

CT

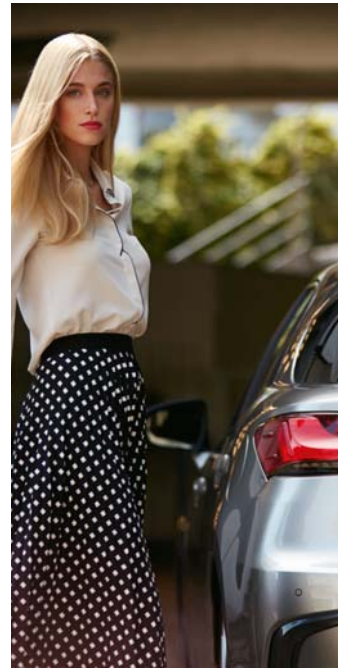
 LEXUS
EXPERIENCE AMAZING

CT 200h



« Bienvenue à bord de la CT 200h la plus avancée. Cette berline compacte, équipée du système Lexus Hybrid Drive, associe parfaitement performances écologiques, design audacieux et technologies avant-gardistes, à l'instar du Lexus Safety System + qu'elle accueille de série. »

CHIKA KAKO
INGÉNIEUR EN CHEF DE LA CT 200h



06 DESIGN

Création d'un design audacieux pour les villes de demain

10 PROFITEZ DE LA VILLE

Une expérience inédite à bord de la CT 200h

12
SAVOIR-FAIRE
L'hospitalité japonaise «Omotenashi» à bord

18 PERFORMANCES

Visite de la capitale italienne de la mode en CT 200h

20 TECHNOLOGIE

La conduite : une ville plus propre grâce à une technologie de pointe

26
L'EXPÉRIENCE LEXUS
Au cœur de l'hospitalité «Omotenashi» de Lexus

L'audacieuse Lexus CT 200h est équipée d'une calandre plus distinctive, de feux à LED et d'un style athlétique à l'arrière. Sa palette de couleurs extérieures et ses nouvelles selleries bi-ton vous permettront de personnaliser votre Lexus CT 200h à votre image. Équipée du système Lexus Hybrid Drive commercialisé sur plus d'un million de Lexus dans le monde, la CT 200h associe intelligemment un moteur électrique et un moteur essence et ne consomme que 3,6 l/100 km*. Cette association améliore aussi sa maniabilité et rend son accélération encore plus fluide. Avantage non négligeable pour nos villes : le véhicule ne consomme pas de carburant et ne produit pas d'émissions en mode EV (100% électrique). De plus, comme il s'agit d'une hybride Lexus, vous n'aurez jamais besoin de la brancher.

L'habitacle luxueux de la CT 200h offre toute l'hospitalité propre à Lexus, avec une magnifique sellerie en cuir** et des matériaux de qualité supérieure. Elle peut être équipée de technologies perfectionnées, comme un écran central 10,3*** avec commande Remote Touch**, un système de Navigation Premium** et un système audio Mark Levinson® à 13 haut-parleurs**. Pour votre sécurité, le Lexus Safety System + est proposé de série. Il comprend un système de sécurité pré-collision (PCS) avec détection des piétons, l'amplificateur de freinage d'urgence (PBA), l'assistance au maintien dans la file de circulation (LKA), l'allumage automatique des feux de route (AHB) pour une meilleure vision de nuit, un régulateur de vitesse adaptatif (ACC) qui se cale sur le véhicule qui vous précède et un système de lecture automatique des panneaux de circulation (RSA).

* En cycle mixte, pour les versions CT 200h et Business

** Selon les versions.





CT 200h



01 Posture dynamique équipée de nouveaux feux arrière à LED
02 Calandre trapézoïdale plus audacieuse et feux avant à LED

01

CRÉATION D'UN DESIGN AUDACIEUX POUR LES VILLES DE DEMAIN

Pour la CT 200h, notre équipe de designers a reçu une mission ambitieuse : créer une berline de luxe compacte et dynamique à cinq portes idéale pour la ville. Une voiture aux lignes sculptées qui se distingue audacieusement par sa calandre trapézoïdale.

La responsable de l'équipe était Chika Kako, l'Ingénieur en Chef de la CT 200h. « Chez Lexus, nous sommes d'éternels insatisfaits ; nous ne nous contentons jamais de ce qui existe déjà », explique-t-elle. « Nos clients recherchent l'originalité et, pour arriver à ce résultat, nous privilégions une approche radicale de l'innovation. »

Qu'est-ce que cela signifie en termes de design ? Comment créez-vous une voiture qui se fond immédiatement dans des endroits où le futur est en train d'être créé ? La réponse se trouve au Lexus Design Centre, préfecture d'Aichi, au Japon. Le look design urbain de la CT 200h a été façonné à l'aide de techniques innovantes en matière de réalité virtuelle.

Par exemple, le « théâtre grandeur nature » nous a permis de simuler l'apparence de la voiture dans des paysages urbains du monde entier. À l'aide d'arrière-plans urbains numériques illustrant les villes de Tokyo, Londres ou Milan, notre équipe de designers a pu évaluer l'effet visuel du design extérieur dans des environnements où la voiture sera précisément employée par la suite.

La réalité virtuelle a également été utilisée pour créer l'habitacle de la CT 200h. Installés dans une reproduction de l'habitacle, les spécialistes du design intérieur et les ergonomes de Lexus portaient un casque 3D en vue de simuler l'emplacement et le fonctionnement des différents dispositifs comme la commande Remote Touch* et le nouvel écran central 10,3**.



« Chaque Lexus est centrée sur l'humain et ce point est au cœur de notre philosophie du design », explique Tetsuo Miki, Designer en Chef de la CT 200h. « Ces outils futuristes nous permettent de visualiser la manière dont les commandes, les inserts et les détails du design entourent le conducteur, de façon à ce que nous puissions parfaire l'intérieur dans ses moindres détails. »

Naturellement, un design remarquable ne se limite pas à des téraoctets de données. Une voiture conçue par des machines est une voiture sans âme. La CT 200h, comme l'ensemble des Lexus, se caractérise par un savoir-faire remarquable. On n'en attendrait pas moins d'une tradition du design fortement influencée par des milliers d'années d'artisanat « Takumi » japonais. « Nous ne voulons pas uniquement transporter des personnes, nous souhaitons aussi véhiculer leurs sens », affirme Tetsuo Miki.

Ainsi, alors que nos designers travaillaient sur croquis l'aspect physique de la CT 200h, celui-ci a rapidement été simulé sur ordinateurs qui ont permis d'élaborer et de perfectionner les lignes de la voiture. Ensuite, la haute technologie a été mise de côté. Elle a été remplacée par l'odeur de terre de l'argile humide, nos designers ont collaboré avec des maîtres-artisans « Takumi » qui ont sculpté à la main les contours de la CT 200h. La nouvelle calandre trapézoïdale, les feux arrière et les ailerons aérodynamiques fixés sur les montants des portières doivent beaucoup à cette technique. Le design ne pourrait pas être plus physique que cela.

« Mon travail consiste à transformer le croquis en une forme en 3D. Le designer trouve l'inspiration, le sculpteur utilise ses mains pour concrétiser l'idée », explique l'un des artisans « Takumi » du studio de modélisation. « Parfois, le designer tend une feuille de bambou, la tord et me dit « C'est ça que je veux. » Ensuite, je recrée la courbe dans l'argile. »

Tous ces détails se cachent derrière l'aura de la Lexus CT 200h. Par conséquent, quand vous serez au volant de la CT 200h dans votre ville et que vous verrez des personnes admirer sa calandre trapézoïdale, son profil élancé et son hayon sculpté, vous saurez que c'est parce que nous avons exploité le meilleur de la créativité humaine et des technologies de pointe. Guidés par un état d'esprit dynamique jusqu'à ce que nous ayons créé une voiture très sophistiquée et dotée d'une extrême profondeur.

*Selon les versions





PROFITEZ DE LA VILLE



SPORT : Profitez d'un jogging matinal dans le magnifique Parco Sempione, à proximité du cœur historique de Milan, pour faire le plein d'énergie pour la journée qui commence. En ville, la CT 200h F SPORT est le compagnon d'entraînement parfait. Elle dispose d'équipements intérieurs F SPORT exclusifs, d'une suspension plus réactive, de jantes en alliage spécifiques F SPORT 17" et d'une calandre trapézoïdale plus audacieuse inspirée de la nouvelle Lexus LS.



PETIT-DÉJEUNER : Une heure plus tard, utilisez le système intuitif de Navigation Premium* de la CT 200h pour trouver le café le plus proche. Vous pouvez aussi vous accorder une pause en achetant une brioche artisanale dans l'une des pasticcerias de luxe de la ville. Facile à utiliser, le nouvel écran 10,3" * est activé par Remote Touch* ou par les commandes vocales. Le système se distingue par ses graphismes 3D et ses nombreuses options de cartographie. En outre, il permet même de produire un code QR pour votre smartphone afin de vous aider à atteindre votre destination finale à pied.



SHOPPING : Les rues de Milan sont le rendez-vous incontournable pour les amateurs de shopping exigeants. Vous y trouverez tout ce que vous cherchez, des chaussures en édition limitée aux objets de design intérieur. La somptueuse Galleria Vittorio Emanuele II peut prétendre être l'un des premiers centres commerciaux du monde et continue d'attirer les amateurs des marques italiennes les plus attrayantes. Même si vous achetez massivement, la CT 200h regorge de multiples

espaces de rangement. Quand tous les sièges sont relevés, le volume du coffre est de 375 litres. Les sièges arrière sont rabattables 60/40. Quand ils sont rabattus, un espace de rangement pratiquement plat est créé et la capacité de chargement atteint les 985 litres.

BEAUTÉ : Grâce à l'audace de ses nouvelles couleurs comme le Bleu Saphir métallisé, la CT 200h ne passe certainement pas inaperçue, même dans la capitale mondiale de la mode. Après toute cette admiration, prenez rendez-vous pour un relooking sur mesure, où vous pourrez profiter non seulement d'un soin de luxe, mais aussi déguster un espresso serré et odorant pour raviver votre corps et votre âme.

MUSIQUE : La musique à Milan ne se résume pas uniquement à La Scala, mais les spectacles musicaux ne sont pas toujours faciles à trouver. En soirée, rendez-vous dans l'un des clubs du quartier des Navigli et mettez-vous en quête des nouvelles voix de la scène du jazz en pleine effervescence. Ensuite, évadez-vous dans une ville qui a adopté une tranquillité contrastant avec son agitation de la journée. Et imaginez le silence presque absolu du système hybride de la CT 200h, au moment où elle se fraye un chemin à travers ces rues grâce à l'association très efficace du moteur électrique et du moteur essence.

* Selon les versions



L'HOSPITALITÉ JAPONAISE « OMOTENASHI » À BORD

De la même manière que vous apprécieriez cette caractéristique dans les meilleurs restaurants, hôtels et boutiques du monde, la Lexus CT 200h propose une forme de luxe unique en son genre. En réalité, avant même que vous soyez derrière le volant, elle se prépare déjà à vous offrir toute l'hospitalité « Omotenashi ». Comme celle-ci s'inspire de rituels japonais comme

la cérémonie du thé, chaque client reçoit un accueil chaleureux. Ainsi, à mesure que vous vous approchez, un éclairage vous accueille. Une fois que vous serez assis à l'intérieur, les réglages électriques et mémorisables des sièges* adapteront votre position de conduite idéale. Ensuite, lorsque vous prendrez la route, le Lexus Safety System + se chargera de votre sécurité : il vous aidera à rester

sur votre file de circulation, vous assistera quand la circulation est dense, vous avertira des situations dangereuses avec d'autres usagers de la route et prendra même des mesures correctives si vous êtes en danger.

Installés dans des sièges en cuir* épousant votre silhouette, vos passagers et vous-même découvrirez petit à petit les détails raffinés tels

que les garnitures intérieures traditionnelles en aluminium de style Naguri, disponibles en accessoire sur la CT 200h F SPORT.

* Selon les versions



Le terme Naguri tire son origine d'une technique de menuiserie japonaise traditionnelle. Ayumi Kido, designer en chef dans un centre de design Lexus, nous explique : « Cette technique était tombée dans l'oubli depuis des siècles jusqu'à ce que l'un de nos fournisseurs nous informe qu'il avait mis au point une

nouvelle façon de travailler l'aluminium permettant d'obtenir des finitions de style traditionnel Naguri. Les nouvelles garnitures reflètent fidèlement l'art traditionnel japonais ainsi que l'esprit des maîtres-artisans Takumi au sein de la CT 200h ». Pour en savoir plus sur l'esprit des maîtres-artisans Takumi, rendez-vous à la page 17.





LEXUS

3:49 21.0

LEXUS
mark Levinson
PREMIUM SOUND SYSTEM

MEDIA

SPORT

PASSENGER AIR BAG

SRS AIRBAG



LA PRODUCTION EST SUPERVISÉE PAR DES MAÎTRES-ARTISANS « TAKUMI » QUI INSPECTENT CHAQUE CT 200h DANS LES MOINDRES DÉTAILS.

La CT 200h a été construite dans notre usine de Kyushu au Japon, récompensée par de nombreux prix. Le souci de la qualité est omniprésent : depuis les splendides surpiqûres des cuirs, jusqu'aux inserts en bois issu de plantations durables. La production est assurée par des équipes très qualifiées, supervisées par les maîtres artisans « Takumi » de Lexus, qui vérifient soigneusement la qualité de chaque CT 200h. Une fois terminées, les voitures sont examinées dans notre « Dôme de la tranquillité » pour en vérifier la fluidité et le silence avant un essai final de 30 km sur route.

La finition des sièges avant fournit un excellent soutien latéral dans les virages et une parfaite relaxation lors des longs trajets. Chaque élément que vous touchez témoigne de la qualité évidente du véhicule, depuis le volant recouvert de cuir d'une grande douceur, contrastant avec des éléments métalliques finement ciselés. L'impressionnante tranquillité de la CT 200h est due en partie à l'excellente isolation phonique, dont une grande partie est en matériaux d'origine biologique. Pour plus de confort, la climatisation électronique offre un réglage précis de la température et l'air de l'habitacle est filtré pour éliminer le pollen et la poussière.

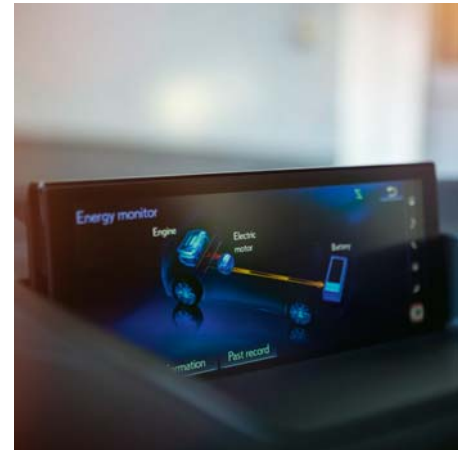
En plus d'offrir un environnement parfait pour écouter de la musique, la CT 200h peut également être équipée d'un exceptionnel système audio Mark Levinson® Premium Surround à 13 haut-parleurs*. Mark Levinson équipe Lexus en exclusivité. Pour les connaisseurs, la marque est devenue synonyme de technologie sonore haute performance. Chaque haut-parleur de ce système spécial est conçu pour correspondre exactement aux caractéristiques acoustiques de l'habitacle. Avec un son surround numérique 7.1, ce système a toutes les qualités d'une salle multimédia, pour la musique et, quand la voiture est à l'arrêt, pour les DVD.



01



02



03



04

À gauche : un habitacle pensé et orienté vers le conducteur.

- 01 La CT 200h pose de nouveaux jalons en matière de qualité de finition
- 02 Système de Navigation Premium contrôlé par Remote Touch
- 03 Nouvel écran 10,3"
- 04 Système audio Mark Levinson® Premium Surround à 13 haut-parleurs

* Selon les versions



DÉCOUVERTE DE LA CAPITALE ITALIENNE DE LA MODE EN CT 200h

Au volant de la CT 200h dans des rues historiques mais animées, vous aurez la sensation intime d'être connecté à une voiture parfaitement équilibrée et amusante à conduire. La conduite est précise et maîtrisée, surtout dans les virages, grâce à la direction assistée électrique, à un châssis rigide construit au moyen d'une technologie de soudure à la pointe du progrès et aux composants légers en aluminium.

Sur autoroute, le moteur à essence perfectionné intervient, en recevant encore l'assistance du moteur électrique. Grâce à la répartition parfaite entre ses deux sources d'énergie, la CT 200h fournit un confort de conduite exceptionnel, tout en diminuant les émissions de polluants et la consommation de carburant.

La suspension arrière à double triangulation offre une excellente maniabilité et une conduite confortable sur les nombreuses routes sinueuses que nous empruntons. Le sélecteur du mode de conduite vous permet de choisir entre les modes ECO pour une efficacité énergétique maximale, NORMAL pour la conduite quotidienne ou SPORT pour plus de réactivité et de dynamisme. Pour une conduite en centre-ville sans émission de polluants, passez en mode EV (100% électrique).



PERFORMANCES



LA CONDUITE : UNE VILLE PLUS PROPRE GRÂCE À UNE TECHNOLOGIE DE POINTE

Est-il possible de regarder deux choses en même temps ? Voilà la question que nous nous posons lors de cette chaude matinée printanière à l'aéroport de Milan.

Lorsque l'on rencontre quelqu'un pour la première fois, l'usage veut qu'on échange de nombreux contacts visuels, quelles que soient les distractions. À cette occasion, néanmoins, même une règle de bienséance aussi élémentaire que celle-là s'avère difficile à respecter. En effet, Chika Kako, l'ingénieur en chef de Lexus, tend la main à ses interlocuteurs tout en agitant son autre main en direction de la Lexus CT 200h hybride, garée à quelques mètres de là.

Le dilemme se pose. Alors qu'elle règle le somptueux siège conducteur en cuir à réglages électriques*, Chika Kako nous explique que nous allons effectuer un trajet d'environ 50 km dans le centre-ville, soit la distance idéale pour se forger une première impression. Comme il s'agit d'un véhicule Lexus, nous avons réservé une table dans un restaurant japonais très branché et fréquenté, mais aussi étoilé par le Guide Michelin. Des sushis au déjeuner : que demander de plus ?

Mon guide indique oralement notre destination au système de Navigation Premium*, qui calcule l'itinéraire le plus écologique jusqu'au restaurant, et la voiture démarre dans un silence presque absolu (mais nous y reviendrons). Alors que nous approchons du centre-ville, nous discutons des tendances dans le monde du design, de la mobilité urbaine et des points d'intérêt touristiques. Comme si notre conversation l'avait appelé, l'imposant Dôme de Milan, célèbre dans le monde entier, apparaît sur notre droite.

La cathédrale offre un spectacle saisissant : elle est extrêmement impressionnante avec ses multiples flèches et clochers qui scintillent dans le ciel azur. Sa construction a duré plus de 600 ans et a même exigé la mise en place d'un nouveau réseau de canaux afin de transporter le marbre rose de Candoglia depuis le Lac Majeur, situé un peu plus au nord.

Le marbre est sans cesse menacé par les gaz agressifs provenant de la circulation milanaise. Par conséquent, la façade est constamment nettoyée et micro sablée. À son ton, il est clair que l'ingénieur en chef Chika Kako voit d'un bon œil les efforts réalisés pour protéger le bâtiment.

Évidemment qu'elle soutient ce genre d'initiative : Chika Kako a en effet supervisé le développement de la CT 200h, l'un des concepts environnementaux les plus perfectionnés de l'industrie automobile. Son équipe et elle ont livré une voiture de luxe écologique et haut de gamme qui éblouit jusque dans les moindres détails.

Revenons à ce silence. Dans une circulation dense au milieu de la matinée, la CT 200h est silencieuse en mode EV (100% électrique) avant de passer en mode thermique à des vitesses élevées. Pendant ce temps, la batterie est rechargée en permanence, notamment par le générateur du Lexus Hybrid Drive ou pendant le freinage.

« Et quand vous en avez assez du silence... », ajoute Chika Kako avec un grand sourire tout en allumant le système audio Panasonic® à 10 haut-parleurs*, qui diffuse un son d'une grande pureté. Le son est clair et produit par les seuls haut-parleurs à diaphragmes en résine de bambou et charbon de

bois au monde (ils sont entièrement recyclables).

Nous passons devant l'un des nombreux centres commerciaux de luxe de la ville et nous apercevons le trottoir débordant de sacs de designers, de jambes nues et de crèmes glacées : le mercure augmente. Chika Kako règle la climatisation, qui est directement alimentée par la batterie hybride (et non par le moteur à essence) afin de fournir une plus grande efficacité énergétique et diminuer le bruit.

Tous ces efforts en matière de réduction et d'efficacité se suffisent à eux-mêmes mais, dans une berline compacte de luxe, cet accomplissement se fait rare. L'habitacle comprend un insert en bambou** aussi raffiné que dans une limousine. Il n'est pas étonnant d'apprendre que le bambou est précisément issu de plantations durables au Japon et que les moules du coffre sont fabriquées à partir de résine de canne à sucre.

La vue, l'ouïe, le toucher : cette voiture enchante tous les sens. Mais nous voici déjà arrivés à notre destination et nous devons émerger du cocon de la CT 200h. Pendant notre délicieux repas, Chika Kako me parle de l'usine écologique de Kyushu, le site sur lequel la voiture est construite. Cette usine dispose du statut « zéro enfouissement », ce qui signifie que tous les déchets issus du processus de fabrication sont transformés ou utilisés pour produire de l'énergie supplémentaire.

*Selon les versions

** En accessoire selon les versions

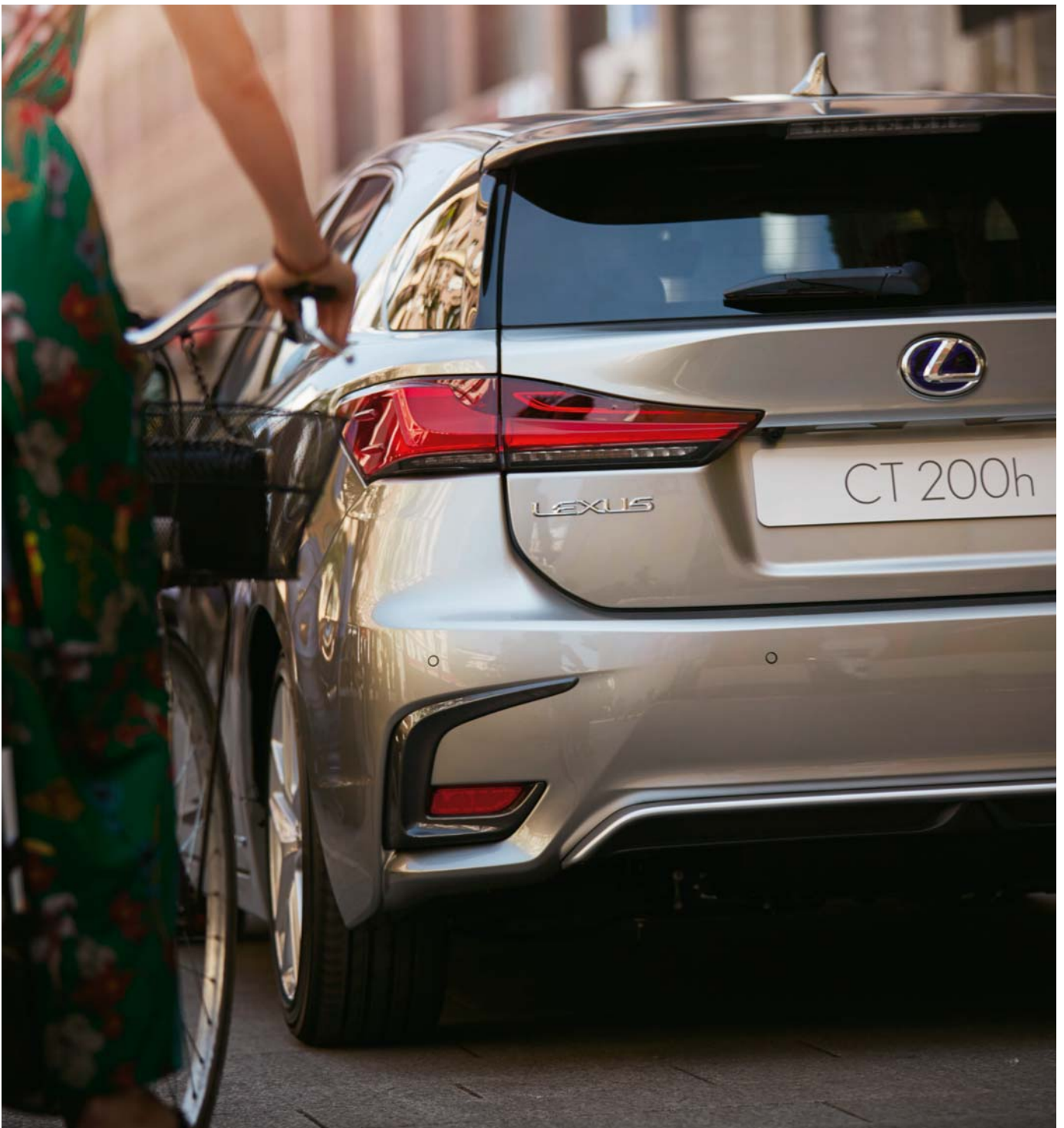


LES MATÉRIAUX ÉCOLOGIQUES REMPONENT LE LEXUS DESIGN AWARD LORS DE LA SEMAINE DU DESIGN DE MILAN

Afin de prouver que nous ne nous contentons pas de parler de l'amélioration de la planète, mais que nous posons des gestes concrets pour atteindre nos objectifs, Lexus a désigné AGAR PLASTICITY de AMAM vainqueur du Lexus Design Award 2016 à l'occasion de la Semaine du Design de Milan 2016. « AGAR PLASTICITY » est un projet qui explore la façon dont l'agar-agar, matière gélatineuse obtenue à partir d'algues marines, peut être utilisé en tant qu'alternative écologique au plastique d'emballage.

AMAM est un collectif de design formé en 2015 par Kosuke Araki, Noriaki Maetani et Akira Muraoka, diplômés de la faculté de Conception du produit de l'Université des Beaux-Arts de Tama (Japon). Voici ce qu'ils expliquent à propos de leur projet : « L'agar-agar, dérivé des algues marines, est traditionnellement consommé comme aliment au Japon et est utilisé partout dans le monde dans les domaines scientifiques et médicaux. Vendu sous forme sèche, il est doté d'une structure duveteuse et poreuse, et il est très léger, malgré son volume. Estimant qu'il est nécessaire de remplacer le plastique par des substituts biodégradables, nous avons décidé de chercher des moyens d'extraire l'agar-agar en portant certains types d'algues rouges à ébullition. Nous avons découvert que, comme l'agar-agar peut être moulé, il pouvait servir non seulement de matériau de rembourrage, mais aussi d'emballage. Nous avons également étudié la possibilité de fabriquer des matières plastiques à partir de l'agar-agar. Après usage, les produits en agar-agar peuvent être traités de manière écologique. L'agar-agar peut servir de matériau pour améliorer les caractéristiques de rétention d'eau du sol et, s'il devait se retrouver dans la mer, il n'affecterait pas la vie marine.





ANTICIPER VOS BESOINS GRÂCE À NOTRE TECHNOLOGIE INNOVANTE



Pour nous, créer une voiture consiste à anticiper les besoins des conducteurs. Dans cette optique, nous passons évidemment beaucoup de temps à réfléchir à la manière dont nous pouvons rendre la conduite plus sûre dans toutes sortes de situations. Quels sont les dangers éventuels ? Comment pourraient-ils être évités ou atténués ? Comment pouvons-nous exploiter de nouvelles technologies pour améliorer la sécurité tout en rendant la conduite plus détendue et plus agréable ? Dans cette brochure, nous partageons certains résultats de ce processus de réflexion.

MONITEUR D'AIDE AU STATIONNEMENT

Lorsque vous faites marche arrière, la CT 200h peut afficher sur l'écran du système Multimédia Lexus l'image de la zone située à l'arrière du véhicule grâce à une caméra de recul. Sur les véhicules équipés du Système de Navigation Premium, l'écran affiche des lignes de guidage facilitant ainsi le stationnement.

ASSISTANCE AU DÉMARRAGE EN CÔTE

Lors d'un arrêt en côte, l'assistance au démarrage en côte (HAC) maintient la pression des freins quelques instants lorsque vous relâchez la pédale, empêchant la CT 200h de reculer. Elle réduit ainsi les efforts du conducteur et facilite le redémarrage.

RÉPARTITION ÉLECTRONIQUE DE LA FORCE DE FREINAGE / SYSTÈME D'ASSISTANCE AU FREINAGE

La répartition électronique de la force de freinage fonctionne en synergie avec l'ABS pour appliquer à chaque roue une force de freinage optimale en fonction de l'état de la route. Le système d'assistance au freinage intervient lors d'un freinage d'urgence et augmente automatiquement la pression sur les freins si cela est nécessaire.

SYSTÈME DE SÉCURITÉ LEXUS SAFETY SYSTEM +

Profitant de nos avancées dans la prévention des accidents, toutes les versions de la CT 200h sont désormais équipées de série du Lexus Safety System +, qui réunit le système de sécurité pré-collision (PCS) avec détection de piétons, l'amplificateur de freinage d'urgence (PBA), le système de maintien dans la file de circulation (LKA), l'allumage automatique des feux de route (AHB), le régulateur de vitesse adaptatif (ACC) et la lecture automatique des panneaux de circulation (RSA).

SÉCURITÉ PRÉ-COLLISION (PCS)

Un radar à ondes millimétriques, une caméra et un ordinateur embarqué calculent le risque de collision. Si le système détecte un risque élevé, il alerte le conducteur par des signaux sonores et visuels et augmente la pression des freins. S'il juge la collision inévitable, il actionne automatiquement les freins et tend les ceintures de sécurité.

DÉTECTION DES PIÉTONS (PBA)

Partie intégrante du système de sécurité pré-collision (Pre-Crash Safety System), l'amplificateur de freinage d'urgence (Pre-Crash Brake Assist) sera activé pour éviter la collision si un piéton est détecté à l'avant du véhicule circulant entre 10 et 80 km/h.

SYSTÈME AU MAINTIEN DANS LA FILE DE CIRCULATION (LKA)

L'innovant système de maintien dans la file de circulation (Lane Keeping Assist) évite au conducteur de quitter par inadvertance sa voie de circulation, grâce à un signal sonore et visuel, et en corrigeant légèrement sa trajectoire si nécessaire.

ALLUMAGE AUTOMATIQUE DES FEUX DE ROUTE (AHB)

La nuit, l'allumage automatique des feux de route (Auto High Beam) utilise la même caméra que le LKA pour détecter les véhicules venant en sens inverse et basculer en feux de croisement. Cela réduit les risques d'éblouissement des autres conducteurs.

RÉGULATEUR DE VITESSE ADAPTATIF (ACC)

Le régulateur de vitesse adaptatif (Adaptive Cruise Control) utilise la même technologie radar que le système PCS et permet de garder une distance donnée par rapport au véhicule précédant. Dès que la voie redevient libre, l'ACC retourne automatiquement à la vitesse de croisière sélectionnée.

LECTURE AUTOMATIQUE DES PANNEAUX DE CIRCULATION (RSA)

Le système de lecture automatique des panneaux de circulation (Road Sign Assist) reconnaît les panneaux de circulation définis par la Convention de Vienne au moyen d'une caméra montée sur le pare-brise et donne des renseignements au conducteur sur l'écran multi-informations.







Durant toute la durée de vie de votre véhicule, nous tâchons d'assurer une expérience exceptionnelle en proposant un service inégalé et des travaux d'entretien parfaits, pour votre tranquillité d'esprit et votre totale satisfaction. Quand vous visitez nos concessions, nous anticipons chaque besoin et mettons à disposition les meilleures infrastructures pour que vous jouissiez d'une atmosphère chaude et décontractée. Dans le lounge moderne Lexus, vous pouvez suivre les actualités, surfer sur Internet ou prendre un rafraîchissement. Pendant que vous vous détendez, les techniciens Lexus travaillent avec précision et efficacité pour que l'interruption de votre journée soit la plus courte possible et pour que vous puissiez repartir dans les meilleurs délais.





CHEZ LEXUS, NOUS TRAITONS CHAQUE CLIENT TEL UN INVITÉ DANS NOTRE PROPRE MAISON

Depuis nos débuts, nous avons toujours mis un point d'honneur à offrir « le petit plus » à nos clients. Comme en attestent nos nombreuses récompenses, nous visons à traiter chaque client comme un invité dans notre propre maison. Quels autres facteurs entrent en ligne de compte pour atteindre ce service client irréprochable ? La réponse : notre héritage japonais, reflété dans un seul mot : Omotenashi

L'Omotenashi pourrait se traduire par « hospitalité et politesse dans le service ». Néanmoins, l'Omotenashi va au-delà d'un service irréprochable ; il s'agit d'un état d'esprit japonais décrivant la capacité à anticiper les besoins d'un hôte avant même qu'ils ne surviennent.

L'Omotenashi régit le mode de vie et la façon de penser de chaque employé Lexus. À noter que cette philosophie est aussi et surtout à la base du design et de l'ingénierie de nos voitures, à l'image de notre nouvelle limousine LS. Elle est l'incarnation même de l'Omotenashi. Par exemple, la nouvelle LS se surélève automatiquement pour vous aider à vous installer, et les appuie-têtes arrière s'abaissent pour vous donner une meilleure vision lorsque vous enclenchez la marche arrière.

Pour en savoir plus sur la CT 200h :

lexus.fr/CT

facebook.com/LexusFrance

instagram.com/LexusFrance

© 2017 Lexus Europe* se réserve le droit de modifier les caractéristiques et équipements de ses véhicules sans avis préalable. Ces spécifications et équipements peuvent également varier en conformité avec les conditions et exigences locales. Veuillez consulter votre concessionnaire agréé Lexus pour obtenir de plus amples informations sur les modifications possibles applicables à votre pays. Note : les véhicules présentés ainsi que les caractéristiques mentionnées dans ce catalogue peuvent varier en fonction des modèles et équipements disponibles dans votre pays. Les teintes réelles de la carrosserie du véhicule peuvent différer légèrement de leurs rendus photographiques imprimés.

Pour de plus amples informations, visitez notre site : www.lexus.fr ou contactez notre Service Clientèle en composant le 0 800 450 600 (Numéro Vert) du lundi au vendredi, de 9h à 12h et de 14h à 18h, et le samedi, de 10h à 12h, et de 14h à 18h (appel gratuit).

Pour Lexus, la protection de l'environnement est une priorité. Nous prenons de nombreuses mesures visant à garantir un impact minimal sur l'environnement durant le cycle de vie complet, depuis la conception, la production, la distribution, la vente et l'entretien jusqu'à la fin de vie du véhicule.

Lexus Europe est une division de Toyota Motor Europe NV/SA.

Imprimé en Europe, septembre 2017

EXPERIENCE AMAZING = Vivez l'exceptionnel



CT



CT 200h | CHOISISSEZ VOTRE CT





Bienvenue dans la CT 200h Full Hybrid*. Design saisissant, technologies de pointe et artisanat « Takumi » japonais sont au rendez-vous dans cette brochure : préparez-vous à choisir votre Lexus.

La CT 200h séduit par son audacieuse calandre trapézoïdale, ses projecteurs avant à LED semblables à des bijoux et son design arrière dynamique. Pour faciliter la maniabilité et réduire les bruits aérodynamiques, la CT 200h possède une silhouette élancée et une antenne en forme d'aileron de requin.

Au volant de la CT 200h, vous retrouverez tout le raffinement digne de Lexus dans une berline compacte équipée du Lexus Hybrid Drive, la technologie la plus vendue au monde**. Vous apprécierez aussi ses performances écologiques, caractérisées par des consommations de carburant et des émissions de CO₂ extrêmement faibles, à partir de seulement 3,6 l/100km et 82 g/km en cycle mixte***. En mode EV (100% électrique), la voiture n'émet aucun polluant, ne consomme pas de carburant et devient quasiment silencieuse.

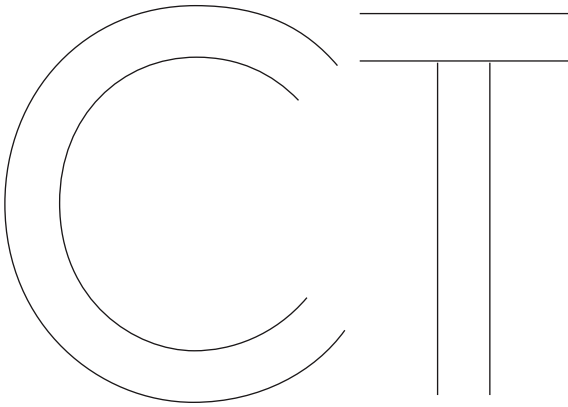
L'habitacle accueillant de la CT 200h est équipé d'un nouvel écran central 10,3"*** avec la dernière version du système de Navigation Premium*** de Lexus.

Pour rendre la conduite plus sûre et relaxante, chaque CT 200h est équipée de l'innovant Lexus Safety System +, qui comprend entre autres un système de sécurité pré-collision avec détection des piétons, un régulateur de vitesse adaptatif et un système de maintien dans la file de circulation.

* Full Hybrid = Totalement Hybride.

** Plus d'un million de Lexus Hybrides vendues dans le monde, à fin avril 2016.

*** Selon versions.



CT 200h



01. TECHNOLOGIE HYBRIDE

Découvrez la technologie Lexus Hybrid Drive de la CT 200h, le système hybride le plus apprécié au monde.

Pages 04-07



02. VERSIONS

Sélectionnez la CT 200h qui correspond à vos besoins en termes de confort, de design et de raffinement.

Pages 08-09



03. PRINCIPAUX ÉQUIPEMENTS

Explorez les principaux équipements extérieurs et intérieurs proposés sur la CT 200h.

Pages 10-13



04. TECHNOLOGIE

Découvrez toutes les technologies de la CT 200h, des systèmes multimédia aux systèmes de sécurité, avec notamment le Lexus Safety System +.

Pages 14-17



05. F SPORT

Découvrez tous les éléments qui rendent les versions F SPORT si particulières et si excitantes.

Pages 18-19



06. ACCESSOIRES

Personnalisez et équipez votre CT 200h avec notre gamme d'accessoires.

Pages 20-21



07. COLORIS

Choisissez la couleur de votre carrosserie, de votre sellerie et la matière de vos inserts pour une CT 200h faite pour vous.

Pages 22-25



08. ÉQUIPEMENTS

Comparez les équipements, options et packs des différentes versions de la CT 200h.

Pages 26-29



09. CARACTÉRISTIQUES TECHNIQUES

Passez en revue les principales caractéristiques techniques de la CT 200h.

Pages 30-31

LEXUS CT 200h

Au volant de la CT 200h, vous apprécierez la réactivité et la fluidité de son accélération. La CT 200h est équipée du système Lexus Hybrid Drive, qui associe intelligemment un moteur à essence 1,8 litre 4 cylindres perfectionné à cycle Atkinson et un puissant moteur électrique. Ainsi, la CT 200h ne consomme que 3,6 l/100 km*. Et si vous sélectionnez le mode EV (100 % électrique), la voiture évolue dans un silence quasi-total, sans consommer la moindre goutte d'essence et sans dégager de polluants. La voiture dispose aussi d'un grand espace de chargement, car la batterie du système hybride disposée sous le plancher du coffre occupe très peu de place.

* En cycle mixte, pour les versions CT 200h et Business.



Rayonnante couleur Gris Titane métallisé,
Élégantes jantes en alliage 17" à doubles branches,
Équipée de la révolutionnaire technologie Lexus Hybrid Drive.

LEXUS HYBRID DRIVE

En 2004, Lexus est devenu le premier constructeur automobile à introduire la technologie hybride sur le marché des voitures de luxe. Depuis lors, Lexus a vendu plus d'un million de véhicules hybrides dans le monde. Le système Lexus Hybrid Drive de seconde génération qui équipe la CT 200h fournit une puissance raffinée, une excellente efficacité énergétique et des émissions extrêmement faibles, voire nulles lorsque le véhicule roule en mode EV (100% électrique). Pour de plus amples informations sur la technologie hybride, visitez notre site Internet : www.lexus.fr/hybrid



MOTEUR ESSENCE 1,8 LITRE 4 CYLINDRES

Ce moteur essence extrêmement fluide à cycle Atkinson garantit un rendement énergétique exceptionnel et permet de réduire considérablement les émissions de polluants, grâce à des technologies intelligentes : recyclage des gaz d'échappement et distribution variable en continu (VVT-i).



MOTEUR ÉLECTRIQUE HAUTES PERFORMANCES

Le moteur électrique d'une puissance de 82 ch fournit jusqu'à 207 Nm de couple instantané et linéaire. Il oeuvre en synergie avec le moteur à essence à l'accélération, et il constitue la seule et unique source d'énergie en mode EV (100 % électrique).



BATTERIE HYBRIDE PERFECTIONNÉE

Le système Lexus Hybrid Drive comporte une batterie Nickel-Hydrure Métallique (Ni-MH) de 202 V, contrôlée par un logiciel sophistiqué de gestion de l'énergie. Cette batterie est logée sous le coffre, sans pour autant réduire le volume d'espace de rangement ni le confort. Elle est rechargée en permanence par le véhicule lui-même et ne nécessite pas de recharge à partir d'une source extérieure.

DÉCOUVREZ LE SYSTÈME LEXUS HYBRID DRIVE



DÉMARRAGE ET FAIBLE ALLURE

Au démarrage et selon la charge de la batterie, le puissant moteur électrique peut rapidement propulser la CT 200h jusqu'à 60 km/h, la batterie du système hybride fournissant l'électricité nécessaire. À ce stade, le véhicule est pratiquement silencieux, ne consomme pas d'essence et n'émet aucune émission de polluants. Un mode EV permet également de rouler en milieu urbain en 100% électrique (selon la charge de la batterie) sur une courte distance.

CONDUITE NORMALE

Au-delà de 60 km/h, le moteur essence se met en route en toute discrétion, mais reçoit l'aide du moteur électrique dès que les circonstances l'exigent. Grâce à la répartition quasi-idéale des sources d'énergie thermique et électrique, la CT 200h est extrêmement plaisante à conduire tout en affichant une consommation modeste et de faibles émissions.



PLEINE ACCÉLÉRATION

Accélérez franchement et le moteur électrique ajoute immédiatement son énergie à celle du moteur à essence. Cela fournit un formidable surcroît de puissance et de couple, garant d'une accélération linéaire et fluide, à l'instant précis où vous en avez besoin.

DÉCÉLÉRATION, FREINAGE ET ARRÊT

À la décélération et à l'arrêt, le moteur thermique se coupe, ramenant ainsi les émissions à zéro. Dès que vous levez le pied de l'accélérateur ou freinez, le système hybride récupère l'énergie cinétique habituellement perdue sur les autres voitures, puis la transforme en énergie électrique qui sera stockée dans la batterie hybride. Voilà pourquoi, entre autres, vous n'aurez jamais à recharger une Lexus CT 200h Full Hybrid*.

* Full Hybrid = Totalement Hybride



CT 200h

Profitez de la technologie hybride Lexus de la CT 200h avec une riche dotation d'équipements de série et un confort inégalé, digne des plus grandes Lexus.

Visuel présenté avec option minorante Suppression du Lexus Safety System + / LED

Jantes en alliage 15"

Lexus Safety System +

Sellerie en tissu

Système audio Panasonic® à 6 haut-parleurs

Système multimédia Lexus, écran 7" et molette rotative

Climatisation électronique bi-zone

Essuie-glaces avant à détecteur de pluie

Projecteurs à LED



BUSINESS

Basée sur la version CT 200h, la version Business ajoute des équipements qui accompagneront votre activité professionnelle avec précision.

Visuel présenté avec option minorante Suppression du Lexus Safety System + / LED

Capteurs d'aide au stationnement arrière

Système de Navigation Lexus avec cartographie européenne et info trafic



PACK

La version Pack agrémentera chacun de vos trajets et se distinguera par un design plus sophistiqué.

Jantes en alliage 16"

Feux antibrouillard avant à LED

Caméra de recul

Rétroviseur intérieur électrochromatique (atténuation automatique de la brillance)



PACK BUSINESS

Basée sur la version Pack, la version Pack Business ajoute des équipements qui accompagneront votre activité professionnelle avec précision.

Capteurs d'aide au stationnement arrière

Système de Navigation Lexus avec cartographie européenne et info trafic



Sellerie en cuir perforé
 Sièges avant chauffants
 Système d'accès sans clé (Smart Entry)
 Système de Navigation Premium
 Écran 10,3", commande Remote Touch

LUXE

Appréciez tout le confort de la version Luxe, avec ses nombreux équipements technologiques.

Système audio Panasonic® à 10 haut-parleurs
 Lecteur DVD
 Lignes de guidage pour la caméra de recul
 Horloge numérique avec réglage de l'heure par GPS



Jantes en alliage 17", design F SPORT
 Boucliers spécifiques F SPORT avec motif à nid d'abeilles
 Becquet arrière ajouré
 Vitres surteintées

F SPORT

La version F SPORT se distingue par un look sportif, marqué par une série d'éléments intérieurs et extérieurs F SPORT exclusifs ainsi que des amortisseurs latéraux pour rendre la conduite encore plus dynamique.

Sellerie en cuir synthétique Tahara / Tissu
 Pédalier et repose-pied en aluminium ajouré
 Volant et pommeau de levier de vitesses F SPORT
 Amortisseurs latéraux avant et arrière



Peinture métallisée
 Toit ouvrant électrique
 Sellerie en cuir, avec réglages électriques et mémorisables

F SPORT EXECUTIVE

La version F SPORT Executive reprend le look sportif de la version F SPORT et l'agrément d'une exceptionnelle série d'équipements de confort et de raffinement.

Système antivol avec capteur d'intrusion / alarme sonore
 Système audio Mark Levinson® Premium Surround à 13 haut-parleurs
 Capteurs d'aide au stationnement avant et arrière



Jantes en alliage 17"
 Seuils de portes avant en aluminium
 Peinture métallisée
 Toit ouvrant électrique

EXECUTIVE

La version Executive vous séduira par sa longue liste d'équipements prestigieux et raffinés.

Sellerie en cuir, avec réglages électriques et mémorisables
 Système antivol avec capteur d'intrusion / alarme sonore
 Système audio Mark Levinson® Premium Surround à 13 haut-parleurs
 Capteurs d'aide au stationnement avant et arrière



01

01. JANTES EN ALLIAGE 15"

Légères et compactes, ces jantes en alliage de 15" sont recouvertes d'un enjoliveur destiné à les rendre les plus aérodynamiques possible. Équipées de pneus 195/65 R15 à faible résistance au roulement, cette association permet de réduire les émissions de CO₂ et la consommation de carburant des versions CT 200h et Business.

02. JANTES EN ALLIAGE 16"

Les jantes en alliage 16" ajoutent une touche d'élégance discrète à la CT 200h. Équipées de pneus 205/55 R16, elles fournissent aux versions Pack, Pack Business et Luxe un grand confort et plus d'adhérence pour une meilleure motricité.

03. JANTES EN ALLIAGE 17"

Les jantes en alliage 17" dynamiques à cinq doubles branches, chaussées de pneus 215/45 R17, sont disponibles en option sur les versions Pack et Luxe et équipent de série la version Executive. Elles donnent à ces versions une allure décidée et sportive.

04. PROJECTEURS HALOGÈNE*

Les projecteurs comportent des ampoules à halogène. Leur design est moderne et remarquable. Sur la partie basse des phares, des feux diurnes à diodes électroluminescentes (DEL) apportent un attrait esthétique et garantissent une bonne visibilité à la CT 200h.

05. PROJECTEURS À LED

Les projecteurs à diodes électroluminescentes (LED) consomment moins d'énergie, ont une durée de vie accrue et éclairent mieux que les projecteurs traditionnels. Ils s'accompagnent de lave-phares à haute pression et du réglage automatique de la hauteur du faisceau.

06. FEUX ARRIÈRE À LED

Pour une posture plus dynamique, les feux arrière, désormais à LED, ont été agrandis, ce qui contribue à améliorer la visibilité. La nuit, la signature lumineuse en forme de "L" s'illumine pour mettre clairement en évidence l'identité Lexus de la CT 200h.

07. CALANDRE TRAPÉZOÏDALE

La calandre trapézoïdale de la CT 200h présente des garnitures splendides, notamment un maillage à la finition métallisée. Pour un effet encore plus fascinant, la taille du maillage de la calandre évolue de haut en bas.

08. VITRES SURTEINTÉES

Les vitres latérales arrière et la lunette arrière peuvent être surteintées, afin d'offrir plus de discrétion aux passagers. Bien évidemment, cela ne limite en rien la visibilité extérieure de la CT 200h.

09. DESIGN ARRIÈRE

Le hayon arrière comprend une section centrale fortement évasée qui donne à la CT 200h une allure sportive et élancée, tout en soulignant sa silhouette distinctive. (Combinaison présentée non commercialisée)

* Lave-phares non disponibles avec les projecteurs à halogène. Visuel non contractuel



02



03



04



05



06



07



08



09



01/02

01. CONSOLE CENTRALE

La console centrale avant est ergonomique, afin de faciliter au maximum l'utilisation du levier de vitesses et du sélecteur du mode de conduite, tandis que le système audio et la climatisation peuvent être commandés aisément depuis les deux sièges avant.

02. VOLANT SPORT

Le volant en cuir à 3 branches est inspiré de celui de la LFA. Ce volant très ergonomique rend ainsi la conduite de la CT 200h très précise. Vous pouvez contrôler le système audio, la téléphonie, les commandes vocales, l'écran multi-informations et le régulateur de vitesse, tout en gardant les mains sur le volant.

03. SIÈGES CHAUFFANTS

Selon les versions, les occupants des places avant peuvent chauffer leur siège à leur convenance. Une touche de luxe supplémentaire, particulièrement bienvenue quand la météo se fait extrême.



03

04. ESPACE MODULABLE

La CT 200h dispose d'un grand coffre et de multiples espaces de rangement polyvalents. Quand tous les sièges sont relevés, le volume du coffre est de 375 litres, c'est-à-dire assez pour deux grandes valises. Les sièges arrière sont rabattables 60:40 et forment alors un espace de rangement pratiquement plat, dont la capacité atteint 985 litres.

05. CLIMATISATION BI-ZONE

L'habitacle de la CT 200h se divise en deux zones de climatisation distinctes, réglées électroniquement. Les deux zones avant se règlent sur la console centrale ou directement dans le système multimédia Lexus. La climatisation propose également la commande de recirculation automatique ainsi qu'un filtre à air avec extracteur de pollen.



04

06. SELLERIE EN TISSU

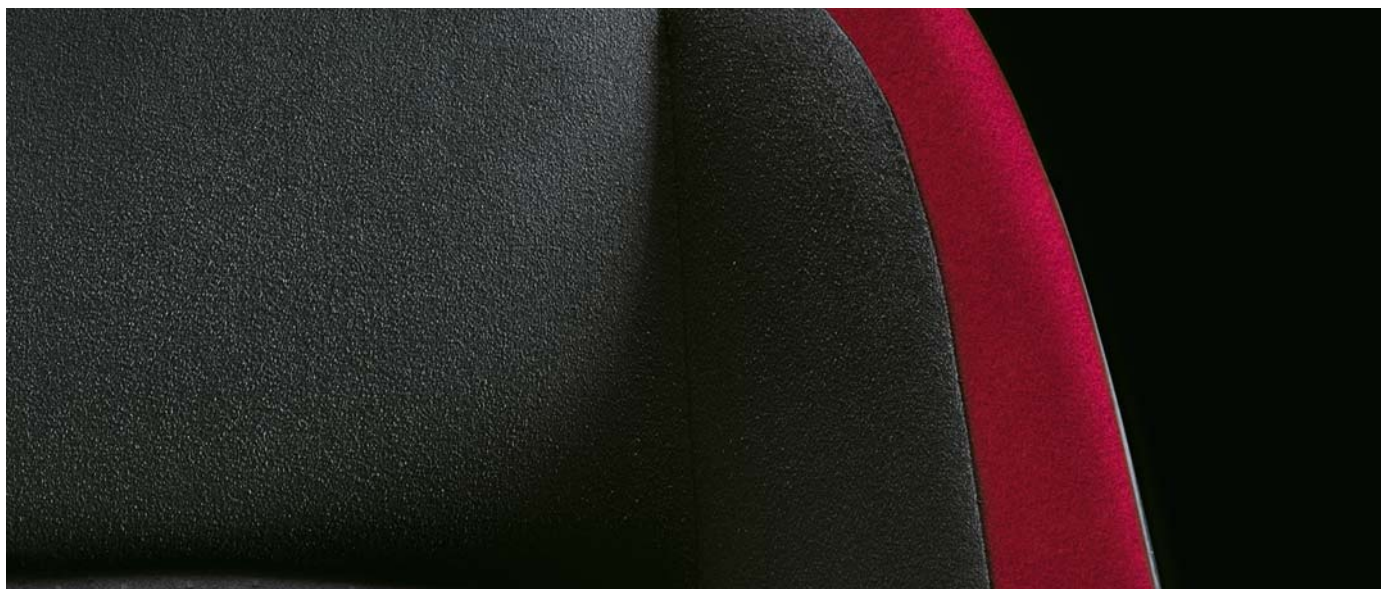
Équipés de série d'un garnissage en tissu robuste, les sièges avant offrent un soutien latéral supplémentaire dans les virages.

07. SELLERIE CUIR

Les somptueux sièges en cuir de la CT 200h sont réalisés avec toute l'expertise et le raffinement des maîtres-artisans Takumi de Lexus.



05



06



07



01



02



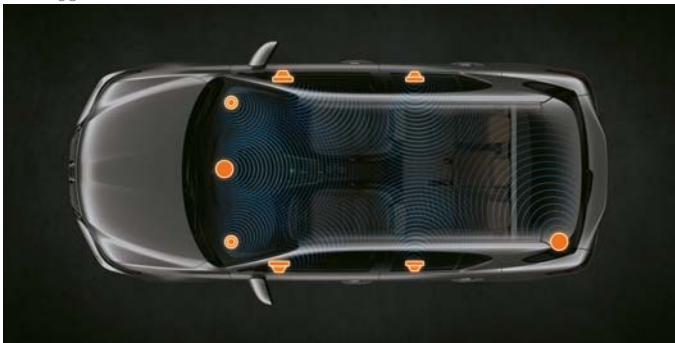
03



04



05



06



07

01. ÉCRAN MULTI-INFORMATIONS

Afin de vous tenir constamment au courant des données de conduite essentielles (avertissements de sécurité, système de navigation, ordinateur de bord, etc.), un écran couleur multi-informations de 4,2" s'intègre à côté des compteurs.

02. LEXUS CONNECTED (DISPONIBLE EN ACCESSOIRE EN JANVIER 2018)*

Le boîtier WiFi Lexus Connected transforme votre CT 200h en un hotspot WiFi mobile assurant la connectivité de votre système de navigation et jusqu'à 9 autres appareils WiFi simultanément, y compris les téléphones, les tablettes et les ordinateurs portables. Il se fixe solidement dans votre voiture, sans fil et câble encombrant. De plus, il est raccordé directement sur la batterie, ce qui garantit la sûreté de l'alimentation électrique.

03. SYSTÈME MULTIMÉDIA LEXUS ET NAVIGATION LEXUS

La CT 200h est équipée du système Multimédia Lexus, qui comporte un écran fixe de 7" commandé par une molette rotative. Cet écran permet de piloter le système audio, la climatisation, le téléphone ou encore d'afficher le moniteur de répartition des sources d'énergie. Il peut être associé selon les versions au système de Navigation Lexus, disposant d'une cartographie européenne. Rapide et convivial, il offre un large éventail de fonctionnalités.

04. SYSTÈME DE NAVIGATION PREMIUM

Le système de Navigation Premium, contrôlé par la commande Remote Touch ou par les commandes vocales et associé à un écran de 10,3", se distingue par ses graphismes 3D et ses nombreuses options de cartographie. Il produit aussi un QR code compatible avec votre Smartphone si vous avez besoin de vous rendre à pied jusqu'à votre destination.

05. SYSTÈME AUDIO PANASONIC® À 6 HAUT-PARLEURS

Le système audio Panasonic® à 6 haut-parleurs à diaphragmes en résine de bambou et charbon de bois bio rend le son plus clair et l'équipement plus facilement recyclable. Il offre un tuner AM/FM RDS, un lecteur simple CD et dispose d'une connectivité Bluetooth® pour l'audio et le téléphone.

06. SYSTÈME AUDIO PANASONIC® À 10 HAUT-PARLEURS

Le système audio Panasonic® à 10 haut-parleurs utilise aussi des matériaux d'origine biologique. Il dispose d'un amplificateur pour une fidélité audio encore meilleure. Associé au système de Navigation Premium, il comporte un lecteur de DVD vous permettant de regarder vos films préférés sur l'écran central, quand la voiture est à l'arrêt.

07. SYSTÈME AUDIO MARK LEVINSON® À 13 HAUT-PARLEURS

Le système audio Mark Levinson® Premium Surround à 13 haut-parleurs qui équipe la CT 200h Executive a été taillé sur mesure en fonction des propriétés acoustiques de l'habitacle du véhicule. Ce système perfectionné offre une qualité 'home cinéma', avec un son surround numérique 7.1 idéal pour apprécier pleinement les CD et les DVD.

* Disponible en option.

08. SÉLECTEUR DE MODE DE CONDUITE

La CT 200h dispose de quatre modes de conduite. Le mode EV (100% électrique) permet de se mouvoir grâce à la puissance électrique seule. Très silencieuse, la CT 200h ne rejette alors aucun polluant. Les modes ECO et NORMAL associent les moteurs électrique et essence, pour une conduite détendue à vitesse normale. Enfin le mode SPORT offre une conduite plus dynamique.



08

09. AÉRODYNAMISME

La CT 200h possède des caractéristiques aérodynamiques parmi les meilleures de son segment, grâce à son long capot, sa ligne de toit allongée et son diffuseur arrière. Le soubassement a lui aussi fait l'objet de toutes les attentions avec une surface quasi-plane qui protège le moteur et le réservoir, le tout améliorant la stabilité. Ce souci du détail améliore les performances dynamiques et l'agrément, mais aussi le rendement énergétique de la CT 200h.



09

10. SUSPENSION ARRIÈRE À DOUBLE TRIANGULATION

La suspension arrière à double triangulation et à bras oscillant, spécialement conçue pour la CT 200h, garantit une tenue de route parfaite, un faible roulis dans les virages et une excellente stabilité en ligne droite. Ce type de suspension permet d'autre part un gain de place important au niveau du coffre.



10

11. AMORTISSEURS LATÉRAUX

Des amortisseurs latéraux sont également disponibles pour l'avant et l'arrière des versions F SPORT et F SPORT Executive. Ils absorbent les légères vibrations, augmentent le confort et rendent la direction plus précise.



11

12. ASSISTANCE AU DÉMARRAGE EN CÔTE

Lors d'un arrêt en côte, l'assistance au démarrage en côte (HAC) maintient la pression des freins quelques instants lorsque vous relâchez la pédale, empêchant la CT 200h de reculer. Elle réduit ainsi les efforts du conducteur et facilite le redémarrage.



12



01

01. HABITACLE HAUTE SÉCURITÉ

Pour encore plus de sécurité, la CT 200h est équipée d'une structure d'habitacle renforcée. Lexus a employé un acier à haute limite d'élasticité dans tous les endroits stratégiques. Des zones déformables à l'avant et à l'arrière sont prévues pour absorber l'énergie lors d'éventuelles collisions, tandis que la colonne de direction est conçue pour se rétracter en cas de choc.



02

02. SIÈGES LIMITANT LES LÉSIONS CERVICALES

Grâce à leur conception spéciale, les sièges avant et les appuie-têtes réduisent les mouvements brutaux du cou qui entraînent des risques de lésion cervicale en cas de collision arrière.



03

03. CAPTEURS ET MONITEUR D'AIDE AU STATIONNEMENT

Des capteurs montés sur les pare-chocs produisent des signaux sonores dans la voiture, dont la fréquence augmente au fur et à mesure que vous vous rapprochez d'un obstacle. Lorsque vous faites marche arrière, la CT 200h peut afficher sur l'écran 7" du système Multimédia Lexus l'image de la zone située à l'arrière du véhicule grâce à une caméra de recul. Sur les véhicules équipés du système de Navigation Premium, l'écran 10,3" affiche des lignes de guidage facilitant ainsi le stationnement.



04

04. HUIT AIRBAGS

La CT 200h est équipée de huit airbags et de prétensionneurs de ceintures de sécurité à l'avant. En cas de collision, les capteurs d'intensité déclenchent les airbags frontaux des sièges conducteur et passager, ainsi que les airbags latéraux. Les occupants avant disposent aussi d'airbags au niveau des genoux et des airbags rideaux sont déployés sur toute la longueur du véhicule.



05

05. SYSTÈME DE SURVEILLANCE DE LA PRESSION DES PNEUS (TPWS)

Grâce aux données envoyées par un capteur situé dans chaque pneu, un témoin avertit le conducteur d'une éventuelle baisse de pression de l'un d'entre eux.

06. LEXUS SAFETY SYSTEM +

Profitant de nos avancées dans la prévention des accidents, chaque CT 200h est équipée de série du révolutionnaire Lexus Safety System +, qui réunit le système de sécurité pré-collision (PCS) avec détection de piétons, l'amplificateur de freinage d'urgence (PBA), le système de maintien dans la file de circulation (LKA), l'allumage automatique des feux de route (AHB), le régulateur de vitesse adaptatif (ACC) et la lecture automatique des panneaux de circulation (RSA).

07. SÉCURITÉ PRÉ-COLLISION (PCS)

Un radar à ondes millimétriques, une caméra et un ordinateur embarqué calculent le risque de collision. Si le système détecte un risque élevé, il alerte le conducteur par des signaux sonores et visuels et augmente la pression des freins. S'il juge la collision inévitable, il actionne automatiquement les freins et tend les ceintures de sécurité. Partie intégrante de ce système, l'amplificateur de freinage d'urgence (Pre-Crash Brake Assist) sera activé pour éviter la collision si un piéton est détecté à l'avant du véhicule circulant entre 10 et 80 km/h.

08. SYSTÈME DE MAINTIEN DANS LA FILE DE CIRCULATION (LKA) ET ALLUMAGE AUTOMATIQUE DES FEUX DE ROUTE (AHB)

L'innovant système de maintien dans la file de circulation (Lane Keeping Assist) évite au conducteur de quitter par inadvertance sa voie de circulation, grâce à un signal sonore et visuel, et en corrigeant légèrement sa trajectoire si nécessaire. La nuit, l'allumage automatique des feux de route (Auto High Beam) utilise la même caméra que le LKA pour détecter les véhicules venant en sens inverse et basculer en feux de croisement. Cela réduit les risques d'éblouissement des autres conducteurs.

09. RÉGULATEUR DE VITESSE ADAPTATIF (ACC)

Le régulateur de vitesse adaptatif (Adaptive Cruise Control) permet de garder une distance donnée par rapport au véhicule précédant. Dès que la voie redevient libre, l'ACC retourne automatiquement à la vitesse de croisière sélectionnée.

10. LECTURE AUTOMATIQUE DES PANNEAUX DE CIRCULATION (RSA)

Le système de lecture automatique des panneaux de circulation (Road Sign Assist) reconnaît les panneaux de circulation définis par la Convention de Vienne au moyen de la caméra montée sur le pare-brise et donne des renseignements au conducteur sur l'écran multi-informations.



06



07



08



09



10



01



02

01. SEUILS DE PORTES AVANT EN ALUMINIUM

Les plaques de seuils de portes avant arborent une finition en aluminium brossé et le logo noir LEXUS.

02. BADGE F SPORT

Malgré sa discrétion, le logo F SPORT est une marque distinctive. Le « F » fait référence au lieu où Lexus met au point et teste ses modèles F SPORT hautes performances : le circuit Fuji, au pied du Mont Fuji.

03. JANTES EN ALLIAGE 16"

Non commercialisées en France.

04. JANTES EN ALLIAGE 17" F SPORT

Les jantes en alliage 17" comportent un design à 5 doubles branches avec une finition bi-ton. Les pneus taille basse garantissent une excellente adhérence dans les virages.



03



04

05. DESIGN F SPORT

Le dynamisme de la CT 200h F SPORT saute aux yeux, avec sa calandre trapézoïdale «Spindle Grille» à motif en nid d'abeilles et à la finition cuivrée. Le bouclier avant intègre également des inserts qui encadrent les feux antibrouillard et qui reprennent le motif en nid d'abeilles de la calandre.

06. BECQUET ET PARE-CHOCS ARRIÈRE F SPORT

À l'arrière, la CT 200h F SPORT est tout aussi dynamique, notamment grâce à son grand becquet ajouré et aérodynamique qui, en combinaison avec le diffuseur arrière, permet d'augmenter les appuis et d'améliorer la stabilité à vitesse élevée. Le bouclier arrière reprend des inserts à motif à nid d'abeilles.



05



06

07. SELLERIE F SPORT

Offrant une position de conduite sportive et idéale, ces sièges exclusifs s'ajustent parfaitement à votre silhouette pour vous permettre d'apprécier pleinement le dynamisme de la CT 200h F SPORT.

08. SELLERIE EN CUIR

Proposée de série sur la version F SPORT Executive ou en option sur la version F SPORT, la sellerie en cuir offre plus de raffinement à l'intérieur de la CT 200h et plus de praticité grâce aux réglages électriques et mémorisables qui y sont associés.

09. VOLANT ET LEVIER DE VITESSES F SPORT

Le volant arbore lui aussi le logo F SPORT et vous aurez le sentiment de ne faire qu'un avec la voiture chaque fois que vous le prenez en main. Avec sa finition en cuir perforé, il est parfaitement assorti au pommeau de levier de vitesses F SPORT, pour créer une atmosphère sportive.

10. INSERT EN ALUMINIUM NAGURI

L'insert en aluminium Naguri, inspiré de l'artisanat traditionnel japonais et très agréable au toucher, est disponible en accessoire sur les versions F SPORT et F SPORT Executive.

11. PÉDALIER SPORT AJOURÉ

Le pédalier et le repose-pied en aluminium ajouré de la CT 200h F SPORT rappellent l'univers du sport automobile. Ils bénéficient en outre d'un revêtement antidérapant.



07



08/09



10



11



01



02

01. PLAQUE DE PROTECTION DU PARE-CHOCS ARRIÈRE

Associant style et praticité, cette plaque en acier inoxydable protège la peinture au niveau du pare-chocs contre les rayures pouvant être causées lorsque vous chargez ou déchargez le coffre.

02. TAPIS DE COFFRE

Tapis en tissu protégeant la moquette du coffre. Grâce à son design sur mesure, il protège même le dos des sièges arrière lorsque ceux-ci sont rabattus.

03. PORTE-VÉLOS ARRIÈRE

Léger, très résistant et verrouillable pour transporter un ou deux vélos. Le porte-vélos comprend le support pour la plaque d'immatriculation et les éclairages.



03

04. BARRES DE TOIT

Ces barres de toit en aluminium légères et verrouillables ont une forme aérodynamique pour réduire le bruit causé par le vent. Facile à installer et à enlever, elles forment une solide base pour la gamme d'accessoires de transport et de rangement en option.

05. FILET DE RANGEMENT HORIZONTAL

Le bruit causé par une valise ou un sac qui glisse dans le coffre peut être distrayant et vous empêcher de conduire prudemment. Le filet horizontal offre une solution pratique pour arrimer solidement vos valises.



04

06. SEUILS DE PORTES ÉCLAIRÉS

Les seuils de portes Lexus offrent une touche supplémentaire d'élégance à l'habitacle et protègent également la peinture au niveau du seuil de porte. La finition en aluminium brossé est mise en valeur par un éclairage subtile du logo.

07. JEU D'INSERTS ASPECT CARBONE

Insert de type sport avec un aspect carbone pour le tableau de bord et les panneaux de commande des vitres. L'ensemble vient compléter les coques de rétroviseurs à l'aspect fibre de carbone Lexus.



05



06



07

08. LECTEUR DVD PORTABLE

Le lecteur DVD portable équipé d'un écran de 7" est un moyen agréable de divertir les passagers des sièges arrière pendant les longs trajets. Il est équipé de lecteurs pour carte SD et de prises USB, d'une entrée AV et peut également être utilisé chez soi avec un adaptateur approprié.



08



09

09. CONTOUR DE CALANDRE

Idéal pour accentuer la calandre trapézoïdale de la CT 200h avec une finition noire.

10. JANTES EN ALLIAGE FUYU 16"

Les jantes en alliage Fuyu à 10 branches à finition métallique complètent parfaitement le style dynamique de la CT 200h.



10



11

11. JANTES EN ALLIAGE FUYU 16"

Le design dynamique et sportif de ces jantes en alliage 16" à la finition anthracite ajoute une nouvelle dimension à la présence de la CT 200h sur la route.

12. JANTES EN ALLIAGE ZENGA 17"

Inspirées par la silhouette élancée de la CT 200h, les jantes en alliage 17" Zenga à 5 doubles branches se distinguent par leur solidité, leur légèreté et leur parfait équilibre pour une excellente tenue de route.



12



13

13. JANTES EN ALLIAGE ZENGA 17"

Les jantes en alliage 17" Zenga à la finition anthracite confèrent à la CT 200h une allure résolument sportive

14. JANTES EN ALLIAGE ZENGA 17"

Les jantes en alliage 17" Zenga à la finition noire sont directement inspirées des modèles de course.

15. JANTES EN ALLIAGE 17" YUME

Ces jantes en alliage 17" à 5 branches jumelles arborent une magnifique finition blanc perle du plus bel effet.



14



15

16. JANTES EN ALLIAGE 17" YUME

Les jantes en alliage 17" Yume sont également disponibles en finition noire pour encore plus de dynamisme.

17. JANTES EN ALLIAGE 17" F SPORT

Jantes à 5 branches «Trident», avec un design dynamique et une magnifique finition anthracite.



16



17

DÉVELOPPEMENT D'UNE NOUVELLE PEINTURE LEXUS



Les designers Lexus créent généralement de nouvelles couleurs au lancement d'un nouveau modèle, ce qui peut nécessiter jusqu'à deux ans de travail. Au total, Lexus compte quelques 30 teintes de peintures différentes, dont le Noir Graphite et le Gris Titane.

Lorsque nous décidons de créer une nouvelle peinture Lexus, la facilité n'existe pas ; le designer ne peut rendre sa décision qu'après avoir passé au crible des centaines d'échantillons. « Lorsqu'on crée une nouvelle peinture, j'arrive à distinguer toutes les nuances d'une même couleur et sais au premier coup d'oeil celles qui n'iraient pas sur une Lexus », commente Megumi Suzuki, l'une de nos designers de couleurs les plus expérimentées. Son travail exige une connaissance approfondie de la chromatique ainsi qu'un oeil perçant.

« Dès que je rencontre quelqu'un, que je rentre dans un magasin ou que je rends visite à un ami, mon regard se porte instinctivement sur les couleurs et les matériaux », ajoute-t-elle.

Lorsque l'équipe tombe d'accord sur une couleur, c'est au tour d'un panel d'experts d'effectuer les différentes phases du développement : des techniciens de laboratoire pour mélanger la peinture, des sculpteurs d'argile, des ingénieurs et l'équipe chargée de la peinture de la carrosserie sur la chaîne d'assemblage pour habiller chaque Lexus d'une robe parfaitement uniforme. Régulièrement, Kansai Paint (un des fournisseurs de peinture de Lexus) produit un nouveau lot et envoie à Lexus des échantillons qui sont passés en revue par ses designers sur des panneaux de test imitant la forme de la voiture. Tous sont analysés à l'intérieur comme à l'extérieur, sous la lumière d'un projecteur, du soleil ou lorsque le ciel est couvert, et ce, à différents moments de la journée et de l'année.

Faire un choix définitif n'est pas chose facile. Une peinture qui offre un rendu éblouissant par un matin d'été peut sembler terne à l'ombre ou dans un showroom. Pour ne rien arranger, les designers doivent également concilier leurs préférences personnelles. « C'est amusant de voir comment la perception que l'on a d'une couleur change selon la saison, notre humeur, ou les tendances du moment », conclut Megumi.

BLANC NOVA MÉTALLISÉ | 083^{1,4}



BLANC ARCTIQUE MÉTALLISÉ | 085²



GRIS TITANE MÉTALLISÉ | 117⁴



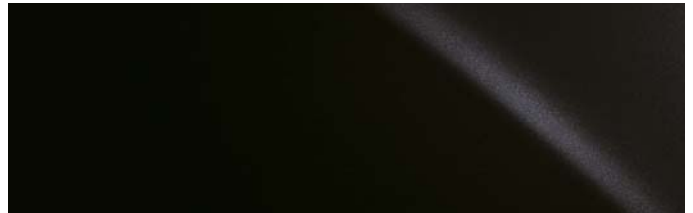
GRIS MERCURE MÉTALLISÉ | 119⁴



NOIR ÉBÈNE | 212³



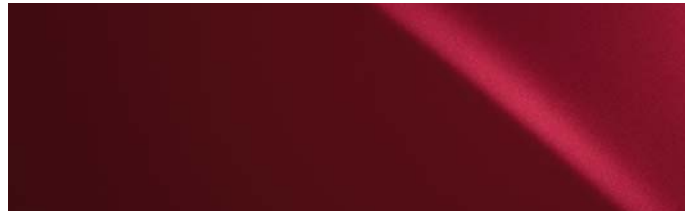
NOIR GRAPHITE MÉTALLISÉ | 223



ROUGE MAGMA | 312^{3,4}



ROUGE CRISTAL MÉTALLISÉ | 319⁴



CUIVRE MÉTALLISÉ | 4X2²



ORANGE SOLAIRE MÉTALLISÉ | 4W7⁴



BLEU MINÉRAL MÉTALLISÉ | 8X9⁴



BLEU SAPHIR MÉTALLISÉ | 8X1⁴



BLEU NUIT MÉTALLISÉ | 8X5



¹ Exclusivement sur les versions F SPORT et F SPORT Executive.

² Non disponible sur les versions F SPORT et F SPORT Executive.

³ Couleur non métallisée

⁴ Également disponible avec un toit Noir Ébène (212) en option sur les versions F SPORT et F SPORT Executive.

Remarque : en raison des variations liées à la reproduction des couleurs à l'impression, la teinte extérieure réelle peut légèrement différer de celle présentée dans les illustrations.

TISSU¹



Noir



Noir & Rouge



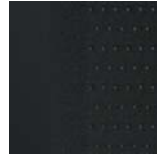
Château & Noir

TISSU / TAHARA²



Noir

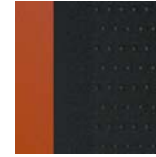
CUIR SYNTHÉTIQUE TAHARA / TISSU F SPORT³



Noir



Noir & Rouge



Noir & Orange

CUIR⁴



Noir



Château & Noir



Blanc & Noir

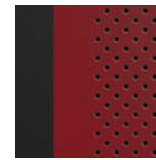
CUIR F SPORT⁵



Noir



Blanc & Noir

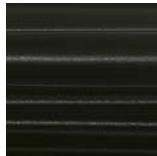


Rouge & Noir

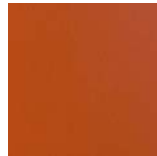
INSERTS⁶



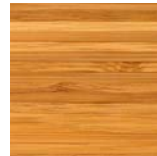
Noir



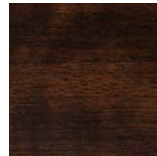
Graphite



Orange



Bambou

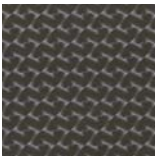


Frêne

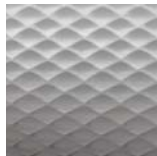


Shimamoku
Noir & Gris

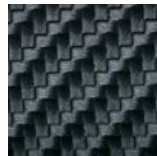
INSERTS F SPORT⁷



Argent finition
métal



Aluminium Naguri



Carbone

¹ Tissu de série sur les versions CT 200h, Business, Pack et Pack Business.

² Sellerie non commercialisée en France.

³ Cuir synthétique Tahara / tissu F SPORT de série sur la version F SPORT.

⁴ Cuir de série sur les versions Luxe et Executive.

⁵ Cuir F SPORT avec design spécifique et couleurs exclusives disponible en option sur la version F SPORT et de série sur la version F SPORT Executive.

⁶ L'insert Noir est de série sur les versions CT 200h, Business, Pack, Pack Business et Luxe, tandis que l'insert Graphite est de série sur la version Executive.

Les quatre autres inserts en bois peuvent être commandés en accessoires sur les versions CT 200h, Business, Pack, Pack Business, Luxe ou Executive.

⁷ L'insert Argent finition métal est de série sur les versions F SPORT et F SPORT Executive. Les inserts en Aluminium Naguri ou en Carbone peuvent être commandés en accessoires sur les finitions F SPORT et F SPORT Executive.

Les photos de la page suivante montrent une sélection de couleurs possibles pour l'habitacle. Pour de plus amples informations, n'hésitez pas à contacter votre Concessionnaire ou Réparateur Agréé Lexus.



01



05



02



06



03



07



04



08

01 Tissu Noir & Rouge avec insert Noir⁶

02 Tissu Château & Noir avec insert Noir⁶

03 Tissu Noir avec insert Orange⁶

04 Cuir Synthétique Tahara / Tissu F SPORT Noir & Orange avec insert Argent
finition métal⁷

05 Cuir Château & Noir avec insert Frêne⁶

06 Cuir Blanc & Noir avec insert Shimamoku Noir & Gris⁶

07 Cuir Noir avec insert Bambou⁶

08 Cuir F SPORT Rouge & Noir avec insert en Aluminium Naguri⁷

EXTÉRIEUR	CT 200h / Business	Pack / Pack Business	Luxe	F SPORT / F SPORT Executive	Executive
Antenne type aileron de requin	■	■	■	■	■
Becquet de toit	■	■	■	-	■
Becquet de toit ajouré	-	-	-	■	-
Bouclier avant avec calandre trapézoïdale aux finitions chromées	■	■	■	-	■
Bouclier avant avec calandre trapézoïdale à motifs en nid d'abeilles et aux finitions cuivrées	-	-	-	■	-
Bouclier arrière avec inserts à motifs en nid d'abeilles	-	-	-	■	-
Essuie-glaces avant à détecteur de pluie	■	■	■	■	■
Feux de jour à LED	■	■	■	■	■
Feux antibrouillards avant à LED	■*	■	■	■	■
Feux avant à LED - allumage automatique des feux - réglage automatique de la hauteur du faisceau - lave-phares haute pression - fonction "follow me home"	■*	■	■	■	■
Feux arrière et éclairage de plaque d'immatriculation à LED	■	■	■	■	■
Jupes latérales	-	-	-	■	-
Kit de réparation de pneu	■	■	■	■	■
Logos F SPORT sur les ailes avant	-	-	-	■	-
Peinture métallisée	○	○	○	○ / ■	■
Rétroviseurs extérieurs - réglables, rabattables, dégivrables électriquement - éclairage de courtoisie et rappel de clignotants intégrés	■	■	■	■	■
Rétroviseurs extérieurs - à mémoires - rabattables automatiquement - électrochromatiques	-	-	-	□ / ■	■
Vitres anti-UV et à isolation thermique	■	■	■	■	■
Vitres latérales avant au revêtement hydrophobe	■	■	■	■	■
Vitres latérales arrière et lunette surteintées	-	-	-	■	■
JANTES					
Jantes en alliage 15" avec pneumatiques 195/65 R15	■	-	-	-	-
Jantes en alliage 16" avec pneumatiques 205/55 R16	-	■	■	-	-
Jantes en alliage 17" à 5 doubles branches avec pneumatiques 215/45 R17	-	○	○	-	■
Jantes en alliage 17" à 5 double branches finition bi-ton avec pneumatiques 215/45 R17	-	-	-	■	-
SÉCURITÉ ACTIVE ET DYNAMIQUE DE CONDUITE					
Amortisseurs latéraux avant et arrière	-	-	-	■	-
Assistance au démarrage en côte (HAC)	■	■	■	■	■
Feux stop actifs	■	■	■	■	■
Lexus Safety System + - Allumage automatique des feux de route (AHB) - Lecture automatique des panneaux de circulation (RSA) - Régulateur de vitesse adaptatif (ACC) - Système de maintien dans la file de circulation (LKA) - Système de sécurité pré-collision (PCS) avec détection de piétons, amplificateur de freinage d'urgence (PBA)	■*	■	■	■	■
Mode EV (100% électrique)	■	■	■	■	■
Sélecteur de mode de conduite (ECO / NORMAL / SPORT)	■	■	■	■	■
Système de surveillance de la pression des pneus (TPWS)	■	■	■	■	■
Systèmes de freinage, de stabilité, de direction et d'antipatinage ¹ - ABS / BAS / BOS / EBD / ECB-R / EPS / TRC / VSC	■	■	■	■	■

SÉCURITÉ PASSIVE	CT 200h / Business	Pack / Pack Business	Luxe	F SPORT / F SPORT Executive	Executive
8 airbags : - airbags frontaux, latéraux et genoux pour le conducteur et le passager avant - airbags rideaux sur toute la longueur du véhicule	■	■	■	■	■
Bouton de désactivation de l'airbag passager avant	■	■	■	■	■
Points d'ancrage ISOFIX (places latérales arrière)	■	■	■	■	■
Prétensionneurs de ceintures de sécurité à l'avant	■	■	■	■	■
Rappel visuel et sonore de non bouclage des ceintures de sécurité à l'avant	■	■	■	■	■
Sièges avant WIL réduisant le risque de lésion cervicale (coup du lapin) avec appuis-têtes actifs	■	■	■	■	■
PROTECTION DU VÉHICULE					
Système d'immobilisation	■	■	■	■	■
Système antivol avec capteur d'intrusion / alarme sonore	-	-	-	- / ■	■
Verrouillage automatique des portières en roulant	■	■	■	■	■
SYSTÈME AUDIO, COMMUNICATION ET INFORMATION					
Caméra de recul	-	■	-	-	-
Caméra de recul avec lignes de guidage	-	-	■	■	■
Commandes au volant (audio / affichage / téléphone / reconnaissance vocale / ACC / LKA)	■	■	■	■	■
Commande vocale pour le téléphone ²	■	■	■	■	■
Commande vocale pour la Navigation	-	-	■	■	■
Connectivité audio et téléphonie mobile Bluetooth ^{®2}	■	■	■	■	■
Écran multi informations couleur 4,2"	■*	■	■	■	■
Horloge numérique	■	■	-	-	-
Horloge numérique avec fonction GPS	-	-	■	■	■
Système Multimédia Lexus : - écran central couleur fixe 7" - commande par molette rotative - lecteur simple CD - système audio Panasonic [®] à 6 haut-parleurs	■	■	-	-	-
Système de Navigation Lexus avec cartographie européenne et info trafic	○ / ■	○ / ■	-	-	-
Système de Navigation Premium Lexus - écran central couleur fixe 10,3" - commande Remote Touch - lecteur simple CD/DVD - système de Navigation Lexus avec cartographie européenne sur carte SD - services connectés ³ : Recherche en ligne / Google Street View [®] / Panorámico [®] / Transmission de l'itinéraire à la voiture / Barre de trafic	-	-	■	■	■
Système audio Panasonic [®] à 10 haut-parleurs	-	-	■	■ / -	-
Système audio Mark Levinson [®] Premium Surround à 13 haut-parleurs	-	-	-	- / ■	■
Tuner DAB (Digital Audio Broadcasting)	-	-	-	- / ■	■
Tuner RDS AM/FM, prise AUX et 2 ports USB	■	■	■	■	■

■ Disponible de série. * Suppression possible via l'option minorante Lexus Safety System + / LED.

○ Disponible en option.

■ Disponible dans le cadre d'un pack.

- Non disponible.

¹ ABS = Antiblocage des roues / BAS = Aide au freinage d'urgence / BOS = Amplificateur de freinage / EBD = Répartiteur électronique de la force de freinage / ECB-R = Freinage à gestion électronique et récupération d'énergie / EPS = Direction assistée électrique / TRC = Antipatinage / VSC = Contrôle de stabilité du véhicule

² Pour utiliser cette fonction, votre téléphone doit être équipé de la technologie Bluetooth[®]. (Téléphone non fourni)

³ Les services connectés ne sont pas nécessairement disponibles dans tous les pays ou avec tous les téléphones mobiles. Veuillez consulter votre Concessionnaire ou votre Réparateur Agréé Lexus pour plus d'informations

CONFORT INTÉRIEUR ET PRATICITÉ	CT 200h / Business	Pack / Pack Business	Luxe	F SPORT / F SPORT Executive	Executive
Accoudoir central avant avec espace de rangement	■	■	■	■	■
Banquette arrière rabattable 60:40	■	■	■	■	■
Capteurs d'aide au stationnement arrière	○ / ■	○ □ / ■	○	○ / ■	■
Capteurs d'aide au stationnement avant et arrière	-	-	-	- / ■	■
Ciel de toit noir	-	-	-	■	-
Climatisation à commande électronique : - commande de recirculation automatique - capteur de taux d'humidité (sur CT 200h et Business uniquement) - filtre à air avec extracteur de pollen - réglages séparés conducteur / passager avant	■	■	■	■	■
Couvre-bagages à enrouleur amovible	■	■	■	■	■
Démarrage sans clé (Smart Start)	■	■	■	■	■
Insert Argent finition métal (tableau de bord)	-	-	-	■	-
Inserts Graphite	-	-	-	-	■
Inserts Noir	■	■	■	-	-
Pédalier et repose-pied en aluminium ajouré	-	-	-	■	-
Pommeau de levier de vitesses gainé de cuir	■	■	■	-	■
Pommeau de levier de vitesses gainé de cuir perforé	-	-	-	■	-
Prise de courant 12v	■	■	■	■	-
Rétroviseur intérieur à réglage jour/nuit manuel	■	-	-	-	-
Rétroviseur intérieur électrochromatique (atténuation automatique de la brillance)	-	■	■	■	■
Sellerie en tissu	■	■	-	-	-
Sellerie en Cuir	-	-	■	□ / ■	■
Sellerie F SPORT en Cuir synthétique Tahara et tissu avec surpiqûres contrastées	-	-	-	■ / -	-
Seuils de portes avant en aluminium avec inscription 'LEXUS'	-	-	-	■	■
Sièges avant réglables manuellement : - longitudinal / hauteur d'assise / inclinaison du dossier pour le conducteur - longitudinal / inclinaison du dossier pour le passager	■	■	■	■ / -	-
Sièges avant chauffants	-	-	■	■	■
Siège conducteur réglable électriquement à mémoire (3 présélections) - longitudinal / hauteur et inclinaison d'assise / inclinaison du dossier - soutien lombaire	-	-	-	□ / ■	■
Siège passager réglable électriquement - longitudinal / inclinaison du dossier	-	-	-	-	-
Système d'éclairage d'accueil	■	■	■	■	■
Vitres électriques avant et arrière à impulsion	■	■	■	■	■
Volant à 3 branches gainé de cuir et réglable manuellement en hauteur et en profondeur	■	■	■	-	■
Volant avec logo F SPORT gainé de cuir perforé et réglable manuellement en hauteur et en profondeur	-	-	-	■	-
Toit ouvrant électrique	-	-	-	-	-

OPTIONS ET PACKS	CT 200h / Business	Pack / Pack Business	Luxe	F SPORT / F SPORT Executive	Executive
Système de Navigation Lexus avec cartographie européenne et info trafic	○ / ■	○ / ■	–	–	–
Peinture métallisée	○	○	○	○ / ■	■
Jantes en alliage 17" à 5 doubles branches avec pneumatiques 215/45 R17	–	○ / –	○	■	■
Toit ouvrant électrique	–	–	○	○ / ■	■
Capteurs d'aide au stationnement arrière	○ / –	○ / –	○	○ / ■	■
Option minorante : Suppression du Lexus Safety System + / LED	○	–	–	–	–
Pack Cuir					
Rétroviseurs extérieurs rabattables automatiquement et électrochromatiques (atténuation automatique de la brillance)	–	–	–	○ / ■	■
Sellerie en cuir perforé	–	–	–	○ / ■	■
Siège conducteur réglable électriquement à mémoire (3 présélections) : longitudinal / hauteur et inclinaison d'assise / inclinaison du dossier / lombaire	–	–	–	○ / ■	■
Siège passager réglable électriquement : longitudinal / inclinaison du dossier	–	–	–	○ / ■	■
Pack Confort					
Capteurs d'aide au stationnement arrière	–	○ / –	–	–	–
Système d'accès sans clé (Smart Entry)	–	○ / –	–	–	–

- Disponible de série.
- Disponible dans le cadre d'un pack.
- Disponible en option.
- Non disponible.

CARACTÉRISTIQUES TECHNIQUES

PUISSANCE COMBINÉE		CT 200h
Moteur thermique + batterie (ch / kW)		136 / 100
Accélération 0-100 km/h (s)		10,3
MOTEUR THERMIQUE		
Cylindrée (cm ³) / Cylindres / Soupapes		1798 / L4 / 16
Distribution		VVT-i
Type de carburant		Essence, 95 octane ou +
Puissance max. (ch / kW à tr/min)		99 / 73 à 5 200
Couple max. (Nm à tr/min)		142 à 2 800 - 4 400
MOTEUR ÉLECTRIQUE		
Type		Synchrone à CA et aimant permanent
Puissance max. (ch)		82
Puissance max. (kW)		60
Couple max. (Nm)		207
BATTERIE HYBRIDE		
Type		Nickel-Hydrure Métallique (Ni-MH)
Nombre d'éléments de batterie		168
Puissance max. (ch/kW)		37 / 27
Tension de la batterie (V) / du système (V)		202 / 650
TRANSMISSION - DIRECTION		
Roues motrices		Avant
Transmission		À variation continu pilotée électroniquement (E-CVT)
Rayon de braquage (minimum)		5,2
CONSOUMATIONS* (l/100 km)		
Conduite urbaine ¹		3,6 / 3,8 / 4,1
Conduite extra urbaine ¹		3,5 / 3,8 / 4,0
Conduite mixte ¹		3,6 / 3,8 / 4,1
ÉMISSIONS - AÉRODYNAMIQUE		
Norme antipollution		Euro 6
Émissions de CO ₂ (g/km) en cycle mixte ¹		82 / 88 / 94
Coefficient de traînée (Cx) ²		0,28 / 0,29
POIDS (kg)		
Poids total en charge ²		1790 / 1845
Poids à vide en ordre de marche (min. - max.) ²		1370 - 1410 / 1410 - 1465
CAPACITÉS (l)		
Volume du coffre - sièges arrière relevés - (jusqu'au couvre-bagages) ³		275
Volume du coffre - sièges arrière relevés - (jusqu'au toit) ³		375
Volume du coffre - sièges arrière rabattus - (jusqu'au toit) ³		985
Réservoir d'essence		45

¹ Les émissions et consommations pour la CT 200h varient en fonction de la finition et de la taille des jantes en alliage. Le premier chiffre correspond aux finitions CT 200h et Business équipées de jantes en alliage 15". Le second chiffre correspond aux finitions Pack, Pack Business et Luxe équipées de jantes en alliage 16". Le troisième chiffre correspond aux finitions Pack, Luxe, F SPORT, F SPORT Executive et Executive équipées de série ou en option de jantes en alliage 17".

² Le premier chiffre correspond aux finitions CT 200h et Business. Le second chiffre correspond aux autres finitions, quelle que soit la taille des jantes en alliage.

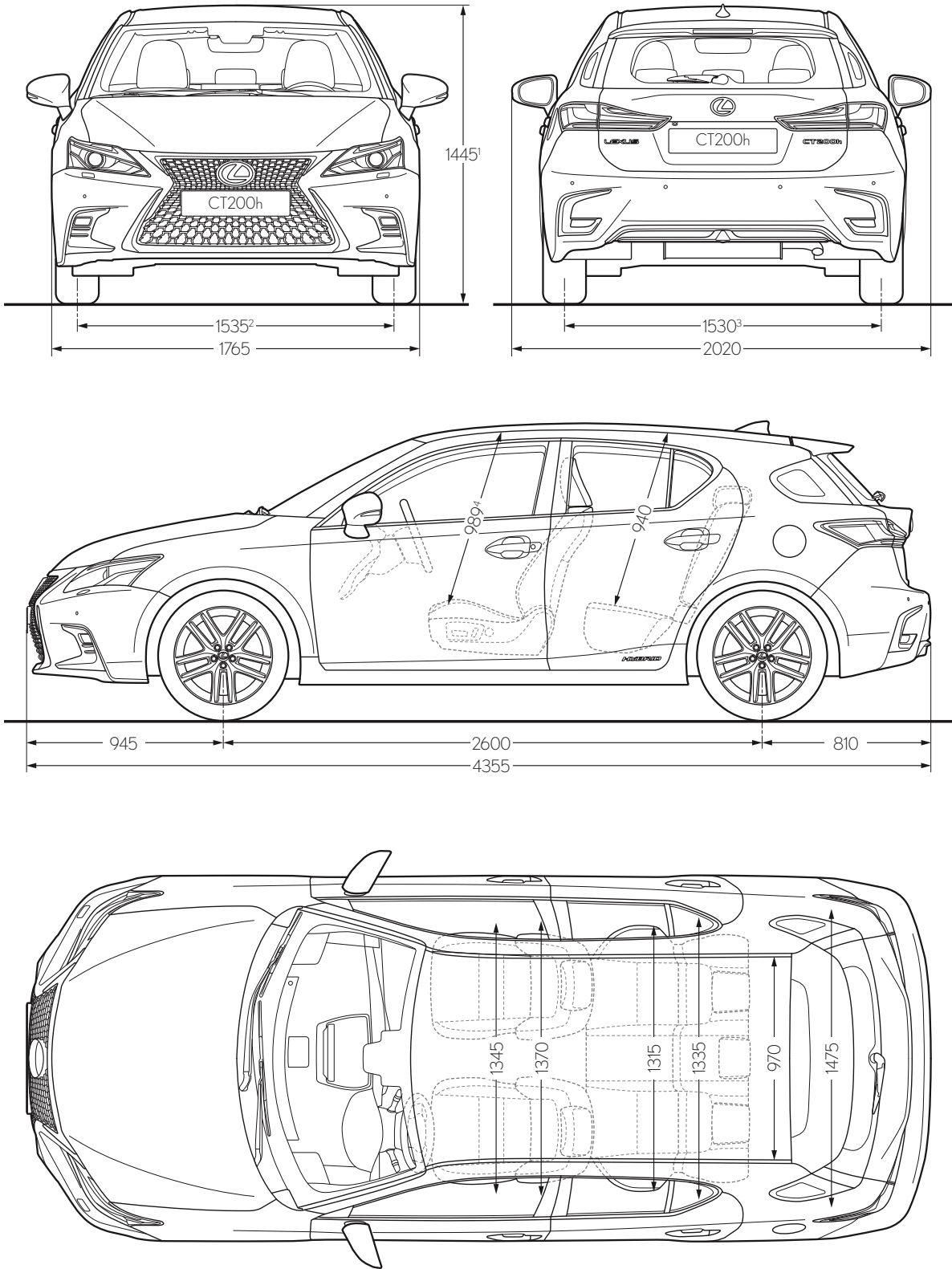
³ Calculé par la méthode VDA sur une voiture avec kit de réparation des pneus. Tous les chiffres comprennent l'espace de rangement sous le plancher du coffre d'une capacité de 42l.

* Les valeurs de consommation des véhicules particuliers homologués vendus en France, exprimées en litres aux 100 km, sont mesurées par des laboratoires agréés pour permettre d'apprécier objectivement la consommation conventionnelle des différents modèles.

Ces mesures, effectuées au banc à rouleaux, selon une procédure européenne normalisée, représentent un cycle de roulage dit «mixte». La consommation conventionnelle est donc une valeur théorique. La consommation réelle varie quant à elle en fonction du style de conduite et de nombreux autres facteurs tels que l'état de la route, les conditions de circulation etc...

Remarque : vous trouverez les autres spécifications techniques (y compris les éventuelles mises à jour) sur le site Web www.lexus.fr

CARACTÉRISTIQUES TECHNIQUES



¹ Le chiffre correspond aux finitions CT 200h et Business. Le chiffre équivalent pour les finitions Pack, Pack Business, Luxe, F SPORT, F SPORT Executive et Executive est 1455.

² Le chiffre correspond aux finitions CT 200h et Business. Le chiffre équivalent pour les finitions Pack, Pack Business, Luxe, F SPORT, F SPORT Executive et Executive est 1525.

³ Le chiffre correspond aux finitions CT 200h et Business. Le chiffre équivalent pour les finitions Pack, Pack Business, Luxe, F SPORT, F SPORT Executive et Executive est 1520.

⁴ Le chiffre cité correspond aux modèles équipés d'un toit standard. Le chiffre équivalent pour les modèles équipés du toit ouvrant en verre est 974.

Remarque : les dimensions ci-dessus sont exprimées en millimètres.

Pour en savoir plus sur la CT 200h :

lexus.fr/CT

facebook.com/LexusFrance

instagram.com/LexusFrance

© 2017 Lexus Europe* se réserve le droit de modifier les caractéristiques et équipements de ses véhicules sans avis préalable. Ces spécifications et équipements peuvent également varier en conformité avec les conditions et exigences locales. Veuillez consulter votre concessionnaire agréé Lexus pour obtenir de plus amples informations sur les modifications possibles applicables à votre pays. Note : les véhicules présentés ainsi que les caractéristiques mentionnées dans ce catalogue peuvent varier en fonction des modèles et équipements disponibles dans votre pays. Les teintes réelles de la carrosserie du véhicule peuvent différer légèrement de leurs rendus photographiques imprimés.

Pour de plus amples informations, visitez notre site : www.lexus.fr ou contactez notre Service Clientèle en composant le 0 800 450 600 (Numéro Vert) du lundi au vendredi, de 9h à 12h et de 14h à 18h, et le samedi, de 10h à 12h, et de 14h à 18h (appel gratuit).

Pour Lexus, la protection de l'environnement est une priorité. Nous prenons de nombreuses mesures visant à garantir un impact minimal sur l'environnement durant le cycle de vie complet, depuis la conception, la production, la distribution, la vente et l'entretien jusqu'à la fin de vie du véhicule.

Lexus Europe est une division de Toyota Motor Europe NV/SA.

Imprimé en Europe, septembre 2017

EXPERIENCE AMAZING = Vivez l'exceptionnel

