

RC



RC 300h



« Nous avons créé un coupé sportif au design magnifique, qui vous accueille dans son habitacle raffiné avec l'hospitalité japonaise 'Omotenashi'. »

INGÉNIEUR EN CHEF DU RC
NAOKI KOBAYASHI

**04****DESIGN AUDACIEUX**

Découvrez le séduisant Lexus RC 300h.

10**PERFORMANCES EXALTANTES**

Une puissance et une maniabilité incroyablement précise développée sur le circuit le plus exigeant au monde.

14**SAVOIR-FAIRE TAKUMI**

Visitez notre usine de Tahara où les maîtres-artisans « Takumi » garantissent la finition irréprochable de chacun des coupés RC.

18**TECHNOLOGIE AVANT-GARDISTE**

Profitez de ses technologies telles que le Lexus Safety System +, gage de sécurité.

22**L'EXPÉRIENCE LEXUS**

Découvrez comment nous entendons traiter chaque client comme s'il était un invité dans notre propre maison.

Conçu pour enthousiasmer, le RC 300h est l'une des voitures les plus séduisantes jamais créées par Lexus. Combinant un design inspiré du coupé de luxe LC avec une technologie avant-gardiste et un savoir-faire « Takumi » de classe mondiale, ce modèle fera tourner bien des têtes.

Mis au point et testé en course sur le circuit du Nürburgring, le plus exigeant du monde, le RC possède un châssis d'une rigidité extraordinaire. En association avec la suspension développée sur circuit, les limites du plaisir de conduire sont repoussées, vous offrant ainsi une expérience inoubliable et véritablement extraordinaire.

Équipé d'un innovant système Hybride auto-rechargeable développé par Lexus, le RC 300h offre une réactivité exceptionnelle combinée à une maniabilité précise. L'équipement intuitif Lexus comprend des commandes par pavé tactile ainsi que le Lexus Safety System +. Pour une expérience plus dynamique, les versions F SPORT adoptent une suspension variable adaptative (AVS), des jantes en alliage 19" et un volant F SPORT.







CONÇU POUR ENTHOUSIASMER

Par le passé, de nombreux modèles Lexus ont été décrits comme innovants et révolutionnaires, audacieux ou même saisissants. Mais « sexy » est un adjectif qui a rarement été associé à notre marque - jusqu'au lancement du Lexus RC 300h.

Coupé sportif aux lignes sculptées, alliant prestige et élégance, le RC 300h dévoilé au Mondial de l'Automobile de Paris en 2018 s'inspire du design des autres Lexus. La calandre trapézoïdale, devenue emblématique pour Lexus, est inspirée de celle du coupé LC au même titre que les projecteurs LED triple lentilles et les rétroviseurs extérieurs aérodynamiques. De part et d'autre de la calandre, la forme triangulaire des optiques avant rappelle celle de la supercar Lexus LFA.



En 2014, son prédécesseur comblait un vide dans la gamme Lexus. « Lorsque nous avons vu le modèle en argile à échelle 1 fraîchement sculpté, nous avons été particulièrement fiers d'avoir réalisé ce que nous n'avions jamais fait auparavant : créer un coupé Lexus à part entière », rappelle Naoki Kobayashi, ingénieur en chef du RC.

« Résolument aérodynamique pour mettre l'accent sur les performances, le RC 300h offre l'une des expériences de conduite Lexus les plus exaltantes. Il est aussi luxueux que performant », souligne Kobayashi-san, et « il est très simple et intuitif à conduire ».

Le RC 300h et la rigidité exemplaire de son châssis associée au Lexus Safety System + en font l'un des coupés les plus sûrs de sa catégorie. Les jupes latérales ont été élargies pour supporter les performances de conduite, et de nombreux composants sont assemblés par collage, puis soudés au laser, une technique perfectionnée par Lexus pour renforcer le châssis du véhicule. Des ailes larges et saillantes enveloppent les roues de 19 pouces*.

« Il a été très difficile d'obtenir une rigidité globale de la caisse », explique Kobayashi-san. « Le défi était le suivant : comment pouvons-nous obtenir la rigidité voulue tout en restant fidèle à la philosophie de design L-finesse de Lexus ? » La réponse, poursuit-il, consistait à s'inspirer de nos concept-cars, à allier magistralement de superbes éléments faisant appel à une technologie de pointe pour créer un environnement de conduite confortable et très fonctionnel.

* Selon versions.

À l'arrière, le bloc de feux projette un effet miroir et adopte une forme de L pour accentuer l'identité de la marque - une subtile adaptation au design de notre attention portée aux détails.

À l'intérieur, un apaisant système d'éclairage d'ambiance enveloppe l'habitacle tandis que les inserts en Aluminium Naguri des versions F SPORT et F SPORT Executive ajoutent une touche sportive. « Par 'sexy' », explique Yasuo Kajino, designer en chef de la Division Design de Lexus, « nous entendons un design superbe et sensuel, une carrosserie visuellement dynamique et une silhouette large et abaissée, le tout créé à l'aide de nos technologies de pointe Lexus ».



01



02



03

- 01 Audacieuse calandre trapézoïdale, jantes en alliage 19" et rétroviseurs extérieurs aérodynamiques équipent le coupé sportif Lexus RC (version Executive).
- 02 Projecteurs triple lentilles, clignotants avant et feux de jour à LED confèrent au RC 300h une expression sportive et futuriste (version Executive).
- 03 Signature lumineuse arrière à LED en forme de L.

SCULPTÉ DANS L'UNE DES SOUFFLERIES LES PLUS PERFECTIONNÉES AU MONDE



La première chose qui vous interpelle lorsque vous entrez dans cette soufflerie est sa taille. Située dans notre principal centre de recherche et développement, dans la préfecture d'Aichi, au Japon, la soufflerie sur mesure de notre laboratoire est un gigantesque tunnel de 22 mètres de haut formant une boucle de 260 mètres de long. C'est dans ce centre de pointe que nos designers et ingénieurs ont passé des centaines d'heures à analyser le flux d'air autour du Lexus RC 300h. « La fonction principale du tunnel consiste à générer un flux d'air le plus régulier possible vers la voiture afin de nous permettre d'analyser et d'améliorer ses propriétés aérodynamiques », explique Toshiyuki Murayama, responsable de la gestion thermique et de l'aérodynamisme.

L'équipe de design du RC a travaillé sans relâche pour obtenir un package aérodynamique parfait : les inserts de bouclier avant contrôlent la vitesse d'écoulement de l'air sur les flancs de la voiture, réduisant ainsi les turbulences. L'intérieur rainuré des passages de roue avant canalise l'écoulement de l'air le long du pneu et améliore la précision de la direction. Des ailettes

aérostabilisatrices placées sur les feux arrière lissent l'air le long des ailes du véhicule, améliorant ainsi la stabilité en ligne droite. Enfin, les angles du bouclier arrière ont été optimisés pour guider le flux d'air et l'évacuer à l'arrière du véhicule.

Même s'ils ne sont pas visibles, les éléments aérodynamiques des soubassements du coupé n'en sont pas moins impressionnants : un large carénage sous le moteur ainsi que des ailettes aérostabilisatrices sous le plancher suppriment les turbulences. En outre, le plancher est plus incliné vers l'arrière de la voiture, créant un effet Venturi qui accentue l'appui et lisse l'écoulement de l'air à l'arrière du véhicule.



« Le RC 300h offre l'une des expériences de conduite Lexus les plus pures et les plus exaltantes. »

INGÉNIEUR EN CHEF DU RC
NAOKI KOBAYASHI



PRÉCISION ET SOUPLESSE

Mis au point sur le très exigeant circuit du Nürburgring par les maîtres-conducteurs de Lexus qui ont perfectionné notre supercar LFA, le coupé RC offre une conduite très dynamique. L'empattement court et la rigidité extrême du châssis, construit avec une technologie de pointe de soudage laser et d'assemblage par collage, offrent une agilité exceptionnelle en enchaînements de virages. Les suspensions arrière multibras et avant à double triangulation s'associent à une aérodynamique inspirée des voitures de course pour délivrer une expérience de conduite extraordinaire. Le sélecteur de mode de conduite DMS (Drive Mode Select) vous permet de régler précisément le RC en fonction de votre humeur, tandis que notre dernier système de gestion intégrée de la dynamique du véhicule VDIM (Vehicle Dynamics Integrated Management) garantit contrôle et sécurité lors de la conduite à vive allure.



POSITION DE CONDUITE SPORTIVE

L'assise du siège conducteur abaissée confère une position de conduite plus stimulante et vous permet de vraiment faire corps avec le RC. Vous percevez immédiatement les réactions de la voiture à la moindre de vos sollicitations.

CHÂSSIS RIGIDE

La tenue de route exceptionnelle du RC repose sur son châssis d'une extrême rigidité. Une multitude de techniques de fabrication propres à Lexus renforcent cette rigidité, notamment l'assemblage par collage, le soudage au laser et le soudage multizone.



DÉVELOPPÉ SUR LE CIRCUIT DU NÜRBURGRING

En ce long week-end de l'Ascension en Allemagne, deux cent mille spectateurs sont installés dans les bois et les prairies entourant le circuit automobile le plus emblématique du monde. Les fumées de charbon de bois en provenance des stands de Bratwurst se mélangent aux effluves de carburant issues de la ligne des stands et aux senteurs de barbe à papa. Il semble que tous les constructeurs automobiles se soient rassemblés ici pour le test ultime de leurs compétences en matière d'ingénierie : les 24 heures du Nürburgring.

Construite dans les années 1920 comme un projet pour les chômeurs de la région isolée de l'Eifel, la « Nordschleife » densément boisée est souvent surnommée « l'Enfer vert ». Long de vingt-et-un kilomètres, avec 300 mètres de dénivelé et près de 200 virages, ce circuit épuisant a été utilisé pour développer la supercar LFA ainsi que de nombreux autres modèles Lexus.

Cette année, le team Lexus Gazoo Racing (« Gazoo » signifie un atelier automobile en argot japonais) a inscrit un coupé sportif RC proche de la série, piloté par un quatorze pilotes japonais : Takuto Iguchi, Takamitsu Matsui, Naoya Gamo et Hisashi Yabuki. Les choses se mettent en place rapidement. Avec un meilleur tour de qualification de 9 minutes 21,57 secondes, les pilotes assurent une 52^e place sur une grille comptant plus de 150 voitures.

Avant le début de la course à 15h30, nous rejoignons la foule nombreuse sur la grille de départ où nous parvenons à obtenir une dernière interview de Takuto Iguchi : « Le coupé RC a progressé de manière régulière durant les essais réalisés au Japon et lors des courses qualificatives

sur le Nürburgring. La maniabilité et la précision de la voiture ont augmenté grâce à des améliorations constantes au niveau de la suspension, de la direction et de l'aérodynamisme. En fait, tout au long de la saison, la voiture n'a presque rencontré aucun problème, mais on ne peut jamais être certain de ce qui va se passer un jour de course. J'espère que l'équipe entière restera concentrée sur l'objectif et fera preuve d'une grande cohésion tout au long des 24 heures. »

Aux alentours de 15h, les spectateurs quittent la grille et les mécaniciens enlèvent les couvertures chauffantes des pneus. La tension est à son comble, les moteurs vrombissent, prêts à bondir. Le drapeau est abaissé et les voitures s'élancent pour 24 heures de folie. Anxieux, nous regardons les écrans dans le stand Lexus. Notre voiture aligne les tours de circuit et rentre au stand toutes les deux heures pour changer de pilote et faire le plein de carburant.

Juste après le crépuscule, l'équipe du stand se lance dans un ballet frénétique après un message radio en provenance du RC. La voiture a été heurtée par un autre concurrent et a besoin de beaucoup de soins et d'attention. Elle est rapidement réparée à grand renfort de ruban adhésif argenté et de panneaux de carrosserie de remplacement. Après un contrôle complet, il semble que rien de sérieux n'ait été endommagé. Nous reprenons la course. Tout au long de la nuit, disques de freins rougeoyant dans l'obscurité, le RC poursuit sa progression sans le moindre problème technique majeur, défiant les marques rivales pour la pole position dans la catégorie SPT3.

Le lever du jour est le moment le plus dangereux pour toutes les équipes. Les yeux doivent s'adapter à la luminosité et la fatigue s'installe. Maculée de nombreux moustiques écrasés et présentant quelques séquelles de rencontres fortuites avec les vibreurs et d'autres concurrents, la Lexus continue sa route. L'humeur est maintenant à l'optimisme. Les grands responsables japonais semblent contents malgré leur manque de sommeil évident. Takamitsu Matsui est choisi pour prendre le dernier relais. Il termine la course à la seconde place de sa catégorie, tout près de la voiture gagnante, à une très honorable 25^e place au classement général.

Alors que la pression retombe dans le stand Lexus, nous parlons avec Shigeki Tomoyama, président de Lexus Gazoo Racing : « Plus que la position finale, je suis ravi que la voiture ait pu terminer la course sans encombre. C'est grâce aux efforts individuels de nos pilotes, mécaniciens, ingénieurs et aux équipes support qui ont été réunis dans un seul but. Nous espérons revenir sur le Nürburgring l'année prochaine. »

Yasuo Hirata, mécanicien en chef de Lexus, est ravi du résultat de son équipe : « Les améliorations progressives de l'équipe et de la voiture se reflètent clairement dans le résultat de cette année. »

Il n'y a guère de temps de répit. Alors que les fans quittent le Nürburgring, notre voiture de course remonte dans un camion pendant que des téraoctets de données sont transférés vers les ingénieurs de Lexus au Japon.

Cette course durait 24 heures, mais la course à la meilleure Lexus ne s'arrête jamais.



LE TALENT DES MAÎTRES-ARTISANS TAKUMI

Bienvenue dans l'usine Lexus de Tahara, située dans la préfecture d'Aichi, au Japon, un site récompensé par de nombreux prix où nous construisons le magnifique coupé RC 300h ainsi que des modèles tels que l'émblématique limousine LS. Notre guide est Kenji Suzuki, un maître-artisan « Takumi » retraité, qui a travaillé sur la toute première Lexus en 1989.

Alors que nous nous présentons, je suis surpris par ses mains. Des mains d'artiste. Parmi toutes les technologies de pointe que nous verrons ici dans l'une des usines les plus automatisées du Japon, c'est l'outil humain qui se démarque. Tahara s'étend sur un vaste territoire de 4 millions de mètres carrés. Kenji Suzuki nous souhaite la bienvenue comme il le ferait dans un atelier d'artisans. Il souhaite nous parler de ses collègues autant que des technologies qui les entourent. Sur le chemin vers l'atelier de peinture, nous découvrons une multitude de bobines d'acier qui attendent un double nettoyage avant d'être transformées en ces délicats panneaux de carrosserie qui composent le RC 300h. Tout est vérifié par l'œil vigilant des « Takumi » qui recherchent constamment les imperfections - la moindre tache à peine perceptible à la surface, le plus infime défaut de fabrication.

Nous entrons dans l'atelier de peinture et y découvrons comment la sous-couche de peinture est minutieusement soumise à un ponçage humide réalisé à la main en vue de créer cette finition parfaite. Ensuite, le climat change et l'éclairage RVB (Rouge, Vert, Bleu) prend le relais, permettant de s'assurer que le résultat final est bien la perfection. Un terme que nous entendons beaucoup au sein de cette usine.

Les équipes au montage reflètent l'harmonie entre l'homme et la machine. Alors que des lasers haute précision garantissent le respect des tolérances les plus infimes, ces maîtres-artisans peuvent percevoir une différence entre un espace de 1 mm et un autre de 1,5 mm. Ils savent ce qu'un millimètre représente en termes de vibrations du tableau de bord. Pendant ce temps, leurs collègues installent avec précaution les sièges en cuir aux coutures soignées et les inserts de contre-portes qui caractérisent le RC 300h.

Soudainement, le bruit de fond qui nous accompagnait pendant notre visite disparaît et nous nous retrouvons dans le silence absolu. Bien que le bruit ait cessé, le travail se poursuit sans relâche. Je me tourne vers Kenji Suzuki et je sens qu'il passe de ses pouvoirs tactiles à ses facultés auditives. Nous sommes dans une pièce silencieuse, où les « Takumi » inspectent méticuleusement la fluidité de fonctionnement de chaque RC 300h à l'aide de leur ouïe extrêmement affinée et de microphones ultra-sensibles.

Nous échangeons un dernier mot avec l'un des maîtres-conducteurs du RC 300h, qui effectue un test sur route avec chaque voiture qui quitte la ligne de production. Il nous présente ses excuses, car il ne peut pas nous montrer comment le lâcher-prise du volant à 100 km/h fait partie du test. Un autre jour, peut-être ! Ce qui impressionne le plus à Tahara, c'est le mariage entre la technologie et le savoir-faire artisanal, ce qu'incarne parfaitement notre guide. Je voudrais demander à Kenji Suzuki depuis combien de temps il ne travaille plus, car il ne parle pas comme un retraité. Il admire le RC 300h avec la même intensité qu'il devait afficher lors de la présentation du premier modèle Lexus il y a près de 30 ans.



FUTURISTE, MAIS INSPIRÉ DE LA PLUS PURE TRADITION JAPONAISE

Regardez de plus près l'intérieur de l'habitacle et vous remarquerez les inserts du tableau de bord et des contre-portes, tout en modernité. Ils reflètent également parfaitement le sens de l'artisanat traditionnel japonais. Lexus l'appelle l'aluminium de style Naguri. (versions F SPORT et F SPORT Executive)

Le terme Naguri tire son origine d'une technique de menuiserie japonaise vieille de mille ans. Pour repousser les insectes, les artisans locaux enlevaient

l'écorce des châtaigniers et, sur la surface nue qui apparaissait sous l'écorce, ils sculptaient des motifs artistiques aléatoires.

Cette pratique est devenue une forme d'art vénérée au 16^e siècle. Sen No Rikyu, un maître de thé renommé, a pris goût à ce travail du bois et l'a utilisé pour décorer ses salons de thé. Mais quand l'ère Shogun s'est terminée à la fin du 19^e siècle - alors que l'ancien mode de vie samouraï était progressivement remplacé par des pratiques occidentales -, la popularité du Naguri a connu un déclin régulier. Maintenant, il ne reste plus qu'une poignée de spécialistes de la sculpture du bois.

Ayumi Kido, designer en chef de Tecno Art Research Co., un centre de design Lexus, explique : « Nos partenaires de chez Yamaha nous ont signalé que l'un de leurs fournisseurs de longue date, s'inspirant de la sculpture Naguri, avait développé un nouveau mode de traitement de l'aluminium. Ils pensaient que cela ferait des inserts vraiment uniques pour nos véhicules sportifs. Quand je l'ai vu pour la première fois, j'ai su que c'était ce que nous recherchions pour le RC. »

Le processus de fabrication reste un secret bien gardé. L'accès au bâtiment dans lequel sont réalisés les matériaux Naguri est sévèrement restreint. Aucun visiteur extérieur n'est autorisé à entrer. « Lorsque j'ai rendu visite au fournisseur, les travailleurs nous ont offert une merveilleuse visite », explique Ayumi Kido, « mais ils n'ont pas révélé grand-chose sur la manière dont l'aluminium de style Naguri était réalisé. Ils sont restés très secrets sur le processus de fabrication. »





Now Playing
Audiobooks

5

DUAL

TUNE

TR

TR



PRENEZ PLACE ET APPRÉCIEZ

Quand vous approchez du RC avec la clé en poche, les deux poignées des portières s'éclairent pour vous accueillir, et le véhicule se déverrouille lorsque vous touchez les poignées. Leur superbe conception est dépourvue de serrure apparente qui troublerait la pureté de leur design. Une fois à l'intérieur, vous apprécierez la climatisation bi-zone pouvant être ajustée à l'aide de commandes électrostatiques sur la console centrale. Glissez-vous dans le siège du conducteur et vous trouverez rapidement la position de conduite parfaite. L'intérieur luxueux combine des couleurs contrastées, des matériaux somptueux et une lumière travaillée. Le tableau de bord ergonomique du coupé a été conçu pour réduire au minimum toutes les distractions, afin que vous puissiez vous concentrer sur la route. Commandées par la dernière technologie de pavé tactile, toutes les fonctions du RC 300h sont intuitives et faciles d'accès.



MULTIMÉDIA & SERVICES CONNECTÉS

Parfaitement positionné pour une conduite en toute décontraction, l'écran multimédia 10,3" du RC 300h fonctionne par commandes vocales ou via le pavé tactile intuitif. Vous pouvez synchroniser votre smartphone avec Apple CarPlay® / Android Auto®, et utiliser l'application Lexus Link pour accéder à de nombreux services personnalisés comme le guidage de fin d'itinéraire, la planification d'un trajet à distance et les rappels d'entretien.

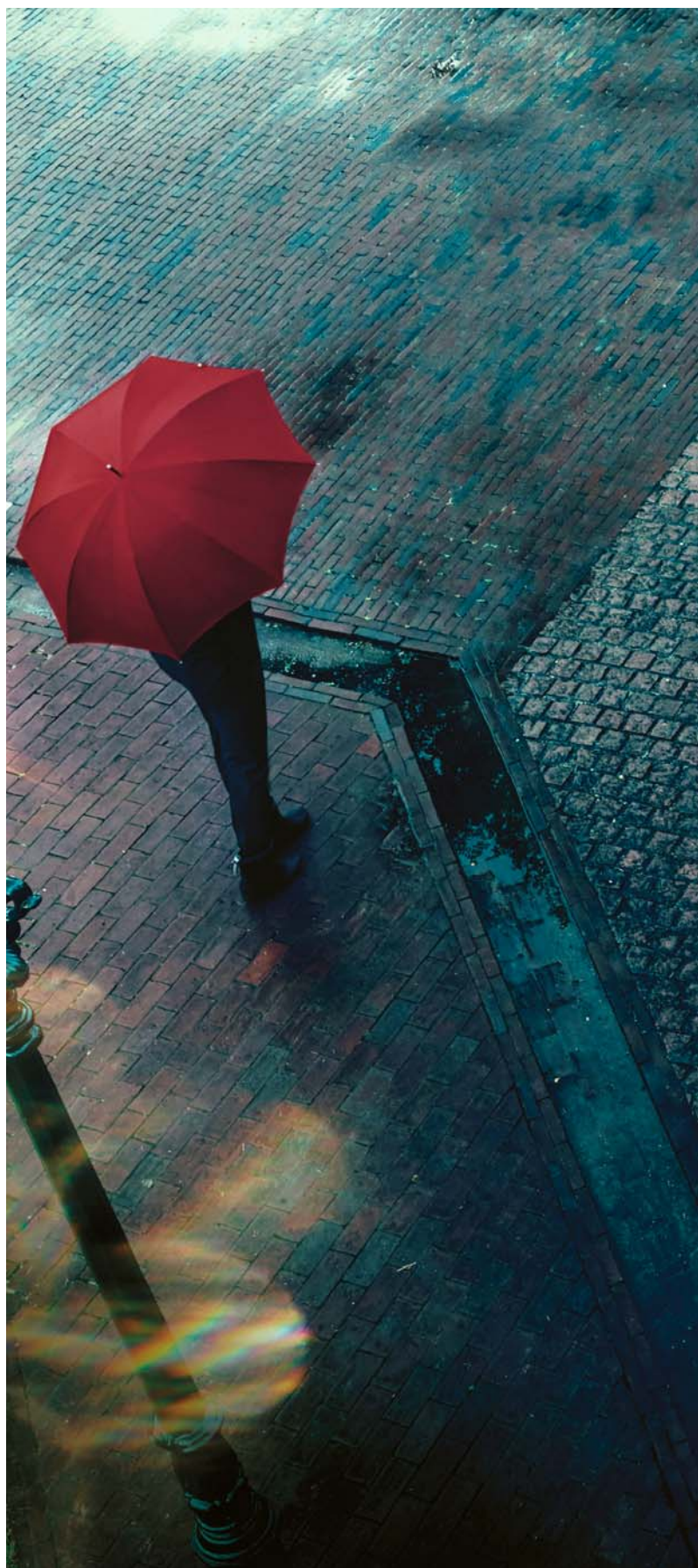


SYSTÈME AUDIO MARK LEVINSON®

Le système Mark Levinson® Premium Surround à 17 haut-parleurs de 835 Watts du RC a été taillé sur mesure en fonction des propriétés acoustiques de l'habitacle. Il fournit un son inégalable 7.1 numérique digne d'un home cinéma, et intègre l'innovante technologie Clari-Fi™ qui reconstruit le son perdu dans la compression MP3 (versions F SPORT Executive et Executive).

LA SÉCURITÉ PAR LA DÉTECTION

Lexus a toujours été à la pointe du progrès en matière de sécurité et de technologies d'assistance au conducteur. Nous testons tous les nouveaux modèles dans le plus grand simulateur de conduite du monde. Le RC 300h bénéficie ainsi de nos avancées dans la prévention des accidents. Il est équipé de série du révolutionnaire Lexus Safety System +. Ce dispositif comprend un système de sécurité pré-collision (PCS) avec détection des piétons, l'amplificateur de freinage d'urgence (PBA), le système de maintien dans la file de circulation (LKA), l'allumage automatique des feux de route (AHB) pour une meilleure vision de nuit, un régulateur de vitesse adaptatif (ACC) qui se cale sur le véhicule qui vous précède et un système de lecture automatique des panneaux de circulation (RSA).





L'EXPÉRIENCE LEXUS



Durant toute la durée de vie de votre véhicule, nous tâchons d'assurer une expérience exceptionnelle en proposant un service inégalé et des travaux d'entretien parfaits, pour votre tranquillité d'esprit et votre totale satisfaction. Quand vous visitez nos concessions, nous anticipons chaque besoin et mettons à disposition les meilleures infrastructures pour que vous jouissiez d'une atmosphère chaude et décontractée. Dans le lounge moderne de Lexus, vous pouvez suivre les actualités, surfer sur Internet ou prendre un rafraîchissement. Pendant que vous vous détendez, les techniciens de Lexus travaillent avec précision et efficacité pour que l'interruption de votre journée soit la plus courte possible et que vous puissiez repartir dans les meilleurs délais.





CHEZ LEXUS, NOUS TRAITONS CHAQUE CLIENT TEL UN INVITÉ DANS NOTRE PROPRE MAISON

Depuis nos débuts, chez Lexus, nous avons toujours mis un point d'honneur à offrir une expérience unique à nos clients. Comme le montrent les nombreuses récompenses reçues au cours des 30 dernières années, nous considérons que s'occuper de votre voiture, c'est comme s'occuper de vous. Quels autres facteurs entrent en ligne de compte pour atteindre ce niveau de service à la clientèle irréprochable ? La réponse ? Notre héritage japonais, reflété dans un seul mot : « Omotenashi ».

« Omotenashi » pourrait se traduire par « hospitalité et politesse dans le service ». Néanmoins, « Omotenashi » va au-delà d'un service irréprochable ; il s'agit d'un concept japonais antique décrivant la capacité à anticiper les besoins d'un hôte avant même qu'ils ne surviennent.

« Omotenashi » régit le mode de vie et la façon de penser de chaque employé de Lexus. À noter que cette philosophie est aussi et surtout à la base du design et de l'ingénierie de nos voitures, à l'image de notre RC, véritable incarnation de l'« Omotenashi ».

Pour en savoir plus sur le RC 300h :

[lexus.fr/RC](https://www.lexus.fr/RC)

facebook.com/LexusFrance

instagram.com/LexusFrance

© 2019 Lexus Europe* se réserve le droit de modifier les caractéristiques et équipements de ses véhicules sans avis préalable. Ces caractéristiques et équipements peuvent également varier en conformité avec les conditions et exigences locales. Veuillez consulter votre concessionnaire agréé Lexus pour obtenir de plus amples informations sur les modifications possibles applicables à votre pays. Note : les véhicules présentés ainsi que les caractéristiques mentionnées dans ce catalogue peuvent varier en fonction des modèles et équipements disponibles dans votre pays. Les teintes réelles de la carrosserie du véhicule peuvent différer légèrement de leurs rendus photographiques imprimés.

Pour de plus amples informations, visitez notre site : www.lexus.fr ou contactez notre Service Clientèle en composant le 0 800 450 600 (Numéro Vert) du lundi au vendredi, de 9h à 12h et de 14h à 18h, et le samedi, de 10h à 12h, et de 14h à 18h (appel gratuit).

Pour Lexus, la protection de l'environnement est une priorité. Nous prenons de nombreuses mesures visant à garantir un impact minimal sur l'environnement durant le cycle de vie complet, depuis la conception, la production, la distribution, la vente et l'entretien jusqu'à la fin de vie du véhicule.

Lexus Europe est une division de Toyota Motor Europe NV/SA.

Imprimé en Europe, septembre 2019

EXPERIENCE AMAZING = Vivez l'exceptionnel



RC



RC 300h | CHOISISSEZ VOTRE RC





Bienvenue dans le RC 300h Full Hybrid*. Design avant-gardiste, technologies de pointe et artisanat « Takumi » japonais sont au rendez-vous dans cette brochure : préparez-vous à choisir votre Lexus.

Nos dernières avancées en matière de design nous permettent d'habiller le RC 300h d'une audacieuse calandre trapézoïdale dotée d'élégants contours chromés et entourée de feux de jour à LED en forme de L.

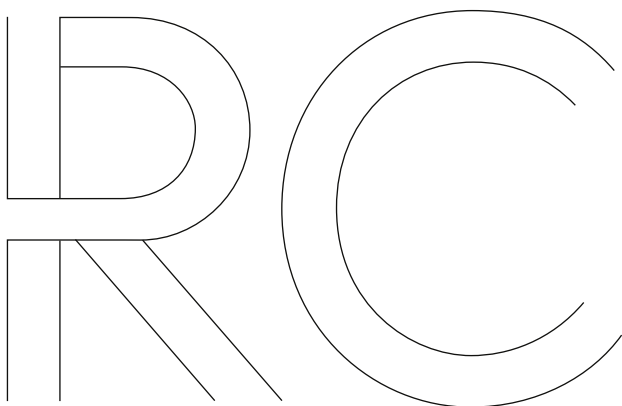
L'habitacle du RC 300h se veut plus raffiné que jamais. L'écran multimédia 10,3" offre une parfaite lisibilité et intuitivité grâce au large pavé tactile central. Vous pouvez également accéder aux applications de votre Smartphone via Apple CarPlay® ou Android Auto®.

Les surpiqûres du volant, du pommeau de levier de vitesses et des sièges soigneusement usinées magnifient l'habitacle raffiné de notre coupé.

Pour rendre la conduite plus sûre et relaxante, chaque RC 300h est équipé de l'innovant Lexus Safety System +, qui comprend entre autres un système de sécurité pré-collision avec détection des piétons, un régulateur de vitesse adaptatif et un système de maintien dans la file de circulation.

Et pour encore plus de dynamisme, les versions F SPORT offre une suspension variable adaptative, des jantes en alliage 19" exclusives et un volant F SPORT.

* Full Hybrid : Totalement Hybride.



RC 300h



01. TECHNOLOGIE HYBRIDE

Découvrez la technologie Lexus Hybrid Drive du RC 300h, le système Hybride le plus apprécié au monde.

Pages 04-07



02. VERSIONS

Sélectionnez le RC 300h qui correspond à vos besoins en termes de confort, de design et de raffinement.

Pages 08-09



03. PRICIPAUX ÉQUIPEMENTS

Explorez les principaux équipements extérieurs et intérieurs proposés sur le RC 300h.

Pages 10-11



04. TECHNOLOGIE

Découvrez toutes les technologies proposées dans le RC 300h, comme le Lexus Safety System +, le contrôle de la climatisation S-Flow ou le système de Navigation Lexus.

Pages 12-15



05. ACCESSOIRES

Personnalisez et équipez votre RC 300h avec notre gamme d'accessoires.

Page 16



06. F SPORT

Découvrez tous les éléments qui rendent les versions F SPORT si particulières et si excitantes.

Page 17



07. COLORIS

Choisissez la couleur de votre carrosserie, de votre sellerie et la matière de vos inserts pour trouver le RC 300h qui vous correspond.

Pages 18-21



08. ÉQUIPEMENTS

Comparez les équipements et options des différentes versions du RC 300h.

Pages 22-25



09. CARACTÉRISTIQUES TECHNIQUES

Passez en revue les principales caractéristiques techniques du RC 300h.

Coloris extérieur non commercialisé en France.

Pages 26-27

LEXUS RC 300h

Le RC 300h n'est pas seulement l'un des plus élégants coupés sportifs construits à ce jour, c'est aussi le premier au monde à être équipé d'un système Full Hybrid* dans sa catégorie. Le RC 300h est équipé du système Lexus Hybrid Drive de seconde génération. Il permet une conduite très dynamique tout en conservant des émissions de CO₂ et des consommations de carburant maîtrisées. Vous pouvez aussi sélectionner le mode EV (100% électrique) pour rouler pratiquement en silence, sans consommer de carburant et sans émettre de polluants. La voiture dispose également d'un espace de chargement généreux, la batterie du système Hybride ne prenant que très peu de place sous le plancher du coffre.

* Full Hybrid = Totalemment Hybride



Fascinante couleur Gris Titane métallisée,
Dynamiques jantes en alliage 19",
Équipé de la révolutionnaire technologie Lexus Hybrid Drive.

01. LE SYSTÈME HYBRIDE LEXUS DE 2^{NDE} GÉNÉRATION

En 2004, Lexus est devenu le premier constructeur automobile à introduire la technologie Hybride sur le marché des voitures de luxe. Depuis lors, Lexus a vendu plus d'un million et demi de voitures Hybrides dans le monde. Développant une puissance cumulée de 223 ch, le RC 300h est équipé du système Lexus Hybrid Drive de seconde génération qui combine puissance, efficacité énergétique et faibles émissions, voire nulles lorsque que vous roulez en mode EV (100% électrique).

02. MOTEUR ESSENCE 2,5 LITRES

Le système Full Hybrid* du RC 300h repose sur un moteur 4 cylindres à cycle Atkinson d'une grande efficacité, équipé d'un innovant système à injection directe D-4S et de la technologie de calage variable des soupapes Dual VVT-i. Le système de coupure du moteur à l'arrêt « Stop&Start » et le recyclage thermique des gaz d'échappement contribuent à réduire encore davantage la consommation de carburant et les émissions de polluants.

* Full Hybrid = Totalement Hybride

03. TRANSMISSION HYBRIDE

Tous les éléments permettant de faire fonctionner la transmission Hybride ne prennent pas plus d'espace qu'une transmission automatique classique et sont logés dans un espace extrêmement compact. « Cerveau » du Lexus Hybrid Drive, l'unité de contrôle de puissance PCU (Power Control Unit) optimise en permanence l'attribution des ressources énergétiques du RC 300h : électrique, thermique ou les deux à la fois. Elle gère également la recharge de la batterie, soit en affectant la puissance du moteur essence à l'entraînement du générateur, soit en récupérant l'énergie au freinage.

04. BATTERIE DU SYSTÈME HYBRIDE

La batterie du système Hybride est conçue de manière compacte pour ne pas empiéter sur l'espace de chargement du coffre du RC 300h. À la décélération et au freinage, les roues entraînent le moteur électrique qui se comporte alors comme un puissant générateur. Au lieu de laisser l'énergie cinétique se dissiper sous forme de chaleur, il la récupère et la convertit en énergie électrique. Celle-ci est alors stockée dans la batterie Hybride pour un usage ultérieur, par exemple en mode EV (100% électrique) ou lors d'une vive accélération.



DÉCOUVREZ LE SYSTÈME LEXUS HYBRID DRIVE



DÉMARRAGE ET FAIBLE ALLURE

Au démarrage et selon la charge de la batterie, le puissant moteur électrique peut rapidement propulser le RC 300h, la batterie du système Hybride fournissant l'électricité nécessaire. À ce stade, le véhicule est pratiquement silencieux, ne consomme pas d'essence et n'émet aucune émission de polluants. Un mode EV permet également de rouler en milieu urbain en 100% électrique (selon la charge de la batterie) sur une courte distance.

CONDUITE NORMALE

À vitesse plus élevée, le moteur essence se met en route en toute discrétion, mais reçoit l'aide du moteur électrique dès que les circonstances l'exigent. Grâce à la répartition quasi-idéale des sources d'énergies thermique et électrique, le RC 300h est extrêmement plaisant à conduire tout en affichant une consommation de carburant modeste et de faibles émissions.



PLEINE ACCÉLÉRATION

Accélérez franchement et le moteur électrique ajoute immédiatement son énergie à celle du moteur à essence. Cela fournit un formidable surcroît de puissance et de couple, garant d'une accélération linéaire et fluide, à l'instant précis où vous en avez besoin.

DÉCÉLÉRATION, FREINAGE ET ARRÊT

À la décélération et à l'arrêt, le moteur thermique se coupe, ramenant ainsi les émissions à zéro. Dès que vous levez le pied de l'accélérateur ou freinez, le système Hybride récupère l'énergie cinétique habituellement perdue sur les autres voitures, puis la transforme en énergie électrique qui sera stockée dans la batterie Hybride. Voilà pourquoi, entre autres, vous n'aurez jamais à recharger un Lexus RC 300h Full Hybrid*.

* Full Hybrid = Totalelement Hybride.

VERSIONS





Écran central 10,3"
 Jantes en alliage 18" à 5 doubles branches avec pneumatiques 235/45 R18
 Projecteurs LED simple lentille

LUXE

Appréciez tout le confort de la version Luxe, avec ses nombreux équipements technologiques.

Sellerie en cuir avec sièges avant réglables électriquement et chauffants
 Système audio Pioneer® à 10 haut-parleurs
 Système Multimédia et Navigation Premium avec intégration Smartphone Apple CarPlay® et Android Auto®



Jantes en alliage 19" F SPORT à 5 doubles branches avec pneumatiques 235/40 R19 (avant) et 265/35 R19 (arrière)
 Moniteur d'angle mort (BSM) et avertisseur de circulation arrière (RCTA)
 Projecteurs LED triple lentilles

F SPORT

La version F SPORT se distingue par un look sportif, marqué par une série d'éléments intérieurs et extérieurs F SPORT exclusifs ainsi qu'une suspension variable adaptative (AVS) pour rendre la conduite encore plus dynamique.

Sièges avant ventilés
 Sièges conducteur à 3 présélections mémorisables pour le conducteur (réglages du siège, du volant et des rétroviseurs extérieurs)



Clé au format carte de crédit (Card Key)
 Peinture métallisée
 Système audio Mark Levinson® Premium Surround à 17 haut-parleurs

F SPORT EXECUTIVE

La version F SPORT Executive reprend le look sportif de la version F SPORT et l'agrément d'une exceptionnelle série d'équipements de confort et de raffinement.

Toit ouvrant électrique
 Volant chauffant



Clé au format carte de crédit (Card Key)
 Jantes en alliage 19" multibranches avec pneumatiques 235/40 R19 (avant) et 265/35 R19 (arrière)
 Peinture métallisée

EXECUTIVE

La version Executive vous séduira par sa longue liste d'équipements prestigieux et raffinés.

Système audio Mark Levinson® Premium Surround à 17 haut-parleurs
 Toit ouvrant électrique
 Volant chauffant



01



02

01. JANTES EN ALLIAGE 18"

De série sur la version Luxe, ces jantes à 5 doubles branches créent une silhouette élégante, tandis que les pneus 235/45 R18 assurent une conduite sportive.

02. JANTES EN ALLIAGE 19"

Sur la version Executive, ces jantes à 10 doubles branches accentuent le caractère dynamique du véhicule. Elles sont chaussées de pneus 235/40 R19 (avant) et 265/35 R19 (arrière) pour de meilleures performances de conduite.

03. PROJECTEURS À LED TRIPLE LENTILLES ET FEUX DE JOUR À LED

Véritables bijoux, les projecteurs LED à triple lentilles en forme de « L » utilisent la même source de lumière pour les feux de route et les feux de croisement. L'aura impressionnante du RC 300h est encore renforcée par les feux de jour à LED en pointe de flèche soulignant les clignotants à LED.



03

04. FEUX ARRIÈRE À LED

L'élégant bloc de feux arrière à LED forme le « L » de Lexus. La technologie de moulage grande épaisseur donne une apparence cristalline, et une remarquable prestance, même lorsque les feux sont éteints.



04

05. OUVERTURE SANS CLÉ (SMART ENTRY)

Quand vous approchez du RC 300h avec la clé en poche, les deux poignées des portières s'éclairent doucement pour vous accueillir, et la voiture se déverrouille quand vous les touchez. Magnifiquement sculptées, ces poignées n'ont pas de serrure visible, pour ne pas altérer la pureté de leur design.



05

Équipements présentés disponibles selon versions (voir détail pages 22-25).

01. VOLANT EN CUIR CHAUFFANT

Le magnifique volant en cuir est très ergonomique et a été développé pour assurer une excellente prise en main. Les commandes intégrées permettent de contrôler le système audio, le téléphone et l'écran multi-informations. Pour plus de confort par temps froid, le volant peut être chauffant.



01



02

02. SIÈGES AVANT CHAUFFANTS / VENTILÉS

Les sièges du conducteur et du passager avant peuvent être chauffants ou climatisés (chauffants et ventilés). Cela renforce le sentiment de luxe, surtout dans les conditions météorologiques extrêmes.

03. LUXE DE L'HABITACLE

Le cockpit du RC est entièrement focalisé sur le conducteur et vous permet de vous détendre parfaitement tout en restant concentré sur la route, même lors des longs trajets. Vous apprécierez le magnifique volant et les somptueux sièges avant aux nombreux réglages électriques.

04. SIÈGES EN CUIR

Les sièges avant en cuir confectionnés avec la technologie à « moulage intégré » de Lexus offrent un confort et un maintien exceptionnels. Cette technologie inspirée du sport automobile offre plus de confort et un meilleur maintien latéral qu'avec les méthodes classiques.



03

05. FLEXIBILITÉ 60:40

Les sièges arrière du RC sont rabattables selon un rapport 60:40. Quand les sièges arrière sont rabattus, l'espace est suffisant pour transporter des objets volumineux.



04



05

Équipements présentés disponibles selon versions (voir détail pages 22-25).



01

01. ÉCRAN COULEUR MULTI-INFORMATIONS

Placé entre les deux cadrans principaux (sauf sur versions F SPORT et F SPORT Executive), l'écran TFT multi-informations affiche un large éventail de données et d'informations. Le conducteur peut sélectionner les paramètres d'affichage via les commandes montées sur le volant.



02



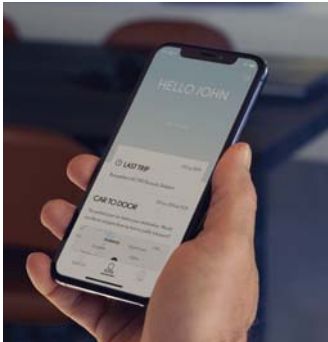
03

02. CAMÉRA DE REcul

Lorsque vous faites marche arrière, le RC affiche sur l'écran 10,3" du système multimédia Lexus l'image de la zone située à l'arrière du véhicule grâce à une caméra de recul. L'écran affiche aussi des lignes de guidage facilitant le stationnement.

03. SYSTÈME DE NAVIGATION LEXUS

Le système de Navigation Lexus se distingue par ses graphismes 3D, ses services connectés et ses nombreuses options de cartographie. Il offre notamment le trafic en temps réel, la recherche de parking ou de station service et vous donne accès à l'application Coyote gratuitement pendant 3 ans depuis le système embarqué.



04



05

04. SERVICES CONNECTÉS LEXUS LINK

L'application Lexus Link transforme votre RC en voiture connectée en établissant un lien avec My Lexus. Ce système vous permet d'accéder aisément à plusieurs services en ligne :

- 📍 Données de conduite
- 🔍 Retrouver ma voiture
- 🔧 Rappels d'entretien et Prise de rendez-vous en ligne
- 📅 Planification d'un trajet à distance et Guidage de fin d'itinéraire

05. CONNECTIVITÉ NUMÉRIQUE*

Plusieurs applications numériques peuvent être synchronisées avec l'écran multimédia. Par exemple, vous pouvez simplement télécharger le répertoire téléphonique d'un Smartphone puis le faire dérouler à l'écran, ou lire les SMS reçus.



06

06. SYSTÈME AUDIO MARK LEVINSON®

Le système audio Mark Levinson® Premium Surround à 17 haut-parleurs de 835 Watts du RC a été taillé sur mesure en fonction des propriétés acoustiques de l'habitacle. Il fournit un son inégalable 7.1 numérique digne d'un home cinéma, et intègre l'innovante technologie Clari-Fi™ qui reconstitue le son perdu dans la compression MP3.



07

07. PAVÉ TACTILE

Le pavé tactile permet au conducteur et au passager avant d'interagir de manière intuitive avec l'écran multimédia central 10,3". Ergonomique, il est aussi simple d'emploi qu'un Smartphone ou une tablette.

* Les services connectés ne sont pas nécessairement disponibles dans tous les pays ou avec tous les téléphones mobiles. Veuillez consulter votre Concessionnaire ou votre Réparateur Agréé Lexus pour plus d'informations.

Équipements présentés disponibles selon versions (voir détail pages 22-25).

01. HUIT AIRBAGS

Outre l'extrême solidité de l'habitacle, les occupants sont protégés par huit airbags. Le conducteur et le passager avant sont ainsi protégés par des airbags frontaux à double phase de déploiement, des airbags latéraux pour le thorax et des airbags au niveau des genoux. Des airbags rideaux couvrent toute la longueur du véhicule. Toutes les ceintures de sécurité sont également munies de prétensionneurs.



01

02. MONITEUR D'ANGLE MORT (BSM)

Le moniteur d'angle mort (Blind Spot Monitor) utilise des radars montés dans le pare-chocs arrière pour détecter les véhicules des files voisines lorsqu'ils entrent dans une zone non couverte par les rétroviseurs extérieurs. Si le conducteur actionne son clignotant en vue de changer de file alors qu'un véhicule pénètre dans l'angle mort, une alarme lumineuse apparaît dans le rétroviseur correspondant.

03. AVERTISSEUR DE CIRCULATION ARRIÈRE (RCTA)

Lors d'une marche arrière, par exemple dans un parking, l'avertisseur de circulation arrière (Rear Cross Traffic Alert) emploie le radar du moniteur d'angle mort (BSM) pour détecter les véhicules approchant de la zone à visibilité réduite derrière le RC. Si le système détecte un véhicule, il affiche un signal lumineux dans les rétroviseurs extérieurs et émet un signal sonore.



02

04. CAPOT SURÉLEVABLE (PUH)

Le RC est équipé d'un capot surélevable (Pop Up Hood) qui absorbe les chocs. Le dispositif est actionné par des capteurs placés dans le pare-chocs avant. En cas de collision avec un piéton, le système surélève légèrement le capot pour créer un espace entre celui-ci et les pièces rigides du moteur, réduisant ainsi le risque de blessures pour le piéton.



03



04

LEXUS SAFETY SYSTEM +

01



02



03



04



05

01. LEXUS SAFETY SYSTEM +

Profitant de nos avancées dans la prévention des accidents, chaque RC 300h est équipé de série du révolutionnaire Lexus Safety System +, qui réunit le système de sécurité pré-collision (PCS) avec détection de piétons, l'amplificateur de freinage d'urgence (PBA), le système de maintien dans la file de circulation (LKA), l'allumage automatique des feux de route (AHB), le régulateur de vitesse adaptatif (ACC) et la lecture automatique des panneaux de circulation (RSA).

02. SÉCURITÉ PRÉ-COLLISION (PCS)

Un radar à ondes millimétriques, une caméra et un ordinateur embarqué calculent le risque de collision. Si le système détecte un risque élevé, il alerte le conducteur par des signaux sonores et visuels et augmente la pression des freins. S'il juge la collision inévitable, il actionne automatiquement les freins et tend les ceintures de sécurité. Partie intégrante de ce système, l'amplificateur de freinage d'urgence (Pre-Crash Brake Assist) sera activé pour éviter ou réduire la collision si un piéton est détecté à l'avant du véhicule circulant entre 10 et 80 km/h.

03. SYSTÈME DE MAINTIEN DANS LA FILE DE CIRCULATION (LKA) ET ALLUMAGE AUTOMATIQUE DES FEUX DE ROUTE (AHB)

L'innovant système de maintien dans la file de circulation (Lane Keeping Assist) évite au conducteur de quitter par inadvertance sa voie de circulation, grâce à un signal sonore et visuel, et en corrigeant légèrement sa trajectoire si nécessaire. La nuit, l'allumage automatique des feux de route (Auto High Beam) utilise la même caméra que le LKA pour détecter les véhicules venant en sens inverse et basculer en feux de croisement. Cela réduit les risques d'éblouissement des autres conducteurs.

04. RÉGULATEUR DE VITESSE ADAPTATIF (ACC)

Le régulateur de vitesse adaptatif (Adaptive Cruise Control) permet de garder une distance donnée par rapport au véhicule précédent. Dès que la voie redevient libre, l'ACC retourne automatiquement à la vitesse de croisière sélectionnée.

05. LECTURE AUTOMATIQUE DES PANNEAUX DE CIRCULATION (RSA)

Le système de lecture automatique des panneaux de circulation (Road Sign Assist) reconnaît les panneaux de circulation définis par la Convention de Vienne au moyen de la caméra montée sur le pare-brise et donne des renseignements au conducteur sur l'écran multi-informations.

Les dispositifs dits « de sécurité active » tels que le Lexus Safety System + ont vocation à assister le conducteur mais ne peuvent totalement s'y substituer, leur fonctionnement pouvant dépendre de facteurs extérieurs.

01. CHÂSSIS RIGIDE

La tenue de route exceptionnelle du RC 300h repose sur son châssis d'une extrême rigidité. Une multitude de techniques de fabrication propres à Lexus renforcent cette rigidité, notamment l'assemblage par collage, le soudage au laser et le soudage multizone.



01

02. AÉRODYNAMISME DE POINTE

Le RC possède d'excellentes qualités aérodynamiques, grâce à un soubassement à la surface quasi-plane et à des ailettes aéro-stabilisatrices intégrées sur les piliers des portières avant. Utilisées pour la première fois en Formule 1, ces ailettes génèrent un vortex qui contribue à aspirer le flux d'air vers l'intérieur, ce qui améliore l'aérodynamisme du RC.



02

03. POSITION DE CONDUITE SPORTIVE

L'assise du siège conducteur abaissée confère une position de conduite plus stimulante et vous permet de vraiment faire corps avec le RC. Vous percevez immédiatement les réactions de la voiture à la moindre de vos sollicitations.

04. SÉLECTEUR DE MODE DE CONDUITE

Le sélecteur de mode de conduite (DMS) permet d'ajuster finement les performances du véhicule. Le mode ECO réduit les émissions et économise le carburant, tandis que, pour la conduite quotidienne, le mode NORMAL assure le parfait équilibre entre puissance, économie et confort. Pour encore plus de réactivité, il suffit de passer au mode SPORT.



03



04

05. SUSPENSION AVANT

Légère et réactive, la suspension avant à double triangulation comporte des composants en aluminium forgé. La géométrie innovante de la suspension délivre une tenue de route et un confort de conduite exceptionnels.



05

06. SUSPENSION ARRIÈRE

La stabilité en ligne droite et en courbe est assurée par une configuration de suspension arrière multibras. L'association d'acier à haute résistance à la torsion et de pièces moulées et forgées en aluminium réduit le poids tout en augmentant la précision et l'absence de vibrations.



06



01

01. PLAQUES DE SEUIL DE PORTES ÉCLAIRÉES

Les plaques de seuil de portes rétroéclairées ajoutent une touche sportive à l'habitacle du RC, tout en offrant une protection efficace. La finition est en aluminium brossé et diffuse un éclairage discret du logo Lexus.



02

02. JANTES EN ALLIAGE 18" ARGENTÉES

Ces jantes en alliage 18" à dix branches et leur finition exclusive argentée soulignent l'aura sportive du RC 300h.



03

03. TAPIS DE SOL EN TISSU

Très luxueux, ces tapis de sol en tissu noir complètent l'isolation sonore de la moquette du RC. Leur forme est spécialement conçue pour qu'ils s'intègrent parfaitement et le tapis du siège conducteur comporte une fixation de sécurité pour l'empêcher de glisser.

04. FILET DE COFFRE HORIZONTAL

Le bruit des bagages ou des sacs glissant dans le coffre risque de distraire le conducteur. Ce filet horizontal résout le problème en maintenant fermement en place tous les objets. Il existe également en version verticale.



04



05

05. BAC DE COFFRE

Le revêtement de coffre en plastique avec un bord surélevé apporte une solide protection pour préserver la moquette de votre coffre contre la boue et les salissures du quotidien. Sa surface antidérapante empêche les sacs et les valises de glisser dans le coffre.

06. BECQUET ARRIÈRE

Un becquet arrière de couleur assortie à la carrosserie accentue l'esthétique de votre véhicule. Son design s'intègre parfaitement à la silhouette, ajoutant une touche sportive au design du RC.

07. FILM DE PROTECTION DU PARE-CHOC ARRIÈRE

Une protection discrète mais très fiable pour préserver la peinture du pare-chocs arrière contre les éraflures et les griffures. Il protège les contours du pare-chocs.



06



07

01. DESIGN F SPORT

La calandre trapézoïdale à motif en nid d'abeilles est plus large et plus basse que sur toute autre Lexus, ce qui accentue la posture large et imposante du RC 300h. La calandre réalise la parfaite association du design et de la fonction en intégrant des entrées d'air pour le refroidissement des freins.



01*

02. INTÉRIEUR F SPORT

Le RC 300h F SPORT vous accueille dans une magnifique sellerie en cuir avec 3 coloris au choix : Noir, Blanc ou Rouge. Très enveloppants, les sièges offrent un maintien latéral remarquable grâce à l'utilisation de la technologie à « moulage intégré » lors du processus de fabrication.



02/03

03. VOLANT F SPORT

Arborant le logo F SPORT, le volant vous propose d'emblée une interaction unique avec la voiture : vous aurez chaque fois le sentiment de faire corps avec elle. Avec sa finition en cuir perforé, le levier de changement de vitesses F SPORT est assorti au volant, pour créer une atmosphère sportive.

04. JANTES EN ALLIAGE 19" F SPORT

De série, les jantes en alliage à 5 doubles branches bi-ton accentuent le caractère dynamique des modèles RC 300h F SPORT.



04*

05. PLAQUES DE SEUIL DE PORTES F SPORT

Les plaques de seuil de portes apportent une protection durable. Elles reçoivent une finition en aluminium brossé intégrant la signature Lexus en noir profond.



05

06. INSTRUMENTATION F SPORT

Cet extraordinaire combiné d'instrumentation est équipé de la technologie transistor à film fin et comporte un anneau central mobile issu de la supercar LFA. Quand vous utilisez le système multi-informations, l'instrumentation se décale pour dévoiler l'écran TFT.



06

07. PÉDALIER SPORT AJOURÉ

Le pédalier en aluminium ajouré offre une excellente adhérence et reflète le design des versions RC 300h F SPORT, directement inspiré des voitures de course.



07

* Coloris extérieur non commercialisé en France.

DÉVELOPPEMENT D'UNE NOUVELLE PEINTURE LEXUS



Les designers Lexus créent généralement de nouvelles couleurs au lancement d'un nouveau modèle, ce qui peut nécessiter jusqu'à deux ans de travail. Au total, Lexus compte quelques 30 teintes de peintures différentes, dont le Rouge Radiant.

Lorsque nous décidons de créer une nouvelle peinture Lexus, la facilité n'existe pas ; le designer ne peut rendre sa décision qu'après avoir passé au crible des centaines d'échantillons. « Lorsqu'on crée une nouvelle peinture, j'arrive à distinguer toutes les nuances d'une même couleur et sais au premier coup d'oeil celles qui n'iraient pas sur une Lexus », commente Megumi Suzuki, l'une de nos designers de couleurs les plus expérimentées. Son travail exige une connaissance approfondie de la chromatique ainsi qu'un oeil perçant.

Lorsque l'équipe tombe d'accord sur une couleur, c'est au tour d'un panel d'experts d'effectuer les différentes phases du développement : des techniciens de laboratoire pour mélanger la peinture, des sculpteurs d'argile, des ingénieurs et l'équipe chargée de la peinture de la carrosserie sur la chaîne d'assemblage pour habiller chaque Lexus d'une robe parfaitement uniforme.

Régulièrement, Kansai Paint (un des fournisseurs de peinture de Lexus) produit un nouveau lot et envoie à Lexus des échantillons qui sont passés en revue par ses designers sur des panneaux de test imitant la forme de la voiture. Tous sont analysés à l'intérieur comme à l'extérieur, sous la lumière d'un projecteur, du soleil ou lorsque le ciel est couvert, et ce, à différents moments de la journée et de l'année.

Faire un choix définitif n'est pas chose facile. Une peinture qui offre un rendu éblouissant par un matin d'été peut sembler terne à l'ombre ou dans un showroom. Pour ne rien arranger, les designers doivent également concilier leurs préférences personnelles. « C'est amusant de voir comment la perception que l'on a d'une couleur change selon la saison, notre humeur, ou les tendances du moment », conclut Megumi.

BLANC NOVA | 083¹



BLANC ARCTIQUE | 085²



GRIS TITANE | 1J7



GRIS MERCURE | 1H9



NOIR ÉBÈNE | 212³



NOIR GRAPHITE | 223



ROUGE RADIANT | 3T5



JAUNE SOLAIRE | 5C1¹



BLEU SAPHIR | 8X1¹



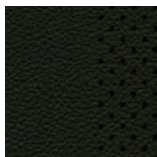
¹Exclusivement sur les versions F SPORT et F SPORT Executive.

²Non disponible sur les versions F SPORT et F SPORT Executive.

³Couleur non métallisée

Remarque : en raison des variations liées à la reproduction des couleurs à l'impression, la teinte extérieure réelle peut légèrement différer de celle présentée dans les illustrations.

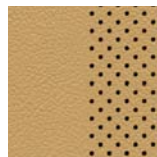
CUIR¹



Noir

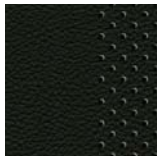


Camel



Ivoire

CUIR F SPORT²



Noir

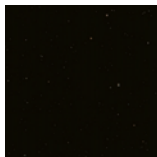


Blanc



Rouge

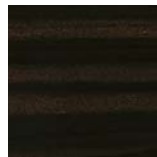
INSERTS³



Noir

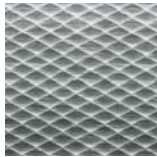


Shimamoku Gris



Shimamoku Brun

INSERTS F SPORT⁴



Aluminium Naguri

¹ Cuir de série sur les versions Luxe et Executive.

² Cuir F SPORT de série sur les versions F SPORT et F SPORT Executive.

³ Inserts Noir de série sur la version Luxe. Inserts Shimomoku Gris de série sur la version Executive avec la couleur de sellerie Noir. Inserts Shimomoku Brun de série sur la version Executive avec les couleurs de selleries Camel et Ivoire.

⁴ Inserts Aluminium Naguri de série sur les versions F SPORT et F SPORT Executive.

Les photos de la page suivante montrent une sélection de couleurs possibles pour l'habitacle. Pour de plus amples informations, n'hésitez pas à contacter votre Concessionnaire agréé Lexus.



01



02



03

- 01 Cuir Camel avec inserts Noir (Luxe)
- 02 Cuir Ivoire avec inserts Shimamoku Brun (Executive)
- 03 Cuir F SPORT Rouge avec inserts Aluminium Naguri (F SPORT / F SPORT Executive)

EXTÉRIEUR	LUXE	F SPORT	F SPORT EXECUTIVE	EXECUTIVE
Antenne type aileron de requin	■	■	■	■
Bouclier avant avec calandre trapézoïdale aux finitions chromées	■	–	–	■
Bouclier avant avec calandre trapézoïdale à motifs en nid d'abeilles aux finitions cuivrées	–	■	■	–
Contours de vitres aux finitions chromées	■	–	–	■
Contours de vitres aux finitions cuivrées	–	■	■	–
Diodes électroluminescentes (LED) - clignotants avant et arrière - feux arrière - feux de brouillard arrière - feux de croisement / feux de jour / feux de route	■	■	■	■
Essuie-glaces avant à détecteur de pluie	■	■	■	■
Kit de réparation de pneumatiques	■	■	■	■
Lave-phares haute pression	■	■	■	■
Logos F SPORT sur les ailes avant	–	■	■	–
Peinture métallisée	○	○	■	■
Projecteurs LED simple lentille	■	–	–	–
Projecteurs LED triple lentilles	–	■	■	■
Rétroviseurs extérieurs réglables, rabattables et dégivrables électriquement	■	■	■	■
Rétroviseurs extérieurs rabattables automatiquement et électrochromatiques (atténuation automatique de la brillance)	–	■	■	■
Vitres anti-UV et à isolation thermique	■	■	■	■
Vitres latérales avant recouvertes d'un revêtement hydrophobe	■	■	■	■
JANTES				
Jantes en alliage 18" à 5 doubles branches avec pneumatiques 235/45 R18	■	–	–	–
Jantes en alliage 19" F SPORT à 5 doubles branches avec pneumatiques 235/40 R19 (avant) et 265/35 R19 (arrière)	–	■	■	–
Jantes en alliage 19" multibranches avec pneumatiques 235/40 R19 (avant) et 265/35 R19 (arrière)	–	–	–	■

SÉCURITÉ ACTIVE ET DYNAMIQUE DE CONDUITE	LUXE	F SPORT	F SPORT EXECUTIVE	EXECUTIVE
Assistance au démarrage en côte (HAC)	■	■	■	■
Capteurs d'aide au stationnement avant et arrière	■	■	■	■
Feux de stop actifs	■	■	■	■
Gestion intégrée de la dynamique du véhicule (VDIM)	■	■	■	■
Lexus Safety System +				
- Allumage automatique des feux de route (AHB)	■	■	■	■
- Lecture automatique des panneaux de circulation (RSA)				
- Régulateur de vitesse adaptatif (ACC)				
- Système de maintien dans la file de circulation (LKA)				
- Système de sécurité pré-collision (PCS)				
Mode EV (100 % électrique)	■	■	■	■
Moniteur d'angle mort (BSM) et avertisseur de circulation arrière (RCTA)	-	■	■	■
Sélecteur de mode de conduite (ECO / NORMAL / SPORT S)	■	-	-	■
Sélecteur de mode de conduite (ECO / NORMAL / CUSTOMIZE / SPORT S / SPORT S+)	-	■	■	-
Suspension variable adaptative (AVS)	-	■	■	-
Systèmes de freinage, stabilité, direction et motricité ¹				
- ABS / BAS / EBD / ECB / EPB / EPS / TRC / VSC	■	■	■	■
Système de surveillance de la pression des pneumatiques (TPWS)	■	■	■	■
SÉCURITÉ PASSIVE				
8 airbags				
- airbags frontaux, latéraux et de genoux pour le conducteur et le passager avant	■	■	■	■
- airbags rideaux sur toute la longueur du véhicule				
Bouton de désactivation de l'airbag passager avant	■	■	■	■
Points d'ancrage ISOFIX (places arrière)	■	■	■	■
Prétensionneurs de ceintures de sécurité (places avant et arrière)	■	■	■	■
Rappel visuel et sonore de non-bouclage des ceintures de sécurité à l'avant	■	■	■	■
Sièges avant WIL réduisant le risque de lésion cervicale (coup du lapin) avec appuis-tête actifs	■	■	■	■

¹ ABS = Système de freinage antiblocage / BAS = Système d'assistance au freinage / EBD = Répartiteur électronique de la puissance de freinage / ECB = Freinage à commande électronique / EPB = Freinage de stationnement électronique / EPS = Direction assistée électrique / TRC = Contrôle de motricité / VSC = Contrôle de stabilité du véhicule

PROTECTION DU VÉHICULE	LUXE	F SPORT	F SPORT EXECUTIVE	EXECUTIVE
Double verrouillage des portières	■	■	■	■
Système antivol avec antidémarrage / capteur d'intrusion et d'inclinaison / alarme sonore	■	■	■	■
Verrouillage automatique des portières en roulant	■	■	■	■
SYSTÈME AUDIO, COMMUNICATION ET INFORMATION				
Caméra de recul avec lignes de guidage	■	■	■	■
Commandes au volant (audio, affichage, téléphone, reconnaissance vocale)	■	■	■	■
Connectivité audio et téléphonie mobile Bluetooth® (téléphone non fourni)	■	■	■	■
Contrôle actif du son (ASC)	–	■	■	–
Écran couleur multi-informations 4,2" entre le compteur et le compte-tours	■	–	–	■
Horloge analogique avec éclairage LED	■	■	■	■
Système Multimédia et Navigation Premium : - Apple CarPlay® et Android Auto® - écran central 10,3" à commande par pavé tactile (Touch Pad) - lecteur simple CD&DVD, prise AUX et 2 ports USB - services connectés via l'application Lexus Link - système audio Pioneer® à 10 haut-parleurs - système de Navigation Lexus avec cartographie Europe	■	■	■	■
Système audio Mark Levinson® Premium Surround à 17 haut-parleurs	–	–	■	■
Tuner RDS AM/FM et DAB (Digital Audio Broadcasting)	■	■	■	■

CONFORT INTÉRIEUR ET PRATICITÉ	LUXE	F SPORT	F SPORT EXECUTIVE	EXECUTIVE
Accoudoir central avant avec espace de rangement	■	■	■	■
Banquette arrière rabattable manuellement 60:40	■	■	■	■
Clé au format carte électronique (Card Key)	–	–	■	■
Climatisation électronique bi-zone S-FLOW	■	■	■	■
Inserts Aluminium Naguri	–	■	■	–
Inserts Noir	■	–	–	–
Inserts Shimamoku	–	–	–	■
Palettes de changement de vitesses au volant	■	■	■	■
Pédalier et repose-pied en aluminium ajouré	–	■	■	–
Plaques de seuil de portes au design F SPORT exclusif	–	■	■	–
Pommeau de levier de vitesse en cuir	■	–	–	■
Pommeau de levier de vitesse en cuir perforé	–	■	■	–
Prise 12V	■	■	■	■
Rétroviseur intérieur électrochromatique (atténuation automatique de la brillance)	■	■	■	■
Sellerie en cuir	■	–	–	■
Sellerie en cuir F SPORT	–	■	■	–
Sièges avant chauffants	■	■	■	■
Sièges avant réglables électriquement : - longitudinal / hauteur et inclinaison d'assise / inclinaison du dossier pour le conducteur et le passager et lombaires pour le conducteur	■	■	■	■
Sièges avant ventilés	–	■	■	■
Siège conducteur à 3 présélections mémorisables pour le conducteur (réglages du siège, du volant et des rétroviseurs extérieurs)	–	■	■	■
Système d'accès et de démarrage sans clé (Smart Entry & Start)	■	■	■	■
Toit ouvrant électrique	–	○	■	■
Volant à 3 branches gainé de cuir	■	–	–	■
Volant avec logo F SPORT gainé de cuir perforé	–	■	■	–
Volant chauffant	–	–	■	■
Volant réglable électriquement en hauteur et en profondeur	■	■	■	■
OPTIONS				
Peinture métallisée	○	○	■	■
Toit ouvrant électrique	–	○	■	■

CARACTÉRISTIQUES TECHNIQUES

PUISSANCE COMBINÉE		RC 300h
Moteur thermique + batterie (ch / kW)		223 / 164
Vitesse maximum sur circuit (km/h)		190
Accélération 0-100 km/h (s)		8,6
MOTEUR THERMIQUE		
Cylindrée (cm ³) / Cylindres / Soupapes		2494 / L4 /16
Distribution		VVT-i
Type de carburant		Essence, 95 octane ou +
Puissance max. (ch / kW à tr/min)		181 / 133 à 6000
Couple max. (Nm à tr/min)		221 à 4200 - 5400
MOTEUR ÉLECTRIQUE		
Type		Synchrone à CA et aimant permanent
Puissance max. (ch / kW)		143 / 105
Couple maximal (Nm)		300
BATTERIE HYBRIDE		
Type		Nickel-Hydrure métallique (Ni-MH)
Puissance max. (ch / kW)		42 / 31
Tension de la batterie (V) / Tension du système (V)		230 / 650
TRANSMISSION		
Roues motrices		Arrière
Transmission		À variation continue pilotée électroniquement (E-CVT)
CONSOUMATIONS* (l/100 km)		
Conditions urbaines (NEDC Corrélé)		5,2
Conditions extra-urbaines (NEDC Corrélé)		4,9
Conditions mixtes (NEDC Corrélé)		5
Conditions mixtes (WLTP)		De 6,2 à 6,4
ÉMISSIONS DE CO₂* (g/km)		
Mixte (Cycle NEDC Corrélé)		114
Mixte (NEDC Corrélé - Valeur de fiscalité)		114
Mixte (WLTP)		De 141 à 146
NORME ANTIPOLLUTION		
Norme antipollution		EURO 6d-TEMP-EVAP-ISC
POIDS (kg)		
Poids total en charge		2170
Poids à vide (min.-max.)		1735 - 1775
CAPACITÉS (l)		
Coffre**		340
Réservoir d'essence		66

* Valeurs déterminées sur la base du nouveau cycle d'homologation WLTP (* Procédure d'essai harmonisée au niveau mondial pour les véhicules légers *). Depuis le 1er septembre 2018, la procédure d'homologation WLTP remplace la procédure européenne NEDC en place depuis 1992. Les essais menés dans ce cadre afin de mesurer de manière harmonisée la consommation de carburant et les émissions de CO₂ des différents véhicules sont toujours effectués en laboratoire, sur des bancs à rouleaux ; leurs paramètres sont toutefois plus représentatifs des conditions réelles d'utilisation des véhicules au quotidien ainsi que des technologies actuelles. La procédure WLTP tient compte également du niveau de finition ainsi que des équipements optionnels montés sur les différents véhicules neufs. Afin de tenir compte des différences de mesure des consommations de carburant et d'émissions de CO₂ entre les procédures NEDC et WLTP, la Commission Européenne a défini une méthode de corrélation de ces valeurs. Les valeurs corrélées indiquées dans cette brochure correspondent aux valeurs mixtes corrélées les plus faibles pour la famille de véhicules à laquelle appartient le véhicule. En France et jusqu'à ce que les données d'émissions de CO₂ déterminées pour chaque véhicule neuf de manière unitaire au moyen de la procédure WLTP soient disponibles dans les systèmes servant à l'immatriculation des véhicules (soit jusqu'au 31 décembre 2019), les certificats d'immatriculation des véhicules neufs homologués selon WLTP font apparaître la seule valeur de CO₂ mixte corrélée la plus faible pour la famille de véhicules à laquelle appartient le véhicule considéré.

Conformément à l'avis émis par le Ministère de la Transition écologique et solidaire (publié au Journal Officiel de la République française n° 23 du 27 janvier 2019) sur la prise en compte du nouveau cycle d'essai WLTP pour la mesure du CO₂ des véhicules légers, dès le 1er janvier 2020, ce sont les valeurs d'émissions WLTP figurant sur le certificat de conformité électronique (e-COC) du véhicule considéré qui seront prises en compte pour les dispositifs fiscaux automobiles associés à l'immatriculation des véhicules et se référant à leurs émissions de CO₂ (g/km). Au regard de cette situation d'ensemble, il va de soi que toute différence constatée entre les différentes valeurs ne saurait en elle-même nullement préjudger ou être assimilée à un quelconque défaut de conformité des véhicules concernés. De manière générale, l'attention du lecteur est attirée sur le fait que la consommation réelle varie quoi qu'il arrive en fonction du profil individuel de conduite et de nombreux autres facteurs tels que l'état de la route, les conditions de circulation, l'état du véhicule, la pression des pneumatiques, les conditions climatiques, la charge du véhicule, etc.

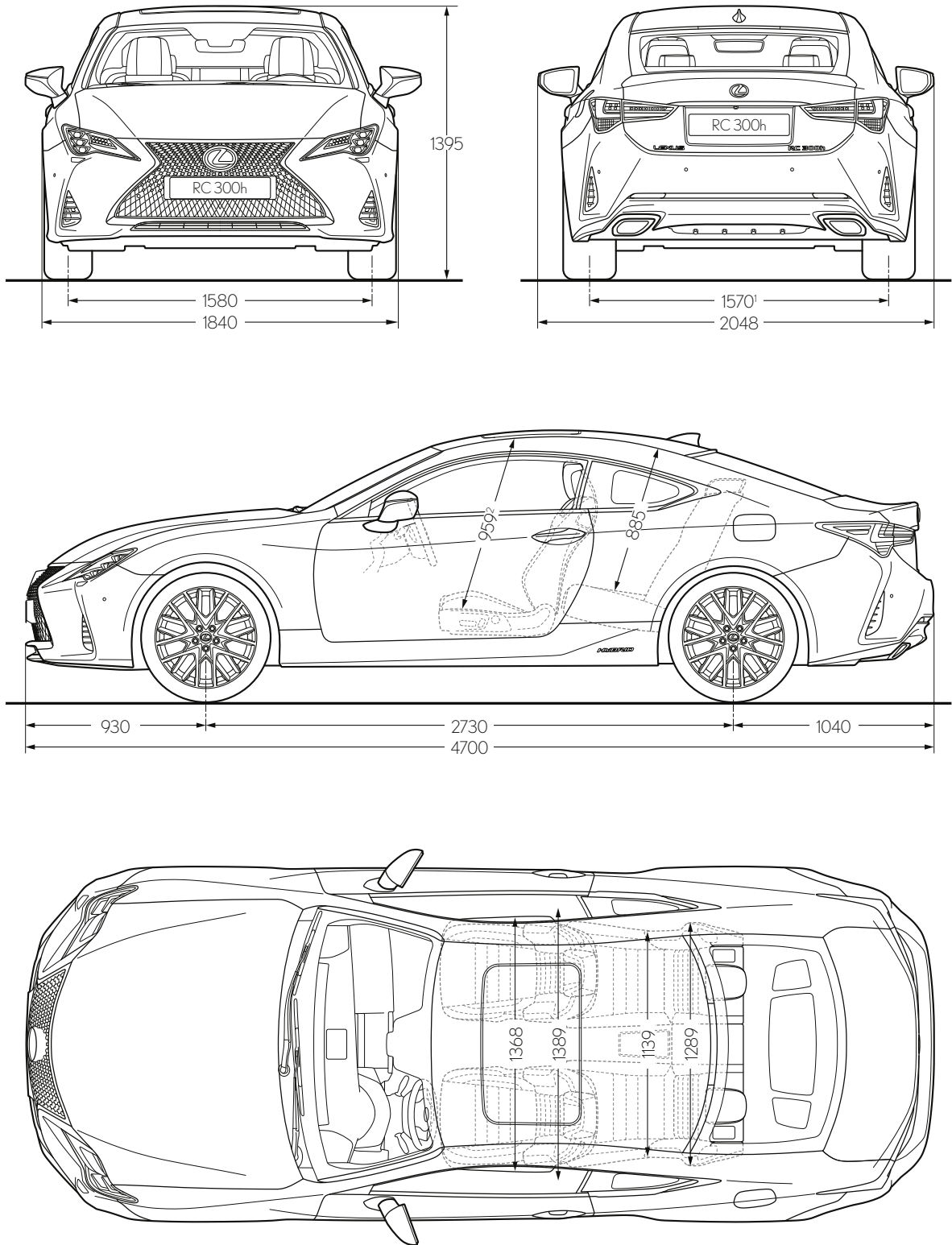
Pour obtenir de plus amples informations sur les facteurs pouvant entraîner des variations, consultez le site lexus.fr.

Valeurs WLTP selon finitions, motorisations et jantes (hors options et/ou équipements supplémentaires avec impact CO₂).

** Calculé par la méthode VDA sur une voiture avec kit de réparation des pneus.

Remarque : vous trouverez les autres caractéristiques techniques (y compris les éventuelles mises à jour) sur le site Internet lexus.fr

CARACTÉRISTIQUES TECHNIQUES



¹ La valeur indiquée correspond à la version Luxe. La valeur correspondante aux versions F SPORT, F SPORT Executive et Executive est 1600.

² La valeur indiquée correspond aux versions F SPORT avec option toit ouvrant électrique, F SPORT Executive et Executive. La valeur correspondante aux versions Luxe et F SPORT est 991.

Remarque : les dimensions ci-dessus sont exprimées en millimètres.

Pour en savoir plus sur le RC 300h :

[lexus.fr/RC](https://www.lexus.fr/RC)

facebook.com/LexusFrance

instagram.com/LexusFrance

© 2019 Lexus Europe* se réserve le droit de modifier les caractéristiques et équipements de ses véhicules sans avis préalable. Ces caractéristiques et équipements peuvent également varier en conformité avec les conditions et exigences locales. Veuillez consulter votre concessionnaire agréé Lexus pour obtenir de plus amples informations sur les modifications possibles applicables à votre pays. Note : les véhicules présentés ainsi que les caractéristiques mentionnées dans ce catalogue peuvent varier en fonction des modèles et équipements disponibles dans votre pays. Les teintes réelles de la carrosserie du véhicule peuvent différer légèrement de leurs rendus photographiques imprimés.

Pour de plus amples informations, visitez notre site : www.lexus.fr ou contactez notre Service Clientèle en composant le 0 800 450 600 (Numéro Vert) du lundi au vendredi, de 9h à 12h et de 14h à 18h, et le samedi, de 10h à 12h, et de 14h à 18h (appel gratuit).

Pour Lexus, la protection de l'environnement est une priorité. Nous prenons de nombreuses mesures visant à garantir un impact minimal sur l'environnement durant le cycle de vie complet, depuis la conception, la production, la distribution, la vente et l'entretien jusqu'à la fin de vie du véhicule.

Lexus Europe est une division de Toyota Motor Europe NV/SA.

Imprimé en Europe, septembre 2019

EXPERIENCE AMAZING = Vivez l'exceptionnel

