

RCF

F

 LEXUS
EXPERIENCE AMAZING



RC F

« Notre expérience en compétition automobile nous a permis de créer le nouveau RC F avec des optimisations dans tous les domaines. Nous proposons également pour la première fois une version Track Edition, directement inspirée de la version GT3 de course. »

YUICHI TSURUMOTO
INGÉNIEUR EN CHEF DU RC F



01. HÉRITAGE DE LA GAMME F

Pages 04-05



02. PERFORMANCES EXALTANTES

Pages 06-07



03. SAVOIR-FAIRE TAKUMI

Pages 08-09



04. TECHNOLOGIE AVANT-GARDISTE

Pages 10-11



05. MODÈLE

Pages 12-13



06. VERSIONS

Pages 14-15



07. PRINCIPAUX ÉQUIPEMENTS

Pages 16-17



08. TECHNOLOGIE

Pages 18-21



09. ACCESSOIRES

Pages 22-23



10. COLORIS

Pages 24-27



11. ÉQUIPEMENTS

Pages 28-31



12. CARACTÉRISTIQUES TECHNIQUES

Pages 32-33



13. L'EXPÉRIENCE LEXUS

Pages 34-35



UN RÊVE NOMMÉ F

Fruit de trois années de développement par les ingénieurs de Lexus, le coupé RC F incarne le raffinement, la finition et le luxe caractérisant l'héritage de la gamme F.

Dès que vous posez le regard sur le coupé haute performance RC F, ses intentions sont claires. Cette voiture est conçue à la fois pour la route et pour le circuit.

Si son esthétique ne souffre aucune critique, tout en elle est au service de la performance. Ainsi en va-t-il de la superbe calandre, conçue pour améliorer le refroidissement et les performances aérodynamiques. L'ouverture d'aération latérale élargie sur l'aile avant et le conduit de reniflard aiguisent les sensations de direction. Le pare-chocs arrière et le diffuseur aux angles et conduits d'air affûtés garantissent une tenue de route des plus réactive.

Dans les moindres détails, nos ingénieurs ont minutieusement analysé dans la soufflerie Lexus les flux d'air autour des roues, de la carrosserie et du soubassement de la voiture afin de perfectionner l'aérodynamisme du RC F. Pour garantir une tenue de route exceptionnelle à grande vitesse, les jantes en alliage BBS forgé ultralégères ont été équipées de pneus Michelin conçus spécialement pour ce coupé.

PUISSANCE V8 EXCEPTIONNELLE, ÉPROUVÉE SUR CIRCUIT. Le RC F est propulsé par le moteur V8 le plus puissant jamais construit par Lexus. La puissance brute du V8 5,0 litres, réglé à la main et testé sur des parcours légendaires du sport automobile comme les 24 heures du Nürburgring et la course de côte du Pikes Peak dans le Colorado, développe des performances impressionnantes de 464 ch et 520 Nm de couple. Demandant à être entendu autant que piloté, ce moteur à la sonorité unique - jusqu'au bruit caractéristique du papillon lors des rétrogradations - est orchestré par quatre imposants échappements.

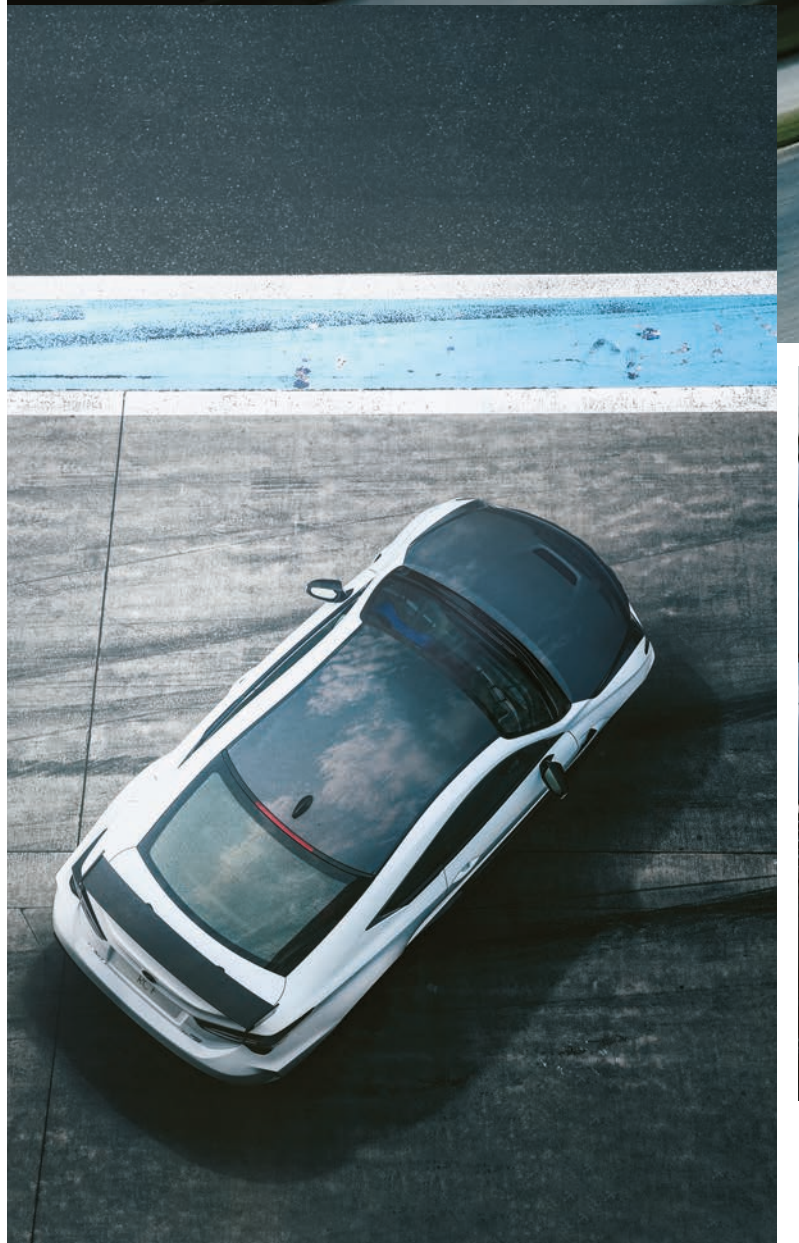
Le RC F hérite des gènes de la LFA, une authentique supercar qui avait fait de Lexus un constructeur visionnaire de véhicules hautes performances de classe mondiale. Elle donnera naissance à une vaste gamme de modèles de production portant le motif de la gamme F. Intégrant les courbes exigeantes de l'emblématique circuit Fuji, le motif lui-même trahit les aspirations de ces modèles. En termes de dynamisme, de finition et de sophistication, le RC F a hérité de toutes les qualités transmises à chaque modèle de la gamme F.



LE PRODIGIEUX RC F TRACK EDITION

Lexus la plus rapide actuellement disponible, le coupé RC F Track Edition s'inspire encore plus des technologies du monde du sport automobile. Plus léger de 55 kg, ce bolide d'exception intègre des pièces de carrosserie en fibre de carbone, telles que le capot et le toit, des freins à disque en carbone céramique, des jantes de 19 pouces en aluminium forgé et des sorties d'échappement quadruples en titane. Son aileron arrière, inspiré par le Lexus RC F GT3, produit non seulement une force d'appui, mais améliore également l'écoulement laminaire de l'air sur la voiture, en réduisant ainsi la traînée et le soulèvement indésirables.

En vous glissant dans le RC F, que ce soit sur circuit ou sur la route, vous avez le sentiment que quelque chose de spécial est sur le point de s'accomplir.



01

02



03



05



04

- 01 L'instrumentation du RC F représente une évolution du formidable cadran de la supercar Lexus LFA
- 02 Un polymère renforcé de fibres de carbone (CFRP) est utilisé pour le capot, le toit, l'aile avant, l'aile arrière, les bas de caisse et le diffuseur
- 03 L'aile arrière est inspirée de celle du modèle de compétition RC F GT3
- 04 Développée sur circuit, cette Track Edition hisse les performances du RC F à un niveau inédit
- 05 À l'avant, un aileron et un bouclier avant réduisent la pression de l'air, exerçant ainsi une poussée des pneus avant sur la route.

LE SAVOIR-FAIRE DANS LES MOINDRES DÉTAILS

De l'intérieur superbement fini à l'ingénierie de précision sous le capot, les talents des maîtres artisans « Takumi » de Lexus contribuent à faire du RC F une voiture tout à fait spéciale.

Dès que vous pénétrez dans le RC F, le travail de nos artisans « Takumi » vous submerge. Les talents de ces artisans exceptionnels, réputés pour leur attention au détail, sont le fruit d'au moins 15 années de perfectionnements continus.

Ces talents se découvrent notamment dans les sièges sport à dossier haut, cousus de manière exquise et inspirés des vêtements de sport innovants, ainsi que dans la sellerie Alcantara à la douceur de velours de la Track Edition. Ils se ressentent aux pédales sport en aluminium usiné avec précision à vos pieds. Vous les admirez à la vue du combiné d'instrumentation central dans votre ligne de mire, une magnifique pièce de design alliant analogique et numérique. Et ils s'entendent à l'acoustique de l'habitacle, perfectionnée pour un maximum de plaisir à l'écoute du système inégalé Mark Levinson® Premium Surround à 17 haut-parleurs.

Mais ce savoir-faire est encore plus intimement lié au RC F. Sous ce capot sculpté, les maîtres artisans Takumi ont également laissé leur marque, avec une méticulosité qui reflète le caractère exceptionnel de ce modèle.

QUALITÉ TESTÉE PAR TOMOGRAPHIE CALCULÉE. Afin de contrôler l'absence d'anomalies de rotation et de sonorité les plus infimes du moteur V8 (fabriqué à la main) du RC F, les maîtres artisans Takumi ont eu recours à un stéthoscope. Leur lieu de travail, la zone d'assemblage des moteurs de notre usine primée de Tahara, a même été insonorisé pour supprimer les bruits pouvant distraire ces artisans et les empêcher de prêter toute leur attention à votre moteur.

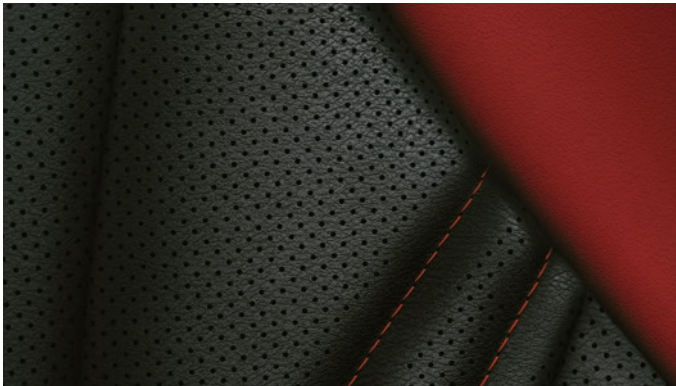
Pour vous garantir l'obtention d'un moteur ultra-haute performance plus fluide, conçu également pour durer, l'uniformité métallurgique du bloc et de la culasse du RC F est vérifiée à l'aide d'un équipement d'inspection par rayons X et d'un balayage par tomographie calculée, similaire à celui utilisé dans les hôpitaux.

LA RENCONTRE DES ARTISANS ET DES MACHINES. Avant l'assemblage, tous les composants du moteur sont nettoyés et inspectés méticuleusement, et les composants électroniques sensibles sont stockés séparément dans une atmosphère sans poussière. Afin d'obtenir le degré de polissage interne le plus fin du V8 du RC F, les ingénieurs de Lexus ont développé des robots à double bras imitant les compétences des maîtres artisans Takumi. Ils ont également créé une solution de polissage spéciale contenant des particules d'aluminium ultrafines pour traiter à la main les zones que les robots ne peuvent atteindre.



En outre, chaque RC F subit un essai sur piste très exigeant de 30 kilomètres, à une vitesse allant jusqu'à 200 km/h. Pendant cet essai, des maîtres pilotes expérimentés sont à l'affût de la moindre vibration ou de la plus petite dureté.

Alors que vous mettez le RC F à l'épreuve et que vos mains caressent le volant spécialement sculpté et cousu à la main, vous pouvez presque ressentir l'esprit du maître artisan Takumi à vos côtés, suivant chacun de vos mouvements avec une minutie inébranlable.



UNE EXPÉRIENCE CAPTIVANTE

La sensation naturelle et intuitive offerte par le RC F, né sur circuit, ferait presque oublier toute l'expertise technique sophistiquée utilisée pour le créer.

Façonné par les équipes Lexus de concepteurs, d'ingénieurs et de maîtres artisans « Takumi », le RC F peut à juste titre prétendre au titre de merveille mécanique. 464 ch de puissance brute. Vitesse maximale de 270 km/h. De la pitlane aux 100 km/h en 4,3 secondes.

Pourtant, « mécanique » n'est pas le terme qui vous vient à l'esprit au volant de ce coupé hautes performances lorsque le moteur V8 atmosphérique s'anime avec un rugissement qui fait bondir inexorablement votre rythme cardiaque. Tout vous semble si naturel, si intuitif.

CONNEXION HAUTE VITESSE. La tenue de route est si aiguisée que le RC F semble comprendre la trajectoire que vous voulez lui imprimer avant même que vous ne le guidiez. Même les pédales ont été conçues pour aider le conducteur à passer plus facilement du frein à l'accélérateur. La fonction Launch Control, qui autorise des démarrages plus rapides au départ de la grille, est également intuitive, tandis que des algorithmes d'intelligence artificielle novateurs prédisent vos intentions de changement de vitesse en se basant sur les données de conduite passées.

La réactivité est impressionnante, la capacité d'accélération semble sans limite. Vous vivez intégralement l'instant présent et ressentez pleinement l'engagement du pilote. Le RC F a l'agilité d'un chat, mais jamais au détriment du contrôle. La bande son du V8 apporte l'accompagnement idéal, produisant un feulement sourd jusqu'à 2 800 tr/min, et un rugissement plus aigu au-dessus de 6 000 tr/min.

Que ce soit sur circuit ou dans un col de montagne sinueux, la voiture attise une myriade de sensations chez le pilote, de l'anticipation à l'exaltation, en passant par un sentiment de satisfaction rarement rencontré au volant d'une voiture. La relaxation est également au programme, largement grâce au raffinement qui caractérise le RC F.



LA SÉCURITÉ À CHAQUE VIRAGE. Le sentiment de sécurité est renforcé par le Lexus Safety System +, prêt à intervenir en quelques millisecondes pour éviter les collisions à l'arrière du véhicule, les sorties de voie et les collisions impliquant des piétons, en augmentant la pression des freins si nécessaire. Parmi les autres technologies de sécurité avancées du RC F, citons le moniteur d'angle mort, la lecture automatique des panneaux de circulation et l'allumage automatique des feux de route, qui détecte les véhicules devant vous la nuit.

En conduisant le RC F, que ce soit en ligne droite, en virages ou en épingle à cheveux, on peut avoir le sentiment que cette création est née naturellement. C'est peut-être le plus bel hommage à ceux qui ont œuvré si dur pour lui donner vie.



RC F

Que ce soit sur la piste ou sur la route, le coupé haute performance RC F délivre grâce à son V8 des performances époustouflantes, et il peut atteindre les 270 km/h. Encore plus affûtée et exaltante que jamais auparavant, la ligne du RC F est inspirée de celle de la Lexus RC F GT3 de compétition. Mis au point dans notre centre technique près du circuit Fuji, ce véhicule est doté d'un châssis extrêmement rigide et d'une suspension taillée pour la course. Pour une accélération départ arrêté la plus affûtée, le nouveau RC F est aussi équipé de série du launch control électronique, un système de lancement qui ajuste automatiquement la traction et le papillon des gaz pour une poussée maximale au démarrage.



MOTEUR V8

Fabriqué à la main et réglé au stéthoscope, ce moteur essence V8 atmosphérique de 5,0 litres développe 464 ch et 520 Nm de couple. Pour des sensations de conduite extraordinaires, l'ingénierie sonore sophistiquée crée un feulement sourd jusqu'à 2 800 tr/min, et un rugissement qui monte dans les aigus lorsque le régime dépasse les 6 000 tr/min.

TRANSMISSION À 8 RAPPORTS

Le moteur V8 délivre sa puissance via une transmission séquentielle sport à 8 rapports avec possibilité de passer en mode manuel. Sélectionnez le mode manuel et utilisez les palettes intégrées au volant pour des performances étourdissantes. En rétrogradant avec les palettes au volant (en seulement 0,2 seconde), vous entendrez la sonorité extraordinaire de la stimulation du régime entre les vitesses.

DIFFÉRENTIEL À VECTEUR DE COUPLE

Le RC F dispose d'un différentiel à vecteur de couple (TVD) à trois modes d'exploitation, conçu pour encore rehausser le plaisir de conduire : STANDARD, un mode offrant un parfait équilibre entre agilité et stabilité à haute vitesse, SLALOM, qui met l'accent sur la réactivité aux sollicitations du volant et TRACK, pour un comportement en virage stable et cohérent en conduite sur circuit.



RC F

Becquet arrière rétractable
 Caméra de recul et capteurs de stationnement avant & arrière
 Différentiel arrière Torsen® à glissement limité (LSD)
 Écran central fixe 10,3"
 Jantes en alliage forgé 19" à 10 branches doubles, avec pneumatiques
 Michelin PILOT SPORT 4S 255/35 (av.) et 275/35 (arr.) R19
 Launch Control
 Projecteurs LED triple lentilles
 Sellerie cuir semi-aniline avec sièges avant chauffants et ventilés
 Suspension Variable Adaptative (AVS)
 Toit ouvrant



TRACK EDITION

Clé au format carte électronique (Key Card)
 Échappement en titane
 Freins carbone-céramique Brembo rouges
 Inserts Carbone Bleu (Tableau de bord / contre-portes)
 Jantes en alliage forgé 19" BBS noires
 Sellerie en Alcantara
 Système audio Mark Levinson® Premium Surround à 17 haut-parleurs



VERSIONS





01



02



03



04



05

01. DESIGN ARRIÈRE

Arborant deux sorties d'échappement à gauche et à droite, le pare-chocs et le diffuseur arrière ont été optimisés en affûtant les angles et en ajoutant des conduits d'air et des ailerons pour une tenue de route améliorée.

02. JANTES EN ALLIAGE FORGÉ 19" BBS

Inspirées par celles équipant les RC F GT3 de compétition et forgées par BBS au Japon, ces jantes en alliage ultraléger présentent une finition mate sportive et sont conçues pour accueillir des freins à disque en carbone-céramique de grandes dimensions.

03. JANTES EN ALLIAGE FORGÉ 19"

Cette jante polie à la main à branches à motif 'L' Lexus allie le savoir-faire de nos artisans Takumi à une technologie avancée de réduction du poids.

04. PROJECTEURS À LED TRIPLE LENTILLES ET FEUX DE JOUR À LED

Véritables bijoux, les triples phares à LED en forme de L utilisent la même source lumineuse pour les feux de route et les feux de croisement. L'aura impressionnante du RC F est encore renforcée par les feux de jour entièrement à LED, également en forme de L.

05. FEUX ARRIÈRE À LED

L'élégant bloc de feux arrière à LED forme le L de Lexus. De plus, la technologie de moulage grande épaisseur confère une remarquable présence.



01/02/03



04



05

01. HABITACLE PENSÉ POUR LE CONDUCTEUR

L'habitacle pensé pour le conducteur du RC F vous aide à rester parfaitement détendu et concentré sur la route ou sur la piste. Derrière le volant superbement réalisé, les somptueux sièges avant offrent 8 possibilités de réglage électrique.

02. HORLOGE ANALOGIQUE

Développée initialement pour notre coupé LC emblématique et désormais installée dans le RC F, cette horloge analogique caractéristique est dotée d'un cadre tridimensionnel et d'aiguilles lumineuses.

03. VOLANT SPORT

Le RC F propose un volant à préhension large à section transversale elliptique, qui offre un meilleur contrôle en conduite hautes performances. La disposition, la forme et le fonctionnement des palettes de commande au volant ont également été optimisés pour des changements de rapport rapides et précis.

04. SIÈGES AVANT BAQUETS EN CUIR

Les sièges à dossier haut sont réalisés en utilisant la technique de 'moulage intégré', qui permet de soutenir incroyablement le corps. Cette technologie inspirée du sport automobile offre plus de confort et un meilleur soutien latéral que les rembourrages classiques.

05. SIÈGES CHAUFFANTS / VENTILÉS

Les sièges en cuir du conducteur et du passager avant peuvent être chauffés ou ventilés. Cela renforce le sentiment de luxe, surtout dans les conditions météorologiques extrêmes.



01



02



03



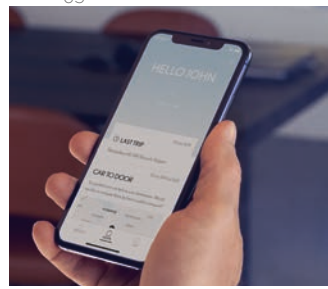
04



05



06



07



07

01. INSTRUMENTATION NUMÉRIQUE

Le compteur central du RC F constitue une nouvelle évolution du cadran commutable de la LFA. Le véhicule est notamment équipé d'un grand compteur qui change en fonction du mode de conduite. Il comprend également un affichage analogique et numérique de la vitesse, le suivi du différentiel à vecteur de couple, un indicateur de force G, les jauges de température d'huile et d'eau, les informations de consommation et même un chronomètre.

02. MARK LEVINSON®

Le système Mark Levinson® Premium Surround à 17 haut-parleurs de 835 watts du RC F a été taillé sur mesure en fonction des propriétés acoustiques de l'habitacle. Il fournit un son inégalable 7.1 numérique digne d'un home cinéma, amélioré par la technologie Clari-Fi™ qui reconstitue le son perdu dans la compression numérique MP3.

03. PAVÉ TACTILE

Le pavé tactile avec interface Remote Touch permet aux occupants avant d'interagir de façon intuitive avec l'écran central. Ergonomique, il est aussi simple d'emploi qu'un smartphone ou une tablette.

04. SYSTÈME MULTIMÉDIA LEXUS

Le RC F est équipé du système de navigation Premium de Lexus et d'un écran central de 10,3" commandé par un pavé tactile intuitif. En plus du réglage de la navigation, de l'audio et de la climatisation, les fonctions Apple CarPlay® et Android Auto® dont il se voit doter permettent d'accéder facilement à certaines applications de votre smartphone sur l'écran central.

05. CAMÉRA DE RECUL

Lorsque vous engagez la marche arrière, l'espace situé derrière le véhicule apparaît sur l'écran 10,3" du système multimédia Lexus. Des lignes de guidage sont également affichées afin de faciliter les manœuvres de stationnement.

06. SYSTÈME DE NAVIGATION LEXUS

Caractérisé par de saisissants graphismes 3D et de nombreuses options de cartographie, l'écran 10,3" se commande via le pavé tactile ou par commandes vocales. Le système produira même un code QR pour votre smartphone, afin de vous aider à atteindre votre destination finale à pied.

07. SERVICES EN LIGNE LEXUS LINK

Grâce à l'application Lexus Link, votre RC F se transforme en voiture connectée. Ce système vous permet d'accéder aisément à plusieurs services en ligne :

- Données de conduite : suit vos déplacements, votre style de conduite et vos voyages d'affaires.
- Retrouver ma voiture : localise votre Lexus et vous guide vers elle.
- Assistance en cas d'accident : contacte les urgences selon la gravité de la collision.
- Rappels d'entretien et prise de rendez-vous en ligne : vous aide à prendre soin de votre RC F
- Planification d'un trajet à distance : vous permet de planifier votre itinéraire sur un autre appareil et de l'envoyer à votre Lexus, tandis que la fonction « Guidage de fin d'itinéraire » vous guide jusqu'à votre destination finale une fois que vous êtes garé(e)



01



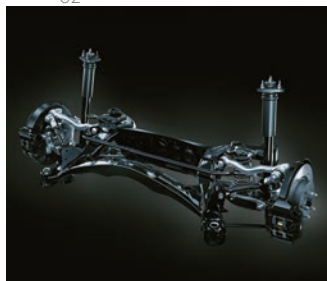
02



03



04



05



06



07



08

01. CHÂSSIS RIGIDE / RÉDUCTION DU POIDS

Le fondement de la tenue de route exceptionnelle du RC F est son châssis d'une extrême rigidité. Une multitude de techniques de fabrication spécialisées renforcent encore la rigidité, notamment l'assemblage par collage, le soudage laser et le soudage par points multiples. De plus, nos ingénieurs ont œuvré pour réduire le poids sans compromettre le sens du raffinement et de la solidité du RC F. Par exemple, à l'arrière, des demi-arbres creux sont maintenant utilisés tandis que, à l'avant, un collecteur d'admission plus léger et un compresseur de climatisation plus petit suppriment également du poids.

02. VDIM SPORTS

Le système de gestion intégrée de la dynamique du véhicule (VDIM) ajuste les paramètres de l'accélération, de la direction et de la suspension pour fournir des performances plus sportives, et il élargit la plage de forces centrifuges possibles avant l'intervention du VDIM. Si vous êtes prêt à pousser le RC F jusqu'au bout de ses capacités dynamiques, vous pouvez même désactiver entièrement le VDIM Sport.

03. SUSPENSION AVANT

Légère et réactive, la suspension avant à double triangulation comporte des composants en aluminium forgé. La géométrie innovante de la suspension offre une excellente stabilité de la tenue de route et un confort de conduite exceptionnel.

04. AÉRODYNAMISME DE POINTE

Le RC F profite d'un excellent aérodynamisme grâce à des détails comme un soubassement pratiquement plat, trois ailerons triangulaires installés sur le becquet avant, des ailerons sur les bas de caisse accroissant la stabilité du véhicule, des ailerons verticaux disposés sur le diffuseur, ainsi qu'un aileron arrière actif.

05. SUSPENSION ARRIÈRE

Une suspension arrière multibras garantit la stabilité en ligne droite et dans les virages. L'association d'acier à haute résistance à la traction et de pièces moulées et forgées en aluminium réduit le poids tout en augmentant la précision et l'absence de vibrations. Pour affiner encore les sensations offertes par le RC F, il est désormais équipé de bagues antivibration plus rigides pour les bras de suspension arrière et les supports de crémaillère.

06. SUSPENSION VARIABLE ADAPTATIVE (AVS)

Pour une conduite encore plus dynamique, la suspension variable adaptative la plus récente contrôle la force des amortisseurs sur les quatre roues. Cela n'améliore pas seulement le confort de conduite, mais augmente également la stabilité, surtout dans les virages pris à grande vitesse.

07. SÉLECTION DU MODE DE CONDUITE

Les performances du véhicule peuvent être affinées à l'aide de la sélection du mode de conduite. Pour la conduite au quotidien, le mode Normal fournit un parfait équilibre entre la puissance, l'économie et le confort de conduite. Eco réduit les émissions et économise le carburant, tandis que Custom vous permet d'ajuster le RC F en fonction de votre humeur. Pour une réactivité encore supérieure, il suffit de basculer en mode Sport S ou Sport S+.

08. FREINS CARBONE CÉRAMIQUE

Grâce à une technologie mise au point pour la première fois pour la supercar LFA, la Track Edition profite de freins à disque en carbone céramique, de 22 kilos plus légers que ceux du RC F standard.



01



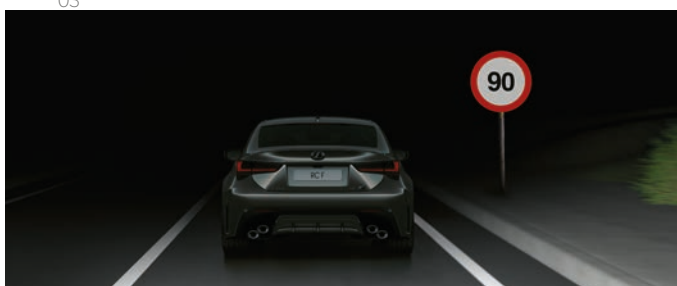
02



03



05



04

01. LEXUS SAFETY SYSTEM +

Profitant de nos avancées dans la prévention des accidents, chaque RC F est équipé de série du révolutionnaire Lexus Safety System +, qui réunit le système de sécurité pré-collision (PCS) avec détection de piétons, l'amplificateur de freinage d'urgence (PBA), le système de maintien dans la file de circulation (LKA), l'allumage automatique des feux de route (AHB), le régulateur de vitesse adaptatif (ACC) et la lecture automatique des panneaux de circulation (RSA).

02. RÉGULATEUR DE VITESSE ADAPTATIF (ACC)

Le régulateur de vitesse adaptatif (Adaptive Cruise Control) permet de garder une distance donnée par rapport au véhicule précédent. Dès que la voie redevient libre, l'ACC retourne automatiquement à la vitesse de croisière sélectionnée.

03. SYSTÈME DE MAINTIEN DANS LA FILE DE CIRCULATION (LKA) / ALLUMAGE AUTOMATIQUE DES FEUX DE ROUTE (AHB)

L'innovant système de maintien dans la file de circulation (Lane Keeping Assist) évite au conducteur de quitter par inadvertance sa voie de circulation, grâce à un signal sonore et visuel, et en corrigeant légèrement sa trajectoire si nécessaire. La nuit, l'allumage automatique des feux de route (Auto High Beam) utilise la même caméra que le LKA pour détecter les véhicules venant en sens inverse et basculer en feux de croisement. Cela réduit les risques d'éblouissement des autres conducteurs.

04. LECTURE AUTOMATIQUE DES PANNEAUX DE CIRCULATION (RSA)

Le système de lecture automatique des panneaux de circulation (Road Sign Assist) reconnaît les panneaux de circulation au moyen de la caméra montée sur le pare-brise et donne des renseignements au conducteur sur l'écran multi-informations. Le RSA peut détecter les panneaux conformes à la Convention de Vienne (y compris les panneaux électroluminescents et clignotants).

05. SYSTÈME DE SÉCURITÉ PRÉ-COLLISION (PCS) / DÉTECTION DES PIÉTONS

Un radar à ondes millimétriques et un ordinateur embarqué calculent le risque de collision. Si le système détecte un risque élevé, il alerte le conducteur par des signaux sonores et visuels et augmente la pression des freins. S'il juge la collision inévitable, il actionne automatiquement les freins et tend les ceintures de sécurité. Dans le cadre du système de sécurité pré-collision, si un objet (comme un piéton en journée) est détecté à l'avant du RC F quand la voiture roule à une vitesse comprise entre environ 10 et 80 km/h, le freinage automatique s'actionne pour aider à éviter la collision.



01



02



03

01. HUIT AIRBAGS

Huit airbags assurent la sécurité des occupants du RC F. Le conducteur et le passager avant sont protégés par des airbags à double phase au niveau de la tête, ainsi que par des airbags latéraux et à hauteur des genoux. Des airbags rideaux se déploient des deux côtés sur toute la longueur de l'habitacle. Toutes les ceintures de sécurité sont équipées de prétensionneurs.

02. MONITEUR D'ANGLE MORT (BSM)

Des radars montés dans le bouclier arrière détectent les véhicules se trouvant dans les files voisines lorsqu'ils entrent dans une zone non couverte par les rétroviseurs extérieurs. Si le conducteur souhaite changer de file, mais qu'un autre véhicule entre dans la zone non couverte par les rétroviseurs, le moniteur d'angle mort affiche immédiatement un signal d'avertissement dans le rétroviseur extérieur.

03. AVERTISSEUR DE CIRCULATION ARRIÈRE (RCTA)

En marche arrière, par exemple dans un parking animé, l'avertisseur de circulation arrière (RCTA) utilise le radar du moniteur d'angle mort (BSM) pour identifier les véhicules approchant de la zone à visibilité réduite derrière le RC F. Quand un véhicule est détecté, la fonction RCTA vous avertit au moyen d'alertes visuelles sur les rétroviseurs latéraux et par un signal sonore.





01



02



02



03



04



05

01. TAPIS DE SOL EN CAOUTCHOUC

La solution ultime pour les tapis de votre voiture, qui la protège de la boue ou des chaussures mouillées, ainsi que des salissures, du sable ou de la poussière. Le tapis du côté conducteur comporte des doubles fixations de sécurité pour l'empêcher de glisser.

02. TAPIS DE SOL EN TISSU

Tapis de sol en textile noir ou rouge luxueux mais offrant une excellente protection. Confectionnés en acuelour offrant des propriétés d'isolation sonore, ils sont façonnés pour s'ajuster parfaitement. Le tapis du conducteur dispose de doubles fixations spéciales pour l'empêcher de glisser.

03. FILET DE COFFRE VERTICAL

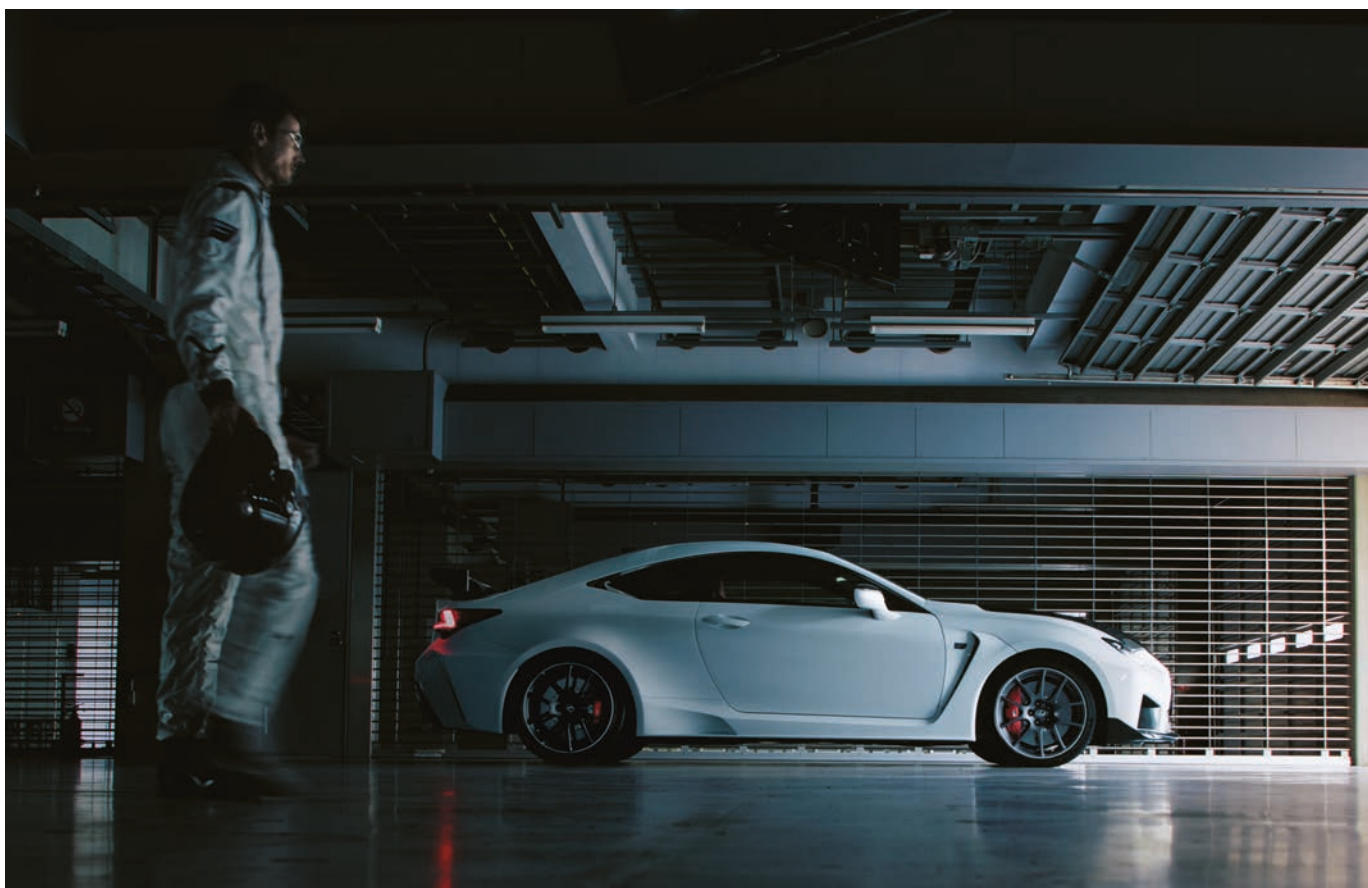
Profitez d'un coffre plus pratique et toujours bien rangé. Le filet se fixe sur des crochets montés en usine sur les côtés du compartiment à bagages et possède deux pochettes pour ranger des objets de petite taille, tout en les rendant faciles d'accès.

04. FILET DE COFFRE HORIZONTAL

Une solution pratique contre la distraction des bagages qui glissent dans le coffre. Le filet se fixe sur des crochets montés en usine dans le compartiment à bagages et est idéal pour maintenir un sac ou une mallette.

05. SEUILS DE PORTIÈRE ÉCLAIRÉS

Les authentiques plaques de seuil Lexus donnent immédiatement une impression de style tout en ayant l'avantage pratique de protéger la peinture du seuil contre les salissures et les rayures.



UN MONDE DE COULEURS

CHEZ LEXUS, IL EXISTE UN PROCESSUS UNIQUE DU TRAITEMENT DE LA BRILLANCE DES COULEURS DE SORTE À CE QU'ELLES SEMBLENT RÉAGIR AUX CHANGEMENTS DE LA LUMIÈRE EXTÉRIÈRE.

Les designers de Lexus reconnaissent l'attrait émotionnel de la couleur sur une voiture. Cela explique qu'ils n'utilisent jamais de peintures existantes, mais préfèrent élaborer leurs propres coloris, selon un processus qui peut prendre jusqu'à deux ans. En fait, l'attention prêtée aux détails lors de la réalisation du design d'une Lexus se retrouve dans le soin consacré à la peinture qui fera le mieux ressortir ce design.

La palette Lexus se compose d'environ 30 coloris uniques. Ces coloris n'ont été obtenus par les designers de couleurs qu'après en avoir éliminé des centaines d'autres : un processus nécessitant un œil entraîné et une maîtrise de la chromogénèse, la science de la formation des couleurs et des pigments.

Sur des panneaux de test imitant la forme d'une voiture, les designers analysent les couleurs sous la lumière d'un projecteur, au soleil, à l'ombre, à différents moments de l'année. Leurs yeux experts ont le don de sélectionner la bonne teinte à appliquer à chaque modèle. Dans le cas du RC F, par exemple, le Blanc Nova fait partie des coloris qui rendent à la perfection la sophistication audacieuse de ce coupé haute performance.

Ensuite, il y a le processus de développement et d'application de cette couleur, depuis les techniciens de laboratoire qui mélangent la peinture jusqu'à l'équipe chargée de l'appliquer, qui habille chaque voiture d'une robe parfaitement uniforme. Ensuite, c'est le tour des inspections, permettant de détecter les imperfections aussi petites que 0,5 millimètre sous une lampe RVB. À la main.

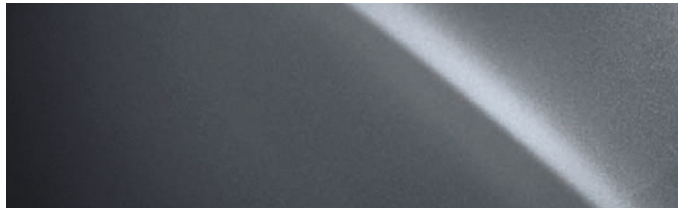
Lexus a développé un processus en cinq couches qui aboutit à un niveau de profondeur et de luminescence impossible à atteindre avec une peinture traditionnelle. Entre les couches, la peinture est parachevée par un ponçage humide à la main, sous le regard attentif d'un maître-artisan « Takumi », selon un processus minutieux qui garantit l'absence de la moindre tache sur toute surface fraîche.

Même pour un œil non initié, la régularité et la brillance de cette peinture sont évidentes. Il suffit de regarder comment ces couleurs semblent fluctuer en fonction de la luminosité.

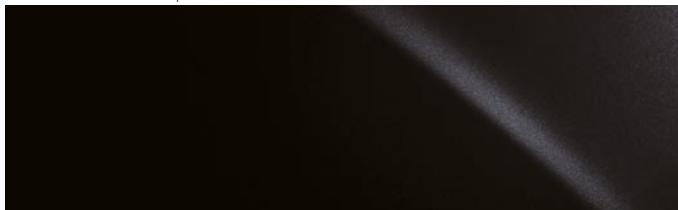
BLANC NOVA | 083



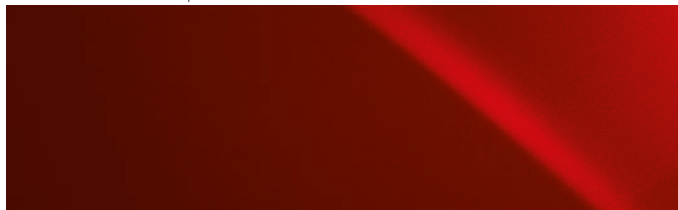
GRIS DE PAYNE | 1L1



NOIR GRAPHITE | 223



ROUGE RADIANT | 3T5¹



BLEU SAPHIR | 8X1¹

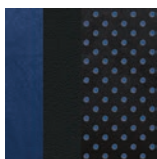


¹Non disponible sur la version Track Edition.

Remarque : en raison des variations liées à la reproduction des couleurs à l'impression, la teinte extérieure réelle peut légèrement différer de celle présentée dans les illustrations.



ALCANTARA® / CUIR SEMI-ANILINE¹



Noir & Bleu

CUIR SEMI-ANILINE²



Noir

Noir/Blanc

Noir/Rouge

¹ Alcantara® / Cuir semi-aniline disponible uniquement sur la version Track Edition.

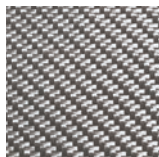
² Le cuir semi-aniline est de série sur la version RC F.

³ Inserts Fibre Métallique de série sur la version RC F. Inserts Fibre de Carbone Bleu de série sur la version Track Edition.

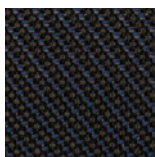
Pour de plus amples informations, n'hésitez pas à contacter votre concessionnaire agréé Lexus.



INSERTS³



Fibre métallique



Fibre de carbone bleu

EXTÉRIEUR	RC F	TRACK EDITION
Aileron arrière fixe	–	■
Antenne type aileron de requin	■	■
Becquet arrière rétractable	■	–
Diodes électroluminescentes (LED) - clignotants avant et arrière / feux arrière / feux de brouillard arrière - feux de croisement / feux de jour / feux de route	■	■
Diffuseur arrière couleur carrosserie	■	–
Éléments de carrosserie en fibre de carbone : - aileron arrière fixe / capot / diffuseur arrière / jupes latérales / lame avant / toit	–	■
Essuie-glaces avant à détecteur de pluie	■	■
Freins carbone-céramique Brembo avec étriers rouges estampillé du logo F	□	■
Kit de réparation de pneumatiques	■	■
Lave-phares haute pression	■	■
Peinture métallisée	■	■
Projecteurs LED à triple lentilles en forme de L avec réglage automatique de la hauteur du faisceau	■	■
Quadruples sorties d'échappement	■	■
Quadruples sorties d'échappement en titane	–	■
Rétroviseurs extérieurs électrochromatiques (atténuation automatique de la brillance), réglables et dégivrables électriquement	■	■
Rétroviseurs extérieurs rabattables automatiquement	■	■
Vitres anti-UV et à isolation thermique	■	■
Vitres latérales avant recouvertes d'un revêtement hydrophobe	■	■
JANTES		
Jantes en alliage forgé 19" à 10 double branches	■	–
Jantes en alliage forgé léger BBS noires 19" à 10 branches	□	■
Pneumatiques 255/35 R19 (avant) et 275/35 R19 (arrière) Michelin Pilot Sport 4S	■	■

- Disponible de série.
- Disponible en option.
- Disponible dans le cadre d'un pack.
- Non disponible.

SÉCURITÉ ACTIVE ET DYNAMIQUE DE CONDUITE	RC F	TRACK EDITION
Assistance de démarrage en côte (HAC)	■	■
Capteurs d'aide au stationnement avant et arrière	■	■
Différentiel arrière à répartition vectorielle de couple (TVD) avec modes STANDARD / SLALOM / TRACK	□	–
Différentiel arrière Torsen® à glissement limité (LSD)	■	■
Feux de stop actifs	■	■
Gestion intégrée de la dynamique du véhicule (VDIM)	■	■
Launch Control	■	■
Lexus Safety System +		
- Allumage automatique des feux de route (AHB)		
- Lecture automatique des panneaux de circulation (RSA)	■	■
- Régulateur de vitesse adaptatif (ACC)		
- Système de maintien dans la file de circulation (LKA)		
- Système de sécurité pré-collision (PCS)		
Moniteur d'angle mort (BSM) et avertisseur de circulation arrière (RCTA)	■	■
Sélecteur de mode de conduite (ECO / NORMAL / CUSTOMIZE / SPORT S / SPORT S+)	■	■
Suspension variable adaptative (AVS)	■	■
Systèmes de freinage, stabilité, direction et motricité ¹		
- ABS / BAS / EBD / ECB / EPB / EPS / TRC / VSC	■	■
Système de surveillance de la pression des pneumatiques avec indicateur par roue (AL-TPWS)	■	■
SÉCURITÉ PASSIVE		
8 airbags		
- airbags frontaux, latéraux et de genoux pour le conducteur et le passager avant	■	■
- airbags rideaux sur toute la longueur du véhicule		
Bouton de désactivation de l'airbag passager avant	■	■
Points d'ancrage ISOFIX (places arrière)	■	■
Prétensionneurs de ceintures de sécurité (places avant et arrière)	■	■
Rappel visuel et sonore de non-bouclage des ceintures de sécurité à l'avant et à l'arrière	■	■
SÉCURITÉ		
Double verrouillage des portières	■	■
Système antivol avec antidémarrage / capteur d'intrusion / alarme sonore	■	■
Verrouillage automatique des portières en roulant	■	■

- Disponible de série.
- Disponible en option.
- Disponible dans le cadre d'un pack.
- Non disponible.

SYSTÈME AUDIO, COMMUNICATION ET INFORMATION	RC F	TRACK EDITION
Caméra de recul avec lignes de guidage	■	■
Commandes au volant (audio, affichage, téléphone, reconnaissance vocale)	■	■
Connectivité audio et téléphonie mobile Bluetooth® (téléphone non fourni)	■	■
Contrôle actif du son (ASC)	■	–
Écran couleur multi-informations 4,2"	■	■
Horloge analogique avec éclairage DEL et réglage automatique via GPS	■	■
Ports USB (x2) et prise AUX	■	■
Système Multimédia et Navigation Premium : - écran central 10,3" à commande par pavé tactile (Touch Pad) - lecteur simple CD&DVD, prise AUX, et 2 ports USB - système de Navigation Lexus avec cartographie Europe	■	■
Système audio Mark Levinson® Premium Surround à 17 haut-parleurs	■	■
Tuner RDS AM/FM et DAB (Digital Audio Broadcasting)	■	■
CONFORT INTÉRIEUR ET PRATICITÉ	RC F	TRACK EDITION
Accoudoir central arrière	■	–
Accoudoir central avant avec espace de rangement	■	■
Clé au format carte électronique (Card Key)	□	■
Climatisation électronique bi-zone S-FLOW	■	■
Coffre à ouverture et fermeture électrique	■	■
Inserts Fibre Métallique (tableau de bord / contre-portes)	■	–
Inserts Fibre de Carbone bleu (tableau de bord / contre-portes)	–	■
Palettes de changement de vitesses au volant	■	■
Pédalier et repose-pied en aluminium ajouré	■	■
Pommeau de levier de vitesse en cuir perforé	■	■
Prise 12V	■	■
Rétroviseur intérieur électrochromatique (atténuation automatique de la brillance)	■	■
Sellerie en Cuir semi-aniline	■	–
Sellerie en Alcantara® / Cuir semi-aniline	–	■
Sièges avant chauffants et ventilés	■	–
Sièges avant réglables électriquement : - longitudinal / hauteur et inclinaison d'assise / inclinaison du dossier pour le conducteur et le passager et lombaires pour le conducteur	■	■
Sièges conducteur à 3 présélections mémorisables pour le conducteur (réglages du siège, du volant et des rétroviseurs extérieurs)	■	■
Système d'accès et de démarrage sans clé (Smart Entry & Start)	■	■
Toit ouvrant électrique	■	–
Volant à 3 branches gainé de cuir perforé	■	■
Volant chauffant	■	–
Volant réglable manuellement en hauteur et en profondeur	–	■
Volant réglable électriquement en hauteur et en profondeur	■	–

- Disponible de série.
- Disponible en option.
- Disponible dans le cadre d'un pack.
- Non disponible.

¹ La disponibilité de série diffère d'un pays à l'autre et ne concerne pas les modèles équipés d'un pack de freins en carbone céramique.

² La disponibilité de série diffère d'un pays à l'autre et ne concerne pas les modèles équipés d'une roue de secours provisoire.

PACK	RC F	TRACK EDITION
Pack Performance		
<ul style="list-style-type: none"> - clé au format carte électronique (Card Key) - différentiel arrière à répartition vectorielle de couple (TVD) avec mode STANDARD / SLALOM / TRACK - freins carbone-céramique Brembo avec étriers rouges estampillé du logo F - jantes en alliage forgé léger BBS noires 19" à 10 branches 	□	-

- Disponible de série.
- Disponible en option.
- Disponible dans le cadre d'un pack.
- Non disponible.

¹ N'utilisez jamais le Lexus Safety System + au lieu de conduire normalement et veuillez lire les instructions avant d'enclencher le système. Le conducteur est toujours seul responsable de la sécurité de la conduite.

CARACTÉRISTIQUES TECHNIQUES

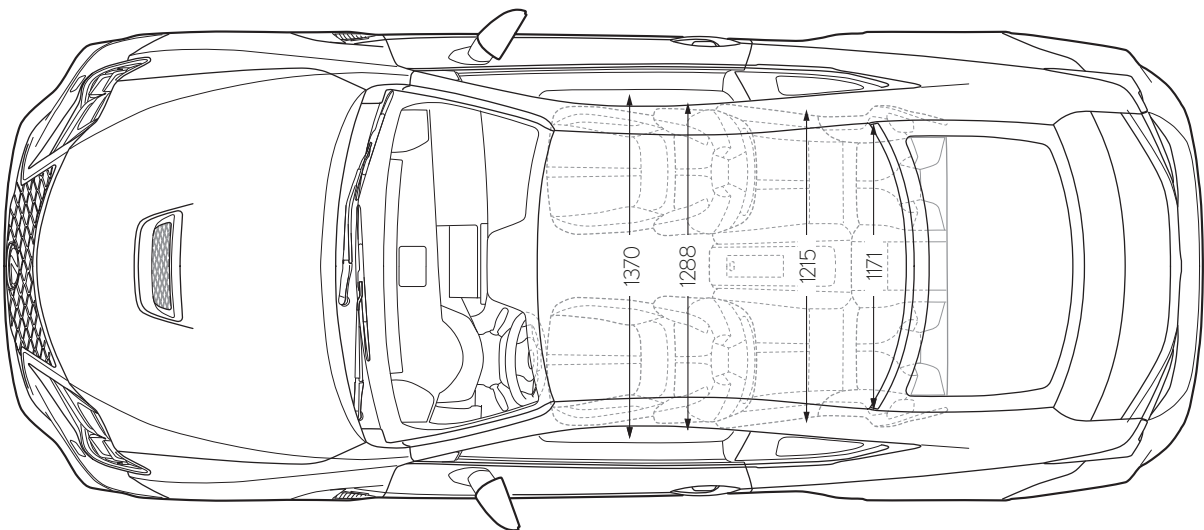
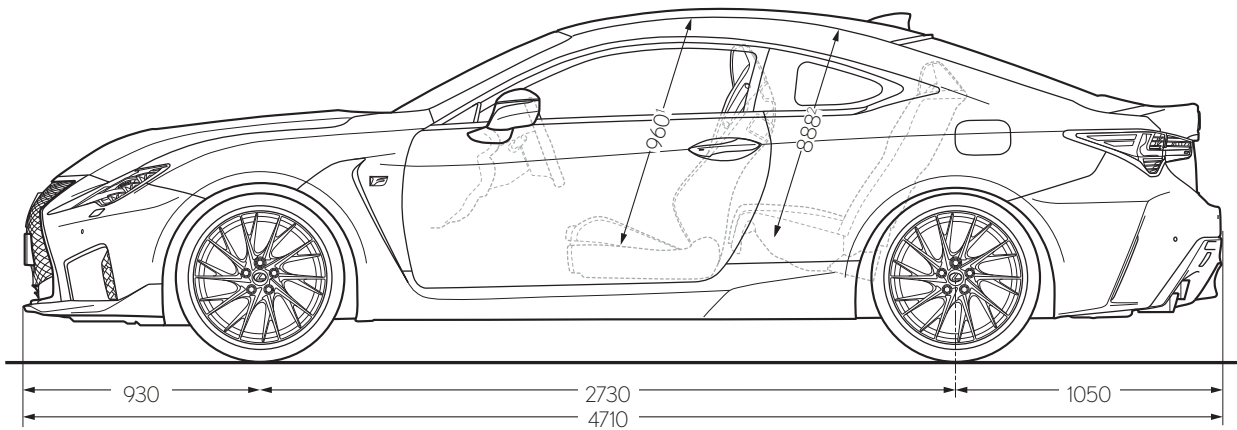
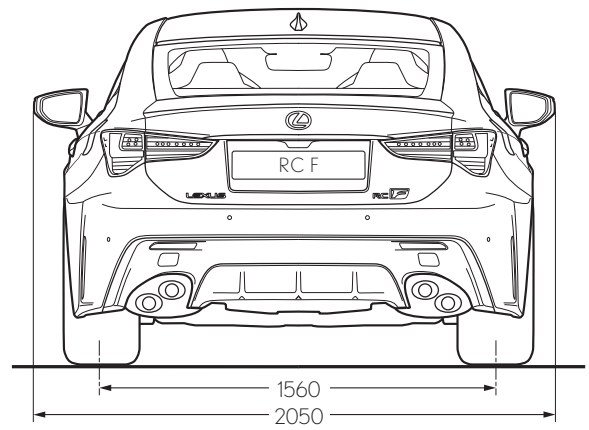
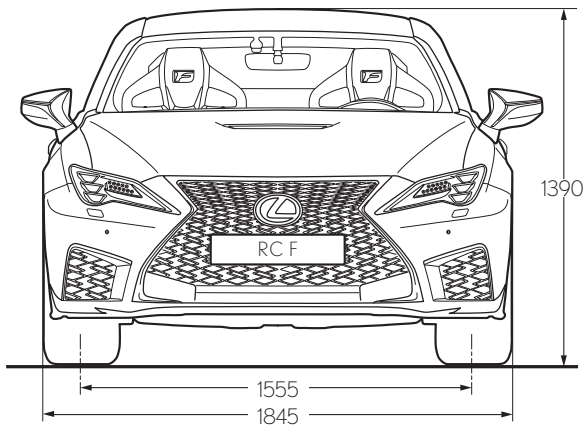
MOTEUR	RC F
Cylindrée (cm ³) / Cylindres / Soupapes	4969 / V8 / 32
Distribution	Dual VVT-i
Type de carburant	Essence, 98 octane ou +
Puissance max. (ch / kW à tr/min)	464 / 341 à 7100
Couple max. (Nm à tr/min)	520 à 4800
TRANSMISSION	
Roues motrices	Arrière
Transmission	Automatique Sport à 8 rapports avec palettes au volant
PERFORMANCES	
Vitesse maximum sur circuit (km/h)	270 (limitée électroniquement)
Accélération 0-100 km/h (s) ¹	4,5 / 4,3 ¹
CONSOMMATIONS* (l/100 km)	
Consommations mixtes (WLTP)	11,8
NORME ANTIPOLLUTION	
Norme antipollution	EURO 6d-TEMP
ÉMISSIONS DE CO ₂ * (g/km)	
Conditions mixtes (WLTP)	268
FREINS	
Avant (Disques ventilés Brembo six pistons)	380x34mm / carbone-céramique 380x38mm ²
Arrière (Disques ventilés Brembo six pistons)	345x28mm / carbone-céramique 380x28mm ²
PNEUMATIQUES	
Avant	Michelin PILOT SPORT 4S 255/35 R19
Arrière	Michelin PILOT SPORT 4S 275/35 R19
SUSPENSION	
Avant	Double triangulation
Arrière	Multibras
DIFFÉRENTIEL	
Arrière	Torsen® à glissement limité (LSD) ou à répartition vectorielle de couple (TVD)
POIDS (kg)	
Poids total en charge	2250
Poids à vide min / max	1715 - 1845
CAPACITÉS (l)	
Coffre**	366
Réservoir d'essence	66

* Consommations de carburant et émissions de CO₂ (g/km) en conditions mixtes, déterminées sur la base du nouveau cycle d'homologation WLTP (Procédure d'essai harmonisée au niveau mondial pour les véhicules légers). Depuis le 1er septembre 2018, la procédure d'homologation WLTP a remplacé la procédure européenne NEDC qui était en place depuis 1992. Les essais menés dans ce cadre afin de mesurer de manière harmonisée la consommation de carburant et les émissions de CO₂ des différents véhicules sont toujours effectués en laboratoire, sur des bancs à rouleaux ; leurs paramètres sont toutefois plus représentatifs des conditions réelles d'utilisation des véhicules au quotidien ainsi que des technologies actuelles. La procédure WLTP prend en compte également le niveau de finition ainsi que des équipements optionnels montés sur les différents véhicules neufs. La consommation réelle varie quoi qu'il arrive en fonction du profil individuel de conduite et de nombreux autres facteurs tels que l'état de la route, les conditions de circulation, l'état du véhicule, la pression des pneumatiques, les conditions climatiques, la charge du véhicule. Pour obtenir de plus amples informations sur les facteurs pouvant entraîner des variations, consultez le site lexus.fr.

** Calculé par la méthode VDA.

Remarque : vous trouverez les autres caractéristiques techniques du RC F sur le site www.lexus.fr.

CARACTÉRISTIQUES TECHNIQUES



¹ Le chiffre cité correspond aux modèles RC F équipés d'un toit standard. Pour les modèles à toit ouvrant en option, le chiffre est 928.

² Le chiffre cité correspond aux modèles RC F équipés d'un toit standard. Pour les modèles à toit ouvrant en option, le chiffre est 878.

Remarque : les dimensions illustrées/mentionnées sont exprimées en millimètres.

SOYEZ NOTRE INVITÉ

**CHEZ LEXUS, NOUS TRAITONS CHAQUE
CLIENT TEL UN INVITÉ DANS NOTRE
PROPRE MAISON.**

L'Omotenashi, qui pourrait se traduire du japonais par « hospitalité et politesse dans le service », va bien au-delà d'un service irréprochable ; il s'agit d'un concept ancestral qui consiste à anticiper les besoins d'un hôte avant même qu'ils se présentent. L'Omotenashi influence la manière dont nous concevons nos voitures chez Lexus, ainsi que la façon dont nous vous traitons. Non seulement dans nos espaces de vente, mais aussi tout au long de la durée de vie de votre voiture. Nous voulons que vous vous sentiez valorisé dans chacune de vos interactions avec nous. Afin que vous ayez conscience que vous êtes bien plus qu'un client pour nous.

Vous découvrirez l'Omotenashi chaque fois que vous fréquenteriez nos Centres Lexus. Au travers de la réception chaleureuse offerte par un personnel cordial, désireux de vous accueillir comme si vous étiez invité dans sa propre maison. Dans l'atmosphère accueillante et les installations impressionnantes du lounge, vous pourrez profiter de rafraîchissements, vous tenir au courant des actualités, naviguer sur Internet ou poursuivre votre travail. Pendant ce temps, les techniciens de Lexus travailleront avec précision et efficacité pour que l'interruption de votre journée soit la plus courte possible et pour que vous puissiez repartir dans les meilleurs délais.

TRANQUILLITÉ D'ESPRIT AVEC LEXUS RELAX

Lexus Relax vous offre une tranquillité d'esprit année après année, à l'issue de la garantie constructeur et jusqu'aux 10 ans ou 160 000 km de votre véhicule Lexus : bénéficiez de l'extension de garantie Lexus Relax d'un an ou 15 000 km pour chaque entretien constructeur réalisé dans le Réseau Lexus.

LA SOLUTION DE MOBILITÉ POUR TOUS

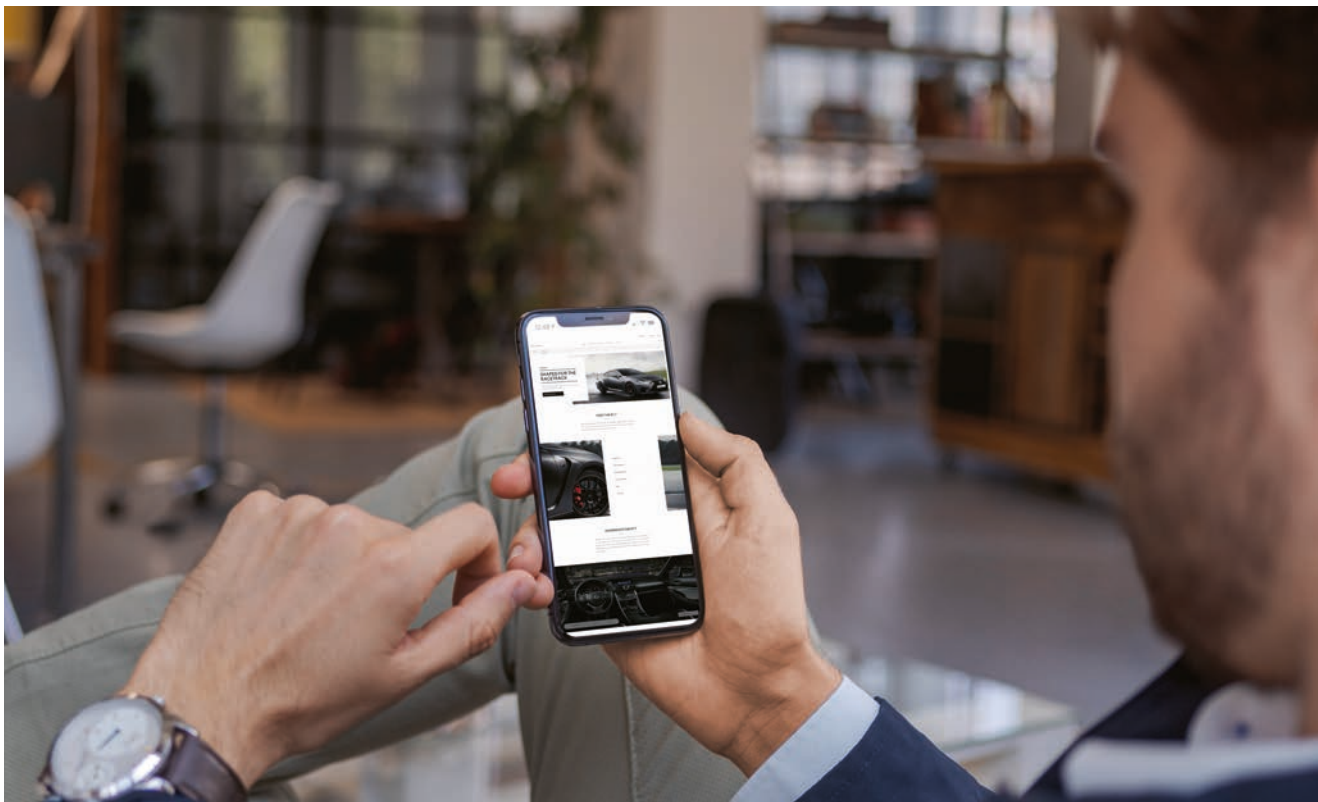
Quelle que soit votre façon d'envisager votre mobilité, ajustez votre financement à vos besoins personnels ou professionnels.

ENVIE DE LIBERTÉ ? Optez pour un financement qui s'adapte à votre vie avec Lexus Easy Flex !

Lexus ne se démarque pas uniquement par ses véhicules. La philosophie qui imprègne tout ce que nous faisons l'est tout autant. Elle trouve son prolongement dans une expérience qui fait de vous un propriétaire d'exception. Après tout, vous êtes notre invité d'honneur.







PLUS D'INFORMATIONS EN LIGNE

Découvrez-en plus sur le RC F sur Lexus.fr. Vous pouvez y explorer les versions, configurer votre future Lexus et découvrir nos offres de services et de financement.

lexus.fr/RCF



© 2022 Lexus Europe* se réserve le droit de modifier les caractéristiques et équipements de ses véhicules sans avis préalable. Ces spécifications et équipements peuvent également varier en conformité avec les conditions et exigences locales. Veuillez consulter votre Concessionnaire agréé Lexus pour obtenir de plus amples détails sur les modifications possibles applicables à votre pays ou région.

Remarque : les véhicules représentés et les caractéristiques mentionnées dans la présente brochure peuvent varier par rapport aux modèles et équipements disponibles dans votre région. Les teintes réelles de la carrosserie du véhicule peuvent différer légèrement de leurs rendus photographiques imprimés.

Pour de plus amples informations, visitez notre site Web : www.lexus.fr

Pour Lexus, la protection de l'environnement est une priorité. Nous prenons de nombreuses mesures visant à garantir un impact minimal sur l'environnement durant le cycle de vie complet de nos véhicules, depuis la conception, la production, la distribution, la vente et l'entretien jusqu'à la fin de leur vie. Votre concessionnaire se fera un plaisir de vous fournir de plus amples informations sur les exigences à respecter lorsque votre voiture arrivera en fin de vie.

*Lexus Europe est une division de Toyota Motor Europe NVSA.

Imprimé en Europe, février 2022