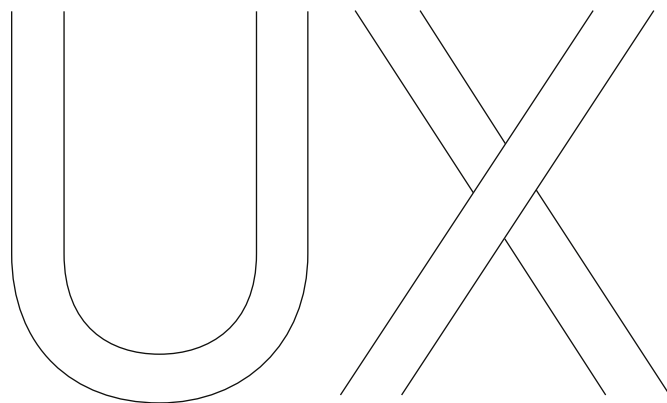


UX



UX 250h | Hybride auto-rechargeable





Chez Lexus, nous sommes pionniers et leaders en matière de véhicules électrifiés premium depuis plus de 15 ans. Plus de 1,8 million d'Hybrides auto-rechargeables circulent sur les routes du monde entier. Nous possédons une gamme complète de modèles Hybrides qui se distinguent par leur sophistication, leur qualité reconnue et leur fiabilité maintes fois primée. Pour Lexus, la performance ne se limite pas aux chiffres. Et l'électrification ne se limite pas aux batteries et moteurs. C'est une chance unique de définir une nouvelle forme de plaisir de conduite.

Lorsque l'expérience humaine figure au coeur de la démarche, une seule question s'impose : comment allons-nous décupler vos sensations ? Il vous suffit de vous installer au volant de l'UX 250h Hybride auto-rechargeable pour le savoir.



01. LEXUS ELECTRIFIED
Pages 04-05



02. DESIGN AUDACIEUX
Pages 06-09



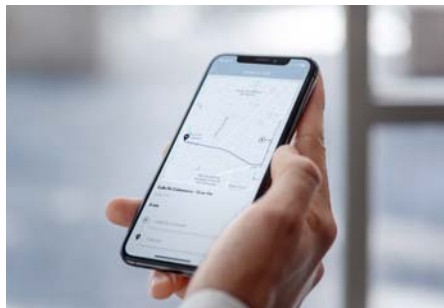
**03. PERFORMANCES
EXALTANTES**
Pages 10-19



04. NOUVEAUX HORIZONS
Pages 20-21



05. SAVOIR-FAIRE TAKUMI
Pages 22-23



06. TECHNOLOGIE AVANT-GARDISTE
Pages 24-29



07. L'EXPIÉRIENCE LEXUS
Pages 30-31

DÉCOUVREZ L'UX 250h HYBRIDE AUTO-RECHARGEABLE

Doté d'un tout nouveau châssis rigide et d'une nouvelle suspension, le Lexus UX 250h et son centre de gravité abaissé redéfinissent le plaisir de conduire. Son agilité et son dynamisme s'allient à sa motorisation Hybride auto-rechargeable inédite peu émettrice en polluants, disponible en deux ou quatre roues motrices. L'UX 250h est l'incarnation-même de notre concept « Omotenashi » qui caractérise le sens de l'accueil et de l'hospitalité dans la tradition japonaise. À l'intérieur, nos maîtres-artisans Takumi ont supervisé la conception d'un environnement luxueux alliant divers matériaux de qualité supérieure.





PIONNIER ET LEADER DES VÉHICULES ELECTRIFIÉS PREMIUM

Depuis le lancement de sa première grande berline premium il y a plus de 30 ans, Lexus est devenue synonyme de différenciation en matière de design, de qualité et de raffinement. Plus important encore, nous sommes à la fois pionniers et leaders du marché des véhicules électrifiés premium. Notre entreprise ne cesse d'innover et s'efforce à chaque instant d'anticiper les besoins des conducteurs. C'est grâce à cette approche unique que nous avons lancé en 2005 le tout premier véhicule Hybride premium - le SUV RX 400h.



10 HYBRIDES AUTO-RECHARGEABLES ET LA TOUTE PREMIÈRE LEXUS 100% ÉLECTRIQUE

Aujourd'hui, Lexus ne compte pas moins de dix magnifiques modèles Hybrides, et la plupart des véhicules Hybrides premium circulant aux quatre coins du monde sont frappés de l'emblème Lexus. Aucun autre constructeur automobile haut de gamme n'est capable de rivaliser avec notre niveau d'expérience en matière de conception, de fabrication, d'entretien et de recyclage d'Hybrides. Toutes nos Hybrides sont auto-rechargeables, n'ont jamais besoin d'être branchées et sont capables de rouler en mode 100% électrique (EV), sans consommer de carburant ni émettre de polluants.

Pour inaugurer notre nouvelle vision « Lexus Electrified », nous avons ensuite dévoilé la toute première Lexus 100% électrique, le SUV urbain UX 300e. Bientôt, nous ouvrirons un nouveau chapitre dans l'histoire de l'électrification Lexus en complétant notre gamme Hybride et en créant une plateforme dédiée aux véhicules électriques disponible à l'aube de cette nouvelle décennie.



UN AVENIR PLACÉ SOUS LE SIGNE DE « LEXUS ELECTRIFIED »

En dépit de l'immense succès de la gamme Lexus Hybride auto-rechargeable, nous nous devons de continuer à innover. Nous avons donc lancé le programme « Lexus Electrified » symbolisé par la création du concept LF-30 électrique. Imaginée dans le but d'offrir un plaisir de conduite inédit, « Lexus Electrified » est une stratégie globale passant par le développement de motorisations électriques, d'un système de contrôle avancé de la position et d'autres technologies d'électrification. Avec son extérieur audacieux et son habitacle centré sur le conducteur, le concept LF-30 100% électrique incarne à la perfection notre vision. Fruit de plus de deux décennies d'expérience en matière d'électrification, il livre des sensations uniques grâce à ses quatre moteurs électriques intégrés dans les roues, sa direction câblée et son système Lexus de contrôle avancé de la position.

Plus d'informations sur www.lexus.fr/electrified





Tokyo : plus grande mégapole du monde, avec 36 millions d'habitants. Nous sommes là pour rencontrer un homme et une voiture. Nous les retrouvons dans le quartier chic de la ville, Aoyama, connu des esprits créatifs des secteurs du design, du divertissement et de la cuisine. C'est ici, au milieu de maisons de couture, cafés et restaurants de luxe, que Lexus a créé INTERSECT BY LEXUS. Un lieu où les invités peuvent venir se détendre, s'inspirer et découvrir toutes les valeurs et l'histoire de la marque Lexus.

Les premières impressions sont fabuleuses. Depuis la magnifique vitrine à la finition bambou, dans un motif influencé par la calandre emblématique de Lexus, jusqu'au design exquis et à la qualité de finition de tous les éléments intérieurs exposés, tout respire le luxe et le raffinement chers à Lexus.

À la réception, nous sommes accueillis par Tetsuo Miki, designer en chef du Lexus UX. Il va nous présenter personnellement sa dernière création : un SUV conçu pour des villes comme Tokyo. Il commence toutefois par nous donner sa vision personnelle d'INTERSECT BY LEXUS : « C'est une manière de donner vie aux valeurs de Lexus dans un espace unique », déclare-t-il. « Les gens peuvent venir ici pour vivre des expériences incroyables et originales. »

Miki-san nous emmène au « Garage », un espace flexible qui peut servir de galerie d'art ou de lieu événementiel. Pour l'heure, c'est la scène du Lexus UX 250h, qui semble tout à fait à sa place dans cet environnement élégant. La voiture affiche un design audacieux et dynamique, nous n'en attendions pas moins d'un SUV imaginé par Lexus. Miki-san nous explique comme il a été conçu : « Regardez les lignes. Vous voyez comme elles sont sensuelles et pleines de vie... la manière dont elles contrastent avec la silhouette et la prestance du véhicule ? Cette énergie et cette personnalité ne peuvent pas être créées numériquement. Effectivement, un véhicule Lexus

prend réellement vie lorsque nos maîtres-artisans « Takumi » commencent à sculpter le prototype en argile. Donner une « âme » aux produits industriels est une pratique intrinsèquement japonaise. »

DANS LA PEAU D'UN EXPLORATEUR URBAIN

INTERSECT BY LEXUS

TOKYO

4-21-26 Minami-Aoyama,
Minato-ku, Tokyo, Japan

DUBAI

DIFC, Gate Village Building 7, Dubai,
United Arab Emirates

NEW YORK

412 W 14th St, New York, NY 10014,
USA

Nous n'avons pas besoin de l'encourager beaucoup pour qu'il souligne quelques détails dont son équipe et lui sont particulièrement fiers. Les projecteurs avant sont l'une des plus belles réussites. Chacun est constitué d'une capsule compacte composée de trois lentilles (selon versions) qui, associées aux feux de jour en forme de pointe de flèche et à la calandre trapézoïdale emblématique de Lexus, donnent beaucoup de caractère à la face avant. À l'arrière, la signature lumineuse LED continue qui habille toute la

largeur du véhicule est magnifique. Mais ce n'est pas tout. Elle contribue également à améliorer la maniabilité et les performances aérodynamiques de la voiture. « Lorsque nous avons essayé l'UX, nous avons vraiment senti l'effet positif des ailettes aérodynamiques dans la structure des feux sur la stabilité du véhicule. Nous avons réussi à associer design et aérodynamisme », explique le designer en chef.

Il est temps d'admirer l'intérieur. L'équipe souhaitait donner à l'intérieur un sentiment d'ouverture et d'espace. Elle s'est inspirée de l'héritage culturel japonais pour atteindre son objectif. Miki-san explique : « Les maisons japonaises ont souvent des pièces qui s'étendent en dehors des maisons et unissent les espaces intérieurs et extérieurs, afin que vous puissiez facilement passer de l'un à l'autre. Une fois installé dans le somptueux siège conducteur, votre regard sera attiré par le tableau de bord qui semble traverser le pare-brise et se prolonger jusque sur le capot. Au-delà de l'élégance qu'elle apporte à l'UX, cette architecture facilite les manoeuvres en ville en lui offrant la meilleure visibilité avant de sa catégorie. »

Confortablement assis, nous remarquons que toutes les commandes pour activer les fonctionnalités importantes sont idéalement situées à portée de main autour du conducteur. Un repose-poignet intégrant les commandes de la radio permet même une position parfaite de l'avant-bras pour utiliser le pavé tactile de l'écran central fixe de 7" ou 10,3" (selon versions).

Les sujets de discussion ne manquent pas et Miki-san est heureux de satisfaire notre curiosité, autour d'un délicieux déjeuner dans l'élégant restaurant du deuxième étage.

DESIGN AUDACIEUX

- 01 Habitacle orienté vers le conducteur avec le plus large champ de vision de sa catégorie.
- 02 Un design audacieux : calandre trapézoïdale à motif en nid d'abeilles, projecteurs LED triple lentilles, jantes en alliage 18" (F SPORT).
- 03 Signature lumineuse arrière composée de 120 LED indépendantes combinant esthétique et fonction aérodynamique.
- 04 INTERSECT BY LEXUS à Tokyo.



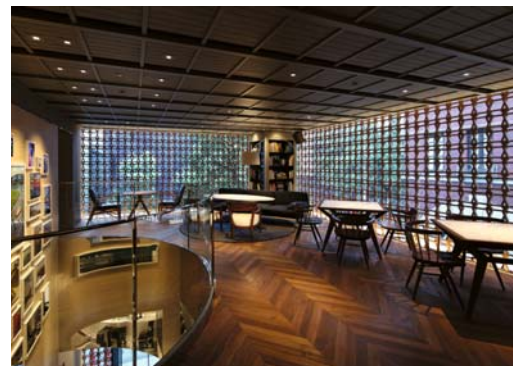
01



02



03



04

L'HYBRIDE LEXUS



DES SENSATIONS INÉDITES AU VOLANT D'UNE LEXUS HYBRIDE AUTO-RECHARGEABLE

QU'EST-CE QU'UNE LEXUS HYBRIDE AUTO-RECHARGEABLE ?

Les Hybrides auto-rechargeables Lexus combinent la puissance d'un moteur à essence à un ou plusieurs moteurs électriques. Pratiques, les Hybrides Lexus se rechargent toutes seules pendant que vous roulez, ralentissez ou freinez, ce qui signifie que vous ne devez jamais les brancher ni vous inquiéter de l'autonomie de la batterie. Dès que vous prenez place derrière le volant d'une Lexus Hybride, votre véhicule est prêt à vous emmener là où vous le souhaitez. Nos Hybrides Lexus garantissent facilité et confort, promettant une conduite instinctive et des performances environnementales inégalables.

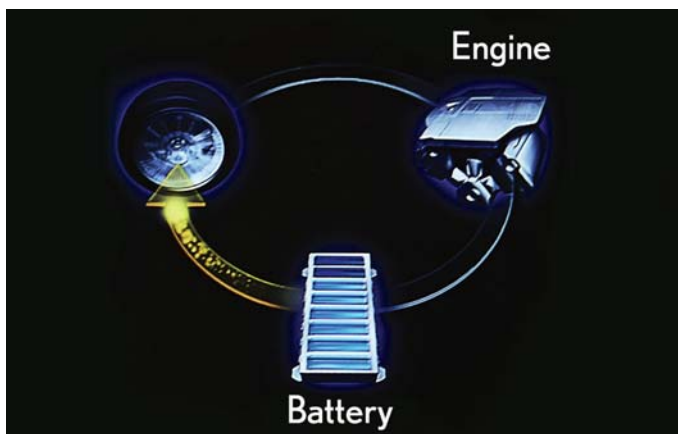
POURQUOI L'ÉLECTRIFICATION EST-ELLE SI IMPORTANTE POUR LEXUS ?

Afin de limiter les gaz à effet de serre et d'atteindre notre objectif de devenir une entreprise zéro émission d'ici 2050, nous misons sur une électrification de tous nos véhicules. Depuis le lancement du RX 400h, la première Hybride premium au monde, Lexus a pris l'initiative de développer et de promouvoir un usage accru d'Hybrides auto-rechargeables. Nous voulons non seulement réduire les émissions que produisent nos modèles, mais aussi bannir d'ici 2050 les émissions de CO₂ de l'ensemble de nos usines et diminuer leur consommation d'eau.

QUELS AVANTAGES À POSSÉDER UNE LEXUS HYBRIDE ?

Nous mettons tout en œuvre pour que votre Lexus Hybride soit source de satisfaction, tant sur les routes qu'au garage. Les plus de 450 000 Hybrides estampillées Lexus qui sillonnent aujourd'hui les routes européennes proviennent toutes d'une usine japonaise ultramoderne spécialement dédiée à leur production. Elles répondent à des normes de qualité strictes, qui permettent à Lexus de rafler systématiquement des prix récompensant la fiabilité de ses Hybrides. Outre une fluidité et un raffinement hors du commun, elles affichent de faibles coûts de fonctionnement - non seulement car elles consomment moins de carburant, mais aussi parce que les dépenses liées aux pièces d'usure diminuent grâce au freinage régénératif et à la manière dont fonctionne le système Hybride.

Plus d'informations sur www.lexus.fr/hybride

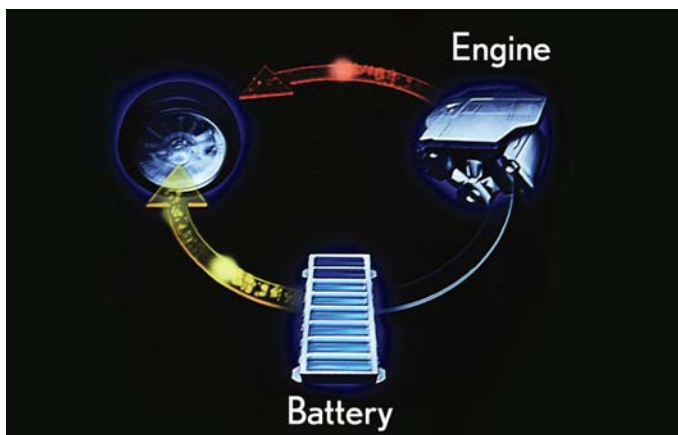
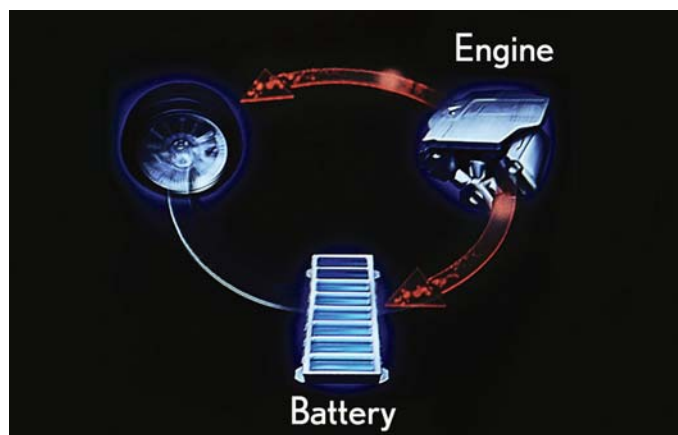


PHASE 1 : DÉMARRAGE ET FAIBLE ALLURE

Au démarrage et selon la charge de la batterie, le puissant moteur électrique peut rapidement propulser l'UX 250h, la batterie du système Hybride fournissant l'électricité nécessaire. À ce stade, le véhicule est silencieux, ne consomme pas d'essence et n'émet aucune émission de polluants. Un mode EV permet également de rouler en milieu urbain en 100% électrique (selon la charge de la batterie) sur une courte distance.

PHASE 2 : CONDUITE NORMALE

À vitesse plus élevée, le moteur essence se met en route en toute discrétion, mais reçoit l'aide du moteur électrique dès que les circonstances l'exigent. Grâce à la répartition quasi idéale des sources d'énergie thermique et électrique, l'UX 250h est extrêmement plaisant à conduire tout en affichant une consommation de carburant modeste et de faibles émissions.

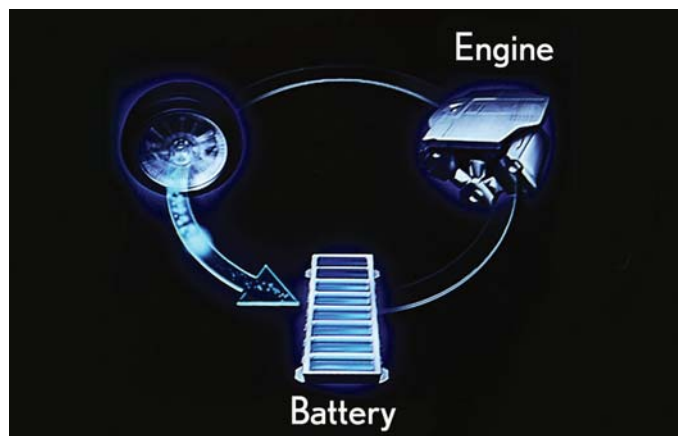


PHASE 3 : PLEINE ACCÉLÉRATION

Accélérez franchement et le moteur électrique ajoute immédiatement son énergie à celle du moteur essence. Cela fournit un formidable surcroît de puissance et de couple, garant d'une accélération linéaire et fluide, à l'instant précis où vous en avez besoin.

PHASE 4 : DÉCÉLÉRATION, FREINAGE ET ARRÊT

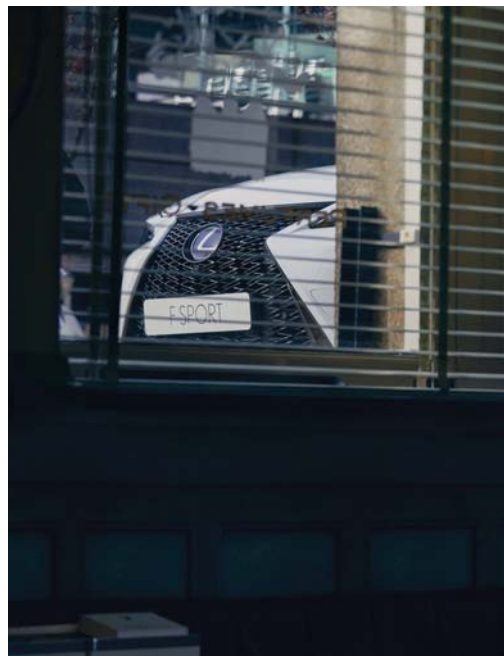
À la décélération et à l'arrêt, le moteur thermique se coupe, ramenant ainsi les émissions à zéro. Dès que vous levez le pied de l'accélérateur ou freinez, le système Hybride récupère l'énergie cinétique habituellement perdue sur les autres voitures, puis la transforme en énergie électrique qui sera stockée dans la batterie Hybride. Voilà pourquoi, entre autres, vous n'aurez jamais à recharger un Lexus UX 250h Full Hybrid*.



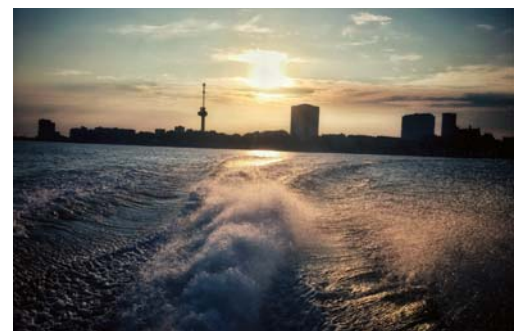
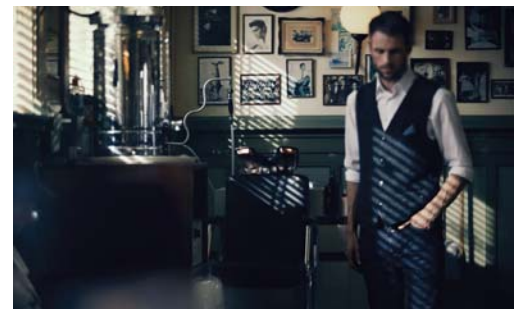
* Full Hybrid : Totalelement Hybride



01



02



- 01 Lignes sculptées et silhouette aérodynamique développées dans l'une des souffleries les plus perfectionnées au monde.
- 02 Calandre trapézoïdale F SPORT emblématique de Lexus.
- 03 Grâce à ses éléments de design aérodynamiques, la maniabilité en virage de l'UX 250h est remarquable.

PROFITEZ DE CHAQUE INSTANT AVEC LE LEXUS UX 250h

Je séjourne dans un fabuleux hôtel de Rotterdam, l'une de mes villes préférées, avec vue sur la rive Rijnhaven du plus grand port d'Europe. Des porte-conteneurs, des bateaux-taxis et même un bateau de croisière matinal entrent calmement dans le port et en sortent.

Ma chambre avec cette vue incroyable est idéale pour rêvasser, mais j'ai trop à faire, à commencer par un rasage chez le barbier renommé de l'hôtel. Ce rasage traditionnel à l'aide de serviette chaude et mousse parfumée suivi de coups de lame précis et adroits est l'un des petits plaisirs de la vie que je préfère. Fidèle à la philosophie « Omotenashi », je

remarque que les barbiers sont à mon écoute et anticipent mes besoins. Je signale que je visiterai Amsterdam plus tard dans la journée et l'un d'entre eux me recommande un café réputé dans le quartier Sloterdijk de la ville.

Dehors, un scintillant Lexus UX 250h entre dans mon champ de vision. L'ingénieure en chef Chika Kako, mon chauffeur pour la journée, est au volant. Cela fait des mois que j'attends ce moment, pouvoir discuter du SUV UX 250h avec l'ingénieure qui a supervisé le projet de la conception jusqu'à la production.



PERFORMANCES EXALTANTES



01

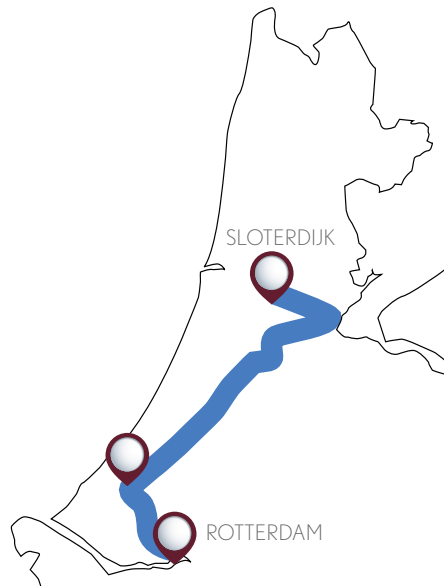


02



01 En mouvement comme à l'arrêt, les jantes en alliage 18" des versions F SPORT soulignent le style dynamique du SUV.

02 Une plateforme particulièrement rigide contribue aux performances exemplaires de l'UX 250h.



UNE NOUVELLE EXPÉRIENCE DE CONDUITE

Nous mettons d'abord le cap à l'ouest, avant de rejoindre l'autoroute en direction d'Amsterdam. Je remarque immédiatement à quel point la voiture est silencieuse et souple alors que nous accélérons pour atteindre la vitesse de croisière. « C'était un point très important lors du développement », acquiesce Kako-san lorsque je mentionne à quel point la voiture semble raffinée. « Pour moi, la performance, c'est bien plus que la vitesse uniquement. C'est la sensation d'être véritablement connecté à votre véhicule, à la route et à vos sens. » Elle ajoute : « Lorsque les conducteurs se glissent derrière le volant de l'UX 250h, ils remarquent rapidement que la voiture a un caractère de conduite très distinctif ». Je lui demande comment elle est parvenue à cette distinction. « Premièrement, nous sommes partis des éléments fondamentaux d'un véhicule dynamique et agréable à conduire. Je voulais m'éloigner de l'idée d'un crossover peu maniable et développer une voiture aussi amusante à conduire qu'une berline. »

« Pour ce faire, nous avons conçu un nouveau moteur, une nouvelle plateforme et une nouvelle suspension », continue-t-elle. « Développer le caractère de l'UX a toutefois demandé plus que simplement cocher les cases de performance. »

Nous sommes à présent en périphérie d'Amsterdam et Kako-san, qui a travaillé plusieurs années en Europe, souhaite me montrer le nouveau quartier IJburg, un ensemble de trois îles artificielles créé pour aider à soulager la pénurie de logements à Amsterdam. 10 000 personnes y vivent déjà et c'est une merveille d'urbanisme qui met fortement l'accent sur la connectivité. Le développement comprend de nouveaux ponts, routes, pistes cyclables et même une ligne de tramway, avec une grande variété de styles architecturaux.

Nous terminons notre essai et nous nous dirigeons vers l'ouest en direction du vieil Amsterdam. Kako-san se gare dans le quartier tendance Jordaan et nous changeons de place pour que je puisse me faire une idée du rayon de braquage et du raffinement de l'UX. Équipé du dernier système Hybride Lexus auto-rechargeable, l'UX 250h fonctionne la plupart du temps en mode EV (100% électrique) dans les rues étroites et pavées. Il offre un vrai plaisir de conduite et est aussi agile que vous pourriez l'imaginer.

« C'est probablement l'aspect que je préfère » ajoute Kako-san. « Nous avons travaillé en étroite collaboration avec l'un des maîtres conducteurs de Lexus, Yoshiaki Ito, à l'origine du coupé LC. »

« Ici, par exemple », nous nous approchons d'un rond-point, « vous allez ressentir une souplesse régulière et rythmée lorsque vous allez freiner, tourner le volant et réaccélérer. » Elle a raison. Ce n'est pas vraiment une expérience mécanique, mais plutôt sensorielle, un sentiment d'unicité.

Je mentionne le café à Sloterdijk et Kako-san acquiesce avec enthousiasme. Ce n'est qu'à 15 minutes, donc je profite de chaque virage et accélération, et même du stationnement dans une toute petite place à côté d'un café construit à partir de conteneurs de transport rouges.

« L'UX propose le plus large champ de vision pour un SUV urbain » dit-elle en dégustant son cappuccino préparé par un barista. « Et le meilleur rayon de braquage de sa catégorie, ce qui le rend très facile à manœuvrer en ville. »

Je n'ai pas vu le temps passer et il est déjà temps pour moi de prendre mon train. Kako-san me propose gentiment de me déposer à la nouvelle gare centrale d'Amsterdam, ce que j'accepte avec joie, même si je me trouve dans une ville très mobile où vélos électriques, taxis électriques et autres transports cohabitent. Passer du temps aux Pays-Bas m'a donné un aperçu de l'avenir de la mobilité urbaine et du rôle passionnant que les voitures comme le Lexus UX 250h joueront à l'avenir.

SYSTÈME LEXUS HYBRID DRIVE DE QUATRIÈME GÉNÉRATION

HYBRIDE AUTO-RECHARGEABLE LEXUS

L'UX 250h est équipé de la quatrième et dernière génération de la technologie Hybride Lexus qui associe un moteur à essence 4 cylindres 2,0 litres, un ou des moteur(s) électrique(s) et une transmission Hybride. Développant 184 ch de puissance combinée, cette motorisation pose de nouveaux jalons en terme d'efficacité énergétique, de performance et de souplesse. Les ingénieurs se sont penchés sur l'empreinte écologique de l'UX 250h, sa consommation de carburant et ses émissions de polluants tout en conservant des performances de conduite exemplaires.

2 OU 4 ROUES MOTRICES (E-FOUR)

L'UX 250h est disponible en transmission 2WD et 4WD non permanentes E-Four. Ce système qui a déjà fait ses preuves sur les SUV Lexus RX 450h et NX 300h confère une capacité de quatre roues motrices à l'UX 250h en installant un moteur électrique supplémentaire sur l'essieu arrière. Il fournit une excellente adhérence sur les terrains difficiles et encore plus de performance en apportant un couple instantané à la demande.





DÉVELOPPÉ AVEC ATTENTION PAR UN MAÎTRE CONDUCTEUR « TAKUMI »

PLATEFORME RIGIDE

La plateforme de l'UX 250h, très rigide, est à l'origine de ses performances exaltantes. Elle a permis à nos ingénieurs d'accroître la robustesse globale du véhicule, y compris autour des zones critiques des portes arrière et du hayon. Les techniques de liaison avancées par collage et soudage au laser améliorent la rigidité du châssis en plusieurs points névralgiques.

CENTRE DE GRAVITÉ

Grâce à cette plateforme, l'UX 250h possède le centre de gravité le plus bas de sa catégorie. Couplé à l'utilisation de matériaux légers pour la carrosserie, ils sont les deux facteurs clés des performances dynamiques exemplaires du véhicule. En effet, de l'aluminium léger a été employé pour les portières, les ailes et le capot, ainsi qu'un matériau à base de résine pour le hayon. Caractéristique non négligeable pour la ville, l'UX 250h se démarque avec l'un des rayons de braquage les plus faibles de sa catégorie (5,2 mètres).

AÉRODYNAMISME DE POINTE

Lors du développement dans la soufflerie Lexus, l'une des plus avancées au monde, les ingénieurs de l'UX ont adopté une toute nouvelle approche pour obtenir les meilleures performances aérodynamiques possibles. La structure des feux arrière contribuent remarquablement à la stabilité, les passages de roues aident à réduire le roulis et les jantes 17" (selon versions) s'inspirent de celles des voitures de courses pour rendre plus efficace le refroidissement des freins et réduire la résistance au vent.

SUSPENSION VARIABLE ADAPTATIVE

La version F SPORT Executive ne propose pas seulement une suspension spécialement améliorée avec un réglage des amortisseurs et des barres stabilisatrices spécifiques, mais aussi une suspension variable adaptative qui contrôle la force des amortisseurs sur chacune des quatre roues et rend la conduite encore plus agréable et dynamique.

Disponible également en option sur les versions F SPORT et Executive.





01



02



03



01 Simplifiez-vous le quotidien avec le hayon à ouverture et fermeture électrique au pied.
(En option selon versions)

02 Pour charger et décharger plus facilement vos objets du quotidien, le seuil du coffre a été rehaussé.

03 Avec le hayon électrique, une simple pression sur un bouton permet de fermer le coffre et d'activer le verrouillage centralisé de l'UX 250h. (Selon versions)

04 Parfait pour la ville, l'UX 250h propose le champ de vision le plus large de sa catégorie.



04

« L'UX crée un genre nouveau de SUV, conçu pour les aventuriers des temps modernes en quête de nouveaux horizons et à la recherche d'un mode de vie créatif et raffiné. »

INGÉNIEURE EN CHEF DE L'UX,
CHIKA KAKO

SECRETS BIEN GARDÉS : INSPIRATION PUISÉE DE L'ARTISANAT JAPONAIS



Les voyages au Japon sont prometteurs et finissent invariablement par nous submerger. C'est ce que prouve ma visite dans cette usine Lexus, ici à Kyushu dans le sud-ouest du Japon, où le Lexus UX 250h est fabriqué. L'UX est assemblé ici, mais l'inspiration à l'origine de sa création est tellement riche et lointaine qu'il semble trop restrictif de l'attribuer à une usine automobile, aussi impressionnante soit-elle.

En effet, mon histoire est déjà beaucoup plus colorée que ce que j'avais pu imaginer. Tout comme le Japon, vous me direz.

Il y a eu ce club d'aïkido dans le centre-ville de Fukuoka où je me suis rendu hier soir avec la designer intérieur en chef de l'UX, Keiko Shishido, en charge du développement des couleurs et des matériaux utilisés dans l'habitacle des Lexus. Pourquoi se retrouver dans une salle d'arts martiaux ? Peu importe, je suis instantanément absorbé par Shishido-san. Son apparence fine et élégante est en désaccord total avec la force brute du club, mais elle attire immédiatement votre attention, ses mots s'inspirant de concepts de tous les jours sans lien apparent avec la création finale : les galeries d'art qu'elle aime fréquenter, les heures qu'elle passe à regarder les gens dans la rue, les idées qu'elle conserve en permanence.

C'est très enrichissant de s'entretenir avec une personne du monde automobile dont les horizons s'étendent bien plus loin que cette industrie. Elle voit un monde où les couleurs abondent dans les vêtements que nous portons, les intérieurs que nous sélectionnons et la nourriture que nous mangeons. Elle souhaite que les gens puissent disposer des mêmes préférences lorsqu'ils choisissent leur véhicule.

L'un des maîtres de l'aïkido s'approche. Un ami de Shishido, j'imagine. Il est plus grand qu'elle, mais je reste perplexe quant au fait qu'elle porte son attention sur son « aikidogi » matelassé, à savoir sa tenue, plutôt que sur son visage. Elle m'a demandé si j'avais remarqué les coutures complexes. C'est la technique « sashiko » vieille de plus de 1 200 ans, avec jusqu'à dix points par pouce, dont la solidité l'a rendue populaire en aikido. Cette technique

de couture a également été utilisée à bon escient par les premiers pompiers japonais, en couvrant un long manteau simple de trois couches de coton de coutures « sashiko ». Cette forme d'artisanat est désormais utilisée pour les sièges en cuir du Lexus UX 250h. Dans la mesure où les coutures « sashiko » requièrent une main ferme et habile aiguisée sur de nombreuses années, elles sont réalisées par les maîtres-artisans « Takumi » de Lexus. Shishido sourit. Le mystère est dévoilé.

Notre environnement peu prometteur est bien plus inspirant que nous le pensons. Alors que nous nous apprêtons à partir, mon hôtesse m'indique les portes coulissantes traditionnelles japonaises en papier « shoji » sur notre droite. Le motif granuleux du papier, appelé « washi », est recréé dans la texture du tableau de bord de l'UX (selon versions), conférant une atmosphère distinctive à l'ensemble de l'intérieur. Dans le même souffle, elle me dit que son art réside dans l'intégration et l'adaptation à l'automobile d'influences extérieures.

Le lendemain matin, j'ai troqué le tapis d'aïkido pour un sol plus familier, le cœur de l'usine Lexus, et les images et sons qui ne manquent jamais de susciter l'excitation. Ils sont mélangés ici avec une attention toute particulière portée à chaque détail, ce qui a fait de Kyushu l'une des usines de fabrication les plus performantes du monde. Je regarde poliment par-dessus l'épaule d'un maître-artisan « Takumi » pendant qu'il examine méticuleusement les coutures du cuir de l'UX. Tout comme le « gi » du maître, l'impression de puissance artistique est à la fois tactile et visuelle, avec ses perforations uniques incorporant des courbes et des dégradés. Outre la résistance et la durabilité, elles offrent à l'occupant un sentiment rassurant d'adhérence.

À la sortie de la ligne de production, l'UX est magnifique à regarder, de sa calandre trapézoïdale emblématique étincelante à ce somptueux habitacle raffiné aux formes élégantes. Cela suffirait à de nombreux admirateurs, mais ce matin, je me sens un peu privilégié. C'est comme si mon voyage avait révélé les secrets bien gardés du Lexus UX 250h, et j'ai bien envie de les raconter à mes collègues et amis lorsque je le testerai chez moi à mon retour. Une pensée agréable pour le long vol qui m'attend.



02



03

01 Usine Kyushu de Lexus. (Page de gauche)

02 Grain de papier japonais « Washi », inspiré des portes coulissantes traditionnelles japonaises. (Selon versions)

03 Les coutures « Sashiko » prennent leur inspiration d'une technique de broderie traditionnelle japonaise. (Selon versions)



01

01 La source lumineuse LED intégrée aux commandes des aérateurs reproduit un éclairage 3D à l'infini. (Selon versions)

02 Écran central 10,3 pouces et vision panoramique à 360°. (Selon versions)

03 Affichage tête haute couleur. (Selon versions)



UN HABITACLE ORIENTÉ VERS LE CONDUCTEUR

Glissez-vous au volant de l'UX 250h, vous trouverez rapidement votre position de conduite idéale. Extrêmement accueillant, le siège vous offre une visibilité parfaite sur la route qui s'offre à vous. Parfaitement installé, les mains posées sur le volant en cuir cousu à la main, vous êtes prêt à vivre une expérience de conduite exceptionnelle. Toutes les commandes liées au fonctionnement du véhicule ont été rassemblées autour du volant, afin qu'elles soient facilement à votre portée.

Le large écran multimédia de 10,3** de l'UX est idéalement positionné pour une conduite en toute décontraction et fonctionne par commande vocale ou via pavé tactile imitant le fonctionnement d'un smartphone. Il peut être scindé en deux parties pour accéder simultanément à plusieurs informations, comme le système de Navigation Lexus* et les données relatives à la climatisation. Afin de faciliter la conduite en ville, la vision panoramique à 360°* utilise plusieurs caméras pour offrir une vue tout autour du véhicule. Elle crée également une image virtuelle en 3D de votre UX 250h en affichant le véhicule vu d'en haut, avec des lignes de guidage à l'écran pour vous aider dans vos manœuvres. Recourant à des technologies initialement développées dans l'aviation de chasse, le grand affichage tête haute couleur* de l'UX est situé directement sur la base du pare-brise et projette les données essentielles de conduite. Ainsi, votre champ de vision n'est pas gêné et vous pouvez vous concentrer sur la route.

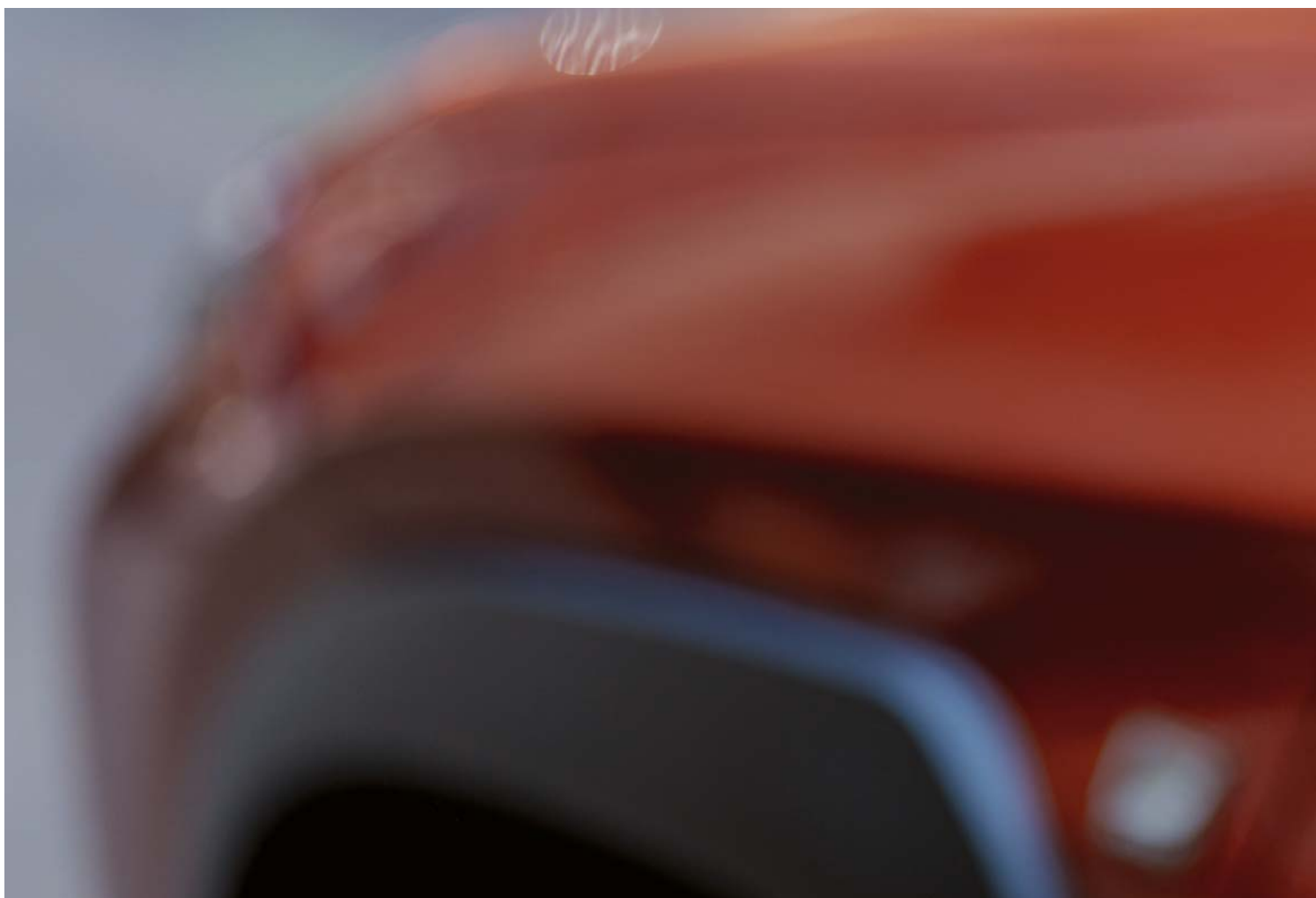
* Selon versions.



02

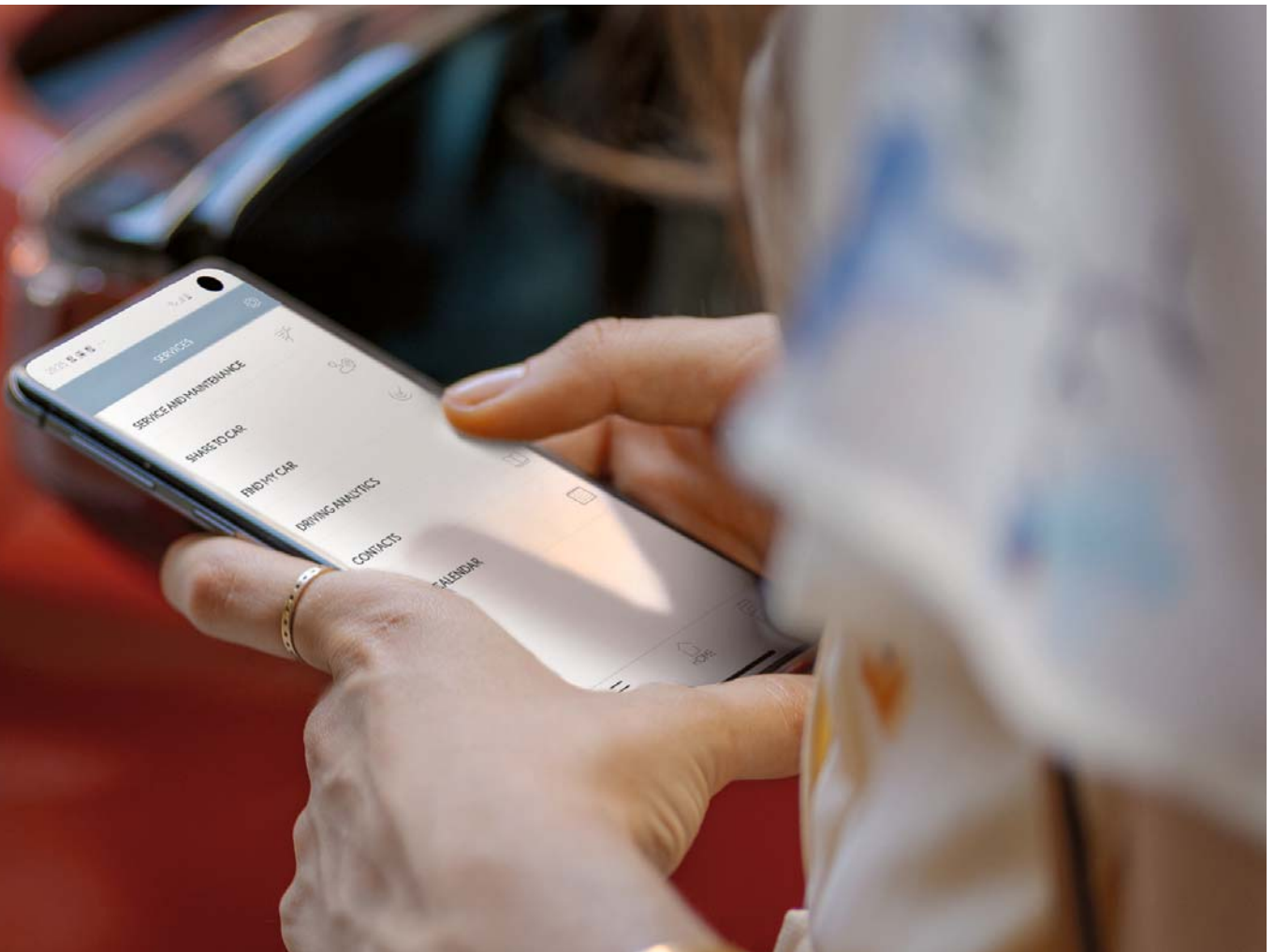


03



LA CONNECTIVITÉ PAR LEXUS

L'application Lexus Link transforme votre UX en voiture connectée. Simple d'utilisation et intuitive, cette application inédite vous permet d'accéder à des services connectés qui vous aident à planifier votre itinéraire, à retrouver votre véhicule ou à prendre un rendez-vous atelier en ligne. La fonctionnalité Coaching Hybride analyse vos trajets et vous donne des conseils pour optimiser les performances Hybrides de votre UX 250h et ainsi réduire la consommation de carburant et les émissions de CO₂.



**RAPPELS D'ENTRETIEN /
PRISE DE RENDEZ-VOUS EN
LIGNE**



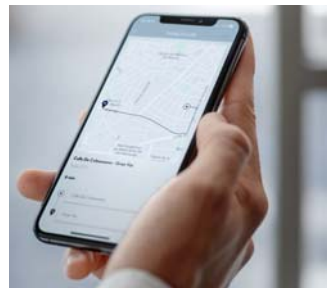
Basée sur l'analyse de votre kilométrage réel, cette fonctionnalité vous avertit lorsqu'il est temps de planifier un rendez-vous en atelier et vous permet de réserver un créneau pour réaliser votre entretien.



**PLANIFICATION D'UN
TRAJET / GUIDAGE DE FIN
D'ITINÉRAIRE**



Planifiez tranquillement un itinéraire depuis votre smartphone par exemple, et envoyez-le directement vers le système de Navigation Lexus de votre véhicule.



RETROUVER MA VOITURE



Ne cherchez plus où votre voiture est garée : grâce à cette application, Google Maps® vous indique précisément où se trouve votre véhicule.



DONNÉES DE CONDUITE



Enregistrez et analysez vos données de conduite comme la vitesse, l'accélération et la distance parcourue. Le Coaching Hybride vous aide également à adopter une conduite toujours plus efficace.

LE LEXUS SAFETY SYSTEM + 2 ASSURE VOTRE SÉCURITÉ

Quel que soit votre trajet à bord de l'UX 250h, il est rassurant de savoir que vous conduisez l'une des voitures les plus sûres jamais construites. De série sur toutes les versions, le Lexus Safety System + 2 rassemble des technologies de pointe qui aident à éviter trois types d'accidents parmi les plus fréquents : les collisions par l'arrière, les changements de file et les collisions impliquant des piétons.

Lorsque vous conduisez sur routes encombrées, les principaux dangers sont les changements de file et le manque d'anticipation face à un ralentissement du trafic. Pour cette raison, le système d'assistance au maintien dans la file de circulation avancé (LTA) aidera le conducteur à garder l'UX au centre de sa voie.

En parcourant les rues commerçantes bondées du centre-ville, vous serez rassuré de bénéficier du système de sécurité pré-collision (PCS) de l'UX. Un radar à ondes millimétriques combiné à une caméra permettent de détecter les piétons de jour comme de nuit ou les cyclistes apparaissant soudain devant vous le jour. Et s'il identifie un danger, il vous alerte par des signaux sonores et visuels et augmente la pression des freins. S'il juge la collision inévitable, il actionne automatiquement les freins et tend les ceintures de sécurité.

Le régulateur de vitesse dynamique (DRCC), la lecture automatique des panneaux de circulation (RSA), l'allumage automatique des feux de route (AHB) ou le système de feux de route adaptatifs (AHS) complètent le Lexus Safety System + 2.



01



02



03



04



TECHNOLOGIE AVANT-GARDISTE

- 01 Marche arrière en toute sécurité grâce à l'avertisseur de circulation arrière intelligent. (Selon versions)
- 02 La lecture automatique des panneaux de circulation affiche sur l'écran multi-informations les panneaux de signalisation que vous croisez.
- 03 Les feux de route adaptatifs (AHS) contrôlent intelligemment le faisceau lumineux afin de ne pas éblouir les autres usagers de la route. (Selon versions)
- 04 Le moniteur d'angle mort détectera les véhicules des files voisines. (Selon versions)



L'EXPÉRIENCE LEXUS



Durant toute la durée de vie de votre véhicule, nous tâchons d'assurer une expérience exceptionnelle en proposant un service inégalé et des travaux d'entretien parfaits, pour votre tranquillité d'esprit et votre totale satisfaction. Quand vous visitez nos concessions, nous anticipons chaque besoin et mettons à disposition les meilleures infrastructures pour que vous jouissiez d'une atmosphère chaude et décontractée. Dans le lounge moderne Lexus, vous pouvez suivre les actualités, surfer sur Internet ou prendre un rafraîchissement. Pendant que vous vous détendez, les techniciens Lexus travaillent avec précision et efficacité pour que l'interruption de votre journée soit la plus courte possible et pour que vous puissiez repartir dans les meilleurs délais.





CHEZ LEXUS, NOUS TRAITONS CHAQUE CLIENT TEL UN INVITÉ DANS NOTRE PROPRE MAISON

Depuis nos débuts, chez Lexus, nous avons toujours mis un point d'honneur à offrir une expérience unique à nos clients. Comme le montrent les nombreuses récompenses reçues au cours des 30 dernières années, nous considérons que s'occuper de votre voiture, c'est comme s'occuper de vous. Quels autres facteurs entrent en ligne de compte pour atteindre ce niveau de service à la clientèle irréprochable ? La réponse ? Notre héritage japonais, reflété dans un seul mot : « Omotenashi ».

« Omotenashi » pourrait se traduire par « hospitalité et politesse dans le service ». Néanmoins, « Omotenashi » va au-delà d'un service irréprochable ; il s'agit d'un concept japonais antique décrivant la capacité à anticiper les besoins d'un hôte avant même qu'ils ne surviennent.

« Omotenashi » régit le mode de vie et la façon de penser de chaque employé de Lexus. À noter que cette philosophie est aussi et surtout à la base du design et de l'ingénierie de nos voitures, à l'image de notre UX, véritable incarnation de l'« Omotenashi ».

En savoir plus sur l'UX 250h :

[lexus.fr/UX](https://www.lexus.fr/UX)

facebook.com/LexusFrance

instagram.com/LexusFrance

© 2020 Lexus Europe se réserve le droit de modifier les caractéristiques et équipements de ses véhicules sans avis préalable. Ces caractéristiques et équipements peuvent également varier en conformité avec les conditions et exigences locales. Veuillez consulter votre concessionnaire agréé Lexus pour obtenir de plus amples informations sur les modifications possibles applicables à votre pays. Note : les véhicules présentés ainsi que les caractéristiques mentionnées dans ce catalogue peuvent varier en fonction des modèles et équipements disponibles dans votre pays. Les teintes réelles de la carrosserie du véhicule peuvent différer légèrement de leurs rendus photographiques imprimés.

Pour de plus amples informations, visitez notre site : www.lexus.fr ou contactez notre Service Clientèle en composant le 0 800 450 600 (Numéro Vert) du lundi au vendredi, de 9h à 12h et de 14h à 18h, et le samedi, de 10h à 12h, et de 14h à 18h (appel gratuit).

Pour Lexus, la protection de l'environnement est une priorité. Nous prenons de nombreuses mesures visant à garantir un impact minimal sur l'environnement durant le cycle de vie complet, depuis la conception, la production, la distribution, la vente et l'entretien jusqu'à la fin de vie du véhicule.

Lexus Europe est une division de Toyota Motor Europe NV/SA.

Imprimé en Europe, septembre 2020

EXPERIENCE AMAZING = Vivez l'exceptionnel



UX



UX 250h Hybride auto-rechargeable | CHOISISSEZ VOTRE LEXUS





www.lexus.fr/ux

Bienvenue dans l'UX 250h Full Hybrid*. Design avant-gardiste, technologies de pointe et artisanat "Takumi" japonais sont au rendez-vous dans cette brochure : préparez-vous à choisir votre Lexus.

Reconnaissable au premier coup d'oeil, notre UX 250h adopte la calandre trapézoïdale emblématique de Lexus. À l'intérieur, un large écran de 10,3"** facile à lire se manie intuitivement grâce au pavé tactile ou via les commandes vocales. La beauté des surpiqûres du cuir et les matériaux soigneusement choisis par nos maîtres-artisans Takumi sublimeront votre expérience à bord. L'expérience de conduite est quant à elle inédite grâce aux performances du système Lexus Hybrid Drive de quatrième génération développant 184 ch.

Pour rendre la conduite plus sûre et relaxante, chaque UX 250h est équipé de l'innovant Lexus Safety System + 2, qui comprend entre autres un système de sécurité pré-collision avec détection des piétons et des cyclistes de jour, un régulateur de vitesse dynamique avec lecture automatique des panneaux de circulation et un système de maintien dans la file de circulation avancé.

Et pour encore plus de dynamisme, la version F SPORT offre des sièges sport au design spécifique, un volant F SPORT et des jantes en alliage 18" exclusives.

* Full Hybrid : Totalement Hybride.
** Selon versions.



01. TECHNOLOGIE HYBRIDE
Pages 04-09



02. VERSIONS
Pages 10-11



03. PRINCIPAUX ÉQUIPEMENTS
Pages 12-14



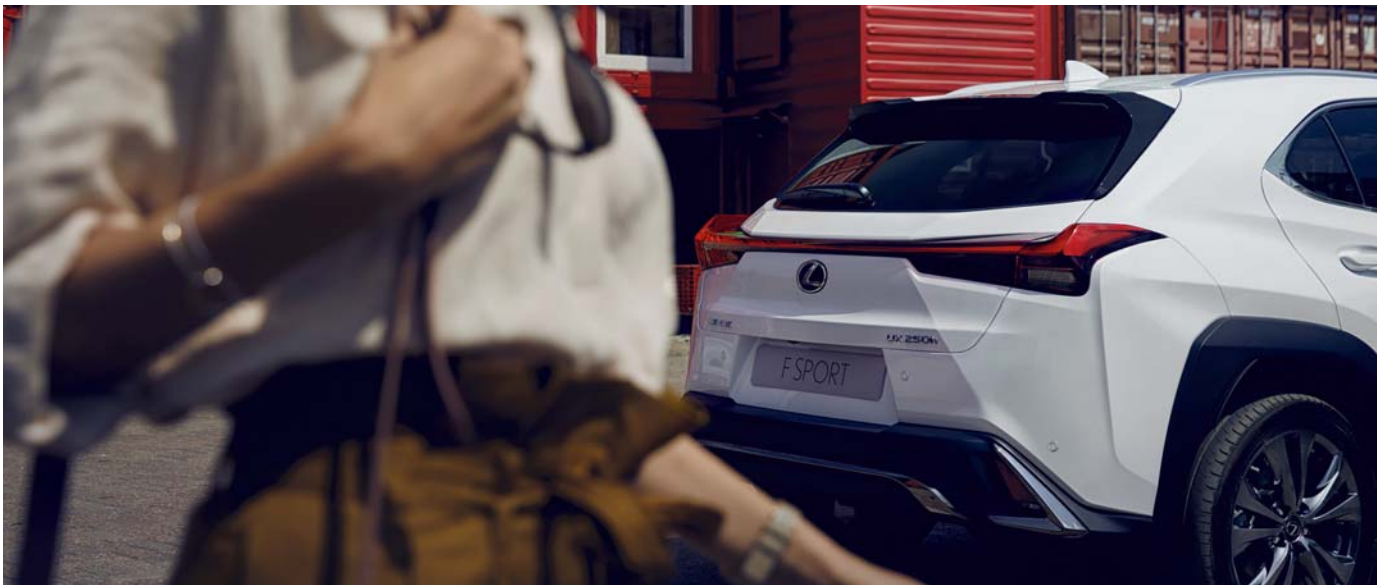
04. TECHNOLOGIE
Pages 15-19



05. F SPORT
Pages 20-21



06. ACCESSOIRES
Pages 22-23



07. COLORIS
Pages 24-29



08. ÉQUIPEMENTS
Pages 30-33



09. CARACTÉRISTIQUES TECHNIQUES
Pages 34-35





UX 250h

LEXUS UX 250h

Doté d'un châssis rigide et d'une suspension spécifiques, le Lexus UX 250h et son centre de gravité abaissé redéfinissent le plaisir de conduire. Son agilité et son dynamisme s'allient à sa motorisation Hybride auto-rechargeable inédite peu émettrice en polluants, disponible en deux ou quatre roues motrices. Subtilement logés dans les passages de roues et les feux arrière, les éléments aérodynamiques assurent une stabilité exemplaire à grande vitesse. Couplé à l'utilisation judicieuse de matériaux insonorisant, le véhicule évolue dans un silence quasi-total.



Fascinante couleur Blanc Nova métallisée,
Dynamiques jantes en alliage 18" F SPORT,
Équipé de la révolutionnaire technologie Lexus Hybrid Drive.

01. SYSTÈME HYBRIDE LEXUS DE QUATRIÈME GÉNÉRATION

Offrant la meilleure efficacité énergétique de sa catégorie associée à une expérience de conduite dynamique, l'UX 250h est équipé d'un système Hybride auto-rechargeable de quatrième génération, d'une puissance de 184 ch. Au cœur de l'association parfaite du moteur essence et du moteur électrique de l'UX 250h se trouve l'unité de contrôle de puissance du SUV, qui est désormais 20 % plus petite et 10 % plus légère que sur les anciens systèmes Lexus.

02. MOTEUR ESSENCE 2,0 LITRES

Le moteur essence 2,0 litres de l'UX 250h est l'un des moteurs les plus efficaces jamais construits par Lexus. Il propose des fonctionnalités de pointe, comme des sièges de soupape d'admission à placage laser, un taux de compression élevé (14:1) et l'injection directe D-4S Lexus qui associe des injecteurs directs et indirects. Par ailleurs, alors que le recyclage des gaz d'échappement permet un chauffage rapide du moteur, le calage électrique intelligent et variable des soupapes permet de réduire les émissions.

03. TRANSMISSION HYBRIDE

Cette transmission Hybride de nouvelle génération connecte le moteur essence 2,0 litres à deux moteurs électriques/générateurs et présente 25 % de frictions internes en moins que les précédents systèmes Lexus. La fonction Shiftmatic séquentielle offre une force de freinage moteur réactive à six rapports avec un changement de vitesse qui semble similaire à celui d'une transmission manuelle, en utilisant soit les palettes de changement de vitesse au volant, soit la position " S " sur le levier de vitesse.

04. BATTERIE HYBRIDE

La batterie nickel-hydrure métallique et le système de refroidissement sont situés sous les sièges arrière de l'UX 250h, ce qui permet de conserver un vaste espace intérieur et un centre de gravité bas.

05. QUATRE ROUES MOTRICES E-FOUR

L'UX 250h est disponible en version deux ou quatre roues motrices (E-Four). Le système E-Four utilise un moteur électrique/générateur dédié séparé sur l'essieu arrière. La distribution de puissance harmonieuse entre les essieux avant et arrière améliore la stabilité et l'adhérence en conditions météorologiques difficiles, mais avec une consommation de carburant plus faible que les systèmes quatre roues motrices classiques.









UX 250h

Profitez de la technologie Hybride Lexus de l'UX 250h avec une riche dotation d'équipements de série et un confort inégalé, dignes des plus grandes Lexus.

Intégration Smartphone Apple CarPlay® et Android Auto®

Écran central 7" à commande par pavé tactile Touch Pad

Jantes en alliage 17" avec pneumatiques 215/60 R17

Lexus Safety System + 2

Projecteurs avant bi-LED

Sellerie en tissu

Système audio Panasonic® à 6 haut-parleurs



PACK CONFORT BUSINESS*

La version Pack Confort Business vous accompagne dans votre activité professionnelle avec ses équipements qui vous simplifieront la conduite.

* Version Pack Confort Business réservée aux professionnels.

Caméra de recul

Essuie-glaces avant à détecteur de pluie

Feux de brouillard avant à LED

Rails de toit en aluminium

Capteurs de stationnement avant et arrière intelligents

Système d'accès sans clé Smart Entry



PREMIUM EDITION

La version Premium Edition est un véritable condensé d'élégance et de technologie.

Capteurs de stationnement avant et arrière intelligents

Jantes en alliage 18" avec pneumatiques Runflat 225/50 R18

Moniteur d'angle mort et avertisseur de circulation arrière intelligent

Système d'accès sans clé Smart Entry

Vitres latérales arrière et lunette arrière surteintées



Affichage tête haute (HUD) couleur
Chargeur sans fil pour Smartphone
Éclairage d'intersection

LUXE PLUS

Appréciez tout le confort de la version Luxe Plus, avec ses nombreux équipements technologiques.

Jantes en alliage 17" anthracite avec pneumatiques 215/60 R17
Sellerie en cuir avec sièges avant chauffants
Système de Navigation Lexus



Coffre à ouverture et fermeture électrique
Jantes en alliage 18" F SPORT avec pneumatiques Runflat 225/50 R18
Pédalier en aluminium

F SPORT

La version F SPORT se distingue par un look sportif, marqué par une série d'éléments intérieurs et extérieurs F SPORT exclusifs.

Projecteurs avant LED à triple lentilles avec feux de route adaptatifs (AHS)
Sellerie en tissu / simili-cuir avec maintien latéral étendu
Sièges avant réglables électriquement



Affichage tête haute (HUD) couleur
Amortisseurs latéraux arrière haute performance
Écran central 10,3"
Sellerie en cuir avec sièges avant ventilés

F SPORT EXECUTIVE

La version F SPORT Executive reprend le look sportif de la version F SPORT et l'agrément d'une exceptionnelle série d'équipements de confort et de raffinement.

Suspension Variable Adaptative (AVS) avec mode de conduite Sport +
Système audio Mark Levinson® à 13 haut-parleurs
Volant chauffant et réglable électriquement



Affichage tête haute (HUD) couleur
Amortisseurs latéraux arrière haute performance
Écran central 10,3"
Jantes en alliage 18" avec pneumatiques Runflat 225/50 R18

EXECUTIVE

La version Executive vous séduira par sa longue liste d'équipements prestigieux et raffinés.

Sellerie en cuir avec sièges avant ventilés
Système audio Mark Levinson® à 13 haut-parleurs
Volant chauffant et réglable électriquement



01

01. JANTES EN ALLIAGE 17"

Argentées sur les versions UX 250h et Pack Confort Business et à la finition anthracite sur la version Luxe Plus, ces jantes associées à des pneumatiques 215/60 R17 sont munies de lames aux extrémités des branches améliorant l'aérodynamisme du véhicule. La forme de la lame s'inspire de la " lame Gurney " installée sur l'aileron arrière des voitures engagées en Formule 1 pour réguler le flux d'air et augmenter la poussée vers le sol. Au quotidien, elles offrent une stabilité exemplaire au véhicule et permettent un refroidissement idéal des freins.



02

02. JANTES EN ALLIAGE 18"

De série sur les versions Premium Edition et Executive, ces jantes en alliage bi-ton chaussées de pneumatiques 225/50 R18 assurent à l'UX 250h un design sportif et élégant.

03. PROJECTEURS BI-LED

Les projecteurs de l'UX 250h utilisent la même source lumineuse à diodes électroluminescentes (LED) pour les feux de route et les feux de croisement. La technologie LED permet d'économiser l'énergie tout en fournissant un excellent éclairage, ainsi qu'une fiabilité et une durée de vie accrue. Ils sont proposés avec l'allumage automatique des feux de route (AHB), compris dans le Lexus Safety System + 2.



03

04. PROJECTEURS LED TRIPLE LENTILLES

Sur les versions F SPORT, F SPORT Executive et Executive, les projecteurs LED adoptent 3 lentilles ultra-compactes. Ils offrent une illumination encore plus performante et donnent à l'UX 250h un regard acéré. Une quatrième lentille, qui regroupe 11 LED indépendantes, est dédiée au système de feux de route adaptatifs (AHS). Couplé à une caméra derrière le pare-brise qui détecte les lumières des véhicules suivis ou croisés sur la route, ce système empêche l'UX d'éblouir les autres usagers de la route en allumant ou éteignant indépendamment chacune de ces 11 LED. Les projecteurs avant sont également équipés de clignotants à LED, d'un éclairage d'intersection et d'une fonction d'éclairage spécifique en cas de brouillard, pour vous aider à conserver un bon champ de vision quelles que soient les conditions météorologiques.



04

05. ÉCLAIRAGE D'INTERSECTION

L'éclairage d'intersection à LED offre un éclairage supplémentaire de la zone proche du véhicule lors de virages à gauche ou à droite.



05

Équipements présentés disponibles selon versions. (voir détail pages 30-33)

06. FEUX DE JOUR À LED

Les feux de jour à LED en pointe de flèche subliment les projecteurs avant. En forme de L, ils créent une continuité avec les lignes extérieures du véhicule, tandis que des lignes d'éclairage verticales ajoutent un sentiment de profondeur en créant une signature lumineuse unique.



06

07. FEUX ARRIÈRE À LED AÉRODYNAMIQUES

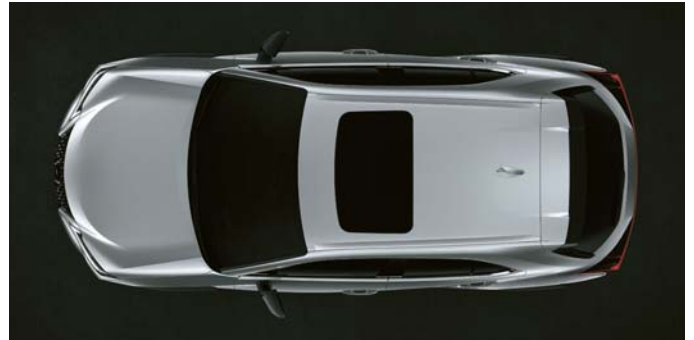
Inspirée par l'aile arrière des voitures de course, la magnifique signature lumineuse arrière de l'UX 250h formée par 120 LED indépendantes forme une ligne d'éclairage continue qui s'affine progressivement à mesure qu'elle s'approche du logo Lexus pour ne mesurer plus que 3 mm en son point le plus fin. Favorisant l'aérodynamisme, des ailettes intégrées aux extrémités des feux aident à empêcher le flux d'air de s'enrouler autour de l'arrière du véhicule et augmentent la stabilité dans les virages et par vent latéral.



07

08. TOIT OUVRANT ÉLECTRIQUE

Entrebâillant et coulissant, le toit ouvrant électrique vitré permet de doser l'arrivée d'air et de lumière dans l'habitacle. Il se commande d'une simple pression et peut être occulté par un store manuel.



08

09. HAYON ÉLECTRIQUE / COFFRE À OUVERTURE ET FERMETURE ÉLECTRIQUE AU PIED

Un hayon électrique à commande à distance présente beaucoup d'avantages, surtout quand vous avez les bras chargés. Il garde aussi en mémoire son degré d'ouverture habituel et s'arrête automatiquement à ce niveau. Il dispose de deux boutons : un pour simplement refermer le hayon et un autre pour refermer le hayon et verrouiller les portes. Une fonction très pratique avec ouverture au pied est proposée en option selon les versions, afin de pouvoir ouvrir et refermer le hayon en glissant le pied sous le bouclier arrière. Cette option annule cependant la capacité de remorquage de l'UX 250h.



09

10. RAILS DE TOIT EN ALUMINIUM

Les robustes rails de toit en aluminium ajoutent une touche esthétique à la ligne de toit de l'UX 250h, en épousant parfaitement la silhouette du véhicule. Ils sont compatibles avec l'installation de barres de toit transversales, pour transporter par exemple un coffre de toit, des skis, des vélos ou des planches de surf.



10



01

01. HABITACLE PENSÉ POUR LE CONDUCTEUR

Nos designers ont également été attentifs à la séquence selon laquelle les différentes commandes sont généralement utilisées, afin de vous garantir un fonctionnement harmonieux de la voiture sans geste inutile. Afin de créer un sentiment de bien-être, nos ingénieurs se sont inspirés du concept architectural japonais traditionnel " Engawa " qui vise à minimiser ou à éliminer la radicalité du passage entre l'intérieur et l'extérieur. La ligne du tableau de bord semble ainsi se prolonger sur le capot du véhicule pour ne faire qu'un.



02

02. CLIMATISATION S-FLOW / CLIMATE CONCIERGE

La climatisation S-Flow gère intelligemment la température intérieure de l'UX en fonction des conditions ambiantes, assurant ainsi un excellent confort et une économie de carburant. Le système Climate Concierge détecte si les sièges sont occupés grâce à des capteurs infrarouges et adapte indépendamment la température de l'habitacle, des sièges et du volant en conséquence.



03

03. VOLANT EN CUIR

L'UX 250h dispose de commandes au volant pour le système audio, le téléphone, l'écran multi-informations et les systèmes de sécurité du révolutionnaire Lexus Safety System + 2. Sur les versions F SPORT, il est habillé de cuir perforé et dispose de palettes au volant, pour une meilleure maîtrise des rapports séquentiels de la transmission E-CVT. Pour plus de confort par temps froid, le volant peut être chauffant, selon les versions.



04

04. SELLERIE EN CUIR / COUTURES " SASHIKO "

Les sièges en cuir de l'UX sont un excellent exemple du talent de très haut niveau des maîtres-artisans Takumi japonais. Le cuir est d'une qualité irréprochable et les surpiqûres sont exécutées avec une infime précision. Le résultat est un siège d'une beauté et d'un confort exceptionnels. Pour créer des formes géométriques et des coutures au raffinement et à la résistance uniques, ils se sont inspirés de la technique de broderie traditionnelle japonaise à la main " Sashiko ", utilisée dans la fabrication des tenues d'arts martiaux.



05

05. RÉGLAGE DU SIÈGE AVANT

L'UX 250h offre une position de conduite parfaite et un excellent maintien qui participent à réduire la fatigue. Selon les versions, les sièges avant sont ajustables selon 6 ou 8 réglages différents pour convenir à l'ensemble des conducteurs et passagers.

06. LED INTEGRÉES AUX COMMANDES DES AÉRATEURS

Un seul bouton permet de contrôler la direction et l'intensité de chacun des aérateurs. Sur la version Executive, les commandes disposent d'un éclairage LED sans fil, alimenté grâce à l'induction. Il utilise le même procédé miroir que celui des feux arrière du coupé LC pour reproduire un éclairage 3D à l'infini.



06

07. SIÈGES CHAUFFANTS ET VENTILÉS

Pour le confort du conducteur et des passagers, les sièges avant peuvent être chauffants et ventilés selon les versions. En cas de fortes chaleurs, l'unité aide à rafraîchir rapidement les occupants en utilisant directement l'air froid de la climatisation.



07

Équipements présentés disponibles selon versions. (voir détail pages 30-33)

01. RIGIDITÉ EXTRÊME

L'UX 250h reçoit une toute nouvelle plateforme, spécialement conçue pour l'optimisation de ses performances dynamiques et son agrément de conduite. Les ingénieurs se sont concentrés sur l'agilité et la réactivité du véhicule pour qu'il réponde de manière instantanée aux actions du conducteur en lui assurant stabilité et sécurité. Le châssis extrêmement rigide, l'utilisation de matériaux légers et de techniques de liaison avancées ont permis d'arriver à un résultat époustoufflant.

02. CENTRE DE GRAVITÉ / CARROSSERIE LÉGÈRE

Grâce à cette nouvelle plateforme, l'UX 250h possède le centre de gravité le plus bas de sa catégorie. Couplé à l'utilisation de matériaux légers pour la carrosserie, ils sont les deux facteurs clés des performances dynamiques exemplaires du véhicule. En effet, de l'aluminium léger a été employé pour les portes latérales, les ailes et le capot, ainsi qu'un matériau à base de résine pour le hayon.

03. AÉRODYNAMISME DE POINTE

L'UX 250h présente d'excellentes qualités aérodynamiques, grâce à un soubassement à la surface quasi-plane et un large becquet arrière, permettant non seulement d'obtenir un très bon rendement énergétique mais aussi de réduire le bruit du vent et des turbulences. D'autres avancées aérodynamiques ont été spécialement imaginées pour réduire le roulis et maintenir la stabilité dans les virages telles que la structure des feux arrière, les passages de roues et la structure des jantes en alliage 17".

04. SUSPENSION

La suspension avant de type MacPherson et la double triangulation arrière ont été conçues et améliorées pour promouvoir le confort de conduite et la réactivité. Une attention spéciale a été portée à l'absorption des chocs et à la parfaite qualité de toutes les pièces composantes. Pour une conduite encore plus agréable et plus dynamique, la suspension variable adaptative (AVS), de série sur la version F SPORT Executive contrôle la force des amortisseurs sur les quatre roues.

05. DIRECTION ASSISTÉE ÉLECTRIQUE (EPS)

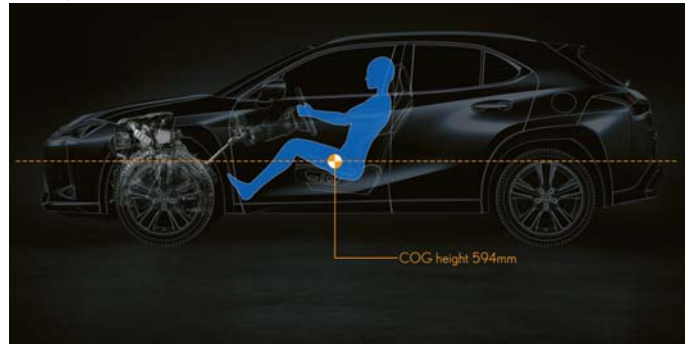
Un système de direction assistée électrique (EPS) avec une colonne d'assistance plus compacte et plus rigide a été adopté pour l'UX 250h, avec un arbre de colonne d'un diamètre supérieur. Il permet une manipulation rapide, une réaction immédiate aux actions du conducteur et une amélioration de la sensation de conduite.

06. SÉLECTEUR DE MODE DE CONDUITE

Situé près du volant, le sélecteur de mode de conduite (DMS) permet au conducteur de faire son choix parmi les modes ECO, NORMAL et SPORT S, pour maximiser l'efficacité énergétique, le dynamisme ou le raffinement de la voiture. Les véhicules équipés de la suspension variable adaptative (AVS) disposent d'un mode supplémentaire SPORT S+ qui optimise les réglages de la suspension.



01



02



03



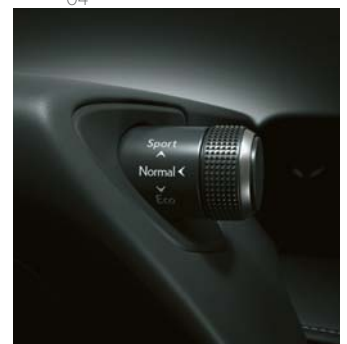
04



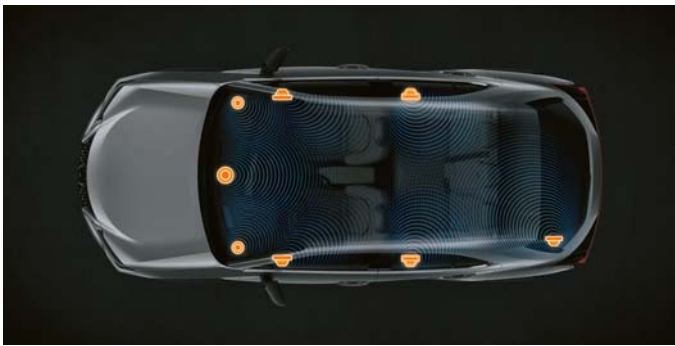
04



05



06



01

01. SYSTÈME AUDIO PANASONIC® À 6 OU 8 HAUT-PARLEURS

De série, le système audio Panasonic® à 6 haut-parleurs à diaphragmes en résine de bambou et charbon de bois bio rend le son plus clair et l'équipement plus facilement recyclable. Il offre un tuner AM/FM RDS, un lecteur simple CD et dispose d'une connectivité Bluetooth® pour l'audio et le téléphone. En option sur la version F SPORT (Pack Cuir), il peut être équipé de 2 haut-parleurs supplémentaires.



02

02. SYSTÈME AUDIO MARK LEVINSON® À 13 HAUT-PARLEURS

Le système audio Mark Levinson® Premium Surround à 13 haut-parleurs qui équipe les versions F SPORT Executive et Executive a été taillé sur mesure en fonction des propriétés acoustiques de l'habitacle du véhicule. Ce système perfectionné basé sur un agencement optimal utilise une nouvelle technologie de traitement acoustique qui permet de reproduire fidèlement le son en accord total avec les intentions du compositeur. Il offre une qualité sonore 'home cinéma', avec un son surround numérique 7.1 idéal pour apprécier pleinement les CD et les DVD.



03

03. INSTRUMENTATION OPTITRON ET ÉCRAN MULTI-INFORMATIONS

Le tableau de bord de l'UX 250h est équipé d'une instrumentation Optitron antireflet et d'un écran multi-informations de 7" (8" sur les versions F SPORT) qui affiche toute une série de données avec une grande clarté, ainsi que d'élégantes animations lorsque vous démarrez et éteignez le véhicule.



04

04. AFFICHAGE TÊTE HAUTE COULEUR (HUD)

Les données du véhicule sont projetées en couleur directement sur le pare-brise. Le large affichage tête haute couleur (260mm x 97,5mm) de l'UX 250h et son excellente lisibilité vous permet de visualiser différentes données, telles que les indications de la navigation, les réglages audio ou les fonctionnalités de sécurité, sans avoir à quitter la route des yeux.



05

05. SYSTÈME D'APPEL D'URGENCE (eCALL)

Pour votre sécurité, eCall vous permet de passer des appels d'urgence manuellement ou automatiquement. En cas d'accident avec déclenchement des airbags, les services de secours sont automatiquement prévenus et reçoivent la position exacte du véhicule. Vous pouvez aussi émettre à tout moment un appel en pressant le bouton prévu à cet effet si vous arrivez sur les lieux d'un accident.

Équipements présentés disponibles selon versions. (voir détail pages 30-33)

01. SYSTÈME DE NAVIGATION LEXUS

Le système de Navigation Lexus se distingue par ses graphismes 3D, ses services connectés et ses nombreuses options de cartographie. Il offre notamment le trafic en temps réel, la recherche de parking ou de station service et vous donne accès à l'application Coyote gratuitement pendant 3 ans depuis le système embarqué.

02. PAVÉ TACTILE

Vous pouvez contrôler l'écran central au moyen d'un pavé tactile installé sur la console centrale, ou via la reconnaissance vocale. L'interface du pavé tactile a été conçue pour vous procurer la même sensation intuitive qu'un smartphone comme le clic ou le zoom.

03. SERVICES CONNECTÉS LEXUS LINK

L'application Lexus Link transforme votre UX en voiture connectée en établissant un lien avec MyLexus. Ce système vous permet d'accéder aisément à plusieurs services en ligne :

- 📍 Données de conduite
- 📍 Retrouver ma voiture
- 📅 Rappels d'entretien et Prise de rendez-vous en ligne
- 📍 Planification d'un trajet à distance et Guidage de fin d'itinéraire
- 🚗 Voyants d'avertissement

04. INTÉGRATION SMARTPHONE

Avec Apple CarPlay® et Android Auto®, l'UX vous donne l'opportunité d'afficher et d'accéder facilement aux applications de votre smartphone via l'écran central 7" ou 10,3".

05. CHARGEUR SANS FIL POUR SMARTPHONE

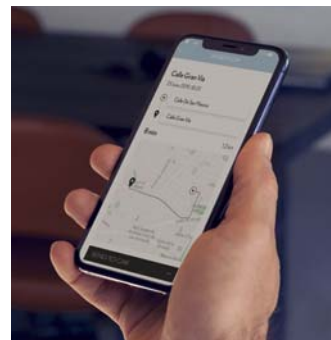
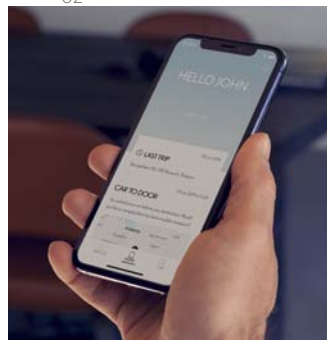
Vous pouvez recharger les Smartphones et autres appareils électroniques compatibles au moyen du chargeur à induction sans fil, placé sous la console centrale de l'UX 250h pour une parfaite accessibilité.



01



02



03



04



05

LEXUS SAFETY SYSTEM +



01



02



03



04



05

01. LEXUS SAFETY SYSTEM + 2 / 5 ÉTOILES AU CLASSEMENT NCAP

Équipé de notre révolutionnaire Lexus Safety System + de seconde génération, l'UX 250h affiche les meilleures performances en termes de sécurité de sa catégorie et a obtenu 5 étoiles au prestigieux classement Euro NCAP.

Le Lexus Safety System + 2 comprend les équipements suivants :

- Allumage automatique des feux de route (AHB)
- Lecture automatique des panneaux de circulation (RSA)
- Régulateur de vitesse dynamique (DRCC)
- Système de maintien dans la file de circulation avancé (LTA)
- Système de sécurité pré-collision (PCS)

02. SYSTÈME DE SÉCURITÉ PRÉ-COLLISION (PCS)

Un radar à ondes millimétriques, une caméra et un ordinateur embarqué calculent le risque de collision. Si le système détecte un risque élevé, il alerte le conducteur par des signaux sonores et visuels et augmente la pression des freins. S'il juge la collision inévitable, il actionne automatiquement les freins et tend les ceintures de sécurité. Partie intégrante de ce système, l'amplificateur de freinage d'urgence (Pre-Crash Brake Assist) sera activé pour éviter ou réduire la collision si un piéton (de jour comme de nuit) ou un cycliste (de jour) est détecté à l'avant du véhicule circulant entre 10 et 80 km/h.

03. RÉGULATEUR DE VITESSE DYNAMIQUE (DRCC)

Le régulateur de vitesse dynamique (Dynamic Radar Cruise Control) permet de garder une distance donnée par rapport au véhicule précédant. Si le véhicule qui vous précède s'arrête, le système arrêtera l'UX. Lorsqu'il redémarre, l'UX redémarre et continue à le suivre. Dès que la voie redevient libre, le DRCC retourne automatiquement à la vitesse de croisière sélectionnée.

04. LECTURE AUTOMATIQUE DES PANNEAUX DE CIRCULATION (RSA)

Le système de lecture automatique des panneaux de circulation (Road Sign Assist) reconnaît les panneaux de circulation définis par la Convention de Vienne au moyen de la caméra montée sur le pare-brise et donne des renseignements au conducteur sur l'écran multi-informations. S'il détecte une nouvelle limitation alors que le régulateur de vitesse dynamique (DRCC) est activé, une simple pression sur un bouton permet d'adapter la vitesse du véhicule à cette nouvelle limitation.

05. SYSTÈME DE MAINTIEN DANS LA FILE DE CIRCULATION AVANCÉ (LTA)

L'innovant système de maintien dans la file de circulation avancé (Lane Tracing Assist) aide le conducteur à maintenir le véhicule au centre de la file de circulation et évite au conducteur de quitter par inadvertance sa voie, grâce à un signal sonore et visuel, et en corrigeant légèrement sa trajectoire si nécessaire.

Les dispositifs dits "de sécurité active" tels que le Lexus Safety System + 2 ont vocation à assister le conducteur mais ne peuvent totalement s'y substituer, leur fonctionnement pouvant dépendre de facteurs extérieurs.

Équipements présentés disponibles selon versions. (voir détail pages 30-33)

06. ALLUMAGE AUTOMATIQUE DES FEUX DE ROUTE (AHB) / FEUX DE ROUTE ADAPTATIFS (AHS)

La nuit, l'allumage automatique des feux de route (Auto High Beam) utilise la même caméra que le système de maintien dans la file de circulation avancé (LTA) pour détecter les véhicules venant en sens inverse et basculer en feux de croisement. Cela réduit les risques d'éblouissement des autres conducteurs. Le système de feux de route adaptatifs (Adaptative High-Beam System) empêche également l'UX d'éblouir les autres usagers de la route, mais d'une manière plus précise. Le système ajuste l'éclairage en allumant ou éteignant chacune des 11 LED indépendantes intégrées dans le projecteur.



06

07. SYSTÈME DE SURVEILLANCE DE LA PRESSION DES PNEUS

Grâce aux données envoyées par un capteur situé dans chaque pneu, l'écran multi-informations surveille la pression des pneus et avertit le conducteur d'une éventuelle baisse de pression. Ce système permet de réduire le risque lié à une crevaison, tout en vous aidant à économiser du carburant et à allonger la durée de vie de vos pneus.



07

08. AVERTISSEUR DE CIRCULATION ARRIÈRE INTELLIGENT (RCTAB)

Lors d'une marche arrière, par exemple dans un parking, ce système emploie des radars pour détecter les obstacles autour de la voiture ainsi que les véhicules approchant de la zone à visibilité réduite derrière l'UX. S'il détecte un risque de collision, le système émet un signal visuel sur l'écran central fixe et dans les rétroviseurs latéraux concernés. Au besoin, il peut freiner automatiquement et stopper le véhicule afin d'éviter la collision.



08

09. MONITEUR D'ANGLE MORT (BSM)

Le moniteur d'angle mort (BSM) utilise des radars montés dans le bouclier arrière pour détecter les véhicules des files voisines qui n'apparaissent pas dans les rétroviseurs extérieurs.



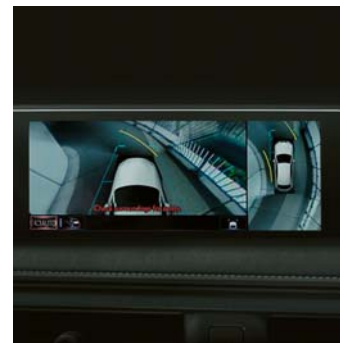
09

10. CAMÉRA DE REcul / VISION PANORAMIQUE À 360°*

Enclenchez la marche arrière et l'image de la zone à l'arrière du véhicule s'affiche sur l'écran central fixe, avec en prime les lignes de guidage à l'écran pour faciliter le stationnement. Pour une plus grande facilité de manoeuvre dans les espaces réduits, les versions F SPORT Executive et Executive sont équipées d'un système de vision panoramique à 360°. Quatre caméras fournissent des images de la zone qui vous entoure et les affichent sur l'écran central 10,3" pour faciliter vos évolutions. Le moniteur crée ainsi une image virtuelle en 3D de votre UX en affichant le véhicule vu de dessus, avec des guides sur l'écran pour vous aider dans vos manoeuvres.



09



10

11. HUIT AIRBAGS

Outre l'extrême rigidité de l'habitacle, les occupants sont protégés par huit airbags. Le conducteur et le passager avant sont ainsi protégés par des airbags frontaux à double phase de déploiement, des airbags latéraux pour le thorax et des airbags pour les genoux. Des airbags rideaux situés de chaque côté couvrent également toute la longueur du véhicule. Toutes les ceintures de sécurité (sauf celle du siège arrière central) sont équipées de prétensionneurs. Ce niveau de protection exceptionnel est proposé de série sur l'ensemble des versions de l'UX 250h.



11

* L'emplacement des piétons et des obstacles présentés à l'écran peut légèrement différer de la réalité. Nous vous conseillons de ne pas seulement vous fier aux caméras et de toujours vérifier les alentours.

Équipements présentés disponibles selon versions. (voir détail pages 30-33)



01

01. JANTES EN ALLIAGE 18" F SPORT

Chaussées de pneumatiques 225/50 R18, les versions F SPORT de l'UX 250h sont équipées de jantes en alliage 18" exclusives à 5 doubles branches. Leur finition anthracite souligne le caractère dynamique du véhicule avec beaucoup d'élégance.



02

02. VOLANT F SPORT

Ce magnifique volant arbore le logo F SPORT et s'inspire de celui de notre emblématique supercar LFA. Avec sa finition en cuir perforé, le pommeau de levier de vitesses F SPORT est assorti au volant, pour créer une atmosphère sportive. Sur la version F SPORT Executive, il dispose d'une fonction chauffante, idéale pour les matins d'hiver.



03

03. INSTRUMENTATION F SPORT

Cet extraordinaire combiné d'instrumentation 8" comporte un anneau central mobile, inspiré de la supercar LFA. Il inclut un compte-tours à aiguille et un compteur de vitesse numérique, comme sur les Lexus F.



04

04. HORLOGE F SPORT

L'horloge analogique spécifique et son cadran inspiré du motif carbone participe à l'atmosphère sportive des versions F SPORT.



05

05. SIÈGES F SPORT

Ces sièges exclusifs F SPORT intègrent le logo F SPORT sur les appuie-têtes. Parfaitement enveloppants, leur design rappelle ceux du coupé LC. Les surpiqûres ornant les sièges, le volant, le tableau de bord et le levier de changement de vitesses sont supervisées par nos maîtres-artisans "Takumi".

Équipements présentés disponibles selon versions. (voir détail pages 30-33)

06. CALANDRE TRAPÉZOÏDALE À MOTIF EN NID D'ABEILLES

Le design exclusif de la calandre F SPORT différencie cette version. Regardez la calandre attentivement et vous verrez qu'elle est constituée de milliers d'éléments de design en forme de L. Ces maillages complexes ont requis plus de six mois de modélisation par ordinateur, et le contour de calandre brille de sa finition cuivrée.



06

07. BOUCLIER ARRIÈRE F SPORT

Les versions F SPORT adoptent un bouclier arrière exclusif aux finitions en chrome de couleur cuivre, identiques à celles de la partie inférieure de la calandre trapézoïdale emblématique située à l'avant de l'UX 250h.



07

08. PLAQUES DE SEUIL DE PORTES ET PÉDALIER EN ALUMINIUM

Offrant une protection durable, les plaques de seuil de portes F SPORT en aluminium sont marquées du logo Lexus. Le pédalier en aluminium offre quant à lui une excellente adhérence et reflète le design des versions F SPORT, directement inspiré des voitures de course.



08



08

09. MODE DE CONDUITE SPORT S+

Disponible de série sur la version F SPORT Executive et en option sur la version F SPORT, le mode de conduite Sport S+ modifie les paramètres de la suspension, de la direction et la réactivité de l'accélérateur pour une expérience de conduite plus sportive. L'animation de l'écran multi-informations 8" s'inspirent de celle de la célèbre supercar Lexus LFA.



09

10. SUSPENSION VARIABLE ADAPTATIVE (AVS)

Pour une conduite encore plus dynamique, la suspension variable adaptative (Adaptive Variable Suspension) contrôle intelligemment la force d'amortissement des quatre roues avec 650 niveaux de réglages. Cela renforce à la fois le confort, la stabilité et la maniabilité, surtout en courbe. (De série sur la version F SPORT Executive)



10



10

Équipements présentés disponibles selon versions. (voir détail pages 30-33)

DESIGN EXTÉRIEUR

Les élégantes jupes aérodynamiques disponibles en accessoire affirment le design de SUV de l'UX 250h, pour une apparence encore plus sportive et polyvalente.

Ski avant : Intégré au bord inférieur du pare-chocs, il renforce la prestance de l'UX 250h.

Bas de caisse latéraux : Intégrés aux seuils de portières de votre UX 250h, ils affirment son côté sportif.

Ski arrière : Intégré au bord inférieur du pare-chocs, il apporte une touche finale à l'apparence dynamique de l'UX 250h.



TRANSPORT

Lorsque vous partez en quête d'aventure, le Lexus UX 250h peut emporter tout le matériel dont vous avez besoin.

Barres de toit transversales : ces barres transversales se fixent aux rails de toit de votre UX 250h et créent une base sûre et stable pour une large variété d'accessoires.

Coffre de toit (coffre à bagages, Thule touring 600 noir brillant) : grâce à ce coffre de toit aérodynamique, votre UX 250h dispose de 300 litres de capacité de chargement supplémentaire. Il s'ouvre des deux côtés et dispose d'un point de verrouillage central.



01. CROCHET DE REMORQUAGE AMOVIBLE

Ce crochet d'attelage est conçu pour s'intégrer parfaitement dans le châssis de l'UX 250h, afin que les forces de traction et de rupture soient également réparties pendant le remorquage. D'une capacité de traction de 750 kg*, ce crochet peut être retiré quand il n'est pas utilisé. Le kit de câblage spécial comprend des fusibles de sécurité pour préserver le système électrique du véhicule contre les pannes du système de la remorque.

* Incompatible avec la version UX 250h 2WD (base). Incompatible avec l'option Hayon à ouverture et fermeture électrique au pied.



01

02. PLAQUES DE SEUIL ÉCLAIRÉES

Les plaques de seuil de portes avant rétroéclairées ajoutent une touche élégante à l'habitacle du Lexus UX 250h, tout en offrant une protection efficace. Leur finition en aluminium brossé est soulignée par un subtil éclairage du logo.

03. JANTES EN ALLIAGE 17" HIVER

Cet accessoire associe la compatibilité avec les pneus d'hiver et le style Lexus, pour que vous puissiez équiper votre UX 250h contre les conditions météo hivernales tout en maintenant son standing et son élégance.

04. JANTES EN ALLIAGE 18" - FINITION USINÉE NOIR BRILLANT

Ces jantes en alliage 18" à 10 branches et leur finition exclusive noire et argentée soulignent l'aura sportive de l'UX 250h.



02



03



04

DÉVELOPPEMENT D'UNE NOUVELLE PEINTURE LEXUS



Les designers Lexus créent généralement de nouvelles couleurs au lancement d'un nouveau modèle, ce qui peut nécessiter jusqu'à deux ans de travail. Au total, Lexus compte quelques 30 teintes de peintures différentes, dont le Gris Titane.

Lorsque nous décidons de créer une nouvelle peinture Lexus, la facilité n'existe pas ; le designer ne peut rendre sa décision qu'après avoir passé au crible des centaines d'échantillons. " Lorsqu'on crée une nouvelle peinture, j'arrive à distinguer toutes les nuances d'une même couleur et sais au premier coup d'oeil celles qui n'iraient pas sur une Lexus ", commente Megumi Suzuki, l'une de nos designers de couleurs les plus expérimentées. Son travail exige une connaissance approfondie de la chromatique ainsi qu'un oeil perçant.

" Dès que je rencontre quelqu'un, que je rentre dans un magasin ou que je rends visite à un ami, mon regard se porte instinctivement sur les couleurs et les matériaux ", ajoute-t-elle.

Lorsque l'équipe tombe d'accord sur une couleur, c'est au tour d'un panel d'experts d'effectuer les différentes phases du développement : des techniciens de laboratoire pour mélanger la peinture, des sculpteurs d'argile, des ingénieurs et l'équipe chargée de la peinture de la carrosserie sur la chaîne d'assemblage pour habiller chaque Lexus d'une robe parfaitement uniforme. Régulièrement, Kansai Paint (un des fournisseurs de peinture de Lexus) produit un nouveau lot et envoie à Lexus des échantillons qui sont passés en revue par ses designers sur des panneaux de test imitant la forme de la voiture. Tous sont analysés à l'intérieur comme à l'extérieur, sous la lumière d'un projecteur, du soleil ou lorsque le ciel est couvert, et ce, à différents moments de la journée et de l'année.

Faire un choix définitif n'est pas chose facile. Une peinture qui offre un rendu éblouissant par un matin d'été peut sembler terne à l'ombre ou dans un showroom. Pour ne rien arranger, les designers doivent également concilier leurs préférences personnelles. " C'est amusant de voir comment la perception que l'on a d'une couleur change selon la saison, notre humeur, ou les tendances du moment ", conclut Megumi.

BLANC NOVA | 083¹



BLANC ARCTIQUE | 085²



GRIS MERCURE | 1H9



GRIS PLATINE | 1J4³



GRIS TITANE | 1J7



NOIR ÉBÈNE | 2I2⁴



NOIR GRAPHITE | 223



ROUGE MAGNA | 3T2^{3,4}



CUIVRE | 4X2^{2,3}



OCRE CORNALINE | 4Y1³



VERT KAKI | 6X4



BLEU CÉLESTE | 8Y6³



BLEU SAPHIR | 8X1¹



¹ Uniquement disponible sur les versions F SPORT et F SPORT Executive.

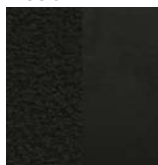
² Non disponible sur les versions F SPORT et F SPORT Executive.

³ Non disponible sur la version Premium Edition.

⁴ Couleur non métallisée.

Remarque : en raison des variations liées à la reproduction des couleurs à l'impression, la teinte extérieure réelle peut légèrement différer de celle présentée dans les illustrations.

TISSU¹



Noir



Gris Clair

TISSU / SIMILI-CUIR F SPORT²



Noir / Rouge



Rouge / Noir

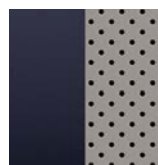
CUIR³



Noir



Gris Clair

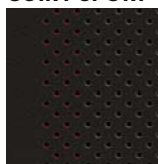


Blanc / Bleu

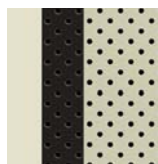


Camel

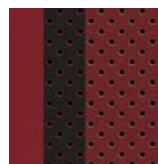
CUIR F SPORT⁴



Noir



Blanc / Noir



Rouge / Noir

¹ Tissu Noir ou Gris Clair de série sur les versions UX 250h et Pack Confort Business. Tissu Noir de série sur la version Premium Edition.

² Tissu / simili-cuir F SPORT de série sur la version F SPORT.

³ Cuir de série sur les versions Luxe Plus et Executive.

⁴ Cuir F SPORT disponible en option sur la version F SPORT (Pack Cuir) et de série sur la version F SPORT Executive.



01



02



03

- 01 Tissu Noir (UX 250h,
Pack Confort Business et Premium
Edition)
- 02 Tissu Gris Clair (UX 250h et
Pack Confort Business)
- 03 Cuir Noir (Luxe Plus et Executive)



04



05



06

- 04 Cuir Gris Clair
(Luxe Plus et Executive)
- 05 Cuir Camel
(Luxe Plus et Executive)
- 06 Cuir Blanc / Bleu
(Luxe Plus et Executive)



07



08



09

- 07 Tissu / simili-cuir F SPORT Noir / Rouge (F SPORT)
- 08 Tissu / simili-cuir F SPORT Rouge / Noir (F SPORT)
- 09 Cuir F SPORT Noir (F SPORT Executive)

ÉQUIPEMENTS | VERSIONS

EXTÉRIEUR	UX 250h ¹	PACK CONFORT BUSINESS ²	PREMIUM EDITION ¹	LUXE PLUS	F SPORT	F SPORT EXECUTIVE	EXECUTIVE
Antenne type aileron de requin	■	■	■	■	■	■	■
Becquet arrière	■	■	■	■	■	■	■
Bouclier avant avec calandre trapézoïdale aux finitions chromées	■	■	■	■	—	—	■
Bouclier avant avec calandre trapézoïdale à motifs en nid d'abeilles et aux finitions cuivrées	—	—	—	—	■	■	—
Bouclier arrière aux finitions cuivrées	—	—	—	—	■	■	—
Éclairage d'intersection	—	□	—	■	■	■	■
Essuie-glaces avant à détecteur de pluie	—	■	■	■	■	■	■
Feux de brouillard avant à LED	—	■	■	■	■	■	■
Feux de jour à LED	■	■	■	■	■	■	■
Feux arrière et feux de brouillard arrière à LED	■	■	■	■	■	■	■
Kit de réparation de pneu	■	■	—	■	—	—	—
Logos F SPORT sur les ailes avant	—	—	—	—	■	■	—
Peinture métallisée	○	○	○	○	○	■	■
Projecteurs avant bi-LED - Réglage automatique de la hauteur du faisceau à l'arrêt	■	■	■	■	—	—	—
Projecteurs avant LED à triple lentilles - Clignotants avant à LED - Lave-phares haute pression - Réglage automatique de la hauteur du faisceau en roulant	—	—	—	—	■	■	■
Rails de toit en aluminium	—	■	■	■	■	■	■
Rétroviseurs extérieurs réglables, rabattables et dégivrables électriquement	■	■	■	■	■	■	■
Rétroviseur extérieur côté conducteur électrochromatique (atténuation automatique de la brillance)	—	—	—	—	—	■	■
Rétroviseurs extérieurs rabattables automatiquement	—	—	—	—	—	■	■
Vitres latérales avant anti-UV	■	■	■	■	■	■	■
Vitres latérales avant à traitement acoustique	—	—	—	—	—	—	■
Vitres latérales arrière et lunette arrière surteintées	—	—	■	■	■	■	■
JANTES							
Jantes en alliage 17" à 5 branches avec pneumatiques 215/60 R17	■	■	—	—	—	—	—
Jantes en alliage 17" anthracite à 5 branches avec pneumatiques 215/60 R17	—	—	—	■	—	—	—
Jantes en alliage 18" F SPORT avec pneumatiques Runflat 225/50 R18	—	—	—	—	■	■	—
Jantes en alliage 18" à 5 branches avec pneumatiques Runflat 225/50 R18	—	—	■	—	—	—	■
SÉCURITÉ ACTIVE ET DYNAMIQUE DE CONDUITE							
Amortisseurs latéraux arrière haute performance	—	—	—	—	—	■	■
Assistance au démarrage en côte (HAC)	■	■	■	■	■	■	■
Feux de stop actifs	■	■	■	■	■	■	■
Lexus Safety System + 2 : - Lecture automatique des panneaux de circulation (RSA) - Régulateur de vitesse dynamique (DRCC) - Système de maintien dans la file de circulation avancé (LTA) - Système de sécurité pré-collision (PCS)	■	■	■	■	■	■	■
- Allumage automatique des feux de route (AHB) - feux de route adaptatifs (AHS)	■	■	■	■	■	■	■
Mode EV (100 % électrique)	■	■	■	■	■	■	■
Moniteur d'angle mort (BSM) et avertisseur de circulation arrière intelligent (RCTAB)	—	—	■	■	□	■	■
Sélecteur de mode de conduite (ECO / NORMAL / SPORT)	■	■	■	■	■	■	■
Systèmes de freinage, de stabilité, de direction et d'antipatinage ³ - ABS / BAS / EBD / ECB-R / EPB / EPS / TRC / VSC	■	■	■	■	■	■	■
Système de surveillance de la pression des pneumatiques (TPWS)	■	■	■	■	■	■	■
Suspension variable adaptative (AVS) avec mode de conduite Sport S+	—	—	—	—	—	■	—

ÉQUIPEMENTS | VERSIONS

SÉCURITÉ PASSIVE	UX 250h ¹	PACK CONFORT BUSINESS ²	PREMIUM EDITION ¹	LUXE PLUS	F SPORT	F SPORT EXECUTIVE	EXECUTIVE
8 airbags : - airbag frontaux / latéraux et de genoux pour le conducteur et le passager avant - airbags rideaux sur toute la longueur du véhicule	■	■	■	■	■	■	■
Bouton de désactivation de l'airbag passager avant	■	■	■	■	■	■	■
Points d'ancrage ISOFIX (places latérales arrière)	■	■	■	■	■	■	■
Prétensionneurs de ceintures de sécurité (places avant et latérales arrière)	■	■	■	■	■	■	■
Rappel visuel et sonore de non-bouclage des ceintures de sécurité à l'avant	■	■	■	■	■	■	■
PROTECTION DU VÉHICULE							
Double verrouillage des portières	■	■	■	■	■	■	■
Système antivol avec antidémarrage / alarme sonore / capteur d'intrusion	■	■	■	■	■	■	■
Verrouillage automatique des portières en roulant	■	■	■	■	■	■	■
SYSTÈME AUDIO, COMMUNICATION ET INFORMATION							
Affichage tête haute (HUD) couleur	-	-	-	■	□	■	■
Caméra de recul	-	■	■	■	■	■	■
Connectivité audio et téléphonie mobile Bluetooth ⁴	■	■	■	■	■	■	■
Commandes au volant (audio / affichage / téléphone / reconnaissance vocale / DRCC / LTA)	■	■	■	■	■	■	■
DAB (Digital Audio Broadcasting)	■	■	■	■	■	■	■
Écran multi-informations 7" couleur	■	■	■	■	■	■	■
Horloge analogique	■	■	■	■	■	■	■
Intégration Smartphone Apple CarPlay® et Android Auto®	■	■	■	■	■	■	■
Services connectés via l'application Lexus Link	■	■	■	■	■	■	■
Système d'appel d'urgence (eCall)	■	■	■	■	■	■	■
Système de contrôle actif du son (ASC)	-	-	-	-	■	■	-
Système Multimédia Lexus : - écran central 7" à commande par pavé tactile Touch Pad - lecteur simple CD - système audio Panasonic® à 6 haut-parleurs	■	■	■	■	■	-	-
Système Multimédia Lexus Premium : - écran central 10,3" à commande par pavé tactile Touch Pad - lecteur simple CD / DVD - système audio Panasonic® à 8 haut-parleurs	-	-	-	-	□	■	■
Système audio Mark Levinson® à 13 haut-parleurs	-	-	-	-	-	■	■
Système de Navigation Lexus avec cartographie européenne	-	○	-	■	○	■	■
Tuner RDS AM/FM / Prise AUX / 4 ports USB (2 avant, 2 arrière) / Prise 12 V	■	■	■	■	■	■	■
Vision panoramique à 360°	-	-	-	-	-	■	■

- Disponible de série.
- Disponible en option.
- Disponible dans le cadre d'un pack.
- Non disponible.

¹ Uniquement en 2WD

² Version Pack Confort Business réservée aux professionnels.

³ ABS = Antiblocage des roues / BAS = Aide au freinage d'urgence / EBD = Répartiteur électronique de la force de freinage / ECB-R = Freinage à gestion électronique et récupération d'énergie / EPB = Frein de stationnement électronique / EPS = Direction assistée électrique / TRC = Antipatinage / VSC = Contrôle de stabilité du véhicule.

⁴ Pour utiliser cette fonction, votre téléphone doit être équipé de la technologie Bluetooth®. (Téléphone non fourni).

CONFORT INTÉRIEUR ET PRATICITÉ	UX 250h ¹	PACK CONFORT BUSINESS ²	PREMIUM EDITION ¹	LUXE PLUS	F SPORT	F SPORT EXECUTIVE	EXECUTIVE
Accès et sorties facilités (volant et siège conducteur)	–	–	–	–	–	■	■
Accoudoir central avant avec espace de rangement	■	■	■	■	■	■	■
Accoudoir central arrière avec porte-gobelets (x2)	■	■	■	■	■	■	■
Banquette arrière rabattable 60:40	■	■	■	■	■	■	■
Capacité de remorquage : 750 kg	–	■	■	■	■	■	■
Capteurs de stationnement avant et arrière intelligents (ICS)	–	■	■	■	■	■	■
Clé au format carte électronique (Card Key)	–	–	–	–	–	■	■
Chargeur sans fil pour Smartphone	–	–	–	■	■	■	■
Climatisation automatique bi-zone avec recirculation automatique / capteur d'humidité et technologie Nanoe [®]	■	■	■	■	■	■	■
Coffre à ouverture et fermeture électrique	–	□	–	–	■	■	■
Coffre à ouverture et fermeture électrique au pied*	–	–	–	–	–	○	○
Démarrage sans clé (Smart Start)	■	■	■	■	■	■	■
Inserts Noir laqué (tableau de bord)	■	■	■	■	–	–	–
Inserts Noir brossé (tableau de bord)	–	–	–	–	■	■	■
LED intégrées aux commandes des aérateurs	–	–	–	–	–	–	■
Lève-vitres électriques avant et arrière à impulsion	■	■	■	■	■	■	■
Palettes de changement de vitesse au volant	–	–	–	–	■	■	–
Pédalier en aluminium	–	–	–	–	■	■	–
Plaques de seuil de portes en aluminium	–	–	–	–	■	■	■
Pommeau de levier de vitesses gainé de cuir	■	■	■	■	–	–	■
Pommeau de levier de vitesses gainé de cuir perforé	–	–	–	–	■	■	–
Rétroviseur intérieur à réglage jour/nuit manuel	■	–	–	–	–	–	–
Rétroviseur intérieur électrochromatique (atténuation automatique de la brillance)	–	■	■	■	■	■	■
Sellerie en tissu	■	■	■	–	–	–	–
Sellerie en tissu / simili-cuir	–	–	–	–	■	–	–
Sellerie en cuir	–	□	–	■	□	■	■
Sellerie F SPORT exclusive avec maintien latéral étendu	–	–	–	–	■	■	–
Sièges avant chauffants	–	□	–	■	■	■	■
Sièges avant ventilés	–	–	–	–	–	■	■
Sièges avant réglables manuellement : - Longitudinal / hauteur d'assise / inclinaison du dossier	■	■	■	■	–	–	–
Sièges avant réglables électriquement : - Longitudinal / hauteur et inclinaison d'assise / inclinaison du dossier pour le conducteur et le passager - soutien lombaire électrique pour le conducteur	–	□	–	–	■	■	■
Siège conducteur, volant et rétroviseurs extérieurs mémorisables (3 présélections)	–	–	–	–	–	■	■
Système d'accès sans clé Smart Entry (Portières avant et coffre)	–	■	■	■	■	■	■
Toit ouvrant électrique entrebâillant et coulissant	–	–	–	○	■	■	■
Volant à 3 branches réglable manuellement en hauteur et en profondeur	■	■	■	■	■	–	–
Volant à 3 branches réglable électriquement en hauteur et en profondeur	–	–	–	–	□	■	■
Volant gainé de cuir	■	■	■	■	–	–	■
Volant gainé de cuir perforé	–	–	–	–	■	■	–
Volant chauffant	–	–	–	–	–	■	■

* Incompatible avec la capacité de remorquage du véhicule.

■ Disponible de série.

○ Disponible en option.

□ Disponible dans le cadre d'un pack.

– Non disponible.

¹Uniquement en 2WD²Version Pack Confort Business réservée aux professionnels.

ÉQUIPEMENTS | OPTIONS & PACKS

OPTIONS	UX 250h ¹	PACK CONFORT BUSINESS ²	PREMIUM EDITION ¹	LUXE PLUS	F SPORT	F SPORT EXECUTIVE	EXECUTIVE
Coffre à ouverture et fermeture électrique au pied*	–	–	–	–	–	○	○
Peinture métallisée	○	○	○	○	○	■	■
Système de Navigation Lexus avec cartographie européenne et services connectés	–	○	–	■	○	■	■
Toit ouvrant électrique entrebâillant et coulissant	–	–	–	○	■	■	■

PACKS

Pack Business Plus

- Éclairage d'intersection							
- Coffre à ouverture et fermeture électrique							
- Sellerie en cuir							
- Sièges avant chauffants	–	□	–	–	–	–	–
- Sièges avant réglables électriquement et soutien lombaire électrique pour le conducteur							

Pack Technologie

- Affichage tête haute (HUD) couleur							
- Moniteur d'angle mort (BSM) et avertisseur de circulation arrière intelligent (RCTAB)	–	–	–	■	□	■	■

* Incompatible avec la capacité de remorquage du véhicule.

- Disponible de série.
- Disponible en option.
- Disponible dans le cadre d'un pack.
- Non disponible.

¹ Uniquement en 2WD

² Version Pack Confort Business réservée aux professionnels.

CARACTÉRISTIQUES TECHNIQUES

PUISSANCE COMBINÉE		UX 250h 2WD (4WD)
Moteur thermique + batterie (ch / kW)		184 / 135
Vitesse maximum sur circuit (km/h)		177
Accélération 0-100 km/h (s)		8,5 (8,7)
MOTEUR THERMIQUE		
Cylindrée (cm ³) / Cylindres / Soupapes		1987 / L4/16
Distribution		Dual VVT-i
Type de carburant		Essence, 95 octane ou +
Puissance max. (ch / kW à tr/min)		152 / 112 à 6000
Couple max. (Nm à tr/min)		190 à 4400 - 5200
MOTEUR(S) ÉLECTRIQUE(S)		
Type avant / arrière		Synchrone à CA et aimant permanent / – (Synchrone à CA et aimant permanent / induction)
Puissance max. (ch) avant / arrière		109 / – (109 / 7,0)
Puissance max. (kW) avant / arrière		80 / – (80 / 5,3)
Couple max. (Nm) avant / arrière		202 / – (202 / 55)
BATTERIE HYBRIDE		
Type		Nickel-Hydrure métallique Ni-MH
Tension du système (V)		216
TRANSMISSION - DIRECTION		
Roues motrices		Traction avant (Quatre roues motrices non-permanentes E-FOUR)
Transmission		À variation continue pilotée électroniquement (E-CVT)
CONSOUMATIONS* (l/100 km)		
Mixte (WLTP)		De 5,3 à 5,6 (De 5,8 à 6)
ÉMISSIONS DE CO₂* (g/km)		
Norme antipollution		EURO 6d-ISC
Mixte (WLTP)		De 120 à 128 (De 131 à 137)
POIDS (kg)		
Poids total en charge		2110
Poids à vide min / max		1540/1620 (1600/1680)
Capacité de traction (remorque freinée / remorque non freinée) ¹		750 ¹
CAPACITÉS (l)		
Coffre ²		310 (250)
Réservoir d'essence		43

* Consommations de carburant et émissions de CO₂ (g/km) en conditions mixtes, déterminées sur la base du nouveau cycle d'homologation WLTP (« Procédure d'essai harmonisée au niveau mondial pour les véhicules légers »). Depuis le 1^{er} septembre 2018, la procédure d'homologation WLTP a remplacé la procédure européenne NEDC qui était en place depuis 1992. Les essais menés dans ce cadre afin de mesurer de manière harmonisée la consommation de carburant et les émissions de CO₂ des différents véhicules sont toujours effectués en laboratoire, sur des bancs à rouleaux ; leurs paramètres sont toutefois plus représentatifs des conditions réelles d'utilisation des véhicules au quotidien ainsi que des technologies actuelles. La procédure WLTP prend en compte également le niveau de finition ainsi que des équipements optionnels montés sur les différents véhicules neufs. La consommation réelle varie quoi qu'il arrive en fonction du profil individuel de conduite et de nombreux autres facteurs tels que l'état de la route, les conditions de circulation, l'état du véhicule, la pression des pneumatiques, les conditions climatiques, la charge du véhicule.

Pour obtenir de plus amples informations sur les facteurs pouvant entraîner des variations, consultez le site lexus.fr.

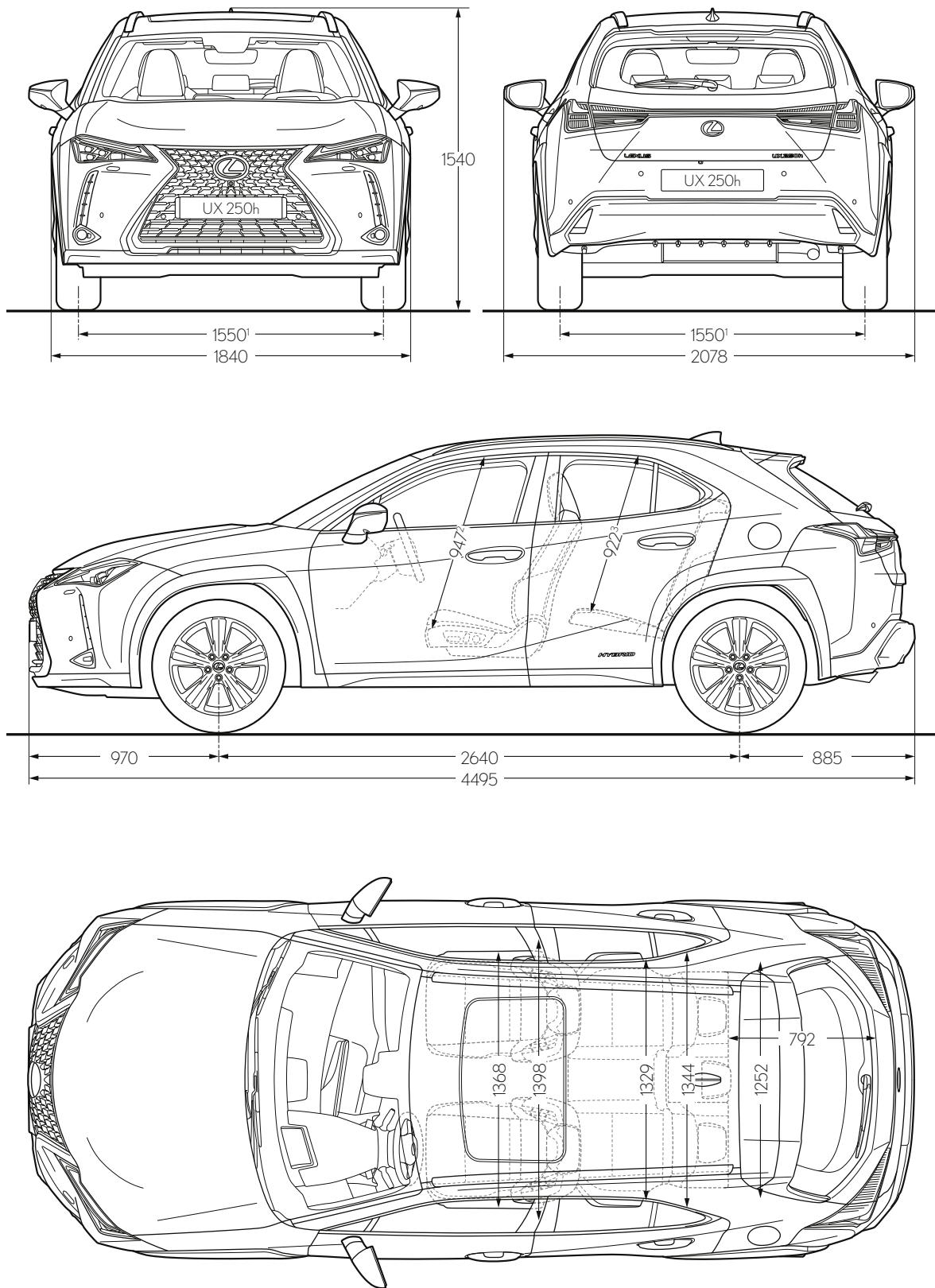
Valeurs WLTP selon finitions, motorisations et jantes (hors options et/ou équipements supplémentaires avec impact CO₂).

¹ Uniquement sur les versions Pack Confort Business, Premium Edition, Luxe Plus, F SPORT, F SPORT Executive et Executive.

² Calculé par la méthode VDA sur une voiture avec kit de réparation de pneus et plancher de coffre en position basse.

Remarque : vous trouverez les autres caractéristiques techniques (y compris les éventuelles mises à jour) sur le site Internet www.lexus.fr

CARACTÉRISTIQUES TECHNIQUES



¹ La valeur indiquée correspond aux versions F SPORT, F SPORT Executive et Executive. La valeur correspondante aux versions UX 250h, Pack Confort Business, Premium Edition et Luxe Plus est 1560.

² La valeur indiquée correspond aux versions UX 250h, Pack Confort Business, Premium Edition et Luxe Plus sans toit ouvrant. La valeur correspondante aux versions Luxe Plus avec toit ouvrant et Executive est 908 et la valeur correspondante aux versions F SPORT et F SPORT Executive est 889.

³ La valeur indiquée correspond aux versions UX 250h, Pack Confort Business, Premium Edition et Luxe Plus sans toit ouvrant. La valeur correspondante aux versions Luxe Plus avec toit ouvrant, F SPORT, F SPORT Executive et Executive est 924.

Remarque : les dimensions illustrées/mentionnées sont exprimées en millimètres.

En savoir plus sur l'UX 250h :

[lexus.fr/UX](https://www.lexus.fr/UX)

facebook.com/LexusFrance

instagram.com/LexusFrance

© 2020 Lexus Europe se réserve le droit de modifier les caractéristiques et équipements de ses véhicules sans avis préalable. Ces caractéristiques et équipements peuvent également varier en conformité avec les conditions et exigences locales. Veuillez consulter votre concessionnaire agréé Lexus pour obtenir de plus amples informations sur les modifications possibles applicables à votre pays. Note : les véhicules présentés ainsi que les caractéristiques mentionnées dans ce catalogue peuvent varier en fonction des modèles et équipements disponibles dans votre pays. Les teintes réelles de la carrosserie du véhicule peuvent différer légèrement de leurs rendus photographiques imprimés.

Pour de plus amples informations, visitez notre site : www.lexus.fr ou contactez notre Service Clientèle en composant le 0 800 450 600 (Numéro Vert) du lundi au vendredi, de 9h à 12h et de 14h à 18h, et le samedi, de 10h à 12h, et de 14h à 18h (appel gratuit).

Pour Lexus, la protection de l'environnement est une priorité. Nous prenons de nombreuses mesures visant à garantir un impact minimal sur l'environnement durant le cycle de vie complet, depuis la conception, la production, la distribution, la vente et l'entretien jusqu'à la fin de vie du véhicule.

Lexus Europe est une division de Toyota Motor Europe NV/SA.

Imprimé en Europe, octobre 2020

EXPERIENCE AMAZING = Vivez l'exceptionnel

Concerne exclusivement la gamme MY21 (véhicules produits à partir d'Octobre 2020)

