

CITROËN DS5

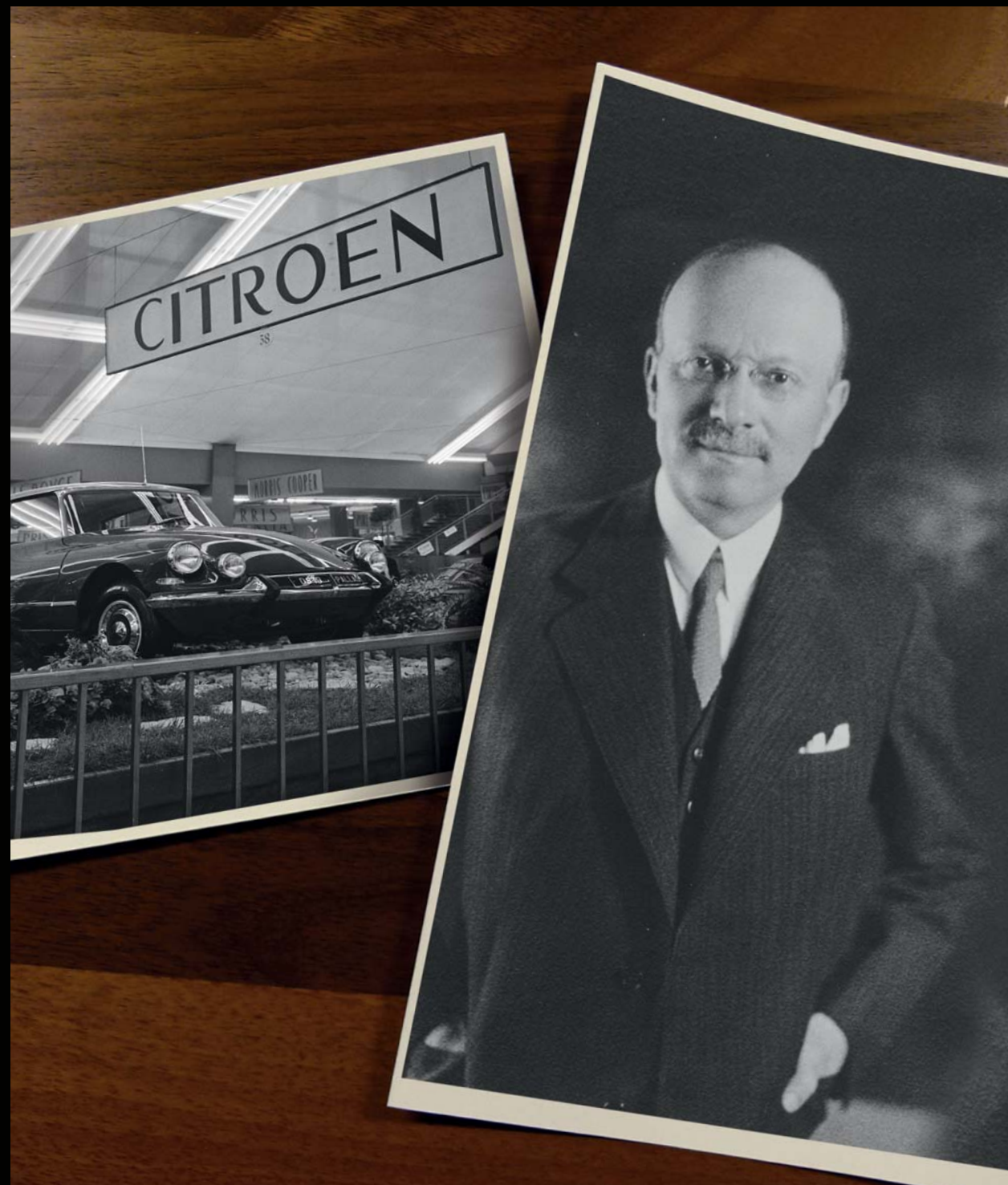




CE QUE LE FUTUR  
APPORTE  
AU PRÉSENT

# DS

Héritage	.06
Ligne DS	.08
Expertises	.10
Lieux d'exception	.14
Design	.16
Technologie Hybrid4	.22
Matières	.26
Intérieurs	.28
Inspiration	.34
Motorisations	.38
Sécurité	.42
Accessoires	.44
Personnalisation	.46
Services	.49



Ingénieur formé à l'École polytechnique, André Citroën a fondé la Marque à Paris en 1919, non loin de la Seine et de la tour Eiffel. Ses modèles innovants et performants ont été à l'origine de l'essor de l'automobile en France.

Le double engrenage est l'une des toutes premières intuitions technologiques d'André Citroën appliquée à l'automobile.



Anticonformiste, la Ligne DS associe technologies innovantes et silhouettes aux lignes audacieuses et raffinées, avec des partis pris affirmés.

Concept car Numéro 9



En 1955, CITROËN lance la DS 19, une voiture moderne et confortable, aux courbes futuristes, qui devient immédiatement la vedette du Salon.

## HÉRITAGE \_

### L'HISTOIRE D'UNE PASSION AUTOMOBILE

La Ligne DS s'inspire de la longue tradition d'innovation et d'excellence automobile de CITROËN. Dès sa création en 1919 par André Citroën, la marque aux chevrons a su insuffler l'esprit *Créative Technologie*.

L'innovation s'écrit en lettres majuscules dans le patrimoine génétique de CITROËN. En témoigne la célèbre DS, lancée en 1955, avec son style fuselé révolutionnaire, son intérieur épuré et ses matériaux inédits. Son génie technologique, qui s'exprime notamment par son système hydraulique, irrigue l'ensemble des commandes pour un agrément de conduite et un confort routier légendaires. Aujourd'hui, la Ligne DS incarne à la perfection cet esprit d'avant-garde et ce goût de l'innovation, valeurs essentielles de la *Créative Technologie*.

**Citroën DS3 Cabrio**  
Citroën DS3 Cabrio se découvre en seulement 16 secondes, tout en roulant, et ce, jusqu'à 120 km/h. Une architecture intelligente, pour du plaisir à chaque instant.

**Citroën DS3**  
Ultra-personnalisable, Citroën DS3 propose d'innombrables combinaisons de teintes extérieures : l'atout charme.

**Citroën DS4**  
Avec ses formes incomparables, derrière Citroën DS4 se cache un audacieux coupé 5 portes : un concept révolutionnaire.



## DS : UNE LIGNE D'EXCEPTION

Avec son style audacieux et ses architectures innovantes, la Ligne DS revendique une certaine idée du luxe à la française. À la croisée du bien-être et du raffinement.

En associant technologies innovantes et nouvelles silhouettes, les véhicules de la Ligne DS s'imposent comme des créations uniques, aux partis pris forts en termes de style, de sensations, d'architecture et de raffinement.

**Citroën DS5**  
Véritable sculpture aérodynamique, tout en fluidité et tension, Citroën DS5 s'inspire de l'avionique pour proposer des sensations dynamiques intenses. Une création unique et audacieuse.





Concept car DS3 Cabrio Racing

Les lieux où sont conçus et fabriqués les modèles de la Ligne DS ne sont pas uniquement des empires technologiques. Le geste de l'homme y est capital, plus que jamais.

Le concept car Citroën DS3 Cabrio Racing réinterprète l'intérieur avec des sièges Bracelet trimatières (cuir pleine fleur Nappa, cuir embossé de la trame DS et Alcantara).

La personnalisation du toit de Citroën DS3 est le fruit d'un travail artisanal rare dans l'industrie automobile. Munis de leurs « lissettes », les opérateurs ajustent au millimètre près l'adhésif sur le toit de Citroën DS3. Cette opération délicate, réalisée à quatre mains, requiert une grande dextérité de la part des spécialistes formés à cette tâche.

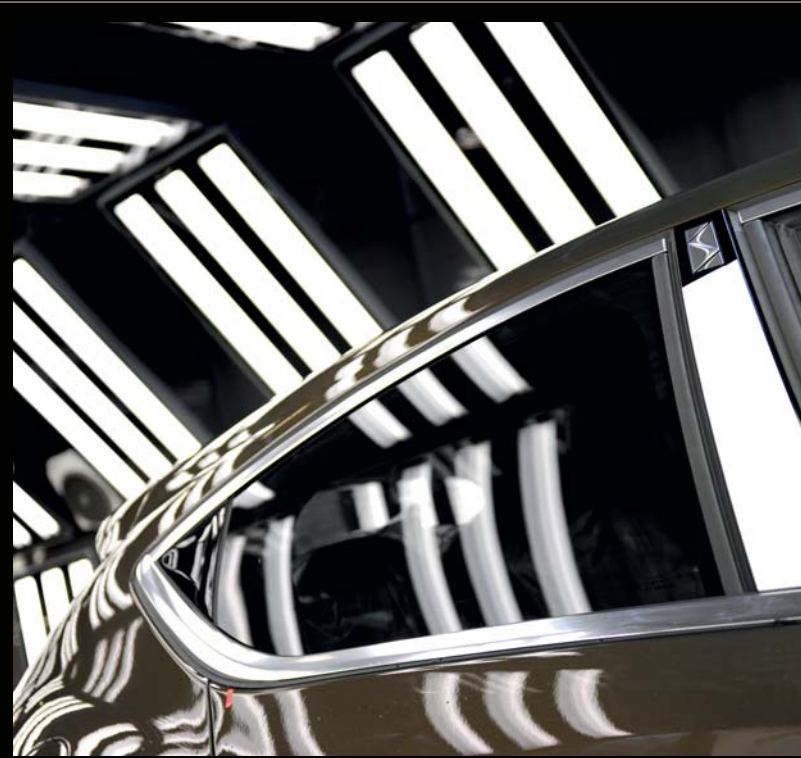
Chacun de ces sièges Bracelet, signés du logo DS, est soigneusement vérifié. Les talents réunis par cet atelier ont ainsi à cœur de s'assurer du parfait ajustement du cuir pleine fleur, et de son irréprochable qualité.

EXPERTISES \_

## UN SAVOIR-FAIRE À LA FRANÇAISE

Toucher, matières, volumes et pureté des lignes : l'automobile s'apparente à un art complet. La Ligne DS naît de la rencontre exceptionnelle entre l'industrie automobile et le meilleur savoir-faire des experts du luxe à la française.

Chaque modèle de la Ligne DS est conçu pour mobiliser les sens : vue, toucher, odorat, ouïe. Les équipes de l'atelier Couleurs et Matières se sont concentrées tant sur le parfum du cuir que sur la qualité de la finition... Elles puisent leurs idées dans le monde de la mode, de l'architecture, du design mobilier, de la domotique. Leurs conceptions ? Des sièges inspirés des bracelets de montre ou encore, sur les récents concept cars, l'utilisation des coutures « points perles » à la façon des « petites mains » de la mode.



Toujours plus créative, CITROËN innove encore sur le concept car Wild Rubis avec des projecteurs inédits Full LED, composés de trois modules éclairants mobiles et entourés de clignotants à défilement sur leur partie inférieure. Leur signature lumineuse s'exprime en forme de diapason.



Concept car Wild Rubis

Toujours plus chic, Citroën DS3 adopte une signature lumineuse en trois dimensions, en se dotant d'une technologie inédite : les feux arrière 3D à LED. L'espace central du feu est constitué d'un guide opalin rectangulaire de 31 LED et d'un jeu de miroirs et de glaces semi-réfléchissants qui reproduit l'image du guide de lumière à l'infini. Ce module 3D est éclairé de nuit lorsque les feux sont allumés et de jour lorsque le conducteur freine. Une lame supérieure composée de 15 LED vient surligner le module 3D.



## TECHNOLOGIES & PERFORMANCES

La Ligne DS dispose des meilleures motorisations de CITROËN. Grâce à ses technologies micro-hybride e-HDi et Full hybrid Hybrid4, CITROËN parvient à allier les performances routières au moteur diesel. Pour un confort de conduite encore plus grand. Ces technologies permettent en outre de réduire aussi bien la consommation de carburant que les émissions de CO<sub>2</sub>, sans transiger sur le comportement de la voiture. Une performance rendue possible grâce à la technologie du moteur HDi et au système Stop & Start de seconde génération. Ce dernier génère une récupération d'énergie au freinage et met le moteur en veille dès que la voiture s'immobilise. Le redémarrage se fait ensuite immédiatement (0,4 seconde).



## BIENVENUE DANS L'UNIVERS DS

L'esprit DS dépasse le cadre de l'automobile pour embrasser un véritable art de vivre. Afin de partager cette vision, CITROËN a créé des DS Store dans plusieurs dizaines de grandes villes du monde. Ces concessions premium se distinguent par leur atmosphère unique et exposent dans son intégralité la Ligne DS.

CITROËN accentue davantage cette culture du luxe dans ses DS World situés à Shanghai et à Paris, deux lieux conçus comme de véritables vitrines, où sont proposés des services exclusifs et personnalisés. Ces espaces exceptionnels offrent une expérience unique et une immersion complète dans l'histoire et l'univers de la Marque.

À travers le monde, les DS Store et DS World font découvrir la Ligne DS dans l'atmosphère unique d'un lieu privilégié.



## CITROËN DS5 : L'AUDACE COMME PARTI PRIS

Surprenante et envoûtante, Citroën DS5 conjugue plaisir de piloter et bien-être partagé. Mariage réussi entre la technologie et le design, elle concilie l'esthétique et l'intelligence, la performance et le respect de l'environnement, sans aucun compromis. Un objet d'exception conçu pour répondre à la plupart des attentes, et même les dépasser.





## UNE LIGNE SCULPTURALE ET RACÉE

Évocatrice de sensations dynamiques intenses, sa ligne, tout en fluidité et en tension, surprend par son style comme par ses proportions. Une architecture inédite alliant compacité, cinq vraies places et un volume de coffre généreux. Son regard acéré, renforcé par la signature lumineuse de ses feux à LED, sa pièce distinctive chromée en forme de sabre et le traité audacieux de son aile arrière lui confèrent une allure particulièrement élégante. Comme une sculpture aérodynamique.





Citroën DS5 combine les performances du moteur diesel HDi, à l'avant, et les qualités de la propulsion électrique, à l'arrière. Pour une puissance, une souplesse et une basse consommation sur toutes les routes.

Avec la conduite multimode de Citroën DS5 Hybrid4, jamais le conducteur n'a été aussi libre : le mode AUTO optimise la consommation ; le mode SPORT privilégie les accélérations, ainsi les reprises et les passages de vitesses deviennent plus dynamiques, grâce à l'effet « boost » électrique ; le mode ZEV (Zero Emission Vehicle) permet de rouler en tout électrique lorsque l'état de charge de la batterie est suffisant et que la vitesse ne dépasse pas 60 km/h ; le mode 4WD (quatre roues motrices) privilégie la motricité à basse vitesse en cas de faible adhérence et terrains difficiles (neige, boue, sable...)

En version Hybrid4, l'écran de la façade centrale de Citroën DS5 affiche le mode de conduite, les échanges de flux d'énergie, le niveau de la batterie, ainsi que le profil de consommation choisi durant le parcours.

TECHNOLOGIE HYBRID4 \_

## SOBRIÉTÉ ET PUISSANCE

Citroën DS5 allie sensations de conduite énergisantes et sobriété, avec seulement 85 g de CO<sub>2</sub>/km pour la motorisation Hybrid4 dotée de la technologie Full hybrid. Cette technologie combine le meilleur des énergies : les performances d'un moteur thermique HDi et les qualités de la propulsion électrique. Elle dispose d'une puissance totale cumulée de 200 ch DIN, disponible en mode sport, et répartie sur quatre roues motrices.



Découvrez toute la technologie Hybrid4 en scannant ce flashcode avec votre smartphone.



Citroën DS5 ne s'exprime pas seulement à travers l'architecture de ses lignes ou de ses performances routières, elle se distingue également par son style intérieur et la noblesse des matériaux employés : le cuir pleine fleur et la confection Bracelet des sièges, personnalisés de l'emblème DS.



À l'arrière, Citroën DS5 réserve 3 vraies places aux passagers. Ils disposent du même confort et de la même sophistication qu'à l'avant : cuir pleine fleur et sièges confection Bracelet.

## NOBLESSE ET SAVOIR-FAIRE

Avec ses matériaux nobles, Citroën DS5 bénéficie du savoir-faire de la Ligne DS, en termes de style et de confection. L'offre de cuir en est l'une des expressions la plus emblématique. Le CUIR GRAINÉ\* est composé de la fleur de la peau, partie la plus belle du cuir. Elle est retravaillée, pour lui donner un grain régulier et un aspect homogène. Le CUIR NAPPA\* est un cuir pleine fleur. La peau ne subit aucun traitement d'homogénéisation du grain qui reste ainsi totalement naturel. Le CUIR SEMI-ANILINE\* représente l'une des plus belles offres de cuir du marché automobile. Sa fleur naturelle préserve complètement l'aspect d'origine de la peau. Ces trois niveaux de garnissage sont réalisés à partir de cuirs de haute qualité, alliant une grande résistance à l'usage, une grande souplesse et une capacité à vieillir, en préservant un aspect valorisant : la patine du cuir.

*\* En série ou en option selon versions.*

## LA ROUTE PEUT ÊTRE AUSSI UN SPECTACLE

À bord, la conception et les inspirations stylistiques de Citroën DS5 stimulent l'imagination. Installé dans un poste de conduite aux allures de cockpit, le conducteur est ainsi transporté dans un univers rappelant l'aéronautique. L'ensemble garantit une expérience de conduite étonnante et unique. Les touches de chrome, les décors en métal bouchonné (selon finition), les éclairages indirects, la lumière naturelle que diffuse le toit, la douceur des sièges en cuir font de chaque trajet un voyage.



Disponible 7j/7 et 24h/24, CITROËN eTouch assiste le conducteur en cas d'accident ou d'incident. Ce dispositif comprend les Appels d'Urgence et d'Assistance Localisés, deux services gratuits qui garantissent une localisation précise et une intervention rapide.

Une ambiance lumineuse plonge le poste de conduite dans un univers raffiné. Les cadrans, au design affirmé, permettent une lecture intuitive et rapide des informations.

Avec son écran 7" haute résolution, le système de navigation eMyWay dispose d'une cartographie européenne, stockée sur une mémoire interne, et du mode « Birdview ». Il permet également d'utiliser le kit mains libres Bluetooth pour votre mobile et de naviguer dans les listes de lecture de votre baladeur musical. Véritable console multifonction, cet écran facilite vos manœuvres de stationnement, en affichant les images de la caméra de recul, et vous indique, en outre, les informations de la climatisation automatique.

Véritable objet d'horlogerie dans son traitement, la montre analogique apporte la touche finale au tableau de bord.



## INTÉRIEURS \_

### UN POSTE DE PILOTAGE AU SERVICE DU CONDUCTEUR

À l'intérieur de Citroën DS5, toutes les informations sont disponibles en un clin d'œil ; toutes les commandes sont à portée de main. Le poste de pilotage a, en effet, été conçu pour offrir au conducteur la meilleure expérience de conduite possible. Le style fuselé de la console centrale haute évoque le monde de l'aviation. Les commandes au pavillon rappellent d'ailleurs les mouvements et la gestuelle d'un pilote. Le toit cockpit, doté de trois puits de lumière, crée une ambiance lumineuse inédite, de jour comme de nuit.



Particulièrement appréciable, l'affichage tête haute projeté en couleurs, sur une lame transparente, dans le champ de vision direct du conducteur, l'essentiel des informations de conduite. Il permet une conduite plus sereine, sans jamais avoir à détourner le regard de la route.

Citroën DS5 est intuitive. Grâce à l'accès et au démarrage mains libres, elle reconnaît son conducteur dès qu'il approche. Un simple effleurement de la poignée déclenche l'ouverture des portes et l'éclairage intérieur à LED illumine alors, progressivement, l'habitacle. Pour le démarrage, une impulsion suffit sur la commande START/STOP.



## CRÉATIVE TECHNOLOGIE

Avec sa technologie embarquée, Citroën DS5 stimule le plaisir de conduire. Elle représente la quintessence du savoir-faire de CITROËN, l'expression parfaite de la *Créative Technologie*. Fonction particulièrement innovante, l'affichage tête haute illustre bien ce changement d'ère proposé par CITROËN. La technologie de spatialisation du son du système audio CD RDS MP3 6 HP de Citroën DS5 offre aux passagers un réel plaisir d'écoute. En option, le système HiFi DENON® va encore plus loin. Ses dix haut-parleurs et son amplificateur numérique transforment l'habitacle en auditorium pour les mélomanes exigeants.

DENON



INSPIRATION \_



## FAUBOURG ADDICT : LE LUXE À LA FRANÇAISE

Citroën DS5 est proposée dans une nouvelle finition extérieure baptisée Faubourg Addict. Incarnation du luxe à la française, nourri par le concept car Numéro 9, ce Pack comprend la nouvelle teinte de carrosserie Whisper, un noir profond aux nuances subtilement violacées. Elle est également disponible en Noir Perla Nera ou en Blanc Nacré. Les jantes diamantées Gris Ambré avec cabochons de couleur se coordonnent parfaitement à la teinte de carrosserie Whisper. Le toit cockpit, lui, se pare intégralement d'un décor au Monogramme DS. Les coques des rétroviseurs extérieurs Noir Perla Nera gravées au laser ajoutent une touche d'élégance.

La personnalisation et le raffinement témoignent de la créativité et du savoir-faire de CITROËN.



Découvrez  
DS Faubourg Addict  
en scannant ce flashcode  
avec votre smartphone





**Moteurs essence turbocompressés**  
Les moteurs essence turbo-compressés à injection directe THP 155 BVA6 et THP 200 BVM6 de 1598 cm<sup>3</sup> offrent une grande disponibilité de couple (275 Nm à 1700 tr/min pour la motorisation THP 200 BVM6), y compris à bas régime, et allient ainsi dynamisme et souplesse.

**Nouvelle boîte de vitesses ETG6**  
La motorisation diesel e-HDi 115 bénéficie de la nouvelle boîte pilotée ETG6, pour plus d'agrément et de disponibilité, tout en maîtrisant la consommation et les émissions de CO<sub>2</sub> (4,3 l/100 km et 112 g de CO<sub>2</sub>/km.). Cette boîte optimise les régimes moteur lors du passage des vitesses. De plus, l'intégration de la fonction rampage facilite les manœuvres.

**Nouvelles motorisations BlueHDi**  
Véritable concentré de technologie, les nouvelles motorisations BlueHDi 120 BVM6 et BlueHDi 180 BVA6 allient puissance, performances et réduction d'émissions de CO<sub>2</sub> (3,9 l/100 km et 102 g de CO<sub>2</sub>/km pour la motorisation BlueHDi 120 BVM6).

**Dynamisme du bouclier arrière**  
Citroën DS5 affirme sa personnalité et son caractère dynamique jusque dans les moindres détails, grâce à ses deux canules d'échappement chromées, intégrées dans le bouclier arrière.



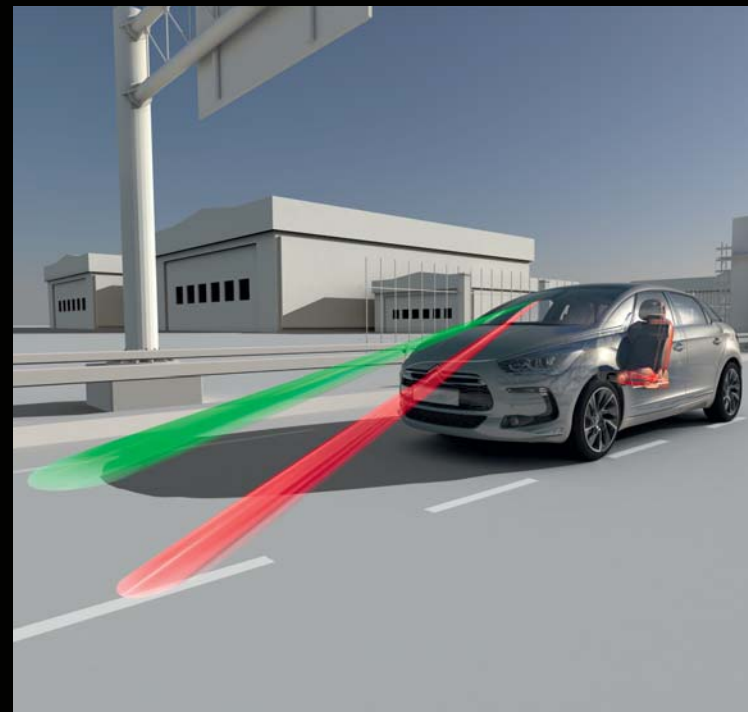
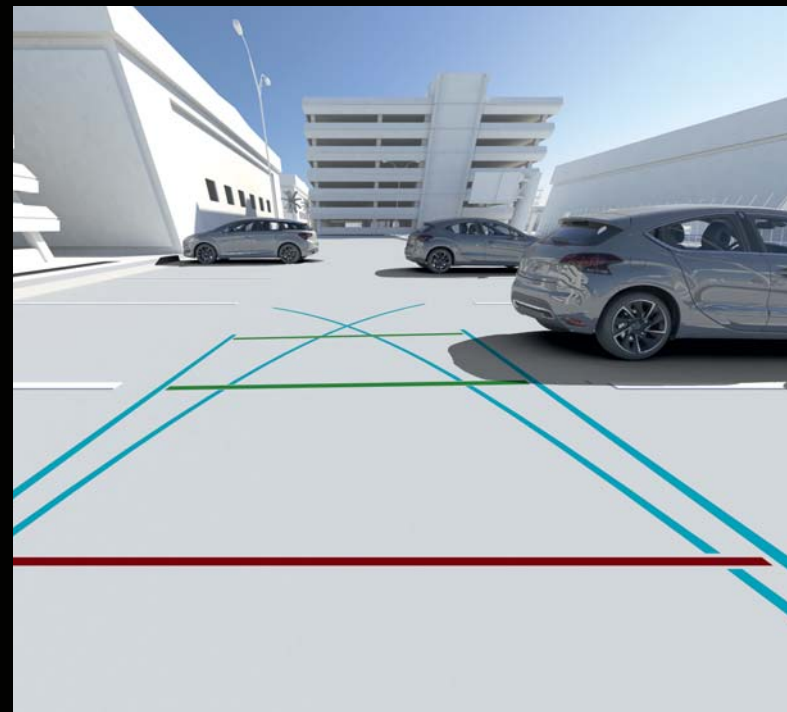
## DES PERFORMANCES EXCEPTIONNELLES

Citroën DS5 s'inscrit dans l'esprit d'avant-garde de CITROËN. Elle poursuit sa tradition d'innovation en proposant des motorisations qui allient plaisir de conduite et respect de l'environnement. Citroën DS5 propose ainsi sept motorisations qui conjuguent comportements dynamiques et maîtrise de la consommation et des émissions de CO<sub>2</sub>.

La motorisation Hybrid4 repousse encore plus loin la sobriété avec seulement 3,3 l/100 km et 85 g de CO<sub>2</sub> /km. Cette prouesse est due non seulement à la gestion optimisée de la boîte de vitesses pilotée et de la direction assistée, limitant ainsi les dépenses énergétiques, mais aussi au système Stop & Start de nouvelle génération. Celui-ci coupe automatiquement le moteur quand le véhicule est à l'arrêt. Grâce à l'énergie récupérée lors du freinage, le système Stop & Start redémarre le moteur en douceur et sans vibration quand le conducteur relâche la pédale de frein.



La sécurité est renforcée par le contrôle de traction intelligent de Citroën DS5 : ce système aide au démarrage sur sol glissant et assure une adhérence et une motricité optimisées, en limitant le patinage des roues.

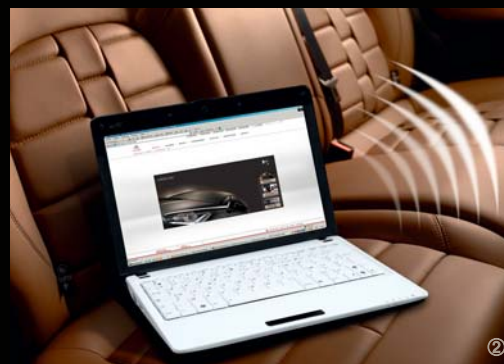


Grâce à une caméra numérique miniature, la technologie AFIL de seconde génération détecte les franchissements involontaires de lignes continues ou discontinues. L'alerte se manifeste par une vibration dans le siège du conducteur du côté où le franchissement a lieu.

Une seconde caméra, placée à l'arrière, au-dessus de la plaque de police, renvoie une image en couleurs sur l'écran de la navigation et simplifie les manœuvres de stationnement. Pour une sérénité absolue.

## DE LA SÉCURITÉ À LA SÉRÉNITÉ

De nombreuses technologies innovantes renforcent votre sécurité. CITROËN place la sécurité parmi ses priorités, et Citroën DS5 fait référence dans le domaine de la sécurité active. Elle regroupe les fonctions de contrôle dynamique de stabilité (ESP), de l'antipatinage des roues (ASR), de la répartition électronique de freinage (REF), de l'aide au freinage d'urgence (AFU) et de l'aide au franchissement involontaire de ligne (AFIL). Citroën DS5 dispose, par ailleurs, de tous les équipements permettant de faciliter et sécuriser la conduite : les feux de route automatiques, la caméra de recul, associée à l'aide au stationnement arrière ; l'aide au démarrage en pente ; l'accès et le démarrage mains libres et l'affichage tête haute.



① Réalisée sur mesure, dans un tissu de grande qualité, cette housse respirante siglée Citroën DS5 protège efficacement la voiture de la poussière lorsqu'elle est garée dans un lieu fermé. Elle se replie facilement dans son sac de rangement.

② Le boîtier WiFi on Board peut connecter simultanément jusqu'à quatre équipements multimédias (ordinateurs portables, notebooks, consoles de jeu ou lecteurs multimédias). Vendu sans abonnement, il nécessite l'ajout d'une carte SIM 3G/3G+ et la souscription d'un abonnement à Internet auprès de l'opérateur de votre choix.

③ Conçus par le Centre de style de CITROËN, les coquilles de protection des rétroviseurs sont en parfaite harmonie avec le design de Citroën DS5. Leur aspect chrome brillant apporte une touche d'élégance.

④ Le bac de coffre thermoformé, étanche et antidérapant, permet de transporter en toute sécurité les objets salissants. Il dispose de trois séparateurs en aluminium très pratiques. Incompatible avec la motorisation Full hybrid.

⑤ Le siège Kiddy Cruiser Fix Pro logotypé CITROËN est très sûr, confortable et facile à installer aux places équipées de points d'ancrage Isofix. Avec un dossier en forme de V, il s'adapte à la croissance de l'enfant. Le poids faible (8 kg seulement) et l'utilisation de matériaux légers participent à l'absorption d'énergie en cas de choc.

⑥ Le coffre de toit avec son design moderne, permet de transporter des volumes importants ou encombrants. Ce coffre de couleur Noir brillant et logotypé DS en face arrière, dispose d'un volume de 420 l. Résistant aux chocs et aux intempéries, il bénéficie, en outre, d'une protection efficace contre le vol, grâce au verrouillage intégré. L'ouverture latérale, assistée par deux vérins, facilite le chargement.

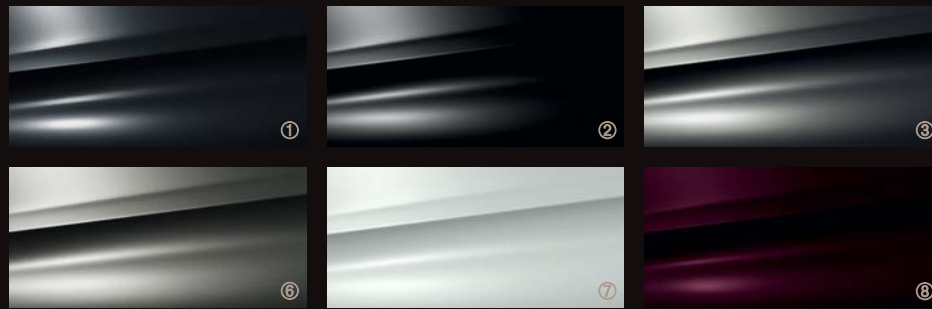
## LES ACCESSOIRES INDISPENSABLES

Citroën DS5 propose de nombreux accessoires afin que chaque conducteur puisse personnaliser son véhicule. Tous s'inscrivent dans l'esprit de la Ligne DS : souci de la conception, praticité et performance, choix des matières, signature graphique. Coffre de toit, siège enfant, WiFi on Board... Ces accessoires permettent ainsi d'adapter Citroën DS5 aux besoins de chacun. Pour plus de praticité et de tranquillité d'esprit.

## COULEURS DE CARROSSERIE

- ① Gris Hurricane (O)
- ② Noir Perla Nera (N)
- ③ Gris Shark (N)
- ④ Hickory (N)
- ⑤ Gris Aluminium (M)
- ⑥ Vapor Grey (N)
- ⑦ Blanc Nacré (N)
- ⑧ Whisper (N)

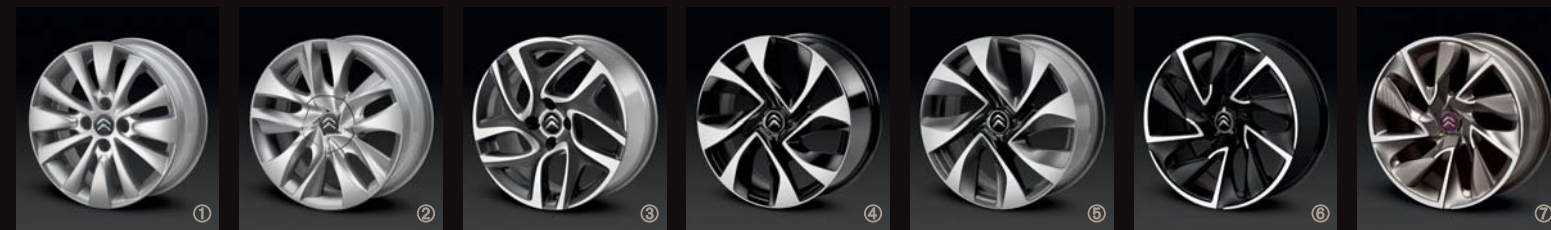
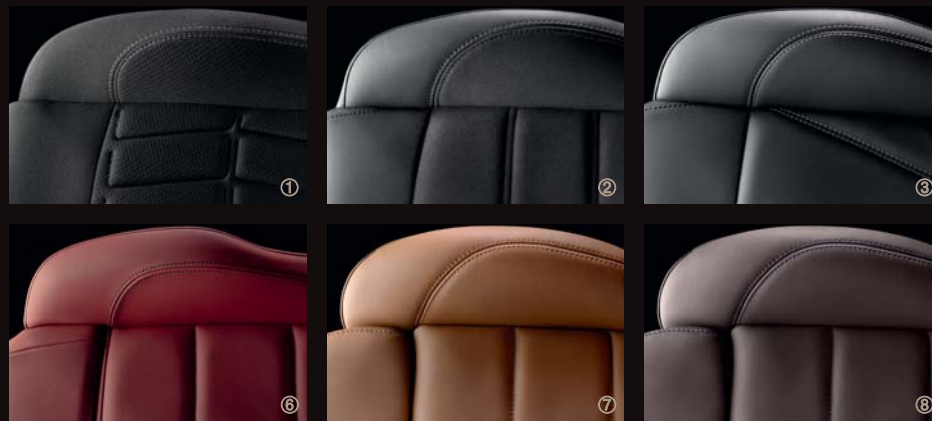
(M) : métallisée – (N) : nacrée – (O) : opaque.  
Les teintes métallisées et nacrées sont disponibles en option.



## GARNISSAGES INTÉRIEURS

- ① Tissu Armucara Mistral<sup>1</sup>
- ② Cuir grainé Mistral/Microfibre Dinamica<sup>1-2</sup>
- ③ Cuir grainé Mistral confection Sportlounge<sup>1-2</sup>
- ④ Cuir grainé Lama confection Sportlounge<sup>1-2</sup>
- ⑤ Cuir Nappa Noir Métallisé confection Bracelet<sup>1-2</sup>
- ⑥ Cuir Semi-aniline Rouge confection Bracelet avec embossage DS<sup>1-2-3</sup>
- ⑦ Cuir Semi-aniline Fauve confection Bracelet avec embossage DS<sup>1-2-3</sup>
- ⑧ Cuir Semi-aniline Criollo confection Bracelet avec embossage DS<sup>1-2-3</sup>
- ⑨ Cuir Nappa bi-ton Noir et Blanc confection Bracelet<sup>1-2</sup>
- ⑩ Cuir Nappa bi-ton Noir et Rouge confection Bracelet<sup>1-2</sup>

1 – Et autres matières d'accompagnement.  
2 – Pour connaître le détail des sièges en cuir et autres matériaux, se reporter au document téléchargeable sur le site : [www.citroen.fr/mentions-legales](http://www.citroen.fr/mentions-legales).  
3 – Embossage DS sur le haut des dossiers avant.



## JANTES

- ① Jante 16" Baikal
- ② Jante 17" Houston
- ③ Jante 17" Hobart
- ④ Jante 18" Canaveral Noir Brillant diamantée
- ⑤ Jante 18" Canaveral Gris Brillant diamantée
- ⑥ Jante 19" Cairns Noir Mat diamantée
- ⑦ Jante 19" Cairns Gris Ambré
- ⑧ Jante 19" Cairns Hickory\*
- ⑨ Jante 19" Cairns Gris Hephais mat\*

\* Vendue en Accessoire, livrée sans vis ni cabochon.

## CITROËN DS5 CHIC :

ABS avec REF et AFU - ESP – accoudoir central avant avec rangement réfrigéré – aide au démarrage en pente – allumage des feux et essuie-vitre avant automatiques – climatisation automatique bizona – double canule d'échappement chromée – frein de stationnement électrique automatique – garnissage tissu Armucara – jantes alliage 16" Baikal (sur motorisations e-HDi 115 et BlueHDi 120) – jantes alliage Houston 17" (sur motorisation THP 155) – kit mains libres Bluetooth<sup>(1)</sup> – lève-vitres avant et arrière électriques, séquentiels et antipincement – projecteurs antibrouillard avec éclairage statique d'intersection – régulateur-limiteur de vitesse programmable – rétroviseur intérieur électrochrome – rétroviseurs extérieurs électriques et dégivrants avec répéteur de clignotant à LED – système audio CD bi-tuner MP3 6 HP avec commandes au volant, une prise Jack et une prise USB – vitres arrière et lunette arrière surteintées.

(1) Nécessite un téléphone compatible.

## CITROËN DS5 BE CHIC :

CITROËN DS5 CHIC + aide au stationnement arrière – système de navigation eMyWay – jantes alliage 17" Houston (sauf motorisation HDi 160) – jantes alliage 17" Hobart (sur motorisation HDi 160).

## CITROËN DS5 SO CHIC :

CITROËN DS5 BE CHIC + aide au stationnement avant – caméra de recul – garnissage mixte cuir grainé Mistral/microfibre Dinamica – jantes alliage 18" Canaveral Gris Brillant diamantées (sauf motorisations e-HDi 115 et BlueHDi 120) – montre analogique sur la console centrale – seuils de portes en métal – toit cockpit avec 3 occulteurs électriques.



## CITROËN DS5 SPORT CHIC :

CITROËN DS5 SO CHIC + accès et démarrage mains libres – affichage tête haute couleur – pédalier et repose pied en aluminium – projecteurs directionnels Xénon bi-fonction avec lave-projecteurs – sièges avant électriques – surtapis avant et arrière – volant en cuir – garnissage Cuir grainé Mistral ou Lama confection Sportlounge.

L'ensemble des équipements décrits dans cette brochure représente toute la technologie de Citroën DS5. Les véhicules CITROËN étant commercialisés en UE, leur définition peut varier d'un pays à l'autre. Pour connaître dans le détail la définition des équipements disponibles en série ou en option, se reporter au document « Caractéristiques Techniques et Principaux Équipements » en téléchargement sur le site [www.citroen.fr](http://www.citroen.fr).

## PERSONNALISATION \_

# CITROËN DS5 : ULTRA-PERSON- NALISABLE

Huit teintes de carrosserie, une large gamme de roues en alliage de 16" à 19", un grand choix d'harmonies intérieures, un Pack Sport<sup>(1)</sup> et un Pack Faubourg Addict<sup>(1)</sup> (selon les motorisations) : Citroën DS5 est personnalisable à souhait.

Un Pack Sport<sup>(1)</sup> (sur motorisations THP 200, HDi 160 et BlueHDi 180) : coques de rétroviseurs extérieurs Noir Perla Nera – jantes alliage 19" Cairns – liaison au sol rabaissée – pédalier et repose-pied en aluminium<sup>(2)</sup> – surtapis avant et arrière<sup>(2)</sup> – volant en cuir Nappa<sup>(2)</sup>.

Un Pack Faubourg Addict<sup>(1)</sup> (sur motorisations THP 155, THP 200, HDi 160, BlueHDi 180 et Hybrid4) : adhésif transparent Monogramme DS sur toit cockpit – coques de rétroviseurs extérieurs Noir Perla Nera avec gravage laser Monogramme DS. Disponible uniquement avec les teintes Blanc Nacré, Noir Perla Nera et Whisper.

(1) Disponible en option.

(2) Compris uniquement sur So Chic (de série sur Sport Chic).

## RESPECTUEUX DE L'ENVIRONNEMENT

**BLUE HDi** Citroën DS5 bénéficie des nouvelles motorisations BlueHDi 120 et BlueHDi 180, permettant de satisfaire la future norme Euro 6 Diesel. L'ensemble des motorisations BlueHDi de la Marque est équipé du système SCR (Selective Catalytic Reduction) :

- seule technologie permettant de réduire fortement les émissions de NOx (particules d'azote) de plus de 90% ;
- tout en réduisant les émissions de CO<sub>2</sub> (102 g/km avec le BlueHDi 120 BVM6 et 114 g/km avec le BlueHDi 180 BVA6).

Implanté juste en amont du FAP additivé, le système SCR transforme en continu les NOx (particules d'azote) en vapeur d'eau et en azote (gaz inerte) après réaction chimique avec l'Additif AdBlue®. Le réservoir AdBlue® (17 l) ne nécessite aucun appoint entre deux pas de maintenance dans 80% des cas.

### CONSOUMMATIONS ET ÉMISSIONS DE CO<sub>2</sub> (normes CEE 1999-100)\*

Motorisations	Pneumatiques	Urbaine (l/100 km)	Extra-urbaine (l/100 km)	Mixte (l/100 km)	Émissions de CO <sub>2</sub> Mixte (g/km)
Citroën DS5 Hybrid4	17"	2,9	3,5	3,3	85
	18" et 19"	3,8	4,0	3,9	102
Citroën DS5 <b>BLUE HDi</b> 120 BVM6	16"	4,6	3,5	3,9	102
	17"	4,6	3,6	4,0	104
Citroën DS5 e-HDi 115 ETG6	16" et 17"	4,5	4,1	4,3	112
	17"	5,1	4,1	4,4	114
Citroën DS5 <b>BLUE HDi</b> 180 BVA6	18" et 19"	5,2	4,1	4,5	118
	17"	5,9	4,1	4,8	125
Citroën DS5 HDi 160 BVM6	18" et 19"	6,0	4,2	4,9	128
	18" et 19"	8,9	5,5	6,7	155
Citroën DS5 THP 200 BVM6	17"	9,9	5,6	7,1	165
	18"	10,3	5,6	7,3	169

\*Toutes les informations relatives aux motorisations étant susceptibles d'évoluer, connectez-vous sur le site [www.citroen.fr](http://www.citroen.fr), pour consulter les dernières mises à jour.

Les consommations de carburant ci-dessus correspondent aux valeurs homologuées suivant la réglementation européenne applicable à tous les constructeurs et tous les véhicules vendus en Europe. Ces valeurs sont obtenues dans des conditions d'essai strictes (température, masse, caractéristiques du banc d'essai à rouleaux, etc.) et avec un profil de roulage très calme. Les conditions réelles de circulation, les conditions atmosphériques, l'état de charge du véhicule, le style de conduite, la pression des pneumatiques, la présence d'une galerie (même sans chargement), l'utilisation importante de la climatisation et/ou du chauffage, l'état du véhicule peuvent, bien sûr, amener à des consommations différentes de celles homologuées.

Retrouvez tous les conseils d'ÉcoConduite pour tirer le meilleur parti de votre véhicule sur [www.citroen.fr](http://www.citroen.fr).

## CITROËN eTouch

Gamme de services innovants comprenant les Appels d'Urgence et d'Assistance Localisés, deux services gratuits qui garantissent en cas d'incident ou d'accident une localisation précise et une intervention rapide. Deux autres services sont également disponibles : un carnet d'Entretien Virtuel et un service d'Eco-Driving accessibles via l'espace personnalisé MyCITROËN sur Internet. Consultez les conditions générales d'utilisation.

## CITROËN FreeDrive

Une voiture hors normes doit bénéficier d'un service exceptionnel !

CITROËN FreeDrive est un service proposé aux propriétaires de Citroën DS5, afin de leur procurer de la sérénité en toute simplicité. Pendant toute la durée du contrat CITROËN FreeDrive, votre Citroën DS5 est intégralement garantie comme au premier jour et profite des meilleurs soins : les pièces défectueuses sont remplacées ou remises en état, main-d'œuvre comprise. L'intégralité des opérations d'entretien périodique et de maintenance de votre

Citroën DS5 (pièces d'usure, main-d'œuvre, lubrifiants et nettoyage intégral avec lavage intérieur et extérieur) est incluse dans le contrat CITROËN FreeDrive, sans un euro supplémentaire à déboursier. Vous disposez systématiquement d'un véhicule de remplacement à l'occasion des entretiens dans notre réseau. Vous bénéficiez d'une assistance étendue qui, en cas de panne mécanique, de décharge de batterie, de perte de clé, d'erreur de carburant ou de crevaillon, vous permet de bénéficier d'un dépannage par CITROËN Assistance 24 h/24, 7 j/7,

en France et dans toute l'Europe. En cas de besoin, toutes les solutions sont envisagées pour vous permettre de poursuivre votre voyage : véhicule de remplacement, hébergement, train ou avion selon les circonstances. Vous choisissez la durée (de 36 à 84 mois) et le kilométrage (de 30 000 à 175 000 km) correspondant le mieux à votre utilisation et à vos besoins. Pour les contrats CITROËN FreeDrive supérieurs à 48 mois, CITROËN assure la prise en charge complète du premier contrôle technique obligatoire.

## CITROËN : LE SERVICE BIEN COMPRIS

### LES CONTRATS DE SERVICE CITROËN

Consultez les conditions de ces contrats dans le réseau CITROËN.

#### • CONTRAT D'EXTENSION DE GARANTIE

De 2 à 5 ans de garantie complémentaire, de 40 000 à 175 000 km.\*  
Prolongement de la garantie contractuelle.  
Citroën Assistance étendue 24 h/24 - 7 j/7.  
Identification immédiate dans tout le Réseau CITROËN.

#### • CONTRAT ENTRETIEN & ASSISTANCE

De 3 à 7 ans, de 30 000 à 175 000 km.\*  
Entretiens périodiques Constructeur inclus.  
Citroën Assistance étendue 24 h/24 - 7 j/7.  
Identification immédiate dans tout le Réseau CITROËN.

#### • CONTRAT GARANTIE & ENTRETIEN

De 3 à 7 ans, de 30 000 à 175 000 km.\*  
Avantages du contrat Entretien & Assistance.  
Prolongement de la garantie contractuelle.

#### • CONTRAT FREEDRIVE

De 3 à 7 ans, de 30 000 à 175 000 km.\*  
Avantages du contrat Garantie & Entretien.  
Véhicule de remplacement à chaque entretien.  
Nettoyage intégral lors des opérations d'entretien.  
Remplacement des pièces d'usure (hors pneumatiques).  
Contrôle Technique (4 ans ou plus).

\* À la première des deux échéances atteinte. Kilométrage à compter du km 0 du véhicule.

Durée à compter de la date de première mise en circulation.

#### • GARANTIE CONTRACTUELLE : 2 ANS

Remise en état ou remplacement des pièces défectueuses reconnues par CITROËN.  
Citroën Assistance 24 h / 24 et 7 j / 7.

#### • GARANTIE ANTIPERFORATION

12 ans pour les véhicules particuliers.  
5 ans pour les véhicules utilitaires.

#### • GARANTIE PEINTURE

3 ans pour les véhicules particuliers.  
2 ans pour les véhicules utilitaires.

#### • CITROËN CHRONO SERVICE

Sans rendez-vous, une prise en charge de votre voiture pour toute intervention courante : vidange – pneumatiques – freins – échappement – suspension – accessoires.

#### • AUTO RELAIS

Un véhicule de courtoisie à tarif préférentiel, quand le vôtre est immobilisé à l'atelier.

**multicity**  
CITROËN

Découvrez CITROËN MULTICITY, le site de la Marque CITROËN dédié à vos déplacements :

- calcul du meilleur itinéraire porte à porte ;
- location de voiture au meilleur prix, en agence ou entre particuliers ;
- recherche d'un trajet en covoiturage ;
- réservation en ligne de billets de train, d'avion, hôtels ;
- des offres de séjours, week-ends et locations saisonnières ;
- accès à des services exclusifs, en tant que propriétaire d'une CITROËN.

Pour accéder à tous ces services, connectez-vous sur [www.multicity.citroen.fr](http://www.multicity.citroen.fr) ou appelez le 0 892 698 698 (0,34 € TTC/min).

 Retrouvez les applications ITINÉRAIRE ET TRANSPORT

et LOCATION DE VOITURE sur votre iPhone ou sur notre site mobile : [www.mobile.multicity.citroen.fr](http://www.mobile.multicity.citroen.fr).

CITROËN MULTICITY facilite tous vos déplacements.

**WRC**  
FIA WORLD RALLY CHAMPIONSHIP

**9** TITRES DE CHAMPION DU MONDE DES RALLYES  
SÉBASTIEN LOEB  
CLASSEMENT PILOTES

**8** TITRES DE CHAMPION DU MONDE DES RALLYES  
CITROËN  
CLASSEMENT CONSTRUCTEURS

CITROËN préfère **TOTAL**

POUR DÉCOUVRIR LA GAMME ET TOUTE LA CRÉATIVE TECHNOLOGIE CITROËN

Connectez-vous sur [www.citroen.fr](http://www.citroen.fr), depuis votre mobile sur <http://m.citroen.fr> ou téléchargez gratuitement l'application.

 Available on the App Store

 ANDROID APP ON Google play

**AUTOMOBILES CITROËN** : Société anonyme au capital de 159 000 000 euros – Siège social : 6, rue Fructidor, 75017 Paris 17 – RCS Paris 642 050 199. Ce document ne concerne que les véhicules commercialisés en UE. Les informations sur les modèles et leurs caractéristiques correspondent à une définition au moment de l'impression de ce document ; elles ne peuvent être considérées comme contractuelles. CITROËN se réserve le droit de modifier sans préavis les caractéristiques des modèles présentés, sans être tenu de mettre à jour ce document. AUTOMOBILES CITROËN atteste, par application des dispositions de la directive CEE n° 2000/53 CE du 18 septembre 2000 relative aux véhicules hors d'usage, qu'elle atteint les objectifs fixés par celle-ci et que des matières recyclées sont utilisées dans la fabrication des produits qu'elle commercialise. La représentation des teintes est indicative, les techniques d'impression ne permettant pas une reproduction fidèle des couleurs. Les véhicules transformés par des carrossiers peuvent présenter des caractéristiques techniques, des performances, des consommations, des émissions de CO<sub>2</sub> et des équipements différents. Si, malgré le soin apporté à la réalisation de ce catalogue, vous pensez qu'il comporte une erreur, n'hésitez pas à nous contacter. Pour tout renseignement, téléphonez à CITROËN Information Clientèle au 09 69 39 18 18 ou connectez-vous sur [www.citroen.fr](http://www.citroen.fr). Pour toute information sur le Service CITROËN, contactez l'un des Points de Vente de notre réseau en France. CITROËN Assistance : 0 800 05 24 24 (appel gratuit).



