

# les 2 cv?

Les 2 CV? Pourquoi un pluriel vient-il intituler cette brochure? Tout le monde connaît la 2 CV puisque, selon le nouvel adage, tout le monde a possédé, possède ou possédera une 2 CV. Mais pourtant il y a deux 2 CV différentes. Bien qu'une 2 CV soit par essence une voiture-à-tout-faire, elle s'est "personnalisée" au gré de son propriétaire. Elle peut être le modèle classique ou bien le modèle COMMERCIAL qui est un break en même temps qu'une 2 CV! Elles se réclament toutes de leur illustre naissance: en tant que 2 CV authentiques, elles sont évidemment des tractions avant, elles bénéficient toujours de cette fameuse suspension à batteurs à inertie et, bien sûr, du moteur refroidi par air. Différentes et toujours constantes, immuables et changeantes, doit-on dire "la" ou "les"? L'un et l'autre se dit ou se disent...



2 CV 1966

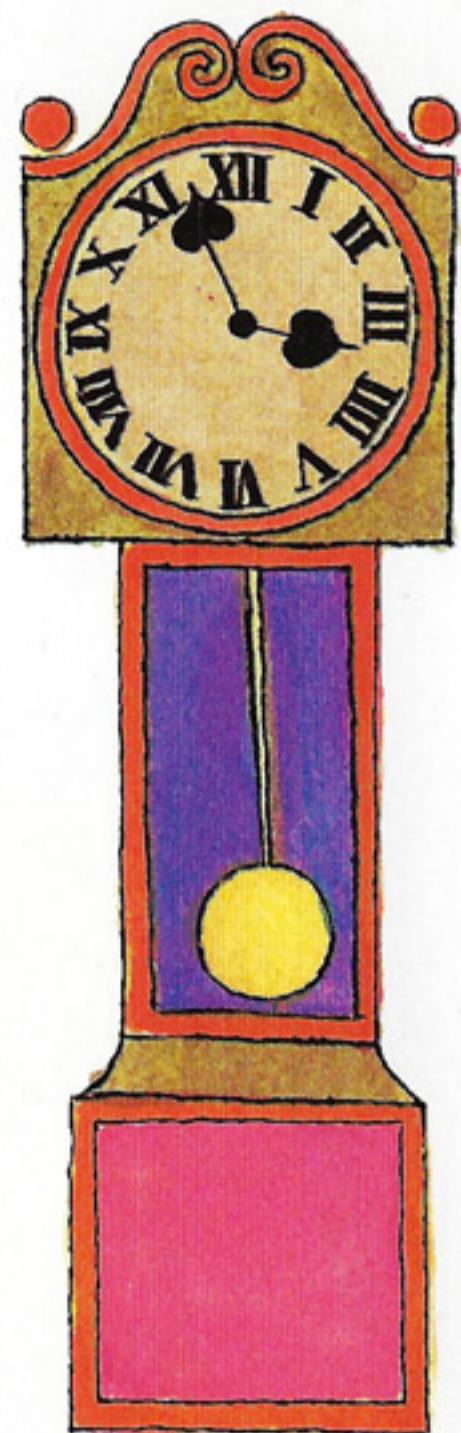
## les 2 cv en 1966

En 1966, la 2 CV apporte encore du neuf :  
deux glaces de custode pour mieux voir, une nouvelle calandre pour mieux paraître,  
de nouveaux pare-chocs pour se faire respecter,  
une suspension améliorée (amortisseurs hydrauliques à l'arrière)  
pour vous mieux respecter, un moteur plus souple et plus nerveux  
(nouvelles démultiplications de la boîte de vitesses)  
et, pour se ménager votre sympathie en ménageant vos forces, une maniabilité accrue  
par sa transmission homocinétique.

**les plus  
pratiques?  
les 2cv!**



**ACCUEILLANTES  
A  
TOUT**



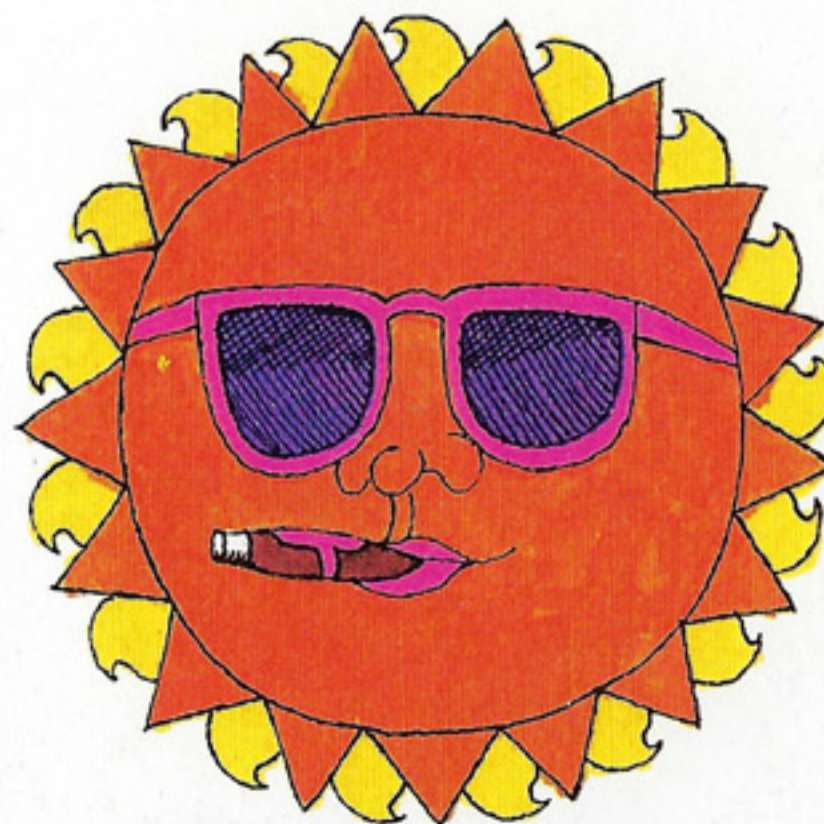
Fragiles ou volumineuses, elles acceptent toutes les charges que refusent les véhicules classiques. Leur vaste malle s'agrandit dans toutes les directions : porte de coffre, capote, banquette arrière s'enlèvent en quelques secondes pour faire de la place aux colis et objets les plus encombrants.

**confortables  
contre  
la  
fatigue**



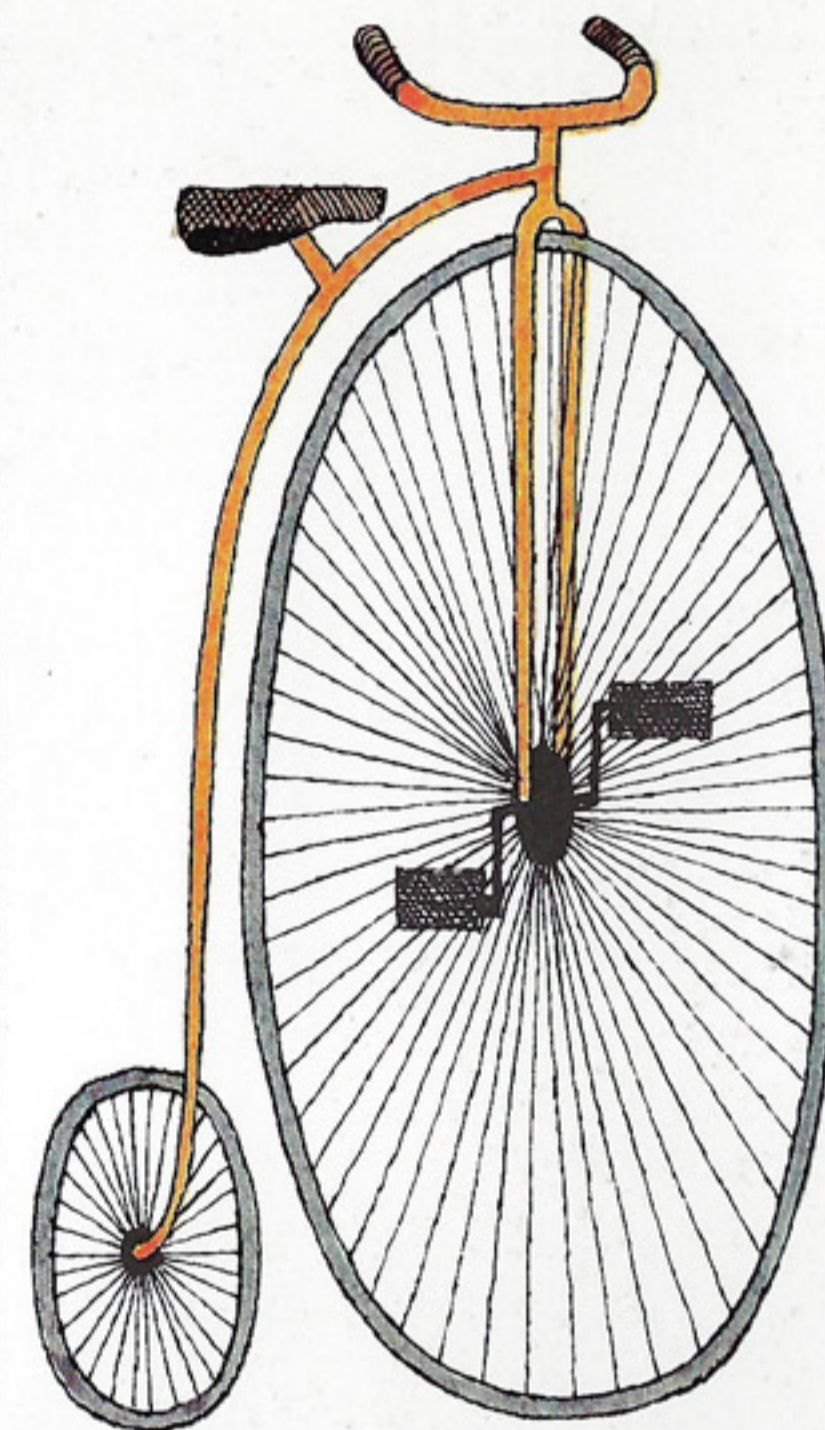
Vous aurez de la place à toutes les places, en largeur, en longueur, en hauteur, pour votre tête comme pour vos jambes, à l'avant comme à l'arrière. Plancher plat, accès facile, la douceur d'une suspension sans égale, une climatisation vraiment efficace (chauffage-dégivrage réglable, aérateur à la base du pare-brise, glaces mobiles s'ouvrant largement à l'avant). Leurs sièges souples sont amovibles : ils feront d'agréables banquettes pour les pique-niques ou le camping.

**décapotables  
comme  
les  
plus chères**



Au soleil, vous pourrez bronzer tout en roulant. Elles sont les seules à vous offrir cet avantage sans supplément de prix.

**simples  
comme une  
bicyclette**



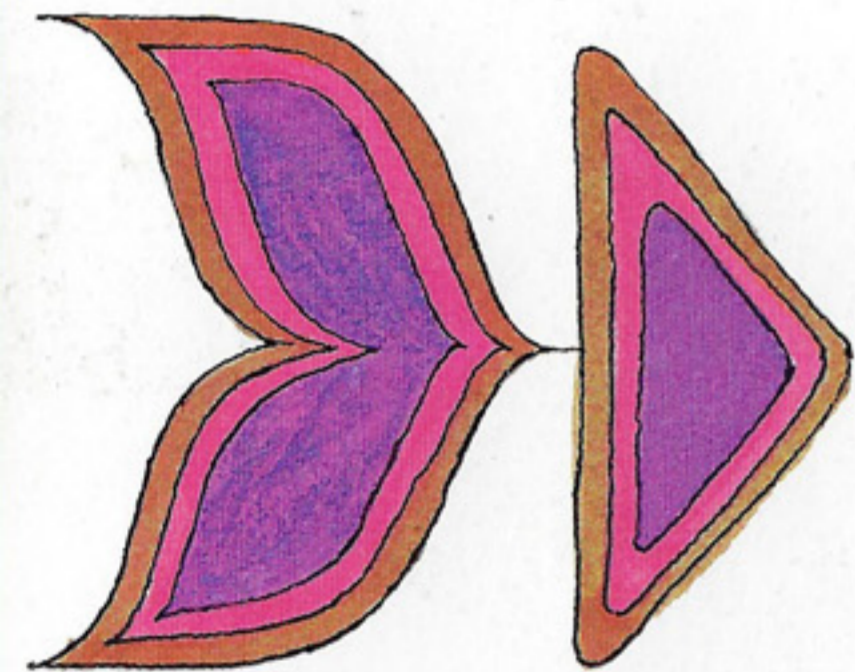
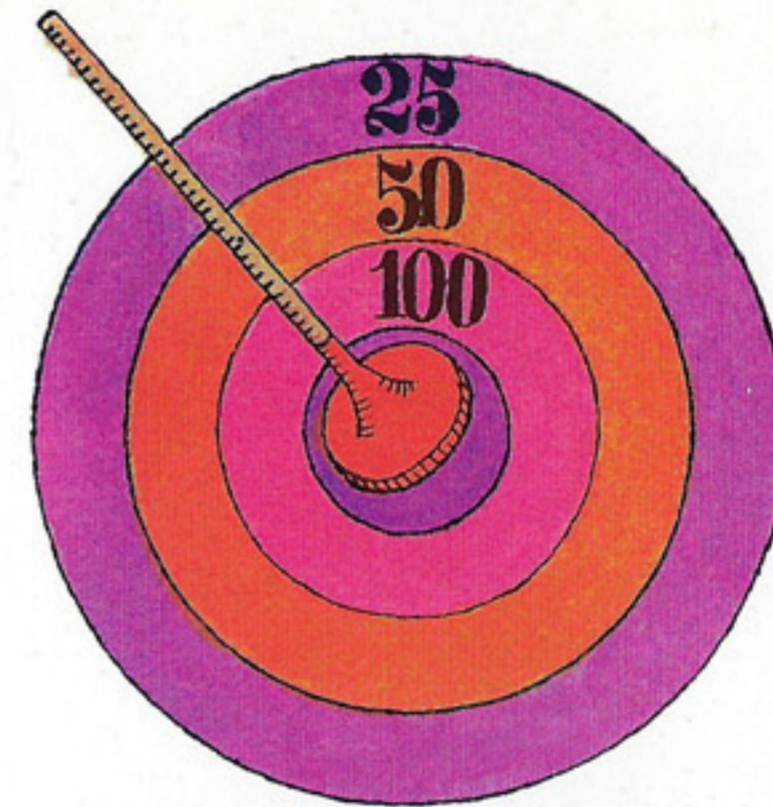
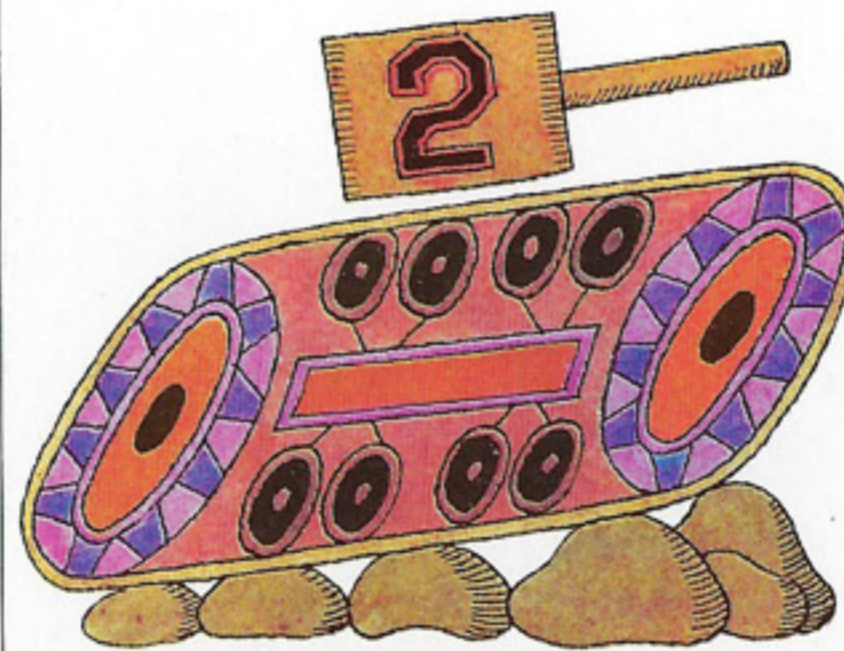
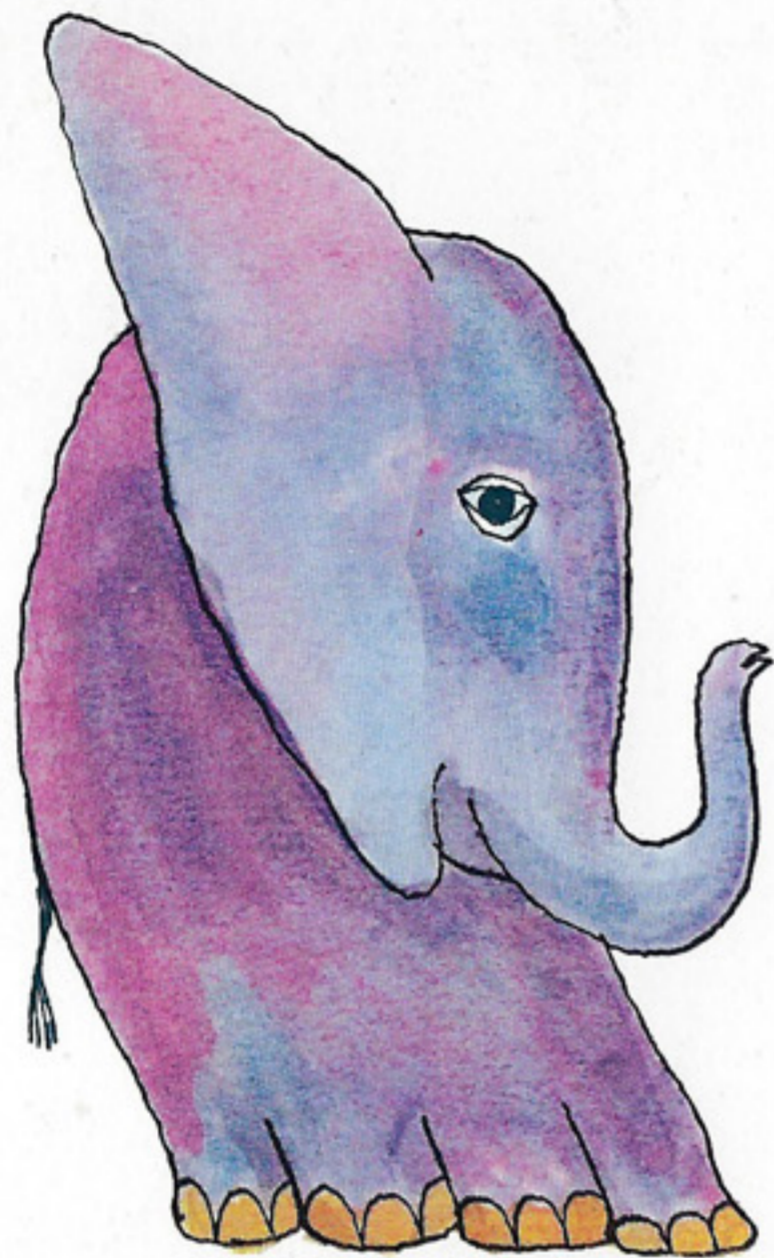
Leur conduite est simple et facile. Elles sont maniables et se garent facilement (faibles dimensions extérieures). Leurs quatre vitesses sont synchronisées, leur étagement est parfait. Leur moteur ne cale jamais et l'embrayage centrifuge permet de manœuvrer à l'aise dans les embouteillages, sans avoir à toucher la pédale de gauche.

**leur vitesse  
de pointe devient  
leur moyenne**

**ELLES ONT  
DES FREINS DE  
POIDS LOURDS**

**elles tiennent  
la route même  
sans route**

**elles  
collent à la  
route**



Leur suspension à interconnexion longitudinale, leurs amortisseurs hydrauliques à l'arrière, leurs roues indépendantes équipées d'un batteur à inertie qui supprime tout rebondissement, la répartition équilibrée de leurs masses, leur rapport poids/puissance leur confèrent une adhérence stupéfiante. Boue, neige ou verglas, les 2 CV passent partout.

Ce sont des tractions avant. Cette technique sans cesse perfectionnée par Citroën depuis 1934 signifie trente ans d'expérience et une avance que personne désormais ne pourra rattraper.

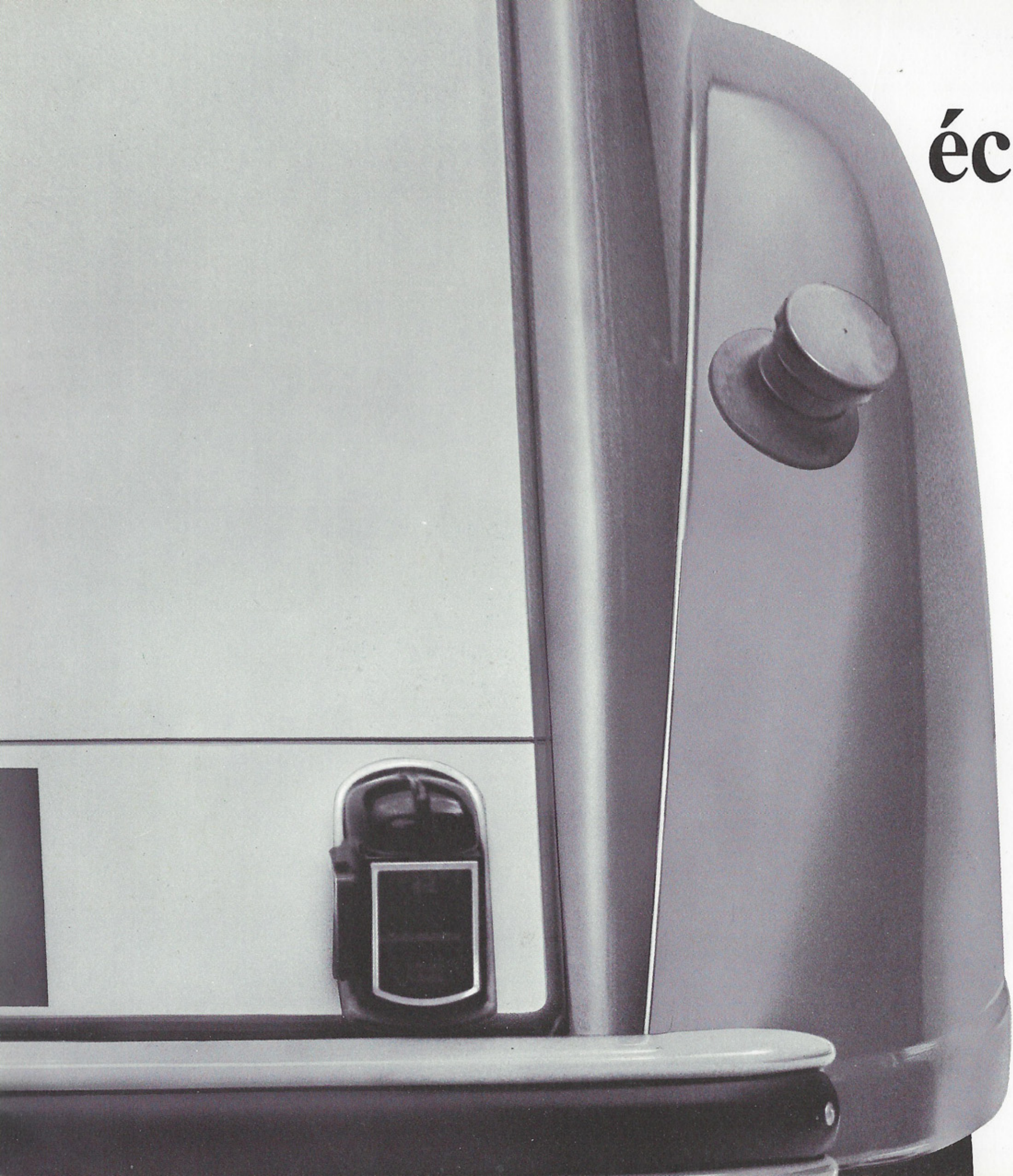
Grâce à leur tenue de route extraordinaire, vous arriverez en même temps que les autres mais sans risques et sans fatigue.

Ils ne chauffent jamais car ils sont dégagés des roues, ce qui permet une meilleure ventilation.

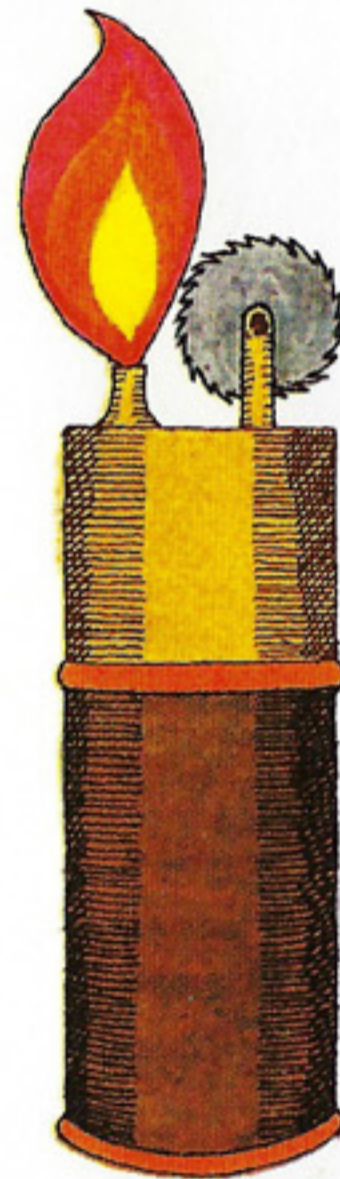
A black and white photograph showing a close-up of a vintage car's front wheel. The wheel features a multi-spoke hubcap with a central emblem, a dark tire with a visible tread pattern, and a light-colored wheel well. The car's body is visible in the upper right corner, and a side mirror is partially seen on the left. The overall composition is a high-angle shot focusing on the wheel's details.

**les plus  
sûres? les  
2cv!**

**les plus  
économiques?  
les 2cv!**

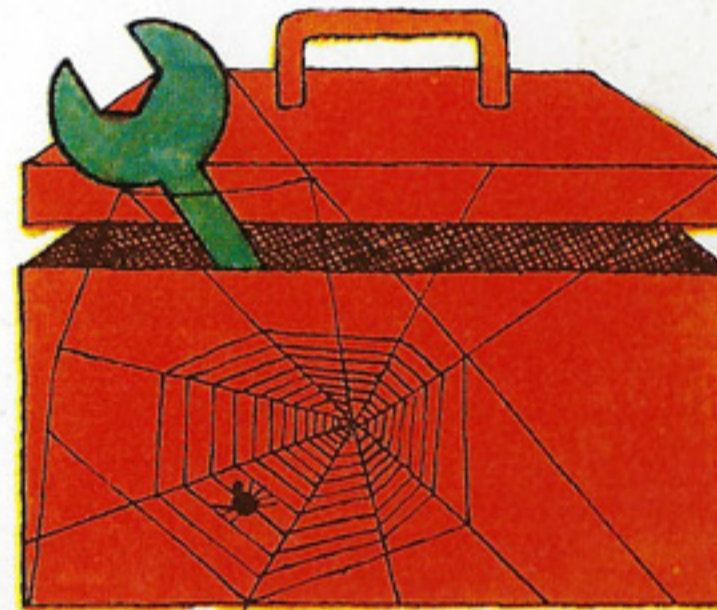


**PRESQUE  
PAS  
D'ESSENCE**



Avec une consommation moyenne de 5 litres aux 100 km, elles vous offrent le kilomètre le moins cher du monde, les joies de l'automobile pour bien moins que les transports en commun.

**presque  
pas  
d'entretien**



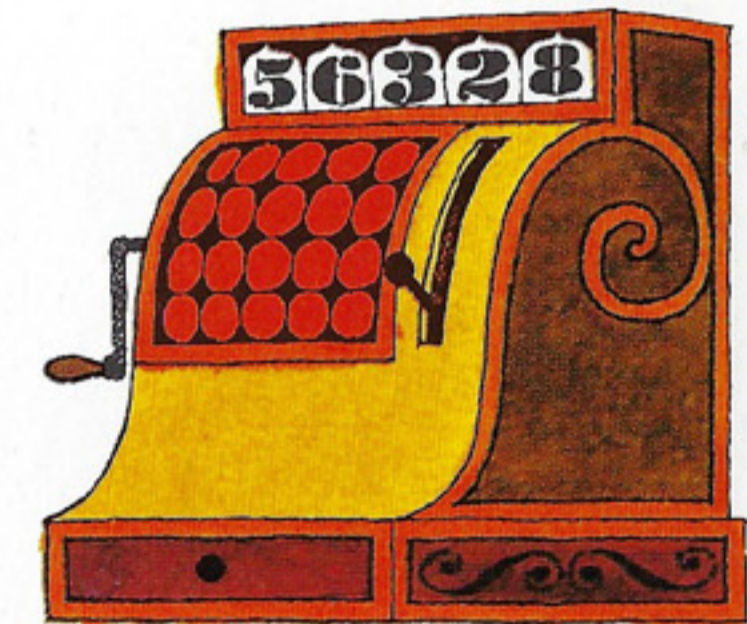
Pas d'antigel, faciles à graisser (4 points de graissage en tout et un carter qui ne réclame que 2 litres d'huile), elles sont faciles à laver (carrosserie sans protubérance, capote intachable, tapis de sol en caoutchouc peuvent se laver à grande eau).

**PRESQUE  
PAS DE FRAIS DE  
REPARATION**



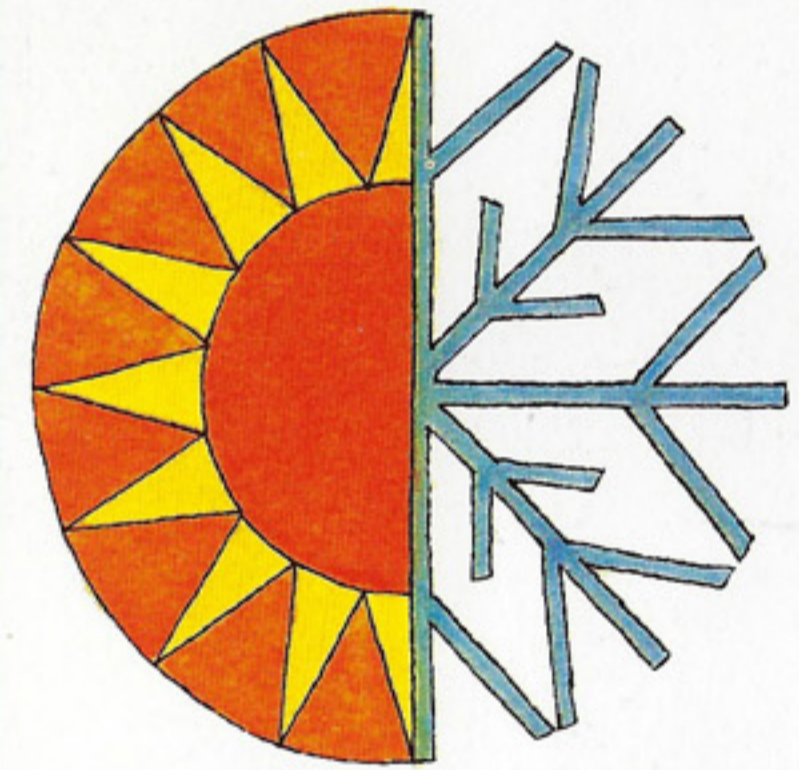
Les organes du moteur sont très accessibles. Les éléments de la carrosserie s'enlèvent et se replacent facilement. Leurs pièces détachées sont très bon marché.

**presque  
pas de perte à la  
revente**

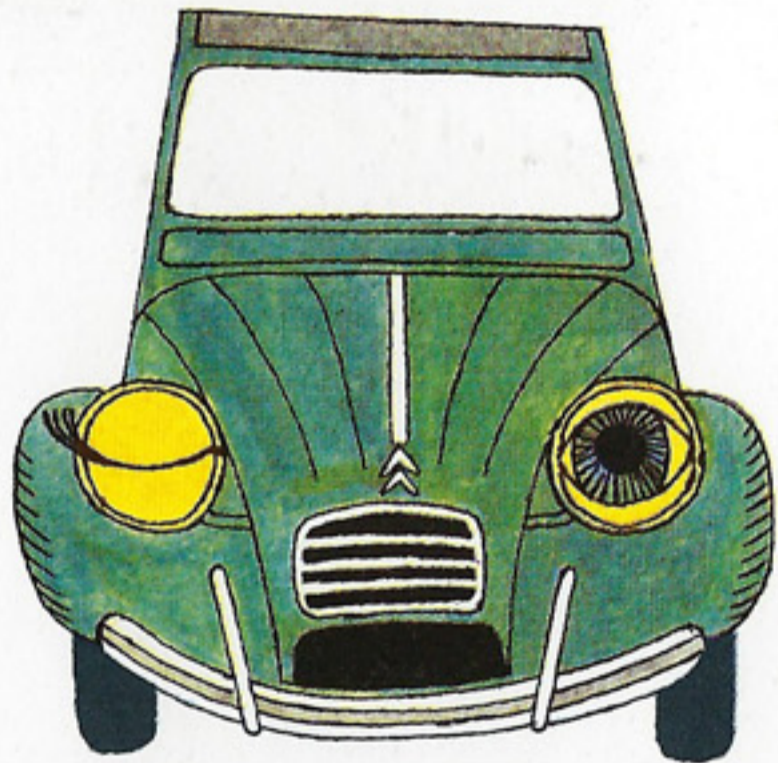


Lorsque vous les revendrez vous ferez encore une bonne affaire. Ce sont aussi de bons placements.

**elles  
endurent  
tout**



**elles sont  
astucieuses**



De nombreuses astuces ôtent tout souci à l'utilisateur : enfermés, les ressorts de la suspension ne peuvent rouiller ; un retardateur de ralenti évite le gaspillage d'essence ; pas d'ennui de joints de culasse, une fabrication de précision a permis de s'en passer ; un allumage à distribution simple supprime les pannes ; un reniflard empêche les fuites du carter...

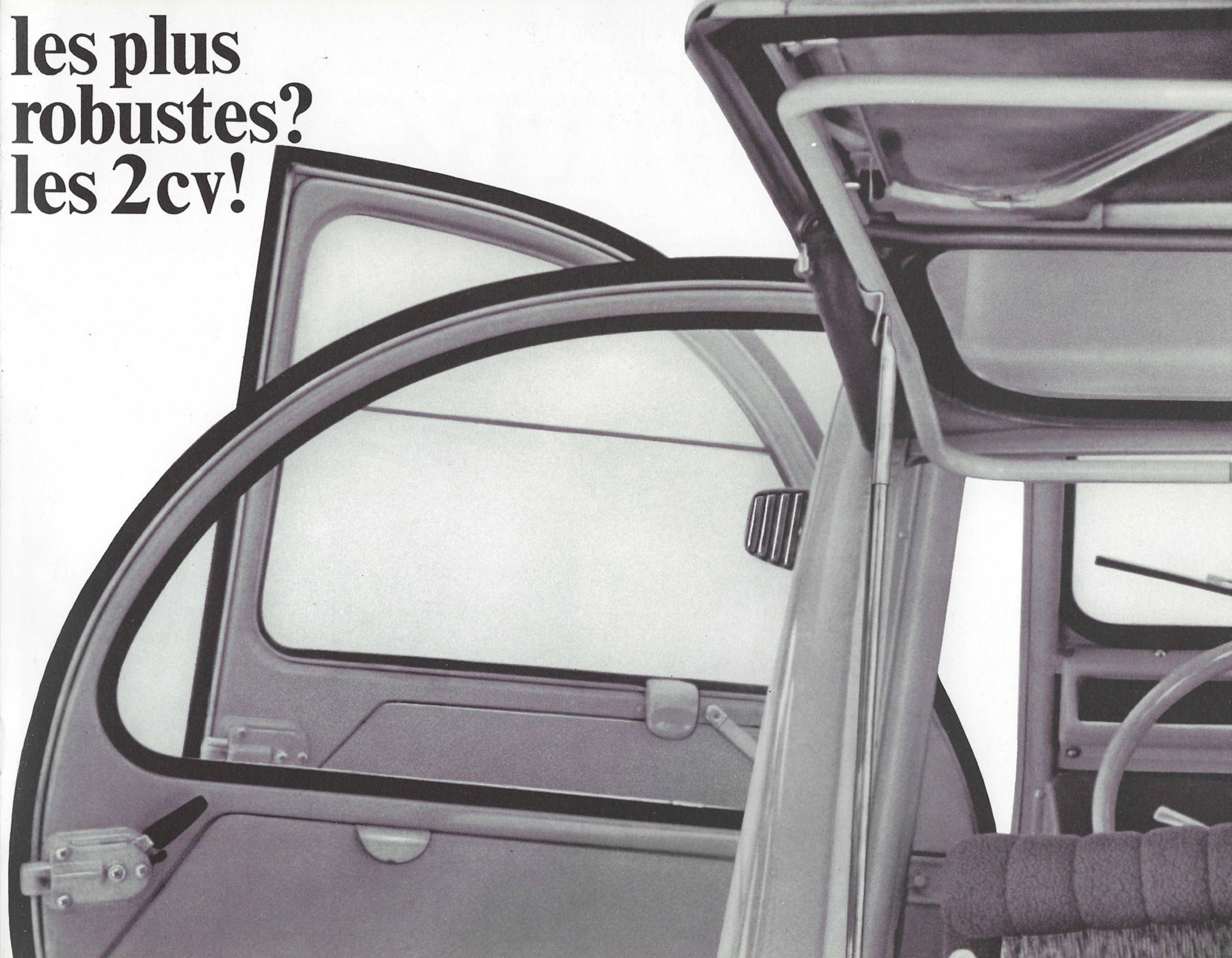
Grâce à leur refroidissement à air, elles ne craignent ni le froid ni la chaleur. Elles peuvent coucher dehors toute l'année.

**ELLES DEVIENNENT  
CENTENAIRES  
EN MILLIERS DE  
KILOMETRES**

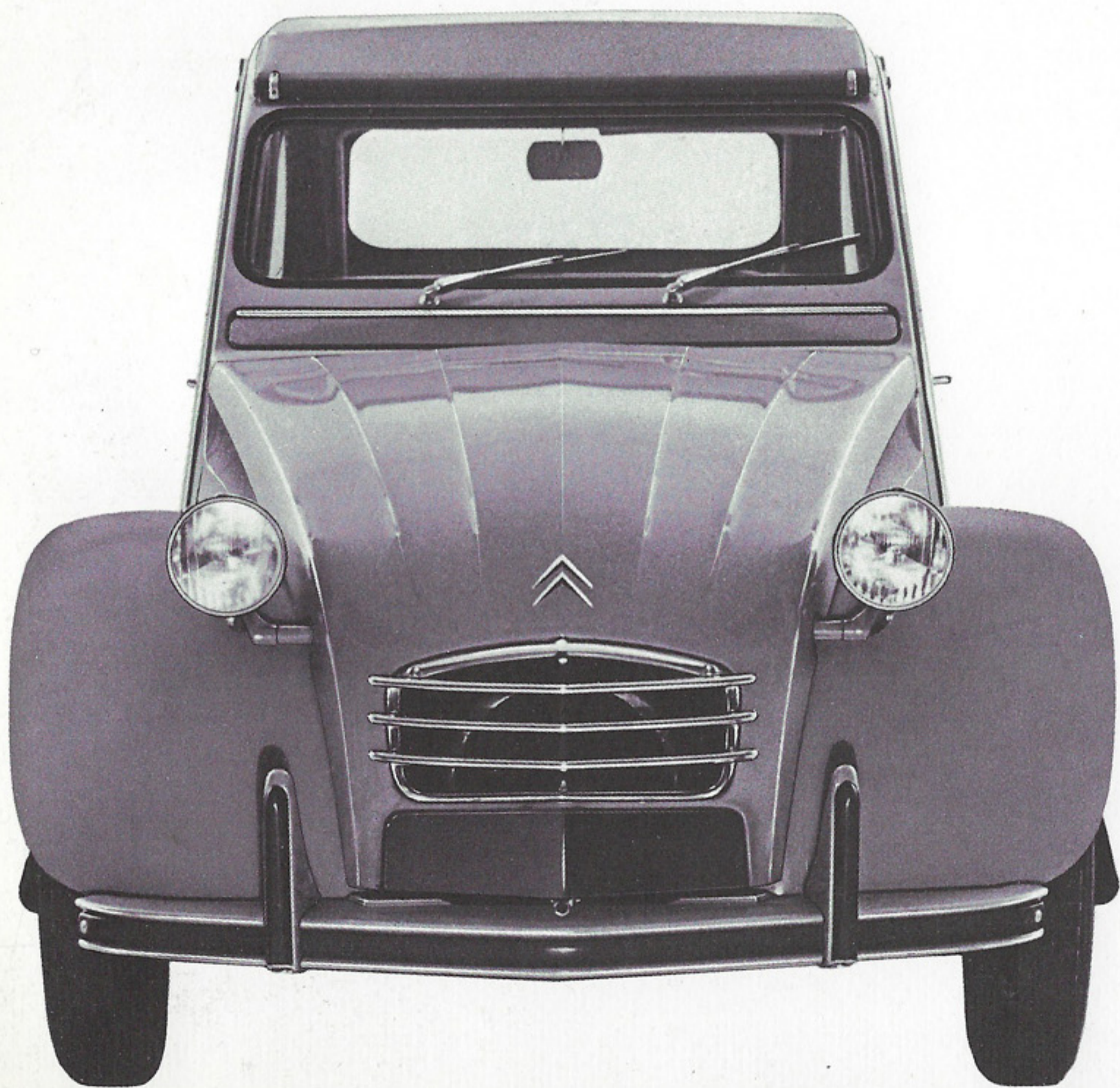


On ne compte plus les 2 CV qui ont dépassé 300.000 km. Grâce à leurs synchros « positifs », leur boîte est obligatoirement ménagée. Grâce aux soupapes refroidies par le circuit d'huile, la 2 CV ne « grille » jamais ses soupapes. La marche à régime maximum est réellement indéfinie.

**les plus  
robustes?  
les 2cv!**



# 2 CV CITROËN



# 2 CV COMMERCIALE



## 2 CV COMMERCIALE

Sous la carrosserie d'une berline 2 CV de tourisme, la COMMERCIALE cache les possibilités multiples d'une fourgonnette. Voiture particulière ou véhicule utilitaire à votre choix, elle s'adapte sans peine à tous les usages. A l'arrière, une grande porte hayon s'ouvre de bas en haut jusqu'au dessus de la lunette. Solidement nervuré, un vaste plancher plat est accessible de l'arrière et par les portes latérales. La banquette arrière se replie sans effort. Il suffit de la faire basculer vers l'avant pour libérer le compartiment de charge, soit un volume utile de 1,250 m<sup>3</sup>.

**moteur** 4 temps - cylindrée 425 cm<sup>3</sup> (66 × 62) - 2 cylindres opposés à plat - Chemises amovibles - Refroidissement à air - Taux de compression : 7,5 - Carburateur Solex 28 CBI (avec retardateur de ralenti incorporé en cas d'embrayage centrifuge) - Culasses hémisphériques - Soupapes en tête - Radiateur d'huile - Puissance 18 ch SAE à 5 000 tr/mn - Couple : 2,85 m/kg SAE à 3 000 tr/mn.

**boîte de vitesses** : 4 vitesses AV synchronisées + Marche AR.

**direction** à crémaillère.

**freins hydrauliques** sur les 4 roues - Tambours AV à la sortie du différentiel - Surface totale de freinage : 386 cm<sup>2</sup>.

**transmission** Roues AV motrices - Avec joints de traction homocinétiques - Couple : 8 × 29 - Embrayage monodisque à sec (sur demande : accouplement centrifuge auxiliaire doublant l'embrayage monodisque).

**suspension** à interaction entre roues AV et AR. 4 ressorts hélicoïdaux de suspension et 4 blocs anti-galop - 4 roues indépendantes contrôlées chacune par un batteur à inertie - Amortisseurs à friction à l'AV et hydrauliques à l'AR.

**châssis** Plate-forme avec longerons incorporés.

**pneus** 125 × 380 «X» à chambre incorporée.

**électricité** Équipement 6 V - Batterie : 46/54 A/h - Phares réglables en hauteur du poste de conduite - Avertisseurs et éclairage commandés par manette unique sous le volant - Essuie-glace électrique.

**capacités** Essence : 20 litres - Huile moteur : 2 litres - Huile BV : 1 litre.

**poids à vide** 510 kg.

**poids total en charge** 860 kg.

**vitesse maximum en plat** 95 km/h.

**consommation** 5 à 6 litres selon moyenne.

