

"AK" fourgonnette Citroën de 350 kg

ak

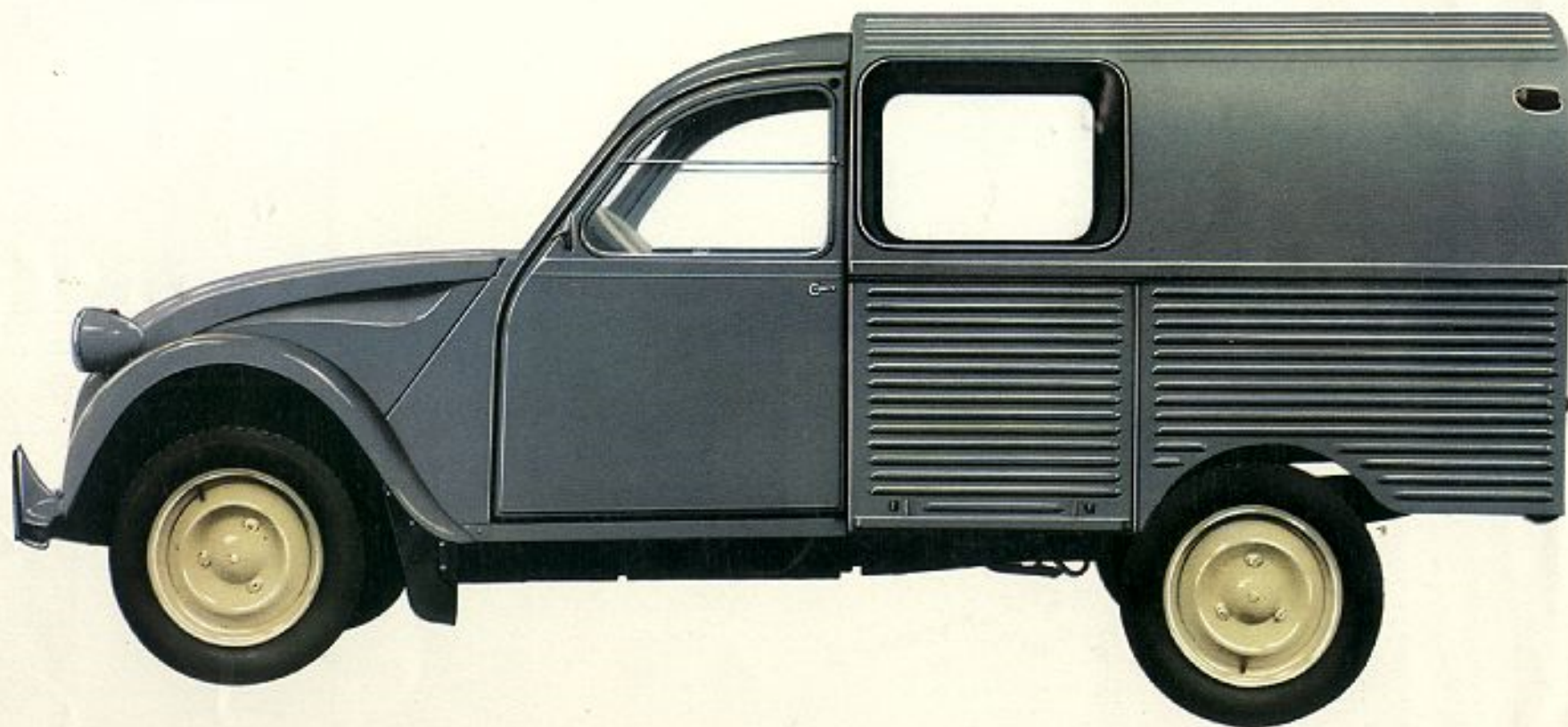
D'une conception analogue
à celle de la fourgonnette
2 CV AZU de 250 kg,
la nouvelle fourgonnette
AK est :

Plus puissante

Elle est équipée du moteur de l'AMI 6 dont elle possède également le freinage et les transmissions.

Plus spacieuse

La caisse de la fourgonnette "AK" mesure (en longueur) 20 cm de plus que celle de l'AZU, elle possède des glaces latérales et présente à l'AR de chacune de ces glaces une surface destinée à recevoir des panneaux ou inscriptions publicitaires.



Caractéristiques

Poids à vide : 610 kg

Poids total en charge : 1060 kg

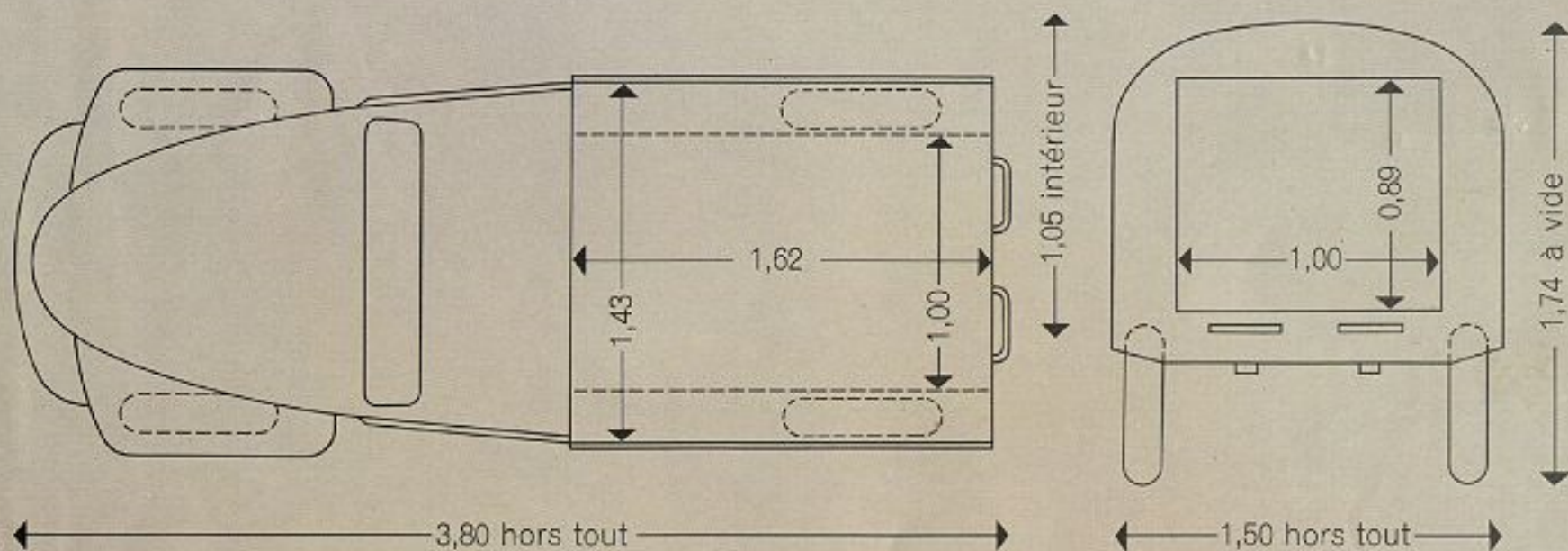
Charge utile : 350 kg (en plus du conducteur)

Longueur : 1,62 m

Largeur : 1,43 m (au-dessus des passages des roues)

Hauteur : 1,05 m

Volume utile de la caisse (cabine non comprise) : 2,10 m³



Moteur

4 temps - cylindrée 602 cm³ (74 x 70) - 2 cylindres opposés à plat - chemises amovibles. Refroidissement à air. Taux de compression : 7,75. Carburateur Solex 30 PIC S. Culasses hémisphériques - soupapes en tête. Radiateur d'huile. Puissance : 22 ch SAE à 4500 tr/mn. Couple 4 m/kg SAE à 2500 tr/mn.

Boîte de vitesses

4 vitesses AV synchronisées + Marche AR.

Direction

à crémaillère.

Freins

Hydrauliques sur les 4 roues. Tambours AV à la sortie du différentiel. Surface totale du freinage : 584 cm².

Transmission

Roues AV motrices. Couple 8 x 29. Embrayage monodisque à sec.

Suspension

à interaction entre roues AV et AR - 4 ressorts hélicoïdaux de suspension et 4 blocs anti-galop. 4 roues indépendantes contrôlées chacune par un amortisseur hydraulique et un batteur à inertie.

Châssis

Plate-forme avec longerons incorporés.

Dimensions

Longueur hors tout 3,80 m.
Largeur hors tout 1,50 m.

Pneus

135 x 380 X.

Electricité

Équipement 12 V. Batterie 40 A/h. Alternateur 240 W. Phares réglables en hauteur du poste de conduite. Avertisseurs et éclairage commandés par manette unique sous le volant.

Capacité

Essence : 25 litres. Huile moteur : 2,5 litres.
Huile BV : 1 litre.

Poids à vide

(réservoir plein) 610 kg.

Poids total en charge

1060 kg.