

dans votre vie, il y aura une
DYNA PANHARD...

... et des Souvenirs.

*Souvenirs heureux
que vous évoquerez un jour
en un charmant dialogue.*

*Tu te souviens de la Dyna, la voiture de notre jeunesse.
Nous l'avons tellement aimée! Elle était obéissante et vive, sensible comme une amie dévouée.*

Panhard l'avait lancée au milieu du siècle dernier, en 1948.
Tout, dans le monde ravagé, devenait extrêmement coûteux à l'achat et plus encore à l'entretien : matières premières rares, main-d'œuvre chère... La Dyna était attendue, car la Qualité, ce luxe des sages, s'imposait pour faire face aux difficultés de l'heure.
Que de budgets remis en équilibre par la Dyna !

*En commençant par le nôtre. Feuilletant ces jours-ci un vieux livre de comptes, j'ai lu au chapitre amortissement, le prix d'achat de la Dyna et en regard ses dépenses : essence, garage, assurance, impôts, entretien, réparations, comparées une à une à celles de toutes les voitures de nos amis.
La conclusion inattendue de ce compte rigoureux, écrite de ta main généreuse : " Dyna amortie deux ans plus tôt... manteau de fourrure 95.000 francs. "*

On disait de la Dyna : " elle vit de l'air du temps " ... du temps des rarissimes tickets d'essence.
Le garagiste qui guettait l'âge de sa révision l'attendit longtemps : 100.000 kilomètres ! il n'y croyait pas.

Chevalier du Tastevin aux inoubliables fêtes de Beaune, tu le fus pour une seule et péremptoire raison : notre voiture avait horreur de l'eau... Le Président prophétisa, en levant son verre aux personnalités étrangères venues selon la coutume faire la cour à Sa Majesté le Vin, « l'année de la Dyna, voiture sans radiateur, sera exceptionnelle dans tous les chais de France ».

Quel beau rallye entre amis à cette occasion ! La Dyna semblait faire la police de la route.
Après des poursuites acharnées et les ayant dépassées, elle arrêtait les voitures qui s'avouaient vaincues.
On se saluait, on demandait à connaître cette élégante et jeune conquérante. La route sentait bon le sport, la courtoisie, l'esprit, la gastronomie... La France ressuscitait.
Tu as toujours eu peur de la vitesse, mais tu adorais celle de la Dyna, ayant une confiance absolue dans ses vigoureux chevaux, sa direction, ses freins, sa suspension si douce, et son incomparable " tenue de route ".

La Dyna aimait, à l'occasion, les petits chemins défoncés, souvent si pittoresques, les routes sinueuses de montagne l'amusaient; par ses larges baies les paysages y entraient tout entiers avec leur ciel.

Bien des années après, on nous a vainement tentés par des reprises " exceptionnellement avantageuses ", mercantile formule d'ingratitude.
La Dyna que nous aimions termine sa vie à la campagne, dans la remise où nichent les hirondelles.



LES GRANDS VOYAGES : « J'arrive à loger les deux grandes malles dans la DYNA et tu vois, j'ai encore de la place... Je peux ajouter à nos bagages tous ceux que tu trouves " indispensables " ».

LE MÉDECIN : « Je peux facilement installer dans ma DYNA un malade couché sur un brancard. Il peut ainsi voyager confortablement, sans risque de heurts ni de glissements, je trouve cette solution très pratique en cas d'urgence. »

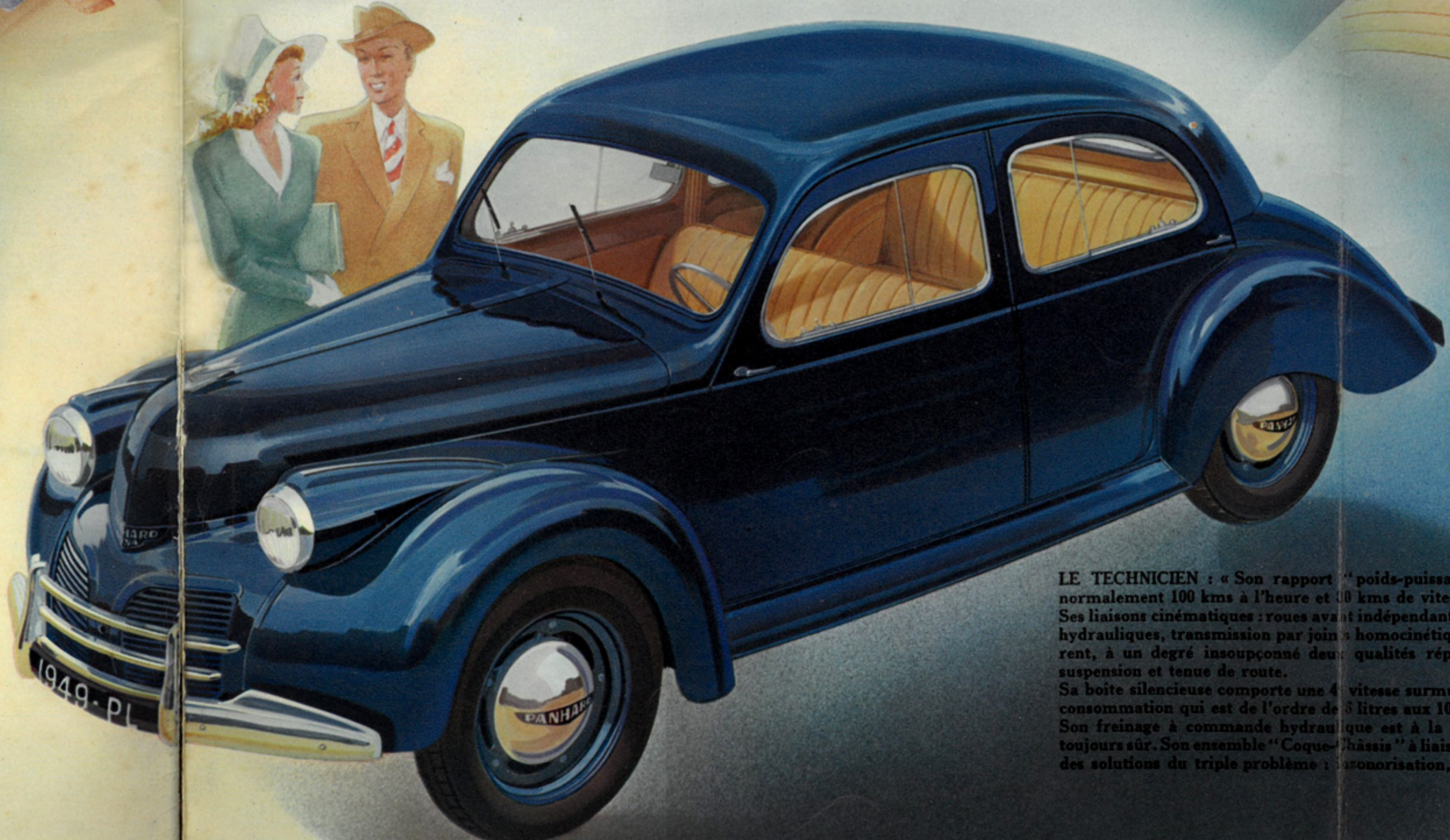
LE CAMPING : « Nous sortons souvent tous les quatre avec Alain et sa femme, et notre DYNA nous fait partager avec eux les meilleures heures de nos week-ends. Que de bons souvenirs... et que de projets en perspective!... partir... avec une DYNA ».



...la jeune DYNA qui " fait parler d'elle " forcera votre choix.

Continuant la tradition de perfection, apanage de ses aînées, elle donne la solution du difficile problème de la qualité, devenu de notre temps celui de l'économie et de la sagesse. Notre passé (cent ans d'industrie) est garant de notre présent : la Dyna. Toujours et partout la même qualité :

LA QUALITÉ PANHARD



LE POINT DE VUE DE LA FEMME : « L'intérieur de ma DYNA fait partie de mon " intérieur " et j'aime arranger ma voiture à mon goût personnel. J'y retrouve toutes mes aises, tout mon confort ». « J'y suis chez moi ».

LES ENFANTS : « Maintenant nous aussi nous campons. Papa et maman couchent sous la tente. Nous dormons tous les trois dans la DYNA comme dans un vrai lit, c'est chic ! On dort mieux qu'à la maison ».

" L'AMI DE L'HOMME " : « Et moi... est-ce que je n'ai pas quelque chose à dire... J'accompagne mon monde un peu partout et sans en avoir l'air, je compare les autres voitures à " notre " DYNA. Entre nous je la préfère, les coussins y sont très doux ».



LE TECHNICIEN : « Son rapport " poids-puissance " : 19 kgs par cheval permet normalement 100 kms à l'heure et 100 kms de vitesse moyenne. Ses liaisons cinématiques : roues avant indépendantes, bayenné, direction, 4 amortisseurs hydrauliques, transmission par joints homocinétiques, TRACI TORSION ANT, lui confèrent, à un degré insoupçonné deux qualités réputées inconciliables : souplesse de suspension et tenue de route. Sa boîte silencieuse comporte une 4^e vitesse surmultipliée, facteur d'économie dans la consommation qui est de l'ordre de 5 litres aux 100 kms. Son freinage à commande hydraulique est à la fois extraordinairement puissant et toujours sûr. Son ensemble " Coque-Châssis " à liaison élastique brevetée est la meilleure des solutions du triple problème : sonorisation, résistance, facilité de réparation. »

LES FOURGONNETTES "DYNA"

Rapides, économiques, les DYNA PANHARD sont à la ville comme à la campagne la solution idéale des livraisons à domicile et des petits transports.

Rapides

Elles se jouent des encombrements : premières stoppées au feu rouge, premières démarrées au feu vert.

Confortables

Remarquablement suspendues, d'accès facile, leur conduite sans fatigue permet de longues courses et de nombreuses livraisons.

Maniables

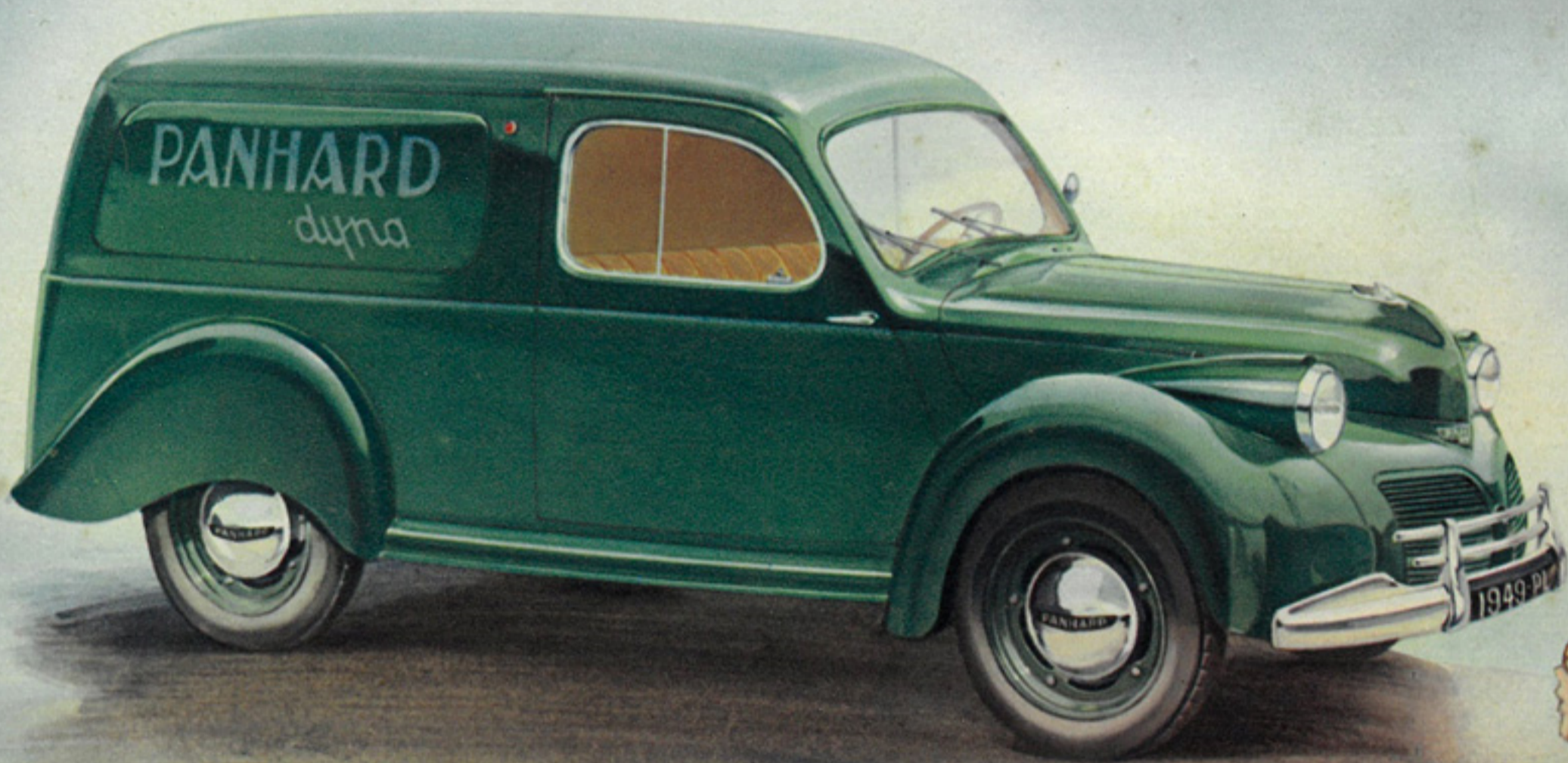
Grâce à leur braquage, à leur direction précise et douce, à leur encombrement réduit, elles circulent partout et se garent dans un espace restreint.

Élégantes

Par leur tenue, elles contribuent au prestige des Maisons qui les utilisent.

Économiques

Tout en elles, par la qualité, concourt à l'économie : consommation de 6 litres aux 100 kms, budget d'entretien et de réparation minime.



PANHARD

CARACTERISTIQUES DE LA DYNA

Moteur 4 temps à essence : Isolé du cadre rigide par blocs caoutchouc.

Deux cylindres opposés refroidis par l'air.

Alésage 72 ^m/_m course 75 ^m/_m cylindrée 610 cm³.

Régime normal 4.000 t/m. Puissance fiscale 3 CV.

Puissance au frein : 24 CV.

Soupapes en tête - rappelées par barres de torsion (brevet P.L.).

Cylindres - isothermiques - chemisés fonte spéciale.

Vilebrequin sur paliers à rouleaux.

Bielles sur roulements à rouleaux spéciaux sans frottement (brevet P.L.).

Graissage et alimentation d'essence par pompes.

Carburateur avec starter et filtre à air, Réservoir AR capacité 28 l.

Allumage par batterie 12 V. 40 A.H. (sous le capot).

Dynamo à régulateur de charge - Démarreur à commande positive à main.

Grande accessibilité de tous les organes.

Transmission : Embrayage à sec - disque unique.

Boîte à 4 vitesses : 3^e en prise directe et 4^e silencieuses et synchronisées. La 4^e est surmultipliée pour permettre une conduite très agréable et très économique à la fois en ville et sur route.

Traction AV. - Roues AV. indépendantes. Transmission par joints homocinétiques.

Châssis : Empattement 2 m. 130. Voie 1 m. 220.

Ressorts transversaux à l'AV.

Suspension AR. autostabilisatrice et antiroulis, isolée du châssis, comportant un essieu AR. en V articulé sur la traverse AR. du châssis et des barres de torsion à grande flexibilité - Amortisseurs hydrauliques AV et AR.

Freins au pied : sur les 4 roues auto-serreurs à commande hydraulique AV et AR ; à main sur roues AR par commande mécanique. Direction à crémaillère - Rayons de braquage 4 m. 25. (g. et dr.).

Carrosserie : Berline 4 portes, 4 places, type coque rigide, en alliages d'aluminium.

Insonorisation du cadre par interposition d'isolants en caoutchouc (brevet P.L.).

Siège AR rabattable et Coffre AR de grande capacité. Fermeture du capot commandée de l'intérieur.

Roue de rechange AR. Emplacements latéraux du cric permettant de soulever chaque roue séparément.

Encombrement : Longueur 3 m. 820 hors tout. Largeur 1 m. 440. Hauteur à vide 1 m. 560, en charge 1 m. 430.

Largeur aux coudes : AV. 1 m. 220. AR. 1 m. 180.

Vitesse : 100 Kmh. environ. Permettant des moyennes de 80 kms.

Poids : En ordre de marche 550 Kg. environ.

Consommation : Essence : 6 litres environ aux 100 km.

Pneus : 135 X 400 ; ou sur demande, 145 X 400.