

CHRYSLER



CHRYSLER PACIFICA / PACIFICA HYBRID / GRAND CARAVAN 2025





Bien arrimer le chargement.



POINTS FORTS DE LA PACIFICA

L'équipement supérieur de la Chrysler Pacifica fait en sorte qu'elle se distingue de façon claire dans sa catégorie, élevant la fonctionnalité familiale à un tout autre niveau. Elle est synonyme d'innovation dans virtuellement tous les aspects : sièges et aménagements intérieurs luxueux, rangement ingénieux et innovations au niveau de l'entrée, systèmes de divertissement évitant tout ennui, caractéristiques de sécurité qui donnent confiance, solutions d'alimentation écologiques... En bref, la Pacifica prend les devants dans tous les aspects de la conduite quotidienne.

IMPRESSIONNANTE SOUS TOUS SES ANGLES



La Chrysler Pacifica est un modèle aux multiples talents dont l'aspect photogénique commence avec son bouclier avant ciselé et continue avec une calandre supérieure à losanges en noir brillant, des enjoliveurs de calandre chromés brillants, une calandre inférieure plus mince et un design aérodynamique. Des feux arrière à DEL distinctifs s'étendent sur toute la largeur du bouclier arrière, offrant une approche arrière incomparable, tandis que les phares et les feux de jour à DEL (DRL) offrent une projection lumineuse accrue et améliorent la portée de la visibilité dans les virages.

La Pacifica Pinnacle^{MD} projette son pedigree haut de gamme avec une expression de luxe sans équivoque. La carrosserie sculptée est soulignée par des éléments contrastants et des emblèmes distinctifs avec des finitions extérieures chromées, ainsi que par des roues de 20 po en aluminium poli sur le modèle à transmission intégrale (TI) à essence et des roues de 18 po en aluminium poli de série sur le modèle de véhicule hybride électrique rechargeable (VHR). Les technologies évoluées à bord, ainsi que les aménagements intérieurs et le rangement de qualité supérieure, élèvent à un tout autre niveau les commodités pour les familles.

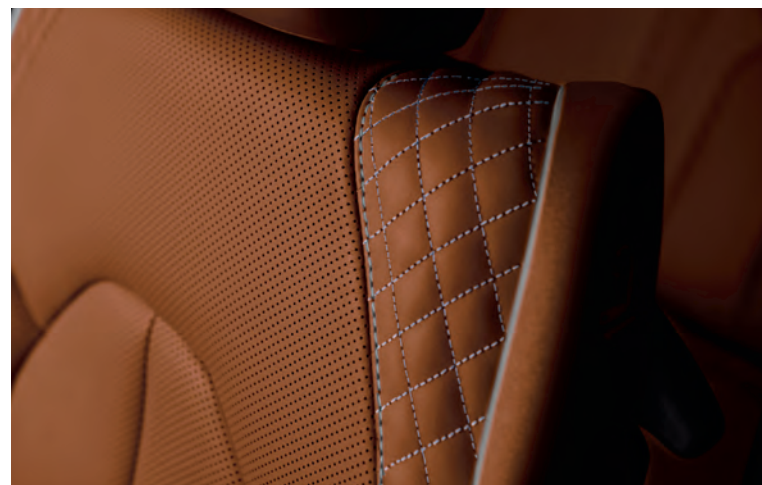


Pacifica Pinnacle en noir diamant.

AU-DELÀ DE TOUTES LES ATTENTES

LE PLUS LUXUEUX HABITACLE DE SA CATÉGORIE^{1*}

Le raffinement est redéfini lorsque vous découvrez le confort de la Pacifica Pinnacle^{MD} haut de gamme. Disposant de nombreuses caractéristiques luxueuses, la finition supérieure comprend des sièges à dessus en cuir matelassé Nappa sépia durable aux trois rangées. Le cuir texturé de haute qualité s'étend aux accoudoirs, aux supports et aux coussins amovibles dotés d'un revers en suède rembourré pour une dose supplémentaire de luxe.



DESIGN INTUITIF

La Pacifica a le talent pour anticiper tous les besoins de ses passagers, y compris ceux du conducteur. Ils sont maintenus à l'aise grâce à des sièges spacieux, au rangement polyvalent et à la facilité d'entrée et de sortie. Grâce à la recharge et à la connectivité pour plusieurs appareils, l'ensemble cinéma Uconnect^{MD} pour la famille, livrable en option, qui inclut le divertissement aux sièges arrière avec Amazon Fire TV intégré², aide à profiter à fond du temps de conduite avec votre famille.

Le rangement des sièges avant de la Pacifica comprend l'ultraconsole et la console haut de gamme à deux niveaux. Un panneau d'accès permet d'accueillir des objets comme un sac à main, une tablette ou un ordinateur portable. Le tapis de recharge sans fil livrable en option permet d'alimenter votre téléphone et jusqu'à 12 ports USB livrables en option, (dont le type-C pour un chargement plus rapide), confère à la Pacifica le statut de centre d'information électronique pour votre famille.

Amazon, Fire et toutes les marques connexes sont des marques de commerce d'Amazon.com, Inc. ou de ses sociétés affiliées.

* Remarque à propos de cette brochure : toutes les divulgations figurent sur la dernière page.

SYNTONISER ET ACTIVER

ACOUSTIQUE DE CATÉGORIE SUPÉRIEURE

La technologie intégrée de contrôle actif du bruit de série (ANC) élimine les bruits indésirables pour rendre l'habitacle encore plus silencieux. Elle permet également d'obtenir une qualité sonore supérieure grâce au système audio de série à six haut-parleurs.

LE SYSTÈME UCONNECT^{MD} EST VOTRE CENTRE DE COMMUNICATION

Votre Pacifica offre un large éventail de caractéristiques de communication et de divertissement avec le système à écran tactile de 10.1 po Uconnect 5 de série, y compris des services connectés qui facilitent les fonctions de recherche et de navigation. Grâce à des temps de traitement ultrarapides, le système peut connecter sans fil deux téléphones de façon simultanée. De plus, vous pouvez personnaliser jusqu'à six profils d'utilisateur sur l'écran d'accueil, y compris les préférences relatives à la musique, aux réglages du siège et du confort, ainsi qu'au fonctionnement du véhicule en appuyant sur un bouton.

ITINÉRAIRE NET ET PRÉCIS

Le système de navigation connecté livrable en option³ offre des services de circulation et de trajet connectés⁴ et des mises à jour de cartes par liaison radio (MOTA). Des fonctions comme la recherche prédictive et la capacité de parler naturellement vous aident à déterminer votre emplacement lorsque vous recherchez des millions de points d'intérêt pour trouver ce dont vous avez besoin, où que vous soyez. Le système Uconnect 5 NAV⁵ livrable en option comprend la représentation 3D de monuments, des modèles de ville, des cartes topographiques numériques, des graphiques améliorés et l'entrée de destination en une seule commande vocale pour une expérience d'orientation ultime et conviviale.



DEVENIR ENTIÈREMENT BRANCHÉ

SYSTÈME D'ÉVALUATION DE L'EFFICACITÉ

L'écran intégré au groupe d'instruments de la Pacifica Hybrid comprend une fonction d'évaluation qui contribue à optimiser la consommation de carburant en allumant un petit témoin vert lorsque votre conduite est écoénergétique. Le voyant devient blanc lorsque vous dépassez le seuil écoénergétique. Ainsi, vous connaissez toujours le rapport performance-rendement énergétique du véhicule.



CHANGEMENT DE SOURCE AUTOMATIQUE

La transition entre le mode électrique et le mode à essence est imperceptible grâce à la transmission à variation électrique [EVT], dotée de deux moteurs électriques en mesure de transmettre la puissance du moteur aux roues avant. Grâce à une autonomie en mode tout électrique pouvant atteindre 51 km [32 mi]⁶, la Pacifica Hybrid dépend moins de l'essence, contribuant à réduire les émissions d'échappement tout en augmentant les économies à la pompe et au-delà.

- Moteur à essence en soutien à la batterie hybride
- Moteur à combustion interne V6 à cycle Atkinson
- Le système active automatiquement la source d'alimentation la plus efficace [batterie ou moteur], en fonction de la situation de conduite
- Freinage régénératif contribuant à recharger la batterie et à réduire l'usure des composants de freins
- Recharge en aussi peu que deux heures à l'aide du chargeur Mopar^{MD} de niveau 2 livrable en option⁷
- Batterie au lithium-ion haute tension de 16 kWh rechargée électriquement
- La batterie est couverte par une garantie limitée de 8 ans/160 000 km transférable sans restrictions

PROGRAMME INCITATIF GOUVERNEMENTAL

Lorsque vous achetez une Pacifica Hybrid, vous pourriez être admissible à une remise offerte dans le cadre du programme incitatif gouvernemental. Pour en savoir plus, visitez le [chrysler.ca/fr](https://www.chrysler.ca/fr).

115+



UNE PERCEPTION ACCRUE CARACTÉRISTIQUES DE SÉCURITÉ DE SÉRIE ET LIVRABLES EN OPTION

La Chrysler Pacifica est dotée de plus de 115 caractéristiques de sécurité de série et livrables en option, notamment un éventail de technologies à réaction automatique conçues pour vous aider à améliorer votre maîtrise et votre visibilité même sur les routes les plus achalandées, les stationnements et les entrées.



ÉQUIPÉE POUR VOUS PROTÉGER

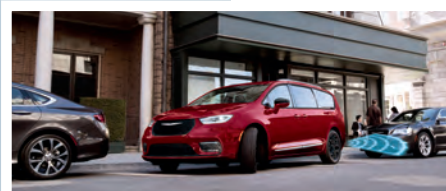
Les huit sacs gonflables de série⁹ comprennent des sacs gonflables avant multimode avec technologie à ventilation adaptative, des rideaux gonflables latéraux, des protège-genoux gonflables pour le conducteur et le passager avant et des sacs gonflables latéraux montés dans les sièges avant. La force de déploiement des sacs gonflables avant varie en fonction de la taille de l'occupant et de la gravité du choc. Les rideaux gonflables latéraux protègent les occupants des rangées avant et arrière.

FREIN DE STATIONNEMENT ÉLECTRIQUE AVEC SERRAGE DE SÛRETÉ

Activé par un bouton se trouvant près du sélecteur rotatif électronique, le contacteur de freinage électrique de série remplace le levier de frein de stationnement ou de secours classique. De plus, il comprend la fonction supplémentaire de serrage de sûreté, qui peut immobiliser les roues si le conducteur est sorti du véhicule immobilisé sans le mettre en position de stationnement.

SYSTÈME D'AIDE AU STATIONNEMENT PARALLÈLE ET PERPENDICULAIRE⁹

Lorsqu'il est activé par le conducteur, le système d'aide au stationnement parallèle et perpendiculaire livrable en option peut détecter une place de stationnement adéquate et permet au conducteur d'effectuer des manœuvres pour garer le véhicule dans une place de stationnement parallèle ou perpendiculaire. Le système automatique gère les manœuvres de braquage, tandis que le conducteur commande les rapports, les freins et l'accélérateur.



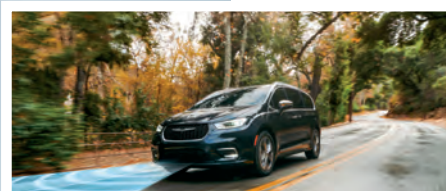
SURVEILLANCE DES ANGLES MORTS⁹

En marche avant, la surveillance des angles morts surveille continuellement les angles morts des deux côtés du véhicule au moyen de deux capteurs radar. Si l'un des systèmes détecte un objet dans un angle mort sur les côtés, il vous alerte au moyen d'un voyant dans le rétroviseur extérieur approprié; si le clignotant est activé, une tonalité se fait entendre. Ce système comprend aussi la détection d'obstacle transversal à l'arrière⁹ qui vous avertit au moyen d'un signal sonore de la présence de véhicules ou d'objets sur votre passage lorsque vous vous déplacez en marche arrière.



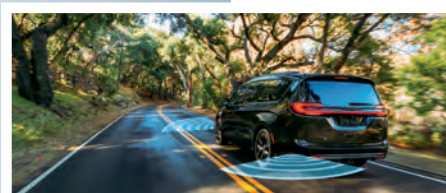
SYSTÈME D'AIDE AU STATIONNEMENT AVANT ET ARRIÈRE PARK-SENSE^{MD} AVEC FONCTION D'ARRÊT⁹

Le réseau de capteurs avant et arrière livrable en option émet des ondes ultrasoniques lorsque vous roulez à basse vitesse et fournit des alertes visuelles et sonores pour indiquer la présence d'obstacles à proximité du véhicule. Le système d'aide au stationnement avant et arrière Park-Sense avec fonction d'arrêt peut freiner automatiquement le véhicule pour éviter une collision arrière lorsque vous sortez d'un stationnement.



FREINAGE D'URGENCE AUTOMATIQUE AVEC DÉTECTION DES PIÉTONS¹⁰

Il fonctionne de pair avec la caméra et le système de freinage avant afin de provoquer l'activation lorsqu'un piéton se trouve sur la trajectoire du véhicule et que le conducteur n'a pas commencé à freiner. Lorsqu'il détecte un piéton, le système peut émettre un signal visuel et sonore et aider le conducteur à éviter une collision en activant les freins.



RÉGULATEUR DE VITESSE ADAPTATIF AVEC FONCTION ARRÊT-REPRISE⁹

À l'aide de capteurs radars et d'une caméra, ce système peut modifier automatiquement la vitesse de croisière en fonction de la vitesse programmée et des réglages concernant la distance de suivi. Dans certaines situations, comme en cas de circulation dense, le système peut immobiliser le véhicule sans intervention du conducteur, puis inviter ce dernier à appuyer sur le bouton Resume [reprise] ou sur l'accélérateur pour revenir à une vitesse sécuritaire lorsque la circulation redevient plus fluide.

ALERTE DE COLLISION AVANT À PLEINE VITESSE AVEC FREINAGE ACTIF⁹

À l'aide de capteurs radars et d'une caméra, ce système détecte si la voiture s'approche trop rapidement d'un autre véhicule ou d'un objet volumineux. Lorsqu'il détecte un objet, le système peut émettre un signal visuel et sonore et aider le conducteur à éviter une collision en activant les freins. Le conducteur est en mesure de régler la sensibilité de l'assistance des freins et d'activer celle-ci à partir de l'écran tactile du centre multimédia Uconnect^{MD}.

ALERTE DE FRANCHISSEMENT INVOLONTAIRE DE LIGNE AVEC AIDE AU SUIVI DE VOIE⁹

Ce système utilise un capteur de vision intégré à la caméra à l'avant pour évaluer la position du véhicule par rapport aux lignes de marquage de la voie. Si ce système détecte que le véhicule dévie de sa voie sans que le conducteur n'utilise les clignotants, il peut avertir le conducteur visuellement et par une vibration du volant. Si le conducteur ne réagit pas à l'avertissement, l'aide au suivi de voie peut redresser doucement le véhicule en effectuant des interventions sur le volant.



SELECT

DE SÉRIE

MOTEUR ET TRANSMISSION

- Moteur V6 3,6 L Pentastar^{MC} à distribution variable des soupapes (VVT) avec technologie d'arrêt/démarrage
- Transmission automatique à 9 vitesses
- Traction

EXTÉRIEUR

- Roues de 17 po en aluminium moulé entièrement peint argent tech avec 235/65R17 à FN Pneus toutes saisons [traction]
- Roues de 18 po en aluminium entièrement poli très brillant [transmission intégrale]
- Calandre noire
- Poignées de porte couleur carrosserie
- Protège-seuils de porte couleur carrosserie
- Rétroviseurs extérieurs chauffants à commande électrique couleur carrosserie avec clignotants
- Moulure de pare-brise (DLO) brillante
- Emblème ailé Chrysler sur la calandre et le couvercle du coffre
- Deux portes coulissantes latérales à commande électrique
- Phares automatiques à DEL
- Antibrouillards à DEL avec garniture chromée
- Feux de jour à DEL distinctifs
- Feux arrière à DEL
- Emblème Pacifica
- Hayon à commande électrique

INTÉRIEUR

- Bacs de rangement dans le plancher de la deuxième rangée
- Écran couleur configurable de 7 po intégré au groupe d'instruments
- Contrôle actif du bruit (ANC)
- Climatisation avec commande automatique de la température trizone (ATC)
- Console au plancher pleine longueur et plateau de rangement au plancher
- Volant et sièges avant chauffants
- Éclairage à DEL des poignées de porte intérieure
- Volant chauffant gainé de cuir
- Lampe de hayon à faisceau large
- Système Media Centre :
 - 6 haut-parleurs
 - Compatibilité avec Android Auto^{MC11}
 - Compatibilité avec Apple CarPlay¹¹
 - Système de communication mains libres et sans fil¹² avec lecture audio en transit

- Centre multimédia avec 2 ports USB et prise d'entrée audio auxiliaire
- SiriusXM^{MD} avec abonnement d'essai de 6 mois¹³
- Centre multimédia Uconnect^{MD} 5 avec écran tactile de 10,1 po
- Glaces de deuxième rangée à commande électrique
- Serrure électrique des portes
- Glaces à commande électrique avec commande d'ouverture et de fermeture monotouche à l'avant
- Lampes de lecture arrière/éclairage d'accueil
- Rétroviseur jour et nuit
- Sélecteur rotatif électronique
- Sièges :
 - Sièges baquets Stow 'n Go^{MD} à la 2^e rangée escamotables dans le plancher et faciles à incliner
 - Banquette escamotable 60-40 à dossiers rabattables Stow 'n Go à la 3^e rangée
 - Sièges baquets en tissu
 - Siège du conducteur à déplacement automatique vers l'arrière ou l'avant
- Tableau de bord doux au toucher avec coutures contrastantes
- Glaces à écran solaire
- Colonne de direction inclinable et télescopique
- Volant en uréthane avec commandes audio et régulateur de vitesse

SÉCURITÉ

- Freins antiblocage à disque aux 4 roues avec assèchement automatique des freins et freinage d'urgence anticipé
- 8 sacs gonflables⁹, notamment les sacs gonflables multimodes évolués pour le conducteur et le passager avant, les protège-genoux gonflables pour le conducteur et le passager avant, les sacs gonflables latéraux montés dans les sièges et les rideaux gonflables latéraux protégeant tous les occupants
- Régulateur de vitesse adaptatif avec fonction arrêt-reprise⁹
- Phares à commande automatique
- Surveillance des angles morts avec détection d'obstacle transversal à l'arrière⁹
- Compatible avec les ancrages d'attache de siège d'enfant (LATCH)
- Frein de stationnement électrique avec serrage de sûreté
- Système électronique d'antidérapage (ESC)¹⁴ avec assistance au départ en pente
- Alerte de collision avant à pleine vitesse avec freinage actif⁹
- Système d'entrée et démarrage sans clé Enter 'n Go^{MC} avec capteur de proximité [toutes les portes] et démarrage par bouton-poussoir

- Alerte de franchissement involontaire de ligne avec aide au suivi de voie⁹
- Aide au recul Park-Sense^{MD} avec fonction d'arrêt⁹
- Caméra de recul ParkView^{MD9}
- Freinage d'urgence automatique avec détection des piétons¹⁰
- Essuie-glace avant détecteur de pluie

LIVRABLE EN OPTION

- Transmission intégrale
- Toit ouvrant panoramique à deux panneaux
- Chauffe-bloc
- Ensemble sphère de protection :
 - Caméra panoramique sur 360¹⁵
 - Système d'aide au stationnement parallèle et perpendiculaire⁹
 - Système d'aide au stationnement avant et arrière Park-Sense avec fonction d'arrêt⁹
- Ensemble cinéma famille Uconnect :
 - 2 écrans tactiles de 25 cm [10 po] fixés à l'arrière des sièges
 - Pare-soleil aux glaces de 2^e et 3^e rangées
 - Port USB de recharge à la 3^e rangée
 - Siège du passager avant à huit réglages électriques, avec support lombaire à deux réglages électriques
 - Prise de courant auxiliaire, 115 V
 - Alternateur de 220 A
 - Système audio Alpine^{MD} avec 13 haut-parleurs et amplificateur de 506 W
 - Siège du passager à déplacement automatique
 - Lecteur Blu-ray^{MC}/DVD
 - Caméra intérieure orientée vers l'arrière FamCAM^{MC16}
 - Portes latérales coulissantes à commande électrique mains libres
 - Prise HDMI
 - Sièges de 2^e rangée chauffants
 - Système de divertissement pour passagers arrière avec Amazon Fire TV intégré²
 - Aspirateur intégré Stow 'n Vac^{MD}
 - Télécommande pour système de divertissement
 - Port USB vidéo



Sièges en similicuir Caprice noirs/ coutures gris diesel clair/éléments décoratifs titane liquide

De série



Roues de 17 po en aluminium moulé entièrement peint argent tech

De série sur 4 roues motrices [WFN]



Roues de 18 po en aluminium entièrement poli très brillant

De série sur transmission intégrale [WBS]



LIMITED

DE SÉRIE – AJOUTS AU SELECT

MOTEUR ET TRANSMISSION

- Moteur 3,6 L Pentastar^{MD} à distribution variable des soupapes (VVT) V6 avec technologie arrêt/démarrage(ESS) du moteur
- Transmission automatique à 9 vitesses
- Traction avant

EXTÉRIEUR

- Roues de 20 po en aluminium moulé avec fini Foreshadow
- Rétroviseurs extérieurs à inclinaison automatique en marche arrière
- Rétroviseurs noirs à commande électrique, repliables, avec clignotants et éclairage d'accueil
- Moulures latérales brillantes
- Emblème Limited sur le couvercle de coffre

INTÉRIEUR

- Volant de luxe à 2 tons avec garniture circulaire chromée
- Rétroviseur intérieur à atténuation automatique
- Toit ouvrant panoramique à deux panneaux
- Éclairage d'accueil au plancher et pochettes de porte éclairées
- Console de catégorie supérieure intégrée avec porte-gobelets avant lumineux
- Réglages des rétroviseurs extérieurs et de la radio enregistrés dans le système de mémoire
- Centre multimédia Uconnect^{MD} 5 NAV⁵ avec écran tactile de 10,1 po
- Ouvre-porte de garage universel¹⁷
- Tapis de recharge sans fil
- Ensemble allure S :
 - Roues de 20 po en aluminium modèle S
 - Pneu auto-obturant toutes saisons 245/50R20 à FN
 - Emblèmes encre anodisée
 - Moulures de glace noires
 - Porte-bagages de toit noir Stow 'n Place^{MD}
 - Rétroviseurs extérieurs noir brillant
 - Sièges ventilés avant à dessus en cuir Nappa avec emblème S brodé
 - Garnitures intérieures noir piano
 - Pneus Pirelli^{MD}
 - Carénage arrière noir de qualité supérieure
 - Calandres supérieure/inférieure de qualité supérieure avec enjoliveur noir
 - Emblème S

COMPÉTENCES ET FONCTIONNALITÉS

- Alternateur de 220 A

LIVRABLE EN OPTION

- Transmission intégrale
- Ensemble sphère de protection :
 - Caméra panoramique sur 360¹⁵
 - Système d'aide au stationnement parallèle et perpendiculaire⁹
 - Système d'aide au stationnement avant et arrière Park-Sense^{MD} avec fonction d'arrêt⁹
- Ensemble cinéma famille Uconnect :
 - Pare-soleil aux glaces de 2^e et 3^e rangées
 - 19 haut-parleurs harman/kardon^{MD} avec caisson d'extrêmes graves et amplificateur de 760 W
 - Hayon mains libres
 - Portes latérales coulissantes à commande électrique mains libres
 - Système de divertissement pour passagers arrière avec Amazon Fire TV intégré²
 - Aspirateur intégré Stow 'n Vac^{MD}



Sièges à dessus en cuir Nappa avec empiècements perforés/coutures et passepoil de couleur contrastante gris diesel et emblème S brodé
De série



Roues de 20 po en aluminium moulé avec fini Foreshadow

De série
[WPF]



PINNACLE^{MD}

DE SÉRIE – AJOUTS AU LIMITED

MOTEUR ET TRANSMISSION

- Moteur V6 3,6 L Pentastar^{MC} à distribution variable des soupapes avec technologie d'arrêt/démarrage du moteur (ESS)
- Transmission automatique à 9 vitesses
- Transmission intégrale

EXTÉRIEUR

- Roues de 20 po en fonte d'aluminium poli avec creux gris de mer
- Emblème Pinnacle chrome platine sur la porte latérale avant
- Moulures latérales chrome platine
- Moulures de pare-brise chrome platine (DLO)
- Rétroviseurs extérieurs et garnitures de poignée de porte chrome platine
- Système de porte-bagages de toit Stow 'n Place^{MD} chrome platine
- Boucliers avant et arrière de qualité supérieure avec garnitures chrome platine

INTÉRIEUR

- Sièges capitaine de 2^e rangée
- 19 haut-parleurs harman/kardon^{MD} avec caisson d'extrêmes graves et amplificateur de 760 W
- Ultraconsole intégrée
- Tapis protecteurs de luxe à l'avant et à l'arrière
- Panneau de finition de porte de catégorie supérieure
- Sièges à dessus en cuir matelassé Nappa sépia de catégorie supérieure avec empiècements perforés et ventilation à 2 modes
- Revêtement de pavillon en suède
- Ensemble cinéma famille Uconnect^{MD} :
 - Système de divertissement pour passagers arrière avec Amazon Fire TV intégré²

SÉCURITÉ

- Caméra intérieure orientée vers l'arrière FamCAM^{MC 16}
- Clé programmable KeySense^{MC}
- Ensemble sphère de protection :
 - Caméra panoramique sur 360¹⁵
 - Système d'aide au stationnement parallèle et perpendiculaire⁹
 - Système d'aide au stationnement avant et arrière Park-Sense^{MD} avec fonction d'arrêt⁹



Sièges à dessus en cuir Nappa matelassé haut de gamme sépia/ avec empiècements perforés/ coutures gris diesel clair et passepoil gris Sydney
De série



Roues de 20 po en fonte d'aluminium poli avec creux gris de mer
De série

[WH5]



SELECT HYBRID

DE SÉRIE

MOTEUR ET TRANSMISSION

- Moteur 3,6 L à cycle Atkinson V6 pour véhicule hybride rechargeable (VHR) avec transmission à variation électrique (EVT)

CARACTÉRISTIQUES MÉCANIQUES

- Freins antiblocage aux 4 roues avec freinage régénératif
- Chargeur de batterie de 6,6 kW
- Réservoir de carburant de 62,4 L [16,5 gal.]
- Batterie de 650 A sans entretien avec indicateur de charge
- Suspension renforcée

EXTÉRIEUR

- Roues de 17 po en aluminium moulé à coupe diamant avec creux gris de mer
- Phares automatiques avec phares de croisement/route à DEL et feux de jour [DRL]
- Poignées de porte couleur carrosserie
- Antibrouillards à garniture chromée
- Antibrouillards à DEL
- Rétroviseurs extérieurs chauffants à réglage électrique, repliables, noir brillant
- Hayon à commande électrique
- Portes latérales coulissantes à commande électrique

INTÉRIEUR

- Banquette escamotable 60-40 à dossiers rabattables Stow 'n Go^{MD} à la 3^e rangée
- Système à 6 haut-parleurs
- 7 places
- Siège du conducteur à 8 réglages électriques, dont un support lombaire à 4 réglages électriques
- Climatisation avec commande automatique de la température trizone [ATC]
- Insonorisation de luxe
- Sièges capitaine à la 2^e rangée faciles à coulisser
- Console au plancher avec bac avec couvercle et porte-gobelets lumineux
- Sièges avant chauffants
- Volant chauffant gainé de cuir avec commandes audio
- Glaces avant et de 2^e rangée à commande électrique
- SiriusXM^{MD} avec abonnement d'essai de 6 mois¹³
- Colonne de direction inclinable et télescopique
- Centre multimédia Uconnect^{MD} 5 NAV⁵ avec écran tactile de 10,1 po, compatibilité Android Auto^{MC11} et prise en charge d'Apple CarPlay¹¹

SÉCURITÉ

- Régulateur de vitesse adaptatif avec fonction arrêt-reprise⁹
- Assistance au freinage évoluée
- Phares à commande automatique
- Surveillance des angles morts avec détection d'obstacle transversal à l'arrière⁹
- Système d'alerte du véhicule
- Alerte de collision avant à pleine vitesse avec freinage actif⁹
- Alerte de franchissement involontaire de ligne avec aide au suivi de voie⁹
- Phares et feux arrière à DEL
- Aide au recul Park-Sense^{MD} avec fonction d'arrêt⁹
- Caméra de recul ParkView^{MD9}
- Freinage d'urgence automatique avec détection des piétons¹⁰
- Système d'avertisseur sonore de présence de piétons⁹
- Essuie-glace avant détecteur de pluie
- Télédévrouillage
- Alarme de sécurité¹⁸
- Sacs gonflables latéraux supplémentaires aux sièges avant⁹ et rideaux gonflables latéraux supplémentaires aux 3 rangées
- Système de surveillance de la pression des pneus avec affichage

LIVRABLE EN OPTION

- Sélect :
 - comprend tous les équipements de série
- Ensemble allure S Limited :
 - Siège passager avant à 8 réglages électriques
 - Roues de 18 po en aluminium moulé avec fini Foreshadow
 - Caméra panoramique sur 360^{o15}
 - Système audio de catégorie supérieure à 13 haut-parleurs Alpine^{MD}
 - Emblèmes encre anodisée et noirs
 - Rétroviseur intérieur à atténuation automatique
 - Moulures de glace noires [DLO]
 - Toit ouvrant panoramique à deux panneaux
 - Éclairage d'accueil au plancher
 - Ports USB de recharge à la rangée avant et à la 3^e rangée
 - Hayon à commande électrique mains libres
 - Pochettes de porte éclairées et éclairage de sortie
 - Console de catégorie supérieure intégrée
 - Sièges baquets à dessus en cuir Nappa avec emblème S brodé
 - Système d'aide au stationnement parallèle et perpendiculaire⁹
- Système d'aide au stationnement avant et arrière Park-Sense avec fonction d'arrêt⁹
- Finitions intérieures noir piano et grotte glacière anodisées
- Éclairage d'ambiance arrière
- Emblème S
- Ouvre-porte de garage universel¹⁷
- Calandres supérieure/inférieure avec enjoliveur noir
- Sièges avant ventilés
- Tapis de recharge sans fil
- Ensemble cinéma famille Uconnect :
- 2 écrans tactiles de 25 cm [10 po] fixés à l'arrière des sièges
- Pare-soleil aux glaces de 2^e et 3^e rangées
- Prise de courant auxiliaire de 115 V
- Système audio de qualité supérieure à 13 haut-parleurs [livrable en option sur l'ensemble allure Select et Limited S uniquement]
- Caméra intérieure orientée vers l'arrière FamCAM^{MC16}
- Hayon à commande électrique mains libres
- Portes latérales coulissantes à commande électrique mains libres
- Prise HDMI
- Système de divertissement pour passagers arrière avec Amazon Fire TV intégré²
- Télécommande pour système de divertissement
- Port USB vidéo
- Uconnect Theater/ensemble audio :
 - 2 écrans tactiles de 25 cm [10 po] fixés à l'arrière des sièges
 - Pare-soleil aux glaces de 2^e et 3^e rangées
 - Prise de courant auxiliaire de 115 V
 - Caméra intérieure orientée vers l'arrière FamCAM¹⁶
 - Portes latérales coulissantes à commande électrique mains libres
 - Système audio Harman Kardon^{MD} à 20 haut-parleurs [livrable en option sur l'ensemble allure Limited S uniquement]
 - Prise HDMI
 - Système de divertissement pour passagers arrière avec Amazon Fire TV intégré²
 - Port USB
 - Télécommande pour système de divertissement



Sièges en similicuir Caprice noirs/
coutures gris diesel clair/éléments
décoratifs titane liquide
de série

Sièges à dessus en cuir Nappa avec
empiècements perforés/coutures et
passepoil de couleur contrastante gris
diesel et emblème S brodé

Livrable en option



Roues de 17 po en aluminium
moulé à coupe diamant avec
creux gris de mer
De série
[WJR]

Roues de 18 po en aluminium moulé
avec fini Foreshadow
Comprises dans l'ensemble allure Limited S
[WP6]



PINNACLE^{MD} HYBRID

DE SÉRIE — AJOUTS AU SELECT HYBRID

MOTEUR ET TRANSMISSION

- Moteur 3,6 L à cycle Atkinson V6 pour véhicule hybride rechargeable [VHR] avec transmission à variation électrique [EVT]

CARACTÉRISTIQUES MÉCANIQUES

- Chargeur de batterie de 6,6 kW
- Réservoir de carburant de 62,4 L [16,5 gal.]
- Batterie de 650 A sans entretien avec indicateur de charge
- Suspension renforcée

EXTÉRIEUR

- Roues de 18 po en fonte d'aluminium poli avec creux gris de mer
- Toit ouvrant panoramique à deux panneaux
- Hayon à commande électrique mains libres
- Emblème Pinnacle
- Rétroviseurs côté conducteur chrome platine/ couleur carrosserie, repliables à commande électrique, à réglage électrique, chauffants à mémoire, à antiéblouissement automatique
- Moulures latérales chrome platine
- Moulures de pare-brise chrome platine [DLO]
- Poignées de porte chrome platine
- Enjoliveur de calandre chrome platine
- Système de porte-bagages de toit Stow 'n Place^{MD} chrome platine
- Portes coulissantes latérales à commande électrique mains libres

HABITACLE

- Pare-soleil aux glaces de 2^e et 3^e rangées
- Sièges baquets à la 2^e rangée
- Siège du passager avant à 8 réglages électriques, dont un support lombaire à réglage électrique
- 20 haut-parleurs harman/kardon^{MD}
- Prise de courant auxiliaire, 115 V
- Rétroviseur intérieur à atténuation automatique
- Plaquettes de seuil de porte avant brillantes
- Sièges capitaine de 2^e rangée faciles à coulisser à coussins matelassés
- Ultraconsole intégrée avec bac avec couvercle et porte-gobelets lumineux
- Glaces à commande électrique avec commande d'ouverture et de fermeture monotouche à l'arrière
- Tapis protecteurs berbères de catégorie supérieure
- Panneau de finition de porte de catégorie supérieure
- Sièges baquets matelassés à dessus en cuir Nappa de catégorie supérieure
- Écrans vidéo au dossier des sièges avec entrée HDMI, télécommande vidéo à 3 canaux, port USB vidéo et Amazon Fire TV intégré²
- Revêtement de pavillon en suède
- Ouvre-porte de garage universel¹⁷
- Sièges avant ventilés
- Tapis de recharge sans fil

SÉCURITÉ

- Caméra panoramique sur 360⁰¹⁵
- Caméra intérieure orientée vers l'arrière FamCAM^{MC16}
- Système d'aide au stationnement parallèle et perpendiculaire⁹
- Système d'aide au stationnement avant et arrière Park-Sense^{MD} avec fonction d'arrêt⁹
- Système d'avertisseur sonore de présence de piétons⁹
- Essuie-glace avant détecteur de pluie



Sièges à dessus en cuir Nappa matelassé haut de gamme sépia/ avec empiècements perforés/ coutures gris diesel clair et passepoil gris Sydney
De série



Roues de 18 po en fonte d'aluminium poli avec creux gris de mer

De série
[WDP]

COULEURS EXTÉRIEURES LIVRABLES EN OPTION

BLANC ÉCLATANT



GRIS CÉRAMIQUE



BLEU DES PROFONDEURS



ROUGE VIF



NOIR DIAMANT





Grand Caravan SXT en noir diamant.



Bien arrimer le chargement.



GRAND CARAVAN — LE JOUEUR LE PLUS UTILE

La vie quotidienne est un effort collectif et les familles occupées profitent d'un joueur étoile comme la Chrysler Grand Caravan. Du fabricant automobile qui a inventé la mini-fourgonnette, ses dernières innovations comptent fièrement plus de 100 caractéristiques de sécurité de série et livrables en option. Les avantages de l'équipe hôte comprennent le moteur V6 Pentastar^{MC} de 3,6 L à distribution variable des soupapes (VVT) de série qui offre une combinaison gagnante de puissance et d'efficacité. On retrouve des touches de génie dans son espace, son efficacité, sa connectivité et son design sophistiqué, le tout aidant à adoucir les défis quotidiens. Ce véhicule familial très adaptatif a de la place pour sept et dispose d'un vaste espace de rangement et de sièges Stow 'n Go^{MD}. Son extérieur élégant, sportif et fonctionnel offre des roues de 17 po en aluminium argent tech et souhaite la bienvenue à tous grâce à deux portes coulissantes latérales à commande électrique.

OUVERTURES ET FERMETURES

HAYON ET DEUX PORTES COULISSANTES LATÉRALES À COMMANDE ÉLECTRIQUE

L'entrée et la sortie des passagers (et de leurs effets personnels) se font rapidement grâce à un simple bouton accessible à partir du siège du conducteur, permettant d'actionner le hayon et les portes coulissantes.

SYSTÈME D'ENTRÉE ET DÉMARRAGE SANS CLÉ ENTER 'N GO^{MC}

Ce système d'entrée passive de série permet d'ouvrir les portes et de démarrer le véhicule au moyen du bouton-poussoir de la télécommande personnalisée. Lorsque la télécommande se trouve sur vous ou proche de vous, vous n'avez qu'à tirer sur la poignée d'une porte ou du hayon arrière pour déverrouiller le véhicule.



Grand Caravan SXT en noir diamant.
Bien arrimer le chargement.

SYSTÈMES DE RANGEMENT ET DE SIÈGES STOW 'N GO^{MD} EXCLUSIFS DANS SA CATÉGORIE¹⁹

EXPERTE EN TRANSPORT

La Chrysler Grand Caravan offre la commodité innovante de la gamme de mini-fourgonnettes Chrysler, agrémentée de systèmes de rangement et de sièges escamotables au plancher Stow 'n Go à la deuxième et à la troisième rangée. Il suffit de rabattre les sièges au plancher afin de faire de la place pour tout votre chargement. Utilisez les bacs au plancher faciles d'accès pour obtenir encore plus de place pour ranger vos bagages et autres effets personnels en lieu sûr.



Bien arrimer le chargement.

RAPIDITÉ D'ADAPTATION

Pensez à la Grand Caravan comme votre salle familiale mobile qui a récemment été rénovée. Vous cherchez à passer du temps dans son élégant intérieur tout noir doté de sièges à dessus en cuir souple.

Le confort et la commodité sont primordiaux avec son siège du conducteur ajustable à 12 réglages de série qui offre un support lombaire à commande électrique à 4 positions, des réglages de mémoire, quatre sièges pour enfants à ancrages d'attache de siège d'enfant [LATCH] et un volant chauffant de série.

Restez aux commandes avec des caractéristiques comme le sélecteur rotatif électronique dans la console centrale, le centre multimédia Uconnect^{MD} 5 avec un écran tactile de 10,1 po, un groupe d'instruments de 7 po et un espace ingénieux fourni par la Super Console.



SXT

DE SÉRIE

MOTEUR ET TRANSMISSION

- Moteur V6 Pentastar^{MC} 3,6 L à distribution variable des soupapes (VVT) avec technologie d'arrêt/démarrage du moteur (ESS)
- Transmission automatique à 9 vitesses

EXTÉRIEUR

- Roues de 17 po en aluminium argent tech chaussées de pneus toutes saisons 235/65R17 à FN
- Calandre avec volets actifs
- Phares automatiques
- Calandre noire avec enjoliveur brillant
- Poignées de porte couleur carrosserie
- Protège-seuils de porte couleur carrosserie
- Antenne « aileron de requin » couleur carrosserie
- Moulure de pare-brise (DLO) brillante
- Emblème ailé Chrysler sur la calandre et emblème Grand Caravan sur le couvercle de coffre
- Deux portes coulissantes latérales à commande électrique
- Phares halogènes avec temporisation
- Feux arrière à ampoules incandescentes
- Rétroviseurs extérieurs chauffants à commande électrique et repliables manuellement avec couvre-rétroviseurs couleur carrosserie
- Hayon à commande électrique

INTÉRIEUR

- 2 prises de courant auxiliaires de 12 V
- Pare-soleil de 2^e rangée
- Centre d'information électronique de 3,5 po (EVIC)
- Groupe d'instruments avec écran de 7 po
- Contrôle actif du bruit (ANC)
- Climatisation avec commande manuelle de température trizone
- Éclairage dans l'espace de chargement

- Tapis protecteurs av/arr
- Pochettes au dos des sièges avant
- Volant chauffant gainé de cuir avec commandes audio et régulateur de vitesse
- Miroir d'observation intérieur Système Media Centre :
 - 6 haut-parleurs
 - Compatibilité avec Android Auto^{MC11}
 - Prise en charge d'Apple CarPlay¹¹
 - Système de communication mains libres et sans fil¹² avec lecture audio en transit
 - Centre multimédia avec port USB et prise d'entrée audio auxiliaire
 - SiriusXM^{MD} avec abonnement d'essai de 6 mois¹³
 - Centre multimédia Uconnect^{MD} 5 avec écran tactile de 10,1 po
- Éclairage d'ambiance au pavillon avec éclairage d'accueil à DEL
- Siège du conducteur à 12 réglages électriques, dont le support lombaire à 4 réglages électriques
- Serrure électrique des portes
- Glaces à l'avant et à la 2^e rangée à commande électrique avec commande monotouche à l'ouverture et à la fermeture
- Démarreur à distance
- Sélecteur rotatif électronique
- Sièges :
 - Sièges Stow 'n Go^{MD} escamotables à la 2^e rangée faciles à incliner avec rangement dans le plancher
 - Banquette escamotable 60/40 à dossiers rabattables Stow 'n Go à la 3^e rangée
 - Sièges en similicuir Caprice
 - Sièges avant chauffants
- Pare-soleil avec miroirs éclairés
- Glaces à écran solaire
- Super console
- Colonne de direction inclinable et télescopique

SÉCURITÉ

- Freins antiblocage à disque aux 4 roues avec assèchement automatique des freins et freinage d'urgence anticipé
- 8 sacs gonflables⁹, notamment les sacs gonflables multimodes évolués pour le conducteur et le passager avant, les protège-genoux gonflables pour le conducteur et le passager avant, les sacs gonflables latéraux montés dans les sièges et les rideaux gonflables latéraux protégeant tous les occupants
- Régulateur de vitesse adaptatif avec fonction arrêt-reprise⁹
- Surveillance des angles morts avec détection d'obstacle transversal à l'arrière⁹
- Compatible avec les ancrages d'attache de siège d'enfant (LATCH)
- Frein de stationnement électrique avec serrage de sûreté
- Système électronique antidérapage (ESC)¹⁴ avec assistance au démarrage en pente
- Pneu de secours gonflable
- Alerte de franchissement involontaire de ligne avec aide au suivi de voie⁹
- Aide au recul Park-Sense^{MD} avec fonction d'arrêt⁹
- Caméra de recul ParkView^{MD9}
- Capteur de proximité (porte conducteur) et démarrage par bouton-poussoir
- Essuie-glace avant détecteur de pluie
- Alarme de sécurité¹⁸
- Antidémarrage Sentry Key^{MD}
- Système de surveillance de la pression des pneus avec affichage

COMPÉTENCES ET FONCTIONNALITÉS

- Alternateur de 180 A
- Batterie sans entretien de 650 A
- Trappe de carburant sans bouchon
- Régulateur de vitesse
- Direction à assistance électrique
- Suspension tourisme



Sièges en similicuir Caprice noirs/coutures gris diesel clair/éléments décoratifs titane liquide
De série



Roues de 17 po en aluminium argent tech
De série [WFN]

— COULEURS EXTÉRIEURES LIVRABLES EN OPTION —

BLANC ÉCLATANT

ROUGE VIF

NOIR DIAMANT



CHRYSLER.CA/FR 1 800 361-3700

CHRYSLER EST UNE MARQUE DE COMMERCE DÉPOSÉE DE FCA US LLC.

1. Selon le modèle Pinnacle avec les caractéristiques de série et livrables en option, ainsi que le segment des mini-fourgonnettes de catégorie supérieure de FCA US LLC. Selon les plus récents comparatifs publiés. 2. Le véhicule doit se trouver dans une zone de couverture cellulaire active et utilisable et être correctement équipé d'un système Uconnect 5 ou Uconnect 5 NAV et de l'ensemble de divertissement pour passagers arrière. Requiert un appareil mobile avec service de point d'accès sans fil et un compte Amazon relié. L'abonnement au forfait de données Wi-Fi et au service de diffusion en continu n'est pas compris. Des frais de données et de surplus peuvent s'appliquer. 3. Tous les véhicules ayant l'équipement approprié pour recevoir les services connectés bénéficient d'un essai de 3 mois de l'ensemble assistance à la conduite ou de l'ensemble assistance + navigation (le cas échéant), jusqu'à 5 ans de l'ensemble performance du véhicule, et jusqu'à 10 ans de l'ensemble sécurité à compter de la date d'achat ou de location d'un véhicule neuf. Il est nécessaire de s'inscrire à l'essai pour profiter des services. À l'expiration de la période d'essai, l'achat d'un abonnement est nécessaire pour poursuivre ou renouveler les services. Les services sont livrables en option sur les véhicules dotés de l'équipement nécessaire et achetés aux États-Unis, au Canada ou à Porto Rico. Les services ne peuvent être utilisés que lorsqu'il y a présence de couverture cellulaire. Consultez les conditions d'utilisation en vigueur pour connaître toutes les modalités (y compris les restrictions de service), ainsi que la politique de protection des renseignements personnels des véhicules connectés. 4. Le véhicule doit être inscrit à Chrysler Connect, avoir accès à un réseau cellulaire actif et utilisable, et détenir un abonnement actif. 5. Ne programmez jamais le système pendant que vous conduisez. Il se peut que la cartographie GPS et la navigation 3D ne soient pas détaillées ni livrables en option dans toutes les zones ou ne reflètent pas la réglementation routière en vigueur. 6. L'autonomie en mode électrique est évaluée selon les cotes mixtes de consommation de carburant d'ÉnerGuide, la charge maximale de la batterie et le mode hybride. L'autonomie est évaluée selon les cotes combinées de consommation de carburant d'ÉnerGuide, la capacité du réservoir de carburant, la charge maximale de la batterie et le mode hybride. L'autonomie réelle peut varier selon les habitudes de conduite et d'autres facteurs. 7. Achat et installation professionnelle requis. Consultez votre concessionnaire Chrysler pour obtenir les détails. 8. Les sacs gonflables avant évolués à bord de ce véhicule sont conformes aux normes fédérales régissant les sacs gonflables évolués. Les enfants de 12 ans et moins doivent toujours être assis correctement à l'arrière de la voiture, la ceinture bouclée. Les bébés assis dans des sièges d'enfant orientés vers l'arrière ne doivent jamais être placés sur le siège avant d'un véhicule équipé d'un sac gonflable avant côté passager. Tous les occupants doivent toujours porter leur ceinture à trois points d'ancrage correctement. 9. Ce système est un dispositif axé sur la commodité et ne remplace ni la vigilance ni les interventions du conducteur. Le conducteur doit en tout temps surveiller la circulation et être prêt à intervenir pour éviter toute collision. 10. Ce système est un système d'alerte pour l'avant du véhicule. Il ne remplace ni la vigilance ni les interventions du conducteur. Le conducteur doit en tout temps surveiller la circulation et être prêt à freiner pour éviter une collision. 11. La distraction au volant peut entraîner la perte de maîtrise du véhicule. L'usage du cellulaire au volant, ou de tout autre appareil, même au moyen de commandes vocales, ne doit pas compromettre la sécurité. Un iPhone compatible est requis. Consultez le concessionnaire pour connaître la compatibilité de votre téléphone. Des frais de transmission de données s'appliquent. L'utilisation sans fil d'Android Auto nécessite un téléphone compatible Android 11.0+ et un forfait de données actif compatible. Consultez le g.ca/androidauto/requirements pour connaître la compatibilité. 12. La distraction au volant peut entraîner la perte de maîtrise du véhicule. L'usage du cellulaire au volant, ou de tout autre appareil, même au moyen de commandes vocales, ne doit pas compromettre la sécurité. 13. Si vous choisissez de maintenir le service après la période d'essai, la souscription choisie se poursuivra et le service vous sera facturé au taux alors en vigueur et selon le mode de paiement que vous aurez sélectionné, à moins d'annuler vos services. Des frais et des taxes s'appliquent. Certains services et fonctionnalités sont soumis aux capacités de l'appareil et à la disponibilité locale de la connectivité. Veuillez consulter l'entente client de SiriusXM à l'adresse www.siriusxm.ca/conditions-générales pour connaître les modalités complètes et la façon d'annuler, notamment en appelant SiriusXM au 1 888 539-7474. Tous les frais et la programmation peuvent faire l'objet de modifications, étant entendu que nous vous informerons à l'avance de tout changement de prix. Nous utilisons vos renseignements personnels conformément à notre politique de protection des renseignements personnels, disponible sur www.siriusxm.ca/privacy. 14. Aucun système ne peut vaincre les lois de la physique ni la conduite dangereuse. Le rendement du système est limité par l'adhérence existante qui peut être compromise par la neige, la glace ou d'autres éléments. Lorsque le témoin d'avertissement clignote, le conducteur doit lever le pied de l'accélérateur, puis adapter sa vitesse et sa conduite aux conditions routières. 15. Observez toujours tous les alentours avant d'effectuer la moindre manœuvre. 16. La distraction au volant peut entraîner la perte de maîtrise du véhicule. L'utilisation de la caméra intérieure FamCAM ne doit pas compromettre la sécurité. 17. Non compatible avec certains ouvre-portes de garage. 18. Le véhicule doit être verrouillé, et le système doit être activé pour que l'alarme retentisse. 19. Selon les caractéristiques livrables en option et le segment des mini-fourgonnettes de qualité supérieure de FCA US LLC. Selon les plus récents concurrentiels publiés.

GARANTIES : Les véhicules Chrysler, Jeep, Dodge et Ram 2025 sont couverts par une garantie limitée* sur le groupe motopropulseur transférable sans restrictions de 5 ans ou 100 000 kilomètres, sans franchise et avec assistance routière en tout temps†. Les véhicules SRT sont couverts par une garantie limitée* de 3 ans ou 60 000 kilomètres sur le groupe motopropulseur avec assistance routière en tout temps. Cette garantie est transférable sans restrictions ni franchise. La couverture de la garantie de base est de 3 ans ou 60 000 kilomètres*. La garantie anticorrosion applicable à la tôle de carrosserie perforée par la rouille est de 3 ans. Le moteur Cummins Turbo Diesel est couvert par une garantie limitée distincte de 5 ans ou 160 000 kilomètres*. Le moteur EcoDiesel est couvert par une garantie limitée sur le groupe motopropulseur transférable sans restrictions* de 5 ans ou 100 000 kilomètres, sans franchise et avec assistance routière en tout temps†. * Selon la première éventualité. Certaines conditions peuvent s'appliquer. † La garantie limitée de cinq ans ou 100 000 kilomètres sur le groupe motopropulseur ne s'applique pas aux véhicules vendus à certaines fins commerciales. Renseignez-vous auprès de votre concessionnaire pour obtenir tous les détails.

À PROPOS DE CE CATALOGUE : Certains renseignements du présent catalogue peuvent avoir été mis à jour depuis l'impression. Consultez votre concessionnaire pour obtenir tous les détails. Certains équipements illustrés ou décrits dans ce catalogue sont uniquement livrables en option moyennant supplément. Les caractéristiques techniques, les descriptions, les illustrations et toutes les comparaisons concurrentielles aux présentes sont jugées exactes compte tenu des renseignements disponibles au moment de mettre sous presse. FCA Canada Inc. se réserve le droit d'apporter des modifications à tout moment sans préavis et sans contracter d'obligation. Consultez votre concessionnaire Chrysler, Jeep, Dodge et Ram pour obtenir le prix du modèle doté de l'équipement qui vous intéresse ou pour vérifier les caractéristiques techniques présentées dans ce catalogue. © 2024 FCA Canada Inc. Tous droits réservés. Chrysler, Dodge, Grand Caravan, Jeep, Ram, Mopar, SRT, Pacifica, l'emblème ailé Chrysler, Mopar Vehicle Protection, Park-Sense, ParkView, Pinnacle, Sentry Key, Stow N Place, Stow 'n Vac, SXT et Uconnect sont des marques de commerce déposées, et FamCAM, Keyless Enter 'n Go, KeySense et Pentastar sont des marques de commerce de FCA US LLC. Alpine et le logo Alpine sont des marques de commerce déposées d'Alpine Electronics, Inc. Amazon, Fire, Prime Video, Alexa et toutes les marques connexes sont des marques de commerce d'Amazon.com, Inc. ou de ses sociétés affiliées. Équipements livrables en option en fonction de la région. Cummins est une marque de commerce déposée de Cummins, Inc. Blu-ray est une marque de commerce de Blu-ray Disc Association, LLC. Facebook et son logo sont des marques de commerce déposées de Meta Platforms, Inc. Google, Android, YouTube, Android Auto et les autres marques et logos connexes sont des marques de commerce de Google LLC. Harman Kardon est une marque de commerce déposée de Harman International Industries Incorporated. Instagram est une marque de commerce déposée d'Instagram Inc. iPhone, iTunes et Siri sont des marques de commerce déposées et Apple CarPlay est une marque de commerce déposée d'Apple Inc. Pirelli est une marque de commerce déposée de Pirelli & C. S.p.A. ©2024 SiriusXM Canada Inc., le logo SiriusXM, le nom et les logos des stations sont des marques de commerce de SiriusXM Radio Inc. et sont utilisées sous licence. Tous les autres logos, marques et images appartiennent à leurs propriétaires respectifs et sont reproduits dans le présent catalogue avec autorisation. Tous droits réservés.