

*Faites votre entrée  
dans le monde  
des diplomates*

*... adoptez l'exclusive élégance et le style distinctif d'une Plymouth,  
d'une Chrysler ou d'une Imperial 1967. Goûtez la satisfaction durable que procure la technique  
Chrysler, objet de l'estime universelle.*



## CHRYSLER 1967

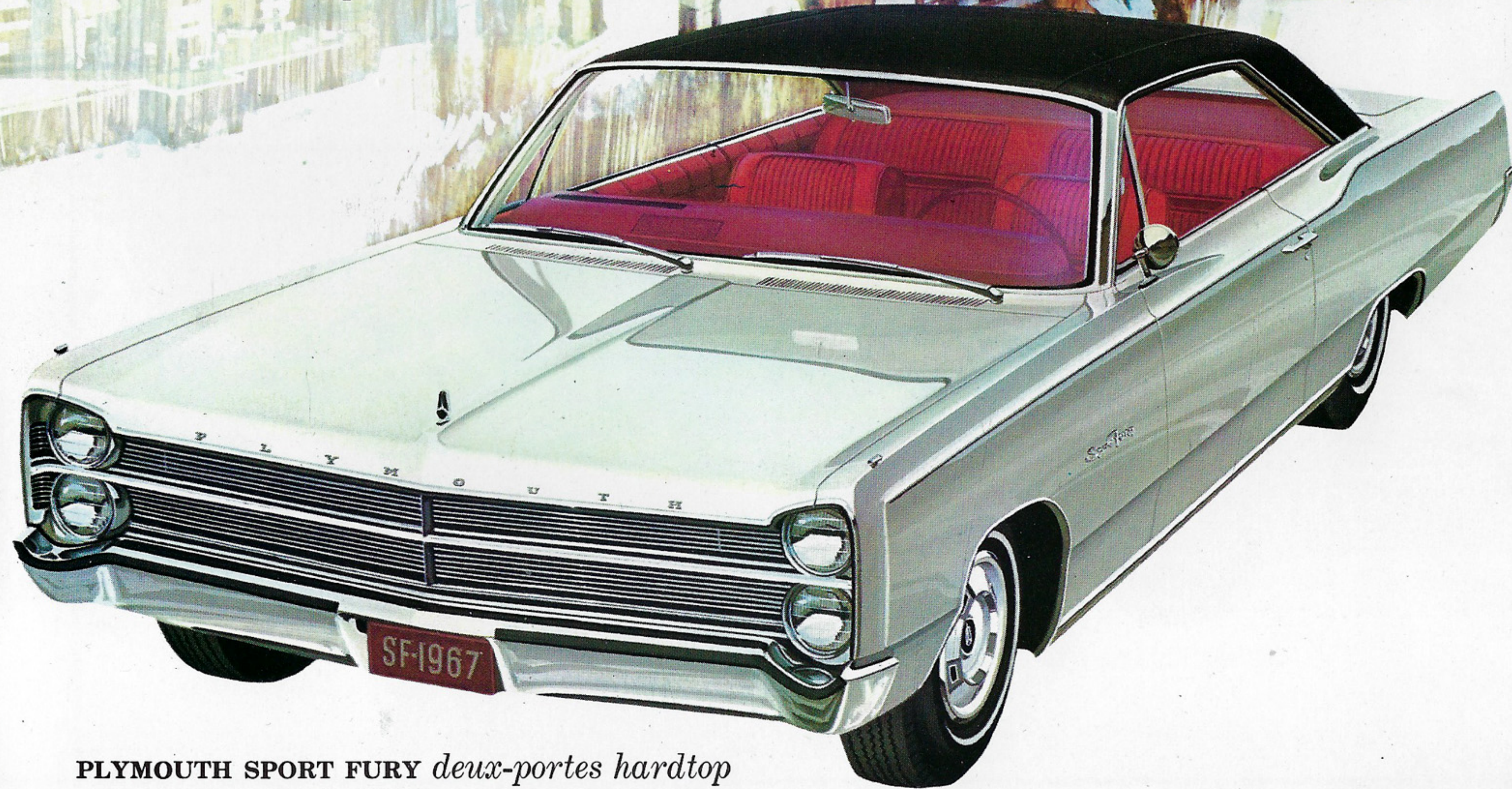
Optez pour le beau style et le luxe d'une Chrysler. Les séries Newport, 300, New Yorker et Town and Country s'offrent à votre choix.



CHRYSLER 300 deux-portes hardtop

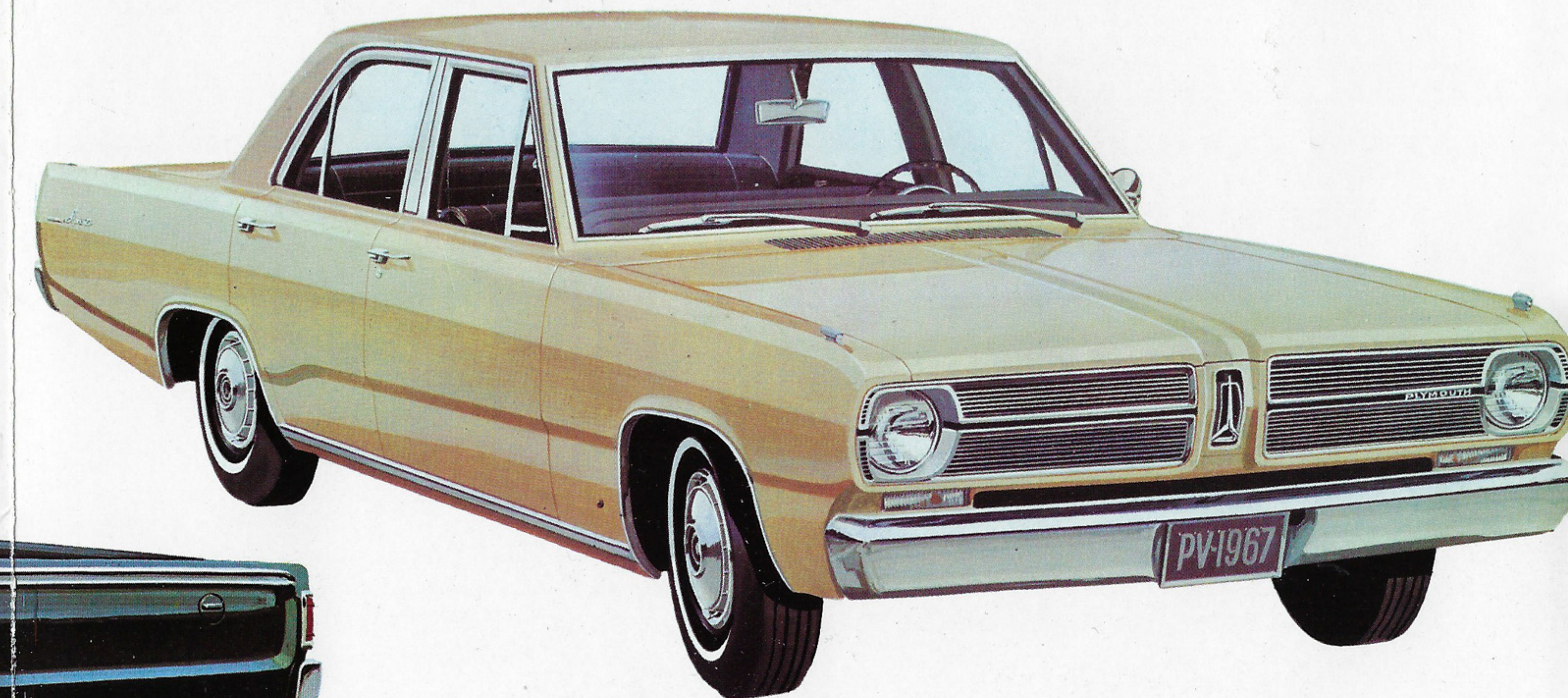
## PLYMOUTH 1967

Réalisation élégante, aux proportions généreuses, résultat d'un alliage de sécurité et de confort. La gamme Plymouth s'échelonne sur les séries Belvedere, Satellite, Fury, Sport Fury et VIP.

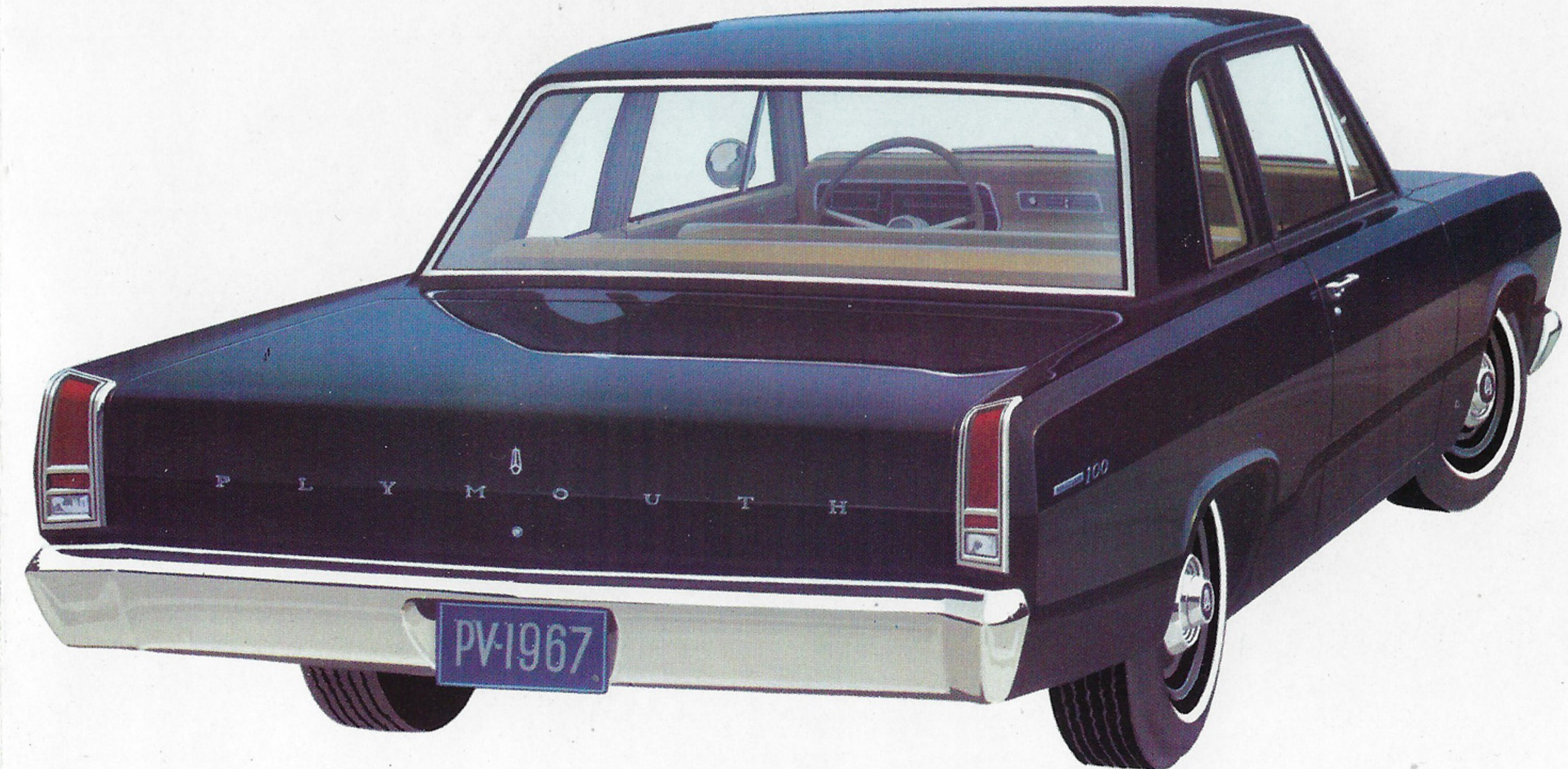


PLYMOUTH SPORT FURY deux-portes hardtop

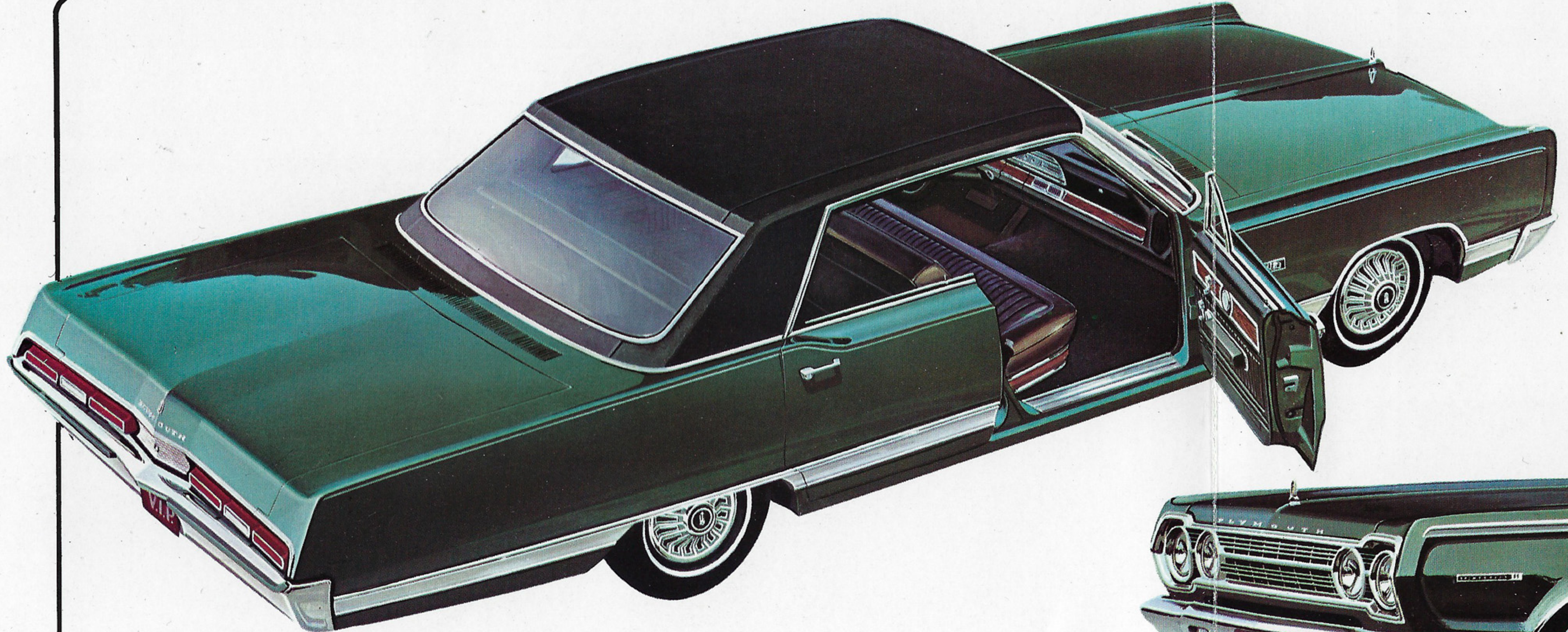
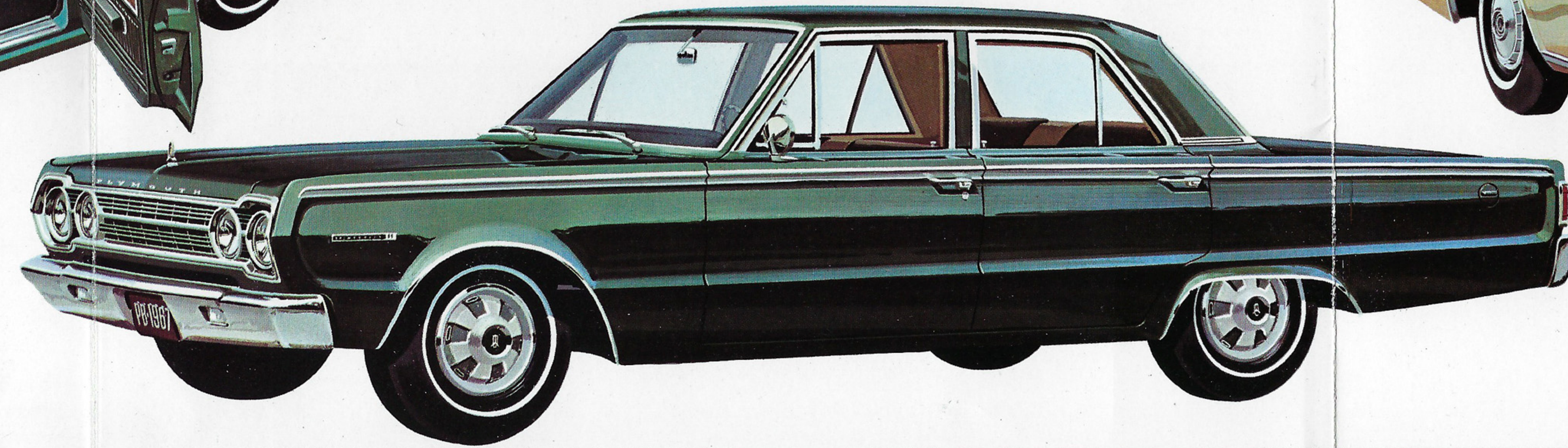
PLYMOUTH BELVEDERE II *quatre-portes sedan*



PLYMOUTH VALIANT 100 *deux-portes sedan*



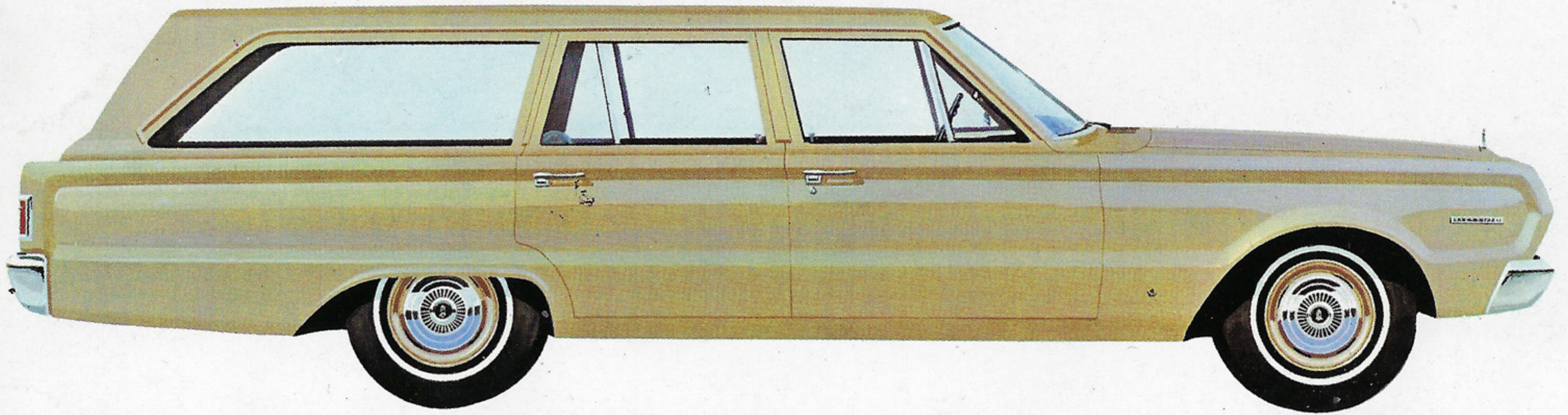
PLYMOUTH VALIANT SIGNET *quatre-portes sedan*



PLYMOUTH FURY VIP *quatre-portes hardtop*



**CHRYSLER**  
INTERNATIONAL S.A.



**PLYMOUTH BELVEDERE** *quatre-portes station wagon*