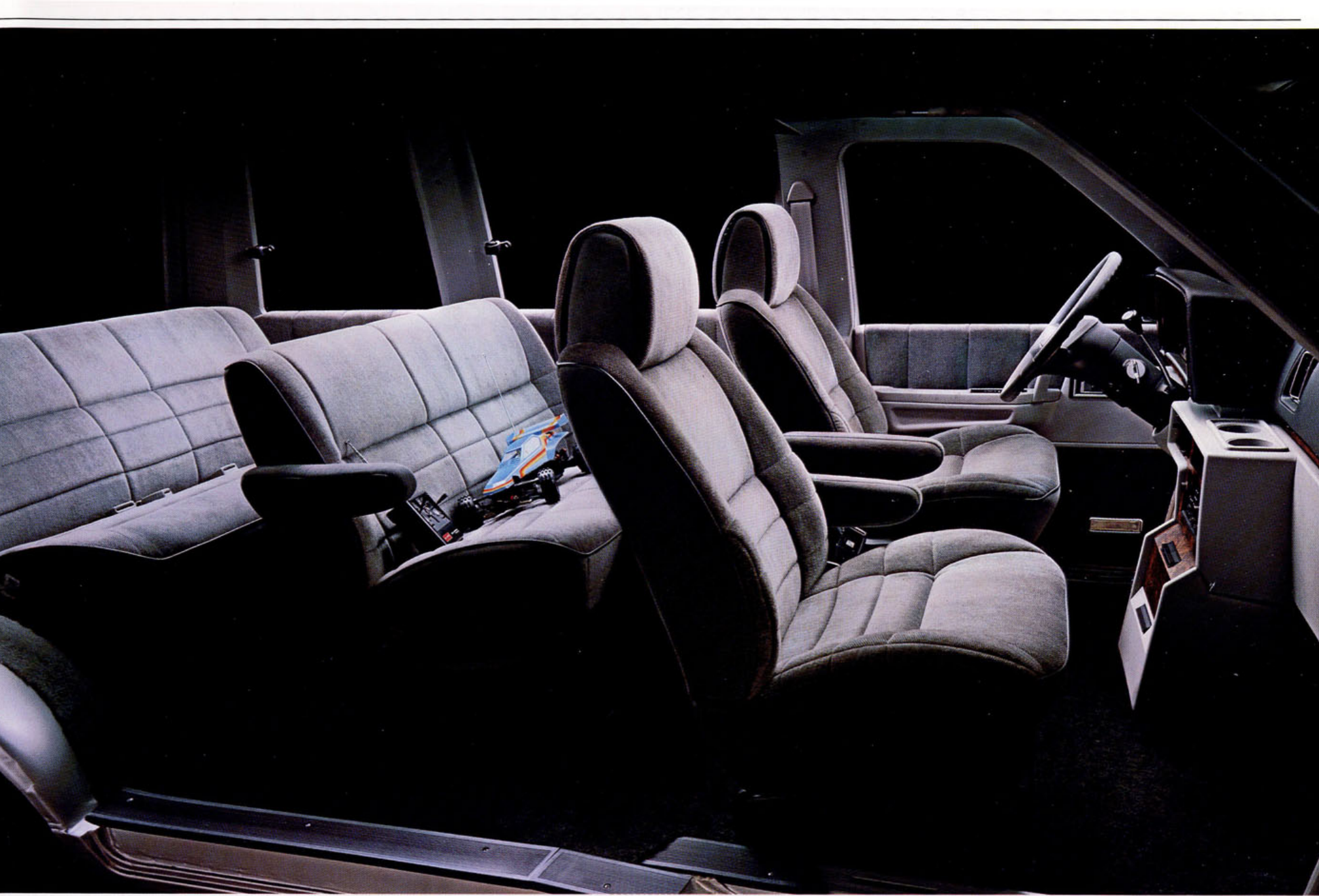

CHRYSLER VOYAGER



Chrysler fährt auf neuen Wegen. Fahren Sie mit.





DIE GROSSE FREIHEIT.

Der Chrysler Voyager kommt mit neuen Dimensionen. Er ist kein Kombi, kein Transporter. Er ist eine Club-Limousine. Mit Platz für 7 und Maßen, die in praktisch jede Garage passen.

In der Woche macht er sich unentbehrlich. Führt Sie zur Arbeit und hilft elegant und repräsentativ bei der Arbeit. Mit einer Ladefläche von 192 x 122 cm hinter den Vordersitzen transportiert er alles Mögliche und Unmögliche.

Doch am Wochenende wird er zur großen Freiheit. Und öffnet Wege, mehr zu unternehmen, mehr zu erleben. Lassen Sie Rücksitze zu Hause, das ist mit der Schnell-Entriegelung im Handumdrehen erledigt. Nehmen Sie stattdessen Ihre Ski-, Golf- oder Angelausrüstung mit und erleben Sie ein romantisches oder abenteuerliches Wochenende.

Lassen Sie die Rücksitze drin, dann können Sie bequem mit Ihren Freunden zum Picknick fahren oder mit Ihrer Segelmannschaft ans Meer.

Wie kraftvoll Sie fahren, bestimmen Sie selbst. Sie haben die Wahl zwischen einer 3-Liter-6-Zylinder 137 PS-Maschine und einem 2,5-Liter-4-Zylinder-Motor. Beide mit elektronischer Einspritzung.

Die Fahreigenschaften des Chrysler Voyager sind von einer normalen Limousine kaum zu unterscheiden. Die perfekt abgestimmte Verbindung von Frontmotor und Frontantrieb steigert die Fahrfreude. Besonders in Kurven. Die präzise Servo-Zahnstangenlenkung steuert und parkt ihn mühelos.

In der 3-Liter-LE-Ausführung hat er Katalysator, Servolenkung, Servobremsen, Automatik, elektrische Scheibenheber, elektrische Türverriegelung, elektrisch verstellbare Außenspiegel, elektrische Fahrersitzverstellung, 2-Stufen-

Intervall-Scheibenwischer, Heckscheibenwischer, ausstellbare Seitenfenster im Fond und eine beheizbare Heckscheibe.

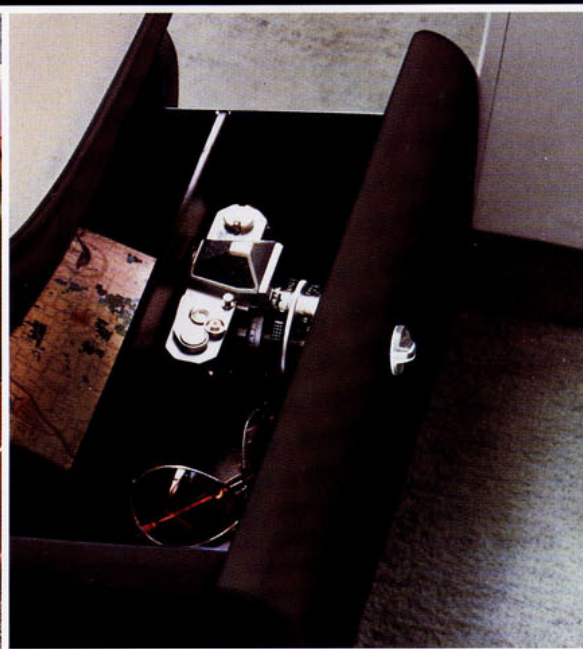
Mit getönten Scheiben, einem integrierten 4-Lautsprecher-System, hochwertigen Einzelsitzen mit Armstützen, Mittelkonsole vorn, einem Schubladenfach unter dem Beifahrersitz, farblich abgestimmten Teppichen, Polstern und Innenverkleidung zieht der Luxus in die Großraumklasse ein.

Dieses außergewöhnliche Auto kommt aus einer außergewöhnlichen Automobil-Fabrik, die neue und fortschrittliche Technologie einsetzt, um immer bessere und zuverlässigere Autos zu bauen. So dürfte Chrysler eines der größten integrierten Computer-Netze in der Automobil-Welt haben. Ein Computer-System, das einen wechselseitigen Informations-Austausch zwischen Konstruktion, Entwicklung und Herstellung ermöglicht.

Kein Wunder, daß Chrysler so hohe Qualitätsversprechen machen kann. Selbstverständlich hat auch der Chrysler Voyager die 3-Jahres- oder 110.000 km-Garantie. Sowie 7 Jahre auf die Karosserie gegen Durchrostungen.

Während der Garantie-Zeit profitieren Sie auch vom Chrysler Privileg-Service. Auf Ihrer Privileg-Service-Karte finden Sie die Telefon-Service-Nummern, die Sie an 7 Tagen der Woche, rund um die Uhr, mit den Service-Centern Europas verbindet. Im Falle einer Panne wird Ihnen an Ort und Stelle geholfen oder das Fahrzeug wird zur nächsten autorisierten Werkstatt gebracht, egal wo Sie sich in West-Europa befinden. Ihr Chrysler-Händler gibt Ihnen gerne ausführliche Informationen.

Zuverlässigkeit und Langlebigkeit in allen Bereichen ist für ein aktives Auto wie den Chrysler Voyager von besonderer Wichtigkeit. Darüber hinaus ist der Chrysler Voyager hilfsbereit, schnell und praktisch. Und wenn Sie wollen äußerst gesellig und romantisch.



CHRYSLER TECHNIK.

Chrysler war schon immer für seine technischen Spitzenleistungen bekannt. Aber noch nie hat Chrysler so viel in so kurzer Zeit in neues Wissen und neueste Technologie investiert. Mit der Absicht, Qualitäts-Autos zu bauen, auf die man sich verlassen kann. Chrysler hat heute fortschrittlichste Konstruktions- und Produktionsanlagen. Hat ein integriertes technisches Computer-Netz, hat Super-Computer. Sie verarbeiten 400 Millionen Informationen pro Sekunde. An den Zentralrechner sind ca. 1.000 Terminals angeschlossen. Alle arbeiten für mehr Präzision und somit für mehr Qualität.

Computergesteuerte Konstruktion.

Das Chrysler CAD-System ermöglicht einen wechselseitigen Informations-Austausch zwischen Konstruktion, Entwicklung und Herstellung. Das ist der beste Weg, die komplexen Konstruktions-Probleme eines Autos zu beherrschen, sie vor der Fertigung zu erkennen. Diese Computer-Daten werden gleichfalls benutzt, um Abnutzung und Verschleiß zu berechnen und Verbesserungen vorzunehmen. Diese fortschrittliche Konstruktions-Methode erlaubt Ingenieuren, ein neues oder verbessertes Teil, das auf einem Terminal entwickelt wird, sofort in der Funktion mit allen anderen Teilen zu überprüfen. Das erspart enorme Entwicklungszeiten und erlaubt, die unterschiedlichsten Konstruktionsmöglichkeiten abzuwägen.

Computergesteuerte Produktions-Straßen.

Der Chrysler Voyager wird im Windsor Werk von Chrysler gebaut. Ein Werk mit fortschrittlichen Technologien. 130 Roboter schweißen, löten, lackieren, versiegeln und tragen die Montageteile zusammen. Laser überprüfen die Paßgenauigkeit und das fabrikeigene Computerprogramm steuert die Herstellung und leitet jedes Fahrzeug automatisch zu den 1.837 Verarbeitungsstationen, von der Lackiererei, der Polsterei bis zur Endkontrolle, ohne Unterbrechung.

Computergesteuerte, laser-kontrollierte Qualitäts-tests.

Chrysler Autos sind durch und durch getestet. Auf Funktion, Zuverlässigkeit und Langlebigkeit. In einem eigenen Test-Gebäude für Motoren verarbeiten 42 integrierte Computer 8 Millionen Informationen pro Sekunde. In Testsituationen wird z.B. der Stadtverkehr simuliert, um eine bessere Kühlung und somit ein längeres Leben für Motoren zu erzielen. Vierhundert Sensoren messen den Zustand des Motors bei unterschiedlichsten Bedingungen. Sie vermitteln dabei 9.600 Informations-Bits pro Sekunde. So erfahren wir, was in jedem Zylinder vor sich geht, wie der Öldruck auch bei kaltem Wetter schneller kommt.

Chrysler Ingenieure haben ein einzigartiges Bord-Daten-Speicher-System entwickelt, das auf Teststrecken mitfährt und alle Testdaten genau speichert.

Das gesamte elektronische Zubehör wird nicht nur auf Funktion, sondern auch auf Hitze und Feuchtigkeit getestet. Monitore in Verbindung mit Mikroskopen überprüfen, was das menschliche Auge nicht sehen kann, z.B. die Bord-Computer. Spezial-Simulatoren testen Fahrwerk, Karosserie, Getriebe, Bremsen und führen alle Bedingungen bei unterschiedlichsten Geschwindigkeiten durch. Sauberste Abgase werden durch den 50.000 Meilentest ermittelt, der alle Straßenbedingungen simuliert. Laser kontrollieren Material, Schweißnähte, Lackierung.

Chrysler Außenhaut-Versiegelung.

Chrysler hat nicht nur Ganzstahl-Karosserien, die weitgehend galvanisiert sind, sondern auch eine der fortschrittlichsten Lackier-Technologien. Dabei wird die Karosserie negativ aufgeladen, die Farbmoleküle positiv. Der Lack haftet damit besonders gut und gleichmäßig. Dazu kommt die Chrysler Außenhaut-Versiegelung, die spiegelglatt, langlebig und strapazierfähig ist. Sie durchläuft genau-

este Qualitätskontrollen mit Laser und Überwachungskameras. Bei diesem Rostschutz und dieser Lackierung kann Chrysler eine 7-Jahres-Garantie gegen Durchrostungen geben.

Chrysler Bord-Computer.

Bei der Standardausstattung setzt Chrysler High-Tech-Bord-Computer ein, die sinnvolle Aufgaben übernehmen. Chrysler Bord-Computer arbeiten in Mikro-Sekunden-Schnelligkeit mit elektronischer Genauigkeit. So führt der Bord-Computer, der die elektronische Einspritzung der Chrysler Turbo-Motoren steuert, tausende von Berechnungen in der Sekunde aus, um das Benzin-Luft-Gemisch zu kontrollieren, den genauen Zünd-Zeitpunkt zu bestimmen und die saubersten Abgaswerte durch beste Verbrennung zu erzielen. Darüber hinaus haben Chrysler Bord-Computer ein elektronisches Gedächtnis, das eventuelle Störungen registriert, auch die, die selbst ein geschulter Spezialist nicht sofort erkennt. Mit Hilfe eines eigenen Diagnose-Gerätes, das am Motor angeschlossen wird, kann man sofort erkennen, wo die Fehler-Quelle steckt, das spart Reparaturzeit und somit Ihr Geld.

In Millionen Autos und Lastwagen auf den Straßen der Welt finden Sie heute Chryslers fortschrittliche Technologien und Chryslers Investitionen in höchste Qualität. Eine Verpflichtung, die auch die Zukunft begleitet.

CHRYSLER VOYAGER

Technische Daten

Motor	2,5l	3,0l
Zylinder	4	6
Hubraum cm ³	2.501	2.972
Leistung kW	72	101
Leistung PS/ Umdrehung/min	98/4.400	137/4.800
Drehmoment Nm/ Umdrehung/min	180/2.800	228/2.400
Bohrung x Hub mm	87,5x104	91,1x76
Verdichtung	9,0:1	8,85:1
Gemischaubereitung	elektronische Einspritzung	
Ölinhalt Motor in Liter (o. Filter)	3,8	
Inhalt in Litern Kühlsystem	8,1	9,5
Vorwärtsgänge Mittelschaltung Automatik	5 -	- 3
Antriebsart	Frontantrieb	
Höchstgeschwindigkeit km/h	153	175
Kraftstoffart (bleifrei) N = Normal (min 91 Oct. ROZ)	N	

Fahrwerk und Bereifung	SE	LE
Vorderradführung	Einzelradaufhängung m. McPherson Federbeinen, Schraubenfedern, Gasdruckstoßdämpfern	
Hinterradführung	Längsgeführte Torsionsachse, mehrfache Blattfederung, Gasdruckstoßdämpfer	
Bereifung, nicht laufrichtungsgebunden	P 195/75 R14	P 205/70 R14
Servo-Bremsen vorn	Scheiben	
Servo-Bremsen hinten	Trommel	

Karosserie	SE	LE
Anzahl Türen	4	
Anzahl Sitzplätze	5/7	

Elektrik	SE	LE
Batterie, wartungsfrei	12 V/66 Ah	
Lichtmaschine	12 V/40 A	
Zündanlage	Elektronik	

Maße und Gewichte	SE	LE
Radstand mm	2.847	
Spur vorn mm	1.522	
Spur hinten mm	1.578	
Fahrzeug Länge x Breite x Höhe mm	4.467 x 1.833 x 1.637	
Fahrzeuggewicht kg	1.455	1.555
Zulässiges Gesamtgewicht kg	2.140	2.175
Inhalt Kraftstofftank in Liter	76	
Wendekreis m	12,5	
Anhängelast kg	1.500	

Innenmaße	5 Sitzler	7 Sitzler
Sitzhöhe vorn mm	990	
Sitzhöhe hinten mm	970	
Fußraum vorn mm	971	
Fußraum hinten mm	959	955
Ladefläche mm (Länge = Fahrerlehne - Hecktür x Breite = max. Abstand zwischen den Radkästen x Innenraumhöhe)	1.920 x 1.224 x 1.219	

Ausstattung Voyager SE

Antenne	S
Armaturenbrett, gepolstert, mit Analog- instrumenten für Geschwindigkeitsanzeige, Gesamtkilometerzähler, Tageskilometerzähler, Ladestromanzeige, Tankinhaltsanzeige	S
Aschenbecher vorn und im Fond	S
Auspuffanlage-Edelstahl	S
Außenspiegel rechts/links, elektr. verstellbar	S
Belüftungsdüsen für Seitenscheiben	S
Dimmschalter für Armaturenbeleuchtung	S
Frontscheibe aus Verbundglas	S
Geschwindigkeitsregler	O
Halogenscheinwerfer	S
Heckklappe von innen zu entriegeln, elektrisch	S
Heckscheibe beheizbar	S
Heizung mit 3-Stufen-Gebläse	S
Himmel-Stoffbespannung	S
Horn-Zweiklang	S
Innenbeleuchtung	S
Karosserie - Ganzstahl, weitgehend galvanisiert mit zusätzlichem Polyurethan-Steinschlagschutz	S
Katalysator, geregelt (3-Wege)	S
Klima-Anlage	O
Kontroll-/Warnleuchten für Bremsfunktion, Fahrt- richtungsanzeige, Fernlicht, Kraftstoffreserve, Lichtmaschine, Öldruck, Parkleuchte, Sicherheits- gurte anlegen, Tür- und Haubenverriegelung, Wasserstand Scheibenwaschanlage, Zündung eingeschaltet	S
Lautsprecher eingebaut: 4	S
Lenkrad verstellbar	P
Lenksäule stoßabsorbierend	S
Mittelkonsole mit Aschenbecher, Zigarettenanzünder	S
Mittelschaltung	S
Multifunktionshebel am Lenkrad für Abblendlicht, Lichthupe, Richtungsanzeige, Tippkontakt für Überholanzeige, Scheibenwaschanlage, Wischer- und Intervallschalter	S
Nebelschlußleuchte	S
Polster Velours/Vinyl	S
Reserverad (Notrad)	S
Rückfahrtscheinwerfer	S
Rückspiegel, abblendbar	S

Scheiben getönt	S
Scheibenwaschanlage, elektrisch	S
Scheibenwaschanlage Heckscheibe	S
Scheibenwischer (2 Geschwindigkeiten) und Intervallschaltung	S
Schiebetür, seitlich	S
Schubblende unter Beifahrersitz, abschließbar	S
Seitenfenster im Fond ausstellbar: 4	S
Servobremsen	S
Servolenkung	S
Sicherheitsgurte, vorn (3-Punkt)	S
Sicherheitsgurte hinten	S
Sitze - vorn: 2, mit integrierten Kopfstützen und Armlehnen	S
Sitze - hinten: 3, mit Schnellentriegelung zum Ausbau	S
Sitze - hinten, Rückbank (2 Sitze) und zusätzliche Rückbank (3 Sitze) 7-Sitzer	O
Sonnenblenden mit Make-up-Spiegel für Fahrer und Beifahrer, gepolstert	S
Stahlräder	S
Staufächer im Fond	S
Stoßstangen, Chrom	S
Tankdeckel verriegelbar, von innen zu öffnen	S
Teppichboden vorn/hinten	S
Türverriegelung, elektrisch	S
Warnblinkanlage	S
Warnsignal (akustisch): Zündschlüssel steckt	S
Zünd- und Lenkradschloß	S
3,0-Liter V-6-Motor mit Automatik-Getriebe	O

Ausstattung Voyager LE

Antenne	S
Armaturenbrett, gepolstert, mit Analoginstrumenten für Geschwindigkeitsanzeige, Drehzahlmesser, Gesamtkilometerzähler, Tageskilometerzähler, Kühler-Temperaturanzeige, Ladestromanzeige, Öldruckanzeige, Tankinhaltsanzeige	S
Aschenbecher vorn und im Fond	S
Auspuffanlage-Edelstahl	S
Außenspiegel rechts/links, elektr. verstellbar	S
Automatik	S
Belüftungsdüsen für Seitenscheiben	S

Ausstattung:

S = Serienausstattung, O = Optionsangebot, P = Packageangebot

Dachgepäckträger	S
Dachkonsole mit Außenthermometer, 2 Kartenleselampen, Kompaß, Staufach für Sonnenbrille	S
Dimmschalter für Armaturenbeleuchtung	S
Fensterheber, elektrisch	S
Frontscheibe aus Verbundglas	S
Fußmatten vorn/hinten	S
Geschwindigkeitsregler	S
Halogenscheinwerfer	S
Heckklappe von innen zu entriegeln, elektrisch	S
Heckscheibe beheizbar	S
Heizung mit 3-Stufen-Gebläse	S
Himmel-Stoffbespannung	S
Horn-Zweiklang	S
Innenbeleuchtung	S
Karosserie - Ganzstahl, weitgehend galvanisiert mit zusätzlichem Polyurethan-Steinschlagschutz	S
Katalysator, geregelt (3-Wege)	S
Klima-Anlage	O
Kontroll-/Warnleuchten für Bremsfunktion, Fahrtrichtungsanzeige, Fernlicht, Kraftstoffreserve, Lichtmaschine, Öldruck, Parkleuchte, Sicherheitsgurte anlegen, Tür- und Haubenverriegelung, Wasserstand Scheibenwaschanlage, Zündung eingeschaltet	S
Lautsprecher eingebaut: 4	S
Leichtmetallräder 14"	S
Lenkrad verstellbar	O
Lenksäule stoßabsorbierend	S
Mittelarmstütze an den Vordersitzen	S
Mittelkonsole mit Staufach (abschließbar), Aschenbecher (beleuchtet), Getränkehalterung, Kartenleselampe, Kassettenhalter, Zigarettenanzünder	S
Motorraumbeleuchtung	S
Multifunktionshebel am Lenkrad f. Abblendlicht, Licht- hupe, Richtungsanzeige, Tippkontakt f. Überholanlage, Scheibenwaschanlage, Wischer- u. Intervallschalter	S
Nebelschlußleuchte	S
Polster Velours	S
Reserverad (Notrad)	S
Rückfahrcheinwerfer	S
Rückspiegel, abblendbar	S
Scheiben getönt	S
Scheibenwaschanlage, elektrisch	S
Scheibenwaschanlage Heckscheibe	S
Scheibenwischer (2 Geschwindigkeiten) und Intervallschaltung	S

Schiebetür, seitlich	S
Schubblade unter Beifahrersitz, abschließbar	S
Seitenfenster im Fond ausstellbar: 4	S
Servobremse	S
Servolenkung	S
Sicherheitsgurte, vorn (3-Punkt)	S
Sicherheitsgurte hinten	S
Sitze - vorn, verstellbar, mit integrierten Kopfstützen und Armlehnen, Fahrersitz 6-fach elektrisch verstellbar	S
Sitze - hinten, 2 Rückbänke mit 2 + 3 Sitzen	S
Sonnenblenden gepolstert, mit Make-up-Spiegel für Fahrer und Beifahrer, beleuchtet	S
Staufächer im Fond	S
Stoßstangen - integriert elastisch ummantelt, in Wagenfarbe	S
Tankdeckel verriegelbar, von innen zu öffnen	S
Teppichboden vorn/hinten	S
Türverriegelung, elektrisch	S
Warnblinkanlage	S
Warnsignal (akustisch): Zündschlüssel steckt	S
Zündschloßbeleuchtung mit Zeitschaltung	S
Zünd- und Lenkradschloß	S

Voyager LE Decor Package

Dieses Ausstattungspaket beinhaltet:
 Voyager LE als 7-Sitzer, ohne Dachgepäckträger, mit 3 Staufächern im Fond, Aschenbecher hinten, Zierstreifen seitlich und hinten, stoßelastischer Flankenschutz und Schweller aus Kunststoff mit Chromleisten, farblich abgestimmt, Auspuffanlage mit zwei verchromten Endrohren, Stoßstangen - vorn und hinten - farblich abgestimmt zur Fahrzeuglackierung, P 195/70 R 15 Ganzjahresgürtelreifen auf 15" x 6" Leichtmetallrädern, Einfarblackierungen: Black, Claret Red, Dark Suede, White.

Die Angaben über Ausstattung, Aussehen, Maße und Gewichte, Polsterungen sowie die technischen Informationen entsprechen dem Stand bei Drucklegung. Sie können sich bis zum Fahrzeugkauf ändern. Fragen Sie Ihren Chrysler-Händler.



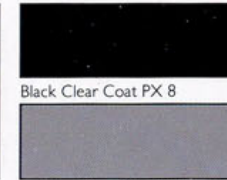
Almond (Velours) - LE



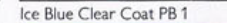
Almond (Velours) - SE



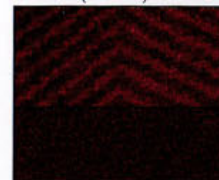
Twilight Blue (Vinyl) - SE



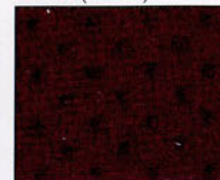
Black Clear Coat PX 8



Ice Blue Clear Coat PB 1



Bordeaux (Velours) - LE



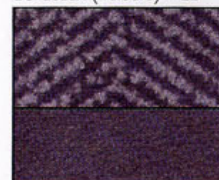
Bordeaux (Velours) - SE



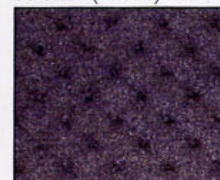
Charcoal (Vinyl) - SE



Twilight Blue Pearl Coat PC 7*



Twilight Blue (Velours) - LE



Twilight Blue (Velours) - SE



Ice Blue/Twilight Blue 6 BD



Charcoal Pearl Coat PS 8*

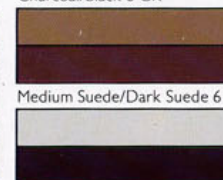
Black Cherry Pearl Coat PM 9*



Silver/Charcoal (Velours) - LE

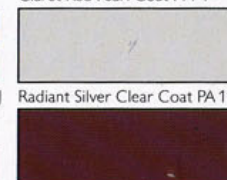


Charcoal (Velours) - SE



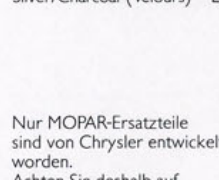
Charcoal/Black 6 GK

Medium Suede/Dark Suede 6 KJ

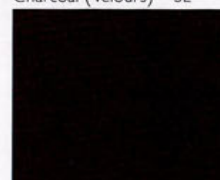


Claret Red Pearl Coat PM 4*

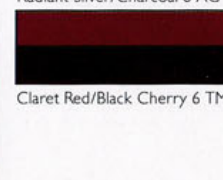
Radiant Silver Clear Coat PA 1*



Silver/Charcoal (Velours) - LE

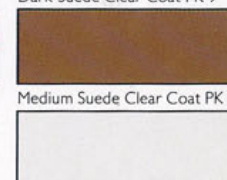


Charcoal (Velours) - SE



Radiant Silver/Charcoal 6 AG

Claret Red/Black Cherry 6 TM



Dark Suede Clear Coat PK 9

Medium Suede Clear Coat PK 4

Nur MOPAR-Ersatzteile sind von Chrysler entwickelt worden. Achten Sie deshalb auf Original-MOPAR-Teile. Ihr Händler hilft Ihnen weiter.



Über die Farbkombinationen Außenlack / Polster informiert Sie Ihr Chrysler-Händler. Er hat auch die Original-Lack- und Sitzbezugmuster.

Geringfügige Abweichungen von den abgebildeten Farbmustern zum Original sind möglich.

*Aufpreis

White Clear Coat PW 7

A C O G.m.b.H.

Auto Center Ost

Gutenbergstr.26-30

D - 2057 Reinbek

Telefon : 040 / 727 70 355