



Trabant 601

Roger Membrez

GARAGE - RAPIDE - SPORTS

Import - Suisse

WARTBURG - TRABANT

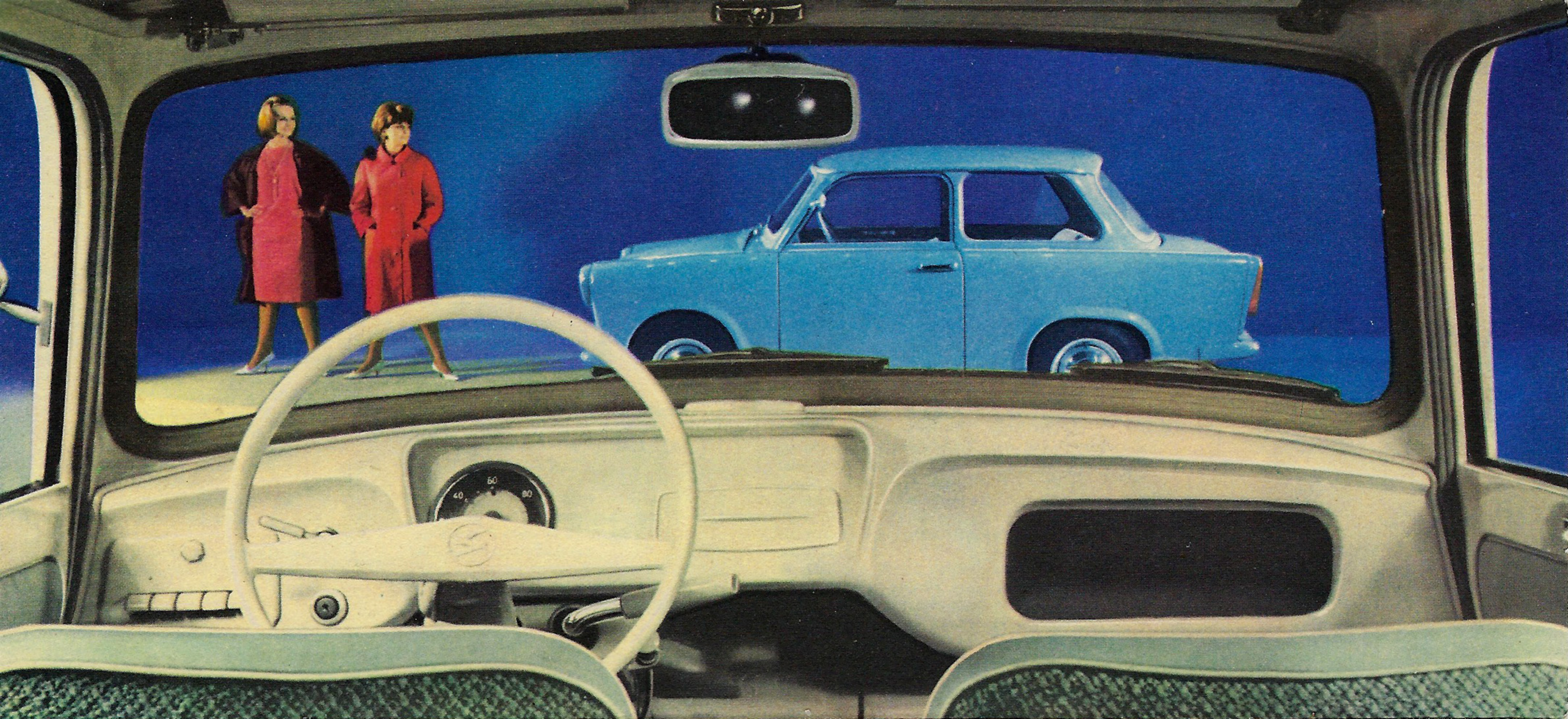
BA - KAS

2852 Courtételle-Jura

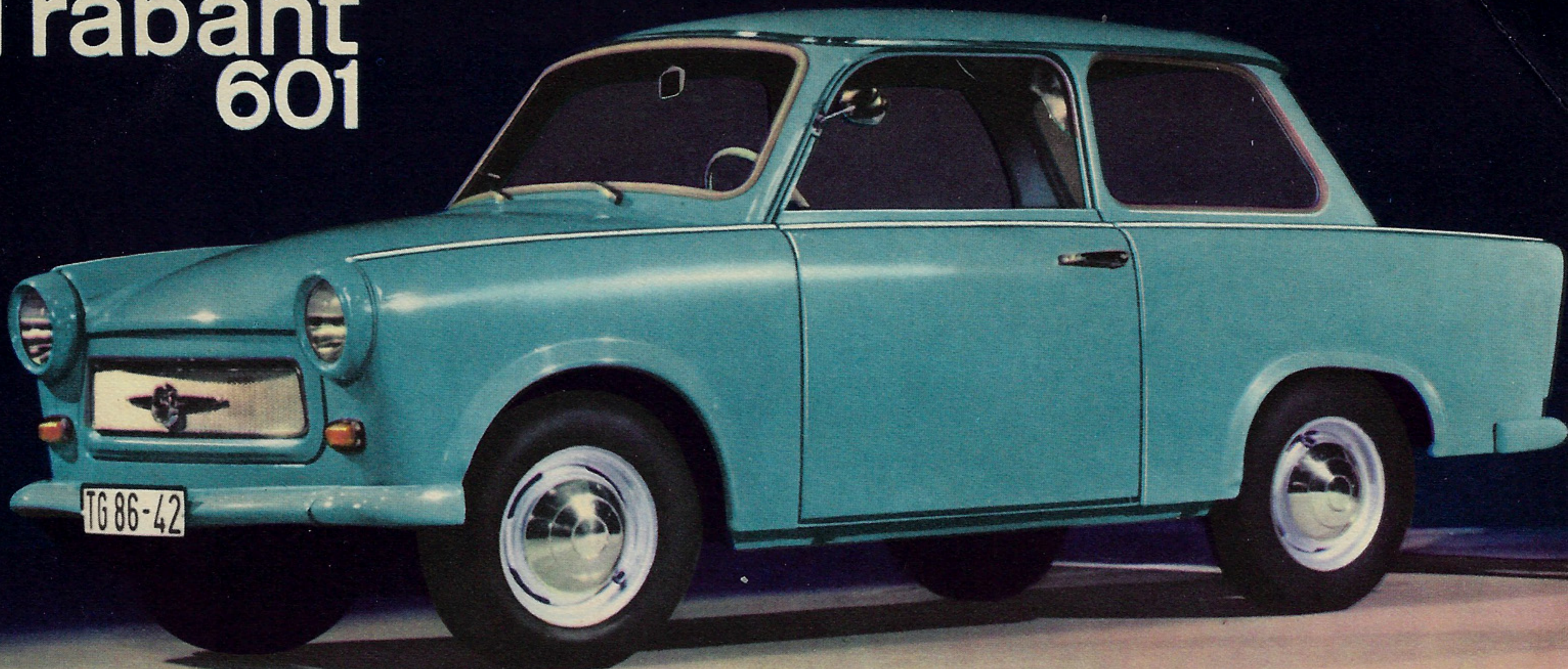
Tél. 066 2 19 63

Trabant 601



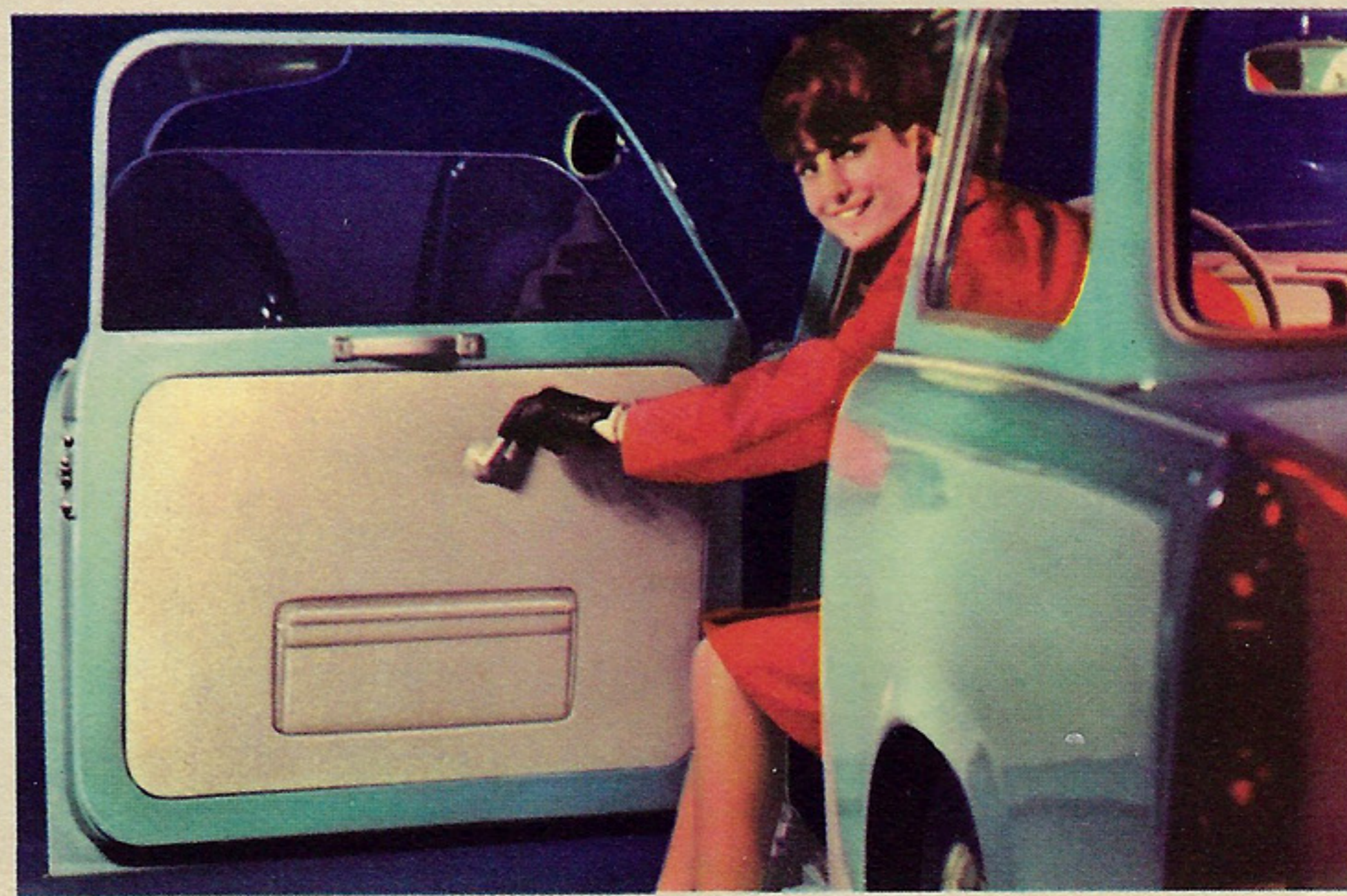
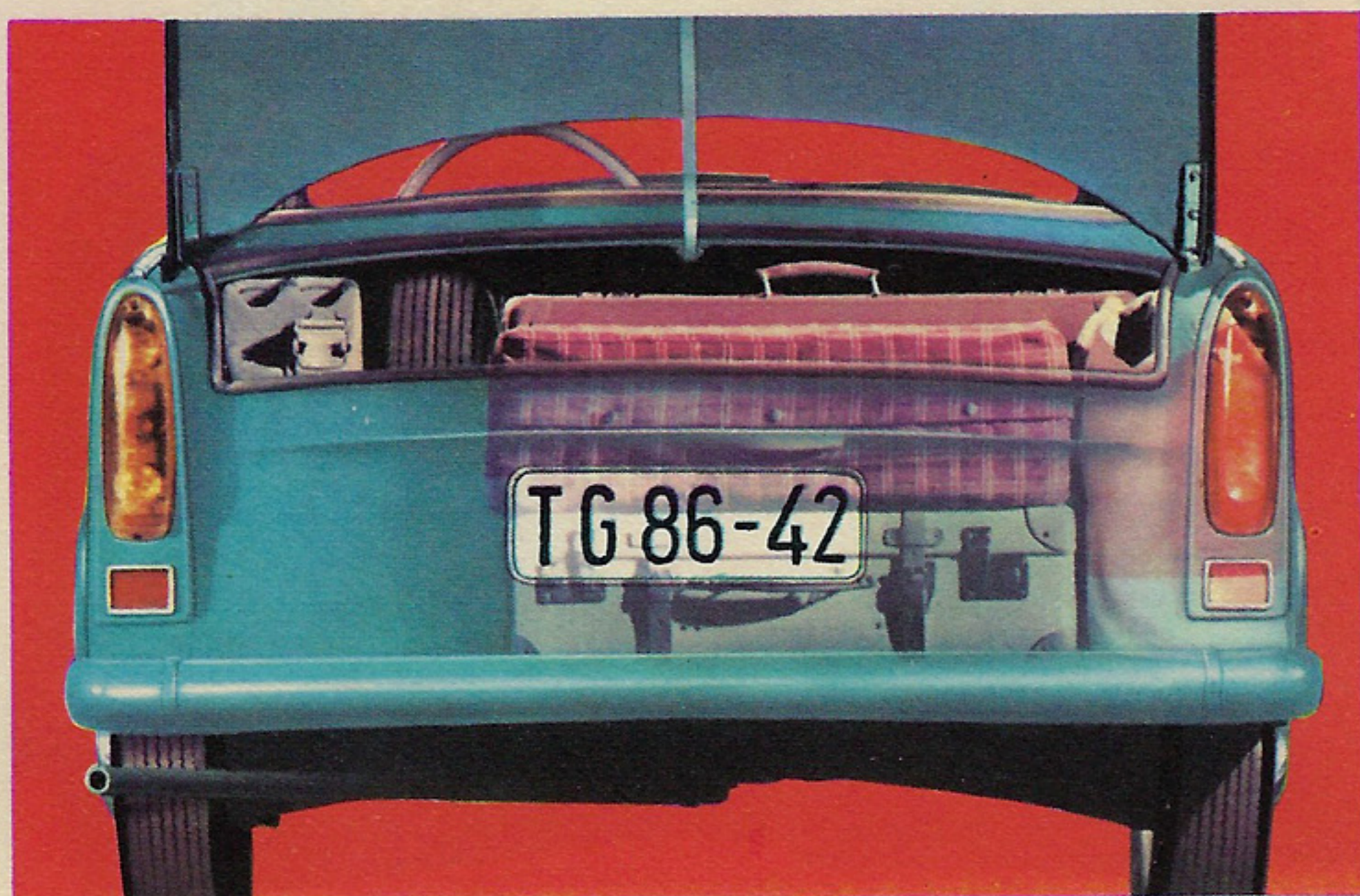


Trabant 601



La TRABANT 601 jouit d'une renommée et d'une appréciation internationale. Un intérieur spacieux et moderne offre un maximum de confort à quatre passagers. Une visibilité totale, des glaces de portières descendantes, un lave pare-brise, et un puissant conditionnement d'air frais et d'air chaud. Une gamme de bellesteintes, étudiées en fonction de l'intérieur, s'harmonisent avec le style élégant de la carrosserie. Un vaste

coffre à bagages avec éclairage peut recevoir de nombreux et divers objets. Un moteur robuste et infatigable de 600 cm³, 2 cylindres avec refroidissement par air, qui développe 23 CV. Une boîte à quatre vitesses entièrement synchronisée transmet la puissance aux roues avant. Une suspension indépendante des roues avec 2 ressorts transversaux progressifs assurent à la TRABANT 601 les qualités remarquables de conduite.



Caractéristiques techniques :

Moteur :

Moteur: Deux-temps à essence avec clapet rotatif d'admission; deux cylindres, montés transversalement; alésage 72 mm, course 73 mm, cylindrée 594,5 cm³; compression 7,6, 26 CV SAE à 3.800 jusque 4.000 t/min; couple maximum 5,8 kgm à 2.700 jusque 2.800 t/min; vilebrequin à 3 paliers montés sur roulements à rouleaux; graissage par mélange avec huile fraîche; rapport huile-essence 1 : 33; réservoir de carburant de 24 litres – sous le capot; refroidissement par air avec turbine; batterie 6 V 90 Amp.

Transmission :

Transmission: Embrayage mono-disque à sec; boîte à quatre vitesses avant entièrement synchronisées, avec marche arrière; roue libre en quatrième vitesse; levier de changement de vitesse sous le volant; rapports de transmission de la boîte 1ère 4,08 – 2ème 2,32 – 3ème 1,52 – 4ème 1,03 AR 3,83; traction avant avec différentiel rapport 4,33, traction par arbres et croisillons.

Châssis :

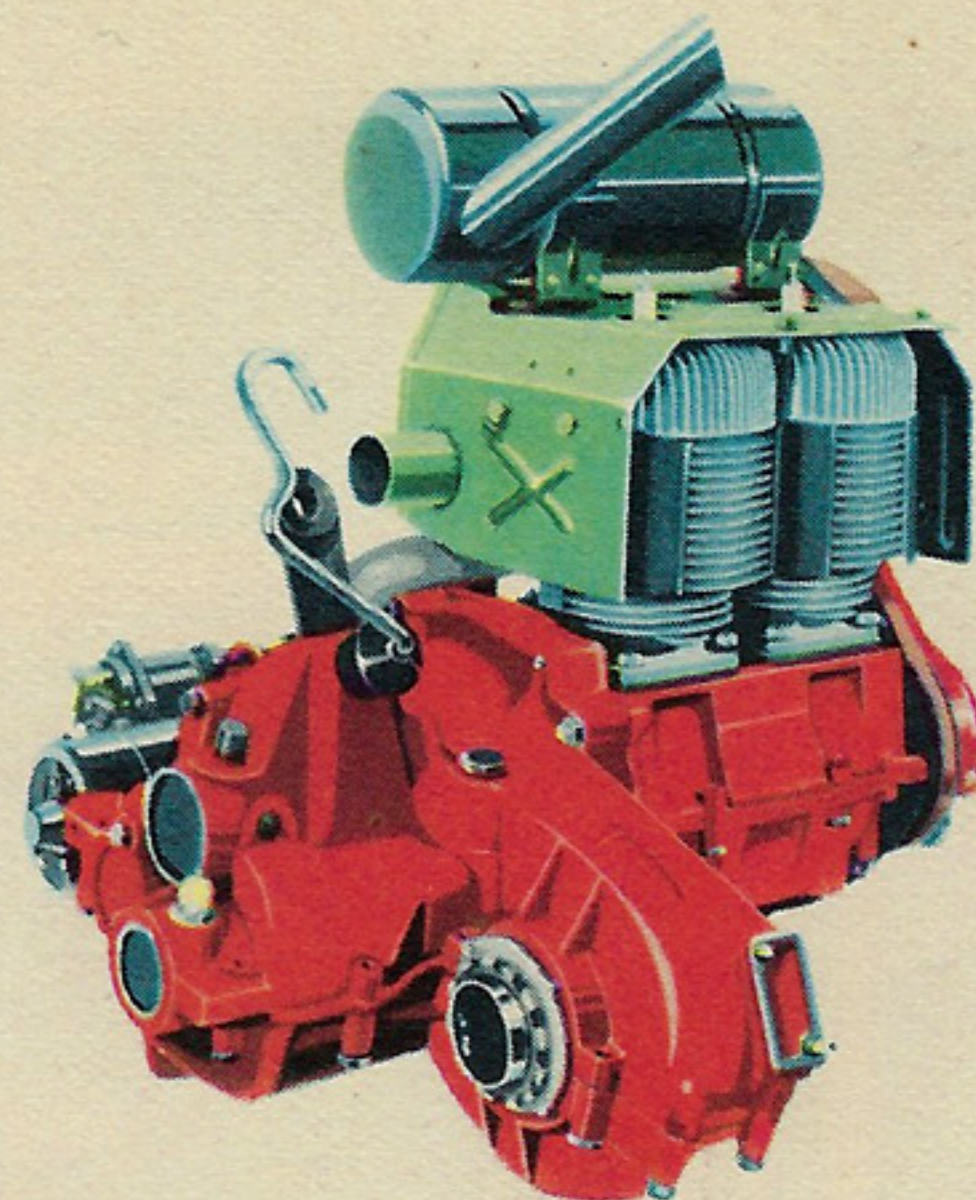
Châssis: Plate-forme avec renforcement en tôle d'acier, soudés à la carrosserie monocoque; recouverte avec des panneaux en Duroplast;

châssis auxiliaire pour le groupe de traction; à l'avant fixation indépendante des roues aux triangles inférieures et au ressort progressif supérieur, à l'arrière suspension indépendante fixée aux triangles montés sur silentblochs et au ressort transversal progressif; amortisseurs télescopiques double-effet à l'avant et à l'arrière; direction à crémaillère; frein à pied hydraulique sur les quatre roues, frein à main mécanique sur les roues arrière – roues à disques 4 J×13 – pneus 520×13.

Dimensions Générales :

Empattement 2.020 mm –
voie avant 1211 mm –
voie arrière 1255 mm –
diamètre de braquage 9,5 m –
garde au sol 155 mm –
(avec charge normale) –
longueur totale 355 mm –
largeur totale 1504 mm –
hauteur totale 1437 mm – (à vide) –
poids à vide en ordre de marche 615 kg –
charge utile 385 kg –
poids total admissible 1000 kg –
vitesse maximum 100 km/h. –
vitesse de croisière 90 km/h. –
consommation d'essence d'après les normes (DIN 70030) 6,8 l./100 km.

Sous réserve de modification



VEB SACHSENRING - Automobilwerke Zwickau

Deutsche Demokratische Republik

Trabant 601
S



Exporteur:
Transportmaschinen
Export – Import
Deutscher Innen- und
Außenhandel
108 Berlin 8/DDR
franz.

Trabant 601



Trabant 601

