

XT5

UN CROSSOVER
HAUT DE GAMME
NÉ D'UNE AMBITION
DÉBRIDÉE



Cadillac

DARE GREATLY





VOTRE PROCHAINE ÉTAPE.

Redécouvrez ce qu'est la polyvalence. Le crossover XT5 a été conçu pour vous faciliter la vie, quelles que soient les circonstances. Il impressionne par ses lignes acérées et étonne par son intérieur spacieux équipé de nombreux systèmes sophistiqués, qui assurent sécurité et connectivité. Avant-gardiste à l'extérieur comme à l'intérieur, le XT5 s'adapte à vos besoins, tout en vous permettant d'exprimer votre style unique.

Le Cadillac XT5.



A black and white photograph of a city street, viewed from a low angle looking up. The street is flanked by tall, multi-story buildings. On the left, a building features a prominent water tower on its roof. The sky is bright and clear. The overall composition is vertical, emphasizing the height of the buildings.

THE FEELING

ONLY THOSE WHO DARE
DRIVE THE WORLD FORWARD

LAISSEZ-VOUS SÉDUIRE PAR SES LIGNES ACÉRÉES





DÉLECTEZ-VOUS DANS
UN HABITACLE TOUT EN
PERSONNALITÉ



DÉCOUVREZ DE NOUVELLES POSSIBILITÉS



PRENEZ LA ROUTE EN TOUTE CONFIANCE





PARÉ À TOUS
LES DÉFIS

L'AMBITION EST UN MOTEUR.
LE CADILLAC XT5.





THE FEATURES

GREATNESS SHOWN
IN EVERY DETAIL

UN EXTÉRIEUR HORS NORMES, MERVEILLEUSEMENT ÉQUILIBRÉ.

Des lignes épurées, une ambition démesurée.
Le design du XT5 se démarque par ses formes
audacieuses. De gracieuses plaques d'acier
forment des courbes et des lignes puissantes
pour créer un élégant crossover véritablement
unique.

CARROSSERIE • CALANDRE ET EMBLÈME • POIGNÉES DE PORTE ÉCLAIRÉES •
JANTES EN ALUMINIUM • PHARES CARACTÉRISTIQUES





CARROSSERIE

Son design sculptural n'a pas uniquement été pensé pour faire forte impression : en positionnant les passages de roue aux extrémités du véhicule, les ingénieurs de Cadillac sont parvenus à augmenter le volume de son habitacle et à équilibrer parfaitement sa structure afin de garantir une maniabilité optimale.

CALANDRE ET EMBLÈME

Signes extérieurs de puissance. La calandre et l'emblème de Cadillac, fièrement mis en évidence, révèlent immédiatement le caractère fougueux du XT5. Puissance et élégance dominant à l'avant de ce véhicule à la pointe du style, de l'authenticité et de l'innovation. L'extérieur du XT5 Platinum bénéficie d'une touche d'élégance supplémentaire avec une calandre unique, des plaques protectrices en acier inoxydable à l'avant et à l'arrière et un échappement double avec bords argent.



POIGNÉES DE PORTE ÉCLAIRÉES

Une idée lumineuse. L'éclairage au niveau des poignées de porte améliore la visibilité tout en accentuant les lignes élancées du véhicule.

JANTES EN ALUMINIUM

La grande classe. Avec les jantes 20" en option, fabriquées via un procédé innovant permettant de les alléger tout en améliorant leur résistance, vous êtes certain de ne jamais passer inaperçu.



PHARES CARACTÉRISTIQUES

Un système d'éclairage ultramoderne. Les phares avant et arrière délimitent ses flancs puissants et ses longues courbes en les mettant en valeur. Mais surtout, ils utilisent l'une des technologies à LED les plus innovantes du secteur pour vous faire profiter d'une qualité d'éclairage exceptionnelle.

UN INTÉRIEUR ASTUCIEUX. RAFFINÉ ET SPACIEUX.

Incroyablement moderne. Des technologies de pointe ont été associées à un savoir-faire traditionnel pour réaliser son imposante planche de bord. Du bois, du cuir et d'autres matériaux de qualité ont été sélectionnés et assemblés avec un soin digne des plus grands couturiers. Le résultat ? Beauté, confort et utilité.

MATÉRIAUX AUTHENTIQUES • AGENCEMENT DE L'HABITACLE OPTIMISÉ • CONFORT DES SIÈGES • UN SON ENVELOPPANT • VOLANT D'EXCEPTION • CLIMATISATION AUTOMATIQUE À TROIS ZONES • TOIT OUVRANT ULTRAVIEW®





MATÉRIAUX AUTHENTIQUES

Un habitacle raffiné. Chaque habillage intérieur, combinant harmonieusement des surfaces coupées et cousues à la main, a été soigneusement composé. Avec ses cuirs de couleur unique assortis à des bois teintés personnalisés, l'intérieur du XT5 est à la fois sobre et luxueux. À l'avant comme à l'arrière, vos trajets se feront toujours en première classe.

AGENCEMENT DE L'HABITACLE OPTIMISÉ

Élégamment ergonomique. L'habitacle du XT5 est le résultat de plusieurs décennies d'étude du comportement des conducteurs et des interactions avec les commandes, les fonctions et les équipements du véhicule. La forme, l'emplacement et la perception de chaque cadran, de chaque bouton et de chaque élément d'interface ont été pensés pour optimiser la commodité, le confort et la praticité. L'éclairage d'ambiance sur le tableau de bord, la console centrale, les planchers, les garnitures de porte, le porte-gobelets, les pochettes à carte et sur les poignées de maintien arrière invite les passagers à se relaxer.



CONFORT DES SIÈGES

Un confort en toutes circonstances. En plus d'être conçus pour s'adapter parfaitement à l'occupant, les sièges en cuir du XT5 sont minutieusement réalisés, avec des coutures personnalisées sophistiquées et des inserts de cuir perforés, pour être aussi confortables qu'élégants. De plus, ils sont réglables électriquement pour s'ajuster à votre position. Le plaisir de conduite vous est donc garanti à chaque instant, même lors des trajets les plus longs. Les modèles Premium et Platinum sont équipés de sièges avant chauffants et ventilés qui vous assurent un confort optimal en permanence, et d'une rangée de sièges arrière chauffants qui, les jours les plus frais, apporteront chaleur et réconfort à vous et à vos passagers. Vous pouvez également opter pour des sièges en cuir semi-aniline, pour encore plus de confort.

UN SON ENVELOPPANT

Conçu pour impressionner. Le système audio Surround Bose® Centerpoint®, intégré de série sur les modèles Premium et Platinum, comprend 14 haut-parleurs haute performance et des amplificateurs numériques qui vous feront profiter d'un son exceptionnel durant vos trajets. Les technologies de suppression active du bruit et de compensation du bruit AudioPilot® rendent cette expérience encore plus sensationnelle.



VOLANT D'EXCEPTION

La boucle du confort est bouclée. L'inclinaison et la position de la colonne de direction télescopique du volant sont réglables électriquement, de série. Le volant, enveloppé de cuir, est doté d'éléments chauffants qui garderont vos mains au chaud, même en hiver. Les commandes pour le téléphone, la reconnaissance vocale et audio (et pour le régulateur de vitesse, équipé de série), sont toujours à portée de main.



CLIMATISATION AUTOMATIQUE À TROIS ZONES

C'est votre environnement, c'est vous qui décidez. La climatisation automatique à trois zones, proposée en option, permet au conducteur, au passager avant et aux passagers arrière d'ajuster la température selon leurs préférences.



TOIT OUVRANT ULTRAVIEW®

Vue dégagée pour tous. Le toit ouvrant UltraView®, de série sur tous les modèles XT5, permet à tous les passagers, à l'avant et à l'arrière, de profiter de la vue. Et si le soleil est trop intense, il suffit de déployer le pare-soleil électrique.

LA VOIE À SUIVRE.

Une conduite plus intelligente. Le XT5 propose toute une série de technologies innovantes qui vous permettront de rester informé et connecté. Les équipements de l'habitacle du XT5, tels que le système Cadillac CUE® compatible avec Apple CarPlay™ et Android Auto™ ou encore l'écran de caméra sur le rétroviseur en option, sont conçus pour rendre chaque trajet plus agréable.

RÉTROVISEUR AVEC ÉCRAN DE CAMÉRA INTÉGRÉ • CAMÉRA À VISION PANORAMIQUE •
AFFICHAGE TÊTE HAUTE • TABLEAU DE BORD NUMÉRIQUE RECONFIGURABLE •
CADILLAC CUE® • CHARGEUR SANS FIL • ONSTAR® 4G LTE ET POINT D'ACCÈS WI-FI INTÉGRÉ •
INTÉGRATION DES SMARTPHONES



Intérieur des XT5 Premium et Luxury en beige Sahara. Montré avec Apple CarPlay™ et d'autres équipements en option.
Les fonctionnalités des applications varient en fonction du marché.



RÉTROVISEUR AVEC ÉCRAN DE CAMÉRA INTÉGRÉ

Gardez un œil sur ce qu'il se passe derrière vous. D'un simple geste, vous pouvez diffuser, en temps réel sur le rétroviseur, la vidéo capturée par une caméra placée à l'arrière du véhicule, installée de série sur le XT5 Platinum. Cet affichage (A) augmente considérablement votre visibilité par rapport au rétroviseur traditionnel (B), que vous pouvez retrouver d'un simple geste. La caméra est dotée d'un mécanisme de nettoyage, et peut ainsi rester opérationnelle quelles que soient les conditions climatiques.



CAMÉRA À VISION PANORAMIQUE

Une toute nouvelle perspective. Le système de Vision panoramique vous permet d'avoir une vue à vol d'oiseau de votre véhicule et de son environnement immédiat quand vous roulez lentement ou en marche arrière. Cette vue, projetée sur l'écran du Cadillac CUE®, vous permet d'avoir une meilleure perception spatiale quand vous vous gardez ou faites marche arrière.



AFFICHAGE TÊTE HAUTE

Les informations juste devant vos yeux pour plus de sécurité. Il est important que le conducteur reste concentré sur la route. C'est pour cette raison que l'affichage tête haute, de série sur le XT5 Platinum, projette en couleur sur le pare-brise les informations choisies, telles que la vitesse, les panneaux de signalisation, les commandes de navigation ou les informations multimédia. Cela vous permet d'avoir une visibilité sur ces informations sans avoir à quitter la route des yeux.

TABLEAU DE BORD NUMÉRIQUE RECONFIGURABLE

Un affichage selon vos préférences. Personnalisez le tableau de bord LCD de 8 pouces de diagonale proposé en option en choisissant l'un des deux thèmes combinant les données du véhicule, de navigation et de divertissement avec d'impressionnantes images en 3D du véhicule.



CADILLAC CUE®

Le futur, c'est maintenant. Aussi facile à utiliser qu'un smartphone, le système exclusif Cadillac CUE®¹ vous permet d'accéder plus rapidement que jamais aux fonctions de navigation, de communication et de connectivité. Pour plus de sécurité et de confort, le lumineux écran 8 pouces réagit aux commandes tactiles, vocales² et aux mouvements.

CHARGEUR SANS FIL

Plus jamais à plat. Grâce au chargeur sans fil astucieusement situé et au boîtier de charge, vous pouvez recharger tout téléphone compatible à tout moment, lorsque le véhicule est en marche.³



ONSTAR® 4G LTE ET POINT D'ACCÈS WI-FI INTÉGRÉ

Restez connecté. Le système OnStar® 4G LTE et le point d'accès Wi-Fi intégré, de série, peuvent prendre en charge jusqu'à sept appareils mobiles en 4G LTE jusqu'à 15 mètres de votre XT5.⁴



Intérieur des XT5 Premium et Luxury en beige Sahara. Montré avec Apple CarPlay™ et d'autres équipements en option. Les fonctionnalités des applications varient en fonction du marché.

INTÉGRATION DES SMARTPHONES

Votre smartphone, toujours plus intelligent. L'intégration des fonctions de smartphone avec Apple CarPlay™ vous permet d'accéder à vos contacts, à Apple Music™ et à d'autres informations de votre iPhone®. Et comme vous pouvez également utiliser Siri®, les fonctions sont facilement accessibles, pour vous comme pour le passager avant.

Une compatibilité Android Auto™ est également assurée pour l'intégration des smartphones et une fonction de navigation par guidage vocal est facilement accessible via Google Maps™. Sur la route, il est possible de diffuser de la musique en continu grâce à Google Play™, de passer des appels téléphoniques et d'envoyer ou recevoir des SMS.⁵

¹. Pour profiter de toutes les fonctionnalités, le Bluetooth® et un smartphone compatible sont nécessaires. Une connectivité USB est requise pour certains appareils. ². La reconnaissance vocale est possible dans les langues suivantes : anglais, français, allemand, néerlandais, italien, polonais, danois, portugais, espagnol, turc et russe. ³. Le système de recharge sans fil permet de recharger un appareil mobile compatible PMA ou Qi. Le téléphone mobile doit prendre en charge la fonction de recharge sans fil. ⁴. Certaines fonctions ne sont pas disponibles dans certains pays étrangers, ou au moment de l'achat. Les services OnStar® doivent être activés et dépendent de la disponibilité et de la couverture du réseau mobile. Un compte enregistré auprès de l'opérateur de réseau choisi est nécessaire pour utiliser le service de point d'accès Wi-Fi. Veuillez contacter votre partenaire ou service client Cadillac pour en savoir plus sur la disponibilité, la couverture réseau, les spécifications, la durée de la période d'essai gratuite ou sur les tarifs. Les conditions générales s'appliquent. ⁵. Les interfaces utilisateur du véhicule sont des produits d'Apple et de Google et leurs conditions générales ainsi que leur déclaration de confidentialité s'appliquent. Smartphone compatible requis et les tarifs du forfait mobile avec données s'appliquent. Les listes complètes des applications prises en charge sont disponibles sur Apple.com/ios/carplay et Android.com/auto. Apple, iPhone et Apple CarPlay sont des marques commerciales d'Apple Inc., déposées aux États-Unis et dans d'autres pays. Android est une marque commerciale de Google, Inc.

S'ADAPTE À VOUS ET À LA SITUATION.

L'espace qu'il vous faut, en toutes circonstances. Avec le XT5, vos passagers voyagent confortablement et vos chargements sont transportés efficacement. En plus d'être rabattable, la banquette arrière divisée en sections 40-20-40 peut également coulisser vers l'avant ou l'arrière afin d'augmenter l'espace pour les jambes ou la capacité de chargement. De plus, un astucieux système de gestion du chargement dissimulé dans l'habitacle peut être déployé pour immobiliser ce que vous transportez. Ce véhicule est conçu pour s'adapter à vos besoins tout en vous permettant d'exprimer votre style unique.

HAYON MAINS LIBRES À COMMANDE ÉLECTRIQUE • CONTRÔLE DU VERROUILLAGE •
SYSTÈME DE GESTION DU CHARGEMENT RÉGLABLE • AIDE AU STATIONNEMENT AUTOMATIQUE •
DEUXIÈME RANGÉE POLYVALENTE • CONSOLE CENTRALE AVEC COMPARTIMENT •
PLAQUES DE SEUIL DE PORTE ÉCLAIRÉES • RAILS DE TOIT INTÉGRÉS • ENSEMBLE REMORQUAGE DE SÉRIE





HAYON MAINS LIBRES À COMMANDE ÉLECTRIQUE

Vos mains sont occupées ? Pas de problème. Avec le hayon mains libres à commande électrique, de série sur le modèle Platinum, vous pouvez ouvrir et fermer le coffre d'un simple geste du pied sous la partie gauche du pare-chocs arrière. De plus, une fonction de mémorisation de la hauteur vous permet de programmer l'angle d'ouverture du hayon afin d'éviter d'endommager le véhicule.

CONTRÔLE DU VERROUILLAGE

De près ou de loin. Avec l'Accès sans clé, vous pouvez déverrouiller les portes sans toucher la clé électronique. Et quand vous quittez le véhicule, les portes sont aussi verrouillées automatiquement. Le démarrage à distance adaptatif vous permet de démarrer le moteur depuis une distance maximale de 90 mètres. Le système peut également détecter la température ambiante et activer les sièges chauffants ou ventilés, proposés en option, si nécessaire.



SYSTÈME DE GESTION DU CHARGEMENT RÉGLABLE

Un habitacle bien pensé. L'intérieur généreusement spacieux du XT5 est doté de nombreux équipements pratiques, tels que la barrière de protection du chargement, proposée en option, qui permet de s'assurer que les bagages et autres objets chargés restent immobiles. Un compartiment de rangement¹ sous le sol, doté de crochets discrets pour les sacs, vous offre encore plus d'espace et de sécurité.

AIDE AU STATIONNEMENT AUTOMATIQUE

Garez-vous sans peine. Que vous deviez vous garer en créneau ou en bataille, en marche avant ou en marche arrière, l'Aide au stationnement automatique proposée en option vous facilite la tâche en vous guidant vers un espace suffisamment grand et en vous aidant à manœuvrer, tout en vous laissant contrôler le freinage et la vitesse.



DEUXIÈME RANGÉE POLYVALENTE

Tout est possible. Des sièges ou de l'espace à l'arrière en fonction de vos besoins. Le XT5 peut accueillir cinq personnes, mais si vous avez besoin d'un plus grand volume pour votre chargement, vous pouvez rabattre partiellement ou entièrement la banquette arrière, divisée en sections 40/20/40. En fonction de la taille de votre chargement, vous pouvez rabattre les sections de trois façons différentes et laisser une ou plusieurs places libres à l'arrière pour les passagers. Et pour une flexibilité maximale, rabattez entièrement les trois sièges et profitez d'un volume utile de 1 784 litres, un record pour cette catégorie.



CONSOLE CENTRALE AVEC COMPARTIMENT

Un design incroyablement ingénieux. La console centrale comprend un compartiment de stockage discret et pratique de 1,5 L. Garni et éclairé, ce compartiment vous étonnera autant par son élégance que par son utilité.



PLAQUES DE SEUIL DE PORTE ÉCLAIRÉES

Le summum du luxe. Sur le XT5 Platinum, ces élégants équipements s'illuminent lorsqu'un passager entre ou sort pour lui assurer une meilleure visibilité.



RAILS DE TOIT INTÉGRÉS

La commodité avant tout. Non seulement les rails de toit intégrés accentuent les lignes puissantes du XT5, mais ils permettent aussi d'augmenter la capacité de chargement si vous y installez des barres de toit, proposées en option.

ENSEMBLE REMORQUAGE DE SÉRIE

Une puissance hors du commun. La capacité maximale de remorquage du XT5 est de 2 000 kg et son système d'attelage est équipé d'un crochet de remorquage amovible.

| PERFORMANCE • SOBRIÉTÉ • MANIABILITÉ

MAÎTRISE TOTALE DE LA PUISSANCE.

La puissance utilisée judicieusement. Le moteur active ou désactive les cylindres en fonction des conditions de conduite pour des performances et une sobriété maximales. Huit rapports sont utilisés pour une réactivité et une souplesse exceptionnelles tandis que le système de transmission intégrale transfère davantage de couple sur les roues qui l'exploitent le mieux. Le XT5 vous fait profiter de sensations de conduite inédites.

ELECTRONIC PRECISION SHIFT • TRANSMISSION INTÉGRALE INTELLIGENTE • MOTEUR V6 DE 3,6 L •
TRANSMISSION À 8 RAPPORTS • FREINS AVEC SÉCHAGE AUTOMATIQUE •
ACTIVE FUEL MANAGEMENT™ • SUSPENSION À AMORTISSEMENT EN TEMPS RÉEL





ELECTRONIC PRECISION SHIFT

La nouvelle référence. Le XT5 est le premier véhicule Cadillac à bénéficier de cette technologie. Elle vous permet de passer rapidement du stationnement à la marche avant via un simple bouton-poussoir, tout en réduisant le bruit et les vibrations.

TRANSMISSION INTÉGRALE INTELLIGENTE

Épousez la route et l'innovation. La transmission intégrale vous promet une conduite plus fluide. Le nouveau système à double embrayage, simplifié, évite toute intrusion dans la zone passager et améliore l'accélération et la prise de virage, en particulier en cas de mauvais temps.

MOTEUR V6 DE 3,6 L

La puissance alliée à l'intelligence. 314 ch (231 kW)¹, 368 Nm de couple. Des chiffres impressionnants, mais qui ne révèlent pas tout le potentiel de ce monstre de puissance. Il est aussi équipé de technologies intelligentes telles que l'Active Fuel Management™ et le système Start-Stop automatique de Cadillac. La première désactive des cylindres du moteur quand les conditions de conduite nécessitent moins de puissance, tandis que la seconde arrête et démarre automatiquement le moteur dans les embouteillages. Les deux permettent de diminuer la consommation de carburant, de réduire les émissions de carbone et d'augmenter le plaisir de conduite.

¹ Consommation de carburant en cycle urbain/extra-urbain/mixte (L/100 km) : 14,1/7,6/10,0 ; émissions de CO₂ en cycle mixte (g/km) : 229 (conformément à la réglementation R (CE) No. 715/2007). Emissions de CO₂ liées à la fourniture de carburant et/ou d'électricité : 53 g/km.

TRANSMISSION À 8 RAPPORTS

Technologies et performances de pointe. Avec la boîte de vitesses à 8 rapports avancée du XT5, le temps de passage entre chaque rapport est très court, ce qui vous garantit des performances et une sobriété exceptionnelles. Et avec la technologie Performance Algorithm Shifting de Cadillac, le meilleur rapport est choisi pour plus de fluidité et de réactivité.

FREINS AVEC SÉCHAGE AUTOMATIQUE

L'innovation ne s'arrête jamais. Quand les essuie-glaces sont activés, cette fonction rapproche automatiquement les plaquettes de frein des disques pour évacuer l'humidité et améliorer le freinage.

ACTIVE FUEL MANAGEMENT™

Le système Active Fuel Management™ permet de consommer le carburant plus intelligemment en désactivant deux des six cylindres du moteur quand leur puissance n'est pas nécessaire. Et quand vous en avez besoin, ils sont réactivés instantanément.

SUSPENSION À AMORTISSEMENT EN TEMPS RÉEL

Lisez la route. Toutes les deux millisecondes, l'amortissement en temps réel, en option, adapte les jambes avant et les amortisseurs arrière aux conditions de conduite et à l'état de la route pour plus de précision. Personnalisez votre conduite grâce aux modes sélectionnables : Tour, Sport et Neige/Traction intégrale.

LA MAÎTRISE EST LA CLÉ DE TOUT.

Restez serein en permanence. Des systèmes complets sont proposés pour vous aider à surveiller ce qui se passe à l'avant, à l'arrière et sur les côtés, à gérer automatiquement le freinage et même à garder un œil sur les conditions météorologiques. Ce ne sont que quelques exemples des nombreux dispositifs de sécurité innovants pouvant équiper ce remarquable véhicule.

SYSTÈME DE DÉTECTION DE PIÉTON • ALERTE DE COLLISION FRONTALE •
RECONNAISSANCE DES PANNEAUX DE SIGNALISATION •
ALERTE DE CIRCULATION TRANSVERSALE ARRIÈRE • VISION PANORAMIQUE •
ALERTE D'ANGLE MORT LATÉRAL • AIDE AU MAINTIEN DE LA TRAJECTOIRE •
ARRÊT D'URGENCE EN MARCHÉ AVANT ET ARRIÈRE • RÉGULATEUR DE VITESSE ADAPTATIF •
SIÈGE AVEC DISPOSITIF D'ALERTE • SYSTÈME DE CONTRÔLE ÉLECTRONIQUE DE STABILITÉ •
ESSUIE-GLACES AVEC DÉTECTEUR DE PLUIE • INTELLIBEAM® • ONSTAR®





AVANT

ASSUREZ LA SÉCURITÉ DES PIÉTONS

Le système de détection de piéton utilise une caméra pour « lire » la route qui se présente devant le véhicule. Si un piéton est détecté, le système active des alertes et fait freiner le véhicule automatiquement pour éviter la collision.

UNE LONGUEUR D'AVANCE

L'Alerte de collision frontale surveille les véhicules qui se trouvent devant vous, et vous alerte de tout danger imminent.

BIEN INFORMÉ EN PERMANENCE

Grâce à la Reconnaissance des panneaux de signalisation, vous pouvez rester entièrement concentré sur la route. Les informations sur la vitesse maximale autorisée et les panneaux d'interdiction de dépasser sont affichés sur le tableau de bord ou via l'affichage tête haute proposé en option.

ARRIÈRE

TOUJOURS AVERTI, MÊME EN MARCHE ARRIÈRE

Lorsque vous sortez d'une place de stationnement en marche arrière, l'Alerte de circulation transversale arrière, intégrée de série, vous avertit si un véhicule arrive sur votre gauche ou votre droite.

UN PLUS HAUT NIVEAU DE SÉCURITÉ

Le système de Vision panoramique, de série sur le XT5 Platinum, vous permet d'avoir une vue à vol d'oiseau de votre véhicule et de son environnement immédiat lorsque vous êtes à faible vitesse ou en marche arrière. Cette vue, projetée sur l'écran du Cadillac CUE®, vous permet d'avoir une meilleure perception spatiale lorsque vous vous gardez ou reculez.

CÔTÉS

LA VOIE EST LIBRE

L'Alerte d'angle mort latéral, intégrée de série, surveille vos angles morts : si un véhicule se trouve sur la voie adjacente et que vous mettez votre clignotant, une icône sur le rétroviseur latéral s'allume pour vous alerter.

GARDEZ LE CAP

Si vous ne mettez pas votre clignotant, l'Aide au maintien de la trajectoire tourne légèrement votre volant lorsque vous vous approchez d'un marquage au sol détecté, tandis que l'Avertissement de sortie de voie vous alerte si vous commencez à vous déporter vers une autre voie.

INTÉRIEUR

GAGNEZ DE PRÉCIEUSES MILLISECONDES

Jusqu'à certaines vitesses, le système d'Arrêt d'urgence en marche avant et arrière peut détecter un risque de collision à l'avant ou à l'arrière et activer automatiquement les freins, vous donnant ainsi plus de temps pour réagir.

DISTANCE DE SÉCURITÉ

Le XT5 Platinum est équipé d'un Régulateur de vitesse adaptatif de série. Il utilise un radar à l'avant pour maintenir une distance de sécurité définie entre votre véhicule et celui qui vous précède.

DANGER DÉTECTÉ

Un avertissement discret qui peut vous sauver. Si un risque de collision est détecté, le Siège avec dispositif d'alerte breveté de Cadillac vous avertit grâce à une impulsion transmise via le coussin du siège, indiquant la direction de la menace : à gauche, à droite ou les deux.



STABILITÉ MAXIMALE

Lorsque vous roulez dans des conditions d'adhérence précaire, par exemple sur des graviers ou en cas de pluie ou de neige, le Système de contrôle électronique de stabilité améliore votre tenue de route. StabiliTrak® applique automatiquement une pression de freinage et réduit le couple moteur pour que vous gardiez le contrôle du véhicule.

DÉTECTEUR DE PLUIE

Les astucieux essuie-glaces avant avec détecteur de pluie se mettent automatiquement en marche quand des gouttes de pluie sont détectées, et leur vitesse s'adapte à l'intensité de la pluie. L'essuie-glace arrière est intégré au becquet arrière pour ne pas trancher avec les lignes épurées du XT5.



PHARES INTELLIGENTS

De véritables lumières. Pour encore plus de sécurité, le XT5 est équipé d'IntelliBeam®. Ce système intelligent allume et éteint automatiquement les feux de route en fonction de conditions extérieures. De plus, il passe aux feux de croisement lorsque des phares avant ou des feux arrière sont détectés à proximité.

SÉCURITÉ ET SERVICES GARANTIS

Connecté pour plus de sécurité. Quelle que soit votre destination, OnStar® vous permet de voyager plus sereinement en veillant sur votre sécurité. Par exemple, le système de réaction automatique en cas d'accident est inclus la première année. Par conséquent, si l'imprévisible se produit, vous ne serez pas seul.¹

¹ Certaines fonctions ne sont pas disponibles dans certains pays étrangers ou au moment de l'achat. Veuillez contacter votre partenaire ou service client Cadillac pour en savoir plus sur la disponibilité, la couverture réseau, les spécifications, la durée de la période d'essai gratuite ou sur les tarifs. Les conditions générales s'appliquent.

ONSTAR®

Quelle que soit votre destination, les services OnStar® vous permettent de vous sentir protégé, connecté et assisté. Il vous suffit d'appuyer sur un bouton pour être en ligne avec un interlocuteur formé (un vrai, pas une machine), accessible 24 h/24, 7 jours sur 7 et 365 jours par an, depuis quasiment n'importe où en Europe. OnStar® vous donne accès à des systèmes et services haut de gamme tels que la réaction automatique en cas d'accident, votre propre assistant personnel et un point d'accès Wi-Fi 4G LTE intégré performant. Et en plus, les services OnStar® sont gratuits pendant les 12 premiers mois.^{1.2.3}

PROTÉGÉ

RÉACTION AUTOMATIQUE EN CAS D'ACCIDENT.

En cas d'accident, les conseillers OnStar® se connectent automatiquement à votre véhicule. Si nécessaire, ils indiquent immédiatement aux services de secours les informations importantes sur les occupants et le véhicule, et peuvent leur communiquer votre position exacte.¹

SERVICE D'APPEL D'URGENCE 24 H/24.

Un passager, un passant ou vous-même ne vous sentez pas bien ? Appuyez sur le bouton SOS rouge et nos conseillers vous enverront de l'aide sur-le-champ.¹

ROADSIDE ASSISTANCE.

En cas de crevaison ou si un témoin d'avertissement s'allume sur votre tableau de bord, il vous suffit de contacter nos conseillers et ils vous enverront un agent Roadside Assistance, si nécessaire. Ce service est particulièrement utile dans les zones à faible couverture mobile ou lorsque que la batterie de votre smartphone est épuisée.^{1.5}

ASSISTANCE EN CAS DE VOL.

Si votre véhicule a été volé, OnStar® empêche son démarrage de sorte qu'il soit immobilisé, et indique aux services de police ses données GPS pour qu'ils puissent récupérer votre véhicule facilement.¹

ASSISTÉ

RÉSERVATION DE CHAMBRE D'HÔTEL.

Un changement dans votre programme ? Trop fatigué pour continuer à conduire ? Laissez les conseillers OnStar® s'occuper de la réservation de votre chambre d'hôtel pendant que vous roulez, en collaboration avec Booking.com. Appuyez simplement sur le bouton bleu de Service.^{1.6}

TÉLÉCHARGEMENT DE L'ITINÉRAIRE.

Même plus besoin de taper l'adresse ! Les conseillers OnStar® peuvent vous aider à trouver un itinéraire alternatif, un restaurant ou une station-service. De plus, ils enregistrent à distance l'adresse dans votre système de navigation embarqué.^{1.4}

DIAGNOSTICS DU VÉHICULE.

Vous ne savez pas ce que signifie le témoin d'avertissement qui vient de s'allumer sur le tableau de bord ? Demandez simplement aux conseillers de vérifier à distance les principaux systèmes de votre véhicule, en temps réel. Si vous le souhaitez, OnStar® peut également vous envoyer un e-mail tous les mois dans lequel le niveau d'huile du véhicule, la pression des pneus et d'autres informations vous sont indiqués pour que vous puissiez avoir un œil sur tout.^{1.4}

SERVICE D'ASSISTANCE POUR LE STATIONNEMENT.

Ne perdez plus de temps à chercher une place de stationnement ! Grâce à Parkopedia, OnStar® trouve la place de stationnement libre la plus proche et vous y guide. Ainsi, vous savez si vous pourrez vous garer dans un parking ou sur une zone de stationnement, et combien cela vous coûtera, avant de vous y rendre.^{1.7}

CONNECTÉ

4G LTE ET POINT D'ACCÈS WI-FI.

Vous pouvez profiter d'un accès à Internet rapide et stable depuis l'habitacle, grâce à un point d'accès Wi-Fi intégré prenant en charge jusqu'à 7 appareils. Vous pouvez accéder à votre contenu préféré depuis n'importe quel endroit, grâce à la connexion OnStar® la plus puissante qui soit.^{1.2.3}

COMMANDE À DISTANCE.

Si vous oubliez de verrouiller votre véhicule, vous pouvez utiliser votre smartphone pour le verrouiller ou le déverrouiller à distance, même si vous n'êtes pas à proximité, grâce à l'application pour smartphone myCadillac.^{1.4}

LOCALISATION DU VÉHICULE.

Vous ne savez plus où vous vous êtes garé ? Localisez votre véhicule grâce à cette application. Si vous êtes à proximité du véhicule mais que vous ne le voyez pas, faites clignoter ses phares ou activez son klaxon pour l'identifier.^{1.4}

DÉCIDEZ DU NIVEAU DE CONFIDENTIALITÉ.

Grâce au bouton de confidentialité, vous contrôlez ce qu'OnStar® peut et ne peut pas faire. Masquez votre position géographique quand vous le souhaitez et indiquez-la à nouveau si vous changez d'avis. Il n'y a qu'en cas d'urgence qu'OnStar® peut passer outre ces exigences.^{9.9}

À PROPOS DE CE CATALOGUE

Les informations contenues dans cette brochure sont correctes au moment de la mise sous presse (janvier 2018). Nous nous réservons le droit d'apporter des modifications au design et aux équipements. La disponibilité, les caractéristiques techniques et les équipements fournis sur nos véhicules peuvent varier d'un pays à l'autre et peuvent être modifiées sans préavis. Les véhicules apparaissant dans les illustrations de cette brochure ne sont présentés qu'à titre d'exemples. Les spécifications européennes peuvent être différentes. Certaines illustrations comportent des équipements spéciaux qui ne sont pas compris dans la version de série. Les couleurs imprimées dans la brochure ne représentent qu'approximativement les couleurs réelles. Les équipements en option illustrés sont disponibles moyennant un supplément de prix. Les informations concernant le recyclage et les véhicules hors d'usage (VHU) sont disponibles sur cadillaceurope.com. Pour avoir des informations précises sur les équipements de nos véhicules, veuillez contacter votre Partenaire Cadillac local. Toute reproduction totale ou partielle de ce document est interdite sans l'autorisation explicite écrite de General Motors. Nous avons fait tout notre possible pour que le contenu de ce catalogue soit complet et exact. Cependant, nous nous réservons le droit de modifier à tout moment et sans préavis les tarifs, les couleurs, les matériaux, les équipements, les spécifications, les modèles et la disponibilité. Les spécifications, les dimensions, les mesures, les cotes et les autres données figurant dans le présent catalogue ainsi que sur d'autres imprimés provenant du concessionnaire ou apposées sur les véhicules sont données à titre indicatif et sont fondées sur les plans de conception, les dessins techniques, les prototypes et les essais en laboratoire. Elles peuvent être différentes pour votre véhicule, en fonction des procédés de construction utilisés et de l'équipement installé. Étant donné que certaines informations ont peut-être été mises à jour depuis la date de l'impression, veuillez vous adresser à votre Partenaire Cadillac pour avoir plus de précisions. Toute différence entre les couleurs réelles et les couleurs des illustrations de ce catalogue est due au processus d'impression. Cadillac se réserve le droit d'allonger ou de raccourcir l'année-modèle d'un produit pour quelque raison que ce soit, et de démarrer ou terminer des années-modèles à des dates différentes. Remarque : certaines illustrations de ce catalogue montrent des véhicules avec des équipements en option.

	ÉMISSIONS DE CO ₂ EN CYCLE MIXTE (G/KM)	CONSOMMATION DE CARBURANT (L/100 KM)			CATÉGORIE D'EFFICACITÉ ÉNERGÉTIQUE						
		URBAIN	EXTRA-URBAIN	MIXTE	BE	CH	DE	DK	FR	LU	NL
V6 3,6 L AWD	229	14.1	7.6	10.0	F	G	E	G	F	F	F

Tous les chiffres cités se rapportent au modèle de base européen avec les équipements standard. Les données relatives à la consommation de carburant et aux émissions de CO₂ sont déterminées conformément à la réglementation R [CE] n° 715/2007, n° 692/2008 et n° 136/2014 (dans la version respective applicable), en tenant compte du poids à vide du véhicule en état de marche, comme spécifié dans la réglementation. Tout équipement supplémentaire peut entraîner une légère hausse des chiffres indiqués pour la consommation et les émissions de CO₂. Les chiffres annoncés pour la consommation de carburant et les émissions de CO₂ ne correspondent pas à un véhicule spécifique et ne font pas partie d'une offre. Ils sont fournis uniquement à des fins de comparaison entre les différents véhicules, mais peuvent différer de la consommation réelle constatée dans des conditions de conduite réelles, qui dépendent fortement du style de conduite, de la charge, de la topographie et des conditions climatiques et de fonctionnement du moteur. Tout équipement supplémentaire est susceptible d'augmenter la masse du véhicule à vide, et dans certains cas le poids maximal admissible sous l'essieu ainsi que le poids total admissible du véhicule, et peut réduire le poids de remorquage admissible. Cela peut conduire à une réduction de la vitesse maximale et à une augmentation du temps d'accélération. Les chiffres relatifs aux performances de conduite se basent sur un conducteur de 75 kg et un chargement de 100 kg. Pour la Suisse, les indications concernant la consommation, les émissions de CO₂ et le rendement énergétique se réfèrent, selon l'Ordonnance sur l'énergie (OEne), à la réception par type. La moyenne des émissions de CO₂ pour toutes les voitures neuves vendues en Suisse est de 133 g/km. Emissions de CO₂ liées à la fourniture de carburant et/ou d'électricité: 53 g/km.

©2018 General Motors. Tous droits réservés. GM, l'emblème GM, Cadillac, l'emblème Cadillac, OnStar, l'emblème OnStar et les slogans, les emblèmes, les noms de modèle, les designs de véhicule et les autres marques figurant dans ce catalogue sont des marques commerciales et/ou des marques de service de General Motors, de ses filiales, des sociétés affiliées ou de ses concédants. Apple, iPhone et Apple CarPlay sont des marques commerciales d'Apple Inc., déposées aux États-Unis et dans d'autres pays. Android est une marque commerciale de Google, Inc. Bose et Centerpoint sont des marques déposées de Bose Corporation. Pandora est une marque déposée de Pandora Media, Inc. Blu-ray est une marque commerciale de Blu-ray Disc Association. www.cadillaceurope.com, Cadillac Europe GmbH, société de droit suisse et ayant son siège social à Stelzenstrasse 4, 8152 Glattpark.

AVANTAGES CADILLAC

Nous offrons aux propriétaires de véhicules Cadillac un ensemble complet d'avantages remarquables pour qu'ils puissent profiter de tout ce dont ils ont besoin, et de tout ce qu'ils méritent.

SERVICE CADILLAC

Que vous soyez chez vous ou sur la route, nos partenaires Cadillac sont là pour vous offrir une assistance personnalisée. Vous pouvez compter sur nous pour fixer un rendez-vous pour l'entretien de votre voiture ou répondre à vos questions concernant votre nouvelle Cadillac. Nous veillerons à ce que vous soyez toujours satisfait d'avoir choisi Cadillac. Pour trouver le partenaire Cadillac le plus proche de chez vous, consultez le site cadillaceurope.com

GARANTIE

Chaque Cadillac est fabriquée avec le plus grand soin, selon les normes les plus strictes. En tant que propriétaire d'une Cadillac, vous êtes en droit d'exiger une protection optimale et un service premium. En cas de défaut de matériau ou de conception, votre nouvelle Cadillac est vendue avec une garantie complète de 3 ans ou 100 000 km (au premier des deux termes échu) sans franchise, complétée par une garantie anticorrosion de 6 ans. En cas de changement de propriétaire, la garantie est automatiquement transférée au nouveau propriétaire pour la durée initiale de garantie.

ASSISTANCE ROUTIÈRE

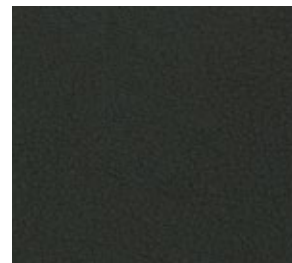
Cadillac Assistance propose une assistance 24 heures sur 24, 7 jours sur 7 et dans toute l'Europe aux propriétaires de Cadillac. Vous bénéficiez gratuitement de cette vaste gamme de services pendant une période de 36 mois consécutifs à partir de la date de la première mise en circulation de votre véhicule. Contactez votre partenaire Cadillac le plus proche pour plus d'informations.

GARNITURES INTÉRIEURES

NOIR DE JAIS¹
SURFACES DES SIÈGES EN CUIR NOIR DE JAIS AVEC DES INSERTS MINI-PERFORÉS



FINITION NOIR DE JAIS



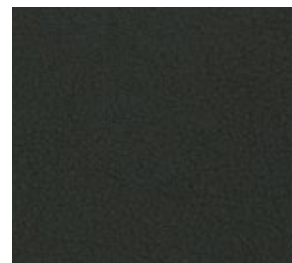
ALUMINIUM LUNAIRE BROSSÉ



BEIGE SAHARA¹
SURFACES DES SIÈGES EN CUIR BEIGE SAHARA AVEC DES INSERTS MINI-PERFORÉS



FINITION NOIR DE JAIS



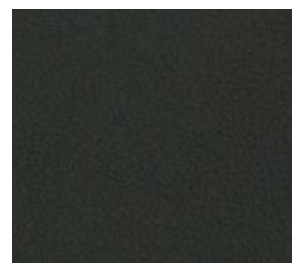
BOIS DE SAPELLI BRILLANT



PRUNE SOMBRE²
SIÈGES TOUT CUIR PRUNE SOMBRE AVEC DES INSERTS MINI-PERFORÉS



FINITION NOIR DE JAIS



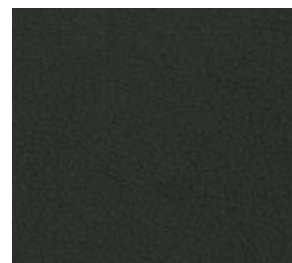
FRÊNE-OLIVIER NOUEUX



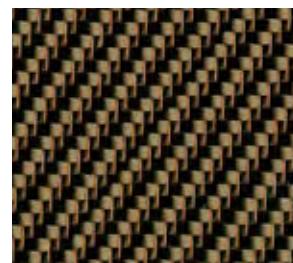
NOIR DE JAIS⁴
SIÈGES TOUT CUIR SEMI-ANILINE NOIR DE JAIS AVEC DES INSERTS PERFORÉS DE CHEVRON



FINITION NOIR DE JAIS



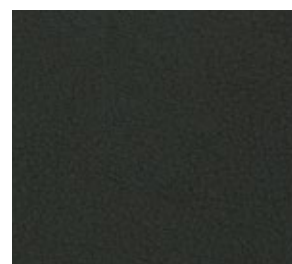
FIBRES DE CARBONE COULEUR BRONZE



SUCRE D'ÉRABLE⁴
SIÈGES TOUT CUIR SEMI-ANILINE COULEUR SUCRE D'ÉRABLE AVEC DES INSERTS PERFORÉS DE CHEVRON



FINITION NOIR DE JAIS



BOIS DE ROSE SATINÉ



JANTES



JANTES 18" EN ALUMINIUM
USINÉ BRILLANT AVEC
FINITION ARGENT CLAIR

De série sur le XT5 Luxury



JANTES 20" EN ALUMINIUM AVEC
PEINTURE ARGENT STERLING

De série sur le XT5 Premium



JANTES 20" EN ALUMINIUM
À FACE USINÉE ULTRA-BRILLANTE
AVEC FINITION ARGENT DE MINUIT

En option sur le XT5 Premium

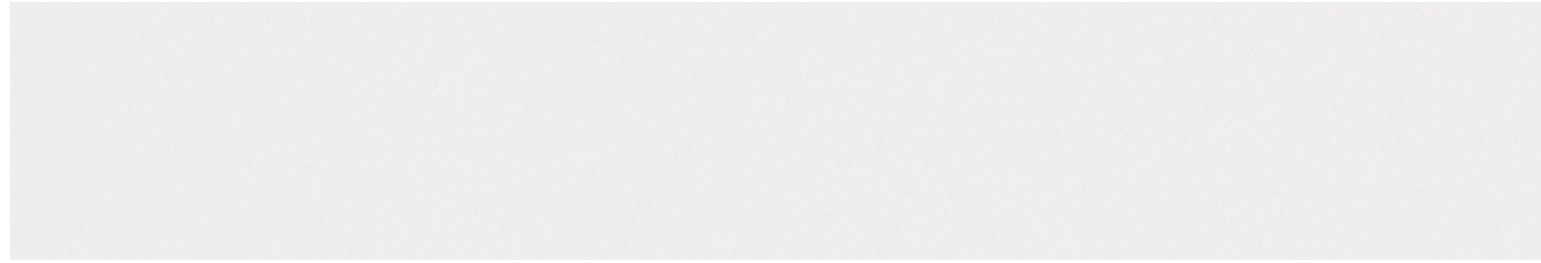


JANTES 20" À 12 BRANCHES
EN ALUMINIUM POLI

De série sur le XT5 Platinum

COULEURS EXTÉRIEURES

BLANC CRISTAL EN COUCHE TRIPLE³



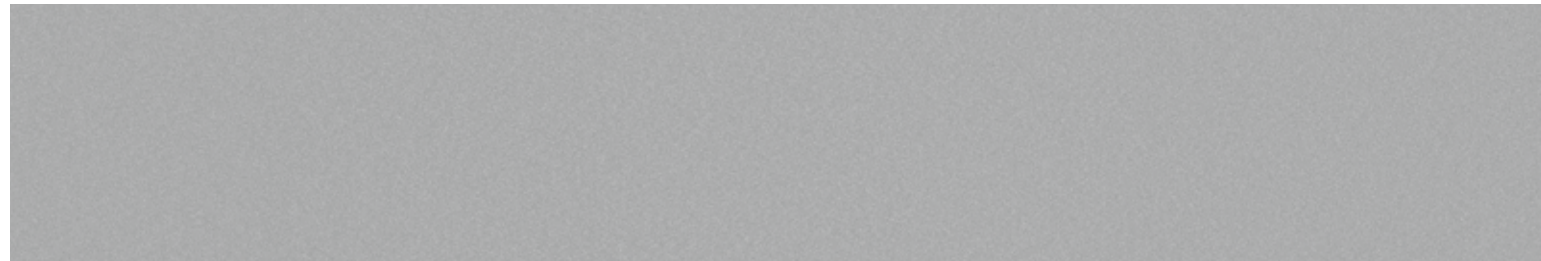
NOIR STELLAIRE MÉTALLISÉ³



GRANITE FONCÉ MÉTALLISÉ³



GRIS RADIANT MÉTALLISÉ



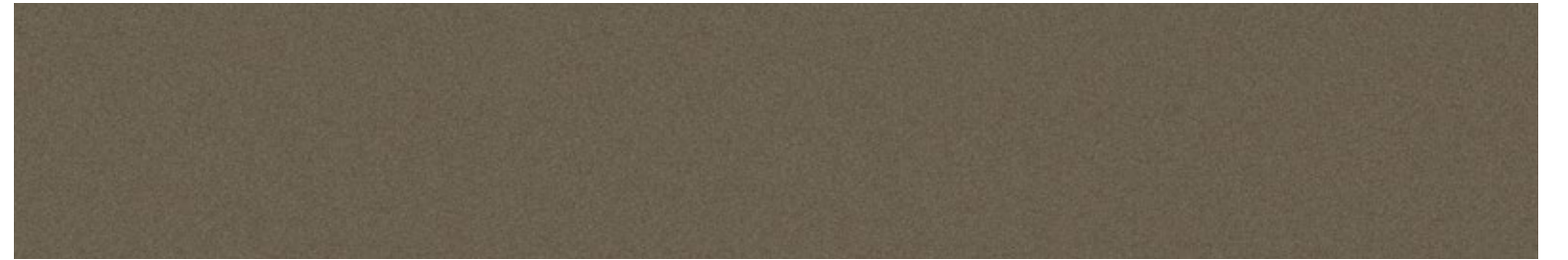
TEINTE ROUGE PASSION³



BLEU PORT MÉTALLISÉ³



BRONZE DUNE MÉTALLISÉ³



VIOLET D'AMÉTHYSTE PROFOND MÉTALLISÉ³

