

Le Sportage PHEV 2025



Du mouvement vient l'inspiration





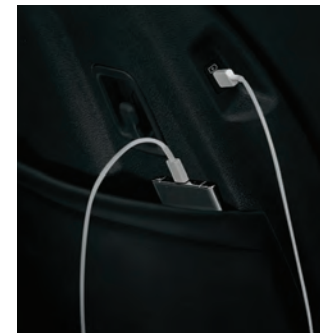
L'écran multimédia de 12,3 pouces affiche le navigateur, les commandes audio et autres fonctions du véhicule.



Gardez votre téléphone intelligent chargé sur la route, grâce au chargeur sans fil.



L'écran de surveillance des angles morts affiche l'angle mort du côté où vous avez mis votre clignotant.*



Les ports de chargement USB pour les passagers arrière sont situés sur le dossier du siège devant eux.



Le mode Terrain améliore l'adhérence et le contrôle dans la boue, sur la neige et sur le sable.



Le toit ouvrant panoramique illumine et agrandit l'habitacle.

* Caractéristique optionnelle. Obtenez tous les détails sur kia.ca.

Couleurs extérieures



Blanc neige nacré



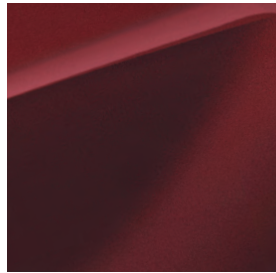
Gris acier



Gris gravité



Noir fusion



Rouge du Levant*



Bleu Vesta*

* Non disponible avec les sièges en cuir rouge carmin.
Certaines configurations de sellerie, de peinture et de versions pourraient être limitées. Veuillez visiter kia.ca pour obtenir tous les détails.

Couleurs intérieures



EX Premium, SX
Cuir noir piqué
(synthétique)



SX
Cuir rouge carmin piqué
(synthétique)

Jantes



Jantes en alliage de 19 po

Caractéristiques

EX PREMIUM

EXTÉRIEUR

- Jantes en alliage de 19 po
- Glaces avec protection solaire
- Pare-brise laminé à isolation acoustique
- Pare-brise chauffant
- Toit ouvrant panoramique
- Trousse de réparation temporaire de crevaison
- Phares avant automatiques
- Phares avant à DEL et réflecteurs multiples
- Phares antibrouillard, feux de position et feux de jour à DEL
- Feux arrière combinés à DEL et ampoules
- Aileron arrière avec feu d'arrêt surélevé à DEL
- Glaces teintées foncées à l'arrière
- Calandre noire lustrée
- Rétroviseurs extérieurs chauffants à commandes électriques et clignotants intégrés
- Rétroviseurs extérieurs et poignées de portières couleur de la carrosserie
- Essuie-glaces automatiques
- Faisceaux de branchement pour feux de remorque
- Longérons de toit

SÉCURITÉ

- 8 coussins gonflables
- Assistance perfectionnée d'évitement de collision frontale avec détection dans les carrefours¹
- Assistance d'évitement de collision transversale arrière¹
- Contrôle électronique de stabilité (ESC)
- Freins antiblocage (ABS) aux 4 roues
- Assistance au démarrage en côte (HAC)
- Contrôle de la motricité en descente (DBC)
- Assistance de stabilité du remorquage (TSA)
- Assistance de maintien de voie (LKA)¹
- Assistance de suivi de voie (LFA)¹
- Assistance d'évitement de collision dans les angles morts¹
- Alerte de présence d'occupants à l'arrière¹
- Système de surveillance de la pression des pneus (TPMS)
- Antidémarrage antivol
- Caméra de recul avec lignes de guidage dynamiques¹
- Capteurs de stationnement avant et arrière¹
- Verrouillage central des portières
- Voyant de niveau bas de liquide de lave-glace

TECHNOLOGIE

- Interface multimédia avec écran de 12,3 po et navigateur intégré³
- Régulateur de vitesse intelligent (SCC)¹
- Télédévrouillage
- Clé intelligente avec démarrage à bouton-poussoir
- Démarreur à distance
- Éclairage d'ambiance
- Chaîne audio à 6 haut-parleurs
- Radio HD
- Radio satellite SiriusXM⁵
- Kia Connecte^{2,4}
- Port de chargement USB
- Port d'entrée média
- Connectivité Bluetooth® mains libres pour téléphones cellulaires^{2,6}
- Intégration pour téléphone intelligent Apple CarPlay® et Android Auto^{MC2,7,8}
- Tableau de bord Supervision avec écran ACL/TFT de 4,2 po
- Commandes audio au volant
- Ouverture intelligente du hayon
- Frein de stationnement électronique
- Prise de courant de 12 V dans l'habitacle
- Chargeur de téléphone sans fil²
- Rétroviseur intérieur autogradateur
- Système HomeLink^{9,10}
- Arrêt/départ au ralenti
- Sélecteur du mode de conduite

INTÉRIEUR

- Sièges avant chauffants
- Sièges avant refroidis par air
- Sièges arrière chauffants
- Volant chauffant
- Régulateur automatique de la température à deux zones
- Désembuage automatique
- Ventilation arrière
- Sellerie en cuir piqué (synthétique)
- Siège arrière rabattable et séparé à 60/40
- Siège du conducteur à réglages électriques
- Siège du conducteur avec soutien lombaire à 2 réglages
- Mémorisation de la position du siège du conducteur
- Siège du passager à réglages électriques
- Colonne de direction inclinable et télescopique
- Volant gainé de cuir
- Glaces à commandes électriques avec ouverture automatique pour la glace du conducteur
- Glaces avant avec protection anti-pincement
- Miroirs éclairés dans les pare-soleil
- Éclairage d'ambiance à DEL
- Pédales en alliage
- Plaques de seuil de portière de luxe
- Poignées de portière intérieure en chrome satiné

SX - En supplément ou remplacement des caractéristiques de la version EX PREMIUM

EXTÉRIEUR

- Phares avant à DEL à projecteur
- Feux arrière à DEL

SÉCURITÉ

- Assistance d'évitement de collision de stationnement - marche arrière¹
- Conduite assistée sur autoroute (HDA)¹
- Écran de visualisation des angles morts¹
- Écran panoramique¹
- Assistance intelligente au stationnement à distance (RSPA)¹

TECHNOLOGIE

- Chaîne audio de luxe Harman Kardon⁹
- Tableau de bord Supervision avec écran ACL/TFT de 12,3 po

Spécifications

Technique

Type de moteur / Moteur électrique	1,6 L Turbo PHEV / Moteur électrique à aimants permanents synchrones
Agencement	4 cylindres en ligne, GDI
Puissance (combinée)	261 ch
Couple	258 lb-pi
Boîte de vitesses	Automatique à 6 vitesses
Alimentation	Injection directe d'essence (GDI)
Entraînement	Traction intégrale
Carburant recommandé	Ordinaire, sans plomb

Performance de la batterie

Batterie	360 volts / 88 kW (décharge)
Composition chimique	Lithium-ion polymère
Énergie	13,8 kWh
Durée du chargement ¹¹	Chargeur de niveau 1 (120 V) : 11 heures, 10 minutes (de 15 à 100 %) Chargeur de niveau 2 (240 V) : 2 heures (de 15 à 100 %)
Autonomie électrique ¹²	Jusqu'à 55 km

Capacités

Capacité de remorquage ¹³	Jusqu'à 2 000 lb
Capacité du réservoir d'essence	42 L
Capacité de chargement derrière la 1 ^{re} rangée (plancher de chargement surélevé)	1 855 L (65,5 pi ³)
Capacité de chargement derrière la 2 ^e rangée (plancher de chargement surélevé)	977 L (34,5 pi ³)

Consommation de carburant

Ville et route combinées	2,8 L _e /100 km (moteur à essence et moteur électrique) 6,7 L/100 km (moteur à essence uniquement)
--------------------------	--

Veillez visiter kia.ca pour obtenir toutes les spécifications sur le véhicule.

Nous nous occupons de vous¹⁴

Tous les ingénieurs de Kia se passionnent pour une chose : produire des véhicules bien conçus et incroyablement fiables. Grâce à leur engagement envers la qualité et l'attention aux moindres détails, Kia peut, en toute confiance, offrir des garanties exceptionnelles avec tous ses véhicules.



**5 ans/
100 000 km**

Garantie sans souci sur l'ensemble du véhicule



**5 ans/
100 000 km**

Garantie limitée sur le groupe motopropulseur



**8 ans/
150 000 km**

Garantie limitée sur les composants de VÉ



**5 ans/sans limites
de kilométrage**

Assistance routière
24 h/24

Connecte

Tout un monde de services pour améliorer votre sécurité, votre confort et votre confiance à chaque fois que vous prenez le volant.

Les trois premières années sont gratuites. Consultez la page des caractéristiques ou visitez kia.ca pour obtenir tous les détails.



Avec votre nouveau véhicule, profitez de la radio satellite SiriusXM® où que vous soyez : sur la route, sur votre téléphone, en ligne ou même sur votre télé intelligente.

Les 3 premiers mois sont gratuits. Consultez la page des caractéristiques ou visitez kia.ca pour obtenir tous les détails.



1. Aucune caractéristique décrite n'est destinée à replacer la responsabilité du conducteur de faire preuve de prudence en conduisant et ne peut en aucun cas remplacer une conduite sécuritaire. Certaines caractéristiques pourraient avoir des limites technologiques. Pour obtenir de plus amples renseignements concernant les diverses caractéristiques, incluant leurs limites et leurs restrictions, veuillez consulter le Manuel du propriétaire de votre véhicule. 2. Téléphone intelligent compatible requis. Des frais de transfert de données pourraient s'appliquer. Veuillez consulter votre fournisseur de services sans fil. Certains téléphones intelligents devront être équipés d'un boîtier de chargement sans fil vendu séparément pour pouvoir être rechargés. 3. Si le véhicule est muni du navigateur, les commandes vocales en français peuvent être limitées. 4. Le système Kia Connecte est offert sur certains modèles et versions seulement. Les fonctionnalités spécifiques peuvent varier entre les modèles et les versions. La Recherche de destination est disponible uniquement sur les véhicules équipés d'un navigateur. Certaines fonctions sont accessibles uniquement par le biais de l'application pour téléphone intelligent, du portail Web des clients ou du système dans le véhicule. Le service est offert gratuitement pendant les trois premières années à partir de la date d'enregistrement du véhicule. Un abonnement mensuel pourrait être requis après la période gratuite. Veuillez consulter votre concessionnaire pour plus de détails. 5. Le service de la radio satellite SiriusXM inclut une période d'essai de 3 mois et est disponible dans les 10 provinces et les 3 territoires canadiens, ainsi que dans les 48 États américains contigus. Abonnement mensuel vendu séparément après la période d'essai de 3 mois. 6. Le mot et les logos Bluetooth sont des marques de commerce déposées de Bluetooth SIG, Inc. 7. Apple, le logo Apple, CarPlay et iPhone sont des marques de commerce d'Apple Inc., déposées aux États-Unis et dans d'autres pays. App Store est une marque de service d'Apple Inc. 8. Google, Google Play, Google Maps et Android Auto sont des marques de commerce de Google Inc. 9. Harman Kardon est une marque de commerce déposée d'Harman International Industries, Inc. Tous droits réservés. 10. HomeLink est une marque de commerce déposée de Johnson Controls, Inc. 11. La durée de chargement indiquée peut varier en fonction de différents facteurs, incluant, sans s'y limiter, les conditions de chargement et la version du véhicule. 12. Autonomie calculée sur la base des estimations de l'EPA. L'autonomie et la consommation électrique dépendent de différents facteurs, incluant, sans s'y limiter, les options installées dans le véhicule, les habitudes de conduite, l'âge de la batterie et l'état général du véhicule. 13. Lorsqu'équipé convenablement. Ne pas dépasser les charges et les poids indiqués et suivre toutes les instructions de remorquage consignées dans le Manuel du propriétaire du véhicule. 14. La garantie de 5 ans/100 000 km de Kia inclut différentes garanties et l'assistance routière. Certaines restrictions s'appliquent. Pour obtenir davantage de renseignements, veuillez appeler le 1-877-542-2886 ou visiter kia.ca.

Nous déployons tous les efforts possibles afin de nous assurer que les renseignements sur les produits présentés dans cette brochure sont exacts au moment de l'impression. Des modifications occasionnelles de la production, qui affectent l'équipement de série ou optionnel inclus dans un modèle en particulier, pourraient être apportées après l'impression et ne pas paraître dans cette brochure. Kia Canada Inc. se réserve le droit d'effectuer de tels changements sans aucun avis préalable et sans aucune obligation. Pour cette raison, veuillez consulter kia.ca ou votre concessionnaire Kia local afin d'obtenir les plus récents renseignements sur les produits. Certains véhicules illustrés peuvent inclure des équipements en option et peuvent différer légèrement du véhicule réel. Kia Canada Inc., par la publication et la distribution de ce document, ne crée aucune garantie, implicite ou explicite, envers les produits Kia. La reproduction du contenu de ce document sans l'autorisation écrite et expresse de Kia Canada Inc. est formellement interdite. © Droits d'auteur 2024 Kia Canada Inc.



Du mouvement vient l'inspiration