

# Le Sportage HEV 2025



Du mouvement vient l'inspiration



# L'innovation en mouvement réinventée

Prise en compte de l'environnement, capacités, design audacieux et technologie à la fine pointe. Vous trouverez tout cela dans le Sportage HEV 2025 à traction intégrale.



Grâce à Kia Connecte, vous pouvez démarrer votre moteur et définir la température de l'habitacle à distance, avec votre téléphone intelligent.



Le hayon intelligent en option vous donne accès à un compartiment de chargement spacieux et s'ouvre sans que vous y touchiez.\*



Les capteurs de stationnement de série à l'arrière et optionnels à l'avant vous aident à vous garer parfaitement, même dans les espaces restreints.

\* Caractéristique optionnelle. Obtenez tous les détails sur [kia.ca](http://kia.ca).



L'écran multimédia de 12,3 pouces affiche le navigateur, les commandes audio et autres fonctions du véhicule.



La sellerie écologique allie l'aspect riche et doux du cuir piqué, à la durabilité et la résistance aux liquides du cuir synthétique.\*



La transmission électronique passe rapidement les vitesses, tandis que le sélecteur du mode de conduite de série ajuste la réponse de la transmission, de l'accélérateur et de la direction.



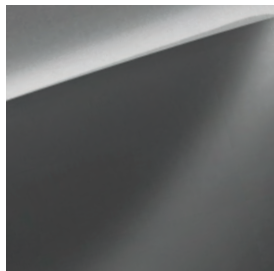
Le clavier souple et l'écran ACL commandent le système d'infodivertissement et le régulateur de la température.

\* Caractéristique optionnelle. Obtenez tous les détails sur [kia.ca](http://kia.ca).

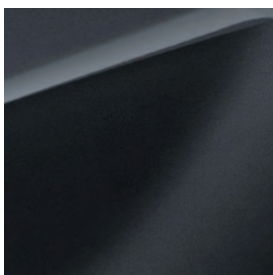
## Couleurs extérieures



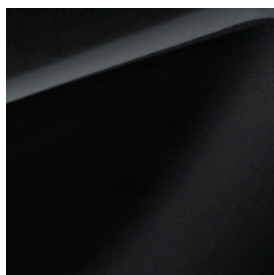
Blanc neige nacré



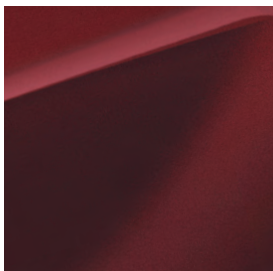
Gris acier



Gris gravité



Noir fusion



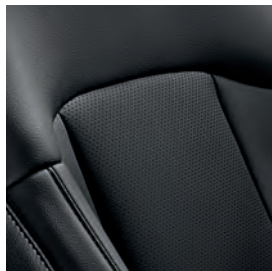
Rouge du Levant\*



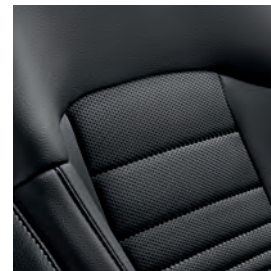
Bleu Vesta\*

\* Non disponible avec les sièges en cuir rouge carmin.  
Certaines configurations de sellerie, de peinture et de versions pourraient être limitées. Veuillez visiter [kia.ca](http://kia.ca) pour obtenir tous les détails.

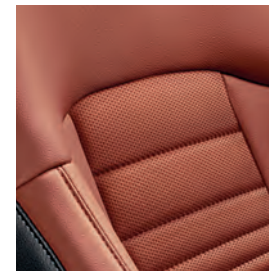
## Couleurs intérieures



EX  
Cuir noir  
(synthétique)



SX  
Cuir noir piqué  
(synthétique)



SX  
Cuir rouge carmin piqué  
(synthétique)

## Jantes



EX  
Jantes en alliage de 17 po



SX  
Jantes en alliage de 18 po

# Caractéristiques

## EX

### EXTÉRIEUR

- Jantes en alliage de 17 po
- Roue de secours temporaire
- Phares avant automatiques
- Phares avant à DEL et réflecteurs multiples
- Feux de position à DEL
- Feux de jour à DEL
- Feux arrière combinés à DEL et ampoules
- Feu d'arrêt surélevé à DEL
- Phares antibrouillard à DEL
- Glaces avec protection solaire
- Glaces avant avec protection antipincement
- Pare-brise laminé à isolation acoustique
- Pare-brise chauffant
- Glaces teintées foncées à l'arrière
- Calandre noire lustrée
- Rétroviseurs extérieurs chauffants à commandes électriques et clignotants intégrés
- Rétroviseurs extérieurs couleur de la carrosserie
- Poignées de portières couleur de la carrosserie
- Essuie-glaces automatiques
- Faisceaux de branchement pour feux de remorque
- Aileron arrière
- Longérons de toit

### SÉCURITÉ

- 8 coussins gonflables
- Contrôle électronique de stabilité (ESC)
- Freins antiblocage (ABS) aux 4 roues
- Assistance au démarrage en côte (HAC)
- Contrôle de la motricité en descente (DBC)
- Assistance de stabilité du remorquage (TSA)
- Assistance perfectionnée d'évitement de collision frontale avec détection dans les carrefours<sup>1</sup>
- Assistance de maintien de voie (LKA)<sup>1</sup>
- Assistance de suivi de voie (LFA)<sup>1</sup>
- Assistance d'évitement de collision dans les angles morts<sup>1</sup>
- Assistance d'évitement de collision transversale arrière<sup>1</sup>
- Alerte de présence d'occupants à l'arrière<sup>1</sup>
- Système de surveillance de la pression des pneus (TPMS)
- Antidémarrreur antivol
- Caméra de recul avec lignes de guidage dynamiques<sup>1</sup>
- Capteurs de stationnement arrière<sup>1</sup>
- Verrouillage central des portières
- Voyant de niveau bas de liquide de lave-glace

### TECHNOLOGIE

- Interface multimédia avec écran de 12,3 po et navigateur intégré<sup>3</sup>
- Chaîne audio à 6 haut-parleurs
- Radio HD
- Radio satellite SiriusXM<sup>5</sup>
- Kia Connecte<sup>2,4</sup>
- Port de chargement USB
- Port d'entrée média
- Connectivité Bluetooth® mains libres pour téléphones cellulaires<sup>2,6</sup>
- Intégration pour téléphone intelligent Apple CarPlay® et Android Auto<sup>MC2,7,8</sup>
- Tableau de bord Supervision avec écran ACL/TFT de 4,2 po
- Commandes audio au volant
- Télédémarrage
- Clé intelligente avec démarrage à bouton-poussoir
- Démarrreur à distance
- Frein de stationnement électronique
- Prise de courant de 12 V dans l'habitacle
- Régulateur de vitesse intelligent (SCC)<sup>1</sup>
- Chargeur de téléphone sans fil<sup>2</sup>
- Rétroviseur intérieur autogradateur
- Système HomeLink<sup>9,10</sup>
- Arrêt/départ au ralenti
- Sélecteur du mode de conduite
- Éclairage d'ambiance

### INTÉRIEUR

- Régulateur automatique de la température à deux zones
- Dégivrage automatique
- Ventilation arrière
- Sellerie en cuir (synthétique)
- Siège arrière rabattable et séparé à 60/40
- Siège du conducteur à réglages électriques
- Siège du conducteur avec soutien lombaire à 2 réglages
- Sièges avant chauffants
- Colonne de direction inclinable et télescopique
- Volant chauffant
- Volant gainé de cuir
- Glaces à commandes électriques avec ouverture automatique pour la glace du conducteur
- Miroirs éclairés dans les pare-soleil

## SX - En supplément ou remplacement des caractéristiques de la version EX

### EXTÉRIEUR

- Jantes en alliage de 18 po
- Phares avant à DEL à projecteur
- Feux arrière à DEL
- Toit ouvrant panoramique
- Garnitures en chrome mate et satin foncé

### SÉCURITÉ

- Assistance d'évitement de collision de stationnement - marche arrière<sup>1</sup>
- Conduite assistée sur autoroute (HDA)<sup>1</sup>
- Écran de visualisation des angles morts<sup>1</sup>
- Écran panoramique<sup>1</sup>
- Capteurs de stationnement avant et arrière<sup>1</sup>
- Assistance intelligente au stationnement à distance (RSPA)<sup>1</sup>

### TECHNOLOGIE

- Chaîne audio de luxe Harman Kardon<sup>9,9</sup>
- Tableau de bord Supervision avec écran ACL/TFT de 12,3 po
- Ouverture intelligente du hayon
- Éclairage d'ambiance à DEL

### INTÉRIEUR

- Sellerie en cuir piqué (synthétique)
- Mémorisation de la position du siège du conducteur
- Siège du passager à réglages électriques
- Sièges avant refroidis par air
- Sièges arrière chauffants
- Pédales en alliage
- Plaques de seuil de portière de luxe
- Poignées de portière intérieure en chrome satiné

# Spécifications

## Technique

Type de moteur / Moteur électrique	1,6 L Turbo VÉH / Moteur électrique à aimants permanents synchrones
Agencement	4 cylindres en ligne, GDI
Puissance (combinée)	227 ch
Couple (combiné)	258 lb-pi
Boîte de vitesses	Automatique à 6 vitesses
Alimentation	Injection directe d'essence (GDI)
Entraînement	Traction intégrale
Carburant recommandé	Ordinaire, sans plomb

## Performance de la batterie

Batterie	270 volts/64 kW (décharge) / 49 kW (charge)
Composition chimique	Lithium-ion polymère

## Capacités

Capacité de remorquage <sup>11</sup>	Jusqu'à 2 000 lb
Capacité du réservoir d'essence	52 L
Capacité de chargement derrière la 1 <sup>re</sup> rangée (plancher de chargement surélevé/abaissé)	1 852/2 087 L (65,4/73,7 pi <sup>3</sup> )
Capacité de chargement derrière la 2 <sup>e</sup> rangée (plancher de chargement surélevé/abaissé)	977/1 119 L (34,5/39,5 pi <sup>3</sup> )

## Consommation de carburant

Ville / Route / Combinée (L/100 km)	6,1/6,3/6,2
-------------------------------------	-------------

Veuillez visiter [kia.ca](http://kia.ca) pour obtenir toutes les spécifications sur le véhicule.

# Nous nous occupons de vous<sup>12</sup>

Tous les ingénieurs de Kia se passionnent pour une chose : produire des véhicules bien conçus et incroyablement fiables. Grâce à leur engagement envers la qualité et l'attention aux moindres détails, Kia peut, en toute confiance, offrir des garanties exceptionnelles avec tous ses véhicules.



**5 ans/  
100 000 km**

Garantie sans souci sur l'ensemble du véhicule



**5 ans/  
100 000 km**

Garantie limitée sur le groupe motopropulseur



**8 ans/  
150 000 km**

Garantie limitée sur les composants de VÉ



**5 ans/sans limites de kilométrage**

Assistance routière 24 h/24

## Connecte

Tout un monde de services pour améliorer votre sécurité, votre confort et votre confiance à chaque fois que vous prenez le volant.

Les trois premières années sont gratuites. Consultez la page des caractéristiques ou visitez [kia.ca](http://kia.ca) pour obtenir tous les détails.



## 

Avec votre nouveau véhicule, profitez de la radio satellite SiriusXM® où que vous soyez : sur la route, sur votre téléphone, en ligne ou même sur votre télé intelligente.

Les 3 premiers mois sont gratuits. Consultez la page des caractéristiques ou visitez [kia.ca](http://kia.ca) pour obtenir tous les détails.



1. Aucune caractéristique décrite n'est destinée à replacer la responsabilité du conducteur de faire preuve de prudence en conduisant et ne peut en aucun cas remplacer une conduite sécuritaire. Certaines caractéristiques pourraient avoir des limites technologiques. Pour obtenir de plus amples renseignements concernant les diverses caractéristiques, incluant leurs limites et leurs restrictions, veuillez consulter le Manuel du propriétaire de votre véhicule. 2. Téléphone intelligent compatible requis. Des frais de transfert de données pourraient s'appliquer. Veuillez consulter votre fournisseur de services sans fil. Certains téléphones intelligents devront être équipés d'un boîtier de chargement sans fil vendu séparément pour pouvoir être rechargés. 3. Si le véhicule est muni du navigateur, les commandes vocales en français peuvent être limitées. 4. Le système Kia Connecte est offert sur certains modèles et versions seulement. Les fonctionnalités spécifiques peuvent varier entre les modèles et les versions. La Recherche de destination est disponible uniquement sur les véhicules équipés d'un navigateur. Certaines fonctions sont accessibles uniquement par le biais de l'application pour téléphone intelligent, du portail Web des clients ou du système dans le véhicule. Le service est offert gratuitement pendant les trois premières années à partir de la date d'enregistrement du véhicule. Un abonnement mensuel pourrait être requis après la période gratuite. Veuillez consulter votre concessionnaire pour plus de détails. 5. Le service de la radio satellite SiriusXM inclut une période d'essai de 3 mois et est disponible dans les 10 provinces et les 3 territoires canadiens, ainsi que dans les 48 États américains contigus. Abonnement mensuel vendu séparément après la période d'essai de 3 mois. 6. Le mot et les logos Bluetooth sont des marques de commerce déposées de Bluetooth SIG, Inc. 7. Apple, le logo Apple, CarPlay et iPhone sont des marques de commerce d'Apple Inc., déposées aux États-Unis et dans d'autres pays. App Store est une marque de service d'Apple Inc. 8. Google, Google Play, Google Maps et Android Auto sont des marques de commerce de Google Inc. 9. Harman Kardon est une marque de commerce déposée d'Harman International Industries, Inc. Tous droits réservés. 10. HomeLink est une marque de commerce déposée de Johnson Controls, Inc. 11. Lorsqu'équipé convenablement. Ne pas dépasser les charges et les poids indiqués et suivre toutes les instructions de remorquage consignées dans le Manuel du propriétaire du véhicule. 12. La garantie de 5 ans/100 000 km de Kia inclut différentes garanties et l'assistance routière. Certaines restrictions s'appliquent. Pour obtenir davantage de renseignements, veuillez appeler le 1-877-542-2886 ou visiter [kia.ca](http://kia.ca).

Nous déployons tous les efforts possibles afin de nous assurer que les renseignements sur les produits présentés dans cette brochure sont exacts au moment de l'impression. Des modifications occasionnelles de la production, qui affectent l'équipement de série ou optionnel inclus dans un modèle en particulier, pourraient être apportées après l'impression et ne pas paraître dans cette brochure. Kia Canada Inc. se réserve le droit d'effectuer de tels changements sans aucun avis préalable et sans aucune obligation. Pour cette raison, veuillez consulter [kia.ca](http://kia.ca) ou votre concessionnaire Kia local afin d'obtenir les plus récents renseignements sur les produits. Certains véhicules illustrés peuvent inclure des équipements en option et peuvent différer légèrement du véhicule réel. Kia Canada Inc., par la publication et la distribution de ce document, ne crée aucune garantie, implicite ou explicite, envers les produits Kia. La reproduction du contenu de ce document sans l'autorisation écrite et expresse de Kia Canada Inc. est formellement interdite. © Droits d'auteur 2024 Kia Canada Inc.



Du mouvement vient l'inspiration