

# La Kia K4 2026



Du mouvement vient l'inspiration



# Changez la mobilité.

La K4 révolutionne le monde des berlines compactes, défilant les idées traditionnelles et établissant de nouvelles normes en matière de design, de technologie et d'espace. Ressentez ce que signifie réellement la différence dans un véhicule d'exception.





**L'écran panoramique<sup>1,2</sup>**  
affiche une image à 360° des alentours de votre K4, afin de vous aider à mieux manœuvrer dans certaines situations.



**La clé numérique<sup>1</sup>**  
vous permet d'utiliser votre téléphone intelligent pour verrouiller, déverrouiller et démarrer votre véhicule en toute sécurité, sans clé.

## Restez connecté.

La K4 est équipée, de série, de ports de chargement USB à l'avant et à l'arrière, et des systèmes de connexion sans fil Apple CarPlay® et Android Auto<sup>MC</sup>. De plus, le service à Kia Connecte gratuit pendant 3 ans vous donne accès à une multitude de services qui maximisent votre sécurité, votre confort et votre confiance à chaque fois que vous prenez place au volant.

<sup>1</sup> Caractéristique optionnelle. Consultez la page des caractéristiques ou visitez [kia.ca](http://kia.ca) pour obtenir tous les détails. Modèle international illustré.



**Les deux écrans TFT de 12,3 po<sup>1</sup>**  
et l'écran de réglage de la température<sup>1</sup> sont élégamment intégrés pour former un centre de commande panoramique.



## Un confort spacieux partout.

Les proportions généreuses de la K4 se retrouvent à l'intérieur. Chacun a beaucoup de place pour s'asseoir et dispose d'un espace impressionnant à la tête et aux jambes. Vous trouverez également beaucoup de place dans l'espace de chargement qui peut accueillir jusqu'à 413 litres de bagages, une capacité rivalisant avec celles de nombreuses berlines plus grosses.

<sup>1</sup> Caractéristique optionnelle. Consultez la page des caractéristiques ou visitez [kia.ca](http://kia.ca) pour obtenir tous les détails. Modèle international illustré.



**Le régulateur automatique de la température à deux zones<sup>1</sup>** est doté d'un désembueur automatique et d'un écran de commande de 5 pouces.



**Le toit ouvrant électrique<sup>1</sup>** vous permet de profiter de la beauté du ciel bleu.

# Un design puissant.

Le langage de design unique de Kia, baptisé « les opposés réunis », atteint de nouveaux sommets avec la K4. Ses proportions audacieuses, son aspect bicorps, sa carrure large et sa prestance confiante s'allient pour créer un design puissant.



## Un museau de tigre réinventé

La K4 arbore la dernière version de la célèbre calandre en museau de tigre de Kia, conférant un visage distinctif et fluide à une berline suréquipée au design innovant.

## Une allure sportive et athlétique finolée dans les moindres détails

L'allure sportive de la K4 est confirmée à l'extérieur par son long capot, son hayon arrière incliné, ses ailes musclées et une attention toute particulière portée aux moindres détails, comme en témoignent les poignées de portière arrière camouflées. À l'intérieur, vous retrouvez cet esprit sportif avec l'option des sièges sport GT-Line et du volant sport avec palettes de changement de vitesse.

<sup>1</sup> Caractéristique optionnelle. Consultez la page des caractéristiques ou visitez [kia.ca](http://kia.ca) pour obtenir tous les détails. Modèle international illustré.

# Une sécurité et une technologie clairement supérieures.

La Kia K4 est dotée, de série, de caractéristiques de sécurité et de technologies qui sont généralement réservées aux véhicules plus gros et plus chers. Vous y trouverez, entre autres, des systèmes perfectionnés d'assistance à la conduite comme le régulateur de vitesse intelligent avec arrêt/départ au ralenti, des coussins gonflables latéraux à l'arrière et une compatibilité avec la mise à jour des systèmes par liaison radio (OTA).



## L'assistance d'évitement de collision frontale (FCA 1.5)<sup>2</sup>

vous alerte d'un risque de collision avec un véhicule, un piéton ou un cycliste et peut même intervenir en freinant le véhicule pour éviter l'impact ou en réduire la gravité. La fonction FCA 2.0<sup>1</sup> ajoute la détection latérale dans les carrefours, pour détecter les risques lorsque vous traversez une intersection, ainsi que l'assistance aux manœuvres d'évitement, pour vous aider à éviter les collisions.

## L'assistance de suivi de voie<sup>2</sup>

utilise une caméra dans le pare-brise pour détecter le marquage au sol et vous aider à maintenir votre véhicule au milieu de sa voie.

## L'assistance d'évitement de collision dans les angles morts<sup>1,2</sup>

détecte, à l'aide de radars, les véhicules se trouvant dans vos angles morts. Elle peut même freiner si elle détecte un véhicule trop près à côté ou derrière vous.

## L'assistance d'évitement des collisions transversales arrière<sup>1,2</sup>

utilise des capteurs dirigés vers l'arrière pour surveiller ce qui se passe derrière vous, sur la droite et sur la gauche. Si un véhicule s'approche d'un côté ou de l'autre, le système vous avertira du danger et pourra même freiner activement votre K4.

# Caractéristiques

## LX

### EXTÉRIEUR

- Jantes en acier de 16 po avec enjoliveurs
- Roue de secours temporaire
- Phares avant automatiques
- Phares avant à DEL et réflecteurs multiples
- Feux de position et feux de jour à DEL
- Commande automatique des feux
- Feux arrière à DEL et ampoules
- Glaces à protection solaire
- Rétroviseurs extérieurs couleur de la carrosserie
- Rétroviseurs extérieurs chauffants
- Rétroviseurs extérieurs à réglages électriques
- Poignées de portières couleur de la carrosserie
- Bavettes

### SÉCURITÉ

- 8 coussins gonflables (deux perfectionnés à l'avant, deux latéraux de type rideau, deux latéraux avant, deux latéraux arrière)
- Contrôle électronique de stabilité (ESC)
- Freins antiblocage (ABS) aux 4 roues
- Assistance au démarrage en côte (HAC)
- Assistance d'évitement de collision frontale avec les piétons, les cyclistes, les véhicules et dans les carrefours (FCA 1.5)<sup>2</sup>
- Assistance de maintien de voie (LKA)<sup>2</sup>
- Assistance de suivi de voie (LFA)<sup>2</sup>
- Avertisseur de perte d'attention du conducteur (DAW)<sup>2</sup>
- Système de surveillance de la pression des pneus (TPMS)
- Verrous de protection pour enfant manuels
- Voyant de niveau bas de lave-glace
- Gicleurs de lave-glace chauffés
- Antidémarrage antivol
- Alerte de présence d'occupants à l'arrière<sup>2</sup>
- Caméra de recul avec guidage dynamique<sup>2</sup>

### TECHNOLOGIE

- Interface multimédia avec écran de 12,3 po<sup>4</sup>
- Radio AM/FM/MP3/HD avec 4 haut-parleurs
- Radio satellite SiriusXM<sup>6</sup>
- Connectivité Bluetooth<sup>9</sup> mains libres pour téléphones cellulaires<sup>3,6</sup>
- Intégration pour téléphone intelligent Apple CarPlay<sup>9</sup> et Android Auto<sup>MC3,8,9</sup>
- Commandes audio au volant
- Tableau de bord Supervision ACL/TFT de 4,2 po
- Kia Connecte avec mises à jour par liaison radio<sup>3,5</sup>
- Télédémarrage
- Clé intelligente avec démarrage à bouton-poussoir
- Démarreur à distance
- Port USB-C à l'avant
- Ports de chargement USB à l'avant et à l'arrière
- Régulateur de vitesse intelligent avec arrêt/démarrage au ralenti
- Frein de stationnement électronique
- Chauffage à coefficient positif de température

### INTÉRIEUR

- Climatiseur
- Sellerie en tissu
- Sièges avant chauffants
- Sièges avant réglables en hauteur
- Siège arrière rabattable et séparé à 60/40
- Conduit de chauffage arrière au niveau du plancher
- Glaces à commandes électriques avec ouverture/fermeture rapides pour le conducteur
- Glace du conducteur avec protection anti-pincement
- Colonne de direction inclinable et télescopique
- Verrouillage central des portières
- Pare-soleil avec miroir pour le conducteur et le passager
- Éclairage intérieur à DEL

## EX: En supplément ou remplacement des caractéristiques de la version LX

### EXTÉRIEUR

- Jantes en alliage de 17 po
- Clignotants intégrés aux rétroviseurs extérieurs

### SÉCURITÉ

- Assistance d'évitement de collision dans les angles morts (BCA)<sup>2</sup>
- Assistance d'évitement de collision transversale arrière (RCCA)<sup>2</sup>

### TECHNOLOGIE

- Chargeur de téléphone sans fil<sup>3</sup>
- 6 haut-parleurs
- Sélecteur du mode de conduite

### INTÉRIEUR

- Volant chauffant
- Volant et pommeau du levier de vitesses gainés de cuir synthétique
- Ventilation arrière
- Poignées intérieures des portières en chrome satiné
- Garniture intérieure noire lustrée
- Pare-soleil coulissants et éclairés

## EX+: En supplément ou remplacement des caractéristiques de la version EX

### EXTÉRIEUR

- Toit ouvrant de luxe sur toute la largeur
- Pare-brise en verre laminé à isolation acoustique

### TECHNOLOGIE

- Écran de commande de 5 po pour le système CVC
- Régulateur automatique de la température à deux zones
- Désembuage automatique

### INTÉRIEUR

- Sellerie en cuir synthétique
- Glaces à commandes électriques et glaces avant à ouverture/fermeture rapides
- Glaces avant à détection anti-pincement

## EX PREMIUM : En supplément ou remplacement des caractéristiques de la version EX+

### EXTÉRIEUR

- Garniture latérale satinée
- Calandre noire et chrome

### SÉCURITÉ

- Conduite assistée sur autoroute (HDA)<sup>2</sup>

### TECHNOLOGIE

- Navigateur<sup>4</sup>

### INTÉRIEUR

- Siège du conducteur à réglages électriques et support lombaire
- Mémorisation de la position du siège du conducteur
- Sièges avant refroidis par air
- Sièges arrière chauffants
- Accoudoir central arrière avec porte-tasses

## GT-LINE TURBO : En supplément ou remplacement des caractéristiques de la version EX PREMIUM

### EXTÉRIEUR

- Jantes en alliage de 18 po
- Accentuations de design GT-Line
- Feu d'arrêt surélevé à DEL

### TECHNOLOGIE

- Tableau de bord Supervision LCD/TFT de 12,3 po
- Palettes de changement de vitesse au volant

### INTÉRIEUR

- Sièges GT-Line
- Volant sport
- Éclairage d'ambiance

*(La fonction de mémorisation de la position du siège du conducteur et la fonction de refroidissement par air des sièges avant sont supprimées.)*

## GT-LINE TURBO LIMITÉE : En supplément ou remplacement des caractéristiques de la version GT-LINE TURBO

### EXTÉRIEUR

- Jantes en alliage noir de 18 po
- Phares avant à projecteur à petites DEL carrées et phares antibrouillard intégrés
- Feux arrière combinés à DEL

### SÉCURITÉ

- Assistance d'évitement des collisions avant 2 (véhicules/piétons/cyclistes) avec fonction de détection latérale dans les carrefours (FCA+JX), de détection frontale lors des changements de voie (LO), de détection latérale lors des changements de voie (LS) et de détection dans les intersections (JC) (FCA 2)<sup>2</sup>
- Conduite assistée sur autoroute (HDA 2)<sup>2</sup>
- Assistance d'évitement de collision arrière pendant le stationnement (PCA-R)<sup>2</sup>
- Avertisseur de distance de stationnement (avant/latéral/arrière)<sup>2</sup>
- Écran panoramique (SVM)<sup>2</sup>
- Écran de visualisation des angles morts (BVM)<sup>2</sup>

### TECHNOLOGIE

- Chaîne audio de luxe Harman Kardon<sup>10</sup>
- Clé numérique

### INTÉRIEUR

- Mémorisation de la position du siège du conducteur
- Sièges avant refroidis par air

# Spécifications

## Technique

	LX et EX	GT-Line
Type de moteur	2,0 L, 4 cylindres, IMP	1.6 L à turbocompresseur, GDI
Puissance	147 ch à 6 200 tr/min	190 ch à 6 000 tr/min
Couple	132 lb-pi à 4 500 tr/min	195 lb-pi de 1 700 à 4 500 tr/min
Boîte de vitesses	Transmission intelligente variable (IVT)	Automatique à 8 vitesses
Entraînement	Traction avant	Traction avant
Carburant recommandé	Ordinaire, sans plomb	Ordinaire, sans plomb

## Dimensions

Toutes les versions	
Capacité du réservoir de carburant	47 L
Volume de l'habitacle	2 794 L (98,7 pi³)
Capacité de chargement	413 L (14,6 pi³)

## Consommation de carburant

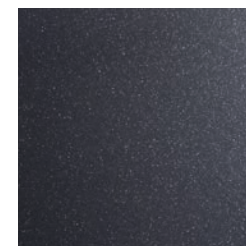
	LX	EX	GT-Line
Ville / Route / Combinée (L/100 km)	8,0 / 6,0 / 7,1	8,2 / 6,0 / 7,2	9,2 / 7,2 / 8,3

Veillez visiter [kia.ca](http://kia.ca) pour obtenir la liste complète de toutes les spécifications du véhicule.

## Couleurs extérieures



Blanc neige nacré



Gris acier



Gris interstellaire



Noir aurore



Rouge radieux



Brume matinale



Bleu azur\*

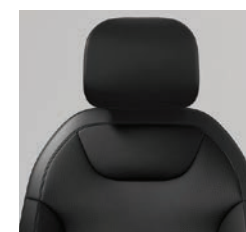


Bleu océan^

## Couleurs intérieures



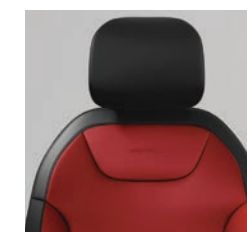
Tissu noir



Cuir synthétique noir



Cuir synthétique noir et blanc



Cuir synthétique noir et rouge

\*Couleur non disponible sur les versions GT-Line. ^Couleur disponible uniquement sur les versions GT-Line. Certaines associations de peinture extérieure, de sellerie et de version peuvent être limitées. Veillez visiter [kia.ca](http://kia.ca) pour obtenir tous les détails.

## Jantes



LX  
Jantes en acier  
de 16 po



EX, EX+, EX Premium  
Jantes en alliage  
de 17 po



GT-Line Turbo  
Jantes en alliage  
de 18 po



GT-Line Turbo Limitée  
Jantes en alliage noir  
de 18 po

# Votre Kia. À votre façon.

Nos accessoires sont conçus pour se positionner parfaitement, fonctionner correctement et sublimer votre véhicule.

Choisissez parmi une large gamme d'accessoires intérieurs et extérieurs, adaptés à votre mode de vie et à votre véhicule. Des jantes en alliage aux boîtiers de galerie de toit, en passant par les tapis de sol toutes saisons, vous les trouverez tous chez votre concessionnaire Kia.

Parlez-en à votre concessionnaire ou visitez [kia.ca](http://kia.ca) pour découvrir les différents accessoires disponibles pour votre Kia.

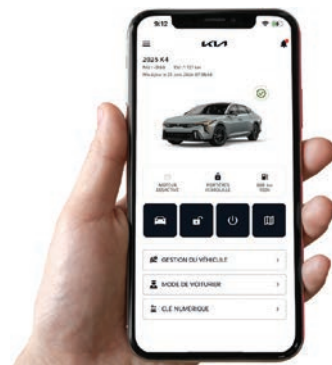


La disponibilité des accessoires peut varier. Images à titre d'illustration uniquement.

## KIA Connecte

Tout un monde de services pour améliorer votre sécurité, votre confort et votre confiance à chaque fois que vous prenez le volant.

Les trois premières années sont gratuites. Consultez la page des caractéristiques ou visitez [kia.ca](http://kia.ca) pour obtenir tous les détails.



## SiriusXM

Avec votre nouveau véhicule, profitez de la radio satellite SiriusXM® où que vous soyez : sur la route, sur votre téléphone, en ligne ou même sur votre télé intelligente.

Les 3 premiers mois sont gratuits. Consultez la page des caractéristiques ou visitez [kia.ca](http://kia.ca) pour obtenir tous les détails.



## Nous nous occupons de vous<sup>11</sup>

Tous les ingénieurs de Kia se passionnent pour une chose : produire des véhicules bien conçus et incroyablement fiables. Grâce à leur engagement envers la qualité et l'attention aux moindres détails, Kia peut, en toute confiance, offrir des garanties exceptionnelles avec tous ses véhicules.



**5 ans/  
100 000 km**

Garantie sans souci sur  
l'ensemble du véhicule



**5 ans/  
100 000 km**

Garantie limitée sur  
le groupe motopropulseur



**5 ans/sans limites  
de kilométrage**

Assistance routière  
24 h/24

La garantie de 5 ans/100 000 km de Kia inclut différentes garanties et l'assistance routière. Certaines restrictions s'appliquent. Pour obtenir davantage de renseignements, veuillez appeler le 1-877-542-2886 ou visiter [kia.ca](http://kia.ca).

## Avis

1. Caractéristique optionnelle. Consultez la page des caractéristiques ou visitez [kia.ca](http://kia.ca) pour obtenir tous les détails. 2. Aucune caractéristique décrite n'est destinée à replacer la responsabilité du conducteur de faire preuve de prudence en conduisant et ne peut en aucun cas remplacer une conduite sécuritaire. Certaines caractéristiques pourraient avoir des limites technologiques. Pour obtenir de plus amples renseignements concernant les diverses caractéristiques, incluant leurs limites et leurs restrictions, veuillez consulter le Manuel du propriétaire de votre véhicule. 3. Téléphone intelligent compatible requis. Des frais de transfert de données pourraient s'appliquer. Veuillez consulter votre fournisseur de services sans fil. Certains téléphones intelligents devront être équipés d'un boîtier de chargement sans fil vendu séparément pour pouvoir être rechargés. 4. Si le véhicule est muni de navigateur, les commandes vocales en français peuvent être limitées. 5. Le système Kia Connecte est offert sur certains modèles et versions seulement. Les fonctionnalités spécifiques peuvent varier entre les modèles et les versions. La Recherche de destination est disponible uniquement sur les véhicules équipés d'un navigateur. Certaines fonctions sont accessibles uniquement par le biais de l'application pour téléphone intelligent, du portail Web des clients ou du système dans le véhicule. Le service est gratuit les trois premières années à partir de la date d'enregistrement du véhicule. Un abonnement mensuel pourrait être requis après la période gratuite. Veuillez consulter votre concessionnaire pour plus de détails. 6. Le service de la radio satellite SiriusXM inclut une période d'essai de 3 mois et est disponible dans les 10 provinces et les 3 territoires canadiens, ainsi que dans les 48 États américains contigus. Abonnement mensuel vendu séparément après la période d'essai de 3 mois. 7. Le mot et les logos Bluetooth sont des marques de commerce déposées de Bluetooth SIG, Inc. 8. Apple, le logo Apple, CarPlay et iPhone sont des marques de commerce d'Apple Inc., déposées aux États-Unis et dans d'autres pays. App Store est une marque de service d'Apple Inc. 9. Google, Google Play, Google Maps et Android Auto sont des marques de commerce de Google Inc. 10. Harman Kardon est une marque de commerce déposée d'Harman International Industries, Inc. Tous droits réservés. 11. La garantie de 5 ans/100 000 km de Kia inclut différentes garanties et l'assistance routière. Certaines restrictions s'appliquent. Pour obtenir davantage de renseignements, veuillez appeler le 1-877-542-2886 ou visiter [kia.ca](http://kia.ca).

Nous déployons tous les efforts possibles afin de nous assurer que les renseignements sur les produits présentés dans cette brochure sont exacts au moment de l'impression. Des modifications occasionnelles de la production, qui affectent l'équipement de série ou optionnel inclus dans un modèle en particulier, pourraient être apportées après l'impression et ne pas paraître dans cette brochure. Kia Canada Inc. se réserve le droit d'effectuer de tels changements sans aucun avis préalable et sans aucune obligation. Pour cette raison, veuillez consulter [kia.ca](http://kia.ca) ou votre concessionnaire Kia local afin d'obtenir les plus récents renseignements sur les produits. Certains véhicules illustrés peuvent inclure des équipements en option et peuvent différer légèrement du véhicule réel. Kia Canada Inc., par la publication et la distribution de ce document, ne crée aucune garantie, implicite ou explicite, envers les produits Kia. La reproduction du contenu de ce document sans l'autorisation écrite et expresse de Kia Canada Inc. est formellement interdite. © Droits d'auteur 2025 Kia Canada Inc. V1225.

 [facebook.com/kiacanada](https://facebook.com/kiacanada)

 [x.com/kiacanada](https://x.com/kiacanada)

 [instagram.com/kiacanada](https://instagram.com/kiacanada)

 [youtube.com/kiacanada](https://youtube.com/kiacanada)



Du mouvement vient l'inspiration