

# Gamme Kia Ceed.



Movement that inspires<sup>(1)</sup>

<sup>(1)</sup> Du mouvement vient l'inspiration

# Laissez le mouvement vous inspirer. Découvrez le nouveau visage de Kia.

L'inspiration n'est pas le fruit du hasard. Elle nous vient lorsque nous quittons notre zone de confort pour découvrir de nouveaux horizons. Lorsque nous observons le monde avec un regard neuf et le considérons sous un jour nouveau. C'est dans le mouvement que nous trouvons l'inspiration. Kia vous accompagne grâce au pouvoir d'inspiration du mouvement pour vous permettre de libérer toute votre créativité. C'est pourquoi toutes nos créations ont vocation à stimuler votre imagination et à vous donner l'opportunité de concrétiser vos idées. Alors rejoignez-nous dans cette formidable aventure et découvrez avec Kia comment le mouvement peut être source d'inspiration.





## Gamme Kia Ceed.

### Une connectivité source d'inspiration.

Pourquoi avons-nous créé la gamme Kia Ceed ? Nous pensons que la conduite n'est pas qu'une question de pur plaisir, mais qu'elle doit nous amener à penser différemment, à libérer notre créativité et à explorer de nouveaux horizons. Si c'est justement ce que vous recherchez, alors vous êtes au meilleur endroit qui soit pour vous lancer. Venez découvrir l'élégante Kia Ceed avec son style élancé et contemporain, ou la superbe ProCeed à la puissance et aux performances accrues, ou encore la Ceed SW à la fois polyvalente et baroudeuse dans l'âme. Quel que soit le modèle Ceed que vous choisirez, il vous gratifiera d'un design audacieux associé à des technologies innovantes et à un confort sans égal.

Modèles présentés : Kia Ceed SW Hybride Rechargeable Premium, Kia ProCeed GT et Kia Ceed GT-line Premium.





## Conçue pour changer de cap.

La promesse d'un design séduisant allié à des performances dynamiques a-t-elle de quoi vous séduire ? Si tel est le cas, la gamme Ceed attirera instantanément votre attention. À l'avant, vous apprécierez sa calandre sportive « Tiger Nose / Nez de tigre », et sa proue d'une extrême élégance rehaussée d'inserts en finition chrome satiné. Les feux de jour à LED en forme de flèche et les antibrouillards à LED sont ingénieusement intégrés dans les projecteurs. À l'arrière, vous pourrez admirer ses feux à LED en forme de nid d'abeilles, son diffuseur noir brillant également rehaussé d'inserts en chrome satiné ainsi que ses clignotants séquentiels intégrés aux LED arrière. Enfin, ses jantes en alliage 17" lui confèrent un look sportif. (Equipements listés ci-dessus disponibles selon version/ finition).



## Résolument avant-gardiste.

L'intérieur de votre véhicule ne devrait-il pas être aussi connecté que vous à vos besoins et à vos envies ? Chez Kia, nous en sommes convaincus. C'est pourquoi l'intérieur de la gamme Ceed est entièrement conçu autour du conducteur. Installez-vous à bord et admirez cette planche de bord légèrement orientée vers la gauche qui se distingue par ses lignes fluides et son garnissage moussé. Découvrez comment ses technologies innovantes vous permettent de vous connecter à votre véhicule et au monde extérieur, par le biais

de l'écran tactile couleur de 10,25" intégrant son système de navigation. Prenez place dans les sièges en suédine et cuir noirs rehaussés de surpiquûres grises contrastantes. Appréciez le toucher du volant sport frappé du logo GT-line et du pommeau de levier de vitesses gainé de cuir perforé. Profitez aussi de la recharge de smartphone par induction<sup>(1)</sup>. Instantanément, tous vos sens se trouvent connectés pour vous faire vivre une expérience hors du commun. (Equipements listés ci-dessus disponibles selon version/ finition).

(1) Nécessite un téléphone compatible

Modèle présenté : Kia Ceed GT-line Premium avec options.



# Conçue pour repousser les limites.

La vie n'est-elle pas plus palpitante quand on ose penser différemment ? La Kia ProCeed en est la preuve flagrante. Son design audacieux, ses surfaces sculptées et son caractère sportif font forte impression, notamment vu de l'arrière. Ses feux arrière à LED affichent un style affirmé et une signature lumineuse immédiatement reconnaissable. Sur le bouclier se trouve un diffuseur noir brillant agrémenté d'inserts rouges et une double sortie d'échappement arrondie en finition chrome satiné. Le tout rehaussé de jantes en alliage 18" avec enjoliveurs de moyeu et étriers de freins rouges. Ainsi, la Kia ProCeed vous ravira par son look irrésistible associé à une expérience de conduite remarquable. (Equipements listés ci-dessus disponibles selon version/ finition).



# Conçue pour découvrir de nouveaux horizons.

Chez Kia, nous pensons que ce qui est en nous nous inspire pour réaliser de grandes choses. Tout comme l'intérieur de la Kia ProCeed. Vous apprécierez son habitacle de haute qualité, avec des sièges spécifiques en cuir et suédine de couleur noire rehaussés en leur centre d'un liseré contrastant en suédine. En outre, les sièges de la finition GT sont ornés de surpiqûres rouges ainsi que d'un superbe logo. Levez les yeux et admirez la finition exclusive du ciel de pavillon noir. Une fois assis, profitez du volant à méplat typé sport, équipé de palettes de sélection, et du pommeau de levier de vitesses gainé de cuir perforé. Située dans votre champ de vision, la planche de bord intègre un combiné d'instrumentation numérique de 12.3" ainsi qu'un écran tactile couleur de 10.25" avec son système de navigation et d'infodivertissement. En termes de connectivité, la ProCeed bénéficie d'un port de charge USB à charge rapide à l'avant et d'un port de charge USB à charge rapide pour les passagers arrière. Grâce à tous ces équipements, la ProCeed vous offre un espace intérieur alliant technologie et sophistication, conçu pour vous connecter à la route en amont et au monde qui vous entoure. (Equipements listés ci-dessus disponibles selon version/finition).



Modèle présenté : Kia ProCeed GT.

# Parée pour affronter l'avenir.

Le changement est en marche. Dans la façon dont nous souhaitons vivre notre vie. Dans les décisions que nous prenons sur le type de véhicule que nous souhaitons conduire. Et chez Kia, nous nous inscrivons dans ce changement avec la Ceed SW Hybride Rechargeable, conçue pour porter l'expérience de conduite électrique au niveau supérieur. Équipée de notre motorisation la plus évoluée, elle offre un parfait équilibre entre efficacité et conduite dynamique, tout en garantissant une transition rapide et fluide entre le mode tout électrique et le mode hybride (essence/électrique). Avec sa calandre distinctive,

sa prise de recharge implantée sur l'aile avant, ses passages de roue avant et ses lignes dynamiques, associées à des projecteurs avant à LED intégrant des antibrouillards à LED, la Kia Ceed SW Hybride Rechargeable joue clairement la carte du style. Tout comme ses jantes en alliage 17". En outre, avec une charge complète de la batterie, vous serez certain de vous montrer parfaitement écoresponsable lors de vos déplacements en ville et sur route grâce à une autonomie en 100% électrique pouvant aller jusqu'à 57 km (en cycle urbain WLTP).





## Prête pour partir à l'aventure.

Non seulement la Ceed SW Hybride Rechargeable se veut écoresponsable, mais elle offre également un intérieur des plus polyvalents. Confortable, pratique et raffiné, l'habitacle est doté de sièges en cuir noir. Le volant cuir contribue parfaitement au dynamisme du poste de conduite. Face à lui, le conducteur appréciera le combiné d'instrumentation numérique de 12,3", avec un écran tactile couleur de 10,25" intégrant un système

de navigation ; ainsi que le témoin de charge intégré à la planche de bord. Avec son toit panoramique (de série sur la finition Premium) accentuant le sentiment d'espace, sa climatisation bi-zone entièrement automatique (de série) et sa fonction de régulation de température séparée «Driver only» (conducteur uniquement), la Kia Ceed SW Hybride Rechargeable vous fait entrer dans une ère de la conduite.



# Conçues pour créer des liens.

Chez Kia, nous pensons que tout est question d'espace. De l'espace pour explorer votre côté créatif. De l'espace pour vous divertir. De l'espace pour vous connecter à votre environnement et aux personnes qui vous entourent. C'est pourquoi l'habitacle des Kia Ceed, Ceed SW et ProCeed intègre des technologies faciles d'utilisation et intuitives qui vous permettent de rester connecté à la vie, à votre entourage et à tout ce qui vous tient à cœur lorsque vous êtes au volant.



**Combiné d'instrumentation numérique de 12,3".** Le combiné d'instrumentation entièrement numérique intègre un écran haute définition de 12,3" (de série selon finition) offrant quatre thèmes différents et des graphiques spécifiques pour le système hybride rechargeable. Surveillez les données du trajet et de diagnostic mises à jour en permanence. Si vous optez pour la Ceed SW Hybride Rechargeable, vous pourrez consulter le mode de conduite sélectionné, le niveau de charge de la batterie et l'autonomie restante.



**Système d'infodivertissement et de navigation avec écran tactile couleur de 10,25".** La dernière évolution du système de navigation de Kia offre un niveau de personnalisation sans précédent. Choisissez votre destination via l'écran tactile couleur intégré de 10,25" avec système de navigation (de série selon finition). Il bénéficie de 7 ans de mise à jour cartographique<sup>(1)(2)</sup> pour que vous restiez toujours sur la bonne voie. Pilotez différentes fonctions à l'aide du système de reconnaissance vocale, et utilisez la fonction Bluetooth pour gérer votre musique et vos appels. Utilisez jusqu'à deux fonctionnalités simultanément grâce à la fonction d'écran partagé - par exemple, le système de navigation avec votre agenda personnel, la boussole ou les prévisions météorologiques.



**Chargeur par induction pour smartphone.** Lorsque vous êtes au volant et souhaitez rester connecté, vous ne devriez pas avoir à vous soucier de l'état de charge de votre téléphone. C'est pourquoi les modèles de la gamme Kia Ceed sont dotés d'une fonction de recharge par induction (de série selon finition) vous permettant de vous libérer de vos problèmes de câbles et d'adaptateurs. Placez simplement votre smartphone compatible sur le socle de recharge par induction pour être toujours prêt à partir.

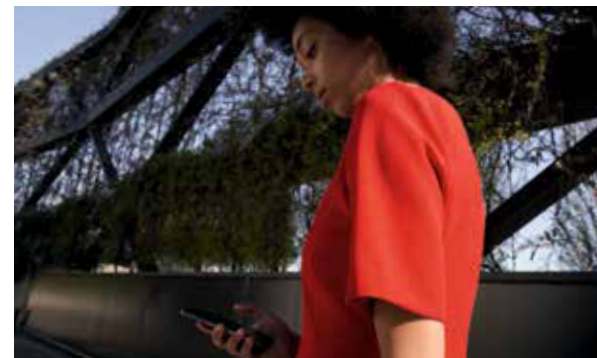
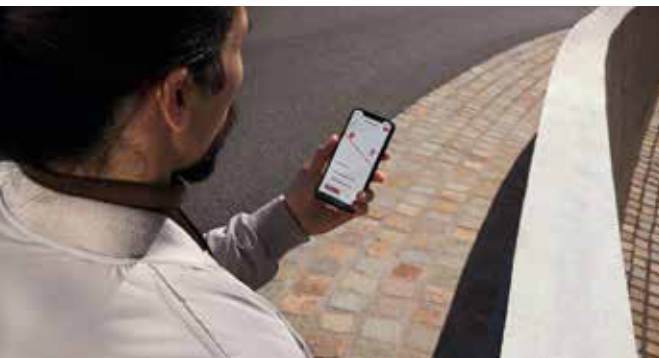
(1) Ces services sont proposés gratuitement pendant 7 ans à compter de la première connexion du système de navigation au réseau mobile. Si la connexion n'est pas effectuée immédiatement après l'achat du véhicule, cette durée sera amputée de la période écoulée entre l'achat et la première connexion.

(2) Mise à jour à distance : pour les véhicules neufs vendus à partir de mai 2021, Kia offre, par véhicule, deux mises à jour gratuites, qui devront être consécutives, du logiciel de commande et des cartes du système de navigation embarqué, via la méthode « Over the air » (mise à jour à distance). Une fois les deux mises à jour OTA utilisées, vous pourrez bénéficier de mises à jour gratuites du logiciel de commande et des cartes du système de navigation embarqué uniquement en accédant à la page web suivante <https://update.kia.com/EU/FR/Main> ou en vous rendant dans une concession.

Modèle présenté : Kia ProCeed GT.

# Restez connecté. Trouvez l'inspiration.

Chez Kia, nous sommes convaincus que les contacts peuvent être une source infinie d'opportunités. Des opportunités qui vous inspirent pour donner corps à vos idées. En voiture, au téléphone, où que vous soyez et quoi que vous recherchiez. C'est précisément ce que vous offrent l'application et les services embarqués Kia Connect<sup>(1)(2)</sup> (à partir de la finition Active), conçus pour surveiller votre véhicule à tout moment et vous fournir toutes les informations sur votre trajet en toute simplicité. Restez constamment informé grâce à la **navigation en ligne** qui exploite les données de trafic en temps réel, relatives notamment aux **bornes de recharge, aux places de stationnement, aux conditions météo** et aux **points d'intérêt**, ainsi que la **reconnaissance vocale** et bien plus encore. Via l'application Kia Connect, vous pouvez accéder au **transfert de profil utilisateur, à la navigation de fin de trajet, au mode voiturier, à la fonction trouver mon véhicule, à la commande des portes** et à bien d'autres fonctionnalités. Avec autant de fonctionnalités à portée de main, c'est l'occasion idéale de donner libre cours à votre imagination à chaque trajet.



**La connectivité au service de la commodité.** Même lorsque vous n'êtes pas à bord de votre véhicule, vous pouvez utiliser l'application Kia Connect sur votre smartphone pour gagner du temps et rester connecté, en toute simplicité et avec un maximum de commodité. Appuyez sur la fonction **"trouver mon véhicule"** pour le localiser dans un grand parking ou une rue inconnue. Une fois votre véhicule stationné, laissez la **"navigation piéton dernier kilomètre"** vous accompagner et vous guider jusqu'à votre destination finale. Lorsqu'une autre personne est au volant de votre Kia, le **"mode voiturier"** surveille votre véhicule pour vous. Planifiez et programmez à l'avance votre trajet avec la fonction **"transmission à mon véhicule"** et vérifiez **"l'état de votre véhicule"** avant de prendre la route. Vous pouvez même verrouiller et déverrouiller les portes à distance grâce à **"l'ouverture/fermeture des portes à distance"** et consulter les informations relatives à vos précédents trajets dans **"mes trajets"**.

**Toujours en mouvement.** Avec les services embarqués Kia Connect, vous pouvez facilement accéder à une foule d'informations détaillées sur votre trajet. Empruntez l'itinéraire le plus rapide jusqu'à votre destination grâce à la **mise à jour des données de trafic en temps réel**, avec recalcul permanent de l'itinéraire et de l'heure d'arrivée. Utilisez les **services Kia Connect Live en temps réel** pour consulter toutes les données sur la météo, la disponibilité des places de stationnement, les points d'intérêt et les bornes de recharge. Activez la **reconnaissance vocale** pour commander votre véhicule à la voix en mode mains-libres. Modifiez ou réinitialisez les paramètres de votre véhicule grâce au **transfert de profil utilisateur**. Accédez à l'agenda de votre smartphone sur votre écran de navigation grâce à **l'intégration d'agenda** et laissez-le vous guider directement jusqu'au lieu de votre prochain rendez-vous.

**Pilotez votre véhicule hybride rechargeable du bout des doigts.** Lorsque vous conduisez l'un des modèles électriques Kia, l'application et les services embarqués Kia Connect vous permettent de rester informé et de garder le contrôle. Grâce à l'application Kia Connect, vous pouvez accéder à la fonction de **recharge de la batterie** pour démarrer, arrêter et programmer votre session de recharge. Grâce aux services embarqués Kia Connect Live, vous pouvez rechercher les bornes de recharge dans **bornes électriques en temps réel** ; en utilisant les données du réseau actualisées en temps réel, vous pouvez facilement localiser les bornes de recharge et obtenir d'autres informations telles que la disponibilité des bornes et les types de connecteurs compatibles.

**Sécurité et assistance.** Avec Kia Connect, vous pouvez garantir votre sécurité et celle de votre véhicule grâce à toute une série de notifications à distance inédites. La fonction **état du véhicule** vous fournit un rapport complet sur votre véhicule, vous indiquant notamment l'état ouvert ou fermé des vitres, le niveau de charge de la batterie pour la version Ceed SW Hybride Rechargeable et d'autres données de diagnostic clés. Kia Connect vous envoie également plusieurs signaux d'alerte importants. **L'alarme antivol** vous avertit des intrusions potentielles. **L'alerte véhicule à l'arrêt** vous avertit si vous oubliez de couper le moteur alors que le véhicule est en position P (Stationnement) avec la porte ouverte.

(1) Service d'information et de commande pour votre Kia ; les services seront disponibles gratuitement pendant une période de sept ans à compter de la date de vente du véhicule au premier propriétaire, c'est-à-dire la date d'entrée en vigueur du contrat d'achat initial, et peuvent être sujets à modification au cours de cette période. Les détails de fonctionnement et les conditions d'utilisation peuvent être obtenus auprès de votre partenaire Kia et sur [kia.com](https://kia.com). Smartphone avec système d'exploitation iOS ou Android et contrat de téléphonie mobile avec option de données nécessaires, entraînant des coûts additionnels.

(2) Mise à jour à distance : pour les véhicules neufs vendus à partir de mai 2021, Kia offre, par véhicule, deux mises à jour gratuites, qui devront être consécutives, du logiciel de commande et des cartes du système de navigation embarqué, via la méthode « Over the air » (mise à jour à distance). Une fois les deux mises à jour OTA utilisées, vous pourrez bénéficier de mises à jour gratuites du logiciel de commande et des cartes du système de navigation embarqué uniquement en accédant à la page web suivante <https://update.kia.com/EU/FR/Main> ou en vous rendant dans une concession.

Modèle présenté : Kia ProCeed GT.



Apple CarPlay™ est un moyen intelligent et sûr d'utiliser votre iPhone en voiture. Avec lui, tout ce que vous pouvez souhaiter faire avec votre iPhone sur la route apparaît directement sur l'écran intégré de votre Ceed. Obtenez des itinéraires, passez des appels, écoutez de la musique... Tout en restant concentré sur votre conduite.

android auto

Android Auto™ est conçu pour vous permettre de rester parfaitement connecté à votre téléphone tout en minimisant les distractions afin de garantir votre sécurité en conduite. Cette interface simple et intuitive vous permet d'accéder à des fonctions telles que Google Maps, des applications, de la musique, une fonction de reconnaissance vocale, et organise automatiquement les informations sous forme de cartes s'affichant au moment où vous en avez besoin.



## Conçues pour s'adapter au changement.

Nous vivons dans un monde en constante évolution. Où flexibilité et polyvalence sont devenus des maîtres-mots. Alors pourquoi ne s'appliqueraient-ils pas à votre véhicule ? Avec les Kia ProCeed et Ceed SW, la flexibilité et la polyvalence ne sont pas de simples concepts, mais des caractéristiques et avantages bien tangibles. En témoignent leur habitabilité et leur capacité de chargement optimisées. Vous disposez ainsi de tout l'espace dont vous avez besoin pour exprimer toute votre créativité dans votre manière de voyager.



**Sièges rabattables et fractionnables 40/20/40.** Les sièges arrière étant rabattables sur simple pression d'un bouton, l'aire de chargement des Kia ProCeed et Ceed SW s'adapte à tous vos besoins - idéal pour transporter vos équipements de sport ou autres objets longs (de série selon finition).



**Repliage des sièges à distance.** Réalisez toutes vos opérations de chargement rapidement et facilement en vous évitant un repliage fastidieux des sièges : actionnez tout simplement le levier situé dans le coffre pour rabattre les sièges à plat (de série selon finition).



**Volume de coffre.** Avec les sièges arrière rabattus, la Ceed SW ou ProCeed vous offre un volume de coffre généreux pour laisser libre cours à vos envies. Elle dispose de nombreuses solutions ingénieuses pour y ranger tous vos effets personnels sans la moindre difficulté notamment grâce aux compartiments sous plancher (équipements disponibles selon finition et motorisation).

# Développées pour intégrer des solutions résolument innovantes.

Lorsque nous prenons le temps de réfléchir... nous sommes capables de réaliser de grandes choses. C'est exactement ce que faisons chez Kia. Nous réfléchissons à la manière de vous garantir un maximum de confort et de commodité au volant. Puis nous passons à l'action. Le résultat ? Des solutions intelligentes, toutes conçues pour vous connecter à votre environnement.



**Clé intelligente "Smart Key".** Il n'a jamais été aussi facile de prendre la route. Accédez tout naturellement à votre véhicule grâce à la clé intelligente, et démarrez et coupez le moteur sur simple pression du bouton marche/arrêt (de série selon finition).



**Hayon électrique à ouverture mains libres.** Une fonction des plus pratiques, surtout lorsque vous avez les bras chargés. Il vous suffit de vous approcher de l'arrière de votre Kia ProCeed ou Ceed SW avec la clé dans votre poche ou votre sac pour que le coffre s'ouvre automatiquement (selon finition).



**Système de mémoire de position des sièges.** La gamme Kia Ceed se dote d'un système de mémorisation intégré, qui stocke vos réglages de siège favoris et vous permet de les rétablir instantanément pour bénéficier d'un confort optimal (de série selon finition).



**Sièges avant chauffants et ventilés.** Quoi que vous réserve la météo, vous êtes prêt à l'affronter. Ainsi, vous ne manquerez pas d'apprécier les sièges avant et arrière chauffants par temps froid. Offrant trois niveaux de réglage, ils atteignent rapidement la température souhaitée puis la maintiennent. Lors des chaudes journées d'été, les sièges avant peuvent être ventilés pour vous garantir une certaine fraîcheur (de série selon version).



**Volant chauffant.** Les différents modèles de la gamme Ceed bénéficient de nombreux équipements haut de gamme. Par temps froid, le volant chauffant vous permet de démarrer votre journée dans le plus grand confort (de série selon finition).



## Des trajets encore plus sûrs.

Si vous estimez que la sécurité sur la route est tout aussi importante que le plaisir de conduite - Sachez que chez Kia, nous sommes tout à fait d'accord avec vous. C'est la raison pour laquelle la gamme Kia Ceed se dote d'équipements innovants et de technologies de pointe visant à vous garantir, à vous et vos passagers, une sécurité optimale. Ainsi, vous bénéficiez de toute la latitude nécessaire pour donner libre cours à vos envies d'aventure.



**Système de gestion automatique des feux de route (HBA).** De nuit, lorsque la caméra intégrée au pare-brise détecte les projecteurs d'un autre véhicule à l'approche, le système de gestion automatique des feux de route bascule automatiquement en feux de croisement pour éviter d'éblouir les autres conducteurs. Une fois le véhicule passé, le système réactive automatiquement les feux de route (de série).



**Régulateur de vitesse adaptatif avec fonction virages couplé au système de navigation (NSCC-C).** Fonctionnant de concert avec le système HDA, la fonction Virages (NSCC-C) utilise les données de navigation pour repérer les prochains virages sur la route, réduit la vitesse du véhicule en amont et rétablit la vitesse préréglée à la sortie du virage si les conditions le permettent (de série selon finition).



**Régulateur de vitesse adaptatif (SCC) avec fonction Stop and Go.<sup>(1)</sup>** À l'aide d'un capteur radar et d'une caméra, le régulateur de vitesse adaptatif peut réguler la vitesse de la Ceed et sa distance par rapport au véhicule en amont. Le système maintient une distance de sécurité avec le véhicule qui précède en régulant automatiquement la vitesse de votre Kia Ceed. Si le véhicule en amont augmente son allure, la Ceed accélère jusqu'à la vitesse définie. Si le véhicule en amont ralentit et que la distance de sécurité par rapport à ce dernier ne peut pas être maintenue, le système réduit la vitesse, voire arrête votre Kia Ceed avant de la redémarrer. Un équipement des plus pratiques, notamment dans des conditions de trafic discontinu (de série selon finition).



**Système anti-collision avec détection des angles morts (BCA).** Le système anti-collision avec détection des angles morts fait appel à une caméra avant et à des radars arrière qui surveillent les angles morts, et vous alerte de la présence de véhicules dans ces zones par l'activation d'un témoin dans le rétroviseur extérieur du côté concerné. Le système d'aide au changement de voie vous permet, quant à lui, de changer de voie en toute sécurité. Si vous avez activé le clignotant avant de changer de voie et que le système détecte des véhicules en approche dans les voies adjacentes, ce dernier déclenche un témoin clignotant sur le rétroviseur concerné pour vous alerter. Si vous entamez un changement de voie alors qu'un véhicule se trouve dans votre angle mort, le système interviendra pour éviter toute collision (de série selon finition).



**Assistance active à la conduite dans les embouteillages (LFA) et aide au maintien dans la file (LKA).** L'assistance active à la conduite dans les embouteillages fait appel à une caméra pour maintenir votre véhicule au centre de sa voie de circulation et est opérationnelle entre 0 et 130 km/h. Le système LFA est désormais disponible sur les modèles équipés d'une transmission manuelle ou à double embrayage. Avec l'aide au maintien dans la file, vous n'avez plus à vous soucier d'un déport éventuel de votre véhicule. Le système fait appel à une caméra montée sur la partie supérieure du pare-brise pour repérer les marquages au sol. Si le véhicule commence à se déporter de sa voie de manière inopinée, le système vous alerte et vous aide même à rétablir votre trajectoire (de série).



**Assistance active à la conduite sur autoroute (HDA).** L'assistance active à la conduite sur autoroute vous garantit une conduite sans effort sur voie rapide. Il conserve automatiquement une distance de sécurité entre la Ceed et le véhicule qui précède, tout en la maintenant au centre de sa voie de circulation. Parallèlement, il contrôle la direction, l'accélération et la décélération dans votre voie de circulation. Dans certaines conditions, le système ajuste automatiquement la vitesse de la Ceed, afin de respecter les limitations de vitesse fournies par les données de navigation (de série ou en option selon finition).

(1) Le régulateur de vitesse adaptatif (SCC) est disponible uniquement sur les modèles avec une transmission DCT. Modèles présentés : Kia ProCeed GT et Kia Ceed GT-line Premium avec options.



## Prête à affronter toutes les situations.

Il se passe tellement de choses autour de nous. Comment rester concentrés ? Comment assurer notre sécurité ? Avec la gamme Kia Ceed, nous avons voulu parer à un maximum d'éventualités. C'est pourquoi elle bénéficie d'équipements innovants vous permettant d'optimiser votre sécurité en conduite. Faire face aux potentiels dangers ou vous aider à stationner votre véhicule. Vous maintenir en alerte ou assurer la sécurité des autres : votre Ceed s'occupe de tout.

Modèle présenté : Kia Ceed GT-line Premium avec options.



**Système de détection de trafic arrière avec fonction freinage (RCCA).** Lorsque vous effectuez un stationnement en créneau ou quittez une place ou une entrée privée en marche arrière, le système de détection de trafic arrière, avec sa technologie radar, vous alerte si un véhicule est à l'approche, et active les freins pour éviter toute collision (de série selon finition).



**Système actif d'aide au stationnement (PA-PRL).** Avec le système actif d'aide au stationnement, les manœuvres de stationnement deviennent un jeu d'enfant. Ce système fait appel à des capteurs montés à l'avant, sur les côtés et à l'arrière du véhicule pour vous aider à le stationner en bataille, en épi ou en créneau. De votre côté, il vous suffit de gérer les freins, l'accélérateur et les rapports. Le système se charge même de la direction. Il peut également vous aider à quitter votre place lorsque vous êtes stationné en créneau (de série ou en option selon finition).



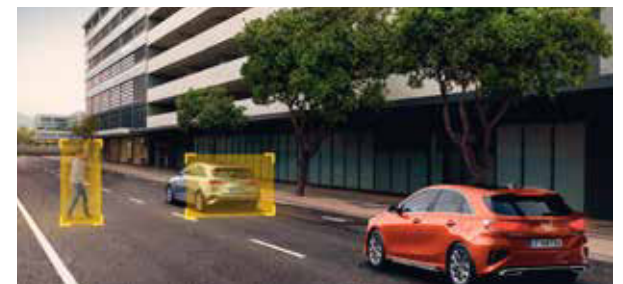
**Assistance à la sortie du véhicule (SEW).** Conçu pour aider les occupants à sortir de la Ceed en toute sécurité, ce système détecte les dangers éventuels à l'approche. Dans ce cas, il émet des signaux sonore et visuel lorsque vous actionnez l'une des poignées intérieures (de série selon finition).



**Reconnaissance des panneaux de limitation de vitesse (ISLW).** Le système de reconnaissance des panneaux de limitation de vitesse vous fournit toutes les informations requises pour vous aider à respecter les limitations de vitesse. À l'aide de la caméra montée sur le pare-brise, ce système lit les panneaux de limitation de vitesse et de restriction de dépassement. Il affiche ensuite clairement ces informations sur l'écran du système de navigation et sur le combiné d'instrumentation (de série selon finition).



**Système d'alerte de vigilance du conducteur (DAW).** Ce système détecte toute perte de concentration en conduite en surveillant les sollicitations du volant, des clignotants et de l'accélérateur ainsi que la durée totale du trajet. Si vous montrez des signes d'endormissement ou d'inattention, le système DAW+ vous encouragera à faire une pause par l'émission d'un signal sonore et l'affichage d'une tasse de café sur le combiné d'instrumentation. Il intègre également l'alerte de redémarrage du véhicule en amont. Par exemple, dans les embouteillages, si le véhicule en amont redémarre et que vous restez à l'arrêt, le système vous encouragera à agir en affichant un message contextuel et en émettant un signal sonore (de série).



**Système de freinage d'urgence autonome (FCA).** Le système FCA est capable de détecter les véhicules en amont (de série), les piétons traversant la chaussée (de série) et les cyclistes (de série selon finition). À l'aide d'une caméra, il surveille la distance entre les véhicules et leur vitesse, puis alerte le conducteur par l'activation d'un témoin en cas de risque de collision. Couplé au capteur radar optionnel qui permet de détecter les piétons et cyclistes, le volant peut également fournir un retour haptique. En l'absence d'intervention du conducteur, le système freine automatiquement le véhicule pour éviter l'accident ou en atténuer la gravité.

# Prête pour un nouveau départ.

Chez Kia, l'avenir de la conduite s'annonce radieux. Et, pour entrer de plain-pied dans le futur, rien de mieux que la gamme Ceed et sa technologie d'hybridation légère, qui garantit une conduite à faibles émissions au quotidien, sans nécessiter la moindre recharge. Associant un bloc Diesel de dernière génération à une batterie lithium-ion de 48V, cette technologie contribue à réduire les niveaux de consommation et d'émissions. En outre, le système électrique intégré récupère l'énergie cinétique pendant les phases de décélération pour offrir un surcroît de couple à l'accélération.



**Démarrage.** Le système électrique démarre le moteur thermique pour garantir un démarrage rapide et en douceur.

**Surcroît de couple.** À l'accélération ou en montée, le système électrique fournit un surcroît de couple en prélevant l'énergie de la batterie pour assister le moteur thermique.

**Vitesse de croisière.** À vitesse constante, le moteur thermique recharge partiellement la batterie en conduite si le niveau de charge est bas.

**Mise en roue libre.** La version à hybridation légère avec une transmission manuelle intelligente (iBVM) offre en outre une «fonction de mise en roue libre». Lorsque le conducteur relâche la pédale d'accélérateur et laisse le véhicule avancer en roue libre sans accélérer, le moteur thermique se coupe en douceur et en toute discrétion, favorisant ainsi les économies de carburant. Dès que le conducteur enfonce de nouveau l'accélérateur, le moteur thermique redémarre immédiatement. La distance parcourue avec le moteur à l'arrêt dépend des conditions de conduite et de la vitesse du véhicule.

**Récupération de l'énergie.** À la décélération ou au freinage, l'énergie générée par le mouvement du véhicule est convertie en énergie électrique pour recharger la batterie.

**Stop & Start.** Lorsque le véhicule décélère en vue de s'arrêter, le moteur thermique se coupe automatiquement au freinage et en phase de décélération en prise pour économiser du carburant.



**Sélecteur de conduite.** Conçu pour vous offrir une expérience de conduite toujours plus gratifiante, le sélecteur de mode de conduite est commandé via le bouton situé à proximité du levier de sélecteur. Il améliore la dynamique de conduite en optimisant la réactivité de l'accélérateur, l'accélération départ arrêté et les performances en dépassement. Il offre également une meilleure réactivité de la direction, et se combine parfaitement aux pneus pour garantir une conduite éminemment dynamique (uniquement sur les versions DCT).



**Bouton HEV/EV.** Sur simple pression du bouton Hybride/Électrique (HEV/EV) situé sur la console centrale, vous pouvez sélectionner alternativement le mode tout électrique ou hybride. En mode EV - parfaitement adapté à la conduite urbaine - la Ceed SW Hybride Rechargeable privilégie l'utilisation de l'énergie électrique pour une conduite sans émission<sup>(1)</sup>. En mode HEV, le véhicule fait appel aux deux sources d'énergie, utilisant alternativement le moteur thermique uniquement, le moteur électrique uniquement ou les deux simultanément en fonction de la situation.



**Bouton "Driver Only" (conducteur uniquement).** système de climatisation individuel à économie d'énergie. En sélectionnant des zones individuelles, la climatisation peut être limitée à la zone du conducteur uniquement, ce qui réduit la quantité d'énergie consommée pour les zones inoccupées et augmente la distance de conduite en mode électrique de votre Kia (disponible sur la version hybride rechargeable uniquement).



**La Ceed SW Hybride Rechargeable développée avec une technologie ingénieuse.** Doté de notre groupe motopropulseur avancé, la Ceed SW Hybride Rechargeable équilibre parfaitement l'efficacité avec la conduite dynamique, offrant une transition rapide et en douceur du fonctionnement électrique au fonctionnement hybride (essence/électrique). Cela donne une autonomie impressionnante pouvant aller jusqu'à 57 km de conduite en mode 100% électrique (en cycle urbain WLTP). Lorsque la charge de la batterie est insuffisante, le système passe simplement automatiquement en mode hybride.

<sup>(1)</sup>Dans certaines situations, le moteur thermique s'activera automatiquement même si le véhicule est en mode tout électrique. Par exemple dans les situations suivantes: l'état de charge de la batterie hybride descend en dessous d'un certain seuil, la demande d'accélération est élevée et/ou il est nécessaire de réchauffer l'habitacle.

# Affichez votre personnalité.

Diverses situations peuvent être source d'excitation. L'anticipation de la nouveauté. Le frisson de l'inattendu. Chez Kia, nous conjuguons les deux afin que l'excitation demeure toujours un élément clé de ce qui fait la singularité de la conduite.



**ProCeed GT-line Premium.** Associez le design sportif, audacieux et aérodynamique de la finition GT-line Premium à l'habitabilité, à la polyvalence et à la sécurité d'un break. Puis ajoutez-y la silhouette d'un superbe break de chasse à la ligne de toit plongeante. Et vous obtenez la ProCeed GT-line Premium - un véhicule destiné aux esprits créatifs et aux passionnés de conduite. À bord, vous apprécierez son habitacle sophistiqué et ses vastes écrans regorgeant de technologies. De même que son volant sport à méplat avec palettes de sélection et ses sièges ergonomiques ornés du logo GT-line. En outre, la ProCeed GT-line Premium saura vous offrir une habitabilité et une capacité de chargement suffisantes à chacun de vos déplacements. Ajoutez-y d'autres touches de raffinement telles que les jantes en alliage 17 pouces de série et vous transformerez alors chacun de vos trajets en une expérience inspirante.



**Ceed SW GT-line Premium.** Si vous recherchez un véhicule capable de vous offrir tout à la fois un design sportif et une habitabilité généreuse pour donner libre cours à vos envies d'aventure, alors la Ceed SW GT-line Premium est faite pour vous. Venez découvrir son bouclier arrière au design plus sportif et sa calandre dynamique rehaussée d'un insert en finition chrome satiné. Admirez ses projecteurs avant « Full LED » intégrant des antibrouillards à LED. Puis installez-vous à son bord pour mieux apprécier son étonnant habitacle haut de gamme. Ainsi que son volant sport à méplat avec palettes de sélection et ses sièges ergonomiques ornés du logo GT-line. Chaussée de ses jantes en alliage 17 pouces de série, la Ceed SW GT-line Premium s'avère un pur ravissement pour les yeux et les sens.

Modèles présentés : Kia ProCeed GT-line Premium avec options, Kia Ceed SW GT-line Premium avec options et Kia Ceed GT-line premium avec options.



**Ceed GT-line Premium.** Envie d'afficher votre personnalité sportive ? La Ceed GT-line Premium est faite pour vous. Vous serez tout d'abord séduit par le dynamisme de sa calandre, rehaussée d'un insert en finition chrome satiné et du logo GT-line. À noter également ses optiques "Full LED" résolument innovantes regroupant les projecteurs, les antibrouillards et les clignotants. À l'arrière, vous ne manquerez pas d'apprécier ses feux en forme de nid d'abeilles intégrant des clignotants séquentiels qui viennent accentuer l'impression de sportivité. Votre regard se portera également irrésistiblement sur le bouclier arrière au design plus sportif. Enfin, vous serez séduit par le profil de Ceed GT-line Premium grâce à ses jantes en alliage 17 pouces de série qui renforce le dynamisme général. En optant pour la Ceed GT-line Premium, vous découvrirez une expérience de conduite unique.



# Place à la personnalisation.

Indépendance. Avant-gardisme. Inspiration. Confiance. Quatre notions clés que Kia garde constamment à l'esprit pour concevoir ses véhicules.

Et notamment leur intérieur. Avec toute une série d'élégantes options intérieures, de matériaux soigneusement sélectionnés et de garnissages du plus bel effet, il vous tardera de prendre place à bord. Faites votre choix entre les deux finitions tissu noir et la finition en matière synthétique-tissu noir. Sur la version la plus exclusive de la Kia Ceed, l'intérieur peut également se parer d'une sellerie en cuir intégral ou en cuir/suédine de couleur noire (selon les versions).

## **Sellerie mixte matière synthétique-tissu noir.**

La finition GT-line offre une magnifique sellerie qui associe une sellerie en matière synthétique et le tissu noir, arborant le logo GT-line. Un ciel de pavillon noir est proposé de série.



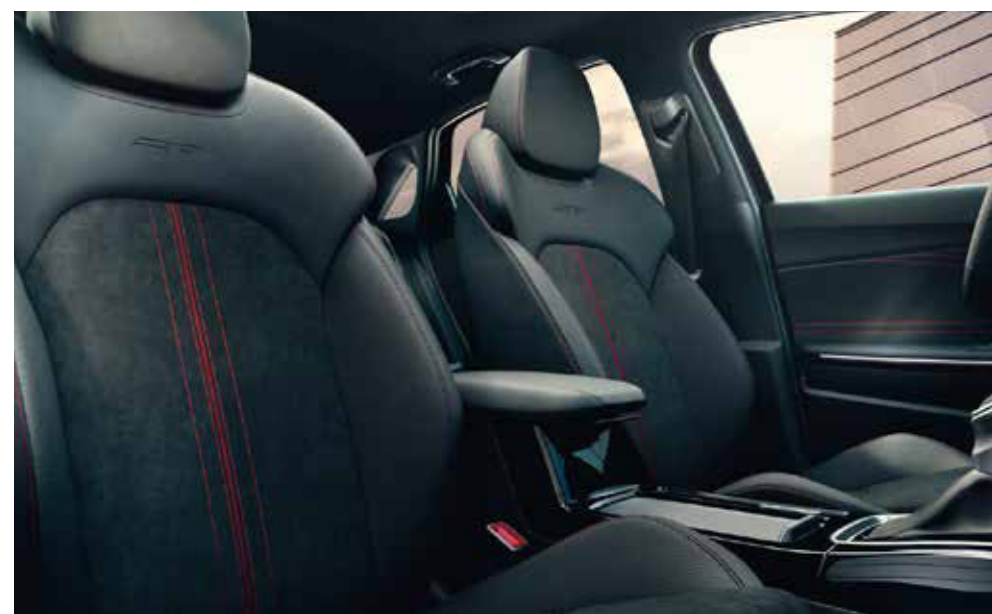
**Sellerie tissu noir.** La finition Motion propose une sellerie en tissu noir exclusive et des inserts en métal foncé du plus bel effet sur la planche de bord.

**Sellerie cuir/suédine noir avec surpiqûres grises.** La finition GT-line Premium est équipée d'une sellerie en cuir et suédine de couleur noire rehaussée de surpiqûres grises contrastantes et du logo GT-line. Le ciel de pavillon noir est proposé de série.



**Sellerie tissu noir.** La finition Active propose une sellerie en tissu noir exclusive et des inserts en métal foncé du plus bel effet sur la planche de bord.

**Sellerie cuir/suédine noir avec surpiqûres rouges.** Particulièrement séduisante, la finition GT hérite de sièges baquets avec garnissage en cuir et suédine, ornés de surpiqûres rouges et du logo GT. Elle reçoit également de série un ciel de pavillon noir.



# Prêt à afficher votre personnalité.

Placez votre monde sous le signe de la créativité. Ajoutez une touche de personnalité à votre horizon. Laissez Kia vous inspirer. Vous avez le choix entre 13 coloris extérieurs et 6 magnifiques modèles de jante pour donner libre cours à vos envies.



Blanc (WD)<sup>(1)</sup>



Blanc Sensation (HW2)<sup>(2)</sup>



Gris Acier (KCS)<sup>(4)(5)</sup>



Noir Basalte (1K)



Gris Sirius (USG)<sup>(4)</sup>



Gris Perle (CSS)



Bleu Fusion (B3L)



Vert Bornéo (EXG)



Orange Cuivre (RNG)<sup>(3)(5)</sup>



Rouge Rubis (AA9)



Gris Eclipse (H8G)

- (1)Coloris non métallisé et non disponible sur la finition GT
- (2)Coloris nacré
- (3)Coloris non disponibles sur les finitions Motion et Active
- (4)Coloris non disponibles sur les finitions GT-line, GT-line Premium et GT
- (5)Coloris non disponibles sur les versions Hybride Rechargeable



Modèle présenté : Kia ProCeed GT.

## Ceed, Ceed SW et ProCeed Thermique.



Jantes en acier 16" avec enjoliveurs (Motion)



Jantes en alliage 16" (Active)



Jantes en alliage 17" (GT-line et GT-line Premium)



Jantes en alliage 18" (GT)

## Ceed SW Hybride Rechargeable.



Jantes en alliage 16" (Motion et Active)



Jantes en alliage 17" (Premium)



## Kia

Fondée en 1944, Kia fournit des solutions de mobilité depuis plus de 75 ans. Avec 52 000 collaborateurs dans le monde, une présence sur plus de 190 marchés, et des sites de production dans six différents pays, l'entreprise vend actuellement quelque trois millions de véhicules par an. Kia se veut avant-gardiste de la démocratisation des véhicules électrifiés et électriques et développe une vaste gamme de services de mobilité, encourageant ainsi des millions d'individus à travers le monde à explorer les meilleurs moyens de déplacement. La signature de marque de Kia - « Movement that inspires » / (Du mouvement vient l'inspiration) - reflète l'engagement de Kia à susciter l'inspiration des clients par le biais de ses produits et services. Sur le marché français, Kia a immatriculé quelque 46 226 véhicules sur l'année 2022. Kia France propose une offre de constructeur généraliste constituée de 12 modèles allant de la petite voiture citadine au grand SUV 4X4 électrifié. Le réseau de distribution de la marque s'étend aujourd'hui à plus de 210 points de vente.

## Qualité

Grâce à un outil de production ultra-moderne, Kia est aujourd'hui certain de la qualité de ses modèles, au point d'offrir 7 ans de garantie ou 150 000 km\* sur l'ensemble de sa gamme. Cette garantie unique en Europe est un engagement sans précédent dans l'histoire de l'automobile visant à créer une véritable relation de confiance à long terme avec les clients de la marque. La garantie 7 ans Kia est cessible lors de la revente du véhicule afin d'en augmenter sa valeur.

## Kia Assistance

En plus de la garantie 7 ans, chaque propriétaire d'un véhicule Kia bénéficie d'une assistance routière européenne 24h/24 et 7j/7 pendant les 2 premières années, dans la limite des 150 000 km. De quoi rouler l'esprit tranquille: Kia n'est jamais loin.

## Kia, Partenaire de Vos Plus Belles Émotions

Kia est le sponsor principal de l'Open de tennis d'Australie et la marque a renouvelé son partenariat jusqu'en 2028. L'ambassadeur international de la marque est le charismatique champion Rafael NADAL. Kia est, par ailleurs, très présent dans les compétitions de football internationales. Kia est l'un des partenaires officiels de la FIFA depuis 2007 pour la Coupe du Monde de football. Enfin, les distributeurs Kia s'investissent auprès de nombreux clubs et événements sportifs au niveau local.

 [facebook.com/kiafrance](https://www.facebook.com/kiafrance)

 [#kiafrance](https://twitter.com/kiafrance)

Retrouvez toute l'actualité de Kia sur [www.kia.com](http://www.kia.com)



\* Selon conditions

Retrouvez le réseau Kia sur [www.kia.com](http://www.kia.com) ou au 01 40 88 81 81.

\* Garantie 7 ans ou 150 000 km (1<sup>er</sup> des deux termes échu) valable pour tous les modèles Kia en France métropolitaine et Corse (hors DOM-TOM) et dans tous les états membres de l'UE ainsi qu'en Norvège, Suisse, Islande, Royaume-Uni et à Gibraltar. Hors taxis, VTC, VSL et auto-écoles. La batterie lithium-ion polymère haute-tension, incluse pour les véhicules hybrides, hybrides rechargeables et électriques, est garantie 7 ans (à compter de la date de première mise en circulation) ou 150 000 km maximum (au 1<sup>er</sup> des deux termes échu). La batterie basse-tension (48V et 12V) des véhicules à hybridation légère est garantie 2 ans (à compter de la date de première mise en circulation), kilométrage illimité. Afin de réduire la possible perte de capacité de charge initiale de la batterie dans le temps, nous vous invitons à vous référer au manuel utilisateur. Plus d'informations sur la garantie commerciale Kia, ses conditions et modalités, sur [kia.com](http://kia.com), auprès des distributeurs agréés Kia et sur le carnet de garantie.

L'ensemble des informations contenues dans ce catalogue ainsi que les caractéristiques techniques et équipements des véhicules neufs correspondent à ceux qui sont en vigueur à la date de conception du présent catalogue mais sont susceptibles d'évoluer par la suite sans que cela puisse engager la responsabilité de Kia France et des distributeurs du réseau Kia. Dans le cadre de sa politique d'amélioration continue des produits, Kia France se réserve le droit, à tout moment et sans préavis, d'apporter des modifications aux spécifications et aux véhicules décrits et représentés.

Ces modifications sont notifiées aux Distributeurs de la marque dans les meilleurs délais.

Merci de prendre contact avec votre distributeur agréé pour tous renseignements relatifs aux prix, aux produits et services proposés ainsi que leurs évolutions récentes. Les couleurs reproduites sur le catalogue peuvent légèrement différer des couleurs réelles de la peinture ou des garnitures intérieures. Décembre 2023. Reproduction interdite sauf autorisations de Kia France.

Kia France RCS Nanterre 383 925 295

2, rue des Martinets

92500 RUEIL-MALMAISON

Infos client : 09 69 32 06 00

Configurer votre Ceed



Faire un essai



Offres commerciales



Movement that inspires<sup>(1)</sup>

<sup>(1)</sup> Du mouvement vient l'inspiration



MY24 - 12/23

Pensez à covoiturer #SeDéplacerMoinsPolluer