

Gamme Kia Ceed.



Movement that inspires⁽¹⁾

⁽¹⁾ Du mouvement vient l'inspiration

Laissez le mouvement vous inspirer. Découvrez le nouveau visage de Kia.

L'inspiration n'est pas le fruit du hasard. Elle nous vient lorsque nous quittons notre zone de confort pour découvrir de nouveaux horizons. Lorsque nous observons le monde avec un regard neuf et le considérons sous un jour nouveau. C'est dans le mouvement que nous trouvons l'inspiration. Kia vous accompagne grâce au pouvoir d'inspiration du mouvement pour vous permettre de libérer toute votre créativité. C'est pourquoi toutes nos créations ont vocation à stimuler votre imagination et à vous donner l'opportunité de concrétiser vos idées. Alors rejoignez-nous dans cette formidable aventure et découvrez avec Kia comment le mouvement peut être source d'inspiration.





Gamme Kia Ceed. Une connectivité source d'inspiration.

Pourquoi avons-nous créé la gamme Kia Ceed ? Nous pensons que la conduite n'est pas qu'une question de pur plaisir, mais qu'elle doit nous amener à penser différemment, à libérer notre créativité et à explorer de nouveaux horizons. Si c'est justement ce que vous recherchez, alors vous êtes au meilleur endroit qui soit pour vous lancer. Venez découvrir l'élégante Kia Ceed avec son style élancé et contemporain, la superbe ProCeed à la puissance et aux performances accrues, ou encore la Ceed SW à la fois polyvalente et baroudeuse dans l'âme. Quel que soit le modèle Ceed que vous choisirez, il vous gratifiera d'un design audacieux associé à des technologies innovantes et à un confort sans égal.

Modèles présentés: Kia Ceed SW, finition non disponible en France, Kia ProCeed GT-line Premium et Kia Ceed GT-line.
Coloris extérieur Ceed GT-line non-disponible sur la gamme française.
Kia ProCeed disponible sur stock uniquement.





Conçue pour changer de cap.

La promesse d'un design séduisant allié à des performances dynamiques a-t-elle de quoi vous séduire ? Si tel est le cas, la gamme Ceed attirera instantanément votre attention. À l'avant, vous apprécierez sa calandre sportive « Tiger Nose / Nez de tigre », et sa proue d'une extrême élégance rehaussée d'inserts en finition chrome satiné. Les feux de jour à LED en forme de flèche et les antibrouillards à LED sont ingénieusement intégrés dans les projecteurs. À l'arrière, vous pourrez admirer ses feux à LED en forme de nid d'abeilles, son diffuseur noir brillant également rehaussé d'inserts en chrome satiné ainsi que ses clignotants séquentiels intégrés aux LED arrière. Enfin, ses jantes en alliage 17" lui confèrent un look sportif. (Equipements listés ci-dessus disponibles selon version/ finition).

Modèle présenté: Kia Ceed GT-line avec options.
Coloris extérieur Ceed GT-line non-disponible sur la gamme française.



Résolument avant-gardiste.

L'intérieur de votre véhicule ne devrait-il pas être aussi connecté que vous à vos besoins et à vos envies ? Chez Kia, nous en sommes convaincus. C'est pourquoi l'intérieur de la gamme Ceed est entièrement conçu autour du conducteur. Installez-vous à bord et admirez cette planche de bord légèrement orientée vers la gauche qui se distingue par ses lignes fluides et son garnissage moussé. Découvrez comment ses technologies innovantes vous permettent de vous connecter à votre véhicule et au monde extérieur, par le biais

de l'écran tactile couleur de 10,25" intégrant son système de navigation. Prenez place dans les sièges en suédine et cuir noirs rehaussés de surpiqûres grises contrastantes. Appréciez le toucher du volant sport frappé du logo GT-line et du pommeau de levier de vitesses gainé de cuir perforé. Profitez aussi de la recharge de smartphone par induction⁽¹⁾. Instantanément, tous vos sens se trouvent connectés pour vous faire vivre une expérience hors du commun. (Equipements listés ci-dessus disponibles selon version/ finition).

(1) Nécessite un téléphone compatible.

Modèle présenté : Kia Ceed GT-line avec options.



Conçue pour repousser les limites.

La vie n'est-elle pas plus palpitante quand on ose penser différemment ? La Kia ProCeed en est la preuve flagrante. Son design audacieux, ses surfaces sculptées et son caractère sportif font forte impression, notamment vu de l'arrière. Ses feux arrière à LED affichent un style affirmé et une signature lumineuse immédiatement reconnaissable. Sur le bouclier se trouve un diffuseur noir brillant agrémenté d'inserts en finition chrome satiné. Le tout rehaussé de jantes en alliage 17". Ainsi, la Kia ProCeed vous ravira par son look irrésistible associé à une expérience de conduite remarquable. (Equipements listés ci-dessus disponibles selon version/finition).



Conçue pour découvrir de nouveaux horizons.

Chez Kia, nous pensons que ce qui est en nous nous inspire pour réaliser de grandes choses. Tout comme l'intérieur de la Kia ProCeed. Vous apprécierez son habitacle de haute qualité, avec des sièges spécifiques en cuir et suédine de couleur noire rehaussés en leur centre d'un liseré contrastant en suédine. Levez les yeux et admirez la finition exclusive du ciel de pavillon noir. Une fois assis, profitez du volant à méplat typé sport, équipé de palettes de sélection, et du pommeau de levier de vitesses gainé de cuir perforé. Située dans votre champ de vision, la planche de bord intègre un combiné d'instrumentation numérique de 12.3" ainsi qu'un écran tactile couleur de 10.25" avec son système de navigation et d'infodivertissement. En termes de connectivité, la ProCeed bénéficie d'un port de charge USB à charge rapide à l'avant et d'un port de charge USB à charge rapide pour les passagers arrière. Grâce à tous ces équipements, la ProCeed vous offre un espace intérieur alliant technologie et sophistication, conçu pour vous connecter à la route en amont et au monde qui vous entoure. (Equipements listés ci-dessus disponibles selon version/ finition).



Kia ProCeed GT-line Premium avec options, disponible sur stock uniquement.

Parée pour affronter l'avenir.

Le changement est en marche. Dans la façon dont nous souhaitons vivre notre vie. Dans les décisions que nous prenons sur le type de véhicule que nous souhaitons conduire. Et chez Kia, nous nous inscrivons dans ce changement avec la Ceed SW, conçue pour porter l'expérience de conduite au niveau supérieur. Avec sa calandre distinctive, ses passages de roue avant et ses lignes dynamiques, associées à des projecteurs avant à LED intégrant des antibrouillards à LED, la Kia Ceed SW joue clairement la carte du style. Tout comme ses jantes en alliage 17". Alliant style et fonctionnalité, le design extérieur de la Ceed SW maximise également l'espace de chargement disponible à l'intérieur.





Prête pour partir à l'aventure.

Dynamique à l'extérieur, la Ceed SW bénéficie d'une polyvalence inégalée à l'intérieur, répondant à tous vos besoins. Confortable, pratique et raffiné, l'intérieur est équipé d'une sellerie mixte matière synthétique/ tissu noir. Le volant en cuir contribue parfaitement au dynamisme du poste de conduite. Face à lui, le conducteur appréciera le combiné d'instrumentation numérique de 12,3", accompagné

d'un écran tactile couleur de 10,25" intégrant un système de navigation. Avec son toit panoramique (en option selon finition) accentuant le sentiment d'espace, sa climatisation automatique bi-zone et sa fonction de régulation de température séparée "Driver Only" (conducteur uniquement), la Kia Ceed SW vous enter dans une nouvelle ère de la conduite.



Conçues pour créer des liens.

Chez Kia, nous pensons que tout est question d'espace. De l'espace pour explorer votre côté créatif. De l'espace pour vous divertir. De l'espace pour vous connecter à votre environnement et aux personnes qui vous entourent. C'est pourquoi l'habitacle des Kia Ceed, Ceed SW et ProCeed intègrent des technologies faciles d'utilisation et intuitives qui vous permettent de rester connecté à la vie, à votre entourage et à tout ce qui vous tient à cœur lorsque vous êtes au volant.



Combiné d'instrumentation numérique de 12,3". Le combiné d'instrumentation entièrement numérique intègre un écran haute définition de 12,3" (de série selon finition) offrant quatre thèmes différents. Surveillez les données du trajet et de diagnostic mises à jour en permanence, tels que la consommation de carburant ou le contrôle de pression des pneumatiques.



Système d'infodivertissement et de navigation avec écran tactile couleur de 10,25". La dernière évolution du système de navigation de Kia offre un niveau de personnalisation sans précédent. Choisissez votre destination via l'écran tactile couleur intégré de 10,25" avec système de navigation. Il bénéficie de 7 ans de mise à jour cartographique⁽¹⁾⁽²⁾ pour que vous restiez toujours sur la bonne voie. Pilotez différentes fonctions à l'aide du système de reconnaissance vocale, et utilisez la fonction Bluetooth pour gérer votre musique et vos appels. Utilisez jusqu'à deux fonctionnalités simultanément grâce à la fonction d'écran partagé - par exemple, le système de navigation avec votre agenda personnel, la boussole ou les prévisions météorologiques.



Chargeur par induction pour smartphone. Lorsque vous êtes au volant et souhaitez rester connecté, vous ne devriez pas avoir à vous soucier de l'état de charge de votre téléphone. C'est pourquoi les modèles de la gamme Kia Ceed sont dotés d'une fonction de recharge par induction (de série selon finition) vous permettant de vous libérer de vos problèmes de câbles et d'adaptateurs. Placez simplement votre smartphone compatible sur le socle de recharge par induction pour être toujours prêt à partir.

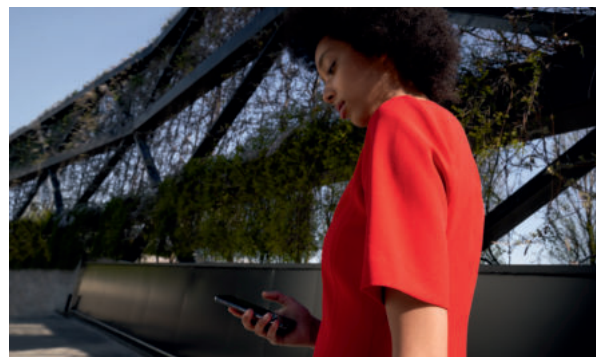
(1) Ces services sont proposés gratuitement pendant 7 ans à compter de la première connexion du système de navigation au réseau mobile. Si la connexion n'est pas effectuée immédiatement après l'achat du véhicule, cette durée sera amputée de la période écoulée entre l'achat et la première connexion.

(2) Mise à jour à distance : pour les véhicules neufs vendus à partir de mai 2021, Kia offre, par véhicule, deux mises à jour gratuites, qui devront être consécutives, du logiciel de commande et des cartes du système de navigation embarqué, via la méthode « Over the air » (mise à jour à distance). Une fois les deux mises à jour OTA utilisées, vous pourrez bénéficier de mises à jour gratuites du logiciel de commande et des cartes du système de navigation embarqué uniquement en accédant à la page web suivante <https://update.kia.com/EU/FR/Main> ou en vous rendant dans une concession.

Modèle présenté : Kia ProCeed GT-line Premium avec options.

Restez connecté. Trouvez l'inspiration.

Chez Kia, nous sommes convaincus que les contacts peuvent être une source infinie d'opportunités. Des opportunités qui vous inspirent pour donner corps à vos idées. En voiture, au téléphone, où que vous soyez et quoi que vous recherchiez. C'est précisément ce que vous offrent l'application et les services embarqués Kia Connect⁽¹⁾⁽²⁾, conçus pour surveiller votre véhicule à tout moment et vous fournir toutes les informations sur votre trajet en toute simplicité. Restez constamment informé grâce à la **navigation en ligne** qui exploite les données de trafic en temps réel, relatives notamment aux **places de stationnement**, aux **conditions météo** et aux **points d'intérêt**, ainsi que la **reconnaissance vocale** et bien plus encore. Via l'application Kia Connect, vous pouvez accéder au **transfert de profil utilisateur**, à la **navigation de fin de trajet**, au **mode voiturier**, à la **fonction trouver mon véhicule**, à la **commande des portes** et à bien d'autres fonctionnalités. Avec autant de fonctionnalités à portée de main, c'est l'occasion idéale de donner libre cours à votre imagination à chaque trajet.



Sécurité et assistance. Avec Kia Connect, vous pouvez garantir votre sécurité et celle de votre véhicule grâce à toute une série de notifications à distance inédites. La fonction **état du véhicule** vous fournit un rapport complet sur votre véhicule, vous indiquant notamment l'état ouvert ou fermé des vitres et des portières. Kia Connect vous envoie également plusieurs signaux d'alerte importants. **L'alarme antivol** vous avertit des intrusions potentielles. **L'alerte véhicule à l'arrêt** vous avertit si vous oubliez de couper le moteur alors que le véhicule est en position P (Stationnement) avec la porte ouverte.

Toujours connecté avec vous. Même lorsque vous n'êtes pas dans votre voiture, Kia Connect vous tient pleinement informé grâce à l'application. La fonction état du véhicule offre un rapport complet sur votre voiture, tels que le niveau de carburant ou de charge de la batterie, ainsi que d'autres informations de diagnostic essentielles avant votre départ. Utilisez le contrôle des portes à distance pour verrouiller et déverrouiller les portes de votre voiture. Vérifiez que vos fenêtres et votre capot soient bien fermés. De plus, si un proche a conduit la voiture, vous pouvez restaurer tous vos paramètres enregistrés avant de partir grâce au transfert de profil utilisateur.



La connectivité au service de la commodité. Même lorsque vous n'êtes pas à bord de votre véhicule, vous pouvez utiliser l'application Kia Connect sur votre smartphone pour gagner du temps et rester connecté, en toute simplicité et avec un maximum de commodité. Appuyez sur la fonction **"trouver mon véhicule"** pour le localiser dans un grand parking ou une rue inconnue. Une fois votre véhicule stationné, laissez la **"navigation piéton dernier kilomètre"** vous accompagner et vous guider jusqu'à votre destination finale. Lorsque une autre personne est au volant de votre Kia, le **"mode voiturier"** surveille votre véhicule pour vous. Planifiez et programmez à l'avance votre trajet avec la fonction **"transmission à mon véhicule"** et vérifiez **"l'état de votre véhicule"** avant de prendre la route. Vous pouvez même verrouiller et déverrouiller les portes à distance grâce à **"l'ouverture/fermeture des portes à distance"** et consulter les informations relatives à vos précédents trajets dans **"mes trajets"**.

Toujours en mouvement. Avec les services embarqués Kia Connect, vous pouvez facilement accéder à une foule d'informations détaillées sur votre trajet. Empruntez l'itinéraire le plus rapide jusqu'à votre destination grâce à la **mise à jour des données de trafic en temps réel**, avec recalcul permanent de l'itinéraire et de l'heure d'arrivée. Utilisez les **services Kia Connect Live en temps réel** pour consulter toutes les données sur la météo, la disponibilité des places de stationnement, les points d'intérêt et les bornes de recharge. Activez la **reconnaissance vocale** pour commander votre véhicule à la voix en mode mains-libres. Modifiez ou réinitialisez les paramètres de votre véhicule grâce au **transfert de profil utilisateur**. Accédez à l'agenda de votre smartphone sur votre écran de navigation grâce à **l'intégration d'agenda** et laissez le vous guider directement jusqu'au lieu de votre prochain rendez-vous.

(1)Service d'information et de commande pour votre Kia ; les services seront disponibles gratuitement pendant une période de sept ans à compter de la date de vente du véhicule au premier propriétaire, c'est-à-dire la date d'entrée en vigueur du contrat d'achat initial, et peuvent être sujets à modification au cours de cette période. Les détails de fonctionnement et les conditions d'utilisation peuvent être obtenus auprès de votre partenaire Kia et sur kia.com. Smartphone avec système d'exploitation iOS ou Android et contrat de téléphonie mobile avec option de données nécessaires, entraînant des coûts additionnels. Les captures d'écran de Kia Connect sont fournies uniquement à des fins d'illustration et ne correspondent pas nécessairement à la dernière version de l'application et des services embarqués Kia Connect. Pour toute question relative aux réglementations ou informations légales, consultez les conditions générales d'utilisation de Kia Connect. (2) Mise à jour à distance : pour les véhicules neufs vendus à partir de mai 2021, Kia offre, par véhicule, deux mises à jour gratuites, qui devront être consécutives, du logiciel de commande et des cartes du système de navigation embarqué, via la méthode « Over the air » (mise à jour à distance). Une fois les deux mises à jour OTA utilisées, vous pourrez bénéficier de mises à jour gratuites du logiciel de commande et des cartes du système de navigation embarqué uniquement en accédant à la page web suivante <https://update.kia.com/EU/FR/Main> ou en vous rendant dans une concession.

Modèle présenté : Kia ProCeed GT-line Premium, disponible sur stock uniquement.



Apple CarPlay™ est un moyen intelligent et sûr d'utiliser votre iPhone en voiture. Avec lui, tout ce que vous pouvez souhaiter faire avec votre iPhone sur la route apparaît directement sur l'écran intégré de votre Ceed. Obtenez des itinéraires, passez des appels, écoutez de la musique... Tout en restant concentré sur votre conduite.



Android Auto™ est conçu pour vous permettre de rester parfaitement connecté à votre téléphone tout en minimisant les distractions afin de garantir votre sécurité en conduite. Cette interface simple et intuitive vous permet d'accéder à des fonctions telles que Google Maps, des applications, de la musique, une fonction de reconnaissance vocale, et organise automatiquement les informations sous forme de cartes s'affichant au moment où vous en avez besoin.



Conçues pour s'adapter au changement.

Nous vivons dans un monde en constante évolution. Où flexibilité et polyvalence sont devenus des maîtres-mots. Alors pourquoi ne s'appliqueraient-ils pas à votre véhicule ? Avec les Kia ProCeed et Ceed SW, la flexibilité et la polyvalence ne sont pas de simples concepts, mais des caractéristiques et avantages bien tangibles. En témoignent leur habitabilité et leur capacité de chargement optimisées. Vous disposez ainsi de tout l'espace dont vous avez besoin pour exprimer toute votre créativité dans votre manière de voyager.



Sièges rabattables et fractionnables 40/20/40. Les sièges arrière étant rabattables sur simple pression d'un bouton, l'aire de chargement des Kia ProCeed et Ceed SW s'adapte à tous vos besoins - idéal pour transporter vos équipements de sport ou autres objets longs (En option selon finition).



Repliage des sièges à distance. Réalisez toutes vos opérations de chargement rapidement et facilement en vous évitant un repliage fastidieux des sièges : actionnez tout simplement le levier situé dans le coffre pour rabattre les sièges à plat (en option selon finition).



Volume de coffre. Avec les sièges arrière rabattus, la Ceed SW ou ProCeed vous offre un volume de coffre généreux pour laisser libre cours à vos envies. Elle dispose de nombreuses solutions ingénieuses pour y ranger tous vos effets personnels sans la moindre difficulté notamment grâce aux compartiments sous plancher (équipements disponibles selon finition et motorisation).

Développées pour intégrer des solutions résolument innovantes.

Lorsque nous prenons le temps de réfléchir... nous sommes capables de réaliser de grandes choses. C'est exactement ce que faisons chez Kia. Nous réfléchissons à la manière de vous garantir un maximum de confort et de commodité au volant. Puis nous passons à l'action. Le résultat ? Des solutions intelligentes, toutes conçues pour vous connecter à votre environnement.



Clé intelligente "Smart Key". Il n'a jamais été aussi facile de prendre la route. Accédez tout naturellement à votre véhicule grâce à la clé intelligente, et démarrez et coupez le moteur sur simple pression du bouton marche/arrêt.



Hayon électrique à ouverture mains libres. Une fonction des plus pratiques, surtout lorsque vous avez les bras chargés. Il vous suffit de vous approcher de l'arrière de votre Kia ProCeed ou Ceed SW avec la clé dans votre poche ou votre sac pour que le coffre s'ouvre automatiquement (selon finition).



Système de mémoire de position des sièges. La gamme Kia Ceed se dote d'un système de mémorisation intégré, qui stocke vos réglages de siège favoris et vous permet de les rétablir instantanément pour bénéficier d'un confort optimal (de série selon finition).



Sièges avant chauffants. Quoi que vous réserve la météo, vous êtes prêt à l'affronter. Ainsi, vous ne manquerez pas d'apprécier les sièges avant chauffants par temps froid. Offrant trois niveaux de réglage, ils atteignent rapidement la température souhaitée puis la maintiennent. (de série selon version).



Volant chauffant. Les différents modèles de la gamme Ceed bénéficient de nombreux équipements haut de gamme. Par temps froid, le volant chauffant vous permet de démarrer votre journée dans le plus grand confort (de série selon finition).

Des trajets encore plus sûrs.

Si vous estimez que la sécurité sur la route est tout aussi importante que le plaisir de conduite, sachez que chez Kia, nous sommes tout à fait d'accord avec vous. C'est la raison pour laquelle la gamme Kia Ceed se dote d'équipements innovants et de technologies de pointe visant à vous garantir, à vous et vos passagers, une sécurité optimale. Ainsi, vous bénéficiez de toute la latitude nécessaire pour donner libre cours à vos envies d'aventure.



Système de gestion automatique des feux de route (HBA). De nuit, lorsque la caméra intégrée au pare-brise détecte les projecteurs d'un autre véhicule à l'approche, le système de gestion automatique des feux de route bascule automatiquement en feux de croisement pour éviter d'éblouir les autres conducteurs. Une fois le véhicule passé, le système réactive automatiquement les feux de route (de série).



Régulateur de vitesse adaptatif avec fonction virages couplé au système de navigation (NSCC-C). Fonctionnant de concert avec le système HDA, la fonction Virages (NSCC-C) utilise les données de navigation pour repérer les prochains virages sur la route, réduit la vitesse du véhicule en amont et rétablit la vitesse pré-réglée à la sortie du virage si les conditions le permettent (de série ou en option selon modèle et finition).



Régulateur de vitesse adaptatif (SCC) avec fonction Stop and Go.⁽¹⁾ À l'aide d'un capteur radar et d'une caméra, le régulateur de vitesse adaptatif peut réguler la vitesse de la Ceed et sa distance par rapport au véhicule en amont. Le système maintient une distance de sécurité avec le véhicule qui précède en régulant automatiquement la vitesse de votre Kia Ceed. Si le véhicule en amont augmente son allure, la Ceed accélère jusqu'à la vitesse définie. Si le véhicule en amont ralentit et que la distance de sécurité par rapport à ce dernier ne peut pas être maintenue, le système réduit la vitesse, voire arrête votre Kia Ceed avant de la redémarrer. Un équipement de plus pratiques, notamment dans des conditions de trafic discontinu (de série selon modèle et finition).



Système anti-collision avec détection des angles morts (BCA). Le système anti-collision avec détection des angles morts fait appel à une caméra avant et à des radars arrière qui surveillent les angles morts, et vous alerte de la présence de véhicules dans ces zones par l'activation d'un témoin dans le rétroviseur extérieur du côté concerné. Le système d'aide au changement de voie vous permet, quant à lui, de changer de voie en toute sécurité. Si vous avez activé le clignotant avant de changer de voie et que le système détecte des véhicules en approche dans les voies adjacentes, ce dernier déclenche un témoin clignotant sur le rétroviseur concerné pour vous alerter. Si vous entamez un changement de voie alors qu'un véhicule se trouve dans votre angle mort, le système interviendra pour éviter toute collision (de série ou en option selon modèle et finition).



Assistance active à la conduite dans les embouteillages (LFA) et aide au maintien dans la file (LKA). L'assistance active à la conduite dans les embouteillages fait appel à une caméra pour maintenir votre véhicule au centre de sa voie de circulation et est opérationnelle entre 0 et 130 km/h. Le système LFA est désormais disponible sur les modèles équipés d'une transmission manuelle ou à double embrayage. Avec l'aide au maintien dans la file, vous n'avez plus à vous soucier d'un déport éventuel de votre véhicule. Le système fait appel à une caméra montée sur la partie supérieure du pare-brise pour repérer les marquages au sol. Si le véhicule commence à se déporter de sa voie de manière inopinée, le système vous alerte et vous aide même à rétablir votre trajectoire (de série).



Assistance active à la conduite sur autoroute (HDA). L'assistance active à la conduite sur autoroute vous garantit une conduite sans effort sur voie rapide. Il conserve automatiquement une distance de sécurité entre la Ceed et le véhicule qui précède, tout en la maintenant au centre de sa voie de circulation. Parallèlement, il contrôle la direction, l'accélération et la décélération dans votre voie de circulation. Dans certaines conditions, le système ajuste automatiquement la vitesse de la Ceed, afin de respecter les limitations de vitesse fournies par les données de navigation (de série ou en option selon modèle et finition).

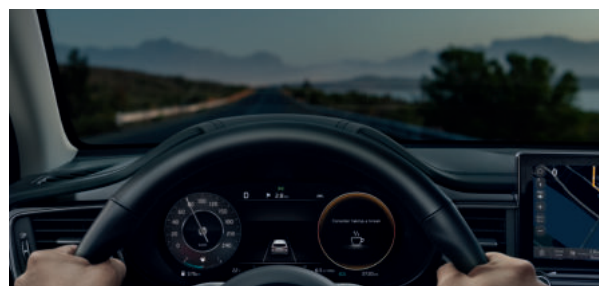
(1) Le régulateur de vitesse adaptatif (SCC) est disponible uniquement sur les modèles avec une transmission DCT. Modèle présenté : Kia Ceed GT-line avec options, coloris extérieur non-disponible sur la gamme française.

Prête à affronter toutes les situations.

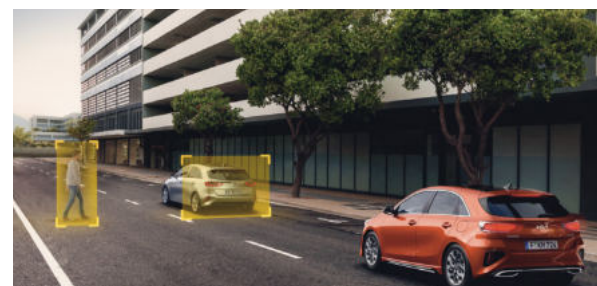
Il se passe tellement de choses autour de nous. Comment rester concentrés ? Comment assurer notre sécurité ? Avec la gamme Kia Ceed, nous avons voulu parer à un maximum d'éventualités. C'est pourquoi elle bénéficie d'équipements innovants vous permettant d'optimiser votre sécurité en conduite. Faire face aux potentiels dangers ou vous aider à stationner votre véhicule. Vous maintenir en alerte ou assurer la sécurité des autres : votre Ceed s'occupe de tout.



Système de détection de trafic arrière avec fonction freinage (RCCA). Lorsque vous effectuez un stationnement en créneau ou quittez une place ou une entrée privée en marche arrière, le système de détection de trafic arrière, avec sa technologie radar, vous alerte si un véhicule est à l'approche, et active les freins pour éviter toute collision (de série ou en option selon modèle et finition).



Système d'alerte de vigilance du conducteur (DAW+). Ce système détecte toute perte de concentration en conduite en surveillant les sollicitations du volant, des clignotants et de l'accélérateur ainsi que la durée totale du trajet. Si vous montrez des signes d'endormissement ou d'inattention, le système DAW+ vous encouragera à faire une pause par l'émission d'un signal sonore et l'affichage d'une tasse de café sur le combiné d'instrumentation. Il intègre également l'alerte de redémarrage du véhicule en amont. Par exemple, dans les embouteillages, si le véhicule en amont redémarre et que vous restez à l'arrêt, le système vous encouragera à agir en affichant un message contextuel et en émettant un signal sonore (de série).



Système de freinage d'urgence autonome (FCA). Le système FCA est capable de détecter les véhicules en amont, les piétons traversant la chaussée et les cyclistes. À l'aide d'une caméra, il surveille la distance entre les véhicules et leur vitesse, puis alerte le conducteur par l'activation d'un témoin en cas de risque de collision. Couplé au capteur radar optionnel qui permet de détecter les piétons et cyclistes, le volant peut également fournir un retour haptique. En l'absence d'intervention du conducteur, le système freine automatiquement le véhicule pour éviter l'accident ou en atténuer la gravité.



Assistance à la sortie du véhicule (SEW). Conçu pour aider les occupants à sortir de la Ceed en toute sécurité, ce système détecte les dangers éventuels à l'approche. Dans ce cas, il émet des signaux sonore et visuel lorsque vous actionnez l'une des poignées intérieures (de série ou en option selon modèle et finition).



Les palettes de changement de vitesse. Vous permettent de changer de rapport rapidement sans retirer vos mains du volant. Elles rendent la conduite plus dynamique et intuitive, tout en vous laissant un contrôle total (de série selon finition)



Bouton "Driver Only" (conducteur uniquement). système de climatisation individuel à économie d'énergie. En sélectionnant des zones individuelles, la climatisation peut être limitée à la zone du conducteur uniquement, ce qui réduit la quantité d'énergie consommée pour les zones inoccupées.



Sélecteur de conduite. Conçu pour vous offrir une expérience de conduite toujours plus agréable, le sélecteur de mode de conduite est commandé via le bouton situé à proximité du levier de sélecteur. Il améliore la dynamique de conduite en optimisant la réactivité de l'accélérateur, l'accélération départ arrêté et les performances en dépassement. Il offre également une meilleure réactivité de la direction, et se combine parfaitement aux pneus pour garantir une conduite éminemment dynamique (uniquement sur les versions DCT).



Place à la personnalisation.

Indépendance. Avant-gardisme. Inspiration. Confiance. Quatre notions clés que Kia garde constamment à l'esprit pour concevoir ses véhicules. Et notamment leur intérieur. Avec toute une série d'élégantes options intérieures, de matériaux soigneusement sélectionnés et de garnissages du plus bel effet, il vous tardera de prendre place à bord. Faites votre choix entre les deux finitions tissu noir et la finition noire tissu/ matière synthétique. Sur les versions les plus exclusives, l'intérieur peut également se parer d'une sellerie en cuir/suédine de couleur noire (selon versions et options).



Sellerie tissu noir. La finition Active propose une sellerie en tissu noir exclusive et des inserts en métal foncé du plus bel effet sur la planche de bord.

Sellerie matière synthétique/tissu noir. La finition GT-line offre une magnifique sellerie qui associe matière synthétique et tissu noir, arborant le logo GT-line. Un ciel de pavillon noir est proposé de série.



Sellerie cuir/suédine noir avec surpiqûres grises. La finition GT-line (GT-line Premium sur ProCeed) est équipée en option d'une sellerie en cuir et suédine de couleur noire rehaussée de surpiqûres grises contrastantes et du logo GT-line. Le ciel de pavillon noir est proposé de série (de série ou en option selon modèle et finition)



Prêt à afficher votre personnalité.

Placez votre monde sous le signe de la créativité. Ajoutez une touche de personnalité à votre horizon. Laissez Kia vous inspirer. Vous avez le choix entre 8 coloris extérieurs et 2 magnifiques modèles de jante pour donner libre cours à vos envies.



Blanc (WD)⁽¹⁾



Blanc Sensation (HW2)⁽²⁾



Gris Perle (CSS)



Gris Eclipse (H8G)



Noir Basalte (1K)



Rouge Rubis (AA9)



Bleu Fusion (B3L)



Vert Bornéo (EXG)

(1) Peinture non métallisée
(2) Peinture nacrée



Jantes en alliage 16"
(Active)



Jantes en alliage 17"
(GT-line et GT-line Premium)



Kia

Fondée en 1944, Kia fournit des solutions de mobilité depuis plus de 75 ans. Avec 52 000 collaborateurs dans le monde, une présence sur plus de 190 marchés, et des sites de production dans six différents pays, l'entreprise vend actuellement quelque trois millions de véhicules par an. Kia se veut avant-gardiste de la démocratisation des véhicules électrifiés et électriques et développe une vaste gamme de services de mobilité, encourageant ainsi des millions d'individus à travers le monde à explorer les meilleurs moyens de déplacement. La signature de marque de Kia - « Movement that inspires » / (Du mouvement vient l'inspiration) - reflète l'engagement de Kia à susciter l'inspiration des clients par le biais de ses produits et services. Sur le marché français, Kia a immatriculé plus de 49 000 véhicules sur l'année 2023. Kia France propose une offre de constructeur généraliste constituée de 12 modèles allant de la petite voiture citadine au grand SUV 4X4 électrifié. Le réseau de distribution de la marque s'étend aujourd'hui à plus de 216 points de vente.

Qualité

Grâce à un outil de production ultra-moderne, Kia est aujourd'hui certain de la qualité de ses modèles, au point d'offrir 7 ans de garantie ou 150 000 km* sur l'ensemble de sa gamme. Cette garantie unique en Europe est un engagement sans précédent dans l'histoire de l'automobile visant à créer une véritable relation de confiance à long terme avec les clients de la marque. La garantie 7 ans Kia est cessible lors de la revente du véhicule afin d'en augmenter sa valeur.


Kia Assistance

En plus de la garantie 7 ans, chaque propriétaire d'un véhicule Kia bénéficie d'une assistance routière européenne 24h/24 et 7j/7 pendant les 2 premières années, dans la limite des 150 000 km. De quoi rouler l'esprit tranquille: Kia n'est jamais loin.

Kia, Partenaire de Vos Plus Belles Émotions

Kia est le sponsor principal de l'Open de tennis d'Australie et la marque a renouvelé son partenariat jusqu'en 2028. L'ambassadeur international de la marque est le charismatique champion Rafael NADAL. Kia est, par ailleurs, très présent dans les compétitions de football internationales. Kia est l'un des partenaires officiels de la FIFA depuis 2007 pour la Coupe du Monde de football. Enfin, les distributeurs Kia s'investissent auprès de nombreux clubs et événements sportifs au niveau local.

 facebook.com/kiafrance

 [#kiafrance](https://twitter.com/kiafrance)

Retrouvez toute l'actualité de Kia sur www.kia.com



* Selon conditions

Retrouvez le réseau Kia sur www.kia.com ou au 01 40 88 81 81.

* Garantie 7 ans ou 150 000 km (1^{er} des deux termes échu) valable pour tous les modèles Kia en France métropolitaine et Corse (hors DOM-TOM) et dans tous les états membres de l'UE ainsi qu'en Norvège, Suisse, Islande, Royaume-Uni et à Gibraltar. Hors taxis, VTC, VSL et auto-écoles. La batterie lithium-ion polymère haute-tension, incluse pour les véhicules hybrides, hybrides rechargeables et électriques, est garantie 7 ans (à compter de la date de première mise en circulation) ou 150 000 km maximum (au 1^{er} des deux termes échu). La batterie basse-tension (48V et 12V) des véhicules à hybridation légère est garantie 2 ans (à compter de la date de première mise en circulation), kilométrage illimité. Afin de réduire la possible perte de capacité de charge initiale de la batterie dans le temps, nous vous invitons à vous référer au manuel utilisateur. Plus d'informations sur la garantie commerciale Kia, ses conditions et modalités, sur kia.com, auprès des distributeurs agréés Kia et sur le carnet de garantie.

L'ensemble des informations contenues dans ce catalogue ainsi que les caractéristiques techniques et équipements des véhicules neufs correspondent à ceux qui sont en vigueur à la date de conception du présent catalogue mais sont susceptibles d'évoluer par la suite sans que cela puisse engager la responsabilité de Kia France et des distributeurs du réseau Kia. Dans le cadre de sa politique d'amélioration continue des produits, Kia France se réserve le droit, à tout moment et sans préavis, d'apporter des modifications aux spécifications et aux véhicules décrits et représentés. Ces modifications sont notifiées aux Distributeurs de la marque dans les meilleurs délais.

Merci de prendre contact avec votre distributeur agréé pour tous renseignements relatifs aux prix, aux produits et services proposés ainsi que leurs évolutions récentes. Les couleurs reproduites sur le catalogue peuvent légèrement différer des couleurs réelles de la peinture ou des garnitures intérieures. Août 2024. Reproduction interdite sauf autorisations de Kia France.

Kia France RCS Nanterre 383 925 295

2, rue des Martinets

92500 RUEIL-MALMAISON

Infos client : 09 69 32 06 00

Configurer votre Ceed



Faire un essai



Offres commerciales



Movement that inspires⁽¹⁾

⁽¹⁾ Du mouvement vient l'inspiration



MY25 - 08/2024

Pensez à covoiturer #SeDéplacerMoinsPolluer