

Ford

B-MAX



Go Further



Visionnaire. Ingénieux. Remarquable.
Chaque véhicule porte sa signature.

Henry Ford



Accédez à d'autres contenus en ligne. Si vous disposez d'un smartphone ou d'une tablette, téléchargez l'application B-MAX View et pointez votre appareil sur n'importe quelle page comportant cette icône.



Le modèle présenté est un B-MAX Titanium en Blanc Platinum avec options.



360°

Le modèle présenté est un B-MAX Titanium en Rouge Candy avec options et accessoires.

Une voiture

à votre mesure.



1.5m

Le montant central, intégré aux portes avant et arrière pour une sécurité maximale, permet de dégager un espace de 1,50m lors de l'ouverture des portes. Il facilite l'accès, permet d'attacher facilement les enfants dans leur siège auto et de charger des objets volumineux.



Un monde de possibilités

L'optimisation de l'espace permet une polyvalence étonnante. Le plancher de coffre réglable en hauteur, les sièges arrière et le siège passager avant rabattables à plat d'une main, offrent une longueur de chargement de plus de 2,30 m en quelques instants.



Le modèle présenté est un B-MAX Color Edition en Silk avec options et accessoires.



“Appeler Papa”

“Aléatoire”

“Lire message”

“Appeler bureau”

“Jouer artiste Rihanna”



“Appeler Christophe”

“Appeler maison”

“Applications disponibles”

“Quelle est cette chanson?”

Les mains sur le volant Les yeux sur la route

Ford SYNC avec AppLink* vous permet de piloter les principales fonctions de votre téléphone ou de votre lecteur MP3 par de simples commandes vocales. De la même manière, grâce à la technologie AppLink*, vous pourrez contrôler les applications de votre smartphone à la voix.

L'Audio Pack 8 Sony (ci-contre) est une option.



*Requiert un téléphone portable compatible. Pour une liste complète des applications compatibles AppLink, veuillez consulter le site www.ford.fr ou le catalogue des applications Ford disponible dans les points de vente iOS et Android. La fonction SYNC avec AppLink n'est pas prise en charge dans toutes les langues européennes.

En circulation urbaine, l'Active City Stop* vous protège

Jusqu'à 30km/h, ce système réduit le risque ou les conséquences d'un choc à faible vitesse avec le véhicule qui précède en actionnant les freins s'il détecte l'imminence d'une collision.
(option)



*Utilise des capteurs
Le modèle présenté est un B-MAX Titanium avec options.



A ciel ouvert

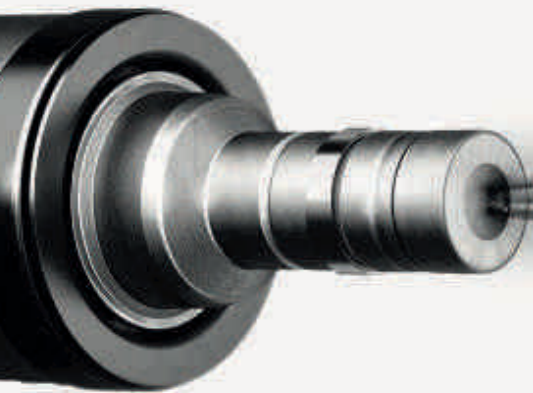
Le modèle présenté est un B-MAX Titanium avec options.

Grand Angle

En plus de son accessibilité hors norme, l'habitacle bénéficie d'une qualité de finition et de design exceptionnels.

Le modèle présenté est un B-MAX Titanium avec options.





Ford 1.0 EcoBoost élu 3 fois Moteur International de l'année

Le revêtement spécial des segments de pistons réduit la friction tandis que le turbocompresseur, l'injection directe et le calage variable de la distribution améliorent le rendement. Résultat: l'agrément d'un puissant moteur essence et une consommation proche d'un petit moteur Diesel. Des performances remarquables pour un moteur aussi économique ! Ce moteur a été élu Moteur International de l'Année en 2012, 2013 et 2014. Le 1.0 litre EcoBoost est disponible en 100ch, 125ch et 140ch.



Powered by **FORD EcoBoost**



Moins de carburant. Plus de puissance.
Moins de pollution.

Grâce à la technologie **Ford EcoBoost**, les moteurs du B-MAX sont incroyablement économiques. Le moteur essence 1.0 EcoBoost 125ch offre une puissance maximale 38% plus importante que le moteur 1.4 90ch de cylindrée supérieure. Et pourtant, il permet d'économiser 18% de carburant tout en réduisant les émissions de CO₂. Le moteur Diesel 1.5 TDCi 95ch est encore plus économique avec seulement 98 g/km d'émissions de CO₂.
(Le modèle présenté ci-dessus est un B-MAX Titanium 1.0 EcoBoost Stop&Start 125ch avec options)

114g/km CO₂ 4.9 l/100km



Une direction à l'assistance toujours idéale

La **direction assistée électrique (EPAS)** du Ford B-MAX permet d'éviter les compromis des systèmes traditionnels. Pendant les manoeuvres, l'assistance est maximale pour minimiser l'effort à fournir sur le volant. Une fois sur la route, elle se durcit juste assez pour des sensations et une maîtrise optimales. La hauteur et la profondeur réglables du volant vous aident à trouver la position idéale, pour une conduite plus décontractée.

Finition du volant présenté ci-contre non disponible en France.



Le modèle présenté est un B-MAX Edition en Bleu Impact.

B-MAX Edition

Equipements extérieurs

- Aide au démarrage en côte*
- Contrôle dynamique de la trajectoire (ESP)
- Feux halogènes avec feux de jour
- Grille de calandre avec entourage façon chrome
- Jantes alliage 15" 5 branches
- Parechocs et poignées de portes couleur carrosserie
- Phares antibrouillard avant
- Rétroviseurs extérieurs réglables électriquement couleur carrosserie
- Système de surveillance de la pression des pneus
- Trappe Ford EasyFuel avec détrompeur de carburant
- Verrouillage centralisé

Equipements intérieurs

- 7 airbags
- Air conditionné manuel
- Colonne de direction réglable en hauteur et en profondeur
- Dossier du siège passager rabattable
- EcoMode (système d'aide à la conduite économique)
- Lampes de lecture à l'avant
- MyKey®
- Ordinateur de bord
- Plancher de coffre réglable en hauteur
- Prise 12V à l'arrière
- Système audio avec radio CD/MP3, 6 haut-parleurs, prises AUX/USB, commandes au volant, écran matriciel 3", Ford SYNC avec AppLink, Bluetooth® et commandes vocales
- Tapis de sol avant
- Vitres avant et arrière électriques
- Volant gainé cuir*

Motorisations

Essence :

- 1.4 90 ch
- 1.0 EcoBoost 100 ch et 125 ch
- 1.6 105 ch PowerShift

Diesel:

- 1.5 TDCI 75 ch et 95 ch



Système Ford SYNC avec Bluetooth® et commandes vocales (de série)



Phares antibrouillard avant (de série)

*L'aide au démarrage en côte n'est pas disponible avec le 1.4 90 ch.



Le modèle présenté est un B-MAX Titanium en Blanc Platinum avec options.

B-MAX Titanium

Equipements extérieurs en plus d'Édition

- Allumage automatique des feux et essuie-glace avant
- Grille de calandre Noir Piano avec contour chromé
- Jantes alliage 16" 10 branches
- Lèche-vitres chromé
- Projecteurs halogènes avec feux de jour à LED

Equipements intérieurs en plus d'Édition

- Air conditionné automatique
- Accoudoir central arrière
- Pommeau de levier de vitesses gainé cuir*
- Régulateur de vitesse
- Rétroviseur intérieur électrochrome
- Rétroviseur de surveillance des enfants
- Siège conducteur avec réglage lombaire
- Tapis de sol arrière

Motorisations

Essence :
 1.4 90 ch
 1.0 EcoBoost 125 ch et 140 ch
 1.6 105 ch PowerShift

Diesel :
 1.5 TDCi 75 ch et 95 ch



Feux de jour à LED
(de série)



Lèche-vitres chromé
(de série)



*Retrouvez sur www.ford.fr plus de détails sur le cuir utilisé dans nos véhicules.



Le modèle présenté est un B-MAX Color Edition en Tiger Eye.

B-MAX Color Edition

Equipements extérieurs en plus de Titanium

- Becquet arrière Sport
- Coques de rétroviseurs noirs
- Jantes alliage 16" teinte Rock Metallic
- Toit contrasté noir
- Vitres arrière surteintées

Equipements intérieurs en plus de Titanium

- Sellerie tissu spécifique

Motorisations

Essence :
 1.0 EcoBoost 125 ch et 140 ch
 1.6 105 ch Powershift

Diesel:
 1.5 TDCi 75 ch et 95 ch



Toit et coques de rétroviseurs noirs (de série)



Jantes alliage 16" teinte Rock Metallic (de série)

Des technologies innovantes vraiment utiles



MyKey®

Le système MyKey® protège les jeunes conducteurs inexpérimentés auxquels vous prêtez votre véhicule. Grâce à MyKey®, vous configurez la seconde clé de votre véhicule afin qu'il convienne aux utilisateurs de tout âge. Vous pouvez ainsi fixer une limite de vitesse, un volume audio maximum et empêcher la désactivation de certains équipements de sécurité.

Les paramètres de MyKey® s'activent automatiquement dès que vous utilisez la clé programmée. (de série)



Caméra de recul

Lorsque vous enclenchez la marche arrière, la caméra de recul affiche automatiquement sur l'écran central la zone située à l'arrière du véhicule. Des graphismes incrustés indiquent la largeur et la trajectoire du véhicule pour vous aider à manœuvrer plus aisément et en toute sécurité. (option, nécessite l'Audio Sony ou le système de navigation)

Régulateur de vitesse

Programmez votre vitesse de croisière pour un trajet plus détendu. (option sur Edition, de série sur Titanium et Color Edition)



Système de surveillance de la pression des pneus

Ce système contrôle en permanence la pression de vos pneus et vous avertit instantanément en cas de perte de pression. (de série)





Blanc Glacier
Peinture non métallisée



Gris Lunaire
Peinture métallisée



Burnished Glow
Peinture métallisée Fashion



Blanc Platinum
Peinture métallisée Premium



Rouge Racing
Peinture non métallisée



Noir Shadow
Peinture Mica



Tiger Eye
Peinture métallisée Fashion



Silk
Peinture métallisée Fashion



Bleu Abysse
Peinture non métallisée



Gris Magnetic
Peinture métallisée



Bleu Impact
Peinture métallisée



Rouge Candy
Peinture métallisée Premium

Remarque : les images de véhicules sont utilisées pour illustrer les teintes de carrosserie seulement et peuvent ne pas correspondre aux caractéristiques actuelles des véhicules ou à leur disponibilité sur certains marchés. Les teintes et garnissages reproduits dans cette brochure peuvent être différents des teintes réelles du fait des limites inhérentes aux processus d'impression utilisés.

Plus que la couleur

Le Ford B-MAX doit son élégance et sa longévité extérieure à un processus de peinture spécial en plusieurs étapes. Depuis ses sections de carrosserie en acier injecté de cire jusqu'à son revêtement final à base d'eau, les nouveaux matériaux et processus d'application mis en oeuvre garantissent la quasi absence de solvants et préservent l'aspect extérieur du B-MAX pendant de longues années.

Certaines peintures sont en option. Se référer au tarif en vigueur ou au site www.ford.fr
Le Ford B-MAX est couvert par la garantie antiperforation Ford pendant 12 ans à compter de la date de première mise en circulation. Garantie soumise à conditions.





Le confort avant tout

- 1. Tissu New York teinte Ebony sur Titanium
- 2. Tissu New York teinte Medium Light Stone sur Titanium
- 3. Tissu New York teinte Anthracite sur Color Edition
- 4. Tissu New York teinte Cognac sur Color Edition
- 5. Tissu Unicode teinte Ebony sur Edition
- 6. et 7. Cuir® Capretto teinte Ebony sur Titanium (Pack Titanium X)





Roues et jantes



Jantes alliage 15" 5 branches
(de série sur Edition et en
accessoire)



Jantes alliage 16" 10 branches
(de série sur Titanium et en
accessoire)



Jantes alliage 16" 11 branches
(option sur Titanium)



Jantes alliage 16" 5x2 branches
Rock Metallic
(de série sur Color Edition)



Jantes alliage 16" 5x2 branches
noires
(option sur Color Edition)



Jantes alliage 17" 5 branches
(option sur Titanium et en
accessoire)

Roues et jantes

Jantes alliage 15" 5x2 branches – Pneus 195/60 R15

Jantes alliage 16" 11 branches – Pneus 195/55 R16

Jantes alliage 16" 10 branches – Pneus 195/55 R16

Jantes alliage 16" 5x2 branches teinte Rock Metallic – Pneus 195/55 R16

Jantes alliage 16" 5x2 branches noires – Pneus 195/55 R16

Jantes alliage 16" 5x2 branches – Pneus 195/55 R16

Jantes alliage 17" 5x2 branches – Pneus 205/45 R17 (incompatible avec la roue de secours galette et le moteur 1.4 90ch)

Kit de réparation pneumatique

Roue de secours galette – Incompatible avec les jantes alliage 17" et le crochet d'attelage

● = de série, ○ = en option, □ = équipement disponible dans un pack d'options.

*Retrouvez sur www.ford.fr plus de détails sur le cuir utilisé dans nos véhicules.

La roue que vous choisissez sera équipée de la dimension des pneus notée, mais vous n'aurez pas le choix de la marque de pneu. **Remarque :** les jantes et pneus 17" disponibles sur le Ford B-MAX sont prévus pour délivrer des sensations de conduite plus sportives et améliorer la tenue de route par rapport aux jantes standard 15" et 16". Le confort est également plus ferme. **Note :** La marque et le logo Bluetooth® sont la propriété de Bluetooth SIG, Inc et tout usage de ces marques par Ford Motor Company est accordé sous licence. Les autres marques et noms commerciaux sont ceux de leurs propriétaires respectifs.

Edition
Titanium
Color Edition

●	-	-
-	○	-
-	●	-
-	-	●
-	-	○
□	-	-
-	○	-
●	●	●
○	○	○



Conduite obsessionnelle

Lors de son développement, nous avons soumis le Ford B-MAX à des essais qui l'ont conduit à parcourir l'équivalent de 87 tours du monde. Cela en fait une voiture sur laquelle vous pourrez toujours compter, jusqu'au plus petit de ses roulements à billes.



Equipements extérieurs

	Edition	Titanium	Color Edition
Style extérieur			
Becquet arrière sport couleur carrosserie	○/□	○/□	●
Boucliers couleur carrosserie	●	●	-
Crochet d'attelage détachable – Incompatible avec la roue de secours galette	○	○	○
Ford Easy Access – Système d'ouverture avec portes avant conventionnelles, portes arrière coulissantes et montant central intégré aux portes	●	●	●
Grille de calandre avec entourage façon chrome	●	-	-
Grille de calandre Noir Piano avec entourage façon chrome	-	●	●
Kit carrosserie	-	○	○
Lèche-vitres façon chrome	-	●	●
Phares antibrouillard avant	●	●	●
Poignée de hayon couleur carrosserie	●	●	●
Poignées de portes couleur carrosserie	●	●	●
Rétroviseurs extérieurs couleur carrosserie – Réglables électriquement et dégivrants avec répéteurs de clignotants intégrés	●	●	-
Rétroviseurs extérieurs couleur carrosserie, rabattables électriquement – Réglables électriquement, dégivrants avec répéteurs de clignotants intégrés	□	□	□
Toit et coques de rétroviseurs contrastés, de couleur noire	-	-	●
Toit panoramique – Inclut le pare-soleil manuel et le miroir de surveillance des enfants	○	□	○
Vitres arrière surteintées	○/□	○/□	●

● = de série, ○ = en option, □ = équipement disponible dans un pack d'options.

De jour comme de nuit, voyagez à ciel ouvert

Voyez plus haut

Le vaste toit panoramique vitré permet de profiter d'un habitacle clair et lumineux. Un revêtement anti-infrarouges préserve la température de l'habitacle tandis qu'un store intérieur protège du soleil et des regards au moment voulu. (option)



Equipements extérieurs

	Edition	Titanium	Color Edition
Equipements fonctionnels			
Aide au stationnement avant et/ou arrière	□	□	□
Allumage automatique des phares et essuie-glace avant – Inclut le rétroviseur intérieur électrochrome	-	●	●
Caméra de recul – Nécessite le système Audio Sony ou le système de navigation	-	○/□	○/□
Essuie-glace avec battement par intermittence variable et lave-glace	●	-	-
Extinction différée des phares – Eclaire l'environnement pendant quelques instants après verrouillage de la voiture	●	●	●
Pare-brise chauffant – Egalement inclus dans l'Active City Stop	○/□	○/□	○/□
Phares avant avec feux de jour à ampoule et réflecteur	●	-	-
Projecteurs halogènes avec feux de jour à LED	-	●	●
Trappe EasyFuel sans bouchon avec détrompeur de carburant	●	●	●

Packs d'options

	Edition	Titanium	Color Edition
Packs d'options			
Pack Aide à la Navigation Sony – Audio Pack 12 Sony NAV, caméra de recul	-	○	○
Pack Easy City – Système Keyfree (déverrouillage et démarrage mains libres), Active City Stop (système de détection de collision et freinage automatique à basse vitesse), pare-brise chauffant, aide au stationnement avant + arrière, rétroviseurs rabattables électriquement (non disponible avec le moteur 1,4 90 ch).	-	○	○
Pack Hiver – Sièges avant chauffants, pare-brise chauffant	○	○	○
Pack Intérieur Edition – Garnissage tissu teinte Ebony / Gris Sterling avec coutures anthracite / cognac, tapis de sol spécifiques, volant et soufflet de levier de vitesses gainés cuir* avec coutures anthracite / cognac	○	-	-
Pack Panoramique – Toit panoramique, vitres arrière surteintées	-	○	-
Pack Parking – Aide au stationnement arrière, rétroviseurs rabattables électriquement	○	○	○
Pack Parking Plus – Aide au stationnement avant + arrière, rétroviseurs rabattables électriquement, caméra de recul (nécessite l'Audio Sony ou le système de navigation)	-	○	○
Pack Rangement – Compartimentage de coffre, filet de rétention, revêtement de coffre réversible	○	○	○
Pack Style – Plaques de seuils de portes avant et arrière façon aluminium, becquet arrière	○	○	-
Pack Style Edition – Jantes alliage 16", vitres arrière surteintées	○	-	-
Pack Titanium X - Sellerie cuir*, tapis de sol avant et arrière en velours, plaques de seuils de portes en aluminium (avant et arrière)	-	○	-

● = de série, ○ = en option, □ = équipement disponible dans un pack d'options.

*Retrouvez sur www.ford.fr plus de détails sur le cuir utilisé dans nos véhicules.

La roue que vous choisissez sera équipée de la dimension des pneus notée, mais vous n'aurez pas le choix de la marque de pneu. **Remarque :** les jantes et pneus 17" disponibles sur le Ford B-MAX sont prévus pour délivrer des sensations de conduite plus sportives et améliorer la tenue de route par rapport aux jantes standard 15" et 16". Le confort est également plus ferme. **Note :** La marque et le logo Bluetooth® sont la propriété de Bluetooth SIG, Inc et tout usage de ces marques par Ford Motor Company est accordé sous licence. Les autres marques et noms commerciaux sont ceux de leurs propriétaires respectifs.

Toutes les 3 minutes, une personne se trompe de carburant.
C'est pourquoi nous avons inventé la trappe Ford EasyFuel



Trappe sans bouchon EasyFuel avec détrompeur de carburant

Non seulement il vous permet d'ouvrir et fermer la trappe à carburant sans vous salir les mains, mais en plus le système EasyFuel ne permet qu'au pistolet à carburant correspondant au véhicule d'accéder au réservoir. Plus d'erreur coûteuse en réparation. (de série)

Becquet arrière sport couleur carrosserie

Apporte une finition aérodynamique à la ligne du pavillon (de série sur Color Edition ou disponible en option)



Equipements intérieurs

	Edition	Titanium	Color Edition
Style intérieur			
Colonne de direction réglable en hauteur et en profondeur	●	●	●
Entourage des poignées de portes intérieures façon chrome	●	●	●
Pommeau de levier de vitesses gainé cuir* – Transmission manuelle uniquement	-	●	●
Tapis de sol avant	●	-	-
Tapis de sol avant et arrière – En velours	-	●	●
Volant 3 branches multifonctions gainé de cuir*	●	●	●

Le luxe à portée de main

Plaques de seuils de portes avant et arrière avec inscription B-MAX

Elles renforcent l'esthétique de votre B-MAX tout en protégeant la peinture d'éventuelles rayures. (option et en accessoire)

Equipements intérieurs

	Edition	Titanium	Color Edition
Systèmes audio et de communication			
Système audio avec Bluetooth® (Audio Pack 6) – Radio CD/MP3, 6 haut-parleurs, prises auxiliaire et USB, commandes au volant, écran matriciel 3", Ford SYNC avec AppLink, Bluetooth® et commandes vocales	●	●	●
Système audio Sony avec Bluetooth® (Audio Pack 8) – Radio CD/MP3 Sony, 8 haut-parleurs, prises auxiliaire et USB, commandes au volant, écran LCD couleur, Ford SYNC avec AppLink, Bluetooth® et commandes vocales	-	○	○
Système audio avec navigation (Audio Pack 10 NAV) – Radio CD/MP3, 6 haut-parleurs, prises auxiliaire et USB, commandes au volant, écran couleur 5", système de navigation SD, TMC (info trafic), Ford SYNC avec AppLink, Bluetooth® et commandes vocales	○	○	○
Système audio Sony avec navigation (Audio Pack 12 Sony NAV) – Radio CD/MP3 Sony, 8 haut-parleurs, prises auxiliaire et USB, commandes au volant, écran couleur 5", système de navigation SD, TMC (info trafic), Ford SYNC avec AppLink, Bluetooth® et commandes vocales	-	○/□	○/□
Ventilation et climatisation			
Air conditionné manuel	●	-	-
Air conditionné automatique	○	●	●

● = de série, ○ = en option, □ = équipement disponible dans un pack d'options.

*Retrouvez sur www.ford.fr plus de détails sur le cuir utilisé dans nos véhicules.

Note : la marque et le logo Bluetooth® sont la propriété de Bluetooth SIG, Inc et tout usage de ces marques par Ford Motor Company est accordé sous licence. Les autres marques et noms commerciaux sont ceux de leurs propriétaires respectifs.

Air conditionné automatique

Choisissez la température souhaitée, la technologie fera le reste, quel que soit le temps à l'extérieur. (de série sur Titanium et Color Edition)

Restez connecté

Grâce à la connectivité intégrée du B-MAX, connectez vos périphériques pour profiter de vos musiques préférées et restez en contact avec le monde extérieur avec une gamme complète de systèmes audio et de navigation simples d'utilisation. Détendez-vous et appréciez leurs performances exceptionnelles.



Commandes audio au volant

Gardez vos mains sur le volant et réglez votre lecteur MP3 sur la piste de votre choix. (de série)

Système de navigation SD Sony avec écran multifonctions couleur 5" (Audio Pack 12 Sony)

Lecteur CD/MP3 avec système de navigation SD sur écran couleur 5", avec Ford SYNC avec AppLink incluant le kit Bluetooth® et les commandes vocales. Fonctionnalités audio et de connectivité identiques à l'Audio Pack 8 Sony. (option)

Connectivité USB

Connectivité intégrée pour votre iPod®, lecteur MP3 ou clé USB. Vous permet d'écouter votre musique et de piloter votre périphérique via le système audio de la voiture. (de série)





Equipements intérieurs

	Edition	Titanium	Color Edition
Equipements de confort			
Bouton de démarrage Ford Power – Fait partie des systèmes Keyless (démarrage mains libres) et Keyfree (déverrouillage et démarrage mains libres)	-	○/□	○/□
Console centrale premium – Avec espace de rangement, porte-bouteilles, rangement CD et prise 12V à l'avant et à l'arrière	●	●	●
Eclairage d'ambiance – Au plafond et au niveau du plancher	-	●	●
Eclairage de courtoisie avant et arrière, avec lampes de lecture à l'avant	●	●	●
Eclairage de la boîte à gants	●	●	●
Ordinateur de bord	●	●	●
Pack Fumeur – Allume-cigare (remplace la prise 12V avant) et cendrier	○	○	○
Régulateur de vitesse	○	●	●
Rétroviseur de surveillance des enfants – Situé dans la console centrale de pavillon. Inclus avec le toit panoramique	○	●	●
Rétroviseur intérieur électrochrome – Inclut avec les essuie-glace et les phares à allumage automatique	-	●	●
Vitres électriques avant et arrière – A impulsion haut/bas	●	●	●
Vitres électriques à ouverture et fermeture à distance – A l'aide de la télécommande	●	●	●
Sièges			
Accoudoir central arrière rabattable	-	●	●
Accoudoir de siège conducteur	-	○	○
Banquette arrière rabattable à plat d'une seule main 60/40	●	●	●
Dossier du siège passager avant rabattable à plat – Avec face arrière rigide	●	●	●
Poche aumônière au dos du siège conducteur	●	●	●
Réglage lombaire du siège conducteur	-	●	●
Sellerie cuir* ou cuir*/tissu – Inclut les sièges avant chauffants	-	○	-
Sièges avant chauffants – Assise et dossier chauffants	□	□	□
Siège conducteur réglable manuellement avant/arrière et en hauteur	●	●	●
Siège passager avant réglable manuellement avant/arrière	●	●	●

● = de série, ○ = en option, □ = équipement disponible dans un pack d'options.
*Retrouvez sur www.ford.fr plus de détails sur le cuir utilisé dans nos véhicules.

Le modèle présenté ci-contre est un B-MAX Titanium avec options.

Equipements intérieurs

	Edition	Titanium	Color Edition
Coffre			
Crochets d'arrimage	●	●	●
Dispositif de compartimentage de coffre – Situé sous le plancher de coffre réglable en hauteur	□	□	□
Plancher de coffre réglable en hauteur – 2 positions + position inclinée à 60° pour accès à l'espace inférieur	●	●	●
Filet de rétention – Au dos de la banquette arrière	□	□	□
Grille de séparation du coffre – Entre le coffre et la banquette arrière	○	○	○
Sangle de fixation pour trousse de premier secours et espace de rangement pour triangle de signalisation	●	●	●
Tapis de coffre réversible et repliable	□	□	□

● = de série, ○ = en option, □ = équipement disponible dans un pack d'options.

2.35m de longueur de chargement



Un monde de possibilités

Grâce à ses sept configurations de sièges, sa longueur de chargement maximale de près de 2,35 m et son plancher de coffre réglable en hauteur, le B-MAX accepte tous types de chargements.

Technologies utiles

Le B-MAX dispose d'équipements conçus pour vous rendre la vie plus facile et plus sûre.

1 Active City Stop*

En circulation lente, ce système réduit le risque ou les conséquences d'un accident avec le véhicule qui précède en actionnant les freins s'il détecte l'imminence d'une collision. (option)

2 Ford SYNC avec AppLink

Système de connectivité embarquée, Ford SYNC vous permet de piloter les principales fonctions de votre téléphone compatibles Bluetooth® ou de votre lecteur MP3 par de simples commandes vocales. De la même manière, grâce à la technologie AppLink, vous pourrez contrôler les applications de votre smartphone à la voix. (option ou de série selon finition)

3 Aide au stationnement

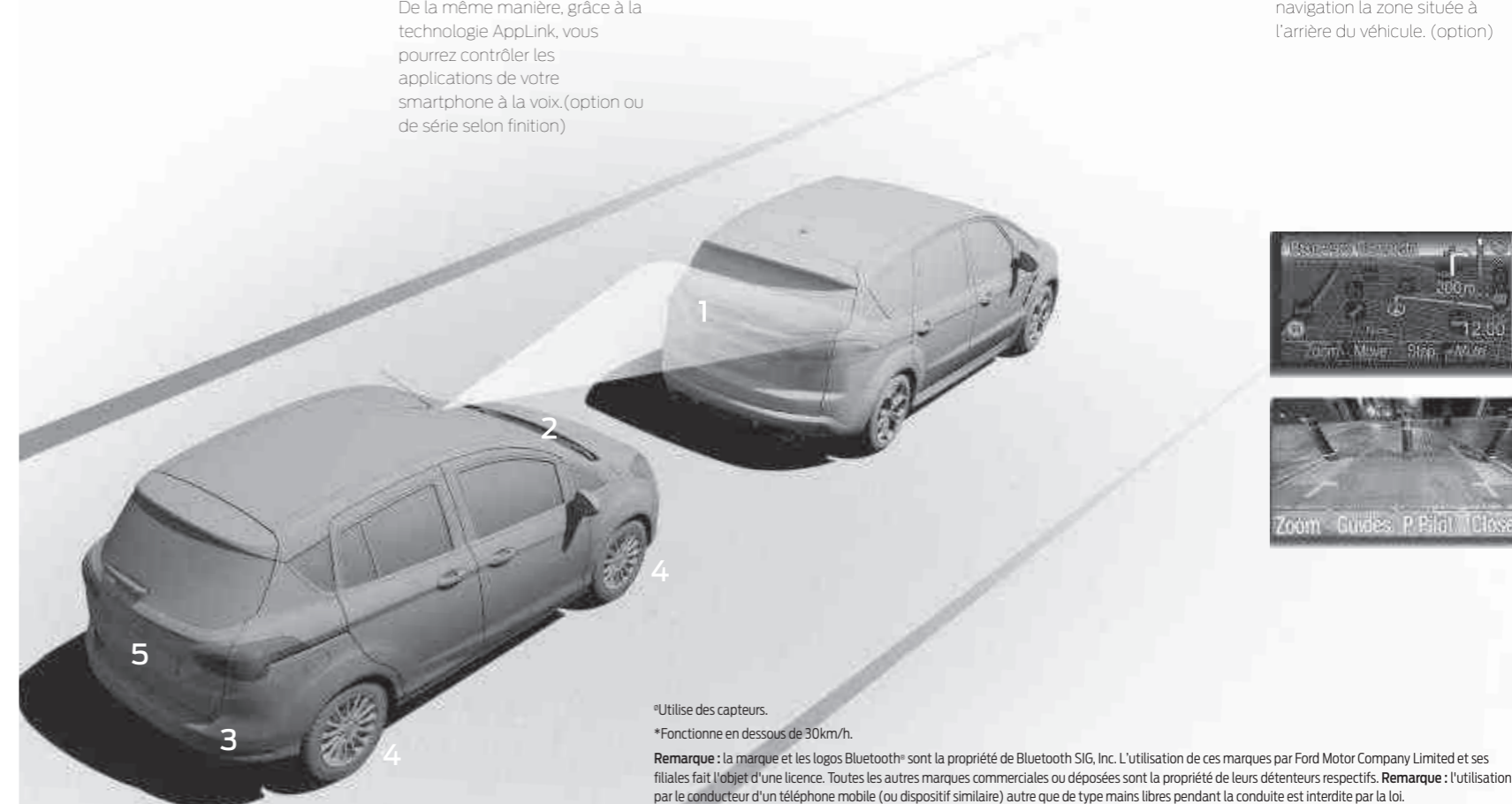
Des signaux sonores vous aident à vous garer dans les espaces les plus réduits. Disponible à l'arrière et/ou à l'avant. (option et en accessoire)

4 Système de surveillance de la pression des pneus®

Ce système contrôle en permanence la pression de vos pneus et vous avertit instantanément en cas de perte de pression. (de série)

5 Système de navigation intégré et caméra de recul

Allez où bon vous semble et en toute confiance grâce au système de navigation intégré. En marche arrière, la caméra de recul affiche sur l'écran du système audio Sony ou de navigation la zone située à l'arrière du véhicule. (option)



®Utilise des capteurs.

*Fonctionne en dessous de 30km/h.

Remarque : la marque et les logos Bluetooth® sont la propriété de Bluetooth SIG, Inc. L'utilisation de ces marques par Ford Motor Company Limited et ses filiales fait l'objet d'une licence. Toutes les autres marques commerciales ou déposées sont la propriété de leurs détenteurs respectifs. **Remarque :** l'utilisation par le conducteur d'un téléphone mobile (ou dispositif similaire) autre que de type mains libres pendant la conduite est interdite par la loi.

Système de protection intelligent (IPS)^o

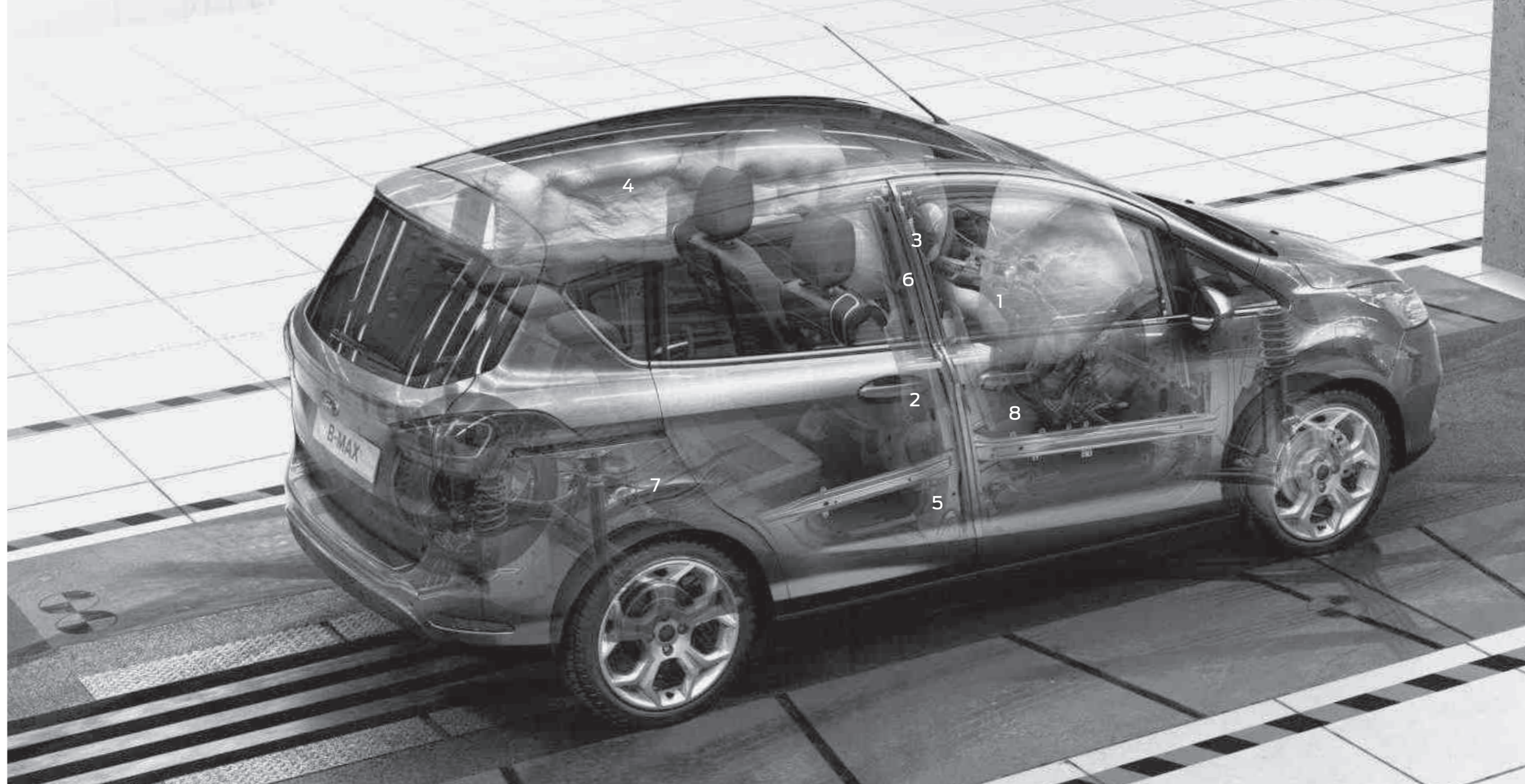
Le système de protection intelligent (IPS) du Ford B-MAX comprend un ensemble de technologies avancées pour garantir votre protection, avec notamment une cellule de sécurité rigide en acier ultra-résistant, un système ESP (contrôle dynamique de stabilité), des airbags frontaux, latéraux, rideaux et genoux pour le conducteur.

Le système IPS du Ford B-MAX se compose des éléments suivants :

1. Airbags frontaux conducteur et passager avant* avec airbag passager désactivable
2. Airbags latéraux conducteur et passager avant
3. Airbag genoux pour conducteur
4. Airbags rideaux pour les occupants des places avant et latérales arrière
5. Structure de caisse robuste optimisée par ordinateur avec cellule de survie ultra-rigide et zones de déformation
6. Ceintures de sécurité trois points et enrouleurs inertiels à toutes les places avec prétensionneurs et limiteurs de charge
7. Fixations ISOFIX pour siège enfant aux places arrière latérales
8. Sièges anti-sousmarinage
9. Système antiblocage des freins (ABS) avec répartition électronique de la force de freinage
10. Contrôle dynamique de stabilité (ESP) et antipatinage
11. Aide au freinage d'urgence (EBA)
12. Avertissement de freinage d'urgence (clignotement automatique des feux de détresse)
13. Colonne de direction rétractable pour la protection des jambes
14. Active City Stop (option)

*Remarque : ne jamais placer un siège enfant sur le siège passager avant d'un véhicule dont l'airbag frontal passager n'est pas désactivé. Pour une sécurité optimale, installer les enfants sur le siège arrière en les attachant correctement.

^oUtilise des capteurs.



Sécurité et protection

	Edition	Titanium	Color Edition
Sécurité et aide à la conduite			
Active City Stop – Système de détection de collision et freinage automatique à basse vitesse. Inclut le pare-brise chauffant. Non disponible avec le moteur 1.4 90 ch	○	○/□	○/□
Aide au démarrage en côte (HLA) – Sauf motorisation 1.4 90ch	●	●	●
Airbags frontaux conducteur et passager avant et genoux conducteur	●	●	●
Airbags rideaux (avant/arrière) et latéraux avant (thorax)	●	●	●
Alerte de freinage d'urgence – Déclenchement automatique des feux de détresse en cas de freinage d'urgence	●	●	●
Désactivation de l'airbag passager – Avec la clé de contact	●	●	●
ESP (contrôle électronique de stabilité) avec EBA (aide au freinage d'urgence) et antipatinage	●	●	●
Fixations ISOFIX – Aux places arrière gauche et droite*	●	●	●
Système de Protection Intelligent (IPS)	●	●	●
Système de surveillance de la pression des pneus (TPMS)	●	●	●
Protection du véhicule			
Verrouillage centralisé	●	●	●
Alarme périmétrique	○	○	○
Système Keyfree (déverrouillage et démarrage mains libres, inclut le bouton Ford Power)	-	○/□	○/□
Verrouillage centralisé à distance – 2 clés pliantes	-	●	●
Clé principale pliante / 2 ^{ème} clé fixe	●	-	-
MyKey®	●	●	●

● = de série, ○ = en option, □ = équipement disponible dans un pack d'options.

***Note: Ne jamais placer un siège enfant ou un siège bébé dos à la route sur le siège passager sans avoir au préalable déconnecté l'airbag passager. L'endroit le plus sûr pour vos enfants est le siège arrière où ils doivent être attachés correctement.**



Force et sécurité intégrées

La structure de caisse du Ford B-MAX se compose à 55 % d'acier à haute résistance et à 26 % d'acier au bore à ultra-haute résistance pour la rendre plus légère, plus solide et plus rigide, offrant une base extrêmement robuste pour le système Ford Easy Access®. Une fois fermées, les portes avant et arrière se chevauchent pour reformer un montant central aussi rigide que dans une voiture plus conventionnelle, empêchant leur ouverture lors d'un impact latéral.

Equipements mécaniques

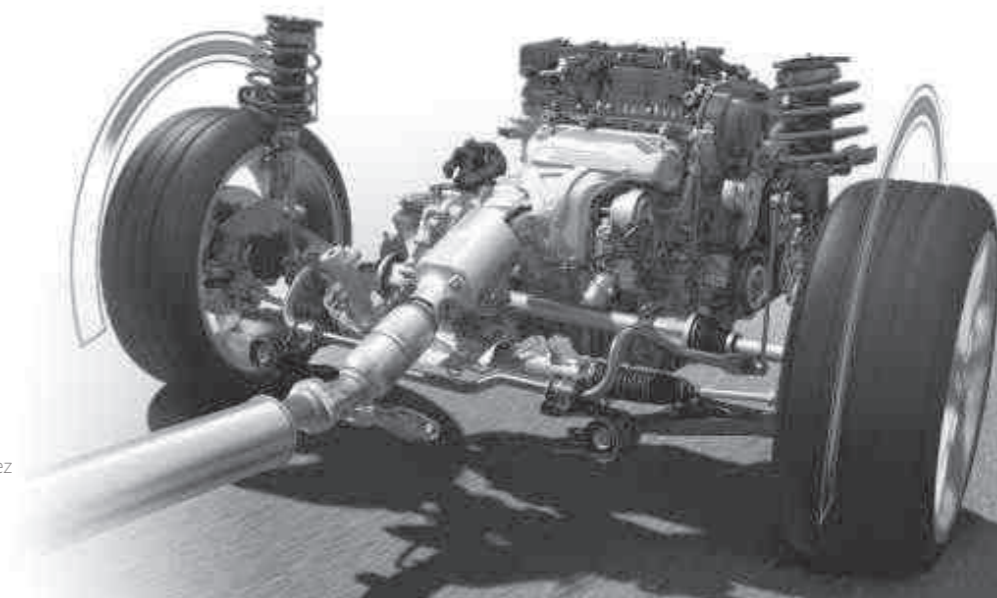
	Edition	Titanium	Color Edition
Freinage			
Système intelligent de charge par régénération – Privilégie les phases de décélération pour la recharge de la batterie afin d'économiser du carburant. Non disponible avec les motorisations 1.4 90 ch et 1.6 105 ch PowerShift	●	●	●
Direction et freinage			
Direction assistée électrique (EPAS)	●	●	●
Suspension			
Barre stabilisatrice à l'avant	●	●	●
Economies			
Système Stop&Start d'arrêt et de redémarrage automatique du moteur – sauf motorisations 1.4 90ch et 1.6 105ch	●	●	●
EcoMode (Système d'aide à la conduite économique)	●	●	●

● = de série, ○ = en option, □ = équipement disponible dans un pack d'options.

S'adapte aux conditions d'adhérence 100 fois par seconde

Contrôle vectoriel de couple

Ce système répartit au mieux le couple du moteur entre les roues avant afin d'optimiser le comportement et la motricité en virage. Vous bénéficiez ainsi d'une conduite plus agréable et plus sûre. (de série)



Consommation et performances

Norme	Transmission	Puissance maxi (ch)	Couple maximum (Nm)	Emissions de CO ₂ (g/km) ⁹⁹	Consommation (L/100 km) ⁹⁹			Performances ⁹⁹			
					Urbaine	Extra-urbaine	Combinée	Vitesse maxi sur circuit (km/h)	0-100 km/h (sec)	50-100 km/h (sec)*	
Monospace 5 portes											
1.0 EcoBoost 100 ch Stop & Start	Euro VI	Manuelle	100	170	114	6.0	4.2	4.9	175	13.2	12.1
1.0 EcoBoost 125 ch Stop & Start	Euro VI	Manuelle	125	170	114	6.0	4.2	4.9	189	10.9	11.0
1.0 EcoBoost 140 ch Stop & Start	Euro VI	Manuelle	140	180	116	6.2	4.4	5.0	196	10.3	9.8
1.4 90 ch	Euro VI	Manuelle	90	128	139	7.9	4.9	6.0	171	13.8	20.4
1.6 105 ch	Euro VI	PowerShift	105	150	149	8.6	5.1	6.4	182	12.1	n/a
1.5 TDCi 75 ch Stop & Start	Euro VI	Manuelle	75	190	98	4.0	3.6	3.8	158	15.1	15.9
1.5 TDCi 95 ch Stop & Start	Euro VI	Manuelle	95	215	98	4.0	3.6	3.8	174	13	13.8

*En 4ème Tests réalisés par Ford Les valeurs de rejets de CO₂ et de consommation de carburant indiquées dans le tableau sont évaluées conformément aux exigences techniques et aux prescriptions prévues par les Règlements Européens 715/2007/CE et 692/2008/CE modifiés. Ces valeurs sont propres à un type de véhicule et non pas à un véhicule en particulier. La procédure de test standard appliquée ici permet de comparer différents véhicules et différentes marques. Tous ces tests sont effectués sur des véhicules d'entrée de gamme équipés de jantes et de pneus standards. La consommation réelle de carburant varie selon le véhicule, son niveau d'équipement (finition, options), l'utilisation d'accessoires, le comportement du conducteur et d'autres éléments non techniques. L'utilisation du carburant E85 peut entraîner une surconsommation. Le CO₂ est le principal gaz à effet de serre responsable du réchauffement climatique. Un guide officiel ADEME recense les données de consommation de carburant et d'émissions de CO₂ pour tout nouveau modèle de voiture particulière. Il est disponible gratuitement dans toute concession ou peut être téléchargé sur www.ademe.fr. Pour plus d'informations, consultez le site de l'ADEME. **FAP** = filtre à particules. **PowerShift** : Boîte automatique à double embrayage à six rapports. Les boîtes manuelles comportent 5 rapports. **Urbaine**: le moteur est démarré à froid en conditions de laboratoire et utilisé à différentes vitesses jusqu'à un maximum de 50km/h avec une vitesse moyenne de 19km/h sur une distance théorique de 4km. **Extra-urbaine** : ce cycle est effectué immédiatement après le cycle urbain; il se compose pour moitié d'une conduite à vitesse constante et pour l'autre moitié d'une conduite à vitesse variée jusqu'à un maximum de 120km/h sur une distance théorique de 7km/h. **Combinée** : correspond à la moyenne des deux tests pondéré en fonction des distances couvertes. **Note** : BP Ultimate, une gamme de carburants performants, le partenaire idéal pour répondre aux besoins les plus exigeants de la technologie avancée des moteurs Ford. BP Ultimate permet d'optimiser la puissance et l'accélération, tout en réduisant les émissions polluantes et la consommation, par rapport aux carburants classiques.

PowerShift = les performances d'une boîte manuelle avec le confort d'une transmission automatique.



La boîte PowerShift offre la combinaison idéale entre le confort d'une transmission automatique et les performances d'une transmission manuelle. Cette transmission automatique à 6 rapports pré-sélectionne le rapport suivant au moment adéquat pour des changements de rapports rapides sans interruption du flux de puissance. Le mode manuel vous permet de changer de rapport d'une simple pression sur un bouton, sans débrayer. (disponible selon motorisations)

EcoBoost = plus de puissance + économies de carburant maximisées

Ford 1.0 EcoBoost, élu 3 fois Moteur International de l'Année

Le revêtement spécial des segments de pistons réduit la friction tandis que le turbocompresseur, l'injection directe et le calage variable de distribution améliorent le rendement. Résultat : l'agrément d'un puissant moteur essence et une consommation proche d'un petit moteur Diesel. Des performances remarquables pour un moteur aussi économique ! Ce moteur a été primé trois années consécutives à l'élection du Moteur International de l'Année en 2012, 2013 et 2014.



Poids et charges

Monospace 5 portes	Poids à vide ¹ (kg)	Poids total en charge (kg)	Poids total roulant autorisé (kg)	Poids tractable maximum avec remorque freinée (kg)	Poids tractable maximum avec remorque non freinée (kg)
1.0 EcoBoost 100 ch Stop & Start, BVM	1279	1750	2500	750	635
1.0 EcoBoost 125 ch Stop & Start, BVM	1279	1750	2500	750	635
1.0 EcoBoost 140 ch Stop & Start	1279	1750	2500	750	635
1.4 90 ch, BVM	1275	1720	2345	675	635
1.6 105 ch, PowerShift	1309	1760	2180	480	480
1.5 TDCi 75 ch Stop & Start, BVM	1316	1775	2280	575	575
1.5 TDCi 95 ch Stop & Start, BVM	1316	1775	2280	575	575

¹Correspond au poids à vide le plus faible avec un conducteur de 75kg, tous les niveaux de fluides, de liquides et 90% de niveau de carburant, et variant éventuellement en fonction des tolérances de fabrication et options embarquées. **Les limites de remorquage** indiquées correspondent aux capacités maximum de remorquage du véhicule à son PTC et devant redémarrer à l'arrêt sur une pente à 12% au niveau de la mer. Les performances diminuent et la consommation augmente lors du tractage d'une remorque. **Le poids maximale à la flèche** est de 75kg sur toutes les versions. **Note** : les boîtes manuelles comportent 5 vitesses et la boîte PowerShift 6 vitesses.



Le plancher de coffre réglable sur deux hauteurs peut être enlevé ou, comme présenté ci-contre, posé au fond du coffre pour maximiser le volume de chargement.



Il permet également d'obtenir un plancher plat banquette rabattue ou encore de dissimuler vos objets de valeur.

Barres de toit longitudinales et transversales

Verrouillables, ces barres de toit réhaussent encore le style et la polyvalence de votre Ford B-MAX. Profilées et avec une capacité de charge maximum de 60kg, elles servent de base pour tous les accessoires de toit présentés. (accessoire)

Plaque de protection de pare-chocs arrière

Finition inox poli brillant. (accessoire)

Crochet d'attelage, détachable avec ou sans outils

Pour une capacité de transport supplémentaire. (option et accessoire)

Porte-vélos sur attelage Thule**

Thule® vous propose de nombreuses solutions pour transporter vos vélos. Représenté ici, l'Euroride 940. (accessoire)

Bac de coffre antidérapant

Protège votre coffre de l'humidité et de la saleté. Des tapis réversibles sont également disponibles avec un face en moquette et l'autre en caoutchouc. (option et accessoire)



Grille de séparation*

Une grille de séparation peut être installée derrière la seconde rangée afin de transporter votre chargement en toute sécurité. (option et accessoire)

Tapis de sol en caoutchouc

Les tapis de sol en caoutchouc sont conçus pour s'adapter parfaitement à votre véhicule et le protéger de la saleté et de l'humidité. Une fois fixés au sol du véhicule, ils vous garantissent une sécurité optimale. (accessoire)

Déflecteurs d'air ClimAir**

Réduit le bruit et les turbulences provoqués par le vent lorsque la fenêtre est ouverte, même en cas de pluie légère. (accessoire)

Bavettes profilées

Les bavettes protègent votre véhicule des projections de boue et de l'humidité. Disponibles en kit pour l'avant et l'arrière. (option et accessoire)



*Respecte les normes de sécurité ECE-R17.08/ISO 27955.

**Élément couvert par la garantie d'un fournisseur tiers. Consulter la quatrième de couverture pour plus d'informations.

Pour davantage d'accessoires compatibles avec votre B-MAX, rendez-vous sur www.fordaccessoires.fr. Pour une gamme d'objets de la marque Ford - des vêtements aux produits lifestyle en passant par les modèles réduits - rendez-vous sur www.fordlifestylecollection.com

Dimensions

	Monospace 5 portes
Longueur hors tout (mm)	4077
Largeur hors tout avec rétroviseurs (mm)	2067
Largeur hors tout sans rétroviseurs (mm)	1751
Largeur hors tout avec rétroviseurs rabattus (mm)	1857
Hauteur maximum (mm)	1604
Largeur minimum entre passages de roues (dans coffre) (mm)	996
Diamètre de braquage entre deux trottoirs (m)	10,4
Contenance du coffre* (litres)	
Mode 5 places (avec kit de réparation pneumatique)	318
Mode 5 places (avec roue de secours galette)	304
Mode 2 places (avec kit de réparation pneumatique)	1386
Mode 2 places (avec roue de secours galette)	1372
Capacité réservoir carburant (litres)	
Essence	48
Diesel	47

*Mesuré selon ISO 3832. Les dimensions peuvent varier selon les équipements spécifiés.



Couleurs extérieures et garnissages disponibles

Finition	Edition	Titanium	Color Edition
Garnissage et couleur du siège	Tissu Unicode, teinte Ebony	Tissu Unicode, teinte Ebony	Tissu New York, teinte Ebony
Garnissage et couleur des renforts latéraux du siège	Tissu Gecko, teinte Ebony/Gris Sterling, coutures anthracite	Tissu Gecko, teinte Ebony/Gris Sterling, coutures anthracite/cognac	Tissu New York, teinte Ebony, coutures grises
Garnissage et couleur des contre-portes	Tissu Gecko, teinte Ebony	Tissu Gecko, teinte Ebony	Tissu New York, teinte Ebony
Insert de console centrale	Gris Stratos/Noir	Gris Stratos/Noir	Noir Royal/Noir Royal
Planche de bord	Ebony/Ebony	Ebony/Ebony	Ebony/Ebony
Peintures non métallisées			
Blanc Glacier	●	●	●
Bleu Abyse	●	●	●
Rouge Racing	●	●	●
Peintures métallisées			
Bleu Impact	○	○	○
Gris Magnetic	○	○	○
Gris Lunaire	○	○	○
Peintures spéciales			
Blanc Platinum	○	○	○
Burnished Glow	○	○	○
Noir Shadow	○	○	○
Silk	○	○	○
Rouge Candy	○	○	○
Tiger Eye	○	○	○

● = de série, ○ = en option, – = non disponible *Retrouvez sur www.ford.fr plus de détails sur le cuir utilisé dans nos véhicules.

Modèle : Type de carrosserie :

Motorisation :

Boîte de vitesses :

Couleur :

Finition :

Jantes :

Système audio :

Options :

Packs d'options :

Accessoires :

Devis d'assurance :

Financement :

Choisir

Utilisez le formulaire ci-contre pour configurer votre véhicule neuf jusqu'aux jantes, équipements audio, options et accessoires, puis rendez-vous chez votre concessionnaire Ford.

Vous pouvez aussi configurer votre véhicule en ligne à l'aide du Configurateur Ford. Il vous permet de voir instantanément à quoi ressemblera votre véhicule, à l'intérieur et à l'extérieur, sous différents angles. Un récapitulatif de vos choix vous sera proposé. Rendez-vous sur www.ford.fr

Assurer

Ford Assurance Automobile pour une tranquillité d'esprit totale.

Ford Assurance Automobile propose une gamme d'assurances au tiers ou en tous risques créées pour répondre à vos besoins et à votre budget.

Vous pouvez obtenir un devis sur simple appel au numéro suivant : 0970 830 187 (appel non surtaxé).

Financer

Vous souhaitez acquérir un véhicule familial, tendance ou sportif ? Vous utilisez votre voiture occasionnellement ou très régulièrement ? Vous cherchez un véhicule neuf ou d'occasion ? Ford Credit met à votre disposition une gamme complète de produits et services, conçus pour vous simplifier la vie, ménager votre budget et garantir une totale sérénité. Rendez-vous sur : www.ford.fr/financement-assurance

Ou, si vous êtes un utilisateur professionnel, rendez-vous sur : www.ford.fr/financement-assurance/ford-lease/Introduction

Conduire

Ford apporte à l'entretien et à la réparation de votre véhicule autant de soin qu'à sa construction.

Les équipes techniques de nos Réparateurs Agréés, hautement qualifiées, contribuent à préserver les performances et la sécurité de votre Ford, grâce à un service professionnel, à des pièces de haute qualité et à des forfaits d'entretien "tout compris" spécialement conçus pour votre Ford.

Pour configurer votre Ford en ligne, rendez-vous sur www.ford.fr

Pour vous renseigner sur le financement, rendez-vous sur www.ford.fr/financement-assurance

Utilisateurs professionnels, rendez-vous sur www.ford.fr/financement-assurance/ford-lease/Introduction



Garantie et programmes d'entretien Ford

	Toutes finitions
Ford Protect* – Contrat de garantie + 3 ans/100 000 km (premier des deux termes échu) en vigueur à échéance de la garantie constructeur	<input type="radio"/>
Ford Entretien* – Contrat de maintenance sans pièces d'usure (1) – Durée de 3 à 5 ans, 15 000 à 30 000 km par an (premier des deux termes échu)	<input type="radio"/>
Ford Entretien +* – Contrat de maintenance (1)(2) – Durée de 3 à 5 ans, 15 000 à 30 000 km par an (premier des deux termes échu)	<input type="radio"/>
Ford Assistance – Assistance routière 7j/7, 24h/24 pendant 2 ans, kilométrage illimité**	<input checked="" type="radio"/>
Garantie peinture – 2 ans, kilométrage illimité**	<input checked="" type="radio"/>
Garantie anti corrosion – 12 ans, kilométrage illimité**	<input checked="" type="radio"/>

● = de série ○ = en option.

*Soumis à conditions d'éligibilité.

**A compter de la date de première mise en circulation du véhicule. Certaines conditions s'appliquent.

(1) Prise en charge des opérations d'entretien courant du véhicule selon les préconisations Ford (voir conditions chez votre Réparateur Agréé Ford)

(2) Inclut également le remplacement des pièces d'usure (hors pneumatiques), le 1er contrôle technique (pour les contrats dont la durée est supérieure ou égale à 48 mois)

Illustrations, descriptions et spécifications. Les informations contenues dans ce catalogue étaient exactes au moment de l'impression. Soucieux de faire constamment évoluer ses produits, Ford se réserve toutefois le droit de modifier à tout moment les spécifications, les couleurs et les prix des modèles et accessoires illustrés et décrits dans la présente publication. Pour obtenir les informations les plus récentes, adressez-vous à votre concessionnaire Ford. **Options** : dans ce catalogue, chaque fois qu'un élément est décrit comme une option ou un élément d'un pack d'option, cela signifie qu'il implique un supplément de coût par rapport au modèle de base, sauf mention contraire explicite. Tous les modèles et combinaisons de couleurs sont soumis à disponibilité. **Remarque** : certaines photos illustrent un modèle de pré-série ou ont été conçues sur ordinateur. Par conséquent, le design et les équipements du véhicule dans sa version définitive peuvent différer à certains égards. De plus, certains équipements présentés sur les véhicules peuvent être uniquement disponibles en option. **Remarque.** Ce catalogue présente des accessoires de marque Ford ainsi que différents produits soigneusement sélectionnés auprès de nos fournisseurs et proposés sous leur propre marque. **+**Tous les produits estampillés de la marque de nos fournisseurs sont soumis aux conditions de garantie de leurs fournisseurs respectifs et ne relèvent dès lors pas de la responsabilité de Ford. Tous renseignements disponibles auprès de votre concessionnaire Ford. **Remarque** : la marque et les logos Bluetooth® sont la propriété de Bluetooth SIG, Inc. L'utilisation de ces marques par Ford Motor Company fait l'objet d'une licence. La marque et les logos iPod sont la propriété de Apple Inc. Les autres marques déposées et marques commerciales appartiennent à leurs propriétaires respectifs. **Remarque** : Certains des équipements d'aide à la conduite et des équipements de sécurité décrits dans cette brochure fonctionnent à l'aide de détecteurs dont les performances peuvent être affectées par certaines conditions climatiques ou environnementales.

*Retrouvez sur www.ford.fr plus de détails sur le cuir utilisé dans nos véhicules.



Ford et BP travaillent ensemble pour réduire les consommations de carburant et les émissions de CO₂.



Lorsque cette brochure ne vous sera plus utile, pensez à la faire recycler.



Publié par FMC AUTOMOBILES
34, rue de la Croix de Fer
78100 St Germain-en-Laye
Société par actions simplifiée au capital de
24 394 693,55 €
BJN 205201. FoE F54E.
PN 671508/1016/30m/FRA fr.
Octobre 2016
© Ford Motor Company Limited.



www.ford.fr



Go Further