

VITESSE ★ VITESSE ★ VITESSE ★ VITESSE ★ VITESSE ★ VITESSE ★ VITESSE ★ VITESSE

# Un seul châssis COMMERCIAL



600 kg

*Toute une gamme  
de véhicules  
utilitaires...*

- ★ ULTRA-RAPIDES
- ★ ÉCONOMIQUES

POUR TOUS LES BESOINS ET  
POUR TOUTES LES PROFESSIONS



LA BOULANGÈRE TOLÉE

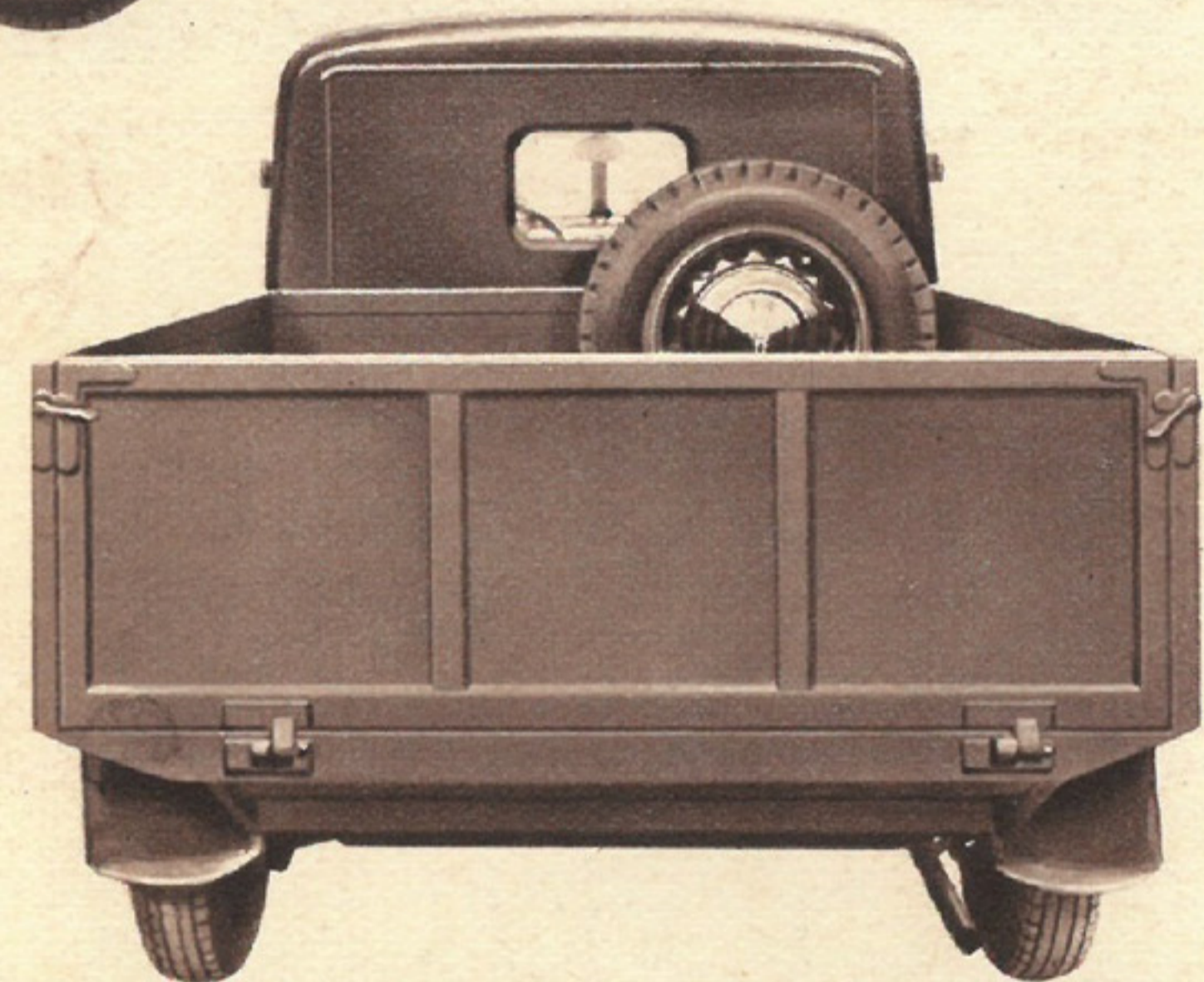
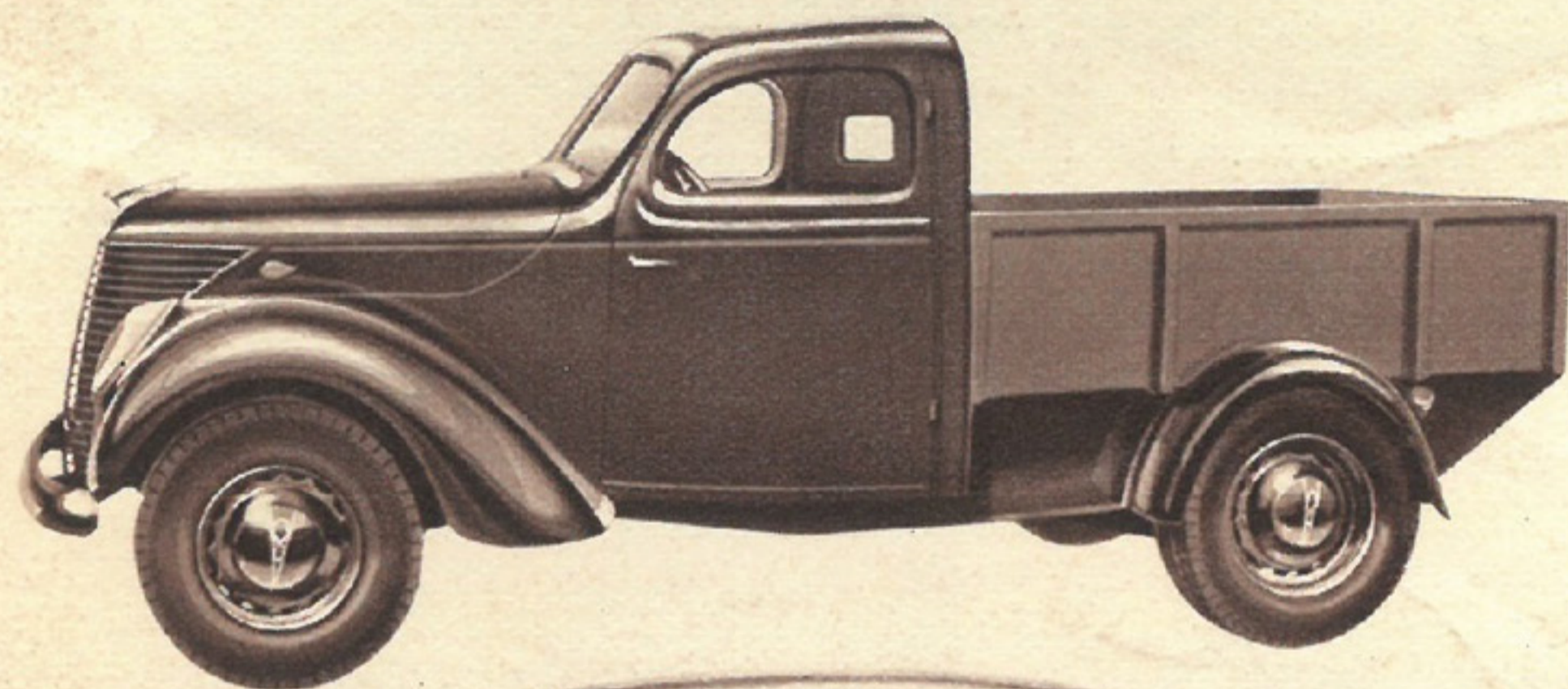
La carrosserie la plus spacieuse  
sur le châssis le plus rapide.

DIMENSIONS INTÉRIEURES  
LONGUEUR UTILE : 1,91  
LARGEUR UTILE : 1,70  
HAUTEUR UTILE : 1,07

ÉCONOMIE ★ ÉCONOMIE ★ ÉCONOMIE ★ ÉCONOMIE ★ ÉCONOMIE ★ ÉCONOMIE ★ ÉCONOMIE

### LE PICK-UP

La camionnette à tout faire, qui passe partout, transporte tout... et vite!

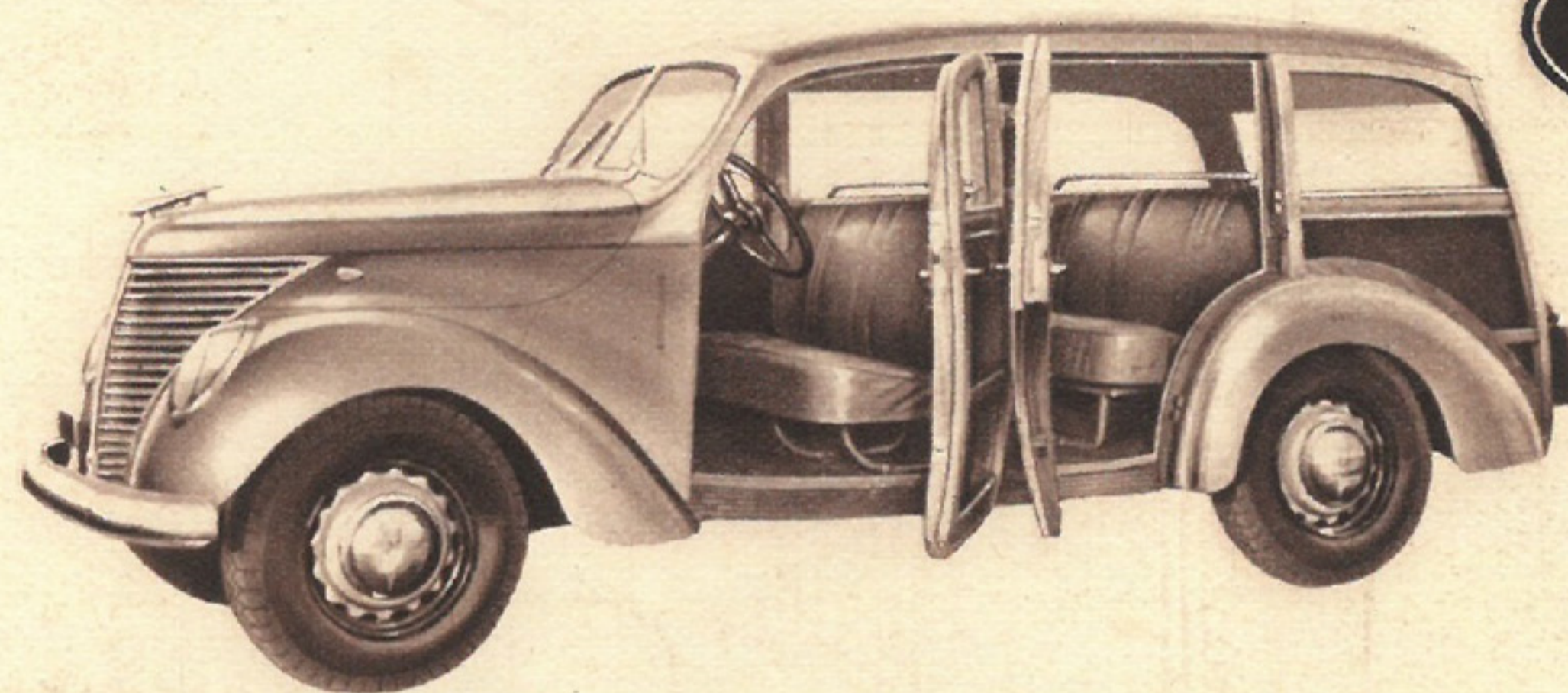
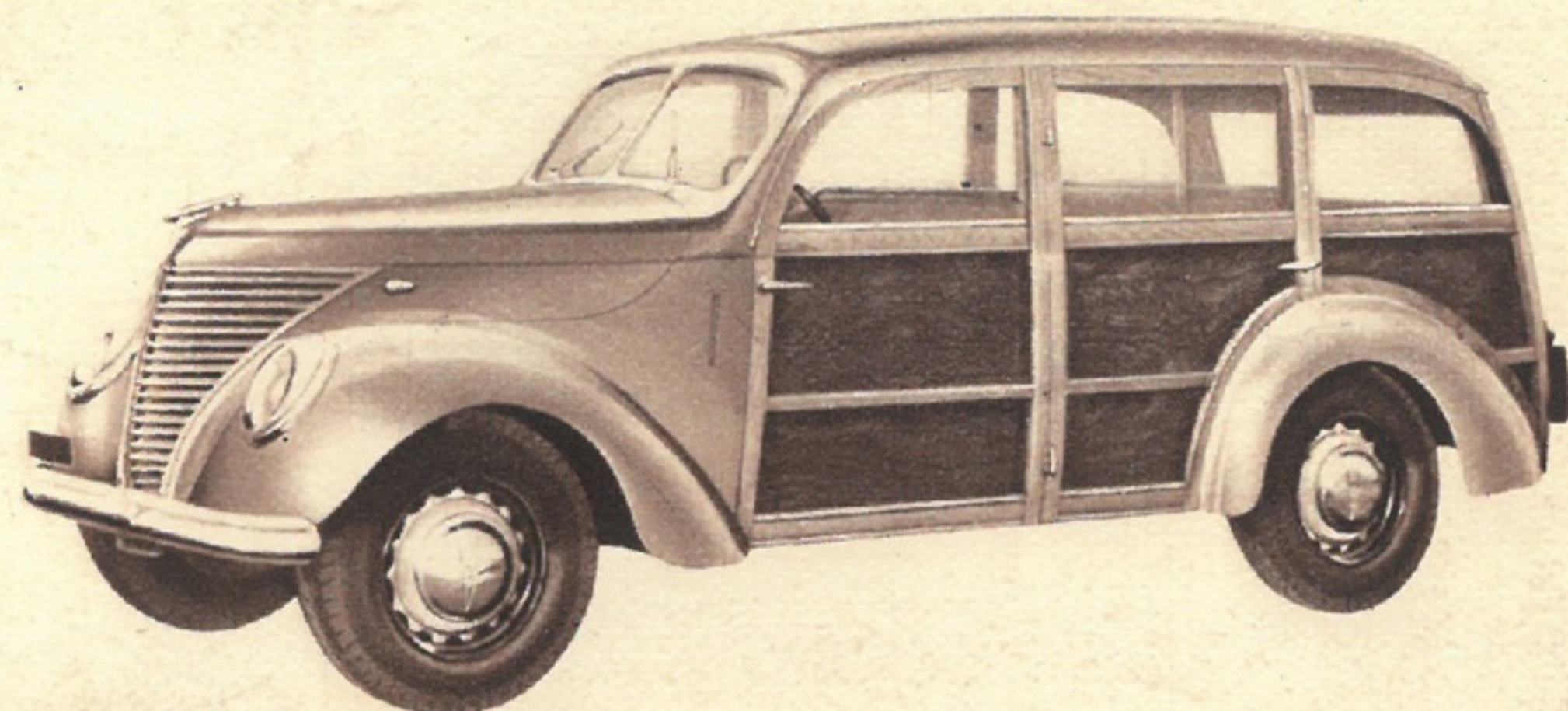


### VUE ARRIÈRE DU PICK-UP

LONGUEUR INTÉRIEURE : 1,89  
LARGEUR INTÉRIÈRE : 1,40  
HAUTEUR DES RIDELLES : 0,50

### LE BREAK DE CHASSE

Rapide et pratique, le véhicule à double fin: touriste ou commerciale.

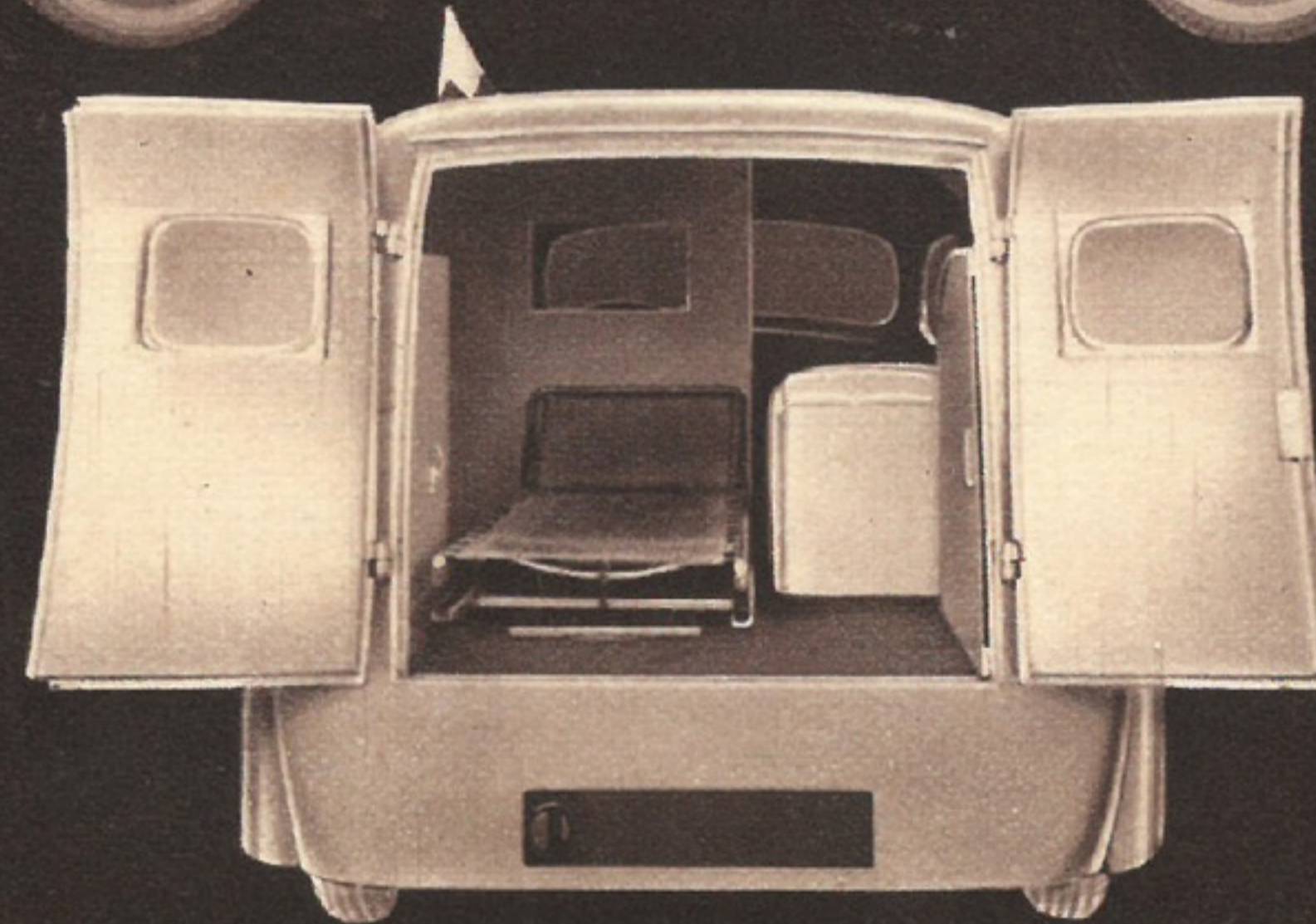
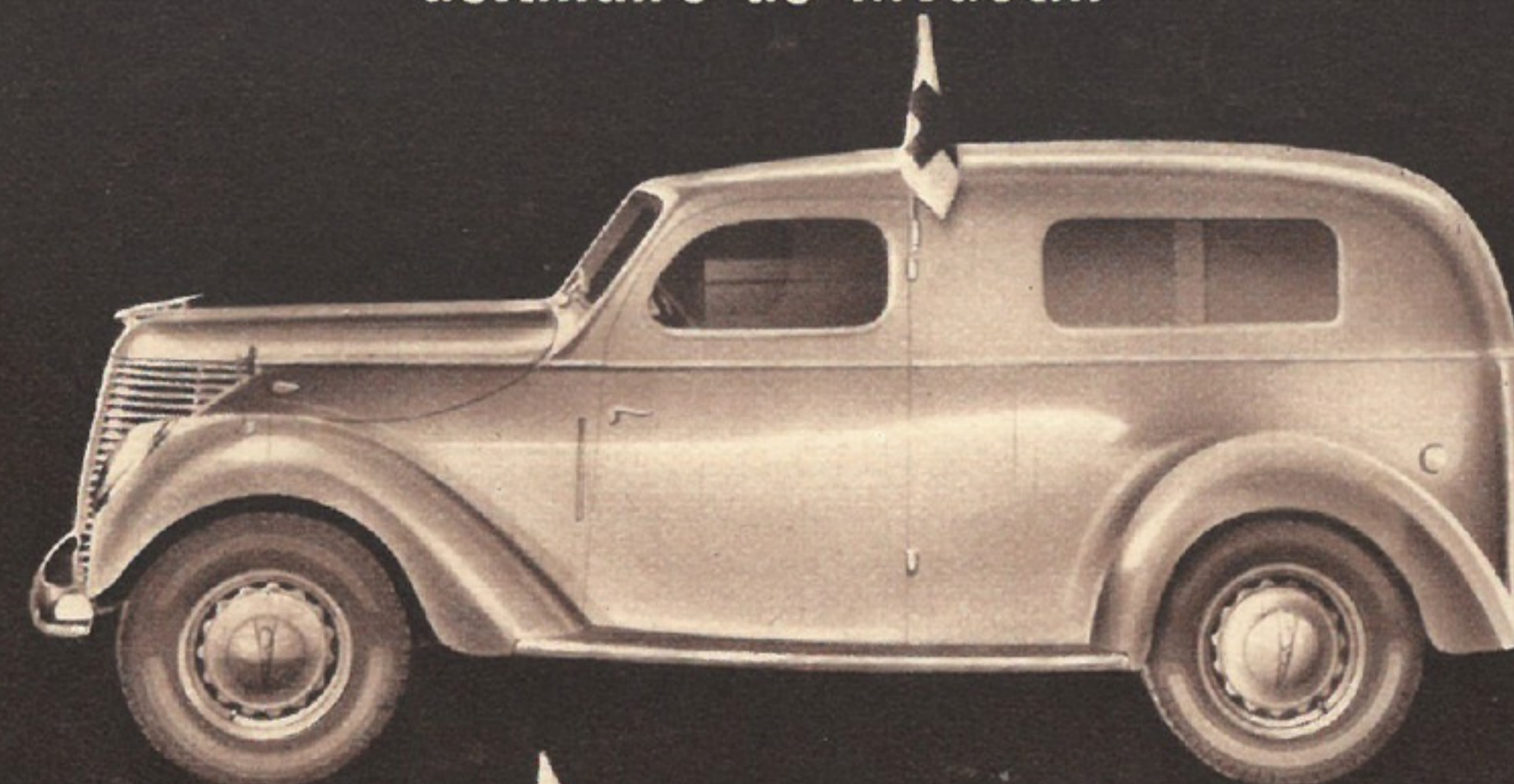


### INTÉRIEUR DU BREAK DE CHASSE

LONGUEUR INTÉRIÈRE : 1,75  
LARGEUR INTÉRIÈRE : 1,40  
HAUTEUR INTÉRIÈRE : 1,10

### L'AMBULANCE

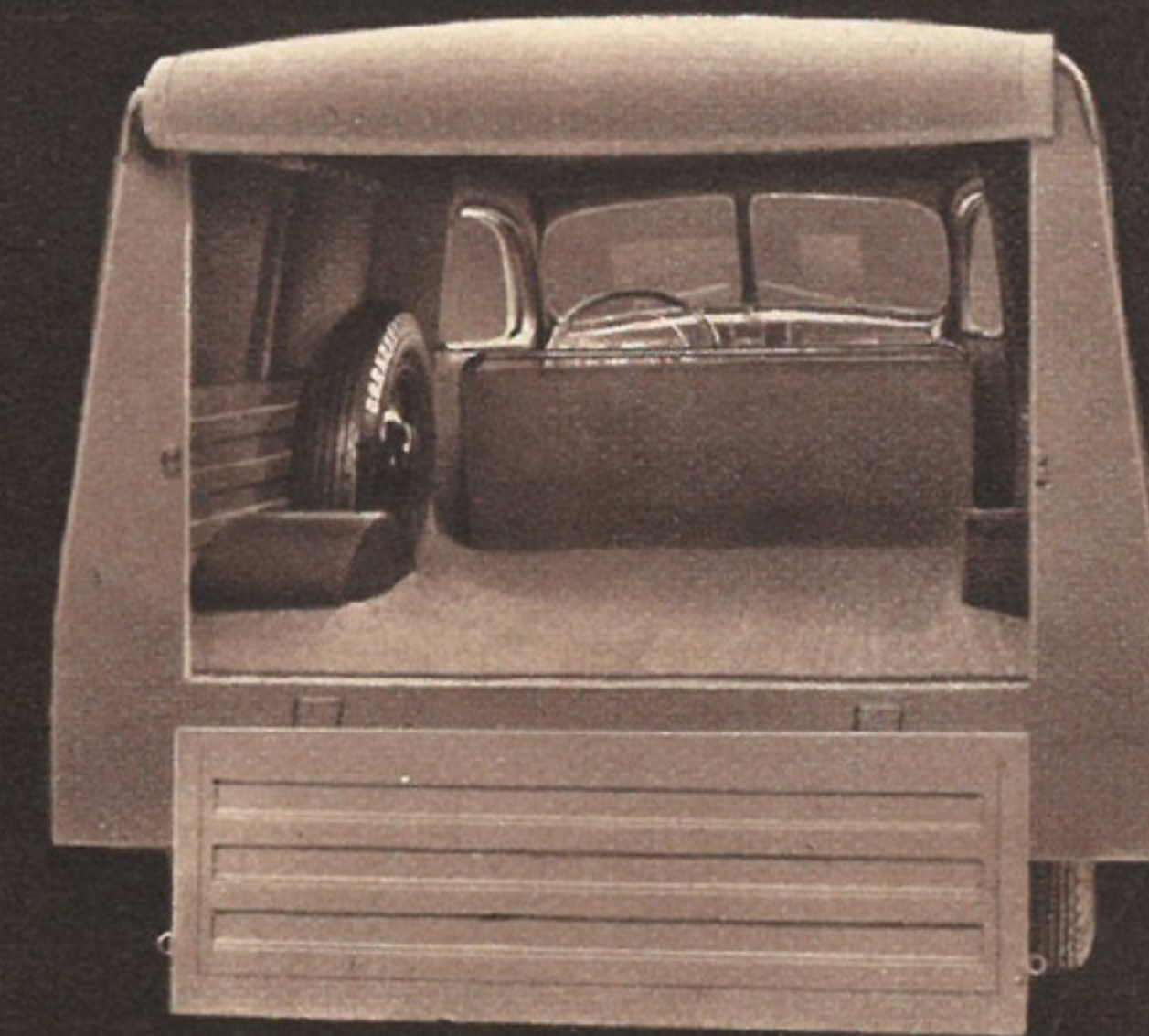
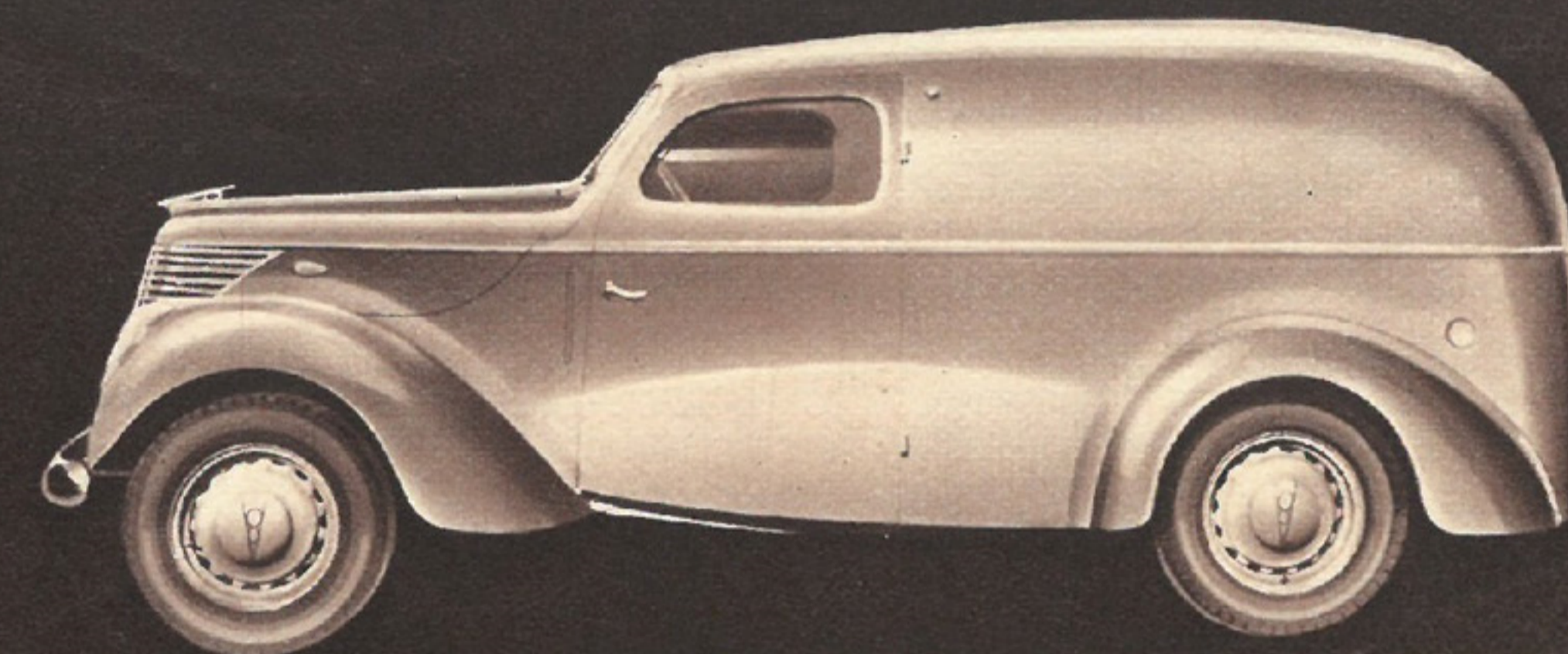
Rapide et parfaitement suspendue, c'est la meilleure auxiliaire du médecin



### L'AMBULANCE - VUE ARRIÈRE

### LA FOURGONNETTE TOLÉE

Élégante et rapide, réduit vos temps de livraison, augmente votre prestige.



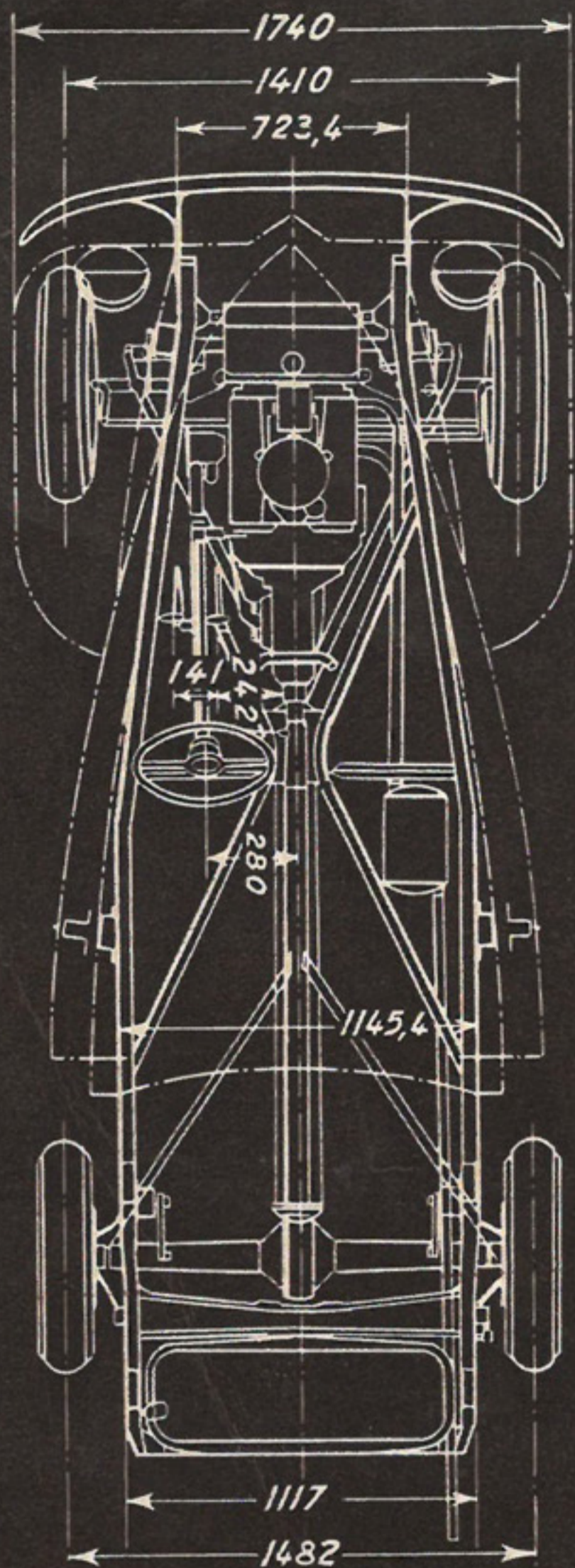
### INTÉRIEUR DE LA BOULANGÈRE

(représentée en 1<sup>re</sup> page)



UN SEUL CHASSIS, LE FORD COMMERCIAL 600 KG.

TOUTE UNE GAMME DE VÉHICULES UTILITAIRES



**COMMERCIAL**

**600 kg**

**F. 472 C**

**CARACTÉRISTIQUES TECHNIQUES**

**CHASSIS.** Type F 472 C. Empattement : 2 m. 750  
Voie AV : 1 m. 410 - Voie AR : 1 m. 482 - Dimension des  
pneus : 6,00x16 ou 6,50x16 - Charge utile : 600 kgs.

**MOTEUR** 8 cylindres en V à 90° - Alésage 66 mm  
Course : 81,2 mm - Cylindrée : 2.225 cm<sup>3</sup> - Puissance  
effective : 60 CV. - Puissance fiscale : 13 CV.

**TRANSMISSION.** Boîte de vitesses synchromesh  
à 3 vitesses AV et 1 vitesse AR - Levier de  
changement de vitesses placé sous le volant.

**SUSPENSION.** Par ressorts transversaux - Amor-  
tisseurs hydrauliques réglables - Barre stabilisatrice  
à l'avant - Barres limitatrices à l'AV et à l'AR.

**RÉSERVOIR D'ESSENCE.** Capacité 56 litres.

**INSTALLATION ÉLECTRIQUE.** Sous 6 volts. Batterie  
de 6 V x 90 AH.

**VITESSE :** 110 km/heure.

**CONSOMMATION :** 12 litres aux 100 km.

**CAPACITÉ RADIATEUR :** 13,5 litres.

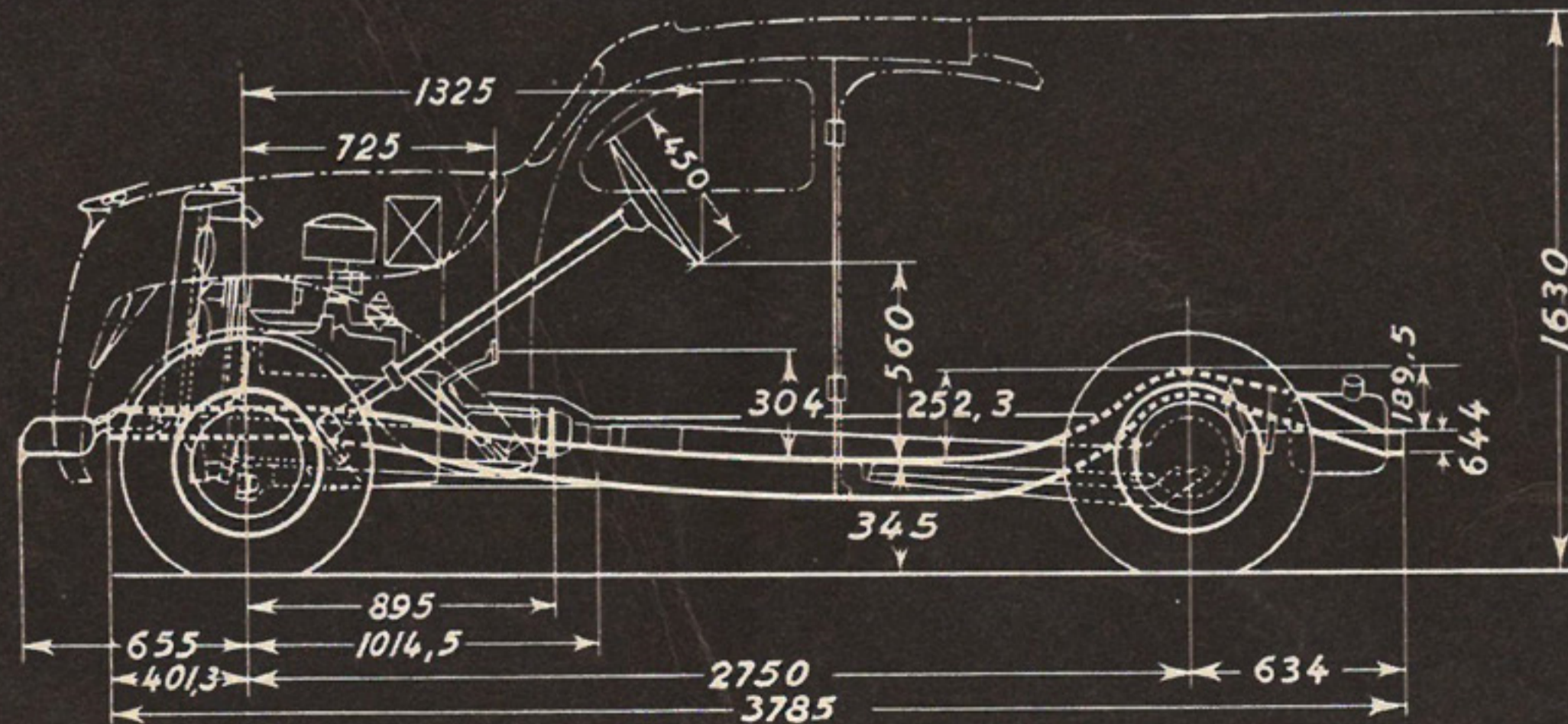
**CAPACITÉ CARTER HUILE :** 4 litres.

**RAPPORT DES VITESSES :** 1<sup>re</sup> : 0,321 - 2<sup>e</sup> : 0,564  
3<sup>e</sup> : 1 - Marche AR : 0,250.

**RAYON DE BRAQUAGE :** 6 m. 50.

**POIDS TOTAL A VIDE :** 880 kg.

Le présent catalogue n'engage pas FORD S. A. F. qui se réserve le droit de modifier, sans préavis, les caractéristiques, l'équipement et les prix. Les cotes des caisses ne sont données qu'à titre indicatif.



**SOCIÉTÉ ANONYME FRANÇAISE**

CAPITAL FR. 1.048.140.000

**MAGASIN D'EXPOSITION**  
140, AVENUE DES CHAMPS-ÉLYSÉES  
PARIS (8<sup>e</sup>)

ELYSÉES 54-41 A 54-44 - BALZAC 31-80 A 31-82

**USINE ET SIÈGE SOCIAL**  
POISSY (S.-&-O.)

TÉLÉPHONE : ST-GERMAIN 16-89 (+ 6 lignes)  
R. C. VERSAILLES 49 210 B - R. P. S.-et-O. 187