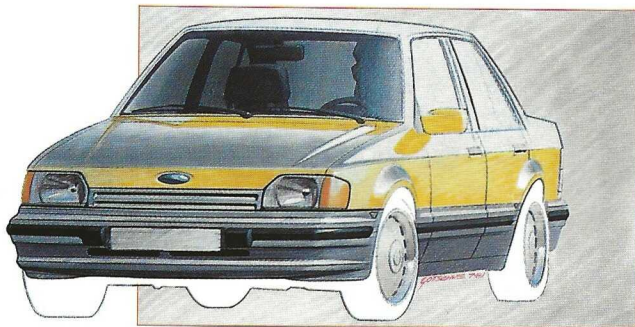


ORION



Ford Orion. Grande classe en classe moyenne

La vie continue pour les berlines classiques à trois volumes de la classe moyenne. Aussi dans la classe des 1,6 l de cylindrée.



La fin des années 70 semblait annoncer la disparition des voitures à trois volumes. Les producteurs d'automobiles étaient toujours plus nombreux à donner leur préférence aux arrières tronqués. Chez Ford, en revanche, les berlines classiques n'étaient pas près de tomber dans l'oubli.

Et le succès donna raison à Ford. Le lancement, en 1983, de la gamme Orion fut la preuve tangible qu'une poupe classique était également réalisable dans cette classe sans devoir pour autant renoncer à un habitacle spacieux à souhait. Tout en jouissant parallèlement d'un confort optimal et d'une économie d'utilisation maximale.

Il est ainsi parfaitement logique que la nouvelle Orion adopte elle aussi ces principes de base. La refonte intégrale de l'intérieur, répondant

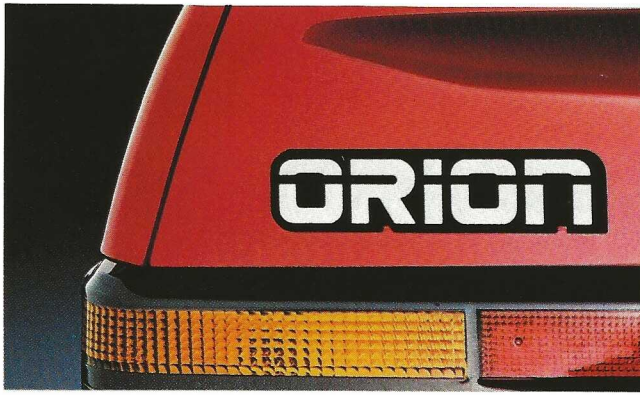
aux exigences les plus récentes en matière d'ergonomie, a permis d'accroître encore le confort des passagers. Ils bénéficient en outre d'une sécurité plus grande puisque le conducteur peut concentrer toute son attention sur le trafic.

La technique même de l'Orion a elle aussi évolué: Ford a adopté les solutions les plus modernes afin de répondre aux nouvelles prescriptions en matière de protection du milieu naturel. Tant les versions à catalyseur réglé que le moteur Diesel à faibles émanations nocives respectent ainsi les normes US 83.

La sécurité bénéficie elle aussi de ces progrès techniques. En effet, l'Orion est la première de sa classe à pouvoir être équipée d'un système de freinage antiblocage en option.

Tous ces éléments sont la meilleure garantie de survie des berlines traditionnelles. Chez Ford en tous les cas.

L'Orion se chargera de le prouver. Et elle vous montrera qu'il vaut vraiment la peine de vivre en Ford. Votre concessionnaire se fera un plaisir de vous le confirmer.



Sommaire

Plus de confort encore, une science poussée de l'ergonomie, des qualités aérodynamiques améliorées: l'Orion vous présente ses vraies dimensions aux pages 4 à 9.



La technique qui assure à l'Orion son confort et ses performances, des moteurs au nouveau freinage antiblocage en passant par le châssis, vous est expliquée aux pages 10 à 13.



Orion CL. L'art d'accéder au confort et à l'espace. Pages 14 à 17.



Orion 1.6i Ghia. Quand les caractéristiques sportives s'allient au confort. Vous en saurez plus aux pages 18 à 21.



Orion 1.6 D Ghia. Une manière exceptionnelle de vivre l'Orion. Pages 22 et 23.

Table des matières

Aérodynamique/Ergonomie/Confort	4-9
Moteurs/Châssis/Freinage	10-13
CL	14-17
1.6i Ghia	18-21
1.6 D Ghia	22-23
Options/Programme radios	24-25
Une qualité assurée	26-27

Nouvelle ligne – fidélité d'un style

Le visage de l'Orion a changé. Au bénéfice de son rendement et de ses qualités aérodynamiques.

Le capot moteur, plat et incliné, les nouveaux phares rectangulaires et le pare-chocs en matière synthétique intégré à la carrosserie offrent encore moins de résistance à l'avancement.

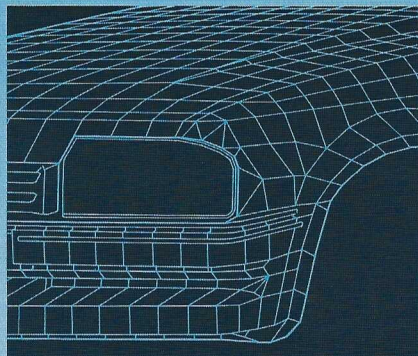
A l'arrière, un spoiler intégré au



couvercle du coffre à bagages élimine les turbulences indésirables. Le nouveau pare-chocs en matière synthétique se prolonge, comme à l'avant, sur les flancs de la voiture, jusqu'aux passages de roues. Il crée ainsi, combiné aux bandes de protection latérales en PVC, un bouclier efficace sur tout le pourtour du véhicule. Et il confère à la voiture sa ligne

élégante de berline classique.

Il est un élément, sur l'Orion, qui ne se remarque pas au premier coup d'œil: tout le travail de détail qui fut entrepris. Sa carrosserie fut entièrement recalculée selon les méthodes mathématiques les plus modernes et construite par ordinateur. Pour conférer une sécurité plus grande encore à une berline de classe.



La carrosserie calculée selon les méthodes mathématiques les plus modernes et dessinée par ordinateur.

Orion 1.6i Ghia catalyseur.



Une place de roi

Dans l'Orion, le conducteur est roi. Les ingénieurs ont fait appel aux connaissances les plus récentes de l'ergonomie. Le choix de l'emplacement des diverses commandes fut basé sur deux critères: l'importance que revêt leur fonction et à quelle fréquence elles sont utilisées. Les leviers des clignotants, des phares et de l'installation de lave-glace/essuie-glace peuvent être manœuvrés sans lâcher des mains un volant au revêtement doux et confortable comportant l'avertisseur sonore en son

centre. Les divers interrupteurs, celui du chauffage de la vitre arrière par exemple, sont à portée de main immédiate.

Le tachymètre, auquel s'ajoute un compteur journalier, se trouve au centre du tableau de bord. A sa droite, la jauge à essence et le témoin de température d'eau. Enfin, un compte-tours complète l'instrumentation de l'Orion Ghia.

La montre à quartz est, selon les versions, à affichage analogique ou digital.



Vous pouvez de plus connaître toutes les données de consommation grâce à l'ordinateur de bord livré en option.

Du grand air . . .

Le système de ventilation renouvelle complètement le volume d'air de l'Orion en 90 secondes seulement. L'installation d'aération-chauffage doit sa puissance à une double soufflerie radiale à trois vitesses. L'arrivée d'air frais, froid ou chaud, s'opère par quatre buses réglables

individuellement sur le tableau de bord.

Elles se combinent à des orifices de dégivrage pour le pare-brise et les vitres latérales. Les manettes de commande de l'installation d'aération-chauffage sont éclairées de nuit et aisément atteignables, tant par le conducteur que par le passager.



En option: l'ordinateur de bord informe sur toutes les données relatives à la consommation.



Commandes multi-fonctions pour éclairage/clignotants et lave/essuie-glaces.

Orion 1.6i Ghia. Radio/lecteur de cassettes sur demande.



L'habitacle révèle ses vraies dimensions

L'habitacle de l'Orion est un véritable compartiment de première classe. Il accueille confortablement cinq adultes dans un espace rarement égalé dans cette catégorie. Ainsi, les occupants des sièges arrière disposent de plus de 90 centimètres pour leurs jambes.

La classe des grandes.

Formés anatomiquement et généreusement rembourrés, tous

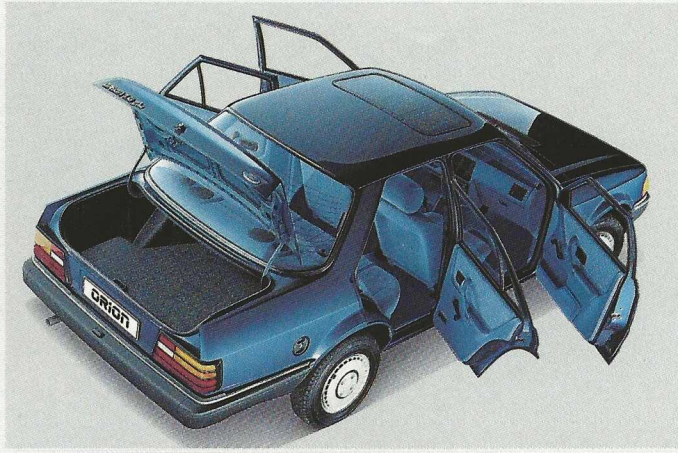
les sièges offrent un confort maximal digne d'une grande routière. De nouveaux accoudoirs trois points équipent chaque portière.

La Ghia est pourvue d'un accoudoir central escamotable à l'arrière. Le revêtement des sièges et le tissu garnissant les portières confèrent à l'Orion une atmosphère chaleureuse. La moquette recouvrant tout le fond de la voiture est assortie à la couleur du tissu. Elle est de plus étudiée



pour participer activement à une in-sonorisation optimale de l'habitacle.

L'espace n'a pas été exclusivement consacré aux passagers, mais à leurs bagages également qui bénéficient, eux aussi, d'un compartiment de première classe et d'un volume de 450 l. Et ce volume peut être augmenté de diverses manières puisque l'Orion Ghia est dotée d'un dossier arrière rabattable séparément selon le système $\frac{1}{3}-\frac{2}{3}$.



Beaucoup de confort pour 5 adultes.

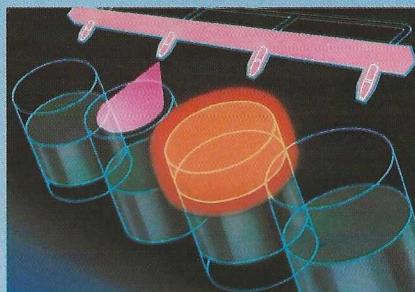


Intérieur de l'Orion 1.6i Ghia. Radio-cassettes sur demande.

Confort et rendement

et plus la quantité de gaz d'échappement est faible. Le dosage parfait de ce mélange dans les moteurs à essence est assuré par un système d'injection.

L'allumage sans contact réduit l'usure et par là les frais d'utilisation.



Dosage précis du mélange air-essence grâce au système KE-Jetronic (1,6 l i).

La puissance disponible est considérable dès les bas régimes. D'où plus de confort et économie accrue. Le conducteur en tire un bénéfice direct. Mais le milieu naturel tire lui aussi parti du développement des moteurs de l'Orion. Car les émanations de gaz d'échappement ont pu être réduites encore.

Technologie de pointe.

Les études et le développement auxquels les moteurs ont été soumis leur ont largement profité.

La culasse à flux transversal et les conduits d'admission créant d'importantes turbulences améliorent la carburation. Car plus les turbulences du mélange air-essence sont importantes lorsqu'il entre dans le moteur, plus le mélange utilisé est optimal



Réduction de 90% des émanations nocives grâce au catalyseur (US 83).

Moteurs: à choix...

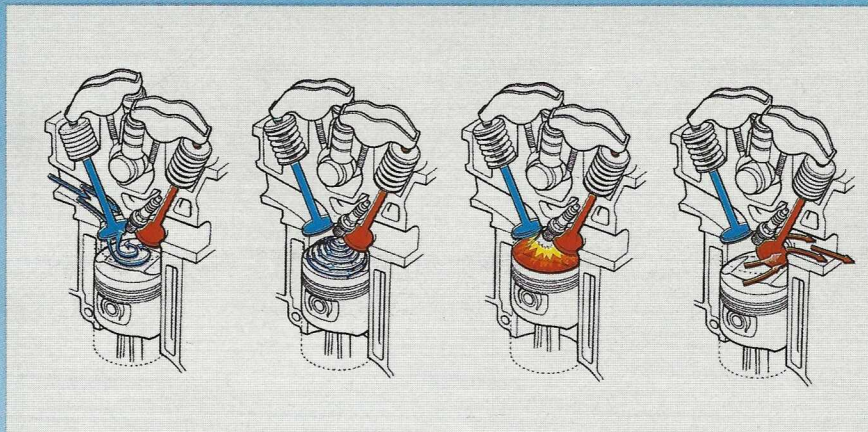
Deux moteurs à choix vous sont proposés pour votre nouvelle Orion.

Les Orion CL et 1.6i Ghia sont pourvues d'un moteur 1,6 l à injection d'essence KE-Jetronic développant 66 kW/90 ch et muni d'un catalyseur à trois voies à réglage par sonde Lambda. Particulièrement respectueux du milieu naturel, ce

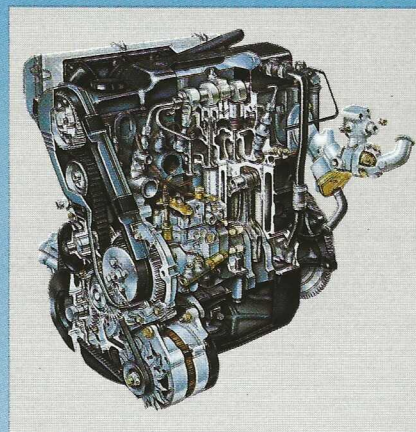
moteur répond déjà aux sévères normes US 83 en matière de gaz d'échappement. Car les émanations nocives d'oxyde de carbone (CO),

il offrira à votre Orion les services de ses 40 kW/54 ch. Sa consommation modeste (3,9 l de carburant vous suffiront pour couvrir 100 km à une

Les vertus économiques d'une automobile ne se manifestent toutefois pas uniquement par sa consommation réduite, mais également



Conduits d'admission spéciaux créant une turbulence optimale du mélange.



Moteur 1.6 D.

d'oxyde d'azote (NOx) et d'hydrocarbures (HC) sont réduites à leur minimum.

Le diesel de l'économie.

Le moteur Ford Diesel de 1,6 l est le premier de sa catégorie à pouvoir porter le qualificatif de «pauvre en émanations nocives» (il est conforme aux normes US 83). Si vous le désirez,

vitesse constante de 90 km/h) et l'excellent réseau de distribution du carburant Diesel dans toute l'Europe font de l'Orion Diesel une alternative particulièrement intéressante.

Le visage de l'économie.

Tous les modèles sont équipés de série d'une boîte à cinq vitesses réduisant le régime de rotation du moteur.

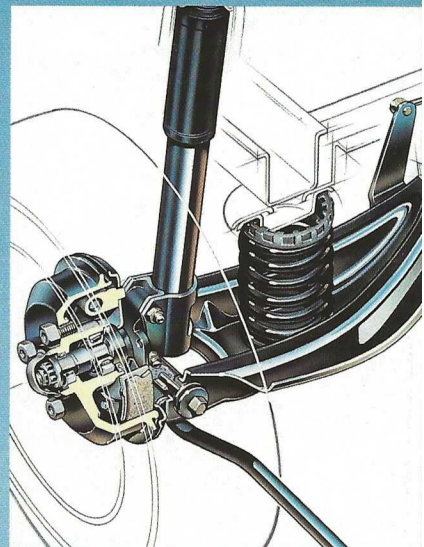
par l'intervalle entre les services. L'Orion ne doit être soumise à un grand service qu'une seule fois par année, ou alors tous les 20.000 km.

Aisée à réparer, l'Orion ne vous posera pas non plus le moindre problème au cas où vous devriez changer l'une ou l'autre pièce. C'est là encore l'un des corollaires des mesures de qualité très sévères que Ford s'est fixées.

Orion 1.6 D Ghia.



Le châssis: pour votre confort et votre sécurité



La suspension arrière améliorée.

C'est du châssis de votre voiture que dépendent votre confort et votre sécurité. L'Orion vous garantit les deux à la fois. Sa traction avant vous assure une tenue de route optimale, même dans les grandes courbes rapides. La suspension indépendante sur les quatre roues, très élaborée, se compose de jambes élastiques McPherson à l'avant, associées à des amortisseurs télescopiques et des bras transversaux montés sur de nouveaux supports. Ces paliers sphériques sont parfaitement résistants à l'usure et travaillent donc sans aucune tolérance de jeu.

Le nouveau stabilisateur avant de l'Orion évite le délestage, et donc le patinage, des roues avant qui peut se produire lors de fortes accélérations. En outre, l'inclinaison latérale en courbe de la carrosserie est réduite à son minimum.

La suspension arrière a été revue elle aussi pour assurer un guidage parfait des roues et un amortissement maximal. Elle se compose de bras oscillants obliques et de tirants, combinés à des ressorts hélicoïdaux et des amortisseurs télescopiques.

Un véritable châssis-confort.

Par l'équilibre de son châssis, l'Orion vous offre confort et sécurité. Elle se comporte franchement en toute circonstance, même dans une succession de virages serrés et lors d'accélérations violentes. Elle est en outre d'une stabilité irréprochable en ligne droite.

Que vous partiez pour un long voyage en Orion ou que vous la poussiez dans ses derniers retranchements à l'assaut d'un col, jamais vous ne devrez renoncer au confort d'une berline de classe.



Le système de freinage antiblocage lancé par Ford.

Ford est le premier constructeur d'automobiles du monde à proposer le nouveau système de freinage antiblocage pour tractions avant dans la classe de l'Orion.

Il est livrable en option sur les deux Ford Orion à moteur à essence de 1,6 l. A un prix étonnamment raisonnable!

Freinage contrôlé.

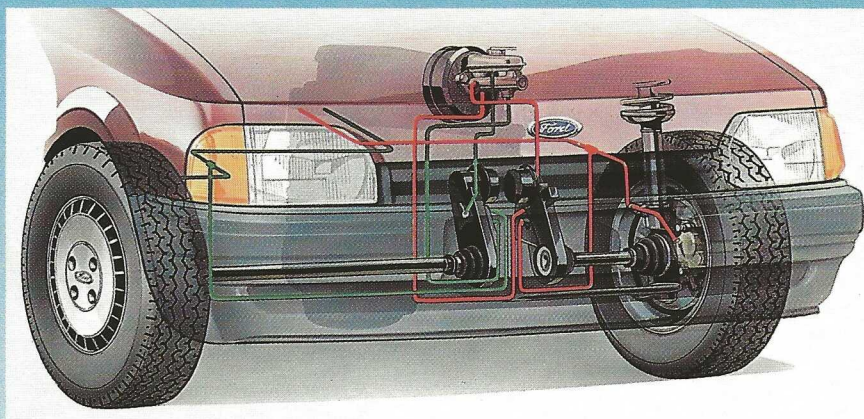
Sur une traction avant plus encore que sur une voiture à l'architecture classique, les freins avant assument la plus grande partie de la tâche de ralentir le véhicule: près de 80 % de la force de freinage y est appliquée. Et, si possible, sans que les roues se bloquent. Car il est connu que seule une roue conservant son mouvement de rotation garde également son pouvoir directionnel et assure ainsi la possibilité de diriger le véhicule. Il est donc suffisant, sur l'Orion, de pourvoir les roues avant d'un système antiblocage.

Dans le cas de ce nouveau système antiblocage, si l'une des roues a tendance à se bloquer, l'information est transmise mécaniquement à un module de commande. Indépendamment de la pression exercée sur la pédale, le module va relâcher, puis appliquer à nouveau la force de freinage à la roue concernée, et ce jusqu'à cinq fois par seconde. Ce freinage «par à-

Le nouveau système antiblocage

coups» garantit ainsi au conducteur de disposer en tout temps du pouvoir directionnel de sa voiture et,

fonction de la charge de chacune d'elles. Le risque de blocage d'une roue est ainsi fortement réduit.



Deux courroies crantées détectent tout danger de blocage d'une roue avant; la pression de freinage peut être corrigée jusqu'à 5 fois par seconde.

par là, de la maîtriser en toute circonstance, même lors d'un freinage maximal en courbe et quelles que soient les conditions de la route.

De plus, la pression de freinage appliquée aux roues arrière varie en

Voilà un système entièrement nouveau qui a démontré toute sa valeur puisqu'il fut monté sur 200 véhicules expérimentaux et testé des millions de fois.

Le système antiblocage permet au conducteur de garder le contrôle même sur sol glissant.



Ford Orion CL

L'art avantageux d'accéder au confort.

Vous remarquerez au premier coup d'œil que l'Orion offre un confort supérieur à la moyenne. Ce qui ne se remarque pas, en revanche: son prix des plus intéressants.

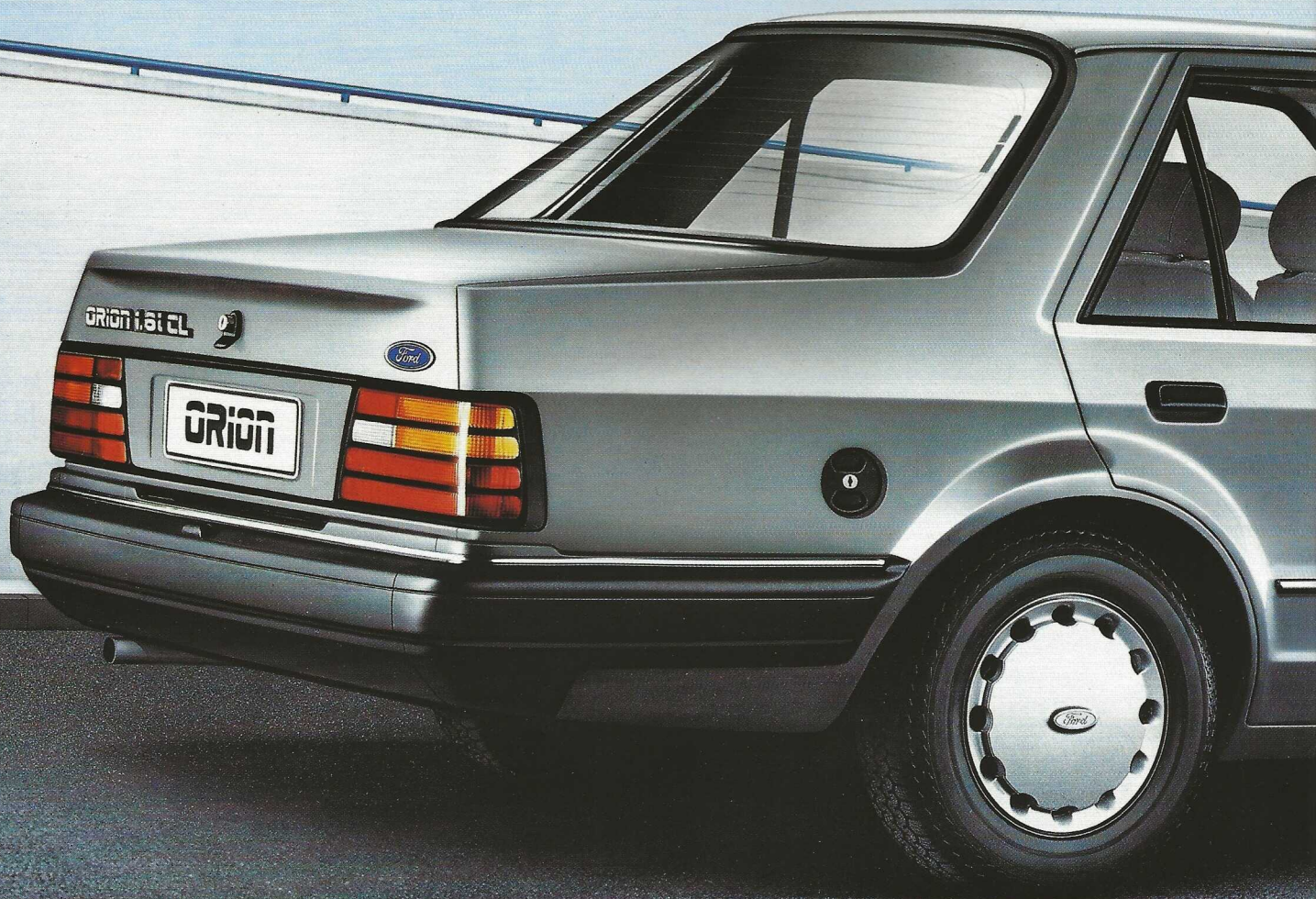
Une nouvelle ligne attirante.

Ce supplément de confort n'est pas seulement dû au fait que l'Orion a grandi de deux centimètres. Mais à tout ce qui fait d'elle une voiture meilleure encore.

Ainsi, son capot moteur plat et

incliné vers l'avant et ses chapeaux de roues recouvrant tout l'extérieur de la jante réduisent la résistance à l'avancement. Vous le remarquerez à sa faible consommation d'essence.

En matière de sécurité, l'Orion CL est pourvue de phares halogènes garantissant un éclairage parfait de la chaussée. Ses pare-chocs en matière synthétique se prolongent, à l'avant et à l'arrière, jusque sur les flancs de la voiture. Grâce à la structure particulière des matériaux qui les composent, ils sont plus



légers que l'acier tout en étant aussi résistants. De larges bandes latérales lui assurent une protection optimale.

Toujours dans le domaine de la sécurité, il est primordial de conserver une visibilité maximale vers l'arrière. Ainsi, des rétroviseurs extérieurs réglables de l'intérieur font également partie de l'équipement de série, tout comme le dégivrage de la vitre arrière.

Cela dit, ouvrez donc l'une des quatre portières de l'Orion et admirez tout le confort qu'elle vous offre.



Tableau de bord de l'Orion CL. Radio/lecteur de cassettes sur demande.



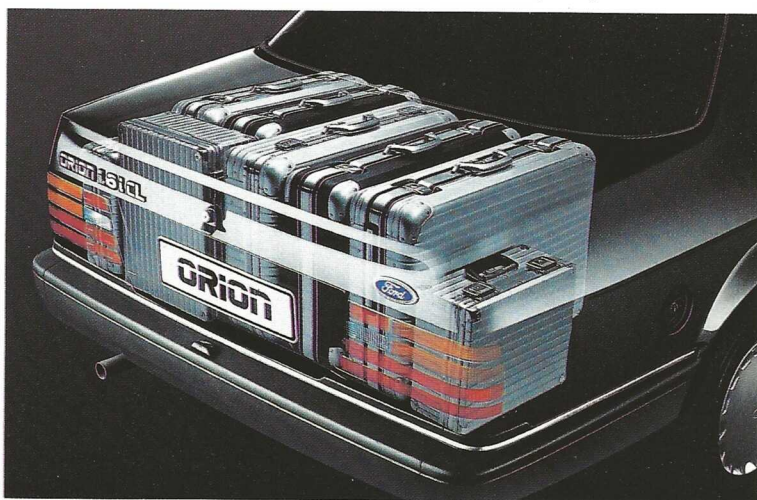
Orion CL catalyseur.

Les dimensions de l'espace

Les dimensions compactes de l'Orion ne laissent guère présager de l'espace disponible à l'intérieur ni du confort que l'Orion vous offre. Les sièges anatomiques généreusement rembourrés vous invitent à y prendre



Beaucoup d'espace et de confort. Intérieur de l'Orion CL.



Le coffre à bagages peut contenir jusqu'à 450 litres.

place. Les dossiers avant sont ajustables pour vous permettre d'adopter une position parfaite. Ils sont réglables en continu, jusqu'à la position horizontale. Les appuis-tête sont eux aussi réglables en hauteur et en inclinaison. Et l'espace disponible à l'arrière démontre les qualités de confort de l'Orion: plus de 90 cm pour les jambes.

L'agrément est encore augmenté par les accoudoirs dont sont pourvues les quatre portes.

Un tissu garant de bien-être.

Tous les sièges de l'Orion sont revêtus de tissu de haute qualité, accordé à celui du revêtement des portes, ainsi qu'à la moquette au confort moelleux.



La console centrale. Radio/cassettes sur demande.

N'oubliez pas les bagages!

Le coffre de l'Orion engloutit 450 l de bagages, ce qui est amplement suffisant pour une famille de cinq personnes.

L'espace de rangement n'est pas généreusement dimensionné que dans le coffre. Des casiers de rangement sont ménagés dans les portières et devant le siège du passager,



Insertion de tissu et accoudoir intégré dans les portes.

sur le tableau de bord. L'Orion dispose en outre d'une vaste boîte à gants.

L'ergonomie au bénéfice du conducteur.

Les connaissances les plus récentes en matière d'ergonomie ont été appliquées pour le plus grand bénéfice du conducteur.

Toutes les commandes sont placées idéalement en fonction de leur importance et de leur fréquence d'utilisation. Les phares, les clignotants et l'installation de lave-glace/essuie-glace peuvent être mis en service sans lâcher des mains un volant à deux branches agréablement rembourré.

L'instrumentation et l'équipe-

ment, comprenant diverses lampes de contrôle et d'avertissement, garantissent une conduite sûre et sans ennui. Tout le nécessaire et rien de superflu, telle fut la devise appliquée. Le conducteur dispose ainsi des éléments utiles à son information et son attention n'est pas détournée par un équipement superflu. De plus, il jouit d'une visibilité optimale dans toutes les directions grâce aux supports de toit bien étudiés et à la forme parfaitement définie de la carrosserie.

Un choix de puissance confortable.

Vous pouvez choisir votre Orion CL avec le moteur le mieux adapté à vos besoins.

Le moteur 1,6 l à injection, équipé d'un catalyseur à trois voies, développe 66 kW/90 ch et respecte parfaitement le milieu naturel, tout en faisant preuve d'une sobriété étonnante. Consommant de l'essence sans plomb, il répond même aux sévères normes US 83.

Le moteur Diesel 1,6 l de 40 kW/54 ch consomme extrêmement peu de carburant et n'émet qu'une quantité minimale de gaz nocifs, puisqu'il est lui aussi conforme aux normes US 83. Les deux versions sont équipées d'une boîte à cinq vitesses réduisant le régime moteur et la consommation.

Ford Orion 1.6i Ghia

Quand le sport se marie au luxe.

Quel automobiliste ne rêve
jamais de performances sportives?
Et quel automobiliste ne rêve pas

parallèlement de confort?

L'Orion 1.6i Ghia exauce ces
deux rêves d'un coup de baguette
(presque) magique. Elle vous offre le
tempérament et le bien-être dont
doit disposer une grande routière.

Une main de fer . . .

Le capot moteur plat et incliné
vers l'avant cache 90 fringants che-
vaux (66 kW). Le système d'injection
d'essence KE-Jetronic les nourrit sans
jamais les gaver. L'allumage s'opère
par l'intermédiaire d'un dispositif
électronique sans contact. Tous ces
éléments permettent à l'Orion 1.6i



Ghia de franchir en 11,7 sec. la barrière des 100 km/h. Et ce n'est qu'à 180 km/h que l'accélération s'interrompt. Le châssis adapté à ces performances vous garantit en tout temps de conserver un contact optimal avec la route, grâce notamment à des amortisseurs à gaz et à des pneus de dimension 185/60 chaussant des jantes de 6 pouces.

Les freins à disque ventilés à l'avant (sur demande, ils peuvent être combinés au système antiblocage) se chargent d'arrêter la voiture quelles que soient les circonstances et en un temps record.



Tableau de bord de l'Orion 1.6i Ghia avec volant sport. Radio/cassettes sur demande.

... dans un gant de velours.

Le côté sportif de l'Orion 1.6i Ghia se marie à un confort sans

pareil. Car elle est dotée des équipements exclusifs d'une Ghia.

Orion 1.6i Ghia catalyseur.



Offrez-vous le luxe d'appréhender le confort Ghia

Si, vue de l'extérieur, l'Orion 1.6i Ghia n'a que l'air d'une berline classique à trois volumes, l'aménagement de son intérieur vous prouve qu'elle est bien plus que cela. Tout le plancher de la voiture est recouvert d'une moquette de velours. Même le fond et les flancs du coffre à bagages



Orion 1.6i Ghia. La disposition ergonomique des instruments et des commandes garantit une lisibilité



Le dossier arrière rabattable d' 1/3, des 2/3 ou sur toute la largeur.



Les ceintures de sécurité sont fixées aux sièges.

sont habillés de ce tapis moelleux. Le revêtement en velours des sièges et celui, en tissu, des panneaux latéraux des quatre portes sont de couleur assortie.

Le véritable confort d'une grande routière exceptionnelle se retrouve à toutes les cinq places de l'Orion 1.6i Ghia. Les appuis-tête des places avant, spécialement rembourrés,

sont réglables en hauteur et en inclinaison.

Un coffre sur mesure.

Le volume du coffre de l'Orion 1.6i Ghia s'adapte à vos désirs. Sa contenance minimale est de 450 l. Et lorsque vous aurez des objets particulièrement encombrants à transporter, vous pourrez rabattre soit 1/3 du

dossier arrière, soit les 2/3, ou alors l'escamoter dans toute sa largeur. Et afin de charger ou décharger le coffre, de nuit, dans les meilleures conditions, une lampe s'allume automatiquement lorsque vous l'ouvrez.

Un cockpit de grand style.

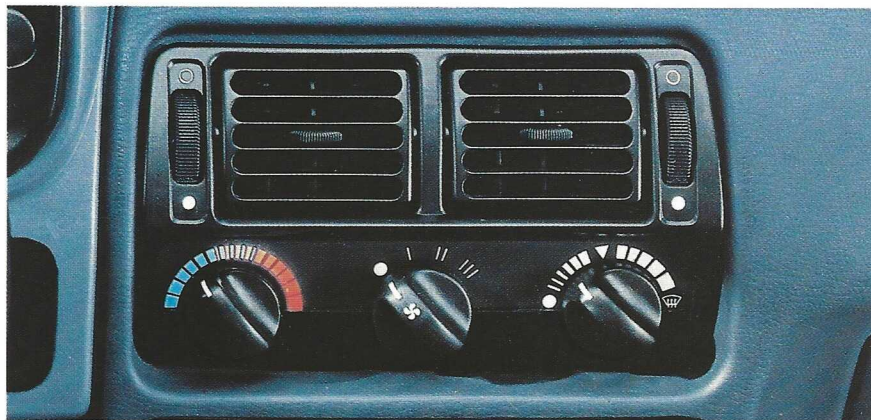
L'aménagement du poste de conduite de toutes les versions de



parfaite et un maniement aisé. Radio/cassettes sur demande.

Bon voyage!

Les premiers kilomètres vous feront comprendre que cette Orion est une véritable berline grande routière. Un soin particulier a été



L'installation de ventilation/chauffage facile à régler.



Montre digitale dans la console de toit.

l'Orion respecte les règles les plus récentes de l'ergonomie. Il soulage ainsi la tâche du conducteur et l'aide notablement à se concentrer sur la circulation. En ce sens, l'Orion 1.6i Ghia est un exemple parfait. De nuit, tous les instruments sont éclairés en transparence, ce qui élimine tout risque de reflet et garantit une lecture aisée.

En plus de l'instrumentation déjà fort complète de l'Orion CL, la version Ghia possède un compte-tours, instrument très pratique lorsqu'il s'agit de changer de vitesse.

Une montre digitale à quartz est placée au plafond, au-dessus du rétroviseur à position jour et nuit.

accordé à l'isolation phonique. Les occupants arrivent à destination aussi reposés qu'au départ. En outre, de multiples espaces de rangement vous permettent d'avoir à portée de main tout ce qui augmente l'agrément du voyage, sur le tableau de bord, face au passager, dans les portes avant ou dans la boîte à gants éclairée.

Ford Orion 1.6 D Ghia

habituellement que dans la classe des berlines de luxe.

Luxe sans fioriture.

La version Ghia représente, dans chaque gamme de modèle Ford, la version la mieux équipée. Il en est de même avec l'Orion. Elle aussi porte le nom et l'emblème de la célèbre maison turinoise, ce grand couturier des automobiles de classe.

L'observateur ne remarquera qu'à quelques signes extérieurs discrets qu'il se trouve en présence de l'un des modèles les plus nobles de sa classe. L'Orion 1.6 D Ghia est pourvue de chapeaux de roues spéciaux, elle arbore fièrement l'emblème Ghia et toutes les vitres sont encadrées de baguettes chromées.

Le luxe en classe moyenne.

Le vœu de disposer d'un luxe et d'un confort de haute tenue n'est pas exclusivement réservé aux classes (de prix) supérieures. Car l'Orion 1.6 D Ghia vous propose un équipement de série qui ne se rencontre



Mais cette discrétion ne s'applique qu'à l'extérieur.

Un intérieur sans compromis.

L'habitacle des Orion 1.6D Ghia et 1.6i Ghia répond aux exigences les plus élevées. Les confortables sièges en velours, le tableau de bord complet et le volume du coffre variable ne constituent que quelques éléments du luxueux équipement de cette élégante berline.

Une motorisation optimale.

L'Orion 1.6 D Ghia est équipée du moteur 1.6 l Diesel de 40 kW/ 54 ch, à la fois respectueux de l'environnement (il correspond aux normes US 83) et particulièrement économique.



Orion 1.6D Ghia.



Les options

Tout ce que vous désirez pour accroître encore l'aspect individuel de votre Orion.

Votre Orion peut être personnalisée à l'usine déjà et son équipement, très abondant d'origine, peut être encore complété. Votre concessionnaire se fera un plaisir de vous indiquer quel équipement spécial peut augmenter la valeur de votre Orion.

Le toit ouvrant panoramique en verre de sécurité teinté représente une manière agréable et sympathique d'assurer l'aération de l'habitacle. Et un pare-soleil vous abritera des ardeurs excessives de Phoebus. ①

Des lève-glaces électriques à l'avant augmentent encore l'agrément de conduite de votre Orion. ②

Grâce à un **ordinateur de bord** et d'une simple pression du doigt, vous pouvez connaître immédiatement toutes les données de consommation. De la consommation instantanée à la consommation moyenne en passant par la distance que vous pouvez encore parcourir avec l'essence qui vous reste. ③

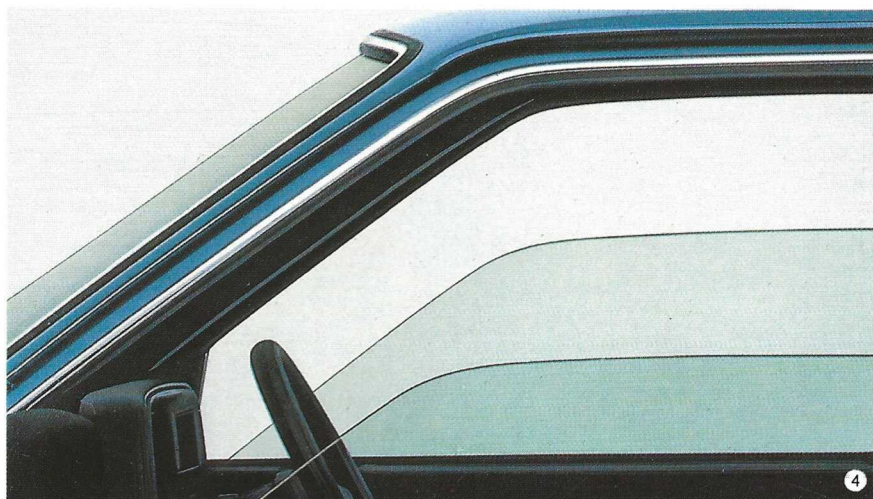
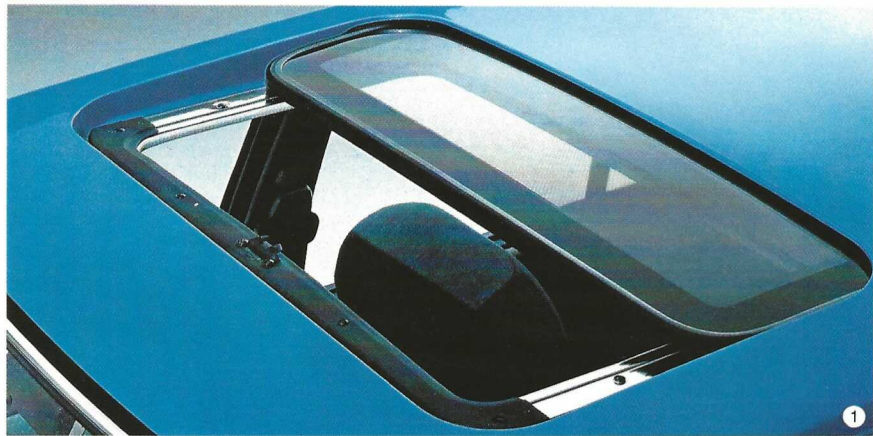
Les glaces teintées confèrent à votre voiture un cachet particulier et vous protègent des rayons du soleil. ④

Les rétroviseurs extérieurs réglables électriquement et chauffants vous assurent, d'une pression du doigt, une visibilité dégagée vers l'arrière. ⑤

Les jantes en alliage léger améliorent l'esthétique aussi bien que le comportement routier (Orion 1.6i Ghia). ⑥

Mais ce n'est pas tout! D'autres équipements à choix vous sont encore proposés, tels le **verrouillage centralisé** des quatre portes et du coffre. Et lorsque l'hiver est là, vous éviterez de devoir gratter longuement votre **pare-brise** grâce à un **système électrique de chauffage**.

Maîtriser parfaitement un freinage n'est pas seulement important en hiver. **Le nouveau système antiblocage** vous permet de freiner de toutes vos forces sans que les roues avant ne se bloquent. Il est disponible, à un prix très raisonnable, sur les versions équipées d'un moteur à essence.





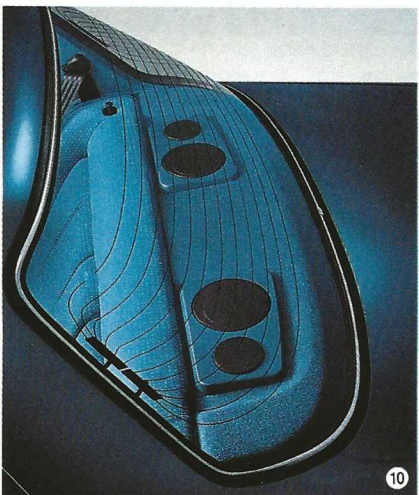
7



8



9



10



11

Une tonalité de bon ton pour votre Orion.

Vous avez le choix entre trois récepteurs de radio ou radio-cassettes. Pour agrémenter votre route ou écouter les informations sur la circulation. Un équipement d'un emploi facile.

EP 12 DS. Système d'auto-radio information (ARI) qui recherche automatiquement l'émetteur transmettant les informations sur la circulation routière. Huit stations programmables en OUC, affichage digital de la fréquence. Deux haut-parleurs d'une puissance de 3,5 watts en monophonie. ⑦

ESRT 22 DPS. OM, OUC et lecteur de cassettes stéréo. Décodeur ARI, recherche automatique des émetteurs, 12 stations programmables et réducteur de bruit. Un combiné complet d'une puissance de 2×4 watts. ⑧

ECU 2 D. L'installation stéréo destinée à l'Orion. $4 \times 13,5$ watts. Réduction de bruit par dolby B, compatible avec cassettes au dioxyde de chrome, autoreverse, recherche automatique des émetteurs et pré-réglage pour 16 stations. Combinable à l'équalizer GE 2 pour un son parfait. ⑪

Tous les appareils stéréo sont livrés avec 4 haut-parleurs ⑩ et un système à 4 voies de réglage individuel de la balance. ⑨

Bon concert!

De la précision au confort

Le confort étonnant dont vous jouissez dans l'Orion peut être attribué, au départ, à l'ordinateur. Car cet instrument fut abondamment utilisé dans la conception de l'Orion.

L'Orion est née sur un écran d'ordinateur et non sur une planche à dessin. Sa carrosserie a été calculée selon les méthodes mathématiques les plus modernes. Pour votre sécurité. Et c'est aussi l'ordinateur qui a appliqué à l'aménagement de l'habitacle les données les plus récentes en matière d'ergonomie. Pour votre confort. L'ordinateur a même accompagné dans le monde entier les premiers prototypes de l'Orion lors de leurs parcours expérimentaux. Afin d'enregistrer et d'évaluer les principaux paramètres de fonctionnement.

Parallèlement, la production de l'Orion est confiée en grande partie à des robots commandés par ordinateur. Ils épargnent à l'homme des travaux fastidieux, répétitifs, avilissants ou nocifs pour la santé. Ils construisent en outre votre Orion selon les exigences les plus sévères que Ford s'est fixées elle-même.

La tolérance maximale de certains éléments n'est que de 1/1000 de mm, que ces pièces proviennent de chez Ford ou de chez un sous-traitant. Les normes les plus strictes s'appliquent également aux essais des matériaux. Et la valeur de cette minutie se manifeste notamment dans le système d'échappement de longue durée dont chaque Orion est équipée.

Le traitement du métal a fait l'objet de recherches intensives en laboratoire pendant des années. Et ce sont à nouveau des ordinateurs qui contrôlent la précision du travail accompli. Dans le cadre de la recherche permanente de garantir une qualité sans compromis, Ford prélève régulièrement à la sortie des chaînes de production des véhicules qui sont



Soudage de la carrosserie par des robots commandés par ordinateur.



Commande par ordinateur – adaptation parfaite grâce à des mesures précises de la carrosserie.

contrôlés sous tous les angles. Ainsi, la résistance de la couche de base au phosphate de zinc est contrôlée dans des bains d'eau salée. La couche de finition acrylique doit, de son côté, montrer sa parfaite résistance aux intempéries et à la lumière. Les éléments composant le châssis ne pourront cacher leurs faiblesses après avoir subi un traitement de surface à l'eau salée. Et la cire de protection revêtant les parties creuses est examinée à l'aide d'un endoscope. Ford



Contrôle de l'étanchéité des corps creux par endoscopie.

peut ainsi garantir qu'aucune pièce ne sera perforée par la corrosion pendant six ans. Pas une seule Orion ne quitte l'usine avant d'avoir subi un contrôle de qualité. Puis, lorsqu'elle arrive chez votre concessionnaire, elle est soumise à une nouvelle inspection. Avant même que le compteur n'accuse le premier kilomètre.

De telles mesures permettent seules de garantir votre satisfaction.

C'est pourquoi Ford fut le premier constructeur européen d'auto-



De nombreuses prestations en votre faveur



Un service de qualité est assuré d'une manière professionnelle, rapide et économique par plus de 330 agents établis en Suisse, et plus de 6.000 répartis dans toute l'Europe.



Après l'échéance de la garantie normale, offre une protection durant les 2ème et 3ème années d'utilisation. Couvre les composantes les plus importantes. Valable jusqu'à 100.000 km. Frais peu élevés. S'applique à toutes les voitures Ford ainsi qu'aux Ford Transit.



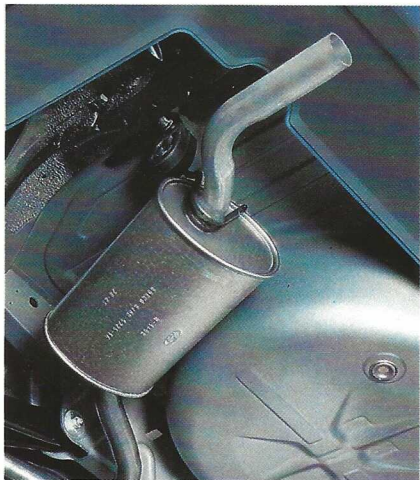
Sous la marque Motorcraft, Ford offre une vaste palette de pièces de rechange et de produits d'entretien. Les pièces Motorcraft sont des articles de qualité et font partie de l'équipement d'origine de chaque nouvelle voiture Ford.



La garantie A-1 sur des occasions expertisées de toutes marques: 3 mois ou 5.000 km. Pièces et main-d'œuvre.



Grâce à des améliorations constantes de la qualité, la protection anticorrosion des voitures Ford est toujours plus efficace. C'est pourquoi chaque voiture de tourisme Ford issue de la production européenne bénéficie d'une garantie contre la perforation par la rouille d'une durée de 6 ans.



Système d'échappement de longue durée.



Ford Credit: votre partenaire pour un financement direct du produit. Par un contrat de vente par acomptes, vous devenez propriétaire du véhicule, dans le sens où vous payez le prix du véhicule ainsi que des intérêts. Le tout est divisé en mensualités sur une durée convenue.

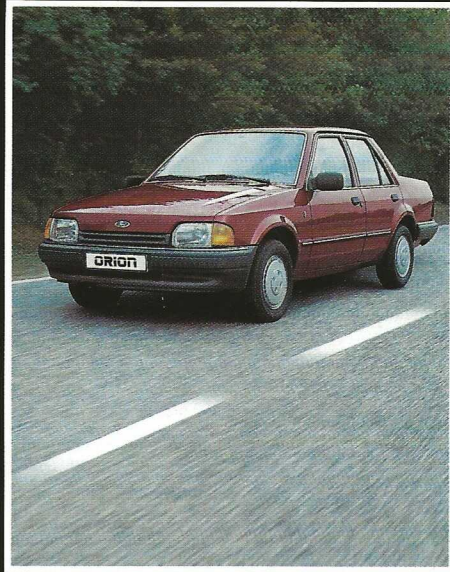


Ford Credit: votre partenaire pour le leasing également. Un contrat de location qui vous assure, contre paiement d'une mensualité pendant une période déterminée, l'utilisation d'un véhicule. Sur demande, les assurances, les impôts cantonaux, les services et réparations peuvent être compris dans la redevance.

mobiles à vous offrir une garantie d'une année sans limitation de kilométrage.

L'Orion fut étudiée et conçue par ordinateur, elle est produite par ordinateur avec toute la précision que cela sous-entend. Son confort peut être mesuré. Mais le meilleur appareil de mesure, dans ce sens, reste l'homme. Essayez l'Orion, vous en serez convaincu.

Des prestations exceptionnelles pour un confort exceptionnel



Les informations contenues dans ce catalogue et relatives aux teintes, aux garnissages et aux équipements se réfèrent à la situation telle qu'elle se présentait au moment de l'impression. Votre concessionnaire Ford vous informera volontiers des changements intervenus entretemps. Les modèles illustrés sont, en partie, dotés d'options pouvant être fournies moyennant un supplément de prix.

Seule la liste de prix en vigueur fait loi en ce qui concerne le programme Suisse actuel. Vous y trouverez des informations détaillées sur les modèles, les équipements et les données techniques.

2/87

Ford Motor Company
(Switzerland) SA, Zurich.
Département publicité.

FORD ORION



LA SÉDUCTION DE LA TECHNIQUE.

ORION



Prix, Equipement

Ford Orion			CL	1.6D Ghia	1.6i Ghia
Prix	Limousine 1.6i Catalyseur US 83	4 portes Fr.	18410	—	19990
	Limousine 1.6 Diesel US 83	4 portes Fr.	17460	18750	—
Extérieur	Réservoir verrouillable Pare-chocs de teinte harmonisée Protections latérales		■	■	■
	Enjoliveurs de roues		■	■	
	Entourages chromés à toutes les fenêtres				
	Vitres teintées			■	■
	Entourage noir des glaces Enjoliveurs sportifs				■
Intérieur	Réglage en continu de l'inclinaison du dossier		■	■	■
	Dossiers arrière rabattables individuellement				
	Casier à monnaie Moquette au plancher Bacs de rangement dans les portières avant Panneaux de portières tendus de tissu Appuis-tête réglables et rembourrés		■	■	■
	Revêtement en tissu Bac de rangement sur le tunnel central		■		
	Eclairage du coffre Revêtement en tissu velours Console centrale avec bac de rangement Tapis de sol épais Accoudoir central à l'arrière			■	■
	Radio OUC électronique avec informations routières		■		
Sécurité	Phares halogènes Feux de position automatiques Phares de recul Feux de détresse 2 rétroviseurs extérieurs réglables de l'intérieur Rétroviseur intérieur jour/nuit Ceintures à enrouleur à l'avant et à l'arrière, ceinture statique à la place centrale Sécurité enfants aux portes arrière Pare-brise en verre feuilleté Dégivrage de la glace arrière		■	■	■
Tableau de bord/ Commandes	Tableau de bord rembourré Indicateur de vitesse/Jauge de carburant/Thermomètre d'eau Voyant de frein à main Essuie-glace à 2 vitesses avec fonctionnement intermittent Système d'aération/chauffage à 3 vitesses Lave-glace électrique Eclairage des commandes Montre à quartz/Totaliseur journalier Volant gainé à deux branches Allume-cigares		■	■	■
	Compte-tours Console au pavillon avec montre digitale				
Options	Peinture métallisée	Fr.	290	290	290
	Toit ouvrant panoramique	Fr.	690	690	690
	Système antiblocage (seulement avec moteur 1.6i)	Fr.	850	—	850
	Ordinateur de bord	Fr.	—	—	300
	Verrouillage central	Fr.	—	300	300
	Lève-glaces électriques à l'avant	Fr.	—	420	420
	Rétroviseurs extérieurs chauffants réglables électriquement	Fr.	—	230	230
	Dégivrage électrique du pare-brise	Fr.	—	250	250
	Feu de brouillard arrière	Fr.	50	50	50
	Jantes en alu 6 × 14"	Fr.	—	—	570
	Radio stéréo/Lecteur de cassettes Sound 2004 (ou Sound 2005)	Fr.	390	390	390
Radio stéréo/Lecteur de cassettes Sound 2006	Fr.	—	740	740	
Equalizer graphique GE2 (seulement avec Sound 2006)	Fr.	—	370	370	

Caractéristiques techniques

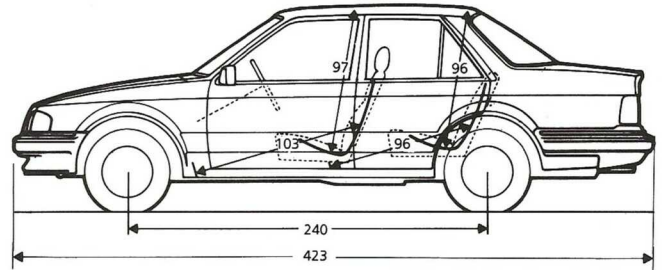
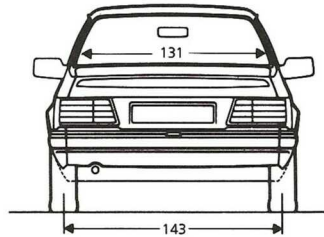
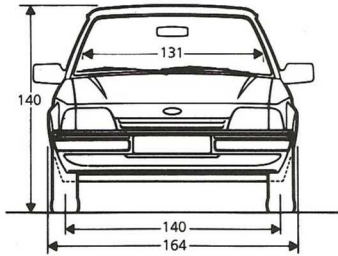
Train roulant	Traction	avant		
	Suspension avant	à roues indépendantes avec jambes de force McPherson, amortisseurs télescopiques, bras transversaux et barre anti-roulis 1.6i Ghia: amortisseurs à gaz		
	Suspension arrière	à roues indépendantes avec amortisseurs télescopiques et ressorts hélicoïdaux, bras transversaux et tirants 1.6i Ghia: amortisseurs à gaz et barre anti-roulis		
	Direction	à crémaillère, diamètre de braquage 10,5 m		
	Freinage	système assisté à deux circuits avec disques avant ventilés (pas pour Diesel) et tambours arrière. Rattrapage automatique et limiteur de pression pour les roues arrière Sur demande avec système antiblocage (1.6i CL et 1.6i Ghia)		
	Pneumatiques	1.6i CL	155 TR 13	
		1.6D	155 SR 13	
	1.6i Ghia	185/60 HR 14		
Jantes	1.6i CL	5 × 13"		
	1.6D	5 × 13"		
	1.6i Ghia	6 × 14"		
Transmission	Boîte entièrement synchronisée à 5 vitesses			
	Démultiplication	1 ^{ère}	3,15	(Diesel 3,58)
		2 ^e	1,91	
		3 ^e	1,28	
		4 ^e	0,95	
		5 ^e	0,76	
		marche arrière	3,62	
	démultiplication finale	3.82	(Diesel 3.84)	
Moteurs	1.6i Cat.	4 cylindres en ligne, arbre à cames en tête, montage transversal. Culasse en alliage léger avec chambres de combustion hémisphériques, soupapes opposées disposées en angles combinés, poussoirs hydrauliques, allumage transistorisé, ventilateur électrique, starter automatique, injection d'essence KE-Jetronic, catalyseur à 3 voies à réglage par sonde Lambda. Conforme à la norme US 83.		
	1.6 Diesel	4 cylindres en ligne, arbre à cames en tête, montage transversal, injection mécanique. Conforme à la norme US 83.		
	Cylindrée	cm ³	1.6i Cat.	1.6 Diesel
	Puissance	kW/ch	1596	1608
	à	1/min	66/90	40/54
	Couple maxi	Nm	5800	4800
	à	1/min	123	95
	Taux de compression		4600	3000
	ch fiscaux		8,5 : 1	21,5 : 1
			8,13	8,19
Performances	Accélération 0 à 100 km/h	sec	11,7	19,1
	Vitesse maxi	km/h	179	146
Consommation	OGE¹	ECE²	US 83¹	ECE²
	Trajets suburbains	90 km/h	6.3	3.9
	—	120 km/h	—	5.4
	Trajets en ville	Trajets en ville	8.9	5.5
	Consommation moyenne	Consommation moyenne	7.8	5.1
	Carburant		sans plomb 95	Diesel
	Réservoir		48	48
Autonomie théorique à consommation normale		615	941	

¹ La consommation selon normes OGE est établie sur la base des méthodes de mesure américaines. Consommation moyenne: 45 % trajets suburbains, 55 % trajets en ville.

² La consommation selon normes ECE du moteur Diesel est établie sur la base de vitesses constantes. Consommation moyenne: 50 % trajets en ville, 25 % à 90 km/h et 25 % à 120 km/h. Dans la pratique, selon le mode de conduite, la consommation varie par rapport aux normes.

Caractéristiques techniques

Poids homologués	Poids à vide	kg	1.6i Cat.	1.6 Diesel
	Charge utile	kg	930	960
	Poids total	kg	430	415
	Charge tractable	kg	1360	1375
	Charge sur toit	kg	540	475
			75	75
Dimensions (voir esquisses ci-dessous)	Coffre			
	Volume (norme VDA)			450 litres
	Longueur disponible			107 cm
	Longueur avec dossiers rabattus			165 cm
	Largeur entre les passages de roue			103 cm



2/87

FORD MOTOR COMPANY
(SWITZERLAND) SA, ZURICH
DEPARTEMENT PUBLICITE

Sous réserve de modifications
Illustrations sans garantie

FORD ORION





De série: système de freinage antibloquant!

Freiner sans blocage.



Place à volonté – et beaucoup plus encore!

Rouler grand confort.



Orion 1,6i Confort avec 60 kW/90 ch.

Epargner en souriant: 1000.– d'économies!

FORD ORION
Confort

Fr. 1000.-

– voilà la somme que vous économisez sur l'équipement de la nouvelle ORION CONFORT! Et vous accédez plus avantageusement que jamais à:

Plus de sécurité, Plus de confort, Plus de valeur,

car le freinage de l'ORION CONFORT reste sûr et stable sur route glissante – grâce au **système antiblocage** créé spécialement par Ford pour la traction avant!

Les autres éléments de sécurité: traction avant, suspension à 4 roues indépendantes, système de freinage assisté à 2 circuits et freins avant à disques ventilés, feux de route/codes à halogène, feu arrière antibrouillard, 2 rétroviseurs extérieurs réglables de l'intérieur, sécurité-enfants aux portes arrière, dégivreur de lunette arrière.

car le vaste habitacle, les 4 portes et le vrai coffre ne marquent que le début de l'agrément de l'ORION CONFORT: il continue par une radio OUC électronique avec recherche automatique et radioguidage, une antenne noyée dans la lunette arrière, des vitres teintées, des dossiers arrière individuellement repliables, des garnissages en tissu d'élite, une épaisse moquette et une pratique console médiane!

Les autres éléments du confort: dossiers réglables en continu, appuis-tête rembourrés réglables, système de chauffage et ventilation à 3 échelons, montre à quartz, volant à 2 rayons gainé de mousse, etc.

car l'équipement supplémentaire (valant Fr. 1340.-) est compris dans le prix de l'ORION CONFORT. Vous économisez donc un plein billet de 1000!

Les autres éléments de l'économie: moteur CVH de 1,6 l à injection d'essence KE-Jetronic, 66 kW/90 ch, consommation moyenne: 7,8 l/100 km, boîte à 5 vitesses.

Ford Orion Confort:
Fr. 18 750.-, tout compris.



LA SÉDUCTION DE LA TECHNIQUE.



FORD ORION

Confort