



Ford 12M

GARAGE MODERNE

Concessionnaire *Ford*

44, RUE DU DOCTEUR RAHUEL
SAINT-BRIEUC - TÉL. 33.40.15

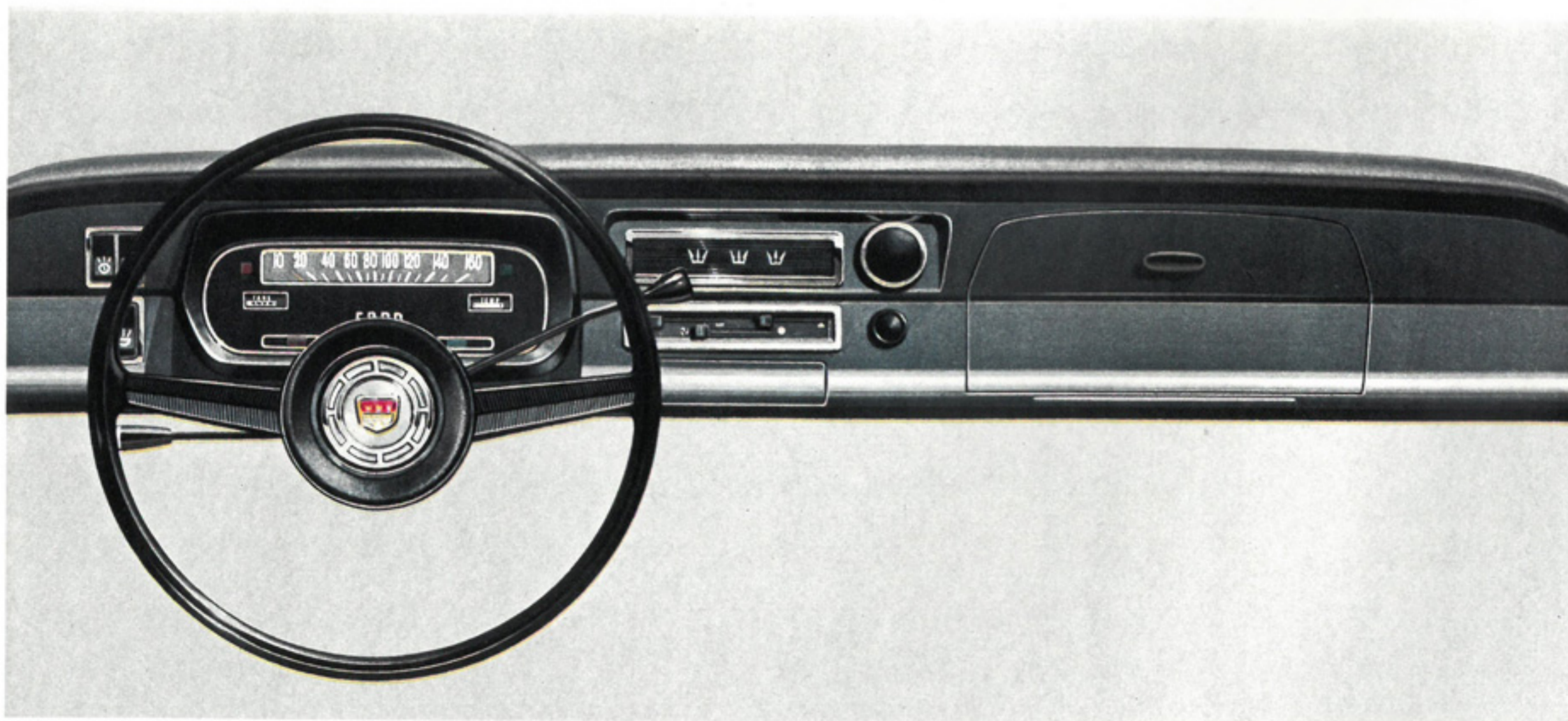


Voici la Ford 12M: peu chère, économique et offrant un réel confort pour cinq personnes

Regardez bien la Ford 12M, admirez son élégance, son style, son profil élancé. Asseyez-vous au volant, vous vous sentez immédiatement chez vous. Démarrez et vous apprécierez sa grande sécurité. Tout, dans la 12M, a été prévu et étudié pour vous procurer le confort, l'aisance maximum de conduite. Bien que la 12M ait des millions de kilomètres de mises au point et d'essais derrière elle, bien qu'elle ait donné toute satisfaction à des milliers de conducteurs, nous l'avons encore améliorée. La dernière Ford 12M est ultra-

moderne dans tous ses détails et équipée complètement pour vous donner confiance et sécurité dans la circulation intense et trépidante d'aujourd'hui. Vous aimerez connaître la Ford 12M. Elle offre des caractéristiques hors ligne à prix extrêmement bas. La traction-avant élimine le tunnel de transmission, d'où plancher plat et place accrue pour le confort, la relaxation et l'agrément. Sous le capot vous avez un moteur V4, soit de 1,2 l de cylindrée (57 CV*) soit de 1,3 l avec 63 ou 65 CV. Ils présentent tous les avantages bien con-

nus des moteurs Ford en V: économie, sûreté de fonctionnement, robustesse, souplesse, nervosité et longue vie. La sécurité a joué un grand rôle dans l'étude de la 12M. Un large empattement et une suspension avant très efficace (ressorts longs McPherson) garantissent une tenue de route et des prises de virages parfaites. Un système de freinage à double circuit et des freins à disque à l'avant permettent un freinage sûr et efficace. Un soin tout particulier a été apporté à la sécurité intérieure également.



* Les puissances indiquées dans ce catalogue sont conformes aux normes SAE.



Les raisons des qualités de stabilité, d'espace intérieur et de sécurité de la 12M

Vous pouvez déjà juger de l'extraordinaire tenue de route de la 12M en voyant cette voie large. L'espacement des roues combiné avec l'ensemble moteur/transmission à l'avant constitue le système idéal donnant une traction et une stabilité excellentes aux moments où celles-ci comptent le plus: forts vents latéraux, routes déformées, virages serrés ou inattendus.

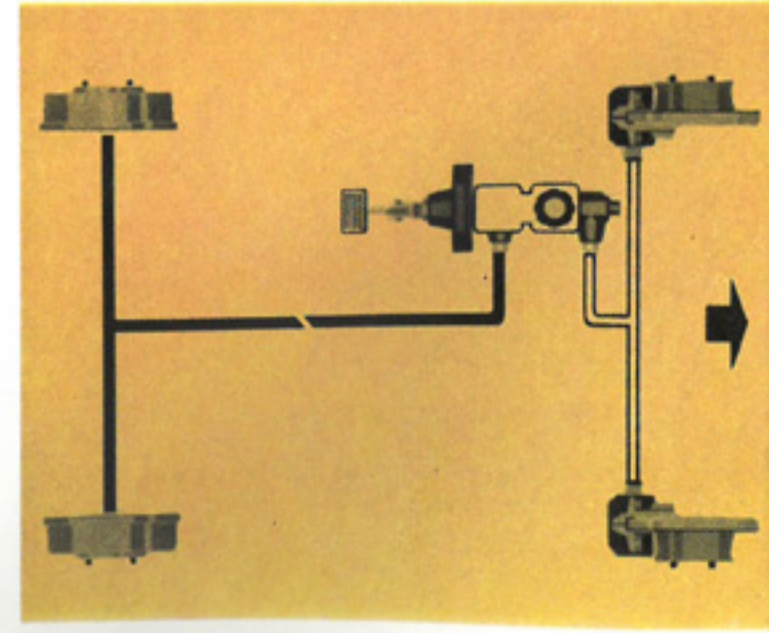
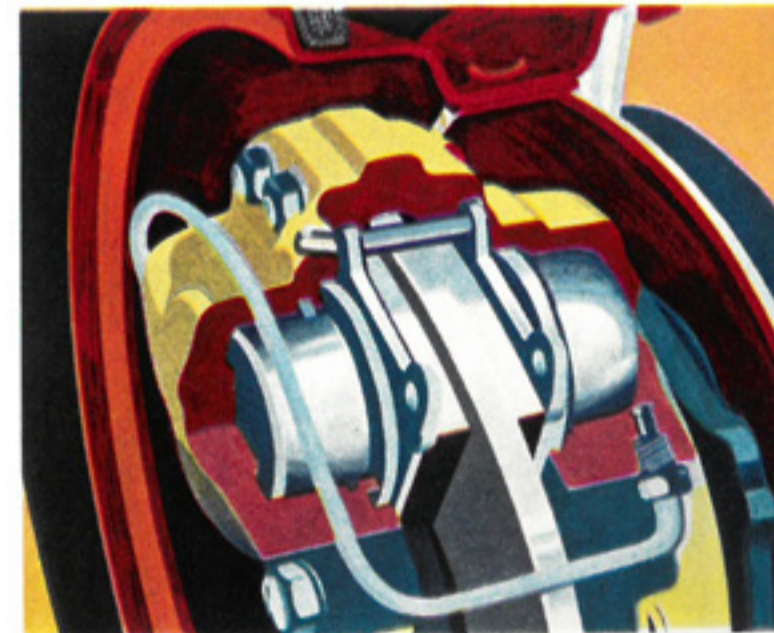
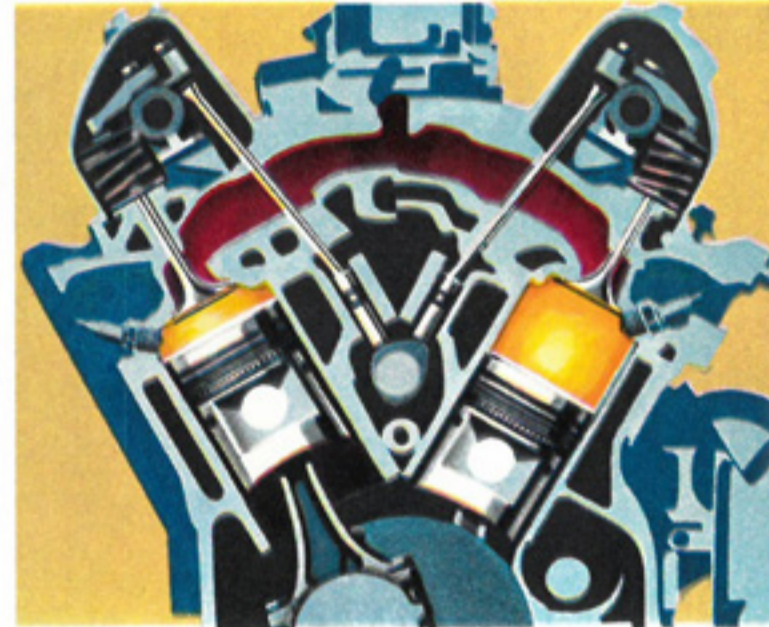
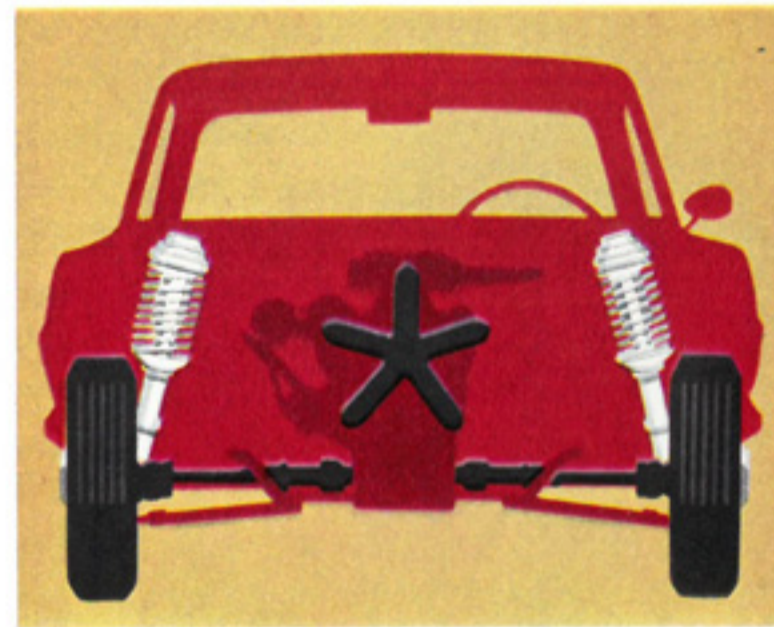
Tout comme les grands modèles Ford, la 12M est équipée à l'avant de la sus-

pension McPherson à ressorts longs qui contrôle les roues d'une façon ferme et précise. Vous serez étonné de la nervosité et de la puissance de la 12M; vous pouvez choisir parmi 3 moteurs: 1,2 l de cylindrée avec 57 CV, ou bien 1,3 l avec 63 CV et aussi la version 65 CV qui a un taux de compression un peu plus élevé et des performances encore meilleures. Pour l'aisance des manœuvres rien n'égale la 12M: rayon de braquage de 5,4 m!

Comme vous pouvez le voir, nombre d'éléments outre le moteur se trouvent sous le capot de la 12M: par exemple le système de transmission tout entier. C'est la raison de sa stabilité et de sa tenue de route ainsi que de son grand espace intérieur. En effet sans arbre de transmission, pas de tunnel de transmission donc un plancher plat pour les 5 occupants qui peuvent étendre leurs

jambes à leur aise. La 12M est large, aussi, et a un grand empattement: ainsi les épaules et les reins disposent d'une place inhabituelle.

Autres avantages: la distribution de la charge est bonne; le moteur est sur l'essieu avant, les passagers au milieu et les bagages sur l'essieu arrière. De plus, grâce à la traction-avant, le coffre est spacieux et acceptera aisément tous



les bagages des passagers partant en vacances: 565 dm³ pour être très précis. Correspondant à sa forte puissance et à ses performances, la 12M est équipée d'un système de freinage excellent: tambours de fort diamètre sur les roues arrière, freins à disque sur les roues avant (voir illustration ci-dessous). Les grands freins à disque, à auto-réglage sont bien protégés et résistent à l'é-

chauffement même après utilisation intensive. Vous êtes toujours calme et confiant quelle que soit la situation. Deux sécurités valent mieux qu'une; le système comporte deux circuits indépendants (voir ci-dessous) qui assurent un freinage correct même dans le cas improbable de détérioration ou de défaillance de l'un d'eux. C'est un autre exemple de la sécurité de la Ford 12M.



La 12M est compacte, mais vous ne voyagerez pas les genoux sous le menton. C'est une voiture spacieuse pour vous, vos quatre passagers et tous les bagages.

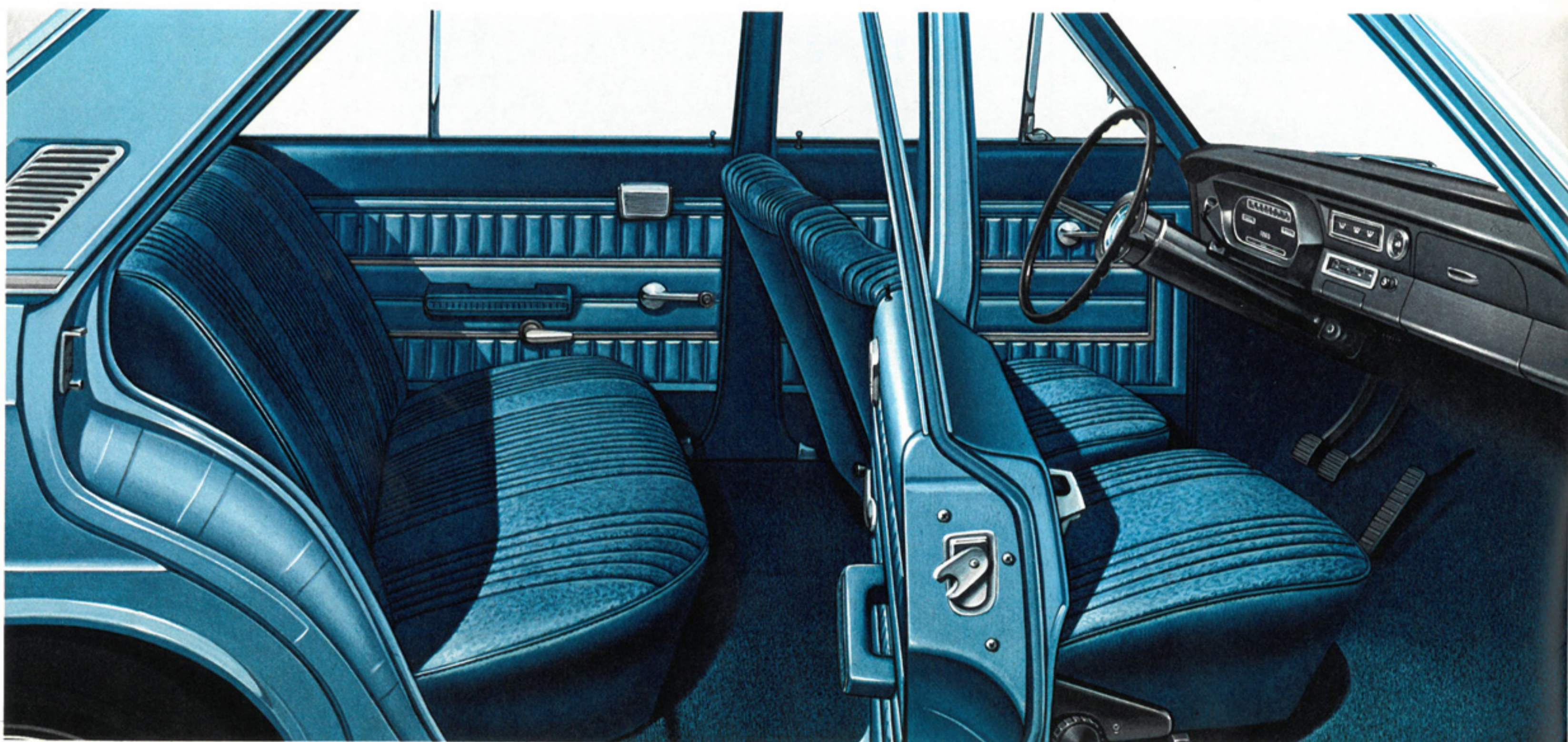


La 12M vous offre beaucoup de place. De la place pour vous, votre passager à l'avant, vos passagers à l'arrière, de la place pour étendre les jambes dans un confort absolu. De la place pour la tête, les épaules, le dos... et les bagages. Il est stupéfiant de voir ce que cinq personnes peuvent accumuler avant et pendant un long voyage de vacances, mais la 12M accepte tout cela aisément grâce à son coffre de 565 dm³.

La raison de toute cette place? La traction-avant qui supprime l'arbre de transmission et le grand empattement qui

empêche les ailes d'empiéter sur l'espace vital des passagers. La distance (2,53 m) entre les roues avant et arrière donne la possibilité d'avoir des portes réellement larges.

La place signifie confort. Bien d'autres choses également: sièges avant séparés et à dossiers réglables; chauffage facilement réglable, ventilation «Flow-Away» sans courant d'air. L'élégante 12M TS, en berline 2 ou 4 portes comporte encore: moquette complète, enjoliveurs supplémentaires, allume-cigares, pare-chocs avec butoirs, etc. ...





Le Coupé Ford 12M: fougueux et brillant, super-confortable — et tout aussi spacieux que la berline.

Que pensez-vous des lignes racées de ce coupé? A l'intérieur vous trouvez une sellerie et un équipement complet étudiés pour être agréables, dont bien des éléments pourraient être considérés comme des suppléments. Du point de vue habitabilité, il est aussi spacieux que la berline. Bien que son toit élégant s'abaisse doucement à l'arrière, il y a encore un espace confortable pour 5 personnes. Le coffre est toujours de belle taille: 565 dm³. Ouvrez la porte et asseyez-vous. Jetez — en connaisseur — un coup d'oeil au style et aux garnitures. Vous avez déjà remarqué le confort des sièges: leur galbe et leur capitonnage

sont d'un haut standing. L'élégante moquette extrêmement résistante, épaisse et douce, recouvre tout le plancher. La vaste gamme d'équipements standard comporte aussi une montre électrique, un allume-cigares, des enjoliveurs de roues, des pare-chocs avec butoirs de caoutchouc. Les jours d'été, les vitres ouvrant à l'arrière sont un bienfait pour le conducteur et les passagers. Conduisez un coupé Ford 12M aussitôt que vous le pourrez. Vous verrez qu'il répond à tous vos besoins de confort, de standing, et quelle facilité de manœuvres! Le moteur V4 économique de 1,3 litre de cylindrée (63 CV) donne nervosité et puissance.



**Le dernier et le plus apte à «tous usages» de la gamme des Ford 12M:
le Break Ford 12M. Compagnon parfait pour le travail et les loisirs.**



Le Break Ford 12M est à la fois un véhicule utilitaire d'une grande élégance, et une berline offrant la charge utile d'une camionnette. Il est robuste, sûr et infatigable. Pour le travail son «universalité» vous donne tous les avantages; pour les livraisons à arrêts fréquents, sa vivacité et sa maniabilité vous procurent des gains de temps et d'argent appréciables.

Pour les longs trajets, c'est encore la voiture idéale: le break est aussi confortable et facile à conduire qu'une berline.

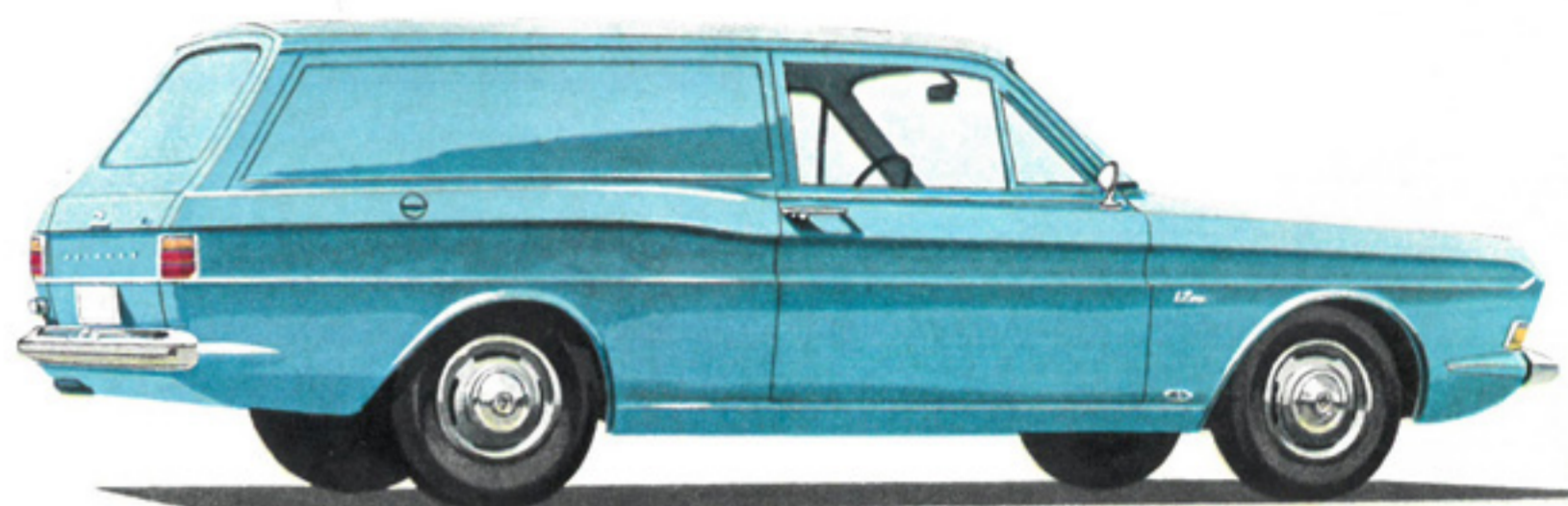
Le chargement et le déchargement sont rapides et faciles grâce à son très grand hayon, son arrière surbaissé et son plancher plat. Quant au volume de chargement disponible, c'est là que le

Break 12M prend toute son importance. Avec le siège arrière en place, il y a suffisamment de place confortable pour cinq personnes de forte constitution et leurs bagages, même pour un long voyage.

Si votre travail exige le transport de charges volumineuses ou pesantes le 12M a été construit pour vous! D'une

main vous pouvez déposer le siège arrière et disposer d'un volume de chargement de 1.700 dm³.

On ne peut trouver mieux. En plus de la perfection mécanique et des caractéristiques de «première classe» de tous les modèles 12M, le break possède leur remarquable sobriété: tout juste 7,8 litres aux 100 km.

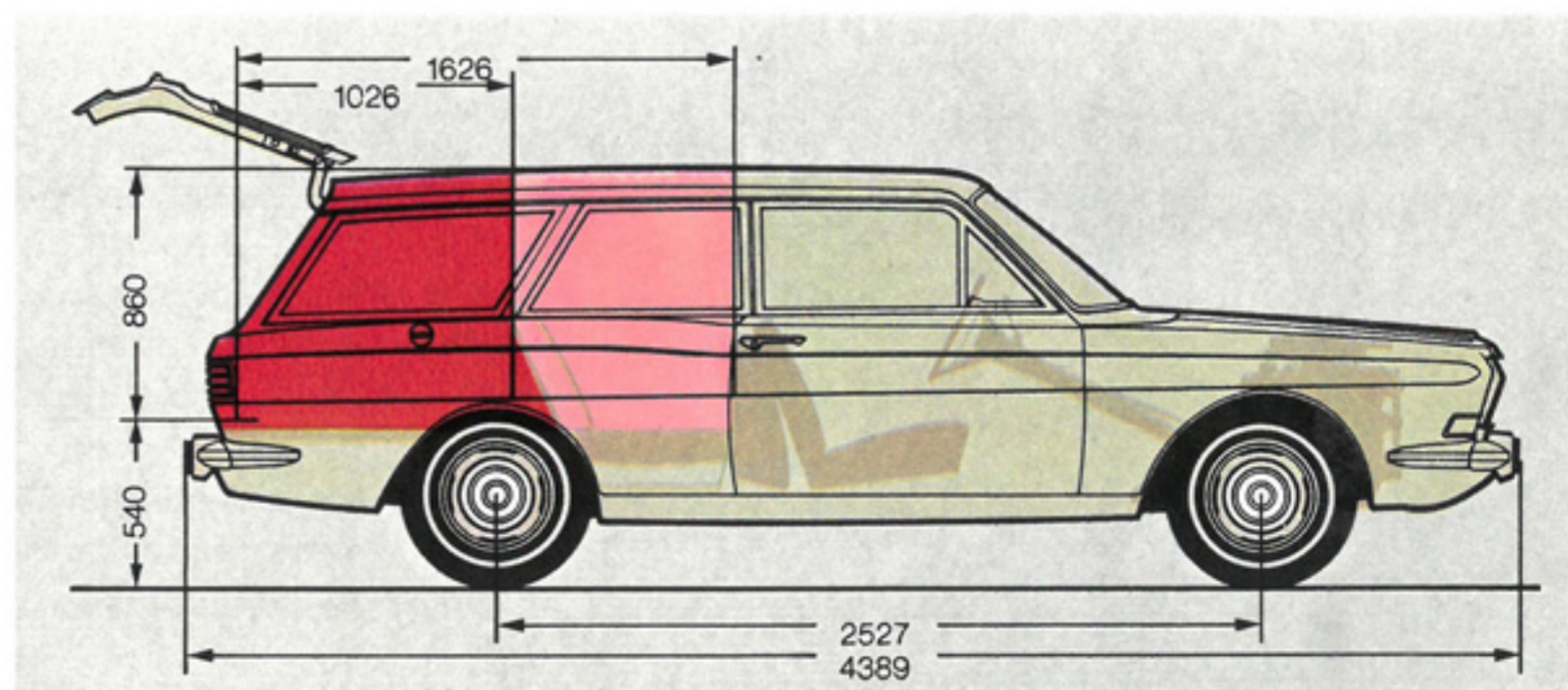
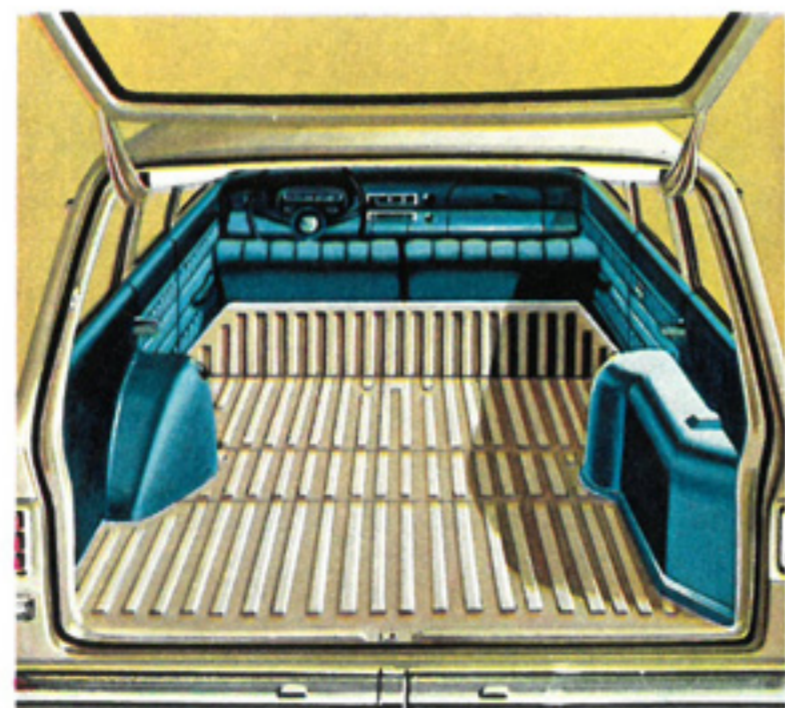
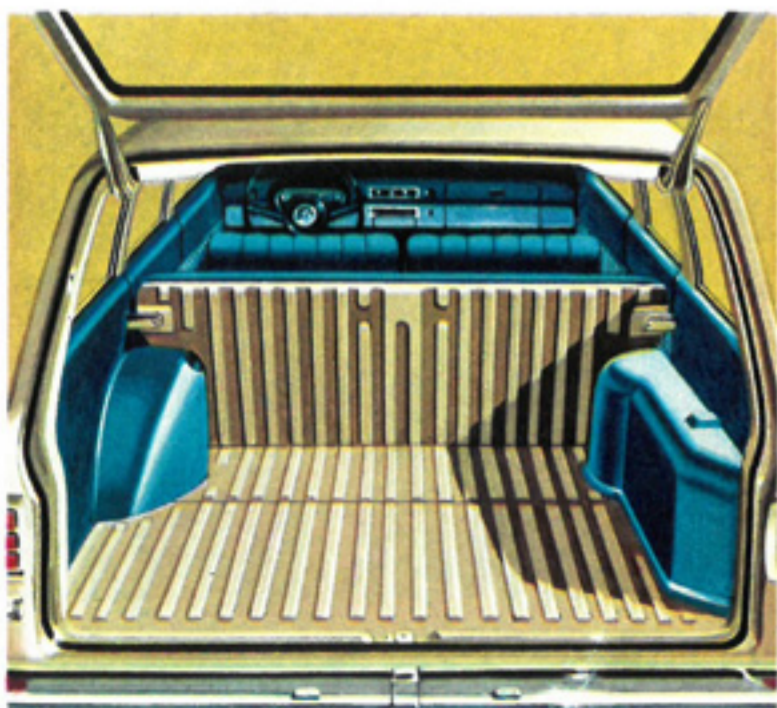


Si votre travail implique le transport de marchandises fragiles ou périssables, ou si vous avez besoin d'un véhicule parfaitement clos, la fourgonnette 12M

est ce qu'il vous faut. Il présente les mêmes avantages que les autres modèles 12M, et est aussi disponible avec le moteur de 1,2 l ou celui de 1,3 l.

Examinez le volume de chargement du Break Ford 12M: avec le siège arrière rabattu il n'est pas inférieur à 1,7 m³ (1 m³ avec le siège arrière en position normale). La hauteur de chargement

(86 cm) peut être utilisée intégralement du plancher au plafond; la traction-avant et le moteur à l'avant assurent une distribution correcte de la charge. Le plancher est long, bas et plat.



Dans la 12M nous avons fait tout notre possible pour vous assurer une conduite plus sûre que jamais.

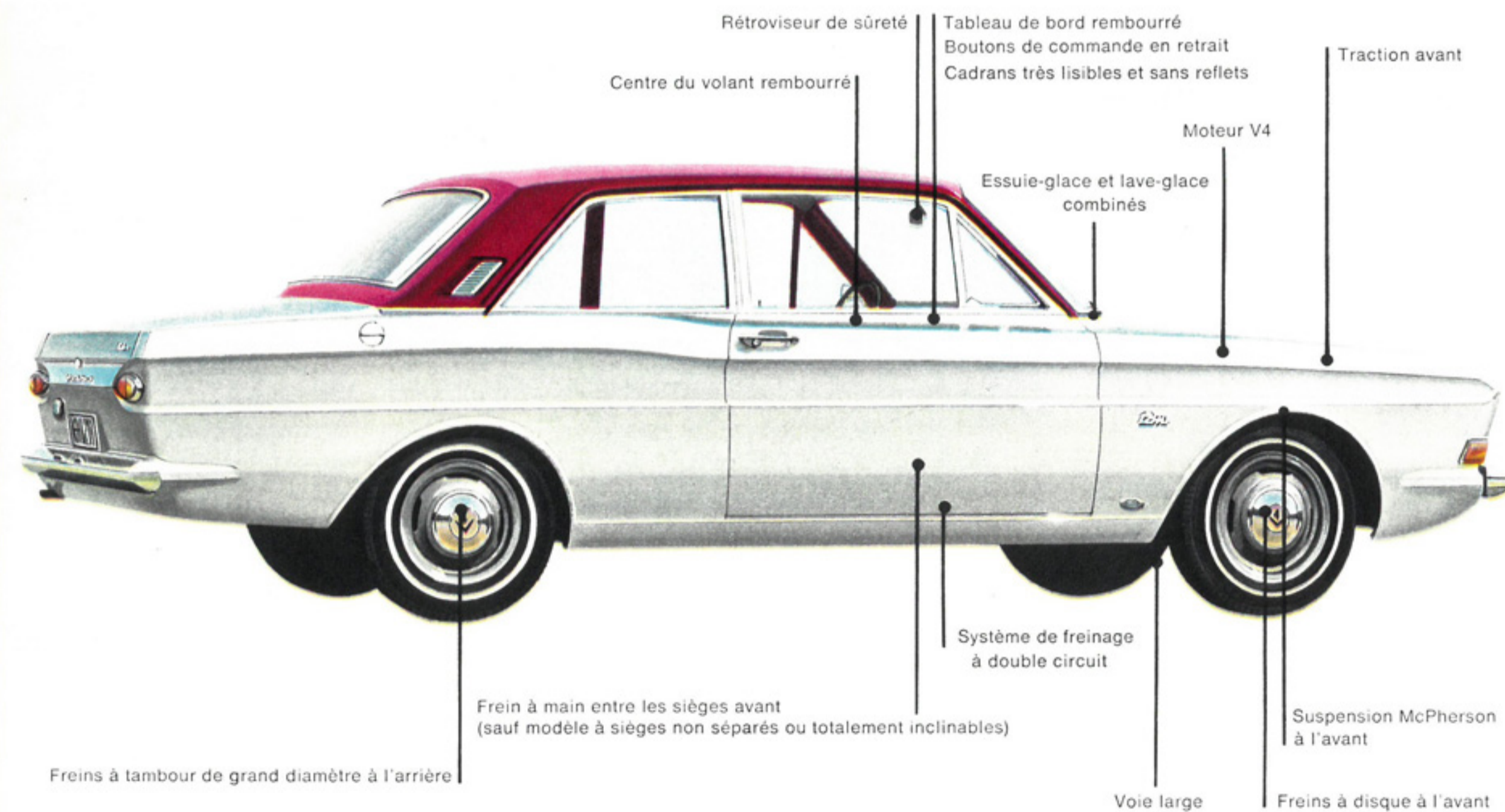
Dans les embarras et les difficultés de la circulation en ville, ou sur les autoroutes rapides, la conduite vous place devant des situations et des circonstances qui sont de nouvelles épreuves pour votre rapidité d'esprit et de réaction. Dans de telles conditions tout ce que nous pouvons faire pour augmenter votre confiance et rendre votre conduite plus sûre, vous est d'un grand secours. En conduisant une Ford 12M, vous apprécierez le haut point auquel nous sommes arrivés pour vous donner une sécurité réelle, tant à l'intérieur qu'à

l'extérieur. La Ford 12M a une traction avant, une voie large, une suspension avant McPherson, et un moteur V4 souple, avec une réserve de puissance toujours disponible pour doubler en sécurité. La puissance de freinage est d'une importance vitale: les freins de la 12M sont puissants et très efficaces.

A l'intérieur, la sécurité a joué également un rôle important dans l'étude de la 12M. Par exemple le verrouillage spécial des fauteuils avant: les sièges ne peuvent être projetés sur l'avant en cas d'arrêt brusque, mais le verrouillage

est simple et rapide à actionner pour accéder aux sièges arrière; les points d'attache des ceintures de sécurité avant et arrière sont incorporés. Tout ce qui pouvait être rembourré l'a été: le centre du volant, le tableau de bord, les pare-soleil; tout est bien disposé et à portée de la main pour rendre votre conduite plus facile et plus «relax».

Depuis les éléments fondamentaux et fonctionnels jusqu'aux moindres détails tout, dans la 12M, a été prévu avec un seul souci en tête: votre sécurité. Autres facteurs de sécurité de la 12M:



Un résumé de la longue liste d'équipements en option disponibles pour les modèles 12M

Désirez-vous mettre votre cachet personnel sur votre nouvelle Ford 12M il vous suffit de consulter l'intéressante liste d'accessoires que nous vous proposons. Elle représente une agréable variété d'articles particulièrement aptes à rehausser l'allure, la sécurité et le confort de votre Ford 12M et aussi pour augmenter votre plaisir de conduire. Et tous les modèles en sont largement pourvus: Ford 12M, 12M 1300, 12M 1300S et la nouvelle berline 12M TS. Parmi eux: un tapis de sol «paroi à paroi» de couleurs attrayantes et résis-

tant à l'usure, une excellente finition de peinture métallisée; des enjoliveurs de roues, des sièges avant séparés, confortables et rabattables, avec des dossiers réglables.

Tout ces agencements agréables et de qualité peuvent être demandés séparément mais de plus nous avons prévu deux lots complets d'accessoires très intéressants, soigneusement sélectionnés, et disponibles à des prix très étudiés.

Avec le «Lot d'Accessoires» la spécification standard est étendue par l'ad-

jonction d'enjoliveurs de roues, de lave-glace/essuie-glace combinés, de pare-chocs avec butoirs de caoutchouc etc . . .

Le «Lot de Luxe» comporte une sélection supplémentaire s'étendant au rembourrage «qualité supérieure» des sièges, un miroir derrière le pare-soleil du passager avant, pour Madame, une montre électrique qui s'harmonise bien avec les autres instruments.

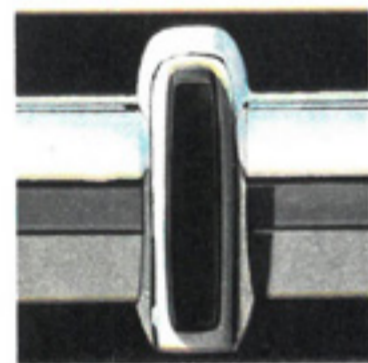
Naturellement, vous pouvez commander l'«Accessoires» et le «De Luxe» si vous le désirez.

Mais ce n'est pas tout: vous pouvez aussi choisir des sièges-couchettes totalement inclinables, un toit ouvrant (tous les avantages de l'air frais et du soleil sans les inconvénients d'une décapotable) et un transistor incorporé permettant une réception excellente avec une antenne télescopique.

Votre concessionnaire Ford se fera un plaisir de pouvoir vous donner tous les détails sur tous les accessoires qui sont disponibles. Les choisir est un plaisir lors de l'achat d'une voiture neuve; ne vous le refusez surtout pas.



Enjoliveurs de roues



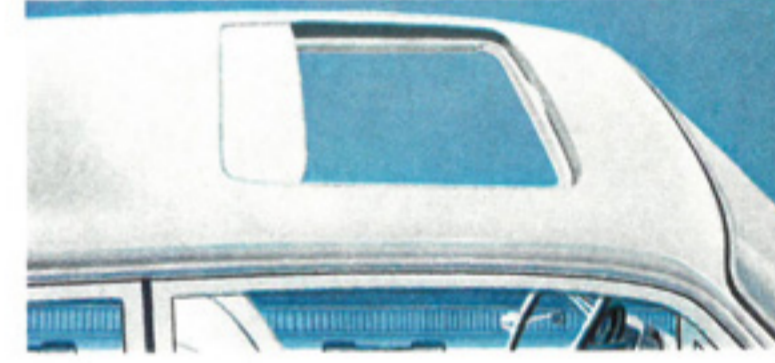
Pare-chocs, butoirs caoutchouc



Radio à transistors



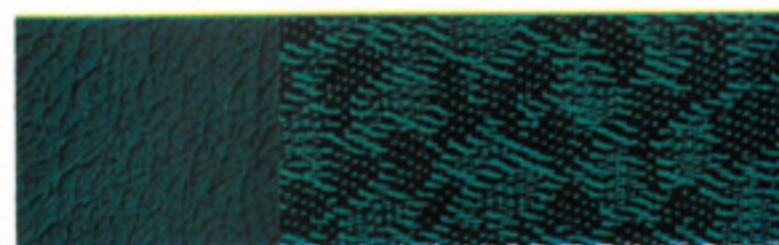
Fenêtres arrière ouvrantes



Toit ouvrant



Garniture tissu/vinyl, standard



Garniture tissu/vinyl «De Luxe»



Tout vinyl avec supplément modique

Lot d'Accessoires

Allume-cigares
Enjoliveurs de roue
Pare-chocs avec butoirs de caoutchouc
Essuie-glace/lave-glace combinés
Cendrier supplémentaire à l'arrière
Phare de recul

Lot De Luxe

Garniture de qualité supérieure
Tapis de sol «paroi à paroi»
Ligne «De Luxe» pour les sièges
Enjoliveurs de vitres
Miroir derrière le pare-soleil passager avant

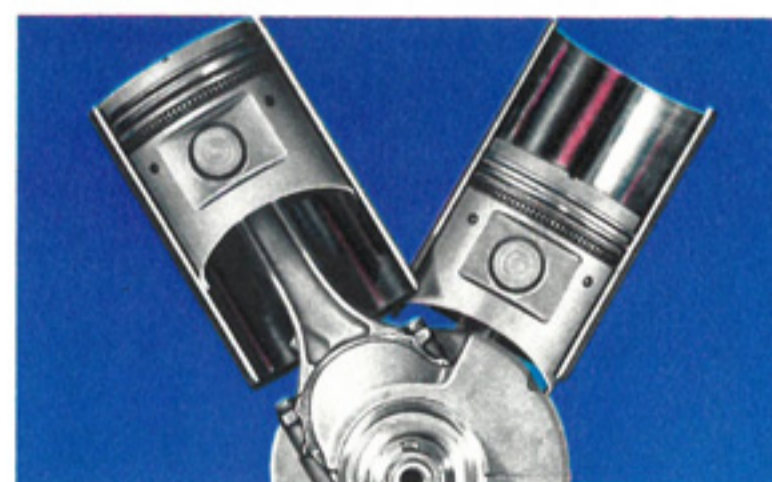
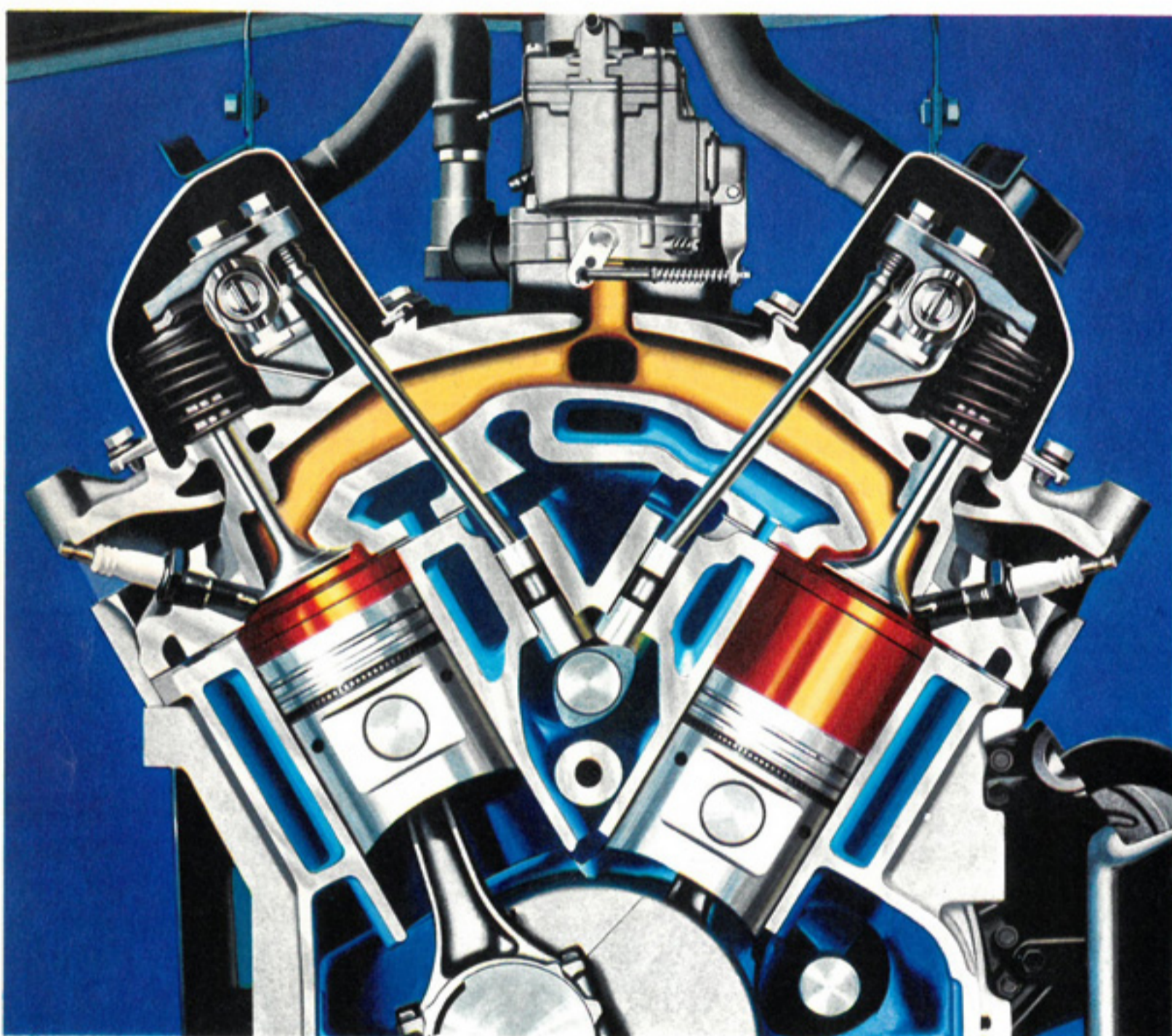
Tapis de caoutchouc et dos du siège en caoutchouc (break seulement)
Panneaux latéraux de garniture à l'arrière (break seulement)
Fenêtres arrière ouvrantes (2 portes seulement)
Montre électrique.

En Option

Sièges totalement inclinables (exclusivement avec le Lot De Luxe)
Appuie-dos spéciaux (conducteur et passager avant)
Garniture «tout vinyl»
Siège passager avant réglable (standard sur le coupé)

Enjoliveurs de roues (standard sur le coupé et la 12M TS)
Pare-chocs avec butoirs de caoutchouc (standard sur le coupé)
Banquette (sauf sur le coupé)
Peinture deux tons
Toit ouvrant (sauf sur la fourgonnette et le break)
Pare-brise laminé
Pneus flancs blancs
Radio à transistors avec antenne à l'avant du toit.

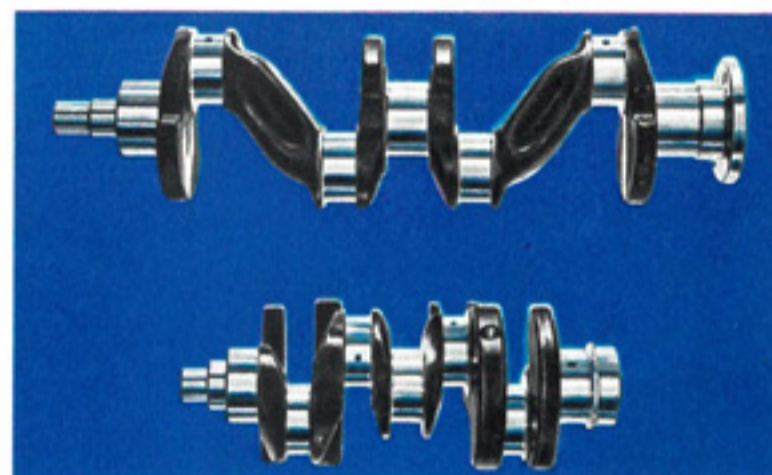
Puissance, nervosité, sobriété



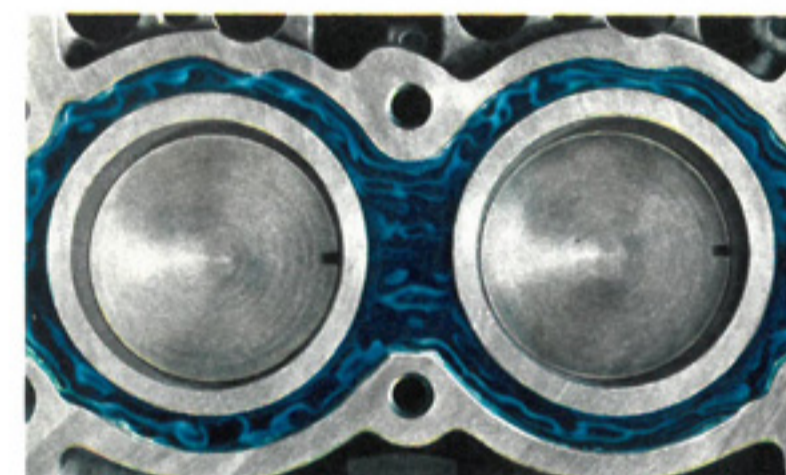
Moteur en V, 1er avantage: **faible course**. La course étant faible, l'usure est réduite. La puissance est délivrée aux roues au lieu d'être dissipée par friction.



Moteur en V, 2ème avantage: **circuit court d'alimentation en essence**. Le carburateur est entre les cylindres. D'où efficacité maximum.



Moteur en V, 3ème avantage: **vilebrequin très court**. — Le vilebrequin le plus court (celui d'un moteur en V) est plus rigide, d'où plus faible usure des paliers.



Moteur en V, 4ème avantage: **refroidissement par liquide**. Celui-ci environne virtuellement les parois du cylindre: pas de «points chauds», rendement maximum.

Vous pouvez choisir parmi trois moteurs en V Ford: celui de 1,2 litre avec 57 CV, ou 1,3 litre avec 63 CV ou bien avec une version 65 CV dont le taux de compression est plus élevé. Tous trois offrent les avantages qui font la renommée des moteurs Ford en V: puissance, nervosité, endurance et durée de vie, faible consommation alliée à de fortes vitesses de pointe et de croisière. La faible consommation est remarquable: 7,8 litres d'essence ordinaire aux 100 km. Les vidanges et révisions se font tous les 10.000 km. Le moteur répond à la

moins sollicitation dans toute la gamme des vitesses et il y a toujours une réserve d'accélération dans les zones critiques, ce qui est très important pour la sécurité des dépassements.

Les Ford se dévalent peu à la revente, du fait de la robustesse de leur moteur et de la conservation impeccable de leur carrosserie. A la base de cette conservation se trouvent, d'une part, l'électroprotection de Ford, qui est un procédé protecteur remarquable contre la corrosion et, le soin méticuleux apporté à tous les chromes et aux châssis.

12M 1300

de 0 à 50 km/h en 6,1 secondes

de 0 à 80 km/h en 13,7 secondes

de 0 à 100 km/h en 23,0 secondes.

10 20 40 60 80 100 120 140 160

Des réserves de puissance à votre disposition — pour grandes vitesses et dépassements

GARAGE MODERNE

Concessionnaire 

44, RUE DU DOCTEUR RAUFEL
SAINT-BRIEUC - TÉL. 33.40.15

