

FORD MONDEO



Allons plus loin

Allons plus loin

Comme pour vous, l'objectif de Ford est de toujours avoir une longueur d'avance.

2-11

Ford kinetic Design

Si nos véhicules arborent un style plus excitant que jamais, c'est grâce à la conception cinétique de Ford avec des lignes ambitieuses et dynamiques qui respirent l'énergie en mouvement.

12-15

Qualité

La conception et la construction de nos véhicules répondent à un double impératif : que votre Ford vous offre pendant de nombreuses années le même niveau de satisfaction et le même agrément de conduite qu'au premier jour.



16-17

Écologie

Avec la technologie avancée Ford ECOnetic, nous mettons tout en œuvre pour créer des véhicules dont la consommation de carburant est optimisée, les émissions de CO₂ réduites, et le coût total de propriété minimisé.



18-19

Sécurité

Le système de protection intelligent IPS (Intelligent Protection System) de Ford intègre une technologie sophistiquée conçue pour prévenir les accidents et pour vous protéger en cas de collision.



20-21

Intelligence

Des voitures qui se garent seules, des essuie-glaces qui savent quand il pleut : ce n'est qu'un petit aperçu des solutions intelligentes de Ford pour vous simplifier la vie.



22-29

Choisissez votre Ford Mondeo

- Ambiente
- Carving
- Titanium
- Titanium S

30-31

Versions d'équipement

32-41

Ajoutez ces options supplémentaires

- Ford Individual
- De la musique pour vos oreilles
- Jantes
- Choisissez plus d'options

42-51

Definissez votre Ford Mondeo

52-54

Teintes et garnissages

55

Rendre la vie facile



**Les risques calculés, ça me connaît.
Et les résultats parlent d'eux-mêmes.**

Ford Mondeo Titanium 5 portes en peinture métallisée Lunar Sky (équipement en option) équipée de jantes en alliage 18" à branches en Y (équipement en option et accessoire). Les feux diurnes à diodes (LED), les vitres latérales avec moulures chromées ainsi que les rétroviseurs extérieurs avec clignotant intégré font tous partie de l'équipement de série.



**Je connais mes limites.
Mais de temps en temps, je dois également les ressentir.**

Ford Mondeo Titanium en peinture métallisée Panther Black (équipement en option) équipée de jantes en alliage 18" à 5 branches en Y (équipement en option et accessoire) et de sièges en cuir Windsor de haute qualité en Cognac (équipement en option). Ford Mondeo Titanium S en peinture métallisée Electric White (équipement en option), équipée de rails de toit chromés et de jantes en alliage 18" à 5 branches (équipement en option et accessoire).



La plus belle chose après une ascension toute fraîche d'un
sommets est la conscience que la montagne
suivante vous attend déjà.

Ford Mondeo Titanium Station Wagon en peinture métallisée Lunar Sky (équipement en option) équipée de rails de toit chromés et de jantes en alliage 18" à 5 branches en Y (équipement en option et accessoire) et d'un moteur 2.0 EcoBoost (240 ch) doté de la boîte de vitesses Ford PowerShift. Les vitres latérales avec moulures chromées, les feux de freins LED et l'antenne radio dissimulée font partie de l'équipement de série.



**Avec l'équipement adapté,
on garde toujours ses poursuivants à distance**

Ford Mondeo Titanium S en peinture métallisée Electric White (équipement en option) équipée de jantes en alliage 19" à 5 branches en Y (équipement en option et accessoire) et du moteur 2.2 Duratorq TDCI (200 ch). La carrosserie de style sportif (seuils latéraux, jupe avant ainsi que jupe arrière avec diffuseur intégré) fait partie de l'équipement de série.



On sait apprécier certains avantages seulement
à partir d'un certain âge

Remarque : La marque et les logos Bluetooth® sont la propriété de Bluetooth SIG, Inc. et l'utilisation de ces marques par la Ford Motor Company Limited et ses filiales a fait l'objet d'une licence. Les autres marques appartiennent à leurs propriétaires respectifs.

Remarque : L'utilisation au volant d'un téléphone mobile sans dispositif mains libres constitue une infraction au code de la route.

Ford Mondeo Titanium équipée de garnissages de sièges cuir Windsor de haute qualité en Medium Light Stone (équipement en option), du système de navigation SD PLUS avec écran couleur tactile 7" (équipement en option) et de la technologie Bluetooth® avec système de commande vocale et interface USB (équipement en option) pour votre iPod®.



Garnissages de sièges en cuir Windsor

Les garnissages de sièges en cuir Windsor de la Ford Mondeo exhalent constamment un souffle d'exclusivité. (Équipement en option sur Titanium)

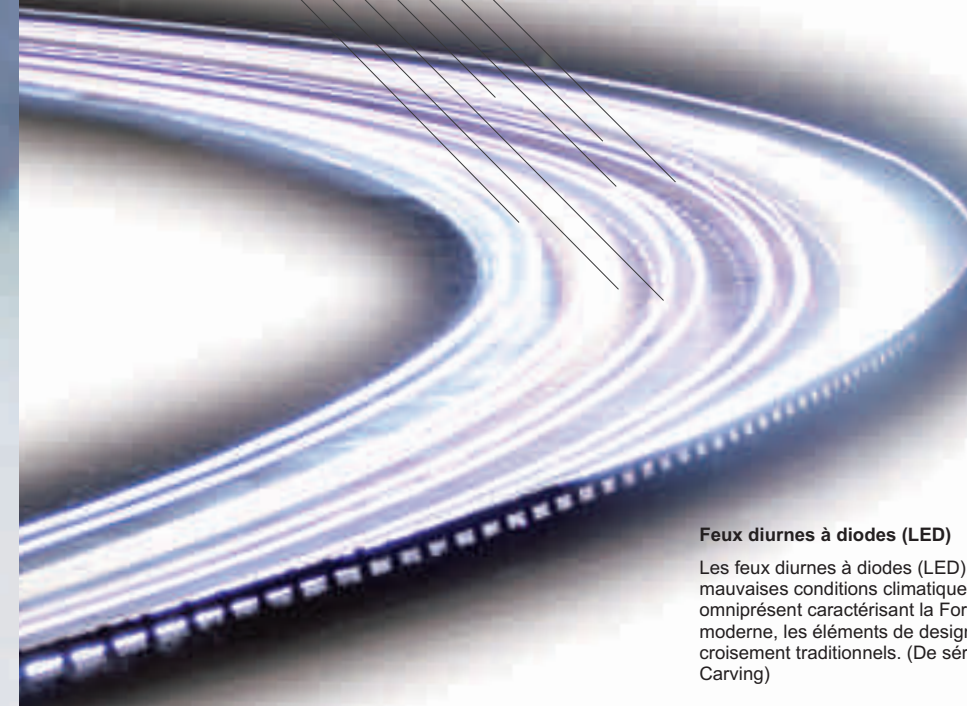
La Ford Mondeo a été testée dans des conditions allant bien au-delà des exigences dans le cadre du fonctionnement quotidien. Les tortures auxquelles nos véhicules d'essai ont été soumis sont par exemple l'ouverture et la fermeture des portes 84 000 fois, ainsi que la pulvérisation de brouillard salin corrosif sur les pièces de carrosserie. Chaque Mondeo quittant les ateliers de fabrication est en mesure de résister à ces sollicitations – et à de nombreuses autres.

Qualité éprouvée

**Essais intransigeants**

Au cours de son développement, nous avons fait rouler la Ford Mondeo sur une course d'essai correspondant à environ 46 tours de la Terre. Nous avons ainsi pu la soumettre aux conditions climatiques les plus extrêmes existant sur Terre, à des températures de -40 à +80 °C et nous l'avons retestée sans cesse. Vous pouvez compter sur cette voiture jusque dans ses moindres détails.

4514 km
17 202 km
48 381 km
93 622 km
137 978 km
178 334 km
230 219 km

**Feux diurnes à diodes (LED)**

Les feux diurnes à diodes (LED) assurent une meilleure visibilité, en particulier dans de mauvaises conditions climatiques, et constituent un exemple typique de l'amour du détail omniprésent caractérisant la Ford Mondeo. En outre, grâce à la technologie à diodes la plus moderne, les éléments de design stylés consomment moins d'énergie que les feux de croisement traditionnels. (De série sur Titanium et Titanium S, équipement en option sur Carving)

Par monts et par vaux

La Ford Mondeo a également fait ses preuves sur la piste d'essai Ford à Lommel. Les états des routes les plus existants en Europe y ont été simulés.

Console centrale en finition noir satiné

Pureté de l'aspect, de l'haptique et des fonctions. (Équipement de série)

Vitres latérales avec moulures chromées

(de série sur Titanium et Titanium S)





Plus d'efficacité

En plus de nos excellents moteurs turbo diesel, une nouvelle génération de moteurs à essence EcoBoost extrêmement rentables dotés d'une suralimentation par turbocompresseur est désormais disponible : elle allie puissance accrue, plage de régime plus large, émissions moindres et consommation réduite. Le modèle phare de cette gamme est le moteur 2.0 l EcoBoost. Il produit jusqu'à 240 ch et convainc par une consommation de carburant de seulement 7,7 litres aux 100 kilomètres.



Des moteurs plus rentables et plus puissants, le châssis adaptatif et la boîte de vitesses Ford PowerShift disponibles sur demande de la Ford Mondeo ne laissent désormais aucun souhait insatisfait.

Contrôle absolu

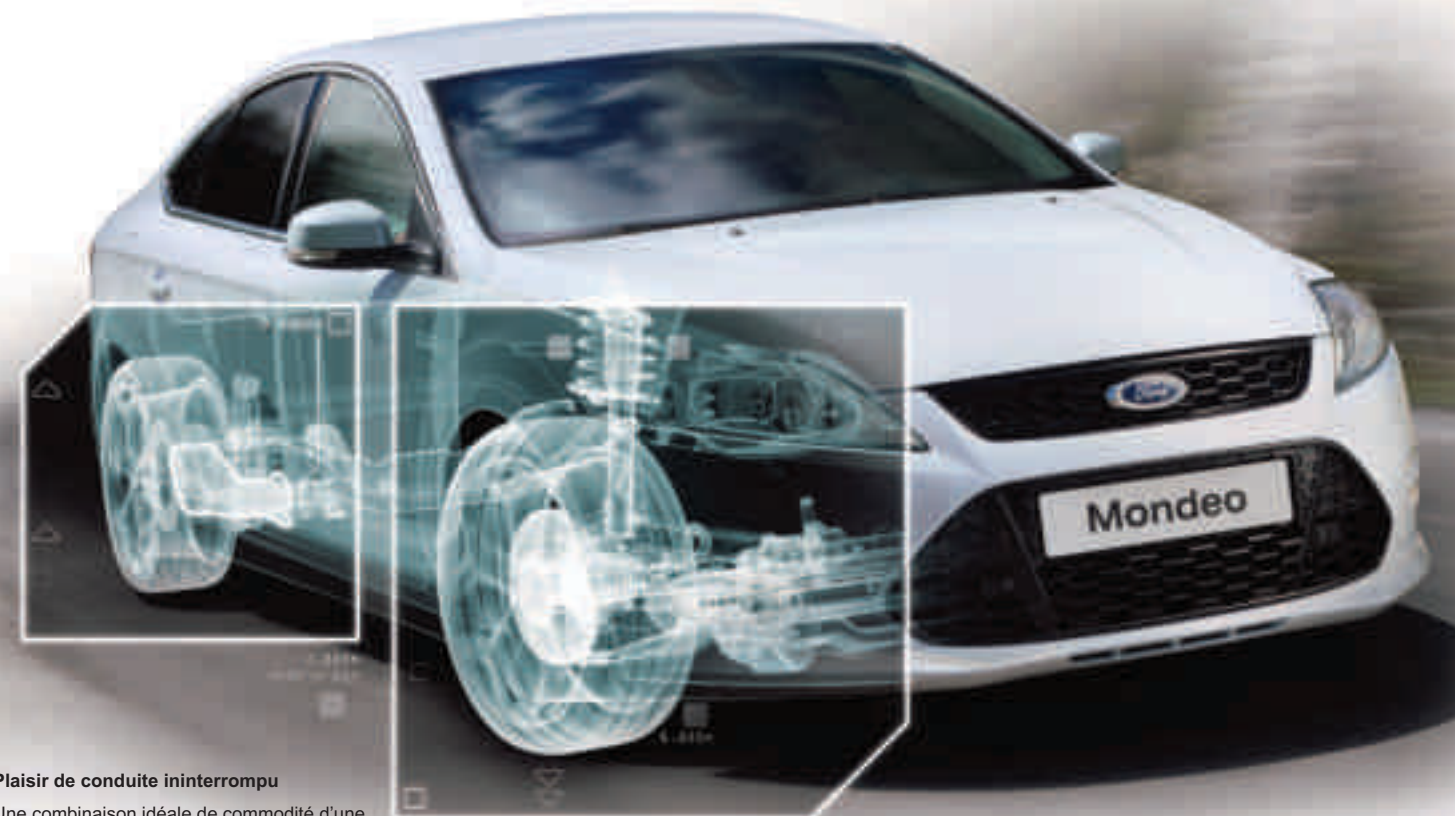


Suspension arrière à barres de torsion

Les deux roues de cette suspension arrière moderne peuvent se déplacer vers le haut et le bas indépendamment l'une de l'autre en cas de route accidentée. Le résultat : davantage de confort de conduite et une tenue de route plus précise.

Réglage du châssis commutable

Le châssis peut être adapté sur demande à un style sportif, normal ou confortable. Chaque amortisseur est ajusté cinq fois par seconde. Le résultat : un confort des passagers maximal pour une parfaite tenue de route, ainsi que des améliorations nettement visibles en matière de comportement routier et de stabilité. (Équipement en option)



Plaisir de conduite ininterrompu

Une combinaison idéale de commodité d'une boîte automatique, de raffinement et de performances, que l'on associe d'habitude à une boîte manuelle. Cette boîte de vitesses automatique intelligente à 6 rapports Ford PowerShift choisit le meilleur rapport au moment idéal. Le résultat : changement de rapport ultrarapide sans rupture de couple. Par rapport aux boîtes de vitesses automatiques classiques, cette boîte à double embrayage réduit la consommation de carburant. Ainsi, le moteur 2.0 Duratorq TDCi (163 ch) consomme seulement 5,6 litres de carburant aux 100 kilomètres (mixtes).

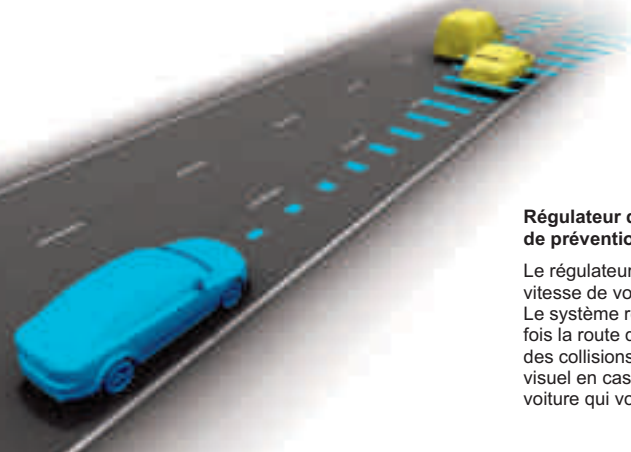


Plus de puissance, moins de consommation

Les moteurs diesel Ford Duratorq TDCi offrent une conduite plus économique et plus sereine grâce à un processus d'injection à deux étages garantissant de façon précise l'apport d'une quantité adéquate de carburant. Le dernier moteur 1.6 Duratorq 115 ch associe la technologie de moteur EConetic au système Auto-Start-Stop, à des pneus à faible résistance au roulement ainsi qu'à une suspension Sport afin d'afficher un niveau d'émissions de CO₂ de 114 g/km.

Régulateur de vitesse adaptatif avec système de prévention des collisions

Le régulateur de vitesse amélioré adapte la vitesse de votre voiture aux véhicules plus lents. Le système rétablit la vitesse de croisière une fois la route dégagée. Le système de prévention des collisions émet un avertissement sonore et visuel en cas de risque de collision avec la voiture qui vous précède. (Équipement en option)



Quels sont, pour vous, les avantages des technologies Ford EcoNetic ?



Les technologies Ford EcoNetic sont conçues pour réduire le coût de propriété des véhicules en optimisant les économies de carburant et en réduisant les émissions de CO₂ sans compromis de style ou de qualité de conduite. Nombre de ces technologies sont regroupées dans nos modèles EcoNetic. À l'avenir, nos technologies EcoNetic se développeront pour intégrer des véhicules électriques et hybrides-électriques, des véhicules biocarburants, des véhicules hybrides rechargeables et des véhicules à pile à hydrogène.

Technologies Ford EcoNetic

- Moteurs essence à économie de carburant Ford EcoBoost (voir ill. de droite)
- Moteurs diesel avancés Ford Duratorq TDCi – économie de carburant exceptionnelle et niveau d'émissions de CO₂ réduit
- Transmission Ford PowerShift – combine l'efficacité de la transmission manuelle à la facilité d'utilisation d'une transmission automatique conventionnelle
- Système Ford Auto-Start-Stop (voir ill. de droite)
- Ford Smart Regenerative Charging – économise du carburant en chargeant la batterie uniquement lorsque vous n'appuyez pas sur l'accélérateur
- Ford Electric Power-Assisted Steering – un système de direction assistée électrique plus efficace qui consomme moins de la puissance du moteur
- Active Grille Shutter – la prise d'air de la calandre à ouverture variable optimise l'aérodynamique du véhicule et permet de réduire sa consommation de carburant
- Système d'information du conducteur Ford EcoMode – vous indique lorsque vous atteignez le niveau optimal d'efficacité
- Indicateur de changement de vitesse – vous indique quand changer la vitesse pour atteindre le niveau optimal d'efficacité

Ford EcoBoost

Grâce à l'injection directe à essence, au turbocompresseur et à la distribution variable des soupapes, les moteurs Ford EcoBoost déploient des niveaux de puissance et de couple dont les moteurs dotés d'une cylindrée plus puissante n'ont rien à envier. Le puissant moteur 1.6 l EcoBoost 160 ch de la nouvelle Mondeo fournit plus de puissance que le groupe moteur 2.0 l Duratec et est pourtant supérieur en terme de consommation et de rejet de CO₂.

Système Ford Auto-Start-Stop

Lorsque votre véhicule est à l'arrêt, le moteur au ralenti, ce dernier se coupe automatiquement pour réduire votre consommation de carburant. Lorsque vous êtes prêt à repartir, le moteur redémarre immédiatement.

Véhicules électriques et hybrides

Nos véhicules électriques ne produiront aucune émission. Rechargeables directement depuis une prise murale et conçus pour rouler jusqu'à 160 km (100 miles) par charge, ils seront parfaits pour les trajets journaliers de la maison au travail et les virées en ville. En plus, deux modèles hybrides de nouvelle génération sont en cours de développement.



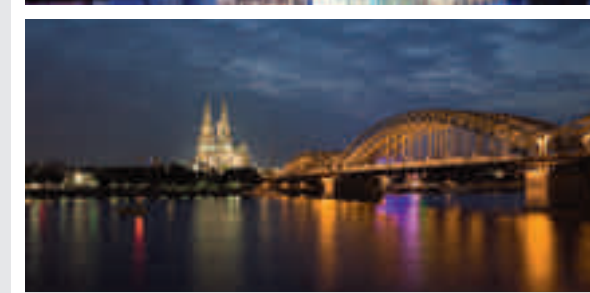
Pour un avenir plus propre

Chez Ford, nous travaillons discrètement et systématiquement à la réduction de l'impact sur l'environnement. En voici un aperçu :

- Depuis l'an 2000, nous avons réduit la consommation d'énergie de nos usines de fabrication de plus de 27% et nos émissions de CO₂ globales de 31%
- Entre 2003 et 2008, Ford a réduit la consommation d'eau de ses usines européennes de 40%
- Les panneaux solaires/photovoltaïques placés sur le toit de notre usine de fabrication de moteurs de Bridgend au Royaume-Uni génèrent suffisamment de puissance pour éclairer une zone de près de 10 000 mètres carrés.
- Près de 300 pièces utilisées dans les véhicules Ford européens sont fabriquées à partir de matériaux non métalliques recyclés – évitant potentiellement à 17 000 tonnes de déchets

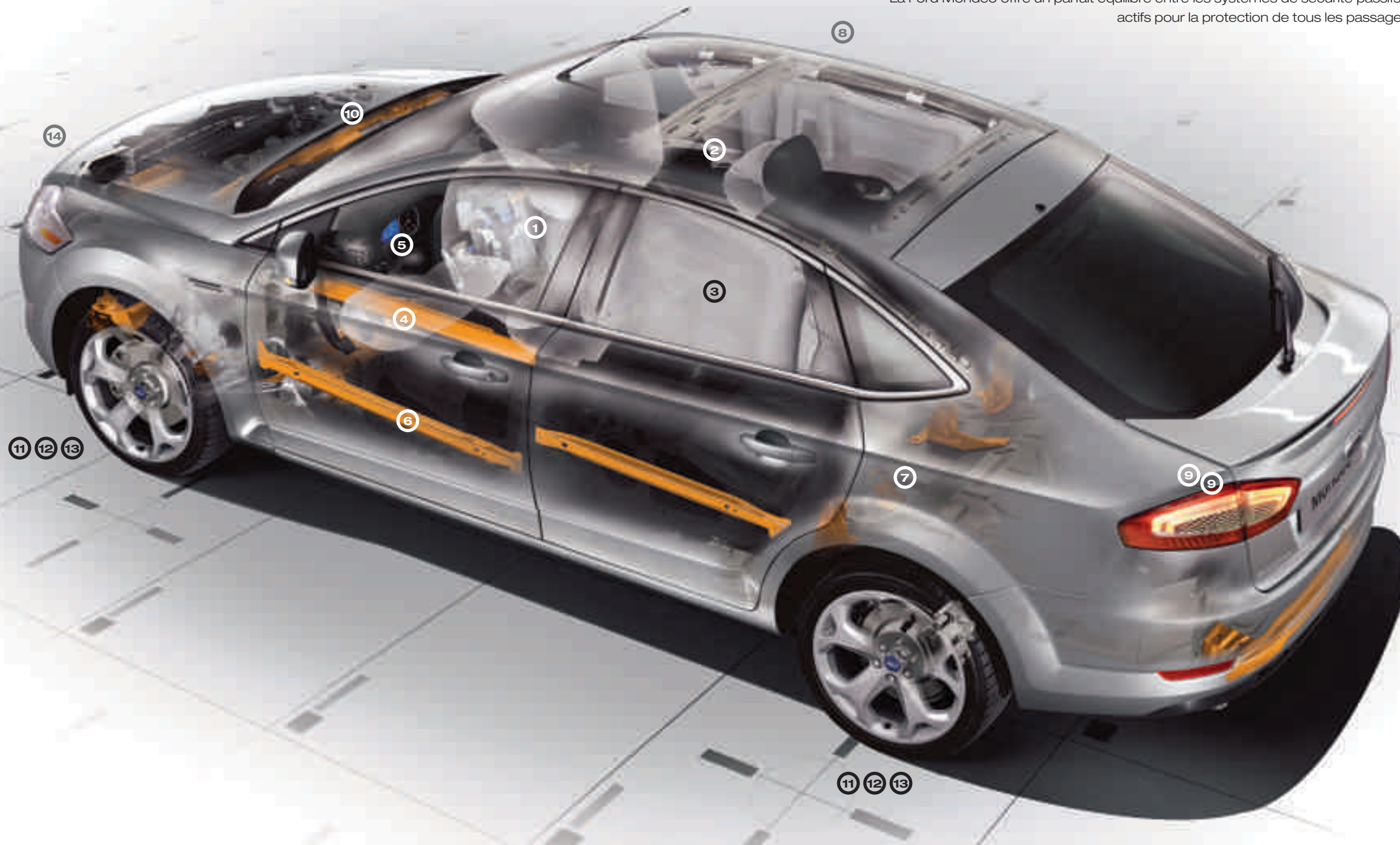
Toute l'électricité nécessaire pour alimenter le centre Dagenham Diesel de Ford est fournie par deux turbines éoliennes de 85 m. D'une puissance max. combinée de 5,9 MW, elles génèrent plus de 11,4 millions de kWh d'électricité par an, soit suffisamment pour approvisionner environ 3 400 ménages.

Notre usine de Cologne se sert d'énergie hydroélectrique importée de Norvège et de Suède. Cela permet de réduire nos émissions de CO₂ de 190 000 tonnes par an. Le transport des véhicules finis sur des barges sur le Rhin se traduit par une réduction de nombre de trajets en camion, une baisse de la consommation de carburant et, par là même, une diminution supplémentaire des émissions de CO₂.



La Ford Mondeo offre un parfait équilibre entre les systèmes de sécurité passifs et actifs pour la protection de tous les passagers.

Protection bien répartie



Sécurité sans compromis

L'approche globale en matière de sécurité de la Ford Mondeo est avérée par le score maximal de 5 étoiles (= note maximale décernée par l'Euro NCAP) pour la sécurité des occupants adultes et de quatre étoiles pour la protection des enfants.

1. Airbags pour le conducteur et le passager avant*
2. Airbags latéraux pour le conducteur et le passager avant
3. Airbags latéraux
4. Airbag de genoux pour le conducteur
5. Colonne de direction et pédalier de sécurité
6. Renforts latéraux dans les portes
7. Ancrages ISOFIX pour fixation de siège enfant sur les deux sièges extérieurs de la banquette arrière
8. Cellule de sécurité rigide
9. Clignotement automatique des feux de détresse en cas de freinages d'urgence
10. Traverse dans le compartiment moteur et faux-châssis à absorption d'énergie
11. Système de freinage antiblocage (ABS) avec répartiteur électronique de force de freinage (EBD)
12. Programme électronique de stabilité (ESP) avec système antipatinage et assistant de freinage d'urgence (EBA)
13. Freins à disque à l'avant et à l'arrière
14. Régulateur de vitesse adaptatif avec système de prévention des collisions (équipement en option)

*Remarque : Ne jamais installer un siège de sécurité sur le siège passager avant. Pour des raisons de sécurité, un siège de sécurité doit être installé sur les sièges arrière.

*Disponible pour tous les moteurs, à l'exception du moteur à essence 1.6 i Duratec Ti-VCT.

Alerte de franchissement de ligne

Avertit le conducteur au cas où il change de voie sur l'autoroute sans activer son clignotant. Pour cela, trois brèves vibrations du volant se produisent et un signal d'alarme visuel apparaît sur la planche de bord. (Équipement en option)

Phares directionnels adaptatifs halogènes (AFS) avec feu de virage statique

Fait pivoter les phares jusqu'à 15 degrés pour éclairer la direction vers laquelle vous vous dirigez, avec feu de virage statique fournissant de la lumière supplémentaire dans les virages serrés et les carrefours. (Équipement en option)

Phares bi-xénon

Plus de deux fois plus puissants que des phares conventionnels pour consommer seulement les deux-tiers d'énergie. (De série sur Titanium S, en option sur Carving et Titanium)

Régulateur de vitesse*

Le système disponible avec le régulateur de vitesse vous permet de définir la vitesse maximale. Ensuite, la commande moteur garantit que la vitesse que vous avez définie ne soit pas dépassée, sauf dans des situations d'urgence. (De série sur Carving, Titanium et Titanium S)

Assistant de feux de route

Passes des feux de route aux feux de croisement dès qu'il reconnaît que des véhicules arrivent en sens inverse ou que la route est suffisamment éclairée. Lorsque la route est libre, le système repasse automatiquement en feux de route. (Équipement en option)

Alerte de baisse de vigilance du conducteur

Le système dispose d'une caméra qui surveille la chaussée et évalue le degré d'attention du conducteur. Si le conducteur ne s'arrête pas alors qu'un message correspondant est affiché sur l'instrument combiné, l'avertissement est répété à des intervalles réguliers, accompagné d'un signal sonore d'avertissement. (Équipement en option)





La Mondeo dispose d'une multitude de raffinements techniques, ce qui facilite la vie et la rend plus sûre. Pour la première fois, les conducteurs de la Mondeo peuvent profiter des fonctions les plus modernes, comme le système d'avertissement pour l'angle mort et l'alerte de franchissement involontaire de ligne.

Technique excellente



Système d'avertissement pour l'angle mort

Ce système d'assistance du conducteur haute technologie transforme même les trajets longs en une expérience plus détendue. Si un autre véhicule – une voiture, une camionnette ou un camion – se trouve dans l'angle mort de votre voiture, ce système vous avertit via un témoin lumineux discret dans le rétroviseur extérieur côté conducteur et côté passager avant. (Equipement en option)



Système Ford KeyFree avec fonction de démarrage Ford Power

Démarrez votre voiture et déverrouillez/verrouillez les portes sans avoir à tenir une clé en main. Il vous suffit d'emporter la télécommande dans votre poche. (Equipement en option)

Filtre antipollen

Lorsque les vitres et les portières sont fermées, les matériaux, ainsi que le filtre à poussière et à pollen, protègent les occupants des particules allergènes provenant de l'air extérieur. (Equipement de série)



Caméra de recul

Dès que la marche arrière est enclenchée, l'image de la caméra de recul apparaît automatiquement sur l'écran du système de navigation. Vous pouvez ainsi mieux voir la zone derrière la voiture. Des symboles graphiques spécifiques affichant la largeur et la ligne médiane de la voiture apparaissent également à l'écran, calculées en fonction de l'angle de braquage. Cela facilite les manœuvres en toute sécurité. (Equipement en option pour le système de navigation SD PLUS)

Pare-brise acoustique

Le pare-brise a été doté d'un vinyle acoustique spécialement développé pour l'insonorisation. Un intérieur plus silencieux permet de clarifier les conversations, de mieux profiter de la musique ou de faciliter vos précieuses réflexions. (Equipement de série)

Rouleau cache-bagages à fermeture automatique

Le cache-bagages actionné sans effort pour vos bagages. (Station Wagon uniquement)

Sécurité électrique enfant à l'arrière

Protégez vos adorables petits bambins d'une simple impulsion (touche intégrée dans la porte conducteur). (Equipement en option)

Ford Easy Fuel : Le plein sans cache

Finis les bouchons de réservoir sales. De plus, grâce au dispositif de sécurité unique, il est impossible de se tromper accidentellement de carburant. (Equipement de série)





La photo illustre le modèle Ambiente en peinture métallisée Moon dust Silver (équipement en option)

Ambiente – élégance pleine de style associée à un équipement de qualité.

Equipements

- Enjoliveurs 16" à 7 branches
- Pare-chocs couleur carrosserie
- Poignées de porte noires
- Encadrement de calandre (supérieure) chromé
- Vitres teintées isothermes
- Rétroviseurs extérieurs à commande électrique et chauffants couleur carrosserie avec clignotant intégré
- Lève-vitres électriques à l'avant
- Climatisation manuelle
- Poignées de porte intérieures chromées
- Siège conducteur avec réglage électrique en hauteur et support lombaire réglable manuellement
- Siège du passager avant avec support lombaire réglable manuellement
- Ordinateur de bord
- Système audio 6000CD
- Accoudoir central à l'arrière
- Sept airbags, y compris airbag de genoux côté conducteur
- Verrouillage centralisé avec télécommande
- Programme électronique de stabilité (ESP) avec système antipatinage et assistant de freinage d'urgence (EBA)
- Tapis de sol à l'avant

Rétroviseurs extérieurs dans la couleur de la carrosserie, avec clignotant intégré (Équipement de série)

Feux arrière/stop à diodes (LED) (Équipement de série)

Sièges avec soutien lombaire réglable pour le conducteur et le passager avant (Équipement de série)

Phares avec fonction « Follow-Me-Home »
Les phares restent allumés après le stationnement de la voiture pour éclairer votre chemin jusqu'à votre porte d'entrée. (Équipement de série)

Ford Easy Fuel : Le plein sans cache
Finis les bouchons de réservoir sales. De plus, grâce au dispositif de sécurité unique, il est impossible de se tromper de carburant. (Équipement de série)

Touches au volant
Grâce aux touches au volant, vous pouvez commander confortablement et en toute sécurité le système audio et l'ordinateur de bord. (Équipement de série)





Carving



La photo illustre le modèle Carving en peinture métallisée Dark Micastone (équipement en option)

Le modèle Carving offre encore davantage de raffinements techniques.

Equipements complémentaires par rapport à Ambiente

- Climatisation automatique à deux zones
- Phares antibrouillard
- Poignées de porte couleur carrosserie
- Volant en cuir
- Pommeau de levier de vitesses en cuir
- Lève-vitres électriques à l'avant et à l'arrière
- Miroir de courtoisie éclairé pour le conducteur et le passager avant
- Lampes de lecture à l'avant et à l'arrière
- Tempomat avec régulateur de vitesse max. ASLD

Volant en cuir
(Équipement de série)

Pommeau de levier de vitesses en cuir
(Équipement de série)

Lampes de lecture à l'avant et à l'arrière
(Équipement de série)

Climatisation automatique à deux zones
(Équipement de série)

Miroir de courtoisie éclairé pour le conducteur et le passager avant
(Équipement de série)

Ouverture et fermeture confortables de toutes les fenêtres
Pour ouvrir et fermer toutes les fenêtres une fois le contact coupé. (Équipement de série)





Titanium



La photo illustre le modèle Titanium en peinture métallisée Lunar Sky (équipement en option)

Le modèle Titanium séduit par un style moderne et contemporain et une technologie innovante.

Equipements complémentaires par rapport à Carving

- Jantes en alliage 16" à 10 branches
- Seuils de calandre chromés
- Calandre inférieure avec encadrement chromé
- Ecran d'information du conducteur Convers+
- Feux diurnes à diodes (LED)
- Capteur de pluie/lumière
- Baguette chromée sur la ligne de porte supérieure
- Vitres latérales avec moulures chromées
- Rétroviseurs extérieurs à commande électrique et chauffants couleur carrosserie avec clignotant intégré et éclairage de sol
- Sièges sport avant chauffants
- Poignée de frein à main en cuir
- Rétroviseur intérieur à antiéblouissement automatique
- Buses d'aération dans le montant B pour les passagers arrière
- Tapis de sol à l'avant et à l'arrière
- Eclairage d'ambiance avant
- Pare-brise chauffant Quickclear
- Eclairage de seuil avant

Vitres latérales avec moulures chromées
(Équipement de série)

Volant en cuir Premium
(Équipement de série)

Enjoliveurs de seuils de portes et éclairage de seuil avant
(Standard)

Feux diurnes à diodes (LED)
(Équipement de série)

Rétroviseur intérieur à antiéblouissement automatique
(Équipement de série)

Allumage automatique des feux et essuie-glaces à capteur de pluie
(Équipement de série)





Titanium S



La photo illustre le modèle Titanium S en peinture métallisée Electric White (équipement en option)

Le modèle Titanium S est à tous points de vue l'incarnation de l'élégance moderne et sportive.

Equipements complémentaires par rapport à Titanium

- Jantes en alliage 18" à 5 branches
- Châssis sport
- Calandre supérieure et inférieure en forme de nid d'abeille
- Kit Styling extérieur Ford
- Garnissages de sièges en cuir Alcantara® avec surpiqûres rouges
- Intérieur sportif (volant, incrustations dans les panneaux de porte et pommeau de levier de vitesses avec surpiqûres rouges)
- Tapis de sol avant et arrière avec décors rouges
- Phares bi-xénon avec feu d'intersection inclus (halogène)
- Fonction de démarrage Ford Power
- Console centrale en finition brillante Piano Black
- Incrustations dans le tableau de bord et baguettes de portes avant aspect carbone
- Pédalier en aluminium

Phares bi-xénon

Deux fois plus puissants que les phares classiques – pour seulement deux tiers de consommation d'énergie. (Équipement de série)

Calandre supérieure et inférieure en forme de nid d'abeille

(Équipement de série)

Pédalier et repose-pieds recouverts d'aluminium

(Équipement de série)

Garnissages de sièges en cuir Alcantara® avec surpiqûres rouges

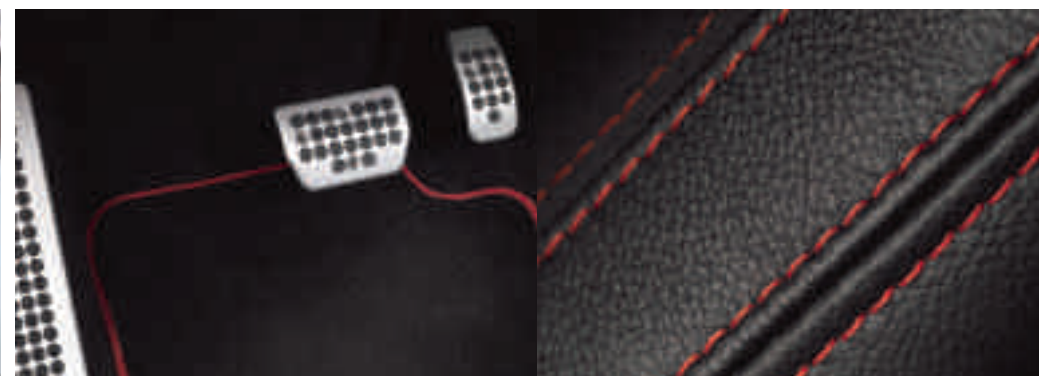
(Équipement de série)

Baguettes de porte aspect carbone

(Équipement de série)

Fonction de démarrage Ford Power

(Équipement de série)



Ambiente

Equipements (extraits)

- Enjoliveurs 16" à 7 branches
- Pare-chocs couleur carrosserie
- Encadrement de calandre (supérieure) chromé
- Vitres teintées isothermes
- Rétroviseurs extérieurs à commande électrique et chauffants couleur carrosserie avec clignotant intégré
- Lève-vitres électriques à l'avant
- Climatisation manuelle
- Poignées de porte intérieures chromées
- Siège conducteur avec réglage électrique en hauteur et support lombaire réglable manuellement
- Siège du passager avant avec support lombaire réglable manuellement
- Ordinateur de bord
- Système audio 6000CD
- Accoudoir central à l'arrière
- Sept airbags, y compris airbag de genoux côté conducteur
- Verrouillage centralisé avec télécommande
- Programme électronique de stabilité (ESP) avec système antipatinage et assistant de freinage d'urgence (EBA)

Versions de carrosserie

5-door, wagon

Moteurs

- Essence
 - 1.6 Duratec Ti-VCT 120 ch (88 kW)
- Diesel
 - 1.6 Duratorq TDCi 115 ch (85 kW) ECOnetic[†]
 - 2.0 Duratorq TDCi 140 ch (103 kW)

Carving

En supplément de la version Ambiente

- Climatisation automatique à deux zones
- Phares antibrouillard
- Poignées de portes couleur carrosserie
- Volant en cuir
- Pommeau de levier de vitesses en cuir
- Lève-vitres électriques à l'avant et à l'arrière
- Miroir de courtoisie éclairé pour le conducteur et le passager avant
- Lampes de lecture à l'avant et à l'arrière
- Tempomat avec régulateur de vitesse max. ASLD

Versions de carrosserie

5 portes, Station Wagon

Moteurs

- Essence
 - 1.6 Duratec Ti-VCT 120 ch (88 kW)
 - 1.6 EcoBoost 160 ch (118 kW)[†]
 - 2.0 EcoBoost 203 ch (149 kW)
- Diesel
 - 1.6 Duratorq TDCi 115 ch (85 kW) ECOnetic[†]
 - 2.0 Duratorq TDCi 140 ch (103 kW)
 - 2.0 Duratorq TDCi 163 ch (120 kW)

Titanium

En supplément de la version Carving

- Jantes en alliage 16" à 10 branches
- Seuils de calandre chromés
- Feux diurnes à diodes (LED)
- Capteur de pluie/lumière
- Pare-brise chauffant Quickclear
- Baguette chromée sur la ligne de porte supérieure
- Vitres latérales avec moulures chromées
- Rétroviseurs extérieurs à commande électrique et chauffants couleur carrosserie avec clignotant intégré et éclairage de porte
- Sièges sport avant et sièges chauffants avant
- Système d'information du conducteur FordConvers+
- Poignée de frein à main en cuir
- Rétroviseur intérieur à antiéblouissement automatique
- Buses d'aération dans le montant B pour les passagers arrière
- Tapis de sol à l'avant et à l'arrière
- Eclairage d'ambiance avant
- Pare-brise chauffant

Versions de carrosserie

5 portes, Station Wagon

Moteurs

- Essence
 - 1.6 EcoBoost 160 ch (118 kW)[†]
 - 2.0 EcoBoost 203 ch (149 kW)
 - 2.0 EcoBoost 240 ch (176 kW)
- Diesel
 - 2.0 Duratorq TDCi 140 ch (103 kW)
 - 2.0 Duratorq TDCi 163 ch (120 kW)
 - 2.2 Duratorq TDCi 200 ch (147 kW)

Titanium S

En supplément de la version Titanium

- Jantes en alliage 18" à 5 branches
- Châssis sport
- Calandre supérieure et inférieure en forme de nid d'abeille
- Kit Styling extérieur Ford
- Phares bi-xénon avec feu d'intersection inclus (halogène)
- Fonction de démarrage Ford Power
- Garnissages de sièges en cuir Alcantara® avec surpiquûres rouges
- Intérieur sportif
- Tapis de sol avant et arrière avec décors rouges
- Console centrale en finition brillante
- Incrustations dans le tableau de bord et baguettes de portes avant aspect carbone
- Pédalier et repose-pieds recouverts d'aluminium

Versions de carrosserie

5 portes, Station Wagon

Moteurs

- Essence
 - 2.0 EcoBoost 203 ch (149 kW)
 - 2.0 EcoBoost 240 ch (176 kW)
- Diesel
 - 2.0 Duratorq TDCi 163 ch (120 kW)
 - 2.2 Duratorq TDCi 200 ch (147 kW)

Versions d'équipement

Note: Veuillez consulter les données complètes concernant les caractéristiques techniques et les types de transmission ainsi que les données de puissance et d'émissions dans la partie Caractéristiques techniques.
[†]Comprend le système Auto-Start-Stop en tant qu'équipement de série.



Pack Styling intérieur Ford Mondeo Individual en Beige avec passepoils en Ebony

Les garnissages de siège en cuir Nappa finement striés avec des passepoils contrastants et des surpiqûres à la main sont un pur luxe. (Disponible pour Titanium)

Amour du détail

L'inscription « Individual » incrustée orne le cuir de haute qualité des accoudoirs des sièges avant et de l'accoudoir central arrière.

Transformez l'habitacle de votre voiture en un univers tout à fait unique – avec les pack Styling intérieurs Mondeo Individual. Un cuir de haute qualité aux différents grains et coloris, des passepoils décoratifs, des surpiqûres effet fait main ainsi que les coutures transversales voyantes ajoutent à chaque pack équipement un aspect bien à lui, harmonisé avec les équipements de style déjà présents à l'intérieur.

Mondeo Individual

Pack Styling intérieur Ford Mondeo Individual en Tan et Ebony

Le cuir bicolore percutant avec des ressorts horizontaux robustes et des coutures transversales extravagantes souligne l'exclusivité de l'aspect sportif. (Disponible pour Titanium)

Pack Styling intérieur Ford Mondeo Individual en Ebony

La combinaison de cuir Nappa et de cuir incrusté avec des perforations partielles est l'incarnation du pur luxe. Le résultat est un style intérieur contemporain, qui réunit l'élégance et l'ambiance d'une voiture sportive. (Disponible pour Titanium)

Pack Styling intérieur Ford Mondeo Individual (Équipement en option)

- Les sièges tout en cuir haut de gamme présentent différents grains du cuir et des effets de surpiqûres spéciaux selon le style. Les incrustations en cuir dans les panneaux de porte et les accoudoirs ainsi que le levier du frein de stationnement et le pommeau de levier de vitesses en cuir définissent l'image globale. Trois styles sont proposés, chacun comportant l'inscription « Individual » de Ford incrustée sur la face avant des dossiers de sièges avant et sur l'accoudoir central arrière.
- Tapis de sol de luxe avec bordure de couleur assortie
- Pédalier recouvert d'aluminium, y compris parement sur repose-pieds
- Seuils de portes polis en acier inoxydable arborant l'inscription « Individual »
- Siège du conducteur et du passager avant réglable électriquement (8 positions) avec support lombaire réglable manuellement
- Fonction de mémoire de position pour le siège passager et les rétroviseurs extérieurs à commande électrique
- Sièges avant chauffants

Remarque : Disponible uniquement pour Ford Mondeo Titanium – non disponible pour les sièges avant avec réglage variable de la climatisation. Veuillez vous adresser à votre concessionnaire Ford pour recevoir des informations complémentaires.



Extérieur Styling-Kit Mondeo Titanium S

Vus de l'avant, les deux calandres en finition noir brillant et leur structure en forme de nid d'abeille et les seuils latéraux couleur carrosserie et le pare-chocs avant sautent d'abord aux yeux.

Spoiler arrière
(Équipement en option)



Il suffit de jeter un seul coup d'œil à la Ford Mondeo pour appréhender son Design Ford kinetic – cette impression d'avancée dynamique, même lorsque le véhicule est stationnaire. Vous pouvez rendre son allure encore plus séduisante grâce au pack Styling de finition extérieure de la Ford Mondeo Titanium S.

Styling extérieur**Kit Styling extérieur Ford Mondeo** (de série sur Titanium S)

- Bas de pare-chocs avant couleur carrosserie
- Seuils latéraux couleur carrosserie
- Pare-chocs arrière avec diffuseur en finition noir brillant et coins couleur carrosserie
- Calandre en finition noir brillant avec structure en forme de nid d'abeille
- Sortie d'échappement poli en acier inoxydable*
- Phares antibrouillard
- Feux diurnes à diodes (LED)

Les éléments de design haut de gamme de style individuel caractérisent votre Mondeo des autres. La jupe avant et la jupe arrière couleur carrosserie en font partie, ainsi que la partie inférieure arrière avec diffuseur en finition noir brillant et les coins également couleur carrosserie. Les deux remarquables calandres en forme de nid d'abeille sont peintes en finition noir brillant et complètent l'aspect sportif extérieur du Titanium S de cette manière.

Les images à gauche illustrent le Mondeo 5 portes et le Mondeo Station Wagon Titanium S avec jantes en alliage 18" en peinture Mystique Silver (équipement en option).

Kit Styling extérieur partiel Ford Mondeo

(Équipement en option sur Carving)

- Habillage de la partie inférieure du pare-chocs avant en argent ou noir brillant**
- Diffuseur pour pare-chocs arrière en argent ou noir brillant**
- Sortie d'échappement poli en acier inoxydable*

**Selon la couleur de carrosserie.

Le Kit Styling extérieur partiel constitue l'opportunité d'améliorer le style athlétique de votre Ford Mondeo. Vu de face, l'habillage de la partie inférieure en peinture argent confère une expression plus affirmée. À l'arrière, le diffuseur arrière en peinture argent et la sortie d'échappement poli en acier inoxydable sont associés afin de clairement souligner les compétences de dynamisme de la Ford Mondeo.

Présentés de haut, le Mondeo Station Wagon et 5 portes équipés du Kit Styling extérieur partiel et des jantes alliage 17" à 5x2 branches (équipement en option). Pour une apparence plus sportive, un spoiler arrière couleur carrosserie est disponible en option séparée.

*Embouts individuels incurvés vers l'arrière pour tous les moteurs. Exceptions : moteur à essence 2.0 EcoBoost et moteur diesel 2.2 Duratorq TDCi (déjà équipé de série avec embouts doubles droits de sortie d'échappement).

Tous les équipements sont également disponibles en tant qu'accessoires, à l'exception des phares antibrouillard et des feux diurnes à diodes (LED).

L'image de droite présente un habillage avant en noir brillant (Kit Styling extérieur partiel)





Bluetooth® avec commande vocale (système Voice Control)

Permet de faire des appels mains libres ; vous pouvez donner des instructions vocales à votre téléphone portable compatible Bluetooth® ainsi qu'aux systèmes audio et de navigation et à la climatisation. (Équipement de série)



La Ford Mondeo est disponible dès maintenant avec les systèmes audio d'une qualité la meilleure que nous n'ayons jamais proposée. Profitez du volume sonore d'une salle de concert – dans votre propre voiture.

De la musique pour vos oreilles

Systèmes audio Sony

Ajoutez une nouvelle dimension à votre équipement acoustique – avec les systèmes audio Sony. L'autoradio Sony/lecteur CD/lecteur MP3 dispose de 40 stations programmables et neuf haut-parleurs haut de gamme offrant une restitution sonore supérieure. De plus, l'appareil possède une fonction PTY (Programme Type) et permet un traitement numérique du signal. Disponible sur demande avec radiodiffusion numérique (DAB).



Premium Sound System

Le système audio ultime pour la Ford Mondeo : avec amplificateur à 8 canaux et haut-parleurs Premium (y compris haut-parleur d'aigües dans le tableau de bord et subwoofer dissimulé pour une restitution sonore excellente.) Trois récepteurs et deux antennes garantissent la meilleure réception possible du signal radio et des données sur le trafic. Avec possibilités de connexion USB/MP3/iPod®. (Uniquement disponible avec les systèmes audio Sony ou système de navigation SD PLUS)

Remarque : La marque et les logos Bluetooth® sont la propriété de Bluetooth SIG, Inc. et l'utilisation de ces marques par la Ford Motor Company Limited et ses filiales a fait l'objet d'une licence. Les autres marques appartiennent à leurs propriétaires respectifs.

Remarque : L'utilisation au volant d'un téléphone mobile sans dispositif mains libres constitue une infraction au code de la route.

Système audio 6000CD

L'unité radio/lecteur CD est munie d'un codage antivol "Keycode" ainsi que du RDS EON, de 24 stations programmables et huit haut-parleurs. Télécommandable via la commande au volant à gauche du volant. Avec possibilité de connexion AUX pour les équipements de reproduction externes. (Équipement de série)

Radio/CD/SD-navigation system with 7" colour touchscreen

Features Bluetooth® hands-free phone with Voice Control System, USB connector for your iPod®, MP3 compatibility, remote audio controls and eight speakers. (Standard on Titanium and Titanium S, option on Ambiente and Trend) Also available with optional DAB digital technology (shown) and six CD autochanger. (Option) Audio streaming compatibility with certain mobile phones (see your Ford Dealer for details).

Système de navigation SD PLUS avec écran couleur tactile de 7"

Identique à la description ci-contre, mais avec neuf haut-parleurs Premium et touches chromées. (Équipement en option) Cette version peut être combinée avec une caméra de recul et avec le changeur à 6-CD. (Équipement en option) Disponible également avec technologie numérique DAB+ en option (illustrée).

Système multimédia DVD

Composé d'un lecteur DVD intégré, deux écrans LCD (7") commandables séparément l'un de l'autre, en plus d'une télécommande et de deux écouteurs sans fil. (Équipement en option)

Touches au volant

A l'aide des touches au volant, vous pouvez commander confortablement et en toute sécurité le système audio et l'ordinateur de bord, tout en laissant les mains sur le volant. (Équipement de série)

Interface USB

Possibilité de connexion intégrée pour votre iPod®, lecteur MP3 ou clé USB. Permet de lire (et de commander) le titre enregistré sur votre équipement de reproduction via le système audio de la voiture et affiche la liste d'écoute sur l'écran Convers+ (Convers+ est de série à partir de Titanium). Un câble spécifique compatible avec la plupart des iPods® est disponible en accessoire.



Kit de ressorts de rabaissement Eibach®

Le kit de ressorts de rabaissement d'Eibach® améliore les performances de conduite et la tenue de route et confère un aspect encore plus dynamique. Pour le rabaissement du véhicule d'env. 30 mm. (Accessoire)



Une vaste sélection de jantes en alliage complète parfaitement l'aspect sportif et dynamique de votre Ford Mondeo.

Jantes

A gauche: Jantes en alliage 19" à 5 branches en Y
(équipement en option et accessoire*)

*Seulement disponible avec la suspension Sport. Si commandé en tant qu'accessoire, un limiteur crémaillère est nécessaire (accessoire).
**La combinaison des jantes 18" avec des pneus 235/45R18 nécessite une suspension sport et un limiteur crémaillère

Remarque : Les jantes 18" et 19" disponibles pour la Ford Mondeo ont été conçues de façon à obtenir des caractéristiques de conduite plus dynamiques et une tenue de route plus stable qu'avec des jantes de 16" et 17". Toutes les jantes en alliage illustrées sont peintes en Sparkle Silver, sauf indication contraire.

Jantes en alliage de 16" à 5x2 branches
(équipement en option et accessoire)

Jantes en alliage 16" à 7x2 branches
(accessoire)

Jantes en alliage 16" à 7x2 branches
(accessoire)

Jantes en alliage 16" à 10 branches
(équipement de série sur Titanium, accessoire)

Enjoliveurs 16" à 7 branches
(équipement de série sur Ambiente et Carving)

Enjoliveurs 16" à 12 branches
(équipement de série sur Ambiente et Carving avec 1.6 Duratorq TDCI EConetic)



Jantes en alliage 16" à 24 branches
(accessoire)

Jantes en alliage de 17" à 5x2 branches
(équipement en option et accessoire)

Jantes en alliage 17" à 7x2 branches
(équipement en option et accessoire)

Jantes en alliage 17" à 15 branches
(équipement en option et accessoire)

Jantes en alliage 18" à 5 branches en Y
(équipement de série sur Titanium S, équipement en option et accessoire)

Jantes en alliage 18" à 5 branches en Y
(accessoire)

Jantes en alliage 18" Ford Individual en finition Sparkle Silver
(équipement en option et accessoire**) Egalement disponible en finition Mystique Silver (accessoire)

Jantes en alliage 19" à 8 branches en Y
(équipement en option et accessoire*)





Vélo tout-terrain de la collection Ford Lifestyle

Pour des excursions spontanées et amusantes hors des sentiers battus.
Le VTT léger avec le nouveau cadre en alu de Ford entièrement sur ressorts est un véritable sportif corps et âme. (Produit Ford sous licence)

Seuils de portes avec inscription "Mondeo"***

Seuils de porte polis en acier inoxydable sont bienvenus à bord et protègent en même temps la peinture.

Opérez votre choix dans une vaste gamme d'options et d'accessoires spécifiques de stockage et de protection, dont la plupart ont été conçus spécialement pour votre Ford Mondeo.

Choisissez plus d'options

1. Filet de retenue des bagages**
2. Porte-vélos verrouillable Thule® ProRide 591*
3. Coffre de toit verrouillable*
4. Crochet d'attelage – fixe* ou amovible**
5. Porte-skis et snowboard Thule® Xtender* – verrouillable et extensible
6. Coffre de toit Thule® Excellence 900 avec barres de toit*
7. Plancher de chargement coulissant pour faciliter le chargement et le déchargement d'objets lourds et encombrants***
8. Glacière Waeco* – peut être fixée au plancher de chargement coulissant grâce au kit de fixation* spécial
9. Bavettes* – protègent la carrosserie contre les disgracieuses projections de gravillons et de goudron
10. Siège enfant Britax Römer®* avec ISOFIX

Veuillez consulter votre concessionnaire Ford pour recevoir de plus amples informations.



*Disponible en tant qu'accessoire.

**Disponible en tant qu'équipement en option et accessoire.

***Seulement disponible en tant qu'équipement en option.

†Satisfait aux exigences de sécurité européennes selon ECE-17.07/DIN 75410-2.

*De série sur Titanium et Titanium S, également disponible en tant qu'accessoire.

Grille de séparation**

Disponible en deux versions pour le Station Wagon : à monter derrière les sièges avant*** ou derrière les sièges arrière**.

Tapis de coffre réversible*

Le tapis réversible est parfaitement adapté au transport d'objets souillés ou trempés et s'intègre idéalement dans votre coffre. Une face est fabriquée en moquette, tandis que l'autre présente une surface robuste en caoutchouc.

Revêtement de l'espace de chargement*

Idéal pour le transport d'objets mouillés ou sales.

Protection éclatante

Tapis de sol en caoutchouc* ou en velours* ainsi que pédales recouvertes d'aluminium** améliorent le look et l'utilité de votre Ford Mondeo. Le tapis de sol du conducteur est fixé pour éviter qu'il ne glisse.

Bande de protection pour pare-chocs arrière

La bande de protection† protège le pare-chocs arrière du Station Wagon Mondeo des bosses et des éraflures. De plus, un film de protection transparent est disponible pour toutes les formes de carrosserie*.

Bande protectrice pour pare-chocs arrière*

Cette bande transparente protège votre pare-chocs des rayures.



Équipements extérieurs

	Ambiente	Carving	Titanium	Titanium S
Caractéristiques du design extérieur				
Poignées de portes – Dans la couleur de la carrosserie	–	●	●	●
Rétroviseurs extérieurs – Boîtiers couleur carrosserie, à réglage électrique et chauffants, avec clignotant intégré	●	●	–	–
Rétroviseurs extérieurs – Boîtiers couleur carrosserie, à réglage électrique et chauffants, avec clignotant intégré et éclairage de proximité	–	–	●	●
BLIS – Système de détection des angles morts BLIS (Blind Spot Information System) (uniquement disponible avec rétroviseurs extérieurs rabattables électriquement avec éclairage de proximité)	–	○	○	○
Calandre inférieure – Avec encadrement chromé	–	–	●	–
Calandre inférieure – En finition noir brillant	–	–	–	●
Calandre supérieure – Avec encadrement chromé	●	●	●	–
Calandre supérieure – En finition noir brillant	–	–	–	●
Phares antibrouillard	–	●	●	●
Vitres teintées à l'arrière	○	○	○	○
Spoiler arrière – Couleur carrosserie (pas disponible sur version 5 portes avec boîte automatique, sauf 2.0 EcoBoost)	–	○	○	○
Echappement – A double flux droits avec sorties d'échappement (uniquement sur moteurs 2.0 EcoBoost et 2.2 Duratorq TDCi)	–	●	●	●
Bordures des vitres latérales en décoration brillante	–	–	●	●
Rails de toit – Noirs (seulement Station Wagon)	○	○	–	–
Rails de toit – Chromés (seulement Station Wagon)	–	–	○	○
Crochet d'attelage amovible	○	○	○	–
Jantes et pneus				
Acier – Jantes en acier de 16", avec enjoliveurs à 7 branches, pneus de 205/55 (pas disponible avec 1.6 Duratorq ECOnetic TDCi)	●	●	–	–
Acier – Jantes en acier de 16", avec enjoliveurs à 12 branches, pneus de 215/55 (seulement avec 1.6 Duratorq ECOnetic TDCi)	●	●	–	–
Alliage – Jantes en alliage de 16" à 5x2 branches, pneus de 215/55 (1.6 Duratec Ti-VCT avec pneus de 205/55)	○	○	–	–
Alliage – Jantes en alliage de 16" à 10 branches, pneus de 215/55	–	–	●	–
Alliage – Jantes en alliage de 17" à 15 branches, pneus de 215/50	–	–	○	–
Alliage – Jantes en alliage de 17" à 7x2 branches, pneus de 215/50	–	–	○	–
Alliage – Jantes en alliage de 17" à 5x2 branches, pneus de 215/50 (pas disponible avec 1.6 Duratec Ti-VCT)	○	○	○	–
Alliage – Jantes en alliage de 18" à 5 branches design Y, pneus de 235/45 (pas disponible avec 1.6 Duratec Ti-VCT ou 1.6 Duratorq TDCi)	–	○	○	●
Alliage – Jantes en alliage de 18", design Ford Individual à 5 branches, peinture sparkle silver, pneus de 235/45 (pas disponible avec 1.6 Duratec Ti-VCT ou 1.6 Duratorq TDCi)	–	–	○	○
Alliage – Jantes en alliage de 19" à 5 branches design Y, pneus de 235/40 (seulement disponibles avec suspension sport)	–	–	○	○
Alliage – Jantes en alliage de 19" à 8 branches design Y, pneus de 235/40 (seulement disponibles avec suspension sport)	–	–	○	○
Roue de secours – Roue de secours conventionnelle avec jante en acier de 16"	○	○	○	○
Équipement confort d'extérieur				
Système Ford EasyFuel – Fermeture confort du réservoir et protection contre la confusion de carburant	●	●	●	●
Phares avant – Automatiques	–	□	●	●
Phares avant – Phares bi-xénon avec feux d'intersection statiques (y compris lave-phares)	–	○	○	●
Feux diurnes à diodes (LED)	–	○	●	●
Capteurs de distance de stationnement – A l'avant et à l'arrière	○	○	○	○
Caméra de recul – Avec les capteurs de distance de stationnement à l'avant et à l'arrière ainsi que le système de navigation SD PLUS avec écran tactile	–	□	□	□
Essuie-glaces – Automatiques, avec capteur de pluie	●	●	●	●
Pare-brise – Chauffant, avec buses de lave-glaces dégivrantes	□	□	●	●
Pare-brise – Athermique	–	○	●	●

Équipements extérieurs

	Ambiente	Carving	Titanium	Titanium S
Kit Styling extérieur				
Kit Styling extérieur Mondeo – Bas de pare-chocs avant et seuils latéraux couleur carrosserie, pare-chocs arrière avec diffuseur en finition noir brillant, calandre en finition noir brillant avec structure en forme de nid d'abeille, sortie d'échappement poli en acier inoxydable	–	–	–	●
Kit Styling extérieur partiel Mondeo – Habillage de la partie inférieure du pare-chocs avant et diffuseur pour pare-chocs arrière en argent ou noir brillant (selon la couleur de carrosserie), sortie d'échappement poli en acier inoxydable	–	○	–	–
Packs d'options (extrait)				
Comfort – Sièges conducteur et passager avant à 8 réglages électriques avec support lombaire manuel, fonction mémoire pour siège conducteur et rétroviseurs extérieurs, rétroviseurs extérieurs rabattables électriquement	–	○	○	○
Titanium Upgrade – Phares bi-xénon, Ford KeyFree System (y compris fonction de démarrage Ford Power), rétroviseurs extérieurs rabattables électriquement, jantes en alliage 17" à 15 branches, et choix entre garnissage en cuir Alcantara® (Ebony) ou garnissage cuir en Cognac, Ebony ou Medium Light Stone	–	–	○	–
Individual Upgrade – Ford KeyFree System (y compris fonction de démarrage Ford Power), rétroviseurs extérieurs rabattables électriquement, phares bi-xénon	–	–	○	–
Business 1 – Système audio SONY® radio/CD, 9 haut-parleurs premium avec télécommande, compatible MP3, prise AUX-in pour les appareils de musique externes, dispositif mains libres compatible avec Bluetooth® avec commande vocale et module Connectivity (USB/iPod®), capteurs de distance de stationnement à l'avant et à l'arrière	–	○	○	○
Business 1 Premium – Système audio SONY® radio/CD, 11 haut-parleurs premium (Premium Sound System), avec télécommande, compatible MP3, prise AUX-in pour les appareils de musique externes, dispositif mains libres compatible avec Bluetooth® avec commande vocale et module Connectivity (USB/iPod®), capteurs de distance de stationnement à l'avant et à l'arrière	–	–	○	○
Business 2 – Système de navigation SD PLUS, 9 haut-parleurs, avec télécommande, compatible MP3, prise Aux-in pour les appareils de musique externes, dispositif mains libres compatible avec Bluetooth® avec commande vocale et module Connectivity (USB/iPod®), capteurs de distance de stationnement à l'avant et à l'arrière, caméra de recul	–	○	○	○
Business 2 Premium – Système de navigation SD PLUS, 11 haut-parleurs premium (Premium Sound System), avec télécommande, compatible MP3, prise Aux-in pour appareils de musique externes, dispositif mains libres compatible avec Bluetooth® avec commande vocale et module Connectivity (USB/iPod®), capteurs de distance de stationnement à l'avant et à l'arrière, caméra de recul	–	○	○	○
Winter Pack – Sièges avant chauffants à réglage variable, pare-brise chauffant, et phares automatiques et essuie-glaces avec capteurs de pluie	–	○	●	●
Child Pack – Stores pare-soleil arrière, sécurité enfant électrique pour les portes arrière ainsi que filet vertical de retenue des bagages (seulement sur Station Wagon)	○	○	○	○
Safety pack – Système de détection des angles morts BLIS (Blind Spot Information System) et alerte de franchissement de ligne (Lane Departure Warning system) avec contrôle du conducteur, aide au démarrage en côte, assistant de feux de route et tempomat adaptatif ACC (sauf 1.6 Duratec Ti-VCT)	–	–	○	○
Style 1 – Jantes en alliage 18" à 5 branches en Y, vitres teintées à l'arrière, rails de toit chromés (disponible seulement pour Station Wagon)	–	–	○	○

● = de série, ○ = en option, contre supplément, □ = partie d'un pack d'options, contre supplément. *Le Premium Sound System n'est pas compatible avec roue de secours. **Remarque** : les jantes de 18 et 19 pouces disponibles pour la Ford Mondeo ont été techniquement conçues pour fournir des caractéristiques de conduite plus sportives et un meilleur confort de conduite que les jantes de 16 et 17 pouces disponibles de série.

Equipements intérieurs

	Ambiente	Carving	Titanium	Titanium S
Caractéristiques du design intérieur				
Poignées de portes à l'intérieur – En chrome	●	●	●	●
Tapis de sol – A l'avant, en velours	●	●	●	●
Tapis de sol – A l'arrière, en velours	–	–	●	●
Pommeau de levier de vitesses – En cuir	–	●	●	●
Pack Style Intérieur Individual Ford (cuir Beige avec Ebony) – Light Beige avec passepoil en Ebony, selleries, inserts de portes, accoudoir central, soufflet de levier de vitesses et de frein à main entièrement en cuir, chauffage des sièges à l'avant avec réglage variable, siège conducteur à 8 réglages électriques avec fonction mémoire, siège conducteur avant à 8 réglages électriques avec support lombaire manuel, seuils de portes en acier inoxydable poli avec inscription INDIVIDUAL, tapis de sol en velours à l'avant et à l'arrière avec contours Beige, ainsi que pédalier et repose-pieds avec revêtement en aluminium (non disponible avec sièges climatisés)	–	–	○	–
Pack Style Intérieur Individual Ford (cuir Tan/Ebony) – Selleries, inserts de portes, accoudoir central, soufflet de levier de vitesses et de frein à main entièrement en cuir Tan/Ebony, chauffage des sièges à l'avant avec réglage variable, siège conducteur à 8 réglages électriques avec fonction mémoire, siège conducteur avant à 8 réglages électriques avec support lombaire manuel, seuils de portes en acier inoxydable poli avec inscription INDIVIDUAL, tapis de sol en velours à l'avant et à l'arrière avec contours en Tan, ainsi que pédalier et repose-pieds avec revêtement en aluminium (non disponible avec sièges climatisés)	–	–	○	–
Pack Style Intérieur Individual Ford (cuir Ebony) – Selleries, inserts de portes, accoudoir central, soufflet de levier de vitesses et de frein à main entièrement en cuir Ebony, chauffage des sièges à l'avant avec réglage variable, siège conducteur à 8 réglages électriques avec fonction mémoire, siège conducteur avant à 8 réglages électriques avec support lombaire manuel, seuils de portes en acier inoxydable poli avec inscription INDIVIDUAL, tapis de sol en velours à l'avant et à l'arrière avec contours en Ebony, ainsi que pédalier et repose-pieds avec revêtement en aluminium (non disponible avec sièges climatisés)	–	–	○	–
Pédalier avec revêtement en aluminium (y compris repose-pieds)	–	□	□	●
Seuils de portes – A l'avant, en acier avec logo Ford	–	–	●	●
Seuils de portes – A l'avant, en acier inoxydable poli avec inscription « Mondeo » (uniquement disponibles avec pédalier avec revêtement en aluminium)	–	○	○	○
Volant – Rembourré et gainé de cuir	–	–	●	●
Colonne de direction – Réglable en hauteur et en profondeur	●	●	●	●
Systèmes audio et de communication				
Système audio 6000CD – 8 haut-parleurs, avec télécommande, compatible MP3, prise AUX-in pour branchement d'appareils de musique externes	●	●	●	●
Système audio SONY® CD – 9 haut-parleurs premium, avec télécommande, compatible MP3, prise AUX-in pour branchement d'appareils de musique externes	–	○	○	○
Système audio SONY® CD avec DAB – 9 haut-parleurs premium, avec télécommande, compatible MP3, prise AUX-in pour branchement d'appareils de musique externes	–	○	○	○
Système de navigation SD PLUS avec écran couleur tactile – 9 haut-parleurs, avec télécommande, compatible MP3, prise AUX-in pour branchement d'appareils de musique externes dans la boîte à gants. L'écran tactile permet de commander la radio/CD, le système de navigation, la climatisation automatique à deux zones et le téléphone portable (comprend dispositif mains libres Bluetooth® avec commande vocale et module Connectivity (USB/iPod®))	–	○	○	○
Système de navigation SD PLUS avec écran couleur tactile avec DAB – (même contenu que en haut)	–	○	○	○
Système de navigation SD PLUS avec écran couleur tactile et Premium Sound System – 11 haut-parleurs premium, avec télécommande, compatible MP3, prise AUX-in pour branchement d'appareils de musique externes dans la boîte à gants. L'écran tactile permet de commander la radio/CD, le système de navigation, la climatisation automatique à deux zones et le téléphone portable (comprend dispositif mains libres Bluetooth® avec commande vocale et module connectivity (USB/iPod®))	–	○	○	○
Système multimédia à DVD aux places arrière – Lecteur DVD dans la boîte à gants, deux écrans LCD dans les appuie-têtes des sièges avant, avec télécommande (infrarouge) et deux casques stéréo sans fil (y compris Ford Key-Free System) (non disponible avec boîte à gants réfrigérée)	–	–	○	○
Changeur à 6 CD externe – Logé dans le coffre, pas compatible MP3 (non disponible avec système audio 6000CD)	–	○	○	○
Premium Sound System – Haut-parleurs Audiophile (uniquement disponible avec système audio SONY® ou système de navigation SD PLUS)	–	□	□	□
Dispositif mains libres compatible avec Bluetooth® avec commande vocale et module Connectivity (USB/iPod®) (non disponible avec système audio 6000CD)	–	○	○	○

Equipements intérieurs

	Ambiente	Carving	Titanium	Titanium S
Climatisation				
Climatisation – Manuelle	●	–	–	–
Climatisation – Climatisation automatique à deux zones	–	●	●	●
Chauffage d'appoint – Programmable	○	○	○	○
Equipements confort d'intérieur				
Fonction de démarrage Ford Power (incl. 2 clés avec télécommande)	–	□	□	●
Tempomat – (incl. régulateur de vitesse ASLD sauf sur les moteurs essence 1.6 Duratec Ti-VCT)	–	●	●	●
Pack fumeur	○	○	○	○
Console centrale – Avec compartiment de rangement, accoudoir rabattable, deux porte-boissons, prise de courant de 12 volts à l'arrière, cendrier pour la deuxième rangée de siège (porte-boissons avec couvercle coulissant sur Titanium et Titanium S)	●	●	●	●
Console centrale – Dans le pavillon de toit, avec compartiment de rangement pour les lunettes de soleil	●	●	–	–
Console centrale – Dans le pavillon de toit, avec compartiment de rangement pour les lunettes de soleil et éclairage d'ambiance	–	–	●	●
Eclairage intérieur avant – Dans le pavillon de toit, avec extinction retardée	●	–	–	–
Eclairage intérieur avant – Dans le pavillon de toit, avec extinction retardée et lecteurs de cartes	–	●	●	●
Eclairage intérieur arrière – Dans le pavillon de toit, pour les sièges arrière	●	–	–	–
Eclairage intérieur arrière – Dans le pavillon de toit, pour les sièges arrière, avec lecteurs de cartes arrière	–	●	●	●
Eclairage intérieur – Système d'accès au véhicule éclairé (éclairage intérieur et éclairage de proximité dans le rétroviseur extérieur, si commandés, éclairent le véhicule dès qu'il est déverrouillé)	●	●	●	●
Rétroviseur intérieur – à antiéblouissement (sur Carving seulement avec essuie-glaces avec capteur de pluie)	–	□	●	●
Stores pare-soleil – Intégrés dans les portes arrière	□	□	□	□
Toit ouvrant/coulissant – Electrique	–	○	○	○
Lève-vitres électriques – Avec ouverture/fermeture rapides à l'avant	●	–	–	–
Lève-vitres électriques – Avec ouverture/fermeture rapides à l'avant et verrouillage centralisé	–	●	●	●
Sièges				
Sièges avant – Siège conducteur avec réglage en hauteur électriquement	●	●	●	●
Sièges avant – Siège conducteur avec support lombaire manuel	●	●	●	●
Sièges avant – Siège passager avant avec support lombaire manuel	●	●	●	●
Sièges avant – Siège conducteur à 8 réglages électriques (avant/arrière, inclinaison du siège et du dossier avec fonction mémoire) (y compris rétroviseurs extérieurs et support lombaire avec fonction mémoire)	–	□	□	□
Sièges avant – Siège passager avant à 8 réglages électriques (avant/arrière, inclinaison du siège et du dossier) (y compris support lombaire)	–	□	□	□
Sièges avant – Appuie-têtes à 2 réglages en hauteur	●	●	–	–
Sièges avant – Appuie-têtes à 4 réglages en hauteur et en inclinaison	–	–	●	●
Sièges avant – Chauffage des sièges (assise et dossier) avec réglage variable	–	□	●	●
Sièges avant – Climatisés (assise et dossier), avec réglage variable (chauffage et ventilation)	–	–	○	○
Sièges arrière – Banquette arrière rabattable en deux parties avec un rapport de 60:40	●	●	●	●
Espace de chargement				
Prise de courant 12V (seulement sur Station Wagon)	–	●	●	●
Filet à bagages horizontal (seulement sur Station Wagon)	○	○	○	○
Grille de séparation des bagages pour première rangée	○	○	○	○
Plancher de chargement coulissant (seulement sur Station Wagon)	–	○	○	○
Rouleau cache-bagages – Rétractable (seulement sur Station Wagon)	●	●	●	●

● = de série, ○ = en option, contre supplément, □ = partie d'un pack d'options, contre supplément. Le nom Bluetooth® ainsi que les logos appartiennent à Bluetooth SIG Inc. et leur usage par la société Ford Motor Company Limited et ses filiales est effectué sous licence. Les autres marques commerciales et noms de marques appartiennent à leurs propriétaires respectifs.

Sécurité et protection

	Ambiente	Carving	Titanium	Titanium S
Sûreté				
Système antiblocage des roues (ABS) avec répartiteur électronique de la force de freinage (EBD)	●	●	●	●
Programme électronique de stabilité (ESP) avec assistance de traction (TA) et assistance au freinage d'urgence (EBA)	●	●	●	●
Aide au démarrage en côte (de série avec boîte Ford PowerShift)	□	□	□	□
Alerte de franchissement de ligne avec assistant de feux de route, système de détection de la baisse de vigilance du conducteur et tempomat adaptatif (ACC) et régulateur de vitesse ASLD (sauf 1.6 Duratec Ti-VCT)	–	–	□	□
Châssis interactif (IVDC) incl. amortissement à contrôle continu (CCD), assistance au freinage d'urgence (EBA), aide au démarrage en côte et système Ford KeyFree (pas disponible avec 1.6 Duratec Ti-VCT ou 1.6 Duratorq TDCi)	–	–	○	○
Tempomat adaptatif (ACC) avec avertisseur de distance (FA) (incl. régulateur de vitesse (ASLD) sauf 1.6 Duratec Ti-VCT)	–	–	○	○
Avertisseur de freinage d'urgence – Déclenchement automatique des feux de détresse en cas de freinage d'urgence	●	●	●	●
Airbags – Airbags conducteur et passager avant	●	●	●	●
Airbags – Airbag latéral pour le conducteur et le passager avant	●	●	●	●
Airbags – Pour tête et épaules pour la 1ère et 2ème rangée de sièges	●	●	●	●
Airbags – Airbag de genoux pour le conducteur	●	●	●	●
Sécurité				
Verrouillage centralisé avec télécommande	●	●	●	●
Alarme antivol avec surveillance de l'espace intérieur	○	○	○	○
Sécurité enfant électrique pour les portes à l'arrière	□	□	□	□
Système Ford KeyFree (englobe fonction de démarrage Ford Power et 2 porte-clés avec télécommande et rétroviseurs extérieurs rabattables électriques)	–	–	○	○

● = de série, ○ = en option, contre supplément, □ = partie d'un pack d'options, contre supplément. *Remarque : ne jamais installer un siège enfant sur le siège passager avant lorsque votre Ford est équipé d'un airbag opérationnel pour cette place. La place la plus sûre pour l'enfant est sur le siège arrière.

Caractéristiques techniques

	Ambiente	Carving	Titanium	Titanium S
Direction				
Direction assistée	●	●	●	●
Suspension				
Avant – suspension indépendante de chaque roue avec jambes de force MacPherson et stabilisateur transversal; Arrière – essieu arrière à "Control Blade" avec suspension indépendante de chaque roue multilink, stabilisateur transversal	●	●	●	●
Arrière – correction d'assiette automatique (seulement Station Wagon; non disponible avec commande de châssis dynamique interactif (IVDC), avec châssis sport ou ECONetic)	○	○	○	–
Châssis sport	–	○	○	●
Technologie				
EcoMode – Ordinateur de bord avec fonction d'aide à l'optimisation de la consommation	●	●	●	●
Système Ford Auto-Start-Stop (de série sur 1.6 EcoBoost et 1.6 Duratorq TDCi)	●	●	●	–

● = de série, ○ = en option contre supplément, □ = partie d'un pack d'options, contre supplément.

Données techniques

	Norme d'émissions Euro	Transmission	Puissance maximale (ch (kW))	Couple Nm	Emissions de CO ₂ (g/km)	Consommation**			Performance*			
						Urbaine	Extra urbaine	Mixte	Vitesse max. (km/h)	0-100 (secs)	50-100 km/h* (secs)	
5 portes												
1,6 Duratec Ti-VCT (120 ch (88 kW))	Euro 5	M5	120 (88)	160	156	9.1	5.3	6.7	195	12.3	14.7	
1,6 EcoBoost (160 ch (118 kW))	Euro 5	M6	160 (118)	240	149	8.2	5.4	6.4	215	9.3	9.7	
2,0 EcoBoost (203 ch (149 kW))	Euro 5	M6	203 (149)	300	176	10.4	6.0	7.6	238	7.6	8.3	
2,0 EcoBoost (203 ch (149 kW))	Euro 5	A6 (PowerShift)	203 (149)	300	179	10.7	6.0	7.7	232	7.9	n/a	
2,0 EcoBoost (240 ch (176 kW))	Euro 5	M6	240 (176)	340	176	10.4	6.0	7.6	250	7.3	7.2	
2,0 EcoBoost (240 ch (176 kW))	Euro 5	A6 (PowerShift)	240 (176)	340	179	10.9	6.0	7.7	246	7.5	n/a	
1,6 Duratorq TDCi (115 ch (85 kW))	Euro 5 + FAP	M6 (ECONetic)	115 (85)	270	114	5.0	3.9	4.3	190	11.9	11.5	
2,0 Duratorq TDCi (140 ch (103 kW))	Euro 5 + FAP	M6	140 (103)	320	129	6.1	4.2	4.9	210	9.5	9.1	
2,0 Duratorq TDCi (140 ch (103 kW))	Euro 5 + FAP	A6 (PowerShift)	140 (103)	320	149	7.2	4.7	5.6	205	10.2	n/a	
2,0 Duratorq TDCi (163 ch (120 kW))	Euro 5 + FAP	M6	163 (120)	340	129	6.1	4.2	4.9	220	8.9	8.9	
2,0 Duratorq TDCi (163 ch (120 kW))	Euro 5 + FAP	A6 (PowerShift)	163 (120)	340	149	7.2	4.7	5.6	215	9.5	n/a	
2,2 Duratorq TDCi (200 ch (147 kW))	Euro 5 + FAP	M6	200 (147)	420	159	7.8	5.0	6.0	230	8.1	6.7	
2,2 Duratorq TDCi (200 ch (147 kW))	Euro 5 + FAP	A6 (Durashift)	200 (147)	420	173	9.0	5.1	6.5	220	8.4	n/a	
Station Wagon												
1,6 Duratec Ti-VCT (120 ch (88 kW))	Euro 5	M5	120 (88)	160	156	9.1	5.3	6.7	190	12.6	14.9	
1,6 EcoBoost (160 ch (118 kW))	Euro 5	M6	160 (118)	240	149	8.2	5.4	6.4	210	9.6	9.9	
2,0 EcoBoost (203 ch (149 kW))	Euro 5	M6	203 (149)	300	176	10.4	6.0	7.6	233	7.9	8.5	
2,0 EcoBoost (203 ch (149 kW))	Euro 5	A6 (PowerShift)	203 (149)	300	179	10.7	6.0	7.7	227	8.2	n/a	
2,0 EcoBoost (240 ch (176 kW))	Euro 5	M6	240 (176)	340	176	10.4	6.0	7.6	245	7.5	7.3	
2,0 EcoBoost (240 ch (176 kW))	Euro 5	A6 (PowerShift)	240 (176)	340	179	10.9	6.0	7.7	241	7.8	n/a	
1,6 Duratorq TDCi (115 ch (85 kW))	Euro 5 + FAP	M6 (ECONetic)	115 (85)	270	114	5.0	3.9	4.3	185	12.1	11.6	
2,0 Duratorq TDCi (140 ch (103 kW))	Euro 5 + FAP	M6	140 (103)	320	129	6.1	4.2	4.9	205	9.8	9.4	
2,0 Duratorq TDCi (140 ch (103 kW))	Euro 5 + FAP	A6 (PowerShift)	140 (103)	320	149	7.2	4.7	5.6	200	10.4	n/a	
2,0 Duratorq TDCi (163 ch (120 kW))	Euro 5 + FAP	M6	163 (120)	340	129	6.1	4.2	4.9	215	9.1	9.2	
2,0 Duratorq TDCi (163 ch (120 kW))	Euro 5 + FAP	A6 (PowerShift)	163 (120)	340	149	7.2	4.7	5.6	210	9.8	n/a	
2,2 Duratorq TDCi (200 ch (147 kW))	Euro 5 + FAP	M6	200 (147)	420	159	7.8	5.0	6.0	225	8.3	6.9	
2,2 Duratorq TDCi (200 ch (147 kW))	Euro 5 + FAP	A6 (Durashift)	200 (147)	420	173	9.0	5.1	6.5	215	8.6	n/a	

*En 4ème. **Données d'essai Ford. **Les consommations et émissions de CO₂ mentionnées sont mesurées selon les exigences techniques et les spécifications de la directive européenne 80/1268/CEE ou le règlement européen (CE) 715/2007 modifié par (CE) 692/2008. Les consommations et émissions de CO₂ sont stipulées pour un type de véhicule et non pour une seule voiture. La procédure de test standard en vigueur permet de comparer les différents types de véhicules et les différents fabricants. Ces informations ne font partie d'aucune offre produit. Dans la pratique, la consommation d'un véhicule peut varier dès lors qu'elle dépend des configurations de la voiture (individuelles), du comportement de conduite, de l'utilisation de l'équipement technique tel que la climatisation, ainsi que d'autres facteurs non-techniques. FAP = filtre à particules diesel. Tous les moteurs essence sont équipés d'un convertisseur catalytique.

Poids et chargements

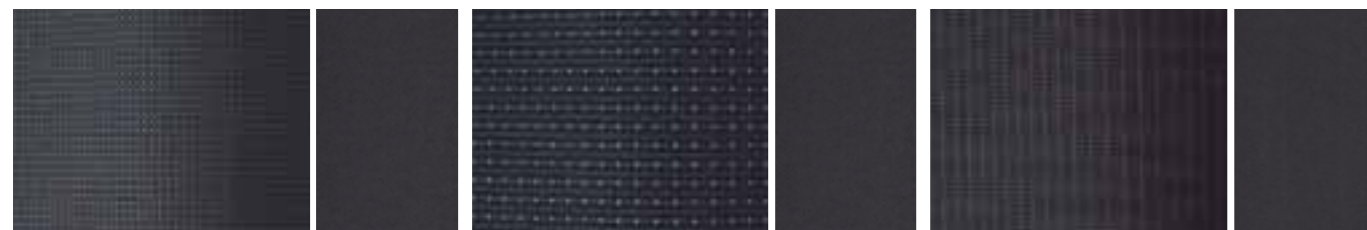
	Norme d'émissions Euro	Poids à vide (kg)	Masse brute du véhicule (kg)	Poids de traction total (kg)	Poids remorquable max. (freiné) (kg)	Poids remorquable max. (non freiné) (kg)
5 portes						
1,6 Duratec Ti-VCT (120 ch (88 kW)), Boîte manuelle à 5 rapports	Euro 5	1435	2050	2950	900	680
1,6 EcoBoost (160 ch (118 kW)), Boîte manuelle à 6 rapports	Euro 5	1498	2150	3750	1600	745
2,0 EcoBoost (203 ch (149 kW)), Boîte manuelle à 6 rapports	Euro 5	1537	2200	3800	1600	750
2,0 EcoBoost (203 ch (149 kW)), Boîte automatique FordPowerShift	Euro 5	1569	2200	3800	1600	750
2,0 EcoBoost (240 ch (176 kW)), Boîte manuelle à 6 rapports	Euro 5	1537	2200	3800	1600	750
2,0 EcoBoost (240 ch (176 kW)), Boîte automatique FordPowerShift	Euro 5	1569	2200	3800	1600	750
1,6 Duratorq TDCi (115 ch (85 kW)), Boîte manuelle à 6 rapports EConetic	Euro 5 + FAP	1496	2155	3755	1600	745
2,0 Duratorq TDCi (140 ch (103 kW)), Boîte manuelle à 6 rapports	Euro 5 + FAP	1557	2180	3980	1800	750
2,0 Duratorq TDCi (140 ch (103 kW)), Boîte automatique FordPowerShift	Euro 5 + FAP	1573	2230	4230	2000	750
2,0 Duratorq TDCi (163 ch (120 kW)), Boîte manuelle à 6 rapports	Euro 5 + FAP	1557	2180	3980	1800	750
2,0 Duratorq TDCi (163 ch (120 kW)), Boîte automatique FordPowerShift	Euro 5 + FAP	1573	2230	4230	2000	750
2,2 Duratorq TDCi (200 ch (147 kW)), Boîte manuelle à 6 rapports	Euro 5 + FAP	1599	2210	4210	2000	750
2,2 Duratorq TDCi (200 ch (147 kW)), Boîte automatique à 6 rapports	Euro 5 + FAP	1605	2260	4460	2200	750
Station Wagon						
1,6 Duratec Ti-VCT (120 ch (88 kW)), Boîte manuelle à 5 rapports	Euro 5	1455	2050	2950	900	685
1,6 EcoBoost (160 ch (118 kW)), Boîte manuelle à 6 rapports	Euro 5	1501	2200	3800	1600	750
2,0 EcoBoost (203 ch (149 kW)), Boîte manuelle à 6 rapports	Euro 5	1554	2300	3900	1600	750
2,0 EcoBoost (203 ch (149 kW)), Boîte automatique FordPowerShift	Euro 5	1588	2300	3900	1600	750
2,0 EcoBoost (240 ch (176 kW)), Boîte manuelle à 6 rapports	Euro 5	1554	2300	3900	1600	750
2,0 EcoBoost (240 ch (176 kW)), Boîte automatique FordPowerShift	Euro 5	1588	2300	3900	1600	750
1,6 Duratorq TDCi (115 ch (85 kW)), Boîte manuelle à 6 rapports EConetic	Euro 5 + FAP	1505	2265	3865	1600	750
2,0 Duratorq TDCi (140 ch (103 kW)), Boîte manuelle à 6 rapports	Euro 5 + FAP	1575	2290	4090	1800	750
2,0 Duratorq TDCi (140 ch (103 kW)), Boîte automatique FordPowerShift	Euro 5 + FAP	1592	2335	4335	2000	750
2,0 Duratorq TDCi (163 ch (120 kW)), Boîte manuelle à 6 rapports	Euro 5 + FAP	1575	2290	4090	1800	750
2,0 Duratorq TDCi (163 ch (120 kW)), Boîte automatique FordPowerShift	Euro 5 + FAP	1592	2335	4335	2000	750
2,2 Duratorq TDCi (200 ch (147 kW)), Boîte manuelle à 6 rapports	Euro 5 + FAP	1615	2320	4320	2000	750
2,2 Duratorq TDCi (200 ch (147 kW)), Boîte automatique à 6 rapports	Euro 5 + FAP	1615	2360	4560	2200	750

*Représente le poids à vide minimum avec un conducteur pesant 75 kg, les liquides nécessaires au fonctionnement au maximum et un réservoir de carburant rempli à 90 %, sous réserve de tolérances de production et d'équipements en option éventuellement montés etc. Les valeurs indiquées pour les charges maximales remorquées représentent la **capacité de traction maximale** du véhicule pour la masse brute du véhicule pour le démarrage dans une montée à 12 % au-dessus du niveau de la mer. Lors d'une utilisation avec charge remorquée, la puissance est réduite pour tous les modèles et les valeurs de consommation augmentent. La **charge d'appui** pour tous les modèles est limitée à 90 kg. Le **poids de traction total** comprend le poids de la remorque. *Pente au-dessus du niveau de la mer.

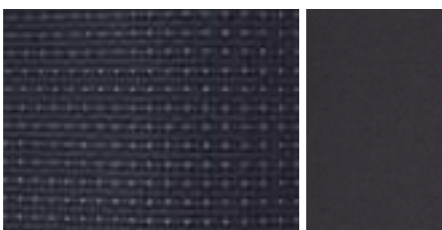
Dimensions

	5 portes	Station Wagon
Longueur hors-tout avec/sans crochet d'attelage (sans kit de styling extérieur) (mm)	4882/4784	4950*/4837
Longueur hors-tout avec/sans crochet d'attelage (avec kit de styling extérieur) (mm)	4898/4800	4966**/4858
Largeur hors-tout avec/sans rétroviseurs (mm)	2092/1886	2092/1886
Largeur hors-tout avec rétroviseurs arrière rabattus (mm)	1940	1940
Hauteur hors-tout avec/sans système de barres de toit (non chargé) (mm)	n/a/1500	1548/1512
Diamètre de braquage – entre deux trottoirs (m)	11,6***	11,6***
Volume du coffre (litres)[†]		
Configuration 5 sièges (avec kit de réparation de pneus)	540	549
Configuration 5 sièges (avec mini-roue de secours)	528	537
Configuration 5 sièges (avec roue de secours en acier)	486	489
Configuration 2 sièges (chargement jusqu'au toit) (avec système de mobilité instantanée)	1460	1740
Configuration 2 sièges (chargement jusqu'au toit) (avec mini-roue de secours)	1448	1728
Configuration 2 sièges (chargement jusqu'au toit) (avec roue de secours en acier)	1390	1680
Capacité du réservoir (litres)		
Essence	70	70
Diesel	70	70

[†]Mesuré selon ISO 3832. Les dimensions peuvent varier en fonction de la version et des accessoires. *Avec crochet d'attelage et suspension arrière à correction d'assiette (4 937 mm sans correction d'assiette). **Avec crochet d'attelage, correction d'assiette et kit Style carrosserie (4 953 mm sans correction d'assiette). ***12,4 m avec jantes de 18" ou 19".

**Ambiente**

Garnissage des sièges : Minute en Infinity Blue
Bourrelets latéraux : Twill en Ebony

**Carving**

Garnissage des sièges : Daphne en Generic Silver
Bourrelets latéraux : Twill en Ebony

**Titanium**

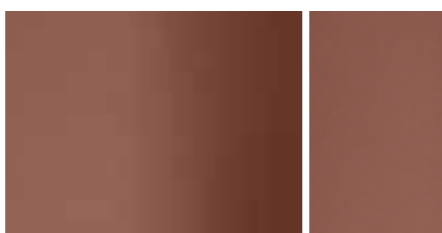
Garnissage des sièges : New York en Ebony
Bourrelets latéraux : Lux en Ebony

**Titanium**

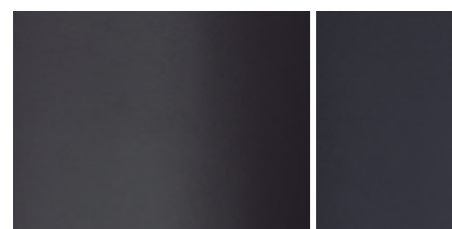
Garnissage des sièges : New York en Medium Light Stone
Bourrelets latéraux : Lux en Medium Light Stone

**Carving et Titanium**

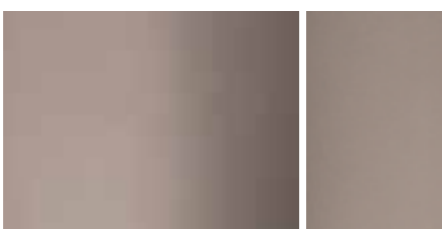
Garnissage des sièges : Airfield en Ebony
Bourrelets latéraux : Cuir Napoli en Ebony*

**Titanium**

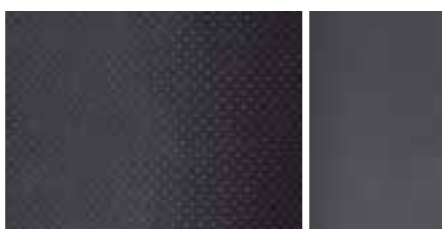
Garnissage des sièges : Cuir Windsor en Cognac¹⁾
Bourrelets latéraux : Cuir Windsor en Cognac²⁾

**Titanium**

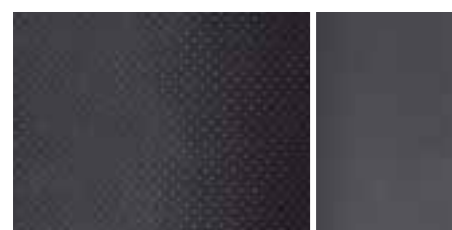
Garnissage des sièges : Cuir Windsor en Ebony³⁾
Bourrelets latéraux : Cuir Windsor en Ebony*

**Titanium**

Garnissage des sièges : Cuir Windsor en Medium Light Stone³⁾
Bourrelets latéraux : Cuir Windsor en Medium Light Stone*

**Titanium**

Garnissage des sièges : Alcantara® perforé en Ebony Platinum
Bourrelets latéraux : Cuir Napoli en Ebony*

**Titanium S**

Garnissage des sièges : Alcantara® perforé en Ebony Platinum
Bourrelets latéraux : Cuir Napoli en Ebony avec coutures rouges

**Pack Styling intérieur Ford Mondeo Individual en Beige avec passepoils en Ebony**

Disponible sur Titanium*

**Pack Styling intérieur Ford Mondeo Individual en Tan/Ebony**

Disponible sur Titanium*

**Pack Styling intérieur Ford Mondeo Individual en Ebony**

Disponible sur Titanium*

Ford Mondeo Individual

Dans le cadre du pack Styling intérieur Ford Mondeo Individual, vous avez le choix entre trois garnissages de sièges différents tout en cuir. Veuillez vous adresser à votre concessionnaire Ford pour recevoir des informations complémentaires.

¹⁾Les garnissages de sièges en cuir partiel, tout en cuir et en Alcantara sont disponibles en tant qu'équipement en option contre supplément. Les garnissages tout en cuir Ford Individual sont uniquement disponibles contre supplément dans le cadre du pack Styling intérieur Ford Mondeo Individual disponible sur demande.

²⁾Avec les sièges avant climatisés le centre du siège est perforé.

**Frozen White**

Peinture non métallisée

**Blazer Blue***

Peinture non métallisée

**Moondust Silver**

Peinture métallisée*

**Dark Micastone**

Peinture métallisée*

**Hypnotic Silver**

Peinture métallisée*

**Lunar Sky**

Peinture métallisée*

**Parkside**

Peinture métallisée*

Teintes et garnissages

La sélection de la couleur et de l'équipement intérieur de votre Ford Mondeo est un événement très particulier – qui reste amusant. Vous identifierez d'emblée quels éléments sont assortis.

**Ink Blue**

Peinture métallisée*

**Midnight Sky**

Peinture métallisée*

**Panther Black**

Peinture métallisée*

**Electric White**

Peinture métallisée spéciale*

**Candy Red**

Peinture métallisée spéciale*

La garantie Ford protège la Ford Mondeo contre la corrosion pendant 12 ans (à partir de la première mise en circulation du véhicule). Les conditions générales de vente s'appliquent.

*Les peintures Blazer Blue et métallisées sont disponibles en tant qu'équipement en option contre supplément.

Remarque : Les photos des voitures servent exclusivement à représenter les couleurs extérieures et peuvent ainsi différer des spécifications réelles de la voiture. Les teintes de carrosserie et de capotage illustrées dans cette brochure peuvent différer légèrement des couleurs réelles en raison des techniques d'impression.

Votre nouvelle Ford Mondeo

Nous avons mis au point un simple programme en quatre étapes pour vous aider dans le choix de votre nouvelle Ford Mondeo, l'assurance, le financement et la conduite.

Choisir

Utilisez le formulaire ci-contre pour configurer votre véhicule neuf jusqu'aux jantes, équipements audio, options et accessoires, puis rendez-vous chez votre concessionnaire Ford muni de celui-ci. Vous pouvez aussi configurer votre véhicule en ligne à l'aide du Configurateur Ford. Il vous permet de voir instantanément à quoi ressemblera votre véhicule, à l'intérieur et à l'extérieur, sous différents angles. Un récapitulatif de vos choix et de leurs prix vous aide à protéger votre budget.

Rendez-vous sur www.fr.ford.ch/SBE/ConfigureVehicle

Assurer

Avec Ford Assurance Automobile, vous profitez, en tant que conducteur Ford, d'une solution d'assurance exclusive d'un seul tenant. Nous vous proposons une offre d'assurance complète assortie de nombreux services spéciaux exclusivement réservés aux conducteurs Ford.

Partenaire d'assurance: Bâloise Assurance SA

Calculez votre offre d'assurance personnelle en seulement trois étapes.

www.ford-assurance-auto.ch

Financer

Avec Ford Credit, nous vous proposons des financements sur mesure à des conditions attrayantes. Afin que vous rouliez à tout moment en toute sécurité, l'assurance mensualités Ford est intégrée dans tous nos contrats de leasing ou financement (jusqu'au 60ème anniversaire). Contactez votre concessionnaire Ford, il vous établira volontiers une offre de financement.

www.fordcredit.ch

Avec Business Partner, la clientèle professionnelle bénéficie de solutions tout compris.

www.businesspartner-fmcc.ch

Conduire

Chaque fois que vous prenez la route avec votre véhicule neuf, nous sommes derrière vous. Ford possède le plus vaste réseau d'entretien agréé au Royaume-Uni pour vous aider à garder votre véhicule dans le meilleur état possible.

Et, en cas d'accident, il n'y a pas meilleur endroit qu'un centre de réparation après accident Ford pour remettre votre véhicule dans son état d'origine et sur la route dans les meilleurs délais.

Type de carrosserie :

Modèle :

Motorisation :

Boîte de vitesses :

Couleur :

Finition :

Jantes :

Système audio :

Options :

Packs d'options :

Accessoires :

Offre d'assurance Ford Assurance Automobile (Oui/Non) :

Offre de financement Ford Credit (Oui/Non) :

Pour configurer votre Ford en ligne, rendez-vous sur

www.fr.ford.ch/SBE/ConfigureVehicle

Vous trouverez de plus amples informations sur le financement sur le site

www.fordcredit.ch

Pour la clientèle professionnelle: www.businesspartner-fmcc.ch





MY 2012.75 CHE fr

Illustrations, descriptions et spécifications. Les informations de la présente brochure correspondent à la situation au moment de l'impression. Toutefois, Ford travaille en permanence au développement de ses produits. Ford se réserve le droit de modifier en tout temps les spécifications, les couleurs et les prix des modèles et des articles présentés et décrits dans cette publication. Pour connaître les toutes dernières informations, consultez votre concessionnaire Ford. **Équipement disponible en option.** Dans cette brochure, lorsqu'une caractéristique est décrite comme étant une "option" ou un "équipement/pack option", etc., son choix engendrera un coût supplémentaire par rapport au prix de base du véhicule, sauf mention contraire expresse. Sous réserve de disponibilité des modèles et combinaisons de couleurs. **Remarque.** Certaines images sont celles d'un modèle de pré-production et/ou ont été générées par ordinateur. Par conséquent, le design/les caractéristiques de la version finale du véhicule peuvent différer en plusieurs points. En outre, certaines des caractéristiques présentées sur les véhicules peuvent être disponibles en option uniquement. **Remarque.** Cette brochure contient des accessoires Ford originaux ainsi qu'une série de produits de nos fournisseurs soigneusement sélectionnés, présentés sous leurs propres marques. **+** Tous les produits de la marque de l'un de nos fournisseurs sont soumis aux conditions de garantie définies par les fournisseurs, et ne sont pas de la responsabilité de Ford. Tous renseignements disponibles auprès de votre concessionnaire Ford. **Remarque.** La marque Bluetooth® ainsi que ses logos appartiennent à Bluetooth SIG Inc., et leur usage par la société Ford Motor Company est effectué sous licence. La marque et les logos iPod sont la propriété de Apple Inc. Les autres marques commerciales et noms de marque cités appartiennent à leurs propriétaires respectifs.



Ford et BP – en coopération pour la réduction de consommation et d'émission.



Si vous n'utilisez plus cette brochure, veuillez l'apporter dans un centre de recyclage approprié.



Intérieur testé contre les allergies Tous les matériaux utilisés pour la fabrication de l'intérieur de cette voiture répondent aux exigences strictes définies par le Catalogue des Critères TÜV TOXPROOF pour intérieurs de véhicule de la TÜV Produkt und Umwelt GmbH et ils sont conçus de manière à minimiser le risque de réactions allergiques. Lorsque les portes et les fenêtres sont fermées, les matériaux sélectionnés pour l'habitacle intérieur, associés au filtre à pollen intégré, protègent les passagers contre la plupart des particules allergènes de l'air extérieur. En cas de températures élevées, la mise en marche de l'air conditionné est également recommandée.

Ford Motor Company (Switzerland) SA,
Wallisellen, Marketing.
BJN 201196. FoE Q39E.
PN 274501/0312/2.8m/CHE fr
Mars 2012.

© Ford Motor Company Limited.

www.ford.ch