

FORD S-MAX



Allons plus loin

Allons plus loin

Ces deux mots traduisent l'esprit de Ford et notre engagement envers vous. Nous allons plus loin pour que vous puissiez aussi le faire.

2-7

Ford kinetic Design

Si nos véhicules arborent un style plus excitant que jamais, c'est grâce au Kinetic Design de Ford. Des lignes tendues et dynamiques qui incarnent l'énergie en mouvement.

8-11

Qualité

La conception de nos véhicules répond à un impératif d'amélioration perpétuelle de la qualité. Notre objectif est de vous offrir une qualité de finition et de conduite exceptionnelle et ce, même après de nombreuses années.



12-13

Ecologie

Avec les technologies Ford ECOnetic, nous sommes profondément engagés dans le développement de véhicules consommant moins de carburant, rejetant moins de CO₂ et dont le coût de détention est minimisé.



14-15

Sécurité

Avec le Système de Protection Intelligent (IPS), nous vous donnons accès à des technologies de pointe dans le domaine de la sécurité, afin de prévenir les accidents et de protéger le conducteur et les passagers en cas de collision.



16-17

Intelligence

Les derniers systèmes d'aides à la conduite, de commandes vocales et de fonctionnalités multimédia font de nos véhicules des leaders d'innovation sur leurs segments, en ayant pour objectif de rendre la sécurité, la simplicité d'utilisation et le confort accessibles à tous.



18-25

Choisissez votre Ford S-MAX

- Trend
- Business Nav
- Titanium
- Sport Platinum

26-27

La gamme

28-35

Ajoutez votre touche personnelle

- Pack Individual
- Jantes
- Loisirs
- Personnalisation

36-43

Configurez votre Ford S-MAX

44-46

Coloris et garnissages



Style unique

Les détails font la perfection et la perfection n'est pas un détail. Le Ford S-MAX s'exprime à travers son design dynamique, ses lignes et ses courbes qui traduisent une impression immédiate d'énergie en mouvement. Laissez-vous séduire, tout simplement.

Le modèle présenté correspond au Ford S-MAX Titanium Type 04-12. Modèle présenté avec options.



Comme tout sportif, le S-MAX cherche à se dépasser. Avec ses technologies de pointe comme les motorisations EcoBoost, le bouton de démarrage "Ford Power" et la nouvelle transmission automatique PowerShift, le S-MAX prouve qu'il est plus sportif que jamais. Entrez dans une nouvelle dimension.

Le modèle présenté correspond au Ford S-MAX Sport Platinum Type 04-12. Modèle présenté avec options.



Invitation au voyage

Combinant raffinement, technologie, ergonomie et modularité, l'habitacle du Ford S-MAX flatte le regard autant qu'il prend soin du confort de son conducteur et des passagers. Les matériaux haut de gamme associés à des équipements dernier cri font de votre voyage à bord du Ford S-MAX une expérience inoubliable.

Le modèle présenté correspond au Ford S-MAX Titanium Type 04-12. Modèle présenté avec options.





La qualité dans le moindre détail

Les selleries cuir proposées pour votre Ford S-MAX sont le fruit d'un savoir-faire et utilisent des matériaux de haute qualité.

Avec ses matériaux de haute qualité et ses multiples raffinements tels que ses éclairages de courtoisie à LED, sa console de pavillon avec de multiples rangements ou son éclairage d'ambiance intégré au hayon, le Ford S-MAX offre une forte personnalité. Design sportif et moderne, ou habitacle spacieux et flexible ? Ne faites plus de compromis, choisissez les deux.

L'élégance dans les moindres détails



Inserts de panneaux de portes façon chrome

Ils soulignent toute l'attention et le raffinement portés à votre Ford S-MAX.

(De série sur Titanium)



Luxe, élégance et sportivité

La console centrale façon laque noire, le frein à main type aviation gainé de cuir et les contours du levier de vitesse façon chrome (à partir de Titanium) démontrent l'attention extrême qui a été portée à chaque détail pour faire du S-MAX un véhicule réellement haut de gamme.

Mise à l'essai intransigeante

Pendant son développement, nous avons testé le Ford S-MAX sur l'équivalent de 46 fois le tour de la Terre. Nous l'avons soumis aux conditions climatiques réelles les plus extrêmes, à des températures allant de -40°C à +80°C, et à toutes sortes de tests impitoyables. C'est une voiture sur laquelle vous pouvez compter, dans tous les détails, jusqu'au plus petit roulement à billes.



Calandre inférieure façon chrome

La grille de calandre inférieure façon laque noire et son contour façon chrome (sur Titanium) marque le visage du Ford S-MAX qui combine à merveille aspect statutaire et sportif.



Feux de jour à LED

Les feux de jour à LED, intégrés dans le bouclier avant, accentuent l'expression sportive du S-MAX en marquant sa présence sur la route pour encore plus de sécurité et d'agressivité dans le design.

(De série sur Business Nav, Titanium et Sport Platinum)



Toit panoramique fixe athermique

Le toit panoramique inonde le véhicule de lumière, vous laissant admirer le ciel ou les étoiles, tout en bloquant les rayons du soleil pour maintenir une température agréable dans l'habitacle. Il inclut également un rideau pare-soleil électrique. (En option)

Nouvelle motorisation SCTi EcoBoost

La motorisation essence SCTi EcoBoost associe les dernières technologies turbo avec celles de l'injection directe pour maximiser la puissance tout en diminuant la consommation de carburant et les émissions de CO₂. Avec une puissance respective de 203 ch et 240 ch, ces moteurs, associés à une transmission automatique PowerShift ne rejettent que 189 g/km et 194 g/km de rejets de CO₂.

Cette technologie est également disponible en 1.6 160 ch.



Avec ses technologies de pointe et son design haut de gamme, le Ford S-MAX allie un agrément de conduite de tout premier ordre à un niveau de confort exceptionnel. Tout a été pensé pour vous faciliter la vie.

Un concentré de puissance



Transmission Ford PowerShift

La boîte de vitesses automatique à double embrayage Ford PowerShift associe la facilité d'utilisation d'une transmission automatique et la réactivité d'une boîte manuelle. Elle a pour particularité de changer de rapport sans le moindre à-coup. Elle met fin au conflit habituel entre sportivité, aspect pratique et conduite économique, pour une expérience de conduite sans compromis.

(Disponible sur les motorisations 2.0 TDCi 140 ch FAP, 2.0 TDCi 163 ch FAP, 2.0 SCTi 203 ch EcoBoost et 2.0 SCTi 240 ch EcoBoost)

Système d'entrée et de démarrage mains libres Ford KeyFree

Le système d'entrée et de démarrage mains libres Ford KeyFree déverrouille automatiquement le véhicule et vous permet de démarrer le moteur par une simple pression sur le bouton FordPower en gardant votre clé dans la poche.

(En option sur Titanium et Sport Platinum)

Du bout des doigts

Vous avez le contrôle total. L'Interface Homme Machine (HMI) combine ergonomie et simplicité : du bout des doigts, contrôlez intuitivement votre système de navigation, votre système audio ou votre ordinateur de bord.

(De série)

Contrôle interactif de la dynamique du véhicule

Gardez le contrôle de votre S-MAX même sur des routes en mauvais état, en ville ou dans un virage serré. L'IVDC règle toutes les 0.2 seconde le degré d'amortissement des quatre roues de façon indépendante. En fonction de votre style de conduite L'IVDC vous offre en toutes circonstances le meilleur compromis entre confort et contrôle.

Vous pouvez choisir parmi trois modes de suspension : confort, normal ou sport. L'IVDC inclut également le système d'entrée et de démarrage mains libres Ford KeyFree.

(En option sur Titanium et Sport Platinum)



Que vous apporte la technologie Ford ECONetic?



Ford a développé une gamme complète de technologies au service de l'environnement, pour réduire la consommation de carburant, les émissions de CO₂ et les coûts d'utilisation.

Les motorisations EcoBoost, la transmission automatique Ford PowerShift et la technologie Stop & Start sont trois des piliers de la technologie Ford ECONetic. Les motorisations diesel ECONetic sont également à la pointe en termes de faibles rejets de CO₂. Nous étudions actuellement une vaste gamme de technologies destinées à l'automobile, allant des biocarburants aux diesels propres en passant par les motorisations hybrides. Nous travaillons également sur le long terme au développement d'une technologie avec pile à combustible à base d'hydrogène dotée d'un potentiel de rejet de CO₂ quasi nul.

Technologie Ford ECONetic

- Moteurs essence Ford EcoBoost à faible consommation de carburant
- Moteurs diesel Ford Duratorq TDCi offrant des consommations de carburant exceptionnellement basses et de faibles rejets de CO₂
- Transmission Ford PowerShift : le rendement énergétique d'une boîte de vitesses manuelle et le confort d'une transmission automatique à double embrayage
- Stop & Start : il est si simple d'économiser du carburant à l'arrêt !
- Ford Smart Regenerative Charging (Système Intelligent de Régénération d'Énergie) : afin d'économiser du carburant, la batterie se recharge uniquement lors des phases de décélération ou de freinage
- Direction assistée électrique : un système plus efficace qui utilise moins de puissance moteur
- Dispositif de volets de calandre multi-positions (Active Grille Shutter) améliorant la traînée aérodynamique et le refroidissement du groupe propulseur
- Système d'information du conducteur ECOmode : ce dispositif surveille les paramètres clés permettant d'obtenir une consommation optimisée qui peut être activement influencée par une modification des habitudes de conduite
- Indicateur de changement de vitesses : il indique quand changer de rapport pour une consommation de carburant optimale

Ford EcoBoost

La motorisation essence SCTi EcoBoost associe les dernières technologies turbo avec celles de l'injection directe pour maximiser la puissance tout en diminuant la consommation de carburant et les émissions de CO₂. Avec une puissance respective de 203 ch et 240 ch, Ces moteurs associés à une transmission automatique Powershift ne rejettent que 189 et 194 g/km de rejets de CO₂. Cette technologie est également disponible en 1.6 160 ch.

Stop & Start

Il éteint automatiquement le moteur à chaque arrêt pour réduire les rejets de CO₂ et optimiser la consommation. Pressez l'embrayage pour redémarrer automatiquement.

Véhicules électriques et hybrides

Nos véhicules électriques ne produiront aucune émission polluante. Rechargeables par le biais de simples prises murales et conçus pour parcourir jusqu'à 160 km sur une charge, ils seront idéaux pour les trajets quotidiens en agglomération, pour le travail ou les loisirs. Ford proposera bientôt une gamme hybride électrique (HEV) et une gamme hybride électrique rechargeable (PHEV).

Note: Toutes ces technologies ne sont pas disponibles sur tous les modèles.



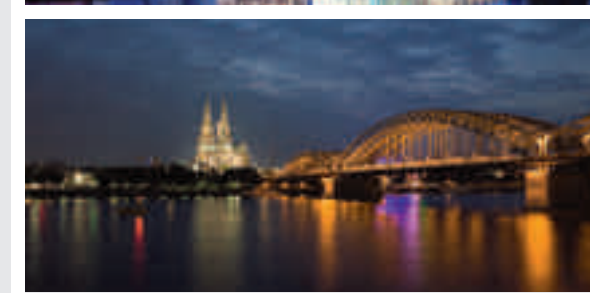
Travailler pour des lendemains plus propres

Ford mène une politique discrète mais constante de réduction de son impact sur l'environnement. Quelques points saillants :

- Depuis 2000, nous avons réduit la consommation en énergie de nos usines de production de plus de 27% et nos émissions de CO₂ de 31% au niveau mondial
- Sur une période de cinq ans, Ford a réduit de 40% la consommation d'eau de ses usines européennes
- Les panneaux solaires/photovoltaïques sur le toit de notre usine de Bridgend au Royaume-Uni génèrent suffisamment d'électricité pour éclairer chaque jour une surface d'environ 10 000 m²
- Un grand nombre de composants des véhicules Ford européens sont en matériaux non métalliques recyclés, ce qui évite la mise en décharge de 17 000 tonnes de déchets chaque année

Toute l'électricité nécessaire pour alimenter l'usine Ford de Dagenham est fournie par trois éoliennes de plus de 85 m de hauteur. Avec une puissance maximale combinée de 5,9 MW, elles génèrent plus de 11,4 millions de kWh chaque année, soit la consommation de 3 400 foyers.

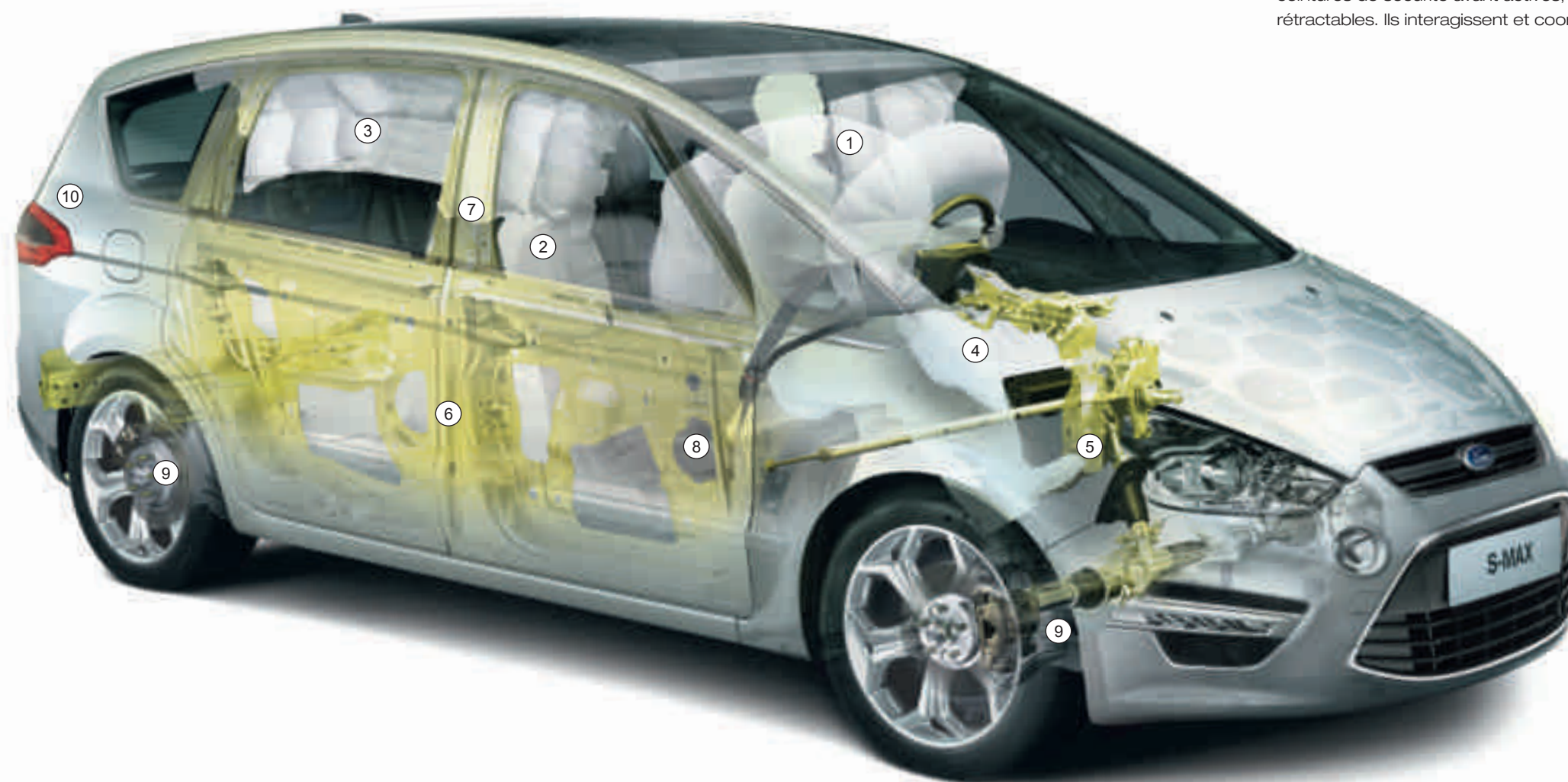
Notre usine de Cologne utilise une électricité hydroélectrique provenant de Norvège et de Suède, ce qui permet de réduire les émissions de CO₂ de 190 000 tonnes par an. Le transport des véhicules par barges sur le Rhin permet de réduire la circulation de camions et de consommer moins de carburant pour encore réduire les émissions de CO₂.



Concentrez-vous sur le plaisir de conduire.
Chaque élément de sécurité active et passive du Ford S-MAX est conçu pour une protection optimale.

Le Système de Protection Intelligent IPS du Ford S-MAX intègre tous les équipements de sécurité passive d'avant-garde : 9 airbags, dont l'airbag genoux pour le conducteur, des appuie-tête avant à déploiement actif, des ceintures de sécurité avant actives, une colonne de direction et un pédalier rétractables. Ils interagissent et coordonnent leurs actions pour optimiser la protection des occupants.

Protection intelligente



Le système de protection intelligent (IPS) du nouveau Ford S-MAX inclut :

- Airbags frontaux conducteur et passager avant*
- Airbags latéraux conducteur et passager avant
- Airbags rideaux pour les 2 premières rangées de sièges
- Airbag genoux conducteur
- Colonne de direction et pédalier rétractables
- Barres de renfort latéral dans les portes avant et arrière, cellule de survie et structure de caisse à déformation programmée
- Ceintures de sécurité avant réglables en hauteur, 3 points avec prétensionneurs et limiteur de charge
- Sièges anti-sous-marinage
- ABS avec répartiteur électronique de freinage (EBD), aide au freinage d'urgence (EBA) et système de contrôle dynamique de la trajectoire (ESP)
- Déclenchement et clignotement automatique des feux stop en cas de freinage d'urgence
- Le S-MAX offre également en série des fixations ISOFIX pour vos sièges enfants sur les 3 sièges de la 2ème rangée...

*Note : ne jamais placer un siège enfant sur le siège passager avant lorsque le véhicule est équipé d'un airbag frontal passager avant. Les places les plus sûres pour votre enfant demeurent les places arrière.

Pare-brise chauffant

Il permet de désembuer rapidement ou d'éliminer toute trace de givre. Cette option inclut aussi les buses de lave-glace chauffantes.

(En option)

Phares halogènes auto-directionnels avec feux d'angle fixes

Ils illuminent votre route là où vous en avez le plus besoin. Avec ce système, le faisceau lumineux suit l'angle de braquage des roues éclairant à la fois votre champ de vision et la trajectoire suivie par votre véhicule.

(En option)

Phares bi-xénon

Ils produisent un éclairage 2 fois plus puissant que les projecteurs halogènes classiques en consommant 3 fois moins d'énergie. Cette technologie comprend les feux d'angles fixes, le réglage automatique de la hauteur des phares et les buses de lave-phares.

(En option sur Titanium et de série sur Sport Platinum)

Système de contrôle de la pression des pneus TPMS

Ce système contrôle en permanence la pression de vos pneus et vous avertit instantanément en cas de perte de pression.

(En option sur Titanium et Sport Platinum)

Déclenchement et clignotement automatique des feux stop

En cas de freinage d'urgence, les feux stop clignotent automatiquement pour prévenir les autres automobilistes d'un danger potentiel.

(De série)

Détecteur de franchissement involontaire de ligne

Ce système alerte le conducteur en cas de franchissement involontaire du marquage routier. Des vibrations dans le volant se font alors ressentir et des alertes visuelles apparaissent sur l'écran de l'ordinateur de bord.

(En option dans les packs aides à la conduite sur Business Nav, Titanium et Sport Platinum)



Système de plancher plat Ford avec Kit Activité

Ce kit vous permet de transporter des objets encombrants tels que des vélos ou des glacières en toute sécurité grâce à son système de fixation. (En accessoire)



Cette ingénieuse trappe à carburant avec fermeture intégrée comporte un dispositif évitant les erreurs de plein en n'acceptant que le type de carburant qui correspond à votre moteur. (De série)

Ford EasyFuel



La conception du Ford S-MAX s'attache à faciliter votre quotidien. Des fonctions innovantes et bien pensées, les sièges qui se replient à plat, l'éclairage de courtoisie intégré au hayon ou encore la caméra de recul, vous deviendront rapidement indispensables.

Technologies avancées



Système BLIS de surveillance des angles morts

Malgré les rétroviseurs intérieurs et extérieurs, les angles morts nuisent à votre sécurité. Lorsqu'un véhicule pénètre dans la zone surveillée par le système BLIS, un témoin lumineux intégré aux rétroviseurs extérieurs s'allume. (En option sur Business Nav, Titanium et Sport Platinum)



Caméra de recul

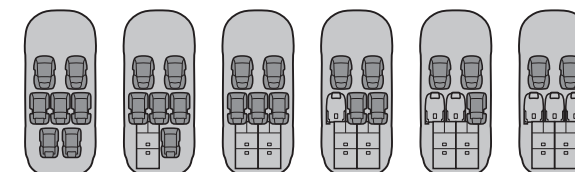
Lorsque vous engagez la marche arrière, l'image filmée par la caméra apparaît sur l'écran du système de navigation pour que vous puissiez effectuer votre manœuvre en toute sécurité.

(En option, uniquement avec le système de navigation SD Plus Europe)



32 configurations en mode 7 places

Les sièges se replient tous individuellement pour laisser place à un plancher complètement plat sans qu'aucun siège ne soit retiré.



Sécurité enfants avec verrouillage électrique des portes arrière.

La sécurité enfants protège vos passagers les plus précieux via un commutateur sur la porte conducteur. En l'activant vous rendez inopérantes les commandes d'ouvertures des vitres et portes arrière. (De série)



Rideaux pare-soleil intégrés à la 2ème rangée

Astucieusement cachés dans les portes arrière, les rideaux pare-soleil intégrés à la 2ème rangée peuvent être facilement déployés pour protéger les passagers des places arrière des rayons du soleil.

(Disponible dans le Pack Famille en option)





Le Ford S-MAX Trend allie à merveille l'élégance à un habitacle modulable et spacieux.

Principaux équipements de série :

- Air conditionné à régulation automatique deux zones
- Console de pavillon courte avec rangement et étui à lunettes
- Feux arrière façon LED
- Phares antibrouillard
- Kit mains libres avec technologie Bluetooth® et commandes vocales
- Régulateur et limiteur de vitesse (sans limiteur de vitesse sur la motorisation 2.0 145 ch Flexifuel)
- Rétroviseurs extérieurs électriques et chauffants couleur carrosserie
- Siège passager avec réglage lombaire
- Siège conducteur à réglage électrique de la hauteur 2 positions et réglage lombaire manuel
- Système audio 6000 CD
- Système de Protection Intelligent IPS avec ABS, ESP et 9 airbags
- Sécurité enfants avec verrouillage électrique des portes arrière
- Trappe à carburant Ford EasyFuel
- Vitres avant et arrière électriques
- Volant gainé de cuir*

*Retrouvez sur www.ford.fr plus de détails sur le cuir utilisé dans nos véhicules.
Le modèle présenté correspond au S-MAX Trend Type 04-12.
Modèle présenté avec options.

Air conditionné à régulation automatique 2 zones

Il permet au conducteur et au passager avant de régler de manière individuelle la température à bord. (De série)

Ford EasyFuel

Cette trappe à carburant comporte un dispositif évitant les erreurs de plein en acceptant que le type de carburant qui correspond à votre moteur. (De série)

Volant en cuir*

Le volant et le pommeau du levier de vitesses en cuir vous procurent un toucher de qualité et un confort de conduite immédiat. (De série)

Phares antibrouillard

Ils améliorent la visibilité et la sécurité quand les conditions de conduite sont mauvaises. (De série)

Frein à main type aviation

Le frein à main type aviation combine facilité d'utilisation et sécurité optimale avec un design novateur. (De série)





Business Nav



Avec son système de navigation intégré, la finition Business Nav est la voie à suivre.
(Réservée uniquement aux sociétés)

En plus de la finition Trend :

- Aide au stationnement avant et arrière
- Feux de jour à LED
- Jantes alliage 17" 15 branches (Jantes alliage 16" 5x3 branches disponibles)
- Plaques de seuil de porte avant façon chrome
- Rétroviseurs extérieurs rabattables électriquement
- Système de navigation SD Europe avec écran tactile 7"
- Tapis de sol avant et arrière spécifiques

Le modèle présenté correspond au S-MAX Business Nav
Type 04-12.
Modèle présenté avec options

Feux de jour à LED

Accentuez la sportivité de votre S-MAX tout en optant pour la sécurité afin d'être mieux vu le jour.
(De série sur Business Nav, Titanium et Sport Platinum)

Aide au stationnement avant et arrière

Un avertissement sonore vous aide à évaluer la distance entre votre véhicule et un obstacle.
(En option sur Trend, de série sur les autres finitions)

Système de navigation SD Europe avec écran tactile 7"

Ce système comprend 8 haut-parleurs, ainsi qu'une interface Bluetooth avec prise USB. (En option sur Trend, De série sur les autres finitions)

Tapis de sol Avant & Arrière

De série sur Business NAV, Titanium & Sport Platinum. En option sur Trend (Arrière)

Régulateur de vitesse

Avec limiteur de vitesse (sauf sur la motorisation 2.0 145 Flexifuel)
(De série sur toutes les finitions)

Jantes alliage 17" 15 branches

De série sur Business Nav et Titanium





Titanium



Derrière l'apparence dynamique du Ford S-MAX Titanium se cache un monde de technologie avant-gardiste et de luxe contemporain.

En plus de la finition Trend :

- Allumage automatique des phares et des essuie-glaces avant
- Aide au stationnement avant et arrière
- Calandre inférieure au contour façon chrome
- Console de pavillon avec rangement avec étui à lunettes et miroir de surveillance des enfants
- Contour des vitres latérales façon chrome
- Eclairage de courtoisie à LED
- Eclairage d'ambiance aux places avant
- Feux de jour avant à LED
- Jantes alliage 17" 15 branches
- Ordinateur de bord multifonctions avec écran couleur 5,8"
- Pare-brise athermique
- Plaques de seuil de porte avant façon chrome
- Rétroviseur intérieur électrochromique
- Rétroviseurs extérieurs rabattables électriquement avec éclairage d'entrée
- Système de navigation SD Europe avec écran tactile 7"
- Tapis de sol avant et arrière

Le modèle présenté est un S-MAX Titanium Type 04-12. Modèle présenté avec options.

Feux de jour à LED

Accentuez la sportivité de votre S-MAX tout en optant pour la sécurité afin d'être mieux vu le jour. (De série sur Titanium et Sport Platinum)

Contour des vitres latérales façon chrome

Luxe, élégance et sportivité. Sublimez l'allure de votre S-MAX. (De série sur Titanium et Sport Platinum)

Eclairage de courtoisie à LED

Voyagez avec un éclairage moderne digne de la classe business d'un avion. (De série sur Titanium et Sport Platinum)

Ordinateur de bord multifonctions

Grâce à son écran couleur 5,8", l'ordinateur de bord permet d'afficher toutes les informations du véhicule. (De série sur Titanium et Sport Platinum)

Console de pavillon

La console de pavillon intègre un étui à lunettes et un miroir de surveillance des enfants. (De série sur Titanium et Sport Platinum)

Jantes alliage 17" 15 branches

Elles soulignent l'élégance et la sportivité de votre S-MAX. (De série sur Titanium et en accessoire)





Sport Platinum



La finition Sport Platinum est l'ultime expression du design du Ford S-MAX qui allie un style sportif, des matériaux de haute finition et des qualités dynamiques exceptionnelles.

En plus de la finition Titanium :

- Double sortie d'échappement (uniquement sur les motorisations supérieures à 200 ch**)
- Inserts Carbotex sur la planche de bord et les panneaux de portes
- Jantes alliage 18" 5 branches
- Kit carrosserie sport avec becquet arrière
- Phares bi-xénon avec feux d'angle fixes
- Pédalier façon aluminium
- Sellerie cuir*/alcantara avec surpiqûres rouges
- Soufflet de levier de vitesses et volant perforé gainé de cuir* avec surpiqûres rouges
- Suspension sport
- Vitres arrière surteintées

*Seuls les revêtements de l'assise, du dossier et des renforts latéraux des sièges sont revêtus des garnissages mentionnés. Retrouvez sur www.ford.fr plus de détails sur le cuir utilisé dans nos véhicules.
**Sortie simple orientée vers le bas sur les autres modèles. Le modèle présenté correspond au S-MAX Sport Platinum Type 04-12 Modèle présenté avec options.

Pédalier façon aluminium

Ce pédalier façon aluminium apporte sportivité et dynamisme à votre habitacle. (De série sur Sport Platinum et en accessoire)

Phares bi-xénon

Ils produisent un éclairage 2 fois plus puissant que les projecteurs halogènes classiques. (De série sur Sport Platinum)

Sellerie cuir*/alcantara avec surpiqûres rouges

Profitez du confort d'une sellerie cuir*/alcantara de haute qualité. (De série sur Sport Platinum)

Spoiler avant

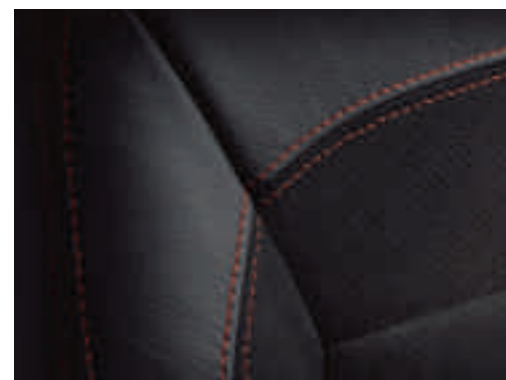
Accentuez le dynamisme de la ligne du Ford S-MAX. (De série sur Sport Platinum et inclus dans le Kit Ford Individual en option sur Titanium)

Becquet arrière couleur carrosserie

Il accentue la sportivité du Ford S-MAX. (De série sur Sport Platinum et inclus dans le Kit Ford Individual en option sur Titanium et en accessoire)

Jantes alliage 18" 5 branches

Optez pour un style résolument sportif. (De série sur Sport Platinum et en option sur Titanium, disponible en accessoire)



Trend

Principaux équipements de série :

- Air conditionné à régulation automatique deux zones
- Console de pavillon courte avec rangements et étui à lunettes
- Phares antibrouillard
- Feux arrière façon LED
- Kit mains libres avec technologie Bluetooth® et commandes vocales
- Prise 12v dans le coffre
- Régulateur et limiteur de vitesse (sans limiteur de vitesse sur les motorisations 2.0 Duratec Flexifuel 145 ch)
- Rétroviseurs extérieurs électriques et chauffants couleur carrosserie
- Sécurité enfants avec verrouillage électrique des portes arrière
- Siège passager avec réglage lombaire
- Siège conducteur à réglage électrique en hauteur 2 positions et réglage lombaire manuel
- Système de Protection Intelligent Ford IPS
- Système audio 6000 CD
- Trappe à carburant Ford EasyFuel
- Vitres avant et arrière électriques
- Volant gainé de cuir*

Essence

- 2.0 Duratec Flexifuel 145 ch

Diesel

- 1.6 Duratorq TDCi 115 ch S&S FAP
- 2.0 Duratorq TDCi FAP 140 ch

Titanium

En plus de la finition Trend :

- Allumage automatique des phares et des essuie-glaces avant
- Aide au stationnement avant et arrière
- Calandre inférieure au contour façon chrome
- Console centrale façon laque noire
- Console de pavillon avec rangement, étui à lunettes et miroir de surveillance des enfants
- Contour des vitres latérales façon chrome
- Eclairage de courtoisie à LED
- Eclairage d'ambiance aux places avant
- Feux de jour avant à LED
- Jantes alliage 17" 15 branches
- Ordinateur de bord multifonctions avec écran couleur 5,8"
- Pare-brise athermique
- Plaques de seuil de porte avant façon chrome
- Rétroviseur intérieur électrochromique
- Rétroviseurs extérieurs rabattables électriquement avec éclairage d'entrée
- Système de navigation SD Europe avec écran tactile 7"
- Tapis de sol avant et arrière

Essence

- 1.6 Duratec SCTi EcoBoost 160 ch
- 2.0 Duratec Flexifuel 145 ch
- 2.0 Duratec SCTi EcoBoost 203 ch
- 2.0 Duratec SCTi EcoBoost 240 ch

Diesel

- 1.6 Duratorq TDCi 115 ch S&S FAP
- 2.0 Duratorq TDCi FAP 140 ch
- 2.0 Duratorq TDCi FAP 163 ch
- 2.2 Duratorq TDCi FAP 200 ch

Sport Platinum

En plus de la finition Titanium :

- Double sortie d'échappement (uniquement sur les motorisations supérieures à 200 ch**)
- Inserts Carbotex sur la planche de bord et les panneaux de portes
- Jantes alliage 18" 5 branches
- Kit carrosserie sport avec becquet arrière
- Phares Bi-xénon avec feux d'angle fixes
- Sellerie cuir*/alcantara avec surpiqûres rouges
- Suspension sport
- Vitres arrière surteintées
- Volant perforé gainé de cuir* avec surpiqûres rouges
- Pédalier façon aluminium

Essence

- 2.0 Duratec SCTi EcoBoost 203 ch
- 2.0 Duratec SCTi EcoBoost 240 ch

Diesel

- 2.0 Duratorq TDCi FAP 163 ch
- 2.2 Duratorq TDCi FAP 200 ch

Business Nav réservée aux sociétés

En plus de la finition Trend :

- Aide au stationnement avant et arrière
- Feux de jour à LED
- Jantes alliage 17" 15 branches
- Plaques de seuil de porte avant façon chrome
- Rétroviseurs extérieurs rabattables électriquement
- Système de navigation SD Europe avec écran tactile 7"
- Tapis de sol avant & arrière spécifiques

Diesel

- 1.6 Duratorq TDCi 115 ch S&S FAP
- 2.0 Duratorq TDCi FAP 140 ch

*Seuls les revêtements de l'assise, du dossier et des renforts latéraux des sièges sont revêtus des garnissages mentionnés. Retrouvez sur www.ford.fr plus de détails sur le cuir utilisé dans nos véhicules. La marque internationale Bluetooth® et ses logos sont la propriété de Bluetooth SIG Inc. Tout usage de ces marques par Ford Motor Company est accordé sous licence. Toutes les autres marques et noms commerciaux sont ceux de leurs propriétaires respectifs.

**Sortie simple orienté vers le bas sur les autres modèles.





Pack Ford Individual (uniquement disponible en option sur Titanium; incompatible avec les sièges avant climatisés disponibles en option)

Le Pack Ford Individual associe un design élégant et exclusif avec une finition soignée.

La sellerie cuir* est disponible en 5 combinaisons de coloris et s'intègre harmonieusement à l'environnement intérieur.

- Sellerie cuir* griffées Individual avec les panneaux de portes et l'accoudoir central avant coordonnés.
- Tapis de sol velours avec contour coordonné à la sellerie choisie
- Plaques de seuil de porte avant façon chrome et griffées "Individual"
- Pédalier façon aluminium
- Sièges avant chauffants
- Siège conducteur 8 positions à mémoire et siège passager avant électrique 8 positions (inclut les rétroviseurs extérieurs à mémoire)

*Seuls les revêtements de l'assise, du dossier et des renforts latéraux des sièges sont revêtus. Retrouvez sur www.ford.fr plus de détails sur le cuir utilisé dans nos véhicules.



Choisissez votre pack Ford Individual et personnalisez votre véhicule selon vos envies. Quel que soit votre choix, vous avez la certitude d'être pleinement satisfait par le raffinement des matériaux utilisés et le soin tout particulier que nous avons apporté à la fabrication du Ford S-MAX.

Ford Individual



**Sortie simple orienté vers le bas sur les autres motorisations. Le modèle présenté correspond au S-MAX Titanium Type 04-12 avec le kit Ford Individual en option. Modèle présenté avec options



Pédalier façon aluminium

Des détails subtils, comme le pédalier et le repose-pied façon aluminium, accentuent le dynamisme et la sportivité du Ford S-MAX.

(Inclus dans le Pack Ford Individual en option sur Titanium, de série sur Sport Platiniüm et en accessoire.)

Becquet arrière

Avec son feu de stop intégré, le becquet arrière du Ford S-MAX prolonge la ligne du véhicule.

(Inclus dans le Kit Ford Individual en option sur Titanium, de série sur Sport Platiniüm et en accessoire)

Bouclier arrière avec extracteur intégré

Pour une finition sport ultime, le bouclier arrière intègre un extracteur d'air et une double sortie d'échappement façon chrome (Inclus dans le Kit Ford Individual en option sur Titanium, de série sur Sport Platiniüm et double sortie d'échappement uniquement sur les motorisations supérieures à 200 ch**)





Kit d'abaissement de suspension Eibach

Le kit d'abaissement Eibach améliore le comportement routier de votre S-MAX et lui donne une allure plus sportive en abaissant les suspensions d'environ 30 mm.
(En accessoire)



Chaque élément du Ford S-MAX a été dessiné pour surprendre. Faites votre choix dans une gamme d'options et d'accessoires pour un design encore plus prononcé. Pour plus de sécurité, le système TPMS (système de contrôle de pression des pneus) vous avertira en cas de crevaison (option)

Jantes

A gauche :

Jantes alliage 18" 5 branches.
(De série sur Sport Platinum, en option sur Titanium et disponible en accessoire).

Plaques de seuil de portes

Esthétiques, ces plaques de seuil en aluminium protègent efficacement votre véhicule.
(accessoire)

De série = Equipement de série sur votre véhicule.
En option = Equipement à commander exclusivement avec votre nouveau véhicule.
Accessoire = Equipement disponible chez votre distributeur Ford.

+ Reportez-vous à la quatrième de couverture pour les informations concernant la garantie.

Trend

Enjoliveurs 16" 7 branches
(De série et en accessoire)

Trend

Jantes alliage 16" 5x2 branches
(Incluses dans le Pack Plus Alliage en option. Disponible en accessoire)

Trend & Business Nav

Jantes alliage 16" 5x3 branches
(En option et en accessoire)

Accessoire

Jantes alliage 17" 5x2 branches
(En accessoire)



Titanium et Business Nav
Jantes alliage 17" branches
(De série et en accessoire)

Titanium
Jantes alliage 17" 5x2 branches
(En option et en accessoire)

Accessoire
Jantes alliage 17" 5 branches Ford Individual
(En accessoire)

Accessoire
Jantes alliage 17" 5 branches

Accessoire
Jantes alliage 17" 9 branches

Accessoire
Jantes alliage 17" 10 branches

Titanium et Sport Platinum
Jantes alliage 18" 5 branches Ford individual
(En option)

Accessoire
Jantes alliage 18" 5 branches



Rien que pour vos oreilles

Le Premium Sound System produit une qualité de son irréprochable grâce à 10 haut-parleurs et un caisson de basse (265 watts). Il offre des performances qui sauront ravir les mélomanes.

Prise USB

Utilisez votre clé USB ou votre lecteur MP3 pour écouter vos fichiers musicaux sur le système audio de votre Ford S-MAX. Vous pouvez même accéder à votre bibliothèque musicale depuis l'ordinateur de bord.

(Intégrée avec le système audio Sony en option ou les systèmes de navigation SD Europe et SD Plus Europe en option)



La technologie vous accompagne tout au long de votre voyage.

Systèmes audio et navigation Ford

Premium Sound System

Le Premium Sound System, transforme le Ford S-MAX en véritable auditorium grâce à un système de 10 haut-parleurs améliorés, un amplificateur supplémentaire à canaux multiples et un caisson de basse produisant une qualité de son irréprochable.

(Uniquement disponible en option avec le système audio Sony et le système de navigation SD Plus Europe)

**Système audio Sony CD/MP3**

Ce système audio exclusif intègre tout le savoir-faire de Sony pour satisfaire les mélomanes les plus exigeants et parfaire le design de votre habitacle. Il intègre 9 haut-parleurs, un kit Bluetooth® et une prise USB.

(En option)

Note : La marque internationale Bluetooth® et ses logos sont la propriété de Bluetooth SIG, Inc. Tout usage de ces marques par Ford Motor Company est accordé sous licence. Toutes les autres marques et noms commerciaux sont ceux de leurs propriétaires respectifs.

Remarque : L'utilisation par le conducteur, pendant la conduite, d'un téléphone mobile (ou dispositif similaire) autre que de type mains libres est interdite par la loi.

Système multimédia DVD

Il comprend un lecteur de CD/DVD, deux écrans couleur 7" à commande indépendante, deux casques audio sans fil et une télécommande à infrarouge. Vos passagers arrière pourront se divertir en toute tranquillité le temps d'un long voyage en écoutant de la musique, en regardant un film ou encore en jouant aux jeux vidéo. Le système multimédia DVD inclut également le système d'entrée et de démarrage mains libres Ford KeyFree.

(En option sur Titanium et Sport Edition)

**Commandes vocales et Interface Bluetooth®**

La technologie Bluetooth® et le système à commandes vocales vous permettent de communiquer en toute liberté avec un téléphone compatible. Commandez par le simple son de votre voix le système audio, l'air conditionné ou des équipements optionnels comme votre téléphone et le système de navigation.

(De série)

Système de navigation SD Europe avec écran tactile couleur 7"

Ce système de navigation dernier cri trône au milieu de la console centrale où son écran couleur tactile de 7" vous guidera partout en Europe. Ce système est également équipé de 8 haut-parleurs ainsi que d'un kit USB vous permettant à la fois de passer et recevoir des appels en toute sécurité mais aussi de connecter une source audio externe et un téléphone compatible en Bluetooth® stéréo.

(En option sur Trend. De série sur les autres finitions)

Système de navigation SD PLUS Europe avec écran tactile couleur 7"

La version PLUS du système de navigation doté de 9 haut-parleurs premium et de finitions chromées vous donne également la possibilité de choisir en option la caméra de recul ou le Premium Sound System.

(En option sur Titanium et Sport Platinum)



Kit carrosserie partiel*

Composé d'un pare-chocs avant couleur argent ou noir brillant, d'un pare-chocs arrière couleur carrosserie, d'une calandre couleur argent ou noir brillant et d'un embout d'échappement.

Défecteur d'air ClimAir®, avant et arrière.**

Les solutions de transport innovantes du Ford S-MAX vous offrent un confort de conduite optimal.

Choisissez davantage

**Siège pour enfant Britax Römer***

Offre une protection et un confort optimum. Une gamme de sièges enfant pour tous les âges, dont certains avec fixations ISOFIX. Housse amovible et lavable.

Coffre de toit Thule® Ranger 90 souple.**

Ford vous propose le premier coffre de toit souple. Facile à installer, il se range facilement dans sa housse de protection. Illustré avec des barres de toit transversales.

Barres de toit*

Solution de transport pour tous les accessoires figurant sur cette page. Pour plus de sécurité, ces barres sont verrouillables.

Filet à bagages*

Filet élastique fixé au plancher de l'espace de chargement. Disponible sur la version 5 places uniquement.

Défecteur ClimAir®*

Diminue les turbulences et les bruits d'air sur le véhicule. Ce déflecteur permet de circuler confortablement avec les vitres ouvertes même par temps de pluie. (Disponible pour les vitres avant et arrière)

Grille de séparation pour chien(*)**

Permet de transporter en toute sécurité des bagages ou des animaux dans le coffre de votre S-MAX. Conforme aux normes de sécurité européennes ECE-17.07/DIN 75410-2.

Tapis de sol**

Ces tapis s'intègrent parfaitement dans votre S-MAX et protègent votre intérieur de la saleté et de l'humidité. Disponible en version velours, moquette ou caoutchouc.

Bavettes*

Disponibles pour l'avant et l'arrière.

Glacière Waeco*

Cette glacière haute performance permet de maintenir une température inférieure de 30°C à la température ambiante, jusqu'à une température minimale de 1°C. Connecteur 230 V intégré. Existe en plusieurs capacités.

Porte-vélos intérieur Thule*

Ce porte-vélos se fixe sur le Kit Activité.

Crochet d'attelage démontable**

Profitez d'une capacité de transport supplémentaire sans compromettre l'esthétique du véhicule.

*Disponible en accessoire.

**Disponible en option ou en accessoire.

+ Reportez-vous à la quatrième de couverture pour les informations concernant la garantie.

Filet de protection de chargement**

Maintient les objets dans le coffre du véhicule lorsque le hayon du coffre est ouvert. (En option avec la 3ème rangée de 2 sièges.)

Filet de retenue*

Ce filet résistant empêche la projection d'objets dans l'habitacle lors de freinage d'urgence. Il reste très robuste au choc frontal.

**Tapis réversible***

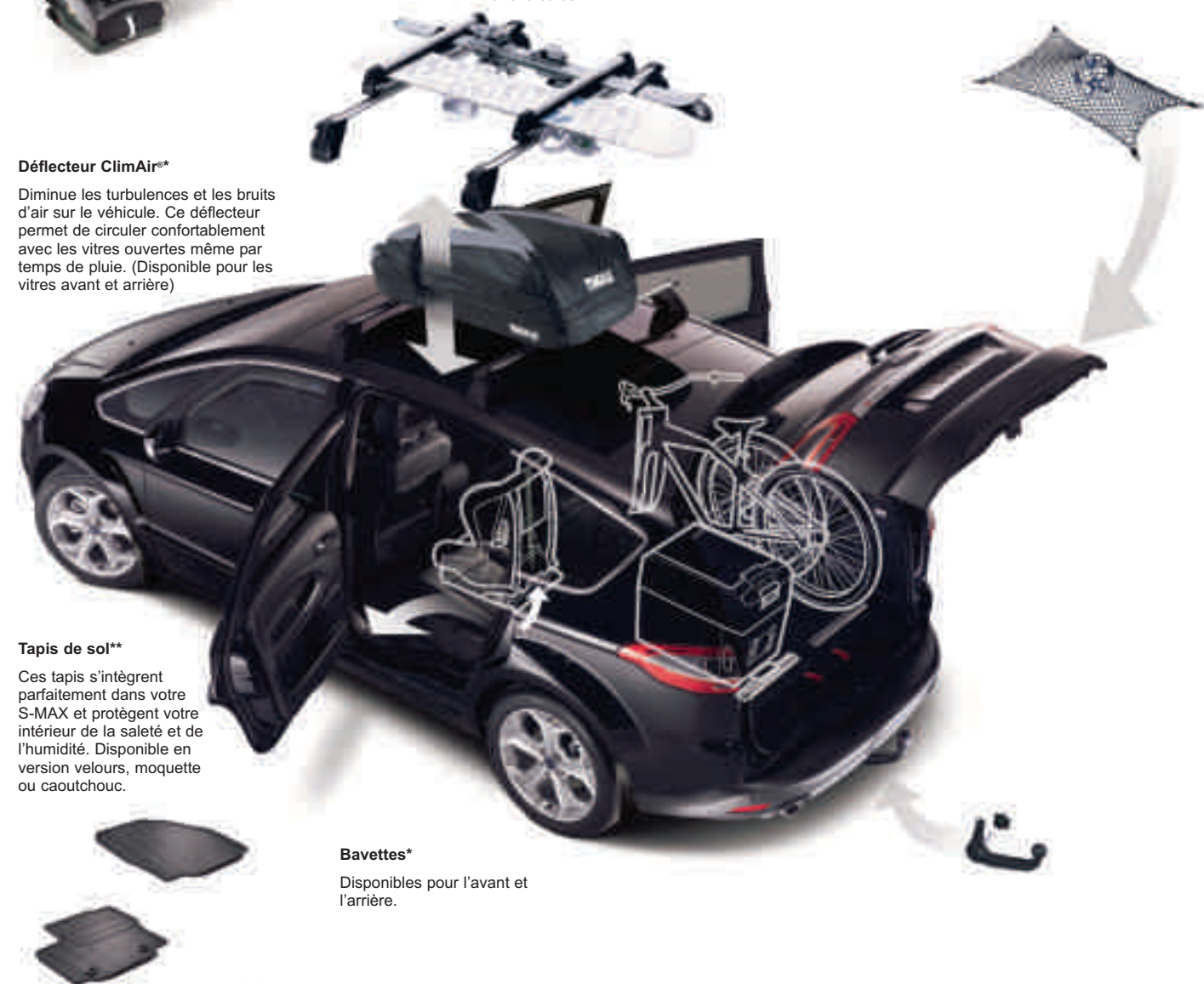
Ce tapis, idéal pour transporter des objets humides ou sales, présente un côté moquette et un côté en caoutchouc résistant.

Grille d'aération latérale

Cette grille d'aération donne à votre S-MAX une apparence encore plus sportive. Disponible en gris anthracite, argent ou noir. (En accessoire)

**Plancher de chargement coulissant**

Simplifiez vous la vie, ce plancher de chargement coulissant facilite les opérations de chargement et de déchargement. De plus il s'intègre parfaitement dans l'habitacle de votre véhicule. (En option uniquement sur 5 places)



Equipements extérieurs

	Trend	Business Nav	Titanium	Sport Platinum
Style				
Kit carrosserie sport	-	-	□	●
Extracteur intégré au bouclier arrière couleur façon laque noire	-	-	□	●
Baguettes latérales couleur carrosserie	●	●	●	●
Bouclier avant couleur carrosserie	●	●	●	●
Bouclier arrière supérieur couleur carrosserie	●	●	●	●
Double sortie d'échappement (droite façon chrome, uniquement avec les moteurs 2.0 SCTi 203 ch EcoBoost, 2.0 SCTi 240 ch EcoBoost et 2.2 Duratorq TDCi 200 ch FAP)	-	-	●	●
Grille de calandre inférieure façon laque noire	●	●	●	●
Grille de calandre inférieure au contour façon laque noire	●	●	-	●
Grille de calandre inférieure au contour façon chrome	-	-	●	-
Grille de calandre supérieure au contour couleur carrosserie	●	●	●	●
Entourage des vitres façon chrome	-	-	●	●
Poignées de porte couleur carrosserie	●	●	●	●
Peinture métallisée	○	○	○	○
Toit panoramique fixe athermique (inclut le rideau pare-soleil électrique intégré au toit)	○	○	○/□	○/□
Fonctionnalités				
Aide au stationnement avant et arrière	○/□	●	●	●
Attelage détachable (inclut un kit électrique faisceau 13 broches, incompatible avec le kit Ford Individual)	○	○	○	-
Caméra de recul avec aide au guidage (uniquement disponible avec le système de navigation SD PLUS Europe)	-	-	○	○
Dégivrage de la lunette arrière	●	●	●	●
Essuie-glaces avant à balayage intermittent variable et lave-glace électrique	●	●	-	-
Essuie-glaces avant automatiques	□	□	●	●
Essuie-glace arrière à balayage intermittent, lave-glace électrique et balayage automatique en marche arrière	●	●	●	●
Pare-brise chauffant et buses de lave-glace chauffantes	○/□	□	○/□	○/□
Pare-brise athermique	□	-	●	●
Rétroviseurs extérieurs électriques et chauffants couleur carrosserie avec répéteurs de clignotants intégrés	●	●	●	●
Rétroviseurs extérieurs rabattables électriquement (automatique lors du verrouillage des portes) avec éclairage d'entrée	□	●	●	●
Vitres arrière surteintées	○	○	○	●
Eclairage				
Allumage automatique des phares	□	□	●	●
Extinction différée des feux	●	●	●	●
Feu antibrouillard arrière, feu de recul et 3 ^{ème} feu stop	●	●	●	●
Feux de jour avant à LED	-	●	●	●
Feux arrière à LED	●	●	●	●
Phares antibrouillard avant avec feux de positions intégrés	●	●	●	●
Eclairage intelligent	-	□	□	□
Phares bi-xénon avec feux d'angle fixes (incluent les buses de lave-phares et le réglage automatique en hauteur, incompatibles avec les phares halogènes auto-directionnels)	-	-	○/□	●
Phares halogènes auto-directionnels avec feux d'angle fixes (incompatibles avec les phares bi-xénon)	○	-	○/□	-
Packs d'options				
Kit Ford Individual : becquet avec feu stop, grille de calandre façon laque noire, jupe avant, jupes latérales et bouclier arrière avec extracteur intégré façon laque noire (incompatible avec l'option attelage détachable et la motorisation 2.0 145 ch Flexifuel)	-	-	○	●
Pack Premium Titanium : phares bi-xénon, toit panoramique fixe athermique (inclut le rideau pare-soleil électrique intégré au toit), sellerie (5 places) Cuir* ou Cuir*/Alcantara et système d'entrée et de démarrage sans clé KeyFree System	-	-	○	-
Pack Premium Sport Platinum : toit panoramique fixe athermique (inclut le rideau pare-soleil électrique intégré au toit) et système d'entrée et de démarrage sans clé KeyFree System	-	-	-	○
Pack Technologie : frein à main électrique, système de contrôle de la pression des pneus TPMS et phares halogènes auto-directionnels	-	-	○	-
Pack Plus Alliage : pare-brise athermique, allumage automatique des phares, essuie-glaces avant automatiques, jantes alliage 16" 5x2 branches, aide au stationnement avant et arrière et rétroviseurs extérieurs rabattables électriquement (automatique lors du verrouillage des portes) avec éclairage d'entrée	○	-	-	-
Pack City Conduite : aide au stationnement avant et arrière, frein à main électrique et système de contrôle de la pression des pneus TPMS	○	-	-	-

Spécifications

Equipements extérieurs

	Trend	Business Nav	Titanium	Sport Platinum
Roues et jantes				
Jantes acier 16" avec enjoliveurs 7 branches sur pneumatiques 215/60 R16	●	-	-	-
Jantes alliage 16" 5x2 branches sur pneumatiques 215/60 R16	□	-	-	-
Jantes alliage 16" 5x3 branches sur pneumatiques 215/60 R16	○	○	-	-
Jantes alliage 17" 15 branches sur pneumatiques 225/50 R17	-	●	●	-
Jantes alliage 17" 5x2 branches sur pneumatiques 225/50 R17	-	-	○	-
Jantes alliage 18" 5 branches sur pneumatiques 235/45 R18	-	-	○	●
Jantes alliage 18" Ford Individual 5 branches sur pneumatiques 235/45 R18	-	-	○	○
Kit de réparation pneumatique	●	●	●	●
Système de contrôle de la pression des pneus TPMS	□	-	○/□	○

● = de série, ○ = en option, □ = élément d'un pack d'options. *Retrouvez sur www.ford.fr plus de détails sur le cuir utilisé dans nos véhicules. **Limiteur de vitesse non disponible sur les motorisations 2.0 145 ch FlexiFuel.

Equipements intérieurs

	Trend	Business Nav	Titanium	Sport Platinum
Confort				
2 compartiments de rangement avec couvercle sous les pieds des passagers de la 2 ^{ème} rangée (uniquement 1 compartiment avec le Premium Sound System en option)	●	●	●	●
Air conditionné à régulation automatique 2 zones	●	●	●	●
Allume cigare et cendrier	○	○	○	○
Boîte à gants réfrigérée	□	□	●	●
Chauffage auxiliaire électrique PTC (uniquement sur les moteurs Duratorq TDCi)	●	●	●	●
Commutateur de recirculation d'air	●	●	●	●
Console centrale avec rangements, accoudoir intégré et deux porte-gobelets	●	●	●	●
Console centrale façon satin noir	●	●	-	-
Console centrale façon laque noire	-	-	●	●
Console de pavillon avec étui à lunettes	●	●	-	-
Console de pavillon avec étui à lunettes, rangement et miroir de surveillance des enfants (le rangement n'est pas compatible avec le toit panoramique fixe; console uniquement disponible avec le toit panoramique fixe en option sur Trend & Business Nav)	□	□	●	●
Montre digitale	●	●	●	●
Pare-soleil conducteur et passager avant avec miroirs de courtoisie éclairés	●	●	●	●
Poignées de maintien repliables aux 1 ^{ère} et 2 ^{ème} rangées avec crochet porte-vêtements à la 2 ^{ème} rangée	●	●	●	●
Rétroviseur intérieur électrochromique anti-éblouissement	-	□	●	●
Rideaux pare-soleil intégrés aux portes arrière	□	□	□	□
Vitres électriques avant et arrière avec commande d'ouverture/fermeture à impulsion, fonction anti-pincement et fonction d'ouverture/fermeture globale	●	●	●	●
Sièges et ceintures de sécurité				
Ceintures de sécurité avant à enrouleurs avec points d'ancrage réglables en hauteur et prétensionneurs	●	●	●	●
Ceintures de sécurité à enrouleurs trois points sur tous les sièges, y compris ceux de la 3 ^{ème} rangée le cas échéant	●	●	●	●
Poches aumônières au dos des sièges avant	●	●	●	●
Siège conducteur à réglage électrique en hauteur 2 positions avec réglage manuel lombaire	●	●	●	●
Siège conducteur 8 positions à mémoire et siège passager avant électrique 8 positions (inclut les rétroviseurs extérieurs à mémoire)	-	-	○/□	○
Siège passager avant à réglage électrique en hauteur 2 positions et réglage manuel lombaire	○	-	○	○
Siège passager avant avec réglage manuel lombaire	●	●	●	●
Sièges avant anti-glisserment avec appuie-tête avant à déploiement actif réglables en hauteur	●	●	-	-
Sièges avant anti-glisserment avec appuie-tête avant à déploiement actif réglables en hauteur et en inclinaison	-	-	●	●
Sièges avant chauffants (uniquement inclus dans le Pack Hiver et dans le Pack Ford Individual)	□	□	□	□
Sièges avant climatisés	-	-	○	○
Sièges de la 2 ^{ème} rangée – trois sièges individuels réglables en profondeur et en inclinaison, repliables à plat avec appuie-tête réglables en hauteur	●	●	●	●

Equipements intérieurs

	Trend	Business Nav	Titanium	Sport Platinum
Sièges de la 2 ^{ème} rangée – système basculant et coulissant pour accéder à la 3 ^{ème} rangée le cas échéant	●	●	●	●
Sièges de la 3 ^{ème} rangée – deux sièges individuels repliables à plat avec appuie-tête réglables en hauteur	○	○	○/□	○
Sellerie Cuir*/Tissu 5 ou 7 places (la sellerie Cuir*/Tissu 7 places inclut la 3 ^{ème} rangée de sièges)	-	-	○	-
Sellerie Cuir* 5 ou 7 places (la sellerie Cuir* 7 places inclut la 3 ^{ème} rangée de sièges)	-	-	○/□	-
Sellerie Cuir*/Alcantara 5 ou 7 places (la sellerie Cuir*/Alcantara 7 places inclut la 3 ^{ème} rangée de sièges)	-	-	○/□	-
Sellerie Cuir*/Alcantara avec surpiqûres rouges 5 places	-	-	-	●
Sellerie Cuir*/Alcantara avec surpiqûres rouges 7 places (la sellerie Cuir*/Alcantara 7 places inclut la 3 ^{ème} rangée de sièges)	-	-	-	○
Tablettes aviation au dos des sièges avant	●	●	●	●
Tapis de sol et garnissages				
Inserts intérieurs façon aluminium brossé	-	-	●	-
Inserts Carbotex sur la console centrale	-	-	-	●
Plaques de seuil de porte avant façon chrome	-	●	●	●
Poignées de porte intérieures façon satinée	●	●	●	●
Tapis de sol avant/arrière	●/○	●/●	●/●	-
Tapis de sol avant et arrière avec liseré rouge	-	-	-	●
Instruments et commandes				
Colonne de direction réglable en profondeur et en inclinaison	●	●	●	●
Commandes de chauffage et de ventilation éclairées (incluent la soufflerie avec filtre à pollen, le réglage de l'orientation, les deux ouïes de désembuage pour les vitres latérales et les conduits de ventilation aux places arrière)	●	●	●	●
Frein à main électrique	□	-	○/□	○
Frein à main type aviation	●	●	-	-
Frein à main type aviation gainé de cuir*	-	-	●	●
Ordinateur de bord monochrome	●	●	-	-
Ordinateur de bord multifonctions avec écran couleur 5,8"	-	□	●	●
Pommeau de levier de vitesses gainé de cuir*	●	●	●	-
Pommeau de levier de vitesses et soufflet du levier de vitesses gainés de cuir* avec surpiqûres rouges	-	-	-	●
Pédalier façon aluminium	-	-	□	●
Réglage en hauteur du faisceau des phares	●	●	●	●
Régulateur de vitesse avec limiteur de vitesse**	●	●	●	●
Régulateur de vitesse adaptatif (inclut le limiteur de vitesse**, le système de prévention des collision)	-	-	○/□	○/□
Témoins d'alerte : préchauffage (moteurs diesel), airbags, portes ouvertes, système de freinage, ESP, pression d'huile, phares antibrouillard, huile, frein à main, clé de contact, phares allumés, ceinture conducteur et portes ouvertes	●	●	●	●
Volant gainé de cuir*perforé avec commandes HMI	●	●	●	-
Volant gainé de cuir*perforé avec surpiqûres rouges et commandes HMI	-	-	-	●
Eclairage de courtoisie				
Eclairage de courtoisie avec lecteur de cartes à la 1 ^{ère} rangée, avec plafonniers aux 1 ^{ère} et 2 ^{ème} rangées et fonction d'extinction temporisée progressive	●	●	-	-
Eclairage de courtoisie à LED (individualisé) intégré aux plafonniers aux 1 ^{ère} et 2 ^{ème} rangées et fonction d'extinction temporisée progressive	-	-	●	●
Eclairage de courtoisie intégré au hayon	-	-	●	●
Rétroviseurs extérieurs rabattables électriquement (automatiquement lors du verrouillage des portes) avec éclairage d'entrée	□	●	●	●
Coffre				
Cache-bagages	●	●	●	●
Crochets d'arrimage	●	●	●	●
Eclairage de courtoisie	●	●	●	●
Plancher de chargement coulissant (incompatible avec la 3 ^{ème} rangée de sièges)	○	-	○	○
Prise 12V	●	●	●	●
Rangement avec couvercle dans le plancher	●	●	●	●
Systèmes audio, vidéo et navigation				
Commandes au volant HMI, 8 haut-parleurs et prise auxiliaire jack 3,5 mm dans la boîte à gants	●	●	●	●
Système audio 6000 CD	●	-	-	-
Système audio Sony CD MP3 avec Bluetooth® USB, 9 haut-parleurs (supprime le compartiment de rangement de la planche de bord)	○	○	○	○

Equipements intérieurs

	Trend	Business Nav	Titanium	Sport Platinum
Premium Sound System de 265 watts, avec 10 haut-parleurs et caisson de basse (uniquement disponible sur le système audio Sony CD MP3 avec Bluetooth® USB et le système de navigation SD PLUS Europe en option; supprime le compartiment de rangement de la planche de bord et le compartiment de rangement sous le pied du passager arrière gauche)	-	-	○	○
Système de navigation SD Europe avec écran couleur 7" tactile (indication des limitations de vitesse, 8 haut-parleurs 100 watts; inclut un système audio CD MP3 et le Bluetooth® USB)	○	●	●	●
Système de navigation SD PLUS Europe avec écran couleur 7" tactile (indication des limitations de vitesse, 9 haut-parleurs 125 watts; inclut un système audio CD MP3 et le Bluetooth® USB)	-	-	○	○
Système multimédia DVD avec lecteur DVD sous le siège passager avant, 2 écrans LCD intégrés dans les appuie-tête avant, une télécommande infrarouge et deux casques infrarouge (supprime l'inclinaison des appuie-tête des sièges avant). Inclut le KeyFree System (système d'entrée et de démarrage sans clé par bouton poussoir)	-	-	○	○
Chargeur 6CD séparé (indisponible avec le système audio 6000 CD, incompatible avec le tiroir de rangement sous le siège conducteur en option dans le Pack Famille)	○	-	○	○
Bluetooth® – Kit mains libres avec technologie Bluetooth® et commandes vocales	●	-	-	-
Bluetooth® USB – Kit mains libres avec technologie Bluetooth®, commandes vocales et prise USB (uniquement disponible avec le système audio Sony CD MP3 et les systèmes de navigation SD Europe et SD PLUS Europe)	□	●	●	●
Packs d'options				
Kit Ford Individual : Becquet avec feu stop, grille de calandre avec contour façon laque noire, jupe avant, jupes latérales et bouclier arrière avec extracteur intégré façon laque noire (incompatible avec l'option attelage détachable et la motorisation 2.0 145 ch FlexiFuel)	-	-	○	●
Pack Ford Individual 5 places : sellerie Cuir* Individual (inclut l'accoudoir central, les panneaux de portes et le soufflet du levier de vitesses), siège conducteur électrique 8 positions à mémoire (inclut les rétroviseurs extérieurs à mémoire), siège passager avant électrique 8 positions, sièges avant chauffants, tapis de sol avant/arrière velours avec liseré, pédalier façon aluminium et plaques de seuils de portes avant Individual façon chrome	-	-	○	-
Pack Ford Individual 7 places : 3 ^{ème} rangée de sièges, sellerie Cuir* Individual (inclut l'accoudoir central, les panneaux de portes et le soufflet du levier de vitesses), siège conducteur électrique 8 positions à mémoire (inclut les rétroviseurs extérieurs à mémoire), siège passager avant électrique 8 positions, sièges avant chauffants, tapis de sol avant/arrière velours avec liseré, pédalier façon aluminium et plaques de seuils de portes avant Individual façon chrome	-	-	○	-
Pack Technologie : Frein à main électrique, système de contrôle de pression des pneus TPMS et phares auto-directionnels	-	-	○	-
Pack Aides à la conduite 1 : système de surveillance des angles morts BLIS, détecteur de franchissement involontaire de ligne, détection de la baisse de vigilance du conducteur et éclairage intelligent (non compatible avec l'IVDC et la motorisation 2.0 145 ch FlexiFuel). Ajoute sur Business Nav l'allumage automatique des phares, des essuie-glaces et le rétroviseur intérieur électrochromique.	-	○	○	○
Pack Aides à la conduite 2 : système de surveillance des angles morts BLIS, détecteur de franchissement involontaire de ligne, détection de la baisse de vigilance du conducteur, éclairage intelligent et régulateur de vitesse** adaptatif (non compatible avec l'IVDC et la motorisation 2.0 145 ch FlexiFuel)	-	-	○	○
Pack Hiver : sièges avant chauffants et pare-brise chauffant (inclut les buses de lave-glace chauffantes et ajoute sur Trend l'allumage automatique des phares et des essuie-glaces)	○	○	○	○
Pack Famille : rideaux pare-soleil intégrés aux portes arrière, tapis de coffre, tiroir de rangement sous le siège conducteur (incompatible avec le chargeur 6 CD séparé), tiroir de rangement sous le siège passager avant et ajoute sur Trend la boîte à gants réfrigérée. Le système multimédia DVD supprime les tiroirs.	○	○	○	○
Pack Sécurité : alarme périmétrique et volumétrique	○	-	○	○

● = de série, ○ = en option □ = élément d'un pack d'options. *Seuls les revêtements de l'assise, du dossier et des renforts de sièges sont revêtus des garnissages mentionnés. Retrouvez sur www.ford.fr plus de détails sur le cuir utilisé dans nos véhicules. **Note** : La marque internationale Bluetooth® et ses logos sont la propriété de Bluetooth SIG, Inc. Tout usage de ces marques par Ford Motor Company est accordé sous licence. Toutes les autres marques et noms commerciaux sont ceux de leurs propriétaires respectifs. **Limiteur de vitesse non disponible avec la motorisation 2.0 145 ch FlexiFuel.

Equipements de sécurité et de protection

	Trend	Business Nav	Titanium	Sport Platinum
Protection				
Système de protection intelligent (IPS)				
Airbag Ford genoux conducteur	●	●	●	●
Airbags Ford frontaux conducteur et passager avant*	●	●	●	●
Airbags Ford latéraux conducteur et passager avant	●	●	●	●
Airbags Ford rideaux aux 1 ^{ère} et 2 ^{ème} rangées	●	●	●	●
Barres de renfort latéral dans les portes avant et arrière et cellule de survie	●	●	●	●
Ceintures de sécurité avant réglables en hauteur	●	●	●	●
Ceintures de sécurité avant 3 points avec prétensionneurs et limiteurs de charge	●	●	●	●
Colonne de direction et pédalier rétractables	●	●	●	●
Fixations ISOFIX pour sièges enfants (uniquement sur les 3 sièges de la 2 ^{ème} rangée)	●	●	●	●

Equipements de sécurité et de protection

	Trend	Business Nav	Titanium	Sport Platinum
Sécurité				
2 clés passives (uniquement disponibles avec les systèmes KeyLess et KeyFree System)	○	-	○	○
2 clés pliables à télécommande	●	●	●	●
Double verrouillage centralisé	○	-	○	○
Alarme périmétrique et volumétrique (uniquement incluse dans le Pack Sécurité)	□	-	□	□
Détecteur de franchissement involontaire de ligne	-	□	□	□
Détection de baisse de vigilance du conducteur	-	□	□	□
Eclairage intelligent	-	□	□	□
Système de surveillance des angles morts BLIS	-	□	○/□	○/□
KeyLess – système de démarrage sans clé par bouton poussoir	○	-	○	○
KeyFree System – système d'entrée et de démarrage sans clé par bouton poussoir	-	-	○/□	○/□
Anti-démarrage PATS	●	●	●	●
Numéro de série visible de l'extérieur	●	●	●	●
Trappe de réservoir couplée au verrouillage centralisé	●	●	●	●
Verrouillage centralisé avec commande à distance	●	●	●	●
Verrouillage des portes haute sécurité, anti-effraction avec sécurité enfant sur les portes arrière	●	●	●	●
Verrouillage du capot et ouverture depuis l'habitacle	●	●	●	●
Sécurité enfant avec verrouillage électrique des portes arrière	●	●	●	●

● = de série, ○ = en option, □ = élément d'un pack d'options.

***Note : ne jamais placer un siège enfant sur le siège passager avant lorsque le véhicule est équipé d'un airbag Ford frontal passager avant. Les places les plus sûres pour votre enfant demeurent les places arrière.**

Caractéristiques techniques

	Trend	Business Nav	Titanium	Sport Platinum
Freinage				
ABS avec répartiteur électronique de freinage EBD	●	●	●	●
Aide au démarrage en côte (inclus avec l'IVDC en option, de série sur la motorisation 2.2 TDCi 200 FAP BVA6 et les boîtes de vitesse automatique PowerShift)	○	○	○/□	○/□
Assistance au freinage d'urgence (EBA)	●	●	●	●
Déclenchement et clignotement automatique des feux stop en cas de freinage d'urgence	●	●	●	●
Frein à main électrique	□	-	○/□	○
Freins à disques avant et arrière	●	●	●	●
Système de contrôle de la trajectoire (ESP)	●	●	●	●
Carburant				
Réservoir de 70 litres	●	●	●	●
Ford EasyFuel (trappe à carburant avec fermeture intégrée et goulet évitant les erreurs de carburant)	●	●	●	●
Direction				
Direction assistée hydraulique HPAS (sauf sur les moteurs 2.0 Duratorq TDCi)	●	●	●	●
Direction assistée électro-hydraulique EHPAS (uniquement sur les moteurs 2.0 Duratorq TDCi)	●	●	●	●
Châssis et suspension				
Avant – Suspension indépendante de type Mac-Pherson, amortisseurs avec ressorts hélicoïdaux et barres anti-roulis	●	●	●	●
Arrière – Suspension indépendante multi-bras avec Control Blade et barre anti-roulis	●	●	●	●
IVDC – Contrôle interactif de la dynamique du véhicule avec amortissement piloté en continu (inclut l'aide au démarrage en côte et le KeyFree Sytem, incompatible avec la suspension arrière avec amortisseurs compensateurs de charge, la suspension sport et les pneus RunFlat)	-	-	○	○
Suspension arrière avec amortisseurs compensateurs de charge (incompatible avec l'IVDC et la suspension sport)	○	-	○	-
Suspension sport – 15mm (incompatible avec l'IVDC et la suspension arrière avec amortisseurs compensateurs de charge)	○	-	○	●
Diamètre de braquage				
11.9 entre deux murs	●	●	●	●

● = de série, ○ = en option, □ = élément d'un pack d'options.

Motorisations, consommations, performances et émissions

	Norme Euro	Transmission	Finition	Rejet de CO ₂ (g/km) ⁹⁹	Consommation (l/100 km) ⁹⁸			Performances ⁹⁹		
					Urbaine	Extra Urbaine	Combinée	Vitesse maxi sur circuit (km/h)	0-100 km/h (sec)	50-100 km/h* (sec)
2.0 Duratec 145 ch Flexifuel**	Euro V	Manuelle, 5 vitesses	Trend, Titanium	191	11.2	6.5	8.2	197	10.9	14.9
1.6 Duratec SCTi 160 ch S&S EcoBoost	Euro V	Manuelle, 6 vitesses	Titanium	159	8.8	5.7	6.8	204	9.8	9.6
2.0 Duratec SCTi 203 ch EcoBoost	Euro V	PowerShift, automatique 6 rapports	Titanium, Sport Platinum	189	11.0	6.4	8.1	221	8.5	-
2.0 Duratec SCTi 240 ch EcoBoost	Euro V	PowerShift, automatique 6 rapports	Titanium, Sport Platinum	194	11.5	6.5	8.3	235	7.9	-
1.6 Duratorq TDCi 115 ch S&S FAP	Euro V	Manuelle, 6 vitesses	Trend, Titanium, Business Nav	139	5.9	4.9	5.2	180	13.0	11.8
2.0 Duratorq TDCi 140 ch FAP	Euro V	Manuelle, 6 vitesses	Trend, Titanium, Business Nav	143	6.7	4.7	5.4	195	10.2	9.5
2.0 Duratorq TDCi 140 ch FAP	Euro V	PowerShift, automatique 6 rapports	Trend, Titanium, Business Nav	159	7.4	5.2	6.0	193	10.9	-
2.0 Duratorq TDCi 163 ch FAP	Euro V	Manuelle, 6 vitesses	Titanium, Sport Platinum	143	6.7	4.7	5.4	205	9.5	9.3
2.0 Duratorq TDCi 163 ch FAP	Euro V	PowerShift, automatique 6 rapports	Titanium, Sport Platinum	159	7.4	5.2	6.0	202	10.2	-
2.2 Duratorq TDCi 200 ch FAP	Euro V	Manuelle, 6 vitesses	Titanium, Sport Platinum	174	8.2	5.7	6.6	220	8.6	7.1
2.2 Duratorq TDCi 200 ch FAP	Euro V	Automatique, 6 vitesses	Titanium, Sport Platinum	189	9.4	5.8	7.1	212	8.9	-

*En 4ème. **Motorisation pouvant fonctionner aussi bien aux carburants SP95 et SP98 qu'au nouveau carburant super éthanol E85 ⁹⁸ Selon les tests Ford. ⁹⁹ Les rejets de CO₂ en g/km et les valeurs de consommation en l/100km correspondent aux résultats de tests officiellement homologués conformément à la directive européenne 80/1268/EEC modifiée. Les valeurs de rejets polluants et de consommation indiquées dans ce tableau ne sont pas une garantie expresse ou implicite pour le véhicule de la classe en question. Tous ces chiffres sont basés sur des tests effectués sur des véhicules d'entrée de gamme équipés de jantes et de pneus standards. Les jantes fournies en option ou en accessoire peuvent avoir une influence sur les rejets polluants et la consommation du véhicule, de même que l'utilisation du carburant super éthanol E85 peut entraîner une surconsommation. **Urbaine** : le moteur est démarré à froid en conditions de laboratoire et utilisé à différentes vitesses jusqu'à un maximum de 50 km/h avec une vitesse moyenne de 19 km/h sur une distance théorique de 4 km. **Extra-Urbaine** : ce cycle est effectué immédiatement après le cycle urbain, il se compose pour moitié d'une conduite à vitesse constante et pour l'autre moitié d'une conduite à vitesse variée jusqu'à un maximum de 120 km/h sur une distance théorique de 7 km. **Combinée** : correspond à la moyenne des deux tests, pondérée en fonction des distances couvertes. **FAP** : Filtre à particules. Tous les moteurs essence sont équipés d'un pot catalytique. **S&S**: Système Stop&Start

Modèles, poids et charges

	Transmission	Poids à vide ⁹ (kg)	Poids total autorisé en charge (kg)	Poids total roulant autorisé (kg)	Poids tractable maximum techniquement admissible (kg)	Poids tractable maximum sans permis E* (kg)
2.0 Duratec 145 ch Flexifuel**	Manuelle, 5 vitesses	1605	2340	3440	1100	1100
1.6 Duratec SCTi 160 ch S&S EcoBoost	Manuelle, 6 vitesses	1598	2400	4000	1600	1100
2.0 Duratec SCTi 203 ch EcoBoost	PowerShift, automatique 6 rapports	1676	2405	3905	1500	1095
2.0 Duratec SCTi 240 ch EcoBoost	PowerShift, automatique 6 rapports	1676	2405	3905	1500	1095
1.6 Duratorq TDCi S&S FAP 115 ch	Manuelle, 6 vitesses	1703	2505	3905	1400	995
2.0 Duratorq TDCi 140 ch FAP	Manuelle, 6 vitesses	1690	2505	4305	1800	995
2.0 Duratorq TDCi 140 ch FAP	PowerShift, automatique 6 rapports	1689	2505	4305	1800	995
2.0 Duratorq TDCi 163 ch FAP	Manuelle, 6 vitesses	1690	2505	4305	1800	995
2.0 Duratorq TDCi 163 ch FAP	PowerShift, automatique 6 rapports	1689	2505	4305	1800	995
2.2 Duratorq TDCi 200 ch FAP	Manuelle, 6 vitesses	1734	2505	4305	1800	995
2.2 Duratorq TDCi 200 ch FAP	Automatique, 6 vitesses	1733	2505	4505	2000	995

⁹Correspond au poids à vide le plus faible avec un conducteur de 75 kg, tous les niveaux de fluides, de liquides et 90% du niveau de carburant, et variant éventuellement en fonction des tolérances de fabrication et options embarquées. *Selon les règles françaises de circulation, le permis E est obligatoire dans le cas où le PTAC de la remorque excède les poids indiqués dans la colonne "sans permis E" ou lorsque le PTR de l'ensemble excède 3500 kg. Le poids tractable maximum avec une remorque non freinée est de 750 kg. **Note** : tous les moteurs essence sont équipés d'un pot catalytique. **FAP** = Filtre à particules. **Les limites de remorquage** indiquées correspondent à la capacité maximum de remorquage du véhicule à son PTC et devant redémarrer à l'arrêt d'une pente à 12% au niveau de la mer. **Les performances** diminuent et la consommation augmente lors du tractage d'une remorque/caravane. **La charge maximum** sur pavillon est de 75 kg sur tous les modèles. **Motorisation pouvant fonctionner aussi bien aux carburants SP 95 et SP 98 qu'au nouveau carburant super éthanol E85. **S&S**: système Stop&Start

Dimensions

Dimensions extérieures	
Extérieur (mm)	
Longueur hors tout sans attelage/avec attelage	4772/4903
Largeur hors tout avec rétroviseurs rabattus	1884
Largeur hors tout avec rétroviseurs	2154
Hauteur à vide avec/sans barres de toit	1660/1620
Empattement	2850
Porte à faux avant	920
Porte à faux arrière	1002
Dimensions intérieures	
Avant (mm)	
Hauteur sous pavillon	1017
Longueur maximum aux jambes	1088
Largeur aux épaules	1531
Arrière/2ème rangée (mm)	
Hauteur sous pavillon	967
Longueur minimum aux jambes	991
Largeur aux épaules	1535

Dimensions

Arrière/3ème rangée (mm)	
Hauteur sous pavillon	943
Longueur minimum aux jambes	725
Largeur aux épaules	1386
Aire de chargement (mm)	
Hauteur maximum de chargement (avec la 3ème rangée)	912
Hauteur maximum de chargement (sans la 3ème rangée)	1017
Largeur maximum de chargement	1203
Largeur maximum de chargement entre les passages de roues	1147
Longueur maximum de chargement jusqu'aux dossiers des sièges de la 3ème rangée	496
Longueur minimum/maximum de chargement jusqu'aux dossiers des sièges de la 2ème rangée	1113/1263
Longueur maximum de chargement jusqu'aux dossiers des sièges avant	2053
Contenance du coffre (litres)*	
Mode 7 places (à hauteur des sièges)	285
Mode 5 places (à hauteur des sièges)	755/854*
Mode 5 places sous pavillon (normal/maximum)	1051/1171
Mode 2 places sous pavillon	2000

*Mesures effectuées selon la méthode VDA. Les dimensions peuvent varier en fonction du modèle et des équipements installés. *Avec la 3ème rangée repliée/sans l'option 3ème rangée.

Coloris et garnissages

Finition	Trend		Business Nav		Titanium	
Garnissage des sièges	Tissu Daphné	Tissu Daphné	Tissu Daphné	Tissu Daphné	Tissu Vector	Cuir perforé Windsor*
Garnissage des renforts de siège	Tissu Twill	Tissu Twill	Tissu Twill	Tissu Twill	Tissu Lux	Cuir Windsor*
Couleur	Ebène/Argent	Ebène/Orange	Ebène/Argent	Ebène/Orange	Ebène	Ebène
Garnissage de porte	Tissu Excelsior	Tissu Excelsior	Tissu Excelsior	Tissu Excelsior	Tissu Excelsior	Vinyl
Couleur	Ebène	Ebène	Ebène	Ebène	Ebène	Ebène
Couleur de l'environnement supérieur et inférieur	Ebène	Ebène	Ebène	Ebène	Ebène	Ebène
Peintures non métallisées						
Bleu Aysse	●	●	●	●	●	○
Blanc Glacier	●	●	●	●	●	○
Peintures métallisées**						
Bleu de Chine	●	-	●	-	●	○
Brun Palissandre	●	●	●	●	●	○
Noir Scala	●	●	●	●	●	○
Gris Lunaire	●	●	●	●	●	○
Gris Mahoré	●	●	●	●	●	○
Gris Météore	●	●	●	●	●	○
Gris Maduro	●	●	●	●	●	○
Gris Platine	●	●	●	●	●	○
Blanc Electrique	-	-	-	-	●	○
Rouge Rubis	-	-	●	●	●	○

● = garnissage de série ○ = garnissage disponible en option, - = non disponible. *Seuls les revêtements de l'assise, du dossier et des renforts latéraux des sièges sont revêtus des garnissages mentionnés. Retrouvez sur www.ford.fr plus de détails sur le cuir utilisé dans nos véhicules.

Les peintures métallisées sont en option. **Note : les packs Ford Individual sont disponibles uniquement en option sur la finition Titanium.

Garanties et Maintenance

	Tous modèles
- Ford Protect - Contrat de garantie + 3 ans/100 000 km (premier des deux termes échu) en vigueur à échéance de la garantie constructeur	○
- Ford Assistance 7j/7, 24h/24h - 2 ans, kilométrage illimité*	●
- Ford Entretien - Contrat de maintenance	○
- Garantie peinture - 2 ans, kilométrage illimité*	●
- Garantie anti corrosion - 12 ans, kilométrage illimité*	●

● = de série. ○ = en option.

* à partir de la date de livraison effective au client. Assujetti à certaines modalités et conditions.

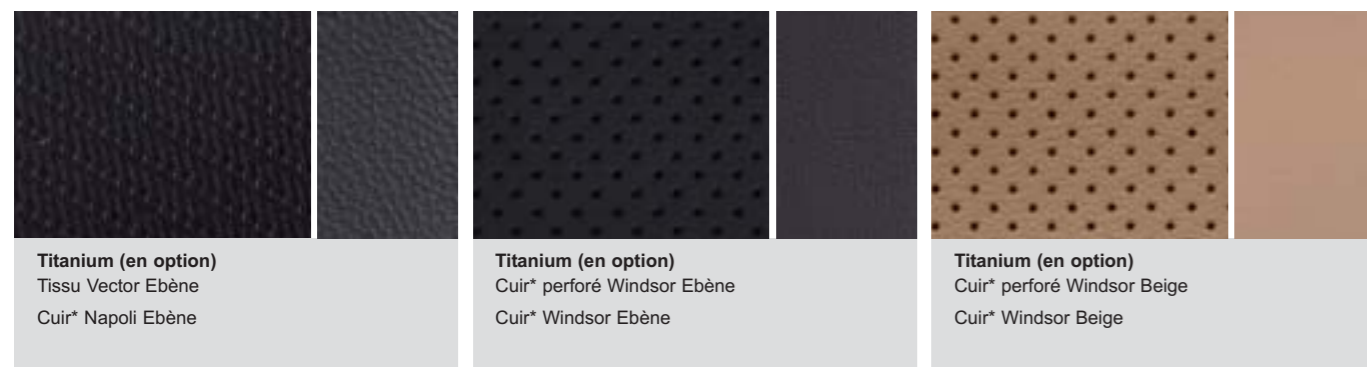
			Sport Platinum	Pack Ford Individual				
Tissu* Vector	Alcantara perforé*	Cuir perforé Windsor*	Alcantara perforé*	Cuir Grain	Cuir Grain	Cuir Grain	Cuir Grain perforé	Cuir Grain perforé
Cuir Napoli*	Cuir Napoli*	Cuir Windsor*	Cuir Napoli*	Cuir perforé	Cuir perforé	Cuir perforé	Cuir Nappa	Cuir Nappa
Ebène	Ebène	Beige	Ebène	Ebène/Argent	Ebène/Orange	Bordeaux/Gris	Havane	Ebène
Vinyl	Vinyl	Vinyl	Vinyl	Cuir Grain	Cuir Grain	Cuir Grain	Cuir Nappa	Cuir Nappa
Ebène	Ebène	Beige	Ebène et surpiqûres Rouges	Ebène et surpiqûres Argent	Ebène et surpiqûres Oranges	Bordeaux et surpiqûres Grises	Havane	Ebène
Ebène	Ebène	Ebène	Ebène	Ebène	Ebène	Ebène	Ebène	Ebène
○	○	○	●	○	○	○	○	○
○	○	-	●	○	○	○	○	○
○	○	○	-	○	○	○	○	○
○	○	○	●	○	○	○	○	○
○	○	○	●	○	○	○	○	○
○	○	○	●	○	○	○	○	○
○	○	○	-	○	○	○	○	○
○	○	○	●	○	○	○	○	○
○	○	-	●	○	○	○	○	○
○	○	○	●	○	○	○	○	○



Trend & Business Nav (de série)
Tissu Daphné Ebène/Argent
Tissu Twill Ebène

Trend & Business Nav (de série)
Tissu Daphné Ebène/Orange
Tissu twill Ebène

Titanium (de série)
Tissu Vector Ebène
Tissu Lux Ebène



Titanium (en option)
Tissu Vector Ebène
Cuir* Napoli Ebène

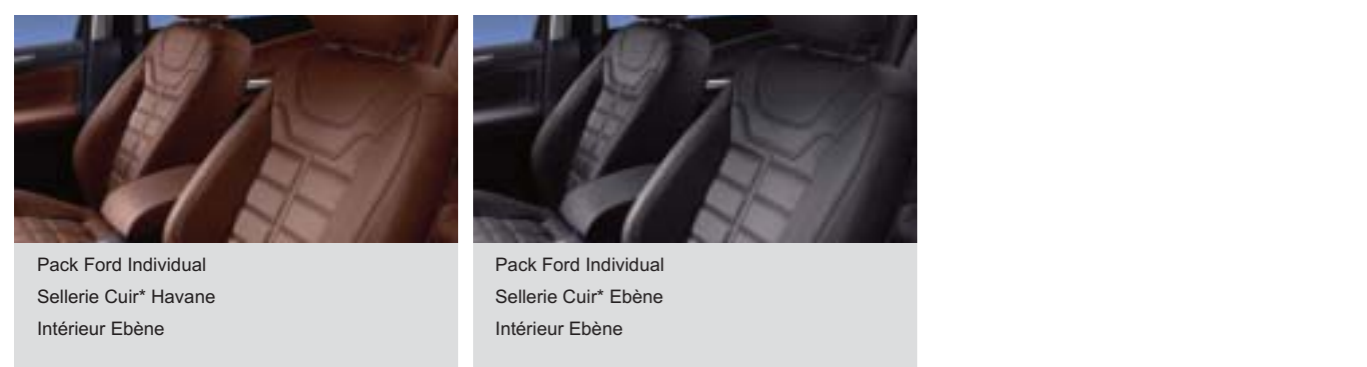
Titanium (en option)
Cuir* perforé Windsor Ebène
Cuir* Windsor Ebène

Titanium (en option)
Cuir* perforé Windsor Beige
Cuir* Windsor Beige



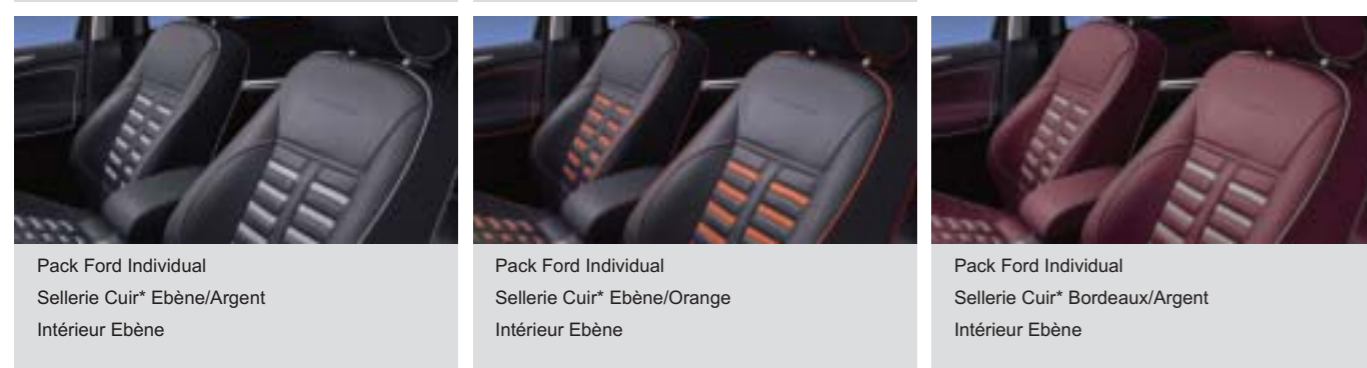
Titanium (en option)
Cuir*/Alcantara perforé Ebène
Cuir* Napoli Beige

Sport Platinum (de série)
Cuir*/Alcantara perforé Ebène
Cuir* Napoli Ebène



Pack Ford Individual
Sellerie Cuir* Havane
Intérieur Ebène

Pack Ford Individual
Sellerie Cuir* Ebène
Intérieur Ebène



Pack Ford Individual
Sellerie Cuir* Ebène/Argent
Intérieur Ebène

Pack Ford Individual
Sellerie Cuir* Ebène/Orange
Intérieur Ebène

Pack Ford Individual
Sellerie Cuir* Bordeaux/Argent
Intérieur Ebène

Ford Individual

Personnalisez votre véhicule selon vos propres goûts. La sellerie cuir, d'une finition de grande qualité, est disponible en cinq combinaisons de coloris et s'intègre harmonieusement à l'environnement intérieur. Pour plus d'informations, veuillez contacter votre Concessionnaire Ford ou consulter la brochure Ford S-MAX Individual.* Seuls les revêtements de l'assise, du dossier et des renforts latéraux des sièges sont revêtus.



Blanc Glacier
Peinture non métallisée



Bleu Alysse
Peinture non métallisée



Gris Maduro
Peinture métallisée*



Gris Météore
Peinture métallisée*



Gris Lunaire
Peinture métallisée*



Gris Platine
Peinture métallisée*



Bleu de Chine
Peinture métallisée*



Noir Scala
Peinture métallisée*



Gris Mahoré
Peinture métallisée*



Brun Palissandre
Peinture métallisée*



Blanc Électrique
Peinture métallisée*



Rouge Rubis
Peinture métallisée*

Teintes et garnissages

La vie est pleine de possibilités.
Il en est de même pour la couleur de votre S-MAX.

*Les peintures métallisées sont disponibles en option.

Le Ford S-MAX est couvert par la garantie anti-corrosion Ford pendant 12 ans à compter de sa date de livraison effective au client.

Note : Les photos des véhicules utilisées pour représenter les différents coloris peuvent ne pas représenter les niveaux de finition actuels. Les coloris et garnissages reproduits sur cette brochure peuvent différer des couleurs réelles en raison des limites des procédés d'impression utilisés.

Votre Ford S-MAX

Configurez votre véhicule, choisissez l'assurance, le mode de financement ainsi que le contrat d'entretien qui vous correspond en seulement 4 étapes.

Choisir

Utilisez le formulaire ci-contre pour configurer votre véhicule neuf jusqu'aux jantes, équipements audio, options et accessoires, puis rendez-vous chez votre concessionnaire Ford.

Vous pouvez aussi configurer votre véhicule en ligne à l'aide du Configurateur Ford. Il vous permet de voir instantanément à quoi ressemblera votre véhicule, à l'intérieur et à l'extérieur, sous différents angles. Un récapitulatif de vos choix vous sera proposé.

Rendez-vous sur
www.ford.fr

Assurer

Ford Assurance Automobile pour une tranquillité d'esprit totale.

Ford Assurance Automobile propose une gamme d'assurances au tiers ou en tous risques créées pour répondre à vos besoins et à votre budget.

Vous pouvez obtenir un devis, soit sur simple appel au numéro vert : 0800 100 542, soit en vous connectant sur le site :

www.ford.fr/financement-assurance

Financer

Vous souhaitez acquérir un véhicule familial, tendance ou sportif ? Vous utilisez votre voiture occasionnellement ou très régulièrement ? Vous cherchez un véhicule neuf ou d'occasion ? Ford Credit met à votre disposition une gamme complète de produits et services, conçus pour vous simplifier la vie, ménager votre budget et garantir une totale sérénité. Rendez-vous sur :

www.ford.fr/financement-assurance

Ou, si vous êtes un utilisateur professionnel, rendez-vous sur :

www.ford.fr/SAV/FordBusiness_Partner

Conduire

Ford apporte à l'entretien et à la réparation de votre véhicule autant de soin qu'à sa construction.

Les équipes techniques de nos Réparateurs Agréés, hautement qualifiées, contribuent à préserver les performances et la sécurité de votre Ford, grâce à un service professionnel, à des pièces de haute qualité et à des forfaits d'entretien "tout compris" spécialement conçus pour votre Ford.

Modèle :

Type de carrosserie :

Motorisation :

Boîte de vitesses :

Couleur :

Finition :

Jantes :

Système audio :

Options :

Packs d'options :

Accessoires :

Devis d'assurance :

Financement :

Pour configurer votre Ford en ligne, rendez-vous sur
www.ford.fr
Pour vous renseigner sur le financement, rendez-vous sur
www.ford.fr/financement-assurance
Utilisateurs professionnels, rendez-vous sur
www.ford.fr/SAV/FordBusiness_Partner





MY 2012.75 FRA fr

Illustrations, descriptions et spécifications. Les informations contenues dans ce catalogue étaient exactes au moment de l'impression. Soucieux de faire constamment évoluer ses produits, Ford se réserve toutefois le droit de modifier à tout moment les spécifications, les couleurs et les prix des modèles et accessoires illustrés et décrits dans la présente publication. Pour obtenir les informations les plus récentes, adressez-vous à votre concessionnaire Ford. **Options :** dans ce catalogue, chaque fois qu'un élément est décrit comme une option ou un élément d'un pack d'option, cela signifie qu'il implique un supplément de coût par rapport au modèle de base, sauf mention contraire explicite. Tous les modèles et combinaisons de couleurs sont soumis à disponibilité. **Remarque :** certaines photos illustrent un modèle de pré-série ou ont été conçues sur ordinateur. Par conséquent, le design et les équipements du véhicule dans sa version définitive peuvent différer à certains égards. De plus, certains équipements présentés sur les véhicules peuvent être uniquement disponibles en option. **Remarque.** Ce catalogue présente des accessoires de marque Ford ainsi que différents produits soigneusement sélectionnés auprès de nos fournisseurs et proposés sous leur propre marque. †Tous les produits estampillés de la marque de nos fournisseurs sont soumis aux conditions de garantie de leurs fournisseurs respectifs et ne relèvent dès lors pas de la responsabilité de Ford. Tous renseignements disponibles auprès de votre concessionnaire Ford. **Remarque :** la marque et les logos Bluetooth® sont la propriété de Bluetooth SIG, Inc. L'utilisation de ces marques par Ford Motor Company fait l'objet d'une licence. La marque et les logos iPod sont la propriété de Apple Inc. Les autres marques déposées et marques commerciales appartiennent à leurs propriétaires respectifs.



Ford et BP travaillent ensemble pour réduire les consommations de carburant et les émissions de CO₂.



Lorsque cette brochure ne vous sera plus utile, pensez à la faire recycler.

Publié par Ford Motor Company Limited,
Brentwood, Essex, Angleterre.
Enregistré en Angleterre n° 235446.
BJN 201206. FoE F32E.
PN 278502/0312/28.2m/FRA fr
Mars 2012.
© Ford Motor Company Limited.

www.ford.fr