

Ford

S-MAX



**VISIONNAIRE. INGÉNIEUX. REMARQUABLE.
CHAQUE VOITURE PORTE SA SIGNATURE.**

Henry Ford



Modèle présenté S-MAX ST-Line

Teinte Gris Magnetic présenté avec options



Modèle présenté S-MAX Vignale

Teinte Bleu Panther présenté avec options

TABLE DES MATIÈRES

Prenez les commandes	2	Teintes de carrosserie.....	26
Aucun compromis	4	Jantes	27
Confort et sérénité	6	Garnissages.....	28
De nouveaux horizons.....	8	Options et Packs	29
Vos applications à portée de main	10	Accessoires.....	30
Connectivité sans effort	11	Dimensions.....	32
Toujours sous contrôle.....	12	Consommation, performances et émissions.....	33
La conduite en toute sérénité	14		
Les technologies Ford	16		
Choisissez votre S-MAX.....	18		
Trend	20		
Titanium Business	21		
ST-Line	22		
Vignale	24		



Prenez les commandes

Nouveaux horizons. Voyage en famille. Détours surprenants. Découvrez comment le Ford S-MAX confère à toutes vos aventures confort et style. Associant design, technologies pratiques et conduite dynamique, il apporte une touche de plaisir à votre journée.



Modèle présenté S-MAX ST-Line teinte Gris Lunaire avec options.

Aucun compromis

Tout comme vous, nous refusons les compromis. Si vous avez besoin d'un véhicule pouvant transporter jusqu'à sept personnes dans des conditions d'espace et de confort optimales, le choix est clair : le Ford S-MAX répond à tous ces critères. Prenez la route et profitez pleinement de la vie !

Jusqu'à 7 places grâce à la troisième rangée de sièges (de série).

S-MAX Vignale teinte Gris Magnetic présenté avec options.





Confort et sérénité

Le Ford S-MAX Vignale combine la qualité du sur-mesure et la modernité des dernières technologies. Les sièges et les éléments intérieurs en cuir* exclusivement conçus pour cette finition offrent un confort supérieur et un environnement raffiné. Cette sellerie haut de gamme est disponible en Noir Ebony ou en Beige Cashmere (de série sur Vignale).

Modèle présenté S-MAX Vignale Bleu Panther avec options.

**Retrouvez sur www.ford.fr plus de détails sur le cuir utilisé dans vos véhicules*

De nouveaux horizons

Profitez de la beauté des paysages confortablement installé à bord de votre Ford S-MAX. Le toit panoramique vitré sur toute la longueur du véhicule offre un habitacle inondé de lumière. Le revêtement réfléchissant et le pare-soleil électrique permettent de maintenir une température agréable à bord (en option sur Titanium Business, ST-Line et Vignale).

Modèle présenté S-MAX ST-Line avec options.





Vos applications à portée de main

Ford SYNC 3

Ford SYNC 3 avec commandes vocales et écran tactile 8" vous assure une expérience de conduite unique*. Le système vous permet de tout contrôler, de la climatisation à la navigation. SYNC 3 gère également vos appels téléphoniques et messages - le tout à l'aide de simples commandes vocales. L'écran tactile couleur 8" est capable d'afficher vos applications à l'aide d'Applink, Apple CarPlay et Android Auto.

Caractéristiques SYNC 3

Gérez votre téléphone, votre musique, vos applications et votre navigation à l'aide de commandes vocales simples.

- Ecoutez vos SMS, lus pour vous à voix haute
- Soyez guidé précisément, virage après virage, jusqu'à votre destination
- Personnalisez l'affichage en mode plein écran, écran partagé ou cartographie 3D

*SYNC 3 et la navigation satellite sont de série sur tous les S-MAX.

**L'accès au Live Traffic est gratuit pendant les deux premières années après l'achat d'un véhicule Ford équipé de SYNC 3 avec la navigation. Après cette période, vous serez redevable d'un droit de souscription.

Attention :

La fonction SYNC avec Applink n'est pas disponible dans toutes les langues européennes. Se référer au site www.ford.fr pour avoir les informations les plus récentes. L'intégration complète SYNC 3 n'est disponibles qu'avec l'iPhone 5/Android 5.0 (Lollipop) ou sur des versions plus récentes. Certaines fonctions de SYNC 3 nécessitent une connexion de données, générant des coûts liés à l'utilisation de données. Pour vérifier si Apple CarPlay et Android Auto sont disponibles dans votre marché, se référer aux sites internet officiels Apple CarPlay et Android Auto pour avoir les informations les plus récentes.

Application FordPass

Accédez à ces fonctionnalités supplémentaires grâce à l'application smartphone FordPass.

- Sélectionnez les points d'intérêts autour de vous ou en route vers votre destination. FordPass envoie automatiquement ces emplacements à votre SYNC3 lorsque vous vous connectez via Applink
- Recevez des données sur l'état du trafic routier en temps réel afin de calculer au mieux votre itinéraire grâce à Live Traffic**
- Recherchez des stations-services par marques ou par catégorie de carburant et comparer les prix
- Rechercher des places de stationnement disponibles

Connectivité sans effort

FordPass Connect est un modem embarqué vous donnant accès à une série de services connectés à l'intérieur de votre véhicules. En combinaison avec l'application FordPass, ils vous ouvrent l'accès à de nombreux services pour rendre vos trajets plus agréables.

FordPass Connect

FordPass Connect

Le modem FordPass Connect* facilite vos déplacements.

- La fonction Live Traffic** fournit des informations en temps réel sur les conditions de circulations à votre système de navigation Ford SYNC 3, de façon à optimiser vos déplacements
- Le réseau sans fil Wi-Fi*** embarqué vous permet, avec vos passagers, de connecter au réseau internet, jusqu'à dix appareils compatibles
- Et en cas d'accident, FordPass Connect passe un appel de type "eCall" aux services d'urgence en fournissant les données de géolocalisation de votre véhicule

*L'accès au Live Traffic est gratuit pendant les deux premières années après l'achat du véhicule Ford équipé d'un modem embarqué et de SYNC 3 avec la navigation. Après cette période, la souscription d'un abonnement est nécessaire pour continuer à bénéficier du service. **Le WiFi est offert les 3 premiers mois dans la limite de 3 Go utilisés, 1er terme échu. Une souscription auprès de Vodafone/SFR est nécessaire; vous pouvez vous référer à leur site web. Le service et la couverture relatifs aux données ne sont pas disponibles partout et votre forfait sans fil, y compris les tarifs applicables aux messages et aux données, peut être soumis à conditions. Pour bénéficier des services de point d'accès Wi-Fi intégrés, un véhicule Ford doit être équipé des équipements requis et un abonnement de services mobiles doit avoir été souscrit.

FordPass Connect intègre un abonnement de deux ans inclus lors de l'achat du véhicule. Au terme de cette période initiale, le client pourra renouveler la souscription pour continuer à bénéficier du service. Le modem embarqué sera connecté à la remise du véhicule au client. La couverture et les services de données ne sont pas disponibles partout et les modalités de votre abonnement de services mobiles, y compris les frais de messagerie et de transmission de données, s'appliquent. Vous pouvez choisir d'adhérer à certains partages de données. Pour plus de renseignements, rendez-vous sur www.fordpass.fr

eCall est une initiative de la Commission européenne qui prévoit qu'un dispositif embarqué contacte les services d'urgence lorsqu'un événement eCall automatique s'est déclenché à la détection d'un accident de la route grave, ou si un appel eCall est activé manuellement par un occupant du véhicule.



Application FordPass

Pour tirer le meilleur parti de votre modem FordPass Connect, téléchargez l'application FordPass qui vous permet d'utiliser toute une série de nouvelles fonctions à partir de votre smartphone.

- Verrouiller et déverrouiller à distance votre véhicule
- Démarrer à distance le moteur de votre véhicule pour dégivrer votre pare-brise (transmission automatique uniquement)
- Surveiller le niveau de carburant, le kilométrage et la pression des pneus de votre véhicule sur votre smartphone
- Retrouver sur une carte le chemin jusqu'à votre emplacement de stationnement
- Recevoir des alertes d'états de fonctionnement de votre véhicule directement sur votre smartphone
- Accéder à des offres exclusives

Toujours sous contrôle

La technologie qui facilite la vie

01 Ford Dynamic LED. Ils analysent les conditions de conduite et sélectionnent automatiquement le réglage le plus adapté à la situation. Dans les virages, l'éclairage dynamique projette le faisceau lumineux dans la courbe pour accroître votre visibilité. La partie supérieure du phare est bordée de trois bandes LED : les feux de jour et les clignotants à LED séquentiels s'animent pour plus de style et de sécurité (option sur Titanium Business, ST-Line et de série sur Vignale).

02 Feux de route intelligents La fonction anti-éblouissement permet de conduire avec les feux de route. Ils s'adaptent grâce à des capteurs qui identifient le trafic, de manière à éviter le risque d'éblouissement des autres conducteurs, tout en illuminant le reste de la route (de série sur Titanium Business, ST-Line et Vignale).

03 Régulateur de vitesse adaptatif avec fonction Stop & Go, maintien votre véhicule à la vitesse souhaitée et une distance de sécurité prédéfinie avec le véhicule qui vous précède. En cas d'arrêt complet de la circulation, votre FORD S-MAX s'arrêtera en total autonomie grâce à la fonction Stop & Go. Et lorsque le trafic reprend, votre véhicule en fait de même (option sur Titanium Business, ST-Line, Vignale et uniquement sur BVA8).



01



02



La conduite en toute sérénité

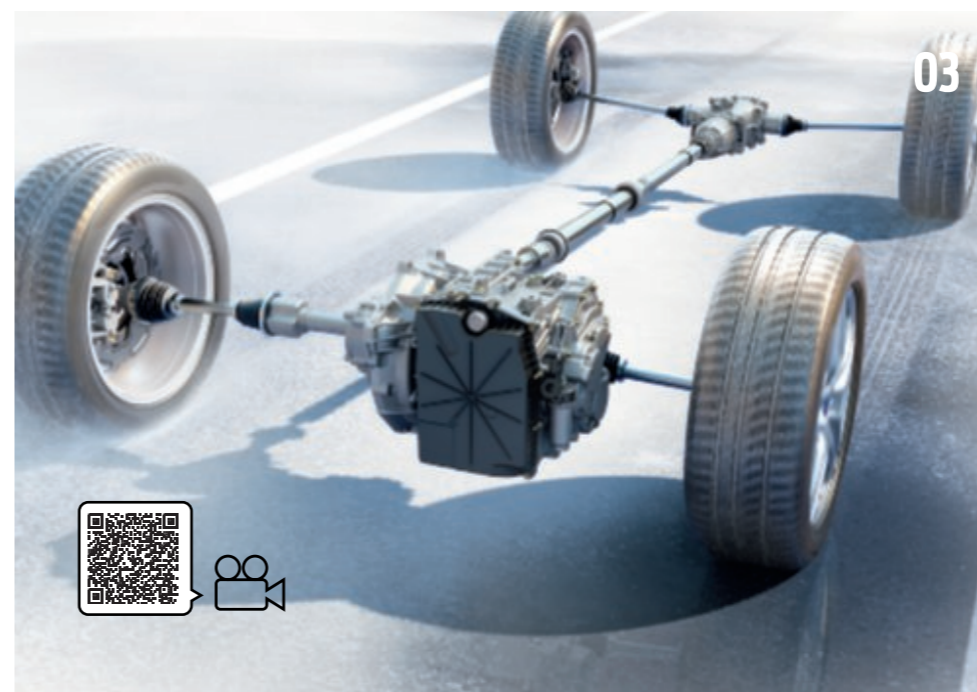
Le Ford S-MAX dispose de technologies innovantes qui permettent de faciliter la conduite.

01 Active Park Assist vous aide dans les manœuvres de stationnement en créneau ou en bataille. Une fois activé, le système identifie aux moyens de capteurs les emplacements où vous pouvez vous garer et vous guidera dans la manœuvre grâce à des signaux sonores et via votre écran central (De série sur Titanium Business, en option sur ST-Line et Vignale).

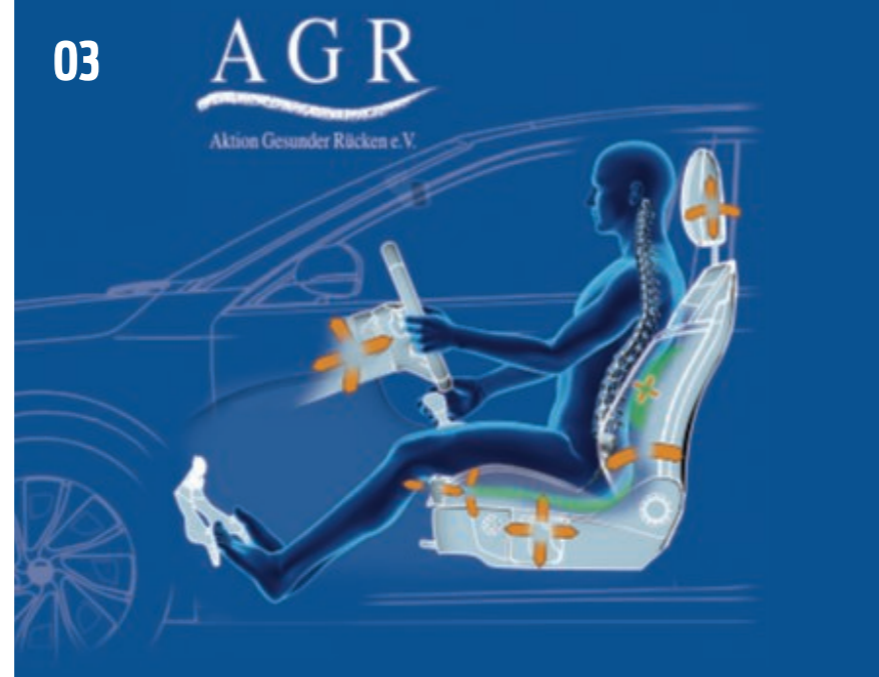
02 Caméra avant grand angle offre une vue complète de l'avant et des côtés du véhicule. Particulièrement utile aux intersections et pour sortir des places de stationnement lorsque la visibilité latérale est obstruée (en option sur Titanium Business, ST-Line et Vignale).

03 Transmission automatique à 8 vitesses
La transmission automatique du Ford S-MAX est à la fois réactive, souple et efficace. Elle permet des passages rapides pour une accélération et des dépassements sans effort. Enfin, son sélecteur rotatif très contemporain lui confère un design intérieur épuré et un gain de place au niveau de la console centrale.

03



Modèle présenté S-MAX Titanium avec options.



Les technologies Ford

01 Hayon mains libres Le hayon du Ford S-MAX s'ouvre et se ferme facilement, même avec les bras chargés. Avec la clé dans votre poche ou votre sac à main, il vous suffit de passer le pied sous le pare-chocs arrière pour que le hayon s'ouvre ou se referme automatiquement (en option sur Titanium Business, ST-Line et Vignale).

02 Système de prévention de collision À l'aide de la caméra frontale, le système de prévention de collision avec freinage automatique d'urgence détecte la présence de voitures et de piétons en amont du véhicule. Le système permet de réduire le risque ou les conséquences d'un accident avec le véhicule qui précède en actionnant automatiquement les freins s'il détecte l'imminence d'une collision (de série sur Titanium Business, en option sur ST-Line et Vignale).

03 Sièges ergonomique certifiés AGR - Equipement non disponible

04 Système de surveillance des angles morts avec alerte de véhicule en approche (BLIS)[†] Lorsqu'un autre véhicule passe dans votre angle mort, le système vous alerte au moyen d'un témoin lumineux intégré aux rétroviseurs extérieurs (en option sur Titanium Business, ST-Line et Vignale).

05 Ford Clearview Améliore la visibilité. Contrairement aux buses de pulvérisation classique, plusieurs trous le long des essuie-glaces acheminent le liquide de lave-glace directement dans la trajectoire de chaque balai d'essuie-glace lorsqu'il se déplace sur le pare-brise.

06 Reconnaissance des panneaux de signalisation
Lit automatiquement les panneaux de limitation de vitesse et les affiche sur le tableau de bord (de série sur Titanium Business, ST-Line et Vignale).



[†]Ne fonctionne qu'aux vitesses supérieures à 10 km/h.

Choisissez votre **S-MAX**

Que vous préfériez le confort d'un véhicule aux matériaux haut de gamme ou la conduite dynamique, le Ford S-MAX est fait pour vous.



Trend

* Non disponible en France



Titanium Business



Vignale

Haut de gamme

Les versions Titanium Business et Vignale du Ford S-MAX offrent d'excellents niveaux de confort et d'équipement grâce à l'utilisation de matériaux de haute qualité et de technologies modernes pour une expérience de conduite agréable.



ST-Line

Sport

Avec un style affirmé, la version ST-Line du S-MAX offre une expérience de conduite plus dynamique alliant agilité et confort.

FORD S-MAX Finitions

Trend

Finition Trend non disponible en France

Modèle présenté S-MAX Trend teinte Gris Lunaire avec options.



FORD S-MAX Finitions

Titanium Business

Modèle présenté S-MAX Titanium teinte Bleu Azur avec options.



Équipements extérieur

- Active Park Assist : stationnement semi-automatique
- Aide au stationnement avant et arrière
- Aide au maintien dans la voie
- Allumage automatique des phares et essuie-glace avant
- Barres de toit finition aluminium
- E-shifter - Sélecteur de vitesse rotatif sur BVA8
- Feux de route intelligents - Commutation automatique feux de route/feux de croisement
- KeyFree - Système d'entrée et de démarrage mains libres
- Jantes alliage 17" 5x2 branches
- Reconnaissance des panneaux de signalisation
- Système de prévention de collision avec freinage d'urgence

Équipements intérieur

- 7 places individuelles
- Caméra de recul
- FordPass Connect - Modem embarqué
- Ordinateur de bord couleur 10"
- Régulateur de vitesse avec limiteur intelligent
- Sièges avant réglables manuellement en hauteur avec réglage du soutien lombaire
- Système EasyFold - repliage électrique de la 3ème rangée
- Système de navigation Ford SYNC 3 avec écran couleur tactile 8" compatible AppLink, Apple CarPlay, Android Auto
- Volant chauffant gainé de cuir*

Motorisations

Diesel:

2.0 EcoBlue 150 ch BVM6 S&S

2.0 EcoBlue 150 ch BVA8 S&S

FordPass Connect intègre un abonnement de deux ans inclus lors de l'achat du véhicule. Au terme de cette période initiale, le client pourra renouveler la souscription pour continuer à bénéficier du service. Le modem embarqué sera connecté à la remise du véhicule au client.

*Plus de détails sur le cuir utilisé dans nos véhicules sur www.ford.fr

FORD S-MAX Finitions ST-Line

Équipements extérieur

- Badge latéraux spécifique ST-Line sur les ailes avant
- Barres de toit noires
- Becquet sport
- Étriers de frein rouges
- Feux de jour à LED
- Feux arrière à LED
- Jantes alliage 18" 10 branches
- Kit carrosserie complet comprenant pare-chocs avant et arrière, bas de caisse et grille de calandre
- Suspensions sport
- Vitres arrière surteintées

Équipements intérieur

- Console centrale et accoudoir de porte avec surpiqûres rouges
- Pédalier sport en aluminium
- Plaques de seuil de portes avant ST-Line
- Pommeaux de levier de vitesse gainé de cuir* avec surpiqûres rouges sur BVM6
- Sellerie mixte cuir*/Suédine avec surpiqûres rouges
- Sièges avant chauffants
- Siège conducteur à réglage électrique 10 directions à mémoire
- Siège passager à réglage électrique 10 directions
- Volant gainé de cuir* perforé avec surpiqûres rouges

Motorisations

Diesel:

- 2.0 EcoBlue 150 ch BVM6 S&S
- 2.0 EcoBlue 150 ch BVA8 S&S
- 2.0 EcoBlue 190 ch BVA8 S&S



Étrier de frein rouge
(de série)



Volant gainé de cuir* perforé avec surpiqûre rouges
(de serie)



*Retrouvez sur www.ford.fr plus de détails sur le cuir dans nos véhicules.

FORD S-MAX Finitions

Vignale

Équipements extérieur

- Badges Vignale latéraux et sur le hayon
- Barres de toit finition aluminium
- Buses de lave-phares
- Grille de calandre supérieure avec entourage de calandre chromé spécifique Vignale
- Jantes alliage spécifiques 18" 10 branches
- Phares Ford Dynamic LED avec fonction anti-éblouissement
- Vitres arrière surteintées

Équipements intérieur

- Caméra de recul
- Console centrale recouverte de cuir* avec accoudoir fixe comprenant des rangements et un compartiment vide-poches
- Garniture en cuir* sur le tableau de bord et sur les contre-portes
- Sièges avant chauffants et climatisés
- Sièges avant massants
- Sellerie cuir*
- Système actif de réduction de bruits
- Système de navigation SONY avec Premium Sound System et Ford SYNC 3 avec écran couleur tactile 8" compatible AppLink, Apple CarPlay, Android Auto

Motorisations

Diesel:

2.0 EcoBlue 190 ch BVA8 S&S



Badge Vignale
(de série)



Garniture cuir* sur le tableau de bord et sur les contre-portes
(de série)



*Retrouvez sur www.ford.fr plus de détails sur le cuir utilisé dans nos véhicules

FORD S-MAX Teintes de carrosserie



Bleu Abyssé
Peinture non métallisée



Bleu Azur
Peinture métallisée*



Noir Shadow†
Peinture Mica*



Blanc Platinum°
Peinture métallisée Premium*



Blanc Glacier
Peinture non métallisée*



Gris Magnetic
Peinture métallisée Premium*



Gris Solar††
Peinture métallisée Premium*



Rouge Candy†
Peinture métallisée Premium*



Noir Agate††
Peinture métallisée*



Blanc Star
Non disponible



Rouge Lucid††
Peinture métallisée Premium*



Bleu Panther
Peinture métallisée Premium*



Gris Lune
Peinture métallisée*



Gris Stealth°°
Non disponible

*Certaines peintures sont en option. Se référer au tarif en vigueur ou sur le site www.ford.fr

† Disponible jusqu'à fin 2019.

†† Disponible à partir de 2020.

° Disponible sur Vignale uniquement.

°° Disponible sur ST-Line uniquement.

Le Ford S-MAX est couvert par la garantie anticorrosion Ford pendant 12 ans à compter de la date de première mise en circulation. Certaines conditions s'appliquent.

FORD S-MAX Jantes



non disponible



17"
Jantes alliage 5x2 branches
(De série sur Titanium Business)



17"
Jantes alliage 20 branches
(En option sur Titanium Business)



18"
Jante alliage 10 branches avec insert Noir Matt
(De série sur ST-Line)



18"
Jante alliage 10 branches avec insert Gris Pearl
(En options sur Titanium Business)



18"
Jantes alliage 10x2 branches Luster Nickel
(De série sur Vignale)



Non disponible



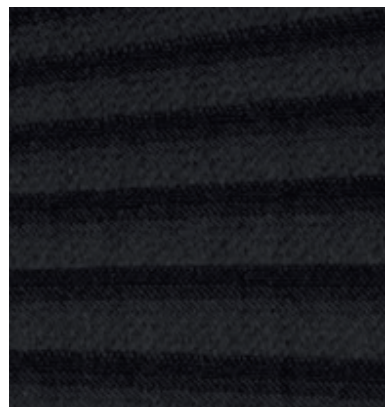
19"
Jantes alliage 5x2 branches Rock Metallic
(En option sur ST-Line)



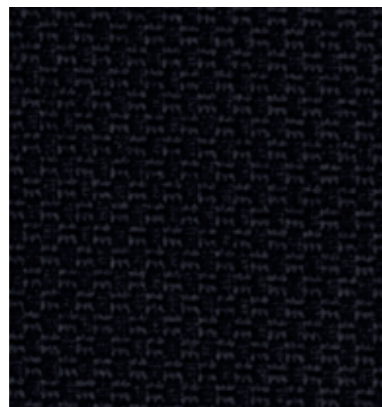
19"
Jantes alliage 10 branches Polished Aluminium
(En option sur Vignale)

Remarque: Les images utilisées ont pour seul but d'illustrer les teintes de carrosserie et peuvent ne pas correspondre aux spécifications actuelles. Les teintes et garnissages reproduits dans cette brochure peuvent être différents des teintes réelles du fait des limites inhérentes aux processus d'impression utilisés.

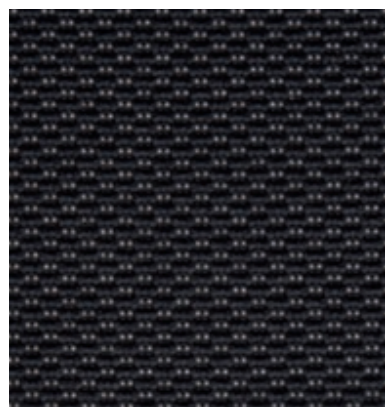
FORD S-MAX Garnissages



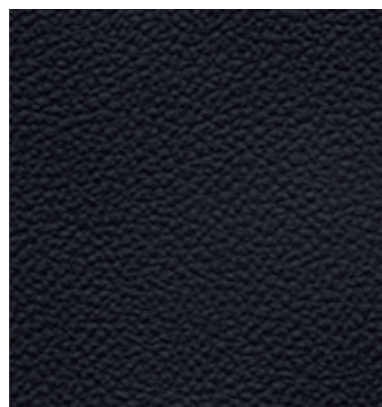
Non disponible



Tissu Axis et Omni Noir Ebony
(De série sur Titanium Business)



Tissu Calder et Omni Noir Ebony
Non disponible



Cuir* Salerno Noir Ebony
(En option sur Titanium Business)



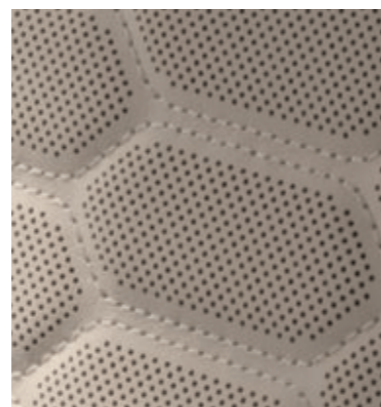
Cuir* Salerno et Suédine Miko Noir Ebony avec surpiqûre rouge
(De série sur ST-Line)



Cuir* Salerno Noir Ebony avec surpiqûre rouge
(En option sur ST-Line)



Cuir* Hexagon/Windsor Noir Ebony
(De série sur Vignale)



Cuir* Hexagon/Windsor Beige Cashmere
(De série sur Vignale)

FORD S-MAX Options et Packs

Pour faire de votre Ford S-MAX un modèle unique, nous avons encore rehaussé le niveau d'équipement de ses différentes finitions. Nous avons également rassemblé certains équipements optionnels en packs d'options tels le pack Business Plus. D'autres options peuvent être commandées individuellement pour vous permettre de configurer votre Ford S-MAX idéal. Consultez votre concessionnaire Ford pour davantage d'information sur le choix d'options disponibles

Pack Business

Active Park Assist
Caméra de recul
Système de prévention de collision avec freinage automatique d'urgence

Pack Business Plus

Comprend le Pack Business avec en plus :

BLIS - Système de surveillance des angles morts
Caméra avant grand angle
Hayon mains libres
Phares Ford Dynamic LED
Premium Sound System Sony avec 12 haut-parleurs dont un caisson de basse
Régulateur de vitesse adaptatif (avec fonction Stop & Go sur BVA8)

Trend



Non disponible

Titanium Business



Principales options
Attelage détachable
Attelage rétractable
Jantes alliage 17" 20 branches
Jantes alliage 18" 10 branches
Pré-équipement pour attelage
Sellerie cuir*

ST-Line



Principales options
Attelage détachable
Attelage rétractable
Jantes alliage 19" 5x2 branches Rock Metallic
Sellerie cuir*

Vignale



Principales options
Attelage détachable
Attelage rétractable
Jantes alliage 19" 10 branches Polished Aluminum
Pré-équipement pour attelage

Pack Business

Pack Business plus

Toit panoramique fixe

Sellerie cuir*

Vitres arrière surteintées

* Finition Trend non disponible en France
* Retrouvez sur www.ford.fr plus de détail sur le cuir utilisé dans nos véhicules.



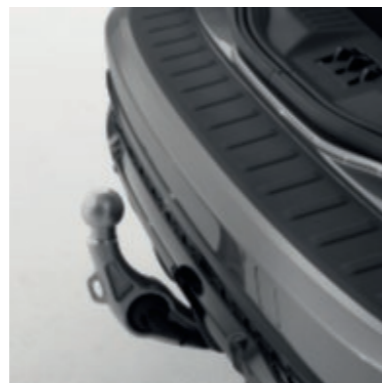
Bac de coffre antidérapant

Ce bac de coffre avec logo S-MAX a été conçu de sorte à protéger l'espace de chargement de votre véhicule des objets mouillés et salissants. (Accessoire)



Becquet de toit

Conférez à votre véhicule une silhouette plus sportive et une meilleure aérodynamique. (Accessoire)



Crochet d'attelage rétractable

L'attelage rétractable électrique se dissimule aisément sous le pare-chocs arrière lorsqu'il n'est pas utilisé, préservant ainsi les lignes dynamiques du véhicule (option et accessoire).

Barres de toit

Les barres de toit verrouillables vous permettent de transporter vos objets encombrants facilement et en toute sécurité (Accessoire).

Accessoires de transport Thule®+

Une large gamme d'accessoires de transport sur toit est disponible, dont coffre de toit, porte-vélo, porte-ski/snowboard.

Porte-vélos sur attelage Thule®+

Le porte-vélos Thule® monté sur attelage est doté d'un mécanisme d'inclinaison ingénieux pour un accès facile au coffre (Accessoire).

Filet de coffre

Le filet de coffre permet de sécuriser le transport des petits objets (Accessoire).

Grille de séparation

Cette grille de séparation, conforme aux normes de sécurité ECE-R17/ISO27955 permet d'isoler la partie arrière du véhicule lors du transport d'objets, améliorant ainsi la sécurité des passagers. Un filet ou une grille de séparation à monter derrière la seconde rangée de siège sont disponibles. Seule une grille est disponible pour un montage derrière la première rangée de sièges. (Accessoire, incompatible avec la climatisation tri-zone et le toit panoramique).

Protection du coffre

Pour garder votre coffre toujours propre, optez pour le tapis de coffre réversible moquette/caoutchouc, siglé S-MAX, (accessoire) avec extension pour protéger votre pare-chocs lors du chargement/déchargement de votre véhicule (version 7 places uniquement). Un bac de coffre est également disponible pour la version 5 places (accessoire).

Tapis de sol en caoutchouc

Conçus sur mesure, ils s'ajustent parfaitement à votre véhicule pour le protéger de la saleté et de l'humidité. Solidement fixés sur le plancher du véhicule, ils ne peuvent ni glisser ni entraver l'accès aux pédales.

Bavettes

Les bavettes profilées aident à garder votre Ford S-MAX propre en réduisant les projections durant la conduite. Disponible pour l'avant et l'arrière (Accessoire).



+Élément couvert par la garantie d'un fournisseur tiers. Consultez la quatrième de couverture pour plus d'informations.



Retrouvez plus d'accessoires et d'information ici



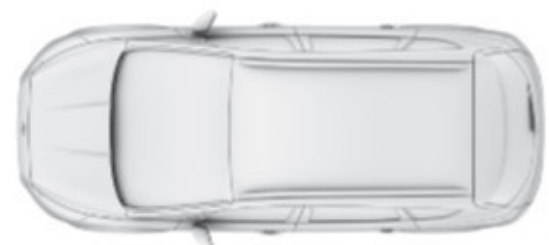
Retrouvez plus d'accessoires pour votre Ford S-MAX sur www.fordaccessoires.fr

Retrouvez toute la gamme d'objets dérivés Ford sur www.fordlifestylecollection.com

Dimensions

Extérieur (mm)	
Longueur hors tout	4796
Largeur hors tout avec/sans rétroviseurs	2137/1916
Largeur hors tout avec rétroviseurs rabattus	1953
Hauteur avec barre de toit (à vide)	1658
Rayon de braquage entre trottoirs (m)	11,6
Volume de chargement (litres) [‡]	
Mode 7 places (chargé jusqu'au pavillon)	285
Mode 5 places (chargé jusqu'au pavillon)	965
Mode 2 places (chargé jusqu'au pavillon)	2020
Capacité du réservoir de carburant (litres)	
Diesel	68

[‡]Calculés selon la norme ISO 3832. Les dimensions peuvent varier selon le modèle et l'équipement installé.



Hauteur: 1 658 mm



Longueur : 4 796 mm



Largeur: 2 137 mm

www



Pour plus d'informations et spécifications sur le véhicule, téléchargez la brochure digitale ou visualisez la brochure interactive sur www.ford.fr ou scannez le QR code.

Consommation, performances et émissions

Depuis le 1er septembre 2018, les véhicules sont réceptionnés sur la base de la procédure d'essai harmonisée au niveau mondial pour les véhicules légers (WLTP), qui est une procédure d'essai plus réaliste permettant de mesurer la consommation de carburant et les émissions de CO₂. La procédure WLTP remplace complètement le nouveau cycle européen de conduite (NEDC). Les conditions d'essai étant plus réalistes, la consommation de carburant et les émissions de CO₂ mesurées selon la procédure WLTP sont, dans de nombreux cas, plus élevées que celles mesurées selon la procédure NEDC. Pendant la période de transition entre ces deux normes, les données ci-après indiquent les valeurs de rejet de CO₂ et de consommation de carburant sur la base des normes WLTP transposées en NEDC conformément à la méthode de corrélation CO₂MPAS développée par la Commission européenne (norme NEDC corrélée). Ces nouvelles normes impactent la fiscalité automobile. Pour plus d'informations merci de contacter votre Concessionnaire.

	2.0 Ford EcoBlue 150 ch BVM6	2.0 Ford EcoBlue 150 ch BVA8	2.0 Ford EcoBlue 190 ch BVA8
5 portes			
Norme antipollution	Euro 6d-Temp	Euro 6d-Temp	Euro 6d-Temp
Carburant	Diesel	Diesel	Diesel
Puissance maximale ch (kW)	150 (110)	150 (110)	190 (140)
Couple Nm	370	370	400
Emission de CO ₂ mixtes NEDC corrélée (g/km) ^o	132	139	136
Emission de CO ₂ mixtes WLTP (g/km) (Mini/Maxi) ^o	159/160	170/171	170/172
Boîte de vitesses	Manuelle à 6 vitesses	Automatique à 8 vitesses	Automatique à 8 vitesses
Transmission	4x2	4x2	4x2
Consommation de carburant en L/100 km^o			
Cycle urbain NEDC corrélée	5,9	6,1	5,9
Cycle extra-urbain NEDC corrélée	4,4	4,7	4,6
Cycle combiné NEDC corrélée	4,9	5,2	5,1
Cycle mixte WLTP (Mini/Maxi)	6,1	6,5	6,5/6,6
Performances^o			
Vitesse maxi. (km/h)	198	196	208
0-100 km/h (s)	10,6	10,8	9,7
Poids et charges			
Poids à vide (kg) ^a	1901	1905	1905
Poids total en charge (kg)	2555	2555	2555
Masse remorquable maxi. (freinée) (kg)	1800	2000	2000
Masse remorquable maxi. (non freinée) (kg)	750	750	750

^a4e vitesse. ^oValeurs d'essai Ford. ^oLes valeurs de consommation de carburant/d'énergie, d'émissions de CO₂ et l'autonomie pour les véhicules électriques ont été indiquées conformément aux exigences et spécifications techniques définies par les directives européennes (CE) 715/2007 et (CE) 692/2008 telles que modifiées en dernier lieu. La consommation de carburant et les émissions de CO₂ sont spécifiées pour un type de véhicule et non pour un véhicule individuel. Les procédures de test standard utilisées permettent de comparer différents types de véhicules et constructeurs. En plus du rendement énergétique d'un véhicule, le style de conduite ainsi que d'autres facteurs à caractère non technique peuvent influencer les valeurs de consommation de carburant/d'énergie, d'émissions de CO₂, ainsi que l'autonomie en mode électrique. Le CO₂ est le principal gaz à effet de serre responsable du réchauffement climatique. Un guide sur la consommation de carburant et les émissions de CO₂ contenant des informations sur tous les nouveaux modèles de voitures de tourisme est disponible gratuitement dans chaque point de vente. Vous pouvez également le télécharger à l'adresse www.ademe.fr. ^aReprésente le poids à vide minimum avec un conducteur de 75 kg, tous les niveaux de liquide au maximum et un réservoir rempli à 90 %, sous réserve des tolérances de fabrication et des équipements optionnels éventuellement ajoutés, etc. Les limites de remorquage indiquées correspondent aux capacités maximum de remorquage du véhicule à son poids total en charge et devant redémarrer à l'arrêt sur une pente de 12 pour cent au niveau de la mer. Les performances et la consommation de tous les modèles sont affectées de manière défavorable par la traction d'une remorque. Le poids total roulant inclut le poids de la remorque.

Peintures et garnissages

	Peintures non métallisées		Peintures métallisées*			Peinture métallisée Premium*					Peinture Mica*	
	Bianc Glacier ^o	Bleu Abysses	Bleu Azur	Gris Lunaire	Noir Agate ^{oo}	Bianc Platinum	Bleu Panther	Gris Magnetic	Gris Solar ^{oo}	Rouge Candy ^o	Rouge Lucid ^{oo}	Noir Shadow ^o
Titanium Business												
Garnissage et couleur des inserts de siège: Axis Ebony												
Garnissage et couleur des rembourrages latéraux: Omni Ebony	<input type="checkbox"/>	<input checked="" type="checkbox"/>	<input type="checkbox"/>	<input type="checkbox"/>	<input type="checkbox"/>	<input type="checkbox"/>	<input type="checkbox"/>	<input type="checkbox"/>	<input type="checkbox"/>	<input type="checkbox"/>	<input type="checkbox"/>	<input type="checkbox"/>
Couleur du tableau de bord: Ebony												
Garnissage et couleur des inserts de siège: Cuir ^o Salerno Ebony												
Garnissage et couleur des rembourrages latéraux: Cuir ^o Salerno Ebony	<input type="checkbox"/>	<input type="checkbox"/>	<input type="checkbox"/>	<input type="checkbox"/>	<input type="checkbox"/>	<input type="checkbox"/>	<input type="checkbox"/>	<input type="checkbox"/>	<input type="checkbox"/>	<input type="checkbox"/>	<input type="checkbox"/>	<input type="checkbox"/>
Couleur du tableau de bord: Ebony												
ST-Line												
Garnissage et couleur des inserts de siège: Cuir ^o Salerno/Suédine Miko Ebony avec surpiqûres rouges												
Garnissage et couleur des rembourrages latéraux: Cuir ^o Salerno Ebony avec surpiqûres rouges	<input type="checkbox"/>	<input checked="" type="checkbox"/>	<input type="checkbox"/>	<input type="checkbox"/>	<input type="checkbox"/>	<input type="checkbox"/>	<input type="checkbox"/>	<input type="checkbox"/>	<input type="checkbox"/>	<input type="checkbox"/>	<input type="checkbox"/>	<input type="checkbox"/>
Couleur du tableau de bord: Ebony												
Garnissage et couleur des inserts de siège: Cuir ^o Salerno Ebony avec surpiqûres rouges												
Garnissage et couleur des rembourrages latéraux: Cuir ^o Salerno Ebony avec surpiqûres rouges	<input type="checkbox"/>	<input type="checkbox"/>	<input type="checkbox"/>	<input type="checkbox"/>	<input type="checkbox"/>	<input type="checkbox"/>	<input type="checkbox"/>	<input type="checkbox"/>	<input type="checkbox"/>	<input type="checkbox"/>	<input type="checkbox"/>	<input type="checkbox"/>
Couleur du tableau de bord: Ebony												
Vignale												
Garnissage et couleur des inserts de siège: Cuir ^o perforé Hexagon Ebony												
Garnissage et couleur des rembourrages latéraux: Cuir ^o Windsor Ebony			<input checked="" type="checkbox"/>		<input checked="" type="checkbox"/>	<input type="checkbox"/>	<input type="checkbox"/>	<input type="checkbox"/>	<input type="checkbox"/>	<input type="checkbox"/>	<input type="checkbox"/>	<input checked="" type="checkbox"/>
Couleur du tableau de bord: Ebony												
Garnissage et couleur des inserts de siège: Cuir ^o perforé Hexagon Cashmere												
Garnissage et couleur des rembourrages latéraux: Cuir ^o Windsor Cashmere			<input checked="" type="checkbox"/>		<input checked="" type="checkbox"/>	<input type="checkbox"/>	<input type="checkbox"/>	<input type="checkbox"/>	<input type="checkbox"/>	<input type="checkbox"/>	<input type="checkbox"/>	<input checked="" type="checkbox"/>
Couleur du tableau de bord: Ebony												

De série

En option

*Retrouvez sur www.ford.fr plus de détails sur les cuirs utilisés dans nos véhicules.

*Les peintures métallisées et les peintures Mica, la sellerie cuir et la sellerie cuir/Suedine sont des options payantes.

^oDisponible jusqu'à fin 2019

^{oo}Disponible à partir de 2020

Style et apparence

	Titanium Business	ST-Line	Vignale
Jantes			
Jantes alliage 17" 5x2 branches	<input checked="" type="checkbox"/>		
Jantes alliage 17" 20 branches	<input type="checkbox"/>		
Jantes alliage 18" 10 branches – avec inserts gris Pearl	<input type="checkbox"/>		
Jantes alliage 18" 10 branches – avec inserts noir Matt		<input checked="" type="checkbox"/>	
Jantes alliage 18" 10 branches Luster Nickel			<input checked="" type="checkbox"/>
Jantes alliage 19" 5x2 branches Rock Metallic		<input type="checkbox"/>	
Jantes alliage 19" 10 branches Polished Aluminum			<input type="checkbox"/>

De série

En option

Pack d'options

Style et apparence

	Titanium Business	ST-Line	Vignale
Équipements de design			
Entourage de vitres noir		■	
Entourage de vitres chromé	■		■
Poignées de portes couleur carrosserie	■	■	
Poignées de portes couleur carrosserie avec inserts chromés			■
Rétroviseurs extérieurs couleur carrosserie	■	■	■
Pare-chocs avant et arrière couleur carrosserie	■	■	■
Grille de calandre inférieure noire avec inserts chromés	■		
Grille de calandre supérieure avec entourage de calandre et barres latérales chromés	■		
Grilles de calandre supérieure et inférieure noires spécifiques ST-Line		■	
Grille de calandre inférieure noire avec inserts en chrome satiné			■
Grille de calandre supérieure avec entourage de calandre chromé spécifique Vignale			■
Badges latéraux ST-Line		■	
Badges latéraux Vignale			■
Bas de caisse couleur carrosserie	■	■	
Bas de caisse couleur carrosserie avec inserts chromés			■
Kit de carrosserie spécifique ST-Line		■	
Étriers de freins rouges		■	
Becquet arrière sport		■	
Vitres arrière surteintées	□	■	■
Barres de toit façon chrome (non disponible avec le toit panoramique fixe)	■		■
Barres de toit noire (non disponible avec le toit panoramique fixe)		■	
Ciel de toit beige	■		■
Ciel de toit noir		■	
Plaques de seuil de portes chromées	■		■
Plaques de seuil de portes ST-Line		■	
Pédalier en aluminium		■	■

Expérience de conduite

	Titanium Business	ST-Line	Vignale
Aide au conducteur			
Active Park Assist – système de stationnement semi-automatique avec aide à la sortie de stationnement	■	□	□
Caméra de recul	■	□	■
Caméra vidéo avant grand angle avec vue fractionnée	□	□	□
Aide au stationnement avant et arrière	■	■	■
Régulateur de vitesse avec limiteur de vitesse intelligent	■	■	■
Régulateur de vitesse adaptatif (uniquement sur boîte de vitesses manuelle)	□	□	□
Régulateur de vitesse adaptatif avec fonction « Stop & Go » (uniquement sur boîte de vitesses automatique)	□	□	□
Système de prévention de collision avec détection des piétons et cyclistes et freinage automatique d'urgence	■	□	□
BLIS: système de surveillance des angles morts avec alerte de véhicule en approche	□	□	□
Aide au maintien dans la voie avec avertisseur de franchissement de ligne et correction de trajectoire	■	■	■
Alerte de baisse de vigilance du conducteur	■	■	■
Reconnaissance des panneaux de signalisation	■	■	■
Direction assistée électrique (EPAS)	■	■	■
Éclairages extérieurs			
Phares antibrouillard à LED	■	■	■
Phares halogène avec contour aluminium	■		
Phares halogène avec contour noir		■	
Phares Ford Dynamic LED – phares adaptatif avec fonction anti-éblouissement	□	□	■
Feux de route intelligents – commutation automatique des feux de route aux feux de croisement	■	■	■
Feux de jour à LED	■	■	■
Ajustement manuel du faisceau en hauteur	■	■	
Ajustement automatique du faisceau en hauteur	□	□	■
Allumage automatique des phares	■	■	■
Feux arrière à LED	■	■	■
Suspension			
Sport		■	
Instruments et commandes			
Palettes au volant (uniquement disponible avec la transmission automatique; inclus avec l'attelage détachable, l'attelage rétractable et le pré-équipement pour attelage)	□	■	□

De série ■

En option □

Pack d'options □

Performances et consommation

	Titanium Business	ST-Line	Vignale
Technologie			
Système Stop & Start	<input checked="" type="checkbox"/>	<input checked="" type="checkbox"/>	<input checked="" type="checkbox"/>

Confort et agrément de conduite

	Titanium Business	ST-Line	Vignale
Commodité intérieure			
Console centrale avec accoudoir fixe comprenant des rangements et un compartiment vide-poches	<input checked="" type="checkbox"/>	<input checked="" type="checkbox"/>	<input checked="" type="checkbox"/>
Console centrale recouverte de cuir* avec accoudoir fixe comprenant des rangements et un compartiment vide-poches	<input checked="" type="checkbox"/>	<input checked="" type="checkbox"/>	<input checked="" type="checkbox"/>
Porte-gobelets intégré à la console centrale	<input checked="" type="checkbox"/>	<input checked="" type="checkbox"/>	<input checked="" type="checkbox"/>
Console de pavillon avec étui à lunettes et miroir de surveillance enfants	<input checked="" type="checkbox"/>	<input checked="" type="checkbox"/>	<input checked="" type="checkbox"/>
Pack fumeur avec allume-cigare et cendrier	<input checked="" type="checkbox"/>	<input checked="" type="checkbox"/>	<input checked="" type="checkbox"/>
Rideaux pare-soleil intégrés aux portes arrière - inclus avec le toit panoramique	<input checked="" type="checkbox"/>	<input checked="" type="checkbox"/>	<input checked="" type="checkbox"/>
Systèmes audio et multimédia			
Système de navigation Ford SYNC 3 avec Bluetooth® et commandes vocales avancées, écran couleur tactile 8", AppLink, Apple CarPlay, Android Auto, 2 prises USB, 8 haut-parleurs, radio numérique DAB, accès aux points d'intérêt des Guide Michelin (Guide Rouge et Guide Vert)	<input checked="" type="checkbox"/>	<input checked="" type="checkbox"/>	<input checked="" type="checkbox"/>
Système de navigation SONY avec Premium Sound System et Ford SYNC 3 avec Bluetooth® et commandes vocales avancées, écran couleur tactile 8", AppLink, Apple CarPlay, Android Auto, 2 prises USB, 12 haut-parleurs Premium (dont un caisson de basse), radio numérique DAB, accès aux points d'intérêt des Guide Michelin (Guide Rouge et Guide Vert)	<input checked="" type="checkbox"/>	<input checked="" type="checkbox"/>	<input checked="" type="checkbox"/>
FordPass Connect – Modem embarqué – Abonnement gratuit pendant 2 ans	<input checked="" type="checkbox"/>	<input checked="" type="checkbox"/>	<input checked="" type="checkbox"/>
Système actif de réduction de bruits	<input checked="" type="checkbox"/>	<input checked="" type="checkbox"/>	<input checked="" type="checkbox"/>
Air conditionné			
Climatisation automatique à régulation bi-zone	<input checked="" type="checkbox"/>	<input checked="" type="checkbox"/>	<input checked="" type="checkbox"/>
Éclairages intérieurs			
Lampes de lecture à LED pour 2ème et 3ème rangées	<input checked="" type="checkbox"/>	<input checked="" type="checkbox"/>	<input checked="" type="checkbox"/>
Éclairage d'ambiance (poignées de porte avant, console centrale, espace aux pieds à l'avant et à l'arrière)	<input checked="" type="checkbox"/>	<input checked="" type="checkbox"/>	<input checked="" type="checkbox"/>

Confort et agrément de conduite

	Titanium Business	ST-Line	Vignale
Sièges			
7 places individuelles	<input checked="" type="checkbox"/>	<input checked="" type="checkbox"/>	<input checked="" type="checkbox"/>
Sièges avant Sport	<input checked="" type="checkbox"/>	<input checked="" type="checkbox"/>	<input checked="" type="checkbox"/>
Siège conducteur réglable manuellement dans 4 directions (avant/arrière/hauteur) avec réglage du soutien lombaire	<input checked="" type="checkbox"/>	<input checked="" type="checkbox"/>	<input checked="" type="checkbox"/>
Siège conducteur à réglage électrique 10 directions à mémoire	<input checked="" type="checkbox"/>	<input checked="" type="checkbox"/>	<input checked="" type="checkbox"/>
Siège passager réglable manuellement dans 4 directions (avant/arrière/hauteur) avec réglage du soutien lombaire	<input checked="" type="checkbox"/>	<input checked="" type="checkbox"/>	<input checked="" type="checkbox"/>
Siège passager à réglage électrique 10 directions	<input checked="" type="checkbox"/>	<input checked="" type="checkbox"/>	<input checked="" type="checkbox"/>
Sièges avant chauffants	<input checked="" type="checkbox"/>	<input checked="" type="checkbox"/>	<input checked="" type="checkbox"/>
Sièges avant massant et climatisés	<input checked="" type="checkbox"/>	<input checked="" type="checkbox"/>	<input checked="" type="checkbox"/>
Appui-tête réglables dans 4 directions	<input checked="" type="checkbox"/>	<input checked="" type="checkbox"/>	<input checked="" type="checkbox"/>
Tablettes aviation au dos des sièges avant	<input checked="" type="checkbox"/>	<input checked="" type="checkbox"/>	<input checked="" type="checkbox"/>
Sellerie tissu Titanium Business	<input checked="" type="checkbox"/>	<input checked="" type="checkbox"/>	<input checked="" type="checkbox"/>
Sellerie mixte cuir*/Suédine avec surpiqûres rouges	<input checked="" type="checkbox"/>	<input checked="" type="checkbox"/>	<input checked="" type="checkbox"/>
Sellerie cuir* noir avec réglage électrique des sièges avant 10 directions (à mémoire côté conducteur) avec sièges avant chauffants	<input type="checkbox"/>	<input type="checkbox"/>	<input checked="" type="checkbox"/>
Sellerie cuir* perforé avec sièges avant chauffants avec surpiqûres rouges	<input type="checkbox"/>	<input type="checkbox"/>	<input checked="" type="checkbox"/>
Sellerie cuir* premium	<input type="checkbox"/>	<input type="checkbox"/>	<input checked="" type="checkbox"/>
Habillage des contreportes en cuir*	<input type="checkbox"/>	<input type="checkbox"/>	<input checked="" type="checkbox"/>
Tableau de bord habillé de cuir*	<input type="checkbox"/>	<input type="checkbox"/>	<input checked="" type="checkbox"/>
Système EasyFold – repliage à commande électrique de la 3ème rangée de sièges	<input checked="" type="checkbox"/>	<input checked="" type="checkbox"/>	<input checked="" type="checkbox"/>
Omission de la 3ème rangée de sièges	<input type="checkbox"/>	<input type="checkbox"/>	<input type="checkbox"/>

De série

En option

Pack d'options

*Retrouvez sur www.ford.fr plus de détails sur les cuirs utilisés dans nos véhicules

Confort et agrément de conduite

	Titanium Business	ST-Line	Vignale
Instruments et commandes			
Rétroviseurs extérieurs électriques, chauffants et rabattables électriquement avec clignotants intégrés et éclairage d'approche	<input checked="" type="checkbox"/>	<input type="checkbox"/>	<input type="checkbox"/>
Rétroviseurs extérieurs électriques, chauffants, électrochromique côté conducteur, à mémoire, basculement automatique au passage de la marche arrière et rabattables électriquement avec clignotants intégrés et éclairage d'approche	<input checked="" type="checkbox"/>	<input type="checkbox"/>	<input type="checkbox"/>
Rétroviseurs extérieurs couleur carrosserie	<input checked="" type="checkbox"/>	<input checked="" type="checkbox"/>	<input checked="" type="checkbox"/>
Toit panoramique – inclut les rideaux pare-soleil – Attention: supprime les barres de toit	<input type="checkbox"/>	<input type="checkbox"/>	<input type="checkbox"/>
Buses de lave-phares	<input type="checkbox"/>	<input type="checkbox"/>	<input checked="" type="checkbox"/>
Essuie-glaces automatiques	<input checked="" type="checkbox"/>	<input checked="" type="checkbox"/>	<input checked="" type="checkbox"/>
Pommeau de levier de vitesse gainé de cuir* (uniquement sur boîte de vitesses manuelle)	<input checked="" type="checkbox"/>	<input type="checkbox"/>	<input checked="" type="checkbox"/>
Pommeau de levier de vitesse gainé de cuir* avec surpiqûres rouges (uniquement sur boîte de vitesses manuelle)	<input type="checkbox"/>	<input checked="" type="checkbox"/>	<input type="checkbox"/>
E-shifter – Sélecteur de vitesse rotatif (uniquement sur boîte de vitesses automatique)	<input checked="" type="checkbox"/>	<input checked="" type="checkbox"/>	<input checked="" type="checkbox"/>
Volant gainé de cuir#	<input checked="" type="checkbox"/>	<input type="checkbox"/>	<input checked="" type="checkbox"/>
Volant gainé de cuir# perforé avec surpiqûres rouges	<input type="checkbox"/>	<input checked="" type="checkbox"/>	<input type="checkbox"/>
Volant chauffant	<input checked="" type="checkbox"/>	<input checked="" type="checkbox"/>	<input checked="" type="checkbox"/>
Ordinateur de bord couleur 10"	<input checked="" type="checkbox"/>	<input checked="" type="checkbox"/>	<input checked="" type="checkbox"/>
KeyFree – Système d'entrée et de démarrage mains libres	<input checked="" type="checkbox"/>	<input checked="" type="checkbox"/>	<input checked="" type="checkbox"/>
Hayon à ouverture manuel	<input checked="" type="checkbox"/>	<input checked="" type="checkbox"/>	<input checked="" type="checkbox"/>
Hayon mains-libres	<input checked="" type="checkbox"/>	<input checked="" type="checkbox"/>	<input checked="" type="checkbox"/>
Vitres électriques à impulsion avant et arrière	<input checked="" type="checkbox"/>	<input checked="" type="checkbox"/>	<input checked="" type="checkbox"/>
Colonne de direction réglable	<input checked="" type="checkbox"/>	<input checked="" type="checkbox"/>	<input checked="" type="checkbox"/>

Confort et agrément de conduite

	Titanium Business	ST-Line	Vignale
Technologie			
Pare-brise chauffant	<input checked="" type="checkbox"/>	<input checked="" type="checkbox"/>	<input checked="" type="checkbox"/>
Rétroviseur intérieur électrochromique	<input checked="" type="checkbox"/>	<input checked="" type="checkbox"/>	<input checked="" type="checkbox"/>
MyKey	<input checked="" type="checkbox"/>	<input checked="" type="checkbox"/>	<input checked="" type="checkbox"/>
Packs d'options			
Pack Business – Active Park Assist, caméra de recul, système de prévention de collision avec freinage automatique d'urgence	<input type="checkbox"/>	<input type="checkbox"/>	<input type="checkbox"/>
Pack Business plus – Comprend le Pack Business avec en plus: BLIS, caméra avant grand angle, hayon mains libres, phares Ford Dynamic LED, Premium Sound Sony avec 12 haut-parleurs dont un caisson de basse, régulateur de vitesse adaptatif (avec fonction Stop & Go sur BVA8)	<input checked="" type="checkbox"/>	<input checked="" type="checkbox"/>	<input type="checkbox"/>
Pack Business plus – Active Park Assist, BLIS, caméra avant grand angle, hayon mains libres, régulateur de vitesse adaptatif (avec fonction Stop & Go sur BVA8), système de prévention de collision avec freinage automatique d'urgence	<input type="checkbox"/>	<input type="checkbox"/>	<input checked="" type="checkbox"/>

De série

En option

Pack d'options

#Retrouvez sur www.ford.fr plus de détails sur les cuirs utilisés dans nos véhicules

Protection et sécurité

	Titanium Business	ST-Line	Vignale
Équipements de protection			
Frein de parking électrique	<input checked="" type="checkbox"/>	<input checked="" type="checkbox"/>	<input checked="" type="checkbox"/>
Système de freinage antiblocage (ABS) avec répartition électronique de la force de freinage (EBD)	<input checked="" type="checkbox"/>	<input checked="" type="checkbox"/>	<input checked="" type="checkbox"/>
Assistance au freinage d'urgence (EBA)	<input checked="" type="checkbox"/>	<input checked="" type="checkbox"/>	<input checked="" type="checkbox"/>
Contrôle dynamique de la trajectoire (ESC) – Inclut le contrôle du roulis de la remorque et l'aide au démarrage en côte	<input checked="" type="checkbox"/>	<input checked="" type="checkbox"/>	<input checked="" type="checkbox"/>
Protection dynamique anti-retournement	<input checked="" type="checkbox"/>	<input checked="" type="checkbox"/>	<input checked="" type="checkbox"/>
Airbags frontaux conducteur et passager avant*	<input checked="" type="checkbox"/>	<input checked="" type="checkbox"/>	<input checked="" type="checkbox"/>
Airbags latéraux conducteur et passager avant	<input checked="" type="checkbox"/>	<input checked="" type="checkbox"/>	<input checked="" type="checkbox"/>
Airbag genoux conducteur	<input checked="" type="checkbox"/>	<input checked="" type="checkbox"/>	<input checked="" type="checkbox"/>
Airbags rideaux 1ère, 2ème et 3ème rangées	<input checked="" type="checkbox"/>	<input checked="" type="checkbox"/>	<input checked="" type="checkbox"/>
Airbags latéraux 2ème rangée	<input checked="" type="checkbox"/>	<input checked="" type="checkbox"/>	<input checked="" type="checkbox"/>
Rappel de ceinture de sécurité aux 3 rangées	<input checked="" type="checkbox"/>	<input checked="" type="checkbox"/>	<input checked="" type="checkbox"/>
Fixations ISOFIX pour sièges enfant à l'arrière	<input checked="" type="checkbox"/>	<input checked="" type="checkbox"/>	<input checked="" type="checkbox"/>
Équipements de sécurité			
Verrouillage centralisé électrique à distance	<input checked="" type="checkbox"/>	<input checked="" type="checkbox"/>	<input checked="" type="checkbox"/>
Fermeture automatique des portes en conduite	<input checked="" type="checkbox"/>	<input checked="" type="checkbox"/>	<input checked="" type="checkbox"/>

Utilitaire

	Titanium Business	ST-Line	Vignale
Revêtements			
Tapis de sol velours 1ère, 2ème & 3ème rangées	<input checked="" type="checkbox"/>	<input checked="" type="checkbox"/>	<input checked="" type="checkbox"/>
Système électrique			
Prise d'alimentation 220V à l'arrière	<input checked="" type="checkbox"/>	<input checked="" type="checkbox"/>	<input checked="" type="checkbox"/>
Équipements fonctionnels extérieurs			
Attelage détachable – inclus les palettes au volant sur boîte automatique	<input type="checkbox"/>	<input type="checkbox"/>	<input type="checkbox"/>
Attelage rétractable – inclus les palettes au volant sur boîte automatique	<input type="checkbox"/>	<input type="checkbox"/>	<input type="checkbox"/>
Pré-équipement pour attelage – inclus les palettes au volant sur boîte automatique	<input type="checkbox"/>	<input type="checkbox"/>	<input type="checkbox"/>
Kit de réparation pneumatique	<input checked="" type="checkbox"/>	<input checked="" type="checkbox"/>	<input checked="" type="checkbox"/>
TPMS – Système de surveillance de la pression des pneus	<input checked="" type="checkbox"/>	<input checked="" type="checkbox"/>	<input checked="" type="checkbox"/>
Compartment de chargement			
4 anneaux d'arrimage de coffre	<input checked="" type="checkbox"/>	<input checked="" type="checkbox"/>	<input checked="" type="checkbox"/>
Plancher de chargement	<input checked="" type="checkbox"/>	<input checked="" type="checkbox"/>	<input checked="" type="checkbox"/>
Poche aumônière au dos des sièges avant	<input checked="" type="checkbox"/>	<input checked="" type="checkbox"/>	<input checked="" type="checkbox"/>
Cache-bagages	<input checked="" type="checkbox"/>	<input checked="" type="checkbox"/>	<input checked="" type="checkbox"/>

De série

En option

Pack d'options

*Ne jamais placer un siège de sécurité enfant orienté vers l'arrière sur le siège passager avant d'un véhicule Ford dont l'airbag frontal passager n'est pas désactivé. La place la plus sûre pour un enfant est convenablement attaché sur la banquette arrière.

Une autre façon de prendre la route

Parce que votre sérénité est importante pour nous, profitez d'une gamme de services adaptée à votre véhicule et à la vie de tous les jours.

FORD BlueService

Nous sommes là pour prendre soin de vous.

Chez Ford, acheter un véhicule c'est avoir la garantie de bénéficier d'un suivi de qualité et de proximité. Grâce à Ford BlueService, nous nous occupons de faciliter votre conduite et votre vie.

Profitez de l'expertise de nos équipes, ainsi que de nombreux avantages ⁽¹⁾ :

- Un numéro d'appel unique pour tous les services Ford (0 800 005 005) ⁽²⁾
- Une assistance en cas de panne ou d'accident ⁽³⁾
- Une mobilité assurée lors de votre révision et dans le cadre de Ford Assistance ⁽⁴⁾
- La transparence de nos prix pour maîtriser l'entretien de votre Ford
- Des offres de financement adaptées ⁽⁵⁾

FORD PROTECT

Prolongez votre garantie jusqu'à 7 ans ou 140 000 km ⁽⁶⁾ avec Ford Protect.

Votre Ford bénéficie d'une garantie constructeur de 2 années. Offrez-vous 5 ans ⁽⁶⁾ supplémentaires de tranquillité en souscrivant au contrat de garantie Ford Protect.

Pendant toute la durée de votre contrat Ford Protect, vous bénéficiez :

- Du remplacement ou réparation des pièces mécaniques, électriques ou électroniques, défectueuses sans frais supplémentaires ⁽⁹⁾
- De l'assistance Ford 24h/24 et 7j/7 (panne ou accident)
- D'une couverture géographique large (UE et DROM-COM)
- Du remorquage jusqu'au Réparateur Agréé Ford le plus proche en cas de panne
- D'une cessibilité du contrat Ford Protect, argument valorisant en cas de revente de votre véhicule

FORD ENTRETIEN+

Vous venez d'acquérir une Ford ? Maîtrisez dès maintenant votre budget Entretien !

Grâce aux contrats Ford Entretien+, vous profitez de l'expertise Ford pour l'entretien de votre véhicule.

Contenu des contrats Ford Entretien+ ⁽¹²⁾

- Révision annuelle (filtres inclus)
- Remplacement des pièces d'usure ⁽¹³⁾
- 1er contrôle technique obligatoire ⁽¹⁴⁾

Avec des formules simples et adaptées :

- **Choix de la durée & du kilométrage ⁽¹⁰⁾ : de 24 à 84 mois et de 10.000 à 70.000 km par an**
- **Règlement au comptant ou mensualisé**
- **Possibilité de souscrire à l'option "Ford Protect" ⁽¹¹⁾**

(1) Valables dans le réseau Ford participant.

(2) Appel gratuit depuis un poste fixe, et selon l'opérateur depuis un mobile.

(3) Valable via le programme Ford Assistance Accident.

(4) Les modalités d'application de ce service peuvent être obtenues auprès de votre concessionnaire ou agent Ford.

(5) Un crédit vous engage et doit être remboursé. Vérifiez vos capacités de financement avant de vous engager.

La Carte de crédit Exclusiv/Ford est facultative et gratuite, associée à un crédit renouvelable. Les achats réalisés avec la Carte de crédit Exclusiv/Ford sont réglés au comptant, selon le mode de paiement comptant en cours sur votre crédit renouvelable (débit immédiat ou différé). Vous pouvez choisir de les régler à crédit, selon les conditions en vigueur de votre contrat, au moment de l'achat et, en cas de paiement comptant différé, à réception de votre relevé de compte, en contactant le prêteur. FMC Automobiles – 1 rue du 1er Mai, Immeuble Axe Seine, 92000 Nanterre – sous le n° Orias 1300266 – est mandatée de façon non exclusive par BNP Paribas Personal Finance en tant qu'intermédiaire de crédit de catégorie 3, chargé de fournir à la clientèle les informations et explications sur les crédits proposés et de collecter les éléments pour la formalisation des demandes de crédit.

Sous réserve d'étude et d'acceptation du dossier par BNP Paribas Personal Finance, 1 boulevard Haussmann 75009 Paris, Société Anonyme au capital de 529 548 810 €, 542 097 902 RCS Paris, N° ORIAS : 07 023 128 (www.orias.fr). Vous disposez d'un droit de rétractation.

(6) Premier des deux termes échu. Sauf gammes Tourneo et Transit, jusqu'à 6 ans et 300.000 km, premier des deux termes échu.

(7) Contrat 7 ans / 15 000 km par an disponible uniquement pour les modèles KA+, Fiesta et Ecosport

(8) Ou pour un kilométrage maximum de 140.000 km. Sauf gammes Tourneo et Transit.

(9) Détails de la couverture selon les conditions générales de vente du Contrat Ford Protect.

(10) Contrat prenant effet à la date de 1ère mise en circulation de votre véhicule neuf et prenant fin au 1er des deux termes échu.

(11) Contrat de garantie incluant le remplacement des pièces défectueuses, Ford Assistance 24h/24 et 7j/7.

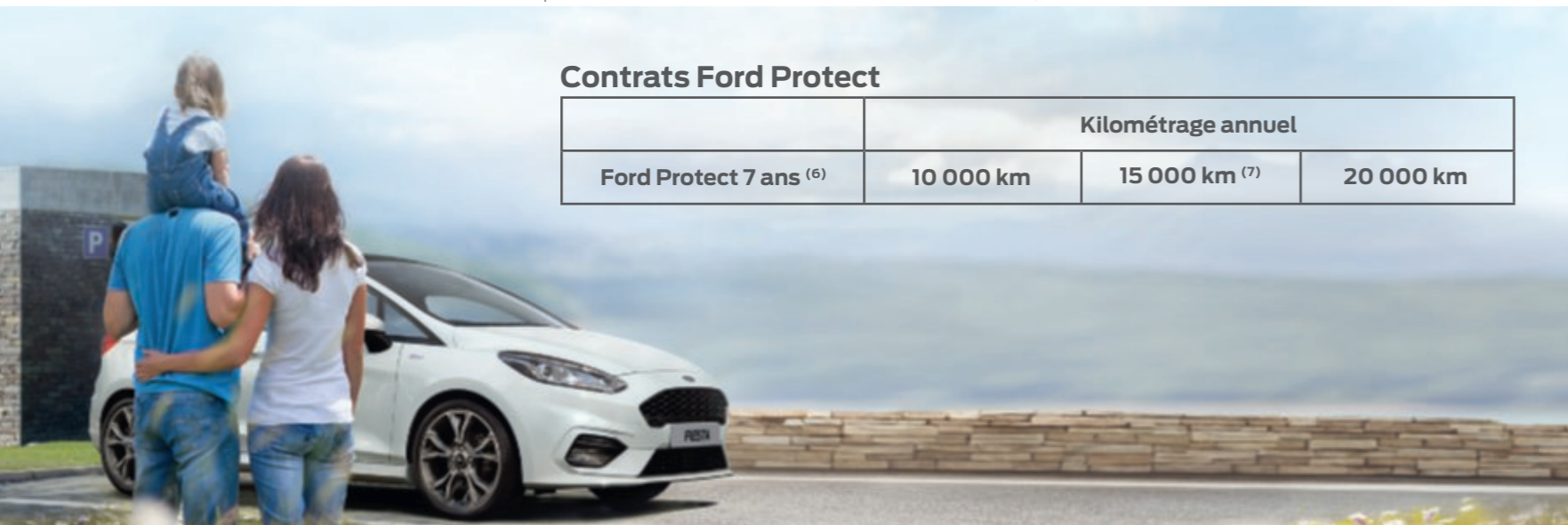
(12) Selon les préconisations Ford.

(13) Voir conditions générales de vente auprès de votre concessionnaire ou sur le site Ford.fr

(14) Pour les contrats d'entretien dont la durée est supérieure ou égale à 48 mois.

Contrats Ford Protect

	Kilométrage annuel		
Ford Protect 7 ans ⁽⁶⁾	10 000 km	15 000 km ⁽⁷⁾	20 000 km



FORD S-MAX Prochaines étapes



Essayer

Rendez vous chez votre concessionnaire Ford pour essayer le Ford S-MAX.



Configurer

Rendez-vous sur www.ford.fr pour configurer votre Ford S-MAX.



financer

Que vous soyez un particulier ou une entreprise, vous trouverez la solution de financement adaptée chez Ford Credit.

Pour vous particuliers, Ford Credit met à votre disposition une gamme complète de produits et services conçus pour vous simplifier la vie, ménager votre budget, et garantir une totale sérénité.

Ford Lease vous propose des solutions de financement réservées aux professionnels : découvrez nos offres de location longue durée et de crédit-bail adaptées aux besoins spécifiques de votre entreprise.

Pour plus de renseignements, rendez-vous sur ford.fr.



posséder

Chaque fois que vous prenez la route avec votre véhicule, nous sommes derrière vous. Ford dispose d'un vaste réseau d'ateliers agréés pour vous aider à garder votre véhicule dans le meilleur état possible.

Et en cas d'accident, il n'y a pas meilleur endroit qu'un centre de réparation Ford pour remettre votre véhicule dans son état d'origine et sur la route dans les meilleurs délais.



FordPass

Application FordPass

Accédez à ces fonctionnalités supplémentaires grâce à l'application smartphone FordPass.

Recevez des données sur l'état du trafic routier en temps réel afin de calculer au mieux votre itinéraire grâce à Live Traffic.

Recherchez des stations-services par marques ou par catégorie de carburant et comparer les prix.

Rechercher des places de stationnement disponibles.



contacter

Contactez dès à présent le concessionnaire le plus proche pour avoir davantage d'informations sur le S-MAX.



Garantie

Ford Protect* – Contrat de garantie longue durée jusqu'à + 5 ans/140 000 km (premier des deux termes échu) en vigueur à échéance de la garantie constructeur

Ford Entretien +* - Contrat de maintenance⁽¹⁾ – Durée de 2 à 7 ans, 10 000 à 70 000 km par an (premier des deux termes échu)

Ford Assistance – Assistance routière 7j/7, 24h/24 pendant 2 ans, kilométrage illimité**

Garantie peinture – 2 ans, kilométrage illimité**

Garantie anti corrosion – 12 ans, kilométrage illimité**

Toutes finitions



De série

En option

*Soumis à conditions d'éligibilité.

**A compter de la date de première mise en circulation du véhicule. Soumis à conditions d'éligibilité.

⁽¹⁾Prise en charge des opérations d'entretien courant du véhicule selon les préconisations Ford (voir conditions chez votre Réparateur Agréé Ford)

Inclut également le remplacement des pièces d'usure (hors pneumatiques), le 1er contrôle technique (pour les contrats dont la durée est supérieure ou égale à 48 mois)

Illustrations, descriptions et spécifications. Les informations contenues dans ce catalogue étaient exactes au moment de l'impression. Soucieux de faire constamment évoluer ses produits, Ford se réserve toutefois le droit de modifier à tout moment les spécifications, les couleurs et les prix des modèles et accessoires illustrés et décrits dans la présente publication. Pour obtenir les informations les plus récentes, adressez-vous à votre concessionnaire Ford. **Options :** dans ce catalogue, chaque fois qu'un élément est décrit comme une option ou un élément d'un pack d'option, cela signifie qu'il implique un supplément de coût par rapport au modèle de base, sauf mention contraire explicite. Tous les modèles et combinaisons de couleurs sont soumis à disponibilité. **Remarque :** certaines photos illustrent un modèle de pré-série ou ont été conçues sur ordinateur.

Par conséquent, le design et les équipements du véhicule dans sa version définitive peuvent différer à certains égards. De plus, certains équipements présentés sur les véhicules peuvent être uniquement disponibles en option. **Remarque.** Ce catalogue présente des accessoires de marque Ford ainsi que différents produits soigneusement sélectionnés auprès de nos fournisseurs et proposés sous leur propre marque. Le montage d'accessoires peut avoir un impact sur la consommation de carburant de votre véhicule. **+** Tous les produits estampillés de la marque de nos fournisseurs sont soumis aux conditions de garantie de leurs fournisseurs respectifs et ne relèvent dès lors pas de la responsabilité de Ford. Tous renseignements disponibles auprès de votre concessionnaire Ford. **Remarque :** la marque et les logos Bluetooth® sont la propriété de Bluetooth SIG, Inc. L'utilisation de ces marques par Ford Motor Company fait l'objet d'une licence. La marque et les logos iPod sont la propriété de Apple Inc. Les autres marques déposées et marques commerciales appartiennent à leurs propriétaires respectifs. **Remarque :** Certains des équipements d'aide à la conduite et des équipements de sécurité décrits dans cette brochure fonctionnent à l'aide de détecteurs dont les performances peuvent être affectées par certaines conditions climatiques ou environnementales.



Lorsque cette brochure ne vous sera plus utile, pensez à la faire recycler.



Ford et BP travaillent ensemble pour réduire les consommations de carburant et les émissions de CO₂.

Publié par FMC Automobiles SAS
1 rue du 1er mai
Immeuble Axe Seine
92000 NANTERRE
SIREN 425 127 362 RCS Versailles
BJN 207361. FoE F32E
PN 878501/0120/4.5m/FRA fr
Janvier 2020

© Ford Motor Company Limited.

MY 2020 FRA fr



