



FORD CAPRI

## De la sécurité, des performances, de l'économie



L'excellent coefficient d'aérodynamisme de la Capri est un élément d'économie important

Élégante et racée, la Ford Capri est une voiture conçue pour vous offrir les joies de la conduite sportive en toute sécurité:

- Becquet avant, pour une meilleure tenue de route.
- Centre de gravité très bas. Grande stabilité en virage.
- Voie arrière extra large.
- Freins assistés à double circuit.
- Quatre phares à iode.
- Commandes principales regroupées sur la colonne de direction.
- Essuie-glace à deux vitesses plus intermittence.
- Pare-brise feuilleté.
- Dégivrage de la lunette arrière.
- Volant de sécurité.
- Colonne de direction déformable.
- Poignées de portes encastrées.
- Pare-chocs enveloppants à l'avant et à l'arrière.

**Le tempérament sportif de la Ford Capri ne lui fait pas oublier l'économie**

D'une conception robuste, bénéficiant du nouveau traitement anti-corrosion Ford, la Ford Capri n'a besoin de révisions que tous les 20.000 km seulement (à l'exception des vidanges et des contrôles de routine).

Sur le plan consommation, les Ford Capri font preuve d'une grande sobriété:

Par exemple, le modèle le plus vendu en France, la Capri 1600 S, boîte mécanique, consomme:

selon les normes officielles UTAC à:

90 km/h

120 km/h

Circuit urbain

6,7 litres aux 100 km

8,6 litres aux 100 km

10,6 litres aux 100 km

**FORD CAPRI**

Modèle présenté en Couverture: Ford Capri S.

Ford Capri L. ►

## Ford Capri L: Un élégant coupé 3 portes.

La Ford Capri, par sa silhouette basse, profilée, élégante, est extrêmement séduisante.

Mais ce n'est pas uniquement un coupé sportif, elle offre beaucoup plus: 4 vraies places, et une troisième porte, à l'arrière, qui s'ouvre largement pour donner accès à un vaste coffre aux multiples possibilités d'adaptation, grâce aux sièges arrière rabattables séparément.

A l'intérieur, les sièges recouverts de tissu s'adaptent à votre position de conduite idéale. Une moquette noire recouvre intégralement le plancher. Le tableau de bord est rembourré, le volant sport

à trois branches est gainé. Vos mains n'ont pas à quitter le volant pour manoeuvrer les commandes de clignotants, de phares, d'appels de phares, d'avertisseur et d'essuie-glace.

De nuit, vous apprécierez la puissance de 4 phares à iode.

La Capri L est disponible avec le moteur 1300 à carburateur double-corps. (voir informations détaillées en page 14).



Intérieur de la Ford Capri L  
(appuie-tête en option)





Le tableau de bord de la Capri GL  
(Radio en option)

## Ford Capri GL

**Quand sport rime avec confort.**

La Ford Capri GL possède un équipement que vous n'avez pas l'habitude de trouver sur une voiture de ce type.

Extérieurement, elle se distingue par son élégante moulure de caoutchouc qui protège latéralement la carrosserie.

A l'intérieur, on remarque tout d'abord les sièges avant inclinables, recouverts d'un luxueux garnissage tissu, les appuie-tête réglables et les accoudoirs rembourrés. Une analyse plus détaillée vous fera découvrir une quantité d'équipements raffinés qui vous feront apprécier quotidiennement votre Capri GL: montre électrique, coffre à bagages éclairé, plage arrière rigide dissimulant les bagages, console centrale, commande intérieure de rétroviseur extérieur. Tous ces détails, ajoutés à une isolation phonique très soignée, font de la Capri GL un coupé élégant et raffiné.

La Ford Capri GL est disponible avec les moteurs:

1300 à carburateur double corps.

1600 à arbre à cames en tête.

2000 à 6 cylindres en V.

(informations détaillées page 14)

**FORD CAPRI GL**

Ford Capri GL







Le becquet arrière de la Ford Capri S  
(lave-glace-/essuie glace arrière en option)

## Ford Capri S

### De la race et du brio.

Pour les sportifs inconditionnels, voici la Capri S. La Capri S a été conçue pour des performances élevées. C'est sur les routes sinueuses que la Ford Capri S révèle sa véritable personnalité: sa parfaite répartition des masses et ses voies extra larges lui confèrent une tenue de route exceptionnelle. La Capri S se place au millimètre; c'est un réel plaisir d'attaquer les virages. L'embrayage d'une grande souplesse facilite l'utilisation du levier de vitesses court et précis, et permet d'exploiter à fond le brio du moteur. En plus du becquet avant, la Capri S est dotée d'un becquet à l'arrière diminuant ainsi considérablement la résistance à l'air. Il en résulte pour la Capri S une stabilité remarquable à grande vitesse.

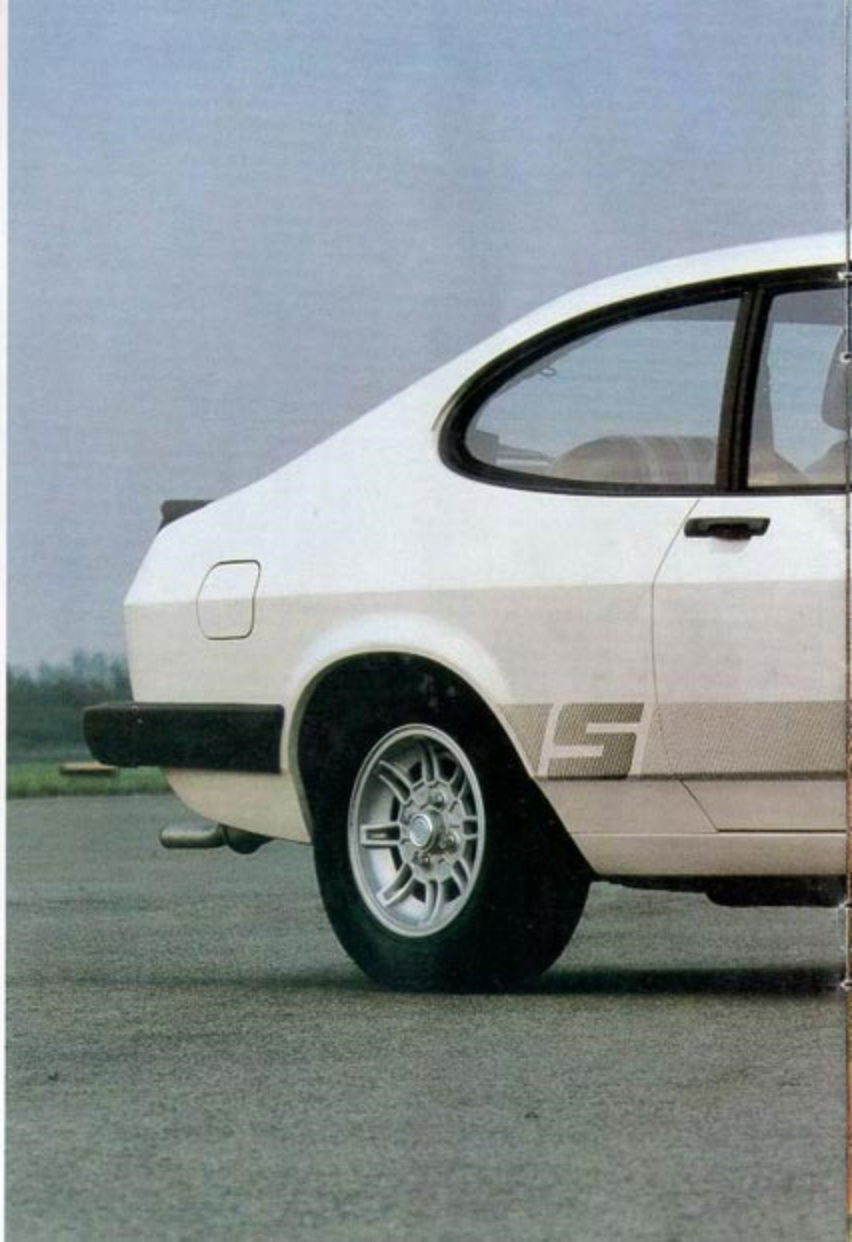
La Capri S peut être équipée, au choix, d'un des 4 moteurs suivants:

- 1600 à arbre à cames en tête,
- 2000 V6 à carburateur double corps,
- 2300 V6 à carburateur double corps,
- 3000 V6 développant 138 Ch Din, 0 à 100 km/h en 8,6 secondes.

(voir informations détaillées page 14)

**FORD CAPRI S**

Ford Capri S  
(Phares de brouillard et  
radio en option)







Les sièges baquets Recaro de la Ford Capri «S»

### Pour un plaisir de conduite total.

La Capri S bénéficie d'un équipement intérieur et d'un aménagement qui vous permettront d'exploiter toutes les possibilités, toutes les performances et tout le brio de cette authentique voiture de sport.

Le tableau de bord anti-reflets est complet et fonctionnel: compte-tours, manomètre de pression d'huile, ampèremètre, thermomètre, compteur journalier.

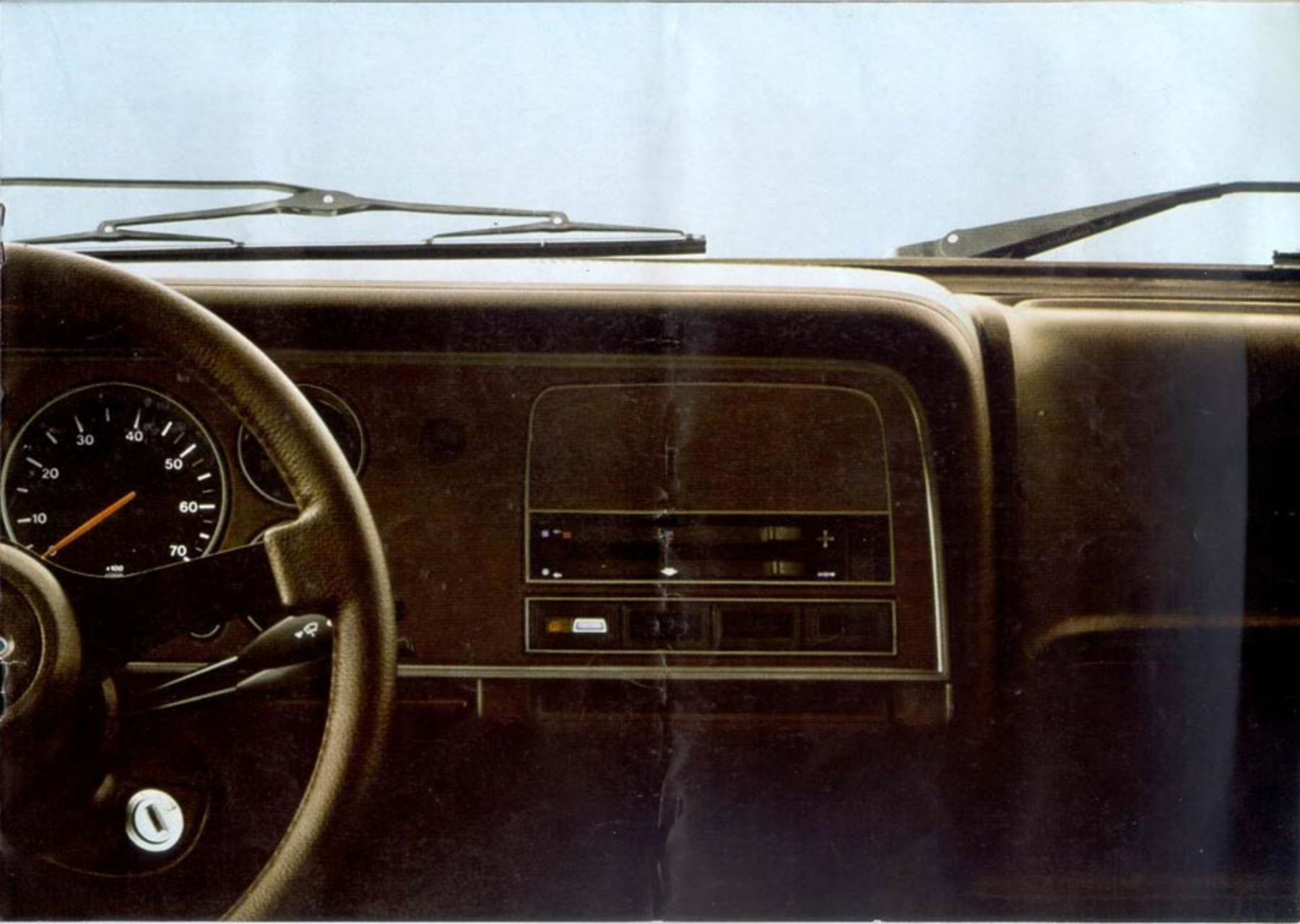
La Ford Capri S est équipée d'origine de sièges baquets Recaro qui vous maintiendront parfaitement en virage. Des appuie-tête ajourés dégagent la visibilité vers l'arrière.

(informations détaillées page 14)

**FORD CAPRI S**

Le tableau de bord  
très complet et fonctionnel  
de la Ford Capri «S»







Roue en alliage léger

## Ford Capri Ghia

La griffe du maître carrossier de Turin.

Construite par Ford et habillée par Ghia, le maître carrossier de Turin, elle représente une association harmonieuse de l'élégance italienne et de l'expérience technique de Ford. Ghia l'a marquée de son empreinte.

Tout y est raffinements: console centrale avec montre électrique et vide-poches entre les sièges avant, rétroviseur extérieur réglable de l'intérieur, vide-poches dans le dossier des sièges avant, volant gainé, épaisse moquette assortie au garnissage.

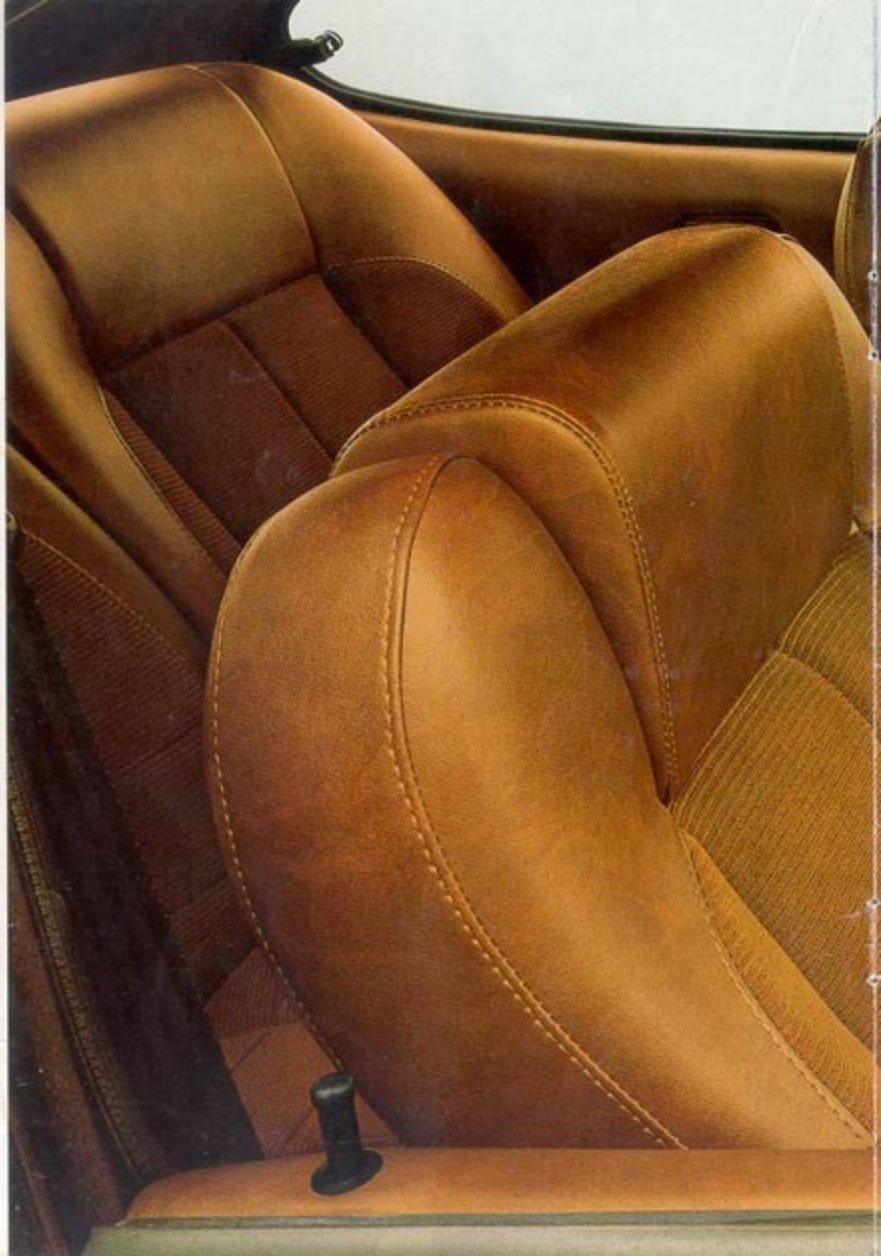
La Ford Capri Ghia est une voiture qui ne transige pas avec la qualité.

La Capri Ghia est disponible avec les moteurs  
1600 à arbre à cames en tête.  
2300 à 6 cylindres en V.

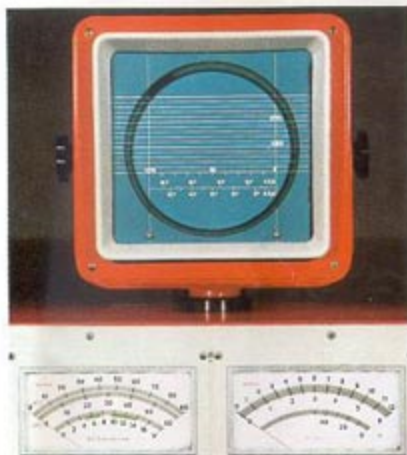
(informations détaillées page 14)

**FORD CAPRI** *Ghia*

L'intérieur raffiné  
de la Ford Capri Ghia:  
Appuie-tête escamotables,  
(Transmission Automatique  
en option).







### La Ford Capri: la garantie du Service Ford.

En choisissant la Ford Capri, vous choisissez la qualité Ford, 75 ans de robustesse et de sécurité.

Tout, dans la Ford Capri, est synonyme de robustesse, d'économie et de facilité d'entretien:

- La structure métallique est recouverte de 4 couches de peinture anti-corrosion.
- Nouveau traitement anti-corrosion du soubassement.
- La légendaire robustesse des moteurs Ford éprouvés en rallye.

- **Révision tous les 20 000 km seulement**, à l'exception des lubrifiants et des contrôles de routine.

Boîtier de direction, suspension et transmission lubrifiés à vie.

- Freins auto-réglables.

- Batterie, réservoirs de liquide de freins et de lave-glace à niveau visible.

Le Service Ford couvre toute l'Europe avec un réseau de 6 000 concessionnaires. En France, 650 concessionnaires, agents et points de service veillent sur votre Ford. Sur le plan pratique, cela signifie qu'un spécialiste Ford est toujours proche de l'endroit où vous vous trouvez. Tous disposent d'un équipement ultra-moderne et des pièces détachées d'origine. Le Centre Nationale de Pièces Détachées situé à Estrées-Saint-Denis (60), par sa capacité et sa rapidité d'exécution exceptionnelles, peut répondre 24 heures sur 24 aux demandes des 700 000 possesseurs de Ford en France.

Ford a confiance dans la robustesse de ses voitures. Il vous fait bénéficier en France d'une garantie totale d'un an, kilométrage illimité.

# FORD CAPRI

Ford Capri GL





Boîte automatique C3 construite à Bordeaux.



Toit vinyl.



Toit ouvrant basculant



Auto-radio Ford monté en usine.



Lave-glace/essuie-glace de la lunette arrière.



Phares de brouillard.



Toutes les Ford Capri disposent déjà d'un équipement d'origine très complet. Mais Ford vous propose la possibilité de personnaliser votre nouvelle voiture pour qu'elle corresponde à vos goûts.

### Equipements Optionnels

	L	GL	S	Ghia
Appuie-tête avant	O	S	S	S
Commande intérieure de rétroviseur extérieur	O	S	S	S
Crosses de pare-chocs avant et arrière	O	O	S	S
Direction assistée (2000 et 2300 seulement)	O	O	O	O
Fou arrière de brouillard	O	O	O	O
Garnissage des sièges en vinyl	O	O	O	-
Lave-glace/essuie-glace arrière	O	O	O	S
Lave-phares à jet sous pression	O	O	O	O
Phares de brouillard	O	O	O	O
Plaque arrière rigide	O	S	S	S
Radio	O	-	O	O
Rétroviseur extérieur droit (noir)	O	O	S	O
Toit ouvrant	O	O	O	O
Toit vinyl noir	O	O	O	S
Transmission automatique Bordeaux	-	O	O	O
Vitres teintées	O	O	O	S

O = équipement optionnel

S = équipement standard

- = non disponible

# Ford Capri – Equipements standard

L



Coupé sport trois portes  
Bequet avant  
Filet de caisse  
Pare-brise feuilleté  
Pare-chocs noirs avec embouts latéraux  
Phares à iode

Accoudoirs de portes  
Allume-cigares  
Boîte à gants verrouillable avec éclairage  
Cendriers: 1 à l'avant, 2 à l'arrière  
Commandes de phares, avertisseur, essuie-glace sur colonne de direction

Dégivrage de lunette arrière  
Éclairage des commandes de chauffage  
Essuie-glace deux vitesses et à intermittence  
Moquette intérieure et de coffre  
bouclée noire  
Régulateur d'éclairage de tableau de bord  
Sièges arrière à dossier séparé, rabattables séparément

Sièges avant inclinables  
Sièges tissu Turin  
Témoins lumineux: de charge de batterie, de phares, de clignotants, de pression d'huile, de balise de pression, de circuit de freinage  
Trois poignées de maintien pour les passagers  
Ventilateur de chauffage/aération deux vitesses  
Vérins à gaz sur hayon arrière  
Volant sport à trois branches

Equipement L, plus:

Baguette de protection latérale  
Ecusson GL sur hayon  
Enjoliveurs de jantes

Appui-tête avant réglables  
Commande intérieure de rétroviseur extérieur  
Console centrale  
Éclairage du coffre  
Garnissage des portes moquette et vinyl  
Miroir de courtoisie

Isolation phonique encore meilleure  
Montre électrique  
Moquette intérieure assortie au garnissage  
Plage arrière rigide  
Sièges inclinables garnis de tissu Beaumont

GL



Equipement L, plus:

Bande latérale S  
Bequet arrière  
Crosses de pare-chocs avant et arrière  
Ecusson S sur hayon  
Roues en alliage léger  
Rétroviseur extérieur droit

Appui-tête avant ajourés  
Commande intérieure de rétroviseur extérieur  
Compte-tours  
Compteur journalier  
Garnissage des portes en vinyl noir

Manomètre – Ampèremètre  
Plage arrière rigide  
Pompeau de levier de vitesses type sport  
Barres anti-roulis type S  
Sièges baquets Recaro garnis de tissu Scott  
Tableau de bord noir anti-reflets

S



Equipement GL, plus:

Crosses de pare-chocs avant et arrière  
Ecusson Ghia sur hayon  
Roues en alliage léger 5,5 x 13  
Toit vinyl (\*)  
Vitrres teintées  
Accoudoirs arrière

Ampèremètre – Manomètre  
Appui-tête avant  
Avertisseur deux tons  
Compte-tours  
Compteur journalier  
Console centrale avec boîte à gants/accoudoir  
Garnissage des montants intérieur de pavillon  
Garnissage des portes tissu, vinyl et moquette

Garnissage des sièges en velours Vérona  
Insonorisation Ghia  
Lave-glace/essuie-glace arrière  
Moquette de coffre noire  
Moquette épaisse assortie au garnissage des sièges  
Poignée de maintien au tableau de bord  
Pochette à cartes dans le dossier des sièges avant  
Pompeau de levier de vitesses type Ghia

Ghia



(\*) Omission toit vinyl possible

FORD CAPRI

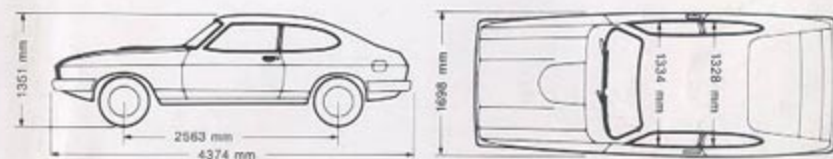
# Ford Capri – Caractéristiques techniques

Moteurs	1300 (2V)	1600 (2V)	2000 V6	2300 V6	3000 V6
Puissance fiscale (Cv) Configuration	7 4 cyl. en ligne	9 4 cyl. en ligne, arbre à cames en tête	11 6 cyl. en V	13 6 cyl. en V	17 6 cyl. en V
Cylindrée (cm <sup>3</sup> )	1297	1593	1998	2294	2993
Alésage (mm)	80,96	87,67	84,03	90,03	93,67
Course (mm)	62,99	66,00	60,10	60,10	72,42
Taux de compression	9,2	9,2	8,75	8,75	9,0
Puissance DIN KW (C.v.)	54 (73)	67 (91)	66 (90)	84 (114)	102 (138)
Couple maxi MdaN (mKg)	9,8 (10,0)	12,5 (12,7)	14,1 (14,4)	17,6 (18)	23,5 (24,0)
<b>Transmission</b>	4 vitesses synchronisées et marche arrière				
Boîte mécanique					
1ère	3,58	3,65	3,65	3,65	3,16
2ème	2,01	1,97	1,97	1,97	1,94
3ème	1,40	1,37	1,37	1,37	1,41
4ème	1,00	1,00	1,00	1,00	1,00
Arrière	3,32	3,66	3,66	3,66	3,95
Rapport de pont	4,12:1	3,75:1	3,44:1	3,22:1	3,09:1
<b>Equipement Electrique</b>					
Batterie boîte méca.	35 AH	35 AH	44 AH	44 AH	44 AH
boîte auto.	-	44 AH	55 AH	55 AH	55 AH
Alternateur	55 A	55 A	55 A	55 A	55 A
<b>Contenances (litres)</b>					
Réservoir d'essence	58	58	58	58	58
Circuit de refroidissement	4,85	5,76	7,8	7,8	9,32
Carter huile moteur	3,25	3,75	4,25	4,25	5,00
Carter boîte vitesses	1,00	1,00	1,50	1,50	1,98
<b>Pneumatiques et Roues</b>					
165 SR 13/Roues Sport Acier 5 x 13	L/GL	GL	GL	-	-
185-70 SR 13/Roues Sport Alu 5,5 x 13	-	S/Ghia	S	S et Ghia auto.	-
185-70/HR 13/Roues Sport Alu 5,5 x 13	-	-	-	S et Ghia man.	S
<b>Performances</b>	<b>Man.</b>	<b>Man.</b> <b>Auto</b>	<b>Man.</b> <b>Auto</b>	<b>Man.</b> <b>Auto</b>	<b>Man.</b> <b>Auto</b>
Vitesse maximum (Km/h)					
L, GL, Ghia	160	173 168	170 165	183 178	- -
S	-	176 171	173 168	186 181	200 195
Accélération de 0 à 100 (sec.)					
L, GL, Ghia	14,8	12,5 15,6	12,4 15,0	10,3 12,3	- -
S	-	12,2 15,2	12,5 15,1	10,1 12,0	8,6 10,0
Kilomètre départ arrêté					
L, GL, Ghia	36,2	34,2 36,9	34,1 36,4	32,0 33,9	- -
S	-	33,8 36,5	34,1 36,4	31,7 33,6	30,0 31,0
<b>Consommation (L/100 Km)</b>					
90 Km/h	6,5	6,6 7,4	7,6 8,6	7,6 8,4	8,9 9,4
120 Km/h	8,9	8,7 9,6	9,8 10,8	10,0 10,6	11,1 11,6
Circuit urbain	10,2	10,6 11,0	13,2 12,3	12,2 12,4	14,1 14,9

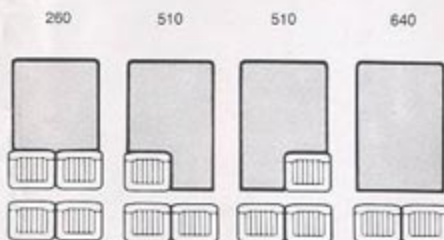
## ● CARACTÉRISTIQUES COMMUNES À TOUTES LES CAPRI

<b>Direction</b>	A crémaillère. Colonne de direction à absorption d'énergie. Diamètre de braquage (entre trottoirs): 10 mètres.
<b>Suspension avant</b>	MacPherson avec barre stabilisatrice.
<b>Suspension arrière</b>	Ressorts à lames semi-élliptiques avec barre stabilisatrice. Amortisseurs à gaz.
<b>Freins</b>	Double-circuit, assistance par servo, disques à l'avant, tambours à l'arrière.
<b>Carburateur</b>	Double corps.

## ● Principales dimensions



## ● Volume utile du coffre (dm<sup>3</sup>)



## ● Poids (kg)

(Boîte Mécanique)

Moteurs	Poids en ordre de marche
1300 L	981
1600 GL	1025
2000 GL	1095
2300 S	1105
3000 S	1151

Ford, toujours soucieux d'améliorer ses productions, se réserve le droit de modifier à tout moment et sans préavis, les caractéristiques couleurs, équipements et prix de ses modèles.

Septembre 1979

Ford toujours soucieux d'améliorer la qualité de ses productions, se réserve le droit de modifier à tout moment et sans préavis, les caractéristiques, couleurs, équipements et prix de ses modèles.

Ford France: Siège Social 92506 Rueil-Malmaison cedex. Usine de production, 33290 Bordeaux-Blanquefort. Centre National de pièces détachées, 60190 Estrées Saint-Denis. 650 concessionnaires, agents et points de service. R. C. VERSAILLES 67 B 430.

Légendaire robustesse et sécurité.

