

GAMME ET TARIFS AU 1<sup>ER</sup> SEPTEMBRE 2012



THEMA



ELEGANZA IN MOVIMENTO DAL 1906.

LA PERFECTION A L'ÉTAT PUR.





Style, élégance, personnalité... le charme de nouvelle Lancia Thema opère dès le premier regard.

Rien n'a été conçu au hasard : sa ligne aux proportions audacieuses, son habitacle des plus raffiné, sans oublier son haut niveau technologique en termes d'équipement et de sécurité.

Ainsi, le système d'appuie-têtes actifs minimise les éventuels dommages causés par des chocs extérieurs. Le détecteur d'angle mort – de série sur la finition Executive - avertit et signale la présence d'un véhicule dans ce dernier. Quant aux manœuvres, elles sont facilitées grâce au système d'aide au stationnement avant et arrière et à la caméra de recul Parkview® intégrée à l'écran tactile central.



## GRANDEUR ET ÉLÉGANCE.



Entrer dans l'habitacle de Lancia Thema, c'est pénétrer dans un monde à part. Un monde où la recherche de l'harmonie et de la beauté s'unit à l'excellence du confort et à une qualité de finition digne de la meilleure tradition Lancia.

Tout dans Lancia Thema évoque raffinement et élégance : de la planche de bord revêtue de cuir Poltrona Frau®\* aux inserts bois du tableau de bord, de la console centrale et des portières en passant par le porte-gobelets maintenant vos boissons à la température souhaitée.

La sellerie Premium en cuir Nappa\*\* finement perforée avec sièges chauffants et ventilés à l'avant contribue également à votre bien-être à bord.

\* Disponible sur finition Executive. \*\*Partie centrale de l'assise et du dossier des sièges en cuir Nappa. Autres parties en simili cuir.



Grâce au système exclusif Uconnect Touch®, le monde est à portée de main. L'écran tactile de 8,4 pouces inclut les fonctions de navigation, les équipements stéréo, la radio, le lecteur DVD, les commandes de la climatisation, du téléphone, du dispositif de contrôle pour MP3 et iPod, et de la caméra arrière.

Au confort de Lancia Thema s'ajoute le plaisir de conduite notamment grâce à son moteur Diesel V6 3.0 Multijet II de 190 ch ou 239 ch, disponible avec une boîte automatique à 5 rapports, ou encore son puissant moteur essence V6 3.6 de 286 ch avec sa boîte automatique à 8 rapports, disponibles en deux ou quatre roues motrices.



## TARIFS

TARIFS	DIESEL 3.0 Multijet II V6 – 190 ch	DIESEL 3.0 Multijet II V6 – 239 ch	ESSENCE 3.6 V6 – 286 ch
PLATINUM	44 500 €	47 500 €	-
EXECUTIVE	-	51 500 €	51 500 €
EXECUTIVE AWD	-	-	54 300 €
<b>INFORMATIONS TARIFS<sup>(1)</sup></b>			
PLATINUM - Omission caméra de recul Parkview	- 350 €	- 350 €	- 350 €
EXECUTIVE - Omission volant chauffant	- 150 €	- 150 €	- 150 €

## CARACTÉRISTIQUES TECHNIQUES

MOTEUR	DIESEL 3.0 Multijet II V6 – 190 ch	DIESEL 3.0 Multijet II V6 – 239 ch	ESSENCE 3.6 V6 – 286 ch	
Configuration	6 cylindres en V		6 cylindres en V	
Transmission	Aux roues arrière	Aux roues arrière	Aux roues arrière	4 roues motrices (AWD)
Cylindrée (cm³)	2 987		3 604	
Alésage x course (mm)	83 x 92		96 x 83	
Distribution	DOHC 24 soupapes		DOHC 24 soupapes	
Taux de compression	16.5 : 1		10.2 : 1	
Norme écologique	Euro 5		Euro 5	
Puissance maximale (kW à tr/mn)	190 (140) 4 000	239 (176) 4 000	286 (210) 6 350	
Puissance administrative (CV)	12	15	19	
Couple maximal (Nm à tr/mn)	440 à 1 600 / 2 800	550 à 1 800 / 2 800	340 à 4 650	
Système d'injection	Injection "Common Rail" à haute pression de 2 <sup>ème</sup> génération		Injection électronique séquentielle multipoint	
Boîte de vitesses	Automatique 5 rapports		Automatique 8 rapports	
<b>ROUE</b>				
Pneumatiques de série	235/55 R 18	235/55 R 18	235/55 R 18	235/55 R 19
Taille des roues (pouces)	18 x 7,5	18 x 7,5	18 x 7,5	19 x 7,5
<b>DIRECTION</b>				
Diamètre de braquage	11,5		11,5	11,5
<b>SUSPENSIONS</b>				
Avant / Arrière	Essieu avant multibras / Suspension arrière indépendante multibras		Essieu avant multibras / Suspension arrière indépendante multibras	
<b>FREINS</b>				
Avant / arrière	345 x 28 / 320 x 22		345 x 28 / 320 x 22	
<b>DIMENSIONS EXTÉRIEURES</b>				
Longueur x largeur x hauteur (hors tout) (mm)	5 066 x 1 902 x 1 488		5 066 x 1 902 x 1 488	5 066 x 1 902 x 1 507
Empattement (mm)	3 052		3 052	
Voies avant/arrière (mm)	1 623 / 1 640		1 623 / 1 640	1 605 / 1 603
Volume du coffre (litres)	462		462	
<b>POIDS ET CAPACITÉ</b>				
Poids total à vide min / max (kg)	1 963 / 2 042		1 801 / 1 897	1 927 / 2 003
Poids total remorquable (kg)	1 996		1 724	
Capacité du réservoir (litres)	72		72	
<b>PERFORMANCES</b>				
Vitesse de pointe (km/h)	232	232	240	210
Accélération 0-100 (km/h - sec.)	9,7	7,8	7,7	7,5
<b>CONSOMMATIONS (l/100 km)*</b>				
Cycle urbain	Jantes 18" / 20" : 9,5 / 9,6		Jantes 18" / 20" : 13,9 / 14,3	14,7
Cycle extra-urbain	Jantes 18" / 20" : 5,7 / 5,9		Jantes 18" / 20" : 6,7 / 7,1	6,9
Cycle mixte	Jantes 18" / 20" : 7,1 / 7,2		Jantes 18" / 20" : 9,4 / 9,7	9,8
Émission de CO <sub>2</sub>	Jantes 18" / 20" : 185 / 191		Jantes 18" / 20" : 219 / 227	229

<sup>(1)</sup> Production novembre 2011 à janvier 2012 inclus. \* Homologation CEE e11\*2001/116\*0141\*16 du 28/05/2012.

Thema

## COULEURS EXTERIEURES, GARNISSAGES ET JANTES

Peinture unie



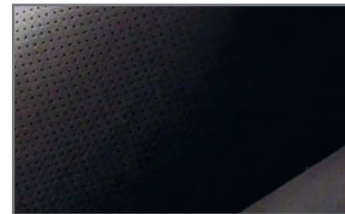
BRIGHT WHITE / BLANC (PW7)

Peinture spéciale



GLOSS BLACK / NOIR (PX8)

Sellerie Cuir Partiel Nappa\*



NOIR

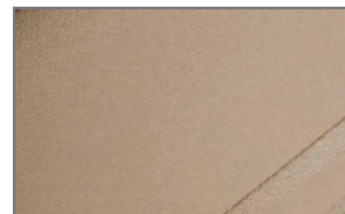
Peinture spéciale métallisée



IVORY / IVOIRE MÉTALLISÉ (PWD)

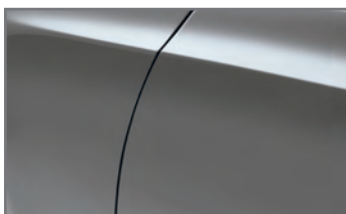


LUXURY BROWN / MARRON MÉTALLISÉ (PTW)



MOCACCINO

Peinture métallisée



BRIGHT SILVER / GRIS ARGENT MÉTALLISÉ (PS2)



MINERAL GREY / GRIS FONCÉ MÉTALLISÉ (PDM)



BLACKBERRY / BLEU NUIT MÉTALLISÉ (PBV)

Jantes



JANTES 18 POUCES



JANTES 19 POUCES AWD



JANTES 20 POUCES

\* Partie centrale de l'assise et du dossier des sièges en cuir Nappa. Autres parties des sièges en simili cuir.

Thema

## ÉQUIPEMENTS DE SÉRIE & OPTIONS

SÉCURITÉ	PLATINUM	EXECUTIVE
ABS	●	●
Airbag de genoux côté conducteur	●	●
Airbags frontaux de nouvelle génération à déploiement variable	●	●
Airbags latéraux avant / arrière	●	●
Airbags latéraux supplémentaires dans les sièges avant	●	●
Alarme périmétrique	●	●
Antidémarrage Sentry Key	●	●
Appuie-têtes actifs	●	●
ESP	●	●
Hill holder - Système d'aide au démarrage en côte	●	●
Projecteurs antibrouillard avant / arrière	●	●
Projecteurs bi-xénon auto-adaptatifs à allumage automatique	●	●
Régulateur de vitesse adaptatif	-	●
Régulateur de vitesse électronique	●	-
Système antipatinage toutes vitesses	●	●
Système d'aide au stationnement avant / arrière et caméra de recul Parkview®	●	●
Système de contrôle de la pression des pneumatiques	●	●
Système de détection d'angle mort	-	●
Système de prévention de collisions	-	●
Verrouillage des portes assujéti à la vitesse	●	●

LIGNE ET STYLE	PLATINUM	EXECUTIVE
Double sortie d'échappement chromée	●	●
Double toit ouvrant panoramique	1 350 €	●
Essuie-glace avant à déclenchement automatique et variation intermittente	●	●
Jantes aluminium 18 pouces / aluminium poli 20 pouces	● / -	● / 1 700 €
Jantes aluminium poli 19 pouces	-	● (sur AWD)
Peinture spéciale ou métallisée	1 000 €	1 000 €
Pneumatiques Continental 235 / 55 R 18	●	●
Pneumatiques Michelin 235/55 R19	-	● (sur AWD)
Poignées de portes extérieures finition platine	●	●
Rétroviseur conducteur asphérique	●	●
Rétroviseurs extérieurs finition platine	●	●
Rétroviseurs extérieurs électrochrome	●	●
Rétroviseurs extérieurs multifonctions : rabattables électriquement, à dégivrage et réglage électrique mémorisable, à réglage automatique en marche arrière	●	●
Système Keyless Go et Keyless Entry avec télé-déverrouillage à proximité	●	●
Vitres teintées	●	●

● De série. - Non disponible.

Thema

## ÉQUIPEMENTS DE SÉRIE & OPTIONS

### CONFORT ET FONCTIONNALITÉ

	PLATINUM	EXECUTIVE
Climatisation automatique double zone et filtration de l'air	●	●
Colonne de direction réglable électriquement en hauteur et profondeur	●	●
Compteur de vitesse gradué jusqu'à 260 Km/h	●	●
Contrat Satisfaction Lancia	●	●
Dégivrage électrique de la lunette arrière	●	●
Détecteur d'humidité	●	●
Éclairage LED conducteur et passager	●	●
Intérieur Premium bi-tons	-	●
Miroirs de courtoisie éclairés, intégrés aux pare-soleil	●	●
Ordinateur de bord multifonctions avec commandes au volant	●	●
Pare-soleil lunette arrière électrique	●	●
Pédalier ajustable électriquement et mémorisable	●	●
Planche de bord recouverte de cuir	-	●
Pommeau de levier de vitesses gainé de cuir	●	●
Porte-documents avant et arrière éclairés	●	●
Porte-gobelets avant chauffant / rafraîchissant	●	●
Porte-gobelets avant / arrière éclairés	●	●
Prise d'alimentation électrique 12V intégrée à la console centrale	●	●
Prise d'entrée audio pour appareils portables, port USB	●	●
Rétroviseur intérieur automatique avec microphone intégré	●	●
Système de mémorisation des réglages du siège conducteur, des préselections radio et des rétroviseurs extérieurs	●	●
Tapis de sol avant et arrière	●	●
Vitres électriques à commandes par impulsion	●	●
Volant chauffant	●	●
Volant gainé de cuir bi-tons	-	●
Volant gainé de cuir et bois	●	-

### SELLERIE

	PLATINUM	EXECUTIVE
Point d'ancrage système Isofix pour siège de sécurité enfants	●	●
Sellerie Premium en cuir Nappa*	●	●
Sièges arrière rabattable 60 / 40	●	●
Sièges à réglage lombaire électrique 4 positions à l'avant	●	●
Sièges avant électriques 8 positions avec mémorisation côté conducteur	●	●
Sièges avant / arrière chauffants	●	●
Sièges avant ventilés	●	●

### TÉLÉMATIQUE ET AUDIO

	PLATINUM	EXECUTIVE
6 haut-parleurs et amplificateur numérique 276 watts	●	-
9 haut-parleurs et amplificateur numérique 506 watts	-	●
Système Infotélématique Uconnect® : écran tactile 8.4" permettant d'accéder aux fonctions de climatisation, chauffage, radio, navigation, caméra de recul, téléphonie, lecteurs MP3 et iPod®	●	●
Système de communication mains libres Uconnect® - Technologie Bluetooth®	●	●
Système de navigation Garmin®	●	●

● De série. - Non disponible. \* Partie centrale de l'assise et du dossier des sièges en cuir Nappa. Autres parties des sièges en simili cuir.

Thema



[www.lancia.fr](http://www.lancia.fr)

LE CONTRAT  
SATISFACTION  
LANCIA ✓  
7 ENGAGEMENTS  
À DÉCOUVRIR SUR  
[lancia.fr](http://lancia.fr)

Everywhere LANCIA  
00800 52624200  
Appel gratuit depuis un poste fixe.

Espace Client   
Découvrez votre espace personnalisé  
[www.espaceclient.lancia.fr](http://www.espaceclient.lancia.fr)

**Edition 02 - Septembre 2012 - Réf 720 867**

\*Tarif Client maximum conseillé applicable au 1<sup>er</sup> septembre 2012 en France métropolitaine. Les prix sont "clés en mains" et susceptibles de variations à n'importe quel moment et sans préavis. Ils comprennent les forfaits transport et livraison y compris la fourniture et la pose des plaques d'immatriculation définitive. La carte grise, la vignette et le carburant sont à la charge du client. Les illustrations et les descriptions de ce catalogue sont fournies à titre purement indicatif. Le constructeur se réserve d'apporter, à tout moment et sans préavis, toutes les modifications qu'il jugera utiles pour améliorer ses véhicules ou pour toute exigence de nature technique ou commerciale. Eleganza in Movimento dal 1906 : Élégance en mouvement. Depuis 1906. Fiat France. Société Anonyme au capital de 235 480 520 € - 305 493 173 RCS Versailles