



Lancia.
Le nostre automobili.



Fulvia Berlina

Motore: 4 cilindri a V stretto; cilindrata 1298 cc; potenza 85 CV DIN; potenza fiscale 15 CV.

A richiesta viene fornito motore: diametro e corsa mm 74×69,7; cilindrata totale 1199 cc; potenza max 78,8 CV DIN.

Cambio: meccanico a 5 marce avanti sincronizzate e RM.

Freni: a disco servoassistiti sulle 4 ruote; impianto Superduplex; correttore di frenata.

Guida: con piantone guida ad assorbimento di energia.

Dimensioni: passo 2500 mm - lunghezza 4155 mm - larghezza 1555 mm - altezza (veettura scarica) 1400 mm - carreggiata anteriore 1300 mm - carreggiata posteriore 1280 mm - capacità vano bagagli 0,352 m³.

Pesi: in ordine di marcia 1060 kg - portata (5 persone + 50 kg di bagaglio) 400 kg - a pieno carico 1460 kg - rimorchiabile 890 kg.

Prestazioni: velocità max 160 km/h - pendenza max superabile 39,5%.

Supplementi: interno in tessuto vinilico elasticizzato o in pelle, lunotto termico, colore metallizzato.

Moteur: 4 cylindres en V serré; cylindrée 1298 cm³; puissance 85 ch DIN. Sur demande on fournit le moteur: alésage et course 74×69,7 mm; cylindrée totale 1199 cm³; puissance maxi 78,8 ch DIN.

Boîte de vitesses: mécanique à 5 vitesses en avant synchronisées et M.A.R.

Freins: à disque servo-assistés sur les 4 roues; installation Superduplex; régulateur de freinage.

Direction: avec arbre de direction à absorption d'énergie.

Dimensions: empattement 2500 mm - longueur 4155 mm - largeur 1555 mm - hauteur (voiture vide) 1400 mm - voie AV 1300 mm - voie AR 1280 mm - capacité coffre à bagages 0,352 m³.

Poids: en ordre de marche 1060 kg - charge utile (5 personnes + 50 kg de bagages) 400 kg - en pleine charge 1460 kg - tractable 890 kg.

Performances: vitesse maxi 160 km/h; pente maxi franchissable 39,5%.

En option: intérieur en cuir, lunette AR thermique, couleur métallisée.

Engine: four cylinders, narrow-Vee arrangement; displacement 1298 cc (79.21 cu. in.); power 85 HP DIN. Optional engine: bore and stroke 74×69.7 mm (2.91×2.74 in.); displacement 1199 cc (73.17 cu. in.); max power 78.8 HP DIN.

Gearbox: manual, with five synchronized forward speeds and reverse.

Brakes: disc-type, servo assisted on the four wheels; Superduplex system; balance limiter.

Steering: energy absorbing steering column.

Dimensions: wheelbase 2500 mm (98.4 in.) - length 4155 mm (163.58 in.) - width 1555 mm (61.21 in.) - height (unladen) 1400 mm (55.11 in.) - front track 1300 mm (51.18 in.) - rear track 1280 mm (50.38 in.) - luggage compartment capacity 0.352 cu. m.

Weights: kerb 1060 kg (2340 lbs.) - capacity (5 persons + 50 kg - 110 lbs. luggage) 400 kg (880 lbs.); fully laden 1460 kg (3220 lbs.) - towable 890 kg (1960 lbs.).

Performance: max speed 160 k.p.h. (100 m.p.h.); max superable gradient 39.5%.

Extras: leather upholstery, rear heated window, metallic paint.

Motor: 4 Zylinder in enger V-Anordnung; Gesamthubraum 1298 cm³; Leistung 85 DIN PS. Auf Wunsch ist folgender Motor lieferbar: Bohrung und Hub 74×69,7 mm; Gesamthubraum 1199 cm³; Leistung 78,8 DIN PS.

Wechselgetriebe: Mechanisch, mit fünf synchronisierten Vorwärtsgängen und einem Rückwärtsgang.

Bremsen: Vierrad-Scheibenbremse mit Bremskraftverstärker; Superduplex-System; Bremskraftregler.

Lenkung: mit stossabsorbierendem Lenkrohr.

Abmessungen: Radstand 2500 mm - Länge 4155 mm - Breite 1555 mm - Höhe (Wagen unbelastet) 1400 mm - Spurweite vorn 1300 mm - Spurweite hinten 1280 mm - Fassungsvermögen des Kofferraumes 0,352 m³.

Gewichte: Fahrbereit 1060 kg - Nutzlast (5 Personen + 50 kg Gepäck): 400 kg - Gesamtgewicht 1460 kg - max. Anhängelast 890 kg.

Leistungen: Höchstgeschwindigkeit 160 km/h; max Steigfähigkeit 39,5%.

Sonderausführungen: Innenausstattung aus Leder, Thermoheckscheibe, Metalleffekt-Lack.





Fulvia coupé

Motore: 4 cilindri a V stretto; cilindrata 1298 cc; potenza 90 CV DIN; potenza fiscale 15 CV.

Cambio: meccanico a 5 marce avanti sincronizzate e RM.

Freni: a disco servoassistiti sulle 4 ruote; impianto Superduplex; correttore di frenata.

Guida: con piantone guida ad assorbimento di energia.

Dimensioni: passo 2330 mm - lunghezza 3975 mm - larghezza 1555 mm - altezza (vettura scarica) 1320 mm - carreggiata anteriore 1300 mm - carreggiata posteriore 1280 mm - capacità vano bagagli 0,230 m³.

Pesi: in ordine di marcia 970 kg; portata (4 persone + 40 kg di bagaglio) 320 kg; a pieno carico 1290 kg; rimorchiabile 800 kg.

Prestazioni: velocità max 170 km/h; pendenza max superabile 43%.

Supplementi: interno in tessuto vinilico elasticizzato o in pelle, lunotto termico, colore metallizzato, tappeti in moquette, pneumatici Michelin XAS.

Moteur: 4 cylindres en V serré; cylindrée 1298 cm³; puissance 90 ch DIN.

Boîte de vitesses: mécanique à 5 vitesses en avant synchronisées et M.A.R.

Freins: à disque servo-assistés sur les 4 roues; installation Superduplex; régulateur de freinage.

Direction: avec arbre de direction à absorption d'énergie.

Dimensions: empattement 2330 mm - longueur 3975 mm - largeur 1555 mm - hauteur (voiture vide) 1320 mm - voie AV 1300 mm - voie AR 1280 mm - capacité coffre à bagages 0,230 m³.

Poids: en ordre de marche 970 kg - charge utile (4 personnes + 40 kg de bagages) 320 kg; en pleine charge 1290 kg; tractable 800 kg.

Performances: vitesse maxi 170 km/h; pente maxi franchissable 43%.

En option: intérieur en cuir, lunette AR thermique, couleur métallisée, tapis moquette, pneus Michelin XAS.

Engine: four cylinders, narrow-Vee arrangement; displacement 1298 cc (79.21 cu. in.); power 90 HP DIN.

Gearbox: manual, with five synchronized forward speeds and reverse.

Brakes: disc-type, servo-assisted on the four wheels; Superduplex system; balance limiter.

Steering: energy absorbing steering column.

Dimensions: wheelbase 2330 mm (91.73 in.) - length 3975 mm (156.49 in.) - width 1555 mm (61.21 in.) - height (unladen) 1320 mm (51.96 in.) - front track 1300 mm (51.18 in.) - rear track 1280 mm (50.38 in.) - luggage compartment capacity 0.230 cu. m.

Weights: kerb 970 kg (2140 lbs.) - capacity (4 persons + 40 kg - 88 lbs. luggage) 320 kg (705 lbs.) - fully laden 1290 kg (2840 lbs.) - towable 800 kg (1760 lbs.).

Performance: max speed 170 k.p.h. (105 m.p.h.); max superable gradient 43%.

Extras: leather upholstery, rear heated window, metallic paint, moquette carpets, Michelin XAS tyres.

Motor: 4 Zylinder in enger V-Anordnung; Hubraum 1298 cm³. Leistung 90 DIN PS.

Wechselgetriebe: Mechanisch, mit fünf synchronisierten Vorwärtsgängen und einem Rückwärtsgang.

Bremsen: Vierrad-Scheibenbremse mit Bremskraftverstärker; Superduplex-System; Bremskraftregler.

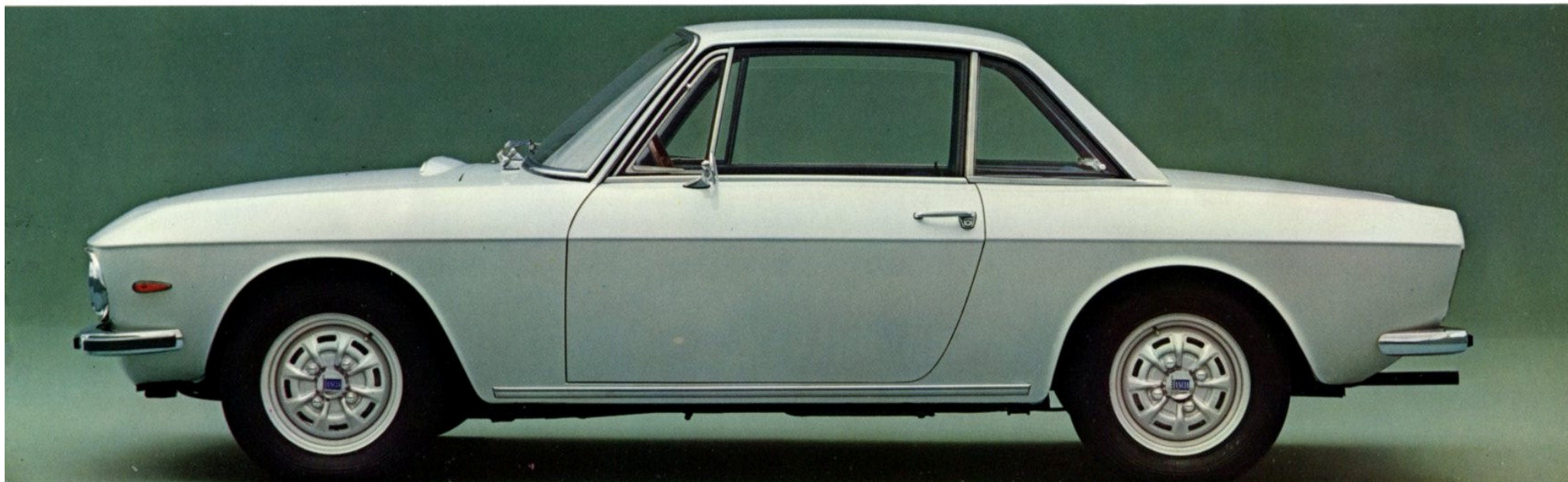
Lenkung: mit stossabsorbierendem Lenkrohr.

Abmessungen: Radstand 2330 mm - Länge 3975 mm - Breite 1555 mm - Höhe (Wagen unbelastet) 1320 mm - Spurweite vorn 1300 mm - Spurweite hinten 1280 mm - Fassungsvermögen des Kofferraumes 0,230 m³.

Gewichte: Fahrbereit 970 kg - Nutzlast (4 Personen + 40 kg Gepäck) 320 kg - Gesamtgewicht 1290 kg - Anhängelast 800 kg.

Leistungen: Höchstgeschwindigkeit 170 km/h; max. Steigfähigkeit 43%.

Sonderausführungen: Innenausstattung aus Leder, Thermoheckscheibe, Metalleffekt-Lack, Moquette-Teppiche, Reifen Michelin XAS.





Fulvia sport 1300 e 1600

Motore: 4 cilindri a V stretto; cilindrata 1298 cc; potenza 90 CV DIN; potenza fiscale 15 CV.

Cambio: meccanico a 5 marce avanti sincronizzate e RM.

Freni: a disco servoassistiti sulle 4 ruote; impianto Superduplex; correttore di frenata.

Guida: con piantone guida ad assorbimento di energia.

Dimensioni: passo 2330 mm - lunghezza 4090 mm - larghezza 1570 mm - altezza (vettura scarica) 1280 mm - carreggiata anteriore 1300 mm - carreggiata posteriore 1280 mm - capacità vano bagagli 0,310 m³.

Pesi: in ordine di marcia 960 kg - portata (4 persone + 40 kg di bagagli) 320 kg - a pieno carico 1280 kg.

Prestazioni: velocità max 180 km/h; pendenza max superabile 40,5%.

Varianti per Fulvia Sport 1600

Motore: cilindrata 1584 cc; potenza 114 CV DIN; potenza fiscale 17 CV.

Dimensioni: lunghezza 4140 mm.

Prestazioni: velocità max 190 km/h; pendenza max superabile 44%.

Supplementi: lunotto termico, tappeti in moquette, sedili anteriori in pelle, sedili anteriori e posteriori in pelliccia, colore metallizzato, poggiatesta (solo 1300), pneumatici Michelin XAS (solo 1300).

Moteur: 4 cylindres en V serré; cylindrée 1298 cm³; puissance 90 ch DIN.

Boîte de vitesses: mécanique à 5 vitesses en avant synchronisées et M. AR.

Freins: à disque servo-assistés sur les 4 roues; installation Superduplex; régulateur de freinage.

Direction: avec arbre de direction à absorption d'énergie.

Dimensions: empattement 2330 mm - longueur 4090 mm - largeur 1570 mm. - hauteur (voiture vide) 1280 mm - voie AV 1300 mm - voie AR 1280 mm - capacité coffre à bagages 0,310 m³.

Poids: en ordre de marche 960 kg - charge utile (4 personnes + 40 kg de bagages) 320 kg - en pleine charge 1280 kg.

Performances: vitesse maxi 180 km/h; pente maxi franchissable 40,5%.

Variantes pour Fulvia Sport 1600

Moteur: cylindrée 1584 cc. Puissance 114 ch DIN.

Dimensions: longueur 4140 mm.

Performances: vitesse maxi 190 km/h; pente maxi franchissable 44%.

En option: lunette AR thermique, tapis moquette, sièges AV en cuir, sièges AV et AR en fourrure, couleur métallisée, appuie-tête (seulement 1300), pneus Michelin XAS (seulement 1300).

Engine: 4 cylinders, narrow V arrangement; displacement 1298 cu. cm. (79.21 cu. in.); max. power 90 HP DIN.

Gearbox: manual, with 5 synchronized forward speeds and reverse. **Brakes:** disc-type, servo-assisted on the four wheels; Superduplex system; balance limiter. **Steering:** with energy absorbing steering column.

Dimensions: wheelbase 2330 mm. (91.73 in.) - length 4090 mm. (161.02 in.) - width 1570 mm. (61.80 in.) - height (unladen) 1280 mm. (50.38 in.) - front track 1300 mm. (51.18 in.) - rear track 1280 mm. (50.38 in.) - luggage compartment capacity 0.310 cu. m.

Weights: kerb 960 kg. (2120 lbs.) - capacity (4 persons + 40 kg - 88 lbs. luggage) 320 kg. (705 lbs.) - fully laden 1280 kg. (2820 lbs.).

Performance: max. speed 180 k.p.h. (112 m.p.h.); max. superable gradient 40.5%.

Variants for Fulvia Sport 1600

Engine: displacement 1584 cc. (96.66 cu. in.) - max. power 114 HP DIN.

Dimensions: length 4140 mm. (162.99 in.).

Performance: max. speed 190 k.p.h. (118 m.p.h.); max. superable gradient 44%.

Extras: rear heated window, moquette carpets, leather upholstery for front seats, fur upholstery for front and rear seats, metallic paint, headrests (1300 only), Michelin XAS tyres (1300 only).

Motor: 4 Zylinder in enger V-Anordnung; Gesamthubraum 1298 ccm; Höchstleistung 90 DIN PS. **Wechselgetriebe:** 5 synchronisierte Vorwärtsgänge, 1 Rückwärtsgang. **Bremsen:** Vierrad-Scheibenbremse. Superduplex-System; mit Bremskraftverstärker und Bremskraftregler.

Lenkung: mit stossabsorbierendem Lenkrohr.

Abmessungen: Radstand 2330 mm - Länge 4090 mm - Breite 1570 mm - Höhe (Wagen unbelastet) 1280 mm - Spurweite vorn 1300 mm - Spurweite hinten 1280 mm - Fassungsvermögen des Kofferraumes 0,310 m³. **Gewichte:** Fahrbereit 960 kg - Nutzlast (4 Personen + 40 kg Gepäck) 320 kg - Gesamtgewicht 1280 kg.

Betriebsleistungen: Höchstgeschwindigkeit 180 km/h; max. Steigfähigkeit 40,5%.

Varianten für Fulvia Sport 1600

Motor: Gesamthubraum 1584 ccm; Höchstleistung 114 DIN PS.

Abmessungen: Länge 4140 mm.

Betriebsleistungen: Höchstgeschwindigkeit 190 km/h; max. Steigfähigkeit 44%.

Sonderausführungen: Thermo-Heckscheibe, Moquette-Teppiche, Vordersitze mit Lederpolsterung, Vordersitze und hintere Sitzbank mit Pelzbezügen, Metalleffektlack, Kopfstützen (Inur 1300), Michelin-Reifen XAS (Inur 1300).





Fulvia HF e HF lusso

Motore: 4 cilindri a V stretto; cilindrata 1584 cc; potenza 114 CV DIN; potenza fiscale 17 CV.

Cambio: meccanico a 5 marce avanti sincronizzate e RM.

Freni: a disco servoassistiti sulle 4 ruote; impianto Superduplex; correttore frenata.

Guida: con piantone guida ad assorbimento di energia.

Dimensioni: passo 2330 mm - lunghezza 3935 mm - larghezza 1570 mm - altezza (vettura scarica) 1330 mm - carreggiata anteriore 1390 mm - carreggiata posteriore 1335 mm - capacità vano bagagli 0,230 m³.

Pesi: in ordine di marcia 900 kg - portata (4 persone + 40 kg di bagagli) 320 kg - a pieno carico 1220 kg.

Prestazioni: velocità max. 180 km/h; pendenza max. superabile 51%.

Interno: solo tessuto vinilico elastic. nero. LA FULVIA 1600 HF È PRODOTTA ANCHE NELLA VERSIONE **NORMALE** CON CARATTERISTICHE PRETTAMENTE SPORTIVE.

Supplementi: lunotto termico, tappeti in moquette, poggiatesta (solo su HF normale), colore metallizzato.

Moteur: 4 cylindres en V serré; cylindrée 1584 cm³; puissance 114 ch DIN.

Boîte de vitesses: mécanique à 5 vitesses en avant synchronisées et M. AR.

Freins: à disque servo-assistés sur les 4 roues; installation Superduplex; régulateur de freinage.

Direction: avec arbre de direction à absorption d'énergie.

Dimensions: empattement 2330 mm - longueur 3935 mm - largeur 1570 mm - hauteur (voiture vide) 1330 mm - voie AV 1390 mm - voie AR 1335 mm - capacité coffre à bagages 0,230 m³.

Poids: en ordre de marche 900 kg - charge utile (4 personnes + 40 kg de bagages) 320 kg - en pleine charge 1220 kg.

Performances: vitesse maxi 180 km/h; pente maxi franchissable 51%.

Intérieur: seulement en simili cuir élastique noir.

En option: lunette AR thermique, couleur métallisée, tapis moquette.

Engine: four cylinders, narrow-vee arrangement; displacement 1584 cc (96.66 cu. in.); power 114 HP DIN.

Gearbox: manual, with five synchronized forward speeds and reverse.

Brakes: disc-type, servo-assisted on the four wheels; Superduplex system; balance limiter.

Steering: with energy absorbing steering column.

Dimensions: wheelbase 2330 mm (91.73 in.) - length 3935 mm (154.91 in.) - width 1570 mm (61.80 in.) - height (unladen) 1330 mm (52.36 in.) - front track 1390 mm (54.72 in.) - rear track 1335 mm (52.55 in.) - luggage compartment capacity 0,230 cu. m.

Weights: kerb 900 kg (1980 lbs.) - capacity (4 persons + 40 kg - 88 lbs. luggage) 320 kg (705 lbs.) - fully laden 1220 kg (2690 lbs.).

Performance: max. speed 180 k.p.h. (112 m.p.h.); max. superable gradient 51%.

Upholstery: black imitation leather only.

Extras: metallic paint, rear heated window, moquette carpets.

Motor: 4 Zylinder in enger V-Anordnung. Gesamthubraum 1584 cm³. Leistung 114 DIN PS.

Wechselgetriebe: Mechanisch, mit fünf synchronisierten Vorwärtsgängen und einem Rückwärtsgang.

Bremsen: Vierrad-Scheibenbremse; Superduplex-System mit Bremskraftregler und Bremskraftverstärker;

Lenkung: mit stossabsorbierendem Lenkrohr.

Abmessungen: Radstand 2330 mm - Länge 3935 mm - Breite 1570 mm - Höhe (Wagen unbelastet) 1330 mm - Spurweite vorn 1390 mm - Spurweite hinten 1335 mm - Fassungsvermögen des Kofferraumes 0,230 m³.

Gewichte: Fahrbereit 900 kg. - Nutzlast (4 Personen + 40 kg Gepäck) 320 kg - Gesamtgewicht 1220 kg.

Leistungen: Höchstgeschwindigkeit 180 km/h; max. Steigfähigkeit 51%.

Innenausstattung: nur schwarzes elastisches Kunstleder.

Sonderausführungen: Metalleffekt-Lack, Thermoheckscheibe, Moquette-Teppiche.





Lancia 2000 berlina

Motore: 4 cilindri orizzontali contrapposti; cilindrata 1991 cc; potenza max. 115 CV DIN; potenza fiscale 20 CV. **Cambio:** meccanico a 4 marce avanti sincronizzate e RM.
Freni: a disco servoassistiti sulle 4 ruote; impianto Superduplex; correttore di frenata.
Guida: assistita idraulicamente, con piantone ad assorbimento di energia.
Dimensioni: passo 2650 mm - lunghezza 4620 mm - larghezza 1610 mm - altezza (vetture scarica) 1460 mm - carreggiata anteriore 1332 mm - carreggiata posteriore 1288 mm - capacità vano bagagli 0,450 m³.
Pesi: in ordine di marcia 1235 kg - a pieno carico (5 persone + 50 kg di bagagli) 1635 kg - rimorchiabile 1040 kg.
Prestazioni: velocità max. oltre 175 km/h; pendenza max. superabile 41%.
Supplementi: pneumatici Michelin XAS o Goodyear, alzacristalli elettrici, colore metallizzato, interno in pelle, condizionatore d'aria Borletti o Autoclima.

Moteur: 4 cylindres horizontaux opposés; cylindrée 1991 cm³; puissance 115 ch DIN.
Boîte de vitesses: mécanique à 4 vitesses AV synchronisées et M.AR. **Freins:** à disque servo-assistés sur les 4 roues; installation Superduplex; régulateur de freinage.
Direction: assistée hydrauliquement, avec arbre de direction à absorption d'énergie.
Dimensions: empattement 2650 mm - longueur 4620 mm - largeur 1610 mm - hauteur (à vide) 1460 mm - voie AV 1332 mm - voie AR 1288 mm - capacité coffre AR 0,450 m³. **Poids:** en ordre de marche 1235 kg - charge utile (5 personnes + 50 kg de bagages) 1635 kg - remorquable 1040 kg.
Performances: vitesse maxi plus de 175 km/h; pente maxi franchissable 41%.
En option: pneus Michelin XAS ou Goodyear, lève-glaces électriques, couleur métallisée, intérieur en cuir, conditionneur d'air Borletti ou Autoclima.

Engine: 4 horizontally opposed cylinders; displacement 1991 cc (121.5 cu. in.); power 115 HP DIN. **Gearbox:** manual, with 4 synchronized forward speeds and reverse.
Brakes: disc-type, servo-assisted on the four wheels; Superduplex system; balance limiter.
Steering: hydraulically assisted, with energy absorbing steering column.
Dimensions: wheelbase 2650 mm (104.33 in.) - overall length 4620 mm (181.88 in.) - overall width 1610 mm (63.38 in.) - height (unladen) 1460 mm (57.47 in.) - front track 1332 mm (52.43 in.) - rear track 1288 mm (50.70 in.) - boot capacity 0.450 cu. m.
Weights: kerb 1235 kg (2720 lbs.) - fully laden (5 persons + 50 kg - 110 lbs. luggage) 1635 kg (3600 lbs.) - towable 1040 kg (2288 lbs.). **Performance:** max. speed over 175 k.p.h. (109 m.p.h.) - max. superable gradient 41%. **Extras:** Michelin XAS or Goodyear tyres, electric window regulators, metallic paint, leather upholstery, Borletti or Autoclima air conditioner.

Motor: 4 horizontal gegenüberliegende Zylinder; Gesamthubraum 1991 ccm; Leistung 115 DIN PS. **Wechselgetriebe:** Mechanisch, mit 4 synchronisierten Vorwärtsgängen und Rückwärtsgang. **Bremsen:** Vierrad-Scheibenbremse; Superduplex-System mit Bremskraftverstärker und Bremskraftregler.
Lenkung: Hydrolenkung mit stossabsorbierendem Lenkrohr.
Abmessungen: Radstand 2650 mm - Länge 4620 mm - Breite 1610 mm - Höhe (unbelastet) 1460 mm - Spurweite vorn 1332 mm - Spurweite hinten 1288 mm - Fassungsvermögen des Kofferraumes 0,450 m³. **Gewichte:** Fahrbereit 1235 kg - Gesamtgewicht (mit 5 Personen + 50 kg - Gepäck) 1635 kg - Anhängelast 1040 kg.
Betriebsleistungen: Höchstgeschwindigkeit über 175 km/h; max. Steigfähigkeit 41%.
Sonderausführungen: Reiten Michelin XAS oder Goodyear, elektrische Fensterheber, Metalleffektlack, Innenausstattung aus Leder, Klimaanlage Borletti oder Autoclima.





Lancia 2000 coupé

Motore: 4 cilindri orizzontali contrapposti; cilindrata 1991 cc; potenza max. 115 CV DIN; potenza fiscale 20 CV.

Cambio: meccanico a 5 marce avanti sincronizzate e RM.

Freni: a disco servoassistiti sulle 4 ruote; impianto Superduplex; correttore di frenata.

Guida: assistita idraulicamente, con piantone ad assorbimento di energia.

Dimensioni: passo 2480 mm - lunghezza 4555 mm - larghezza 1605 mm - altezza (vetture scarica) 1330 mm - carreggiata anteriore 1332 mm - carreggiata posteriore 1288 mm - capacità vano bagagli 0,450 m³.

Pesi: in ordine di marcia 1200 kg. - a pieno carico (4 persone + 40 kg. di bagaglio) 1520 kg. - rimorchiabile 1000 kg.

Prestazioni: velocità max. 185 km/h; pendenza max. superabile 44%.

Supplementi: interno in tessuto vinilico elasticizzato o pelle; alzacristalli elettrici; colore metallizzato; condizionatore d'aria Borletti o Autoclima.

Moteur: 4 cylindres horizontaux opposés; cylindrée 1991 cm³; puissance 115 ch DIN.

Boîte de vitesses: mécanique à 5 vitesses AV synchronisées et M. AR.

Freins: à disque servo-assistés sur les 4 roues, installation Superduplex, régulateur de freinage.

Direction: assistée hydrauliquement, avec arbre de direction à absorption d'énergie.

Dimensions: empattement 2480 mm. - longueur 4555 mm. - largeur 1605 mm. - hauteur (à vide) 1330 mm. - voie AV 1332 mm. - voie AR 1288 mm. - capacité coffre AR 0,450 m³.

Poids: en ordre de marche 1200 kg. - en pleine charge (4 personnes + 40 kg. de bagages) 1520 kg.; remorquable 1000 kg.

Performances: vitesse maxi 185 km/h; pente maxi franchissable 44%.

En option: lève-glaces électriques, couleur métallisée, intérieur en cuir, conditionneur d'air Borletti ou Autoclima.

Engine: 4 horizontally opposed cylinders; displacement 1991 cc (121.5 cu. in.); power 115 HP DIN.

Gearbox: manual, with 5 synchronized forward speeds and reverse.

Brakes: disc-type, servo-assisted on the four wheels; Superduplex system; balance limiter.

Steering: hydraulically assisted, with energy absorbing steering column.

Dimensions: wheelbase 2480 mm (97.63 in.) - overall length 4555 mm (179.33 in.) - overall width 1605 mm (63.18 in.) - height (unladen) 1330 mm (52.36 in.) - front track 1332 mm (52.43 in.) - rear track 1288 mm (50.70 in.) - boot capacity 0.450 cu. m.

Weights: kerb 1200 kg. (2640 lbs.) - fully laden (4 persons + 40 kg. - 88 lbs. luggage) 1520 kg. (3350 lbs.) - towable 1000 kg. (2200 lbs.).

Performance: max. speed 185 k.p.h. (115 m.p.h.); max. superable gradient 44%.

Extras: electric window regulators, metallic paint, leather upholstery, Borletti or Autoclima air conditioner.

Motor: Vier horizontal gegenüberliegende Zylinder; Gesamthubraum 1991 ccm; Leistung 115 HP DIN.

Wechselgetriebe: mechanisch, mit 5 synchronisierten Vorwärtsgängen und Rückwärtsgang.

Bremsen: Vierrad- Scheibenbremse; Superduplex-System mit Bremskraftverstärker und Bremskraftregler.

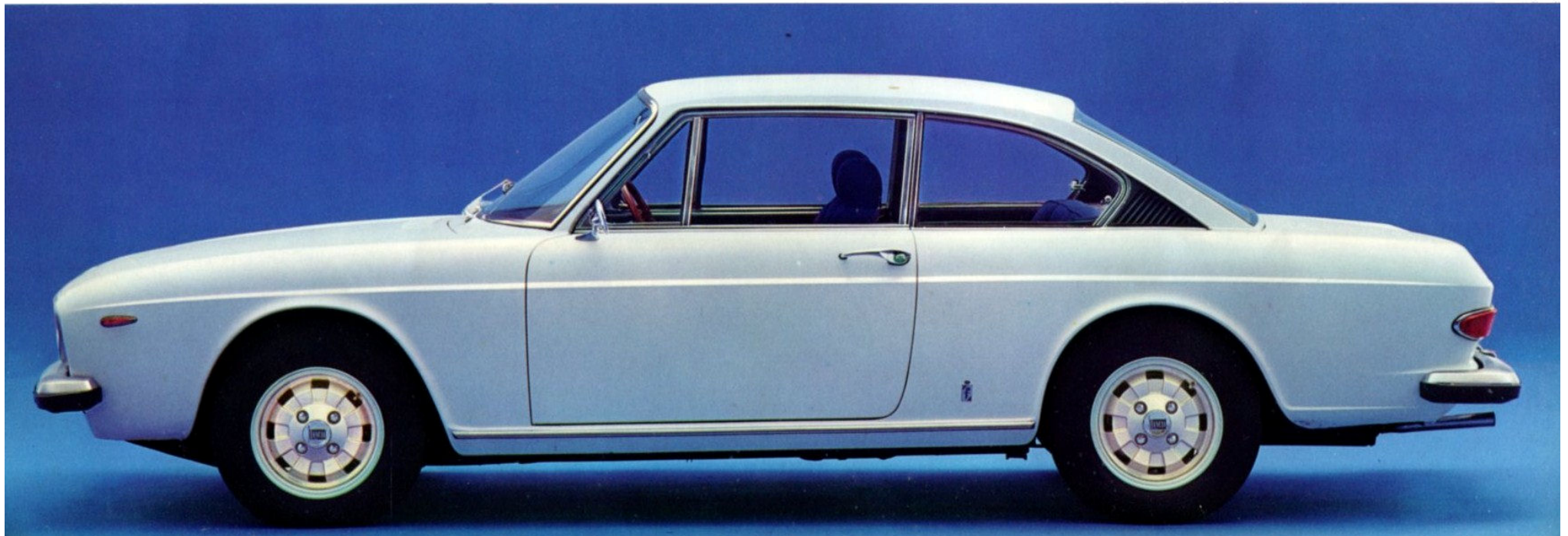
Lenkung: Hydrolenkung mit stossabsorbierendem Lenkrohr.

Abmessungen: Radstand 2480 mm - Länge 4555 mm - Breite 1605 mm - Höhe (unbelastet) 1330 mm - Spurweite vorn 1332 mm - Spurweite hinten 1288 mm - Fassungsvermögen des Kofferraumes 0,450 m³.

Gewichte: Fahrbereit 1200 kg - Gesamtgewicht (mit 4 Personen + 40 kg Gepäck) 1520 kg - Anhängelast 1000 kg.

Betriebsleistungen: Höchstgeschwindigkeit 185 km/h; max. Steigfähigkeit 44%.

Sonderausführungen: Innenausstattung aus Leder; elektrische Fensterheber; Metalleffektlack; Klimaanlage Borletti oder Autoclima.





Coupé 2000 HF

Motore: ad iniezione elettronica Bosch; 4 cilindri orizzontali contrapposti; cilindrata 1991 cc; potenza max 125 CV DIN; potenza fiscale 20 CV. **Cambio:** meccanico a 5 marce avanti sincronizzate e RM. **Freni:** a disco servoassistiti sulle 4 ruote; impianto Superduplex; correttore di frenata. **Guida:** assistita idraulicamente, con piantone ad assorbimento di energia. **Dimensioni:** passo 2480 mm - lunghezza 4555 mm - larghezza 1605 mm - altezza (vetture scarica) 1330 mm - carreggiata anteriore 1332 mm - carreggiata posteriore 1288 mm - capacità vano bagagli 0,450 m³. **Pesi:** in ordine di marcia 1200 kg - a pieno carico (4 persone + 40 kg di bagagli) 1520 kg - rimorchiabile 1000 kg. **Prestazioni:** velocità max. oltre 190 km/h; pendenza max. superabile 48,4%. **Supplementi:** interno in tessuto vinilico elasticizzato o pelle; alzacristalli elettrici; colore metallizzato; condizionatore d'aria Borletti o Autoclima.

Moteur: à injection électronique Bosch; 4 cylindres horizontaux opposés; cylindrée 1991 cm³; puissance 125 ch DIN. **Boîte de vitesses:** mécanique à 5 vitesses AV synchronisées et M. AR. **Freins:** à disque servo-assistés sur les 4 roues, installation Superduplex, régulateur de freinage. **Direction:** assistée hydrauliquement, avec arbre de direction à absorption d'énergie. **Dimensions:** empattement 2480 mm - longueur 4555 mm - largeur 1605 mm - hauteur (à vide) 1330 mm - voie AV 1332 mm - voie AR 1288 mm - capacité coffre AR 0,450 m³. **Poids:** en ordre de marche 1200 kg - en pleine charge (4 personnes + 40 kg de bagages) 1520 kg - remorquable 1000 kg. **Performances:** vitesse maxi plus de 190 km/h; pente maxi franchissable 48,4%. **En option:** lève-glaces électrique, couleur métallisée; intérieur en cuir; conditionneur d'air Borletti ou Autoclima.

Engine: with Bosch electronic injection system; 4 horizontally opposed cylinders; displacement 1991 cc (121.5 cu. in.); power 125 HP DIN. **Gearbox:** manual, with 5 synchronized forward speeds and reverse. **Brakes:** disc-type, servo-assisted on the four wheels; Superduplex system; balance limiter. **Steering:** hydraulically assisted, with energy absorbing steering column. **Dimensions:** wheelbase 2480 mm (97.63 in.) - overall length 4555 mm (179.33 in.) - overall width 1605 mm (63.18 in.) - height (unladen) 1330 mm (52.36 in.) - front track 1332 mm (52.43 in.) - rear track 1288 mm (50.70 in.) - boot capacity 0.450 cu. mt. **Weights:** kerb 1200 kg (2640 lbs.) - fully laden (4 persons + 40 kg - 88 lbs luggage) 1520 kg (3350 lbs.) - towable 1000 kg (2200 lbs.). **Performance:** max. speed over 190 k.p.h. (118 m.p.h.); max superable gradient 48.4%. **Extras:** electric window regulators, metallic paint, leather upholstery, Borletti or Autoclima air conditioner.

Motor: Mit elektronischer Bosch-Benzin-Einspritzung; vier horizontal gegenüberliegende Zylinder; Gesamthubraum 1991 ccm; Leistung 125 DIN PS. **Wechselgetriebe:** mechanisch, mit 5 synchronisierten Vorwärtsgängen und Rückwärtsgang. **Bremsen:** Vierrad-Scheibenbremse; Superduplex-System mit Bremskraftverstärker und Bremskraftregler. **Lenkung:** Hydrolenkung mit stossabsorbierendem Lenkrohr. **Abmessungen:** Radstand 2480 mm - Länge 4555 mm - Breite 1605 mm - Höhe (unbelastet) 1330 mm - Spurweite vorn 1332 mm - Spurweite hinten 1288 mm - Fassungsvermögen des Kofferraumes 0,450 m³. **Gewichte:** Fahrbereit 1200 kg - Gesamtgewicht (mit 4 Personen + 40 kg Gepäck) 1520 kg - Anhängelast 1000 kg. **Betriebsleistungen:** Höchstgeschwindigkeit über 190 km/h; max. Steigfähigkeit 48,4%. **Sonderausführungen:** Innenausstattung aus Leder; elektrische Fensterheber; Metalleffektlack; Klimaanlage Borletti oder Autoclima.





Le illustrazioni e descrizioni di questo opuscolo si intendono fornite a titolo indicativo. La Casa si riserva pertanto il diritto di apportare alle vetture, in qualsiasi momento e senza preavviso, quelle modifiche che ritenesse utili per migliorarle o per qualsiasi esigenza di carattere costruttivo e commerciale.

Les illustrations et les descriptions des modèles ne sont données qu'à titre indicatif. La Maison se réserve le droit de modifier à tout moment et sans préavis ses modèles pour les améliorer ou pour n'importe quelle exigence de caractère constructif et commercial.

The illustrations and descriptions given in this sheet are intended as a general guide only, and must not be taken as binding. The Company, therefore, reserves the right to make, at any moment and without notice, any changes it thinks necessary to improve the car or to meet any requirements of manufacturing or commercial nature.

Die im Prospekt enthaltenen Abbildungen und Beschreibungen sind unverbindlich. Die Fabrik behält sich das Recht vor, jederzeit und ohne vorherige Ankündigung am Fahrzeug alle jene Änderungen vorzunehmen, die aus technischen oder kommerziellen Gründen als nötig erscheinen.