



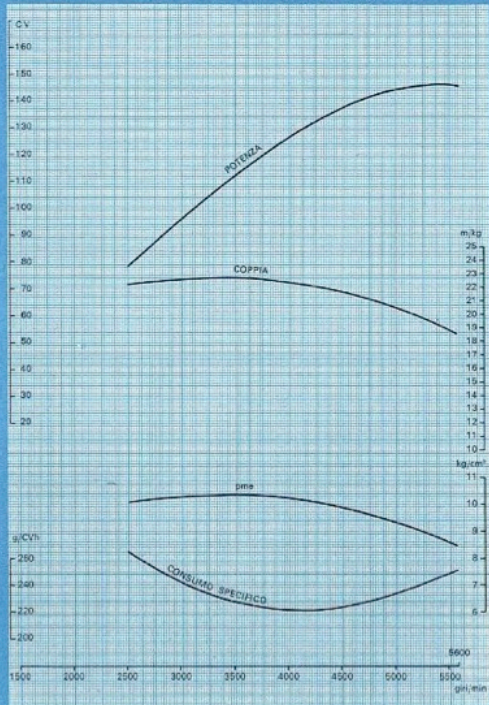
FLAMINIA G.T. 3C 2+2



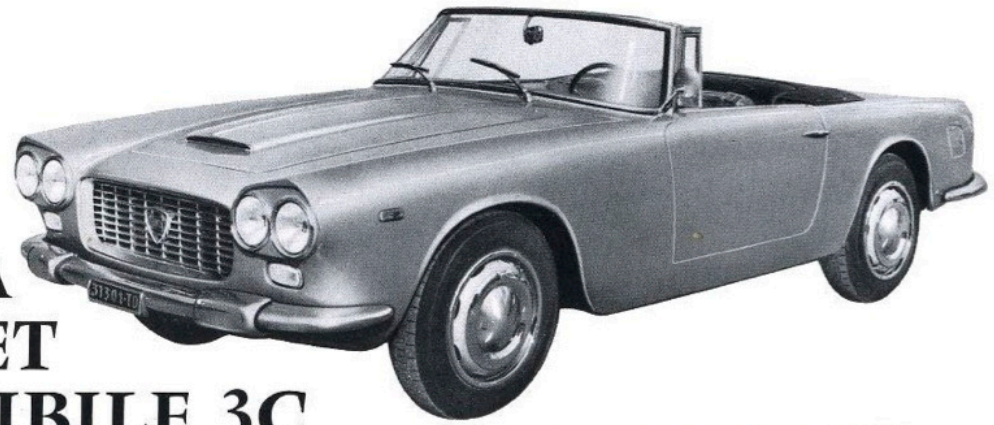
FLAMINIA G.T. 3C



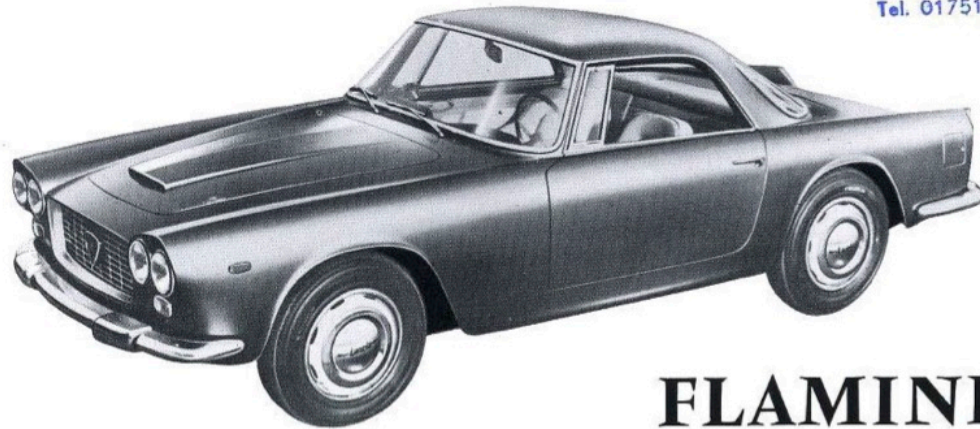
FLAMINIA CONVERTIBILE 3C



FLAMINIA CABRIOLET CONVERTIBILE 3C



LANCIA IMPORT NEDERLAND N.V.
Rijksstraatweg 340
Tel. 01751 - 2545, Wassenaar - Holland



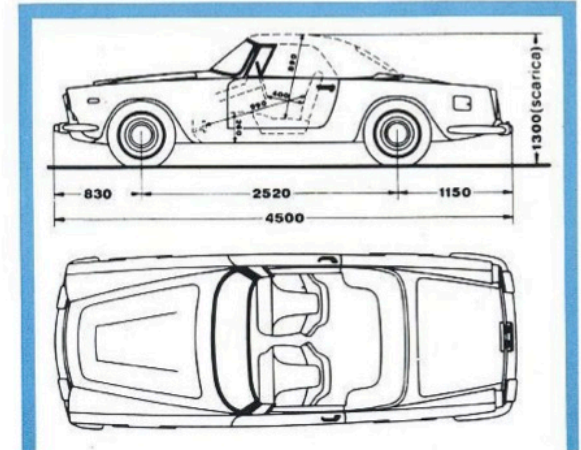
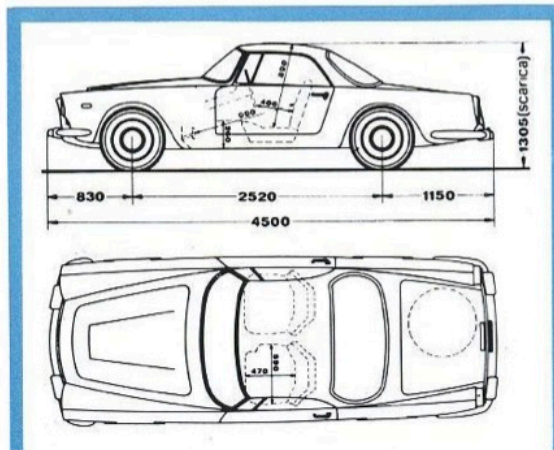
FLAMINIA GT 3C

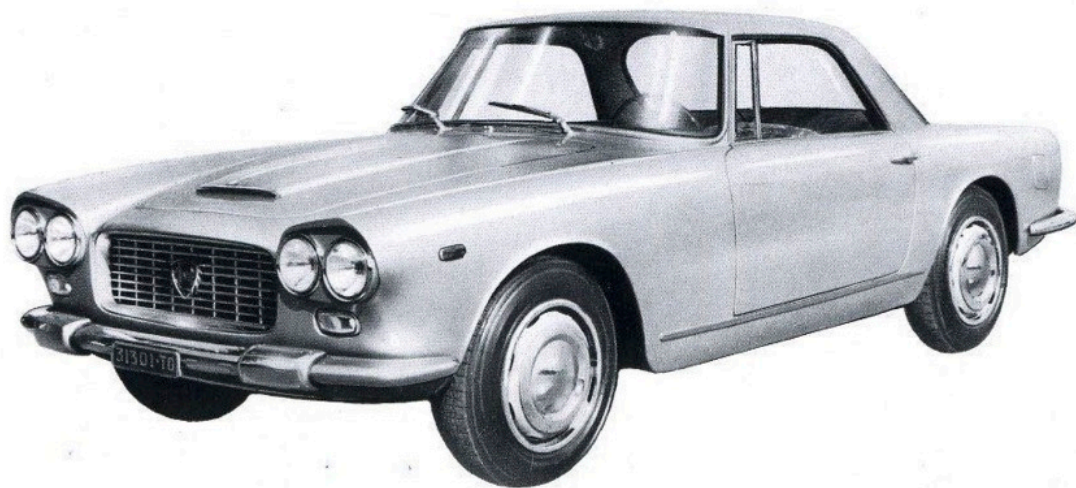
Grande elasticità del motore, pronta ripresa e notevole riserva di potenza ai medi regimi: le vetture che invitano ai lunghi viaggi.

Grande élasticité du moteur, accélération rapide et grande réserve de puissance aux régimes moyens: les voitures qui invitent aux longs voyages.

Remarkable elastic engine, quick acceleration and a notable reserve of power at medium revolutions: the car for long distance travelling.

Grosse Elastizität des Motors, promptes Beschleunigungsvermögen und erhebliche Kraftreserve im mittleren Drehzahlbereich: die Fahrzeuge für mühelose Überlandreisen!





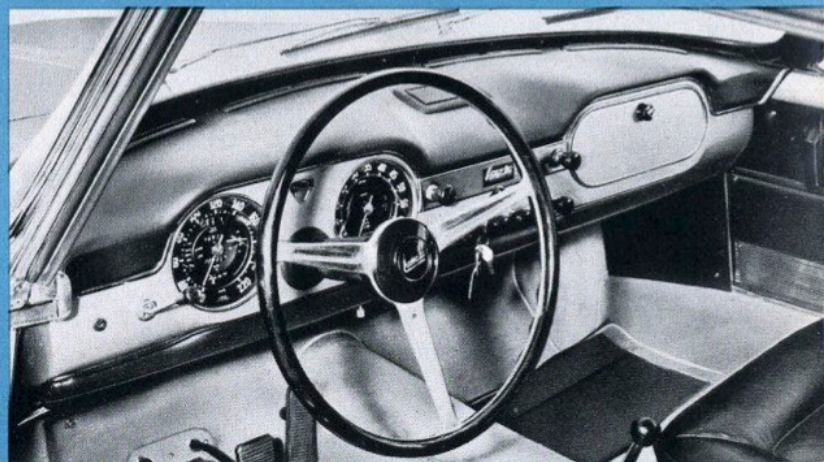
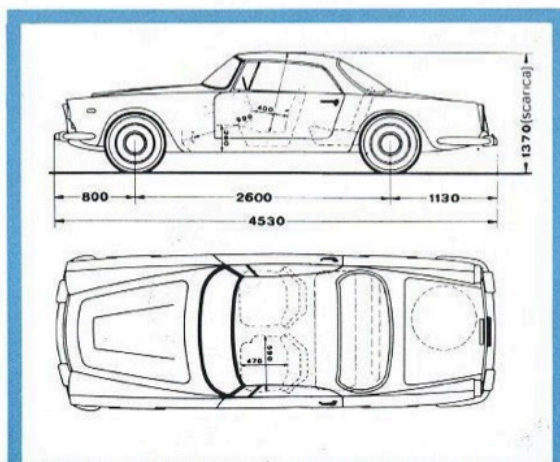
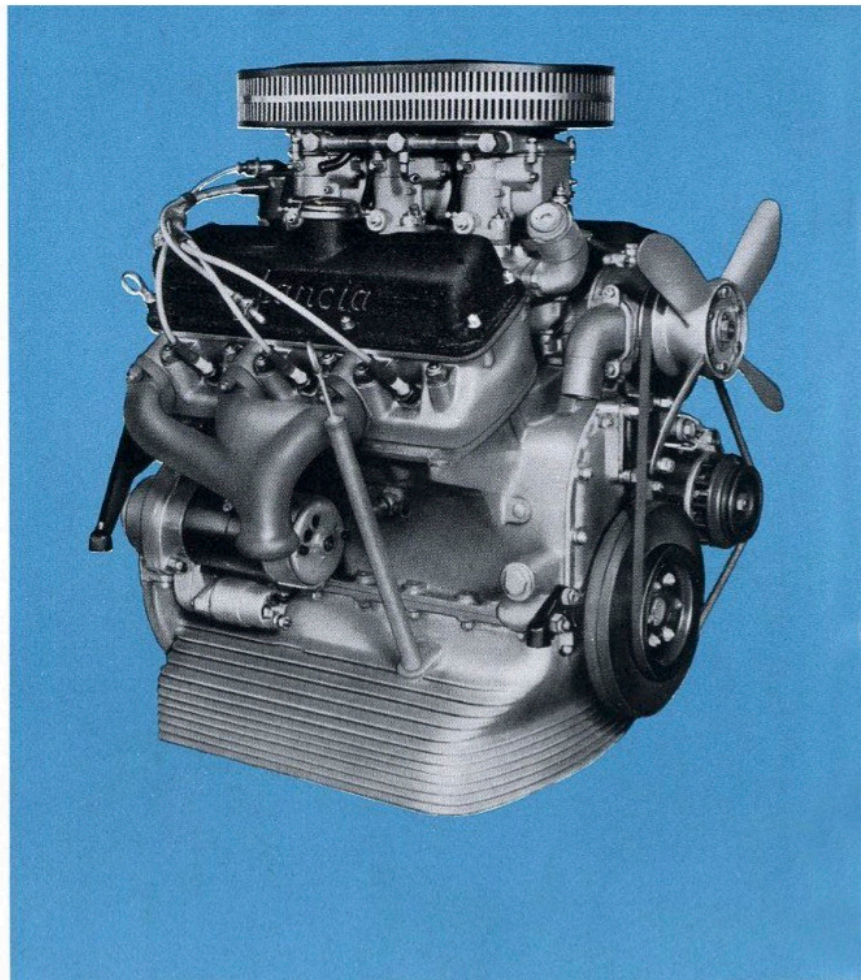
FLAMINIA GT 3C 2+2

Concetti nuovi di abitabilità e funzionalità caratterizzano queste vetture agili ed eleganti; la nuova FLAMINIA G.T. 2 + 2 è la quattro posti-gran turismo.

De nouvelles conceptions d'habitabilité et de fonctionnalité caractérisent ces voitures agiles et élégantes: la nouvelle FLAMINIA G.T. 2 + 2 est la "quatre-places" grand tourisme.

Comfortable accomodation in a fast stylish car: the new FLAMINIA G.T. 2 + 2 is the "four-place" of grand touring.

Neue Begriffe von wohnlicher Geräumigkeit und funktionsbedingter Strenge kennzeichnen diese spritzigen und eleganten Fahrzeuge: der neue FLAMINIA G.T. 2 + 2 ist der "Gran Turismo mit vier Sitzen"!



CARATTERISTICHE TECNICHE

MOTORE n. cilindri: 6 a V di 60°; diametro e corsa: 85 x 81,5 mm; cilindrata totale: cm³ 2775; rapporto di compressione: 9 : 1; regime massimo: 5600 giri/l'; potenza max: 150 CV CUNA (146 CV IGM) a 5400 giri/minuto; coppia max: 22,8 mkg a 3500 giri/minuto; potenza fiscale (Italia): 29 CV; sistema di alimentazione: con pompa elettrica tipo Bendix; sistema di accensione: a spinterogeno; sistema di lubrificazione: pompa ad ingran., filtraggio integrale e radiatore; carburatori n. 1 Weber 35 DCNL 3 - n. 2 Weber 35 DCNL 2.

TRASMISSIONE: Frizione: monodisco a secco; cambio: 4 marce avanti - 1 RM - comando sul pavimento; rapporto coppia conica: 13/46; cerchi: 175 x 400; pneumatici: Michelin 165 x 400 XA.

IMPIANTO ELETTRICO: Tensione: 12 V (negativo a massa); batteria: 12 V - 45 Ah; tipo di candele: Marelli CW 6 SL.

AUTOTELAIO E CARROZZERIA: Freno di servizio: a disco, ant. sulle ruote e post. sul propulsore; comando idraulico a pedale e servofreno a depressione, agente sulle ruote ant. e post. con circuiti indipendenti; freno di soccorso: realizzato mediante sezionatura dell'impianto del freno di servizio; freno di stazionamento: meccanico sul propulsore-comando a mano; sospensione anteriore: ruote indipendenti a quadrilatero trasversale, molle ad elica e barra stabilizzatrice; ammortizzatori anteriori: idraulici telescopici; sospensione posteriore: a balestre longitudinali su assale con barra di reazione trasversale e barra stabilizzatrice; ammortizzatori posteriori: idraulici telescopici.

CARACTERISTIQUES TECHNIQUES

MOTEUR: n° cylindres 6 en V de 60°; alésage et course 85 x 81,5 mm; cylindrée totale: cm³ 2775 rapport de compression: 9 à 1; nombre de tours max.: 5600; puissance max.: 150 Ch. DIN à 5400 tr/mn; couple max.: 22,8 mkg à 3500 tr/mn; alimentation: par pompe électrique type Bendix; graissage: par pompe à engrenages, filtre et radiateur; carburateurs: n. 1 Weber 35 DCNL 3 - n. 2 Weber 35 DCNL 2.

TRANSMISSION: Embrayage: monodisque à sec; boîte de vitesses: 4 marches AV - 1 marche AR - levier commande sur plancher; rapport couple conique: 13/46; jantes: 175 x 400; pneus: Michelin 165 x 400 XA.

INSTALLATION ELECTRIQUE: Tension: 12 V (négatif à la masse); batterie: 12 V - 45 Ah; bougies: Marelli CW 6 SL.

CHASSIS ET CARROSSERIE: Frein de service et frein de secours: à disque, AV sur les roues, AR sur le propulseur; commande hydraulique à pédale et servo-frein à dépression agissant sur les roues AV et AR au moyen de circuits indépendants; frein de stationnement: mécanique, sur le propulseur - commande à main; suspension AV: roues indépendantes, bras oscillant, ressorts hélicoïdaux et barre stabilisatrice; amortisseurs AV: hydrauliques télescopiques; suspension AR: à ressorts à lames longitudinales sur essieu, avec barre de réaction transversale et barre stabilisatrice; amortisseurs AR: hydrauliques télescopiques.

TECHNICAL CHARACTERISTICS

ENGINE: no. of cylinders: 6, in V formation at 60°; bore and stroke: 85 x 81,5 mm (3.14 x 3.20 in.); cubic capacity: 2775 cm³ (150 cu. in.); compression ratio: 9 to 1; maximum R.P.M.: 5600; 150 HP DIN at 5400 R.P.M.; maximum torque: 22,8 mkg (150 ft. lbs.) at 3500 R.P.M.; fuel system: Bendix type electric pump; lubrication system: gear pump, filter, and radiator; carburetors: 1 Weber 35 DCNL 3 - and 2 Weber 35 DCNL 2.

TRANSMISSION: Clutch: dry single plate; gearbox: 4 forward speeds - 1 rev. - floor lever; bevel gear set ratio: 13/46; rims: 175 x 400; tyres: Michelin 165 x 400 XA.

ELECTRICAL EQUIPMENT: Voltage: 12 V (grounded negative); battery: 12 V-45 Ah; spark plugs: Marelli CW 6 SL.

CHASSIS AND BODY: Service brake and emergency brake: disc type - Front; on the wheels - Rear: on the prop. unit - Control: hydraulic, with pedal and vacuum servo-unit acting on the front and rear wheels through independent circuits; parking brake: mechanical, on the propelling unit - hand control lever; front suspension; independent double wishbones, coil springs and stabilizer bar; front shock absorbers: hydraulic telescopic; rear suspension: longitudinal leaf springs on axle, with cross reaction bar and stabilizer bar; rear shock absorbers: hydraulic telescopic.

TECHNISCHE DATEN

MOTOR: Motorbauform: Viertakt-Otto-Motor; Zylinderanzahl: 6 in V-Anordnung zu 60°; Bohrung und Hub: 85 x 81,5 mm; Hubraum 2775 cm³; Verdichtung: 9 : 1; Höchstdrehzahl: 5600 U/min.; Höchstleistung: 150 PS DIN bei 5400 U/min.; Drehmoment, max.: 22,8 mkg bei 3500 U/min.; Vergaseranzahl u. Typ. 3 - 1 Weber 35 DCNL 3 - 2 Weber 35 DCNL 2.

ÜBERTRAGUNG: Kupplung: Einscheiben-Trockenkupplung; Getriebe: 4 Vorwärtsg., 1 Rückwärtsg., Bodenknüppel; Kegellrad-Untersetzung: 13/46; Felgen: 175 x 400; Reifen: Michelin 165 x 400 XA.

ELEKTRISCHE ANLAGE: Spannung: 12 V. (Masseanschluss); Batterie: 12 V - 45 Ah (in 20 h); Zündkerzen: Marelli CW 6 SL.

FAHRGESTELL UND KAROSSERIE: Betriebsbremsanlage u. Hilfsbremsanlage: Scheibenbremsen, vorn auf Radnaben, hinten auf Differentialblock - hydraulische Pedalbetätigung und Bremshilfe - getrennte Bremskreise für Vorder- u. Hinterradbremmen; Feststellbremse: mechanisch auf Differentialblock, handbetätigt; Vorderradaufhängung: Einzerradaufhängung mit Schraubenfedern, Dreieckquerlenkern u. Stabilisator; Stossdämpfer vorn: hydraulische Teleskop-Stossdämpfer; Hinterradaufhängung: Längsfedern mit Starrachse, Torsionsquerstab und Stabilisator; Stossdämpfer hinten: hydraulische Teleskop-Stossdämpfer

DIMENSIONI, PESI, PRESTAZIONI

Passo
Carreggiata anteriore
Carreggiata posteriore
Lunghezza max.
Larghezza max.
Altezza max. (veicolo scarico)
Altezza minima (veicolo carico)
Peso in ordine di marcia
Peso a pieno carico
Velocità max.
Pendenza max. superabile
Consumo (CUNA) ogni 100 km
Autonomia

ENCOMBREMENT, POIDS, PERFORMANCES

Empattement
Voie AV
Voie AR
Longueur hors tout
Largeur hors tout
Hauteur max. (voiture vide)
Garde au sol (sous charge)
Poids en ordre de marche
Poids en pleine charge
Vitesse max.
Pente max. gravie
Consumation (CUNA) pour 100 km
Autonomie

DIMENSIONS, WEIGHTS, PERFORMANCES

Wheelbase
Front track
Rear track
Overall length
Overall width
Max. height (car empty)
Ground clearance (car fully laden)
Dry weight
Max. weight
Top speed
Max. gradient
Fuel consumption (CUNA) for 100 km
Range

ABMESSUNGEN, GEWICHTE, LEISTUNGEN

Radstand
Spurweite vorn
Spurweite hinten
Gesamtlänge
Gesamtbreite
Gesamthöhe (leer)
Bodenfreiheit (beladen)
Leergewicht
Gesamtgewicht
Max. Geschwindigkeit
Max. Bergsteigefähigkeit
Verbrauch für 100 km
Fahrbereich mit einer Kraftstofffüllung

	G.T. 2+2	G.T.	Convertibile
mm	2600	2520	2520
mm	1368	1368	1368
mm	1370	1370	1370
mm	4530	4500	4500
mm	1660	1660	1660
mm	1370	1305	1300
mm	110	110	110
kg	1420	1360	1400
kg	1740	1520	1560
km/h	191	194	193
%	33%	38%	37%
l.	14,7	14,5	14,2
km	380	390	400