

confort dans la vitesse parce que...



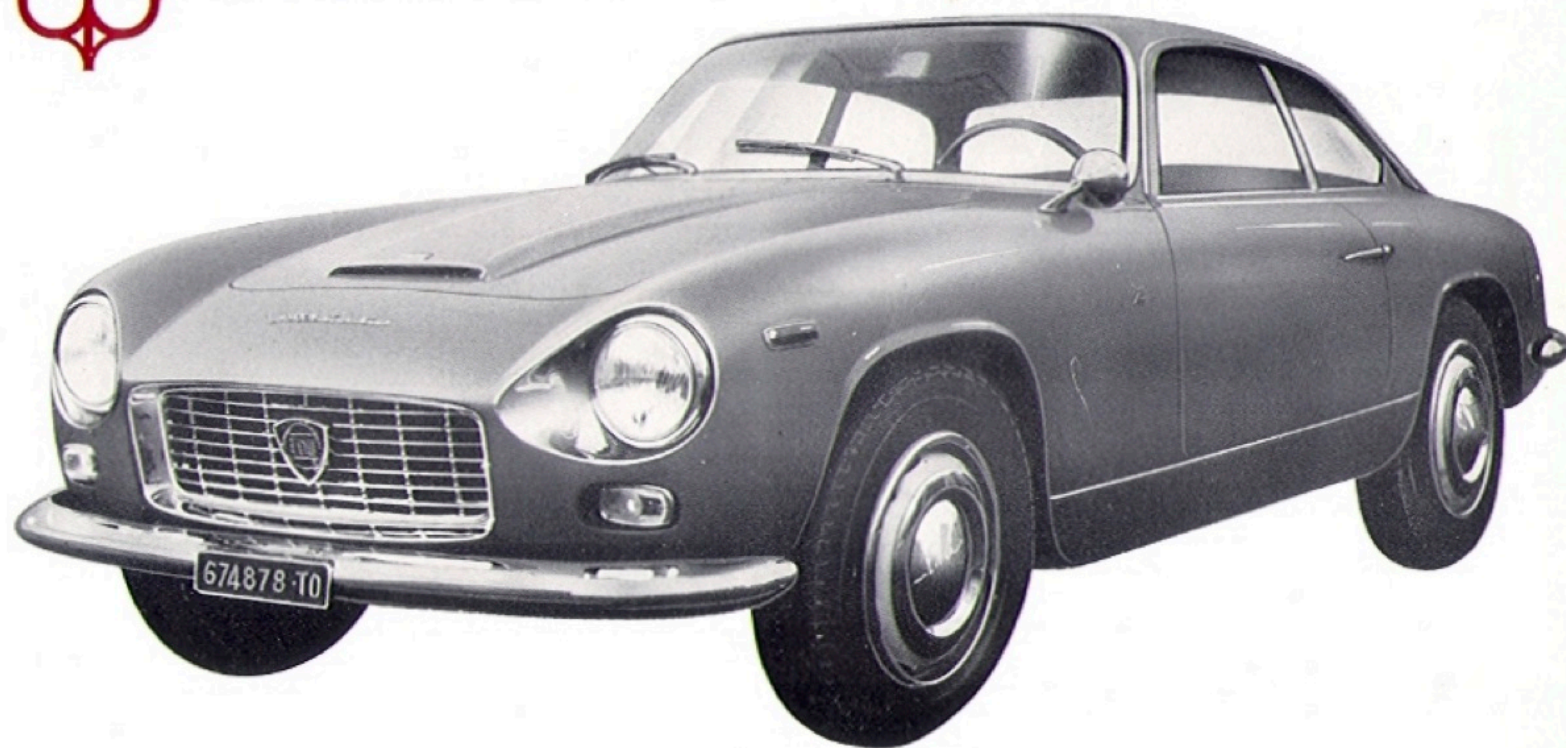
LANCIA FLAMINIA SUPERSPORT

Aux élevées performances, propres d'une voiture grand tourisme, elle joint un confort de marche, un fonctionnement silencieux et une classe dans les détails tels qu'on ne les rencontre que rarement sur une voiture aux caractéristiques sportives. La dernière version de ce coupé, toujours carrossé par Zagato, est encore plus puissante et rapide, avec une vitesse de pointe de 210 km/h. Le bas régime de couple maxi permet au moteur, le classique six cylindres en V de 2775 cm³, de développer une grande puissance même à bas nombre de tours, ce qui entraîne des accélérations brillantes et des dépassements sûrs.

la Flaminia Supersport



est nerveuse et silencieuse



la Flaminia Supersport est brillante et sûre

Elle est équipée d'un moteur silencieux et sur,
essayé par une longue expérience.
L'excellente répartition des poids,
l'aménagement du poste de conduite,
la disposition fonctionnelle des commandes
permettent une conduite brillante,
et d'être toujours maître de la voiture
dans toute condition de trafic
et sur n'importe quel type de route.

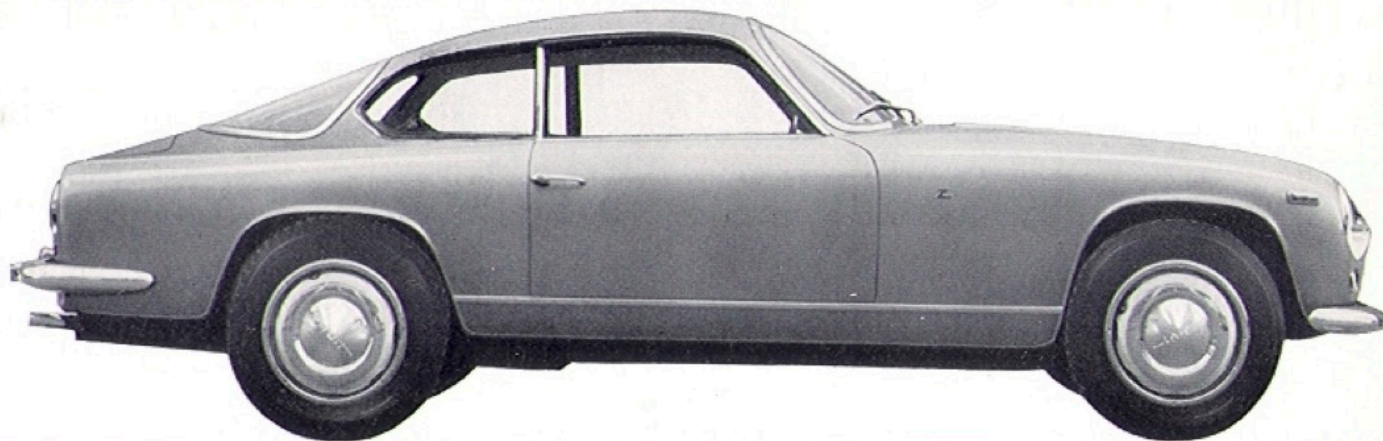
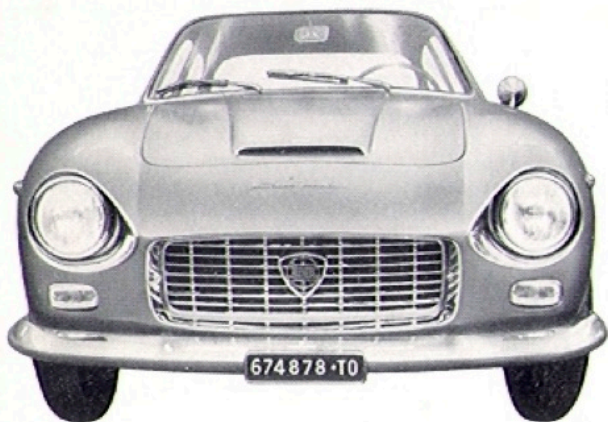


la Flaminia Supersport

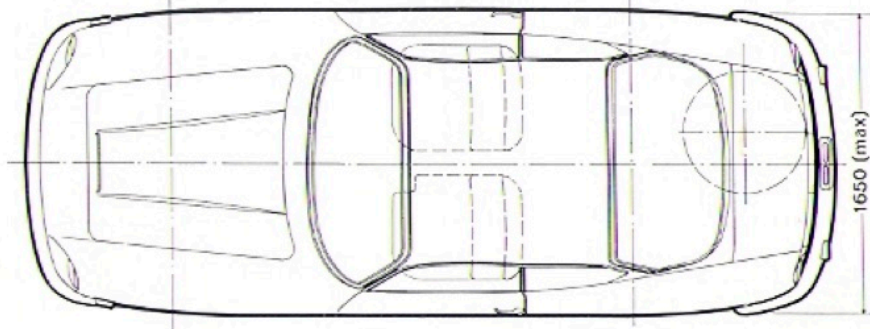
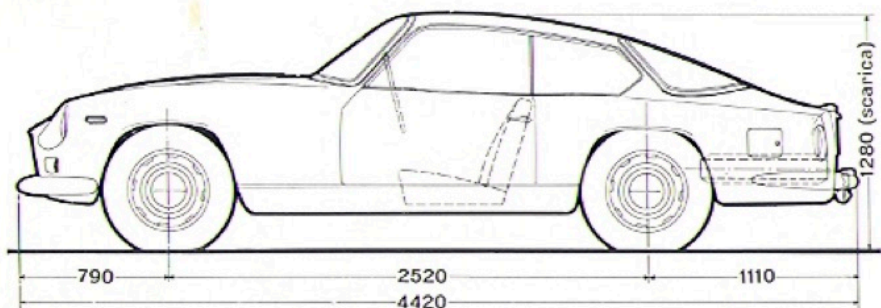


est élégante et fonctionnelle

Elle a une ligne très moderne, filante et compacte,
caractérisée par l'arrière tronqué
qui en fait ressortir la finesse aérodynamique.
Chaque détail satisfait l'oeil le plus critique
et en même temps remplit une précise fonction rationnelle.
Elle peut contenir,
en outre une grande quantité de bagage
et l'équipement de l'homme sportif,
offrant ainsi des possibilités d'exploitation
jusqu'à ce moment inconnues sur les voitures de ce type.



LANCIA FLAMINIA SUPERSPORT



Les trois carburateurs à double corps assurent un remplissage complet des cylindres pour une meilleure régularité de fonctionnement.

Le couple élevé, surtout aux bas régimes, permet une meilleure exploitation des brillantes qualités mécaniques dans toute condition d'emploi.

CARACTERISTIQUES TECHNIQUES

MOTEUR - Type 826.200; n. cylindres: 6 en V de 60°; alésage et course: 85×81,5 mm; cylindrée totale: 2775 cm³; rapport de compression: 9 à 1; régime maxi: 5900 tr/mn; couple maxi: 23,6 mkg à 3000 tr/mn; puissance maxi: 152 CV DIN à 5600 tr/mn; alimentation: par pompe électrique type Bendix; graissage: par pompe à engrenages, filtrage intégral et radiateur; carburateurs: n. 1 Weber 40 DCN 6 - n. 2 Weber 40 DCN 7.

TRANSMISSION - Embrayage: monodisque à sec - Boîte de vitesses: 4 vitesses AV synchronisées et marche AR; levier de commande au plancher - Rapport couple conique: 13/45 - Jantes: 185 × 400 - Pneus: Michelin 165 × 400 XA.

INSTALLATION ELECTRIQUE - Tension: 12 V (négatif à la masse) - Batterie: 12 V, 45 Ah - Bougies: LODGE 2 HL.

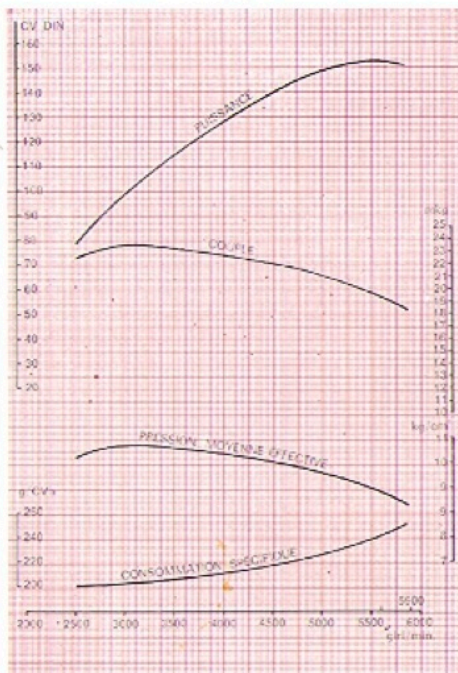
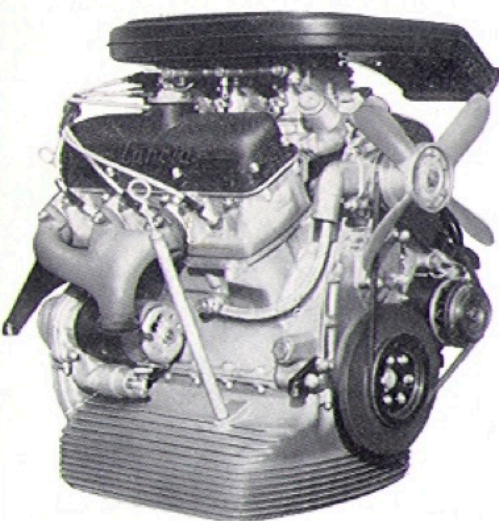
FREINS - Frein de service à disque, AV sur les roues, AR sur le propulseur; commande hydraulique à pédale et servo-frein à dépression agissant sur les roues AV et AR par circuits indépendants - Frein de stationnement: mécanique sur le propulseur, commande à main.

SUSPENSIONS - AV: roues indépendantes, bras oscillants, ressorts hélicoïdaux et barre stabilisatrice; AR: à ressorts à lames longitudinaux sur essieu avec barre de réaction transversale et barre stabilisatrice; amortisseurs AV et AR: hydrauliques télescopiques.

CARROSSERIE - coupé - 2 portes - 2 places - conduite à gauche.

DIMENSIONS - empattement: 2520 mm; diamètre mini de braquage: 11.000 mm; voie AV: 1368 mm; voie AR: 1370 mm; longueur hors tout: 4420 mm; largeur hors tout: 1650 mm; hauteur maxi (à vide): 1280 mm; garde au sol (en charge): 115 mm.

PERFORMANCES ET POIDS - Vitesse maxi: 210 km/h - Pente maxi franchissable: 39 % - Poids en ordre de marche: 1330 kg - Poids en pleine charge: 1490 kg - Consommation aux 100 km (CUNA): 15,2 litres.



FLAMINIA SUPERSPORT



CONFORT DANS LA VITESSE PARCE QUE NERVEUSE SILENCIEUSE BRILLANTE SÛRE ÉLÉGANTE FONCTIONNELLE