

**LANCIA DELTA**

**1.3, 1.5 Aut., 1.6 GTi.e., HF turbo,  
Integrale 16v, turbo ds.**





## Delta 1.3 et 1.5 Aut.

Les Delta 1.3 (78 CV-5 vitesses manuelles) et 1.5 Automatique (80 CV-3 vitesses automatiques) disposent d'un allumage électronique Breakerless et d'une carburation modifiée leur permettant des performances accrues et réduisant leur consommation.

A l'intérieur, l'habitacle généreux vous accueille dans l'Univers Lancia.

Sièges ergonomiques, instrumentation électronique complète et bien groupée derrière un volant réglable en hauteur.

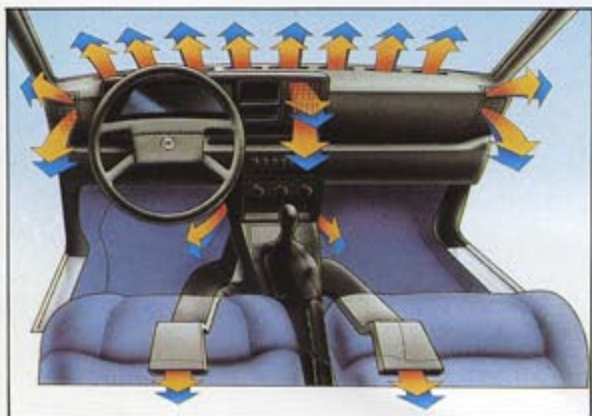
La Lancia Delta, c'est l'Esprit Lancia dans son expression la plus puissante. Pour maîtriser des moteurs libérant jusqu'à 185 CV (Delta HF Intégrale), Lancia a développé autour de la Delta des systèmes basés sur une technologie de pointe issue de la compétition.

Dans la version 1.3 ou 1.5 Automatique, la Delta exprime déjà son authenticité en procurant un plaisir de conduite, des performances et une sécurité de comportement au plus haut niveau de sa catégorie. Centre de gravité surbaissé, profil aérodynamique, habitacle de haute sécurité et performances de haut rang, la Lancia Delta est l'héritière

du mythe sportif que représente Lancia. Ce trait de caractère est omniprésent dans cette compacte confortable et pratique.

Dotée de 5 portes, la Delta est également une vraie familiale, accueillante et généreuse. Le large hayon facilite le chargement dont le volume passe de 350 à 1.000 dm<sup>3</sup>, grâce à la banquette arrière rabattable.

Le système de ventilation sophistiqué assure une climatisation parfaite de l'habitacle, tant à l'avant qu'à l'arrière.





Présentant des valeurs de puissance et de couple parmi les plus élevées de sa catégorie, le moteur de la Delta 1.6 GT i.e. est aussi une pièce d'orfèvre.

Ce 4 cylindres deux arbres à cames en tête servi par une injection et un allumage électronique I.A.W. Weber-Marelli, permet à la Delta de développer 108CV à 5900 tr./min. Cette puissance est parfaitement exploitable grâce à l'excellente suspension assurant une motricité optimum en toutes circonstances et un comportement routier souverain.

Mais, chez Lancia, la haute technologie de la puissance va de pair avec la technologie du confort. Habitacle ergonomique habillé haute couture par Ermenegildo Zegna, équipement de série offrant lève-glaces électriques et fermeture centralisée des portières.



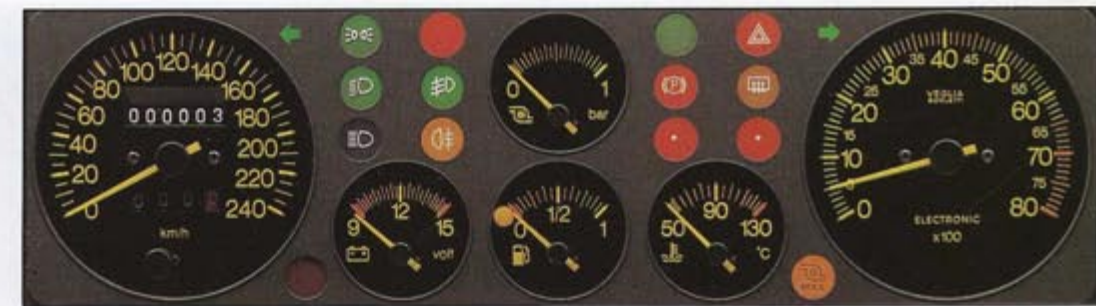
## Delta 1.6 GT i.e.

L'instrumentation très complète de la Delta 1.6 GT i.e. est de type sportif; elle comprend, entre autres, un check-panel, un compte-tours électronique et une montre digitale. Bien abrités des reflets derrière une large visière, tous les cadrans sont parfaitement lisibles, quelle que soit la luminosité extérieure.

Les sièges procurent un maintien exceptionnel associé à un parfait confort dynamique quel que soit le type de conduite adopté.

Puissance, efficacité et sécurité, la Delta 1.6 GT i.e. est une invitation à prendre la route, sans jamais s'en lasser.





## Delta HF turbo

A bord d'une voiture sportive, il est indispensable de pouvoir contrôler immédiatement toutes les fonctions vitales.

Le tableau de bord de la Delta HF Turbo répond avec clarté et précision à cette nécessité.

L'habitacle luxueux perpétue la tradition de prestige et de qualité dans l'élaboration de chaque Lancia.

Velours ou Alcantara côtoient harmonieusement le cuir noble. Avec la Delta HF Turbo, la haute couture fait une entrée spectaculaire dans le clan des "plus de 200 km/h."

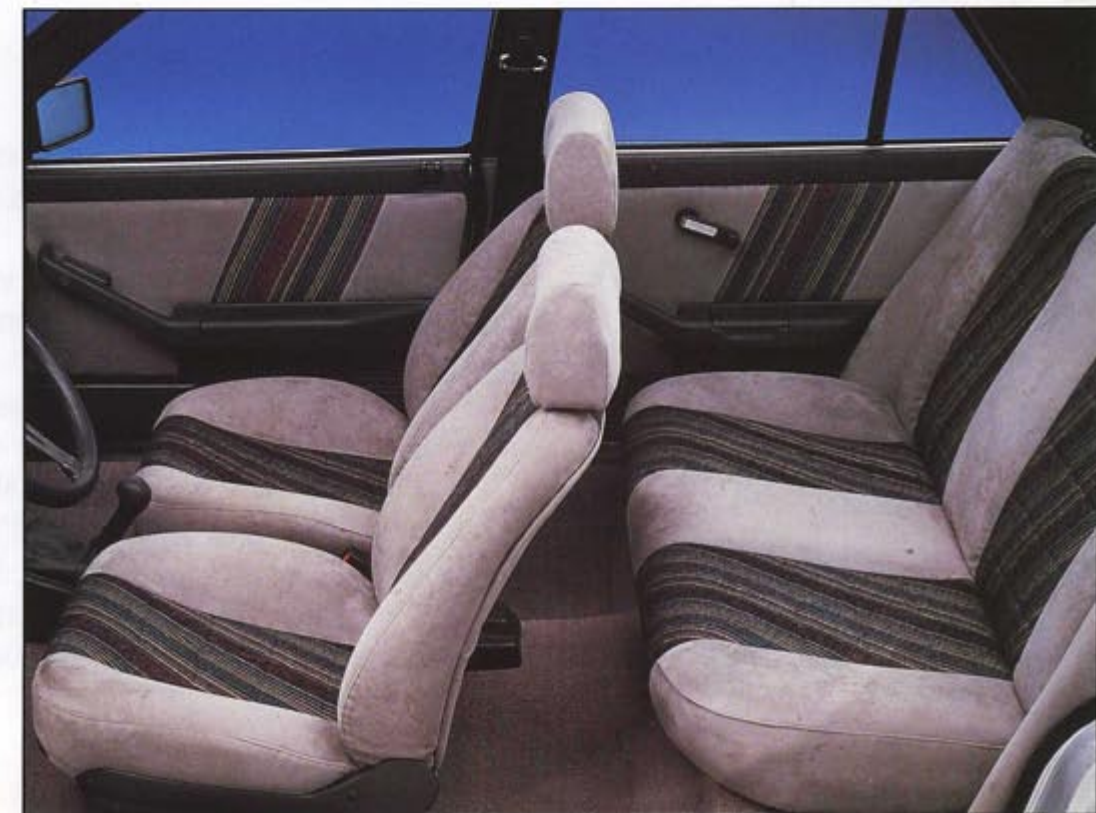
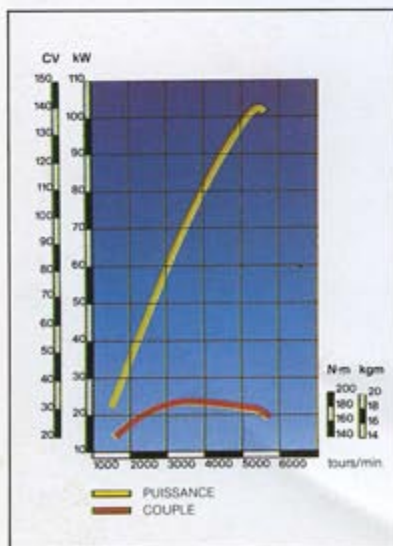
203 km/h. De 0 à 100 km/h en 8,7 sec. 140 CV à 5500 tr./min., injection électronique, turbocompresseur avec intercooler. La puissance sans compromis.

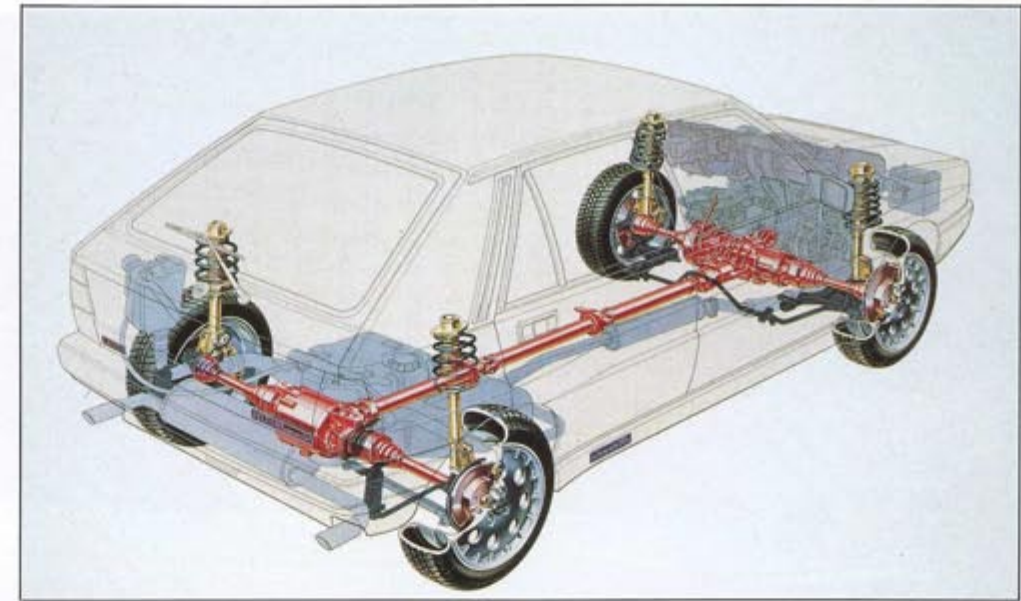
Mais la Delta HF Turbo n'oublie jamais ce qui permet de conduire avec la sécurité la plus totale: une tenue de route irréprochable, des accélérations spectaculaires et un freinage puissant, assuré par 4 disques, ventilés à l'avant.

La puissance de la Delta HF Turbo est disponible dès le plus bas régime grâce au couple particulièrement intéressant pour un moteur turbo. Une caractéristique qui vous permet une conduite agréable sans vous priver du stimulant "coup de fouet" que procure le turbo.

Volant cuir cousu main, instrumentation sportive très complète, jantes en alliage, jupes latérales et performances inattaquables dans sa catégorie, voilà le style Delta HF Turbo.

Créé pour vivre le chrono en tête, et la sécurité bien en mains.





## Delta Integrale 16v

Cette victoire intégrale de la technologie Lancia, chaque conducteur de Delta Integrale en profite sur les routes de tous les jours. Avec une sécurité exemplaire. Et dans un plaisir de conduite absolu. Les sièges baquets Recaro recouverts d'Alcantara offrent un maintien efficace et un confort de conduite inégalé.

Performances hors du commun et équipement prestigieux, la Delta Integrale 16v est une bête de course. Qui n'attend que d'être domptée.

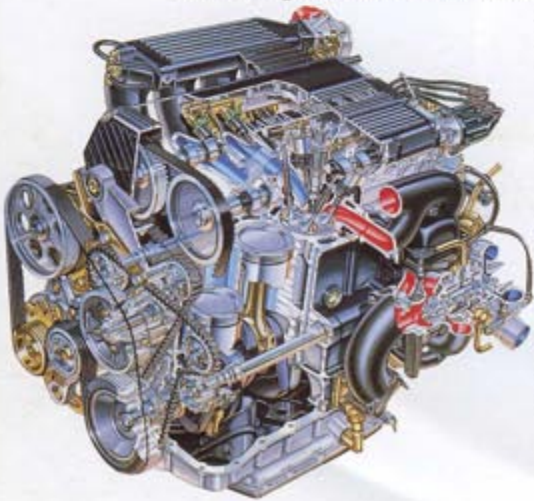
Ailes élargies, pneus profil bas très larges, capot légèrement bombé. La Delta Integrale 16v a de quoi séduire les passionnés de belles mécaniques. Mais tout se déclenche vraiment lorsqu'on la pilote.

Un coup d'accélérateur et le 2 litres 16 soupapes turbo à injection bondit de 0 à 100 en 5,7 secondes. Aucun doute, la Delta HF Integrale vit à 220 à l'heure.

Mais elle peut s'arrêter aussi sec. Son ABS à six capteurs lui assure un freinage exceptionnel.

Dotée d'une traction intégrale permanente à 3 différentiels, elle colle à la route. Par tous les temps.

Quelle que soit la situation, la Delta Integrale 16v l'emporte haut la main. Un 8ème titre de champion du monde des rallyes le démontre une fois de plus cette année.





## Delta turbodiesel

Mais le moteur n'est pas tout.

Comme c'est une Lancia, la sécurité et le confort sont tout aussi privilégiés que les performances.

L'équipement intérieur assure un plaisir de conduite inégalé. Sièges ergonomiques, volant à 4 branches et instrumentation très complète mais aussi compte-tours électronique, manomètre de pression turbo et même un indicateur de présence éventuelle d'eau dans le filtre à huile.

La nouvelle Delta turbo ds, c'est tout le plaisir de conduire d'une Delta conjugué à l'économie du diesel.

Associer le coup de fouet du turbo au diesel, Lancia l'a maîtrisé depuis longtemps.

Cette expérience, la nouvelle Delta turbo ds en a hérité en tout point.

Côté puissance, elle affirme une forte personnalité. Son moteur turbodiesel de 80 cv et son intercooler lui offrent une vitesse de pointe de 170 km/h. Avec une rapidité de réponse surprenante et des reprises excellentes, elle passe de 0 à 100 km en 12,9 sec. Un échangeur air-air améliore le rendement du moteur, permet une meilleure fiabilité et une longévité accrue du moteur.

Côté économie, les chiffres sont éloquentes: 4,6 l de diesel tous les 100 kilomètres (à 90 km/h, norme CEE), lui font parcourir avec un plein près de 1250 kilomètres.



# CARACTERISTIQUES TECHNIQUES.

	DELTA 1.3	DELTA 1.5 Aut.	DELTA 1.6 GT i.e.	DELTA HF Turbo	DELTA turbo ds	DELTA Integrale 16v	
<b>MOTEUR</b>	4 cylindres en ligne, transversal à l'avant.					double arbre d'équilibrage	
Diamètre x course	mm	86,4 x 55,5	86,4 x 63,9	84 x 71,5	84 x 71,5	82,6 x 90	84 x 90
Cylindrée	cm <sup>3</sup>	1301	1498	1585	1585	1929	1995
Rapport de compression		9,5:1	9,5:1	9,7:1	8:1	20:1	8:1
Puissance maximum (CEE) CV (kW) à tours/min.		78(57,3)/5800	80(59)/5600	108(79,4)/5900	140(103)/5500	80(59)/4200	196(144)/5500
Couple maximum (CEE) mkg (Nm) à tours/min.		10,7(105)/3400	12,5(123)/3500	13,8(135)/3500	19,5(191)/3700	17,5/2400	30,4(298)/3000
Distribution		1 ACT (courroie crantée)		2 ACT (courroie crantée)		1 ACT (courroie crantée)	2 ACT (courroie crantée), 4 soup. par cyl.
Alimentation		carburateur à double corps		injection électron. I.A.W. incorporée à l'allumage	injection électron. I.A.W. Weber + turbo-compresseur + intercooler	pompe injection rotative + turbo-compresseur KKK + intercooler	injection électron. I.A.W. + turbo-compresseur + overboost à gestion électron. + intercooler
<b>TRANSMISSION</b>	Traction sur les roues avant					intégrale permanente	
Boîte de vitesses		5 rapports	Aut. 3 rapports	5 rapports			
<b>PNEUS</b>		165/70 R 13 - 76 S		165/65 R 14 - 78 T	165/65 R 14 - 78 H	165/65 R 14 - 78 T	205/50 ZR 15
<b>DIRECTION</b>		à crémaillère		à crémaillère avec amortisseur		assistée à crémaillère	
<b>SUSPENSION</b>		à roues indépendantes de type McPherson avec bras inf. oscillants et barre stabilisatrice					idem + amortisseurs hydr. télesc. pressurisés
Avant		à roues indépendantes de type McPherson avec biellettes transversales, tirants de réaction et barre stabilisatrice					idem + amortisseurs hydr. télesc. pressurisés
Arrière							
<b>FREINS</b>		à disques (auto-ventilés sur HF Turbo)					disques ventilés
Avant							
Arrière		à tambours		à disques		à tambours	disques
<b>DIMENSIONS ET POIDS</b>		3895 x 1620 x 1380					3900 x 1686 x 1365
Long. x Larg. x Haut.	mm						
Empattement	mm	2475					2480
Voies AV/AR	mm	1402/1400					1448/1440
Capacité coffre	dm <sup>3</sup>	260-1000					200/940
Réservoir carburant	l	57					
Poids en ordre de marche	kg	950	975	995	1020	1060	1250
<b>PERFORMANCES</b>							
Vitesse maximale	km/h	163	160	185	203	170	220
Accélération 0-100 km	sec	14,3	14,3	10,0	8,7	12,9	5,7
Accélération 0-1000 m	sec	35,2	35,9	31,8	29,5	34,4	26,1
<b>CONSOMMATION (CEE)</b>							
A 90 km/h	l/100 km	5,5	7	6,2	6,5	4,6	7,9
A 120 km/h	l/100 km	7,4	9,2	8,0	8,4	6,4	10,5
En cycle urbain	l/100 km	8,7	9,9	9,8	10	6,5	11,2

Les données et caractéristiques techniques du présent document ne sont fournies qu'à titre indicatif. Lancia se réserve le droit d'apporter à tout moment des modifications aux modèles décrits dans ce dépliant pour des raisons techniques ou commerciales.