

# Toyota Yaris



**TOYOTA**

TOUJOURS  
MIEUX  
TOUJOURS  
PLUS LOIN



# TOYOTA/FUTUR/HYBRIDE/BONHEUR/ENSEMBLE

Chaque jour nous regardons vers l'avenir, nous allons de l'avant, nous évoluons. Notre passion est de toujours vous séduire avec une voiture qui dépasse vos attentes, vous ravit, vous inspire, vous rassure... Et vous offre le meilleur d'elle-même tous les jours.



## TOYOTA YARIS : LA TOYOTA MADE IN FRANCE

Le site Toyota Motor Manufacturing France (TMMF), site pilote éco-responsable, a débuté son activité le 31 janvier 2001.

Entièrement dédié à la fabrication de la Yaris "Made in France" pour le marché européen et nord-américain, le site de Valenciennes produit la Yaris en appliquant le système de production Toyota et les valeurs de la Toyota Way, dans un objectif permanent de qualité et de satisfaction client.

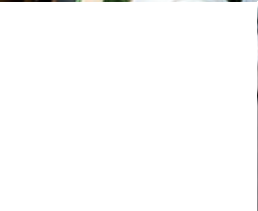
Depuis avril 2012, le site produit la Yaris Hybride, première voiture essence-électrique commercialisée sur le segment B en Europe.

Le site emploie actuellement près de 4 000 personnes et a franchi en juin 2016, le cap des 3 000 000 de Yaris produites.

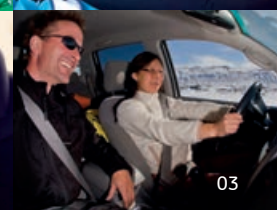
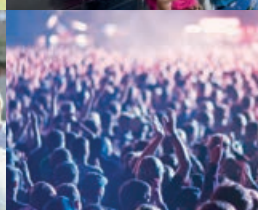
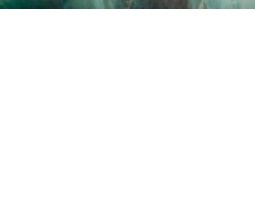
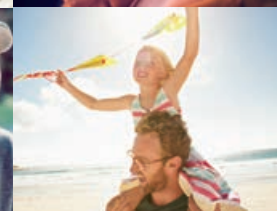
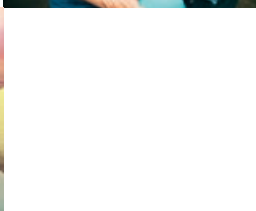
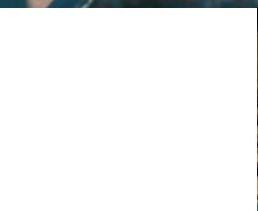
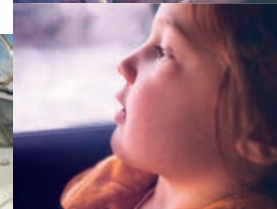




**TOYOTA**



TOUJOURS  
MIEUX  
TOUJOURS  
PLUS LOIN



# L'Hybride comme une évidence

Depuis le lancement de la première Hybride en 1997, 9 millions de Toyota Hybrides ont été vendues dans le monde. L'Hybride ? L'essayer, c'est l'adopter !



## PAS BESOIN DE LA BRANCHER, ELLE SE RECHARGE TOUTE SEULE EN ROULANT

Les Toyota Hybrides se rechargent toutes seules lors des phases de freinage et de décélération. L'énergie cinétique générée par le freinage est récupérée, convertie en électricité et stockée dans la batterie au lieu d'être perdue. Les Toyota Hybrides n'ont pas besoin d'être branchées pour être rechargées, donc pas de souci d'autonomie pour plus de liberté.



## ÉCOUTEZ LE SILENCE, UNE CONDUITE HYBRIDE ZEN

La caractéristique première d'une Toyota Hybride, c'est l'impressionnant silence de fonctionnement et l'absence de vibrations lorsque vous circulez en mode 100 % électrique. Le passage du moteur électrique au moteur essence et inversement se fait automatiquement, tout en douceur, sans même que vous vous en aperceviez.



## COMPORTEMENT CITOYEN ET RESPONSABLE

Les Toyota Hybrides contribuent à préserver l'environnement et la qualité de l'air. En mode 100 % électrique, elles ne rejettent aucune émission, et en mode combiné, la technologie Hybride utilise intelligemment un moteur essence tout en réduisant la consommation, et donc les émissions de dioxyde de carbone (CO<sub>2</sub>) et d'oxyde d'azote (NO<sub>x</sub>) ainsi que les particules fines.



## ÉCONOMIES D'ENTRETIEN ET D'UTILISATION

Les Toyota Hybrides n'ont ni démarreur, ni alternateur, ni embrayage, ni courroie de distribution. Pièces qui doivent être réparées ou remplacées en fonction du kilométrage sur les véhicules traditionnels. Et moins de pièces, ça fait moins d'interventions !



## 10 ANS DE TRANQUILLITÉ GARANTIS SUR LA BATTERIE

En Hybride, vous êtes tranquille, et pour longtemps. Le système Hybride est garanti 5 ans et les batteries peuvent être prises en charge pendant 10 ans.



## BONUS ÉCOLOGIQUE

Le Bonus Écologique gouvernemental continue à récompenser les acquéreurs de la technologie "100 % Hybride<sup>(1)</sup>" Toyota.

<sup>(1)</sup> Le décret n° 2014-1672 ajoute une nouvelle contrainte technique à laquelle la technologie "100 % Hybride" de Toyota répond entièrement, excluant de fait les véhicules à très faibles niveaux d'hybridation.

**TOYOTA**  
**HYBRID**

**LA YARIS HYBRIDE RÉINVENTE VOS TRAJETS URBAINS.**



Yaris Hybride Collection



**DESIGN  
ORIGINAL**



**INTÉRIEUR  
SOIGNÉ**



**PLAISIR DE  
CONDUITE**



**FAIBLES  
ÉMISSIONS**

# Dynamisme et vitalité.

## YARIS HYBRIDE, VOUS ALLEZ AIMER CONDUIRE À NOUVEAU !

Avec la Yaris Hybride, vivez l'expérience d'une conduite différente. Toyota, pionnier de la technologie hybride depuis 1997, va transformer radicalement votre perception de la route, vous allez redécouvrir un nouveau plaisir au volant.

La Yaris Hybride vous fait oublier le stress de la circulation urbaine, vous roulez en silence et vous vous sentez vraiment bien. Avec l'hybride, non seulement vous économisez l'énergie de votre voiture, mais également la vôtre.





Yaris Hybride Collection

A man and a woman are smiling and looking at each other in a park-like setting. The woman has blonde hair that is blowing in the wind. In the background, a car is blurred, suggesting motion. The overall scene is bright and sunny.

**Ne perdez plus votre temps !**

## **UNE VOITURE À VOTRE RYTHME...**

La Yaris a été construite autour de vous. Les ingénieurs de Toyota ont développé avec passion une voiture qui vous ressemble. Spacieuse, technologique, polyvalente et élégante, chaque détail de votre Yaris a été soigneusement pensé pour s'adapter à votre style de vie.

Chaque fois que vous prenez le volant, vous oubliez l'ensemble de ces efforts investis pour ne ressentir que le plaisir de conduite ... à votre propre rythme.



Yaris Dynamic



Yaris Dynamic

A photograph of two women laughing joyfully in what appears to be a clothing store. The woman on the left has dark curly hair and is wearing an orange top. The woman on the right has blonde hair and is wearing a blue top. They are both smiling broadly and looking at each other. The background shows a window with a view of a street and some clothing racks.

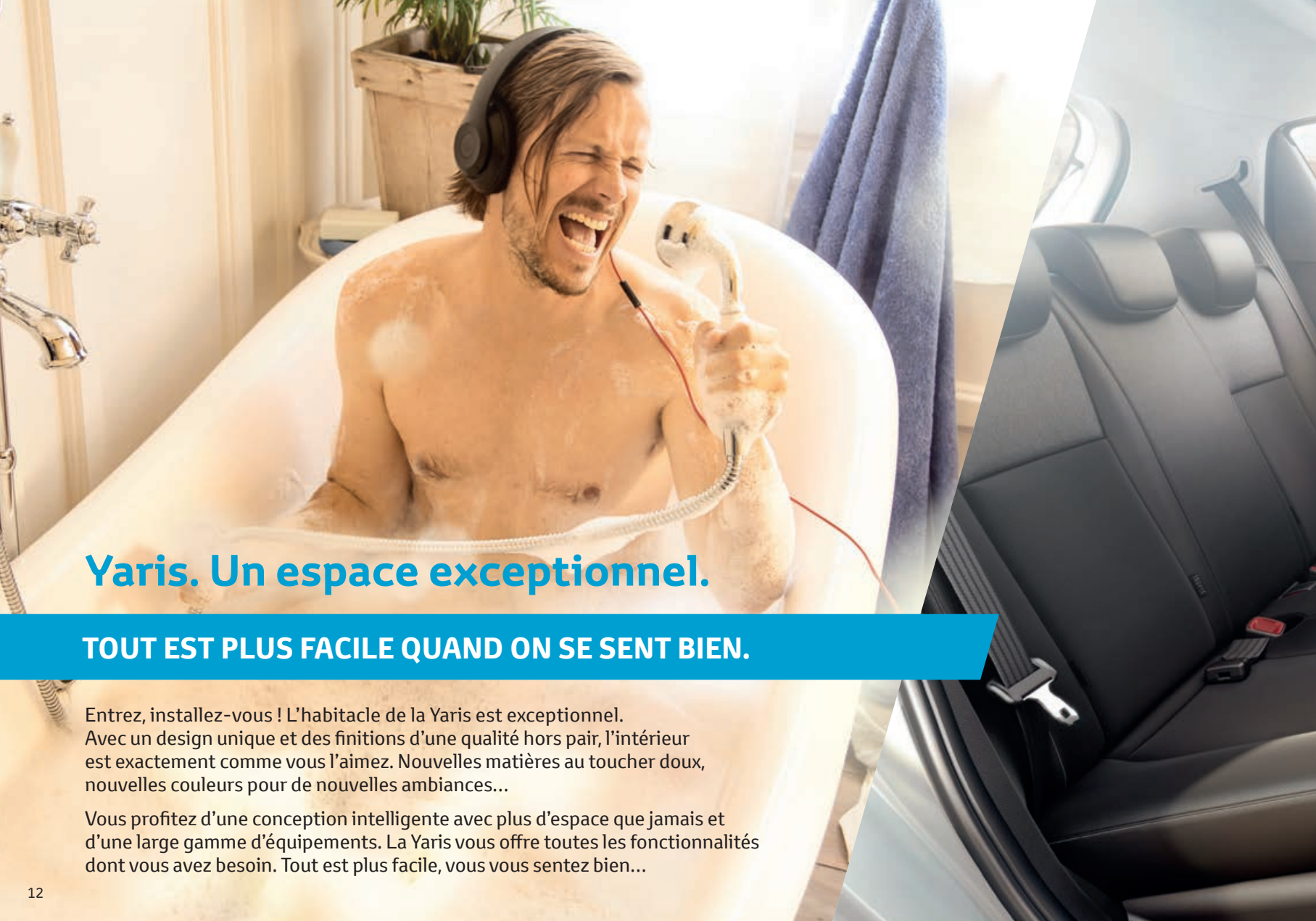
**Affichez votre personnalité !**

## **QUEL BONHEUR QUAND TOUT S'ACCORDE PARFAITEMENT**

Exprimez-vous avec la Yaris. Partout où vous allez, son design dynamique caractérisé par sa calandre en X la distingue entre toutes.

Mais, outre ses lignes racées, la Yaris vous offre surtout l'opportunité de révéler votre style. Choisissez le modèle qui correspond le mieux à votre personnalité parmi une large gamme.

Tout comme pour le style vestimentaire, ce sont les détails créatifs – comme la calandre affirmée ou les feux arrière à LED d'une rare élégance – qui font vraiment son look.



## Yaris. Un espace exceptionnel.

**TOUT EST PLUS FACILE QUAND ON SE SENT BIEN.**

Entrez, installez-vous ! L'habitacle de la Yaris est exceptionnel. Avec un design unique et des finitions d'une qualité hors pair, l'intérieur est exactement comme vous l'aimez. Nouvelles matières au toucher doux, nouvelles couleurs pour de nouvelles ambiances...

Vous profitez d'une conception intelligente avec plus d'espace que jamais et d'une large gamme d'équipements. La Yaris vous offre toutes les fonctionnalités dont vous avez besoin. Tout est plus facile, vous vous sentez bien...



**Yaris Hybride Design**  
avec Pack Luxe en option  
*(dans la limite des stocks disponibles)*

# Motorisations : une palette unique.

La Yaris bénéficie de 4 motorisations alliant dans un juste équilibre, performances, émissions réduites et consommation de carburant maîtrisée.

Motorisations	Puissances	Consommations <sup>(1)</sup>	Émissions de CO <sub>2</sub> <sup>(1)</sup>	Accélérations	Disponible
<b>69 VVT-i</b> Essence Boîte manuelle 5 vitesses + M.A.	<b>69</b> ch	<b>4,3</b> litres aux 100 km	<b>99</b> g/km	<b>15,3</b> secondes de 0 à 100 km/h	Yaris Active Yaris France Yaris Dynamic
<b>100 VVT-i</b> Essence Boîte manuelle 6 vitesses + M.A.	<b>99</b> ch	<b>4,9</b> litres aux 100 km <b>5,1</b> litres aux 100 km (jantes 16")	<b>114</b> g/km <b>119</b> g/km (jantes 16")	<b>11,7</b> secondes de 0 à 100 km/h	Yaris France Yaris Dynamic Yaris Design <sup>(2)</sup> Yaris Collection <sup>(3)</sup>
<b>100 VVT-i</b> Essence Boîte automatique CVT avec mode séquentiel à 7 vitesses + M.A.	<b>99</b> ch	<b>4,9</b> litres aux 100 km <b>5,1</b> litres aux 100 km (jantes 16")	<b>114</b> g/km <b>119</b> g/km (jantes 16")	<b>12,6</b> secondes de 0 à 100 km/h	Yaris Dynamic Yaris Design <sup>(2)</sup> Yaris Collection <sup>(3)</sup>
<b>90 D-4D</b> Diesel Boîte manuelle 6 vitesses + M.A.	<b>90</b> ch	<b>3,5</b> litres aux 100 km <b>3,9</b> litres aux 100 km (jantes 16")	<b>91</b> g/km <b>102</b> g/km (jantes 16")	<b>10,8</b> secondes de 0 à 100 km/h	Yaris Active Yaris France Yaris Dynamic Yaris Design <sup>(2)</sup> Yaris Collection <sup>(3)</sup>
<b>Hybride</b> Essence/Électrique Boîte automatique E-CVT	<b>100</b> ch	<b>3,3</b> litres aux 100 km <b>3,6</b> litres aux 100 km (jantes 16")	<b>75</b> g/km <b>82</b> g/km (jantes 16")	<b>11,8</b> secondes de 0 à 100 km/h	Yaris Hybride France Yaris Hybride Dynamic Yaris Hybride Design <sup>(2)</sup> Yaris Hybride Collection <sup>(3)</sup>

<sup>(1)</sup> En cycle mixte. <sup>(2)</sup> Dans la limite des stocks disponibles. <sup>(3)</sup> Rouge Persan dans la limite des stocks disponibles.

sur :



Yaris Collection



### **Toyota Optimal Drive.**

Toyota Optimal Drive résulte d'innovations en matière de technologies moteurs et de nouvelles transmissions de pointe.

Ces avancées vous font entrer dans une nouvelle ère de "performance moins polluante" conçue pour réduire votre consommation et votre empreinte carbone tout en décuplant votre plaisir de conduite.



### **Toyota favorise l'éco-conduite.**

En équipant ses véhicules d'un indicateur de changement de vitesses pour les transmissions manuelles ou d'un indicateur de conduite "éco" pour les transmissions automatiques, Toyota encourage les utilisateurs à l'éco-conduite. Anticipation et souplesse permettent de diminuer la consommation du véhicule.

## LES BÉNÉFICES DE LA YARIS HYBRIDE

**3,3<sup>(1)</sup>**  
litres  
aux 100 km

### Économie

Avec seulement 3,3 L/100 km<sup>(1)</sup> en cycle mixte, la Yaris Hybride vous offre une des consommations les plus faibles de sa catégorie.

**75<sup>(1)</sup>** g/km  
émissions  
de CO<sub>2</sub>

### Écologie

Avec les émissions de CO<sub>2</sub> parmi les plus faibles de son segment, la Yaris Hybride prend soin de la planète. Et en plus, avec de très faibles émissions de NO<sub>x</sub> et aucunes particules Diesel, la Yaris Hybride prend également soin de vous et de votre santé.

**100 ch**  
Puissance  
combinée

### Puissance en réserve

Avec ses 2 moteurs (essence + électrique), la Yaris Hybride offre une puissance maximale combinée de 100 ch pour un agrément et une polyvalence maximum. Petits ou grands trajets ne lui font pas peur.

### 100 % électrique

Équipée de la technologie 100 % Hybride, la Yaris Hybride peut rouler sur plus de 50 % de votre temps de trajet en électrique<sup>(2)</sup>.

### Sens de l'économie

Technologie à la fiabilité éprouvée, le système Hybride vous permettra de réduire vos coûts d'entretien et de maintenance en vous assurant une très bonne valeur de revente.

# ÉCONOMIQUE ZEN URBAINE SILENCIEUSE HYBRIDE TECHNOLOGIQUE



Yaris Hybride Collection

<sup>(1)</sup> En finition Yaris Hybride France et Dynamic (cycle mixte).

<sup>(2)</sup> En moyenne sur un parcours mixte/urbain selon conduite, chargement et facteurs extérieurs.

Les valeurs de consommation des véhicules particuliers homologués vendus en France, exprimées en litres aux 100 km, sont mesurées par des laboratoires agréés pour permettre d'apprécier objectivement la consommation conventionnelle des différents modèles. Ces mesures, effectuées au banc à rouleaux, selon une procédure européenne normalisée, représentent un cycle de roulage dit "mixte". La consommation conventionnelle est donc une valeur théorique. La consommation réelle varie quant à elle en fonction du style de conduite et de nombreux autres facteurs tels que l'état de la route, les conditions de circulation et le type de motorisation, l'état du véhicule, la pression des pneumatiques, les conditions climatiques, la charge du véhicule, etc.

# Toyota Touch & Go 2 : Les dernières technologies multimédia et connectées au bout des doigts.



## Toyota Touch 2<sup>(1)</sup>

L'écran couleur tactile 7" haute résolution vous permet de piloter directement le lecteur radio, de contrôler la musique de vos lecteurs multimédia portables<sup>(2)</sup> connectés via le port USB, mais aussi de passer des appels en mains libres via Bluetooth<sup>(2)</sup> ou de faire marche arrière en toute sécurité avec la caméra de recul<sup>(4)</sup>.



## Toyota Touch & Go 2<sup>(3)</sup>

Avec le Touch & Go 2, anticipez votre itinéraire et laissez-vous guider par un système de navigation par satellite dernière génération, affichant les limitations de vitesse des routes empruntées.

Grâce à sa nouvelle interface avec écran partagé, interactive, simple et intuitive, retrouvez en un coup d'œil vos informations essentielles : trafic, météo, sources audio, applications connectées...

## La connectivité embarquée sur Touch & Go 2<sup>(5)</sup>



Via la fonction Toyota Online, utilisez la connectivité internet de votre Touch & Go 2 et accédez à de nombreuses applications (gratuites et payantes), services et mises à jour cartographiques disponibles sur votre portail client [my.toyota.eu](http://my.toyota.eu).



**Coyote** : Soyez averti en temps réel de toute perturbation routière.



**TomTom Traffic** : Disposez d'une information trafic connectée, performante et instantanée. Suivez ainsi les indications GPS et TomTom Traffic en simultané.



**Météo** : Consultez les prévisions météo instantanées du lieu de votre choix pour les prochains jours.



**Fuel Prices (Prix des carburants)** : Comparez les prix des carburants des stations-service autour de votre position.



**Google Street View** : Obtenez des images de votre lieu de destination et de ses environs.



**Aha** : Organisez votre contenu internet personnalisé : radio à la demande, Deezer.



**Aupeo!** : Radio personnalisée. Obtenez une sélection de musiques en fonction de vos préférences.



**Parking** : Trouvez un emplacement de stationnement, le taux de remplissage et les tarifs des parkings aux alentours.



**Twitter** : Ne perdez rien du suivi de vos actualités.

<sup>(1)</sup> De série à partir de la finition France. <sup>(2)</sup> Appareils non fournis. <sup>(3)</sup> En option à partir de la finition Dynamic. <sup>(4)</sup> De série à partir de la finition Dynamic. <sup>(5)</sup> Selon compatibilité du téléphone et types de forfait "données" utilisés (3G+ et au-delà). Utilisez la fonction "Modem" ou "Partage de connexion" de votre téléphone. <sup>(6)</sup> Afin de bénéficier de ces services (détails ci-dessus), vous devez vous enregistrer au préalable sur le portail : [www.my.toyota.eu](http://www.my.toyota.eu) ou créer votre compte directement depuis votre Touch & Go 2. Abonnement "Coyote Series 3 ans" inclus pour les véhicules neufs livrés depuis le 1<sup>er</sup> avril 2016. Offre sans engagement. Cette offre ne saurait donner lieu au versement d'une quelconque contrepartie financière. Applications payantes après 3 ans. Détails et modalités de souscription aux services connectés sur [www.my.toyota.eu](http://www.my.toyota.eu). Les utilisateurs sont tenus de se conformer aux dispositions du Code de la Route.

# Des technologies de pointe pour une conduite plus sûre.

**1 Système de freinage antiblocage (ABS) avec répartiteur de la force de freinage (EBD).** Les systèmes de sécurité ABS et EBD vous aident à rester maître de votre véhicule en répartissant électroniquement la force de freinage entre les quatre roues. Ils empêchent ainsi le blocage des roues et permettent de manœuvrer pour éviter au mieux les obstacles.

**2 Système de contrôle de stabilité du véhicule (VSC).** La technologie VSC intervient activement quand elle détecte un risque de perte de contrôle du véhicule notamment sur route glissante. Elle répartit automatiquement la force de freinage appropriée à chaque roue afin de ramener la voiture dans la bonne trajectoire.

**3 Système d'amplification du freinage d'urgence (BA).** Ce système fournit une aide instantanée si les freins sont actionnés en urgence et permet ainsi de réduire les distances de freinage au maximum. La durée et le degré d'assistance s'adaptent à votre propre action et quand vous relâchez la pression, l'assistance est réduite d'autant.

**4 Signal de freinage d'urgence (EBS).** En cas de freinage d'urgence, les feux arrière clignotent pour alerter les conducteurs situés derrière vous.

**5 Avertisseur de perte de pression des pneus.** Si la pression des pneus tombe en dessous du niveau recommandé, un indicateur sur le tableau de bord vous avertit. Ce système contribue à une conduite plus sûre.

**11 Airbags de série.** La Yaris est équipée de sept airbags dont un airbag protège-genoux pour le conducteur, des airbags frontaux pour le conducteur et le passager, des airbags latéraux à l'avant et des airbags rideaux à l'avant et à l'arrière.



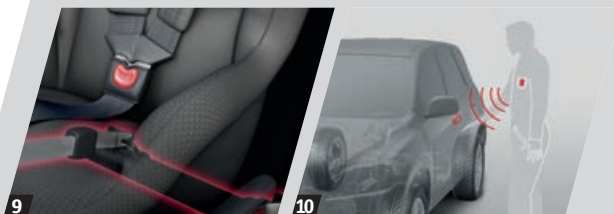
**6 Système d'assistance au démarrage en côte (HAC)<sup>(1)</sup>.** Lorsque vous êtes arrêté en côte, ce système évite, lors du démarrage, que le véhicule ne recule en appliquant une pression hydraulique appropriée sur les freins des quatre roues.

**7 Sièges avec système d'atténuation du coup du lapin (WIL).** Ce système (sur sièges avant uniquement) réduit le risque de lésions cervicales en cas de collision par l'arrière et à faible vitesse.

**8 Prétensionneurs et limiteurs d'effort.** Les ceintures de sécurité à 3 points avant intègrent des prétensionneurs et limiteurs de force conçus pour éviter les blessures au thorax.

**9 Sièges Isofix®.** Pour garantir la sécurité des enfants, la Yaris comprend des points d'ancrage Isofix® aux places arrière pour installer des sièges enfants compatibles.

**10 Système d'ouverture et de démarrage sans clé "Smart Entry & Start"<sup>(2)</sup>.** Vous pouvez déverrouiller les portes en touchant simplement la poignée et démarrer en pressant le bouton "Start". Il vous suffit juste d'avoir la clé dans votre poche ou dans votre sac.



<sup>(1)</sup> Sur Yaris Hybride <sup>(2)</sup> En option avec le Pack City.

# Toyota Safety Sense™\*

Avec les nouveaux systèmes de sécurité Toyota<sup>(1)</sup>, vous êtes prêt à toutes les éventualités

La Yaris donne la priorité à votre tranquillité avec ses nouveaux systèmes de sécurité disponibles en option sur l'ensemble de la gamme.

L'option Toyota Safety Sense™ associe trois technologies de sécurité active et ajoute également le détecteur de pluie.



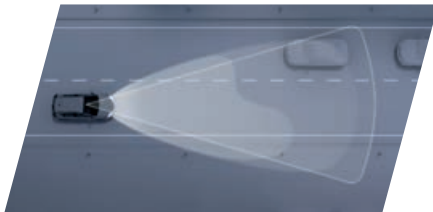
## Système de sécurité précollision.

Le système utilise un laser et une caméra avant pour détecter une éventuelle collision frontale. En cas de danger imminent et avec une vitesse de croisière jusqu'à 30 km/h, le freinage d'urgence autonome s'active et arrête le véhicule, empêchant ainsi la collision. Au-delà d'une vitesse de 30 km/h et jusqu'à 80 km/h, le système réduira significativement la force de l'impact.



## Alerte de franchissement de ligne.

L'alerte de franchissement de ligne vous aide à maintenir votre trajectoire en déclenchant une alarme sonore et visuelle si votre véhicule commence à dévier de sa file et franchit les marquages au sol sans que le clignotant n'ait été enclenché.



## Gestion automatique des feux de route.

Ce système est conçu pour optimiser la visibilité de nuit. Une caméra située en haut du pare-brise, détecte les phares des véhicules venant en sens inverse tout en mesurant la luminosité ambiante. Le système bascule automatiquement des feux de route aux feux de croisement selon les conditions vous permettant de vous concentrer entièrement sur la route, sans compromettre votre sécurité, ni éblouir les autres automobilistes.

\* Systèmes de sécurité Toyota (disponibles en option).

<sup>(1)</sup> Les nouveaux dispositifs dits "de sécurité active" tels que le Toyota Safety Sense ont vocation à assister le conducteur mais ne peuvent totalement s'y substituer, leur fonctionnement pouvant dépendre de facteurs extérieurs.

# Yaris Essence et Diesel

Pourvus de motorisations thermiques performantes, économes et présentant de faibles émissions polluantes et de finitions variées, il y a sûrement le modèle qui convient à vos attentes dans la gamme Toyota Yaris.



Yaris Active  
90 D-4D



## Yaris Active

### PRINCIPAUX ÉQUIPEMENTS

#### LIGNE ET AÉRODYNAMIQUE :

- Enjoliveurs 14" Kantô (sur 69 VVT-i)
- Enjoliveurs 15" Hanaé (sur 90 D-4D)
- Phares halogènes avec feux de jour
- Poignées de portes extérieures noires
- Rétroviseurs extérieurs électriques noirs

#### SÉCURITÉ ET CONDUITE :

- 7 airbags (frontaux, latéraux, rideaux et un protège-genoux conducteur)
- Kit de réparation anti-crevaison <sup>(1)</sup>
- Régulateur/limiteur de vitesse (uniquement sur 90 D-4D)
- Signal de freinage d'urgence
- Systèmes de contrôle de motricité (TRC) et de stabilité (VSC)
- Systèmes de freinage ABS, EBD et BA

#### CONFORT ET AGRÉMENT :

- Commandes audio au volant
- Prise USB
- Sellerie tissu Alésia
- Siège conducteur réglable en hauteur
- Système audio CD compatible MP3/WMA avec 6 haut-parleurs
- Vitres avant électriques

#### OPTIONS :

- Climatisation manuelle
- Peinture Rouge Chilien, peinture métallisée ou nacrée
- Radars de stationnement arrière
- Roue de secours temporaire
- Toyota Safety Sense™ et détecteur de pluie

<sup>(1)</sup> Compresseur et liquide colmatant la crevaision

## Yaris France

### PRINCIPAUX ÉQUIPEMENTS

= Équipements Yaris Active +

#### LIGNE ET AÉRODYNAMIQUE :

- Calandre inférieure avec entourage chromé
- Enjoliveurs 15" Kaori
- Poignées de portes et rétroviseurs extérieurs couleur carrosserie



Yaris Dynamic

Yaris Active et Yaris France sont disponibles en 3 et 5 portes. Yaris Dynamic est uniquement disponible en 5 portes.

## Yaris Dynamic

**PRINCIPAUX ÉQUIPEMENTS**  
= Équipements Yaris France +

### LIGNE ET AÉRODYNAMIQUE :

- Jantes alliage 15" Selena
- Phares antibrouillard cerclés de chrome
- Piliers C noirs
- Projecteurs halogènes avec feux de jour
- Vitres et lunette arrière surteintées

### SÉCURITÉ ET CONDUITE :

- Limiteur de vitesse (sur 69 VVT-i)
- Régulateur/limiteur de vitesse (sur 100 VVT-i et 90 D-4D)

### CONFORT ET AGRÉMENT :

- Caméra de recul
- Rétroviseurs extérieurs chauffants

### OPTIONS :

- Peinture Rouge Chilien, peinture métallisée ou nacrée
- Radars de stationnement arrière
- Roue de secours temporaire
- Toyota Safety Sense™ et détecteur de pluie
- Toyota Touch & Go 2 (système de navigation à écran tactile avec cartographie européenne)
- Pack Confort : climatisation automatique, boîte à gants réfrigérée, détecteur de pluie, allumage automatique des phares, rétroviseur intérieur électrochromique, rétroviseurs extérieurs rabattables électriquement

### CONFORT ET AGRÉMENT :

- Climatisation manuelle
- Compte-tours
- Finition chrome satiné
- Planche de bord "Soft touch"
- Pommeau de levier de vitesses en cuir
- Sellerie tissu Mirabeau
- Système Toyota Touch 2 (écran tactile 7", système de téléphonie Bluetooth<sup>(2)</sup>, compatibilité iPod®, entraîne la suppression du lecteur CD)
- Volant multifonction en cuir

### OPTIONS :

- Peinture Rouge Chilien, peinture métallisée ou nacrée
- Phares antibrouillard cerclés de chrome
- Radars de stationnement arrière
- Roue de secours temporaire
- Toyota Safety Sense™ et détecteur de pluie
- Toyota Touch & Go 2 : système de navigation à écran tactile avec cartographie européenne (*en accessoires*)

<sup>(2)</sup> Appareils non fournis

# Yaris Hybride



Goûtez à l'univers Hybride Toyota. Subtile alliance de design et de technologie, Yaris Hybride France vous amène naturellement à une conduite fluide, économe et sereine.

**Yaris Hybride France est uniquement disponible en 5 portes.**



## Yaris Hybride France

### PRINCIPAUX ÉQUIPEMENTS

#### LIGNE ET AÉRODYNAMIQUE :

- Enjoliveurs 15" Kaori
- Poignées de portes et rétroviseurs extérieurs couleur carrosserie
- Projecteurs halogènes avec feux de jour

#### SÉCURITÉ ET CONDUITE :

- Aide au démarrage en côte
- 7 airbags (frontaux, latéraux, rideaux et un protège-genoux conducteur)
- Boîte automatique E-CVT
- Freins arrière à disque
- Kit de réparation anti-crevaison<sup>(1)</sup>
- Signal de freinage d'urgence
- Systèmes de contrôle de motricité (TRC) et de stabilité (VSC)
- Systèmes de freinage ABS, EBD et BA

#### CONFORT ET AGRÉMENT :

- Climatisation automatique bizona
- Planche de bord "Soft touch"
- Sellerie tissu Mabilion
- Siège conducteur réglable en hauteur
- Système Toyota Touch 2 (écran tactile 7", système de téléphonie Bluetooth<sup>®(2)</sup>, compatibilité iPod<sup>®(2)</sup>)
- Système de démarrage sans clé "Smart Start"
- Vitres avant électriques
- Volant, frein à main et pommeau de levier de vitesses en cuir avec surpiqûres grises

#### OPTIONS :

- Peinture Rouge Chilien, peinture métallisée ou nacrée
- Radars de stationnement arrière
- Roue de secours temporaire
- Toyota Safety Sense™ et détecteur de pluie
- Toyota Touch & Go 2 : système de navigation à écran tactile avec cartographie européenne (en accessoires)

<sup>(1)</sup> Compresseur et liquide colmatant la crevaison.

<sup>(2)</sup> Appareils non fournis.



Climatisation automatique bizona

Avec la Yaris Hybride Dynamic, bénéficiez d'équipements technologiques de pointe qui faciliteront votre conduite au quotidien, comme le régulateur de vitesse, des rétroviseurs extérieurs chauffants ou une caméra de recul très pratique.



## Yaris Hybride Dynamic

### PRINCIPAUX ÉQUIPEMENTS

= Équipements de la Yaris Hybride France +

- Caméra de recul
- Phares antibrouillard cerclés de chrome
- Régulateur de vitesse
- Rétroviseurs extérieurs électriques chauffants

### OPTIONS :

- Peinture Rouge Chilien, peinture métallisée ou nacrée
- Radars de stationnement arrière
- Roue de secours temporaire
- Toyota Safety Sense™ et détecteur de pluie
- Toyota Touch & Go 2 : système de navigation à écran tactile avec cartographie européenne
- Pack Zen :  
détecteur de pluie, allumage automatique des phares, rétroviseur intérieur électrochromatique, rétroviseurs rabattables électriquement et système d'ouverture / fermeture sans clé "Smart Entry"



Caméra de recul



Régulateur de vitesse

Yaris Hybride Dynamic est uniquement disponible en 5 portes.

# Yaris Hybride, Essence et Diesel

Chic et racée, la Yaris Design, avec ses 3 motorisations, est dotée d'une large gamme d'équipements de pointe qui faciliteront chacun de vos trajets : détecteur de pluie, allumage automatique des phares, climatisation automatique bizona, système d'ouverture / fermeture et démarrage sans clé "Smart Entry & Start"<sup>(1)</sup>, rétroviseurs rabattables électriquement<sup>(1)</sup>...

## Yaris Design<sup>(2)</sup>

**PRINCIPAUX ÉQUIPEMENTS**  
= Équipements de la Yaris Dynamic +

### LIGNE ET AÉRODYNAMIQUE :

- Becquet de hayon
- Calandre en nid d'abeilles noire laquée avec entourage chrome satiné
- Feux arrière à LED
- Jantes alliage 16" Washiba
- Projecteurs halogènes avec feux de jour à LED
- Vitres et lunette arrière surteintées

### CONFORT ET AGRÉMENT :

- Accoudoir avant siège conducteur
- Allumage automatique des phares
- Boîte à gants réfrigérée
- Climatisation automatique bizona
- Détecteur de pluie
- Finition laquée noire (volant, cerclages aérateurs et console centrale)
- Planche de bord "Soft touch" gris foncé
- Rétroviseur intérieur électrochromatique
- Sellerie tissu noir 3D avec surpiqûres grises Pyramides
- Vitres arrière électriques
- Volant en cuir perforé et branches noires laquées



Yaris Design est  
uniquement disponible  
en 5 portes.

### OPTIONS :

- Peinture Rouge Chilien, peinture métallisée ou nacrée
- Radars de stationnement arrière
- Roue de secours temporaire
- Toit panoramique SkyView
- Toyota Safety Sense™
- Toyota Touch & Go 2 (système de navigation à écran tactile avec cartographie européenne)
- Pack City :
  - Essence et Diesel (système d'ouverture/fermeture et démarrage sans clé "Smart Entry & Start", rétroviseurs extérieurs rabattables électriquement)
  - Hybride (système d'ouverture/fermeture sans clé "Smart Entry", rétroviseurs extérieurs rabattables électriquement)
- Pack Luxe (Pack City, Toyota Touch & Go 2, toit panoramique SkyView, Toyota Safety Sense™, sellerie tissu, cuir et Alcantara® noir avec surpiqûres grises Montmartre)

Yaris Hybride Design avec toit  
panoramique SkyView (en option)



Rétroviseurs extérieurs rabattables  
électriquement.  
(En option dans le Pack City).



Toit panorami  
(En option).

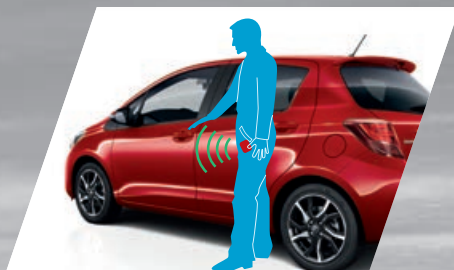
<sup>(1)</sup> En option dans le Pack City. <sup>(2)</sup> Dans la limite des stocks disponibles.



Yaris Design avec Pack Luxe (en option)



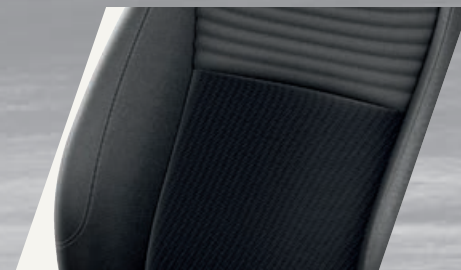
que SkyView



Système d'ouverture / fermeture et démarrage sans clé "Smart Entry & Start". (En option dans le Pack City).



Allumage automatique des phares.



Sellerie tissu noir 3D avec surpiqûres grises Pyramides.

# Yaris Collection

Hybride, essence et Diesel

Placée sous le signe de l'élégance, la Yaris Collection se décline en 3 teintes de carrosserie<sup>(1)</sup>, rehaussées par un toit noir métallisé éclatant.

À l'intérieur de l'habitacle, un ciel de toit intégralement noir confirme cette sensation de qualité et d'exclusivité haut de gamme.

<sup>(1)</sup> Rouge Persan dans la limite des stocks disponibles.

*Yaris Collection est uniquement disponible en 5 portes.*



Yaris Hybride Collection  
Blanc Nacré



Yaris Hybride Collection Blanc Nacré avec planche de bord "Soft touch" gris clair

Sellerie tissu  
en dégradé de gris  
Pyrénées





Yaris Hybride Collection Rouge Persan avec planche de bord "Soft touch" gris foncé <sup>(2)</sup>



Sellerie tissu noir 3D  
avec surpiqûres grises  
Pyramides



Yaris Collection  
Rouge Persan\*

<sup>(2)</sup> Dans la limite des stocks disponibles.

# Yaris Collection

Hybride, essence et Diesel



Yaris Collection Gris Dune



Rétroviseurs  
extérieurs  
noirs métallisés



Yaris Hybride Collection  
Gris Dune  
avec planche de bord  
"Soft touch" marron clair



Ciel de toit noir

## PRINCIPAUX ÉQUIPEMENTS YARIS HYBRIDE COLLECTION ET YARIS COLLECTION

= Équipements Yaris Design +

### LIGNE ET AÉRODYNAMIQUE :

- Rétroviseurs extérieurs noirs métallisés
- Toit et montants noirs métallisés

### CONFORT ET AGRÉMENT :

- Ciel de toit noir
- *Yaris Collection Blanc Nacré* :
  - Volant en cuir perforé biton gris clair et noir avec branches noires laquées
  - Planche de bord "Soft touch" gris clair
  - Sellerie tissu en dégradé de gris Pyrénées
- *Yaris Collection Gris Dune* :
  - Volant en cuir perforé biton marron clair et noir avec branches noires laquées
  - Planche de bord "Soft touch" marron clair
  - Sellerie tissu gris foncé avec renforts latéraux marron clair Argentine
- *Yaris Collection Rouge Persan\** :
  - Volant en cuir perforé noir et branches noires laquées
  - Planche de bord "Soft touch" gris foncé
  - Sellerie tissu noir 3D avec surpiqûres grises Pyramides



Sellerie tissu gris foncé  
avec renforts latéraux  
marron clair Argentine

### OPTIONS :

- Radars de stationnement arrière
- Roue de secours temporaire
- Toit panoramique SkyView
- Toyota Safety Sense™
- Toyota Touch & Go 2 (système de navigation à écran tactile avec cartographie européenne)
- Pack City :
  - *Essence et Diesel*  
(système d'ouverture/fermeture et démarrage sans clé "Smart Entry & Start", rétroviseurs extérieurs rabattables électriquement)
  - *Hybride*  
(système d'ouverture/fermeture sans clé "Smart Entry", rétroviseurs extérieurs rabattables électriquement)

### - Pack Luxe :

- *Yaris Collection Blanc Nacré*  
(Pack City, Toyota Touch & Go 2, Toit panoramique SkyView, Toyota Safety Sense™, sellerie tissu, cuir et Alcantara® en dégradé de gris Luxembourg)
- *Yaris Collection Gris Dune*  
(Pack City, Toyota Touch & Go 2, Toit panoramique SkyView, Toyota Safety Sense™, sellerie cuir à surpiqûres en croisillons marron clair Versailles)
- *Yaris Collection Rouge Persan\**  
(Pack City, Toyota Touch & Go 2, Toit panoramique SkyView, Toyota Safety Sense™, sellerie tissu, cuir et Alcantara® avec surpiqûres grises Montmartre)



Yaris Collection  
Gris Dune

# Couleurs

Exprimez-vous à travers la large palette de coloris proposés.



Blanc Pur (040)



Gris Atlas métallisé\* (1G3)



Gris Dune métallisé\* (1G2) ▼



Noir métallisé\* (209)

\* Peintures en option.

▼ Teintes disponibles sur Yaris Collection.



Blanc Nacré\* (084) ▼



Gris Aluminium métallisé\* (1F7)



Bleu Glacier métallisé\* (857)



Bleu Lagon métallisé\* (8T7)



Rouge Chilien\* (3P0)



Rouge Persan métallisé\* (3R3) ▼  
*sur Yaris Collection uniquement  
et dans la limite des stocks disponibles*

# Enjoliveurs et jantes

L'ultime touche de personnalité de votre Yaris alliant esthétique et équilibre.



**Enjoliveur 14" Kantó**  
Yaris Active 69 VVT-i



**Enjoliveur 15" Hanaé**  
Yaris Active 90 D-4D



**Enjoliveur 15" Kaori**  
Yaris France et  
Yaris Hybride France et Dynamic



**Jante alliage 15" Selena**  
Yaris Dynamic



**Jante alliage 16" Washiba**  
Yaris Design<sup>(1)</sup> et Yaris Collection



**Jante alliage 15"<sup>(2)</sup>**  
(en accessoires)

# Cerclages et centres de roues

Disponibles en accessoires



Cerclages de roues



Grands centres de roues



Osez la couleur en personnalisant vos centres de jantes.  
Les cerclages et grands centres de roues, disponibles  
en accessoires, s'accorderont parfaitement à votre carrosserie.

<sup>(1)</sup> Dans la limite des stocks disponibles. <sup>(2)</sup> Modèle présenté avec cerclage et grands centres de roues disponibles en accessoires.

# Selleries

Tissu, Alcantara® ou cuir, les selleries Toyota associent matières raffinées et finition de qualité.



**Sellerie tissu Alésia**  
Yaris Active



**Sellerie tissu Mirabeau**  
Yaris France et Dynamic



**Sellerie tissu Mabillon**  
Yaris Hybride France et Dynamic



**Sellerie tissu noir 3D  
avec surpiqûres grises Pyramides**  
Yaris Design<sup>(1)</sup>, Yaris Hybride Design<sup>(1)</sup> et Yaris Collection Rouge Persan<sup>(1)</sup>



**Sellerie tissu en  
dégradé de gris Pyrénées**  
Yaris Collection Blanc Nacré



**Sellerie tissu gris foncé  
avec renforts latéraux  
marron clair Argentine**  
Yaris Collection Gris Dune



**Sellerie tissu, cuir et Alcantara® noir  
avec surpiqûres grises Montmartre**  
Yaris Design Pack Luxe<sup>(1)</sup>  
Yaris Collection Rouge Persan Pack Luxe<sup>(1)</sup>



**Sellerie tissu, cuir et Alcantara®  
en dégradé de gris Luxembourg**  
Yaris Collection Blanc Nacré Pack Luxe



**Sellerie cuir à surpiqûres en  
croisillons marron clair Versailles**  
Yaris Collection Gris Dune Pack Luxe

# Accessoires

Avec les accessoires d'origine Toyota\*, renforcez la personnalité exclusive de votre Yaris et choisissez des fonctionnalités supplémentaires très pratiques qui font de chaque trajet une expérience unique.

\* Pour plus d'information sur toute la gamme d'accessoires, contactez votre concessionnaire Toyota.

**1 et 2. Ornements latéraux.** Chromés ou noirs avec insert, ces ornements valoriseront les lignes de votre Yaris. Disponibles en 3 déclinaisons. Pour 5 portes uniquement.

**3. Tapis de sol.** Ces tapis gansés en velours ou moquette s'accorderont avec raffinement à la couleur de votre carrosserie.

**4. Seuils de porte Hybride.** Protégez les seuils de porte de votre Yaris Hybride avec élégance.

**5. Attelage détachable (Hors Yaris Hybride).** Cette attache de grande capacité présente toutes les garanties de sécurité tout en étant amovible.

**6. Ornement de diffuseur arrière.** Ultime touche pour mettre en valeur l'arrière de votre Yaris. Disponible en 2 teintes.

**7. Protection de coffre.** Protection imperméable avec bords surélevés et traitement antidérapant.





# Toute la qualité et les services Toyota.

**Toyota garantie** : Toyota garantit les pièces et la main-d'œuvre sur ses véhicules neufs, soit pendant 3 ans, soit les premiers 100 000 km, la première de ces deux limites atteinte. De plus, tous les composants du système hybride de la Yaris sont garantis soit pendant 5 ans, soit les premiers 100 000 km, la première de ces deux limites atteinte et la carrosserie est garantie contre toute perforation due à la corrosion pendant 12 ans. Les garanties **Confort Extracare** vous permettent de prolonger votre tranquillité jusqu'à 6 ans ou 200 000 km (au premier des 2 termes échu). Conditions disponibles auprès de votre distributeur ou réparateur agréé.



**Toyota pièces d'origine** : la qualité des pièces d'origine. Garantir à notre clientèle la qualité, la sécurité et la fiabilité de toutes les pièces d'origine par notre signature constructeur "Pièces d'Origine Toyota". Testées et contrôlées pour votre sécurité, les "Pièces d'Origine Toyota" sont garanties un an dans le réseau Toyota.

**Toyota financement** Que vous souhaitez acquérir votre véhicule à titre privé ou dans le cadre de votre activité professionnelle, Toyota France financement vous propose une gamme complète de produits financiers : crédit classique, location avec option d'achat, location longue durée... Vous trouverez chez votre concessionnaire Toyota la solution de financement la mieux adaptée à vos besoins.



**Toyota environnement** applique le décret relatif à la construction des véhicules et à l'élimination des véhicules hors d'usage. Pour plus d'informations, connectez-vous sur le site [www.toyota.fr](http://www.toyota.fr)



**Toyota eurocare**, c'est notre engagement et celui de notre réseau de vous assister et vous dépanner 24 H sur 24 pendant 3 ans (kilométrage illimité). Où que vous soyez en France ou en Europe, nous garantissons efficacité d'action et la prise en charge la plus complète (vous référer aux conditions d'assistance de votre livret eurocare). Pour bénéficier de Toyota eurocare, téléphonez au :

**0 800 808 935** Service & appel gratuits

**Toyota assurances** vous propose des contrats d'assurance compétitifs adaptés à vos besoins et vous simplifie toutes vos démarches. Pour obtenir un devis, contactez-nous chez votre concessionnaire Toyota le plus proche et / ou téléphonez au :

**0 800 59 69 79** Service & appel gratuits

## Toyota relations clientèle

Composez le :

**0 800 869 682** Service & appel gratuits

du lundi au vendredi de 9 h à 12 h et de 14 h à 18 h, le samedi de 10 h à 12 h et de 14 h à 18 h.

**Toyota Duotech service** L'entretien complet de votre véhicule en 1 heure top chrono.

- Un rendez-vous à l'heure de votre choix.
- Un entretien complet, un tarif tout compris, lavage inclus.
- Compatible avec les prestations de maintenance LLD.
- Pour plus d'informations, connectez-vous sur le site [www.toyota.fr](http://www.toyota.fr)



# Équipements Yaris Hybride

## Équipements Yaris France et Yaris Dynamic

### LIGNE ET AÉRODYNAMIQUE :

- Baguette de coffre en chrome satiné
- Calandre inférieure noire laquée
- Calandre supérieure avec insert chrome satiné
- Diffuseur arrière noir
- Enjoliveurs 15" Kaori
- Poignées de portes et rétroviseurs extérieurs couleur carrosserie
- Projecteurs halogènes avec feux de jour

### SÉCURITÉ ET CONDUITE :

- Aide au démarrage en côte
- Airbag passager déconnectable
- 7 airbags (frontaux, latéraux, rideaux et un protège-genoux conducteur)
- Boîte automatique E-CVT
- Fermeture centralisée des portes avec télécommande
- Follow-me home (feux avant à extinction différée)
- Freins arrière à disque
- Indicateur de perte de pression des pneus
- Kit de réparation anti-crevaisson<sup>(1)</sup>
- Signal de freinage d'urgence
- Systèmes de contrôle de motricité (TRC) et de stabilité (VSC)
- Systèmes de freinage ABS, EBD et BA

### CONFORT ET AGRÉMENT :

- Aumônière de siège côté passager
- Appuis-tête avant et arrière réglables en hauteur
- Banquette arrière rabattable 60/40
- Cerclages des aérateurs et branches volant noirs laqués
- Climatisation automatique bizona
- Direction assistée électrique
- Double plancher de coffre
- Finition chrome satiné (haut-parleurs, commandes de climatisation, entourage de levier de vitesses et inserts Toyota Touch 2)
- Miroirs de courtoisie côté passager et conducteur
- Ordinateur de bord
- Planche de bord "Soft touch"
- Prise USB
- Sellerie tissu Mabillon
- Siège conducteur réglable en hauteur
- Système Toyota Touch 2 (écran tactile 7", système de téléphonie Bluetooth<sup>(2)</sup>, compatibilité iPod<sup>(2)</sup>)
- Système de démarrage sans clé "Smart Start"
- Système de fixation Isofix<sup>(2)</sup> aux places latérales arrière
- Vitres avant électriques
- Volant, frein à main et pommeau de levier de vitesses en cuir avec surpiqûres grises
- Volant multifonction réglable en hauteur et profondeur

### OPTIONS :

- Peinture Rouge Chilien, peinture métallisée ou nacrée
- Radars de stationnement arrière
- Roue de secours temporaire
- Toyota Safety Sense™ et détecteur de pluie
- Toyota Touch & Go 2 : système de navigation à écran tactile avec cartographie européenne (*en accessoires*)

### ÉQUIPEMENTS SPÉCIFIQUES À LA YARIS HYBRIDE DYNAMIC :

- Caméra de recul
- Phares antibrouillard cerclés de chrome
- Régulateur de vitesse
- Rétroviseurs extérieurs électriques chauffants

### OPTIONS :

- Peinture Rouge Chilien, peinture métallisée ou nacrée
- Radars de stationnement arrière
- Roue de secours temporaire
- Toyota Safety Sense™ et détecteur de pluie
- Toyota Touch & Go 2 : système de navigation à écran tactile avec cartographie européenne
- Pack Zen : détecteur de pluie, allumage automatique des phares, rétroviseur intérieur électrochromatique, rétroviseurs rabattables électriquement et système d'ouverture/fermeture sans clé "Smart Entry"

## Yaris Hybride France et Dynamic

## = Équipements Yaris Dynamic +

### LIGNE ET AÉRODYNAMIQUE :

- Baguette de coffre couleur carrosserie
- Becquet de hayon
- Calandre en nid d'abeilles noire laquée avec entourage chrome satiné
- Feux arrière à LED
- Jantes alliage 16" Washiba
- Projecteurs halogènes avec feux de jour à LED
- Vitres et lunette arrière surteintées

### CONFORT ET AGRÉMENT :

- Accoudoir avant siège conducteur
- Allumage automatique des phares
- Boîte à gant réfrigérée
- Détecteur de pluie
- Finition laquée noire (volant, cerclages aérateurs et console centrale)

- Miroirs de courtoisie éclairés passager et conducteur<sup>(3)</sup>
- Planche de bord "Soft touch" gris foncé
- Rétroviseur intérieur électrochromatique
- Sellerie tissu noir 3D avec surpiqûres grises Pyramides
- Vitres arrière électriques
- Volant en cuir perforé et branches noires laquées

### OPTIONS :

- Peinture Rouge Chilien, peinture métallisée ou nacrée
- Radars de stationnement arrière
- Roue de secours temporaire
- Toit panoramique SkyView
- Toyota Safety Sense™
- Toyota Touch & Go 2 (système de navigation à écran tactile avec cartographie européenne)

- Pack City : système d'ouverture/fermeture "Smart Entry", rétroviseurs extérieurs rabattables électriquement
- Pack Luxe : Pack City, Toyota Touch & Go 2, toit panoramique SkyView, Toyota Safety Sense™, sellerie tissu, cuir et Alcantara® noir avec surpiqûres grises Montmartre)

Yaris Hybride Design\*

<sup>(1)</sup> Compresseur et liquide colmatant la crevaisson

<sup>(2)</sup> Appareils non fournis

<sup>(3)</sup> Non compatibles avec l'option toit panoramique SkyView.

\* Dans la limite des stocks disponibles.

## = Équipements Yaris Design +

### LIGNE ET AÉRODYNAMIQUE :

- Rétroviseurs extérieurs noirs métallisés
- Toit et montants noirs métallisés

### CONFORT ET AGRÉMENT :

- Ciel de toit noir
- *Yaris Collection Blanc Nacré* :
  - Volant en cuir perforé biton gris clair et noir avec branches noires laquées
  - Planche de bord "Soft touch" gris clair
  - Sellerie tissu en dégradé de gris Pyrénées

### - *Yaris Collection Gris Dune* :

- Volant en cuir perforé biton marron clair et noir avec branches noires laquées
- Planche de bord "Soft touch" marron clair
- Sellerie tissu gris foncé avec renforts latéraux marron clair Argentine

### - *Yaris Collection Rouge Persan\** :

- Volant en cuir perforé noir et branches noires laquées
- Planche de bord "Soft touch" gris foncé
- Sellerie tissu noir 3D avec surpiqûres grises Pyramides

### OPTIONS :

- Radars de stationnement arrière
- Roue de secours temporaire
- Toit panoramique SkyView
- Toyota Safety Sense™
- Toyota Touch & Go 2 (système de navigation à écran tactile)

### - Pack City :

système d'ouverture/fermeture sans clé "Smart Entry", rétroviseurs extérieurs rabattables électriquement

### - Pack Luxe :

- *Yaris Collection Blanc Nacré* (Pack City, Toyota Touch & Go 2, toit panoramique SkyView, Toyota Safety Sense™, sellerie tissu, cuir et Alcantara® en dégradé de gris Luxembourg)
- *Yaris Collection Gris Dune* (Pack City, Toyota Touch & Go 2, toit panoramique SkyView, Toyota Safety Sense™, sellerie cuir à surpiqûres en croisillons marron clair Versailles)
- *Yaris Collection Rouge Persan\** (Pack City, Toyota Touch & Go 2, toit panoramique SkyView, Toyota Safety Sense™, sellerie tissu, cuir et Alcantara® avec surpiqûres grises Montmartre)

## Yaris Hybride Collection

# Équipements Yaris

## Équipements Yaris Active

### LIGNE ET AÉRODYNAMIQUE :

- Baguette de coffre couleur carrosserie
- Calandre inférieure noire mate
- Calandre supérieure avec insert chromé
- Diffuseur arrière noir
- Enjoliveurs 14" Kantó (sur 69 VVT-i)
- Enjoliveurs 15" Hanaé (sur 90 D-4D)
- Phares halogènes avec feux de jour
- Poignées de portes extérieures noires
- Rétroviseurs extérieurs électriques noirs

### SÉCURITÉ ET CONDUITE :

- 7 airbags (frontaux, latéraux, rideaux et un protège-genoux conducteur)
- Airbag passager déconnectable
- Fermeture centralisée des portes avec télécommande
- Follow-me home (feux avant à extinction différée)
- Indicateur de perte de pression des pneus
- Kit de réparation anti-crevaisson<sup>(1)</sup>
- Régulateur/limiteur de vitesse (uniquement sur 90 D-4D)
- Signal de freinage d'urgence
- Systèmes de contrôle de motricité (TRC) et de stabilité (VSC)
- Systèmes de freinage ABS, EBD et BA

## = Équipements Yaris Active +

### LIGNE ET AÉRODYNAMIQUE :

- Calandre inférieure avec entourage chromé
- Enjoliveurs 15" Kaori
- Poignées de portes et rétroviseurs extérieurs couleur carrosserie

### CONFORT ET AGRÉMENT :

- Climatisation manuelle
- Compte-tours
- Finition chrome satiné (cerclages des aérateurs et haut-parleurs, commandes de climatisation, entourage du levier de vitesse et insert Toyota Touch 2)
- Miroir de courtoisie côté conducteur
- Planche de bord "Soft touch"
- Pommeau de levier de vitesses en cuir
- Sellerie tissu Mirabeau

### CONFORT ET AGRÉMENT :

- Appuis-tête avant et arrière réglables en hauteur
- Banquette arrière rabattable 60/40
- Cerclages des aérateurs et haut-parleurs noirs
- Commandes audio au volant
- Direction assistée électrique
- Double plancher de coffre
- Miroir de courtoisie côté passager
- Ordinateur de bord
- Prise USB
- Sellerie tissu Alésia
- Siège conducteur réglable en hauteur
- Système audio CD compatible MP3/WMA avec 6 haut-parleurs
- Système de fixation Isofix® aux places latérales arrière
- Vitres avant électriques
- Volant réglable en hauteur et profondeur

### OPTIONS :

- Climatisation manuelle
- Peinture Rouge Chilien, peinture métallisée ou nacrée
- Radars de stationnement arrière
- Roue de secours temporaire
- Toyota Safety Sense™ et détecteur de pluie

## Yaris Active

(Disponible en carrosseries 3 et 5 portes)

- Système Toyota Touch 2 (écran tactile 7", système de téléphonie Bluetooth®<sup>(2)</sup>, compatibilité iPod®<sup>(2)</sup>, entraîne la suppression du lecteur CD)
- Volant multifonction en cuir

### OPTIONS :

- Peinture Rouge Chilien, peinture métallisée ou nacrée
- Phares antibrouillard cerclés de chrome
- Radars de stationnement arrière
- Roue de secours temporaire
- Toyota Safety Sense™ et détecteur de pluie
- Toyota Touch & Go 2 (en accessoires)

## Yaris France

(Disponible en carrosseries 3 et 5 portes)

\* Dans la limite des stocks disponibles.

# Équipements Yaris

## = Équipements Yaris France +

### LIGNE ET AÉRODYNAMIQUE :

- Jantes alliage 15" Selena
- Phares antibrouillard cerclés de chrome
- Piliers C noirs
- Projecteurs halogènes avec feux de jour
- Vitres et lunette arrière surteintées

### SÉCURITÉ ET CONDUITE :

- Limiteur de vitesse (sur 69 VVT-i)

- Régulateur/limiteur de vitesse (sur 100 VVT-i et 90 D-4D)

### CONFORT ET AGRÉMENT :

- Caméra de recul
- Rétroviseurs extérieurs chauffants

### OPTIONS :

- Peinture Rouge Chilien, peinture métallisée ou nacrée
- Radars de stationnement arrière
- Roue de secours temporaire
- Toyota Safety Sense™ et détecteur de pluie

- Toyota Touch & Go 2 (système de navigation à écran tactile avec cartographie européenne)
- Pack Confort : climatisation automatique, boîte à gants réfrigérée, détecteur de pluie, allumage automatique des phares, rétroviseur intérieur électrochromatique, rétroviseurs extérieurs rabattables électriquement)

## Yaris Dynamic

(Disponible uniquement en carrosserie 5 portes)

## = Équipements Yaris Dynamic +

### LIGNE ET AÉRODYNAMIQUE :

- Becquet de hayon
- Calandre en nid d'abeilles noire laquée avec entourage chrome satiné
- Feux arrière à LED
- Jantes alliage 16" Washiba
- Projecteurs halogènes avec feux de jour à LED

### SÉCURITÉ ET CONDUITE :

- Freins arrière à disque

### CONFORT ET AGRÉMENT :

- Accoudoir avant siège conducteur
- Allumage automatique des phares
- Aumônière de siège côté passager
- Boîte à gants réfrigérée

- Climatisation automatique bizona
- Détecteur de pluie
- Finition laquée noire (volant, cerclages aérateurs et console centrale)
- Miroirs de courtoisie éclairés passager et conducteur<sup>(3)</sup>
- Planche de bord "Soft touch" gris foncé
- Pommeau de levier de vitesses en cuir avec insert noir laqué
- Rétroviseur intérieur électrochromatique
- Sellerie tissu noir 3D avec surpiqûres grises Pyramides
- Vitres arrière électriques
- Volant en cuir perforé et branches noires laquées

### OPTIONS :

- Peinture Rouge Chilien, peinture métallisée ou nacrée
- Radars de stationnement arrière
- Roue de secours temporaire

- Toit panoramique SkyView
- Toyota Safety Sense™
- Toyota Touch & Go 2 (système de navigation à écran tactile avec cartographie européenne)
- Pack City : système d'ouverture/fermeture et démarrage sans clé "Smart Entry & Start", rétroviseurs extérieurs rabattables électriquement
- Pack Luxe : Pack City, Toyota Touch & Go 2, toit panoramique SkyView, Toyota Safety Sense™, sellerie tissu, cuir et Alcantara® noir avec surpiqûres grises Montmartre

## Yaris Design\*

(Disponible uniquement en carrosserie 5 portes)

## = Équipements Yaris Design +

### LIGNE ET AÉRODYNAMIQUE :

- Rétroviseurs extérieurs noirs métallisés
- Toit et montants noirs métallisés

### CONFORT ET AGRÉMENT :

- Ciel de toit noir

#### - Yaris Collection Blanc Nacré :

- Volant en cuir perforé biton gris clair et noir avec branches noires laquées
- Planche de bord "Soft touch" gris clair
- Sellerie tissu en dégradé de gris Pyrénées

#### - Yaris Collection Gris Dune :

- Volant en cuir perforé biton marron clair et noir avec branches noires laquées
- Planche de bord "Soft touch" marron clair
- Sellerie tissu gris foncé avec renforts latéraux marron clair Argentine

#### - Yaris Collection Rouge Persan\* :

- Volant en cuir perforé noir et branches noires laquées
- Planche de bord "Soft touch" gris foncé
- Sellerie tissu noir 3D avec surpiqûres grises Pyramides

### OPTIONS :

- Radars de stationnement arrière
- Roue de secours temporaire
- Toit panoramique SkyView
- Toyota Safety Sense™
- Toyota Touch & Go 2 (système de navigation à écran tactile avec cartographie européenne)
- Pack City : système d'ouverture/fermeture et démarrage sans clé "Smart Entry & Start", rétroviseurs extérieurs rabattables électriquement

#### - Pack Luxe :

- Yaris Collection Blanc Nacré (Pack City, Toyota Touch & Go 2, toit panoramique SkyView, Toyota Safety Sense™, sellerie tissu, cuir et Alcantara® en dégradé de gris Luxembourg)
- Yaris Collection Gris Dune (Pack City, Toyota Touch & Go 2, toit panoramique SkyView, Toyota Safety Sense™, sellerie cuir à surpiqûres en croisillons marron clair Versailles)
- Yaris Collection Rouge Persan\* (Pack City, Toyota Touch & Go 2, toit panoramique SkyView, Toyota Safety Sense™, sellerie tissu, cuir et Alcantara® avec surpiqûres grises Montmartre)

## Yaris Collection

(Disponible uniquement en carrosserie 5 portes)

# Spécifications techniques Yaris Hybride

Moteurs	Thermique	Électrique
Énergie	Essence	Électricité 520 V
Cylindres	4 en ligne	
Distribution	16 soupapes, VVT-i	
Injection	Électronique	
Cylindrée (cm³)	1 497	
Puissance maxi kW (ch)	55 (75)	45 (61)
Puissance maxi de la batterie kW (ch)		19 (25)
Puissance combinée maxi kW (ch)		74 (100)
Couple maxi Nm à trs/mn	111 de 3 800 à 4 400	169
Puissance administrative (CV)		3 CV

Consommations conventionnelles (normes CE)		
Urbain / extra-urbain / mixte (L/100 km)	3,1 / 3,3 / 3,3 – 3,3 / 3,6 / 3,6*	
Émissions de CO <sub>2</sub> cycle mixte (g/km)	75 / 82*	

Performances		
Accélération de 0 à 100 km/h (sec)	11,8	
Vitesse maximale déclarée sur circuit (km/h)	165	

Freins		
Avant	Disques ventilés	
Arrière	Disques pleins	

\* En jante 16"

Transmission	
Type de boîte-pont	Transmission variable en continu à gestion électronique
Roues motrices	Avant
Rayon de braquage (m)	4,8 / 5,5*

Pneumatiques	
Dimensions	175/65 R15 (France / Dynamic) – 195/50 R16 (Design / Collection)

Dimensions et capacités	
<b>Dimensions extérieures :</b>	
Longueur x Largeur x Hauteur hors tout	3 950 / 1 695 / 1 510
Empattement	2 510
Voie avant (15" / 16")	1 485 / 1 460
Voie arrière (15" / 16")	1 470 / 1 445
<b>Capacités :</b>	
Volume de coffre (L)	286
Capacité du réservoir (L)	36
<b>Poids :</b>	
Poids à vide	1 095
Poids total autorisé en charge (kg)	1 565
<b>Places assises</b>	5

La consommation conventionnelle est une valeur théorique issue d'un protocole de mesure normalisé à l'échelon européen. Pour obtenir de plus amples informations sur les facteurs pouvant entraîner des variations, consultez le site [toyota.fr/conso](http://toyota.fr/conso)



Véhicule présenté : Yaris Hybride Design (dans la limite des stocks disponibles).

# Spécifications techniques Yaris

	69 VVT-i	100 VVT-i		90 D-4D
	Boîte manuelle	Boîte manuelle	Boîte automatique CVT	Boîte manuelle
Disponibilité	Active / France / Dynamic	France / Dynamic / Design / Collection	Dynamic / Design / Collection	Active / France / Dynamic / Design / Collection
<b>Moteurs</b>				
Type	1KR-FE	1NR-FE		1ND-TV
Énergie	Essence	Essence		Diesel
Cylindres (nombre / disposition)	3 en ligne	4 en ligne		4 en ligne
Nombre de soupapes par cylindre	4	4		2
Distribution	Double arbre à cames en tête (VVT-i)	Double arbre à cames en tête (double VVT-i)		Simple arbre à cames en tête
Injection	Électronique, multipoint			Directe par rampe commune avec injecteurs piézo-électriques
Cylindrée (cm <sup>3</sup> )	998	1 329		1 364
Rapport volumétrique de compression	11,5 : 1	11,5 : 1		16,5 : 1
Alésage (mm) x course (mm)	71,0 x 84,0	72,5 x 80,5		73,0 x 81,5
Puissance maxi ch (kW CE) à tr/mn	69 (51) à 6 000	99 (73) à 6 000		90 (66) à 3 800
Couple maxi Nm CE à tr/mn	95 à 4 300	125 à 4 000		205 de 1 800 à 2 800
Système d'échappement	Catalyseur 3 voies			Pot catalytique à oxydation
Norme de dépollution	Euro 6	Euro 6		Euro 6
<b>Puissance administrative</b>	4 CV	5 CV		4 CV
<b>Places assises</b>	5			
<b>Transmission</b>				
Type d'embrayage	Monodisque à sec à commande hydraulique	Monodisque à sec à commande hydraulique	Convertisseur de couple avec embrayage de verrouillage	Monodisque à sec à commande hydraulique
Boîte de vitesses	5 vitesses + M A	6 vitesses + M A	Automatique (séquentiel 7 vitesses + M A)	6 vitesses + M A
Roues motrices	À l'avant			
<b>Suspensions</b>				
Avant	Roues indépendantes, type Mac-Pherson avec jambe d'amortissement			
Arrière	Essieu de torsion			
<b>Freins</b>	ABS avec EBD et BA <sup>(1)</sup>			
Avant	Disques ventilés			
Arrière	Tambours/Disques pleins (Design/Collection)			
<b>Direction</b>	Assistée électrique			
Rayon de braquage (entre trottoirs) (m)	4,8 / 5,5 (jantes 16")			
<b>Pneumatiques</b>				
Dimensions / Type	175 / 70 R 14 (Active) 175 / 65 R 15 (France/Dynamic)	175 / 65 R 15 (France/Dynamic) 195 / 50 R 16 (Design /Collection)		175 / 65 R 15 (Active/France/Dynamic) 195 / 50 R 16 (Design /Collection)

<sup>(1)</sup> ABS : système de freinage antiblocage - EBD : répartiteur électronique de la force de freinage - BA : système d'amplification du freinage d'urgence

# Spécifications techniques Yaris

	69 VVT-i		100 VVT-i		90 D-4D FAP
	Boîte manuelle		Boîte manuelle	Boîte automatique CVT	Boîte manuelle
<b>Dimensions extérieures (mm)</b>					
Longueur / Largeur / Hauteur hors tout	3 950 / 1 695 / 1 510				
Empattement	2 510				
Voie avant (15" / 16")	1 485 / 1 460				
Voie arrière (15" / 16")	1 470 / 1 445				
<b>Dimensions intérieures (mm)</b>					
Longueur / Largeur / Hauteur maxi	1 915 / 1 420 / 1 250				
<b>Capacités (L)</b>					
<b>Volume du coffre mini :</b>					
- Banquette arrière en place	286				
<b>Volume du coffre maxi :</b>					
- Banquette arrière rabattue	737				
Capacité du réservoir	42				
<b>Poids (kg)</b>					
Poids à vide	980	1 040	1 050	1 085	
Poids total autorisé en charge (PTAC)	1 450	1 490	1 500	1 545	
Poids tractable autorisé	550	550	550	550	
Poids tractable autorisé, remorque freinée	730	880	880	780	
<b>Consommations conventionnelles (normes CE)</b>					
Cycle urbain / Extra-urbain / Mixte (L/100 km)	5,2 / 3,8 / 4,3	6,4 / 4,1 / 4,9 6,5 / 4,3 / 5,1*	5,7 / 4,5 / 4,9 6,3 / 4,5 / 5,1*	4,2 / 3,1 / 3,5 4,6 / 3,5 / 3,9*	
Émissions de CO <sub>2</sub> en cycle mixte (g/km)	99	114 / 119*		91 / 102*	
<b>Performances</b>					
Accélération de 0 à 100 km/h (sec)	15,3	11,7	12,6	10,8	
0 à 400 m (sec)	19,8	18,0	18,9	17,6	
Vitesse maximale déclarée sur circuit (km/h)	155	175	175	175	

\* En jante 16"

Importateur Distributeur exclusif Toyota France - 20, boulevard de la République 92420 Vaucresson - Tél : 01 47 10 81 00 - Société par Actions Simplifiée au capital de 2 123 127 Euros 712 034 040 R C S Nanterre - Siret 712 034 040 00 154 Les caractéristiques et équipements des modèles présentés dans cette brochure sont donnés à titre indicatif. Les spécifications (poids et dimensions) peuvent varier selon l'évolution des produits. Toyota France se réserve le droit de les modifier sans préavis. Les véhicules peuvent être présentés équipés d'un certain nombre d'options et accessoires dont vous trouverez le détail dans le tableau des spécifications. Les techniques d'impression peuvent modifier légèrement les couleurs réelles des carrosseries (Photos non contractuelles).



Pour plus d'informations, rendez-vous sur notre site : [toyota.fr/yaris](http://toyota.fr/yaris)



**TOYOTA**

TOUJOURS  
MIEUX  
TOUJOURS  
PLUS LOIN



Pour plus d'informations  
sur la Yaris, scannez  
ce code QR avec  
votre Smartphone.

Importateur Distributeur exclusif Toyota France - 20, boulevard de la République - 92420 Vaucresson - Tél. : 01 47 10 81 00 - Société par Actions Simplifiée au capital de 2 123 127 Euros - 712 034 040 R.C.S. Nanterre Siret 712 034 040 00 154. Les caractéristiques et équipements des modèles présentés dans cette brochure sont donnés à titre indicatif. Les spécifications (poids et dimensions) peuvent varier selon l'évolution des produits. Toyota France se réserve le droit de les modifier sans préavis. Les véhicules peuvent être présentés équipés d'un certain nombre d'options et accessoires dont vous trouverez le détail dans le tableau des spécifications. Les techniques d'impression peuvent modifier légèrement les couleurs réelles des carrosseries (Photos non contractuelles). Le papier de cette brochure est issu de forêts gérées durablement et de sources contrôlées.

© Toyota RCS Nanterre 712 034 040 - Agence IROISE RCS Paris B 998 610 810 - Photothèque TOYOTA - Réf. FNGPU A01C2 - 09/2016 - 30 000 ex. - Toute reproduction interdite.



10-31-1436 / Certifié PEFC / [pefc-france.org](http://pefc-france.org)