

# Nouvelle Toyota Yaris



**TOYOTA**

TOUJOURS  
MIEUX  
TOUJOURS  
PLUS LOIN



# TOYOTA/FUTUR/HYBRIDE/BONHEUR/ENSEMBLE

Chaque jour nous regardons vers l'avenir, nous allons de l'avant, nous évoluons. Notre passion est de toujours vous séduire avec une voiture qui dépasse vos attentes, vous ravit, vous inspire, vous rassure... Et vous offre le meilleur d'elle-même tous les jours.



## TOYOTA YARIS : LA TOYOTA MADE IN FRANCE

Le site Toyota Motor Manufacturing France (TMMF), site pilote éco-responsable, a débuté son activité le 31 janvier 2001.

Entièrement dédié à la fabrication de la Yaris "Made in France" pour le marché européen et nord-américain, TMMF produit la Yaris en appliquant le système de production Toyota et les valeurs de la Toyota Way, dans un objectif permanent de qualité et de satisfaction client.

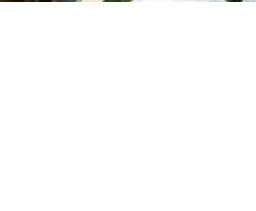
Depuis avril 2012, le site produit la Yaris Hybride, première voiture essence-électrique commercialisée sur le segment B en Europe.

Le site emploie actuellement plus de 4 000 personnes et a franchi le cap des 2 500 000 Yaris produites en avril 2014.

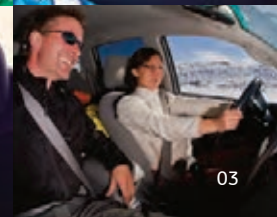
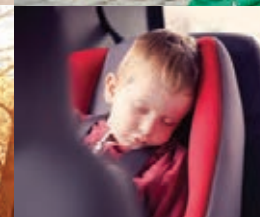
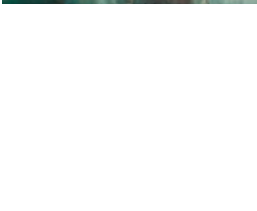
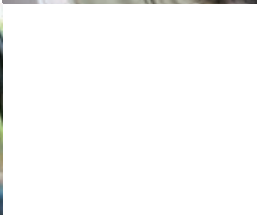




**TOYOTA**



TOUJOURS  
MIEUX  
TOUJOURS  
PLUS LOIN



LA NOUVELLE YARIS RÉINVENTE VOS TRAJETS URBAINS.



Yaris Hybride Style  
(avec toit panoramique  
SkyView en option)



DESIGN  
ORIGINAL



INTÉRIEUR  
SOIGNÉ



PLAISIR DE  
CONDUITE



FAIBLES  
ÉMISSIONS



**TOYOTA**  
**HYBRID**

# Dynamisme et vitalité.

## NOUVELLE YARIS HYBRIDE, VOUS ALLEZ AIMER CONDUIRE À NOUVEAU !

Avec la nouvelle Yaris Hybride, vivez l'expérience d'une conduite différente. Toyota, pionnier de la technologie hybride depuis 1997, va transformer radicalement votre perception de la route, vous allez redécouvrir un nouveau plaisir au volant.

La nouvelle Yaris Hybride vous fait oublier le stress de la circulation urbaine, vous roulez en silence et vous vous sentez vraiment bien. Avec l'hybride, non seulement vous économisez l'énergie de votre voiture, mais également la vôtre.





**Yaris Hybride Style**  
(avec toit panoramique  
SkyView en option)



# Ne perdez plus votre temps !

## UNE VOITURE À VOTRE RYTHME...

La nouvelle Yaris a été construite autour de vous. Les ingénieurs de Toyota ont développé avec passion une voiture qui vous ressemble. Spacieuse, technologique, polyvalente et élégante, chaque détail de votre nouvelle Yaris a été soigneusement pensé pour s'adapter à votre style de vie. Chaque fois que vous prenez le volant, vous oubliez l'ensemble de ces efforts investis pour ne ressentir que le plaisir de conduite ... à votre propre rythme.





**Yaris Lounge**  
(avec toit panoramique SkyView en option)

A photograph of two women laughing together in a clothing store. The woman on the left has curly hair and is wearing a yellow top. The woman on the right has blonde hair and is wearing a white top. They are both smiling and looking at each other. The background shows a window and some clothing items.

**Affichez votre personnalité !**

**QUEL BONHEUR QUAND TOUT S'ACCORDE PARFAITEMENT**

Exprimez-vous avec la nouvelle Yaris. Partout où vous allez, son design dynamique caractérisé par sa nouvelle calandre en X la distingue entre toutes.

Mais, outre ses lignes racées, la nouvelle Yaris vous offre surtout l'opportunité de révéler votre style. Choisissez le modèle qui correspond le mieux à votre personnalité parmi une large gamme.

Tout comme pour le style vestimentaire, ce sont les détails créatifs – comme la calandre affirmée ou les feux arrière à LED d'une rare élégance – qui font vraiment son look.



## Yaris. Un espace exceptionnel.

**TOUT EST PLUS FACILE QUAND ON SE SENT BIEN.**

Entrez, installez-vous ! L'habitacle de la nouvelle Yaris est exceptionnel. Avec un design unique et des finitions d'une qualité hors pair, l'intérieur est exactement comme vous l'aimez. Nouvelles matières au toucher doux, nouvelles couleurs pour de nouvelles ambiances...

Vous profitez d'une conception intelligente avec plus d'espace que jamais et d'une large gamme d'équipements. La nouvelle Yaris vous offre toutes les fonctionnalités dont vous avez besoin. Tout est plus facile, vous vous sentez bien...



**Yaris Hybride Style**  
(avec toit panoramique SkyView  
et Toyota Touch & Go 2 en option)

# Motorisations : une palette unique.

La nouvelle Yaris bénéficie de 5 motorisations alliant dans un juste équilibre, performances, émissions réduites et consommation de carburant maîtrisée.

Motorisation	Puissances	Consommations <sup>(1)</sup>	Émissions de CO <sub>2</sub> <sup>(1)</sup>	Accélérations	Disponibilité
<b>69 VVT-i</b> Essence Boîte manuelle 5 vitesses + M.A.	<b>69</b> ch	<b>4,3</b> litres aux 100 km	<b>99</b> g/km	<b>15,3</b> secondes de 0 à 100 km/h	Yaris Active Yaris Tendance Yaris Dynamic
<b>100 VVT-i</b> Essence Boîte manuelle 6 vitesses + M.A.	<b>99</b> ch	<b>4,9</b> litres aux 100 km <b>5,1</b> litres aux 100 km (jantes 16")	<b>114</b> g/km <b>119</b> g/km (jantes 16")	<b>11,7</b> secondes de 0 à 100 km/h	Yaris Dynamic Yaris Style Yaris Lounge
<b>100 VVT-i</b> Essence Boîte automatique CVT avec mode séquentiel à 7 vitesses + M.A.	<b>99</b> ch	<b>4,9</b> litres aux 100 km <b>5,1</b> litres aux 100 km (jantes 16")	<b>114</b> g/km <b>119</b> g/km (jantes 16")	<b>12,6</b> secondes de 0 à 100 km/h	Yaris Dynamic Yaris Lounge
<b>90 D-4D</b> Diesel Boîte manuelle 6 vitesses + M.A.	<b>90</b> ch	<b>3,8</b> litres aux 100 km <b>4,1</b> litres aux 100 km (jantes 16")	<b>99</b> g/km <b>108</b> g/km (jantes 16")	<b>10,8</b> secondes de 0 à 100 km/h	Yaris Active Yaris Tendance Yaris Dynamic Yaris Style Yaris Lounge
<b>Hybride</b> Essence/Électrique Boîte automatique E-CVT	<b>100</b> ch	<b>3,3</b> litres aux 100 km <b>3,6</b> litres aux 100 km (jantes 16")	<b>75</b> g/km <b>82</b> g/km (jantes 16")	<b>11,8</b> secondes de 0 à 100 km/h	Yaris Hybride Dynamic Yaris Hybride Attitude Yaris Hybride Style

<sup>(1)</sup> en cycle mixte

le sur :



Yaris Dynamic



### **Toyota Optimal Drive.**

Toyota Optimal Drive résulte d'innovations en matière de technologies moteurs et de nouvelles transmissions de pointe.

Ces avancées vous font entrer dans une nouvelle ère de "performance moins polluante" conçue pour réduire votre consommation et votre empreinte carbone tout en décuplant votre plaisir de conduite.



### **Toyota favorise l'éco-conduite.**

En équipant ses véhicules d'un indicateur de changement de vitesses pour les transmissions manuelles ou d'un indicateur de conduite "éco" pour les transmissions automatiques, Toyota encourage les utilisateurs à l'éco-conduite. Anticipation et souplesse permettent de diminuer la consommation du véhicule.

NOUVELLE YARIS HYBRIDE MODE 100 % ÉLECTRIQUE <sup>(1)</sup>

# ÉCONOMIQUE ZEN

# HYBRIDE

URBAINE SILENCIEUSE TECHNOLOGI

**3,3** <sup>(2)</sup>  
litres aux 100 km

## Économie

Avec seulement 3,3 L/100 km<sup>(2)</sup> en cycle mixte, la nouvelle Yaris Hybride vous offre une des consommations les plus faibles de sa catégorie.

**75** <sup>(2)</sup>  
g/km  
émissions de CO<sub>2</sub>

## Écologie

Avec les émissions de CO<sub>2</sub> parmi les plus faibles de son segment, la nouvelle Yaris Hybride prend soin de la planète. Et en plus, avec de très faibles émissions de NO<sub>x</sub> et aucunes particules Diesel, la nouvelle Yaris Hybride prend également soin de vous et de votre santé.

Puissance combinée  
**100** ch

## Puissance en réserve

Avec ses 2 moteurs (essence + électrique), la nouvelle Yaris Hybride offre une puissance maximale combinée de 100 ch pour un agrément et une polyvalence maximum. Petits ou grands trajets ne lui font pas peur.



## Full Hybrid <sup>(3)</sup>

Équipée de la technologie Full Hybrid, la nouvelle Yaris Hybride peut rouler en mode 100 % électrique <sup>(1)</sup> pour une conduite tout en silence et sans émission.



## Sens de l'économie

Technologie à la fiabilité éprouvée, le système Hybride vous permettra de réduire vos coûts d'entretien et de maintenance en vous assurant une très bonne valeur de revente.

Les valeurs de consommation des véhicules particuliers homologués vendus en France, exprimées en litres aux 100 km, sont mesurées par des laboratoires agréés pour permettre d'apprécier objectivement la consommation conventionnelle des différents modèles. Ces mesures, effectuées au banc à rouleaux, selon une procédure européenne normalisée, représentent un cycle de roulage dit "mixte". La consommation conventionnelle est donc une valeur théorique. La consommation réelle varie quant à elle en fonction du style de conduite et de nombreux autres facteurs tels que l'état de la route, les conditions de circulation et le type de motorisation, l'état du véhicule, la pression des pneumatiques, les conditions climatiques, la charge du véhicule, etc.

Émissions de CO<sub>2</sub> très faibles.

75  
g/km<sup>(2)</sup>

QUE



<sup>(1)</sup> Sur 2 kilomètres environ à une vitesse maximale de 50 km/h. Données à titre indicatif dépendant de la charge de la batterie et du type de conduite.

<sup>(2)</sup> En finition Yaris Hybride Dynamic (cycle mixte).

<sup>(3)</sup> Motorisation totalement hybride.

# Des technologies de pointe pour une conduite plus sûre.

**1 Système de freinage antiblocage (ABS) avec répartiteur de la force de freinage (EBD).** Les systèmes de sécurité ABS et EBD vous aident à rester maître de votre véhicule en répartissant électroniquement la force de freinage entre les quatre roues. Ils empêchent ainsi le blocage des roues et permettent de manœuvrer pour éviter au mieux les obstacles.

**2 Système de contrôle de stabilité du véhicule (VSC).** La technologie VSC intervient activement quand elle détecte un risque de perte de contrôle du véhicule notamment sur route glissante. Elle répartit automatiquement la force de freinage appropriée à chaque roue afin de ramener la voiture dans la bonne trajectoire.

**3 Système d'amplification du freinage d'urgence (BA).** Ce système fournit une aide instantanée si les freins sont actionnés en urgence et permet ainsi de réduire les distances de freinage au maximum. La durée et le degré d'assistance s'adaptent à votre propre action et quand vous relâchez la pression, l'assistance est réduite d'autant.

**4 Signal de freinage d'urgence (EBS).** En cas de freinage d'urgence, les feux arrière clignotent pour alerter les conducteurs situés derrière vous.

**5 Avertisseur de perte de pression des pneus.** Si la pression des pneus tombe en dessous du niveau recommandé, un indicateur sur le tableau de bord vous avertit. Ce système contribue à une conduite plus sûre.

**11 Airbags de série.** La Yaris est équipée de sept airbags dont un airbag protège-genoux pour le conducteur, des airbags frontaux pour le conducteur et le passager, des airbags latéraux à l'avant et des airbags rideaux à l'avant et à l'arrière.



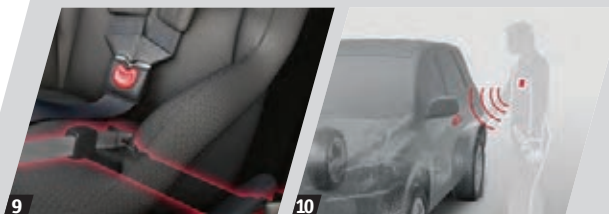
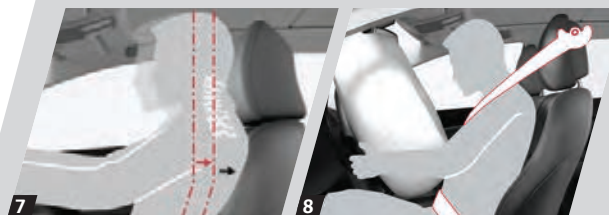
**6 Système d'assistance au démarrage en côte (HAC)<sup>(1)</sup>.** Lorsque vous êtes arrêté en côte, ce système évite, lors du démarrage, que le véhicule ne recule en appliquant une pression hydraulique appropriée sur les freins des quatre roues.

**7 Sièges avec système d'atténuation du coup du lapin (WIL).** Ce système (sur sièges avant uniquement) réduit le risque de lésions cervicales en cas de collision par l'arrière et à faible vitesse.

**8 Prétensionneurs et limiteurs d'effort.** Les ceintures de sécurité à 3 points avant intègrent des prétensionneurs et limiteurs de force conçus pour éviter les blessures au thorax.

**9 Sièges Isofix®.** Pour garantir la sécurité des enfants, la Yaris comprend des points d'ancrage Isofix® aux places arrière pour installer des sièges enfants compatibles.

**10 Système d'ouverture et de démarrage sans clé "Smart Entry & Start"<sup>(2)</sup>.** Vous pouvez déverrouiller les portes en touchant simplement la poignée et démarrer en pressant le bouton "Start". Il vous suffit juste d'avoir la clé dans votre poche ou dans votre sac.



<sup>(1)</sup> Sur Yaris Hybride

<sup>(2)</sup> De série selon finition

# Une interface multimédia innovante pour vous faciliter la vie.



## Système multimédia Toyota Touch 2.<sup>(1)</sup>

L'écran couleur tactile 7" haute résolution vous permet de piloter directement le lecteur radio, mais aussi de contrôler la musique de votre lecteur multimédia MP3 ou iPod<sup>(2)</sup> connectés via le port USB.



## Système de navigation Toyota Touch & Go 2.

Avec le Touch & Go 2<sup>(3)</sup>, anticipez votre itinéraire et laissez-vous guider par un système de navigation par satellite dernière génération. Ce système très intuitif affiche les limitations de vitesse des routes empruntées ainsi que les informations en temps réel sur le trafic.



## Caméra d'aide au stationnement arrière.<sup>(1)</sup>

Faites marche arrière en toute sécurité avec la caméra de recul. Il vous suffit de contrôler l'environnement en suivant les lignes de guidage affichées sur votre écran.



<sup>(1)</sup> De série à partir de la finition Dynamic.

<sup>(2)</sup> Appareils non fournis.

<sup>(3)</sup> En option à partir de la finition Dynamic.

# Yaris Hybride Dynamic

Goûtez à l'univers Hybride Toyota. Subtile alliance de design et de technologie, la nouvelle Yaris Hybride Dynamic vous amène naturellement à une conduite fluide, économe et sereine.

*Yaris Hybride Dynamic est uniquement disponible en 5 portes.*



## PRINCIPAUX ÉQUIPEMENTS YARIS HYBRIDE DYNAMIC

### LIGNE ET AÉRODYNAMIQUE :

- Enjoliveurs 15" Kaori
- Phares antibrouillard cerclés de chrome
- Poignées de portes couleur carrosserie
- Projecteurs halogènes avec feux de jour
- Rétroviseurs extérieurs électriques chauffants couleur carrosserie

### SÉCURITÉ ET CONDUITE :

- Aide au démarrage en côte
- 7 airbags (frontaux, latéraux, rideaux et un protège-genoux conducteur)
- Boîte automatique E-CVT
- Freins arrière à disque
- Kit de réparation anti-crevaison<sup>(1)</sup>
- Régulateur de vitesse
- Systèmes de freinage ABS, EBD et BA
- Systèmes de contrôle de motricité (TRC) et de stabilité (VSC)
- Signal de freinage d'urgence

### CONFORT ET AGRÉMENT :

- Caméra de recul
- Climatisation automatique bi-zone
- Planche de bord "Soft touch"
- Sellerie tissu Mabillon
- Siège conducteur réglable en hauteur
- Système Toyota Touch 2 (écran tactile 7", système de téléphonie Bluetooth<sup>®(2)</sup>, compatibilité iPod<sup>®(2)</sup>)
- Système de démarrage sans clé "Smart Start"
- Vitres avant électriques
- Volant, frein à main et pommeau de levier de vitesses en cuir avec surpiqûres grises

### OPTIONS :

- Pack Zen (détecteur de pluie, allumage automatique des phares, rétroviseur intérieur électrochromatique, rétroviseurs rabattables électriquement et système d'ouverture / fermeture et démarrage sans clé "Smart Entry & Start")
- Peinture Rouge Chilien, peinture métallisée ou nacrée
- Radars de stationnement arrière
- Roue de secours temporaire
- Toyota Touch & Go 2 (système de navigation à écran tactile avec info-traffic et cartographie européenne)



**Climatisation  
automatique bi-zone**

<sup>(1)</sup> Compresseur et liquide colmatant la crevaison.

<sup>(2)</sup> Appareils non fournis.

## Yaris Hybride Attitude

Avec ses jantes alliage spécifiques 16", son becquet de hayon et ses vitres surteintées, la nouvelle Yaris Hybride Attitude vous séduira par son élégance.



### PRINCIPAUX ÉQUIPEMENTS YARIS HYBRIDE ATTITUDE

= Équipements de la Yaris Hybride Dynamic +

#### LIGNE ET AÉRODYNAMIQUE :

- Becquet de hayon
- Feux arrière à LED
- Jantes alliage 16" Hakkoda
- Projecteurs halogènes avec feux de jour à LED
- Vitres et lunette arrière surteintées

#### OPTIONS :

- Pack Zen (détecteur de pluie, allumage automatique des phares, rétroviseur intérieur électrochromatique, rétroviseurs rabattables électriquement et système d'ouverture / fermeture et démarrage sans clé "Smart Entry & Start")
- Peinture Rouge Chilien, peinture métallisée ou nacrée
- Radars de stationnement arrière
- Roue de secours temporaire
- Toyota Touch & Go 2 (système de navigation à écran tactile avec info-traffic et cartographie européenne)



Projecteurs halogènes  
avec feux de jour à LED.



Feux arrière à LED.

*Yaris Hybride Attitude est uniquement disponible en 5 portes.*

# Yaris Hybride Style

Chic et racée, la nouvelle Yaris Hybride Style est dotée d'une large gamme d'équipements de pointe qui faciliteront chacun de vos trajets : détecteur de pluie, allumage automatique des phares, système d'ouverture / fermeture et démarrage sans clé "Smart Entry & Start", rétroviseurs rabattables électriquement...

*Yaris Hybride Style est uniquement disponible en 5 portes.*

## PRINCIPAUX ÉQUIPEMENTS YARIS HYBRIDÉ STYLE

= *Équipements de la Yaris Hybride Attitude +*

### LIGNE ET AÉRODYNAMIQUE :

- Lignes de vitres latérales laquées noires

### CONFORT ET AGRÉMENT :

- Accoudoir avant siège conducteur
- Allumage automatique des phares
- Boîte à gants réfrigérée
- Détecteur de pluie
- Rétroviseur intérieur électrochromatique
- Rétroviseurs extérieurs rabattables électriquement
- Sellerie tissu/cuir et Alcantara® Montmartre avec surpiqûres grises
- Siège passager avant réglable en hauteur
- Système d'ouverture / fermeture et démarrage sans clé "Smart Entry & Start"
- Vitres arrière électriques

### OPTIONS :

- Peinture Rouge Chilien, peinture métallisée ou nacrée
- Radars de stationnement arrière
- Roue de secours temporaire
- Sellerie cuir Auteuil
- Toit panoramique SkyView
- Toyota Touch & Go 2 (système de navigation à écran tactile avec info-traffic et cartographie européenne)



Yaris Hybride Style avec toit panoramique SkyView (en option)



Rétroviseurs extérieurs rabattables électriquement.



Toit panoramique (en option).



Yaris Hybride Style avec système de navigation Toyota Touch & Go 2 (en option)



panoramique SkyView



Système d'ouverture / fermeture et démarrage sans clé "Smart Entry & Start".



Allumage automatique des phares.



Sellerie tissu/cuir et Alcantara® avec surpiqûres grises.

Pourvus de motorisations thermiques performantes, économes et présentant de faibles émissions polluantes et de finitions variées, il y a sûrement le modèle qui convient à vos attentes dans la gamme Toyota Yaris.



Yaris Active  
90 D-4 D



## Yaris Active

### PRINCIPAUX ÉQUIPEMENTS YARIS ACTIVE

#### LIGNE ET AÉRODYNAMIQUE :

- Enjoliveurs 14" Kantô (sur 69 VVT-i)
- Enjoliveurs 15" Hanaé (sur 90 D-4D)
- Phares halogènes avec feux de jour
- Poignées de portes extérieures noires
- Rétroviseurs extérieurs électriques noirs

#### SÉCURITÉ ET CONDUITE :

- 7 airbags (frontaux, latéraux, rideaux et un protège-genoux conducteur)
- Kit de réparation anti-crevaison <sup>(1)</sup>
- Régulateur de vitesse uniquement sur 90 D-4D
- Systèmes de freinage ABS, EBD et BA
- Systèmes de contrôle de motricité (TRC) et de stabilité (VSC)
- Signal de freinage d'urgence

#### CONFORT ET AGRÉMENT :

- Commandes audio au volant
- Prises USB et auxiliaire
- Sellerie tissu Alésia
- Siège conducteur réglable en hauteur
- Système audio CD compatible MP3/WMA avec 6 haut-parleurs
- Vitres avant électriques

#### OPTIONS :

- Climatisation manuelle
- Peinture Rouge Chilien, peinture métallisée ou nacrée
- Radars de stationnement arrière
- Roue de secours temporaire

<sup>(1)</sup> Compresseur et liquide colmatant la crevaison

*Yaris Active et Yaris Tendance sont disponibles en 3 et 5 portes, Yaris Dynamic est uniquement disponible en 5 portes.*

## Yaris Tendance

### PRINCIPAUX ÉQUIPEMENTS YARIS TENDANCE

= Équipements Yaris Active +

#### LIGNE ET AÉRODYNAMIQUE :

- Jantes alliage 15" Selena
- Phares antibrouillard cerclés de chrome
- Poignées de portes et rétroviseurs extérieurs couleur carrosserie



## Yaris Dynamic

### CONFORT ET AGRÉMENT :

- Climatisation manuelle
- Compte-tours
- Pommeau de levier de vitesses en cuir

### OPTIONS :

- Peinture Rouge Chilien, peinture métallisée ou nacrée
- Radars de stationnement arrière
- Roue de secours temporaire

### PRINCIPAUX ÉQUIPEMENTS YARIS DYNAMIC

Équipements Yaris Tendance +

### LIGNE ET AÉRODYNAMIQUE :

- Calandre inférieure avec entourage chromé
- Jantes alliage 15" Rosa
- Projecteurs halogènes avec feux de jour

### SÉCURITÉ ET CONDUITE :

- Régulateur / limiteur de vitesse (uniquement sur 100 VVT-i et 100 VVT-i CVT)
- Régulateur de vitesse (uniquement sur 90 D-4D)

### CONFORT ET AGRÉMENT :

- Caméra de recul
- Planche de bord "Soft touch"
- Rétroviseurs extérieurs chauffants
- Sellerie tissu Opéra
- Système Toyota Touch 2 (écran tactile 7", système de téléphonie Bluetooth®<sup>(2)</sup>, compatibilité iPod®, entraîne la suppression du lecteur CD)
- Volant multifonction en cuir

### OPTIONS :

- Pack Confort (climatisation automatique, boîte à gants réfrigérée, détecteur de pluie, allumage automatique des phares, rétroviseur intérieur électrochromatique, rétroviseurs extérieurs rabattables électriquement)
- Peinture Rouge Chilien, peinture métallisée ou nacrée
- Radars de stationnement arrière
- Roue de secours temporaire
- Toyota Touch & Go 2 (système de navigation à écran tactile avec info-traffic et cartographie européenne)

<sup>(2)</sup> Appareils non fournis

## YARIS Style

Misez sur l'éclat et la couleur ! Avec sa sellerie tissu noire et rouge, sa planche de bord "Soft touch" rouge (en option) et sa calandre en nid d'abeilles noir mat avec entourage laqué noir, vous ne passerez pas inaperçu. Les magnifiques jantes alliage 16" apportent un contraste saisissant et lui donnent un look sportif très désirable.

*Yaris Style est disponible en 3 et 5 portes.*



Yaris Style avec toit panoramique SkyView (en option)



Sellerie tissu noire et rouge Rivoli avec surpiqûres rouges.



Projecteurs halogènes avec feux de jour à LED.



Sellerie tissu noire et rouge Rivoli avec planche de bord "Soft touch" rouge (en option) et système de navigation Toyota Touch & Go 2 (en option).



### PRINCIPAUX ÉQUIPEMENTS YARIS STYLE

= Équipements Yaris Dynamic +

#### LIGNE ET AÉRODYNAMIQUE :

- Becquet de hayon
- Calandre en nid d'abeilles noir mat avec entourage laqué noir
- Feux arrière à LED
- Jantes alliage 16" Washiba
- Lignes de vitres latérales laquées noir
- Projecteurs halogènes avec feux de jour à LED
- Vitres et lunette arrière surteintées

#### SÉCURITÉ ET CONDUITE :

- Freins arrière à disque

#### CONFORT ET AGRÉMENT :

- Accoudoir avant siège conducteur (sur 5 portes uniquement)
- Finition laquée noir (volant, cerclage des aérateurs et console centrale)
- Planche de bord "Soft touch" gris anthracite
- Volant, frein à main et pommeau de levier de vitesses en cuir perforé avec surpiqûres rouges
- Sellerie tissu noire et rouge Rivoli
- Vitres arrière électriques (sur 5 portes uniquement)

#### OPTIONS :

- Pack Confort (climatisation automatique, boîte à gants réfrigérée, détecteur de pluie, allumage automatique des phares, rétroviseur intérieur électrochromatique, rétroviseurs extérieurs rabattables électriquement)
- Peinture Rouge Chilien, peinture métallisée ou nacrée
- Planche de bord "Soft touch" rouge
- Radars de stationnement arrière
- Roue de secours temporaire
- Toyota Touch & Go 2 (système de navigation à écran tactile avec info-traffic et cartographie européenne)
- Toit panoramique SkyView

# YARIS Lounge

Accédez à l'excellence avec la nouvelle Yaris Lounge. Cette finition, disponible uniquement en noir métallisé, vous offre un design intérieur sophistiqué avec sa sellerie tissu avec renforts latéraux en cuir, son volant en cuir et sa planche de bord "Soft touch" caramel. Suréquipée, elle combine fonctionnalités et distinction avec un haut niveau de qualité. Le chic à la française...

*Yaris Lounge est uniquement disponible en 5 portes.*



## PRINCIPAUX ÉQUIPEMENTS YARIS LOUNGE

= Équipements Yaris Dynamic +

### LIGNE ET AÉRODYNAMIQUE :

- Becquet de hayon
- Calandre noire vernie
- Feux arrière à LED
- Jantes alliage 16" Asama
- Lignes de vitres latérales chromées
- Projecteurs halogènes avec feux de jour à LED
- Vitres et lunette arrière surteintées

### SÉCURITÉ ET CONDUITE :

- Freins arrière à disque

### CONFORT ET AGRÉMENT :

- Accoudoir avant siège conducteur
- Allumage automatique des phares
- Boîte à gants réfrigérée
- Climatisation automatique bi-zone
- Détecteur de pluie
- Planche de bord "Soft touch" caramel
- Rétroviseurs extérieurs rabattables électriquement
- Rétroviseur intérieur électrochromatique
- Sellerie tissu Vendôme avec renforts latéraux en cuir et surpiqûres caramel
- Système d'ouverture / fermeture et démarrage sans clé "Smart Entry & Start"
- Vitres arrière électriques
- Volant, frein à main et pommeau de levier de vitesses en cuir avec surpiqûres caramel

### OPTIONS :

- Radars de stationnement arrière
- Roue de secours temporaire
- Sellerie cuir Montaigne avec surpiqûres caramel
- Toit panoramique SkyView
- Toyota Touch & Go 2 (système de navigation à écran tactile avec info-traffic et cartographie européenne)

Vitres et lunette  
et feux arrière à LED



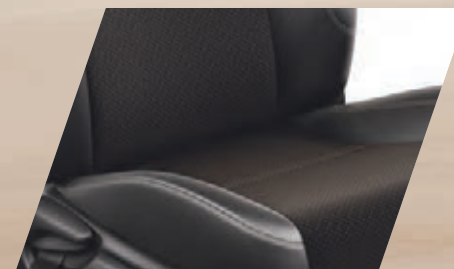
Yaris Lounge avec planche de bord "Soft touch" caramel et sellerie tissu Vendôme avec renforts latéraux en cuir et surpiqûres caramel.



Arrière surteintées, lignes de vitres latérales chromées ED.



Becquet de hayon.



Sellerie tissu Vendôme avec renforts latéraux en cuir et surpiqûres caramel.

# Couleurs

Exprimez-vous à travers la large palette de coloris proposés.



Blanc Pur (040) ▼



Gris Atlas métallisé\* (1G3) ▼



Sépia métallisé\* (4V8)



Rouge Chilien\* (3P0) ▼

\* Peintures en option.

▼ Teintes disponibles sur Yaris "conventionnelle" Style.

● Teinte disponible sur Yaris Lounge.



Blanc Nacré (084) ▼



Gris Aluminium métallisé\* (1F7) ▼



Bleu Glacier métallisé\* (8S7)



Bleu Lagon métallisé\* (8T7)



Rouge Stromboli métallisé\* (3N8)



Noir métallisé\* (209) ▼●

# Enjoliveurs et jantes

L'ultime touche de personnalité de votre Yaris alliant esthétique et équilibre.



1



2



3



4



5



6



7



8



9

**1 - Enjoliveur 14\"**  
Yaris Active 69 VVT-i

**2 - Enjoliveur 15\"**  
Yaris Active 90 D-4D

**3 - Enjoliveur 15\"**  
Yaris Hybride Dynamic

**4 - Jante alliage 15\"**  
Yaris Tendence

**5 - Jante alliage 15\"**  
Yaris Dynamic

**6 - Jante alliage 16\"**  
Yaris Style

**7 - Jante alliage 16\"**  
Yaris Lounge

**8 - Jantes alliage 16\"**  
Yaris Hybride Attitude et Style

**9 - Jante alliage 15\"\***  
(en accessoires)

# Cerclages et centres de roues

Disponibles en accessoires



Cerclages de roues



Grands centres de roues



Osez la couleur en personnalisant vos centres de jantes.  
Les cerclages et grands centres de roues, disponibles  
en accessoires, s'accorderont parfaitement à votre carrosserie.

\*Modèle présenté avec cerclage et grands centres de roues disponibles en accessoires.

# Selleries

Tissu, Alcantara® ou cuir, les selleries Toyota associent matières raffinées et finition de qualité.



**Sellerie tissu Alésia**  
Yaris Active et Tendance



**Sellerie tissu Opéra**  
Yaris Dynamic



**Sellerie tissu noir et rouge Rivoli**  
Yaris Style



**Sellerie tissu Vendôme avec renforts latéraux en cuir et surpiqûres caramel**  
Yaris Lounge



**Sellerie cuir Montaigne avec surpiqûres caramel**  
En option sur Yaris Lounge



**Sellerie tissu Mabillon**  
Yaris Hybride Dynamic



**Sellerie tissu/cuir et Alcantara® Montmartre avec surpiqûres grises**  
Yaris Hybride Style



**Sellerie cuir Auteuil**  
En option sur Yaris Hybride Style

# Accessoires

Avec les accessoires d'origine Toyota\*, renforcez la personnalité exclusive de votre nouvelle Yaris, son élégance et choisissez des fonctionnalités supplémentaires très pratiques qui font de chaque trajet une expérience unique.

\* Pour plus d'information sur toute la gamme d'accessoires, contactez votre concessionnaire Toyota.

**1 et 2. Ornements latéraux.** Chromés ou noirs avec insert, ces ornements valoriseront les lignes de votre Yaris. Disponibles en 3 déclinaisons. Pour 5 portes uniquement.

**3. Tapis de sol.** Ces tapis gansés en velours ou moquette s'accorderont avec raffinement à la couleur de votre carrosserie.

**4. Seuils de porte Hybride.** Protégez les seuils de porte de votre Yaris Hybride avec élégance.

**5. Attelage détachable.** Cette attache de grande capacité présente toutes les garanties de sécurité tout en étant amovible.

**6. Diffuseur arrière.** Ultime touche pour mettre en valeur l'arrière de votre nouvelle Yaris. Disponible en 2 teintes.

**7. Bac de coffre.** Protection imperméable avec bords surélevés et traitement antidérapant.



# Toute la qualité et les services Toyota.

**Toyota garantie :** Toyota garantit les pièces et la main-d'œuvre sur ses véhicules neufs, soit pendant 3 ans, soit les premiers 100 000 km, la première de ces deux limites atteinte. De plus, tous les composants du système hybride de la Yaris sont garantis soit pendant 5 ans, soit les premiers 100 000 km, la première de ces deux limites atteinte et la carrosserie est garantie contre toute perforation due à la corrosion pendant 12 ans. Les garanties **Confort Extracare** vous permettent de prolonger votre tranquillité jusqu'à 6 ans ou 200 000 km (au premier des 2 termes échu). Conditions disponibles auprès de votre distributeur ou réparateur agréé.



**Toyota Duotech service** L'entretien complet de votre véhicule en 1 heure top chrono.

- Un rendez-vous à l'heure de votre choix.
- Un entretien complet, un tarif tout compris, lavage inclus.
- Compatible avec les prestations de maintenance LLD.
- Pour plus d'informations, connectez-vous sur le site [www.toyota.fr](http://www.toyota.fr)



**Toyota financement** Que vous souhaitiez acquérir votre véhicule à titre privé ou dans le cadre de votre activité professionnelle, Toyota France financement vous propose une gamme complète de produits financiers : crédit classique, location avec option d'achat, location longue durée... Vous trouverez chez votre concessionnaire Toyota la solution de financement la mieux adaptée à vos besoins.



**Toyota environnement** applique le décret relatif à la construction des véhicules et à l'élimination des véhicules hors d'usage. Pour plus d'informations, connectez-vous sur le site [www.toyota.fr](http://www.toyota.fr)



Pionnier et leader des technologies hybrides, Toyota France et son réseau de concessionnaires participent au programme pédagogique **"Plus d'arbres, plus de vie !"**. Toyota s'engage à reverser à l'office français de la Fondation pour l'Éducation à l'Environnement en Europe une somme équivalente à la plantation symbolique d'un jeune arbre pour toute commande d'un véhicule Toyota ou Lexus hybride neuf.



**Toyota pièces d'origine :** la qualité des pièces d'origine. Garantir à notre clientèle la qualité, la sécurité et la fiabilité de toutes les pièces d'origine par notre signature constructeur "Pièces d'Origine Toyota". Testées et contrôlées pour votre sécurité, les "Pièces d'Origine Toyota" sont garanties un an dans le réseau Toyota.

**Toyota eurocare**, c'est notre engagement et celui de notre réseau de vous assister et vous dépanner 24 H sur 24 pendant 3 ans (kilométrage illimité). Où que vous soyez en France ou en Europe, nous garantissons efficacité d'action et la prise en charge la plus complète (vous référer aux conditions d'assistance de votre livret eurocare). Pour bénéficier de Toyota eurocare, téléphonez au :

**N° Vert 0 800 80 89 35**

Appel gratuit depuis un poste fixe.

**Toyota assurances** vous propose des contrats d'assurance compétitifs adaptés à vos besoins et vous simplifie toutes vos démarches. Pour obtenir un devis, contactez-nous chez votre concessionnaire Toyota le plus proche et / ou téléphonez au :

**N° Vert 0 800 59 69 79**

Appel gratuit depuis un poste fixe.

**Toyota relations clientèle**

Composez le :

**N° Vert 0 800 86 96 82**

Appel gratuit depuis un poste fixe.

du lundi au vendredi de 9 h à 12 h et de 14 h à 18 h, le samedi de 10 h à 12 h et de 14 h à 18 h.



Pour plus d'informations sur la nouvelle Yaris, scannez ce code QR avec votre Smartphone.

Pour plus d'informations, rendez-vous sur notre site : [toyota.fr/yaris](http://toyota.fr/yaris)



**TOYOTA**

TOUJOURS  
MIEUX  
TOUJOURS  
PLUS LOIN

Importateur Distributeur exclusif Toyota France - 20, boulevard de la République - 92420 Vaucresson - Tél. : 01 47 10 81 00 - Société par Actions Simplifiée au capital de 2 123 127 Euros - 712 034 040 R.C.S. Nanterre Siret 712 034 040 00 154. Les caractéristiques et équipements des modèles présentés dans cette brochure sont donnés à titre indicatif. Les spécifications (poids et dimensions) peuvent varier selon l'évolution des produits. Toyota France se réserve le droit de les modifier sans préavis. Les véhicules peuvent être présentés équipés d'un certain nombre d'options et accessoires dont vous trouverez le détail dans le tableau des spécifications. Les techniques d'impression peuvent modifier légèrement les couleurs réelles des carrosseries (Photos non contractuelles). Le papier de cette brochure est issu de forêts gérées durablement et de sources contrôlées.

© Toyota RCS Nanterre 712 034 040 - Agence IROISE RCS Paris B 998 610 810 - Photothèque TOYOTA - Réf. FNGPU A0150 - 08/2014 - 50 000 ex. - Toute reproduction interdite.



**PEFC** 10-31-1980 / Certifié PEFC / [pefc-france.org](http://pefc-france.org)

# Équipements Yaris Hybride

## Équipements YARIS Dynamic

### LIGNE ET AÉRODYNAMIQUE :

- Baguette de coffre en chrome satiné
- Calandre inférieure noire laquée
- Calandre supérieure avec insert chrome satiné
- Diffuseur arrière noir
- Enjoliveurs 15" Kaori
- Phares antibrouillard cerclés de chrome
- Poignées de portes couleur carrosserie
- Projecteurs halogènes avec feux de jour
- Rétroviseurs extérieurs électriques chauffants couleur carrosserie

### SÉCURITÉ ET CONDUITE :

- Aide au démarrage en côte
- Airbag passager déconnectable
- 7 airbags (frontaux, latéraux, rideaux et un protège-genoux conducteur)
- Boîte automatique E-CVT
- Fermeture centralisée des portes avec télécommande
- Follow-me home (feux avant à extinction différée)
- Frein arrière à disque
- Indicateur de perte de pression des pneus
- Kit de réparation anti-crevaison<sup>(1)</sup>

- Régulateur de vitesse
- Signal de freinage d'urgence
- Système de contrôle de motricité (TRC) et de stabilité (VSC)
- Systèmes de freinage ABS, EBD et BA

### CONFORT ET AGRÉMENT :

- Aumônière de siège côté passager
- Appuis-tête avant et arrière réglables en hauteur
- Banquette arrière rabattable 60/40
- Caméra de recul
- Cerclages des aérateurs et branches volant noirs laqués
- Climatisation automatique bi-zone
- Direction assistée électrique
- Double plancher de coffre
- Finition chrome satiné (haut-parleurs, commandes de climatisation, entourage de levier de vitesses et inserts Toyota Touch 2)
- Miroirs de courtoisie côté passager et conducteur
- Ordinateur de bord
- Planche de bord "Soft touch"
- Prises USB et auxiliaire

- Sellerie tissu Mabillon
- Siège conducteur réglable en hauteur
- Système Toyota Touch 2 (écran tactile 7", système de téléphonie Bluetooth<sup>(2)</sup>, compatibilité iPod<sup>®</sup>)
- Système de démarrage sans clé "Smart Start"
- Système de fixation Isofix<sup>®</sup> aux places latérales arrière
- Vitres avant électriques
- Volant, frein à main et pommeau de levier de vitesses en cuir avec surpiqures grises claires
- Volant multifonction réglable en hauteur et profondeur

### OPTIONS :

- Pack Zen (détecteur de pluie, allumage automatique des phares, rétroviseur intérieur électrochromatique, rétroviseurs rabattables électriquement et système d'ouverture / fermeture et démarrage sans clé "Smart Entry & Start")
- Peinture Rouge Chilien, peinture métallisée ou nacrée
- Radars de stationnement arrière
- Roue de secours temporaire
- Toyota Touch & Go 2 (système de navigation à écran tactile avec info-traffic et cartographie européenne)

**YARIS Dynamic**

## = Équipements YARIS Dynamic +

### LIGNE ET AÉRODYNAMIQUE :

- Becquet de hayon
- Feux arrière à LED
- Jantes alliage 16" Hakkoda
- Projecteurs halogènes avec feux de jour à LED
- Vitres et lunette arrière surteintées

### OPTIONS :

- Pack Zen (détecteur de pluie, allumage automatique des phares, rétroviseur intérieur électrochromatique, rétroviseurs rabattables électriquement et système d'ouverture / fermeture et démarrage sans clé "Smart Entry & Start")

- Peinture Rouge Chilien, peinture métallisée ou nacrée
- Radars de stationnement arrière
- Roue de secours temporaire
- Toyota Touch & Go 2 (système de navigation à écran tactile avec info-traffic et cartographie européenne)

**YARIS Attitude**

## = Équipements YARIS Attitude +

### LIGNE ET AÉRODYNAMIQUE :

- Lignes de vitres latérales laquées noires

### CONFORT ET AGRÉMENT :

- Accoudoir avant siège conducteur
- Accoudoirs de portes finition cuir
- Allumage automatique des phares
- Boîte à gant réfrigérée
- Détecteur de pluie

- Miroirs de courtoisie éclairés passager et conducteur
- Rétroviseur intérieur électrochromatique
- Rétroviseurs extérieurs rabattables électriquement
- Sellerie tissu / cuir et Alcantara<sup>®</sup> Montmartre avec surpiqures grises
- Siège passager réglable en hauteur
- Système d'ouverture / fermeture et démarrage sans clé "Smart Entry & Start"
- Vitres arrière électriques

### OPTIONS :

- Peinture Rouge Chilien, peinture métallisée ou nacrée
- Radars de stationnement arrière
- Roue de secours temporaire
- Sellerie cuir Auteuil
- Toyota Touch & Go 2 (système de navigation à écran tactile avec info-traffic et cartographie européenne)
- Toit panoramique SkyView

**YARIS Style**

<sup>(1)</sup> Compresseur et liquide colmatant la crevaison

<sup>(2)</sup> Téléphone non fourni

# Équipements Yaris

## Équipements YARIS Active

### LIGNE ET AÉRODYNAMIQUE :

- Baguette de coffre couleur carrosserie
- Calandre inférieure noire mate
- Calandre supérieure avec insert chromé
- Diffuseur arrière noir
- Enjoliveurs 14" Kantó (sur 69 VVT-i) / Enjoliveurs 15" Hanaé (sur 90 D-4D)
- Phares halogènes avec feux de jour
- Poignées de portes extérieures noires
- Rétroviseurs extérieurs électrique noirs

### SÉCURITÉ ET CONDUITE :

- Airbag passager déconnectable
- 7 airbags (frontaux, latéraux, rideaux et un protège-genoux conducteur)
- Fermeture centralisée des portes avec télécommande
- Follow-me home (feux avant à extinction différée)

- Indicateur de perte de pression des pneus
- Kit de réparation anti-crevaisson<sup>(1)</sup>
- Régulateur de vitesse (uniquement sur 90 D-4D)
- Signal de freinage d'urgence
- Système de contrôle de motricité (TRC) et de stabilité (VSC)
- Systèmes de freinage ABS, EBD et BA

### CONFORT ET AGRÉMENT :

- Appuis-tête avant et arrière réglables en hauteur
- Banquette arrière rabattable 60/40
- Cerclages des aérateurs et haut-parleurs noirs
- Commandes audio au volant
- Direction assistée électrique
- Double plancher de coffre
- Miroir de courtoisie côté passager
- Ordinateur de bord

- Prises USB et auxiliaire
- Sellerie tissu Alésia
- Siège conducteur réglable en hauteur
- Système audio CD compatible MP3/WMA avec 6 haut-parleurs
- Système de fixation Isofix® aux places latérales arrière
- Vitres avant électriques
- Volant réglable en hauteur et profondeur

### OPTIONS :

- Climatisation manuelle
- Peinture Rouge Chilien, peinture métallisée ou nacrée
- Radars de stationnement arrière
- Roue de secours temporaire

## YARIS Active

(Disponible en carrosseries 3 et 5 portes)

## = Équipements YARIS Active +

### LIGNE ET AÉRODYNAMIQUE :

- Jantes alliage 15" Selena
- Phares antibrouillard cerclés de chrome
- Poignées de portes couleur carrosserie
- Rétroviseurs extérieurs couleur carrosserie

### CONFORT ET AGRÉMENT :

- Climatisation manuelle
- Compte-tours
- Pommeau de levier de vitesses en cuir

### OPTIONS :

- Peinture Rouge Chilien, peinture métallisée ou nacrée
- Radars de stationnement arrière
- Roue de secours temporaire

## YARIS Tendance

(Disponible en carrosseries 3 et 5 portes)

## = Équipements YARIS Tendance +

### LIGNE ET AÉRODYNAMIQUE :

- Calandre inférieure avec entourage chromé
- Jantes alliage 15" Rosa
- Projecteurs halogènes avec feux de jour

### SÉCURITÉ ET CONDUITE :

- Régulateur de vitesse (uniquement sur 90 D-4D)
- Régulateur/limiteur de vitesse (uniquement sur 100 VVT-i et 100 VVT-i CVT)

### CONFORT ET AGRÉMENT :

- Caméra de recul

- Finition chrome satiné (cerclages aérateurs, hauts-parleurs, commandes de climatisation, entourage de levier de vitesses et inserts Toyota Touch 2)
- Miroir de courtoisie côté conducteur
- Planche de bord "Soft touch"
- Rétroviseurs extérieurs chauffants
- Sellerie tissu Opéra
- Système Toyota Touch 2 (écran tactile 7", système de téléphonie Bluetooth<sup>(2)</sup>, compatibilité iPod®, entraîne la suppression du lecteur CD)
- Volant multifonction en cuir

### OPTIONS :

- Pack Confort (climatisation automatique, boîte à gants réfrigérée, détecteur de pluie, allumage automatique des phares, rétroviseur intérieur électrochromatique, rétroviseurs extérieurs rabattables électriquement)
- Peinture Rouge Chilien, peinture métallisée ou nacrée
- Radars de stationnement arrière
- Roue de secours temporaire
- Toyota Touch & Go 2 (système de navigation à écran tactile avec info-traffic et cartographie européenne)

## YARIS Dynamic

(Disponible uniquement en carrosserie 5 portes)

<sup>(1)</sup> Compresseur et liquide colmatant la crevaisson

<sup>(2)</sup> Téléphone non fourni

# Équipements Yaris

## = Équipements YARIS Dynamic +

### LIGNE ET AÉRODYNAMIQUE :

- Becquet de hayon
- Calandre noire mate en nid d'abeilles avec entourage laqué noir
- Feux arrière à LED
- Jantes alliage 16" Washiba
- Lignes de vitres latérales laquées noires
- Projecteurs halogènes avec feux de jour à LED
- Vitres et lunette arrière surteintées

### SÉCURITÉ ET CONDUITE :

- Freins arrière à disque

### CONFORT ET AGRÉMENT :

- Accoudoir avant siège conducteur (sur 5 portes uniquement)

- Aumônière de siège côté passager
- Finition laquée noire (volant, cerclages aérateurs et console centrale)
- Miroirs de courtoisie éclairés passager et conducteur
- Planche de bord "Soft touch" gris anthracite
- Sellerie tissu noire et rouge Rivoli
- Tableau de bord avec instrumentations spécifiques "Sport"
- Vitres arrière électriques (sur 5 portes uniquement)
- Volant, frein à main et pommeau de levier de vitesses en cuir avec surpiqûres rouges

### OPTIONS :

- Pack Confort (climatisation automatique, boîte à gants réfrigérée, détecteur de pluie, allumage automatique des phares, rétroviseur intérieur électrochromatique, rétroviseurs extérieurs rabattables électriquement)
- Peinture Rouge Chilien, peinture métallisée ou nacrée
- Planche de bord "Soft touch" rouge
- Radars de stationnement arrière
- Roue de secours temporaire
- Toyota Touch & Go 2 (système de navigation à écran tactile avec info-traffic et cartographie européenne)
- Toit panoramique SkyView

## YARIS Style

(Disponible en carrosseries 3 et 5 portes)

## = Équipements YARIS Dynamic +

### LIGNE ET AÉRODYNAMIQUE :

- Baguette de coffre chromée
- Becquet de hayon
- Calandre noire vernie
- Feux arrière à LED
- Jantes alliage 16" Asama
- Lignes de vitres latérales chromées
- Projecteurs halogènes avec feux de jour à LED
- Vitres et lunette arrière surteintées

### SÉCURITÉ ET CONDUITE :

- Freins arrière à disque

### CONFORT ET AGRÉMENT :

- Accoudoir avant siège conducteur
- Allumage automatique des phares
- Aumônière de siège côté passager

- Boîte à gants réfrigérée
- Climatisation automatique bi-zone
- Détecteur de pluie
- Miroirs de courtoisie éclairés passager et conducteur
- Planche de bord "Soft touch" caramel
- Rétroviseur intérieur électrochromatique
- Rétroviseurs extérieurs rabattables électriquement
- Sellerie tissu Vendôme avec renforts latéraux en cuir et surpiqûres caramel
- Siège passager réglable en hauteur
- Système d'ouverture / fermeture et démarrage sans clé "Smart Entry & Start"
- Vitres arrière électriques
- Volant, frein à main et pommeau de levier de vitesses en cuir avec surpiqûres caramel

### OPTIONS :

- Radars de stationnement arrière
- Roue de secours temporaire
- Sellerie cuir Montaigne avec surpiqûres caramel
- Toyota Touch & Go 2 (système de navigation à écran tactile avec info-traffic et cartographie européenne)
- Toit panoramique SkyView

## YARIS Lounge

(Disponible uniquement en carrosserie 5 portes)

# Spécifications techniques Yaris Hybride

Moteurs	Thermique	Électrique
Énergie	Essence	Électricité 520 V
Cylindres	4 en ligne	
Distribution	16 soupapes, VVT-i	
Injection	Électronique	
Cylindrée (cm³)	1 497	
Puissance maxi kW (ch)	55 (75)	45 (61)
Puissance maxi de la batterie kW (ch)		19 (25)
Puissance combinée maxi kW (ch)		74 (100)
Couple maxi Nm à trs/mn	111 de 3 800 à 4 400	169
Puissance administrative (CV)		3 CV

## Consommations conventionnelles (normes CE)

Urbain / extra-urbain / mixte (L/100 km)	3,1 / 3,3 / 3,3 - 3,3 / 3,6 / 3,6
Émissions de CO <sub>2</sub> cycle mixte (g/km)	75 / 82*

## Performances

Accélération de 0 à 100 km/h (sec)	11,8
Vitesse maximale déclarée sur circuit (km/h)	165

## Freins

Avant	Disques ventilés
Arrière	Disques pleins

\* En jante 16"



Transmission	
Type de boîte-pont	Transmission variable en continu à gestion électronique
Roues motrices	Avant
Rayon de braquage (m)	4,8 / 5,5 (jantes 16")
Pneumatiques	
Dimensions	175/65 R15 / 195/50 R16
Dimensions et capacités	
<b>Dimensions extérieures :</b>	
Longueur x Largeur x Hauteur hors tout	3 950 / 1 695 / 1 510
Empattement	2 510
Voie avant (15" / 16")	1 485 / 1 460
Voie arrière (15" / 16")	1 470 / 1 445
<b>Capacités :</b>	
Volume de coffre (L)	286
Capacité du réservoir (L)	36
<b>Poids :</b>	
Poids à vide	1 095
Poids total autorisé en charge (kg)	1 565
<b>Places assises</b>	5

# Spécifications techniques Yaris

	69 VVT-i		100 VVT-i		90 D-4D
	Boîte manuelle		Boîte manuelle	Boîte automatique CVT	Boîte manuelle
<b>Moteurs</b>					
Disponibilité	Active / Tendance / Dynamic		Dynamic / Style / Lounge	Dynamic / Lounge	Active / Tendance / Dynamic / Style / Lounge
Type	1KR-FE		1NR-FE		1ND-TV
Énergie	Essence		Essence		Diesel
Cylindres (nombre / disposition)	3 en ligne		4 en ligne		4 en ligne
Nombre de soupapes par cylindre	4		4		2
Distribution	Double arbre à cames en tête (VVT-i)		Double arbre à cames en tête (double VVT-i)		Simple arbre à cames en tête
Injection	Électronique, multipoint				Directe par rampe commune avec injecteurs piézo-électriques
Cylindrée (cm <sup>3</sup> )	998		1 329		1 364
Rapport volumétrique de compression	11,5 : 1		11,5 : 1		16,5 : 1
Alésage (mm) x course (mm)	71,0 x 84,0		72,5 x 80,5		73,0 x 81,5
Puissance maxi ch (kW CE) à tr/mn	69 (51) à 6 000		99 (73) à 6 000		90 (66) à 3 800
Couple maxi Nm CE à tr/mn	95 à 4 300		125 à 4 000		205 de 1 800 à 2 800
Système d'échappement	Catalyseur 3 voies				Pot catalytique à oxydation
Norme de dépollution	Euro 6		Euro 5		Euro 6
<b>Puissance administrative</b>	4 CV		5 CV		4 CV / 5 CV (jantes 16")
<b>Places assises</b>	5				
<b>Transmission</b>					
Type d'embrayage	Monodisque à sec à commande hydraulique		Monodisque à sec à commande hydraulique	Convertisseur de couple avec embrayage de verrouillage	Monodisque à sec à commande hydraulique
Boîte de vitesses	5 vitesses + M A		6 vitesses + M A	Automatique (séquentiel 7 vitesses + M A)	6 vitesses + M A
Roues motrices	À l'avant				
<b>Suspensions</b>					
Avant	Roues indépendantes, type Mac-Pherson avec jambe d'amortissement				
Arrière	Essieu de torsion				
<b>Freins</b>	ABS avec EBD et BA <sup>(1)</sup>				
Avant	Disques ventilés				
Arrière	Tambours/Disques pleins (Style/Lounge)				
<b>Direction</b>	Assistée électrique				
Rayon de braquage (entre trottoirs) (m)	4,8 / 5,5 (jantes 16")				
<b>Pneumatiques</b>					
Dimensions / Type	175 / 70 R 14 (Active) 175 / 65 R 15 (Tendance/Dynamic)		175 / 65 R 15 (Dynamic) 195 / 50 R 16 (Style/Lounge)		175 / 65 R 15 (Active/Tendance/Dynamic) 195 / 50 R 16 (Style/Lounge)

<sup>(1)</sup> ABS : système de freinage antiblocage - EBD : répartiteur électronique de la force de freinage - BA : système d'amplification du freinage d'urgence

# Spécifications techniques Yaris

	69 VVT-i	100 VVT-i		90 D-4D FAP
	Boîte manuelle	Boîte manuelle	Boîte automatique CVT	Boîte manuelle
<b>Dimensions extérieures (mm)</b>				
Longueur / Largeur / Hauteur hors tout	3 950 / 1 695 / 1 510			
Empattement	2 510			
Voie avant (15" / 16")	1 485 / 1 460			
Voie arrière (15" / 16")	1 470 / 1 445			
<b>Dimensions intérieures (mm)</b>				
Longueur / Largeur / Hauteur maxi	1 915 / 1 420 / 1 250			
<b>Capacités (L)</b>				
<b>Volume du coffre mini :</b>				
- Banquette arrière en place	286			
<b>Volume du coffre maxi :</b>				
- Banquette arrière rabattue	737			
Capacité du réservoir	42			
<b>Poids (kg)</b>				
Poids à vide	980	1 040	1 050	1 085
Poids total autorisé en charge (PTAC)	1 450	1 490	1 500	1 545
Poids tractable autorisé	550	550	550	550
Poids tractable autorisé, remorque freinée	730	880	880	780
<b>Consommations conventionnelles (normes CE)</b>				
Cycle urbain / Extra-urbain / Mixte (L/100 km)	5,2 / 3,8 / 4,3	6,4 / 4,1 / 4,9 6,5 / 4,3 / 5,1*	6,2 / 4,2 / 4,9 6,3 / 4,5 / 5,1*	4,6 / 3,3 / 3,8 4,9 / 3,6 / 4,1*
Émissions de CO <sub>2</sub> en cycle mixte (g/km)	99	114 / 119*		99 / 108*
<b>Performances</b>				
Accélération de 0 à 100 km/h (sec)	15,3	11,7	12,6	10,8
0 à 400 m (sec)	19,8	18,0	18,9	17,6
Vitesse maximale déclarée sur circuit (km/h)	155	175	175	175

\* En jante 16"

Importateur Distributeur exclusif Toyota France - 20, boulevard de la République 92420 Vaucresson - Tél : 01 47 10 81 00 - Société par Actions Simplifiée au capital de 2 123 127 Euros 712 034 040 R C S Nanterre - Siret 712 034 040 00 154 Les caractéristiques et équipements des modèles présentés dans cette brochure sont donnés à titre indicatif. Les spécifications (poids et dimensions) peuvent varier selon l'évolution des produits. Toyota France se réserve le droit de les modifier sans préavis. Les véhicules peuvent être présentés équipés d'un certain nombre d'options et accessoires dont vous trouverez le détail dans le tableau des spécification. Les techniques d'impression peuvent modifier légèrement les couleurs réelles des carrosseries (Photos non contractuelles)

