

COROLLA

GTI

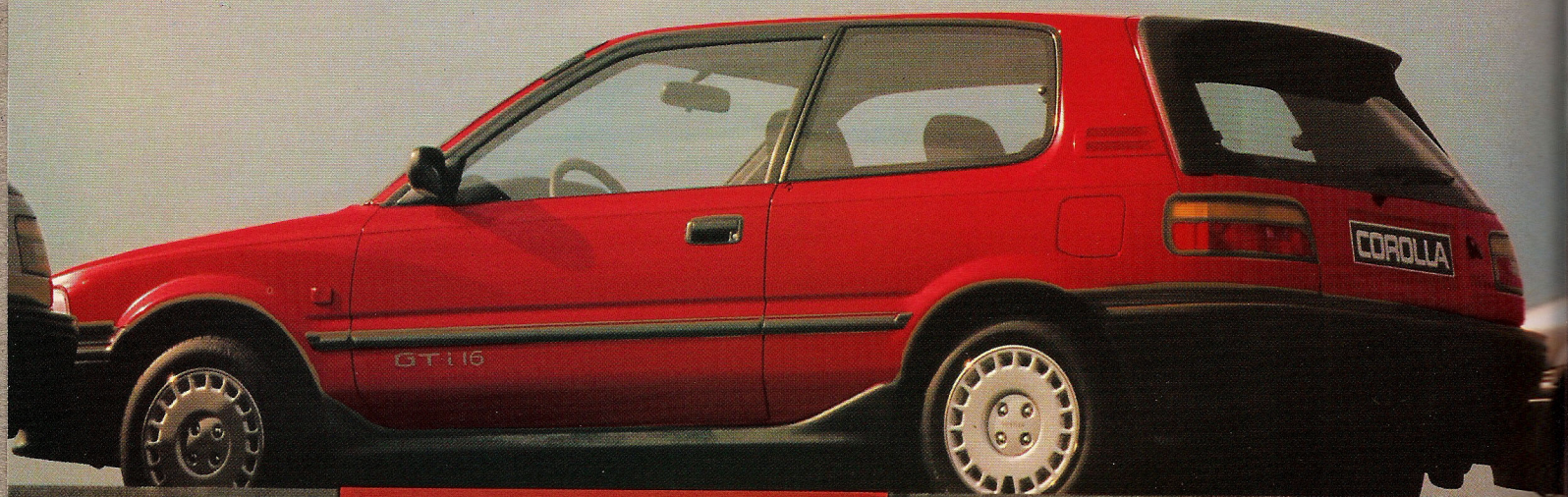


PARIS
90

COMPETITIVE LIBRARY
W.P.C. BUILDING

 **TOYOTA**

INCONDITIONNELS
DE GTI:
TOYOTA VOUS DEROULE
LE TAPIS ROUGE



GTI



**LA ROUTE
EST A TOUT LE MONDE...
EN COROLLA GTI
ELLE N'APPARTIENT
QU'A VOUS**

1. Feux avant




Regardez-la bien et remarquez ses lignes sculptées au millimètre.

Regardez-la encore, ses performances sont de toute beauté et son élégance n'est pas de pure forme. Surprenante, nerveuse, la Corolla GTI n'a pas fini de déchaîner les passions chez les amateurs de "talon pointe" et de conduite sportive.

Puissante et accrocheuse, la Corolla GTI ne triche pas avec la route, elle la domine.

ARRET SUR QUELQUES DETAILS QUI ONT LEUR IMPORTANCE



3 portes, un spoiler de toit qui vient surplomber la vitre arrière, de larges prises d'air intégrées au pare-chocs avant, des bas de caisse profilés, la Corolla GTI a l'allure de ce qu'elle est, une battante.

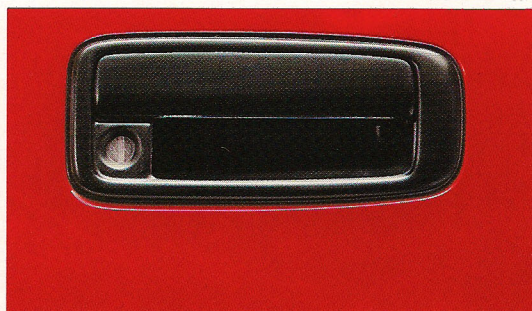
Son moteur 1,6 L, 16 soupapes, exprime toute l'avance technologique de Toyota. Les 4 soupapes par cylindre (2 pour l'admission, 2 pour l'échappement) améliorent le remplissage et l'homogénéité du mélange air/essence.

L'injection électronique est pilotée par un microprocesseur, des capteurs l'informent en permanence sur l'évolution de plusieurs paramètres; en fonction de ces données, il dose l'injection du mélange et règle l'avance à l'allumage.



Avec 130 ch DIN sous le capot et des accélérations enthousiastes (de 0 à 100 km/h en 8,5 sec.), la Corolla GTI se doit d'avoir une tenue de route irréprochable. La suspension, de type MacPherson, à 4 roues indépendantes, est montée sur des châssis secondaires, avant et arrière, rigoureusement indéformables. La géométrie des trains avant et arrière reste constante, en virage comme en ligne droite. Traction avant, la Corolla GTI a un comportement neutre, sans surprise, quel que soit l'état de la chaussée. Et les 4 freins à disque, ventilés à l'avant, ignorent le "fading" dû à l'échauffement entraîné par la conduite rapide.

1. Poignée de portière intégrée



2. Becquet latéral

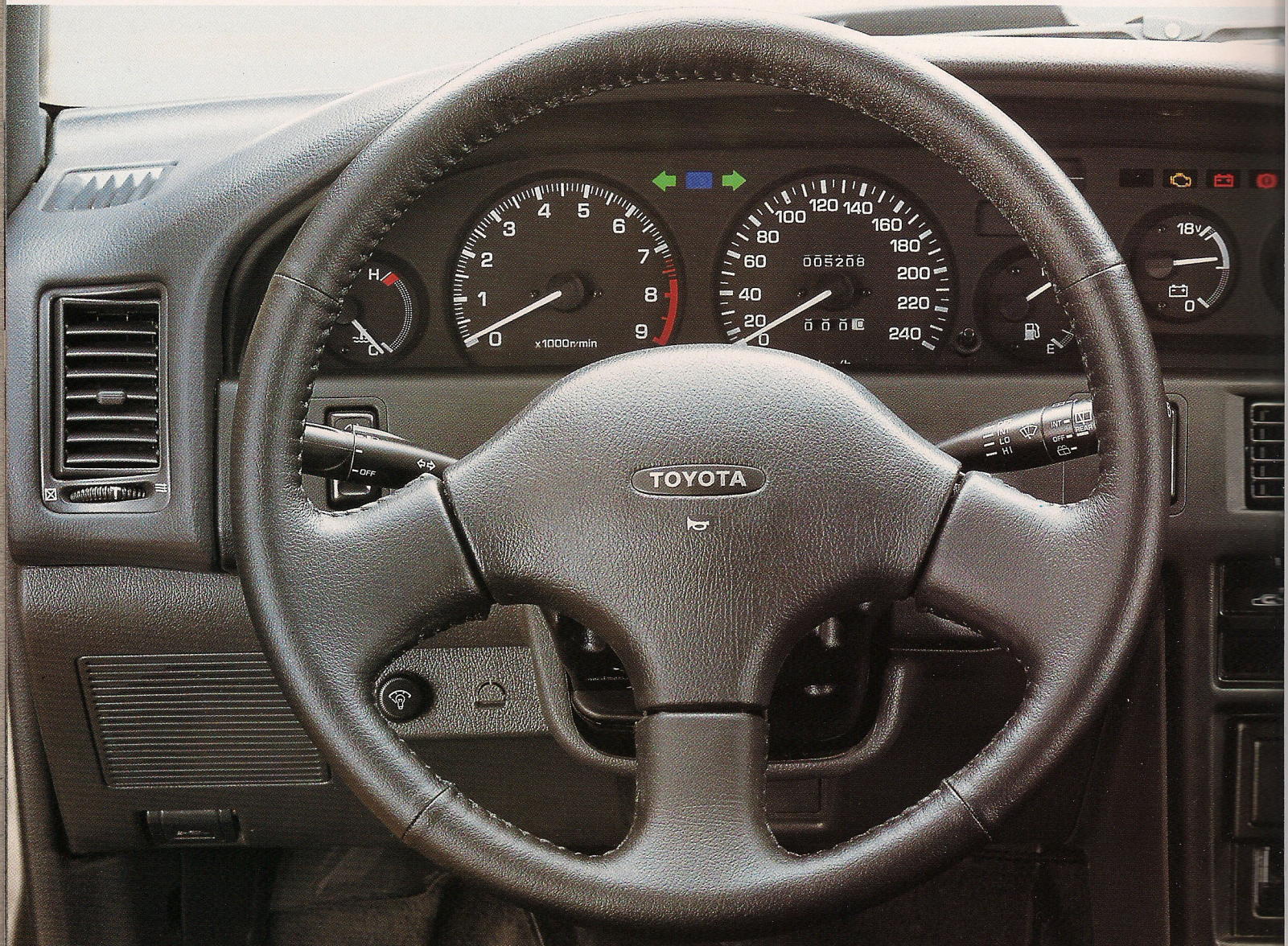
GTI ÇA VEUT AUSSI DIRE GRAND TOURISME A L'INTÉRIEUR

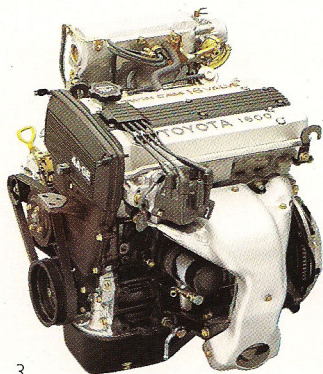
Voici la nouvelle Corolla GTI. Belle, performante, cette Corolla est surprenante. Elle offre en série ce que d'autres ne proposent qu'en option: direction assistée, volant sport gainé de cuir, réglable en hauteur, vitres électriques teintées, rétroviseurs extérieurs électriques, sièges sport en velours multiréglables, ouverture depuis l'intérieur du coffre et de la trappe à carburant, condamnation centralisée des portes.

Voici donc la nouvelle Corolla GTI qui n'a pas fini de soulever l'enthousiasme de tous les amateurs de conduite sportive, de luxe et de confort.



2





3



4



5



6



7



8



9



10



11

- 1 Sièges sport multiréglables
- 2 Commande de réglage lombaire du siège conducteur
- 3 Moteur 1,6 L - 16 soupapes
- 4 Direction assistée et volant cuir réglable en hauteur
- 5 Levier de vitesses ; boîte 5 rapports
- 6 Commandes des vitres électriques et condamnation électromagnétique des portes
- 7 Enjoliveur
- 8 Commande de l'ouverture du coffre et de la trappe à carburant depuis l'intérieur
- 9 Commande électrique des rétroviseurs extérieurs
- 10 Détail du tableau de bord
- 11 Déflecteur essuie-glace



