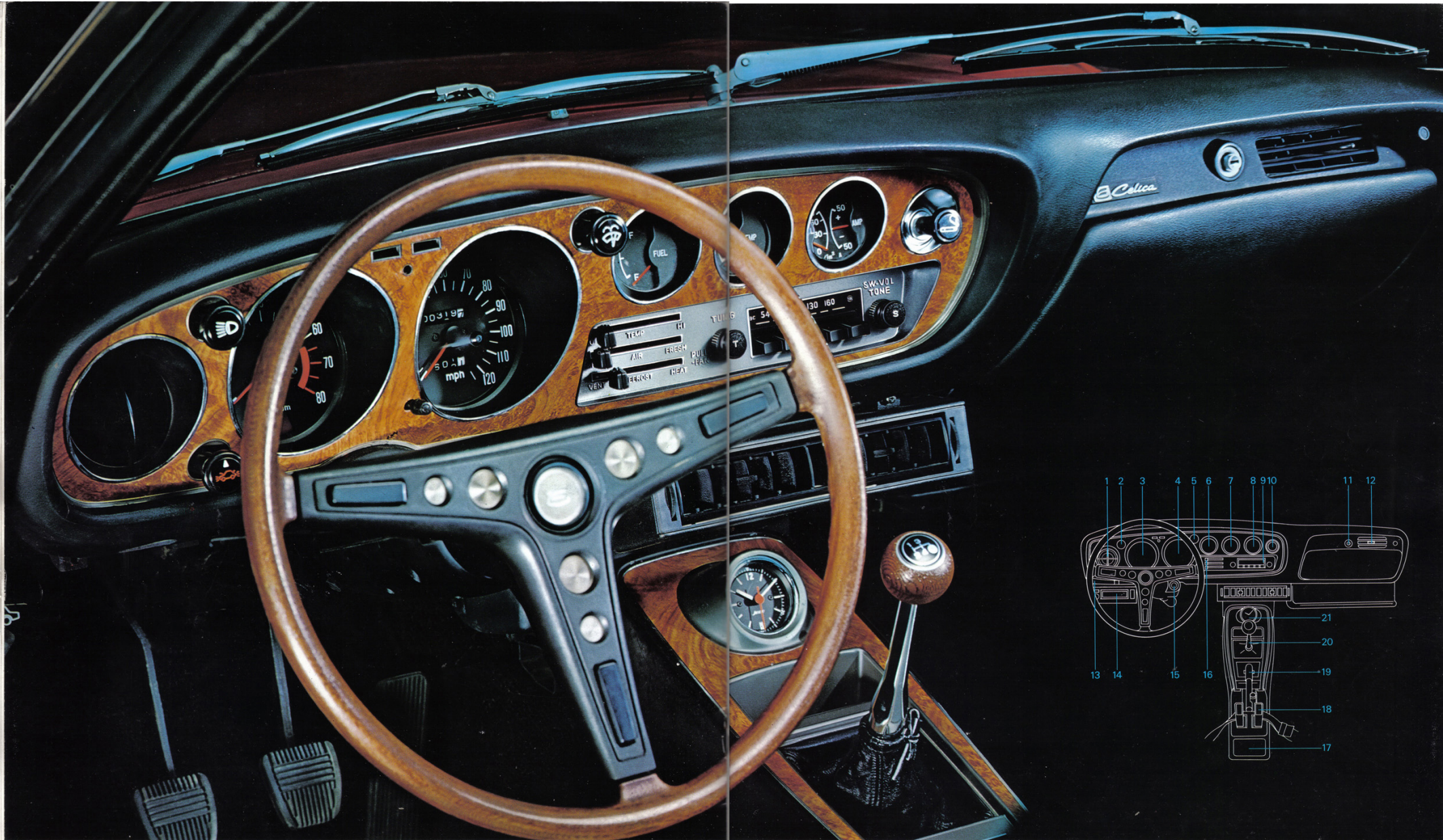




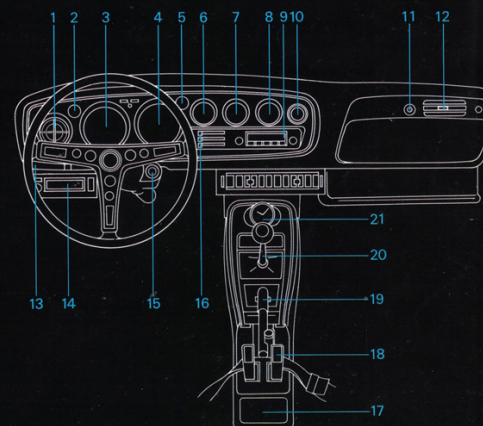
La Celica est tout en contradictions. Elle est belle et endiablée comme une sportive hautes performances; et pourtant son prix est celui d'une sedan bien ordinaire. Sous le capot: un puissant moteur à arbre à cames en tête. Et pourtant elle peut faire plus de 30 milles au gallon. Elle doit avoir une longue liste d'options coûteuses, direz-vous? Pas du tout. Elle a plutôt une longue liste d'équipements standard dont des pneus radiaux, tachymètre, radio AM/FM et même une horloge électrique.



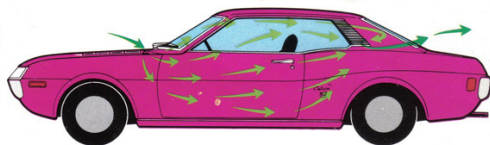
La Celica ST est tout équipée au départ: vous n'avez rien à lui ajouter. C'est une voiture complète.

La Celica possède tous les accessoires dont vous avez toujours rêvé. Et tout est compris dans le prix original. Si vous aimez conduire: vous l'adorerez. Si vous n'aimez pas conduire, c'est peut-être que vous n'avez jamais conduit une voiture comme la Celica. Sa beauté égale son rendement. Et sa fabrication porte la qualité Toyota ce qui n'est pas peu dire.

1. Grille de ventilation intérieure (multidirection) 2. Bouton des phares 3. Tachymètre électrique 4. Compteur de vitesse - compteur de milles 5. Bouton d'essuie-glace et de lave-glace 6. Cadran de niveau d'essence 7. Indicateur de la température de l'eau 8. Ampèremètre et indicateur de niveau d'huile 9. Radio AM/FM 10. Allume-cigarette 11. Boîte à gants à verrou 12. Grille de ventilation intérieure 13. Multicliquant



d'urgence 14. Magnétophone à cartouche 8 pistes (en option) 15. Antivol sur la colonne de direction et avertisseur d'oubli de la clef de contact 16. Contrôles de la chaufferette et du dégivreur 17. Cendrier à l'arrière 18. Fourreaux des ceintures de sécurité 19. Frein manuel 20. Pommeau du levier 4 vitesses fini similibois 21. Horloge électrique



Antivol sur la colonne de direction



Tachymètre électrique



Système de ventilation Fresh-Flow avec ventilateur puissant



Sièges-baquets rembourrés avec appuis-tête incorporés

Son intérieur

L'intérieur de la Celica est ce qu'il y a de plus fonctionnel, de mieux coordonné. Il est insonorisé, imperméabilisé et silencieux. Le tableau de bord, le pommeau du levier de

vitesse et le volant sont finis similibois. Vous y trouverez: moquette, glaces teintées tout autour, sièges recouverts de vinyle et de tissu offrant beauté et durabilité, sièges-baquets à l'avant entièrement inclinables, appuis-tête incorporés et ceintures de sécurité à trois points de-fixation. La banquette arrière comprend des sièges-contours pour deux adultes et des ceintures de sécurité. Pochette de rangement à l'arrière de chaque siège-baquet.

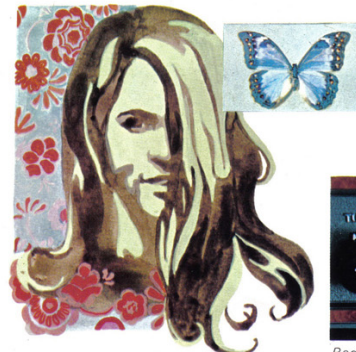
L'ouverture d'une portière de la Celica se fait en deux mouvements (voir illustration). Il n'y a aucun danger de



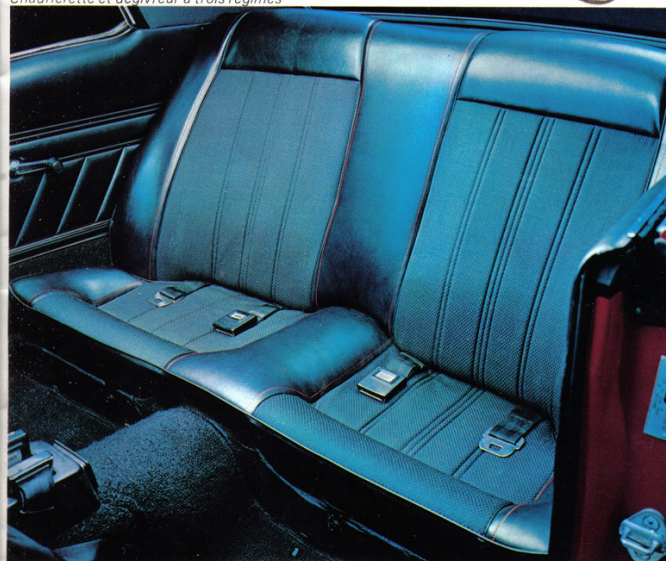
Magnétophone à cartouche 8 pistes (en option)



Chauffeurette et dégivreur à trois régimes



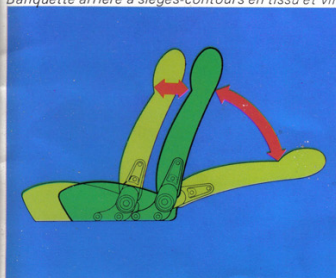
Radio AM/FM



Banquette arrière à sièges-contours en tissu et vinyle



Portières s'ouvrant en deux mouvements



Sièges-baquets inclinables en plusieurs positions



Pochette de rangement



Lampes d'accueil aux portières

heurter la voiture stationnée près de la vôtre. La portière s'arrête à mi-chemin, vous permettant de monter ou de descendre de votre voiture sans problème. Chaque portière est munie de lampes d'accueil, de poignées en retrait et de verrous à l'épreuve des chocs.

Il y a une grille de ventilation intérieure de chaque côté du tableau de bord. Le système de ventilation Fresh-Flow de la Celica est actionné par un ventilateur permettant la circulation d'air frais à la hauteur du visage quand les glaces sont relevées et la voiture au point mort. Les grilles de ventilation

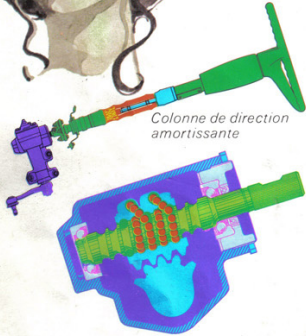
vous permettent de diriger l'air là où vous voulez. La chauffeurette et le dégivreur sont actionnés par un ventilateur à trois régimes. Il fonctionne instantanément et efficacement quelle que soit la température.

Il y a aussi une boîte à gants à verrou, une radio AM/FM, une lampe baladeuse, un antivol sur la colonne de contact, un avertisseur d'oubli de la clef de contact, des accoudoirs et des cendriers à l'avant et à l'arrière.

Si vous voulez agrémenter encore plus votre Celica, ajoutez-y un magnétophone à cartouche 8 pistes (en option).

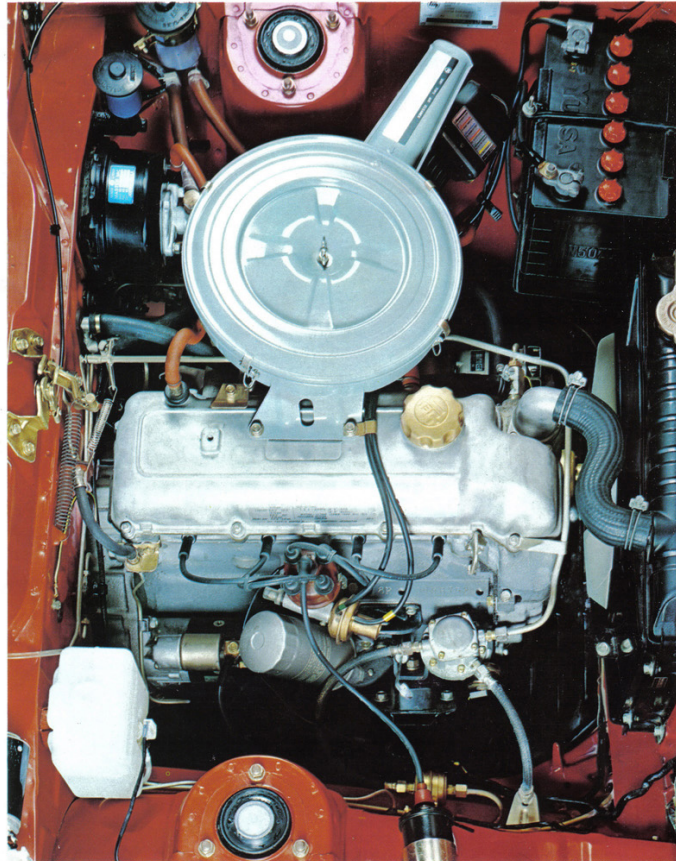


Prises d'air sur le capot style sport



Colonne de direction amortissante

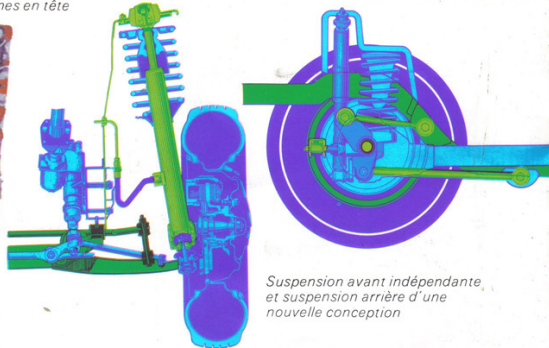
Direction à rapport variable



Moteur à arbre à cames en tête



Pneus radiaux à haut rendement et disques de roues grand luxe



Suspension avant indépendante et suspension arrière d'une nouvelle conception

Une beauté enveloppante

Le tableau de bord de la Celica n'est pas son seul attrait. Par exemple, son moteur est un des meilleurs jamais fabriqués. Un arbre à cames en tête, quatre cylindres en ligne, un vilebrequin à cinq paliers, 1.968 cm³ (120.1 po.cu.) et 110 ch. Il est facile d'accès et il est équipé du plus récent contrôle

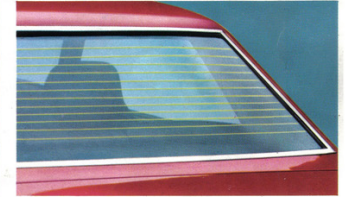
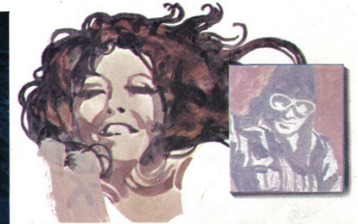
d'émission de Toyota. Sa suspension n'est peut-être pas de toute beauté, mais elle vous permet des virages parfaits, une stabilité accrue et une tenue de route exceptionnelle. La suspension indépendante à l'avant est du type McPherson Strut à ressorts à boudin, amortisseurs télescopiques et barre stabilisatrice anti-roulis. La suspension arrière est aussi à ressorts à boudin avec barre de traction latérale. Une voiture comme la Celica se doit d'avoir le meilleur système de freinage qui soit. Il doit permettre des arrêts instantanés à tout coup, sans dérapage. Il se compose de



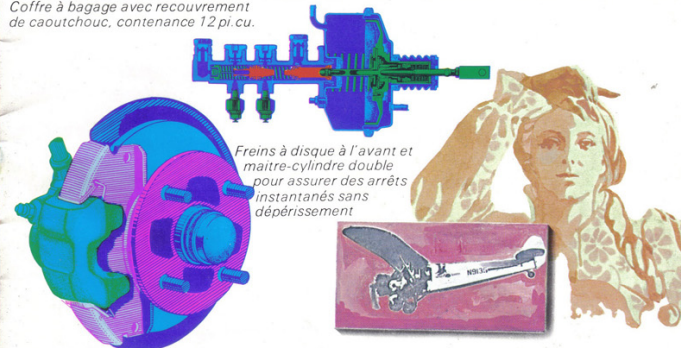
Belles bandes couleur style course



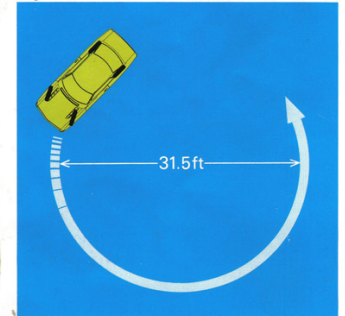
Coffre à bagage avec recouvrement de caoutchouc, contenance 12 pi.cu.



Dégivreur électrique de la glace arrière



Freins à disque à l'avant et maître-cylindre double pour assurer des arrêts instantanés sans dépèrissement



Diamètre de braquage de 31.5 pi.

freins à disque assistés à l'avant, de tambours auto-ajustables à l'arrière et d'un maître-cylindre double. Si l'un des deux cylindres venait à manquer (ce qui est fort improbable), l'autre est là pour arrêter. Une autre caractéristique de sécurité de la Celica est sa carrosserie Toyota télescopique. L'avant et l'arrière de la voiture ont été conçus dans le but d'absorber les chocs, protégeant ainsi la cabine des passagers. La colonne de direction est amortissante, protégeant le conducteur en cas d'accident. Le système directionnel est en lui-même une caractéristique de sécurité. Il porte le nom de direction à

rapport variable. Plus vous tournez le volant, plus il est facile à tourner. Tout est donc plus facile: le stationnement et la conduite sur la grand-route. Le diamètre de braquage est de 31.5 pi. Autres caractéristiques à ne pas négliger: coffre à bagage de 12 pi.cu. avec recouvrement de caoutchouc, dégivreur électrique de la glace arrière, pneus radiaux, enjoliveurs de roues, rétroviseur extérieur, trousse à outils et peinture de retouche. Oui, en construisant la Celica ST, Toyota l'a vraiment équipée au complet.

CARACTERISTIQUE:

MOTEUR. Type: quatre cylindres en ligne. Cylindrée: 1968cm³. Taux de compression: 8.5 à 1. Puissance maximum: énergie nette (SAE): 97 ch à 5500 tr/mn; énergie brute (SAE): 110.ch à 5500 tr/mn. Couple maximum: énergie nette (SAE): 106 pi/lb à 3600 tr/mn; énergie brute (SAE): 118 pi/lb à 3600 tr/mn. Carburateur: deux corps inversés avec étrangleur automatique.

ÉQUIPEMENT ÉLECTRIQUE.

Batterie: 12 volts, 60 ampères/heure

BOÎTE DE VITESSES. A commande manuelle: quatre rapports synchronisés

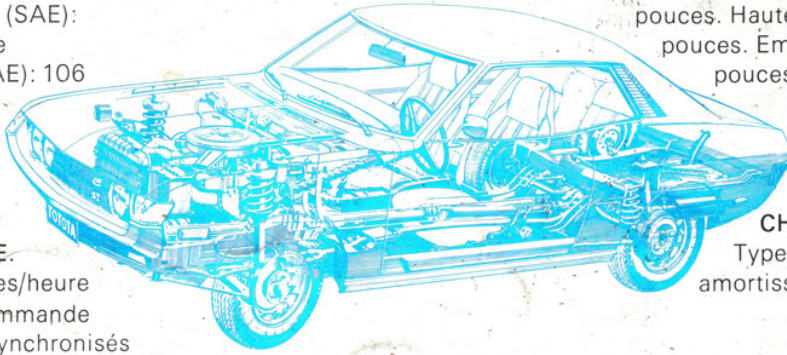
PONT ARRIÈRE. Rapport: 3.7 à 1

SUSPENSION. Type: avant - roues indépendantes à ressorts à boudin avec amortisseurs

arrière - ressorts à boudin avec tige de

traction latérale et amortisseurs

DIRECTION. Type: rapport variable - billes recirculantes; diamètre de braquage: 31.5 pi.



110m/h; vitesse de croisière: 87m/h

DIMENSIONS, POIDS ET CONTENANCES. Longueur hors tout: 163.9 pouces. Largeur hors tout: 63 pouces. Hauteur hors tout: 51.6 pouces. Empattement: 95.5 pouces. Poids en ordre

de marche: 2266 lb.

Contenance du réservoir d'essence: 11 gallons.

CHÂSSIS/CARROSSERIE.

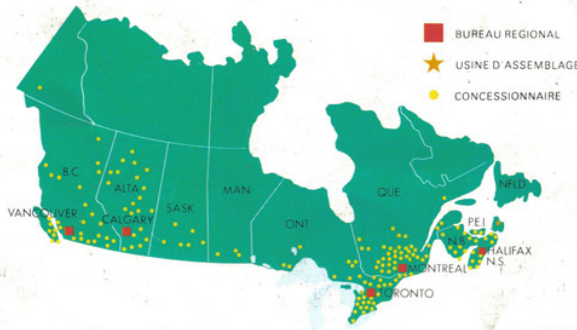
Type monocoque, structure amortissante

FREINS. Disques assistés à l'avant; tambours à l'arrière (auto-réglables); maître-cylindre double

PNEUS. A carcasse radiale 165 SR x 13

PERFORMANCES. Vitesse maximum:

Toyota ayant pour règle d'améliorer constamment la conception et la construction de ses voitures, les caractéristiques, l'équipement et les prix peuvent être modifiés sans préavis.



La Toyota Celica ST bénéficie de notre réputation d'excellence et son entretien est assuré par nos concessionnaires autorisés partout au Canada et dans le monde entier. Chez les concessionnaires Toyota, la garantie de 12 mois ou de 12,000 milles n'est pas un vain mot. C'est une des raisons qui expliquent pourquoi plus de 60,000 Canadiens conduisent nos voitures.

A. MÉTIVIER AUTO LTD.
ROUTE KENNEDY, LÉVIS
TÉL: 837-4701



La vente et le service après-vente de la gamme des voitures de classe Toyota sont assurés dans tout le Canada. Bureaux régionaux à Sidney, Halifax, Montréal, Toronto, Calgary, Vancouver.

TOYOTA TOYOTA MOTOR CO., LTD.
TOYOTA MOTOR SALES CO., LTD.

RA/F-69/©/PRINTED IN JAPAN/NO. 77474-71