

# CELICA

4 X 4 - 4 X 2



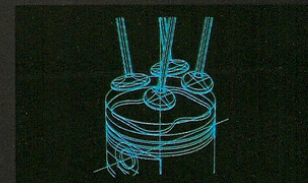
 **TOYOTA**

## QUATRE ROUES MOTRICES SURDOUÉES



Profitez de ces images pour regarder le nouveau coupé Toyota Celica en détail, car quand vous le rencontrerez sur la route vous n'aurez que peu de temps pour l'apercevoir, à moins d'en posséder un vous-même.

Admirez-le maintenant.



Sculpté dans la masse, en finesse, équipé d'un moteur de 204 ch et de quatre roues motrices, quatre soupapes par cylindre, c'est la valeur de référence de sa catégorie: un véritable «must». Attention! quatre roues motrices surdouées.

Le nouveau Toyota Celica est la synthèse de l'expression des lignes de l'avenir: le bio-design. D'un autre âge les lignes en coin des coupés d'autrefois! Le nouveau Celica se fait félin, rond, souple, sauvage et plein de puissance.

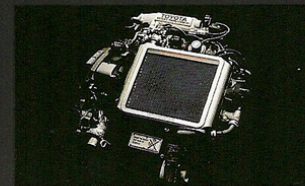
Découvrez cette voiture exceptionnelle tranquillement et sachez que lorsque vous aurez refermé ce catalogue votre regard sur l'automobile aura changé.

## POURQUOI QUATRE ROUES MOTRICES?



Plongez-vous maintenant dans la perfection automobile. Pourquoi quatre roues motrices ?

Fort de sa place de premier constructeur de 4 x 4 dans le monde, Toyota a tenu à faire profiter son dernier-né de toute son expérience dans ce domaine.

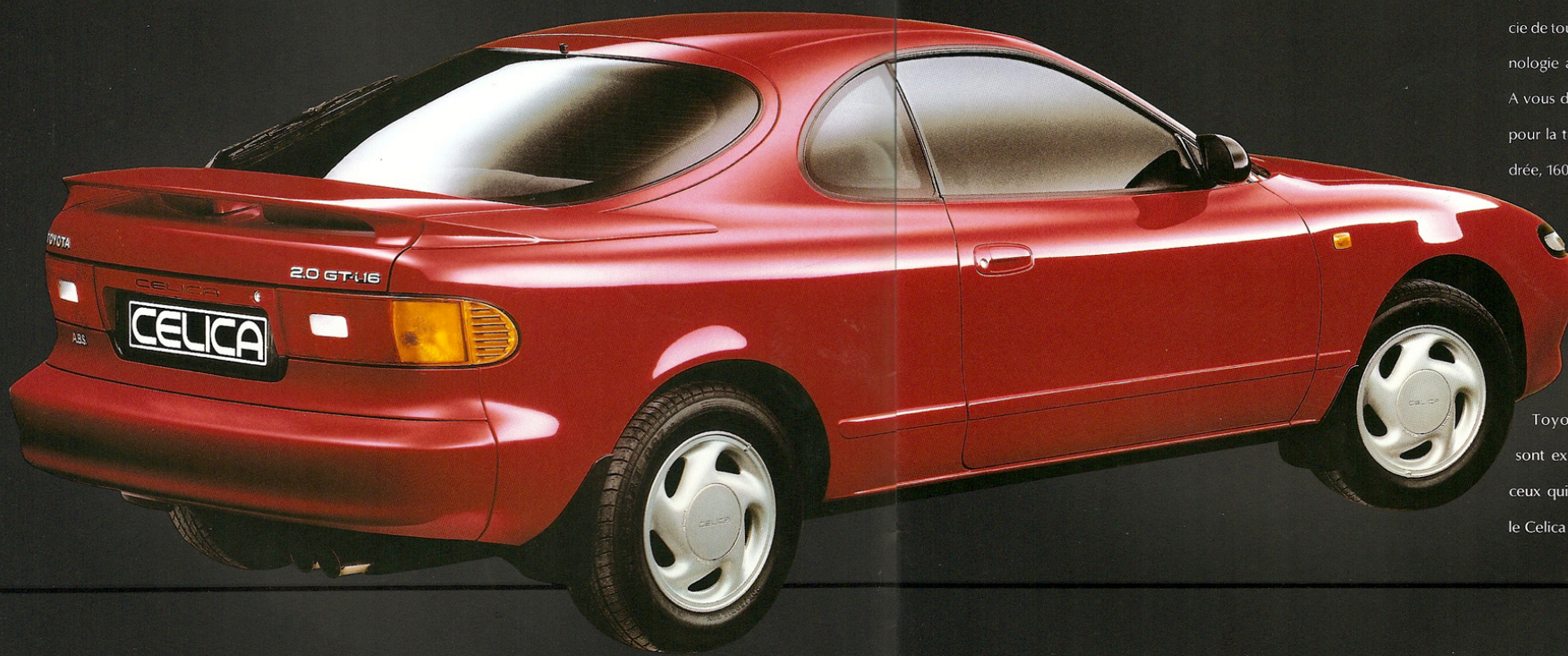


Son nouveau moteur est un chef-d'œuvre. Jugez plutôt: double arbre à cames en tête, quatre soupapes par cylindre, turbo compresseur, deux litres de cylindrée et un couple phénoménal. Maintenant lorsque l'on vous aura dit qu'en plus il est économique, la pratique vous en convaincra\*.

Rien n'arrête le nouveau Celica sauf ses freins (disques ventilés à l'avant, disques à l'arrière, avec ABS) quelles que soient les circonstances. Accouplées à cinq vitesses dans une boîte parfaitement étagée, les 4 roues motrices exploitent au mieux la puissance du fauve en toute quiétude grâce aux nouvelles suspensions: c'est cela la vraie sécurité.

\*7,0 l à 90 km/h - 9,1 l à 120 km/h - 11,6 l en cycle urbain.

IL EXISTE AUSSI EN DEUX ROUES MOTRICES



Maintenant vous pensez connaître à fond le nouveau coupé Toyota Celica. Seulement voilà ! Le Celica a pour vocation d'être toujours présent là où on ne l'attend pas, c'est pour cela qu'il existe aussi en deux roues motrices.



Que dire de ce coupé sinon qu'il bénéficie de tous les enseignements de la technologie appliquée sur la version 4 x 4. A vous de juger : allumage électronique pour la tranquillité, deux litres de cylindrée, 160 ch din, double arbre et quatre soupapes par cylindre, freins à disques à l'avant et à l'arrière, ABS en série bien sûr, et consommation ridicule\* font du coupé Celica 4 x 2 un pur-sang pure souche.

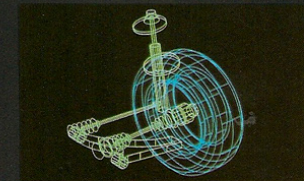
Toyota sait combien ses amateurs sont exigeants et que nombreux sont ceux qui aiment la tradition. Pour eux le Celica 4 x 2 a été créé.

\*5,8 l à 90 km/h - 7,6 l à 120 km/h - 9,9 l en cycle urbain.

JUSTE POUR LE PLAISIR



Enfin, il faut dire quelques mots sur l'intérieur. L'équipement ? on ne peut rêver plus complet, tout en série: ABS, jantes aluminium, direction assistée. Les sièges sport vous maintiendront parfaitement en toutes circonstances, idéalement



accordés aux suspensions très sophistiquées ils vous permettront d'aller loin, très loin, sans vous faire ressentir la moindre fatigue. Et comment rester insensible à la qualité de l'habillage intérieur, de l'extrême finesse avec laquelle les garnitures de portes et de toit sont ajustées, décidément la qualité Toyota n'est pas usurpée. Avant de découvrir le nouveau coupé Toyota Celica en gros plan laissez encore vos yeux traîner sur sa ligne, juste pour le plaisir.

Regardez ses pare-chocs teintés dans la couleur de la carrosserie, regardez comme ils s'y intègrent sans en altérer la ligne. Une voiture à découvrir plus en détail.

## LES COUPÉS CÉLICA 4 x 4 ET 4 x 2 SOUS LA LOUPE



Sièges sport (velours : 4 x 2, cuir : 4 x 4).

Après s'être émerveillé devant la carrosserie, la tentation d'ouvrir une porte est grande, il ne faut pas y résister.

Les versions 4 x 4 et 4 x 2 du nouveau coupé Toyota Célida ont un point commun : leur intérieur.

La sensation de volume qui se dégage de ces coupés est impressionnante, ce sont deux vrais 4 places dans lesquels même les passagers arrière trouvent leur place dans la «banquette-baquet». Les sièges sport à l'avant vous maintiendront parfaitement le corps. La banquette arrière est rabattable en deux parties permettant ainsi d'augmenter encore le volume du coffre, déjà exceptionnel, à votre gré.



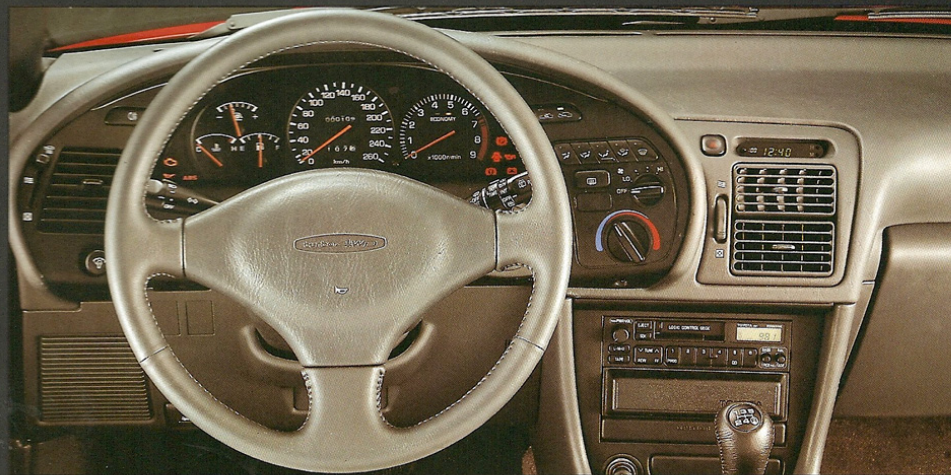
Autoradio (4 x 4) - Porte-verres



Commandes de vitres électriques



Lampe de signalisation de portière



Volant réglable en inclinaison avec mémoire pour la version 4 x 4



Commandes de chauffage et ventilation



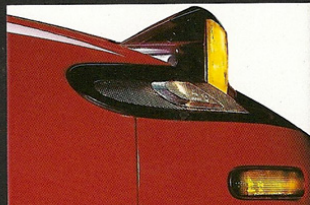
Banquette arrière rabattable 50/50



Ouverture à distance hayon et trappe à essence

Installez-vous au volant: le tableau de bord vous livre en permanence l'ensemble des informations dont vous avez besoin pour contrôler le parfait fonctionnement de la mécanique, rien n'y manque et tout y est parfaitement lisible. Les différentes commandes tombent idéalement sous la main et tout a été étudié afin de vous offrir le maximum de confort de conduite, vitres électriques bien sûr, ouverture à distance de la trappe à essence et du hayon arrière, système de chauffage à touches pour un réglage plus précis, commande de rétroviseurs extérieurs électrique, condamnation centrale des portes, autoradio cassette stéréo (4 x 4) et même un support de verre bien pratique pour les longs trajets. Il ne vous reste désormais plus qu'à demander un essai à votre concessionnaire Toyota pour piloter ce fantastique coupé.

## COUPÉ CÉLICA 4 x 4 : TRÈS SPORT

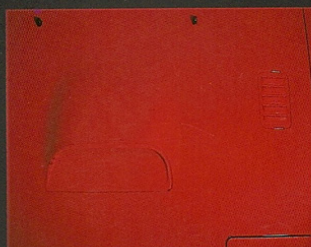


Phares escamotables

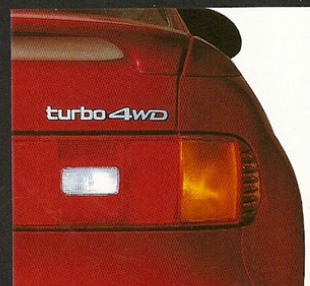


Jantes en alliage

La carrosserie du nouveau Coupé Célica 4 x 4 est dédiée au Sport Automobile. Naturellement tout a été conçu pour obtenir le meilleur coefficient de pénétration dans l'air. La prise d'air dynamique sur le capot force l'air sur l'échangeur du turbo alors que les ouïes d'aération évacuent l'air chaud du compartiment moteur contribuant ainsi au refroidissement de celui-ci aidé par la large calandre. Le tout complété par un aileron très efficace, des pare-chocs profilés, des feux intégrés pour ne pas casser la ligne, des ailes élargies pour admettre des pneumatiques de large section, donne à la voiture un irrésistible côté sport qui présage bien de sa puissance disponible et de son niveau d'équipement.



Prise d'air de capot

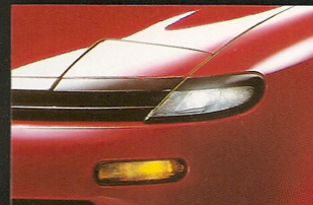


Blocs optiques et aileron



Vue de l'arrière

## COUPÉ CÉLICA 4 x 2 : TRÈS PUR



Bloc optique



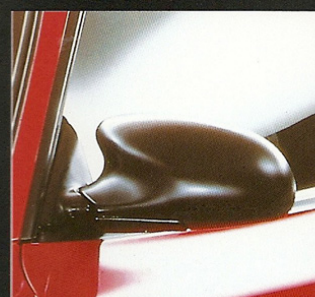
Jantes en alliage



Bloc optique, ailerons intégrés.



Poignées de portes intégrées



Rétroviseurs profilés

Admirez la finesse et l'extrême fluidité des lignes du Coupé Célica 4 x 2. Lisse comme un galet et totalement original, le Célica 4x2 est très distingué. Mais ne vous y fiez pas, son tempérament n'en est pas moins viril, ses larges pneus, ses jantes en alliage, ses rétroviseurs profilés, et ses phares escamotables en témoignent, et en témoigneront longtemps, tant la qualité des matériaux et de l'assemblage approche la perfection dans les moindres détails comme les poignées des portes intégrées à la carrosserie. Enfin, naturellement ce bel objet est garanti 6 ans contre la corrosion, comme toutes les Toyota d'ailleurs.

# SPÉCIFICATIONS TECHNIQUES

MODELES	CELICA TURBO 4 x 4	CELICA 2.0 GT.I 16
Moteur	3 S-GTE	3 S-GE
Type	4 en ligne	4 en ligne
Cylindres	4	4
Nombre de soupapes par cylindre	2 ATC	2 ATC
Arbre à cames	Super carburant sans plomb	Super carburant avec ou sans plomb
Energie	86 x 86 mm	86 x 86 mm
Alesage x course	1 998 cm <sup>3</sup>	1 998 cm <sup>3</sup>
Cylindre	8,8	10
Rapport volumétrique de compression	150 (204)	118 (160)
Puissance maxi kW CEE (ch DIN)	6 000	6 600
Régime de puissance maxi tr/mn	27,5 à 3 200	19,1 à 4 800
Couple maxi mDaM CEE à tr/mn		
Allumage	Bougies, bobine d'induction, dispositif électronique transistorisé, Circulation d'eau forcée et radiateur avec ventilateur électrique.	
Refroidissement	Turbo compresseur et injection électronique	
Alimentation du moteur	Injection électronique	
Système d'échappement	4 silencieux dont 1 catalyseur	4 silencieux
Puissance administrative	10 CV	10 CV
Places assises	4	4
Circuit électrique		
Batterie	12 volts - 60 Ah	12 volts - 40 Ah
Alternateur	12 volts - 80 A	12 volts - 70 A
Châssis ou coque	Tôles d'acier soudées, carrosserie monocoque	
Transmission	Monodisque à sec	
Embrayage	5 + M.A.	
Boîte de vitesses	1 <sup>o</sup> : 3,583 4 <sup>o</sup> : 0,972 1 <sup>o</sup> : 3,285 4 <sup>o</sup> : 1,028	2 <sup>o</sup> : 2,045 5 <sup>o</sup> : 0,731 2 <sup>o</sup> : 2,041 5 <sup>o</sup> : 0,820
Rapports	3 <sup>o</sup> : 1,333 M.A. : 3,545 3 <sup>o</sup> : 1,322 M.A. : 3,153	
Rapport de différentiel	3,933	3,944
Roues motrices	A l'avant et à l'arrière	A l'avant
Suspension	Indépendante, type Mac Pherson. Bras inférieurs en L. Barre stabilisatrice. Amortisseurs télescopiques à double effet.	
Avant	Indépendante, type Mac Pherson. 2 bras inférieurs et tirant. Amortisseurs télescopiques à double effet. Barre stabilisatrice.	
Arrière	Double circuit avec servo-assistance et A.B.S. Disques ventiles à l'avant. Disques à l'arrière.	
Freins	Assistée, à crémaillère	
Direction	2,7	
Nombre de tours de volant	5,90 m	
Rayon de braquage hors tout		
Pneumatiques	215/50 VR 15	205/60 R 14
Dimensions	Radial	
Type	6.5 L. Aluminium	6 J. Aluminium
Jantes		
Dimensions	4 430 mm	4 420 mm
Longueur hors tout	1 745 mm	1 705 mm
Largeur hors tout	1 300 mm	1 300 mm
Hauteur hors tout	1 085 mm	1 075 mm
Hauteur intérieure	1 710 mm	1 710 mm
Longueur intérieure	1 410 mm	1 410 mm
Largeur intérieure	1 030 kg	1 000 kg
Charge maximale sur l'essieu avant	1 000 kg	970 kg
Charge maximale sur l'essieu arrière	0,217 m <sup>3</sup>	0,319 m <sup>3</sup>
Volume du coffre	2 525 mm	2 525 mm
Empattement	1 475 mm	1 465 mm
Voie avant	1 440 mm	1 430 mm
Voie arrière	150 mm	155 mm
Garde au sol	1 450 kg	1 255 kg
Poids à vide	1 890 kg	1 695 kg
Poids total autorisé en charge	440 kg	440 kg
Charge utile	2 470 kg	2 295 kg
Poids roulant autorisé	3 090 kg	2 895 kg
• avec remorque sans frein de : 600 kg	0,35 - 1 854 m <sup>2</sup>	0,32 - 1 852 m <sup>2</sup>
• avec remorque freinée de : 1 200 kg		
CX - S C X		
Capacités		
Circuit de refroidissement		6,0 L
Carter d'huile		3,9 L
Boîte de vitesses	5,2 L	2,6 L
Pont	1,1 L	
Carburant	68 L	60 L
Consommation conventionnelle, Normes UTAC		
à 90 km/h	7,0 L	5,8 L
à 120 km/h	9,1 L	7,6 L
Utilisation urbaine	11,6 L	9,9 L
Accélération		
De 0 à 100 km/h	6,9 s	8,1 s
De 0 à 400 m	14,8 s	15,8 s
Vitesse maximale (sur circuit)	230 km/h	220 km/h

# ÉQUIPEMENTS

MODELES	CELICA TURBO 4 X 4	CELICA 2.0 GT.I 16
A.B.S.	•	•
Aileron sur hayon arrière	•	•
Air conditionné	option	option
Allume-cigares à l'avant	•	•
Anneau de remorquage à l'avant	2	2
Antenne auto-radio télescopique et électrique	•	•
Antenne auto-radio télescopique et manuelle	•	•
Appuis-tête à l'avant réglables en hauteur et en inclinaison	2	2
Auto-radio lecteur de cassettes stéréo	•	•
Avertisseur sonore de lampes restées allumées	•	•
Bavettes à l'avant et à l'arrière	•	•
Boîte à gants fermant à clé et éclairée	•	•
Cadran de jauge à carburant	•	•
Cadran de température d'eau	•	•
Canture de sécurité à enrouleur à l'avant et à l'arrière	•	•
Cendrier à l'avant éclairé	1	1
Cendrier à l'arrière	1	1
Commande de descente automatique de la vitre conducteur	•	•
Compteur de vitesse	•	•
Compte-tours	•	•
Condamnation électromagnétique des portes de l'extérieur et de l'intérieur	•	•
Console centrale	•	•
Désambrage des vitres latérales	•	•
Différentiel à glissement limité «TORSEN»	•	•
Direction assistée	•	•
Double sortie d'échappement	•	•
Eclairage de boîte à gants	•	•
Eclairage du coffre	•	•
Eclairage tempsoné de la clé de contact	•	•
Econometre	•	•
Essuie-vitre de lunette arrière avec intermittence	•	•
Feu arrière de brouillard	•	•
Feux de recul	•	•
Garniture des sièges cuir	•	•
Garniture des sièges velours	•	•
Haut-parleurs	4	4
Indicateur d'usure des plaquettes de frein avec avertisseur sonore	•	•
Jantes sport aluminium	•	•
Jauge de suralimentation du turbo	•	•
Lampe de sécurité à l'intérieur des portes	2	2
Lunette arrière dégivrante	•	•
Miroir de courtoisie	•	•
Montre de bord à quartz à lecture digitale	•	•
Moquette à l'avant et à l'arrière	•	•
Moquette de coffre	•	•
Ouies d'aération orientables	4	4
Ouverture de la trappe de carburant de l'intérieur	•	•
Ouverture du coffre depuis le siège du conducteur	•	•
Pare-brise feuilleté	•	•
Pare-choix couleur carrosserie	•	•
Pare-soleil à l'avant orientables	2	2
Pare-soleil de lunette arrière intégré	•	•
Phare de route à lampes à halogène	•	•
Plafonnier	1	1
Poignée de maintien au pavillon	1	1
Porte-cartes latéraux à l'avant	2	2
Porte-verres à l'avant	•	•
Pot de peinture pour petites retouches	•	•
Pré-équipement auto-radio	•	•
Protection latérale de caisse	•	•
Réglage assise du siège du conducteur	•	•
Réglage des sièges en profondeur et inclinaison	•	•
Répétiteurs latéraux des clignotants	•	•
Repose-pied (conducteur)	•	•
Rétroviseurs extérieurs réglables de l'intérieur et à commande électrique	2	2
Rétroviseur intérieur jour/nuit	•	•
Rhésostat tableau de bord	•	•
Siège arrière à dossier rabattable 50/50	•	•
Témoin avertisseur du système de freinage anti-bloquant	•	•
Témoin d'anomalie du système électrique du moteur	•	•
Témoin de charge de batterie	•	•
Témoin du circuit de freinage	•	•
Témoin de dégivrage de lunette arrière	•	•
Témoin de feu arrière de brouillard	•	•
Témoin de feu de détresse	•	•
Témoin de feu de route	•	•
Témoin de feu de route	•	•
Témoin de frein à main	•	•
Témoin de mini-carburant	•	•
Témoin de pression d'huile	•	•
Témoin de vérification du niveau d'huile moteur	•	•
Témoin d'ouverture de portes	•	•
Toit ouvrant	•	•
Totaliseur kilométrique à six chiffres	Option	•
Totaliseur kilométrique partiel	•	•
Trousse à outils	•	•
Vide-poches	•	•
Vitesses de ventilation	1	1
Vitesses d'essuie-glaces avec intermittence réglable	3	3
Vitres à l'avant électriques	•	•
Vitres teintées	•	•
Volant cuir	•	•
Volant réglable en hauteur	•	•
Volant réglable en inclinaison avec mémoire	•	•
Voltmètre	•	•

Sous réserve de toutes modifications

• Standard.

CACHET DU CONCESSIONNAIRE

 **TOYOTA**  
MA TOYOTA EST FANTASTIQUE

GARANTIE  
TOYOTA  
**3**  
ANS  
DE 100 000 KM

**GARANTIE ET ASSISTANCE** TOYOTA FRANCE garantit pièces et main-d'œuvre les CELICA, soit pendant 3 ans, soit pendant les premiers 100 000 km, la première de ces deux limites devant être atteinte. De plus, la carrosserie est garantie contre toute perforation due à la corrosion pendant 6 ans. En outre, la nouvelle garantie TOYOTA vous assure pendant 3 ans ou 100 000 km un remorquage chez le concessionnaire TOYOTA le plus proche lors du moindre incident. Enfin, 24 heures sur 24 pendant 12 mois, TOYOTA vous suit sur votre route. Il suffit de téléphoner au 16 (1) 49 93 80 00 pour bénéficier, sans franchise kilométrique, de la TOYOTASSISTANCE. Demandez à votre concessionnaire les modalités d'application.

Importateur Distributeur exclusif TOYOTA FRANCE 3, rue de Normandie 92600 Asnières - Tél. 47 90 62 10.  
Société Anonyme au capital de 20.500.000 Francs - Siret 712.034.040.00030.

Les caractéristiques et équipements des modèles présentés dans cette brochure sont donnés à titre indicatif. TOYOTA FRANCE se réserve le droit de les modifier sans préavis. Les véhicules peuvent être présentés équipés d'un certain nombre d'options et accessoires dont vous trouverez le détail dans le tableau des spécifications. Les techniques d'impression peuvent modifier légèrement les couleurs réelles des carrosseries.

TOYOTA FRANCE  
recommande les lubrifiants

**DUCKHAMS**