



## A2 Détails





## Sommaire

Equipements extérieurs	4
Jantes et pneus	8
Peintures	10
Selleries en tissu et en cuir	11
Suggestions	14
Equipements intérieurs	24
Volants	32
Système Multibox/pack Sécurité pour le chargement	33
Sièges	36
Habitacle variable	38
Infotainment	40
Téléphone	42
Sécurité/technique	43
Service Audi	46
A2 colour.storm	48
S line	52
Caractéristiques techniques	56
Dimensions	57
Index	59



#### 4/5 Equipements extérieurs



**Phares:** doubles phares halogène sous vitre transparente, réglage électrique du site des phares



**Lave-phares** fonctionnant à l'eau et sous haute pression; pour une puissance d'éclairage constante et une excellente visibilité



**Pare-chocs** avec revêtement synthétique dans la couleur de carrosserie, reprend sa forme jusqu'à une vitesse de 4 km/h



**Projecteurs antibrouillard** halogène intégrés au spoiler avant; pour une meilleure visibilité en cas d'intempéries



**Module d'entretien,** trappe facilitant le contrôle et le remplissage de l'huile-moteur et de l'eau du lave-glace



**Essuie-lave-glace** deux vitesses, intermittence réglable à 4 positions, commande de balayage coup par coup et de lavage-balayage automatique

De série

En option

**Rétroviseurs extérieurs** réglables électriquement, asphérique à gauche, convexe à droite



**Boîtiers de rétroviseurs extérieurs et poignées de portières** laqués dans la couleur de carrosserie; de série sur Pack et Pack Plus



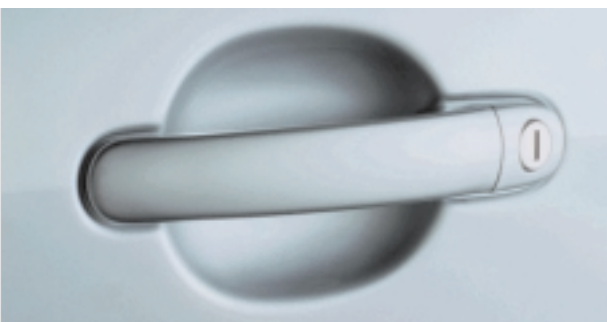
**Pack Hiver**, rétroviseurs extérieurs dégivrants et buses de lave-glaces dégivrantes; option utile par temps froid



**Vitres athermiques** teintées vertes; pare-brise en verre feuilleté avec bande grise sur la partie supérieure



**Poignée** fonctionnelle, pratique à manœuvrer: il suffit de la tirer vers soi (serrure seulement sur la portière conducteur); laquée dans la couleur de carrosserie sur Pack et Pack Plus

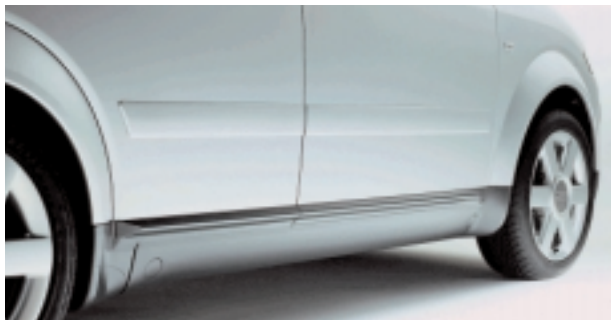


**Verrouillage centralisé**, verrouille les portières, le hayon et la trappe de carburant; inclut ouverture/fermeture confort des vitres; commande intérieure complémentaire sur la portière conducteur





**Télécommande** à fréquence radio du verrouillage centralisé, intégrée à la clé de contact, ouvre et ferme d'un coup de pouce portières, vitres et hayon, inclut ouverture/fermeture confort par télécommande



**Baguettes latérales de protection** dans la couleur de carrosserie



**Lunette arrière** dégivrante, avec minuterie



**Identification** de la version sur le hayon, en option gratuite



**Système d'aide au stationnement**, signal acoustique de distance facilitant les manœuvres de parking; distance mesurée par 4 capteurs à ultrason discrètement intégrés au pare-chocs arrière; de série sur Pack et Pack Plus



**Système open sky**, toit ouvrant en verre à commande électrique, partie restante en verre fixe, pare-soleil à l'avant et à l'arrière; davantage d'ouverture et de transparence qu'avec un toit ouvrant ordinaire; inclut miroir de courtoisie éclairé; de série sur Pack Plus

**Deux vérins pneumatiques** sur le hayon



**Sécurité enfant** sur les portières arrière



**Touche «Soft»** permettant d'ouvrir le capot de coffre sans effort; avec assistance électrique



**Crochet d'attelage** amovible et verrouillable; la prise à 13 pôles peut s'escamoter de façon invisible derrière le pare-chocs; une fois retiré, le crochet se range dans le bac de l'outillage de bord





**Roues en acier** avec enjoliveurs intégraux, 5,5 J x 15 avec pneus 175/60 R 15; de série sur Référence



**Jantes en aluminium forgé** et poli brillant, 5,5 J x 15 avec pneus 175/60 R 15



**Jantes en aluminium coulé** style 6 branches, 6 J x 15 avec pneus 175/60 R 15; de série sur Pack et Pack Plus



**Jantes en aluminium coulé** style 6 branches, 6 J x 16 avec pneus 185/50 R 16



**Jantes en aluminium coulé** style 5 branches, 6 J x 16 avec pneus 185/50 R 16



**Jantes en aluminium coulé** style 5 branches en étoile, 6 J x 16 avec pneus 185/50 R 16

De série

En option

**Roue de secours** à encombrement réduit,  
avec pneu pliant et compresseur



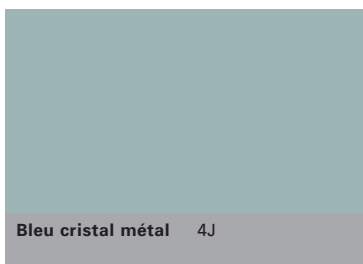
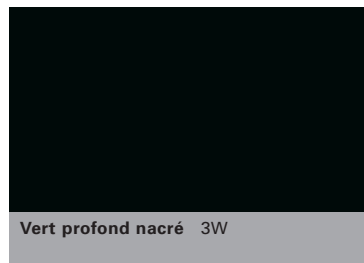
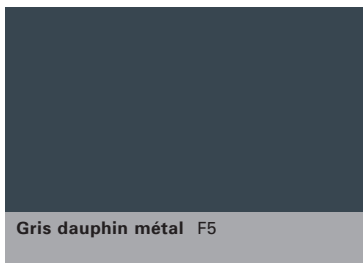
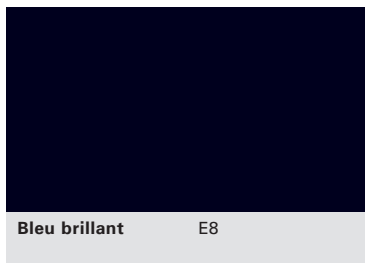
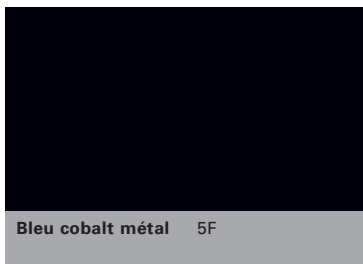
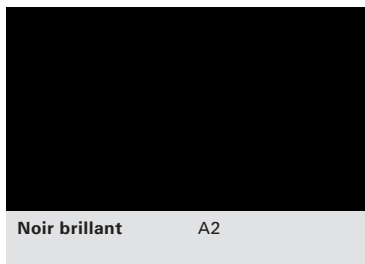
**Jantes en aluminium coulé** style 9 rayons,  
7 J x 17 avec pneus 205/40 R 17,  
avec châssis sport S line



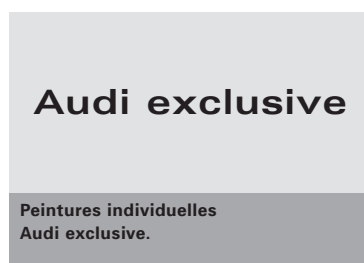
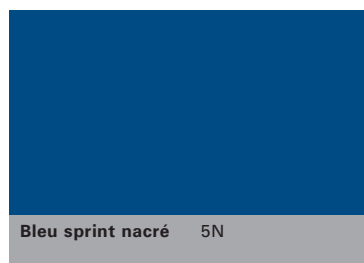
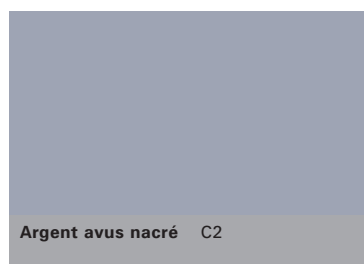
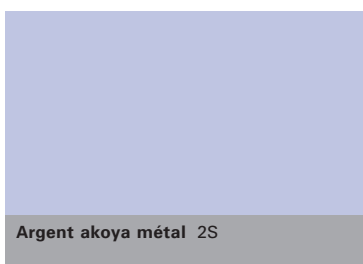
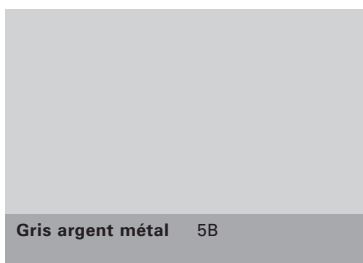
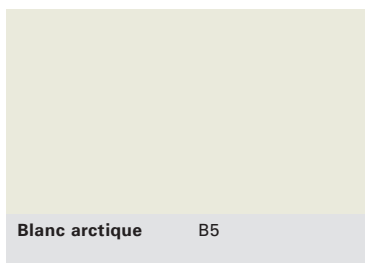
**Jantes en aluminium coulé** style 10 rayons,  
7 J x 17 avec pneus 205/40 R 17,  
avec châssis sport S line



## 10/11 Peintures

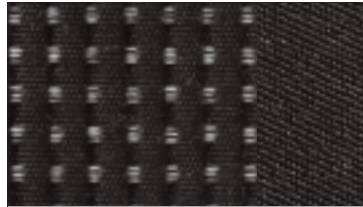


### Peintures spéciales

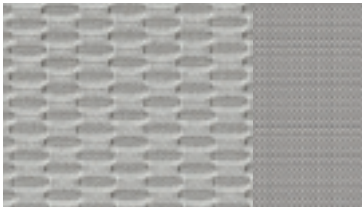




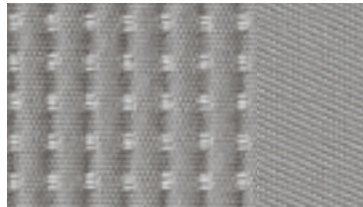
Tissu Sinus noir YA  
de série pour Référence et Pack



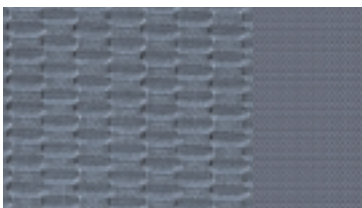
Tissu Matrix noir YA



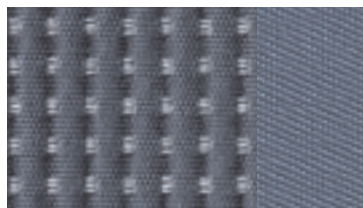
Tissu Sinus gris clair YL/NH  
de série pour Référence et Pack



Tissu Matrix gris clair YL/NH



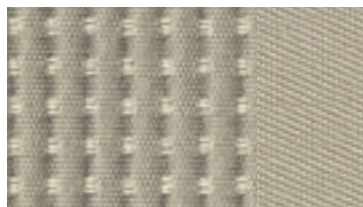
Tissu Sinus bleu lacustre NE  
de série pour Référence et Pack



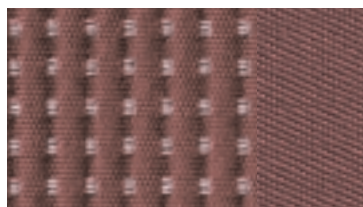
Tissu Matrix bleu lacustre NE



Tissu Sinus beige clair NV  
de série pour Référence et Pack



Tissu Matrix beige clair NV

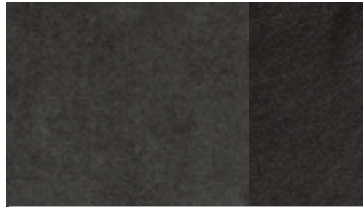


Tissu Matrix rouge YK

12/13 Selleries en cuir



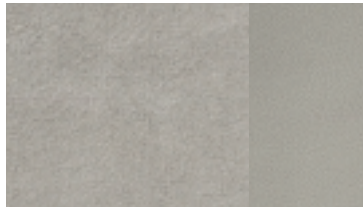
Cuir Nappa perlé noir YA  
de série pour Pack Plus



Alcantara/Cuir noir<sup>1</sup> YA



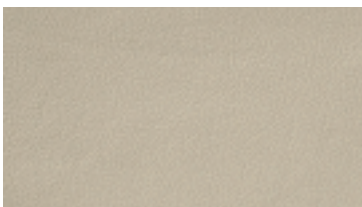
Cuir Nappa perlé gris clair YL/NH  
de série pour Pack Plus



Alcantara/Cuir gris clair<sup>1</sup> YL/NH



Cuir Nappa perlé bleu lacustre NE  
de série pour Pack Plus



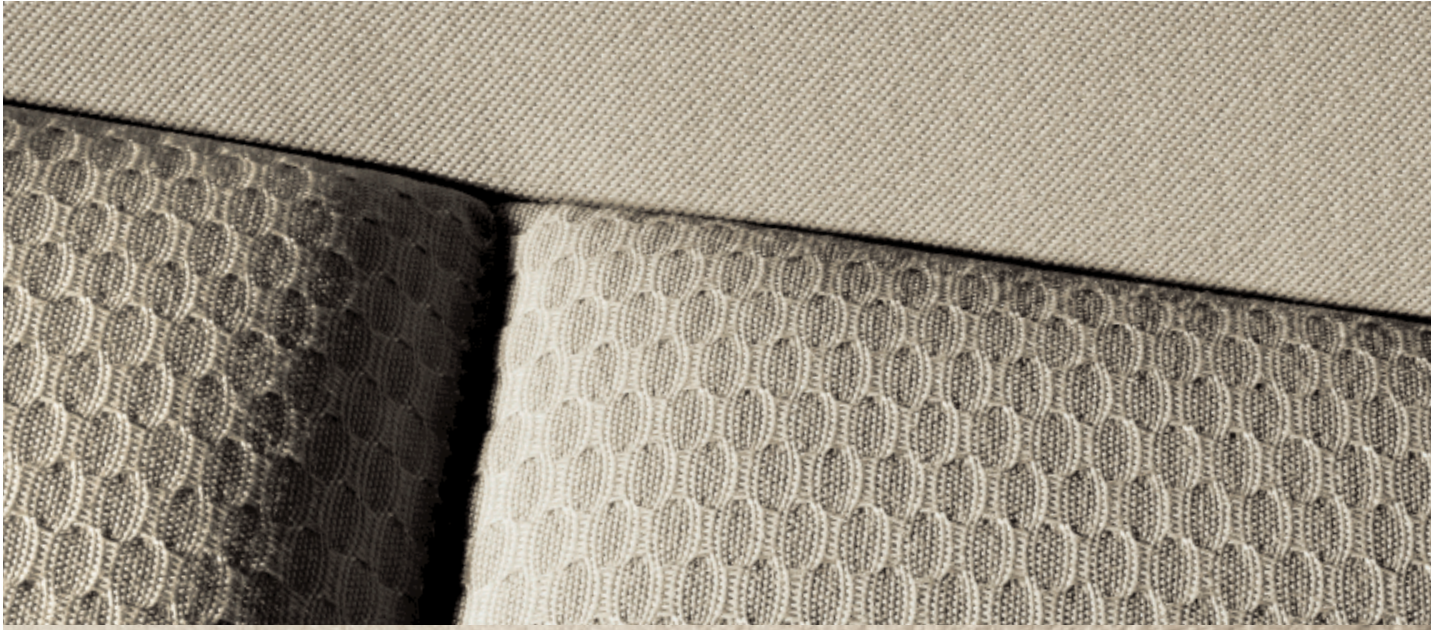
Cuir Nappa perlé beige clair NV  
de série pour Pack Plus



Cuir Nappa perlé rouge YK  
de série pour Pack Plus

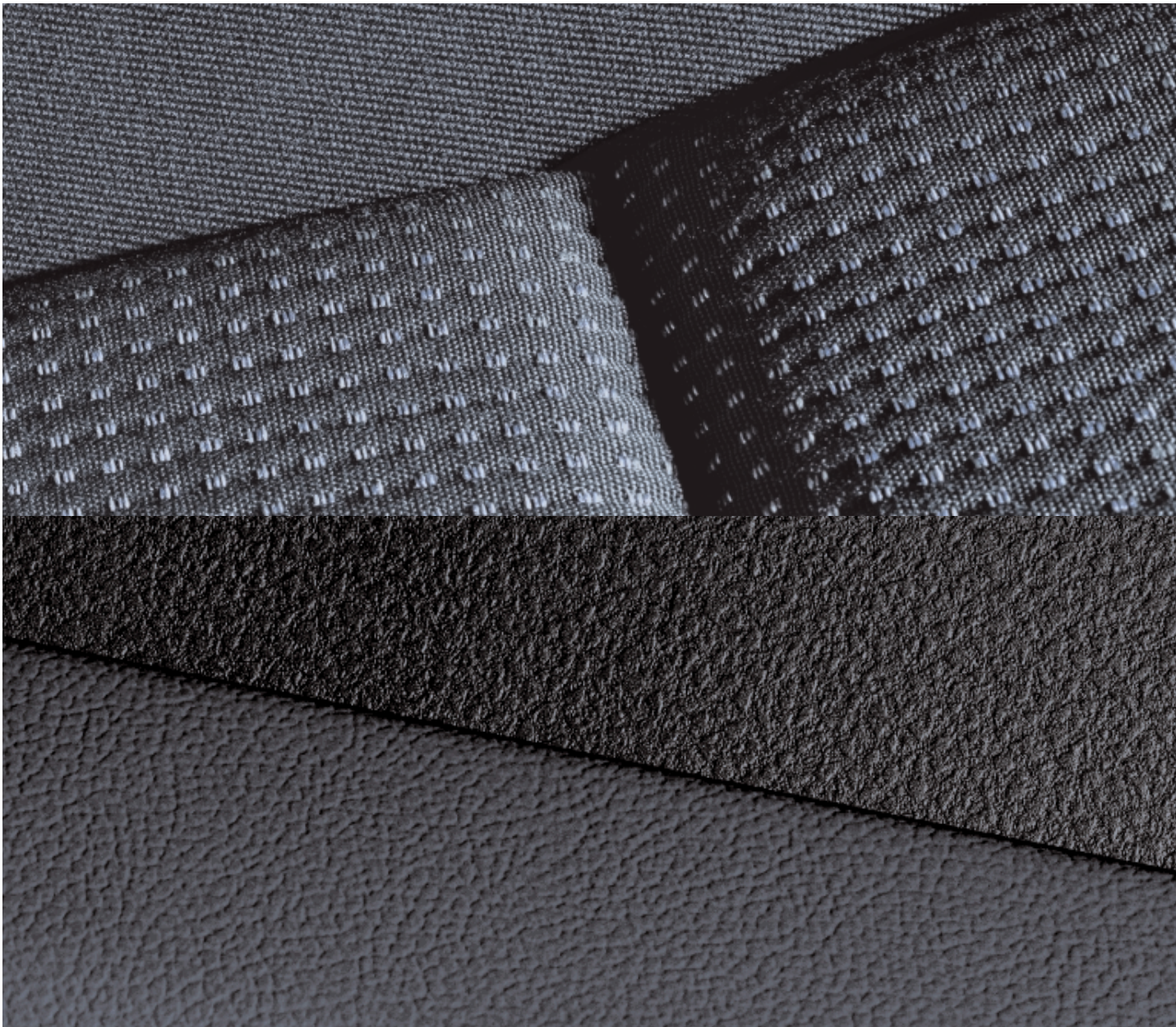
<sup>1</sup> Seulement pour sièges sport.





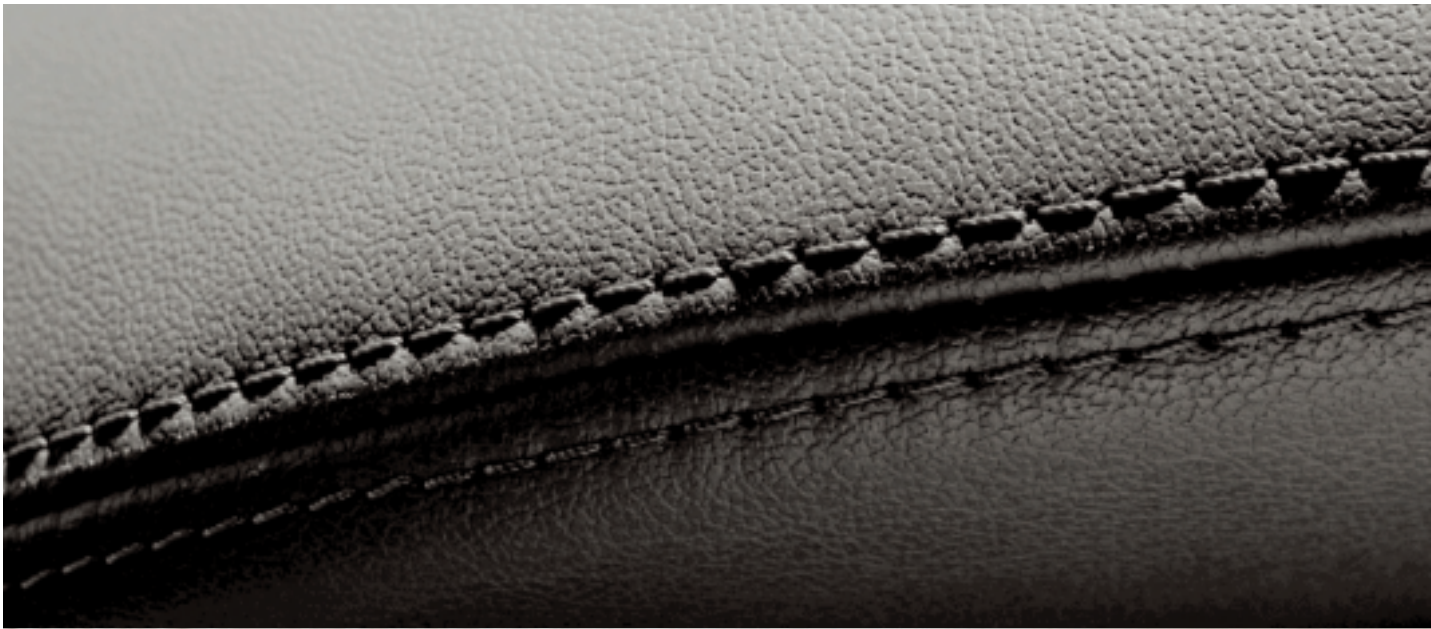
*A2 vert profond nacré avec tissu Sinus beige clair;  
jantes en aluminium coulé style 6 branches, 6 J x 15.  
Photos avec options dont certaines non disponibles en France.*





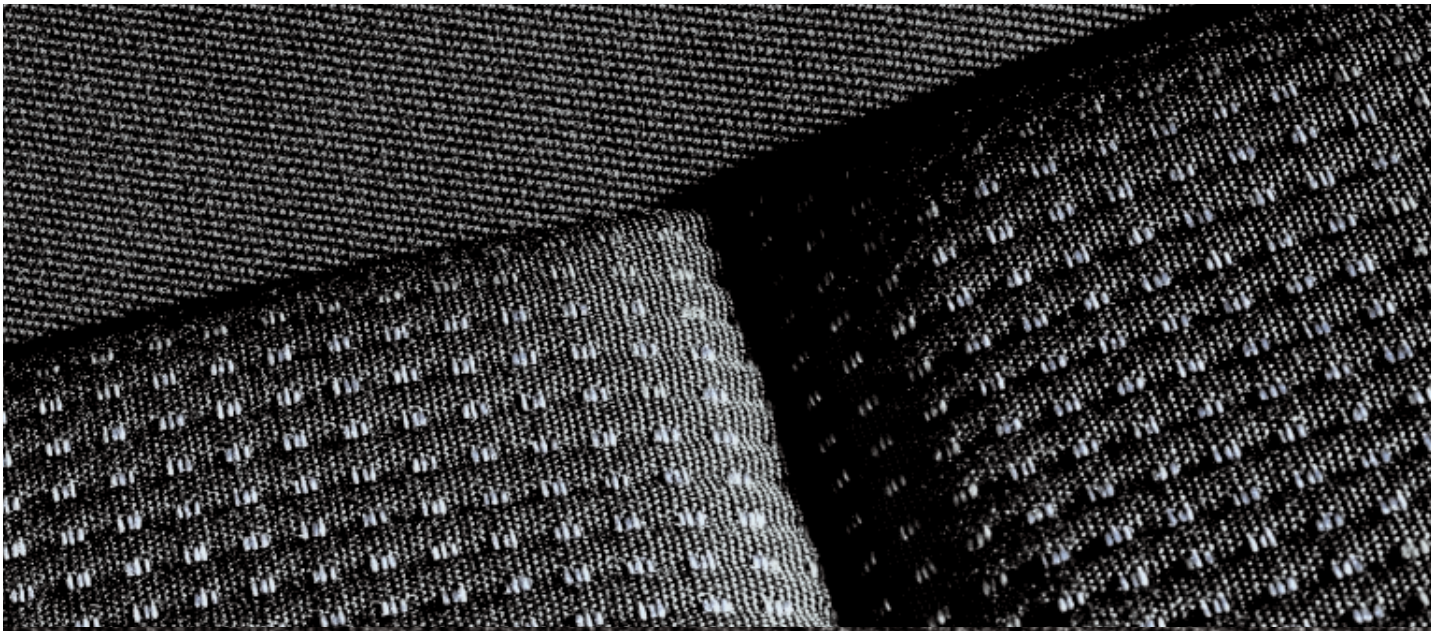
*A2 bleu cristal métal avec tissu Matrix bleu lacustre;  
jantes en aluminium poli brillant, 5,5 J x 15.  
Photos avec options dont certaines non disponibles en France.*





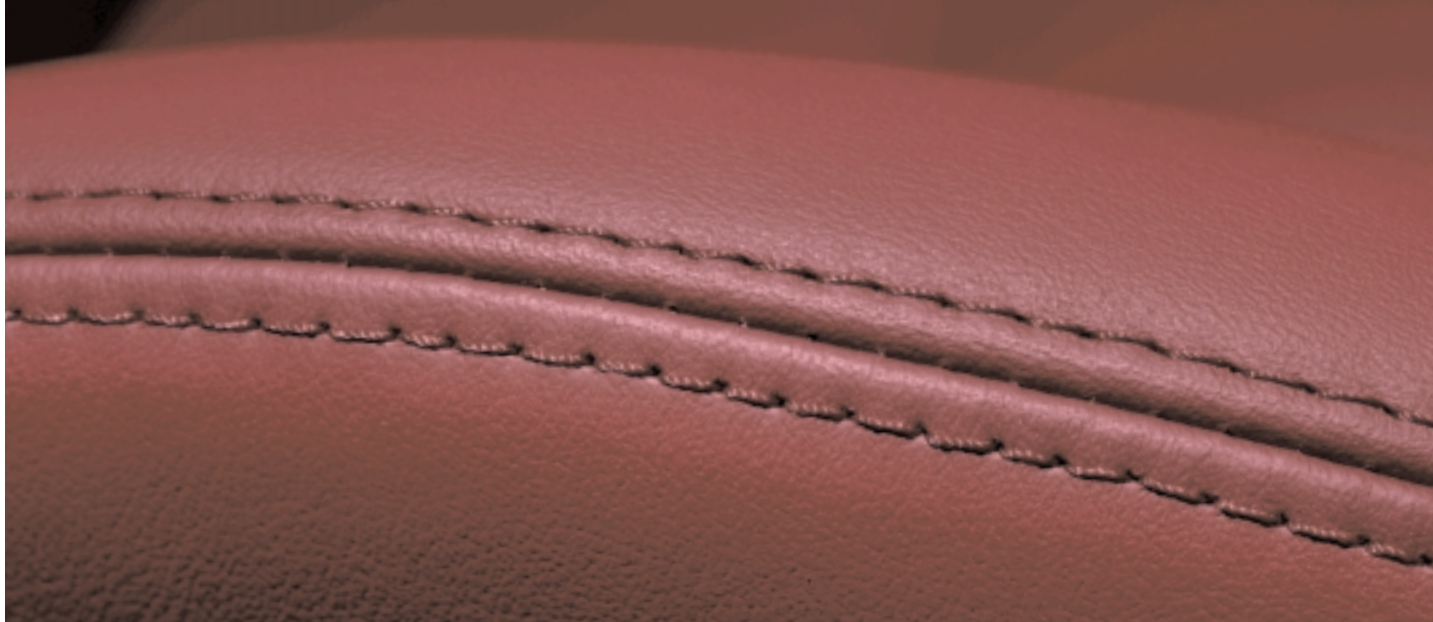
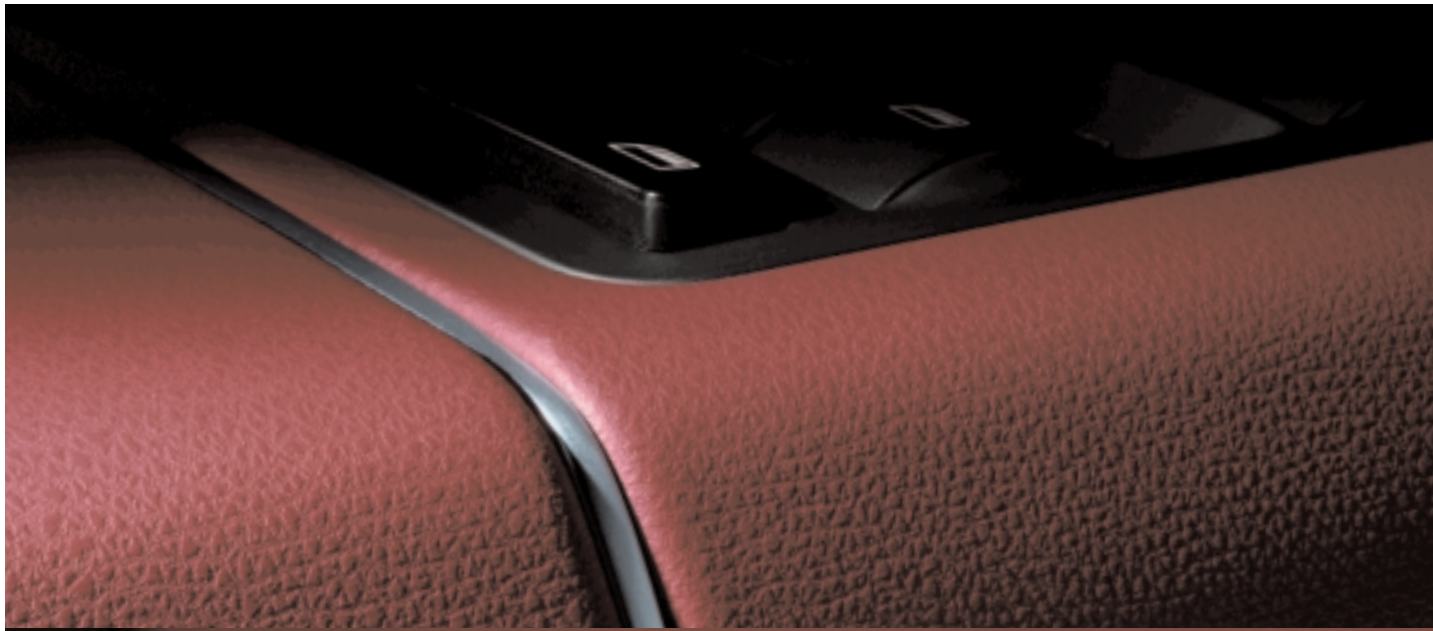
*A2 bleu cobalt métal avec sièges sport habillés d'Alcantara et cuir combinés gris clair;  
jantes en aluminium coulé style 6 branches, 6 J x 16.  
Photos avec options dont certaines non disponibles en France.*





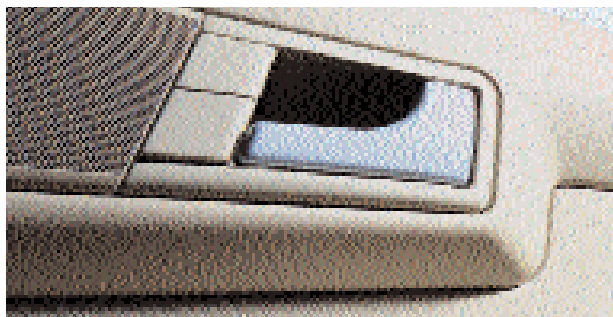
*A2 rouge brillant avec sièges sport habillés de tissu Matrix noir;  
jantes en aluminium coulé style 5 branches en étoile, 6 J x 16.  
Photos avec options dont certaines non disponibles en France.*





*A2 noir ébène nacré avec sièges sport en cuir rouge, soufflet de levier de vitesses, poignée de frein à main et accoudoirs/tapis complémentaires avec passepoil en couleur; jantes en aluminium coulé style 10 rayons, 7 J x 17. Photos avec options dont certaines non disponibles en France.*





**Éléments décoratifs en aluminium:** anneaux sur la poignée de maintien passager avant et les accoudoirs, encadrement des instruments, poignées intérieures de portières et bouton de boîte à gants style aluminium



**Vide-poches** sous le tableau de bord, sur la console centrale et sur les portières



**Moquette** en velours; **repose-pied** ergonomique à côté de la pédale d'embrayage



**Tapis complémentaires** avant et arrière incluant film de protection sur les seuils de portières; avec selleries rouges et bleues le passepoil est de même couleur; de série sur Pack et Pack Plus



**Contreportes** habillées, accoudoirs et poignées de portières intégrés



**Vitres avant** électriques avec protection anti-pincement, commande d'ouverture/fermeture par impulsion pour toutes les vitres; ouverture/fermeture confort par le verrouillage centralisé

**Vitres arrière** électriques; de série sur Pack et Pack Plus



**Déverrouillage de trappe de carburant** par touche dans l'habillage latéral



**Protection antidémarrage** «Clétronic» intégrée à la commande du moteur; homologuée «SRA 7 clés» par les compagnies d'assurances; activation automatique par la clé de contact



**Alarme antivol** incluant protection volumétrique à ultrasons désactivable; protège non seulement les portières, le capot-moteur, le capot de coffre et l'autoradio mais aussi la totalité de l'habitacle; alarme non homologuée; oblige télécommande de verrouillage centralisé



**Avertisseur** avec commande au centre du volant



**Instrumentation** avec rhéostat d'éclairage; indicateur d'eau et de niveau d'huile-moteur, compte-tours avec montre digitale et dateur, tachymètre à affichage non proportionnel, compteur kilométrique et totalisateur journalier, jauge de carburant, témoins de contrôle, indicateur d'intervalle de révision









**Système d'information du conducteur**

pour: contrôle autocheck, fréquence radio (avec autoradio Audi), signal de dépassement de vitesse à deux seuils programmables, température extérieure, ordinateur de bord, portières et capot de coffre non fermés; de série sur Pack et Pack Plus



**Indicateur de température extérieure:**

en cas de température inférieure à + 5 °C, prévient le conducteur du risque éventuel de verglas à l'aide d'une icône en forme de cristal de glace



**Témoins de contrôle** pour: Airbag, ABS, ESP/ASR, frein à main serré, batterie, éclairage, phares, clignotants, freins, pression d'huile moteur, capot de coffre fermé, électricité moteur, protection antidémarrage et système de préchauffage (TDI®)



**Pare-soleil** rabattables et orientables; avec miroir de courtoisie occultable côté conducteur; troisième pare-soleil au-dessus du rétroviseur intérieur



**Rétroviseur intérieur jour/nuit automatique,** détecte à l'aide d'une cellule photoélectrique tout éclairage trop violent venant de l'arrière et bascule alors automatiquement sur la position nuit



**Miroir de courtoisie éclairé** sur le pare-soleil conducteur et passager avant

**Boîte à gants éclairée** côté passager avant, casier à monnaie intégré, porte-stylo, emplacement pour boissons



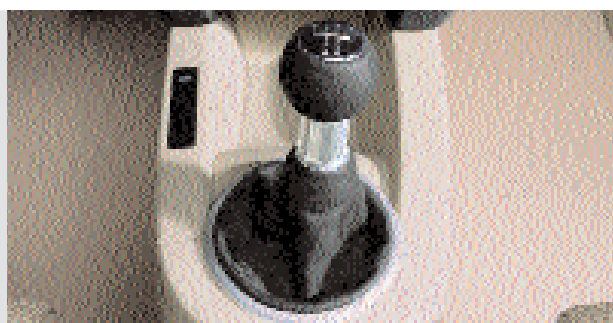
**Système de ventilation** avec 4 diffuseurs réglables séparément sur le tableau de bord

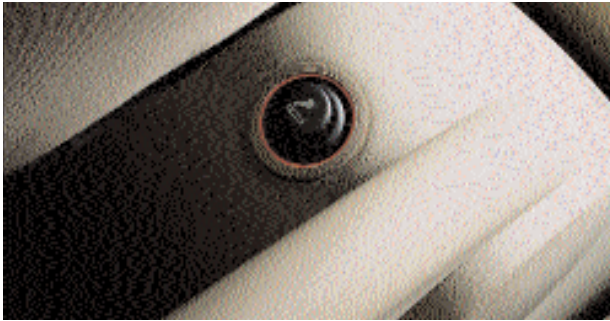


**Climatisation automatique** sans CFC avec réglage asservi à la position du soleil; réglage électronique de la température, du débit et de la répartition de l'air; commande manuelle de fonctionnement en circuit fermé, filtre antipoussière et anti-pollen



**Pommeau et soufflet de levier de vitesses** (photo: pommeau et soufflet de levier de vitesses en cuir, combinés avec volant sport en cuir en option); de série sur Pack et Pack Plus





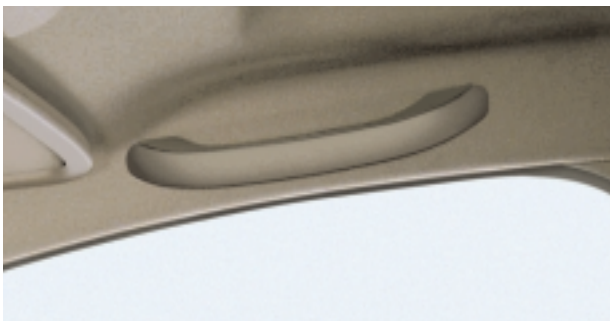
**Allume-cigares et cendrier** à l'avant



**Spots de lecture** pour conducteur et passager avant



**Filet de rangement** au dos des sièges avant (avec selleries en tissu Matrix, selleries en cuir et tous les sièges sport)



**Trois poignées de maintien**, avec patères à l'arrière



**Porte-boissons** sur le tableau de bord; permet de déposer des boissons en toute sécurité



**Eclairage intérieur** à temporisation avec contacteur sur toutes les portières; spots de lecture, éclairage côté conducteur et passager avant, à l'arrière et dans le coffre

**Œillets de fixation** dans le coffre, pour arrimer les bagages et les objets volumineux



**Double plancher de coffre amovible;** permet à la fois de subdiviser le coffre et de disposer d'un plancher de coffre plat quand les sièges arrière sont repliés



**Cache-bagages,** coulissant (manœuvrable d'une seule main), amovible



**Trousse de secours et triangle de présignalisation** sur le côté dans le coffre



**Outillage de bord avec cric**





**Volant** avec Airbag grand volume, style 4 branches, enrobé de mousse, réglable en hauteur et en profondeur, couleur assortie à celle de l'habitacle; de série sur Référence



**Volant en cuir** avec Airbag grand volume, style 4 branches, jante de volant et pommeau/soufflet de levier de vitesses en cuir; de série sur Pack et Pack Plus; avec selleries rouges ou bleues, volant disponible dans la même couleur (voir Suggestions)



**Volant sport en cuir** avec Airbag grand volume, style 3 branches, jante de volant et pommeau/soufflet de levier de vitesses en cuir; avec selleries rouges ou bleues, comme volant en cuir



**Volant radio en cuir** avec Airbag grand volume, style 4 branches, permettant de commander un autoradio Audi (sauf chorus), jante de volant et pommeau/soufflet de levier de vitesses en cuir; avec selleries rouges ou bleues, comme volant en cuir

**Casier Spacefloor** pour l'arrière: rangement complémentaire pour objets, boissons ou jouets; peut également servir de valise à pique-nique ou de siège en dehors de la voiture



**Casier de console centrale** avec deux porte-boissons et compartiment à double abattant pour petits objets comme mouchoirs ou confiserie



**Prise 12 V** dans le coffre, idéale pour glacière, aspirateur etc.

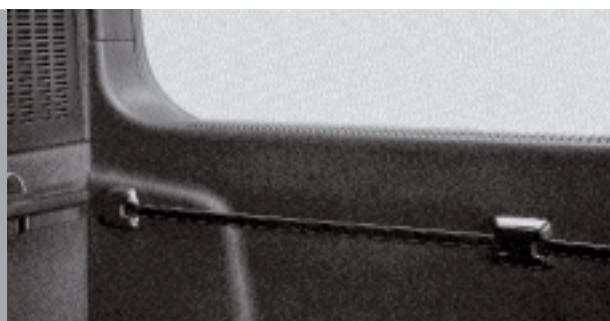


Les trois équipements ci-dessus et les deux équipements ci-dessous sont exclusivement disponibles sous forme de pack.

**Tapis de protection** pour le coffre, évite de souiller le coffre en cas de chargement salissant



**Tendeurs de coffre** permettant de fixer des objets divers









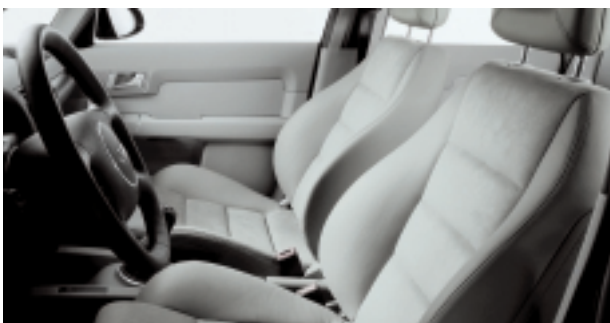
**Sièges avant** réglables d'avant en arrière avec dossier à inclinaison réglable



**Support lombaire** pour sièges conducteur et passager avant, avec réglage horizontal électrique



**Réglage en hauteur manuel** sur les sièges conducteur et passager avant



**Sièges avant sport** avec bourrelets latéraux fortement galbés pour un meilleur maintien latéral en virage et support lombaire électrique, sièges conducteur et passager avant réglables manuellement en hauteur



**Fixation pour siège enfant ISOFIX** sur le siège passager avant: support normalisé sûr et pratique pour un siège enfant norme ISO, inclut commande de désactivation de l'Airbag passager avant



**Fixation pour siège enfant ISOFIX** sur les sièges arrière: pour une fixation sûre et pratique de sièges enfant norme ISO

**Chauffage pour** siège conducteur et passager avant; chauffe l'assise, les côtés et le dossier des sièges avec réglage séparé à 6 positions pour chacun des sièges; particulièrement agréable en hiver et avec sellerie en cuir



**Appuis-tête** à toutes les places



**Sellerie en cuir:** sièges et appuis-tête en cuir tanné sans chrome, de série sur Pack Plus



**Combinaison Alcantara-cuir,** appuis-tête et bourrelets latéraux des sièges en cuir, partie centrale des sièges en Alcantara (seulement avec sièges sport)



**Banquette arrière** trois places, entièrement rabattable et amovible, avec ceintures trois points à enrouleur





## Une variabilité intérieure qui prévient tous vos désirs.

Ici trois exemples:

**Sièges arrière simplement rabattus avec  
double plancher de coffre**



**1 siège arrière replié, 1 siège arrière en  
position normale**



**Sans sièges arrière**





**Système de navigation:** avec le système de navigation Audi, il suffit de choisir une destination puis de se laisser guider par une voix sympathique et des pictogrammes sur l'écran du tableau de bord, inclut système d'information du conducteur



**Système de navigation plus:** complète le précédent par un écran couleurs de 5 pouces pour affichage de cartes routières, indication d'hôtels ou de garages et programmation d'itinéraires; avec autoradio concert, sans lecteur CD; module TV pour chaînes analogiques en option complémentaire



**Autoradio chorus** avec lecteur de cassettes, mémoire 12 stations, récepteur FM et AM (MO et LO), commande softkey, écran deux lignes, système d'interconnexion CAN-Bus, commande de changeur CD en option; de série sur Pack

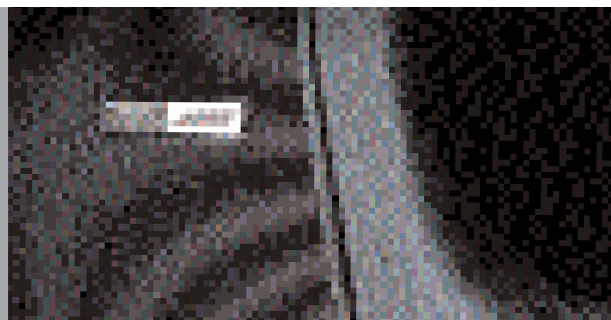


**Autoradio concert**, comme autoradio chorus, 80 W, mais avec lecteur CD (au lieu de lecteur de cassettes) et antenne diversifiée; de série sur Pack Plus



**Autoradio symphony**, comme autoradio chorus mais avec changeur pour 6 CD intégré et antenne diversifiée

**BOSE Soundsystem**, 8 haut-parleurs hautes performances, caisson Bassreflex, amplificateur 5 canaux d'une puissance totale de 220 W; système réglé avec précision sur l'acoustique de l'habitacle (sauf avec auto-radio chorus)



**Changeur CD** dans le coffre, pour 6 CD, protection antiscousses, avec recherche automatique, amorce de titre et restitution aléatoire, pilotable par toutes les radios Audi et le système de navigation plus





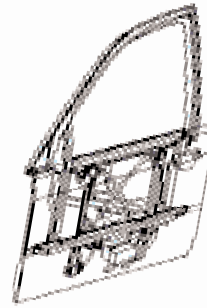
**Carrosserie en aluminium**, structure Audi Space Frame ASF, 5 portes, habitacle rigide, zones de déformation prédéfinies avant et arrière, protection latérale dans les portières par profilés d'aluminium rigide et volumineux rembourrage de mousse absorbant l'énergie

De série

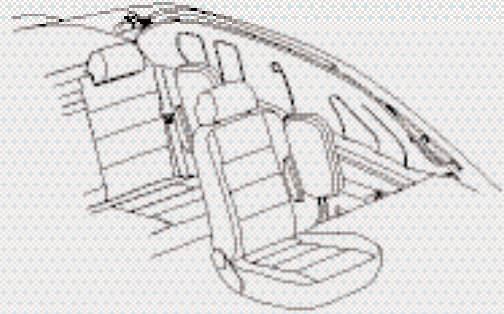
En option



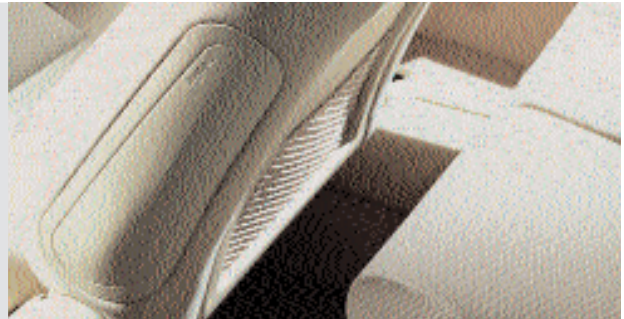
**Protection latérale** dans les portières par profilés d'aluminium rigide, renforcement des montants de pavillon centraux, volumineux rembourrage de mousse absorbant l'énergie dans les portières avant au niveau du bassin



**sideguard:** Airbag de tête protégeant les passagers avant et arrière en cas de collision latérale; se déploie comme un rideau devant les vitres latérales; complète idéalement la **protection latérale des portières** et les **Airbags latéraux** intégrés aux dossiers des sièges avant



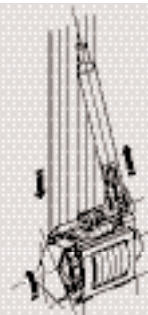
**Airbags frontaux** grand volume et **Airbags latéraux** avant; le déclenchement d'un Airbag entraîne l'ouverture du verrouillage centralisé, l'allumage de l'éclairage intérieur et des feux de détresse ainsi que la désactivation du moteur et de la pompe de carburant (avec moteur essence)



**Ceintures de sécurité:** 4 ceintures trois points à enrouleur avec prétensionneurs pyrotechniques, ceintures avant réglables en hauteur avec limiteur de tension

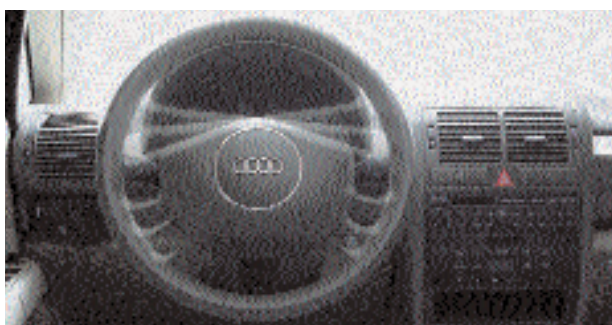


**Prétensionneur** pyrotechnique sur les ceintures trois points, détecteur de ceinture non bouclée et limiteur de tension à l'avant

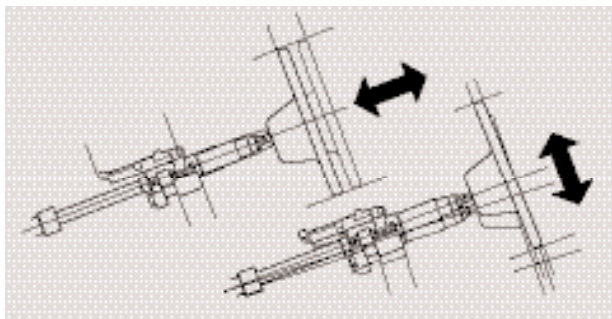




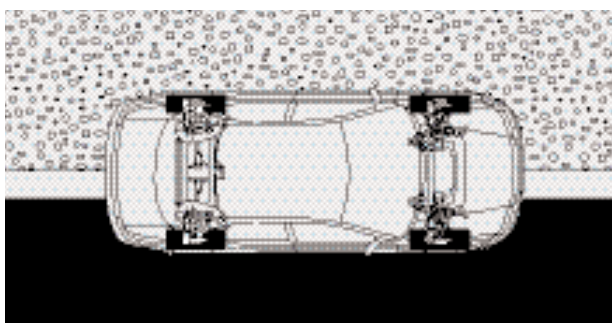
**Châssis sport S line Audi exclusive:**  
carrosserie surbaissée, avec ressorts et amortisseurs plus fermes



**Direction assistée électrohydraulique**

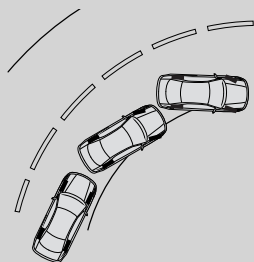


**Colonne de direction de sécurité:** complète le potentiel de protection de la ceinture et de l'Airbag

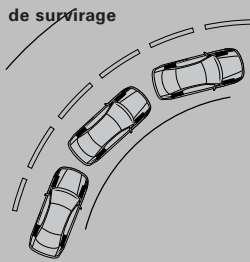


**Blocage électronique de différentiel EDS:** aide au démarrage freinant automatiquement les roues motrices jusqu'à une vitesse de 40 km/h sur route glissante et inégalement adhérente, assurant ainsi une excellente motricité

Situation conventionnelle



Action de l'ESP en cas de survirage

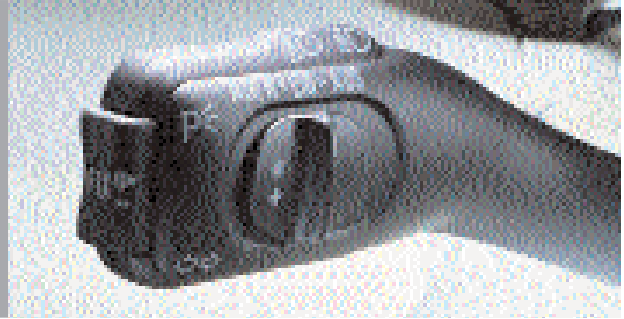


**Programme électronique de stabilité ESP,** relie ABS, EBV, ASR et EDS à ses propres capteurs et compare les données routières réelles aux données-référence; assure ainsi davantage de stabilité en freinant les roues une par une et en intervenant sur la gestion du moteur

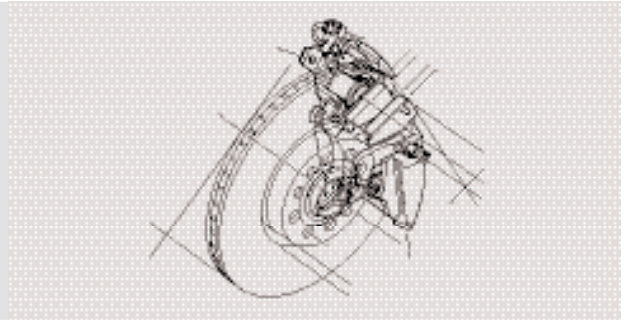


**Antipatinage ASR:** empêche le patinage des roues motrices en réduisant la puissance du moteur; conséquence: davantage de stabilité et une motricité optimale sur tous les revêtements

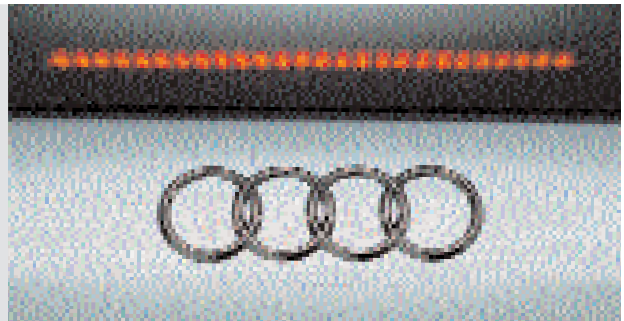
**Régulateur de vitesse:** permet de maintenir constante n'importe quelle vitesse à partir de 40 km/h, dans la mesure où la puissance du moteur et le frein moteur le permettent, jusqu'à ce que l'on freine, que l'on débraye, que l'on accélère ou que l'on désactive le système



**Système de freinage avec antiblocage ABS et répartiteur électronique de freinage EBV,** double circuit de freinage en diagonale, amplificateur hydraulique de freinage d'urgence



**Feu stop:** troisième feu stop surélevé sur la lunette arrière



<b>Garantie Mobilité</b>	Assistance immédiate sans frais en cas de panne ou d'accident. Valable deux ans pour tous les véhicules neufs; prolongation sans frais lors de chaque révision réalisée chez un partenaire Audi. Informations complémentaires auprès de votre partenaire Audi
<b>Assistance 24 heures sur 24</b>	En cas d'urgence, le dépannage Audi est joignable 24 heures sur 24. Informations complémentaires auprès de votre partenaire Audi
<b>Pièces d'origine Audi®</b>	Pièces d'origine Audi® est une marque déposée. Construction d'origine, sécurité testée et processus de contrôle impitoyable durant toute la fabrication assurent un standard de qualité élevé
<b>Accessoires d'origine Audi®</b>	Accessoires d'origine: vous trouverez des informations sur les accessoires d'origine Audi® auprès de votre partenaire Audi; n'hésitez pas à le consulter





**Multicolore, comme la vie.**

**Audi A2**  
**colour.storm**

L'Audi A2 a défini de nouveaux standards. Le pack A2 colour.storm donne la parole aux couleurs. Avec des nuances pétillantes: rouge misano nacré, jaune imola, bleu sprint nacré et gris argent métal. Des éléments laqués noir mat comme les rétroviseurs extérieurs et les baguettes de protection créent un effet de contraste séduisant. Le pack comprend également un toit open sky et des selleries «colour.storm» noir-rouge, noir-jaune ou noir-bleu. Il ne vous reste plus qu'à monter à bord, à mettre le contact et à découvrir combien la vie peut être palpitante. A2 colour.storm: un tourbillon de vie et de couleurs!



**Un original précieux:**

Des baguettes noir mat protègent et rehaussent l'éclat de la peinture.



**Même sans cadre, un style achevé:**

Les extensions d'ailes noires mates tranchent avec la couleur de carrosserie.



**Belle sous tous les angles:**

Y compris vue d'en haut. En France, le pack colour.storm comprend le toit open sky.



**Tout sauf une nature morte:**

L'explosion de couleurs se poursuit à l'intérieur avec des selleries spécifiques qui n'engendrent pas la monotonie.



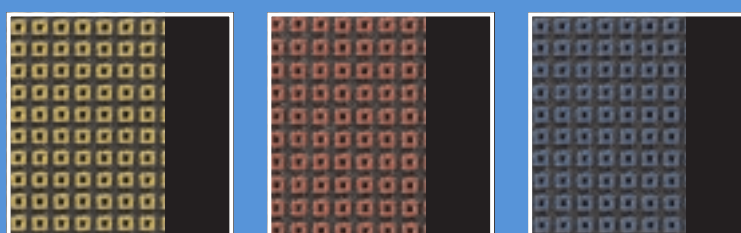
**Extérieur:**



Peintures jaune imola, rouge misano nacré, bleu sprint nacré et gris argent métal.

Rétroviseurs extérieurs, module de service, baguettes latérales de protection, baguettes de pare-chocs et extensions d'ailes noir mat.

**Intérieur:**



En option: selleries «colour.storm» noir-jaune, noir-rouge et noir-bleu. Ces selleries sont incluses dans le pack.



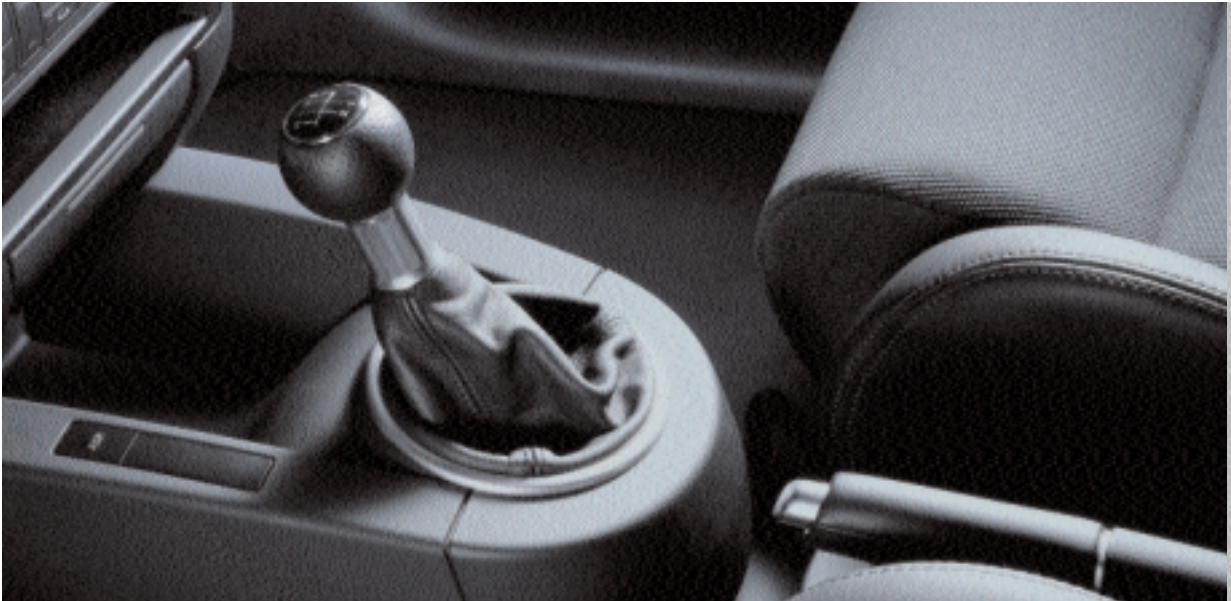
Audi **A2**  
colour.storm

## S line – L'esprit sportif redéfini





Découvrez l'A2 sous un jour nouveau et encore plus dynamique grâce au S line. L'habitacle sportif lui donne un caractère exclusif et bien trempé. Le châssis sport S line et les jantes en aluminium coulé de 17 pouces sont la promesse d'un vrai plaisir de conduire. Offrez à votre A2 cette personnalité nouvelle et plus sportive et profitez jour après jour de sa compagnie valorisante.



**Elégant:** le pommeau de levier de vitesses en cuir perforé noir.



**Ergonomiques:** les sièges sport en tissu et cuir noirs combinés.



**Sportive:** l'inscription S line à l'arrière des baguettes latérales (gauche/droite).

## S line

### Contenu

Châssis sport S line

Jantes en aluminium coulé style 9 rayons, 7 J x 17 avec pneus 205/40 R 17

Inscription S line à l'arrière des baguettes latérales (gauche/droite)

Sièges avant sport avec bourrelets latéraux en cuir noir et partie centrale en tissu Speed noir

Panneaux de contreportes en tissu Speed noir

Appuis lombaires sur les sièges conducteur et passager avant avec réglage horizontal électrique

Ciel de pavillon et éléments complémentaires noirs

Volant sport style 3 branches gainé de cuir perforé noir

Pommeau de levier de vitesses en cuir perforé noir (en aluminium en option) soufflet de levier de vitesses en cuir noir

Poignée de frein à main en cuir noir

Instrumentation avec cadrans à fond titane encadrés de noir

Système d'information du conducteur

Miroir de courtoisie éclairé

Moteur/électricité	A2 1.4	A2 1.6 FSI	A2 1.4 TDI (75 ch)
Type de moteur	4 cylindres essence en ligne, deux arbres à cames en tête (DACT)	4 cylindres essence en ligne à injection directe, deux arbres à cames en tête (DACT), réglage d'arbres à cames d'admission en continu	3 cylindres diesel en ligne, turbo, un arbre à cames en tête (ACT)
Cylindrée cm <sup>3</sup>	1390	1598	1422
Puissance max., ch (kW) à tr/mn	75 (55)/5000	110 (81)/5800	75 (55)/4000
Couple max., Nm à tr/mn	126/3800	155/4500	195/2200
Gestion-moteur	Injection Multipoint	Inj. directe Common-Rail, collect. d'adm. à tourbillons, Motronic	Injection directe avec injecteurs-pompe
Système de dépollution	Pot catalytique 3 voies, sonde lambda chauffée, filtre à charbon actif	Pot catalytique 3 voies, sonde lambda chauffée, catalyseur à accumulateur de NO <sub>x</sub> , recyclage des gaz	Pot catalytique à oxydation, recyclage des gaz

### Transmission

Mode de transmission	Traction avant, blocage électronique de différentiel EDS, antipatinage ASR
Embrayage	Embrayage monodisque à sec à commande hydraulique avec garnitures sans amiante
Boîte de vitesses	Boîte mécanique 5 vitesses entièrement synchronisées

### Châssis/direction

Essieu avant	Jambes de force McPherson avec bras triangulés inférieurs, barre stabilisatrice transversale
Essieu arrière	Essieu arrière à bras combinés avec ressorts et amortisseurs disposés séparément
Freinage	Double circuit de freinage en diagonale, ABS avec répartiteur électronique de freinage EBV, programme électronique de stabilisation ESP, amplificateur hydraulique de freinage d'urgence, freins avant à disques ventilés avec étrier fixe, Freins arrière à tambour
Jantes	5,5 J x 15 sur Référence, 6J x 15 sur Pack et Pack Plus
Pneus	175/60 R 15
Direction	Direction électrohydraulique à crémaillère sans entretien, cercle de braquage 10,5 m

### Poids/volumes

Poids à vide <sup>1</sup>	kg	920	995	1020
Poids total autorisé	kg	1435	1525	1535
Poids sur pavillon/flèche	kg	40/50	40/50	40/50
Poids remorqué autorisé <sup>2</sup> non freiné	kg	490	530	540
avec pente 12 %	kg	1000	1000	1000
avec pente 8 %	kg	1000	1000	1000
Volume du coffre <sup>3</sup>	l	390/1085/1140	390/1085/1140	390/1085/1140
Volume du réservoir	env. l	42	42	42

### Performances/consommation

Vitesse max. sur circuit	km/h	173	202	173
Accélération 0-100 km/h	s	12,3	9,8	12,6
Carburant		Super sans plomb 95 RON	SuperPlus sans plomb 98 RON	Gazole
Consommation en l/100 km <sup>4</sup> urbaine	l	8,1-8,2	8,1-8,2	5,6-5,7
routière	l	4,6-4,7	4,7-4,8	3,5-3,6
mixte	l	5,9-6,0	5,9-6,0	4,3-4,4
Emissions CO <sub>2</sub> urbaine	g/km	194-197	194-197	150-153
routière	g/km	110-113	113-115	95-97
mixte	g/km	142-144	142-144	116-119

<sup>1</sup> Poids à vide sans conducteur. Les équipements en option peuvent augmenter le poids à vide et le Cx du véhicule et réduire d'autant sa charge utile et sa vitesse maximale.

<sup>2</sup> La puissance du moteur diminue avec l'altitude. Il faut donc réduire de 10% le poids de l'attelage (poids total autorisé du véhicule tracteur + poids du véhicule tracté) à partir de 1.000 m au-dessus du niveau de la mer puis à chaque nouveau palier de 1.000 m.

**A2 1.4 TDI (90 ch)**

3 cylindres diesel en ligne,  
turbo à géométrie variable VTG,  
un arbre à cames en tête (ACT)

1422

90 (66)/4000

230/1900–2200

Injection directe avec  
injecteurs-pompe

Pot catalytique à oxydation,  
recyclage des gaz

... et volant-moteur bimasse

Freins arrière à disque

1030

1545

40/50

550

1000

1000

390/1085/1140

42

188

10,9

Gazole

5,8–5,9

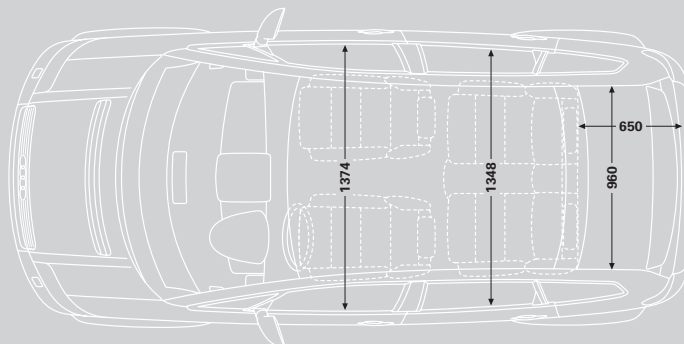
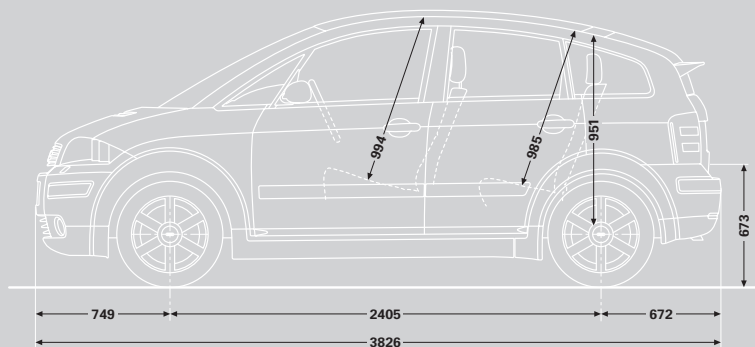
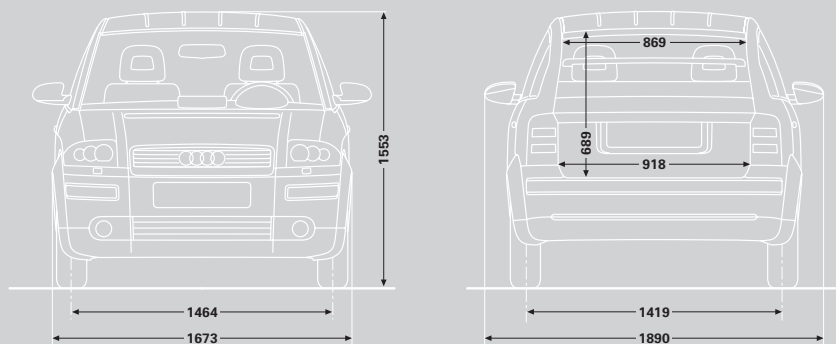
3,5–3,6

4,3–4,4

156–158

95–97

116–119



Dimensions en millimètres.

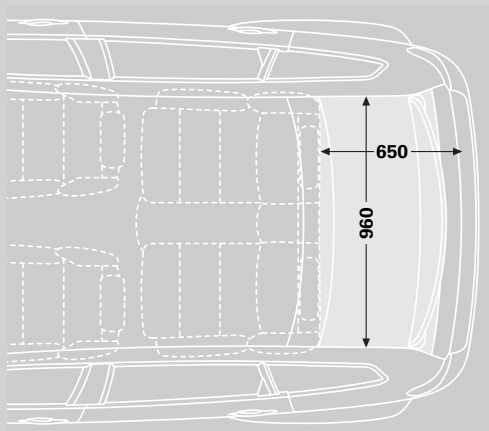
**Remarque importante**

Entretien conformément à l'indicateur de révision.

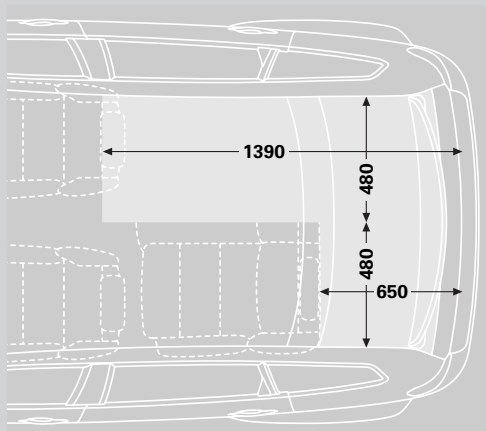
<sup>3</sup> Mesuré suivant système VDA avec parallélépipèdes de 200 x 100 x 50 mm. Seconde valeur: avec dossier de banquette arrière rabattu et charge jusqu'au pavillon; troisième valeur: sans sièges arrière.

<sup>4</sup> Les valeurs de consommation réelles peuvent différer de celles obtenues d'après cette norme, suivant le mode de conduite, les conditions de la route et du trafic, l'environnement et l'état du véhicule. Valeurs obtenues suivant directive CE, rédaction 1999/100/CE.

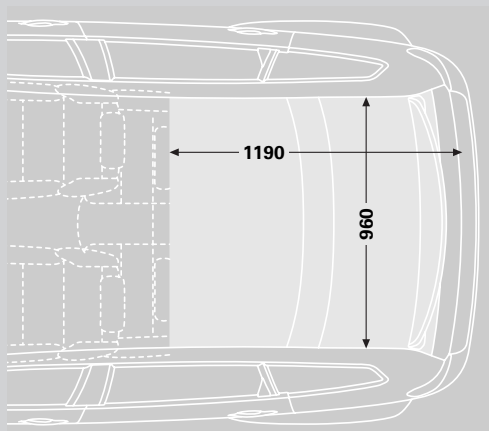
Position normale



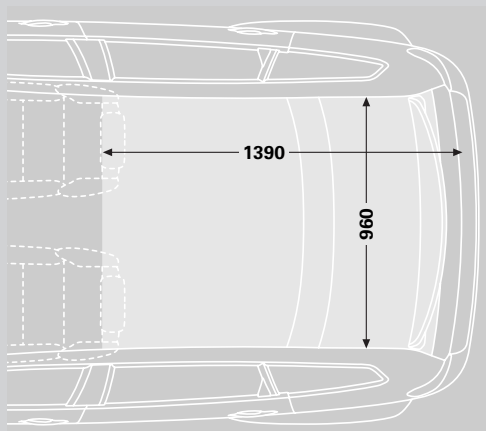
Un siège arrière retiré



Sièges arrière repliés



Deux sièges arrière retirés



Dimensions en millimètres.

ABS, système antibloquage	45	Prétensionneurs de ceinture	43
Accessoires d'origine Audi®	46	Prise 12 V dans le coffre	33
Airbags frontaux	43	Projecteurs antibrouillard	4
Airbags latéraux avant	43	Protection antidémarrage	25
Alarme antivol	25	Protection latérale	43
Alcantara/cuir	12, 37	Réglage des sièges en hauteur	36
Allume-cigares	30	Régulateur de vitesse	45
Appuis-tête	37	Repose-pied	24
ASR, antipatinage	44	Rétroviseurs extérieurs dégivrants	5
Assistance 24 heures sur 24	46	Rétroviseurs extérieurs électriques	5
Audi A2 colour.storm	48–51	Rétroviseur intérieur jour-nuit automatique	28
Autoradios	40	Roue de secours à encombrement réduit	9
Avertisseur à tonalité simple	25	Roues	8, 9
Baguettes latérales de protection	6	Roues en acier	8
Banquette arrière trois places	37	Sécurité enfant sur les portières arrière	7
Boîte à gants	29	Selleries en cuir	12, 37
Boîte de vitesses	56, 57	sideguard	43
Boîtiers de rétroviseurs extérieurs et poignées de portières dans la couleur de carrosserie	5	Sièges	36
BOSE Soundsystem	41	Sièges arrière	39
Cache-bagages	31	Sièges avant sport	36
Caractéristiques techniques	56, 57	Site des phares réglable	4
Carrosserie en aluminium	42	S line	52–55
Casier de console centrale	33	Spots de lecture	30
Casier Space floor	33	Support lombaire	36
Ceintures de sécurité	43	Système d'aide au stationnement	6
Cendrier	30	Système de navigation	40
Changeur CD	41	Système de navigation plus	40
Châssis	56, 57	Système d'information du conducteur	28
Chauffage des sièges	37	Système Multibox	33
Climatisation automatique	29	Système open sky	6
Coffre, double plancher	31	Tapis complémentaires	24
Coffre, volume	56, 57	Tapis de protection pour le coffre	33
Colonne de direction de sécurité	44	Télécommande à fréquence radio	6
Consommations	56, 57	Témoins de contrôle	28
Contreportes	24	Tendeurs	33
Crochet de remorquage	7	Tissu Matrix	11
Déverrouillage de trappe de carburant	25	Tissu Sinus	11
Dimensions	57, 58	Touche «Soft»	7
Direction assistée	44	Triangle de présignalisation	31
EBV, répartiteur électronique de freinage	45	Trousse de secours	31
Eclairage intérieur	30	Ventilation	29
EDS, blocage électronique de différentiel	44	Vérin pneumatique	7
Éléments décoratifs en aluminium	24	Verrouillage centralisé	5
ESP, programme électronique de stabilisation	44	Vide-poches	24
Essuie-lave-glace	4	Vitres arrière électriques	25
Feu stop, troisième	45	Vitres athermiques teintées	5
Filets de rangement	30	Vitres avant électriques	24
Freinage	45	Volant	32
Garantie Mobilité	46	Volant en cuir	32
Habitacle variable	39, 58	Volant multifonction en cuir	32
Identification du modèle	6	Volant sport en cuir	32
Indicateur de température extérieure	28		
Infotainment	40, 41		
Instrumentation	25		
ISOFIX, fixation pour sièges enfants à l'arrière	36		
ISOFIX, fixation pour siège enfant sur le siège passager avant	36		
Jantes	8, 9		
Jantes en aluminium	8, 9		
Lave-phares	4		
Lunette arrière dégivrante	6		
Miroirs de courtoisie éclairés	32		
Module d'entretien	4		
Moquette	24		
Moteurs	56–57		
Œilletons de fixation	31		
Outillage de bord	31		
Pack Hiver	5		
Pack Sécurité pour le chargement	33		
Pack Sport S line	44		
Pare-chocs	4		
Pare-soleil	28		
Peintures	10		
Performances	56, 57		
Pièces d'origine Audi®	40		
Phares	4		
Poids	56, 57		
Poignées de maintien	30		
Poignées de portières	5		
Pommeau de levier de vitesses	29		
Porte-boissons	30		

Les versions et équipements du modèle présenté et décrit dans ce catalogue ainsi que certains services ne sont pas disponibles dans tous les pays.

Les voitures figurant sur les photos comportent des équipements en option avec supplément de prix. Les informations concernant: détail de la livraison, aspect, dimensions, poids, performances, consommation et frais d'entretien des véhicules, correspondent aux données en notre possession lors de la mise sous presse. Sous réserve de modifications.

Le papier de ce catalogue est fabriqué à partir de cellulose blanchie sans chlore.

[www.audi.fr](http://www.audi.fr)

AUDI AG  
D-85045 Ingolstadt  
[www.audi.com](http://www.audi.com)  
Valable à partir  
d'avril 2004

Printed in Germany  
433/1102.50.41

