



A3

Audi A3 | A3 Sportback
Audi S3



Vorsprung durch Technik **Audi** 



Fascination

4 Audi A3/A3 Sportback

30 Audi S3

Technique

44 Audi connect

56 S tronic®

46 MMI® – Multi Media Interface

58 quattro®

48 Efficacité Audi

60 Châssis

50 Audi ultra

62 Audi drive select

52 TFSI®

64 Systèmes d'assistance

54 TDI®

66 Phares à LED

Equipements

70 Gammes d'équipement

99 Applications décoratives

74 Audi exclusive

100 Eclairage et rétroviseurs

76 S line

101 Equipements extérieurs

80 Audi design selection

103 Equipements intérieurs

84 Suggestions

107 Infotainment

88 Peintures

110 Systèmes d'assistance

90 Jantes/Pneus

111 Technique

92 Sièges/Selleries

113 Contrat de garantie Audi

98 Ciel de pavillon

Divers

114 Accessoires d'origine Audi

120 Dimensions

118 Caractéristiques techniques

122 Fascination Audi

Dans la fenêtre : Codes QR Audi

Faites l'expérience Audi de manière encore plus directe : téléchargez une App QR sur votre Smartphone et scannez ensuite le code QR ou saisissez le lien indiqué sur votre navigateur.



Encore plus avant-gardiste.

Et si la technologie se laissait commander intuitivement ?
Si le design puriste se joignait à la fonctionnalité innovatrice ?
Si la sportivité et le progrès ne faisaient qu'un ?

Nous avons la réponse : avec la nouvelle Audi A3 et la nouvelle Audi A3 Sportback. Elles arborent un design singulier et leur dynamique impressionne à chaque trajet. Leur habitacle combine esthétique et fonctionnalité intuitive. Découvrez notre avancée au volant de véhicules avant-gardistes.

Vous trouverez les valeurs de consommations et d'émissions CO₂ à partir de la page 118.

A3

Audi A3 | A3 Sportback







Encore plus belle.

Un style plus abaissé, plus masculin, plus dynamique : les contours des nouvelles Audi A3 et A3 Sportback. Les flancs élancés sont définis par la ligne Tornado marquante courant le long de l'arête des vitres et par la ligne dynamique au-dessus des seuils. Les surfaces tendues et sculpturales sur lesquelles s'enlacent les lumières et les lignes confèrent à l'Audi A3 et A3 Sportback une silhouette compacte et musclée.

Vous trouverez les valeurs de consommations et d'émissions CO₂ à partir de la page 118.





L'Audi A3 affiche un regard décidé et concentré avec ses phares allongés. Ces derniers sont disponibles en tant que phares Xénon plus avec feux diurnes à LED ou au choix avec adaptive light et réglage automatique du site des phares. Comme sur une voiture de sport, les rétroviseurs extérieurs sont placés sur les rebords de portière. Les feux arrière en deux parties au design allongé, disponibles à LED en combinaison avec Xénon plus, accentuent le style sportif, rabaissé et large de l'Audi A3. Le becquet de pavillon intégré confère davantage de dynamisme et de sportivité à l'arrière.

Vous trouverez les valeurs de consommations et d'émissions CO₂ à partir de la page 118.





Encore plus intuitive.

Une Audi, indéniablement – et pourtant : elle semble différente. Plus légère. Plus concise. Plus orientée vers l'avenir. Le cockpit séduit au premier regard par sa clarté et son ergonomie.

Son unité de commande centrale : la navigation MMI plus en option avec MMI touch – un champ de saisie avec écran tactile sur le bouton-poussoir rotatif permettant une commande intuitive. Vous commandez notamment la navigation et le téléphone d'une nouvelle manière, intelligemment : vous « écrivez » des lettres ou chiffres en effleurant du doigt le panneau de commande. Vous pouvez aussi commander les fonctions proposées par Audi connect avec le MMI touch. L'écran couleur fin de 7 pouces rabattable électriquement affiche toutes les informations dans un tout nouveau style de manière très concise.

Pratique : l'Audi Phone Box en option. Il connecte votre téléphone portable à l'antenne de pavillon de votre véhicule vous permettant ainsi de téléphoner sans le support pour téléphone portable.

Vous trouverez les valeurs de consommations et d'émissions CO₂ à partir de la page 118.



Si vous voulez faire l'expérience de l'Audi A3, scannez ce code QR à l'aide de votre Smartphone. Ou utilisez le lien suivant sur votre navigateur : www.audi.com/a3film







Le design innovant et luxueux se retrouve dans chaque détail. L'architecture horizontale du tableau de bord accentue l'espace intérieur et des applications décoratives 3D semblent enlacer le conducteur.

Des touches stylées supplémentaires sont apportées par les diffuseurs d'air style jet. Leur flux d'air peut être dirigé où vous le souhaitez ou réparti de façon homogène, et leur intensité peut être réglée. La climatisation automatique confort style black panel en option relie le cockpit en suspension à la console centrale. Les sièges Sport en cuir raffiné disponibles en option soulignent l'apparence luxueuse de l'habitacle.

Le système audiophonique Bang & Olufsen en option ajoute une particularité : vous jouissez d'un excellent son surround grâce à 14 haut-parleurs. Leur revêtement exclusif avec applications en aluminium, ainsi que l'éclairage d'accentuation à LED des haut-parleurs graves avant vous bercent dans un design accompli.

Vous trouverez les valeurs de consommations et d'émissions CO₂ à partir de la page 118.

Le design de l'A3 Sportback souligne son caractère sportif grâce aux contours dynamiques du pavillon, et l'arrière puissant manifeste une grande assurance tout en conservant de la légèreté. Un empattement long associé à des portes-à-faux courts donnent l'impression que l'A3 Sportback est allongée et lui confèrent une sportivité empreinte d'élégance.

Vous trouverez les valeurs de consommations et d'émissions CO₂ à partir de la page 118.



Si vous voulez faire l'expérience de l'Audi A3 Sportback, scannez ce code QR à l'aide de votre Smartphone. Ou utilisez le lien suivant sur votre navigateur : www.audi.com/a3sbfilm









Encore plus interconnectée.

Le monde à bord : avec Audi connect, votre A3 ou A3 Sportback reste toujours connectée. Vous avez simplement besoin de la navigation MMI plus avec MMI touch et de l'Audi connect.

Découvrez avec Audi connect une nouvelle façon individuelle de profiter de la mobilité. Planifiez votre itinéraire via myAudi chez vous avant de partir – les données seront ensuite transmises à votre véhicule où vous pourrez en disposer à votre guise. Les informations détaillées avec courants de trafic sont actualisées toutes les trois minutes environ afin que vous gardiez toujours une vision réelle de votre itinéraire. Vous pouvez naviguer confortablement durant le trajet à l'aide des images Google Earth* riches en détails ainsi qu'avec Google Maps Street View* – ces deux options faciliteront comme jamais auparavant votre navigation dans une ville inconnue. Et grâce au service Facebook intégré au système d'Infotainment, vous avez la possibilité d'informer directement vos amis de l'endroit où vous vous trouvez actuellement.

Navigation, Entertainment, Connectivity. Autrement dit : restez informé en continu et obtenez les dernières informations – individuel et flexible.

*Google et le logo Google sont des marques déposées de Google Inc.

Vous trouverez les valeurs de consommations et d'émissions CO₂ à partir de la page 118.



Des sièges confortables et un habitacle généreux caractérisent l'arrière de l'Audi A3 et A3 Sportback. La banquette arrière est rabattable en deux parties 40 : 60 et permet ainsi d'agrandir le coffre. Vous disposez de 1 100 litres dans l'Audi A3 lorsque la banquette arrière est entièrement rabattue, et de 1 220 litres dans l'A3 Sportback. Le plancher de chargement réglable en hauteur, sous lequel vous pouvez créer un compartiment de rangement supplémentaire, offre davantage de fonctionnalité. Et grâce à la surface du seuil de chargement presque plane, le chargement devient un jeu d'enfant.

Vous trouverez les valeurs de consommations et d'émissions CO₂ à partir de la page 118.









Encore plus efficente.

L'Audi A3 et A3 Sportback sont fabriquées selon la technologie de construction légère Audi ultra. L'assemblage intelligent de différents matériaux réduit le poids du véhicule malgré des exigences de plus en plus élevées en matière de confort et d'électronique de bord. De plus, tous les moteurs sont équipés de série d'un système Start-Stop et de la récupération qui convertit l'énergie cinétique en énergie électrique utilisable durant les phases de freinage. Jusqu'à 3 % de carburant peuvent ainsi être économisés.

L'Audi A3 et A3 Sportback possèdent aussi d'autres accessoires permettant de les rendre encore plus efficaces : la climatisation automatique confort avec mode eco, l'ordinateur de bord avec programme d'efficacité et le mode efficiency de l'Audi drive select. Même le thermomanagement innovant contribue à améliorer l'efficacité. Ce système connecté répartit la chaleur selon les besoins entre le moteur, la transmission et l'habitacle.

Vous trouverez les valeurs de consommations et d'émissions CO₂ à partir de la page 118.



Encore plus puissante.

Une gamme de moteurs TFSI et TDI vous amèneront avec dynamisme et efficacité à destination dans l'Audi A3 et A3 Sportback. Et ceci, sans faire de compromis sur le confort : la boîte séquentielle à double embrayage S tronic, disponible en option, permet des passages de rapports presque sans interruption de motricité. En plus de la traction avant, l'Audi A3 et A3 Sportback peuvent également être équipées de la transmission intégrale permanente quattro* en option. Celle-ci garantit une meilleure traction ainsi qu'un comportement routier souverain.

*Votre partenaire Audi vous renseignera sur la date exacte de disponibilité pour l'A3 Sportback.

Vous trouverez les valeurs de consommations et d'émissions CO₂ à partir de la page 118.





Encore plus intelligente.



Une multitude de systèmes d'assistance en option assure un confort de conduite plus élevé ainsi qu'une sécurité accrue. L'adaptive cruise control détecte à l'aide d'un capteur radar les véhicules qui précèdent et maintient la distance de sécurité conseillée tandis que le régulateur de vitesse maintient constante la vitesse souhaitée. L'Audi side assist et l'Audi active lane assist vous assistent lors d'un changement de voie et vous aident à maintenir la trajectoire. Différentes versions de l'Audi parking system en option améliorent votre visibilité et facilitent le stationnement.

En combinaison avec l'Audi drive select, disponible de série sur Ambition, vous pouvez définir le style de conduite de votre véhicule en choisissant entre sportive ou confortable – vous disposez de cinq modes au choix. Vous pouvez même régler le châssis grâce à l'Audi magnetic ride en option.

Vous trouverez les valeurs de consommations et d'émissions CO₂ à partir de la page 118.



Une Audi A3/A3 Sportback exclusive devient ainsi une Audi A3/A3 Sportback personnalisée : les trois gammes d'équipement Attraction, Ambition et Ambiente confèrent un caractère particulier à votre véhicule dès sa sortie d'usine. La version Attraction accentue la fonctionnalité du véhicule, Ambition sa sportivité tandis que la finition Ambiente vous propose davantage de confort. Disponible également en option : le toit panoramique en verre grand format qui peut être relevé ou ouvert, et inonde l'habitacle de lumière.

Vous trouverez les valeurs de consommations et d'émissions CO₂ à partir de la page 118.







Encore plus flexible.

L'Audi A3 et A3 Sportback ont de nombreux visages : intuitives, efficaces, dynamiques, interconnectées. Mais elles sont surtout avant-gardistes. Appréciez leur avancée technologique.

Vous trouverez les valeurs de consommations et d'émissions CO₂ à partir de la page 118.

Encore plus dynamique.

La nouvelle Audi S3 : plus de puissance, plus de sportivité, plus de plaisir de conduite. Montez à bord et redécouvrez le monde de manière individuelle.

Vous trouverez les valeurs de consommations et d'émissions CO₂ à partir de la page 118.

S3

Audi S3







La construction légère Audi ultra maintient le poids de l'Audi S3 à un niveau exceptionnellement bas. Grâce à la combinaison avec un puissant moteur 2.0 TFSI équipé de l'Audi valvelift system, vous profitez d'une conduite particulièrement agile tout en conservant une efficacité élevée. 221 kW propulsent la S3 de 0 à 100 km/h en seulement 5,1 secondes en combinaison avec la boîte à double embrayage S tronic et la transmission intégrale permanente quattro ; le couple de 380 Nm assure quant à lui un déploiement spontané de puissance.

Dynamisme à portée du doigt : l'Audi drive select de série vous permet d'adapter le caractère de votre S3 à votre personnalité. La transmission quattro répartit la puissance de la S3 sur les quatre roues et vous garantit ainsi une tenue de route élevée ainsi qu'une traction améliorée. Pour finir, l'Audi magnetic ride en option s'adapte à la situation de conduite actuelle – pour davantage de dynamisme ou une sportivité orientée sur le confort.

Vous trouverez les valeurs de consommations et d'émissions CO₂ à partir de la page 118.







Encore plus fascinante.

Le style aluminium illumine les rétroviseurs extérieurs tandis que le badge S, positionné entre les doubles entretoises chromées, brille sur la calandre Singleframe au style géométrique S. Les phares entièrement à LED* disponibles en option, le design S des prises d'air latérales ainsi que les étriers de frein efficaces laqués noir des freins 17 pouces ventilés soulignent la sportivité pure de l'Audi S3.

*Votre partenaire Audi vous renseignera sur la date exacte de disponibilité.

Vous trouverez les valeurs de consommations et d'émissions CO₂ à partir de la page 118.





Un style sportif affirmé définit également l'habitacle : le volant Sport multifonction en cuir aplati en bas avec badge S et surpiqûres contrastées disponible en option, le pommeau de levier de vitesses S, le bouton Start/Stop spécifique S ainsi que le pédalier en acier inoxydable brossé. L'instrument combiné avec cadrans gris intègre l'affichage de la pression d'admission du turbocompresseur. Vous pouvez ainsi tirer le maximum de puissance du moteur en particulier en combinaison avec les palettes de changement de vitesses en aluminium S tronic. Disponibles en option, les sièges Sport S en cuir Nappa fin précieux avec piquage en losange au niveau des épaules et appuie-tête intégrés vous offrent un excellent maintien latéral.

Vous trouverez les valeurs de consommations et d'émissions CO₂ à partir de la page 118.





Les seuils latéraux épousent la forme de la jupe avant et soulignent la présence sportive du véhicule tandis que le diffuseur arrière avec doubles sorties d'échappement spécifiques S, chacune avec deux embouts ovales, lui confère en plus une impression de largeur impressionnante. L'imposant becquet de pavillon arrondit l'arrière du véhicule tout en donnant l'impression que celui-ci est encore plus proche de la route.

Vous trouverez les valeurs de consommations et d'émissions CO₂ à partir de la page 118.







Encore plus souveraine.

Un dynamisme fascinant, un design impressionnant – et toujours connectée au reste du monde. Une nouvelle définition de la sportivité individuelle interconnectée. La nouvelle Audi S3.

Vous trouverez les valeurs de consommations et d'émissions CO₂ à partir de la page 118.



Si vous voulez faire l'expérience de l'Audi S3, scannez ce code QR à l'aide de votre Smartphone. Ou utilisez le lien suivant sur votre navigateur : www.audi.com/s3film



Encore plus avantgardiste.

Etre toujours connecté – avec un appareil mobile via l'hotspot WiFi du véhicule, à l'arrêt ou durant le trajet à l'arrière. Disposez de toutes les informations actuelles sur l'endroit où vous vous trouvez et gardez toujours une vision globale de votre itinéraire grâce au service City Events proposé par Audi connect. Ne ratez plus jamais une actualité grâce à la connexion Facebook et Twitter qui vous propose une fonction de lecture afin de rester connecté même durant le trajet. Vous vous dirigez de nouveau vers votre lieu favori ? La navigation Picturebook vous facilite davantage le trajet. Découvrez de plus amples informations sur les fascinantes fonctions des services Audi connect en option aux pages suivantes.



Mobilité connectée avec Audi connect – dans l'Audi A3, A3 Sportback et S3. Faites l'expérience d'une nouvelle forme de conduite.

Vous trouverez les valeurs de consommations et d'émissions CO₂ à partir de la page 118.



Audi connect :

La connexion intelligente entre Internet, le véhicule et vous.

Le monde est interconnecté – comme votre Audi avec vous. Audi connect ne connecte pas seulement votre véhicule à l'Internet, il exploite aussi les possibilités que proposent votre Smartphone, Tablet ou ordinateur portable. Audi connect permettra également à l'avenir le transfert de données entre des véhicules ainsi qu'entre un véhicule et une infrastructure.

Pour davantage de plaisir de conduite et de confort. Audi connect vous permet de rechercher avec la navigation MMI plus avec MMI touch en option des destinations spéciales de votre choix directement à partir de l'Internet et de consulter les derniers bulletins d'informations et météorologiques pour la destination prévue. Le transfert

de données est effectué via le module UMTS d'Audi connect, pouvant également être commandé avec la navigation MMI plus avec MMI touch.

Audi connect vous propose simultanément un accès Internet sans fil au moyen d'un hotspot WiFi. Les passagers peuvent ainsi durant le trajet accéder confortablement aux informations et à leurs e-mails sur leur appareil mobile ou surfer sur Internet. Une application pour l'Audi music stream est disponible pour certains Smartphones.

La zone protégée par mot de passe de la plateforme myAudi vous propose un large choix de services personnalisés et représente votre

« centre de commande » pour Audi connect. Après avoir procédé à votre inscription, vous pourrez gérer, publier et configurer partiellement vos services Audi connect de façon confortable, simple et rapide.

Vous obtiendrez dans ce catalogue à la page 109 et sur www.audi.com/myAudi des informations détaillées à propos des disponibilités et des droits concernant Audi connect, des conditions techniques requises (frais d'utilisation, inscription), des éventuels frais supplémentaires et des conditions d'utilisation respectives. Votre partenaire Audi vous informera sur la disponibilité et l'étendue des services Audi connect.



Si vous souhaitez expérimenter la diversité d'Audi connect, scannez ce code QR avec votre Smartphone. Ou utilisez le lien suivant sur votre navigateur : www.audi.com/audiconnecta3



Audi music stream

Accès à des stations de radio mondiales via l'App Smartphone et la connexion WiFi



Recherche de points de destinations avec commande vocale



Navigation avec images Google Earth* et Google Maps Street View*



Reconnaissance des lieux avec Google Maps Street View*



myAudi - Votre « centre de commande » personnel pour Audi connect Gestion, publication et configuration partielle des services ainsi que saisie de destinations via myAudi



E-mails

Lecture par synthèse vocale à partir du téléphone portable



Informations sur les itinéraires

Conseils de voyage actuels et graphiques à partir de l'Internet pour l'itinéraire saisi



Hotspot WiFi



Bulletins d'informations en ligne

Articles et photos concernant les dernières informations mondiales, avec configuration individuelle



City Events

Informations événementielles actuelles



Informations avions et trains

Demande pratique des horaires de départ et d'arrivée



Stations-services

Les stations-services les plus économiques à proximité



Navigation Picturebook

Les données GPS de vos photos vous conduisent à destination



Accès à Facebook et Twitter avec fonction de lecture par synthèse vocale



Informations routières en ligne

Informations détaillées avec courants de trafic, par ex. pour certains tronçons routiers ; information plus rapide sur la formation et la disparition d'embouteillages



Météorologie

Bulletins météo et cartes de l'endroit souhaité

*Google et le logo Google sont des marques déposées de Google Inc.



MMI touch : avec le MMI touch en option, vous pouvez « écrire » avec un seul doigt. Le système reconnaît les lettres et les chiffres. Peut être utilisé pour la navigation et le téléphone ; de plus, vous pouvez naviguer à travers vos albums de musique dans le jukebox en le balayant de votre doigt.



Car : cette fonction vous permet de commander directement à partir du MMI Radio les systèmes d'assistance au conducteur, réglages du véhicule, climatisation et service.



Audi connect : accès à Facebook et Twitter

Les services de réseaux sociaux Facebook et Twitter sont intégrés à l'Infotainment. La fonction de lecture par synthèse vocale vous offre un confort sans égal. Une fonction de texte pratique comportant des modèles de texte prédéfinis peut être utilisée en combinaison avec les données du véhicule comme par exemple la position actuelle.



Suivez votre intuition.

Vous arriverez à destination.

Nous essayons de satisfaire à notre exigence « Vorsprung durch Technik » (L'avancée par la technologie) dans tous les domaines d'une Audi, par exemple dans l'interface multimédia sophistiquée MMI en option. Le MMI vous permet de commander de nombreux éléments médias du véhicule, la navigation ainsi que d'autres fonctions de confort. De plus, vous avez la possibilité de commander les services en option proposés par Audi connect.

Jusqu'ici, la commande via le MMI était simple, désormais, elle l'est encore plus. La réduction du nombre de touches apporte davantage de clarté. Deux nouvelles touches basculantes pour Radio et Média ainsi que pour Téléphone et Navigation, respectivement pour le véhicule et le son, permettent d'alterner rapidement entre les différentes fonctions du MMI à partir du MMI Radio, et quatre touches douces placées de façon intelligente sur le bouton-poussoir rotatif central permettent une commande intuitive.

Grâce au réglage du volume et à sa fonction Skip intégrée, vous pouvez par exemple alterner rapidement entre les stations de radio. Une nouveauté de plus : l'affichage carrousel sur l'écran MMI. L'écran couleur de 5,8 resp. 7 pouces rabattable électriquement affiche toutes les informations dans un tout nouveau style de manière très concise.

La particularité de la navigation MMI plus avec écran 7 pouces disponible en option est le MMI

touch, un champ de saisie avec écran tactile sur le bouton-poussoir rotatif permettant une commande intuitive du MMI. Vous commandez notamment la navigation d'une nouvelle manière, intelligemment : vous « écrivez » des lettres ou chiffres en effleurant du doigt le panneau de commande. Le système enregistre la saisie après chaque caractère par un signal acoustique. De plus, vous pouvez naviguer à travers vos albums de musique dans le jukebox : un bref balayage à l'aide du doigt suffit.



Audi connect : Audi music stream

Via l'App Audi music stream (non disponible pour tous les Smartphones), vous pouvez connecter votre téléphone portable via WiFi avec la navigation MMI plus en option avec MMI touch et utiliser ainsi une offre étendue de stations de radio mondiales. Les stations peuvent être sélectionnées en fonction du style musical ou par recherche de mot et mémorisées dans les favoris de votre Smartphone pour que vous puissiez les retrouver rapidement. La commande s'effectue confortablement grâce à l'intégration dans la navigation MMI plus avec MMI touch. Vous pouvez en outre accéder aux musiques mémorisées sur votre Smartphone via une connexion sans fil au MMI.



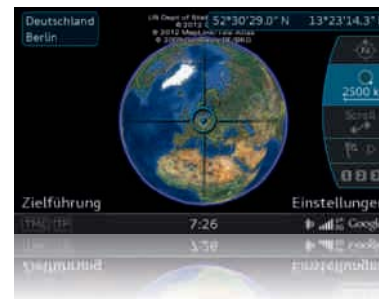
Audi connect : informations en ligne (individuelles)

Restez continuellement informés avec Audi connect – avec des articles et photos concernant les dernières informations mondiales des rédactions nationales et internationales de renom. Les sources d'informations (RSS-Feeds) peuvent être configurées confortablement sur www.audi.com/myAudi et retransmises durant le trajet au moyen de la fonction lecture par synthèse vocale. Vous pouvez personnaliser l'offre d'informations en fonction de vos centres d'intérêts. Au choix, les articles peuvent aussi s'afficher sur le MMI lorsque le véhicule est à l'arrêt.



Audi connect : informations routières en ligne

Vous obtiendrez non seulement la bonne route mais aussi la plus rapide pour vous rendre à destination. Les informations routières en ligne offrent pour le guidage dynamique non seulement les courants de trafic, mais aussi des informations plus rapides sur la formation et la disparition d'embouteillages, ainsi qu'une meilleure couverture du réseau routier (par ex. routes nationales et départementales).



Audi connect : navigation par images Google Earth* et Google Maps Street View*

permet de naviguer au moyen d'images spatiales et de satellites haute résolution, de photos, de formations de terrain, de descriptions de rues ainsi que de commerces. Dans Google Maps Street View*, vous pouvez déjà vous faire pendant la conduite une image fidèle à la réalité de la destination. Avec la **recherche de points de destinations (POI)** par commande vocale, vous recevez des informations détaillées sur vos destinations. La **mémorisation de destinations via myAudi ou Google Maps*** permet une planification pratique de l'itinéraire à la demande avec des destinations individuelles à partir de votre ordinateur domestique ainsi que l'envoi à votre véhicule. Dès le démarrage, la planification de l'itinéraire sera téléchargée dans la navigation MMI plus en option avec MMI touch.



* Google et le logo Google sont des marques déposées de Google Inc.

Votre Audi aussi porte le signe de l'efficacité particulière Audi :

Nos véhicules ne sont pas seulement synonymes de sportivité, progressivité et innovations techniques, mais aussi d'une utilisation intelligente des ressources.

Par exemple : les moteurs TDI avec technologie Common Rail. Ils assurent une combustion de haute efficacité du carburant diesel en associant l'injection directe au turbocompresseur. Les moteurs TFSI travaillent sur le même principe et impressionnent par leur puissance et leur couple élevés tout en consommant moins. Le développement des moteurs Audi est depuis de longues an-

nées amélioré de façon conséquente. Cela signifie qu'ils sont aujourd'hui plus performants comme jamais auparavant – avec un poids réduit et une consommation moindre. Une preuve impressionnante de notre stratégie visant à produire plus de puissance à partir d'une cylindrée plus petite. Le système Start-Stop et la récupération garantissent également plus d'efficacité.

La boîte séquentielle S tronic à double embrayage utilise les avantages des puissants moteurs Audi : son degré d'efficacité élevé permet de propulser le véhicule avec une puissance de sprinter dès les

bas régimes. Ceci réduit la consommation de carburant. Le mode efficiency de l'Audi drive select et les mesures de construction légère Audi ultra vous aident également à exploiter d'autres potentiels d'économie.

Vous voyez : les modèles A3 regorgent de technologies qui rendent vos trajets non seulement plus confortables et dynamiques mais aussi plus efficaces. Davantage d'informations à ce sujet vous attendent aux pages suivantes.

Vous trouverez les valeurs de consommations et d'émissions CO₂ à partir de la page 118.





Sur le podium avec Audi ultra : l'Audi R18 ultra

Audi ultra :

Chaque gramme en moins augmente l'avancée.

Audi ultra, la technologie de construction légère futuriste d'Audi, représente plus que la somme de chaque composant. Elle rassemble au sein d'un concept général des matériaux innovants, des principes de construction intelligents et des processus de production écologiques. De nombreuses mesures de construction légère Audi ultra ont d'ores et déjà été implantées dans les modèles A3.

Et cela commence par la carrosserie. La construction des coques en acier du véhicule allie un poids réduit à une résistance élevée. Ce faisant, le type de matériau approprié est toujours utilisé à l'en-

droit précis où cela est nécessaire afin de garantir les propriétés souhaitées. Le mélange de matériaux composé de tôles d'acier laminées à chaud et à froid et les profilés de la carrosserie a permis une structure de construction légère hautement moderne. La réduction de poids n'est pas seulement due aux tôles en acier ultrarigide mais également à l'aluminium léger utilisé par exemple dans certains composants tels que le capot et les ailes. Les composants en aluminium de l'essieu avant ainsi que les jantes en aluminium léger réduisent non seulement le poids total, mais également les masses non amorties, ce qui conduit à une augmentation supplémentaire de l'agilité et du confort de conduite.

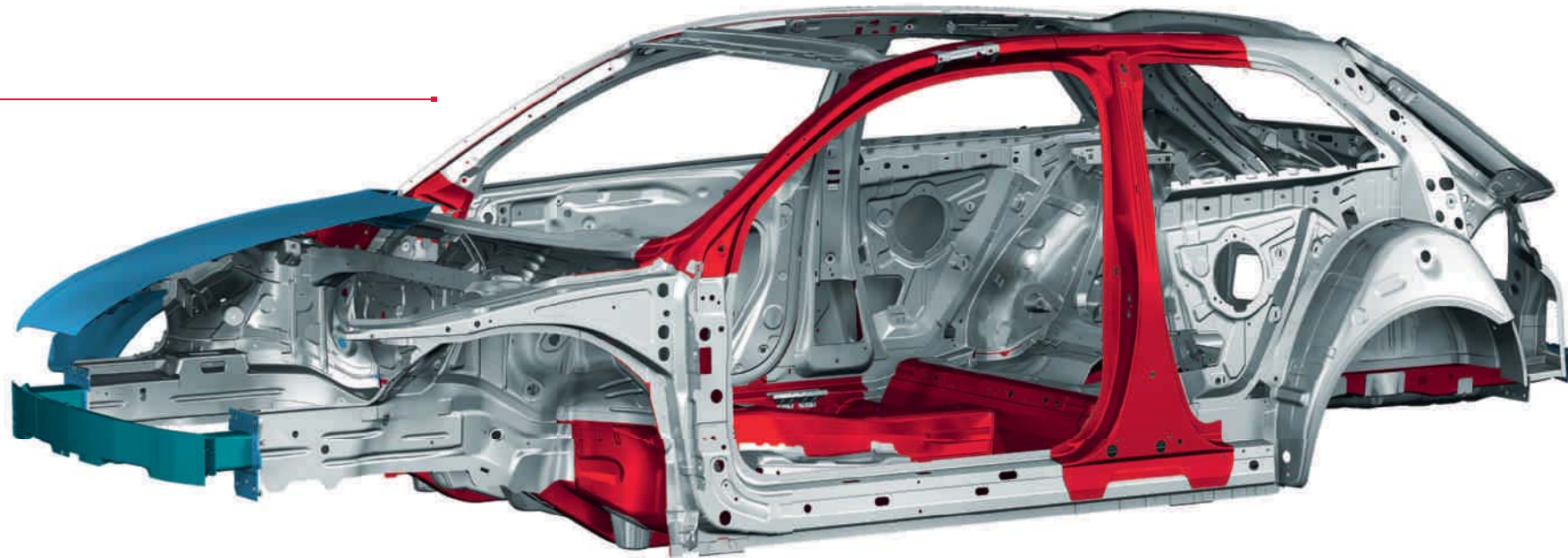
Les technologies d'entraînement telles que l'injection directe de carburant et le turbocompresseur ont permis de rendre les moteurs Audi toujours plus performants. Les moteurs TDI et TFSI modernes fournissent plus de puissance à partir d'une plus petite cylindrée et sont grâce à cela nettement plus légers que des moteurs équivalents de précédentes séries.

Chaque composant de construction légère a des conséquences sur d'autres composants qui peuvent être réduits au sein de leur propre dimension. Ici, la carrosserie légère, tout comme les moteurs légers, conduisent à des effets se-

condaires dans l'ensemble du véhicule. Ainsi le poids de nombreux éléments du système de gaz d'échappement, du châssis et de l'habitacle a lui aussi pu être réduit. De cette manière, les modèles A3 bénéficient d'une économie de poids de jusqu'à 90 kg par rapport à leurs prédécesseurs.

Le résultat des mesures Audi ultra est un processus de développement continu visant à atteindre un poids toujours plus léger et une efficacité toujours plus élevée.

Les exigences que doivent satisfaire les véhicules modernes sont contradictoires : ils doivent d'une part fournir plus de puissance et de confort, et d'autre part être plus sobres et plus efficaces. Audi ultra allie cet antagonisme : chacun de nos composants est mis au banc d'essai. Les exigences : une fonctionnalité élevée pour un poids le plus léger possible. Le résultat : un mélange de matériaux intelligent permettant même la conception de moteurs plus petits. Vous pouvez propulser un véhicule plus léger tout aussi agilement qu'avec un des anciens gros moteurs. En 2012, les deux Audi R18 etron quattro et l'Audi R18 ultra montèrent par ex. sur le podium du Mans avec un moteur V6 alors que le modèle précédent, la R15 TDI, également vainqueur en 2010 était encore équipé d'un moteur V10.



L'image représente l'Audi A3.

- Tôle d'aluminium
- Profilé d'aluminium
- Acier façonné à chaud
- Acier façonné à froid



- Moteur à friction réduite
- Turbo en acier coulé
- Tête de cylindre avec système de refroidissement du gaz d'échappement intégré
- Système Audi valvelift

De nombreuses heures de développement.
Des milliers de kilomètres de test.
Et dans quel but ?

Moteur 1.8 TFSI (132 kW)

Vous comprendrez en l'espace de quelques secondes.

Avec la technologie FSI®, le carburant est directement injecté dans la chambre de combustion et y est finement atomisé. De ce fait, l'alimentation en essence est effectuée à la milliseconde, quasiment goutte par goutte si le moteur le requiert. Ceci permet une meilleure utilisation du carburant et contribue ainsi à une consommation réduite.

Les modèles A3 sont dotés de la technologie TFSI. Elle allie les avantages du FSI, à savoir efficacité et dynamique, à un turbo qui assure un déploiement de puissance encore meilleur. Le moteur 1.4 TFSI de 90 kW de l'A3 et A3 Sportback vous

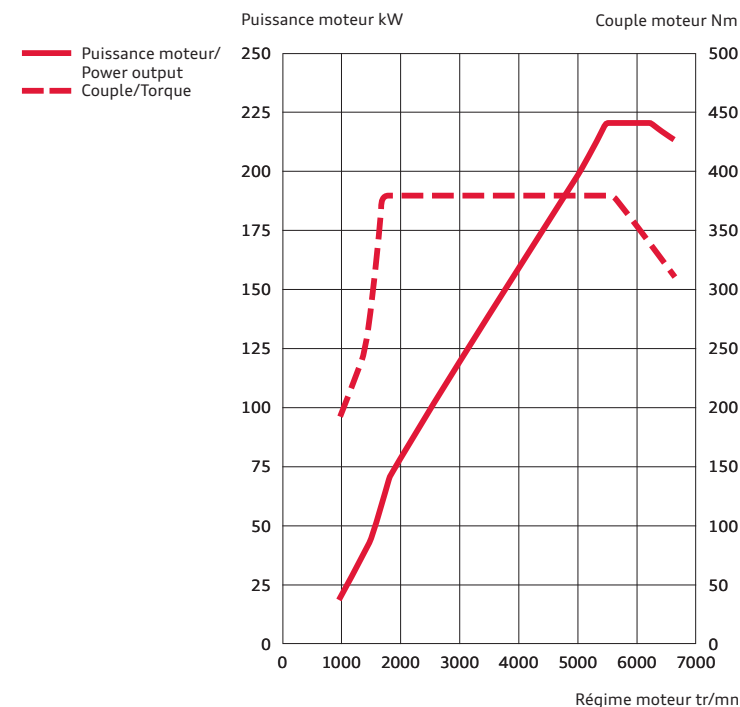
conduit ainsi à destination avec économie et puissance. Ses chemises de cylindre en aluminium légères économisent en poids pour vous faire économiser en carburant.

Le moteur 1.8 TFSI de 132 kW travaille dans l'A3 et A3 Sportback avec le système Audi valvelift et un thermo-management intelligent. Grâce à l'alternance entre deux contours de cames d'échappement, davantage de couple est créé à bas régime, ce que vous ressentez immédiatement : le moteur répond plus rapidement et accélère en 7,2 secondes de 0 à 100 km/h avec S tronic sur l'A3 et en 7,3 secondes sur l'A3 Sportback. Par ailleurs, le

système Audi valvelift réduit la consommation de carburant et les émissions de CO₂. Le moteur 1.8 TFSI (132 kW) utilise également une injection indirecte en complément de l'injection directe d'essence, permettant une efficacité plus élevée à charge partielle.

Le turbocompresseur des deux moteurs dispose d'une soupape de dérivation électrique (Wastegate) qui régule la pression d'admission de façon rapide et précise. En outre, le collecteur d'échappement a été intégré dans la tête de cylindre refroidie par eau, ce qui raccourcit la phase de réchauffage du moteur et réduit la température des

Courbe de puissance du moteur 2.0 TFSI quattro (221 kW) de l'Audi S3





Les injecteurs s'ouvrent et se ferment en une fraction de milliseconde et injectent le carburant à plusieurs reprises dans la chambre de combustion à une pression pouvant aller jusqu'à 1 800 bars. Lors d'une injection, une dose infime, inférieure à un millième de gramme, de carburant est aspergée.



La pré-injection entraîne une combustion « douce » et donc une excellente acoustique de combustion, ainsi qu'un roulement agréable du moteur.

TDI®

En d'autres termes : où est le réservoir ?

Pratiquement une Audi sur deux vendue aujourd'hui est un diesel. Ce qui semble désormais banal était loin de l'être il y a une vingtaine d'années : Audi a révolutionné le marché avec le premier moteur 2.5 TDI. Des innovations telles que la technologie Common Rail ont pu davantage rentabiliser le TDI. Les injecteurs assurent une répartition fine et précise du carburant. Les moteurs ont vu leur consommation baisser depuis le premier TDI, tandis que la puissance spécifique a augmenté. Il semblait donc logique d'utiliser la propulsion diesel dans le sport automobile. Le succès ne s'est pas fait attendre : en 2006,

l'Audi R10 TDI a été la première voiture de course diesel à remporter les 24 Heures du Mans et d'autres victoires ont suivi par la suite, dont la dernière en 2012.

Les moteurs diesel de l'Audi A3 et A3 Sportback convainquent non seulement par leur force motrice que par leur efficacité. Leur système d'injection Common Rail fonctionne avec quatre injecteurs et se distingue par un excellent rapport entre puissance, confort de conduite et acoustique du moteur.

Le moteur 1.6 TDI de 77 kW génère un couple de 250 Nm et propulse l'A3 de 0 à 100 km/h en 10,7 secondes avec boîte mécanique. Ce faisant, il consomme en moyenne à peine 3,8 l de carburant aux 100 km et émet en cycle mixte seulement 99 g de CO₂/km.

Le moteur 2.0 TDI de 110 kW avec boîte mécanique a besoin de 8,6 secondes pour le même sprint pour l'A3 et de 8,7 secondes pour l'A3 Sportback. Il dispose en outre d'un thermomanagement hautement performant. Ses deux arbres d'équilibrage sont désormais intégrés di-

rectement dans le carter de vilebrequin, améliorant ainsi davantage les caractéristiques de performance du moteur. Il atteint son couple maximal de 320 Nm à 1 750 tr/mn. Le moteur consomme en moyenne 4,1 l/100 km avec boîte mécanique sur l'A3 et 4,2 l/100 km sur l'A3 Sportback et rejette seulement 106 g CO₂/km en cycle mixte sur l'A3 et 108 g CO₂/km sur l'A3 Sportback.

Turbo avec turbine à géométrie variable

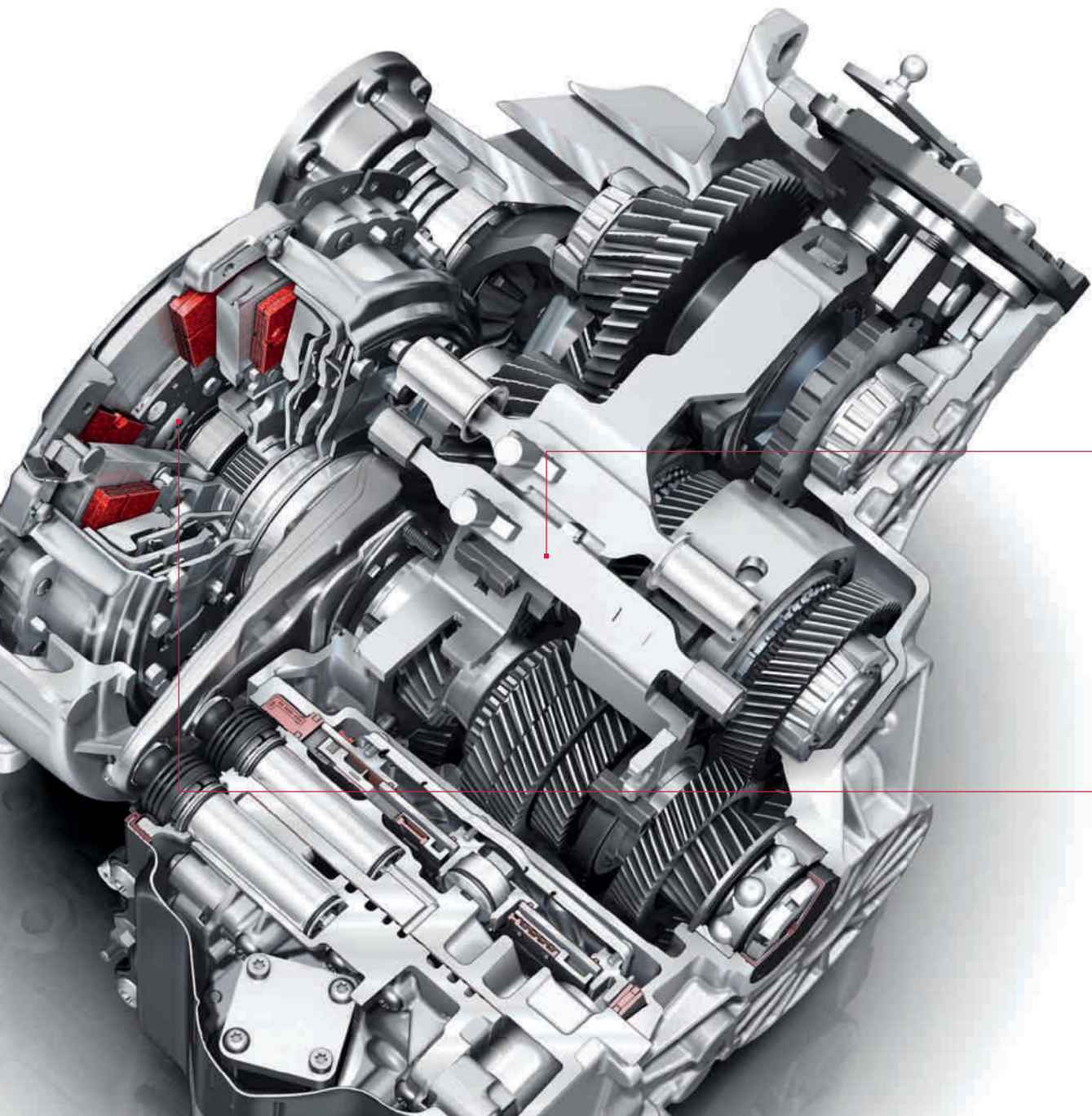
Moteur à friction réduite

Système d'injection haute pression à 1 800 bars



Arbres d'équilibrage

Moteur 2.0 TDI (110 kW)



S tronic : 2 embrayages monodisque assurent une dynamique sportive et un haut degré d'efficacité.

Pourquoi deux embrayages ?

Pour une double économie : de temps et d'énergie.

La boîte séquentielle à double embrayage S tronic permet un changement de rapports plus rapide presque sans interruption perceptible de motricité et c'est ce qui la rend efficace.

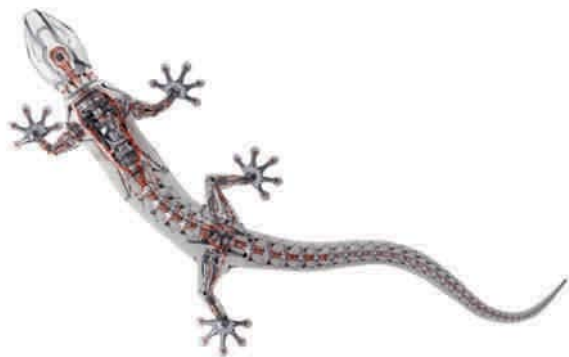
Dès 1985, Walter Röhrl testa cette technique sur la Sport quattro S1 et se montra enthousiaste. Un enthousiasme que tous les conducteurs Audi partagent avec lui jusqu'à aujourd'hui. Car la boîte S tronic moderne passe les rapports en une fraction de seconde. Pour cela, elle intègre deux embrayages monodisque, chacun servant à différents rapports. Un embrayage applique le couple au moyen d'un arbre plein sur les roues

d'engrenage des rapports impairs. Un deuxième embrayage alimente les rapports pairs au moyen d'un arbre creux. Les deux engrenages sont actifs en permanence, cependant seul l'un des deux à la fois est relié au moteur via l'embrayage fermé. Si le conducteur passe par exemple la troisième, la quatrième vitesse est déjà enclenchée dans le deuxième engrenage. Le changement de rapports s'effectue très rapidement par le changement d'embrayages – l'embrayage un s'ouvre, tandis que l'embrayage deux se ferme. Le changement des vitesses dure seulement quelques centièmes de seconde et se déroule presque sans interruption de motricité. Il s'effectue sans transition et

si agréablement que le conducteur ne s'en aperçoit même pas.

Que le conducteur choisisse le mode entièrement automatique avec les programmes D (Drive) ou S (Sport) ou qu'il passe les rapports manuellement au moyen du levier de vitesses ou des palettes de changement de vitesses en option sur le volant : le passage des rapports reste précis et sportif. La boîte S tronic reste efficace, malgré tout ce dynamisme. Son degré d'efficacité élevé permet d'abaisser les consommations de carburant et de réduire les émissions polluantes.

Vous trouverez les valeurs de consommations et d'émissions CO₂ à partir de la page 118.



Pourquoi n'utiliser que deux roues, quand une voiture en a quatre ?

La transmission intégrale permanente quattro®.

Qui connaît Audi, connaît le quattro*. Et celui qui a déjà roulé une fois avec quattro ne souhaite plus en changer. Pourquoi ? Car cette transmission introduit sur la route toute la puissance du moteur.

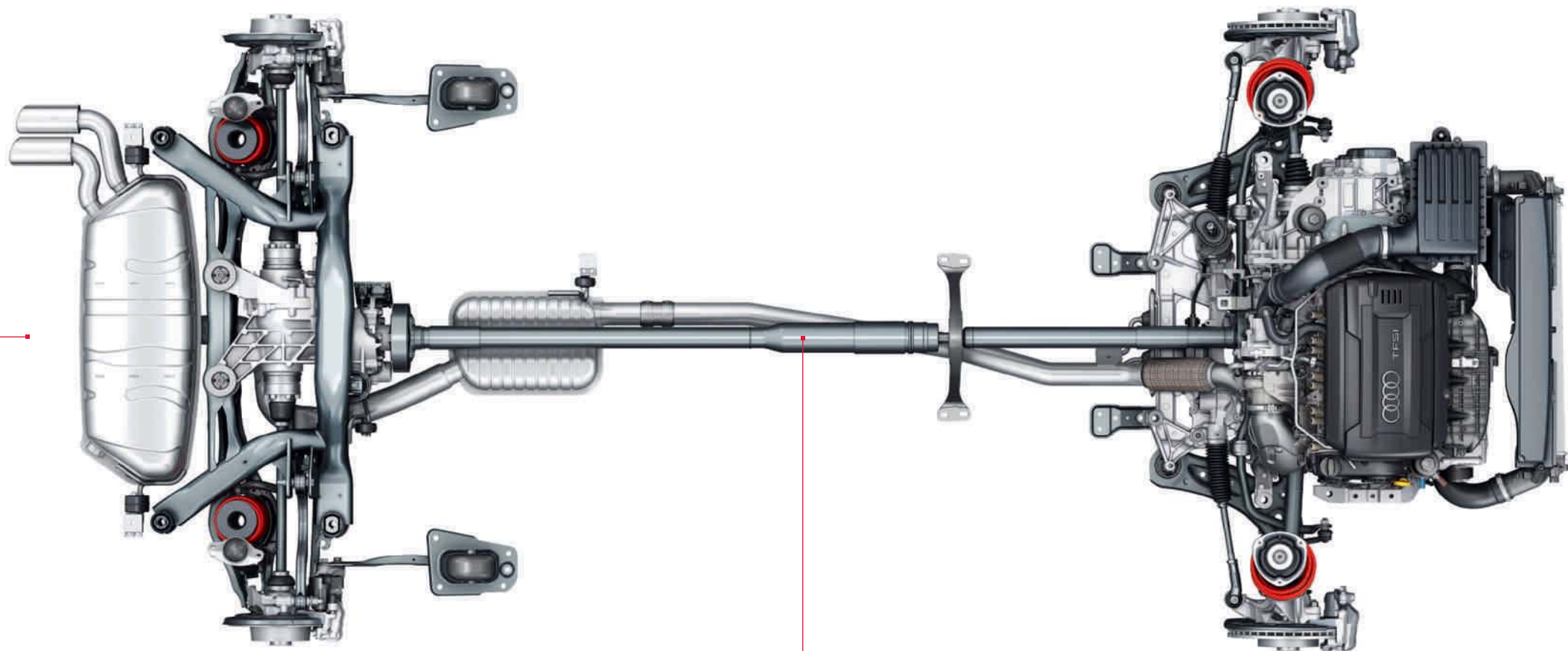
quattro est une transmission intégrale permanente. Si les roues d'un des essieux du véhicule perdent de l'adhérence et menacent de patiner, la commande de couple à sélection de roue répar-

tit la puissance d'entraînement, par l'intermédiaire du mécanisme de distribution et de l'embrayage Haldex, sur l'essieu ayant la meilleure adhérence et donc la roue individuelle concernée. L'avantage : une meilleure motricité et ainsi une accélération améliorée pour une sécurité accrue grâce à la puissance régulière du guidage latéral.

Mais ce qui rend le quattro unique est cette sensation, « comme si l'on restait collé à la route »,

pour reprendre l'expression de certains clients. Nous, nous le formulons ainsi : le quattro apporte une sensation supplémentaire pour la route – avec un plus de sécurité.

*Votre partenaire Audi vous renseignera sur la date exacte de disponibilité pour l'A3 Sportback.



La chaîne cinématique quattro

Dynamique. Confortable. Souverain.

Votre châssis a du caractère.

Le châssis dynamique de l'Audi A3 et A3 Sportback combine l'agilité sportive à une excellente stabilité de trajectoire pour un confort de conduite supérieur. Les suspensions et les amortisseurs de l'essieu avant McPherson réagissent immédiatement aux conditions de la route. La démultiplication directe permet une réponse instantanée à chaque mouvement du volant et la direction électromécanique possède une assistance adaptée à la vitesse du véhicule.

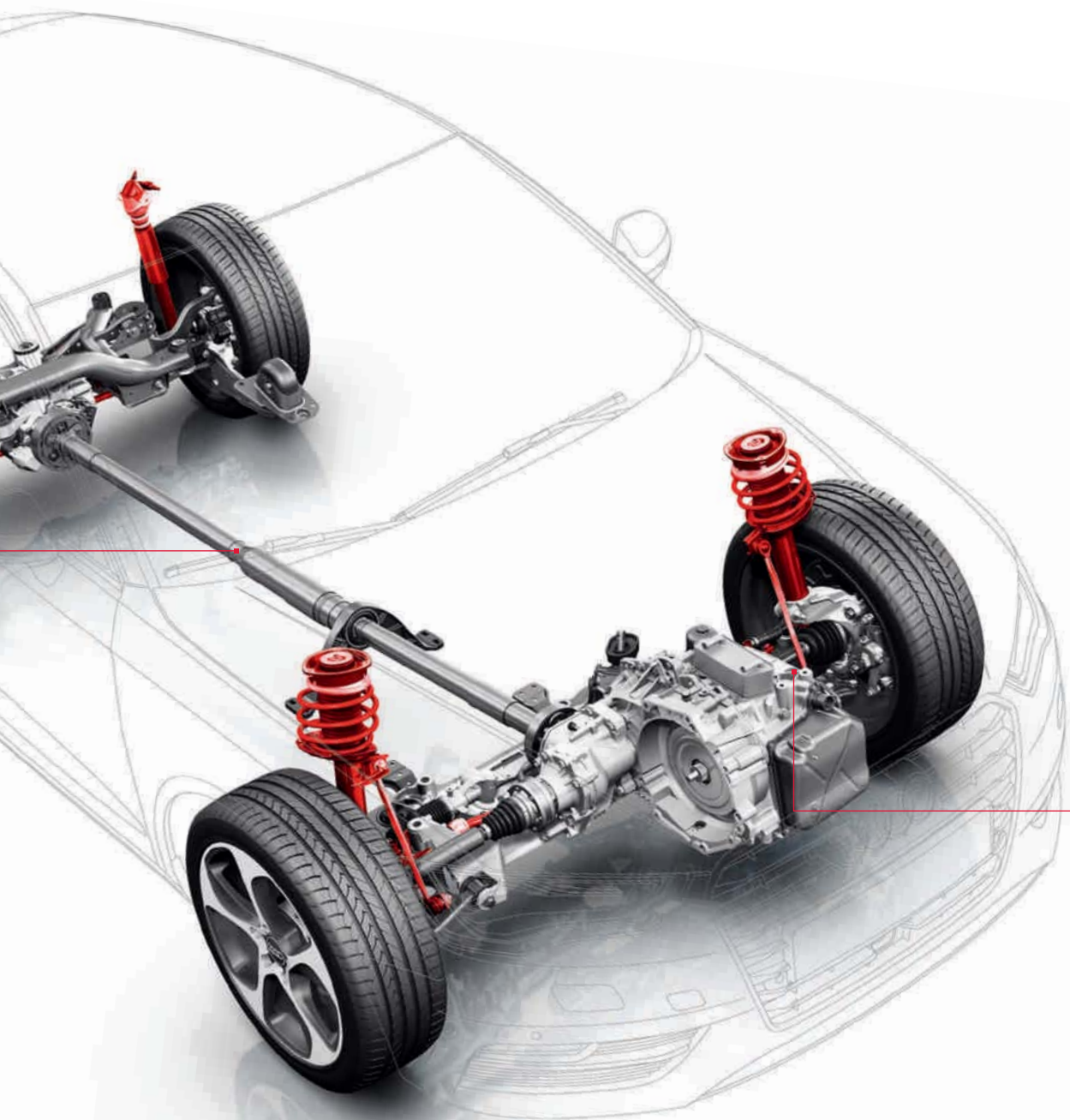
Avec le châssis Sport de série sur Ambition, le véhicule est rabaissé d'environ 15 mm et offre davantage de sportivité tout en conservant un

confort de conduite supérieur. Le châssis Sport S de série sur la S3 ainsi que le châssis Sport S line en option sur l'A3 et l'A3 Sportback disposent d'un réglage plus dynamique de la suspension et des amortisseurs, et vous rapproche de la route de 10 mm. La direction progressive de série sur la S3 contribue à une augmentation de la dynamique de conduite grâce à une démultiplication directe et progressive.

La suspension adaptative Audi magnetic ride disponible en option constitue une manière toute particulière d'adopter une conduite confortable et sportive. Le système adapte rapidement la

dureté des amortisseurs aux conditions de la route. Au lieu d'une huile d'amortissement classique, un liquide spécial est employé sur l'Audi magnetic ride, dont le flux peut être modifié en lui appliquant un champ électromagnétique. Le conducteur a la possibilité de choisir entre trois réglages de base. En mode confort, l'Audi magnetic ride est un châssis confortable qui permet de conduire de manière détendue sur un long trajet. En mode sport, le châssis transmet une réponse directe de la route ; le véhicule réagit avec davantage d'agilité. Et en mode automatique, le véhicule s'adapte à chaque situation de conduite.





Le châssis Sport avec carrosserie abaissée de 15 mm ainsi qu'avec suspension et amortissement fermes pour un contact plus direct avec la route et un comportement sportif, en combinaison avec la suspension adaptative Audi magnetic ride disponible en option permettant de choisir soi-même le réglage du châssis.

Pourquoi les modèles A3 vous vont-ils si bien ?
Parce qu'ils sont faits pour vous.

Audi drive select.



comfort



dynamic



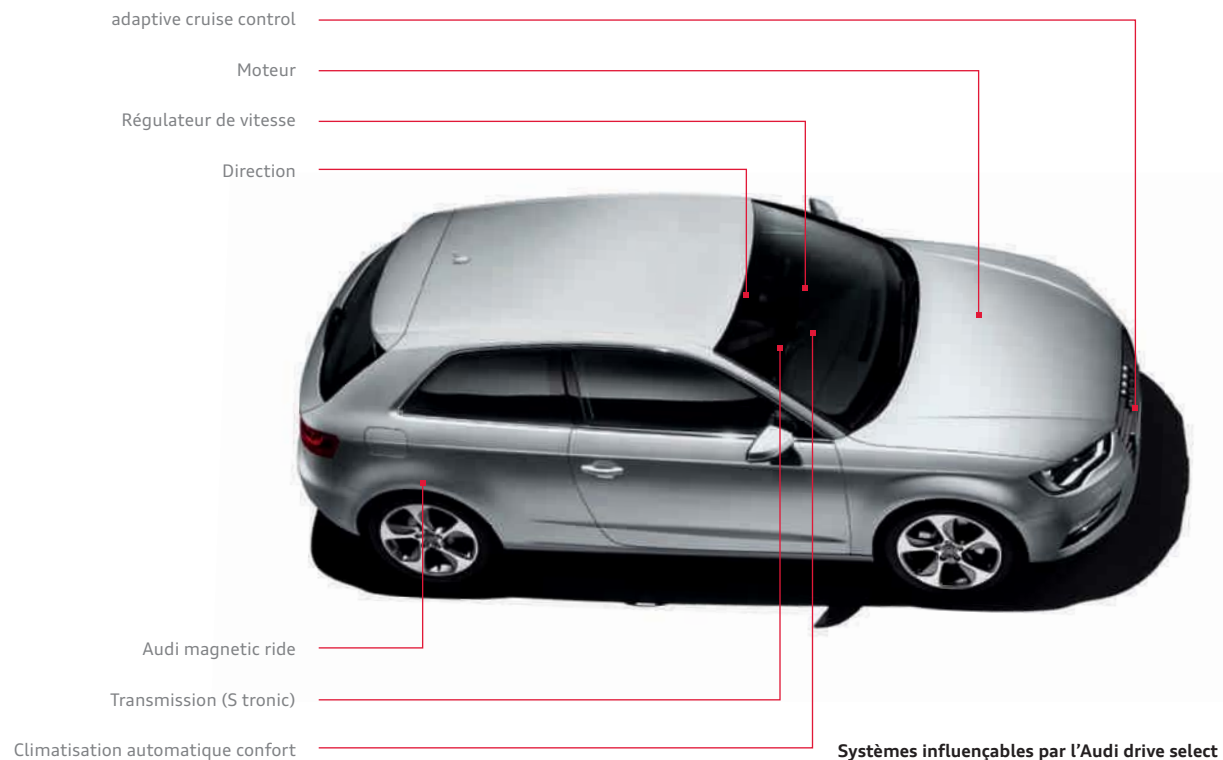
auto



efficiency



individual



Chacun définit la dynamique de conduite différemment. Nous la définissons ainsi : conduisez selon votre humeur.

Grâce à l'Audi drive select proposé de série sur Ambition et sur l'Audi S3, vous pouvez influencer les composants individuels du véhicule en appuyant sur un bouton ou via le menu Car du MMI disponible en option et changer ainsi le caractère

de votre Audi. Vous disposez de cinq modes : efficiency, confort, dynamic, auto et le mode individuel en combinaison avec MMI Radio ou la navigation MMI plus avec MMI touch. Ce mode vous permet de décider par vous-même des caractéristiques du véhicule que vous souhaitez adopter.

Choisissez le mode confort si vous désirez parcourir un long trajet de manière la plus détendue

possible. Le mode auto procure dans son ensemble un sentiment de confort mais aussi de sportivité. Pour une conduite particulièrement sportive, par exemple sur une route sinueuse, il est recommandé de passer au mode dynamic. Le mode efficiency permet quant à lui une conduite particulièrement sobre. Il fait partie intégrante de l'Audi drive select et se caractérise avec S tronic par son programme de commande modifié

ainsi que son niveau de consommation amélioré. Lorsque vous levez le pied de l'accélérateur, le véhicule en mode efficiency passe automatiquement en mode roue libre ; il roule sans perte du frein moteur. L'adaptation du véhicule en fonction de chaque mode dépend des équipements choisis.

Vous êtes assis au volant.

Les autres travaillent derrière vous.

La majorité des accidents de la route sont la conséquence directe d'un comportement humain inadapté. Les conséquences de nombreux accidents pourraient être réduites grâce à des systèmes d'assistance modernes. Audi vous assiste avec différentes technologies afin que vous arriviez à destination en toute sécurité. Les systèmes d'assistance travaillent en étroite collaboration ce qui les rend particulièrement polyvalents et performants. De cette façon, vous pouvez apprécier les trajets en restant détendu et en toute sécurité.

Les modèles A3 disposent par exemple au choix d'un élément très particulier : une sorte de septième sens... ou Audi pre sense. Grâce à un capteur dans le véhicule, les situations de conduite sont catégorisées et, le cas échéant, des mesures sont mises en œuvre dans des moments critiques pour

la protection préventive des occupants et pour réduire les collisions.

L'Audi pre sense basic optionnel comprend divers systèmes préventifs de protection des occupants qui sont activés lors d'une situation critique de conduite. On compte parmi eux, la prétension des ceintures de sécurité à l'avant ainsi que la fermeture des vitres, et si existant, du toit panoramique en verre. Dans l'Audi pre sense front, le capteur radar de l'adaptive cruise control en option surveille en plus la circulation à l'avant. En cas de situations critiques, le conducteur est averti et la puissance de freinage est le cas échéant augmentée ou, si le conducteur ne réagit pas, le système engage lui-même le freinage.

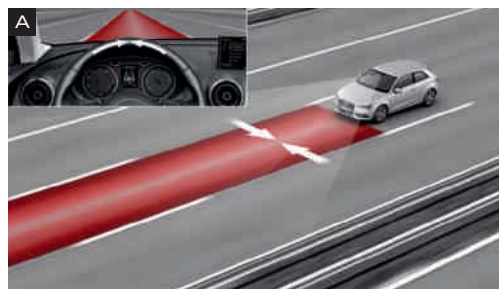
Afin d'éviter toute situation critique, la fonction de recommandation de repos en option surveille à partir d'une vitesse de 65 km/h et jusqu'à 200 km/h par exemple les mouvements du volant et l'utilisation des pédales du conducteur. Si ces derniers semblent indiquer un manque d'attention du conducteur, le système recommande de faire une pause par l'affichage d'un avertissement sur le système d'information du conducteur ainsi que par un avertissement sonore.

En cas d'accident, de nombreux équipements de sécurité travaillent ensemble de manière intelligente dans l'Audi A3, A3 Sportback et S3. Le moteur et l'arrivée de carburant sont coupés, les portières se déverrouillent et les feux de détresse ainsi que l'éclairage de l'habitacle s'allument. Par ailleurs, la fonction assistant de freinage en cas de

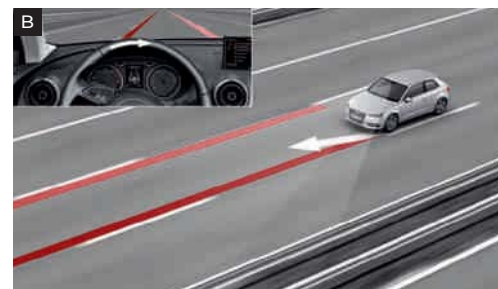
collision empêche dans de nombreux cas le véhicule de continuer à rouler de façon incontrôlée. Il existe encore d'autres fonctions de sécurité comme la cellule passager hautement rigide et la conception de l'habitacle avec charges réduites dans l'environnement des passagers.



adaptive cruise control incluant décélération complète automatique* : la régulation automatique de distance détecte à l'aide d'un capteur radar les véhicules qui précèdent. Elle maintient dans les limites du système une distance constante avec les véhicules qui précèdent en intervenant sur l'accélérateur ou les freins. En cas de risque de collision, par exemple dans les embouteillages ou la circulation dense, l'adaptive cruise control peut même arrêter votre Audi A3 à une vitesse inférieure à 30 km/h.



Audi active lane assist* avec maintien de la trajectoire, vous assiste à partir d'une vitesse d'env. 60 km/h jusqu'à 250 km/h max. en corrigeant doucement le mouvement du volant resp. vous avertit par des vibrations du volant si vous quittez involontairement la voie de circulation choisie. Vous avez le choix entre 2 réglages du système sur le MMI (moment d'intervention tôt [A] ou tard [B]). La **reconnaissance par caméra des panneaux de circulation** fait partie des fonctions supplémentaires disponibles en option. Les panneaux de circulation indiquant une limitation de vitesse ou une interdiction de dépassement sont ainsi affichés en couleur et de façon bien visible sur le système d'information du conducteur.





Audi side assist* : l'assistant de changement de trajectoire vous aide à changer de trajectoire en toute sécurité. Lorsque la vitesse du véhicule est supérieure à 30 km/h, il surveille les côtés et l'arrière du véhicule. Des capteurs radars repèrent les autres véhicules et vous avertissent par un affichage à LED sur le rétroviseur extérieur si un véhicule se trouve par exemple dans l'angle mort.

Vous trouverez les valeurs de consommations et d'émissions CO₂ à partir de la page 118.

Nous vous prions de tenir compte du fait que les systèmes ont leurs propres limites. Ils peuvent assister le conducteur, mais celui-ci doit cependant rester vigilant.

* Equipement en option.

< 300 °C

Les ampoules traditionnelles peuvent chauffer jusqu'à atteindre une température de 300 °C. Les projecteurs à LED sont de par leur degré de technologie supérieure un peu plus sensibles et ne doivent pas, par conséquent, dépasser les 150 °C. En raison de l'emplacement du moteur, la zone dans laquelle se trouvent les phares atteint déjà une température d'environ 120 °C. Théoriquement, les phares à LED devraient être équipés d'un radiateur supplémentaire pour pouvoir éclairer. Cependant, les ingénieurs d'Audi ne voulaient pas ternir le bon bilan énergétique des phares à LED et ont donc développé un ventilateur qui évacue la chaleur des puces LED. La particularité de ce ventilateur réside dans son application supplémentaire. La température élevée des ampoules traditionnelles permet de dégivrer les phares, cela n'est pas possible avec des LED. Le nouveau ventilateur par contre, dirige l'air chaud des puces LED directement sur le verre des phares, ce qui suffit pour le dégivrer simultanément ou empêcher l'apparition de buée.

Thème Eclairage

Phares à LED



Feux diurnes



Feux de croisement



Clignotants

Moins d'énergie, plus de lumière :

l'Audi S3 équipée de phares entièrement à LED.

Des phares entièrement à LED* sont disponibles en option pour l'Audi S3. La technologie à LED permet un éclairage de la route comme en plein jour et se distingue par un besoin en énergie plus faible ainsi que par une durée de vie supérieure par rapport aux technologies d'éclairage communes.

Les phares à LED de l'Audi S3 regroupe pour la première fois les feux de croisement, les feux de route ainsi que la fonction combinée de feux diurnes, feux de position et clignotants dans une

seule fibre optique. Le graphisme concis des feux Audi de style jour/nuit confère aux phares une présence imposante.

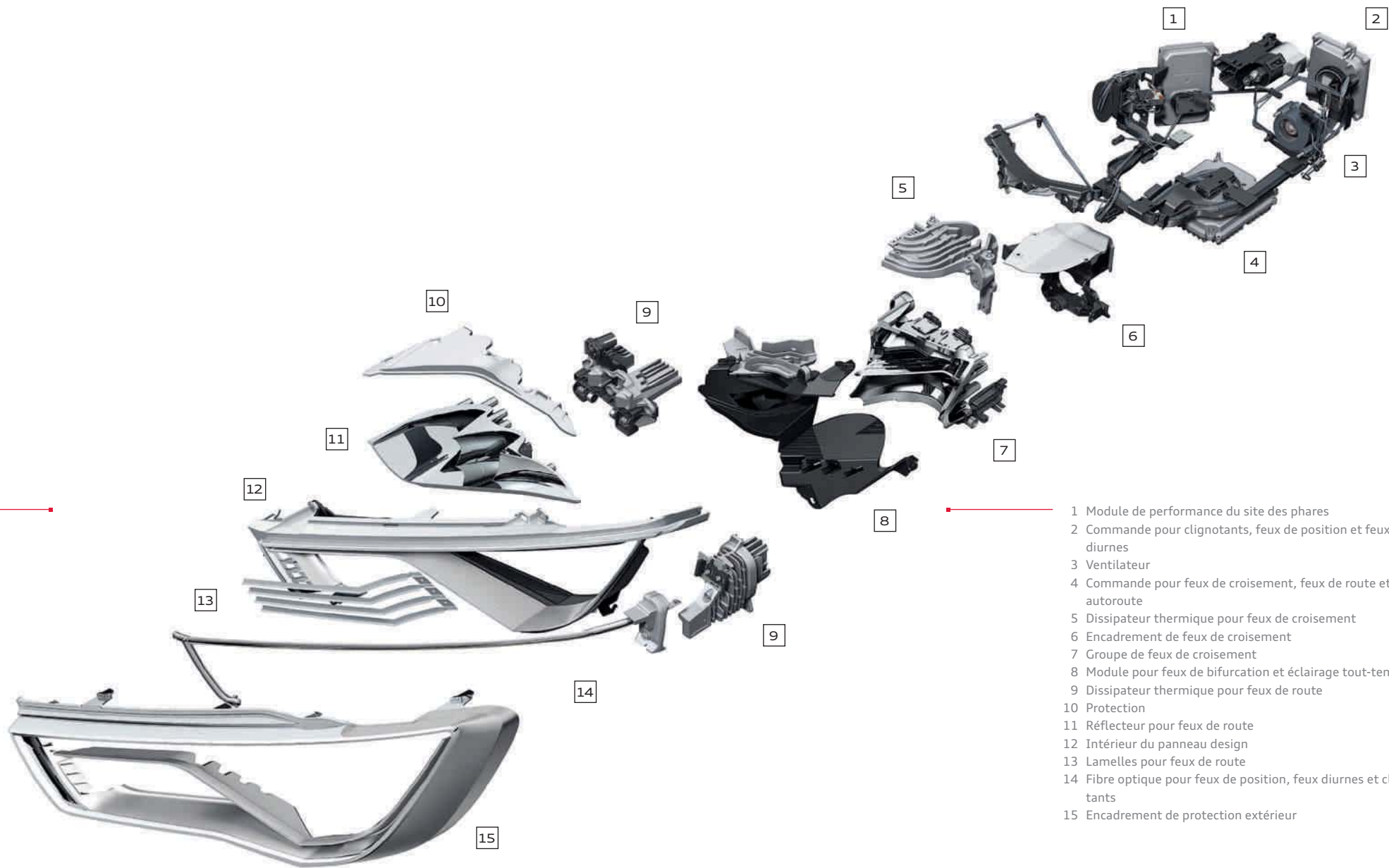
L'éclairage adéquat pour chaque situation : les feux de bifurcation complètent l'éclairage latérale dans les virages serrés et lors des changements de direction. En outre, les phares disposent de feux d'autoroute grâce auxquels la portée du faisceau lumineux est automatiquement plus que doublée au-delà d'environ 110 km/h.

Les fonctions des phares sont complétées par un éclairage tout-temps qui rend superflu les phares antibrouillard conventionnels. Une commande précise de chaque module à LED permet de répartir différemment la lumière de manière à réduire l'auto-éblouissement en cas de pluie, de neige ou de brouillard.

Les différents réglages des phares pour éclairage ville, route nationale et autoroute sont asservis à la vitesse et peuvent également être commandés au moyen des données de route mémorisées dans

la navigation MMI plus en option avec MMI touch. Les fonctions pratiques de l'aide à l'éclairage sont complétées par les feux de croisement avec éclairage frontal large. L'ensemble de toutes ces mesures signifie pour vous une luminosité équilibrée et donc une conduite plus confortable.

*Votre partenaire Audi vous renseignera sur la date exacte de disponibilité. Vous trouverez les valeurs de consommations et d'émissions CO₂ à partir de la page 118.



- 1 Module de performance du site des phares
- 2 Commande pour clignotants, feux de position et feux diurnes
- 3 Ventilateur
- 4 Commande pour feux de croisement, feux de route et feux autoroute
- 5 Dissipateur thermique pour feux de croisement
- 6 Encadrement de feux de croisement
- 7 Groupe de feux de croisement
- 8 Module pour feux de bifurcation et éclairage tout-temps
- 9 Dissipateur thermique pour feux de route
- 10 Protection
- 11 Réflecteur pour feux de route
- 12 Intérieur du panneau design
- 13 Lamelles pour feux de route
- 14 Fibre optique pour feux de position, feux diurnes et clignotants
- 15 Encadrement de protection extérieur





Seuls ses équipements font d'une Audi votre Audi.

Trois gammes d'équipement. Une fascination.



Choisissez l'Audi A3 ou A3 Sportback qui correspond le mieux à votre personnalité. Trois gammes d'équipement fascinantes sont disponibles départ usine : Attraction, Ambition et Ambiente.

Vous trouverez les valeurs de consommations et d'émissions CO₂ à partir de la page 118.

Possibilité de variations selon les pays. Votre partenaire Audi local vous informera sur les finitions, les équipements de série et les options disponibles dans votre pays.

Attraction – Caractère et émotions.



Attraction

Équipement de série spécifique aux versions

Équipements intérieurs spécifiques :

Applications décoratives argent micrométallique sur les contreportes et le tableau de bord

Selleries en tissu Marathon

Équipements extérieurs spécifiques :

Jantes en acier incluant enjoliveurs intégraux, 6,5 J x 16 avec pneus 205/55 R 16

Équipements fonctionnels spécifiques :

Volant, enrobé de mousse, style 4 branches



Les images représentent l'Audi A3.

Possibilité de variations selon les pays. Votre partenaire Audi local vous informera sur les finitions, les équipements de série et les options disponibles dans votre pays.

Ambition – Sportivité et dynamisme.

Ambition

Équipement de série spécifique aux versions

Équipements intérieurs spécifiques :

Applications décoratives argent micrométallique dans les contreportes et le tableau de bord

Moulures de seuil avec insert en aluminium sur les seuils de portes

Selleries en tissu Rallye

Équipements extérieurs spécifiques :

Jantes en aluminium coulé style 5 branches, 7,5 J x 17 avec pneus 225/45 R 17

Sorties d'échappement chromées, simples ou doubles selon la motorisation

Équipements fonctionnels spécifiques :

Sièges Sport à l'avant

Volant Sport en cuir style 3 branches, incluant pommeau du levier/sélecteur de vitesses en cuir

Système d'information du conducteur avec écran couleur, incluant affichage numérique de la vitesse et ordinateur de bord avec programme d'efficacité Audi drive select

Phares antibrouillard halogènes, intégrés à la jupe avant

Châssis Sport, disponible également avec châssis dynamique



Vous trouverez les valeurs de consommations et d'émissions CO₂ à partir de la page 118. Les images représentent l'Audi A3.

Possibilité de variations selon les pays. Votre partenaire Audi local vous informera sur les finitions, les équipements de série et les options disponibles dans votre pays.

Ambiente – Luxe et confort.



Ambiente

Équipement de série spécifique à la version

Équipements intérieurs spécifiques :

Applications décoratives Au vent 3D sur les contreportes et le tableau de bord

Moulures de seuil noires sur les seuils de portes

Selleries en tissu Régate/mono.pur

Équipements extérieurs spécifiques :

Jantes en aluminium coulé style 15 branches en Y, 7 J x 16 avec pneus 205/55 R 16

Pack Brillance

Sorties d'échappement chromées, simples ou doubles selon la motorisation

Équipements fonctionnels spécifiques :

Système d'information du conducteur avec écran couleur, incluant affichage numérique de la vitesse et ordinateur de bord avec programme d'efficacité

Régulateur de vitesse

Volant en cuir style 4 branches, incluant pommeau du levier/sélecteur de vitesses en cuir

Accoudoir central à l'avant

Pack Eclairage

Audi parking system à l'arrière



Les images représentent l'Audi A3.

Possibilité de variations selon les pays. Votre partenaire Audi local vous informera sur les finitions, les équipements de série et les options disponibles dans votre pays.

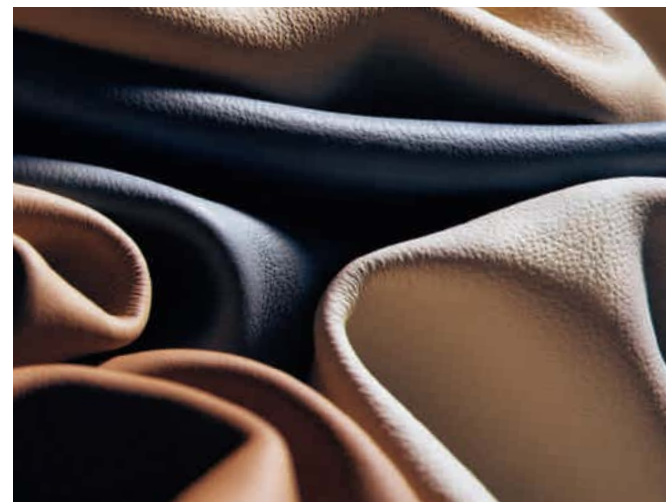
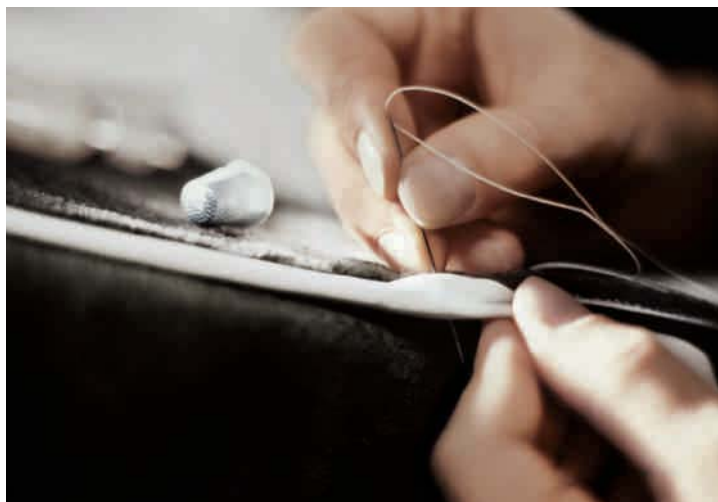
Audi exclusive

L'exclusivité sans compromis, mais aux possibilités infinies.

Audi vend des centaines de milliers de véhicules chaque année. Mais le vôtre est unique. Comment est-ce possible ? Grâce à un service de quattro GmbH, qui personnalise votre Audi : Audi exclusive.

Combinez selon vos envies des bois sélectionnés, un cuir de couleur et votre peinture individuelle à partir de la large offre de couleurs Audi exclusive selon vos désirs personnels. C'est ainsi que vous obtenez un véhicule unique.

Votre partenaire Audi et le studio Audi exclusive de personnalisation du forum Audi de Neckarsulm attendent vos désirs.



Possibilité de variations selon les pays. Votre partenaire Audi local vous informera sur les finitions, les équipements de série et les options disponibles dans votre pays.



Sellerie en cuir en Alcantara/cuir Audi exclusive blanc albâtre/beige poudré avec surpiqûres contrastées beige poudré et éléments de commande Audi exclusive. Une offre de quattro GmbH. L'image représente l'Audi A3.

Vous trouverez les valeurs de consommations et d'émissions CO₂ à partir de la page 118.

Possibilité de variations selon les pays. Votre partenaire Audi local vous informera sur les finitions, les équipements de série et les options disponibles dans votre pays.

S line. Résolument plus sportive.

Conduire une Audi A3 ou une A3 Sportback, c'est affirmer sa sportivité automobile. Les packs S line vous permettent d'accentuer davantage l'aspect athlétique de votre Audi A3 ou A3 Sportback grâce à des équipements qui soulignent ses lignes dynamiques, confèrent une touche sportive à son intérieur et améliorent davantage son comportement routier. Optez pour plus de sportivité.



Vous trouverez les valeurs de consommations et d'émissions CO₂ à partir de la page 118.

Possibilité de variations selon les pays. Votre partenaire Audi local vous informera sur les finitions, les équipements de série et les options disponibles dans votre pays.

Pack Extérieur S line

Pare-chocs avant et arrière, extension de bas de caisse ainsi que diffuseur
au design résolument sportif

Calandre
noir brillant

Diffuseur
laqué gris platine

Becquet de pavillon S line

Phares antibrouillard

Encadrement des phares antibrouillard
noir brillant

Sorties d'échappement chromées
simples ou doubles selon la motorisation

Moulures de seuil
avec insert en aluminium et inscription S line

Inscription S line
sur les ailes avant



Pare-chocs au design résolument sportif
avec prises d'air latérales accentuées et
calandre noir brillant



Diffuseur laqué gris platine,
avec structure alvéolée



Habitacle noir avec surpiqûres contrastées, sièges Sport avec selleries en tissu Biathlon/cuir avec estampillage S line, applications décoratives en aluminium brossé mat. Les images représentent l'Audi A3.



Volant Sport S line en cuir avec surpiqûres contrastées, poignées de volant en cuir perforé et emblème S line

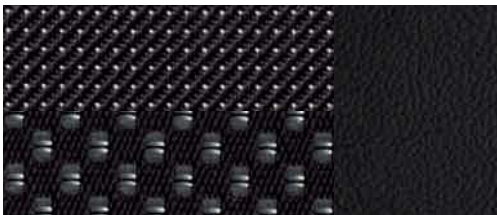


Pommeau de levier de vitesses en cuir perforé noir



Jantes en aluminium coulé style 5 branches parallèles, partiellement polies

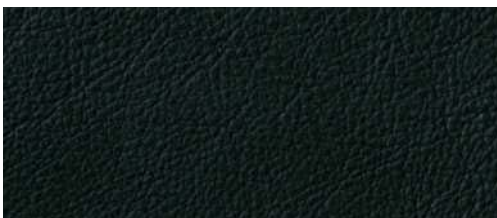
Selleries



Tissu Biathlon/cuir noir



Alcantara perforé/cuir noir

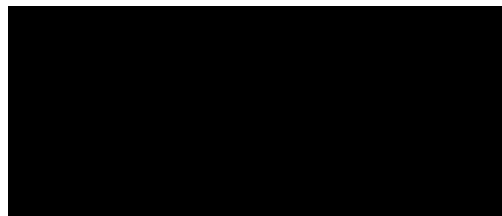


Cuir Nappa fin noir

Applications décoratives



Aluminium brossé mat



Style 3D noir

Pack Sport S line*

Jantes en aluminium coulé style 5 branches parallèles partiellement polies, 7,5 J x 18 avec pneus 225/40 R 18 ; d'autres jantes de 18 pouces sont disponibles en option

Châssis Sport S line

avec réglage plus dynamique des ressorts et amortisseurs, et rabaissement de 10 mm par rapport au châssis Sport et de 25 mm par rapport au châssis dynamique ; disponible en option : Audi magnetic ride

Inscription S line

sur les ailes avant ainsi que sur les moulures de seuil

Habitacle, tableau de bord et ciel de pavillon

en noir, surpiqûres contrastées sur les selleries, volant Sport en cuir et soufflet de levier/sélecteur de vitesses

Applications décoratives S line

en aluminium brossé mat ; en option : style 3D noir

Sièges Sport à l'avant

en option : sièges Sport S à l'avant

Volant Sport S line en cuir style 3 branches en cuir noir (poignées de volant en cuir perforé) avec surpiqûres contrastées et emblème S line ; en option : volant Sport multifonction S line en cuir style 3 branches, aplati en bas, disponible également avec palettes de changement de vitesses sous le volant pour boîte S tronic – chacun en cuir noir (poignées de volant en cuir perforé) avec emblème S line

Pommeau du levier/sélecteur de vitesses

en cuir perforé noir

Pack Rangement et Coffre

Miroirs de courtoisie éclairés

Selleries en tissu Biathlon/cuir

en noir avec estampillage S line sur le dossier des sièges à l'avant ; en option : selleries S line en Alcantara perforé/cuir ou cuir Nappa fin (cuir Velvet au niveau des épaules sur les sièges Sport à l'avant et cuir Nappa fin avec surpiqûres contrastées sur les sièges Sport S à l'avant), chacun en noir avec estampillage S line sur le dossier des sièges avant

Les choix suivants sont disponibles pour la peinture extérieure :

dans toutes les couleurs de série, disponible en tant qu'option de couleur supplémentaire dans le coloris spécial gris Daytona nacré

Option de peinture supplémentaire



Gris Daytona nacré

Vous trouverez les valeurs de consommations et d'émissions CO₂ à partir de la page 118. *Uniquement pour Ambition.

Possibilité de variations selon les pays. Votre partenaire Audi local vous informera sur les finitions, les équipements de série et les options disponibles dans votre pays.

Audi design selection orange Capri : une touche d'élégance.



L'image représente l'Audi A3.

L'Audi design selection orange Capri* disponible pour l'A3 et l'A3 Sportback répond aux exigences les plus élevées grâce à des matériaux luxueux et à des équipements exclusifs. Le contraste entre les couleurs noir et orange Capri confère une ambiance sportive. Les sièges Sport à l'avant en cuir Milano noir ainsi que le volant et le pommeau du levier/sélecteur de vitesses en cuir traduisent un sentiment d'agilité et de dynamisme tant sur le plan visuel que tactile. Le cuir Velvet orange Capri au niveau des épaules des sièges Sport ainsi que sur les panneaux de porte ajoutent une touche originale. Le contenu exact du pack d'équipements est mentionné à la page 98.

Vous trouverez les valeurs de consommations et d'émissions CO₂ à partir de la page 118. * Uniquement pour Ambition.



Les images représentent l'Audi A3.

Audi design selection rouge corso : un style athlétique perceptible.



L'image représente l'Audi S3.

Un dynamisme de qualité supérieure qui se ressent et se voit dans chaque détail : c'est l'Audi design selection rouge corso, disponible exclusivement pour l'Audi S3. Les sièges Sport à l'avant ainsi que le repose-genoux et les accoudoirs de portières sont garnis de cuir précieux Nappa fin noir avec surpiqûres contrastées rouge corso. Les panneaux de porte ainsi que la partie rouge corso au niveau des épaules des sièges Sport à l'avant en cuir Velvet confèrent une touche dynamique. Sa teinte spectaculaire est mise en valeur par les surpiqûres contrastées que l'on retrouve également sur le volant Sport en cuir ainsi que sur le soufflet de levier/sélecteur de vitesses. Chaque détail impressionne et rehausse davantage l'atmosphère sportive qui règne dans l'habitacle de la S3. Le contenu exact du pack d'équipements est mentionné à la page 98.

Vous trouverez les valeurs de consommations et d'émissions CO₂ à partir de la page 118.



Les images représentent l'Audi S3.



Audi A3 Ambition bleu scuba métal avec jantes en aluminium coulé style 5 branches cinétiques.
Équipement : sièges Sport en cuir Milano gris titane, applications décoratives Aluminium Mistral, système audiophonique Bang & Olufsen, style aluminium dans l'habitacle



Vous trouverez les valeurs de consommations et d'émissions CO₂ à partir de la page 118.

Possibilité de variations selon les pays. Votre partenaire Audi local vous informera sur les finitions, les équipements de série et les options disponibles dans votre pays.



Audi A3 Ambiente blanc glacier métal avec jantes en aluminium coulé style 15 branches.
Équipement : sièges normaux en tissu Régate/mono.pur brun marronnier, applications décoratives Au vent 3D,
système audiophonique Bang & Olufsen, style aluminium dans l'habitacle





Audi A3 Sportback Ambition rouge Misano nacré avec jantes en aluminium coulé Audi exclusive style 5 branches en hélice noires, polies brillant. Equipement : sièges Sport en tissu Rallye noir/argent, applications décoratives Aluminium Mistral



Vous trouverez les valeurs de consommations et d'émissions CO₂ à partir de la page 118.

Possibilité de variations selon les pays. Votre partenaire Audi local vous informera sur les finitions, les équipements de série et les options disponibles dans votre pays.



Audi A3 Sportback Ambiente brun béluga métal avec jantes en aluminium coulé style 15 branches en Y.
Equipement : sièges normaux en cuir Milano beige pashmīnā, applications décoratives Au vent 3D, éléments de l'habitacle étendus mono.pur



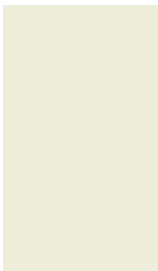


Brun béluga métal

Peintures unies



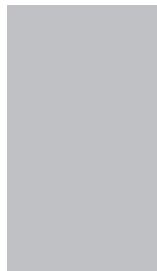
Blanc Amalfi



Peintures métallisées



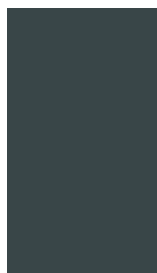
Argent glacier métal



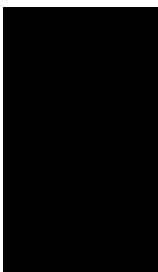
Rouge brillant



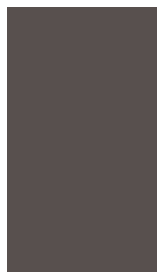
Gris mousson métal



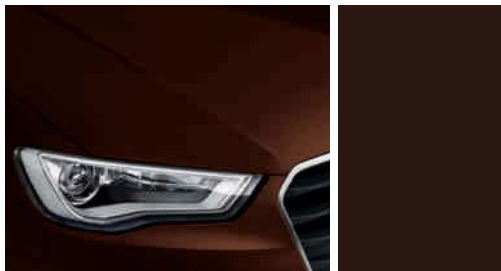
Noir brillant



Gris Dakota métal



Peintures métallisées



Brun béluga métal



Bleu scuba métal

Peintures nacrées

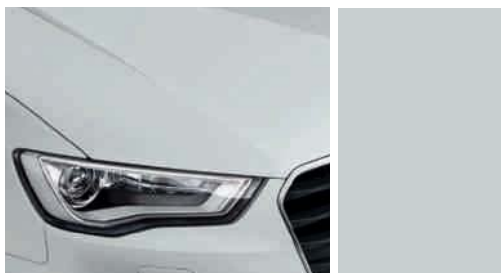


Rouge Misano nacré

Peintures cristal



Bleu Estoril cristal



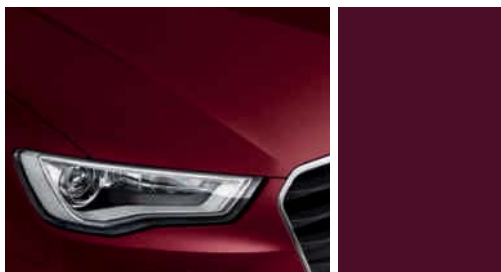
Blanc glacier métal



Noir fantôme nacré



Noir panthère cristal



Rouge Shiraz métal

Peintures individuelles Audi exclusive



Peintures individuelles Audi exclusive*
Une offre de quattro GmbH

* Votre partenaire Audi vous renseignera sur la date exacte de disponibilité.

Jantes/Pneus



Jantes en acier incluant enjoliveurs intégraux
6,5 J x 16 avec pneus 205/55 R 16



Jantes en aluminium coulé style 5 branches
7,5 J x 17 avec pneus 225/45 R 17
(en option avec pneus avec propriétés de roue de secours)



Jantes en aluminium coulé Audi exclusive style 5 branches doubles
7,5 J x 17 avec pneus 225/45 R 17.
Une offre de quattro GmbH



Jantes en aluminium coulé style 5 branches doubles en étoile (style S) anthracite, partiellement polies,
7,5 J x 18 avec pneus 225/40 R 18



Jantes en aluminium coulé style 10 branches
6,5 J x 16 avec pneus 205/55 R 16



Jantes en aluminium coulé style 5 branches cinétiques
7,5 J x 17 avec pneus 225/45 R 17
(en option avec pneus avec propriétés de roue de secours)



Jantes en aluminium coulé style 5 branches dynamiques
anthracite, partiellement polies,
7,5 J x 18 avec pneus 225/40 R 18



Jantes en aluminium coulé Audi exclusive style 5 branches en hélice, noires, polies brillant
7,5 J x 18 avec pneus 225/40 R 18.
Une offre de quattro GmbH



Jantes en aluminium coulé style 15 branches en Y
7 J x 16 avec pneus 205/55 R 16



Jantes en aluminium coulé style 15 branches
7,5 J x 17 avec pneus 225/45 R 17
(en option avec pneus avec propriétés de roue de secours)



Jantes en aluminium coulé style 5 branches parallèles (style S)
partiellement polies,
7,5 J x 18 avec pneus 225/40 R 18



Jantes en aluminium coulé Audi exclusive style 10 branches*
7,5 J x 18 avec pneus 225/40 R 18.
Une offre de quattro GmbH

Jantes/Pneus



Jantes hiver en acier incluant enjoliveurs intégraux
6 J x 16 avec pneus 205/55 R 16, vitesse maximale autorisée 210 km/h, compatibles chaînes-neige



Jantes hiver en aluminium coulé style 5 branches dynamiques
7,5 J x 18 avec pneus 225/40 R 18, vitesse maximale autorisée 240 km/h, non compatibles chaînes-neige



Jantes hiver en aluminium coulé style 10 branches
6,5 J x 16 avec pneus 205/55 R 16, vitesse maximale autorisée 210 km/h, non compatibles chaînes-neige



Jantes hiver en aluminium coulé style 5 branches parallèles (style 5)
7,5 J x 18 avec pneus 225/40 R 18, vitesse maximale autorisée 240 km/h, non compatibles chaînes-neige



Jantes hiver en aluminium coulé style 5 branches
6 J x 17 avec pneus 205/50 R 17, vitesse maximale autorisée 210 km/h, compatibles chaînes-neige

Ecrous de roues antivol

ne s'enlèvent qu'au moyen de l'adaptateur fourni

Set de réparation pour pneus

avec compresseur 12 volts et produit de colmatage pour les pneus, vitesse maximale autorisée 80 km/h

Contrôle de pression des pneus

signal visuel et sonore en cas de baisse de pression sur une ou plusieurs roues

Outillage de bord

dans le coffre

Cric

dans le coffre

Roue de secours temporaire

Pneus avec propriétés de roue de secours

En cas de perte de pression, il est possible de continuer à rouler sans danger et sans changer le pneu sur une distance allant jusqu'à 30 km à une vitesse maximale de 80 km/h

* Votre partenaire Audi vous renseignera sur la date exacte de disponibilité.

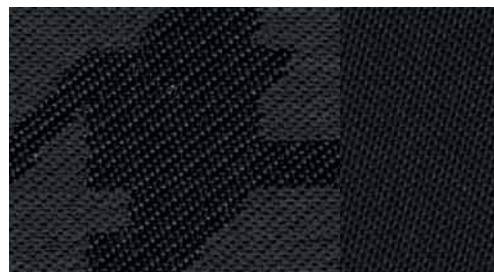
Possibilité de variations selon les pays. Votre partenaire Audi local vous informera sur les finitions, les équipements de série et les options disponibles dans votre pays.



Sièges normaux à l'avant

avec réglage manuel pour positionnement en longueur et inclinaison de dossier, réglage manuel de la hauteur d'assise (côtés conducteur et passager avant) ainsi que de la hauteur des appuie-tête et des ceintures. (L'image représente le siège normal à l'avant en cuir Milano beige pashmîná.)

Selleries en tissu



Tissu Marathon noir



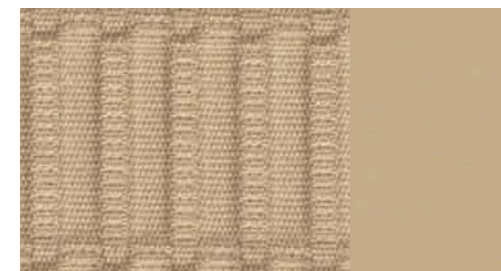
Tissu Régate/mono.pur noir



Tissu Marathon gris titane



Tissu Régate/mono.pur gris titane



Tissu Régate/mono.pur beige pashmîná

Selleries en tissu



Tissu Régate/mono.pur brun marronnier

Selleries en cuir



Cuir Milano noir



Selleries en cuir Audi exclusive*
Une offre de quattro GmbH



Cuir Milano beige pashmînâ

* Votre partenaire Audi vous renseignera sur la date exacte de disponibilité.



Sièges Sport à l'avant

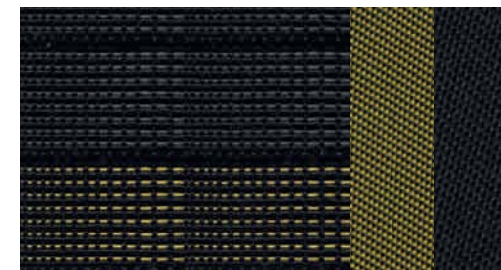
avec bourrelets latéraux fortement marqués pour un meilleur maintien latéral en virage, réglage manuel pour positionnement en longueur et inclinaison de dossier, réglage manuel de la hauteur d'assise (côtés conducteur et passager avant), de celle des appuie-tête et des ceintures ainsi que de l'inclinaison de l'assise ; avec repose-cuisses réglable ; sur S3 avec estampillage S sur le dossier des sièges avant.

(L'image représente un siège Sport à l'avant en tissu Rallye noir/argent.)

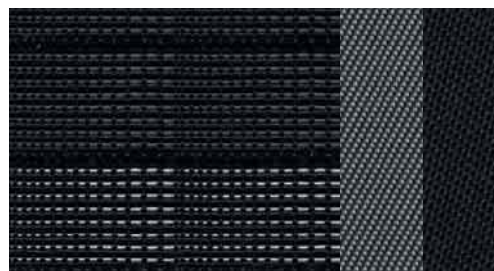
Selleries en tissu



Tissu Rallye noir/noir



Tissu Rallye noir/jaune



Tissu Rallye noir/argent



Tissu Rallye noir/bleu

Sellerie en tissu et en cuir

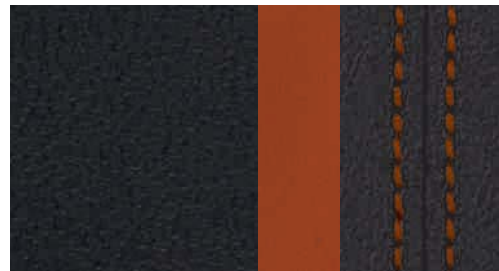


Tissu Trophy/cuir

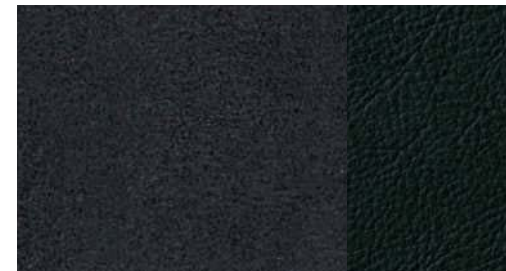
Selleries en cuir



Cuir Milano noir



Audi design selection orange Capri



Alcantara/cuir noir



Cuir Milano gris titane



Audi design selection rouge corso



Alcantara/cuir gris titane



Cuir Milano brun marronnier



Alcantara/cuir noir/argent lunaire

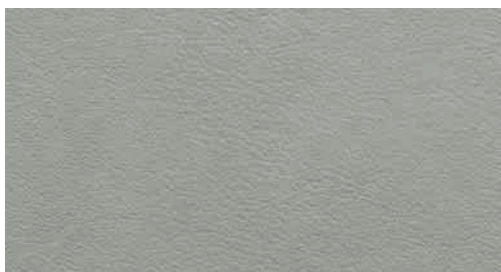
Selleries en cuir



Cuir Nappa fin noir



Selleries en cuir Audi exclusive*
Une offre de quattro GmbH



Cuir Nappa fin argent lunaire

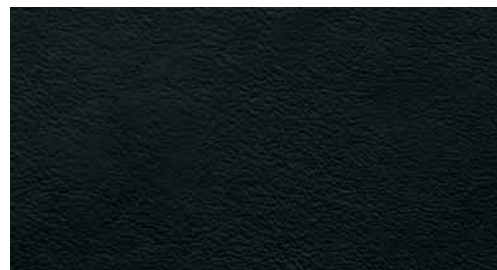


Sièges Sport S à l'avant

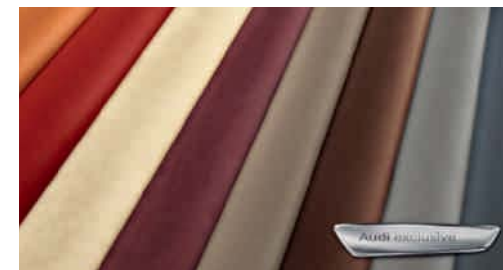
avec appuie-tête intégrés, bourrelets latéraux fortement marqués assurant un meilleur maintien dans les virages, sièges réglables manuellement incluant réglage de l'inclinaison de l'assise et repose-cuisses réglable ; sur S3 avec estampillage S sur le dossier des sièges avant.

(L'image représente le siège Sport S à l'avant en cuir Nappa fin noir.)

Selleries en cuir



Cuir Nappa fin noir



Selleries en cuir Audi exclusive*
Une offre de quattro GmbH

* Votre partenaire Audi vous renseignera sur la date exacte de disponibilité.

Selleries en tissu et en cuir**Tissu Marathon**

pour sièges normaux à l'avant, partie centrale des sièges en tissu Marathon, bourrelets latéraux, appuie-tête ainsi que panneaux de contreportes et garnitures latérales à l'arrière en tissu uni

Tissu Régate/mono.pur

pour sièges normaux à l'avant, partie centrale des sièges en tissu Régate, bourrelets latéraux, appuie-tête, accoudoir central à l'avant (si commandé) ainsi que panneaux de contreportes et garnitures latérales à l'avant et à l'arrière de couleur assortie en mono.pur

Tissu Rallye

pour sièges Sport à l'avant, partie centrale des sièges en tissu Rallye, bourrelets latéraux, appuie-tête ainsi que panneaux de contreportes et garnitures latérales à l'arrière en tissu uni

Tissu Trophy/cuir

pour sièges Sport à l'avant, bourrelets latéraux, appuie-tête, partie supérieure du dossier, pommeau du levier/sélecteur de vitesses et soufflet de levier/sélecteur de vitesses en cuir noir, accoudoir central avant (si commandé) en cuir synthétique ; partie centrale des sièges en tissu Trophy noir, tissu Trophy noir/rouge corso au niveau des épaules, surpiqûres contrastées sur les bourrelets latéraux ; avec estampillage S sur le dossier des sièges avant

Alcantara/cuir combinés

pour sièges Sport à l'avant, partie centrale des appuie-tête, bourrelets latéraux, pommeau du levier/sélecteur de vitesses, soufflet de levier/sélecteur de vitesses en cuir, accoudoir central avant (si commandé) en cuir synthétique, partie centrale des sièges et panneaux de contreportes en Alcantara ; sur S3 avec estampillage S sur le dossier des sièges avant

Sellerie en cuir Milano

partie centrale des sièges, bourrelets latéraux et partie centrale des appuie-tête en cuir Milano, sur sièges Sport partie supérieure au niveau des épaules et panneaux de contreportes en cuir Velvet de couleur assortie, accoudoir central avant (si commandé) en cuir synthétique

Cuir Nappa fin

pour sièges Sport à l'avant et sièges Sport S à l'avant, sellerie, appuie-tête, panneaux de contreportes et accoudoir central avant (si commandé) en cuir Nappa fin, sur sièges Sport à l'avant partie supérieure au niveau des épaules de couleur assortie en cuir Velvet avec surpiqûres contrastées, sur sièges Sport S à l'avant partie supérieure au niveau des épaules en cuir Nappa fin avec surpiqûres contrastées ; sur S3 avec estampillage S sur le dossier des sièges avant

Audi design selection orange Capri

pour sièges Sport à l'avant, partie centrale des sièges, bourrelets latéraux et partie centrale des appuie-tête en cuir Milano noir avec surpiqûres contrastées orange Capri, accoudoir central avant (si commandé), repose-genoux et accoudoirs de portières en cuir Nappa fin noir avec surpiqûres contrastées orange Capri, partie au niveau des épaules et panneaux de porte en cuir Velvet orange Capri ; incluant volant Sport style 3 branches en cuir noir avec surpiqûres contrastées orange Capri, pommeau du levier/sélecteur de vitesses et soufflet de levier/sélecteur de vitesses en cuir noir avec surpiqûres contrastées orange Capri ; tapis complémentaires avec passepoil en orange Capri

Audi design selection rouge corso

pour sièges Sport à l'avant, partie centrale des sièges, bourrelets latéraux et partie centrale des appuie-tête, accoudoir central avant, repose-genoux et accoudoirs de portières en cuir Nappa fin noir avec surpiqûres contrastées rouge corso, partie au niveau des épaules et panneaux de porte en cuir Velvet rouge corso ; avec estampillage S sur le dossier des sièges avant ; incluant volant Sport style 3 branches en cuir noir avec surpiqûres contrastées rouge corso, pommeau du levier/sélecteur de vitesses et soufflet de levier/sélecteur de vitesses en cuir noir avec surpiqûres contrastées rouge corso ; tapis complémentaires avec passepoil en rouge corso

Sellerie en Alcantara/cuir Nappa fin Audi exclusive*

pour sièges Sport à l'avant et sièges Sport S à l'avant, bourrelets latéraux, appuie-tête et accoudoir central avant (si commandé) en cuir Nappa fin, partie centrale des sièges, panneaux de contreportes et partie supérieure au niveau des épaules à l'avant en Alcantara ; en option avec surpiqûres de couleur ; sur S3 avec estampillage S sur le dossier des sièges avant ; inclus dans le pack : tapis complémentaires avec passepoil en cuir. Une offre de quattro GmbH

Sellerie en cuir Nappa fin Audi exclusive*

partie centrale des sièges, bourrelets latéraux, appuie-tête et accoudoir central avant (si commandé) en cuir Nappa fin pour les sièges normaux à l'avant et les sièges Sport à l'avant. Panneaux de contreportes en cuir Nappa fin. Cuir Velvet au niveau des épaules sur les sièges Sport à l'avant et cuir Nappa fin sur les sièges Sport S à l'avant ; en option avec surpiqûres contrastées ; sur S3 avec estampillage S sur le dossier des sièges avant ; inclus dans le pack : tapis complémentaires avec passepoil en cuir. Une offre de quattro GmbH

Finition cuir étendue Audi exclusive*

accoudoirs de portières et support de genou sur la console centrale revêtus de cuir. Une offre de quattro GmbH

Eléments de l'habitacle étendus mono.pur

mise en valeur optique du support de genou et accoudoirs de portières, incluant surpiqûres dans la couleur de la sellerie ; en ce qui concerne le matériau, les éléments intérieurs soulignent le caractère luxueux de l'habitacle

Ciel de pavillon

Ciel de pavillon en tissu argent lunaire
éléments complémentaires argent lunaire

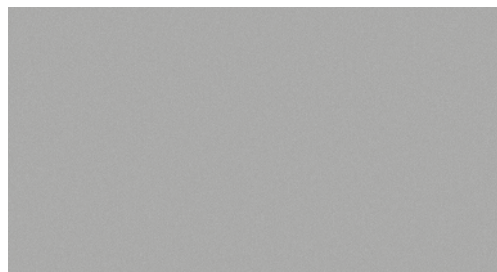
Ciel de pavillon en tissu noir
éléments complémentaires noirs



Applications décoratives

sur les panneaux de contreportes et le tableau de bord.
(L'image représente les applications décoratives Aluminium Mistral.)

Applications décoratives



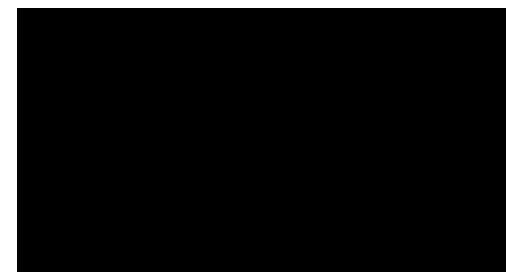
Argent micrométallique



Aluminium brossé mat



Au vent 3D



Style 3D noir



Aluminium Mistral

Éclairage

**Phares à LED***

les éléments suivants sont à LED : feux de croisement, feux de route, fonction combinée feux diurnes, feux de position et clignotants dans une seule fibre optique, feux de bifurcation statiques ainsi qu'éclairage tout-temps et fonction feux d'autoroute ; fonction d'éclairage tout-temps pour réduire l'auto-éblouissement en cas de mauvaise visibilité (brouillard, pluie ou chute de neige), les feux de bifurcation complètent l'éclairage latéral dans les virages serrés et lors des changements de direction, feux d'autoroute supplémentaires avec prolongation automatique de la portée à partir d'une vitesse d'environ 110 km/h ; la technologie à LED permet un éclairage de la route comme en plein jour pour plus de sécurité et de confort ; besoin énergétique réduit, longue durée de vie et perception améliorée des autres automobilistes grâce au graphisme concis des feux Audi de style jour/nuit. De plus, il existe 3 réglages différents des phares qui sont activés en fonction de la vitesse : éclairage ville, autoroute et route nationale. Audi connect permet également via l'assistance au véhicule basée sur les données de navigation de commander ces 3 réglages de phares au moyen des données de route mémorisées dans la navigation MMI plus en option avec MMI touch ; dans cette configuration, les fonctions pratiques de l'assistance sont complétées par les feux de croisement avec éclairage frontal large et le mode voyage avec commutation par GPS entre conduite à droite et conduite à gauche ; incluant feux arrière à LED

**Xénon plus incluant lave-phares**

les phares à décharge de gaz longue durée pour les feux de croisement et les feux de route permettent un éclairage intense de la chaussée, uniformité et distance – par une lumière similaire à celle du jour en termes de couleur, de près comme de loin. Le réglage automatique dynamique du site des phares empêche l'éblouissement des véhicules en sens inverse, incluant feux diurnes à LED à faible consommation d'énergie et feux arrière à LED. Le lave-phares fonctionne à l'eau et sous haute pression, pour une bonne puissance d'éclairage et une meilleure visibilité

Phares

phares halogènes à surfaces libres sous vitre transparente, réglage électrique du site des phares et commande de feu de stationnement, feux diurnes

Lave-phares

fonctionnant à l'eau et sous haute pression, pour une meilleure puissance d'éclairage et une bonne visibilité

Phares antibrouillard

halogènes, nouveau design, parfaitement intégrés à la jupe avant

**Feux arrière à LED**

feux stop, clignotants et feux arrière à LED, nouveau design avec effet de suspension tridimensionnel du guide de lumière et en flèche, avec feux de recul et feux arrière de brouillard

Feux arrière

avec feux de recul blancs et feux de brouillard arrière, incluant troisième feu stop surélevé et éclairage de plaque à LED

adaptive light

comprend feux de virage dynamiques et feux de bifurcation statiques ; les feux de virage reconnaissent aux mouvements du volant le tracé de la route et éclairent les virages à partir d'une vitesse d'environ 10 km/h jusqu'à 110 km/h au moyen des phares Xénon pivotants. Les feux de bifurcation statiques s'allument automatiquement lorsque le clignotant est actionné pendant une période prolongée à basse vitesse et éclairent la nouvelle trajectoire. De plus, il existe 3 réglages différents des phares qui sont activés en fonction de la vitesse : éclairage ville, autoroute et route nationale. Audi connect permet également via l'assistance au véhicule basée sur les données de navigation de commander ces 3 réglages de phares au moyen des données de route mémorisées dans la navigation MMI plus en option avec MMI touch ; dans cette configuration, les fonctions pratiques de l'aide à l'éclairage sont complétées par les feux de croisement avec éclairage frontal large et le mode voyage avec commutation par GPS entre conduite à droite et conduite à gauche

Réglage automatique du site des phares

pour le système de réglage automatique du site des phares, les sources de lumière des autres automobilistes sont détectées par une caméra intégrée dans le rétroviseur intérieur. La portée et la largeur de l'éclairage des projecteurs sont adaptées automatiquement en continu et les phares commutent entre feux de croisement et les feux de route selon la situation de manière à offrir une bonne visibilité sans éblouir les autres conducteurs

Eclairage

Assistant de feux de route

reconnait automatiquement dans les limites du système les phares en sens inverse, les feux arrière des autres automobilistes ainsi que les localités. Selon la situation, les feux de route sont automatiquement activés ou désactivés

Feux de freinage adaptatifs

les feux de détresse clignotent en cas de freinage d'urgence afin de prévenir les voitures qui suivent, activation automatique des feux de détresse en cas d'arrêt

Eclairage intérieur

à l'avant et à l'arrière, à temporisation avec contacteur sur toutes les portières ; éclairage boîte à gants et coffre

Pack Eclairage

éclairage anti-éblouissant de l'intérieur du véhicule incluant éclairage au sol et éclairage au niveau des pieds à l'avant (sur A3 Sportback aussi à l'arrière) ainsi qu'éclairage des poignées intérieures de portières, du miroir de courtoisie et du porte-boissons, 2 spots de lecture avant et arrière, lumière réfléchie à LED pour la console centrale et l'intérieur des portière pour améliorer l'orientation spatiale, économes en énergie et durables ; catadioptrés de portières actifs

Détecteur de pluie et de luminosité

incluant pare-brise avec bande grise sur la partie supérieure ; pour la commande automatique des feux, des essuie-glaces et de la fonction coming home/leaving home : extinction temporisée/allumage automatique des phares principaux et des phares antibrouillard (si commandé), des feux arrière et de l'éclairage de plaque ainsi que des feux diurnes à LED lors de l'ouverture/fermeture du véhicule en combinaison avec Xénon plus

Rétroviseurs



Rétroviseurs extérieurs avec clignotants à LED intégrés

réglables électriquement, miroir asphérique à gauche, convexe à droite. Boîtiers dans la couleur de carrosserie sur A3/A3 Sportback, style aluminium sur S3

Egalement au choix :

dégivrants

avec buses de lave-glace dégivrantes

dégivrants et rabattables électriquement

avec buses de lave-glace dégivrantes et fonction rabat automatique pour le rétroviseur extérieur côté passager avant

dégivrants, rabattables électriquement et jour/nuit automatique côté conducteur

avec buses de lave-glace dégivrantes et fonction rabat automatique pour le rétroviseur extérieur côté passager avant

La fonction rabat automatique permet de basculer le rétroviseur extérieur côté passager avant vers le bas au passage de la marche arrière pour apporter au conducteur une vision optimale du trottoir.

Rétroviseur intérieur jour/nuit

Rétroviseur intérieur jour/nuit automatique

avec détecteur de pluie et de luminosité et bande grise

Miroir de courtoisie éclairé

dans les pare-soleil conducteur et passager avant

Systèmes de toit



Toit panoramique en verre

commande électrique pour relever et ouvrir la partie avant en verre, fonctionnement automatique pour l'ouverture et la fermeture, zone en verre teinté avec pare-soleil réglable en continu, verrouillage confort de l'extérieur par clé à fréquence radio ; il offre, grâce à sa grande surface vitrée, une atmosphère à bord agréable et ventilée, une bonne acoustique lorsque le toit est relevé ou entièrement ouvert, coupe-vent intégré réduisant les bruits de vent quand le toit est ouvert

Rampes de pavillon anodisées

pour le transport, stables et aérodynamiques, en aluminium

Rampes de pavillon noires

pour le transport, stables et aérodynamiques, en aluminium

Systèmes de verrouillage

Clé à fréquence radio

verrouille et déverrouille les portes, le capot de coffre et la trappe à carburant ; incluant ouverture/fermeture confort des vitres ; avec emblème S3 sur S3

Clé confort

avec système d'autorisation d'accès et de démarrage, nécessite d'avoir la clé sur soi ; démarrage et arrêt du moteur par touches moteur Start/Stop sur la console centrale, verrouillage du véhicule de l'extérieur par touche sur toutes les poignées de portières côtés conducteur et passager avant. Possibilité d'ouvrir le véhicule depuis le capot de coffre

Protection antidémarrage électronique

intégrée à la gestion du moteur, activation automatique par la clé du véhicule

Alarme antivol

avec protection antiremorquage par capteur d'angle d'inclinaison (désactivable), incluant protection volumétrique de l'habitacle désactivable ; alarme sonore indépendante de la tension de bord (Back-up-Horn) pour la surveillance des portières, du compartiment moteur et du coffre

Préparation pour système de repérage satellite

préparation pour brancher un système de repérage satellite permettant la localisation du véhicule en cas de vol ; disponible dans les accessoires d'origine Audi

Vitrage

Pare-brise acoustique

améliore l'isolation phonique du pare-brise et réduit les bruits extérieurs

Lunette arrière

dégivrante, avec minuterie ; chauffage supplémentaire de l'extrémité inférieure de l'essuie-glace arrière

Vitres surteintées (vitrage Privacy)

lunette arrière et vitres latérales arrière surteintées

Lave-essuie-glace

2 vitesses, 4 intervalles de balayage réglables, commande de balayage coup par coup, lavage-balayage automatique, avec essuie-glace réversible avec position repos pour augmenter la durée de vie des balais ; incluant essuie-glace arrière avec balayage au passage de la marche arrière pendant la durée de celle-ci (quand les essuie-glaces avant sont activés)

Pare-soleil

rabattables et pivotants, côtés conducteur et passager avant, avec miroir de courtoisie occultable

Autres équipements extérieurs



Becquet de pavillon S line

laqué dans la couleur de la carrosserie, avec inserts aérodynamiques latéraux noir brillant, au design résolument sportif

Becquet de pavillon

laqué dans la couleur de la carrosserie, avec inserts aérodynamiques latéraux noir brillant

Becquet de pavillon S3

laqué dans la couleur de la carrosserie, avec inserts aérodynamiques latéraux noir brillant, au design résolument sportif

Identification de modèle/technologie

sur A3/A3 Sportback sur le capot de coffre, inscription quattro (sur versions quattro*) sur la calandre Singleframe et sur le capot de coffre ainsi que sur le tableau de bord côté passager avant ; sur S3 avec inscription S3 sur la calandre Singleframe et sur le capot de coffre ainsi que sur le volant Sport en cuir et sur le compte-tours ; inscription quattro sur le tableau de bord côté passager avant ; sur demande sans identification du modèle à l'arrière sur tous les véhicules

Audi Singleframe

sur A3/A3 Sportback encadrement chromé de la calandre gris pierre avec anneaux Audi chromés au centre ; sur S3 calandre gris platine avec entretoises horizontales chromées, avec anneaux Audi chromés au centre

Autres équipements extérieurs

Sorties d'échappement

sortie simple sur 1.6 TDI (77 kW), 2 sorties à gauche sur les autres moteurs essence et diesel ; chromées sur les gammes d'équipement Ambition et Ambiente ainsi qu'en combinaison avec le pack Extérieur S line ; sur S3 doubles, 2 sorties ovales chromées à gauche et à droite

Pare-chocs

gainés de matière plastique, laqués dans la couleur de carrosserie ; sur S3 avec prises d'air latérales accentuées, extension de bas de caisse ainsi que diffuseur S à l'arrière au design résolument sportif

Pack Brillance

baguettes de toit, encadrement des vitres latérales et baguettes sur les appuis de vitre en aluminium anodisé

Préparation pour crochet d'attelage

comprend câblage jusqu'au logement de la roue de secours, refroidissement du moteur renforcé. Le kit de pièces pour équipement ultérieur est disponible dans les accessoires d'origine Audi

Crochet d'attelage

amovible et verrouillable ; col de cygne et boule en acier forgé, la prise 13 pôles peut être rabattue de façon invisible derrière le pare-chocs arrière. Le crochet d'attelage démonté trouve sa place dans le logement de la roue de secours

Sièges/Confort d'assise

Accès confort

fonction étendue de basculement des sièges avant permettant un accès facile aux places arrière

Appui lombaire à 4 axes pour les sièges avant

réglable électriquement, pour les sièges conducteur et passager avant, réglage horizontal et vertical

Siège passager avant réglable en hauteur

Siège conducteur réglable électriquement

réglage électrique pour la hauteur d'assise et le positionnement en longueur, l'inclinaison d'assise et de dossier côté conducteur, siège passager avant réglable manuellement

Sièges avant réglables électriquement

réglage électrique pour la hauteur d'assise et le positionnement en longueur, l'inclinaison d'assise et de dossier

Dossier de banquette arrière rabattable

en deux parties, 40:60 ou complètement

Chauffage des sièges à l'avant

chauffe la partie centrale des sièges et des dossiers, avec sellerie cuir et sièges Sport chauffe aussi les bourrelets latéraux des sièges, réglage séparé à plusieurs positions côtés conducteur et passager avant



Accoudoir central à l'avant

avec inclinaison réglable, coulissant en longueur

Fixation pour sièges enfants ISOFIX pour le siège passager avant

avec commande de désactivation d'airbag passager avant, sur A3 Sportback avec en plus sécurité enfant électrique sur les portières arrière

Fixation pour sièges enfants ISOFIX et Top Tether pour les places extérieures arrière

support normalisé pour une fixation pratique de sièges enfants ISOFIX. Incluant point de fixation supplémentaire (Top Tether). Les sièges enfants correspondants sont disponibles chez votre partenaire Audi

Volants/Levier de vitesses/Commandes



Volant en cuir style 4 branches

avec airbag grand volume, réglable en hauteur et en profondeur, incluant pommeau de levier/sélecteur de vitesses en cuir

Volant style 4 branches

avec airbag grand volume, réglable en hauteur et en profondeur



Volant Sport en cuir style 3 branches

avec airbag grand volume, réglable en hauteur et en profondeur, incluant pommeau de levier/sélecteur de vitesses en cuir ; sur S3 avec emblème S3 et surpiqûres décoratives de couleur contrastée

Volants/Levier de vitesses/Commandes



Volant multifonction en cuir style 4 branches identique au volant en cuir style 4 branches ; avec touches multifonctions permettant de commander l'autoradio et – le cas échéant – le système d'information du conducteur, le téléphone, les sources audio et la navigation, au choix avec palettes de changement de vitesses sous le volant pour boîte S tronic



Volant Sport multifonction en cuir style 3 branches aplati en bas identique au volant Sport en cuir style 3 branches ; avec touches multifonctions permettant de commander l'autoradio et le système d'information du conducteur, le téléphone, les sources audio et la navigation, au choix avec palettes de changement de vitesses sous le volant pour boîte S tronic ; sur S3 avec emblème S3 et surpiqûres décoratives de couleur contrastée



Volant Sport multifonction en cuir style 3 branches identique au volant Sport en cuir style 3 branches ; avec touches multifonctions permettant de commander l'autoradio et le système d'information du conducteur, le téléphone, les sources audio et la navigation, au choix avec palettes de changement de vitesses sous le volant pour boîte S tronic

Jante de volant en cuir Audi exclusive¹ disponibles dans toutes les couleurs Audi exclusive. Surpiqûres spécifiques Audi exclusive au choix dans les différentes couleurs Audi exclusive. Une offre de quattro GmbH

Commandes en cuir Audi exclusive¹ revêtement en cuir de la jante de volant, du pommeau/soufflet de levier/sélecteur de vitesses dans toutes les couleurs Audi exclusive. Surpiqûres personnalisées au choix dans les différentes couleurs Audi exclusive. Surpiqûres spécifiques Audi exclusive sur la jante de volant. Une offre de quattro GmbH



Pommeau de levier de vitesses en aluminium Audi exclusive¹ sur S3 sans inscription S3 sur le pommeau. Une offre de quattro GmbH

Climatisation



Climatisation manuelle rafraîchit ou chauffe l'habitacle du véhicule, comprend 4 diffuseurs d'air dans le tableau de bord, des diffuseurs d'air au niveau des pieds à l'avant et à l'arrière ainsi que des buses de dégivrage pour le pare-brise et les vitres latérales ; avec mode recyclage de l'air ambiant manuel, filtre à particules, ventilation continue et répartition manuelle de l'air



Chauffage/ventilation stationnaire¹ le chauffage stationnaire réchauffe l'habitacle et dégivre les vitres, la ventilation stationnaire apporte de l'air frais et abaisse la température intérieure ; avec minuterie et programmation du temps de départ (une gestion intelligente calcule la durée de chauffage idéale en temps et énergie) ; télécommande à fréquence radio séparée avec écran éclairé

Climatisation



Climatisation automatique confort

avec réglage asservi à la position du soleil, régulation pré-sélectionnable séparément côtés conducteur et passager avant ; régule électroniquement la température, la quantité et la répartition de l'air ; commande automatique de fonctionnement en circuit fermé par détecteur de pollution, filtre mixte, diffuseurs arrière, réglage de l'humidité pour une climatisation efficace, ventilation indirecte par les buses de dégivrage, détecteur de clé



Système de ventilation et chauffage

4 diffuseurs d'air ronds, réglables séparément de façon ciblée ou homogène sur le tableau de bord, buses dégivrantes pour le pare-brise et les vitres latérales, diffuseurs au niveau des pieds à l'avant et à l'arrière

Systèmes de fixation des bagages et rangements



Pack Rangement et Coffre

comprend filets de rangement au dos des sièges avant, vide-poches au niveau des pieds côté passager avant, prise 12 volts dans la console centrale à l'arrière, vide-poches sous la banquette arrière (incluant deux vestes de sécurité) ; en plus dans le coffre : point de fixation multiple, filet dans les garnitures latérales, araignée de coffre, prise 12 volts

Vide-poches

vide-poches dans les contreportes/garnitures latérales et sur la console centrale ainsi que sous le siège passager avant

Patères à vêtements

sur les montants de pavillon centraux, à gauche et à droite, simples



Cache-bagages amovible

Tapis réversible

dans le coffre, velours d'un côté, gommé de l'autre, pour une meilleure protection du coffre, y compris avec dossier de banquette arrière rabattu

Œillets de fixation

4 dans le coffre, pour maintenir les bagages et objets dans le coffre, points de fixation pour le filet mixte en option

Plancher de chargement

réglable sur 2 niveaux, pour le transport pratique d'objets encombrants. (Sauf sur quattro² et dispositif d'attelage en combinaison avec système audiophonique Audi ou Bang & Olufsen)

¹ Votre partenaire Audi vous renseignera sur la date exacte de disponibilité.

² Votre partenaire Audi vous renseignera sur la date exacte de disponibilité pour l'A3 Sportback.

Systèmes de fixation des bagages et rangements



Tunnel de chargement

assure une possibilité de chargement supplémentaire pour un transport en toute sécurité d'objets longs, incluant accoudoir central à l'arrière avec porte-boissons et vide-poches

Sac à skis/snowboards

pour le transport pratique et sûr d'objets longs, par exemple jusqu'à 4 paires de skis ou 2 snowboards

Autres équipements intérieurs



Moulures de seuil

sur les seuils de portes ; sur S3 avec inserts en aluminium et inscription S3

Tapis complémentaires à l'avant

en velours, couleur assortie à celle de la moquette

Tapis complémentaires à l'arrière

en velours, couleur assortie à celle de la moquette

Lève-vitres

électriques, avec protection antipincement, ouverture/fermeture confort par clé à fréquence radio, fonction ouverture/fermeture par impulsion



Style aluminium à l'intérieur

sur les diffuseurs d'air, la boîte à gants, les boutons de réglage des rétroviseurs, les lève-vitres, l'encadrement de la commande intérieure de verrouillage des portières, le porte-monnaie, les touches de commande du frein de stationnement et – si commandé – de l'Audi hold assist

Console centrale

avec vide-poches

Allume-cigare et cendrier

amovible, couvercle chromé avec anneaux Audi, allume-cigare sur la console centrale au lieu de la prise 12 volts de série

Prise de courant 12 volts

sur la console centrale à l'avant

Support pour téléphone portable et clé*

sur la console centrale rangement intégré avec encadrement chromé avec compartiment séparé parfaitement adapté pour ranger le téléphone portable et la clé

Poignées de maintien

4 poignées avec mécanisme amortisseur, rabattables, encastrées dans le pavillon

*Votre partenaire Audi vous renseignera sur la date exacte de disponibilité.

MMI® et systèmes de navigation



Navigation MMI® plus avec MMI touch

avec données de navigation (mémoire Flash), écran couleur 7 pouces haute résolution, à déploiement électrique, affichage de qualité des cartes routières en tant que modèles de terrain 3D avec coloration topographique, affichage de nombreuses curiosités, villes en 3D, choix entre 3 routes alternatives, informations routières sur écran partagé (manoeuvres, points de destinations supplémentaires sur autoroutes, TMCpro sur route), carte avec zoom automatique sur intersection et indication des voies, guidage dynamique (si disponible), indicateur de limitation de vitesse basé sur les données de navigation ; système de dialogue vocal (saisie d'adresses par mots entiers dans une phrase), flèches de direction supplémentaires sur le système d'information du conducteur ; incluant radio avec triple tuner et diversité de phases, mémoire Flash pour musique (10 Go), lecteur DVD compatible MP3, WMA, AAC et MPEG-4 également utilisable pour DVD musique et vidéo, 2 lecteurs de cartes SDXC (jusqu'à 2 To), Audi music interface (permet de relier un Apple iPod à partir de la Génération 4, fonctionnalité musique Apple iPhone ainsi que dispositifs de stockage USB et lecteur MP3), interface Bluetooth avec Bluetooth Audiostreaming et 8 haut-parleurs passifs avec une puissance totale de 80 watts. Il est en outre possible d'afficher et lire par synthèse vocale les e-mails à partir de votre téléphone portable dans les langues sélectionnées.¹ En combinaison avec Audi connect², utilisation possible de différents services tels que navigation avec images Google Earth³ et Google Maps Street View³, météorologie et informations ainsi qu'informations routières Audi en ligne.

MMI touch : champ de saisie avec écran tactile sur le bouton-poussoir rotatif permettant une commande intuitive du MMI sans devoir quitter la route des yeux ; saisie en contexte de lettres et chiffres par reconnaissance d'écriture manuscrite pour la saisie de la destination de navigation, sélection du carnet d'adresses, saisie de numéros d'appel ou recherche de fichiers médias ; déplacement simple de la carte de navigation et sélection de points de destinations

Pack Navigation

contient pack Connectivity (préparation Audi music interface, interface Bluetooth avec Bluetooth Audiostreaming et navigation, lecteur de carte SDXC supplémentaire jusqu'à 2 To) et données de navigation (carte SD) ; affichage des cartes sur écran couleur de 5,8 pouces à déploiement électrique, commande via MMI Radio, volant multifonction en cuir ou système de dialogue vocal

Données de navigation (carte SD)

contient actuellement les données de navigation pour les pays suivants (dans la limite des données numérisées) : Albanie, Allemagne, Andorre, Autriche, Belgique, Biélorussie, Bosnie-Herzégovine, Bulgarie, Chypre, Croatie, Danemark, Espagne (incluant îles Canaries), Estonie, Etat du Vatican, Finlande, France, Gibraltar, Grande-Bretagne, Grèce, Hongrie, Irlande, Islande, Italie, Kosovo, Lettonie, Liechtenstein, Lituanie, Luxembourg, Macédoine, Malte, Moldavie, Monaco, Monténégro, Norvège, Pays-Bas, Pologne, Portugal, République Tchèque, Roumanie, Russie, San Marin, Serbie, Slovaquie, Slovénie, Suède, Suisse, Turquie, Ukraine

Système d'information du conducteur (écran monochrome)

fournit un grand nombre d'informations utiles au conducteur sur un écran monochrome de 3,5 pouces ; indique entre autres la station de radio ou le titre de musique actuels, la vitesse, la température extérieure et l'heure ainsi que – si existant – les informations de la navigation et des systèmes d'assistance au conducteur. L'ordinateur de bord avec mémoire courte et longue durée affiche entre autres des informations sur la consommation moyenne et momentanée de carburant, la vitesse moyenne ainsi que la durée du trajet et l'itinéraire. Le programme d'efficacité intégré assiste le conducteur avec différents aperçus des données de consommation, l'affichage de consommateurs supplémentaires, un indicateur de rapport de vitesses agrandi et des conseils pour une conduite particulièrement économique. En combinaison avec un volant multifonction, les listes de radio et médias ainsi que le menu du téléphone sont affichés ; incluant recommandation de repos.

La fonction de recommandation de repos intégrée analyse le comportement routier au moyen de différents capteurs. Lorsque l'analyse détecte la possibilité d'une baisse d'attention du conducteur, le système recommande alors au conducteur de faire une pause. Pour ce faire, sont analysés par ex. les mouvements du volant et l'utilisation des pédales et comparés ensuite avec les données de comportement individuel du conducteur. La recommandation de repos prévient le conducteur par un message s'affichant sur le système d'information du conducteur ainsi que par un signal sonore. Le système est actif entre 65 km/h et 200 km/h et peut être désactivé à tout moment

¹ Sous réserve que votre téléphone portable dispose du profil Bluetooth MAP (Message Access Profile). Informations sur les téléphones portables compatibles auprès de votre partenaire Audi ou sur www.audi.com/bluetooth Disponible en allemand, anglais, français, italien et espagnol. ² Informations complémentaires à propos d'Audi connect aux pages 44 et 45 ainsi qu'à la page 109. La disponibilité des services proposés par Audi connect est spécifique à chaque pays. Informations complémentaires auprès de votre partenaire Audi. ³ Google et le logo Google sont des marques déposées de Google Inc.

MMI® et systèmes de navigation


Système d'information du conducteur (écran couleur)

identique au système d'information du conducteur (écran monochrome), en plus avec écran couleur haute résolution pour une meilleure vue d'ensemble et lisibilité ; possibilité d'afficher les informations concernant l'adaptive cruise control et l'indicateur de limitation de vitesse – si existant

Autoradios


Audi Radio

- Commande rabattable avec écran 2,5 pouces
- Changeur CD (compatible MP3 et WMA) et prise d'entrée AUX
- 6 touches Preset pour mémoire 24 stations, réception FM (OUC) et AM (OM) incluant diversité de phases et volume sonore asservi à la vitesse
- 4 haut-parleurs à l'avant, puissance totale 40 watts

Réception radio numérique

ajoute à l'offre de radios analogiques la réception de stations numériques avec une meilleure qualité sonore selon le standard DAB, incluant DAB+ et DMB Audio. Affichage d'informations supplémentaires associées aux programmes (par ex. interprètes, titres, couvertures) sous forme de Slide Show et d'autres services de données indépendantes du programme (par ex. météo, informations routières, bulletins d'informations). En combinaison avec la navigation MMI plus avec MMI touch, un second tuner DAB recherche en permanence des fréquences de réception alternatives de la station réglée, la liste des émetteurs est simultanément actualisée. Attention : réception asservie à la disponibilité d'un réseau numérique local ; le contenu et l'étendue des informations supplémentaires dépendent de la mise à disposition de la station de radio correspondante


MMI® Radio

- concept d'utilisation intégré comprenant un écran couleur 5,8 pouces à déploiement électrique, commande MMI séparée et menu Car.
- Lecteur CD et lecteur de cartes mémoires SDHC (jusqu'à 32 Go), tous deux compatibles MP3 et WMA, et prise d'entrée AUX
- Mémoire pour 50 stations avec liste des stations dynamique, réception FM (OUC) et AM (OM) incluant affichage d'informations sur le programme de radio actuellement retransmis (ex. titre et interprète, si disponible) ; diversité de phases et volume sonore asservi à la vitesse
- 8 haut-parleurs à l'avant et à l'arrière, puissance totale 80 watts

Système audiophonique

Audi10 haut-parleurs incluant un haut-parleur central dans le tableau de bord et un subwoofer dans le logement de la roue de secours, amplificateur 6 canaux avec une puissance totale de 180 watts


Système audiophonique Bang & Olufsen

restitution de son surround via 14 haut-parleurs incluant haut-parleur central dans le tableau de bord et subwoofer dans le logement de la roue de secours ; amplificateur 15 canaux avec une puissance totale de 705 watts ; leur revêtement exclusif avec applications en aluminium, ainsi que l'éclairage d'accentuation à LED des haut-parleurs graves avant vous bercent dans un design accompli. Grâce à un microphone, le son est adapté automatiquement et en permanence aux bruits de la route et bruits de fond. Restitution de son surround 5.1 possible en combinaison avec la navigation MMI plus avec MMI touch et le lecteur DVD intégré

Autoradios



Audi music interface

pour relier des lecteurs médias portables tels qu'un Apple iPod à partir de la Génération 4, Apple iPhone (fonctionnalité musique) ainsi que d'autres dispositifs de stockage USB et lecteurs MP3. L'Audi music interface est logé sur la console centrale, peut être commandé via le MMI, un volant multifonction en cuir ou par commande vocale. Remarque : utilisable uniquement avec un câble d'adaptateur spécial (accessoires d'origine Audi). Informations sur les lecteurs médias compatibles auprès de votre partenaire Audi ou sur www.audi.com/mp3. (Inclus dans le pack Connectivity et la navigation MMI plus avec MMI touch)

Kit de câbles d'adaptateurs pour Audi music interface

comprend 2 câbles de branchement pour la connexion d'un Apple iPod/iPhone ainsi que d'un support de données/lecteur média avec fiche USB (type A). Vous trouverez d'autres câbles d'adaptateurs dans les accessoires d'origine Audi. Informations à propos des compatibilités auprès de votre partenaire Audi ou sur www.audi.com/mp3

Kit de câbles d'adaptateurs plus pour Audi music interface

comprend 2 câbles de branchement pour la connexion d'un Apple iPod/iPhone ou d'un support de données/lecteur média avec fiche USB (type A) ; en combinaison avec un iPhone ainsi que les nouvelles générations d'iPod, permet la représentation de jaquettes de titres audio et fonctions vidéo ; dépend de l'appareil utilisé. Vous trouverez d'autres câbles d'adaptateurs dans les accessoires d'origine Audi. Informations à propos des compatibilités auprès de votre partenaire Audi ou sur www.audi.com/mp3

Téléphone et communication



Audi Phone Box

permet de téléphoner dans le véhicule en plaçant le téléphone portable sur le support prévu à cet effet sur la console centrale ; comprend un dispositif mains libres et commande vocale pour les fonctions du téléphone ; incluant connexion à l'antenne du véhicule par antenne couplée intégrée dans le vide-poches, faible rayonnement SAR dans l'habitacle ; possibilité de chargement via fiche USB ; peut être commandé via le MMI, les touches multifonctions sur le volant ou la commande vocale. Informations sur les téléphones portables compatibles auprès de votre partenaire Audi ou sur www.audi.com/bluetooth

Interface Bluetooth

les téléphones portables compatibles Bluetooth peuvent être connectés au véhicule via l'interface ; possibilité de parler librement dans le véhicule par le biais du micro ; incluant Bluetooth Audiostreaming (en fonction de la compatibilité de votre téléphone portable). Informations à propos des compatibilités auprès de votre partenaire Audi ou sur www.audi.com/bluetooth

Audi connect

connexion confortable de votre véhicule à Internet pour l'utilisation d'Audi connect via un module UMTS intégré. Lecteur de carte SIM sur le panneau de la navigation MMI plus avec MMI touch. Audi connect propose les services suivants :

- Navigation avec images Google Earth¹ et Google Maps Street View¹
- Recherche de points de destinations (POI) incluant commande vocale
- Mémorisation de destinations via myAudi ou Google Maps¹
- Informations de voyage et météorologie
- Hotspot WiFi pour l'accès Internet à l'arrière sur des appareils mobiles (ex. ordinateur portable)
- Audi music stream
- Informations routières en ligne²
- City Events²
- Stations-services²
- Informations avions et trains²
- Informations en ligne (individuelles)²
- Navigation Picturebook²
- Accès à Facebook et Twitter²

Les services proposés par Audi connect sont disponibles uniquement avec contrats de téléphones portables avec option de données et seulement depuis les réseaux mobiles et peuvent être soumis à une durée d'utilisation limitée de 36 mois. Une activation sur le véhicule ainsi que sur la plateforme www.audi.com/myAudi (avec dans ce cas, une inscription supplémentaire) s'avère parfois nécessaire. Lors de la réception de packs de données à partir de l'Internet, et selon les tarifs de votre contrat de téléphonie mobile, en particulier à l'étranger, l'utilisation de ces services peut entraîner des frais supplémentaires : en raison de la taille du volume des données, il est vivement recommandé de conclure un contrat de téléphonie mobile avec forfait de données. Informations complémentaires auprès de votre opérateur de téléphonie mobile. La disponibilité des services proposés par Audi connect est spécifique à chaque pays. Informations complémentaires auprès de votre partenaire Audi. Vous trouverez de plus amples informations à propos d'Audi connect et ses conditions d'utilisation sur www.audi.com/myAudi.

¹ Google et le logo Google sont des marques déposées de Google Inc. ² Les services Stations-services, Informations avions et trains et City Events proposés par Audi connect doivent être spécifiquement activés. Les services Navigation Picturebook, Informations en ligne (individuelles) et Accès à Facebook et Twitter proposés par Audi connect doivent être spécifiquement activés puis configurés individuellement. Ces deux procédures sont effectuées après inscription sur la plateforme myAudi sur www.audi.com/myAudi. Les droits d'utilisation pour les services cités et les services d'informations routières en ligne sont limités pendant 36 mois à partir de la première activation sur le véhicule (pour accès dans les 6 mois suivant la première immatriculation du véhicule ; dans le cas contraire, réduction correspondante des droits d'utilisation). Votre partenaire Audi vous renseignera sur les possibilités de prolongation des droits et les frais éventuels.

Téléphone et communication

Pack Connectivity

Audi music interface (permet de relier un Apple iPod à partir de la Génération 4, fonctionnalité musique Apple iPhone ainsi que dispositifs de stockage USB et lecteurs MP3), interface Bluetooth (permet de relier un téléphone portable compatible Bluetooth) avec Audiostreaming, préparation de navigation (fonction de navigation et cartographie disponibles comme équipement ultérieur dans les accessoires d'origine Audi), lecteur de carte SDXC supplémentaire (jusqu'à 2 To). Remarque : la prise séparée d'entrée AUX est supprimée avec Audi music interface

Systèmes d'assistance

Audi active lane assist

assistant de maintien de trajectoire, aide le conducteur dans les limites du système à maintenir confortablement sa trajectoire (plage de vitesse à partir de 60 km/h et jusqu'à 250 km/h maximum). Si le système est activé et que le conducteur n'a pas enclenché de clignotant, l'Audi active lane assist intervient en corrigeant doucement le mouvement du volant pour maintenir le véhicule dans les lignes de délimitation détectées ; le conducteur peut choisir s'il souhaite être assisté en permanence ou seulement avant de dépasser une ligne de délimitation (possibilité de régler les moments de braquage sur tôt/tard) ; en plus, des vibrations du volant peuvent être rajoutées selon le souhait du conducteur ; incluant assistant de feux de route ; celui-ci reconnaît automatiquement dans les limites du système les phares en sens inverse, les feux arrière des autres automobilistes ainsi que les localités. Selon la situation, les feux de route sont automatiquement activés ou désactivés. La reconnaissance par caméra des panneaux de circulation est incluse en combinaison avec la navigation MMI plus avec MMI touch

Reconnaissance par caméra des panneaux de circulation

reconnaissance et affichage des limitations de vitesse et des interdictions de dépassement assisté par caméra, incluant affichage temporaire de la vitesse (par ex. sur autoroute). De plus, une évaluation de la situation est effectuée dans les limites du système en cas de pluie, de limitations de vitesse en fonction d'horaires, de chantiers et de traction de remorque. Si un signal n'est pas repéré par la caméra, la limitation de vitesse des données de navigation (si disponibles) peut être affichée grâce à l'Audi connect. (Uniquement pour l'Europe de l'Ouest)

Audi side assist

assistant de changement de trajectoire, surveille dans les limites du système à partir d'une vitesse de 30 km/h et au moyen d'une technique radar les zones à gauche et à droite sur les côtés ainsi qu'à l'arrière du véhicule et informe ou prévient le conducteur via un affichage par LED dans les deux rétroviseurs extérieurs dès que l'Audi side assist estime qu'un autre véhicule change de voie de manière dangereuse



adaptive cruise control

régulation automatique de distance (régulation active de 30 à 150 km/h pour boîte mécanique, de 0 à 150 km/h pour boîte S tronic ; régulation active étendue à 200 km/h en combinaison avec le pack Assistance en option) jusqu'à l'arrêt du véhicule (uniquement avec S tronic) et redémarrage automatique selon le souhait du conducteur ; détecte dans les limites du système et à l'aide d'un capteur radar le véhicule qui précède et maintient la distance en intervenant automatiquement sur les freins et l'accélérateur ; 4 niveaux de distance et différents modes de conduite réglables individuellement ; incluant Audi pre sense front : avertit le conducteur grâce à un amplificateur de freinage d'urgence dans le cas d'un risque de collision avec le véhicule qui précède ; de plus une décélération complète est activée en-dessous de 30 km/h, lorsqu'il existe un risque de collision avec un véhicule à l'arrêt ou en marche, afin d'éviter le cas échéant une collision

Pack Assistance

le pack Assistance propose les fonctions des systèmes d'assistance suivants : Audi parking system plus avec affichage sélectif, Audi active lane assist et adaptive cruise control avec régulation active étendue (30 – 200 km/h pour boîte mécanique, 0 – 200 km/h pour boîte S tronic)



Audi hold assist

maintient le véhicule à l'arrêt sans limite de temps et l'empêche ainsi automatiquement de rouler inopinément dans de nombreuses côtes et descentes. Le système est activé d'une pression sur une touche et permet au conducteur un redémarrage confortable sans actionner le frein de stationnement électromécanique

Régulateur de vitesse

maintient constante la vitesse souhaitée à partir d'environ 30 km/h dans la mesure où la puissance du moteur ou le frein moteur le permet, commande par commodo séparé sous le volant, affichage de la vitesse paramétrée sur le système d'information du conducteur (le cas échéant)

Audi pre sense basic

grâce à la connexion de différents systèmes, les situations de conduite sont catégorisées et, le cas échéant, des mesures sont mises en œuvre pour la protection préventive des occupants. On compte parmi celles-ci : la prétension des ceintures de sécurité à l'avant ainsi que la fermeture des vitres, et si existant, du toit panoramique en verre

Systèmes d'assistance

Audi parking system à l'arrière

facilite le stationnement dans les limites du système à l'aide d'un signal sonore indiquant la distance d'un obstacle identifié à l'arrière ; distance mesurée par capteurs à ultrasons discrètement intégrés dans le pare-chocs

Audi parking system plus avec affichage sélectif

signal sonore et visuel indiquant la distance avant et arrière. Dans les limites du système, un segment blanc indique un obstacle détecté se trouvant en dehors de la voie de circulation. Les segments rouges indiquent des obstacles détectés se trouvant sur la voie de circulation. Cela signifie un affichage sélectif et visuel de la distance avec tous les objets détectés sur l'écran MMI, en fonction du rayon de braquage momentané et de la direction de la marche. L'affichage virtuel de la voie de circulation en combinaison avec la navigation MMI plus avec MMI touch propose en outre une détection des points de braquage pouvant être calculés à l'avance au moyen du rayon de courbure actuellement sélectionné, permettant ainsi un stationnement sûr et sans rayure en indiquant l'angle de braquage approprié ; mesures par capteurs à ultrasons discrètement intégrés dans le pare-chocs ; au choix avec caméra de recul



Assistant de stationnement avec affichage sélectif

identique à l'Audi parking system plus avec affichage sélectif ; en plus cherche à l'aide de capteurs à ultrasons les places de stationnement appropriées le long de la chaussée, calcule le créneau idéal pour les places de parking en bataille et les places longitudinales, le système accomplit le stationnement entièrement. Il est désormais possible de se garer avec l'assistant dans les places étroites ou dans les virages, les manœuvres sont assistées en plusieurs étapes. Pendant que le stationnement du véhicule est pris en charge, le conducteur doit seulement accélérer et freiner. L'indicateur de zone environnante affiche et prévient, selon l'angle de braquage, au moyen de 4 capteurs supplémentaires autour du véhicule d'obstacles se trouvant sur le côté et apporte assistance en affichant la voie de circulation pour permettre des manœuvres de stationnement sûres et sans éraflure ; au choix avec caméra de recul

Caméra de recul

affichage de la zone située derrière le véhicule sur l'écran MMI, avec des modes d'affichage dynamiques pour la voie de circulation calculée (selon l'angle de direction), incluant assistance par repères graphiques et détection des points de braquage pour les stationnements en longueur ; caméra de recul discrètement intégrée dans la poignée de hayon

Châssis/Freins

Châssis dynamique

à l'avant jambes de force Mc-Pherson avec bras triangulés transversaux inférieurs, châssis auxiliaire en aluminium et barre stabilisatrice. A l'arrière essieu arrière à 4 bras avec système d'amortissement et de suspension séparé, châssis auxiliaire et barre stabilisatrice ; un essieu arrière à bras oscillant mixte léger sera monté pour le moteur d'entrée de gamme 1.6 TDI (77 kW)

Châssis Sport

carrosserie rabaissée d'env. 15 mm, avec suspension et amortissement fermes pour un contact plus direct avec la route et un comportement sportif

Châssis Sport S

réglage plus dynamique des ressorts et amortisseurs, et rabaissément de 25 mm

Châssis Sport S line

réglage plus dynamique des ressorts et amortisseurs, et rabaissément de 10 mm par rapport au châssis Sport et de 25 mm par rapport au châssis dynamique

Châssis/Freins

Audi magnetic ride

système d'amortisseurs adaptatifs permettant de choisir soi-même le réglage du châssis (Auto/Confort/Sport) à l'aide d'une touche sur la console centrale (en option pour moteurs TFSI et TDI à partir de 110 kW) ; améliore le confort et le dynamisme de conduite en réglant l'amortissement selon les conditions de la route et de la conduite ; rabaissement d'env. 15 mm par rapport au châssis dynamique

Audi drive select

modification des caractéristiques du véhicule, par exemple par l'adaptation de l'assistance de direction, de la réactivité de la pédale d'accélérateur et des rapports de vitesses (sur les modèles avec S tronic). Le système influence également d'autres équipements disponibles en option ; modes disponibles : confort, auto, dynamic, efficiency et – en combinaison avec MMI Radio ou la navigation MMI plus avec MMI touch – individual. Grâce au mode efficiency, le moteur S tronic, la climatisation ainsi que l'adaptive cruise control en option ou le régulateur de vitesses disposent d'un niveau de consommation amélioré



Frein de stationnement électromécanique

comprend fonction de frein de stationnement à l'arrêt, assistance au démarrage par désactivation automatique et décélération complète sur les 4 roues durant la marche

Système de freinage

avec antiblocage (ABS) et répartiteur électronique de freinage (EBV) ; amplificateur hydraulique de freinage d'urgence avec amplificateur de freinage à 2 rapports (Dual Rate), freins à disques à l'avant et à l'arrière, ventilés à l'avant

Assistant de freinage en cas de collision

en cas d'accident, cet assistant empêche le véhicule de continuer à rouler de façon incontrôlée dans certaines situations. Ainsi une deuxième collision peut dans ces cas être évitée

Direction progressive¹

augmente le confort de conduite en diminuant les efforts de braquage en ville et lors des stationnements. Augmente également la dynamique de conduite grâce à une démultiplication directe et progressive ; la direction progressive dispose en outre d'une assistance asservie à la vitesse (comme pour la direction assistée électromécanique), configurable via l'Audi drive select (comfort/auto/dynamic)

Technique/Sécurité

Carrosserie

galvanisée (entièrement galvanisée aux endroits sensibles à la corrosion), autoportante, soudée au groupe-plancher, zones de déformation prédéfinies à l'avant et à l'arrière. (12 ans de garantie contre la corrosion)

Protection latérale anticollision

avec barres extrêmement rigides dans les portières et une structure latérale de carrosserie renforcée, particulièrement dans les montants de pavillon centraux et les seuils de portières

Airbag grand volume

pour conducteur et passager avant

Airbags latéraux à l'avant

intégrés au dossier des sièges

Airbags latéraux à l'arrière

complément de la protection latérale de collision dans les portes

Système d'airbags de tête

protège les passagers avant et extérieurs arrière en cas de collision latérale, se déploie comme un rembourrage protecteur sur toute la longueur des vitres latérales ; le système d'airbags de tête complète la protection latérale de collision et les airbags latéraux

Airbag de genoux

côté conducteur

Système d'appui-tête intégral

grâce à la conception du siège, le haut du corps est réceptionné et la tête soutenue en cas de collision arrière ; ce système renforce la protection et réduit le risque de traumatisme cervical

Colonne de sécurité

complète le potentiel de protection de la ceinture de sécurité et de l'airbag

Ceintures de sécurité

3 points automatiques pour toutes les places, pré-tensionneurs pyrotechniques, réglage des ceintures en hauteur à l'avant ; limiteurs de tension sur toutes les places extérieures

Contrôle de ceinture attachée

pour toutes les places ; un signal acoustique et visuel à l'avant prévient lorsque la ceinture n'est pas fixée, un signal visuel à l'arrière attire l'attention sur la fixation des ceintures

Témoins de contrôle

pour, entre autres : airbag, ABS, ESC/ASR, frein de stationnement serré, électronique EDS, phares, clignotants, circuit de freinage, pression d'huile moteur, fermeture du coffre, système électrique du moteur, système de préchauffage (TDI)

Triangle de présignalisation

fixé sur l'intérieur du capot du coffre

Trousse de secours

dans le vide-poches sous le siège passager

Direction assistée électromécanique

assistance asservie à la vitesse, avec rappel de direction actif, correction automatique de trajectoire en ligne droite, par ex. en cas de vent latéral ou de chaussée bombée transversalement ; faible consommation d'énergie, amortissement des trépidations gênantes dues à la route, rayon de courbure stabilisant la trajectoire

Technique/Sécurité

Blocage électronique de différentiel (EDS)

l'aide au démarrage freine automatiquement les roues motrices sur route glissante et inégalement adhérente, assurant ainsi une excellente motricité

Contrôle électronique de stabilisation (ESC)

désactivable, avec amplificateur hydraulique de freinage d'urgence : le contrôle électronique de stabilisation assure davantage de stabilité dans les situations critiques en agissant de manière ciblée sur le freinage individuel des roues et sur la gestion du moteur, et facilite la stabilisation du véhicule en modifiant le couple de direction

Contrôle électronique de stabilisation (ESC) avec blocage transversal électronique

la fonction de blocage transversal électronique est intégrée au contrôle électronique de stabilisation sur les versions avec traction avant. Elle répartit les couples d'entraînement selon la situation de conduite par des interventions de freinage ciblées. Lors des virages, le blocage transversal rectifie activement le cours du véhicule bien avant qu'un sous-virage soit perceptible. Cela signifie une traction et une dynamique de virage améliorées ainsi qu'un comportement routier plus précis. Par ailleurs, l'agilité de la direction est améliorée en même temps que l'augmentation de la sécurité de conduite

Antipatinage (ASR)

empêche le patinage des roues motrices en réduisant la puissance du moteur, assure davantage de stabilité et une meilleure traction

Boîte mécanique

6 vitesses, entièrement synchronisée, avec embrayage monodisque à sec commandé hydrauliquement avec garnitures sans amiante, volant moteur bi-masse



S tronic®

la boîte 6 ou 7 vitesses à double embrayage permet des rapports plus courts et des changements de rapports sans interruption perceptible de motricité ; se commande à l'aide de palettes sous le volant disponibles en option, du levier de vitesses ou en mode automatique, incluant assistant de démarrage en côte

Traction avant

blocage électronique de différentiel (EDS) par intervention sur les freins des roues motrices, antipatinage électronique (ASR), contrôle électronique de stabilisation (ESC) avec assistant de freinage

quattro®²

transmission intégrale permanente pour une excellente motricité et une meilleure sécurité

Filtre à particules diesel sans additifs

sur toutes les versions diesel ; ce filtre automatique réduit les émissions de particules de suie

Système Start-Stop

contribue à réduire la consommation de carburant ainsi que les émissions de CO₂ en coupant le moteur lors des phases d'arrêt, par ex. aux feux rouges. Pour permettre le redémarrage, celui-ci est engagé dès l'actionnement de la pédale d'embrayage (boîte mécanique) ou du relâchement du frein (S tronic). Il peut être désactivé à tout moment via un commutateur

Récupération

en augmentant la tension du générateur, l'énergie cinétique est convertie en énergie électrique durant les phases de décélération ou de freinage. Cette récupération de l'énergie de freinage permet de soulager l'alternateur lorsque la voiture accélère de nouveau et d'économiser ainsi jusqu'à 3 % du carburant

Mode roue libre

s'active via le mode efficiency de l'Audi drive select, permet, en mode D, une conduite préventive et réduit la consommation de carburant ; débrayage automatique dès que la pédale de l'accélérateur est relâchée, et rembrayage automatique en actionnant la pédale du frein ou de l'accélérateur

Contrat de garantie Audi

Contrat de garantie Audi

disponible directement et uniquement pour l'achat d'une voiture neuve ; prolonge systématiquement la garantie du constructeur et offre ainsi une assurance risque et une maîtrise des coûts d'entretien, même au-delà des deux premières années. Vous pouvez choisir entre 9 combinaisons de durée et de kilométrage :

Contrat de garantie Audi de 1 an supplémentaire, kilométrage total de 30 000 km maximum

Contrat de garantie Audi de 1 an supplémentaire, kilométrage total de 60 000 km maximum

Contrat de garantie Audi de 1 an supplémentaire, kilométrage total de 90 000 km maximum

Contrat de garantie Audi de 2 ans supplémentaires, kilométrage total de 40 000 km maximum

Contrat de garantie Audi de 2 ans supplémentaires, kilométrage total de 80 000 km maximum

Contrat de garantie Audi de 2 ans supplémentaires, kilométrage total de 120 000 km maximum

Contrat de garantie Audi de 3 ans supplémentaires, kilométrage total de 50 000 km maximum

Contrat de garantie Audi de 3 ans supplémentaires, kilométrage total de 100 000 km maximum

Contrat de garantie Audi de 3 ans supplémentaires, kilométrage total de 150 000 km maximum

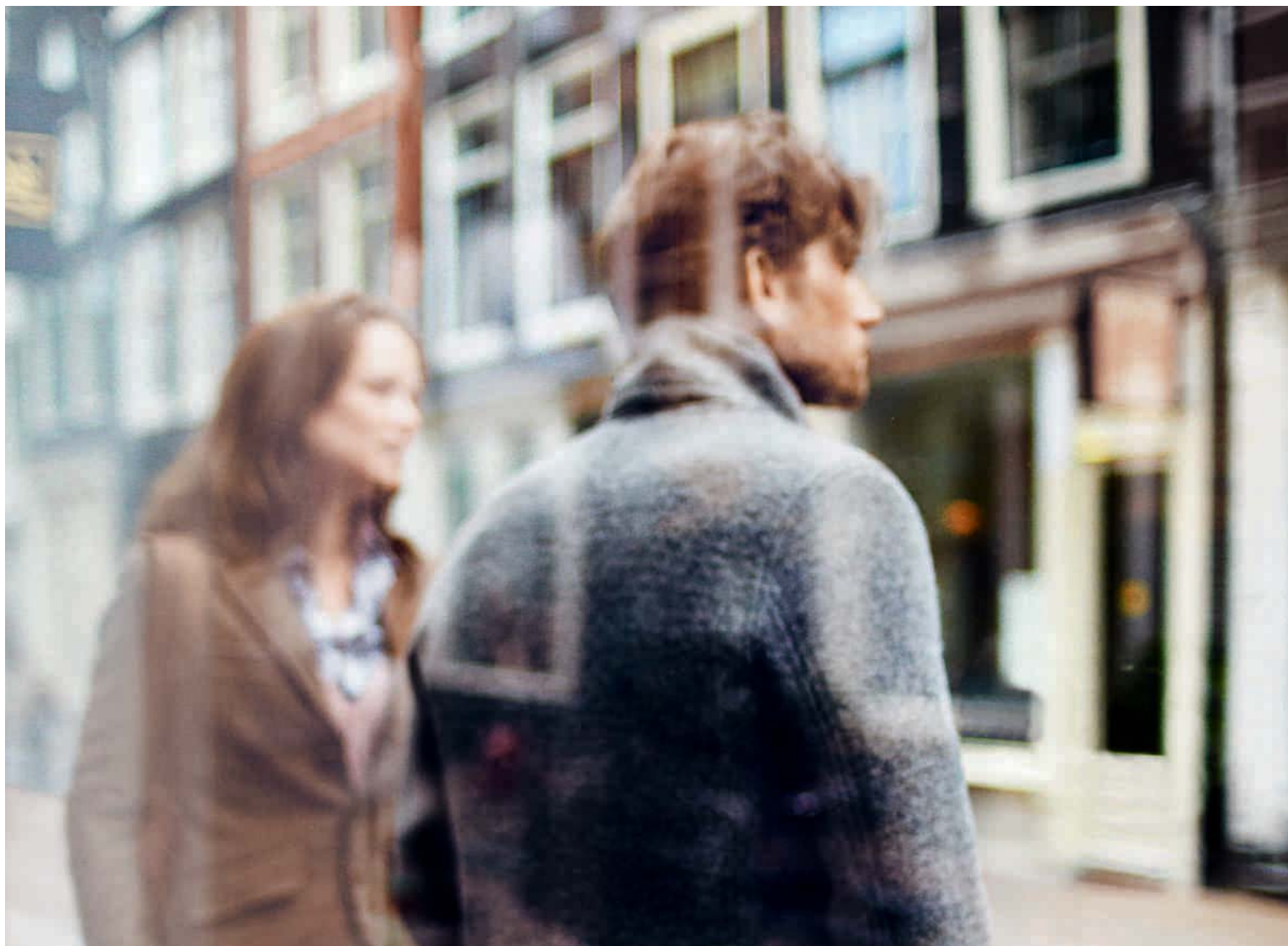
¹ Votre partenaire Audi vous renseignera sur la date exacte de disponibilité pour l'A3/A3 Sportback.

² Votre partenaire Audi vous renseignera sur la date exacte de disponibilité pour l'A3 Sportback.

Encore plus individuels : les accessoires d'origine Audi.

Avec les accessoires d'origine Audi, vous conférez à votre Audi A3 ou A3 Sportback une touche encore plus personnelle. Vous disposez pour ce faire de nombreuses possibilités de personnalisation. Pourquoi pas le pack Style sportif qui apporte une note encore plus dynamique à votre véhicule ? Diverses jantes en aluminium coulé de haute qualité sont également disponibles et vous permettront de donner une touche exclusive à votre voiture.

Les équipements pour la famille et les loisirs assurent un plus grand confort en voyage et les nouveaux colour kit Jeux d'autocollants vous donnent la possibilité d'adapter la couleur de votre véhicule à vos envies. Vous trouverez dans les pages suivantes quelques-unes des possibilités de la gamme particulièrement vaste des accessoires d'origine Audi.



Vous trouverez les valeurs de consommations et d'émissions CO₂ à partir de la page 118.



Informations complémentaires dans le catalogue Accessoires Audi A3 et A3 Sportback, sur www.audi.fr et auprès de votre partenaire Audi.





1 colour kit red interior

Encore plus d'individualité dans l'habitacle avec des éléments décoratifs sur le rétroviseur intérieur et la console centrale, des baguettes décoratives sur le tableau de bord et les contrepoortes ainsi que des tapis complémentaires en textile décoratifs. Disponible en rouge Misano/blanc ibis et bleu brume/blanc ibis.

2 Jantes hiver en aluminium coulé style 5 branches en hélice

Roue complète hiver, compatible chaînes-neige, disponible en dimension 6 J x 16 avec pneus 205/55 R 16.

3 Chaînes-neige

Adhèrent davantage sur la neige et la glace.

4 Tapis de coffre

La bordure renforce la protection contre les salissures du sol du coffre. Le motif antiglisse assure un meilleur maintien du chargement. Se range facilement et ne prend pas beaucoup de place. Uniquement pour l'A3.

5 Siège enfant Audi

Peut être placé face ou dos à la route. Avec coque d'assise réglable, harnais intégré et appuie-tête réglable. Revêtement du siège lavable et amovible, doux pour la peau, respirant, certifié selon l'Oeko-Tex®, disponible en rouge Misano/noir et gris titane/noir. Nécessite la base ISOFIX. Convient aux enfants jusqu'à 18 kg (env. 4 ans).

6 Coffre de toit pour skis et bagages (480 l)¹

Coffre à skis pour équipements de sport d'hiver et autres bagages. Verrouillable et s'ouvre des deux côtés. Très facile d'entretien grâce à sa surface lisse. (Nécessite les barres de toit).

7 Câbles adaptateurs pour Audi music interface²

Permettent de brancher différents modèles d'iPod™ et d'autres lecteurs médias portables. Commande via le système MMI si cette fonction est supportée par le lecteur média.

8 Porte-vélos

Composé d'un profilé en aluminium de forme spéciale et d'acier poudré. Montage particulièrement simple du vélo. Verrouillable. Charge utile maximale de 17 kg. (Nécessite les barres de toit).



Version	A3/A3 Sportback 1.4 TFSI (90 kW)			A3/A3 Sportback 1.8 TFSI (132 kW)			A3 1.8 TFSI quattro (132 kW)
Type de moteur	4 cylindres essence en ligne à injection directe d'essence, avec turbo et refroidisseur d'air de suralimentation			4 cylindres essence en ligne à injection directe d'essence, avec turbo et refroidisseur d'air de suralimentation			4 cylindres essence en ligne à injection directe d'essence, avec turbo et refroidisseur d'air de suralimentation
Cylindrée en cm ³ (soupapes par cylindre)	1395 (4)			1798 (4)			1798 (4)
Puissance max. ¹ en kW à tr/mn	90/5000-6000 [90/5000]			132/5100-6200			132/4500-6200
Couple max. en Nm à tr/mn	200/1400-4000			250/1250-5000			280/1350-4500
Transmission/Jantes							
Mode de transmission	Traction avant			Traction avant			Transmission intégrale perm. quattro®
Boîte de vitesses	Mécanique 6 vitesses [S tronic 7 vitesses]			Mécanique 6 vitesses [S tronic 7 vitesses]			[S tronic 6 vitesses]
Jantes ²	Jantes en acier, 6,5] x 16			Jantes en acier, 6,5] x 16			Jantes en acier, 6,5] x 16
Pneus ²	205/55 R 16			205/55 R 16			205/55 R 16
Poids/Volumes							
Poids à vide ³ en kg	A3	A3 Sportback		A3	A3 Sportback		
	1250	[1270]	1280	1305	[1325]	[1355]	[1425]
Poids total autorisé en kg	1735	[1755]	1765	1790	[1810]	[1840]	[1910]
Poids sur pavillon/à la flèche autorisé en kg	75/75	[75/75]	75/75	75/75	[75/75]	[75/75]	[75/75]
Poids remorqué autorisé ⁴ en kg	non freiné	620	[630]	640	650	[660]	[670]
	pente 12 %	1400	[1400]	1400	1600	[1600]	[1600]
	pente 8 %	1600	[1600]	1600	1800	[1800]	[1800]
Volume du réservoir env. en l	50	[50]	50	50	[50]	[50]	[55]
Performances/Consommation⁵							
Vitesse maximale en km/h	203	[203]	203	232	[232]	[232]	[228]
Accélération 0-100 km/h en s	9,3	[9,2]	9,5	7,1	[7,2]	[7,3]	[6,7]
Carburant	Super sans soufre 95 RON ⁷			Super sans soufre 95 RON ⁷			Super sans soufre 95 RON ⁷
Consommations ¹⁰ en l/100 km :	urbaines	6,5	[6,1]	6,6	7,4	[7,0]	[7,0]
	routières	4,4	[4,2]	4,6	4,9	[4,8]	[4,8]
	mixtes	5,2	[4,9]	5,3	5,8	[5,6]	[5,6]
Emissions CO ₂ ¹⁰ en g/km	urbaines	151	[142]	153	172	[162]	[162]
	routières	102	[98]	106	113	[112]	[112]
	mixtes	120	[114]	123	135	[130]	[130]
Norme de dépollution	EU5			EU5			EU5

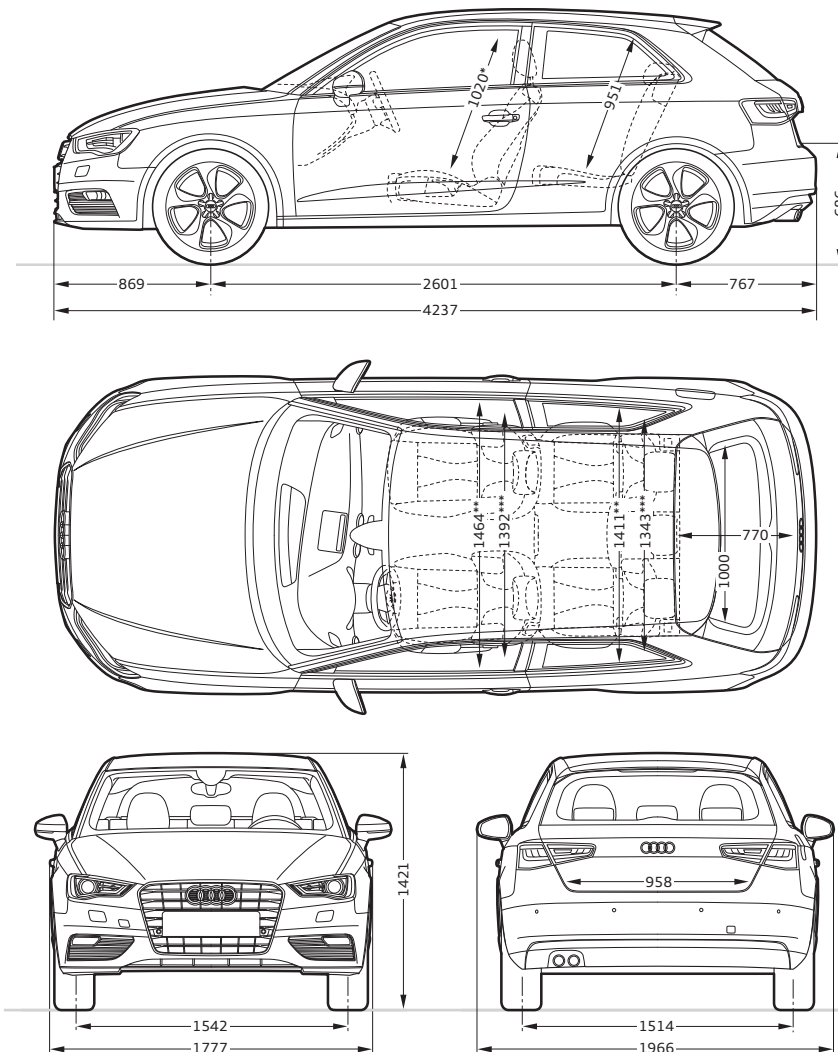
Version	A3 1.6 TDI (77 kW)		A3/A3 Sportback 2.0 TDI (110 kW)			A3 2.0 TDI quattro (110 kW)		S3 2.0 TFSI quattro (221 kW)	
Type de moteur	4 cylindres diesel en ligne avec injection Common Rail, turbo et refroidisseur d'air de suralimentation indirect		4 cylindres diesel en ligne avec injection Common Rail, turbo et refroidisseur d'air de suralimentation indirect			4 cylindres diesel en ligne avec injection Common Rail, turbo et refroidisseur d'air de suralimentation indirect		4 cylindres essence en ligne à injection directe d'essence, avec turbo et refroidisseur d'air de suralimentation	
Cylindrée en cm ³ (soupapes par cylindre)	1598 (4)		1968 (4)			1968 (4)		1984 (4)	
Puissance max. ¹ en kW à tr/mn	77/3000-4000		110/3500-4000			110/3500-4000		221/5600-6200	
Couple max. en Nm à tr/mn	250/1500-2750		320/1750-3000			320/1750-3000		380/1800-5500	
Transmission/Jantes									
Mode de transmission	Traction avant		Traction avant			Transmission intégrale perm. quattro®		Transmission intégrale perm. quattro®	
Boîte de vitesses	Mécanique 6 vitesses [S tronic 7 vitesses]		Mécanique 6 vitesses [S tronic 6 vitesses]			Mécanique 6 vitesses		Mécanique 6 vitesses [S tronic 6 vitesses]	
Jantes ²	Jantes en acier, 6,5 J x 16		Jantes en acier, 6,5 J x 16			Jantes en acier, 6,5 J x 16		Jantes en aluminium coulé, 7,5 J x 18	
Pneus ²	205/55 R 16		205/55 R 16			205/55 R 16		225/40 R 18	
Poids/Volumes									
Poids à vide ³ en kg	1305	[1325]	1355	[1370]	1385	1435	1470	[1490]	
Poids total autorisé en kg	1790	[1810]	1840	[1855]	1870	1920	1955	[1975]	
Poids sur pavillon/à la flèche autorisé en kg	75/75	[75/75]	75/75	[75/75]	75/75	75/75	75/-	[75/-]	
Poids remorqué autorisé en kg	650	[660]	670	[680]	690	710	-	[-]	
	1500	[1500]	1600	[1600]	1600	1800	-	[-]	
	1700	[1700]	1800	[1800]	1800	1800	-	[-]	
Volume du réservoir env. en l	50	[50]	50	[50]	50	50	55	[55]	
Performances/Consommation⁵									
Vitesse maximale en km/h	195	[195]	216	[213]	216	214	250 ⁶	[250 ⁶]	
Accélération 0-100 km/h en s	10,7	[10,7]	8,6	[8,3]	8,7	8,4	5,4	[5,1]	
Carburant	Gazole sans soufre ⁸		Gazole sans soufre ⁸			Gazole sans soufre ⁸		SuperPlus sans soufre 98 RON ⁹	
Consommations ¹⁰ en l/100 km :	urbaines	4,6	[4,8]	4,9	[5,2]	5,0	5,7	9,1	[8,8]
	routières	3,3	[3,4]	3,6	[4,0]	3,7	4,1	5,8	[5,9]
	mixtes	3,8	[3,9]	4,1	[4,4]	4,2	4,7	7,0	[6,9]
Emissions CO ₂ ¹⁰ en g/km	urbaines	121	[125]	128	[136]	128	149	209	[202]
	routières	86	[89]	94	[105]	96	107	135	[136]
	mixtes	99	[102]	106	[117]	108	122	162	[159]
Norme de dépollution	EU5		EU5			EU5		EU6	

Observations

- ¹ La valeur indiquée a été obtenue à l'aide des méthodes de mesure prescrites (RL 80/1269/CEE dans la rédaction actuellement en vigueur).
- ² Sur Ambition, jantes en aluminium coulé, 7,5 J x 17 avec pneus 225/45 R 17.
Sur Ambiente, jantes en aluminium coulé, 7 J x 16 avec pneus 205/55 R 16.
- ³ Poids à vide avec conducteur (68 kg), bagages (7 kg) et réservoir de carburant rempli à 90 %, obtenu suivant RL 92/21/CEE dans la rédaction actuellement en vigueur. Les équipements en option peuvent augmenter le poids à vide ainsi que le Cx du véhicule et réduire d'autant sa charge utile et sa vitesse maximale.
- ⁴ La puissance du moteur diminue avec l'altitude. Il faut par conséquent réduire de 10 % le poids total avec remorque (poids remorqué autorisé + poids total autorisé du véhicule tracteur) à partir de 1 000 m au-dessus du niveau de la mer puis à chaque nouveau palier de 1 000 m. Valeur du poids remorqué autorisé avec crochet d'attelage monté en usine. En cas d'utilisation commerciale du véhicule avec crochet d'attelage, un appareil de contrôle prescrit par la CEE peut s'avérer nécessaire sous certaines conditions.
- ⁵ La consommation et les émissions de CO₂ d'un véhicule ne dépendent pas seulement d'une utilisation efficace du carburant, mais sont également influencées par le comportement routier et d'autres facteurs non techniques. Le CO₂ est le gaz à effet de serre qui contribue le plus au réchauffement climatique.
- ⁶ Limitée.
- ⁷ Utilisation recommandée du carburant sans plomb Super sans soufre 95 RON suivant DIN EN 228. A défaut : carburant sans plomb essence ordinaire sans soufre 91 RON suivant DIN EN 228 avec une légère réduction de puissance. Du carburant sans plomb 95 RON avec une teneur en éthanol maximale de 10 % (E10) peut également être utilisé. Les valeurs de consommations se basent sur l'utilisation d'un carburant 95 RON suivant 692/2008/CE.
- ⁸ Utilisation recommandée de gazole sans soufre suivant DIN EN 590. A défaut : gazole suivant DIN EN 590.
- ⁹ Utilisation recommandée du carburant sans plomb SuperPlus sans soufre 98 RON suivant DIN EN 228. A défaut : carburant sans plomb Super sans soufre 95 RON suivant DIN EN 228 avec une légère réduction de puissance. Du carburant sans plomb 95 RON avec une teneur en éthanol maximale de 10 % (E10) peut également être utilisé. Les valeurs de consommations se basent sur l'utilisation d'un carburant 95 RON suivant 692/2008/CE.
- ¹⁰ Les valeurs indiquées ont été obtenues à l'aide des méthodes de mesure prescrites. Les valeurs ne se rapportent pas à un véhicule en particulier et ne font pas partie de l'offre, elles servent seulement à comparer les différents modèles de véhicules.

Remarque importante

Entretien conformément aux données de l'indicateur de révision.

Audi A3**Dimensions en millimètres.**

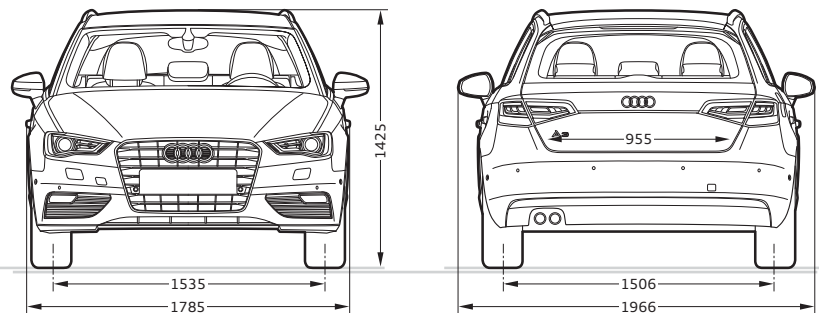
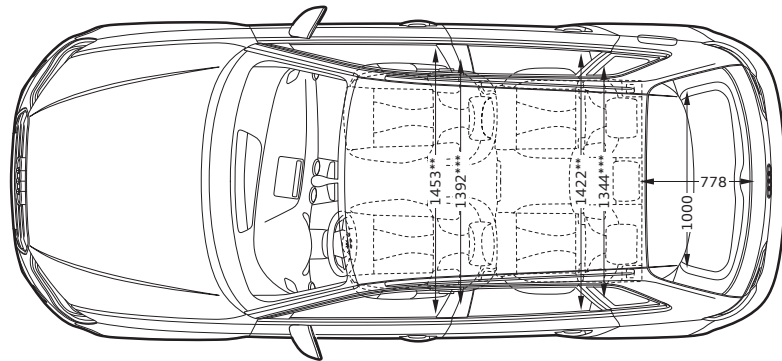
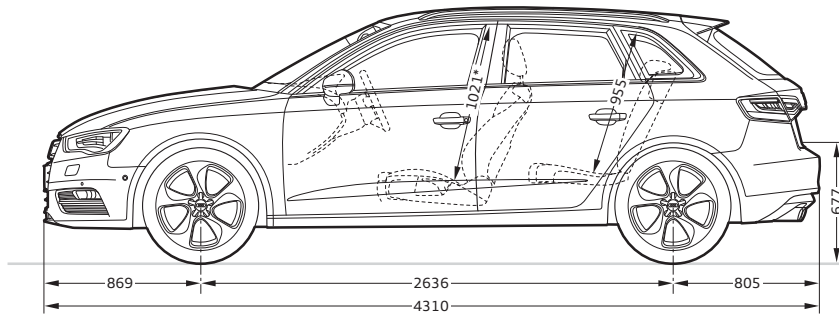
Dimensions pour poids à vide.

Volume du coffre 365/1 100 l (mesuré suivant méthode VDA, avec parallélépipèdes de 200 x 100 x 50 mm ; seconde valeur : avec dossier de banquette arrière rabattu et chargement jusqu'au pavillon).

Diamètre de braquage env. 10,7 m.

* Espace max. au-dessus de la tête. ** Largeur aux coudes. *** Largeur aux épaules.

Audi A3 Sportback



Dimensions en millimètres.

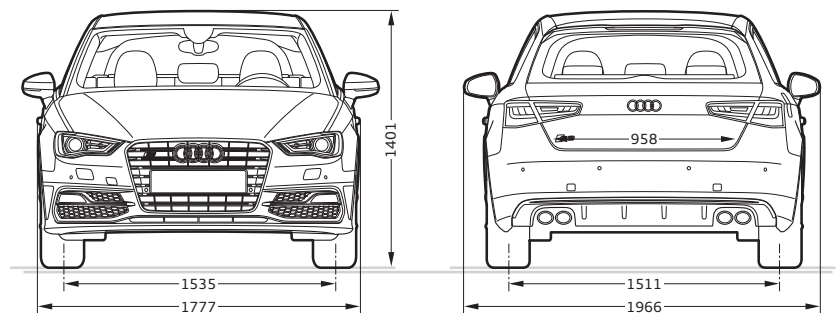
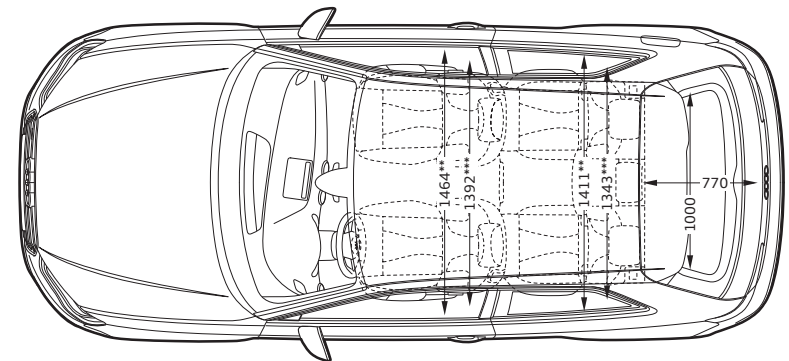
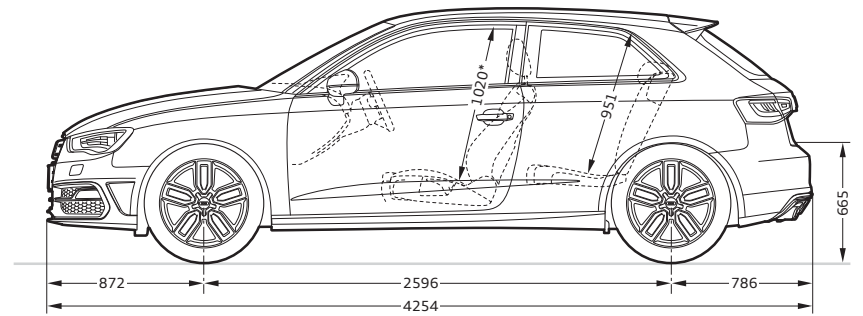
Dimensions pour poids à vide.

Volume du coffre 380/1 220 l (mesuré suivant méthode VDA, avec parallélépipèdes de 200 x 100 x 50 mm ; seconde valeur : avec dossier de banquette arrière rabattu et chargement jusqu'au pavillon).

Diamètre de braquage env. 10,9 m.

* Espace max. au-dessus de la tête. ** Largeur aux coudes. *** Largeur aux épaules.

Audi S3



Dimensions en millimètres.

Dimensions pour poids à vide.

Volume du coffre 365/1 100 l (mesuré suivant méthode VDA, avec parallélépipèdes de 200 x 100 x 50 mm ; seconde valeur : avec dossier de banquette arrière rabattu et chargement jusqu'au pavillon).

Diamètre de braquage env. 10,7 m.

* Espace max. au-dessus de la tête. ** Largeur aux coudes. *** Largeur aux épaules.

Chez Audi, vous obtenez bien plus qu'une Audi.

En achetant une Audi, vous vous décidez pour une marque qui offre davantage à ses clients. Plus d'individualité. Plus d'exclusivité. Et plus de fascination.



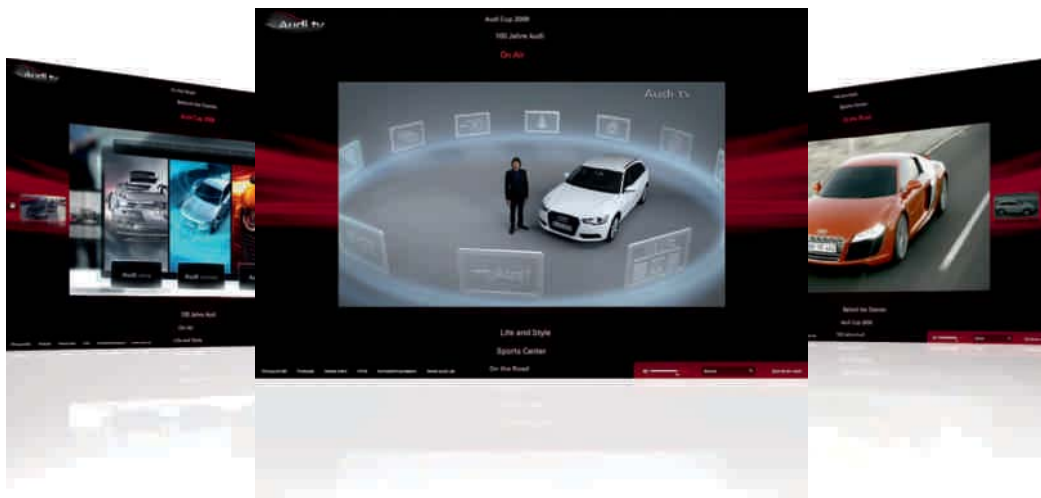
www.audi.com

L'avancée par la technologie (Vorsprung durch Technik) et tout ce qui se cache derrière : l'histoire légendaire d'Audi, les rendez-vous événementiels à ne pas manquer et les innovations avant-gardistes – laissez-vous fasciner par la marque Audi.
> www.audi.fr



Configurateur Audi

Configurez vous-même votre propre Audi à l'aide du configurateur Audi. Vous pouvez choisir parmi tous les modèles, moteurs, peintures et équipements actuels.
> www.audi.fr



Audi tv

Découvrez les toutes nouvelles facettes de notre marque aux quatre anneaux sur Audi tv : des reportages passionnants sur nos modèles, innovations techniques, événements fascinants dans les domaines du sport automobile, tradition, culture et lifestyle. Jetez un œil derrière les coulisses. Actualités de chaque jour. 24 heures sur 24.

> www.audi.tv



Audi Bank

Financement. Leasing. Assurance. Peu importe l'Audi que vous aurez choisie : chaque offre de l'Audi Bank est élaborée sur mesure, pour vous. Nos packs Avantages combinent par exemple des formes de financement et de leasing modernes à une protection d'assurance complète et vous offrent ainsi une mobilité infinie.

> www.audi.fr



AUDI AG

85045 Ingolstadt
www.audi.fr
Valable à partir de
septembre 2012

Printed in Germany
233/1230.32.41

Les versions et équipements du modèle présenté et décrit dans ce catalogue ainsi que certains services ne sont pas disponibles dans tous les pays. Les voitures figurant sur les photos comportent des équipements en option avec supplément de prix. Les informations concernant le détail de la livraison, l'aspect, les performances, les dimensions, les poids, les consommations et les frais d'entretien des véhicules correspondent aux données en notre possession lors de la mise sous presse. Sous réserve de variations de couleur et de forme par rapport aux images, d'erreurs et de défauts d'impression. Toutes les données concernant les caractéristiques techniques et les équipements sont basées sur les conditions du marché français. Sous réserve de modifications. Toute reproduction totale ou partielle est interdite, sauf autorisation écrite de la société AUDI AG.

Le papier de ce catalogue est fabriqué à partir de cellulose blanchie sans chlore.

www.audi.fr

