

Equipements Audi A1/A1 Sportback			
Pack Connectivity	97	Sellerie en cuir Nappa fin Audi exclusive	89
Pack Eclairage intérieur à LED	91	Selleries en tissu	89
Pack Esthétique noir Audi exclusive	93	Set de réparation pour pneus	85
Pack média style	57	Siège passager avant réglable en hauteur manuellement	93
Pack Navigation	95	Sièges avant Sport	88
Pack Rangement	94	Sièges normaux à l'avant	86, 87
Pack Sièges	93	Sorties d'échappement	93
Pare-brise	92	Style aluminium à l'intérieur	95
Pare-brise avec bande grise	92	Suggestions	76-79
Pare-soleil	93	Système audiophonique Audi	96
Peintures	80, 81	Système d'appuie-tête intégral	98
Phares	91	Système d'information du conducteur	95
Phares antibrouillard	91	Système de ventilation et chauffage	94
Pneus avec propriétés de roue de secours	85	Système Start-Stop	99
Pneus toutes saisons	85	Tapis complémentaires	95
Poignées de maintien	95	Témoins de contrôle	98
Pommeau de levier de vitesses en aluminium Audi exclusive	94	Toit panoramique en verre	92
Préparation pour crochet d'attelage	93	Toit panoramique en verre partiellement noirci	92
Préparation pour système de repérage satellite	92	Traction avant	99
Prise de courant 12 volts	95	Triangle de présignalisation	98
Protection électronique antidémarrage	92	Trousse de secours	98
Protection latérale anticollision	98	Vide-poches	94
Réception radio numérique	96	Vitres athermiques	92
Récupération	99	Vitres surteintées (vitrage Privacy)	92
Régulateur de vitesse	97	Volant Sport en cuir style 3 branches	93
Repose-pied et pédalier en acier inoxydable	95	Volant Sport multifonction en cuir style 3 branches	93
Rétroviseur intérieur	92	Volant Sport multifonction en cuir style 3 branches avec palettes de changement de vitesses	93
Rétroviseurs extérieurs	92	Volant Sport style 3 branches	93
S line	62-65	Xénon plus	91
S tronic®	99	Xénon plus incluant lave-phares	91
Sac à skis/snowboards	94		
Sécurité enfants	98		
Sellerie en cuir Milano	89		



AUDI AG  
85045 Ingolstadt  
www.audi.fr  
Valable à partir d'avril 2014

Printed in Germany  
433/1130.12.41

Les versions et équipements du modèle présenté et décrit dans ce catalogue ainsi que certains services ne sont pas disponibles dans tous les pays. Les voitures figurant sur les photos comportent des équipements en option avec supplément de prix. Les informations concernant le détail de la livraison, l'aspect, les performances, les dimensions, les poids, les consommations et les frais d'entretien des véhicules correspondent aux données en notre possession lors de la mise sous presse. Sous réserve de variations de couleur et de forme par rapport aux images, d'erreurs et de défauts d'impression. Sous réserve de modifications. Toute reproduction totale ou partielle est interdite, sauf autorisation écrite de la société AUDI AG.

Le papier de ce catalogue est fabriqué à partir de cellulose blanchie sans chlore.

www.audi.fr



Audi A1 | A1 Sportback

# A1

Audi A1 | A1 Sportback

Vorsprung durch Technik 



## Responsabilité

Vivre de manière responsable est un principe bien ancré dans la stratégie d'Audi. Outre la réussite économique et la compétitivité à l'échelon international, d'autres critères jouent également un rôle tout aussi important tels que la responsabilité vis-à-vis de nos collaborateurs et de la société ainsi que le respect de l'environnement et des ressources. Non seulement dans le détail – nos catalogues sont imprimés sur du papier certifié FSC – mais également dans les grandes lignes : Audi conçoit des voitures sportives et émotionnelles qui bénéficient en même temps d'une efficacité constamment améliorée.

A plus long terme, Audi vise la mobilité neutre en CO<sub>2</sub> avec ses produits. Plus généralement, Audi prépare progressivement ses usines à une production neutre en CO<sub>2</sub>. La marque s'engage également vis-à-vis de la société, notamment dans les domaines de l'éducation, de la technique et du social. Pour Audi, la durabilité est étroitement liée au regard porté sur l'avenir : avec l'Audi Urban Future Initiative, Audi examine plus profondément en collaboration avec des experts internationaux les défis urbains futurs et les tendances autour du thème de la mobilité.

# Le monde d'Audi.



## Esprit d'équipe

Le sport automobile constitue un moteur de la marque. Audi a remporté depuis plusieurs années diverses séries de courses automobiles telles que les 24 Heures du Mans ou le DTM. Les valeurs que l'on retrouve dans de nombreux sports sont aussi déterminantes pour Audi : la précision, la passion et la technique. Ce n'est donc pas étonnant qu'Audi s'engage également comme sponsor depuis des années dans le domaine sportif. Par exemple,

dans les sports d'hiver, Audi est depuis presque trente ans le sponsor principal de la Fédération allemande de ski (DSV) et également le partenaire officiel de 14 autres équipes nationales de ski alpin. Dans le domaine du football, nous soutenons des équipes nationales et internationales. De plus, Audi est le partenaire officiel de la Confédération Olympique et Sportive Allemande.

En achetant une Audi, vous vous décidez pour une marque qui offre plus. Plus d'individualité. Plus d'exclusivité. Plus de fascination.

## www.audi.fr

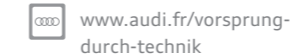
Vous trouverez de plus amples informations au sujet des thèmes évoqués sur notre site Web : [www.audi.fr](http://www.audi.fr).



[www.audi.fr](http://www.audi.fr)



[configurator.audi.fr](http://configurator.audi.fr)



[www.audi.fr/vorsprung-durch-technik](http://www.audi.fr/vorsprung-durch-technik)



[www.audi.fr/driving](http://www.audi.fr/driving)

## Equipements Audi A1/A1 Sportback

Accessoires d'origine Audi	66-75, 100-103	Climatisation manuelle	94
Accoudoir central avant	93	Colonne de direction de sécurité	98
Airbags	98	Commande de désactivation de l'airbag passager	93
Airbags latéraux à l'avant et système d'airbags de tête	98	Commandes Audi exclusive	94
Alarme antivol	92	Commandes en cuir Audi exclusive	94
Allume-cigare et cendrier	95	Console centrale	95
Antipatinage (ASR)	98	Contact d'allumage	92
Appui-tête	93	Contrat de garantie Audi	99
Arche de pavillon de couleur contrastée	83	Contrôle de ceinture attachée	98
Arche de toit de couleur contrastée	82	Contrôle de la pression des pneus	85
Assistant de démarrage en côte	97	Cric	85
Assistant de feux de route	91	Détecteur de pluie et de luminosité	91
Audi connect incluant téléphone de voiture	96	Direction assistée	98
Audi exclusive	58, 59	Dossier de banquette arrière rabattable	93
Audi exclusive line	60, 61	Eclairage intérieur	91
Audi music interface	97	Ecran central	98
Audi music interface en ligne	97	Ecrous de roues antivol	85
Audi parking system à l'arrière	97	Éléments de l'habitacle étendus de couleur en cuir Audi exclusive	95
Audi parking system plus	97	Éléments de l'habitacle étendus de couleur mono.pur	95
Audi Phone Box	97	Entourages de diffuseurs	90
Audi Singleframe	93	ESC avec blocage transversal électronique	98
Autoradio chorus	96	Banquette arrière	91
Autoradio concert	96	Feux arrière à LED	91
Banquette arrière	93	Feux de freinage adaptatifs	91
Blocage électronique de différentiel (EDS)	98	Fixations pour sièges enfants ISOFIX	93
Boîte à gants	94	Gammes d'équipement/Packs Equipement	56, 57
Boîte mécanique	98	Identification du modèle/Inscription	93
Boîtiers de rétroviseurs extérieurs dans la couleur de la carrosserie	92	Instrumentation	98
Bose Surround Sound	96	Interface Bluetooth	97
Cache-bagages	94	Jantes/Pneus	84, 85
Carrosserie galvanisée	98	Kit de câbles d'adaptateurs pour Audi music interface	97
Ceintures de sécurité	98	Lave-essuie-glace	93
Changeur CD	96	Lève-vitres	95
Châssis dynamique	97	Lunette arrière	92
Châssis Sport	97	Ciel de pavillon	89
Châssis Sport S line	97	Clé à fréquence radio	92
Chauffage des sièges avant	93	Clé confort	92
Ciel de pavillon	89	Climatisation automatique	94
Clé à fréquence radio	92		
Clé confort	92		
Climatisation automatique	94		

## Fascination

4	Audi A1	20	Audi A1 Sportback
---	---------	----	-------------------

## Technique

42	Audi ultra	50	Audi connect
44	TFSI®	52	Châssis et direction
46	TDI®	53	Systèmes d'assistance
48	MMI® – Multi Media Interface		

## Equipements

56	Gammes d'équipement/Packs Equipement	86	Sièges/Selleries
58	Audi exclusive	89	Ciel de pavillon
60	Audi exclusive line	90	Entourages de diffuseurs d'air
62	S line	91	Eclairage
66	Accessoires d'origine Audi	92	Rétroviseurs et équipements extérieurs
76	Suggestions Audi A1	93	Equipements intérieurs
78	Suggestions Audi A1 Sportback	95	Infotainment
80	Peintures	97	Systèmes d'assistance
82	Arche de toit et arche de pavillon de couleur contrastée	97	Technique
84	Jantes/Pneus	99	Contrat de garantie Audi

## Divers

100	Accessoires d'origine Audi	108	Dimensions
104	Caractéristiques techniques	110	Fascination Audi

**Dans la fenêtre : Codes QR Audi**

Faites l'expérience Audi de manière encore plus directe : téléchargez une App QR sur votre Smartphone et scannez ensuite le code QR ou saisissez le lien indiqué sur votre navigateur.





# Que signifie la grandeur ?

Evoluer tout en restant fidèle à soi-même.  
Réaliser maintenant ce qui est important et s'orienter vers l'avenir.  
Attendre l'instant propice et en profiter.  
Ce moment est arrivé : avec l'Audi A1.

# A1

Audi A1

# Une forme authentique. Une présence troublante.

Vous pouvez personnaliser l'Audi A1 comme bon vous semble.

Grâce à des techniques de communication modernes, vous restez toujours en contact.

Grâce aux moteurs puissants, vous restez toujours en avant.

L'Audi A1. Pour aujourd'hui. Pour demain. Le mieux serait de la posséder dès maintenant.

Vous trouverez les valeurs de consommations et d'émissions CO<sub>2</sub> ainsi que les classes d'efficacité à partir de la page 104.



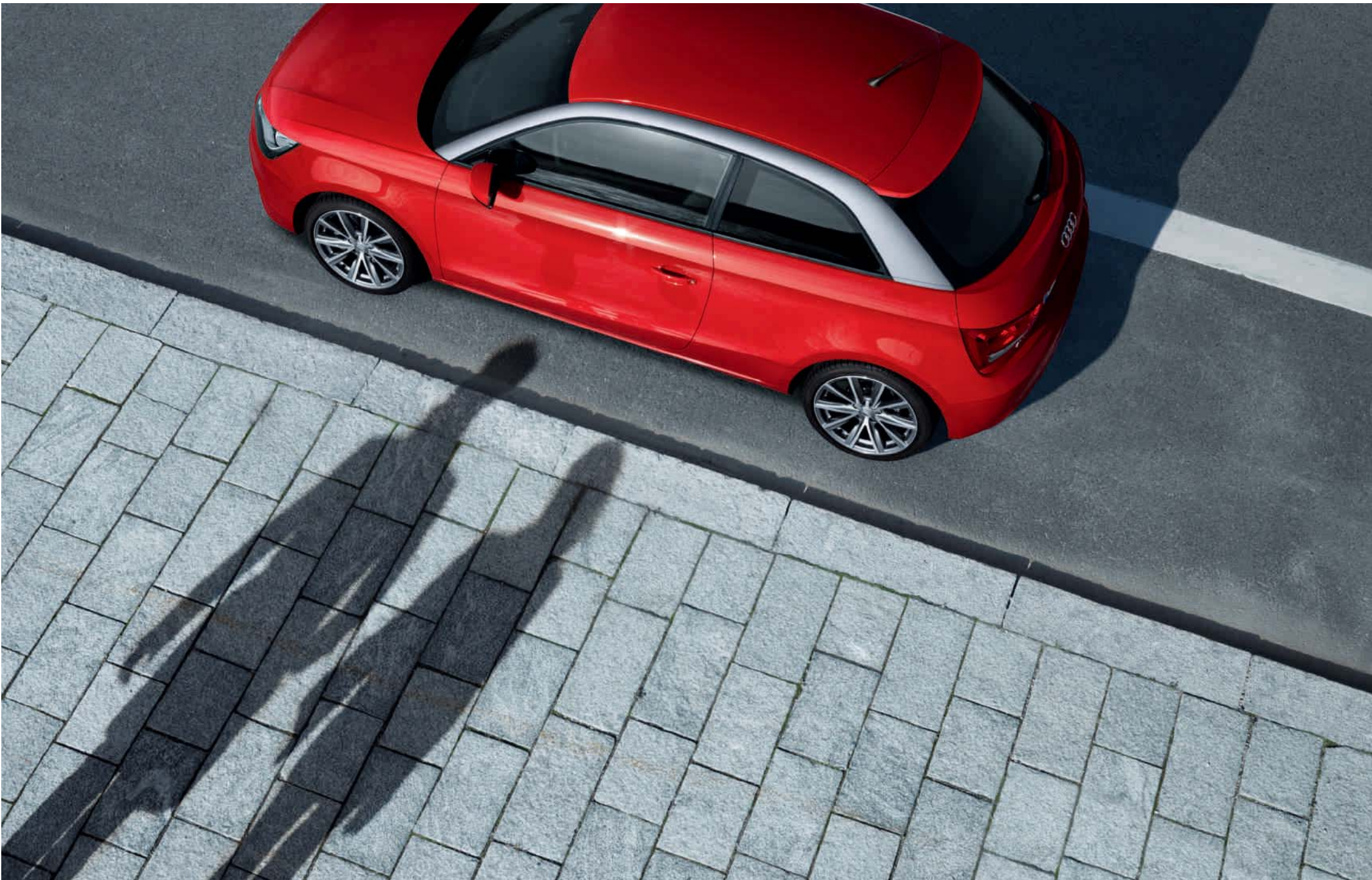






Concentration sur la forme et les fonctions.  
Et sur le caractère, la force, la substance et la pleine réjouissance  
de prendre la route.  
Sont également proposés en option, l'arche de toit de couleur  
contrastée et les phares avant à LED particulièrement puissants.





**Les yeux disent oui.  
Le ventre dit oui.  
La tête dit oui.  
Les coins des lèvres disent oui.  
Le cœur dit oui.**

**Cette fois,  
tout le monde est d'accord.**





Un paquet de puissance à découvrir et savourer :

Les moteurs TFSI et TDI, puissants et efficaces, n'attendent plus qu'à être démarrés. A ceux-ci s'ajoute une boîte automatique pour plusieurs moteurs : la boîte S tronic à 7 rapports commande le 1.4 TFSI 90 kW, 103 kW et 136 kW et le 1.6 TDI 66 kW presque sans interruption perceptible de motricité. Le châssis dynamique, la direction directe sportive et l'ESC avec blocage transversal électronique sont en outre de formidables coéquipiers.

Vous trouverez les valeurs de consommations et d'émissions CO<sub>2</sub> ainsi que les classes d'efficacité à partir de la page 104.





# Feu rouge ? Coupez le moteur.



Pourquoi utiliser de l'énergie si on n'en a pas besoin ?

Le système Start-Stop coupe automatiquement le moteur à l'arrêt, par exemple à un feu rouge. Egalement à bord : un système de récupération pour récupérer l'énergie de freinage. Ces deux technologies\* permettent d'économiser activement du carburant.

Vous trouverez les valeurs de consommations et d'émissions CO<sub>2</sub> ainsi que les classes d'efficience à partir de la page 104.

\* Le système Start-Stop et la récupération d'énergie ne sont pas disponibles pour l'A1 1.6 TDI 66 kW S tronic ni pour l'A1 1.4 TFSI 136 kW.







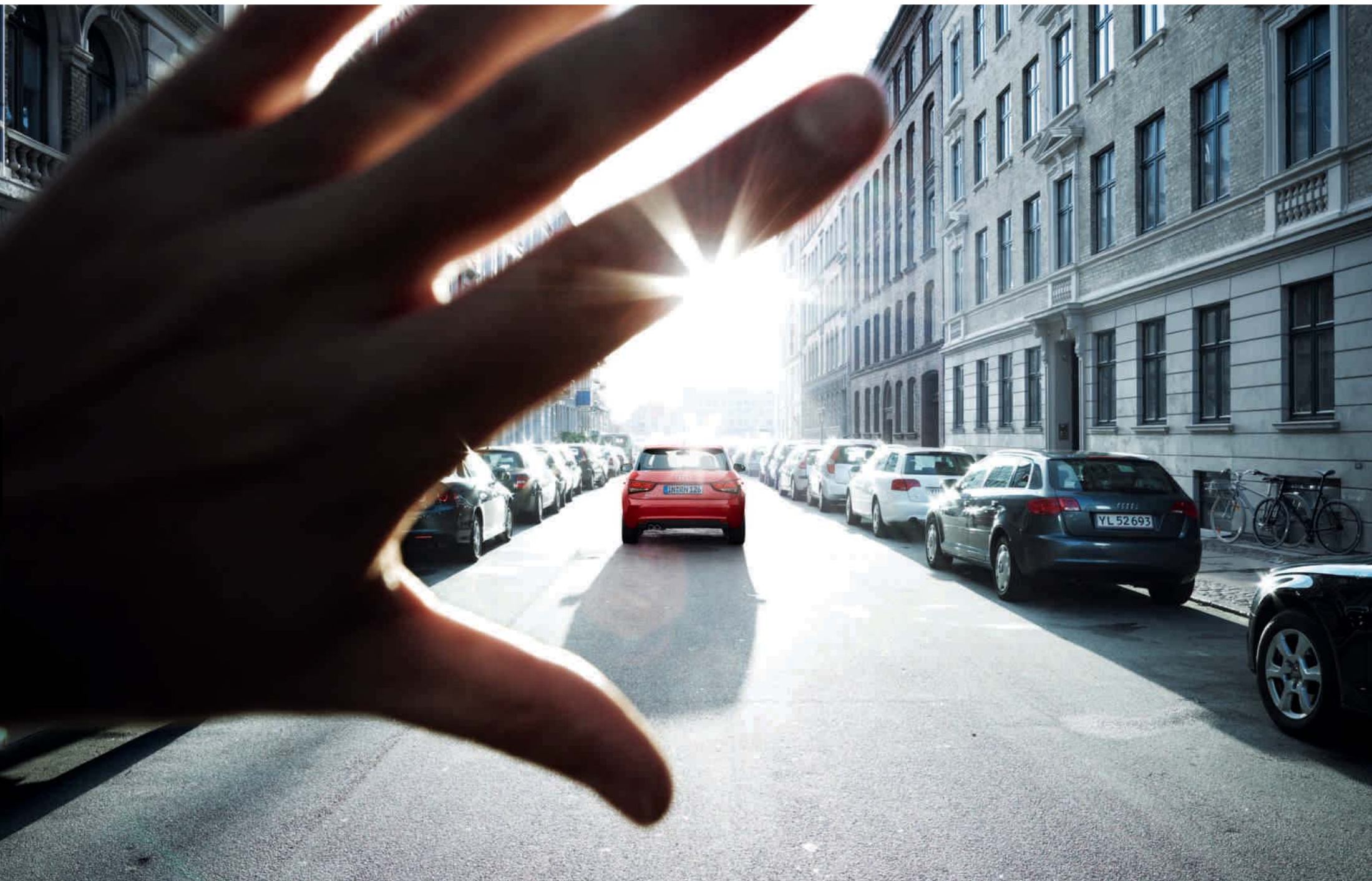


# Grand signifie : la qualité jusque dans le moindre détail.

Rester constamment en mouvement – même à l'arrêt. Les détails de l'habitacle rappellent le design de turbines, de voiliers et celui des ailes d'un avion. De plus, de nombreux éléments peuvent être agencés de manière individuelle. Deux gammes d'équipement en option facilitent votre décision : Attraction met en valeur le caractère émotionnel de l'A1 et Ambition, sa sportivité. Les deux gammes d'équipement peuvent être complétées en option par le pack media style. Vous disposez ainsi d'une plus grande liberté de personnalisation en matière de design et d'infodivertissement, par exemple avec l'autoradio concert doté d'un écran couleur escamotable ou les entourages de diffuseurs d'air dans la couleur de l'habitacle. Quoi d'autre ? L'offre d'infodivertissement navigation MMI plus disponible en option contenant les données de navigation sur le disque dur et le jukebox de 20 Go pour enregistrer les titres de musique. A ceci s'ajoutent des tissus spéciaux, des cuirs résistants et des couleurs captivantes – vous avez le libre choix. En voiture messieurs-dames !

# Vous en voulez encore ?









# Grande jusque dans les plus petits détails.

Pour aller au travail, faire du sport, chez des amis ou chez la famille.

Pour aller à la plage, en ville, avec des bagages ou à l'aventure.

Faites ce que bon vous semble.

Roulez, vivez, découvrez.

L'Audi A1 Sportback.

Avec plus de fonctionnalités et plus de liberté.

Vous trouverez les valeurs de consommations et d'émissions CO<sub>2</sub> ainsi que les classes d'efficacité à partir de la page 104.



# A1

Audi A1 Sportback





# Magnifique jusque dans les plus petits détails.

Cinq portes, un hayon englobant, des feux arrière à LED attractifs en option – si seulement la praticité était toujours aussi belle.

Vous trouverez les valeurs de consommations et d'émissions CO<sub>2</sub> ainsi que les classes d'efficacité à partir de la page 104.



8:32 am On the road



PEACE, LOVE AND HAPPINESS





*9:45 am enjoying the view*

Qui ne souhaite pas y jeter un coup d'œil ?  
L'arche de pavillon, disponible au choix dans trois peintures contrastées, définit le véhicule et l'imposant becquet arrière lui confère un style individuel supplémentaire. Différents designs de jantes impressionnent par leur sportivité nonchalante.

Vous trouverez les valeurs de consommations et d'émissions CO<sub>2</sub> ainsi que les classes d'efficacité à partir de la page 104.



*12:15 pm  
coffee break*



Si belle – et si dynamique. Regardez-la ! Avant que l'Audi A1 Sportback ne disparaisse au prochain virage !

Vous trouverez les valeurs de consommations et d'émissions CO<sub>2</sub> ainsi que les classes d'efficacité à partir de la page 104.

K.FFE



TERE-GALLPREY

14



1:27 pm



# Individuelle jusque dans les plus petits détails.

Beaucoup de flexibilité pour déployer son potentiel : la banquette arrière deux places peut être rabattue entièrement ou en deux parties 1/3, 2/3 et permet ainsi d'agrandir le volume du coffre de 270 à 920 litres.

Mettez-vous à l'aise et appréciez votre Audi A1 Sportback : soit dans la gamme d'équipement Attraction qui rehausse son caractère émotionnel, ou dans la version Ambition, qui accentue sa sportivité. Les deux gammes d'équipement peuvent être combinées avec le pack media style en option qui vous offre une plus grande liberté d'agencement en matière d'Infotainment et de design intérieur.

Vous trouverez les valeurs de consommations et d'émissions CO<sub>2</sub> ainsi que les classes d'efficacité à partir de la page 104.







Des tissus modernes aux couleurs attractives ainsi que des détails tels que les diffuseurs d'air disponibles par exemple au choix en rouge grenat apportent une note palpitante. Avec la navigation MMI plus en option, vous disposez d'un écran couleur de 6,5 pouces brillant avec affichage de cartes 3D.



Vous disposez également de 20 Go de mémoire pour vos musiques sans oublier le système audiophonique BOSE Surround en option doté de 14 haut-parleurs pour une restitution sonore puissante. Vous pouvez même commander le MMI par commande vocale. Si vous optez en plus pour l'Audi connect incluant téléphone de voiture, vous disposerez d'un hotspot WiFi propre au véhicule avec une connexion à Google Earth™\* et au choix la réception radio numérique.

\* Google et le logo Google sont des marques déposées de Google Inc.

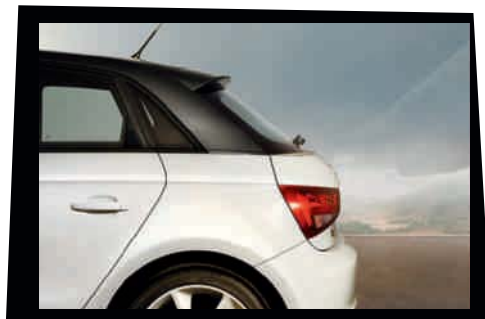
Vous trouverez les valeurs de consommations et d'émissions CO<sub>2</sub> ainsi que les classes d'efficacité à partir de la page 104.



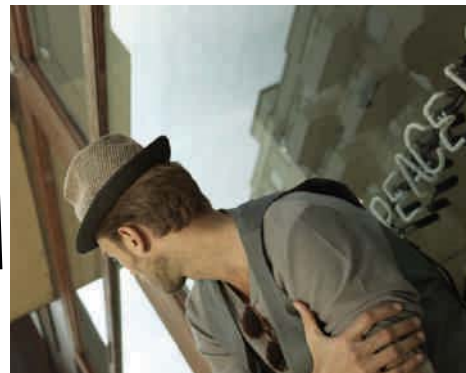
*A:45pm driving around*



# Une source d'inspiration jusque dans les plus petits détails.



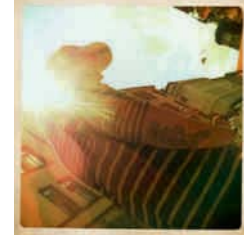
*2:20 pm*







*meeting friends*

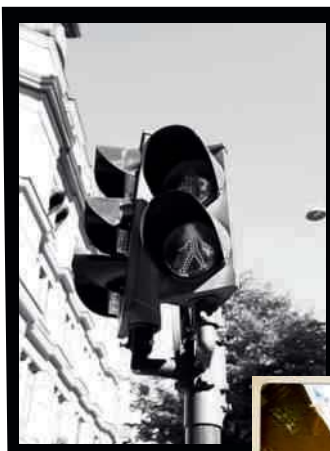






4:36 pm  
taking time off

# Efficiente jusque dans les plus petits détails.



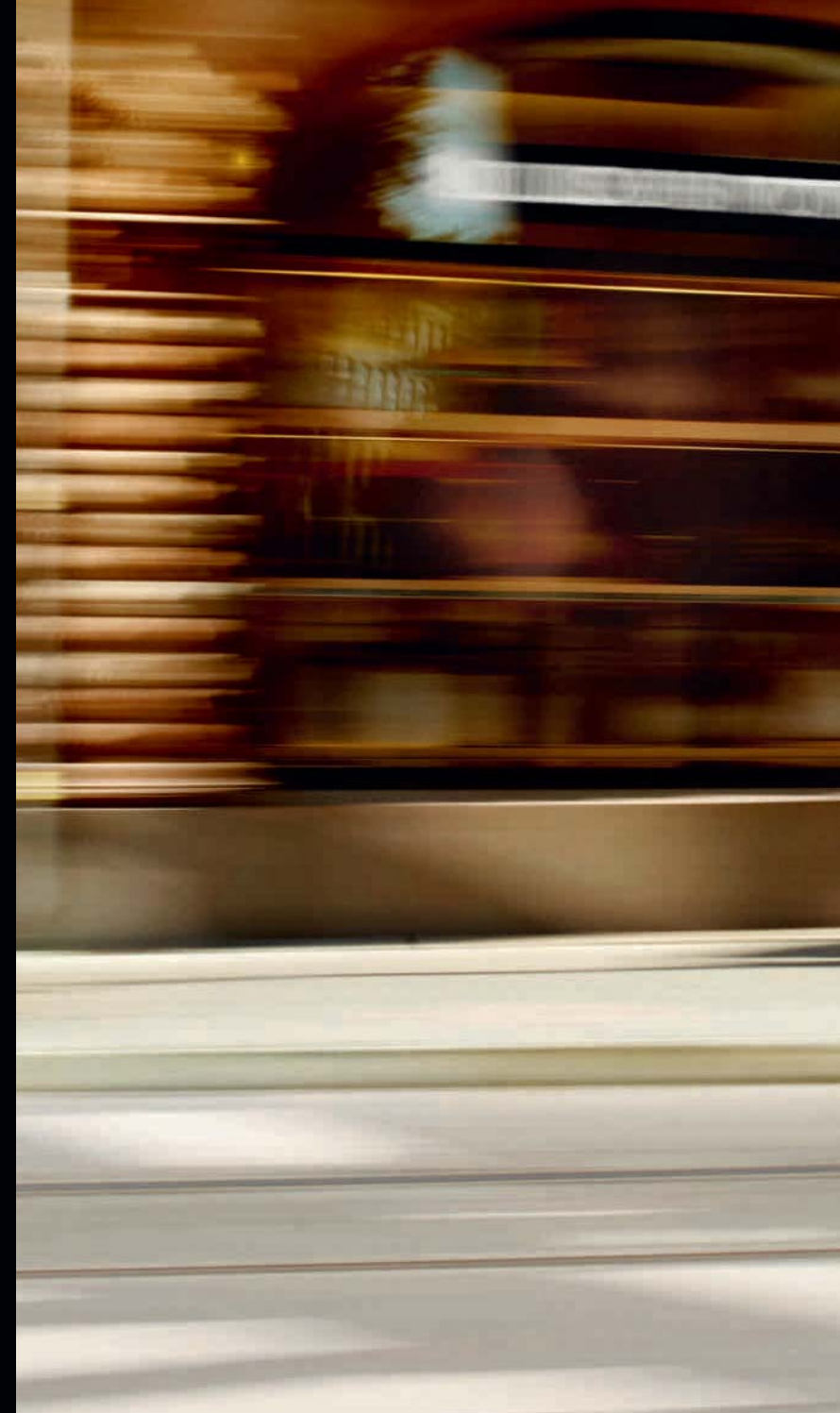
Le plaisir de conduite de nos jours signifie des moteurs TDI et TFSI\* avec système Start-Stop de série et récupération. La boîte à double embrayage 7 vitesses S tronic, disponible en option, permet des changements de rapports plus courts et presque sans interruption perceptible de puissance tout en augmentant l'efficacité.

\*Le système Start-Stop et la récupération d'énergie ne sont pas disponibles pour l'A1 Sportback 1.6 TDI 66 kW S tronic ni pour 1.4 TFSI 136 kW.

Vous trouverez les valeurs de consommations et d'émissions CO<sub>2</sub> ainsi que les classes d'efficacité à partir de la page 104.



*5:20 pm Having fun*









Avec son châssis dynamique, l'Audi A1 Sportback montre une figure athlétique sur la route. Egalement à bord : ESC avec blocage transversal électronique Pour davantage de traction, en particulier dans les virages.

Vous trouverez les valeurs de consommations et d'émissions CO<sub>2</sub> ainsi que les classes d'efficacité à partir de la page 104.



6:43 pm dinner



Plus de possibilités pour avancer plus vite et plus efficacement.  
Pour amener vos amis et votre famille en toute sécurité et détendus  
à destination. Le plaisir de conduite prend de nouvelles dimensions.  
L'Audi A1 Sportback.

Vous trouverez les valeurs de consommations et d'émissions CO<sub>2</sub> ainsi  
que les classes d'efficacité à partir de la page 104.



Si vous voulez faire l'expérience de  
l'Audi A1 Sportback, scannez ce code QR  
à l'aide de votre Smartphone. Ou utilisez  
le lien suivant sur votre navigateur :  
[www.audi.fr/a1sportbackfilm](http://www.audi.fr/a1sportbackfilm)







*Marc Daniels*  
SUNGLASSES



D IN A 1044

A1

**Les exigences que doivent satisfaire les véhicules modernes sont contradictoires :** ils doivent d'une part fournir plus de puissance et de confort, et d'autre part être plus sobres et plus efficaces. Audi ultra allie cet antagonisme : chacun de nos composants est mis au banc d'essai. Les exigences : une fonctionnalité élevée pour un poids le plus léger possible. Résultat : un mélange de matériaux intelligent permettant même la conception de moteurs plus petits. Vous pouvez propulser un véhicule plus léger tout aussi agilement qu'avec un des anciens gros moteurs. En 2013 ainsi que les deux années précédentes, plusieurs Audi R18 montèrent sur le podium du Mans avec un moteur V6 TDI nettement plus compact et léger alors que le modèle précédent, la R15 TDI, également vainqueur en 2010 était encore équipé d'un plus gros moteur V10 TDI.

# Audi ultra :

## L'avenir de la construction légère automobile.

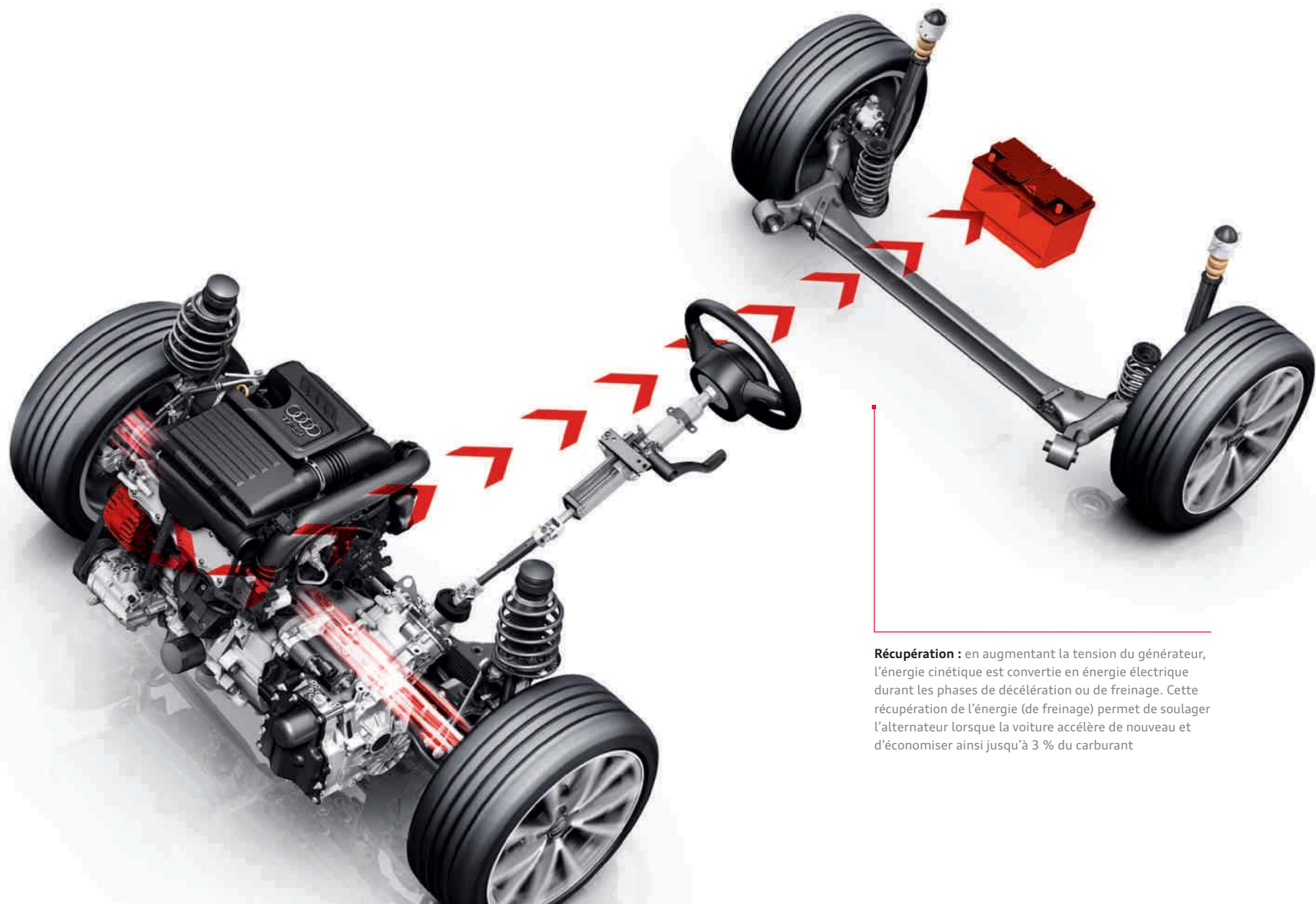
Toutes les technologies efficaces d'Audi, dont l'objectif est de réduire davantage les émissions de CO<sub>2</sub> et la consommation de carburant, sont regroupées sous Audi ultra. Des améliorations apportées dans de nombreux domaines contribuent ainsi à atteindre cet objectif, en particulier les progrès réalisés au niveau des technologies de construction légère et d'entraînement conventionnelles.

Tous les moteurs TDI et TFSI de l'Audi A1 et A1 Sportback fournissent plus de puissance par cylindrée et sont grâce à cela plus efficaces que

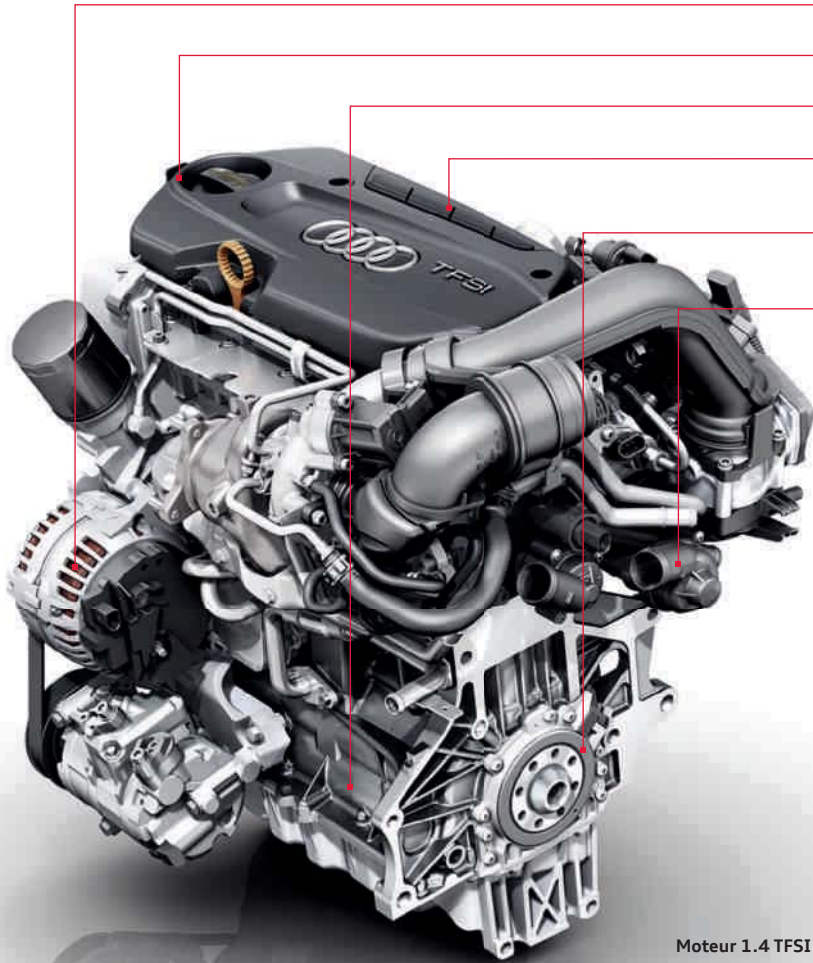
des moteurs équivalents de précédentes séries. La consommation de carburant et les émissions de CO<sub>2</sub> s'en trouvent ainsi réduites. Mais ce n'est pas la seule mesure d'amélioration de l'efficacité. Grâce au système de récupération d'énergie par exemple, l'énergie cinétique générée durant les phases de décélération et de freinage est convertie en énergie électrique en augmentant la tension du générateur, et temporairement stockée dans la batterie du réseau de bord. Lors des prochaines phases d'accélération ou de conduite constante, le générateur est soulagé par

l'utilisation de cette énergie stockée et permet selon le cycle de conduite d'économiser jusqu'à 3 % de carburant et de réduire le taux d'émissions de CO<sub>2</sub>. Cette technologie est déjà utilisée par Audi dans de nombreux modèles. L'Audi A1 et A1 Sportback ne consomment presque aucune goutte de carburant lorsqu'elle est arrêtée et que le conducteur retire son pied de l'embrayage, par exemple à un feu rouge ou dans un embouteillage. Le système Start-Stop coupe alors le moteur et ne le redémarre que lorsque la pédale de l'embrayage est de nouveau actionnée.

Le résultat des mesures Audi ultra est un processus de développement continu visant à atteindre un poids toujours plus léger et surtout une efficacité et une durabilité toujours plus élevées.



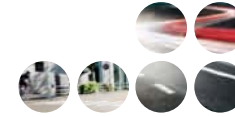
**Récupération :** en augmentant la tension du générateur, l'énergie cinétique est convertie en énergie électrique durant les phases de décélération ou de freinage. Cette récupération de l'énergie (de freinage) permet de soulager l'alternateur lorsque la voiture accélère de nouveau et d'économiser ainsi jusqu'à 3 % du carburant



Moteur 1.4 TFSI

- Générateur avec connexion LIN
- Entraînement de l'arbre à cames au poids optimisé
- Propulseur à frictions réduites
- Air de suralimentation refroidi à l'eau avec refroidisseur d'air de suralimentation dans le tuyau d'aspiration
- Détecteur tachymétrique avec détection d'inversion pour le système Start-Stop
- Refroidissement à double circuit

De nombreuses heures de développement. Des milliers de kilomètres de test. Et dans quel but ?



**Moteur TFSI avec Audi cylinder on demand.** Lorsque vous n'avez pas besoin de toute la puissance des 4 cylindres à basse ou à moyenne charge ainsi que dans les phases de décélération, les cylindres 2 et 3 sont coupés automatiquement. Cela signifie qu'aucune aspiration d'air ou injection de carburant ne sont effectuées et qu'aucun gaz d'échappement n'est rejeté. Dès que vous voulez reprendre une conduite plus sportive, la puissance concentrée de tous les cylindres revient immédiatement entre vos mains.

## Vous comprendrez en l'espace de quelques secondes.

Les Audi A1 et Audi A1 Sportback sont dotées de la technologie TFSI. Sa caractéristique : elle allie les avantages du FSI®, à savoir efficacité et dynamique, à un turbo qui assure un déploiement de puissance encore meilleur.

Le moteur 1.2 TFSI de 63 kW dispose d'un carter-cylindres coulé sous pression avec des chemises de cylindre en fonte grise innovantes et un entraînement à chaîne sans entretien. Le groupe de pistons léger ne génère que très peu de fric-

tions, le circuit d'huile et celui de l'eau de refroidissement avec refroidissement à double circuit assure un formidable degré d'efficacité. Vous le ressentirez par une consommation réduite d'à peine 5,0 l/100 km en moyenne et un couple maximal de 160 Nm déjà à partir de 1 500 tr/mn.

Le moteur sportif 1.4 TFSI avec la boîte S tronic à 7 rapports disponible en option développe 90 kW et est conçu pour atteindre de hautes performances pour de faibles valeurs de consomma-

tion. Il propulse l'Audi A1 et l'Audi A1 Sportback avec un couple de 200 Nm à 1 500 tr/mn jusqu'à 203 km/h. Son refroidisseur d'air de suralimentation à eau est intégré dans le tuyau d'aspiration, ce qui réduit le volume du système d'air de suralimentation et vous apporte davantage de dynamisme.

Le 1.4 TFSI de 103 kW bénéficie de la technologie intelligente Audi cylinder on demand. Dans le cas d'une conduite détendue, s'il n'est pas né-

cessaire d'utiliser toute la puissance du moteur, l'Audi cylinder on demand désactive automatiquement deux cylindres. Le résultat : le moteur est nettement plus efficace et le taux d'émissions est réduit, sans que vous ne remarquiez la moindre différence.

Quant au 1.4 TFSI de 136 kW avec double turbo, il assure encore plus de dynamique. Il propulse l'Audi A1 et l'A1 Sportback avec un couple de 250 Nm à 2 000 tr/mn jusqu'à 227 km/h.



**Les piézo-injecteurs** s'ouvrent et se ferment en une fraction de milliseconde et injectent le carburant à plusieurs reprises dans la chambre de combustion à une pression pouvant aller jusqu'à 1 600 bars. Lors d'une injection, une dose infime, inférieure à un millième de gramme, de carburant est aspergée.



**La pré-injection** entraîne une combustion « douce » et donc une excellente acoustique de combustion, ainsi qu'un roulement agréable du moteur.

# TDI®

## En d'autres termes : où est le réservoir ?

Une Audi sur deux vendue aujourd'hui est un diesel. Pas étonnant : des innovations telles que la technologie Common Rail ont toujours pu davantage rentabiliser le TDI. Il semblait donc logique d'utiliser la propulsion diesel dans le sport automobile. Le succès ne s'est pas fait attendre : en 2006, l'Audi R10 TDI a été la première voiture de course diesel à remporter les 24 Heures du Mans et d'autres victoires ont suivi.

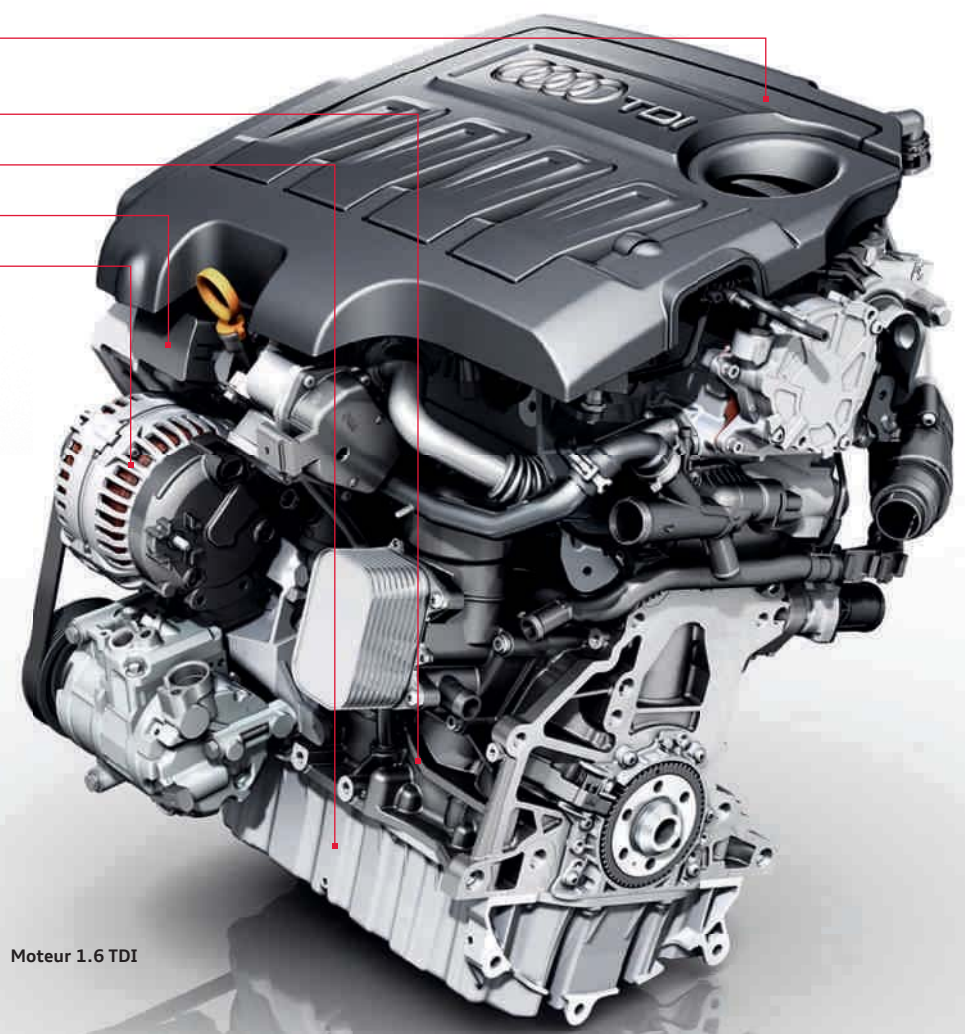
Les Audi A1 et A1 Sportback sont dotées de deux moteurs 1.6 TDI de 66 ou 77 kW. Le système d'injection Common Rail fonctionne avec quatre injecteurs et se distingue par un excellent rapport entre puissance, confort de conduite et acoustique du moteur. Ainsi, ces moteurs avec boîte mécanique consomment 3,8 l/100 km en moyenne et émettent 99 g de CO<sub>2</sub>/km. Le moteur de 66 kW est disponible au choix avec une boîte

S tronic 7 vitesses et sa vitesse de pointe est de 182 km/h. Le moteur 77 kW de l'A1 atteint les 100 km/h en 10,5 secondes, 10,7 secondes pour l'A1 Sportback, et leur vitesse de pointe est de 190 km/h.

Un moteur 2.0 de 105 kW vient compléter la palette de moteurs TDI des Audi A1 et A1 Sportback. Son couple maximal de 320 Nm

est disponible dès 1 750 tr/mn et reste à ce niveau constant jusqu'à 2 500 tr/mn. Il permet des accélérations spontanées dans chaque plage de régime. La vitesse de pointe du moteur 2.0 TDI s'élève à 217 km/h. Tous les moteurs diesel satisfont bien évidemment la norme d'émission EU5.

- Turbo avec turbine à géométrie variable
- Propulseur à frictions réduites
- Pompe à huile plus améliorée
- 1 600 bars ; injection haute pression sextuple
- Générateur avec connexion LIN



Moteur 1.6 TDI

# Suivez votre intuition.

---

## Vous arriverez à destination.

Nous essayons de satisfaire à notre exigence « Vorsprung durch Technik » (L'avancée par la technologie) dans tous les domaines d'une Audi, par exemple dans l'interface multimédia sophistiquée MMI en option. Le MMI vous permet de commander de nombreux éléments médias du véhicule, la navigation ainsi que d'autres fonctions de confort. De plus, vous avez la possibilité de commander les services en option proposés par Audi connect.

L'écran couleur rabattable de 6,5 pouces est placé comme sur l'autoradio concert au-dessus de l'unité de commande sur le tableau de bord et affiche toutes les informations dans une très

bonne qualité et de manière très concise. Ainsi, vous avez un aperçu clair de vos nombreuses données.

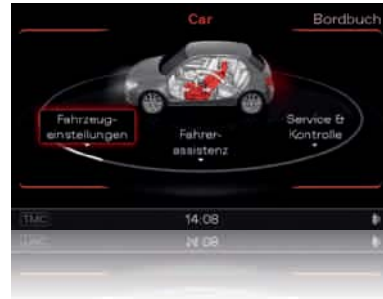
Choisissez votre destination en navigant parmi trois itinéraires alternatifs grâce à la navigation MMI plus. La coloration topographique et la représentation en 3D des cartes clarifient davantage votre parcours. De plus, le système affiche également des curiosités ou d'autres endroits intéressants pour vous, tels que des restaurants ou des stations-services.

Le système peut être commandé via le MMI ou le système de dialogue vocal en option.





**Bluetooth** : la préparation pour téléphone portable (Bluetooth) en option peut être utilisée comme dispositif mains libres. Le système détecte automatiquement les appareils connectés et reprend votre carnet d'adresses et vos réglages.



**Car** : à partir de l'autoradio concert, cette fonction vous permet de commander directement les systèmes d'assistance au conducteur, réglages du véhicule et services.



**Navigation MMI plus** : le système d'infodivertissement en option offre un affichage de cartes en 3D et une représentation tridimensionnelle des bâtiments et curiosités connus ainsi qu'une mémoire de disque dur de 20 Go pour vos propres titres de musique.



**Média** : ce menu permet de commander l'accès à des sources externes ou le jukebox de la navigation MMI plus.



**Audi connect** : tous les services proposés par Audi connect sont rapidement et confortablement accessibles grâce au MMI. La commande intuitive du MMI simplifie l'accès à Internet.



# Audi connect :

## La connexion intelligente entre Internet, le véhicule et vous.

De nos jours, nous sommes constamment connectés quel que soit l'endroit, à la maison, au travail et même sur la route. La mobilité moderne signifie être connecté à Internet même dans votre voiture, au moment où vous le désirez. Audi connect vous connecte au monde entier via un module de données intégré dans le véhicule. Vous pouvez accéder facilement et directement via Bluetooth aux contacts et à la musique de votre téléphone portable<sup>1</sup>. Un hotspot WiFi permet une connexion sans fil pour jusqu'à huit appareils portables. Audi connect vous informe sur le programme culturel d'une ville, ainsi que sur

les stations-services bon marché à votre proximité, vous pouvez créer votre propre itinéraire depuis votre maison et le transmettre au système de navigation ou vous pouvez également découvrir en ligne votre prochaine destination. Avec une telle variété de services et fonctions intégrés, votre véhicule fait partie de la connexion au monde, il accroît votre confort en même temps que votre plaisir de conduite. Simplicité, rapidité et individualité.

Vous obtiendrez à la page 96 de ce catalogue des informations détaillées à propos des disponibi-

tés et des droits concernant Audi connect, des conditions techniques requises (équipements optionnels nécessaires, contrat de téléphonie mobile, inscription), des éventuels frais supplémentaires et des conditions d'utilisation respectives. Vous trouverez de plus amples informations sur la disponibilité et l'étendue des services proposés par Audi connect auprès de votre partenaire Audi ou sur [www.audi.fr/connect](http://www.audi.fr/connect).



Si vous souhaitez expérimenter la diversité d'Audi connect, scannez ce code QR avec votre Smartphone. Ou utilisez le lien suivant sur votre navigateur : [www.audi.fr/audiconnecta1](http://www.audi.fr/audiconnecta1)

<sup>1</sup> Pour connaître la compatibilité et obtenir de plus amples informations, veuillez consulter [www.audi.fr/bluetooth](http://www.audi.fr/bluetooth) ou vous renseigner auprès de votre opérateur de téléphonie mobile.

<sup>2</sup> Google et le logo Google sont des marques déposées de Google Inc.

## Mobilité & Navigation



### Recherche de points de destinations (POI) avec commande vocale

Dans la banque de données de Google™<sup>2</sup>



### Informations routières en ligne

Complètent le guidage dynamique par l'affichage d'informations de trafic en temps réel pour certains tronçons routiers



### Navigation avec Google Earth™<sup>2</sup> et Google Street View™<sup>2</sup>

avec images aériennes et satellites haute résolution (zoom de 30 m), photos, commerces etc.



### Prix du carburant

Les stations-services les plus économiques à proximité de votre emplacement ou de votre destination



### Places de parking

Aide à trouver une place sur les parkings ou dans les garages souterrains. Avec, le cas échéant, indications des tarifs et des places libres



### Informations locales

Possibilité d'afficher à tout moment les dispositions nationales spécifiques à un pays, par ex. le port obligatoire de la veste de sécurité et les limitations de vitesses, en appuyant sur un bouton sur le MMI.



### Mémorisation de destinations via myAudi ou Google Maps™<sup>2</sup>

La planification de vos destinations s'effectue confortablement sur demande depuis votre ordinateur domestique. myAudi et Google Maps™<sup>2</sup> assurent la transmission au véhicule de destinations de navigation individuelles. Lorsque vous démarrez, celles-ci sont téléchargées comme destination.



## Communication



### Hotspot WiFi

Connecte vos appareils portables à Internet

## Infotainment



### Météorologie

Bulletins météo et cartes de l'endroit souhaité



### Audi music stream

Accès à des stations de radio mondiales via l'App Smartphone et la connexion WiFi ainsi qu'accès à la médiathèque du Smartphone



### Bulletins d'informations en ligne

Articles et photos concernant les dernières informations mondiales



### City Events

Informations sur les manifestations actuelles, par ex. sur le lieu de votre destination



### Informations touristiques

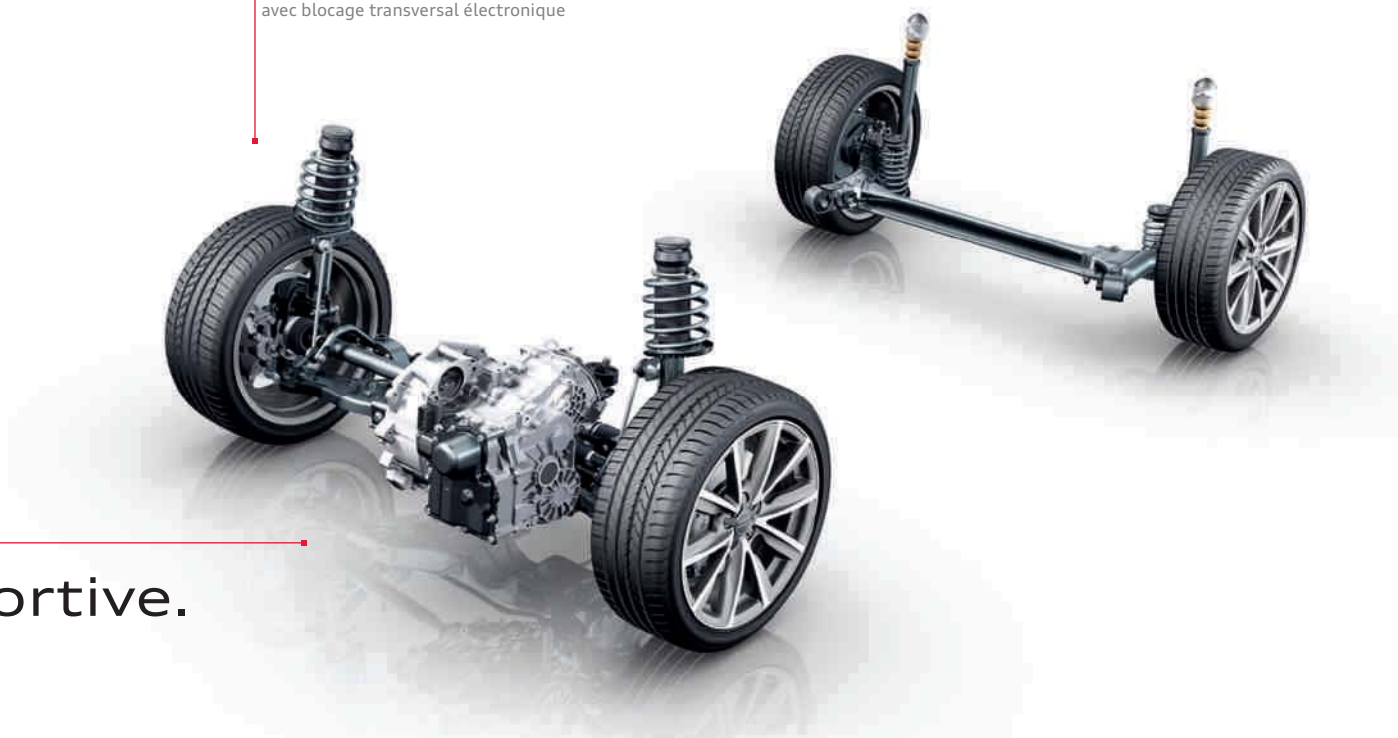
Informations sur les curiosités à visiter – avec fonction d'enregistrement dans la destination de navigation

### myAudi – Votre centre de commande personnel

vous permet, après avoir procédé à votre inscription sur [www.audi.com/myaudi](http://www.audi.com/myaudi), d'agencer et de gérer les services proposés par Audi connect et protégés par mot de passe, et de les configurer confortablement depuis votre maison.



Châssis dynamique incluant ESC  
avec blocage transversal électronique



Châssis dynamique,  
direction électrohydraulique,  
ESC et S tronic®.

## Pour une conduite sportive.

Le châssis dynamique de l'Audi A1 et A1 Sportback combine l'agilité sportive à une excellente stabilité de trajectoire pour un confort de conduite supérieur. Les suspensions et les amortisseurs de l'essieu avant McPherson réagissent aux conditions de la route. La démultiplication directe permet une réponse instantanée à chaque mouvement du volant. L'essieu arrière à bras oscillant mixte avec des paliers guides entièrement repensés assure un guidage latéral précis et une excellente tenue de cap. Cela se traduit pour vous

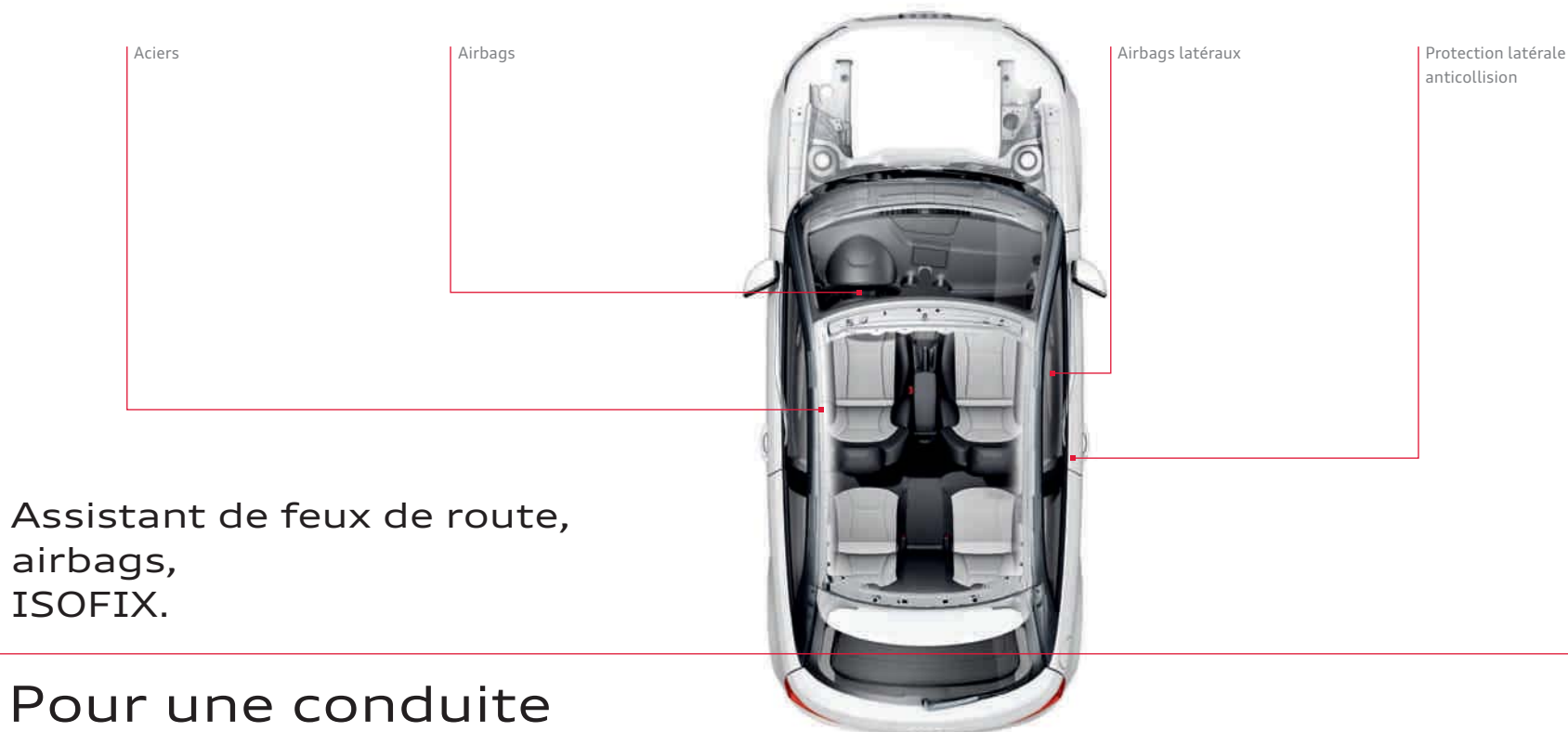
par une dynamique de conduite et un confort supérieurs. La direction électrohydraulique garantit une assistance de direction adaptée à la vitesse du véhicule.

Une nouvelle conception des ingénieurs d'Audi : à l'aide d'interventions de freinage ciblées, l'ESC avec blocage transversal électronique crée un décalage du couple des roues et permet ainsi une meilleure motricité, par exemple sur les parcours sinueux. Cela ne vous apporte pas seulement da-

vantage de sécurité de trajectoire mais également un comportement routier plus précis et silencieux.

La boîte à double embrayage S tronic du 1.4 TFSI avec 90 kW/103 kW et du 1.6 TDI 66 kW, disponible en option, combine le confort d'une boîte automatique à la sportivité d'une boîte mécanique en engageant déjà la vitesse suivante avant que vous ne l'ayez sélectionnée. Vous conduisez presque sans interruption perceptible de motricité.

Le passage des vitesses s'effectue presque sans à-coup et de manière spontanée. L'Audi A1 1.4 TFSI avec 136 kW est dotée de série de la boîte S tronic.



Assistant de feux de route,  
airbags,  
ISOFIX.

## Pour une conduite détendue.

La sécurité de véhicules Audi place l'homme au centre du concept. Cela signifie que nous concevons des systèmes de prévision qui visent à vous assister lors de vos trajets et à vous aider à éviter le plus possible les accidents. Ceci implique également le développement de tests entièrement nouveaux afin d'examiner de nouvelles technologies. Nous avons ainsi développé une méthodique appelée le « Virtual Test Drive ». Des lunettes vidéo permettent au conducteur de voir des obstacles et véhicules virtuels sur un circuit et de

nombreuses manœuvres de conduite peuvent être reproduites en un temps très bref. L'un de ces systèmes d'assistance est l'assistant de feux de route en option. Lorsque la caméra de l'assistant de feux de route détecte d'autres automobilistes, le système passe automatiquement des feux de route aux feux de croisement.

Le contrôle de stabilisation électronique ESC apporte une plus grande stabilité de trajectoire. Les airbags grand volume avec airbags thorax et bas-

sin intégrés aux sièges conducteurs et passager avant, ainsi que les airbags de tête pour tous les occupants vous protègent au sein de l'habitacle. La fixation pour sièges enfants ISOFIX pour les sièges arrière, les ceintures de sécurité 3 points avec limiteurs de tension, les prétensionneurs à l'avant, le contrôle de ceinture attachée pour toutes les places et le réglage en hauteur de la ceinture sur les sièges avant complètent la gamme d'équipements de sécurité.





Seuls ses équipements font d'une Audi votre Audi.

## Selon vos propres désirs.

Attribuez une touche personnelle à votre Audi A1 ou Audi A1 Sportback. Les gammes d'équipement Attraction et Ambition renforcent le caractère individuel de votre véhicule. De plus, avec le pack media style disponible en option, vous pourrez moderniser encore plus le design de votre habitacle

et ajouter d'autres équipements. Le pack media style contient entre autres l'autoradio concert avec écran couleur escamotable de 6,5 pouces et le pack Connectivity.

### Attraction

Extrait de l'équipement de série :

- Jantes en acier avec enjoliveurs intégraux 6,5 J x 15 (6 J x 15 pour 1.2 TFSI)
- Châssis dynamique
- Sièges normaux à l'avant
- Tissu Zeitgeist
- Entourages de diffuseurs d'air en noir mat
- Airbags
- Boîte à gants éclairée
- Autoradio chorus
- Dossier de banquette arrière rabattable
- Lève-vitres électriques
- Volant Sport style 3 branches
- Rétroviseurs extérieurs réglables électriquement
- Clé à fréquence radio
- ESC avec blocage transversal électronique
- Système Start-Stop et récupération\*

### Ambition

Equipements supplémentaires sur Attraction :

- Jantes en aluminium coulé style 7 branches dynamiques 7 J x 16
- Châssis Sport (disponible également avec châssis dynamique)
- Sièges Sport à l'avant incluant appui lombaire ; avec pack Sièges supplémentaire sur A1 et siège passager avant réglable en hauteur manuellement supplémentaire sur A1 Sportback
- Tissu Herzklöpfen
- Entourages de diffuseurs d'air en noir brillant
- Style aluminium à l'intérieur incluant moulures de seuil en aluminium
- Système d'information du conducteur
- Volant Sport en cuir style 3 branches
- Phares antibrouillard
- Sorties d'échappement style brillant

Equipements supplémentaires du 1.4 TFSI 136 kW :

- Pack Extérieur S line
- Eléments de l'habitacle étendus de couleur mono.pur
- Pack Eclairage intérieur à LED
- Ciel de pavillon en tissu noir
- Jantes en aluminium coulé style 5 branches en V 7,5 J x 17



Style aluminium à l'intérieur



Phares antibrouillard



Système d'information du conducteur avec instrumentation en style aluminium

\* Le système Start-Stop et la récupération d'énergie ne sont pas disponibles pour l'A1 et A1 Sportback 1.6 TDI 66 kW S tronic ni pour 1.4 TFSI 136 kW. Possibilité de variations selon les pays. Votre partenaire Audi local vous informera sur les finitions, les équipements de série et les options disponibles dans votre pays.



#### Pack media style

(Option pour les gammes d'équipement Attraction et Ambition)

- Tissu Wunderbar ou tissu Herzklopfen
- Autoradio concert avec écran couleur TFT escamotable de 6,5 pouces
- Pack Connectivity
- Eléments de l'habitacle étendus de couleur mono.pur
- Entourages de diffuseurs d'air dans la couleur de l'habitacle (disponibles au choix également en blanc brillant ou style aluminium)
- Pack Eclairage intérieur à LED



Pack Eclairage intérieur à LED



Eléments de l'habitacle étendus de couleur mono.pur



Autoradio concert

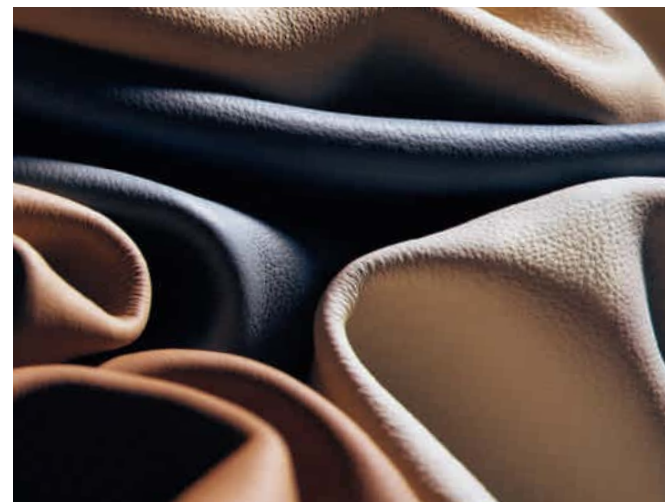
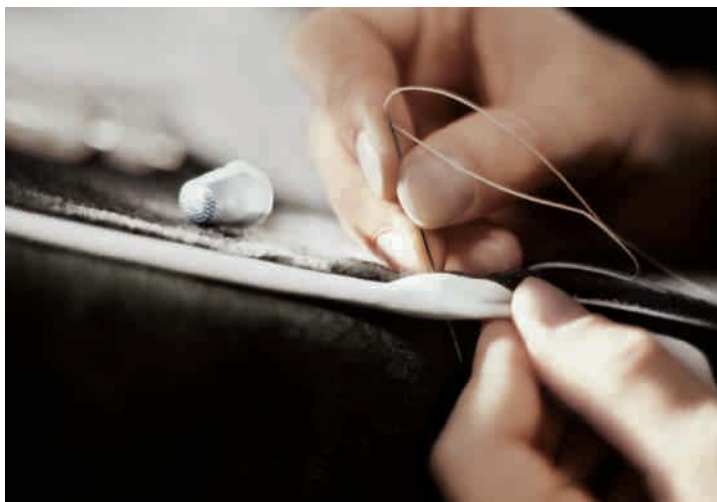
# Audi exclusive

## L'exclusivité sans compromis, mais aux possibilités infinies.

Audi vend plus d'un million de véhicules chaque année. Mais une fois seulement le vôtre. Comment est-ce possible ? Avec Audi exclusive. Pour que votre Audi soit le reflet de votre personnalité.

Combinez selon vos désirs personnels des décorations sélectionnées, un cuir de couleur et une peinture individuelle à partir de la large offre de couleurs Audi exclusive. Vous obtiendrez ainsi un véhicule unique.

Vous trouverez de plus amples informations à ce sujet auprès de votre partenaire Audi ou dans le studio Audi exclusive de Neckarsulm.



Possibilité de variations selon les pays. Votre partenaire Audi local vous informera sur les finitions, les équipements de série et les options disponibles dans votre pays.



Sellerie en cuir Nappa fin Audi exclusive blanc albâtre sur les sièges Sport S, tapis complémentaires avec passepoil en cuir blanc albâtre, surpiqûres rouge carmin sur les bourrelets latéraux et les appuie-tête, commandes et éléments de l'habitacle étendus de couleur Audi exclusive en cuir blanc albâtre avec surpiqûres rouge carmin. (L'image représente l'Audi A1.)

Possibilité de variations selon les pays. Votre partenaire Audi local vous informera sur les finitions, les équipements de série et les options disponibles dans votre pays.



De qualité supérieure et entièrement personnalisée : l'Audi exclusive line pour votre Audi A1 ou A1 Sportback. (L'image représente l'Audi A1.)

Possibilité de variations selon les pays. Votre partenaire Audi local vous informera sur les finitions, les équipements de série et les options disponibles dans votre pays.



Partie centrale des sièges en tissu Jugend.Stil, bandes Sport en Alcantara blanc albâtre, bourrelets latéraux des sièges en cuir Nappa fin gris jet avec surpiqûres contrastées blanc albâtre



Console centrale en mono.pur gris jet, soufflet de levier de vitesses avec surpiqûres contrastées blanc albâtre

#### Audi exclusive line\* (uniquement pour Ambition)

##### Habitacle noir

incluant éléments complémentaires noirs

##### Ciel de pavillon en tissu noir

##### Partie centrale des sièges

en tissu Jugend.Stil, bandes Sport en Alcantara blanc albâtre, bourrelets latéraux des sièges et appuie-tête en cuir Nappa fin gris jet avec surpiqûres contrastées blanc albâtre

##### Entourages de diffuseurs d'air en noir brillant

en option style aluminium

##### Tapis complémentaires

avec passepoil gris jet

##### Partie inférieure de la console centrale

en mono.pur gris jet avec surpiqûres contrastées blanc albâtre

##### Jante de volant, soufflet de levier de vitesses

##### et poignée de frein à main

avec surpiqûres contrastées blanc albâtre ; en option : volant Sport multifonction en cuir style 3 branches avec ou sans commande de boîte de vitesses, avec surpiqûres blanc albâtre

##### Moules de seuil

avec inscription Audi exclusive

\*Une offre de quattro GmbH.

Possibilité de variations selon les pays. Votre partenaire Audi local vous informera sur les finitions, les équipements de série et les options disponibles dans votre pays.

## S line. Résolument plus sportive.



Conduire une Audi A1 ou une A1 Sportback, c'est affirmer sa sportivité automobile. Les packs S line vous permettent d'accentuer davantage l'aspect athlétique de votre Audi A1 et A1 Sportback : grâce à des équipements qui soulignent leurs lignes dynamiques, confèrent une touche sportive à leur intérieur et améliorent davantage leur comportement routier. Optez pour plus de sportivité.





#### Pack Extérieur S line

Pare-chocs avant et arrière, prises d'air latérales ainsi que diffuseurs d'air au design résolument sportif

Extensions de bas de caisse dans la couleur de carrosserie

Calandre en noir brillant arête centrale du becquet avant ainsi que diffuseurs d'air gris platine

Inscriptions S line sur les ailes avant et les moulures de seuil

Becquet de pavillon S line

Phares antibrouillard

Sorties d'échappement chromées simples ou doubles selon la motorisation



Pare-chocs avant au design résolument sportif et calandre laquée noir brillant



Becquet de pavillon S line marquant

Possibilité de variations selon les pays. Votre partenaire Audi local vous informera sur les finitions, les équipements de série et les options disponibles dans votre pays.



Sièges Sport en tissu Sprint/cuir noir avec estampillage S line et surpiqûres contrastées, console centrale noire en mono.pur, entourages de diffuseurs d'air noir brillant. (L'image représente l'Audi A1.)



Sièges Sport S en option en tissu Sprint/cuir noir avec estampillage S line et surpiqûres contrastées. (L'image représente l'Audi A1.)



Entourages de diffuseurs d'air style aluminium en option

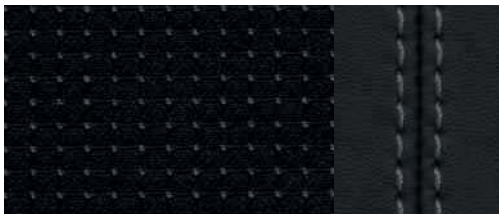


Jantes en aluminium coulé Audi Sport style 5 branches doubles

Possibilité de variations selon les pays. Votre partenaire Audi local vous informera sur les finitions, les équipements de série et les options disponibles dans votre pays.



## Selleries



Tissu Sprint/cuir noir  
avec surpiqûres contrastées



Cuir Nappa satiné noir  
avec surpiqûres contrastées

## Option de peinture supplémentaire



Gris Daytona nacré

## Pack Sport S line<sup>1</sup>

Les équipements suivants sont contenus dans le pack Sport S line :

**Jantes en aluminium coulé Audi Sport style 5 branches doubles**  
7,5 J x 17 avec pneus 215/40 R 17<sup>2</sup>

**Châssis Sport S line**  
avec réglage de châssis plus dynamique

**Inscriptions S line**  
sur les ailes avant et les moulures de seuil

**Habitacle, tableau de bord et ciel de pavillon**  
en noir avec surpiqûres contrastées sur les selleries, volant Sport en cuir, soufflet de levier/sélecteur de vitesses et tapis complémentaires

**Console centrale**  
en mono.pur noir

**Entourages de diffuseurs d'air**  
en noir brillant

**Style aluminium à l'intérieur**

**Sièges Sport à l'avant**

**Sellerie S line en tissu Sprint/cuir**  
en noir avec estampillage S line sur le dossier des sièges avant

**Volant Sport S line en cuir style 3 branches**  
en cuir noir (poignées de volant en cuir perforé) avec emblème S line

**Pommeau du levier/sélecteur de vitesses**  
en cuir perforé noir

Disponible en option :

**D'autres jantes Audi Sport 17 et 18 pouces**

**Entourages de diffuseurs d'air**  
style aluminium<sup>3</sup>

**Sièges Sport S à l'avant**  
identiques aux sièges Sport avec en plus tête plus enveloppante et appuie-tête intégrés

**Sellerie S line en tissu Sprint/cuir sur les sièges Sport S ou cuir Nappa satiné sur les sièges Sport et sièges Sport S**

chacune de couleur noire avec surpiqûres contrastées et estampillage S line sur le dossier des sièges avant

**Volant Sport multifonction S line en cuir style 3 branches**  
avec boîte automatique au choix avec palettes de changement de vitesses sous le volant – chacun en cuir Noir (poignées de volant en cuir perforé) avec emblème S line

**Peintures dans toutes les couleurs de série/option et disponibles en tant qu'option de couleur supplémentaire dans le coloris spécial gris Daytona nacré**

<sup>1</sup> Uniquement avec Ambition. <sup>2</sup> Vous trouverez les caractéristiques techniques des pneus à la page 107. <sup>3</sup> Une offre de quattro GmbH.

## Pour que la prochaine grande Audi devienne le prochain grand vainqueur.

Les Audi A1 et A1 Sportback sont conçues pour la ville – mais, comme chaque Audi, elles portent en elle les gènes des nombreux vainqueurs du sport automobile. Vous pouvez accentuer davantage ce caractère battant et athlétique avec les compétition kits des accessoires d'origine Audi, disponibles en option départ usine ou ultérieurement auprès de votre partenaire Audi. Dans la couleur de carrosserie ou contrastée. A vos marques, prêts, partez !



<sup>1</sup> Disponible en option départ usine ou ultérieurement auprès de votre partenaire Audi.

<sup>2</sup> Le diffuseur de série sera monté avec la préparation pour crochet d'attelage.

<sup>3</sup> Ne font pas partie du compétition kit, mais pourront être commandées ultérieurement auprès de votre partenaire Audi.

### 1 competition kit Aérodynamique

(couleur carrosserie)<sup>1,2</sup>

Plus de sport, plus de plaisir – moins de vent contraire. Le competition kit Aérodynamique comprend des lèvres d'aile avant, des bas de caisse dynamiques, un diffuseur arrière et des embouts de sortie d'échappement Sport chromés.

### 2 Jantes en aluminium coulé style 5 branches polygones, polies brillant, anthracite<sup>3,4</sup>

Design extraordinaire pour votre Audi, en dimension 7,5 J x 18 pour pneus 225/35 R 18.

### 3-4 competition kit Becquet de toit

(couleur carrosserie)<sup>1</sup>

Le design athlétique confère à la partie arrière une extrémité caractéristique. Le complément idéal du competition kit Aérodynamique. Spécialement assorti au design de l'A1 (photo 3) ou de l'A1 Sportback (photo 4).

### 5-6 competition kit Aérodynamique de couleur contrastée,<sup>2,5</sup> competition kit Becquet de toit de couleur contrastée<sup>6</sup>

Sont disponibles aussi bien séparément que combinés. Lèvres d'aile avant, bas de caisse et becquet de toit sont également disponibles en couleur contrastée.

Informations à propos des différentes possibilités de combinaisons pour l'intérieur et l'extérieur via le configurateur sur votre site Web national Audi ou auprès de votre partenaire Audi. Vous trouverez les options de couleurs contrastées également aux pages 82 et 83.



<sup>4</sup>Veuillez consulter les spécificités concernant les jantes à la page 107.

<sup>5</sup>Lèvres d'aile avant et bas de caisse de couleur contrastée. Uniquement disponible avec l'arche de toit de couleur contrastée, l'arche de pavillon de couleur contrastée ou le jeu d'autocollants de couleur contrastée.

<sup>6</sup>Becquet de toit de couleur contrastée. Uniquement disponible avec l'arche de toit ou l'arche de pavillon de couleur contrastée. Disponible également en option avec le pack Extérieur S line.

## Sous le signe d'un triomphe sensationnel.

Le Mans, le 17 juin 2012 : pour la toute première fois, un véhicule doté de la technologie hybride, l'Audi R18 e-tron quattro, a remporté la course légendaire des 24 Heures. Cette victoire permet aux pilotes d'Audi Marcel Fässler, André Lotterer et Benoît Tréluyer d'écrire une page d'histoire – 378 tours bouclés pour l'éternité. A vous désormais d'amener ce sentiment de triomphe sur les routes : avec le competition kit R18. S'inspirant du style de la R18 e-tron quattro, il confère au véhicule un caractère unique.



### 1 competition kit R18 red plus<sup>1</sup>

Le style d'un gagnant : jeux d'autocollants décoratifs mats dans les couleurs argent glacier et rouge Misano pour l'arche de toit, ceinture de caisse et angles arrière ainsi qu'éléments décoratifs mats en argent glacier et rouge Misano pour les boîtiers de rétroviseurs. Le competition kit Aérodynamique couleur carrosserie<sup>2</sup> compris dans le pack incluant jeux d'autocollants décoratifs mats supplémentaires rouge Misano sur les bas de caisse et les lèvres d'aile completent l'allure sportive. Egalement disponible comme competition kit R18 grey plus avec jeux d'autocollants décoratifs argent glacier et gris Daytona.

### 2 competition kit R18 grey<sup>1</sup>

Sur les traces d'un champion : grâce au competition kit R18 grey, composé de jeux d'autocollants décoratifs mats dans les couleurs argent glacier et gris Daytona pour l'arche de toit, ceinture de caisse et angles arrière. Egalement disponible comme competition kit R18 red : avec jeux d'autocollants décoratifs argent glacier et rouge Misano.

### 3 competition kit R18 interior<sup>1</sup>

Les vrais vainqueurs séduisent par leurs valeurs intérieures : le competition kit R18 interior est parfaitement assorti aux packs Extérieur. Il inclut des éléments décoratifs sur les diffuseurs d'air, la console centrale, le rétroviseur intérieur et les poignées de portières, ainsi que des tapis complémentaires décoratifs de qualité supérieure. Le caractère sportif est particulièrement mis en valeur avec des selleries foncées.

<sup>1</sup> Pour l'Audi A1 et A1 Sportback, disponible en option départ usine ou ultérieurement auprès de votre partenaire Audi.

<sup>2</sup> L'image représente en plus le competition kit Becquet de toit en couleur de carrosserie, disponible en option départ usine ou ultérieurement auprès de votre partenaire Audi.



Pour visionner une séquence vidéo époustouflante avec l'Audi R18 e-tron quattro et constater son influence sur le competition kit R18, scannez ce code QR à l'aide de votre Smartphone. Ou utilisez le lien suivant sur votre navigateur : [www.audi.fr/compkit-r18](http://www.audi.fr/compkit-r18)

**competition kit R18 red/grey (plus)**  
**Combinaisons de couleurs**

**Peinture carrosserie**

- Blanc Amalfi
- Noir brillant
- Noir mythe métal
- Rouge Misano nacré
- Blanc glacier métal
- Gris Daytona nacré

## Un dynamisme attractif.

Votre Audi A1 ou Audi A1 Sportback devient ainsi un exemplaire unique – avec le competition kit Jeu d'autocollants ou le Jeu d'autocollants Arche de toit et arrière, tous deux de couleur contrastée. Ils confèrent à votre véhicule une présence sportive et soulignent simultanément sa désinvolture urbaine. Disponible en option départ usine ou ultérieurement auprès de votre partenaire Audi.



**Jeux d'autocollants de couleur contrastée et jeux d'autocollants d'arche de toit et arrière de couleur contrastée**

Blanc Amalfi										
Argent fleuret métal										
Gris Daytona nacré										
<b>Peinture carrosserie</b>	Blanc Amalfi	Noir brillant	Blanc glacier métal	Orange Samoa métal	Brun teck métal	Rouge Shiraz métal	Bleu scuba métal	Noir mythe métal	Rouge Misano nacré	Gris Daytona nacré

**1 compétition kit Jeu d'autocollants de couleur contrastée**

Le jeu d'autocollants de hayon et les bandes dynamiques pour la ceinture de caisse soulignent la silhouette sportive de votre véhicule. Le boîtier de rétroviseur extérieur apporte une touche particulière. Tous les éléments sont de couleur contrastée. Faites votre choix entre le blanc Amalfi, l'argent fleuret métal ou le gris Daytona nacré.

**2 Jeu d'autocollants Arche de toit et arrière de couleur contrastée**

Personnalisez davantage l'arche de pavillon de votre A1 Sportback. A la place de la peinture intégrale, le Jeu d'autocollants Arche de toit et arrière de couleur contrastée vous permet de mettre davantage en valeur uniquement l'arche de toit. Celui-ci est notamment assorti à la partie arrière. Disponible dans les couleurs blanc Amalfi, gris Daytona nacré et argent fleuret métal.

Informations à propos des différentes possibilités de combinaisons pour l'intérieur et l'extérieur via le configurateur sur votre site Web national Audi ou auprès de votre partenaire Audi.



## Une beauté intemporelle. Une élégance urbaine.

Un chic particulier, une architecture imposante ou une ambiance unique – ce sont ces détails qui reviennent sans cesse et qui font le charme d'une métropole. Qu'il est agréable de savoir que ce flair urbain vous accompagne désormais partout : le lifestyle kit pattern avant-gardiste confère à votre Audi A1 ou Audi A1 Sportback un style individuel qui présente l'intemporalité urbaine sous une nouvelle dimension. Car les deux packs, dotés de décorations esthétiques pour l'intérieur et l'extérieur, ne se distinguent pas seulement par leur motif sublime, mais votre Audi A1 devient aussi partie intégrante de l'ambiance caractéristique de votre ville avec le lifestyle kit pattern.<sup>1</sup>



<sup>1</sup> Disponible en option départ usine ou ultérieurement auprès de votre partenaire Audi.

<sup>2</sup> Informations à propos des différentes possibilités de combinaisons pour l'intérieur et l'extérieur via le configurateur sur votre site Web national Audi ou auprès de votre partenaire Audi.





Si vous voulez faire l'expérience de l'Audi A1 lifestyle kit pattern, scannez ce code QR à l'aide de votre Smartphone. Ou utilisez le lien suivant sur votre navigateur :

[www.audi.fr/lifestylekit-pattern](http://www.audi.fr/lifestylekit-pattern)

### lifestyle kit pattern exterior disponible dans les combinaisons de couleurs suivantes<sup>2</sup>

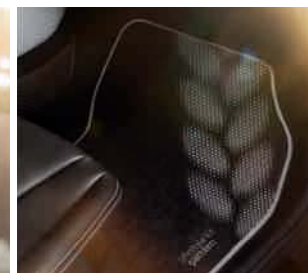
Peinture extérieure	Blanc Amalfi	Brun teck métal	Rouge Misano nacré	Blanc glacier métal	Orange Samoa métal	Argent fleuret métal
Applications gris Daytona						
Peinture extérieure	Noir brillant	Noir mythe métal	Gris Daytona nacré	Bleu scuba métal	Rouge Shiraz métal	
Applications blanc glacier						

#### 1 lifestyle kit pattern exterior<sup>1</sup>

Un caractère qui se ressent. Jeux d'autocollants avec applications brillantes mat en gris Daytona ou blanc glacier (assorties à la peinture extérieure) pour l'arche de toit et les angles arrière ainsi qu'éléments décoratifs brillants mat assortis pour les rétroviseurs extérieurs – tous imprimés d'un motif majestueux.

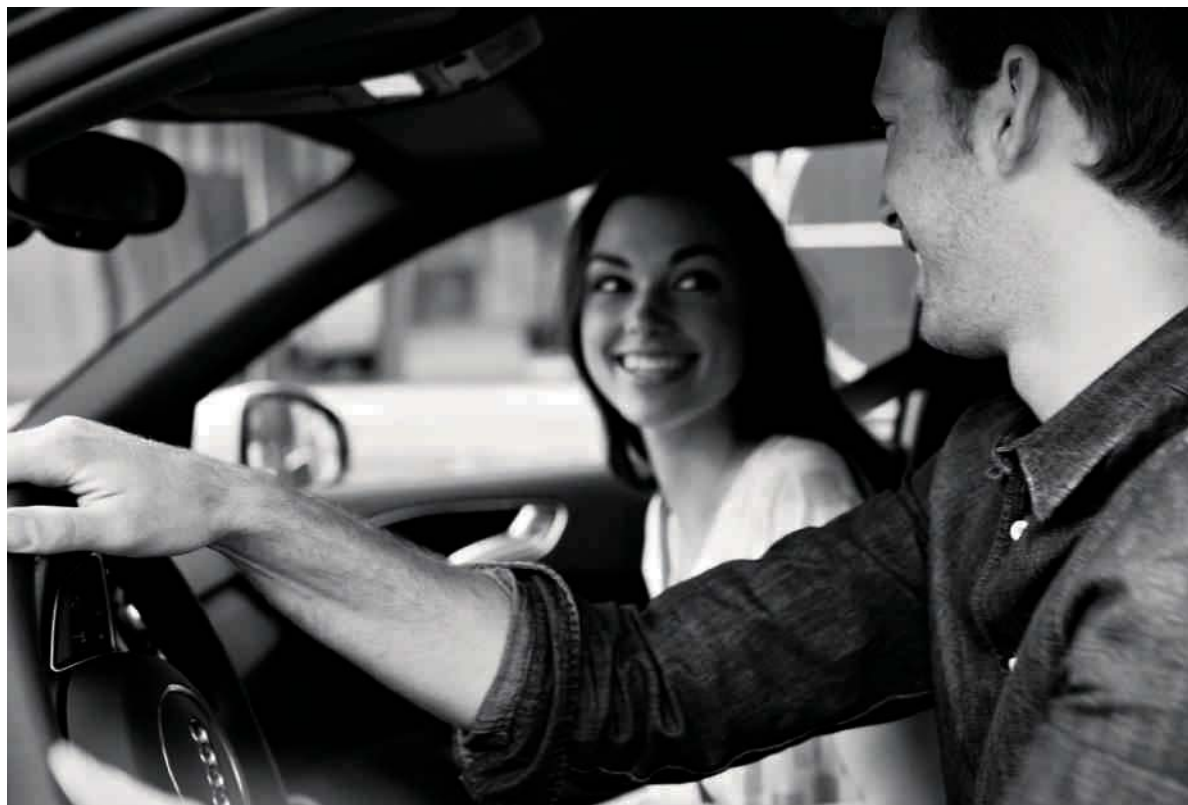
#### 2-5 lifestyle kit pattern interior<sup>1</sup>

Une ambiance qui passionne. Parfaitement adaptés au pack Extérieur, les éléments du pack Intérieur transposent de façon esthétique le motif urbain dans l'habitacle. Le pack comprend des applications décoratives pour la console centrale, le rétroviseur intérieur, les diffuseurs d'air, les poignées intérieures de portières et la clé du véhicule (applications décoratives uniquement pour la clé principale du véhicule, clé de rechange en version originale). L'ambiance élégante est parachevée par des tapis complémentaires en textile décoratifs de qualité supérieure en velours imprimé. Le lifestyle kit pattern interior est particulièrement mis en valeur avec les selleries de couleur noir et gris titane.



## Aussi individuelle à l'intérieur qu'à l'extérieur.

Avec les Audi A1 et A1 Sportback, un vaste choix s'offre à vous : vous avez non seulement la possibilité de personnaliser l'extérieur, mais également l'intérieur du véhicule. Les éléments décoratifs intérieurs monochromes sont disponibles en six couleurs attractives et confèrent des accents bien particuliers.



**Blanc Amalfi**



**Gris Daytona nacré**



**Argent fleuret métal**

<sup>1</sup> Disponible en option départ usine ou ultérieurement auprès de votre partenaire Audi.

<sup>2</sup> Informations à propos des différentes possibilités de combinaisons pour l'intérieur et l'extérieur via le configurateur sur votre site Web national Audi ou auprès de votre partenaire Audi.

### Éléments décoratifs intérieurs monochromes<sup>1</sup>

Éléments décoratifs monochromes pour la console centrale, les diffuseurs d'air, les poignées intérieures de portières et le rétroviseur intérieur. Disponibles en blanc Amalfi, orange Samoa métal, argent fleuret métal, gris Daytona nacré, rouge Misano nacré et blanc glacier métal.



Blanc glacier métal



Rouge Misano nacré



Orange Samoa métal

Éléments décoratifs intérieurs monochromes

Orange Samoa métal	Blanc Amalfi	Argent fleuret métal	Gris Daytona nacré	Rouge Misano nacré	Blanc glacier métal

### Peinture carrosserie<sup>2</sup>

	Orange Samoa métal	Blanc Amalfi	Argent fleuret métal	Gris Daytona nacré	Rouge Misano nacré	Blanc glacier métal
Blanc Amalfi	■	■	■	■	■	—
Noir brillant	■	■	■	■	■	■
Blanc glacier métal	■	—	■	■	■	■
Argent fleuret métal	■	—	■	■	■	■
Brun teck métal	■	■	■	■	—	■
Rouge Shiraz métal	—	■	■	■	—	■
Bleu scuba métal	—	■	■	■	—	■
Orange Samoa métal	■	■	■	■	—	■
Noir mythe métal	■	■	■	■	■	■
Rouge Misano nacré	—	■	■	■	■	■
Gris Daytona nacré	■	■	■	■	■	■
Combinaisons d'équipements <sup>2</sup>						
Noir/noir	■	■	■	■	■	■
Gris titane/noir	■	■	■	■	■	■
Rouge grenat/noir	—	■	■	■	—	■
Vert wasabi/noir	—	■	■	■	—	■

■ Disponible — Non disponible

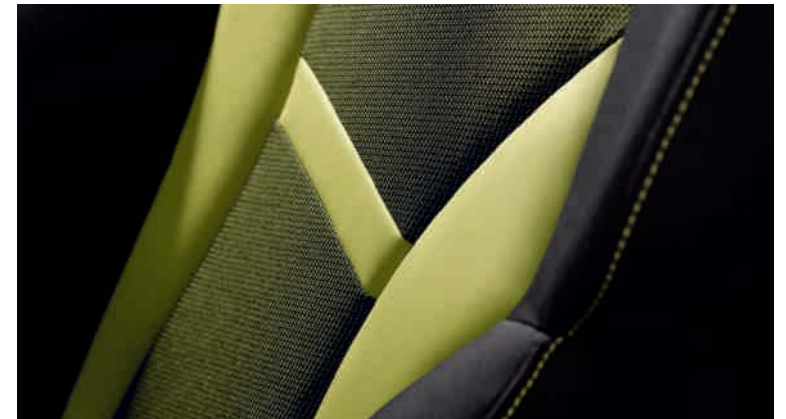


Audi A1 rouge Misano nacré avec arche de toit en argent fleuret métal et jantes en aluminium coulé style 5 branches en V.  
Equipements : sièges Sport en cuir Milano gris titane/noir avec surpiquûres contrastées, console centrale en mono.pur gris titane, entourages de diffuseur en gris titane brillant, touche moteur Start/Stop sur le tableau de bord (en combinaison avec la clé confort en option), dossier de banquette arrière rabattable séparément ou complètement





Audi A1 blanc Amalfi avec arche de toit en gris Daytona nacré et jantes en aluminium coulé style 5 branches.  
Equipements : sièges Sport en tissu Herzklöpfen vert wasabi/noir avec surpiqûres contrastées, console centrale en mono.pur vert wasabi, entourages de diffuseur vert wasabi brillant





Audi A1 Sportback Ambition brun teck métal avec arche de pavillon en argent fleuret métal et jantes en aluminium coulé style 7 branches.  
Equipements : sièges Sport en tissu Wunderbar beige satin/noir avec surpiqûres contrastées, console centrale et accoudoirs de portières en mono.pur beige satin, entourages de diffuseurs d'air beige satin brillant





Audi A1 Sportback Attraction orange Samoa métal avec arche de pavillon en gris Daytona nacré et jantes en aluminium coulé style 5 branches en V. Equipements : sièges normaux en tissu Zeitgeist noir, console centrale en mono.pur noir, entourages de diffuseurs d'air noir brillant

Possibilité de variations selon les pays. Votre partenaire Audi local vous informera sur les finitions, les équipements de série et les options disponibles dans votre pays.



Orange Samoa métal

Peintures unies



Blanc Amalfi

Peintures métallisées



Blanc glacier métal



Noir brillant



Argent fleuret métal



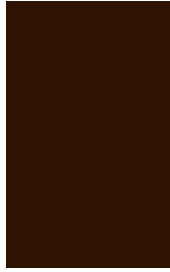
Orange Samoa métal



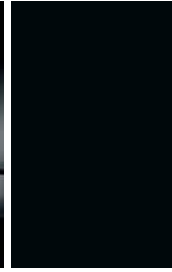
Peintures métallisées



Brun teck métal



Noir mythe métal



Peintures nacrées



Rouge Misano nacré



Peintures individuelles



Peintures individuelles Audi exclusive  
Une offre de quattro GmbH



Rouge Shiraz métal



Bleu scuba métal



## Combinaisons A1

L'arche de toit de l'Audi A1 ou l'arche de pavillon de l'Audi A1 Sportback sont caractéristiques : marquantes et reconnaissables, elles soulignent la silhouette de chaque véhicule. Elles sont disponibles aussi bien dans couleur de la carrosserie que dans des couleurs contrastées caractéristiques au choix qui modifient l'apparence de l'A1 ou de l'A1 Sportback de manière individuelle.

### Arche de toit de couleur contrastée

Blanc Amalfi										
Noir brillant										
Argent fleuret métal										
Gris Daytona nacré										
<b>Peinture carrosserie</b>	Blanc Amalfi	Blanc glacier métal	Argent fleuret métal	Orange Samoa métal	Brun teck métal	Rouge Shiraz métal	Bleu scuba métal	Noir mythe métal	Rouge Misano nacré	Gris Daytona nacré



Les deux images représentent l'Audi A1 orange Samoa métal avec arche de toit en argent fleuret métal et jantes en aluminium coulé style 5 branches.

## Combinaisons A1 Sportback

### Arche de pavillon de couleur contrastée

Noir brillant									
Argent fleuret métal									
Gris Daytona nacré									
<b>Peinture carrosserie</b>	Blanc glacier métal	Argent fleuret métal	Orange Samoa métal	Brun teck métal	Rouge Shiraz métal	Bleu scuba métal	Noir mythe métal	Rouge Misano nacré	Gris Daytona nacré



Les deux images représentent l'Audi A1 Sportback bleu scuba métal avec arche de pavillon en argent fleuret métal et jantes en aluminium coulé style 7 branches.

Jantes/Pneus



**Jantes en acier avec enjoliveurs intégraux**  
6 J x 15 avec pneus 185/60 R 15<sup>1</sup>  
(exclusivement sur 1.2 TFSI Attraction) ;  
6,5 J x 15 avec pneus 205/55 R 15<sup>1</sup>



**Jantes en aluminium coulé style 10 branches**  
7 J x 16 avec pneus 215/45 R 16<sup>1</sup>  
(en option avec pneus avec propriétés de roue de secours)



**Jantes en aluminium coulé style 5 branches en V**  
anthracite, partiellement polies<sup>2</sup>,  
7,5 J x 17 avec pneus 215/40 R 17<sup>1</sup>



**Jante en aluminium coulé style 7 branches**  
6,5 J x 15 avec pneus 205/55 R 15<sup>1</sup>



**Jantes en aluminium coulé style 7 branches dynamiques**  
7 J x 16 avec pneus 215/45 R 16<sup>1</sup>  
(en option avec pneus avec propriétés de roue de secours)



**Jante en aluminium coulé style 5 branches**  
avec éléments décoratifs,  
7,5 J x 17 avec pneus 215/40 R 17<sup>1</sup>



**Jantes en aluminium coulé style 6 trous**  
partiellement polies<sup>2</sup>,  
6,5 J x 15 avec pneus 205/55 R 15<sup>1</sup>



**Jantes en aluminium coulé style 5 branches en V**  
7,5 J x 17 avec pneus 215/40 R 17<sup>1</sup>



**Jantes en aluminium coulé style 7 branches**  
7,5 J x 17 avec pneus 215/40 R 17<sup>1</sup>

## Jantes/Pneus



**Jantes en aluminium coulé Audi Sport style 5 branches doubles**  
7,5 J x 17 avec pneus 215/40 R 17<sup>1</sup>.  
Une offre de quattro GmbH



**Jantes en aluminium coulé Audi Sport style 5 branches en hélice**  
 **finition titane mat, polies brillant<sup>2</sup>**  
7,5 J x 18 avec pneus 225/35 R 18<sup>1</sup>.  
Une offre de quattro GmbH



**Jantes hiver en acier avec enjoliveurs intégraux**  
6 J x 15 avec pneus 185/60 R 15<sup>1</sup>  
(compatibles chaînes-neige)



**Jantes en aluminium coulé Audi Sport style 10 branches**  
7,5 J x 17 avec pneus 215/40 R 17<sup>1</sup>.  
Une offre de quattro GmbH



**Jantes en aluminium coulé Audi Sport style 5 branches en hélice**  
 **finition noir mat, polies brillant<sup>2</sup>**  
7,5 J x 18 avec pneus 225/35 R 18<sup>1</sup>.  
Une offre de quattro GmbH



**Jantes hiver en aluminium coulé style 7 branches dynamiques**  
6 J x 16 avec pneus 195/50 R 16<sup>1</sup>  
(en option avec pneus avec propriétés de roue de secours, compatibles chaînes-neige)



**Jantes en aluminium coulé Audi Sport style 5 branches en V**  
 **finition titane mat, polies brillant<sup>2</sup>**  
7,5 J x 18 avec pneus 225/35 R 18<sup>1</sup>.  
Une offre de quattro GmbH



**Jantes hiver en aluminium coulé style 5 branches en V**  
7,5 J x 17 avec pneus 215/40 R 17<sup>1</sup>

### Pneus toutes saisons

pneus utilisables durant toute l'année, 215/45 R 16<sup>1</sup>

### Pneus avec propriétés de roue de secours

en cas de perte de pression, il est possible de continuer à rouler et sans changer le pneu sur une distance allant jusqu'à 30 km (si chargé au maximum) à une vitesse maximale de 80 km/h

### Ecrous de roues antivol

ne s'enlèvent qu'au moyen de l'adaptateur fourni

### Set de réparation pour pneus

avec compresseur 12 volts et produit de colmatage pour les pneus, vitesse maximale 80 km/h

### Contrôle de pression des pneus

contrôle la pression définie par le conducteur et communiquée au système par la commande. En cas de baisse de pression d'un pneu, le système prévient le conducteur par un signal visuel et sonore. Le système ne dispense pas d'un contrôle régulier de la pression

### Outillage de bord

dans le coffre

### Cric

dans le coffre

<sup>1</sup>Vous trouverez les caractéristiques techniques des pneus à la page 107. <sup>2</sup>Veuillez consulter les spécificités concernant les jantes à la page 107.

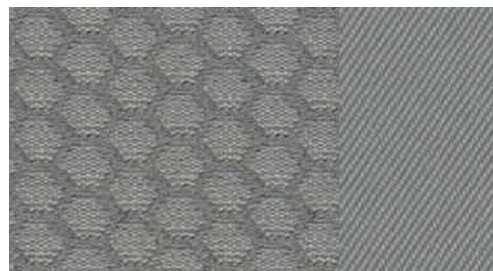
Possibilité de variations selon les pays. Votre partenaire Audi local vous informera sur les finitions, les équipements de série et les options disponibles dans votre pays.



#### Selleries en tissu



Tissu Zeitgeist noir



Tissu Zeitgeist gris titane

#### Sièges normaux à l'avant

avec réglage manuel de la hauteur d'assise (côté conducteur), du positionnement en longueur, de l'inclinaison de dossier et de la hauteur de la ceinture et des appuie-tête ; sur A1 avec déverrouillage du dossier. (L'image représente le siège normal à l'avant en tissu Zeitgeist noir.)

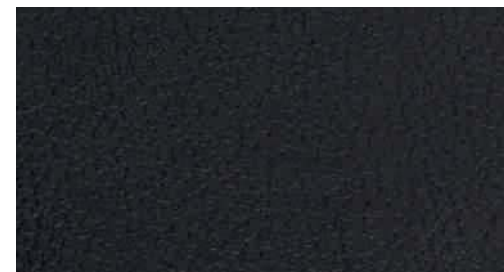


#### Selleries en tissu



Tissu Wunderbar noir

#### Selleries en cuir



Cuir Milano noir



Tissu Wunderbar gris titane



Cuir Milano gris titane

#### Sièges normaux à l'avant

avec réglage manuel de la hauteur d'assise (côté conducteur), du positionnement en longueur, de l'inclinaison de dossier et de la hauteur de la ceinture et des appuie-tête ; sur A1 avec déverrouillage du dossier. (L'image représente le siège normal à l'avant en tissu Wunderbar gris titane.)



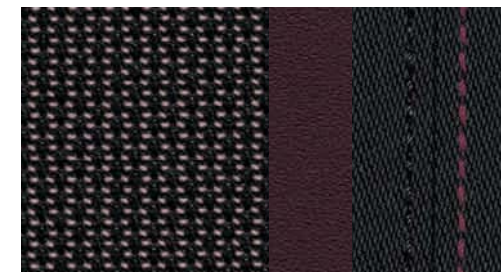
### Sièges Sport à l'avant

avec réglage manuel de la hauteur d'assise, du positionnement en longueur, de l'inclinaison du dossier et de la hauteur de la ceinture et des appuie-tête ; avec bourrelets latéraux enveloppants pour un meilleur maintien dans les virages et appui lombaire à 2 axes réglable manuellement ; sur A1 avec déverrouillage du dossier.  
(L'image représente le siège Sport à l'avant en tissu Herzklopfen gris titane/noir avec surpiqûres contrastées.)

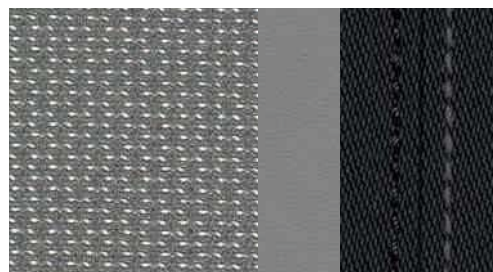
### Selleries en tissu



Tissu Herzklopfen noir/noir  
avec surpiqûres contrastées



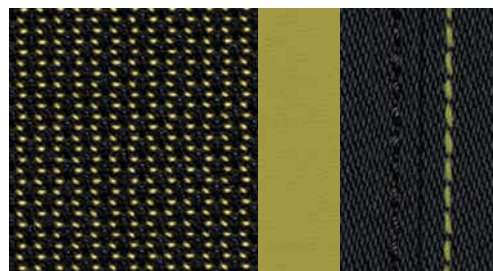
Tissu Herzklopfen rouge grenat/noir  
avec surpiqûres contrastées



Tissu Herzklopfen gris titane/noir  
avec surpiqûres contrastées



Tissu Wunderbar noir/noir  
avec surpiqûres contrastées



Tissu Herzklopfen vert wasabi/noir  
avec surpiqûres contrastées



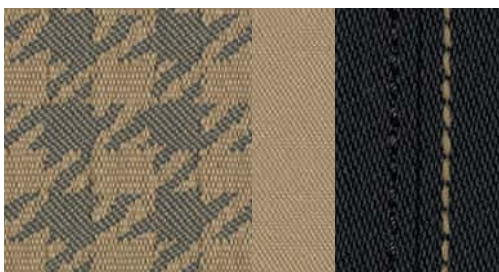
Tissu Wunderbar gris titane/noir  
avec surpiqûres contrastées



#### Selleries en tissu



**Tissu Wunderbar rouge grenat/noir**  
avec surpiqûres contrastées



**Tissu Wunderbar beige satin/noir**  
avec surpiqûres contrastées

#### Selleries en cuir



**Cuir Milano noir/noir**  
avec surpiqûres contrastées



**Cuir Milano gris titane/noir**  
avec surpiqûres contrastées



**Cuir Milano rouge grenat/noir**  
avec surpiqûres contrastées

#### Selleries en tissu et en cuir, Ciel de pavillon



**Selleries en cuir Audi exclusive**  
Couleur au choix pour cuir/surpiqûres.  
Une offre de quattro GmbH

#### **Sellerie en tissu Zeitgeist**

partie centrale des sièges en tissu Zeitgeist, bourrelets latéraux des sièges en tissu uni de couleur assortie

#### **Sellerie en tissu Herzklopfen**

partie centrale des sièges en tissu Herzklopfen, bourrelets latéraux des sièges en tissu uni noir avec surpiqûres contrastées, éléments de design sur le siège en mono.pur de couleur assortie

#### **Sellerie en tissu Wunderbar**

pour sièges normaux à l'avant : partie centrale des sièges en tissu Wunderbar, bourrelets latéraux des sièges en tissu uni de couleur assortie, éléments de design sur le siège de couleur assortie ;  
pour sièges Sport à l'avant : partie centrale des sièges en tissu Wunderbar, bourrelets latéraux des sièges en tissu uni noir avec surpiqûres contrastées, éléments de design sur le siège de couleur assortie

#### **Sellerie en cuir Milano**

le cuir Milano est un cuir teint dans la masse qui, grâce à son vernissage, offre une protection de surface exceptionnelle. Le cuir est extrêmement résistant et durable, tanné sans chrome, il apporte une impression de haute qualité de par sa surface grainée fine.

Pour sièges normaux à l'avant : partie centrale des sièges, bourrelets latéraux des sièges et partie centrale des appuie-tête en cuir Milano

Pour sièges Sport à l'avant : partie centrale des sièges en cuir Milano, bourrelets latéraux des sièges et partie centrale des appuie-tête en cuir Milano noir avec surpiqûres contrastées

#### **Sellerie en cuir Nappa fin Audi exclusive**

partie centrale des sièges, bourrelets latéraux des sièges, appuie-tête et panneaux de contreportes en cuir Nappa fin. Tapis complémentaires noirs avec passepoil en cuir de couleur. Couleurs du cuir et des surpiqûres au choix parmi l'offre de couleurs Audi exclusive.  
Une offre de quattro GmbH

#### **Ciel de pavillon**

en tissu noir, éléments complémentaires en noir

Entourages de diffuseurs d'air



Les entourages de diffuseurs d'air ajoutent une touche colorée dans l'habitacle et soulignent l'individualité de l'Audi A1 et A1 Sportback.



Gris titane brillant



Vert wasabi brillant



Blanc brillant



Beige satin brillant



Noir mat



Noir brillant



Rouge grenat brillant



Style aluminium Audi exclusive  
Une offre de quattro GmbH

## Eclairage



### Xénon plus incluant lave-phares

les phares à décharge de gaz longue durée pour les feux de croisement et les feux de route permettent un éclairage intense de la chaussée, une excellente uniformité et distance de près comme de loin. Le réglage automatique dynamique du site des phares réduit l'éblouissement des véhicules en sens inverse. La bande homogène des feux diurnes est constituée de LED à faible consommation d'énergie. Les lave-phares fonctionnant à l'eau et sous haute pression, pour une bonne puissance d'éclairage et une meilleure visibilité avec une dispersion réduite

### Xénon plus

les phares à décharge de gaz longue durée pour les feux de croisement et les feux de route permettent un éclairage intense de la chaussée, une excellente uniformité et distance de près comme de loin. Le réglage automatique dynamique du site des phares réduit l'éblouissement des véhicules en sens inverse. La bande homogène des feux diurnes est constituée de LED à faible consommation d'énergie

### Assistant de feux de route

reconnait automatiquement dans les limites du système les phares en sens inverse, les feux arrière des autres automobilistes ainsi que les localités. Selon la situation, les feux de route sont automatiquement activés ou désactivés



### Feux arrière à LED

feux stop et feux arrière à LED à faible consommation d'énergie, nouveau design avec effet de suspension tridimensionnel du guide de lumière et en flèche, avec feux de recul et feux arrière de brouillard

### Feux arrière

rouges, feux de recul blancs, avec feux de brouillard arrière et style innovant de l'éclairage, incluant troisième feu stop surélevé et éclairage de plaque à LED



### Phares

halogènes à surfaces libres sous vitre transparente, réglage électrique du site des phares et commande de feu de stationnement, feux diurnes

### Éclairage intérieur

à l'avant et à l'arrière, à temporisation avec contacteur sur toutes les portières ; ainsi que boîte à gants et coffre éclairés

### Pack Eclairage intérieur à LED

éclairage anti-éblouissant de l'intérieur du véhicule à LED, économes en énergie et durables, comporte :

- éclairage intérieur à l'avant et à l'arrière, incluant spots de lecture
- éclairage des miroirs de courtoisie pour conducteur et passager avant
- éclairage au sol et éclairage au niveau des pieds à l'avant ainsi qu'éclairage des poignées intérieures de portière
- lumière réfléchie pour la console centrale et l'intérieur des portières
- éclairage du coffre



### Phares antibrouillard

halogènes, cerclés de chrome, intégrés à la jupe avant

### Feux de freinage adaptatifs

les feux de détresse clignotent en cas de freinage d'urgence afin de prévenir les voitures qui suivent. Activation automatique des feux de détresse en cas d'arrêt

### Détecteur de pluie et de luminosité

pour la commande automatique des feux, de la fonction coming home/leaving home et de la commande automatique des essuie-glaces, incluant pare-brise avec bande grise sur la partie supérieure

### Rétroviseurs

#### Rétroviseurs extérieurs avec clignotants à LED intégrés

réglables électriquement avec miroir asphérique à gauche, convexe à droite

également au choix :

#### dégivrants

incluant buses de lave-glace dégivrantes

#### dégivrants et rabattables électriquement

incluant buses de lave-glace dégivrantes et fonction rabat automatique pour le rétroviseur extérieur côté passager avant

La fonction rabat automatique permet de basculer le rétroviseur côté passager avant vers le bas au passage de la marche arrière pour apporter au conducteur une meilleure vision du trottoir

#### Boîtiers de rétroviseurs extérieurs dans la couleur de la carrosserie

laqués ; sur A1 Sportback incluant caches latéraux en noir brillant

#### Rétroviseurs extérieurs dans la couleur de l'arche de toit/arche de pavillon Audi exclusive

une offre de quattro GmbH

#### Rétroviseur intérieur

dans la couleur du ciel de pavillon

#### jour/nuit manuel

également au choix :

#### jour/nuit automatique

avec détecteur de pluie et de luminosité et pare-brise avec bande grise

### Systèmes de toit



#### Toit panoramique en verre

commande électrique pour relever et ouvrir la partie avant en verre, fonctionnement automatique pour l'ouverture et la fermeture, zone en verre teinté avec pare-soleil réglable manuellement en continu, verrouillage confort de l'extérieur par clé à fréquence radio ; il offre, grâce à sa grande surface vitrée, une atmosphère à bord agréable et ventilée, une bonne acoustique lorsque le toit est relevé ou entièrement ouvert, coupe-vent intégré réduisant les bruits de vent quand le toit est ouvert

#### Toit panoramique en verre partiellement noirci

identique au toit panoramique en verre ; en plus, la partie arrière du toit est noircie, incluant becquet de pavillon en noir et sans arche de toit de couleur contrastée

### Systèmes de verrouillage



#### Clé confort

système d'autorisation d'accès et de démarrage, nécessite d'avoir la clé sur soi ; démarrage et arrêt du moteur par touche moteur Start/Stop sur le tableau de bord ; déverrouillage et verrouillage du véhicule de l'extérieur par capteur sur la poignée de la portière conducteur et passager avant ; possibilité d'ouvrir le coffre même lorsque le véhicule est verrouillé

#### Clé à fréquence radio

verrouille et déverrouille les portes, le capot de coffre et la trappe à carburant ; incluant ouverture/fermeture confort des vitres et du toit panoramique en verre en option

#### Protection antidémarrage électronique

intégrée à la gestion du moteur, activation automatique par la clé du véhicule

#### Contact d'allumage

électronique, clé de contact pouvant mémoriser différentes données d'entretien

### Systèmes de verrouillage

#### Alarme antivol

incluant protection volumétrique de l'habitacle désactivable et protection antiremorquage par capteur d'angle d'inclinaison ainsi qu'alarme sonore indépendante de la tension de bord pour la surveillance des portières, du compartiment moteur et du coffre. Cette sécurité empêche l'ouverture des portes de l'intérieur dès que le véhicule a été verrouillé à l'aide de la télécommande à fréquence radio

#### Préparation pour système de repérage satellite

préparation pour brancher un système de repérage satellite (disponible dans les accessoires d'origine Audi) permettant la localisation du véhicule en cas de vol

### Vitrage

#### Vitres athermiques

teintées vertes ; pour la lunette arrière ainsi que les vitres latérales et vitres de portières

#### Pare-brise

en verre feuilleté athermique, teinté vert

#### Pare-brise avec bande grise

sur la partie supérieure

#### Lunette arrière

dégivrante, avec minuterie ; chauffage supplémentaire de l'extrémité inférieure de l'essuie-glace arrière

#### Vitres surteintées (vitrage Privacy)

lunette arrière et vitres latérales arrière surteintées ; sur A1 Sportback vitres de portières arrière en plus teintées

## Vitrage

### Lave-essuie-glace

deux vitesses, quatre intervalles de balayage réglables, commande de balayage coup par coup, lavage-balayage automatique, essuie-glace réversible avec position repos pour augmenter la durée de vie des balais, essuie-glace arrière avec lavage-balayage automatique et balayage automatique au passage de la marche arrière (si essuie-glace avant activé)

### Pare-soleil

pour conducteur et passager avant, rabattables et pivotants, avec miroir de courtoisie éclairé occultable

## Autres équipements extérieurs

### Préparation pour crochet d'attelage

comprend pré-câblage jusqu'au logement de la roue de secours. Le kit de pièces pour équipement ultérieur est disponible dans les accessoires d'origine Audi

### Audi Singleframe

encadrement de calandre d'une seule pièce, avec anneaux Audi anodisés au centre

### Pack Esthétique noir Audi exclusive

encadrement de calandre noir brillant, calandre, support de plaque d'immatriculation avant et cerclage des phares antibrouillard noir mat. La version varie selon le modèle et l'équipement. Une offre de quattro GmbH

### Sorties d'échappement

embouts style haute brillance sur Ambition, une sortie sur 1.2 TFSI et 1.6 TDI, deux sorties sur 1.4 TFSI et 2.0 TDI

### Identification du modèle/Inscription

sur le capot de coffre ; sur demande sans identification du modèle/inscription

## Sièges/Confort d'assise



### Banquette arrière 2+1

sièges extérieurs arrière enveloppants, assortis visuellement aux sièges avant, et siège supplémentaire au centre ; 3 appuie-tête en forme de L à l'arrière, réglables manuellement en hauteur, pour une meilleure visibilité vers l'arrière ; dossier de banquette arrière rabattable en deux parties 40:60 ou complètement

### Banquette arrière

2 places ; assortie visuellement aux sièges avant ; 2 appuie-tête en forme de L à l'arrière, réglables manuellement en hauteur, pour une meilleure visibilité vers l'arrière ; dossier de banquette arrière rabattable en deux parties 40:60 ou complètement

### Dossier de banquette arrière rabattable

en deux parties, 40:60 ou complètement

### Pack Sièges

siège passager avant réglable en hauteur ; incluant accès confort

### Siège passager avant réglable en hauteur manuellement

### Chauffage des sièges à l'avant

chauffe la partie centrale des assises et des dossiers, avec sellerie en cuir et sièges Sport chauffe aussi les bourrelets latéraux des sièges, réglage individuel côtés conducteur et passager avant sur plusieurs positions via la touche de sélection directe sur les commandes de la climatisation

### Accoudoir central à l'avant

avec vide-poches relevable, inclinaison réglable

### Appuie-tête

pour les sièges avant et les sièges arrière, réglables manuellement dans la position d'utilisation

### Fixation pour sièges enfants ISOFIX et Top Tether pour les sièges extérieurs arrière

support normalisé pour une fixation pratique des sièges enfants ISOFIX, incluant un point de fixation supplémentaire (Top Tether).

Les sièges enfants correspondants sont disponibles chez votre partenaire Audi

### Commande de désactivation de l'airbag passager

## Volants/Leviers de vitesses/Commandes



### Volant Sport multifonction en cuir style 3 branches avec palettes de changement de vitesses

avec airbag grand volume, réglable en hauteur et en profondeur, incluant pommeau de levier/sélecteur de vitesses en cuir ; pour commander les fonctions Infotainment disponibles ; palettes pour passer les vitesses en mode manuel sur S tronic

### Volant Sport style 3 branches

avec airbag grand volume, réglable en hauteur et en profondeur

### Volant Sport en cuir style 3 branches

avec airbag grand volume, réglable en hauteur et en profondeur, incluant pommeau de levier/sélecteur de vitesses en cuir

### Volant Sport multifonction en cuir style 3 branches

avec airbag grand volume, réglable en hauteur et en profondeur, incluant pommeau de levier/sélecteur de vitesses en cuir ; permet de commander les fonctions Infotainment disponibles

**Volants/Leviers de vitesses/Commandes****Pommeau de levier de vitesses en Aluminium Audi exclusive**

une offre de quattro GmbH

**Jante de volant en cuir Audi exclusive**

revêtue de cuir disponible dans toutes les couleurs Audi exclusive. Surpiqûres personnalisées au choix dans les différentes couleurs Audi exclusive. Une offre de quattro GmbH

**Commandes en cuir Audi exclusive**

revêtement en cuir de la jante de volant, du pommeau et soufflet de levier/sélecteur de vitesses disponible dans toutes les couleurs Audi exclusive. Surpiqûres personnalisées au choix dans les différentes couleurs Audi exclusive ; surpiqûres spécifiques Audi exclusive sur la jante de volant. Une offre de quattro GmbH

**Commandes en daim noir Audi exclusive**

jante de volant, pommeau de levier/sélecteur de vitesses et poignée de frein à main en daim. Apparition possible de traces d'usure aux endroits les plus sollicités. Une offre de quattro GmbH

**Climatisation****Système de ventilation et chauffage**

- Mode de recyclage d'air manuel
- Chauffage réglable sur 4 niveaux
- 4 diffuseurs d'air ronds réglables séparément
- Diffuseurs d'air au niveau des pieds à l'avant et à l'arrière
- Buses de dégivrage pour le pare-brise et les vitres latérales
- Filtre mixte antipollution et antipollen

**Climatisation manuelle**

- Rafraîchit ou chauffe l'habitacle du véhicule
- Mode recyclage de l'air ambiant manuel
- 4 diffuseurs d'air dans le tableau de bord
- Ventilation sur 4 niveaux et répartition manuelle de l'air
- Diffuseurs d'air au niveau des pieds à l'avant et à l'arrière
- Buses de dégivrage pour le pare-brise et les vitres latérales
- Filtre mixte antipollution et antipollen

**Climatisation automatique**

- Régule électroniquement la température, la quantité et la répartition de l'air
- Réglage asservi à la position du soleil
- Recirculation d'air automatique
- 4 diffuseurs d'air dans le tableau de bord
- Diffuseurs d'air au niveau des pieds à l'avant et à l'arrière
- Touche de dégivrage séparée pour dégivrer rapidement le pare-brise et les vitres latérales
- Filtre mixte
- Régulation de l'air accumulé
- Détecteur de pluie, de luminosité et d'humidité

**Systèmes de fixation des bagages et rangements****Vide-poches**

vide-poches dans les contreportes/garnitures latérales et sur la console centrale

**Boîte à gants**

côté passager avant, avec éclairage

**Pack Rangement**

- Vide-poches au dos des sièges avant
- Vide-poches sous le siège conducteur
- Filet de rangement au niveau des pieds côté passager avant
- 2 points multifixations à l'arrière côté gauche et côté droit<sup>1</sup>
- Boîte à gants verrouillable
- Insert de vide-poches avec 3 porte-boissons entre les sièges arrière (versions 4 places)

**Œillets de fixation**

4 dans le coffre, pour maintenir les bagages et objets dans le coffre

**Sac à skis et snowboards**

amovible, pour le transport pratique d'objets longs, par exemple jusqu'à 4 paires de skis ou 2 snowboards

**Cache-bagages**

amovible

**Pack Coffre**

- Filet de coffre à fixer aux œillets de fixation sur le plancher du coffre
- Espaces de rangement sous le plancher de chargement
- Sangle latérale
- Point multifixation supplémentaire
- Eclairage supplémentaire du coffre
- Prise 12 volts

## Autres équipements intérieurs

### Tapis complémentaires à l'avant

en velours, couleur assortie à celle de la moquette

### Tapis complémentaires à l'avant et à l'arrière

en velours, couleur assortie à celle de la moquette

### Lève-vitres

électriques, à l'avant et sur l'A1 Sportback également à l'arrière ; avec protection antipincement, ouverture/fermeture confort par clé à fréquence radio, fonction ouverture/fermeture par impulsion

### Console centrale

avec 2 porte-boissons et vide-poches complémentaire

### Allume-cigare et cendrier

sur la console centrale à l'avant

### Poignées de maintien

avec mécanisme amortisseur, rabattables, encastrées dans le pavillon

### Prise de courant 12 volts

sur la console centrale

### Style aluminium à l'intérieur

éléments sur la commande intérieure de verrouillage des portières, poignées de portières, boîte à gants, régulateur de la climatisation ; bouton d'éclairage rotatif style aluminium ; incluant moulures de seuil avec insert en aluminium

### Eléments de l'habitacle étendus de couleur mono.pur

accoudoirs des portières et partie inférieure de la console centrale en cuir synthétique

### Eléments de l'habitacle étendus de couleur en cuir Audi exclusive

accoudoirs des portières et partie inférieure de la console centrale en cuir. Couleurs du cuir et des surpiqûres au choix dans les différentes couleurs Audi exclusive. Une offre de quattro GmbH

### Repose-pied et pédalier en acier inoxydable<sup>2</sup>

fabriqués en acier inoxydable brossé. La couche de caoutchouc sur la surface assure une meilleure adhérence

## MMI® et systèmes de navigation



### Navigation MMI® plus

- Avec données de navigation (disque dur)<sup>3</sup>
- Écran couleur haute résolution de 6,5 pouces avec affichage de qualité des cartes routières et coloration topographique, affichage de nombreuses curiosités et villes en 3D, choix entre 3 routes alternatives
- Informations routières sur écran partagé (manœuvres, points de destinations supplémentaires sur autoroutes), carte avec zoom automatique sur intersection et indication des voies
- Guidage dynamique avec TMCpro et lecture des informations routières
- Système de dialogue vocal (saisie d'adresses par mots entiers dans une phrase)
- Flèches de direction supplémentaires sur le système d'information du conducteur
- Radio avec triple tuner et diversité de phases
- Disque dur comme support mémoire pour musique (20 Go)
- Lecteur DVD (compatible MP3, WMA, AAC et MPEG-4), également utilisable pour DVD musique et vidéo
- 2 lecteurs de carte SDHC (jusqu'à 32 Go)
- Audi music interface (connexion d'un Apple iPod, fonctionnalité musique Apple iPhone ainsi que dispositifs de stockage USB et lecteur MP3)
- Interface Bluetooth avec Bluetooth Audiostreaming
- 8 haut-parleurs passifs avec une puissance totale de 80 watts

En combinaison avec Audi connect incluant téléphone de voiture, utilisation possible de divers services d'Audi connect comme la navigation avec les cartes Google Earth™<sup>4</sup> et Google Street View™<sup>4</sup>, informations routières en ligne, places de parking, prix du carburant et de nombreux autres services. Sur l'A1, l'antenne de toit est supprimée avec la navigation MMI plus

### Pack Navigation

comporte :

- Pack Connectivity (Audi music interface, interface Bluetooth avec Bluetooth Audiostreaming, préparation de navigation et lecteur de carte SDHC supplémentaire jusqu'à 32 Go)
- Données de navigation (carte SD)<sup>3</sup>
- Affichage des cartes sur écran couleur de 6,5 pouces ; commande via autoradio concert, volant multifonction Sport en cuir ou système de dialogue vocal

### Système d'information du conducteur

avec écran monochrome haute résolution de 3,5 pouces ; contenus affichés : vitesse (tachymètre numérique), heure, kilométrage, température extérieure, signal pour manque de carburant avec autonomie restante, recommandation de rapport de vitesses (pour boîte manuelle et automatique en mode manuel), station de radio ou titre de musique actuels, menu du téléphone (si existant, en combinaison avec le volant multifonction), informations de la navigation (le cas échéant). L'ordinateur de bord avec mémoire courte et longue durée affiche entre autres des informations sur la consommation moyenne et momentanée de carburant, l'autonomie, la vitesse moyenne ainsi que la durée du trajet et l'itinéraire. Le programme d'efficacité intégré assiste le conducteur avec différents aperçus des données de consommation, un indicateur de rapport de vitesses agrandi (pour boîte mécanique) et des conseils pour une conduite particulièrement économique ; incluant recommandation de repos

<sup>1</sup> Uniquement disponible pour l'Audi A1. <sup>2</sup> Uniquement avec boîte mécanique. <sup>3</sup> Les données de navigation ne sont pas disponibles dans tous les pays, ni dans toutes les régions. Informations complémentaires auprès de votre partenaire Audi. <sup>4</sup> Google et le logo Google sont des marques déposées de Google Inc.

## Autoradios

### Autoradio chorus

écran monochrome de 3 pouces ; lecteur simple CD (compatible MP3) ; mémoire pour 24 stations, réception FM (OUC) et AM (OM) ; volume sonore asservi à la vitesse ; 4 haut-parleurs passifs à l'avant, puissance totale 40 watts

### Autoradio concert

concept de commande MMI intégré avec écran couleur de 6,5 pouces et menu Car ; lecteur CD et lecteur de carte mémoire SDHC (jusqu'à 32 Go), tous deux compatibles MP3, WMA et AAC, prise d'entrée AUX ; mémoire pour 50 stations avec liste des stations dynamique, réception FM (OUC) et AM (OM, OC) ; diversité de phases, volume sonore asservi à la vitesse, TP-Mémo pendant la conduite, 8 haut-parleurs passifs à l'avant et à l'arrière, puissance totale 80 watts. Sur l'A1, l'antenne de toit est supprimée avec l'autoradio concert

### Réception radio numérique

ajoute à l'offre de radios analogiques la réception de stations numériques selon le standard DAB, incluant DAB+ et DMB Audio. Affichage d'informations associées aux programmes (par ex. interprètes, titres) ainsi qu'informations supplémentaires sous forme de diaporama (par ex. couvertures et météorologie). En combinaison avec la navigation MMI plus, un second tuner DAB recherche en permanence des fréquences de réception alternatives de la station réglée, la liste des émetteurs est simultanément actualisée

### Système audiophonique Audi

10 haut-parleurs incluant haut-parleur central et subwoofer, amplificateur à 6 canaux avec une puissance totale de 180 watts



### Bose Surround Sound

son surround via 14 haut-parleurs incluant un haut-parleur central et un subwoofer, amplificateur à 10 canaux avec une puissance totale de 465 watts ; restitution des basses puissante et précise, son presque authentique avec une sonorité naturelle et espace pour une expérience auditive exceptionnelle, parfaite adaptation du système audio à l'acoustique intérieure du véhicule ; élément de design particulier : l'effet de suspension des haut-parleurs à l'avant, grâce à un éclairage indirect à LED ; avec AudioPilot® pour la régulation de volume en fonction des bruits ambiants. Restitution de son surround 5.1 possible en combinaison avec la navigation MMI plus

### Changeur CD

dans la boîte à gants, pour 6 CD (compatible MP3 et WMA), protection antivibrations, chaque CD peut être chargé ou changé séparément. Ne permet pas la lecture de fichiers de musique protégés (DRM)

## Téléphone et communication



### Audi connect incluant téléphone de voiture

utilisation d'Audi connect et téléphonie confortable grâce au téléphone de voiture intégré. Connexion du véhicule à Internet via un module de données intégré. Importation de contenus de répertoires téléphoniques et gestion de listes d'appels.

Audi connect propose les **services** suivants dans votre modèle :

### Mobilité & Navigation

- Recherche de points de destinations (POI) avec commande vocale
- Informations routières en ligne
- Navigation avec Google Earth™<sup>1</sup> et Google Street View™<sup>1</sup>
- Mémorisation de destinations via myAudi ou Google Maps™<sup>1</sup>
- Prix du carburant
- Places de parking
- Informations locales

### Communication

- Hotspot WiFi

### Infotainment

- Météorologie
- Audi music stream
- Bulletins d'informations en ligne
- City Events
- Informations touristiques

L'utilisation des services proposés par Audi connect est possible uniquement avec les équipements optionnels navigation MMI plus et Audi connect incluant téléphone de voiture. Vous devez également disposer d'une carte SIM avec option données – et avec le téléphone de voiture d'une carte SIM avec option téléphone et données ou d'un Smartphone<sup>2</sup> compatible Bluetooth avec remote SIM Access Profile (rSAP). Lecteur de carte SIM sur le panneau de la navigation MMI plus. Les services ne sont disponibles qu'avec un contrat de téléphonie mobile existant ou conclu séparément et uniquement au sein du réseau mobile respectif. Lors de la réception de packs de données à partir de l'Internet, et selon les tarifs de votre contrat de téléphonie mobile, en particulier à l'étranger, l'utilisation de ces services peut entraîner des frais supplémentaires. En raison de la taille du volume des données, il est vivement recommandé de conclure un contrat de téléphonie mobile avec forfait de données. La disponibilité des services proposés par Audi connect est spécifique à chaque pays. Les services Audi connect sont disponibles pour un an minimum à compter de la livraison du véhicule. Après une période de 24 mois à compter de la livraison du véhicule, la durée des services Audi connect est prolongée gratuitement de 12 mois. Votre partenaire Audi vous renseignera sur les conditions de prolongation des services Audi connect.

Vous trouverez de plus amples informations relatives à l'Audi connect sur [www.audi.fr/connect](http://www.audi.fr/connect) ainsi qu'après de votre partenaire Audi ; informations concernant les conditions tarifaires auprès de votre opérateur de téléphonie mobile



## Téléphone et communication

### Audi music interface

pour relier des lecteurs médias portables tels qu'un Apple iPod, Apple iPhone (fonctionnalité musique) ainsi que d'autres dispositifs de stockage USB et lecteurs MP3. L'Audi music interface est logé dans la boîte à gants, peut se commander via le MMI ou de la radio, ou un volant multifonction en cuir. Remarque : utilisable uniquement avec un câble d'adaptateur spécial (accessoires d'origine Audi). Informations sur les lecteurs médias compatibles auprès de votre partenaire Audi et sur [www.audi.fr/mp3](http://www.audi.fr/mp3). La prise séparée d'entrée AUX est supprimée avec Audi music interface

### Audi music interface en ligne

par rapport à l'Audi music interface, Audi music interface en ligne comporte les fonctionnalités suivantes : les stations de webradio et podcasts peuvent être enregistrés via votre connexion WiFi privée et retransmis dans le véhicule. Les stations de webradio peuvent être écoutées en direct dans le véhicule. Grâce à l'Audi music interface en ligne, il est possible de créer un hotspot WiFi (en utilisant un modem à large bande USB) dans le véhicule. Informations à propos des compatibilités auprès de votre partenaire Audi ou sur [www.audi.fr/mp3](http://www.audi.fr/mp3). Une offre de quattro GmbH

### Audi Phone Box<sup>2</sup>

permet de téléphoner dans le véhicule en plaçant le téléphone portable sur le support prévu à cet effet sur l'accoudoir central à l'avant ; comprend une antenne couplée intégrée pour connecter le téléphone portable à l'antenne extérieure, réduisant ainsi le rayonnement à l'intérieur du véhicule et permettant une meilleure qualité de réception ; comprend dispositif mains libres et commande vocale pour les fonctions du téléphone ; peut se commander via les systèmes d'autoradio/navigation ou le volant Sport multifonction en cuir. Les adaptateurs de charge USB, disponibles séparément pour différents modèles de téléphones dans les accessoires d'origine Audi, permettent de recharger facilement la batterie du téléphone portable



### Pack Connectivity

Audi music interface (permet de relier un Apple iPod, fonctionnalité musique Apple iPhone ainsi que dispositifs de stockage USB et lecteurs MP3) ; interface Bluetooth (permet de relier un téléphone portable compatible Bluetooth) avec Audiostreaming ; préparation de navigation (fonction de navigation et cartographie disponibles comme équipement ultérieur dans les accessoires d'origine Audi) ; lecteur de carte SDHC supplémentaire (jusqu'à 32 Go). Remarque : la prise séparée d'entrée AUX est supprimée avec Audi music interface

### Interface Bluetooth

les téléphones portables compatibles Bluetooth peuvent être connectés au véhicule via l'interface. Possibilité de parler librement dans le véhicule par le biais du micro. Incluant Bluetooth Audiostreaming (en fonction de la compatibilité de votre téléphone portable). Informations sur les téléphones portables compatibles auprès de votre partenaire Audi ou sur [www.audi.fr/bluetooth](http://www.audi.fr/bluetooth)

**Kit de câbles d'adaptateurs pour Audi music interface** comprend 2 câbles de branchement pour la connexion d'un Apple iPod/iPhone ou d'un support de données/lecteur média avec fiche USB (type A). Informations à propos des compatibilités sur [www.audi.fr/mp3](http://www.audi.fr/mp3)

## Systèmes d'assistance

### Assistant de démarrage en côte<sup>3</sup>

après un appui prolongé sur la pédale de frein à l'arrêt, la pression accumulée persiste brièvement après relâchement du frein. Cette intervention de freinage automatique du système facilite le redémarrage dans presque toutes les côtes

### Audi parking system à l'arrière<sup>3</sup>

facilite le stationnement dans les limites du système à l'aide d'un signal sonore indiquant la distance d'un obstacle identifié à l'arrière ; distance mesurée par capteurs à ultrasons discrètement intégrés dans le pare-chocs ; s'active au passage de la marche arrière

### Audi parking system plus<sup>3</sup>

signal sonore et visuel indiquant dans les limites du système la distance avant et arrière avec affichage sur l'écran ; s'active au passage de la marche arrière ou par une touche sur la console centrale

### Régulateur de vitesse<sup>3</sup>

maintient constante la vitesse souhaitée à partir d'environ 30 km/h dans la mesure où la puissance du moteur ou le frein moteur le permet, commande par commodo séparé sous le volant, affichage de la vitesse paramétrée sur le système d'information du conducteur

## Châssis/Freins

### Châssis dynamique

pour un maximum de dynamisme et un confort de conduite souverain grâce à l'essieu avant McPherson ; l'essieu arrière à bras oscillant mixte avec des paliers guides entièrement repensés assure un guidage latéral précis et une excellente tenue de cap

### Châssis Sport

avec suspension et amortissement fermes pour un contact plus direct avec la route et un comportement sportif

### Châssis Sport S line

avec réglage de châssis plus dynamique

<sup>1</sup> Google et le logo Google sont des marques déposées de Google Inc. <sup>2</sup> Informations sur les adaptateurs et téléphones portables compatibles auprès de votre partenaire Audi ou sur [www.audi.fr/bluetooth](http://www.audi.fr/bluetooth). <sup>3</sup> Veuillez noter que les systèmes ont leurs propres limites. Ils assistent le conducteur dans sa conduite. La responsabilité et l'attention requise au moment de la conduite restent à la charge du conducteur.

**Technique/Sécurité****Carrosserie galvanisée**

entièrement galvanisée aux endroits sensibles à la corrosion, autoportante, soudée au groupe-plancher, zones de déformation prédéfinies à l'avant et à l'arrière. (12 ans de garantie contre la corrosion)

**Protection latérale anticollision**

avec barres extrêmement rigides dans les portières et une structure latérale de carrosserie renforcée, particulièrement dans les montants de pavillon centraux et les seuils de portières

**Airbags**

airbags grand volume côtés conducteur et passager avant, avec commande de désactivation pour l'airbag passager avant

**Airbags latéraux à l'avant et système d'airbags de tête**

airbags latéraux à l'avant intégrés au dossier des sièges ; avec système d'airbags de tête supplémentaire : se déploie devant les vitres latérales et protège les passagers avant et ceux des places extérieures arrière en cas de collision latérale

**Système d'appui-tête intégral**

grâce à la conception du siège avant, le haut du corps est mieux réceptionné et la tête soutenue plus fermement en cas de collision arrière que dans le cas de systèmes conventionnels. Ce système renforce la protection et réduit le risque de traumatisme cervical

**Sécurité enfants**

mécanique sur les portières arrière et électrique sur les lève-vitres arrière

**Ecran central**

pour afficher la jauge de carburant, le compteur kilométrique et totalisateur kilométrique journalier électroniques, les témoins de contrôle et les intervalles de révision, indicateur de température extérieure, avec montre numérique

**Instrumentation**

avec éclairage réglable, compte-tours et tachymètre à cadran non proportionnel

**Colonne de direction de sécurité**

complète le potentiel de protection des ceintures de sécurité et des airbags

**Ceintures de sécurité**

trois points à enrouleur pour toutes les places, à l'avant avec réglage en hauteur et prétensionneurs pyrotechniques ; limiteurs d'effort sur toutes les places extérieures

**Contrôle de ceinture attachée**

pour toutes les places ; un signal acoustique et visuel prévient lorsque les ceintures ne sont pas fixées à l'avant ; un signal visuel attire l'attention sur la fixation des ceintures à l'arrière

**Témoins de contrôle**

notamment pour : airbag, ABS, ESC/ASR, frein à main serré, électronique EDS, générateur, éclairage, phares, clignotants, circuit de freinage, pression d'huile moteur, fermeture du coffre, système électrique du moteur, système de préchauffage (TDI)

**Triangle de présignalisation**

fixé sur l'intérieur du capot du coffre

**Trousse de secours**

dans le coffre sous le plancher de chargement

**Antipatinage (ASR)**

réduit la puissance du moteur afin d'atténuer le patinage des roues motrices et d'augmenter ainsi la motricité et stabilité

**Blocage électronique de différentiel (EDS)**

l'assistance au démarrage freine automatiquement les roues motrices sur route glissante et inégalement adhérente et assure ainsi une excellente motricité

**ESC avec blocage transversal électronique**

le contrôle électronique de stabilisation (ESC) assure davantage de stabilité dans certaines situations en freinant les roues une par une et en agissant sur la gestion du moteur ; avec amplificateur hydraulique de freinage d'urgence. La fonction de blocage transversal électronique répartit les couples d'entraînement selon la situation de conduite par des interventions de freinage ciblées. Lors des virages, le blocage transversal rectifie activement le cours du véhicule. Cela signifie une traction et une dynamique de virage améliorées ainsi qu'un comportement routier plus précis. Par ailleurs, l'agilité de la direction est améliorée

**Direction assistée**

particulièrement sportive et directe ; électrohydraulique, assistance asservie à la vitesse, faible consommation d'énergie, rayon de courbure stabilisant la trajectoire

**Boîte mécanique**

5 ou 6 vitesses, complètement synchronisée, avec embrayage monodisque à sec commandé hydrauliquement avec garnitures sans amiante, volant moteur bi-masse

## Technique/Sécurité



### S tronic®

la boîte à double embrayage 7 vitesses permet des rapports plus courts et des changements de rapports presque sans interruption perceptible de puissance ; se commande à l'aide des palettes sous le volant, du sélecteur de vitesses ou en mode automatique

### Traction avant

blocage électronique de différentiel (EDS) par intervention sur les freins des roues motrices, antipatinage (ASR), contrôle électronique de stabilisation (ESC) avec assistant de freinage

### Récupération

en augmentant la tension du générateur, l'énergie cinétique est convertie en énergie électrique durant les phases de décélération ou de freinage. Cette récupération de l'énergie (de freinage) permet de soulager l'alternateur lorsque la voiture accélère de nouveau et d'économiser ainsi jusqu'à 3 % du carburant

### Système Start-Stop

contribue à réduire la consommation de carburant ainsi que les émissions de CO<sub>2</sub> en coupant le moteur lors des phases d'arrêt, par ex. aux feux rouges. Pour permettre un redémarrage, celui-ci est engagé dès l'actionnement de la pédale d'embrayage (boîte mécanique) ou du relâchement du frein (S tronic). Il peut être désactivé à tout moment via un commutateur

## Contrat de garantie Audi

### Contrat de garantie Audi

disponible directement et uniquement pour l'achat d'une voiture neuve ; prolonge systématiquement la garantie du constructeur et offre ainsi une assurance risque et une maîtrise des coûts du service, même au-delà des deux premières années. Vous pouvez choisir entre 9 combinaisons de durée et de kilométrage :

Contrat de garantie Audi de 1 an supplémentaire, kilométrage total de 30 000 km maximum

Contrat de garantie Audi de 1 an supplémentaire, kilométrage total de 60 000 km maximum

Contrat de garantie Audi de 1 an supplémentaire, kilométrage total de 90 000 km maximum

Contrat de garantie Audi de 2 ans supplémentaires, kilométrage total de 40 000 km maximum

Contrat de garantie Audi de 2 ans supplémentaires, kilométrage total de 80 000 km maximum

Contrat de garantie Audi de 2 ans supplémentaires, kilométrage total de 120 000 km maximum

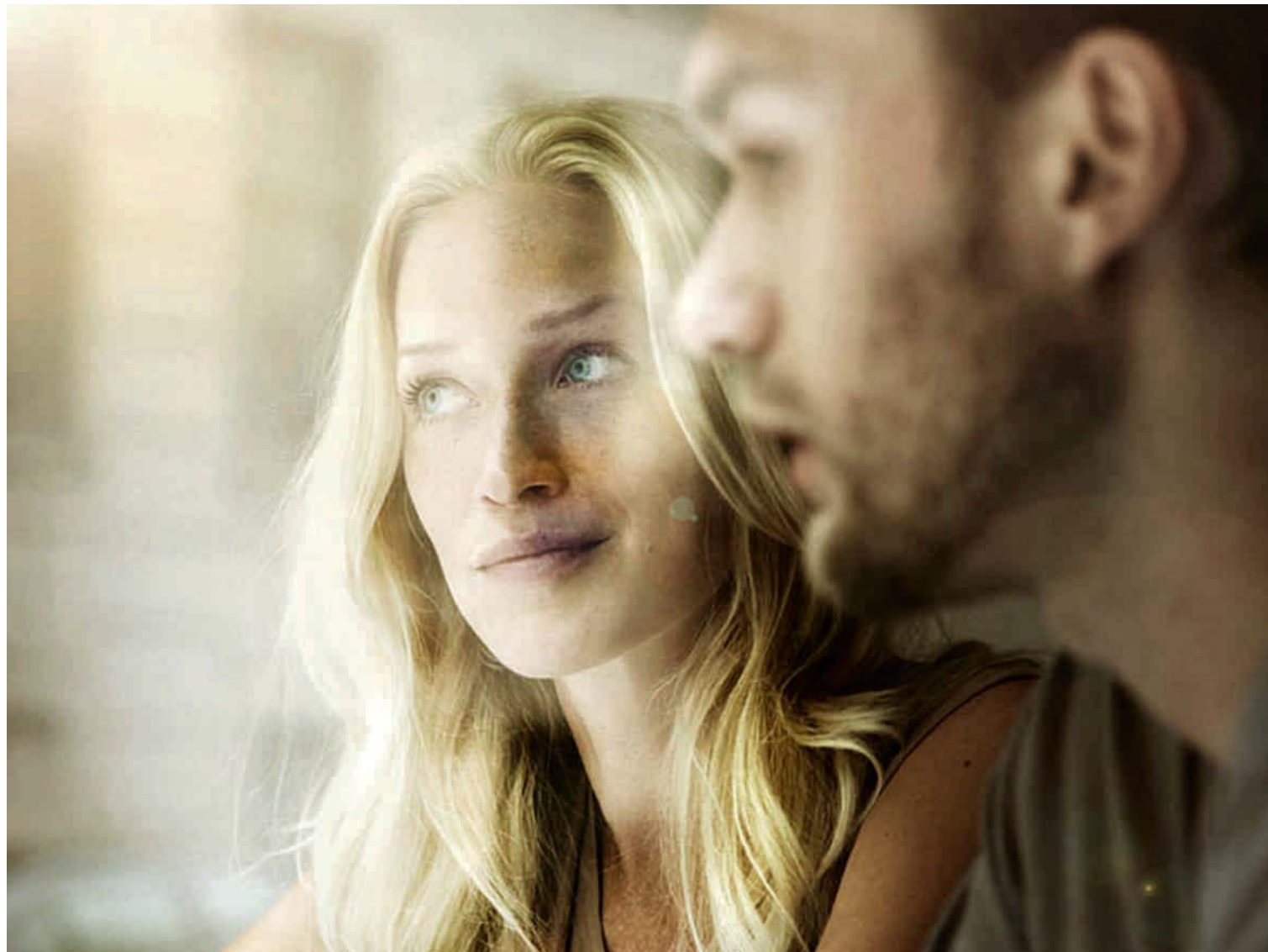
Contrat de garantie Audi de 3 ans supplémentaires, kilométrage total de 50 000 km maximum

Contrat de garantie Audi de 3 ans supplémentaires, kilométrage total de 100 000 km maximum

Contrat de garantie Audi de 3 ans supplémentaires, kilométrage total de 150 000 km maximum

## Accessoires d'origine Audi : plus d'espace pour plus de confort.

Les Audi A1 et Audi A1 Sportback expriment l'individualité sans compromis. Et ce, avec une véritable grandeur. Mettez davantage en valeur votre Audi grâce aux accessoires d'origine Audi, que ce soit en lui allouant plus de sportivité, de fonctionnalité ou de musique. Puisque en fin de compte, vous obtiendrez le même résultat, à savoir : un caractère exclusif. Vous trouverez dans les pages suivantes quelques-unes des possibilités de la gamme particulièrement vaste des accessoires d'origine Audi. Vous trouverez toutes les informations sur les packs de personnalisation aux pages 66 à 75.





Informations complémentaires dans le catalogue Accessoires A1, sur [www.audi.fr](http://www.audi.fr) et auprès de votre partenaire Audi.





### 1 Porte-skis et snowboards

Pour le transport aisé de 6 paires de skis ou 4 snowboards maximum. Verrouillable. (Nécessite les barres de toit.)

**Egalement disponible :** porte-vélos pour crochet d'attelage, coffre de toit 370 l et porte-kayak. Un étui pour parapluie et un sac multifonction pour le point multifixation sont disponibles pour un plus grand confort dans l'habitacle.



### 2 Siège enfant Audi youngster plus

Très confortable grâce au guide de ceinture intelligent. Le dossier est réglable en hauteur et en largeur. Réglage facile selon la taille de l'enfant grâce à une fenêtre de réglage. Revêtement du siège lavable et amovible, doux pour la peau, respirant, certifié selon l'Oeko-Tex® Standard 100, disponible en rouge Misano/noir et gris titane/noir. Convient aux enfants de 15 à 36 kg (env. 4 à 12 ans).

**Egalement disponible :** le siège bébé Audi pour les tout-petits jusqu'à 13 kg et le siège enfant Audi pour les enfants de 9 à 18 kg.



### 3 Produits d'entretien

La gamme des produits d'entretien et de nettoyage Audi est conçue pour les matériaux de haute qualité de votre Audi. Selon le produit, celui-ci convient aussi bien à l'entretien extérieur qu'à de nombreuses applications dans l'habitacle.



#### 4 Jantes hiver en aluminium coulé style 5 branches en quilles

Roues complètes hiver compatibles chaînes-neige au design particulièrement expressif reprenant la forme typique des quilles de bowling. Disponibles en dimension 6 J x 15 avec pneus 185/60 R 15<sup>1</sup> ou en dimension 6 J x 16 avec pneus 195/50 R 16<sup>1</sup>.

**Egalement disponible :** chaînes-neige pour mieux adhérer sur la neige et la glace.



#### 5 Fonction de navigation et mise à jour de navigation de seconde monte<sup>2</sup>

Permet d'activer à tout moment la fonction de navigation et les données de navigation (sous réserve que le véhicule dispose de l'autoradio concert et du pack Connectivity). La mise à jour des cartes de navigation est possible avec tous les systèmes. Notre conseil : profitez de la prochaine révision de votre véhicule pour demander la mise à jour de la navigation.



#### 6 Tapis de coffre

La bordure du tapis renforce la protection contre les salissures du sol du coffre. Le motif antiglisse assure un meilleur maintien du chargement. Se range facilement et ne prend pas beaucoup de place. Disponible également en insert de coffre.

**Egalement disponible :** tapis complémentaires en caoutchouc, film de protection pour seuils de porte à l'arrière (uniquement pour A1 Sportback), ainsi que film de protection du seuil de chargement et de la peinture pour une plus grande protection.

<sup>1</sup>Vous trouverez les caractéristiques techniques des pneus à la page 107. <sup>2</sup>Informations complémentaires auprès de votre partenaire Audi.

Version	A1 1.2 TFSI (63 kW)		A1 1.4 TFSI (90 kW)		A1 1.4 TFSI (90 kW, 119 g CO <sub>2</sub> /km [mixtes]) <sup>1</sup>	
Type de moteur	4 cylindres essence en ligne à injection directe d'essence et turbo		4 cylindres essence en ligne à injection directe d'essence et turbo		4 cylindres essence en ligne à injection directe d'essence et turbo	
Cylindrée en cm <sup>3</sup> (soupapes par cylindre)	1 197 (2)		1 390 (4)		1 390 (4)	
Puissance max. <sup>2</sup> en kW à tr/mn	63/4 800		90/5 000		90/5 000	
Couple max. en Nm à tr/mn	160/1 500-3 500		200/1 500-4 000		200/1 500-4 000	
<b>Transmission/Jantes</b>						
Mode de transmission	Traction avant		Traction avant		Traction avant	
Boîte de vitesses	Mécanique 5 vitesses		Mécanique 6 vitesses [S tronic 7 vitesses]		S tronic 7 vitesses	
Jantes <sup>3</sup>	Jantes en acier, 6 J x 15		Jantes en acier, 6,5 J x 15		Jantes en acier, 6,5 J x 15	
Pneus <sup>3</sup>	185/60 R 15 <sup>4</sup>		205/55 R 15 <sup>4</sup>		205/55 R 15 <sup>4</sup>	
<b>Poids/Volumes</b>						
Poids à vide <sup>5</sup> en kg	<b>A1</b>	<b>A1 Sportback</b>	<b>A1</b>	<b>A1 Sportback</b>	<b>A1</b>	
	1 115	1 140	1 175 [1 200]	1 200 [1 225]	1 200	
Poids total autorisé <sup>6</sup> en kg	1 490	1 555	1 550 [1 575]	1 615 [1 640]	1 575	
Poids sur pavillon/à la flèche autorisé en kg	75/50	75/50	75/50 [75/50]	75/50 [75/50]	75/50	
Volume du réservoir env. en l	45	45	45 [45]	45 [45]	45	
<b>Performances/Consommations<sup>7</sup></b>						
Vitesse maximale en km/h	180	180	203 [203]	203 [203]	203	
Accélération 0-100 km/h en s	11,7	11,9	8,9 [8,9]	9,0 [9,0]	8,9	
Carburant	Super sans soufre 95 RON <sup>8</sup>		Super sans soufre 95 RON <sup>8</sup>		Super sans soufre 95 RON <sup>8</sup>	
Consommations <sup>9</sup> en l/100 km	urbaines	6,2	6,2	6,8 [6,5]	6,9 [6,5]	6,5
	routières	4,3	4,3	4,4 [4,6]	4,6 [4,6]	4,4
	mixtes	5,0	5,0	5,3 [5,3]	5,4 [5,3]	5,2
Emissions CO <sub>2</sub> <sup>9</sup> en g/km	urbaines	143	143	158 [150]	160 [150]	150
	routières	100	100	104 [106]	106 [106]	102
	mixtes	116	116	124 [122]	126 [122]	119
Classe d'efficacité	C	C	C [C]	C [C]	C	
Norme de dépollution	EU5		EU5		EU5	



Version	A1 1.4 TFSI (103 kW)				A1 1.4 TFSI (103 kW, 109 g CO <sub>2</sub> /km [mixtes]) <sup>10, 11</sup>				A1 1.4 TFSI (136 kW)	
Type de moteur	4 cylindres essence en ligne à injection directe d'essence avec double turbo et technologie Audi cylinder on demand				4 cylindres essence en ligne à injection directe d'essence avec double turbo et technologie Audi cylinder on demand				4 cylindres essence en ligne à injection directe d'essence et double turbo	
Cylindrée en cm <sup>3</sup> (soupapes par cylindre)	1 395 (4)				1 395 (4)				1 390 (4)	
Puissance max. <sup>2</sup> en kW à tr/mn	103/5 000				103/5 000				136/6 200	
Couple max. en Nm à tr/mn	250/1 500-3 500				250/1 500-3 500				250/2 000-4 500	
<b>Transmission/Jantes</b>										
Mode de transmission	Traction avant				Traction avant				Traction avant	
Boîte de vitesses	Mécanique 6 vitesses [S tronic 7 vitesses]				Mécanique 6 vitesses [S tronic 7 vitesses]				S tronic 7 vitesses	
Jantes <sup>3</sup>	Jantes en acier, 6,5 J x 15				Jantes en acier, 6,5 J x 15				Jantes en aluminium coulé, 7,5 J x 17	
Pneus <sup>3</sup>	205/55 R 15 <sup>4</sup>				205/55 R 15 <sup>4</sup>				215/40 R 17 <sup>4</sup>	
<b>Poids/Volumes</b>										
Poids à vide <sup>5</sup> en kg	A1		A1 Sportback		A1 Sportback		A1		A1 Sportback	
	1 185	[1 195]	1 210	[1 220]	1 210	[1 220]	1 265		1 290	
Poids total autorisé <sup>6</sup> en kg	1 560	[1 570]	1 625	[1 635]	1 625	[1 635]	1 640		1 685	
Poids sur pavillon/à la flèche autorisé en kg	75/50	[75/50]	75/50	[75/50]	75/50	[75/50]	75/50		75/50	
Volume du réservoir env. en l	45	[45]	45	[45]	45	[45]	45		45	
<b>Performances/Consommations<sup>7</sup></b>										
Vitesse maximale en km/h	212	[212]	212	[212]	212	[212]	227		227	
Accélération 0-100 km/h en s	7,9	[7,9]	8,0	[8,0]	8,0	[8,0]	6,9		7,0	
Carburant	Super sans soufre 95 RON <sup>8</sup>				Super sans soufre 95 RON <sup>8</sup>				SuperPlus sans soufre 98 RON <sup>12</sup>	
Consommations <sup>9</sup> en l/100 km	urbaines	5,8	[5,7]	6,0	[5,9]	5,8	[5,7]	7,5		7,5
	routières	4,1	[4,1]	4,3	[4,3]	4,1	[4,1]	5,1		5,1
	mixtes	4,7	[4,7]	4,9	[4,9]	4,7	[4,7]	5,9		5,9
Emissions CO <sub>2</sub> <sup>9</sup> en g/km	urbaines	133	[132]	138	[136]	133	[132]	174		174
	routières	95	[96]	99	[99]	95	[96]	119		119
	mixtes	109	[109]	113	[113]	109	[109]	139		139
Classe d'efficacité	B	[B]	B	[B]	B	[B]	D		D	
Norme de dépollution	EU5				EU5				EU5	

Version	A1 1.6 TDI (66 kW)				A1 1.6 TDI (77 kW)		A1 2.0 TDI (105 kW)		
Type de moteur	4 cylindres diesel en ligne avec injection Common Rail et turbo				4 cylindres diesel en ligne avec injection Common Rail et turbo		4 cylindres diesel en ligne avec injection Common Rail et turbo		
Cylindrée en cm <sup>3</sup> (soupapes par cylindre)	1 598 (4)				1 598 (4)		1 968 (4)		
Puissance max. <sup>2</sup> en kW à tr/mn	66/4 200				77/4 400		105/4 200		
Couple max. en Nm à tr/mn	230/1 500-2 500				250/1 500-2 500		320/1 750-2 500		
<b>Transmission/Jantes</b>									
Mode de transmission	Traction avant				Traction avant		Traction avant		
Boîte de vitesses	Mécanique 5 vitesses [S tronic 7 vitesses]				Mécanique 5 vitesses		Mécanique 6 vitesses		
Jantes <sup>3</sup>	Jantes en acier, 6,5 ] x 15				Jantes en acier, 6,5 ] x 15		Jantes en aluminium coulé, 7 ] x 16		
Pneus <sup>3</sup>	205/55 R 15 <sup>4</sup>				205/55 R 15 <sup>4</sup>		215/45 R 16 <sup>4</sup>		
<b>Poids/Volumes</b>									
Poids à vide <sup>5</sup> en kg	A1		A1 Sportback		A1		A1 Sportback		
	1 210	[1 235]	1 235	[1 260]	1 215	1 240	1 265	1 290	
Poids total autorisé <sup>6</sup> en kg	1 585		1 650		1 590		1 640		
	[1 610]	[1 610]	[1 675]	[1 675]	[1 655]	[1 655]	[1 685]	[1 685]	
Poids sur pavillon/à la flèche autorisé en kg	75/50		75/50		75/50		75/50		
	[75/50]	[75/50]	[75/50]	[75/50]	[75/50]	[75/50]	[75/50]	[75/50]	
Volume du réservoir env. en l	45		45		45		45		
	[45]	[45]	[45]	[45]	[45]	[45]	[45]	[45]	
<b>Performances/Consommations<sup>7</sup></b>									
Vitesse maximale en km/h	182		182		190		217		
	[182]	[182]	[182]	[182]	[190]	[190]	[217]	[217]	
Accélération 0-100 km/h en s	11,4		11,6		10,5		8,2		
	[11,4]	[11,4]	[11,6]	[11,6]	[10,7]	[10,7]	[8,3]	[8,3]	
Carburant	Gazole sans soufre <sup>13</sup>				Gazole sans soufre <sup>13</sup>		Gazole sans soufre <sup>13</sup>		
Consommations <sup>9</sup> en l/100 km	urbaines	4,4		4,4		4,4		5,0	
	routières	3,4		3,4		3,4		3,6	
	mixtes	3,8		3,8		3,8		4,1	
Emissions CO <sub>2</sub> <sup>9</sup> en g/km	urbaines	115		115		115		131	
	routières	89		89		89		95	
	mixtes	99		99		99		108	
Classe d'efficacité	A		A		A		A		
	[B]	[B]	[B]	[B]	[A]	[A]	[A]	[A]	
Norme de dépollution	EU5				EU5		EU5		

## Observations
















- <sup>1</sup> Les équipements suivants ne sont pas disponibles sur l'Audi A1 1.4 TFSI avec S tronic (119 g CO<sub>2</sub>/km) : toit panoramique en verre, jantes en aluminium coulé 18 pouces, pneus avec propriétés de roue de secours ainsi que Xénon plus incluant lave-phares.
- <sup>2</sup> La valeur indiquée a été obtenue à l'aide des méthodes de mesure prescrites (RL 80/1269/CEE dans la rédaction actuellement en vigueur).
- <sup>3</sup> Sur Ambition, jantes en aluminium coulé, 7 J x 16 avec pneus 215/45 R 16.
- <sup>4</sup> Vous trouverez les caractéristiques techniques des pneus dans le tableau ci-contre.
- <sup>5</sup> Poids à vide avec conducteur (68 kg), bagages (7 kg) et réservoir de carburant rempli à 90 %, obtenu suivant RL 92/21/CEE dans la rédaction actuellement en vigueur. Les équipements en option peuvent augmenter le poids à vide ainsi que le Cx du véhicule et réduire d'autant sa charge utile et sa vitesse maximale.
- <sup>6</sup> Pour l'Audi A1 Sportback, l'augmentation du poids total maximal dépend des équipements. Votre partenaire Audi vous informera de façon plus détaillée et vous renseignera sur la date exacte de disponibilité.
- <sup>7</sup> La consommation et les émissions de CO<sub>2</sub> d'un véhicule ne dépendent pas seulement d'une utilisation efficace du carburant, mais sont également influencées par le comportement routier et d'autres facteurs non techniques. Le CO<sub>2</sub> est le gaz à effet de serre qui contribue le plus au réchauffement climatique.
- <sup>8</sup> Utilisation recommandée du carburant sans plomb Super sans soufre 95 RON suivant DIN EN 228. A défaut : carburant sans plomb essence ordinaire sans soufre 91 RON suivant DIN EN 228 avec une légère réduction de puissance. Du carburant sans plomb 95 RON avec une teneur en éthanol maximale de 10 % (E10) peut également être utilisé. Les valeurs de consommations se basent sur l'utilisation d'un carburant 95 RON suivant 692/2008/CE.
- <sup>9</sup> Les valeurs indiquées ont été obtenues à l'aide des méthodes de mesure prescrites. Les données ne se rapportent pas à un véhicule en particulier et ne font pas partie de l'offre mais ne servent qu'à comparer les différents types de véhicules.
- <sup>10</sup> Les équipements suivants ne sont pas disponibles sur l'Audi A1 Sportback 1.4 TFSI avec boîte mécanique 6 vitesses (109 g CO<sub>2</sub>/km) : toit panoramique en verre et BOSE Surround Sound.
- <sup>11</sup> Les équipements suivants ne sont pas disponibles sur l'Audi A1 Sportback 1.4 TFSI avec S tronic 7 vitesses (109 g CO<sub>2</sub>/km) : toit panoramique en verre, BOSE Surround Sound, jantes en aluminium coulé 18 pouces et pneus avec propriétés de roue de secours.
- <sup>12</sup> Utilisation recommandée du carburant sans plomb SuperPlus sans soufre 98 RON suivant DIN EN 228. A défaut : carburant sans plomb Super sans soufre 95 RON suivant DIN EN 228 avec une légère réduction de puissance. Du carburant sans plomb 95 RON avec une teneur en éthanol maximale de 10 % (E10) peut également être utilisé. Les valeurs de consommations se basent sur l'utilisation d'un carburant 95 RON suivant 692/2008/CE.
- <sup>13</sup> Utilisation recommandée de gazole sans soufre suivant DIN EN 590. A défaut : gazole suivant DIN EN 590.

## Remarque importante

**Spécificités des jantes :** les jantes en aluminium polies brillant, polies ou partiellement polies ne doivent pas être montées dans des conditions hivernales. Pour des raisons techniques, la surface de ces jantes ne jouit pas d'une protection suffisante contre la corrosion et risque à longue échéance de subir des dommages dus au sel d'épandage ou autres produits.

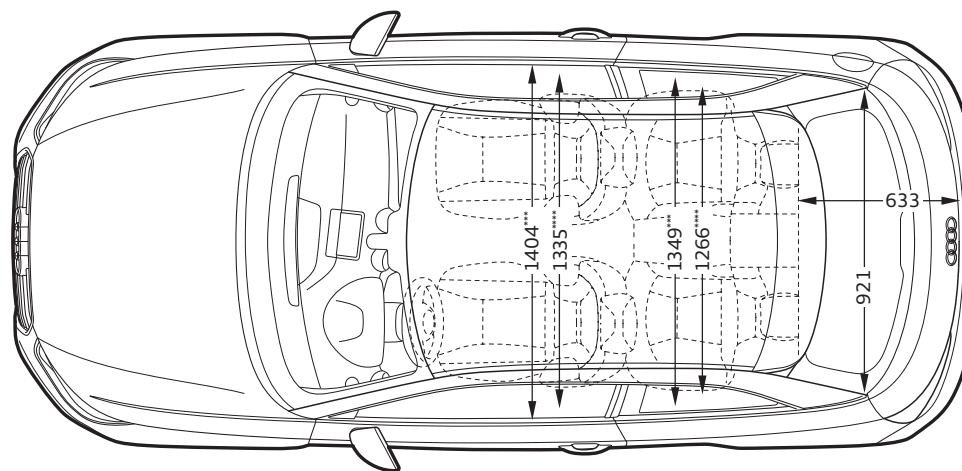
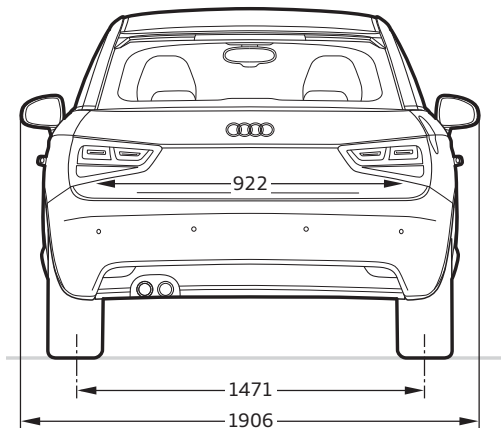
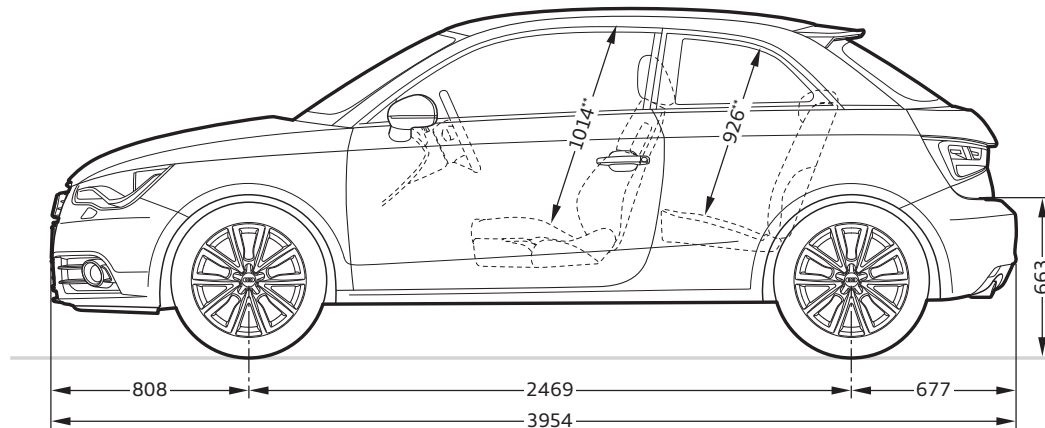
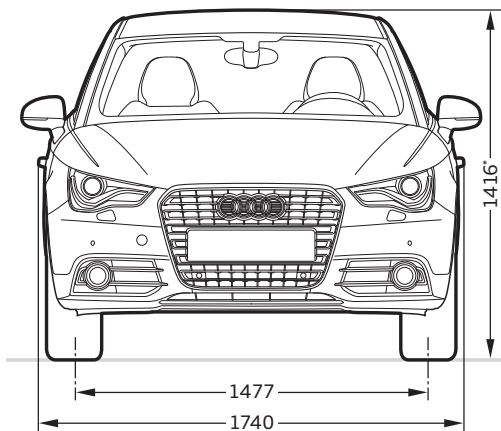
## Classification des caractéristiques des pneus

Vous trouverez dans le tableau différentes dimensions de pneus pour l'Audi A1 et Audi A1 Sportback ainsi que leurs valeurs au niveau de la classe d'efficacité en carburant, de la classe d'adhérence sur sol mouillé et de la classe de bruit de roulement externe.

	Dimensions de pneus	Classe d'efficacité en carburant	Classe d'adhérence sur sol mouillé	Classe de bruit de roulement externe
Pneus été	185/60 R 15	F-B	C-B	70-66  - 
	205/55 R 15	E	B	71-68  - 
	215/45 R 16	E-B	C-B	72-68  - 
	215/40 R 17	F-E	C-B	72-71 
Pneus hiver	225/35 R 18	F	C-B	73-68  - 
	185/60 R 15	E	E-C	70-67  - 
	195/50 R 16	F-E	E-C	72-67  - 
	215/40 R 17	F	E	67 
Pneus toutes saisons	215/45 R 16	E	E	67 

La commande d'un pneu en particulier n'est pas possible. Votre partenaire Audi vous renseignera sur l'offre de pneus spécifique à votre pays.

## Audi A1

**Dimensions en millimètres.**

Dimensions pour poids à vide.

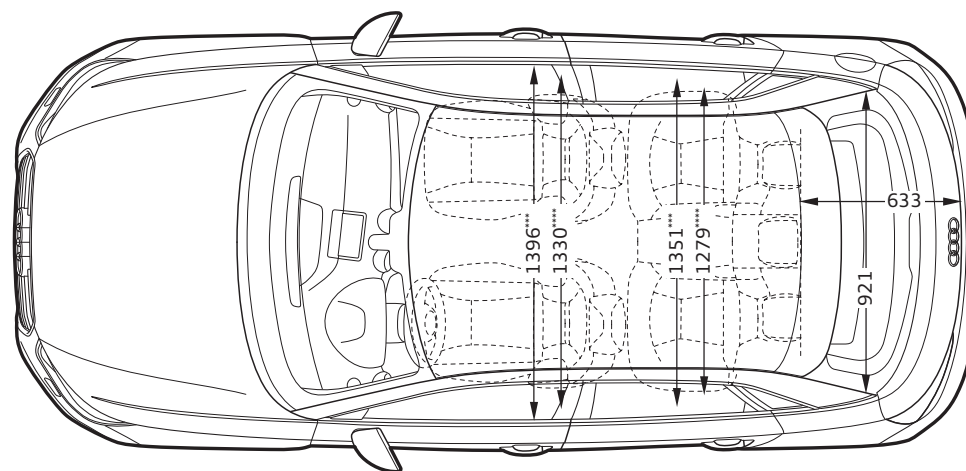
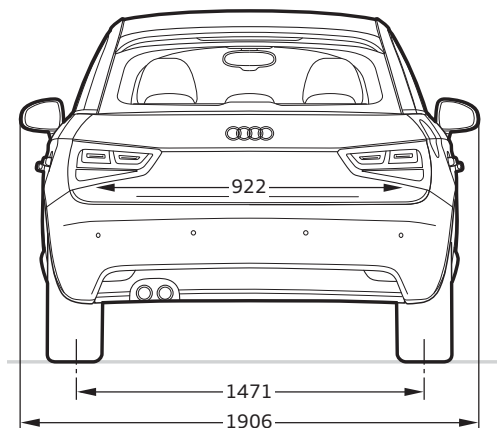
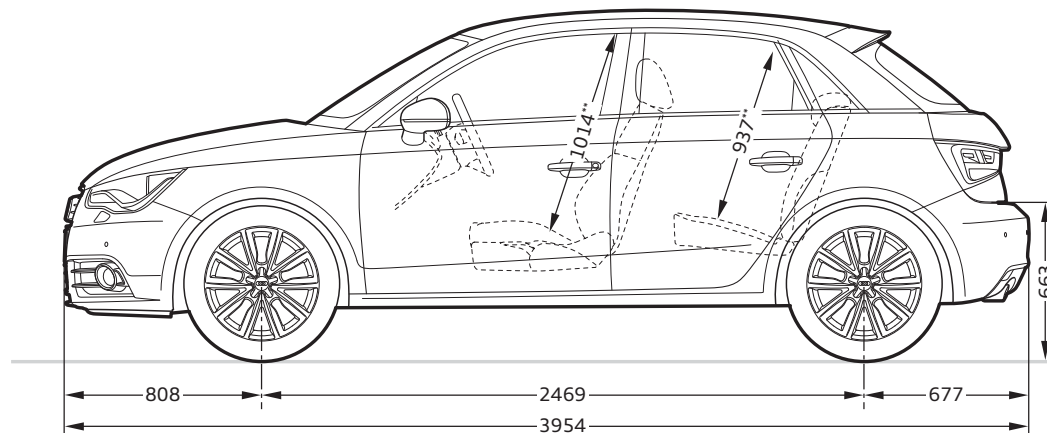
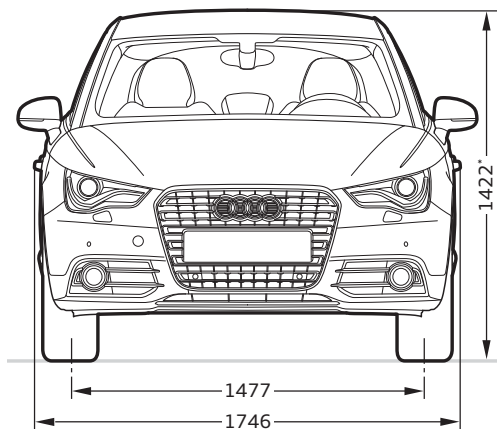
Volume du coffre 270/920 l (mesuré suivant méthode VDA, avec parallélépipèdes de 200 x 100 x 50 mm ;  
seconde valeur : avec dossier de banquette arrière rabattu et chargement jusqu'au pavillon).

Diamètre de braquage, environ 10,6 m.

\* Avec l'antenne de toit, la hauteur du véhicule est de 1441 mm. \*\* Espace max. au-dessus de la tête. \*\*\* Largeur aux coudes.

\*\*\*\* Largeur aux épaules.

## Audi A1 Sportback



### Dimensions en millimètres.

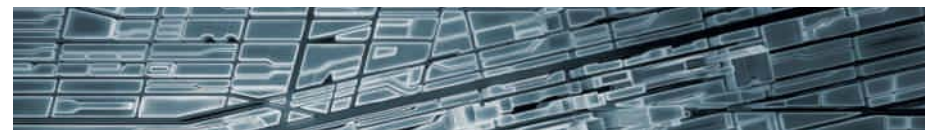
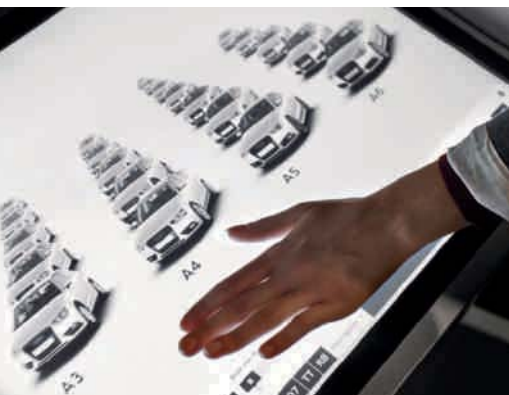
Dimensions pour poids à vide.

Volume du coffre 270/920 l (mesuré suivant méthode VDA, avec parallélépipèdes de 200 x 100 x 50 mm ; seconde valeur : avec dossier de banquette arrière rabattu et chargement jusqu'au pavillon).

Diamètre de braquage, environ 10,6 m.

\* Avec l'antenne de toit, la hauteur du véhicule est de 1 438 mm. \*\* Espace max. au-dessus de la tête. \*\*\* Largeur aux coudes.

\*\*\*\* Largeur aux épaules.



# Découvrez



## Expérience Audi

La fascination Audi a plusieurs facettes. Vous avez, par exemple, à l'Audi City de Londres un accès numérique à tous les modèles en grandeur nature et en temps réel. Visiter l'un des grands salons automobiles vaut également le détour. Audi y présente toujours ses nouveaux modèles et vous invite à une vision de l'avenir conçu sous le signe du « Vorsprung durch Technik » (L'avancée par la technologie). Pour connaître la manière dont Audi met en œuvre aujourd'hui ce concept, vous trouverez un aperçu fascinant dans les microsites « Vorsprung durch Technik » sur [www.audi.fr](http://www.audi.fr). Cependant, un regard sur le passé peut se révéler tout aussi enrichissant : dans le musée Audi museum mobile à Ingolstadt, l'histoire côtoie la haute technologie. Vous pouvez admirer au total 130 modèles historiques d'exposition et des

formes de présentations modernes en parfaite symbiose. Par ailleurs, l'Audi driving experience vous offre des expériences de conduite passionnantes et variées avec des modèles Audi modernes. Le plaisir de conduite pur est combiné ici à des effets d'apprentissage précieux. Une équipe composée d'instructeurs spécialement formés et hautement qualifiés vous aide à optimiser vos compétences de conduite en vous apportant des conseils pratiques. L'Audi driving experience center vous accueille également depuis peu à Neuburg, près d'Ingolstadt. Il comprend un circuit de 3,4 km de longueur maximale avec des combinaisons de virages rudes, un espace dynamique de 30 000 m<sup>2</sup> ainsi qu'un parcours offroad pour les modèles Q.

