

Equipements Audi Q5/Q5 hybrid quattro

Lave-phares	86	Rideaux pare-soleil	89
Lève-vitres	93	Roue de secours pliante	77
Moquette incluant tapis complémentaires		S line	68-71
Audi exclusive	93	S tronic®	100
Mouleurs de seuil et protection du seuil de chargement	93	Sac à skis/snowboards	93
Mouleurs de seuil	93	Selleries en cuir	79-83
Navigation MMI® plus	94	Selleries en tissu	78, 80
Navigation MMI®	94	Set de réparation pour pneus	77
Œillets de fixation	93	Siège conducteur réglable électriquement	90
Outillage de bord	77	Siège passager avant rabattable	90
Ouvre-porte de garage (HomeLink)	88	Sièges arrière	90
Pack Assistance	97	Sièges avant réglables électriquement incluant fonction mémoire	90
Pack Brilliance	89	Sièges avant réglables électriquement	90
Pack Cuir	83	Sièges confort climatisés à l'avant	82
Pack Eclairage	86	Sièges normaux à l'avant	78
Pack Esthétique offroad Audi exclusive	64, 65	Sièges Sport à l'avant	80
Pack Rangement	92	Sorties d'échappement	90
Packs Design	83	Style aluminium à l'intérieur	93
Pare-chocs dans la couleur de carrosserie	90	Suggestions	72, 73
Pare-soleil	89	Système audiophonique Audi	96
Peintures	74, 75	Système audiophonique Bang & Olufsen	96
Phares antibrouillard	87	Système d'airbags de tête	99
Phares	87	Système d'appuie-tête intégral	99
Plancher de chargement	93	Système de freinage	99
Poignées	93	Système de glissières avec kit de fixation	92
Pommeau de levier de vitesses en aluminium		Système Start-Stop	100
Audi exclusive	91	Systèmes d'information du conducteur	95
Porte-boissons	92	Tapis complémentaires Audi exclusive	93
Préparation pour crochet d'attelage	89	Tapis complémentaires	93
Préparation pour Rear Seat Entertainment	96	Tapis réversible	93
Préparation pour système de repérage satellite	88	Téléphone de voiture Bluetooth en ligne	97
Préparation pour téléphone portable (Bluetooth)	96	Téléphone de voiture Bluetooth	96
Prises de courant 12 volts	93	tiptronic	100
Protection antidémarrage électronique quattro®	100	Toit panoramique	88
Rampes de pavillon anodisées	89	Traction avant	100
Réception radio numérique	95	Triangle de présignalisation	100
Réception TV	96	Trousse de secours	100
Recommandation de repos	95	Verrouillage centralisé	88
Récupération	100	Vide-poches	92
Régulateur de vitesse	97	Vitres athermiques	89
Rétroviseur intérieur	87	Vitres surteintées (vitrage Privacy)	89
Rétroviseurs extérieurs	87	Volants	91
		Wattmètre sur l'instrumentation	99
		Xénon plus incluant lave phares	86

AUDI AG
85045 Ingolstadt
www.audi.fr
Valable à partir de septembre 2012

Printed in Germany
233/1230.25.41

Les versions et équipements du modèle présenté et décrit dans ce catalogue ainsi que certains services ne sont pas disponibles dans tous les pays. Les voitures figurant sur les photos comportent des équipements en option avec supplément de prix. Les informations concernant le détail de la livraison, l'aspect, les performances, les dimensions, les poids, les consommations et les frais d'entretien des véhicules correspondent aux données en notre possession lors de la mise sous presse. Sous réserve de variations de couleur et de forme par rapport aux images, d'erreurs et de défauts d'impression. Toutes les données concernant les caractéristiques techniques et les équipements sont basées sur les conditions du marché français. Sous réserve de modifications. Toute reproduction totale ou partielle est interdite, sauf autorisation écrite de la société AUDI AG.

www.audi.fr



Audi Q5 | Q5 hybrid quattro

Q5

Audi Q5 | Q5 hybrid quattro

Vorsprung durch Technik 

Fascination

- 4 Audi Q5
32 Audi Q5 hybrid quattro

Technique

- 36 Efficacité Audi
38 Audi ultra
40 TFSI®
42 TDI®
44 hybrid
48 quattro®
- 50 Châssis, Offroad, ESC
52 Audi drive select
54 Audi connect
56 MMI® – Multi Media Interface
58 Systèmes d'assistance

Equipements

- 62 Audi exclusive
64 Pack Esthétique offroad Audi exclusive
66 Audi exclusive line
68 S line
72 Suggestions
74 Peintures
76 Jantes/Pneus
78 Sièges/Selleries
83 Packs Equipement et Design, Ciel de pavillon
- 84 Applications décoratives
86 Eclairage et rétroviseurs
88 Equipements extérieurs
90 Equipements intérieurs
94 Infotainment
97 Systèmes d'assistance
98 Technique
101 Contrat de garantie Audi

Divers

- 102 Accessoires d'origine Audi
106 Caractéristiques techniques
- 109 Dimensions
110 Fascination Audi

Dans la fenêtre : Codes QR Audi

Faites l'expérience Audi de manière encore plus directe : téléchargez une App QR sur votre Smartphone et scannez ensuite le code QR ou saisissez le lien indiqué sur votre navigateur.







Remettre les choses en question. Changer les choses. Une nouvelle forme d'intelligence.

Chaque nouvelle génération se crée de nouveaux idéaux. Les choses changent, que ce soit sur le plan du travail, des loisirs ou de la famille. Heureusement d'ailleurs ! En effet, c'est seulement grâce aux changements qu'une nouvelle manière de penser peut naître.

Audi a toujours suivi cette maxime et a construit des voitures qui ont servi de références aux autres. Une de ces voitures est l'Audi Q5. Elle veut convaincre plutôt que persuader ; elle est efficace sans renoncer au plaisir de conduite ; elle est sportive sans être déraisonnable. Elle allie des technologies ingénieuses à des qualités traditionnelles telles que l'intelligence, le confort et la puissance. Avec l'Audi Q5, découvrez une forme avant-gardiste de mobilité.

Vous trouverez les valeurs de consommations et d'émissions CO₂ à partir de la page 106.

Q5

Sans fard. Beaucoup de caractère. De nouvelles perspectives.

Le design prononcé et marquant de l'Audi Q5 saute aux yeux : les feux arrière très espacés confèrent à la voiture un caractère bien trempé. Ces feux arrière sont disponibles avec LED lorsqu'ils sont associés aux projecteurs Xénon plus en option et sont dotés d'un bandeau d'éclairage distinct. Le diffuseur arrière particulièrement extraverti, ainsi que les sorties d'échappement au profil aplati en bas accentuent la virilité du hayon.

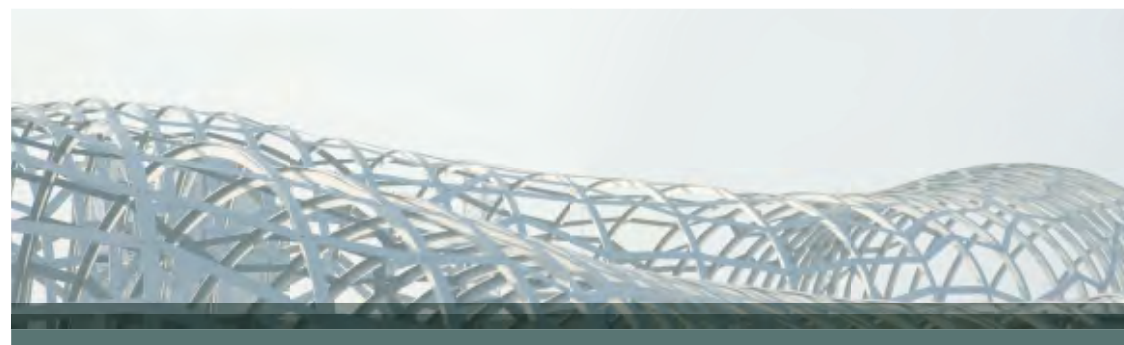
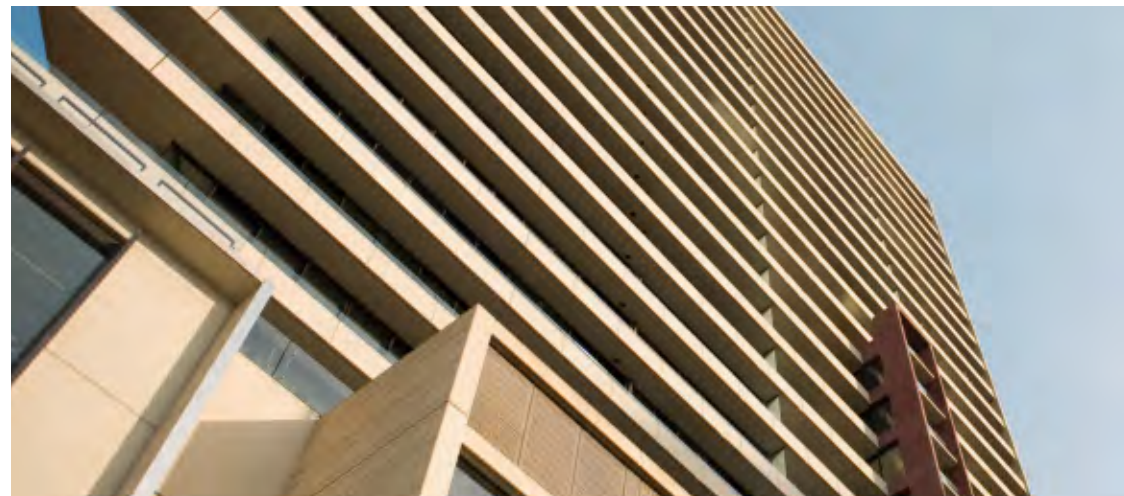
Pratique et attrayant : le hayon englobant. Il donne non seulement à l'arrière du véhicule une allure très caractéristique, mais il facilite surtout le chargement et le déchargement du coffre aux dimensions exceptionnelles. Les rampes de pavillons anodisées de conception monobloc sans interstices et les barres transversales amovibles correspondantes font partie de l'équipement de série.

Vous trouverez les valeurs de consommations et d'émissions CO₂ à partir de la page 106.









Avec ses lignes bien définies et ses surfaces lisses, un capot moteur d'apparence tridimensionnelle, l'Audi Q5 dégage une impression de sportivité et d'élégance. Et son aspect dynamique démontre sa présence : d'une longueur de 4 629 mm et d'une largeur de 1 898 mm, elle attire tous les regards. Grâce, entre autres, à sa silhouette digne d'un coupé, elle bénéficie des meilleures valeurs Cx de sa catégorie. Sa puissance est également immédiatement perceptible : les jantes 20 pouces en aluminium coulé style 5 branches disponibles en option étincellent sous les arches de roues. Un grand nombre de jantes de 17 à 20 pouces vous offre des options de style.

Vous trouverez les valeurs de consommations et d'émissions CO₂ à partir de la page 106.

Une nouvelle interprétation de la physionomie typique d'Audi : la calandre Singleframe à la fabrication précise, en noir brillant avec entretoises verticales, les phares antibrouillard avec cerclage chromé, les bordures noir brillant des prises d'air filigranes et les pare-chocs trapézoïdaux montrent que cette voiture a du caractère. De nombreux détails viennent rehausser cette impression : les rétroviseurs extérieurs rabattables électriquement disposent d'un clignotant à LED intégré. Les projecteurs Xénon plus en option disposent de feux diurnes à LED de couleur claire dont le bandeau d'éclairage marquant homogène est unique en son genre. En option, les phares Xénon plus peuvent également être équipés du système adaptive light qui éclaire le tracé des virages dès que vous les abordez.

Vous trouverez les valeurs de consommations et d'émissions CO₂ à partir de la page 106.

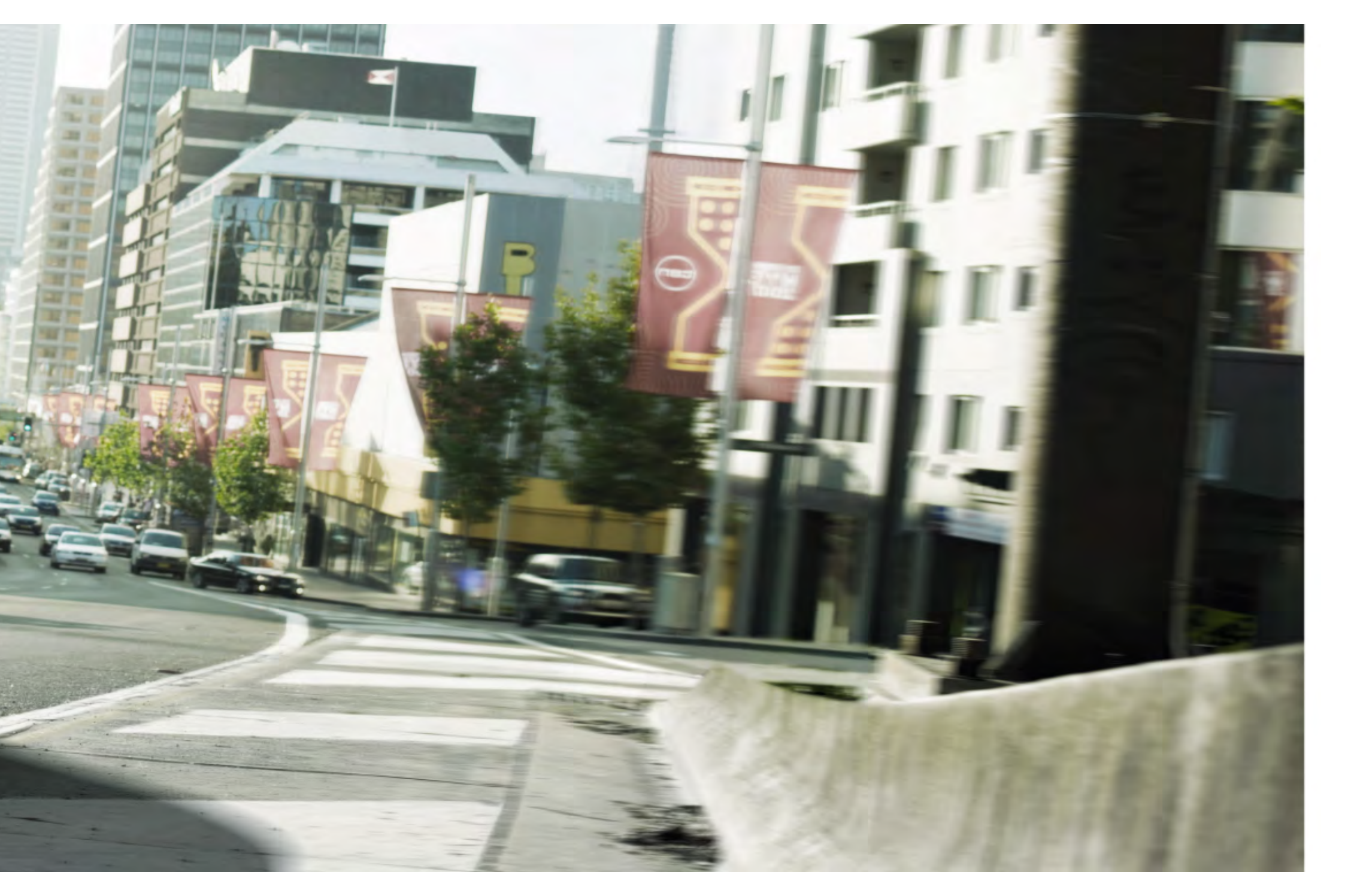




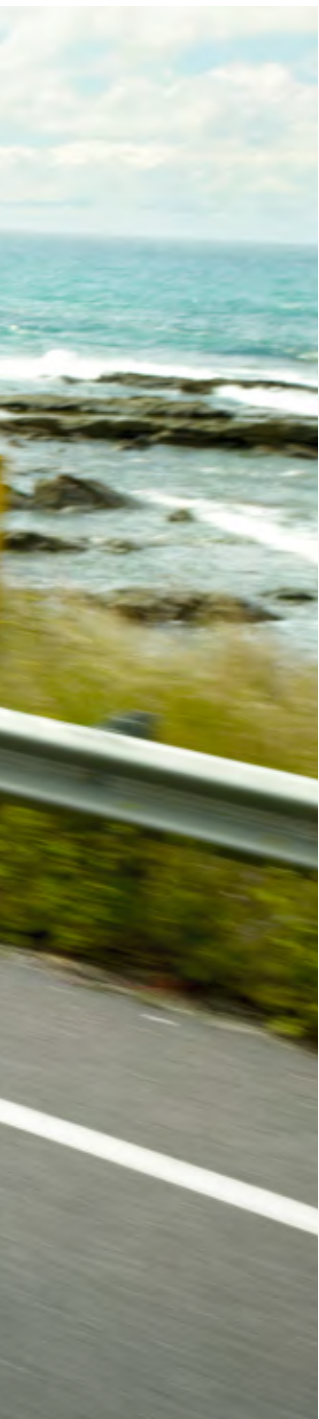
quattro

IN Q 5105









Maîtriser la puissance. Rester mobile. Atteindre de nouveaux objectifs.

Puissants et efficaces : les moteurs de l'Audi Q5. Les moteurs TFSI se chargent de vous propulser vers l'avant de manière sportive, confortable et avec des valeurs de consommation attrayantes. Le moteur 2.0 TFSI est équipé du système de commande de soupapes Audi valvelift qui contribue à réduire la consommation de carburant. Les moteurs TDI sont équipés de la technologie Common Rail et se distinguent par leur grande régularité de fonctionnement, une remarquable acoustique et un comportement de conduite agile. L'ensemble des moteurs est équipé, en série, du système Start-Stop et de la récupération d'énergie. En d'autres termes : ils sont encore plus efficaces, sans pour autant compromettre votre plaisir de conduite.

Vous trouverez les valeurs de consommations et d'émissions CO₂ à partir de la page 106.

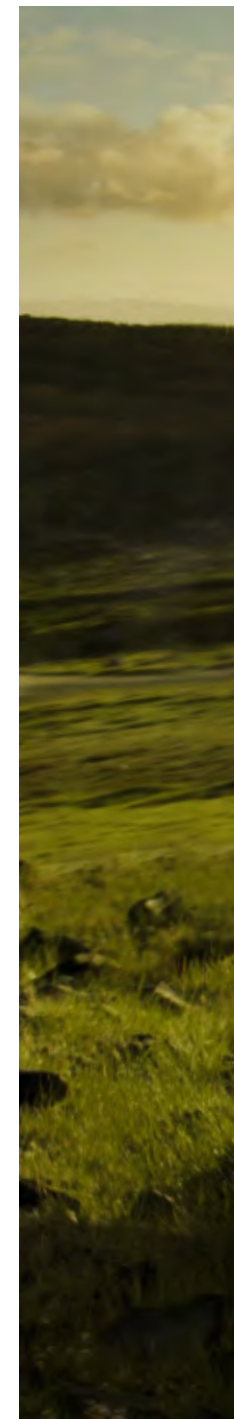


Un trajet passionnant commence par de bons équipements. La nouvelle direction assistée électromécanique de série travaille en fonction de la vitesse et assure un guidage extrêmement précis ainsi qu'un plus grand confort de direction. Par ailleurs, elle n'utilise de carburant que lorsque vous demandez une assistance de direction active.

La direction dynamique en option vous offre encore plus d'agilité pour des sensations de conduite optimales. Le châssis dynamique en revanche, assure une stabilité de conduite remarquable. Grâce à un réglage plus fin de la suspension et des amortisseurs, le châssis garantit un confort de roulage élevé et une conduite détendue sur les longs trajets – sans perte d'agilité.

Sur la bonne voie : la transmission intégrale permanente quattro vous assiste dans les virages, sur neige, sur chaussée mouillée et sur terrain accidenté. Outre la boîte mécanique traditionnelle, deux transmissions sont disponibles : la boîte à double embrayage S tronic® et la boîte tiptronic à 8 rapports. Les deux peuvent être commandées si vous le souhaitez à l'aide des palettes de changement de vitesses montées sur le volant multifonction en option. Grâce à la boîte à double embrayage S tronic, la prochaine vitesse est déjà passée avant même que vous ne la choisissiez. Vous passez ainsi les rapports presque sans interruption perceptible de la puissance, de manière à la fois confortable et sportive.

Vous trouverez les valeurs de consommations et d'émissions CO₂ à partir de la page 106.









L'appel de la nature ! Avec l'Audi Q5, partez à la conquête des terrains difficiles. Le système antiblocage des roues (ABS) est doté d'une fonction permettant d'améliorer la puissance de freinage offroad. Le contrôle de stabilisation électronique (ESC) vous assiste aussi loin des sentiers battus : ainsi, d'une simple pression de bouton, l'antipatinage (ASR) assure une meilleure adhérence pour une stabilité maximale. Le régulateur de vitesse en option maintient la vitesse du véhicule sur le plat comme en montagne ; le contrôle de descente de série prend cette fonction en charge en cas de descentes à pic.

Vous trouverez les valeurs de consommations et d'émissions CO₂ à partir de la page 106.



Oublier le quotidien. Rester souverain. Etablir de nouvelles priorités.

Chaque parcours est différent, mais beaucoup sont difficiles. Le mieux est de se tenir prêt à affronter les situations inattendues. A bord de l'Audi Q5, vous bénéficiez de nombreuses innovations techniques qui vous permettront d'arriver à destination en toute sécurité.

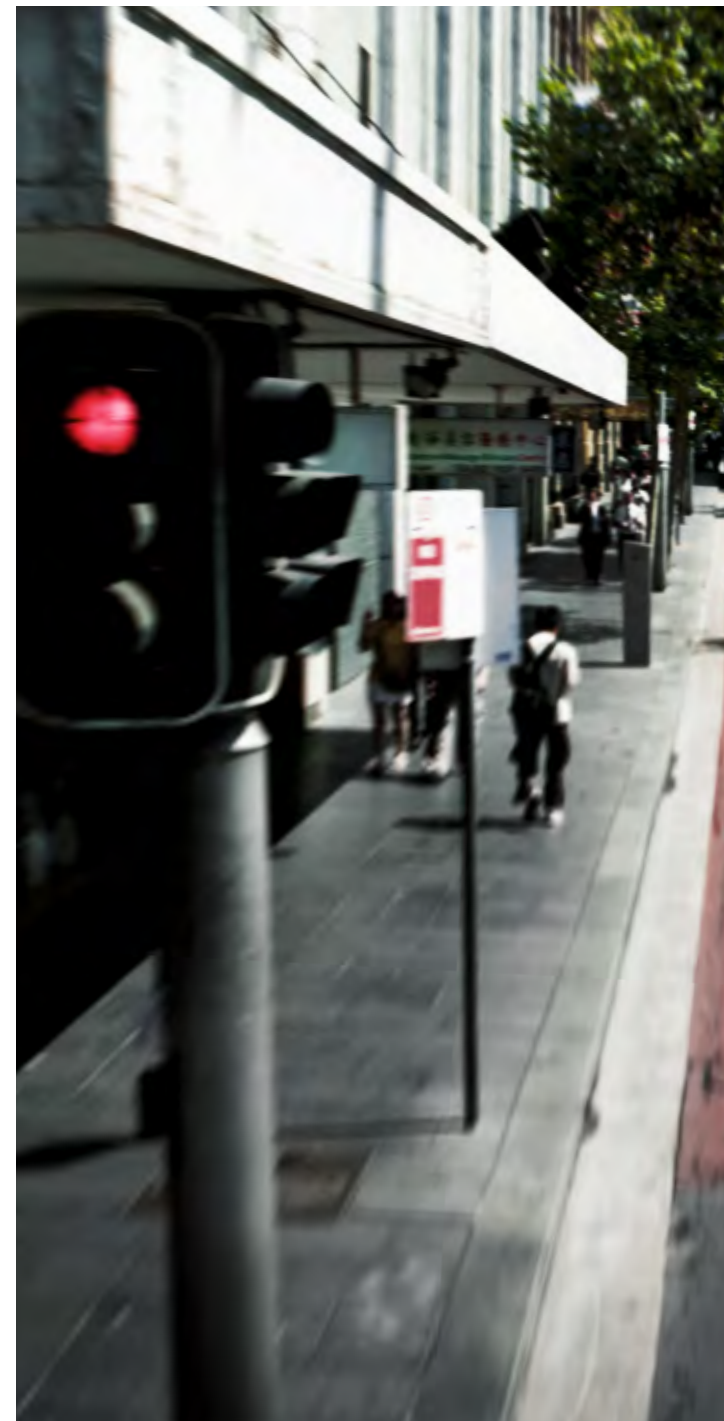
Le système d'assistance adaptative cruise control disponible en option aide à maintenir la distance par rapport au véhicule qui précède. L'Audi braking guard, l'assistant de freinage intégré surveille l'environnement et avertit le conducteur d'un risque de collision avec un obstacle détecté à l'aide de signaux visuels et sonores et en donnant si nécessaire un coup de frein brutal. A des vitesses inférieures à 30 km/h, il arrête même le véhicule en cas de risque de collision.

D'autres systèmes d'assistance peuvent venir équiper l'Audi Q5 en option : l'assistant de changement de trajectoire Audi side assist et l'assistant de maintien de trajectoire Audi active lane assist, qui intervient en corrigeant doucement le mouvement du volant en cas de besoin. L'Audi parking system plus, à l'aide de signaux visuels à l'écran et sonores, vous indique la distance à l'avant et à l'arrière, selon le sens de la marche. Si vous le souhaitez, vous pouvez avoir recours à l'assistance par caméra de l'Audi parking system plus.

Vous trouverez les valeurs de consommations et d'émissions CO₂ à partir de la page 106.









Plus d'espace. Plus d'exigences. De nouvelles possibilités.

Prendre place et se sentir immédiatement comme chez soi. Un habitacle luxueux et minutieux, doté de nombreux équipements astucieux qui rendent l'Audi Q5 extrêmement confortable.

Les instruments sont ingénieux et ordonnés de façon ergonomique ; ils offrent au conducteur toutes les informations importantes en un coup d'œil. Le système d'information du conducteur en option vous aide activement à économiser du carburant : avec différents aperçus des données de consommation, l'affichage de consommateurs supplémentaires et des conseils pour une conduite économique. Les véhicules avec boîte mécanique sont équipés en plus d'un indicateur de rapport de vitesse avec recommandation dans le choix du rapport. Une nouveauté de plus : la recommandation de repos sur le système d'information du conducteur, qui analyse le comportement routier, recommande au conducteur de faire des pauses et l'assiste ainsi lors de longs trajets.

Sur le tableau de bord, un écran grand format affiche en toute clarté le contenu de l'autoradio ou du système de navigation MMI en option. Avec la navigation MMI plus avec affichage de cartes 3D, vous avez accès à différentes sources audio. En combinaison avec le téléphone de voiture Bluetooth en ligne en option, vous avez même un propre hotspot WiFi à votre disposition. Les passagers peuvent ainsi surfer confortablement sur Internet pendant le trajet à l'aide de leurs appareils portables. De plus, vous avez la possibilité d'utiliser un grand nombre de services proposés par Audi connect. Vous trouverez plus d'informations à la page 54 à la rubrique « Audi connect ».

Il n'y a pas que la fonctionnalité qui impressionne dans l'habitacle, mais également la sonorité des systèmes audio. Par le biais de la prise d'entrée AUX (autoradio concert ou plus récent) ou de l'Audi music interface en option, vous pouvez également écouter de la musique de votre iPod ou d'un support USB. Pour un plaisir musical absolu, il existe le système audiophonique Bang & Olufsen en option.

Vous trouverez les valeurs de consommations et d'émissions CO₂ à partir de la page 106.









Depuis votre position d'assise surélevée, vous jouissez d'une vue admirable sur la route, en toute sérénité. Laissez-vous charmer par l'habitacle de l'Audi Q5 : les tissus doux ou le cuir précieux disponible en option exhalent une sensation de bien-être. Tout aussi impressionnant : l'espace généreux et la flexibilité de l'Audi Q5. Les dossiers de la banquette arrière sont inclinables et peuvent être rabattus depuis le coffre par un déverrouillage à distance. Et le toit panoramique en verre disponible en option lui confère une nouvelle impression d'espace et vous offre une vue dégagée sur le ciel. Au besoin, il vous assure également une arrivée d'air frais confortable.

Vous trouverez les valeurs de consommations et d'émissions CO₂ à partir de la page 106.

Le volume de chargement généreux permet de transporter pratiquement tout ce dont vous avez besoin pour passer des vacances paisibles, faire d'amples achats ou partir spontanément en week-end. Le seuil de chargement bas facilite nettement le chargement. Tout aussi confortable : la largeur de chargement de 1 050 mm. Un compartiment de chargement* supplémentaire se trouve sous le plancher de chargement ; celui-ci peut être équipé si vous le souhaitez d'un bac antisalissures*. La banquette arrière plus en option avec tunnel de chargement et la possibilité de coulissement des sièges arrière de 100 mm dans le sens longitudinal augmente encore le volume de chargement. De plus, celui-ci s'agrandit en abaissant entièrement la banquette arrière.

Vous trouverez les valeurs de consommations et d'émissions CO₂ à partir de la page 106.

*Ne s'applique pas pour la Q5 hybrid quattro.









Un voyage à bord de l'Audi Q5 touche à sa fin, empreint d'un sentiment de confort, de sportivité, de détente et de dynamisme. L'Audi Q5 convainc par sa technique intelligente et ses nombreuses possibilités de personnalisation – parce que c'est à vous de décider de ce qui est important pour vous.

Vous trouverez les valeurs de consommations et d'émissions CO₂ à partir de la page 106.





L'avance par le courant.

Avec l'Audi Q5 hybrid quattro, nous écrivons un nouveau chapitre dans l'histoire de nos technologies efficaces. Car notre engagement de rendre le véhicule, en tant que système d'ensemble, continuellement plus efficace et simultanément de cultiver la sportivité Audi atteint une nouvelle étape de développement avec l'Audi Q5 hybrid quattro : notre prochain échelon vers la mobilité électrique sans émissions.

L'Audi Q5 est un SUV dont la sportivité et les performances posent de nouveaux jalons – personnalisé par un design prononcé et impossible à confondre. L'Audi Q5 hybrid quattro vous proposera également ces mêmes avantages, en y ajoutant un autre composant innovant : il associe le moteur 2.0 TFSI* plusieurs fois primé à la technologie d'entraînement quattro et à la technologie hybride progressive. Une Audi dont le dynamisme impressionne tout en restant efficace. Une hybride que nous avons au passage dotée d'un élément primordial :

Vorsprung durch Technik (L'avancée par la technologie).

Q5

Audi Q5 hybrid quattro

* Les « International Engine of the Year Awards » sont décernés par des journalistes de magazines automobiles renommés issus de plus de 30 pays : UKIP Media & Events Ltd. www.ukipme.fr/engineoftheyear.



Informations discrètes. Effet durable.



Qui roule en Audi Q5 hybrid quattro apporte une attitude progressive sur la route. Des badges hybrides discrets, des moulures de seuil exclusives avec inscription « hybrid » et des jantes en aluminium coulé style 10 branches en turbines (style hybrid) sont les signes de reconnaissance de ce véhicule en tant que promoteur d'une technologie innovante. Et vous êtes son précurseur.



Vous trouverez les valeurs de consommations et d'émissions CO₂ à la page 108.

Votre Audi aussi porte le signe de l'efficacité particulière Audi :

Nos véhicules ne sont pas seulement synonymes de sportivité, progressivité et innovations techniques, mais aussi d'une utilisation intelligente des ressources.

Par exemple : les moteurs TDI avec technologie Common Rail. Ils assurent une combustion de haute efficacité du carburant diesel en associant l'injection directe au turbocompresseur. Les moteurs TFSI avec Audi valvelift system (AVS) travaillent sur le même principe et impressionnent

par leur puissance et leur couple élevés tout en consommant moins. Le développement des moteurs Audi est depuis de longues années amélioré de façon conséquente. Cela signifie qu'ils sont aujourd'hui plus performants que jamais – avec un poids réduit et donc une consommation moindre. Une preuve impressionnante de notre stratégie visant à produire plus de puissance à partir d'une cylindrée plus petite. Le système Start-Stop et la récupération garantissent également plus d'efficacité.

La boîte séquentielle S tronic à double embrayage utilise de façon idéale les avantages des puissants moteurs Audi : son degré d'efficacité élevé permet de propulser le véhicule avec une puissance de sprinter dès les bas régimes. Ceci réduit la consommation de carburant. Le thermo-management qui répartit la chaleur de façon ciblée entre le moteur, la transmission et l'habitacle, raccourcit la phase de réchauffage du moteur et réduit les frictions du moteur et de la transmission. Le mode efficiency de l'Audi drive select

vous aide également à exploiter d'autres potentiels d'économie. L'Audi Q5 hybrid quattro à technologie hybride atteste de la progressivité remarquable de la marque.

Vous voyez : les Audi Q5 et Audi Q5 hybrid quattro regorgent de technologies qui rendent vos trajets non seulement plus confortables et dynamiques mais aussi plus efficaces. Davantage d'informations à ce sujet vous attendent aux pages suivantes.

Vous trouverez les valeurs de consommations et d'émissions CO₂ à partir de la page 106.





Sur le podium avec Audi ultra : l'Audi R18 ultra

Audi ultra :

Chaque gramme en moins augmente l'avancée.

Audi ultra, la technologie de construction légère futuriste d'Audi, représente plus que la somme de chaque composant. Elle rassemble au sein d'un concept général des matériaux innovants, des principes de construction intelligents et des processus de production écologiques. De nombreuses mesures de construction légère Audi ultra ont d'ores et déjà été implantées dans l'Audi Q5 et Q5 hybrid quattro.

Et cela commence par la carrosserie. La construction des coques en acier de l'Audi Q5 et de l'Audi Q5 hybrid quattro allie un poids réduit à une résistance élevée. Le groupe-plancher sur mesure se compose de matériaux d'épaisseurs et de

qualités diverses. Ce faisant, seule la quantité de matériau nécessaire est utilisée aux endroits correspondants.

Ce principe en convainc d'autres : en 2008, lors de son lancement sur le marché, la carrosserie de la Q5 a été récompensée de l'EuroCarBody Award*, la plus grande distinction au monde en matière de construction de carrosserie.

L'utilisation extensive d'aciers façonnés à chaud et à froid de classes de résistance élevées permet l'utilisation de tôles fines dans la carrosserie. Les composants en aluminium des essieux avant et arrière, ainsi que les jantes légères en aluminium

coulé réduisent non seulement le poids total, mais également les masses non amorties, ce qui entraîne une augmentation du confort de conduite. Un frein allégé réduit encore le poids du véhicule.

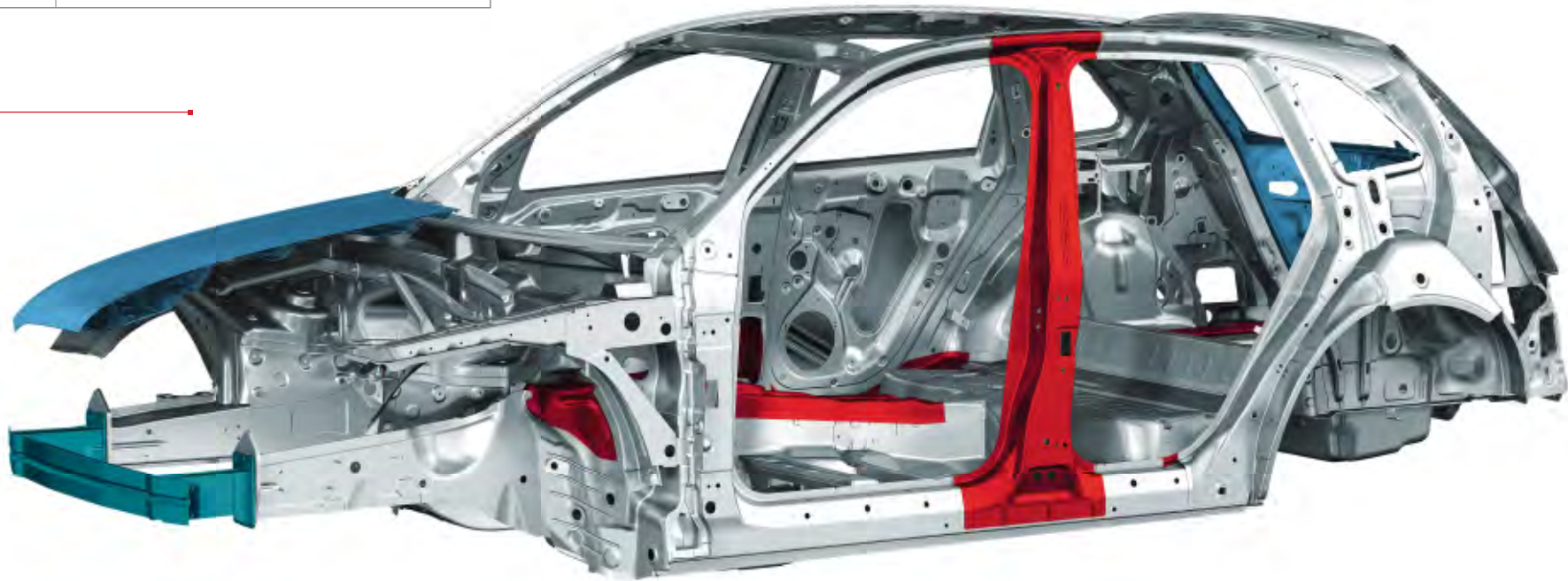
Les technologies d'entraînement telles que l'injection directe de carburant et le turbocompresseur ont permis de rendre les moteurs Audi toujours plus performants. Les moteurs TDI et TFSI modernes de l'Audi Q5 fournissent plus de puissance à partir d'une plus petite cylindrée et sont grâce à cela nettement plus légers que des moteurs équivalents de précédentes séries. Le plus impressionnant reste la combinaison d'un

moteur à 4 cylindres et d'un moteur électrique. L'Audi Q5 hybrid quattro est l'un des premiers véhicules 100 % hybrides dotés d'une batterie lithium-ion ; celle-ci fait partie des batteries les plus légères actuellement.

Chaque composant de construction légère a des conséquences sur d'autres composants qui peuvent être réduits au sein de leur propre dimension. Le résultat est un processus de développement continu visant à atteindre un poids toujours plus léger et une efficacité toujours plus élevée. En chiffres : une baisse de poids de 100 kg apporte une économie de jusqu'à 0,3 l de carburant aux 100 km.

* Conférence internationale consacrée à la carrosserie EuroCarBody 2008, communiqué de presse, cf. www.automotive-circle.fr/pdf/ecb08/ecb_press_e.doc. Vous trouverez les valeurs de consommations et d'émissions CO₂ à partir de la page 106.

Les exigences que doivent satisfaire les véhicules modernes sont contradictoires : ils doivent d'une part fournir plus de puissance et de confort, et d'autre part être plus sobres et plus efficaces. Audi ultra allie cet antagonisme : chacun de nos composants est mis au banc d'essai. Les exigences : une fonctionnalité élevée pour un poids le plus léger possible. Le résultat : un mélange de matériaux intelligent permettant même la conception de moteurs plus petits. Vous pouvez propulser un véhicule plus léger tout aussi agilement qu'avec un des anciens gros moteurs. En 2012, les deux Audi R18 e-tron quattro et l'Audi R18 ultra montèrent par ex. sur le podium du Mans avec un moteur V6 alors que le modèle précédent, la R15 TDI, également vainqueur en 2010 était encore équipé d'un moteur V10.



- Tôle d'aluminium
- Profilé d'aluminium
- Acier façonné à chaud
- Acier façonné à froid



Tête de cylindre avec système de refroidissement du gaz d'échappement intégré

Système Audi valvelift et calage d'arbres à cames double

Double système d'injection FSI/MPI

Propulseur à frictions réduites

Refroidissement à régulation électronique

De nombreuses heures de développement.
Des milliers de kilomètres de test.
Et dans quel but ?

Vous comprendrez en l'espace de quelques secondes.

L'Audi Q5 est dotée de la technologie TFSI. Sa caractéristique : elle allie les avantages du FSI® à un turbo qui assure un déploiement de puissance encore meilleur. Grâce à l'alliance entre le FSI et le turbo, on obtient, outre un formidable degré d'efficacité, un dynamisme impressionnant et une optimisation des reprises. Avec une puissance de 165 kW, vous n'allez pas tarder à ressentir l'accélération du moteur 2.0 TFSI. Avec la boîte tiptronic à 8 rapports, vous passez de 0 à 100 km/h en 7,1 secondes.

Vous trouverez les valeurs de consommations et d'émissions CO₂ à partir de la page 106.

Le moteur 3.0 TFSI quattro accentue encore la sportivité du véhicule. Le système de suralimentation mécanique innovant avec refroidisseur d'air de suralimentation permet de transformer le 6 cylindres en un moteur compact et puissant, doté d'une efficacité supérieure et d'une sportivité fascinante. Il convainc grâce à une puissance de 200 kW. Son comportement dynamique impressionne tout autant que son puissant couple de pointe. Il atteint un couple maximal de 400 Nm dès les 2 500 tr/mn et peut atteindre

ainsi jusque 4 780 tr/mn. Grâce à sa réponse très spontanée et son extraordinaire déploiement de puissance sur toute la plage de régime, le 6 cylindres permet une conduite particulièrement dynamique. L'Audi Q5 passe en 5,9 secondes à 100 km/h tout en conservant encore de solides réserves de puissance. Tous les modèles TFSI sont équipés de série du système Start-Stop efficient et de celui de récupération.



Les injecteurs s'ouvrent et se ferment en une fraction de milliseconde et injectent le carburant à plusieurs reprises dans la chambre de combustion à une pression pouvant aller jusqu'à 1 800 bars. Lors d'une injection, une dose infime, inférieure à un millième de gramme, de carburant est injectée.



La pré-injection entraîne une combustion « douce » et donc une excellente acoustique de combustion, ainsi qu'un roulement agréable du moteur.

TDI®.

En d'autres termes : où est le réservoir ?

Une Audi sur deux vendue aujourd'hui est un diesel. Ce qui semble désormais banal était loin de l'être il y a une vingtaine d'années : Audi a révolutionné le marché avec le premier moteur 2.5 TDI. Des innovations telles que la technologie Common Rail ont pu davantage rentabiliser le TDI. Les injecteurs assurent une répartition fine et précise du carburant. Les moteurs ont vu réduire leur consommation depuis le premier TDI, tandis que la puissance spécifique a augmenté. Il semblait donc logique d'utiliser la propulsion diesel dans le sport automobile. Le succès ne

s'est pas fait attendre : en 2006, l'Audi R10 TDI a remporté les 24 Heures du Mans en tant que première voiture de course diesel et d'autres victoires ont suivi par la suite, dont la dernière en 2012.

Qu'ils soient dotés de 105 kW ou de 130 kW, les moteurs 2.0 TDI de l'Audi Q5 convainquent dès les premiers mètres. Le moteur 2.0 TDI quattro S tronic de 130 kW parvient ainsi à son couple maximal de 380 Nm dès 1 750 tr/min et déploie sa puissance avec régularité et enthousiasme.

En l'espace de seulement 9,0 secondes, vous êtes propulsé à 100 km/h. L'Audi Q5 2.0 TDI quattro S tronic possède, outre le catalyseur de série et le filtre à particules, un catalyseur d'oxydation (catalyseur DeNOx) avec réservoir AdBlue®*. En combinaison avec d'autres innovations et un recyclage très efficace des gaz d'échappement, les émissions d'oxyde d'azote peuvent ainsi être nettement réduites.

Le moteur diesel le plus puissant de l'Audi Q5 est un moteur 3.0 TDI de 180 kW et 580 Nm, vous

permettant d'accélérer de 0 à 100 km/h en 6,5 secondes seulement. Mais même si vous n'êtes pas en train d'effectuer un dépassement, vous pouvez vous adonner totalement à une sensation de conduite supérieure : à la fois sportive et exigeante, mais aussi détendue et efficace, car le système Start-Stop et la récupération sont de série sur tous les modèles à moteur TDI.

* Marque déposée du Verband der Automobilindustrie e.V. (VDA). Vous trouverez les valeurs de consommations et d'émissions CO₂ à partir de la page 106.

Turbo avec turbine à géométrie variable optimisée

Système d'injection haute pression à 1 800 bars

Moteur à friction réduite

Pompe à huile à régulation de pression

Thermo-management innovant avec refroidissement séparé pour carter de culasse/culasse



Moteur 3.0 TDI (180 kW)



Electronique de puissance hybride : contrôle de manière indépendante le flux d'énergie entre la batterie haute tension et le moteur électrique et assure l'alimentation du réseau de bord. L'utilisation de toutes nouvelles technologies offre une fonctionnalité élevée pour les volumes de fabrication compacts.

Moteur électrique : allie efficacité et dynamique et agit selon la situation de conduite et la demande en tant que moteur de traction, générateur ou démarreur. Il développe 40 kW et délivre un couple maximal de 210 Nm. Le moteur électrique compact et particulièrement léger est relié au vilebrequin via un débrayage. Ce concept hybride en parallèle assure une transmission directe de la puissance d'entraînement. Résultat : une performance convaincante de démarrage et d'accélération dans presque toutes les conditions de conduite.

Débordante d'idées avant-gardistes.

Equipée de la technologie hybride.

L'Audi Q5 hybrid quattro, en tant qu'hybride complète, est capable par phases de rouler uniquement à l'électricité et donc presque sans émissions. Cela est dû à la batterie lithium-ion particulièrement puissante, utilisée pour la première fois dans un SUV hybride. La construction de tous les composants hybrides dont le poids a été optimisé vous permet en plus de rouler avec beaucoup d'efficacité.

Vous découvrirez la fascinante gamme de technologie hybride sur l'Audi Q5 hybrid quattro avec au

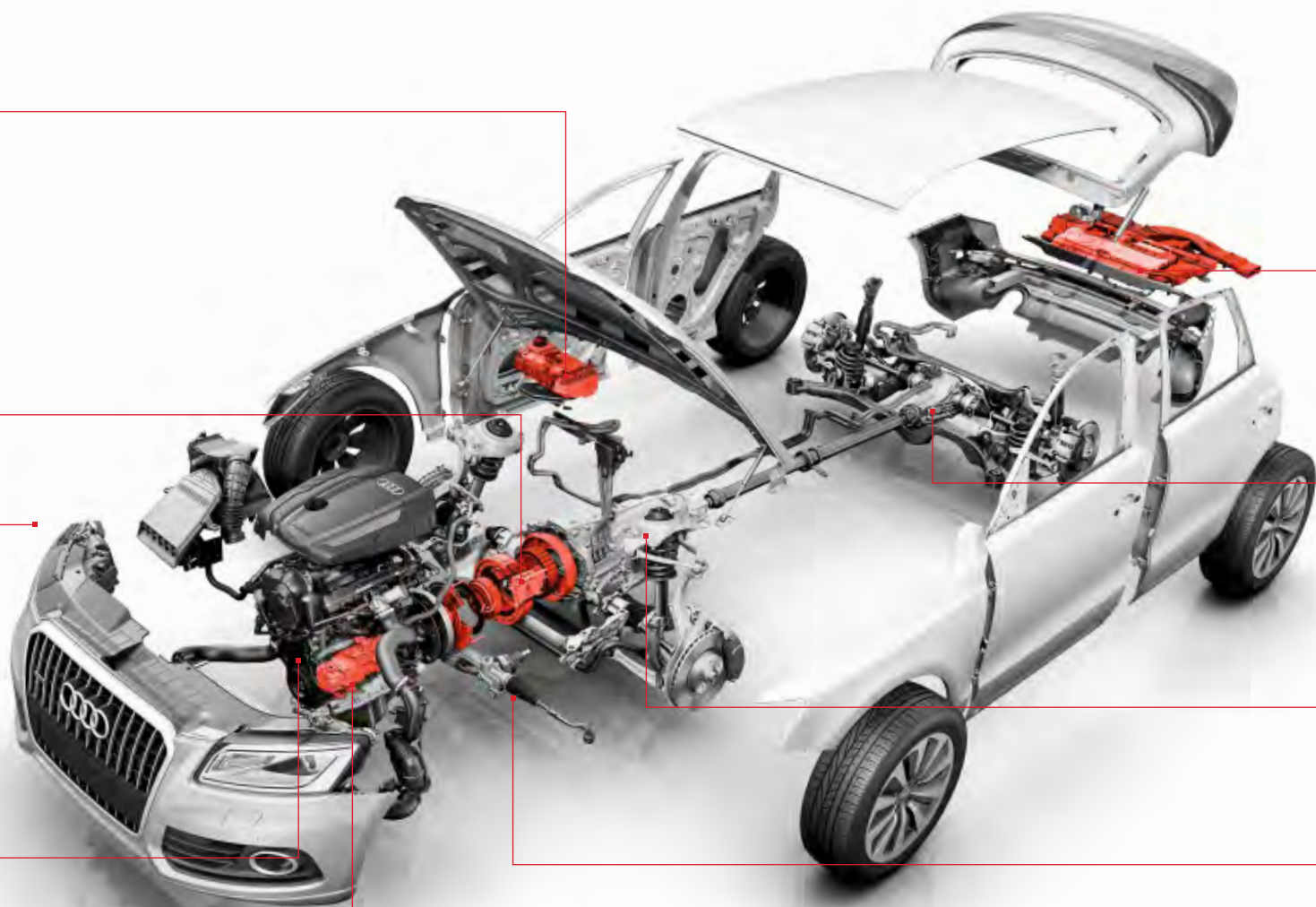
choix trois programmes de conduite. Vous pouvez ainsi rouler entièrement à l'électricité en mode EV dans une large mesure. Jusqu'à 100 km/h, et ce dans un silence presque absolu – un sentiment de conduite totalement nouveau ! A une vitesse constante de 60 km/h, il est possible d'atteindre une autonomie jusqu'à 3 km. Ainsi, la Q5 hybrid quattro atteint une vitesse et une autonomie quasiment égales à celles d'un autre véhicule 100 % hybride. La combinaison du moteur à combustion et du moteur électrique vous procurera également un plaisir sans précédent. Elle vous

permettra d'atteindre non seulement une nette réduction de consommation et d'émissions, mais également une performance de conduite supérieure. La performance de l'Audi Q5 hybrid quattro se dévoile telle une puissance efficiente.

Moteur 2.0 TFSI¹ : récompensé 5 fois en tant que « Engine of the Year »². Nette amélioration de l'efficacité pour une augmentation simultanée du couple grâce à la commande de soupapes variable sous la forme du système valvelift Audi. En combinaison avec le moteur électrique également doté d'un couple puissant, des manœuvres d'accélération particulièrement dynamiques peuvent ainsi être atteintes.

¹Vous trouverez les valeurs de consommations et d'émissions CO₂ à la page 108.

² Les « International Engine of the Year Awards » sont décernés par des journalistes de magazines automobiles renommés issus de plus de 30 pays : UKIP Media & Events Ltd. www.ukipme.fr/engineoftheyear.



Batterie lithium-ion : détermine la puissance et l'autonomie de la propulsion hybride. Par rapport à une batterie nickel-hydrure métallique commune, elle offre 2 avantages essentiels : d'une part, elle atteint nettement plus de puissance grâce à une densité énergétique supérieure. Et d'autre part, elle réduit sensiblement le poids en raison de sa construction compacte. Ce dernier point a également une conséquence positive sur le volume du coffre : il correspond entièrement au modèle de base du Q5 avec 460 litres au-dessus du plancher de chargement. Le système de refroidissement actif de la batterie assure une disponibilité améliorée du système hybride ainsi qu'une longévité supérieure. L'Audi Q5 hybride quattro est l'un des premiers SUV 100 % hybride doté d'une batterie lithium-ion.

quattro : répartit la puissance d'entraînement de façon permanente et régulière sur les 4 roues pour une traction améliorée. Cela permet au moteur électrique de montrer de manière remarquable son potentiel en développant tout son couple dès le départ.

tiptronic 8 rapports : intègre parfaitement le moteur électrique et commande la liaison au moteur à combustion via le débrayage. Associe confort de passage de vitesses, sportivité et efficacité. Le programme de changement de rapport dynamique (DSP) détermine automatiquement le point de passage de vitesse adapté et s'adapte à votre style de conduite individuel.

Direction assistée électromécanique : augmente l'efficacité, étant donné que la force de direction n'est pas fournie par le moteur à combustion mais générée électriquement en cas de besoin

e-climatisation automatique : fonctionne indépendamment du moteur à combustion via un compresseur de climatisation électrique. La climatisation reste ainsi disponible en continue –même durant un trajet entièrement électrique ou avec le moteur à combustion éteint à l'arrêt.



2 diagrammes à barres indiquent toutes les 5 minutes la consommation moyenne du moteur à combustion (en orange) et la quantité de récupération du moteur électrique (en vert).



Si vous voulez faire l'expérience de l'Audi Q5 hybrid quattro, scannez ce code QR à l'aide de votre Smartphone. Ou utilisez le lien suivant sur votre navigateur : www.audi.fr/q5hybridfilm

Le moteur électrique assiste le moteur à combustion

Moteur à combustion 100 %

Limite pour le démarrage du moteur à combustion en mode EV

Zone disponible pour une conduite électrique

Véhicule prêt à fonctionner

Chargement de la batterie par récupération de l'énergie de décélération et de freinage

Niveau de chargement de la batterie lithium-ion

Freinage puissant

Allumage éteint



Récupération



Conduite électrique



Booster



Conduite mixte en mode hybride avec moteur à combustion et moteur électrique



Chaque véhicule a son caractère. Celui-ci en a trois.

Grâce au wattmètre situé sur l'instrumentation, vous gardez toujours à l'œil les conditions de conduite hybride actuelles comme par exemple la conduite 100 % électrique, le booster, la récupération ainsi que la disponibilité du système hybride.

Que vous choisissiez une conduite particulièrement efficace ou plutôt dynamique, tout n'est qu'une question de réglage : sélectionnez simplement un des 3 programmes de conduite afin de faire l'expé-

rience selon vos besoins personnels du système hybride de l'Audi Q5 hybrid quattro. Le mode EV activé par touche est conçu pour une conduite électrique étendue. Le mode D se focalise sur une conduite efficace en équilibrant la consommation et la performance. Et avec le mode S, tout le potentiel de puissance se déploie lors d'une coordination sportive parfaite entre le moteur et la transmission, assisté par la fonction Boost du moteur électrique.

Vous trouverez les valeurs de consommations et d'émissions CO₂ à la page 108.



Pourquoi n'utiliser que deux roues, quand une voiture en a quatre ?

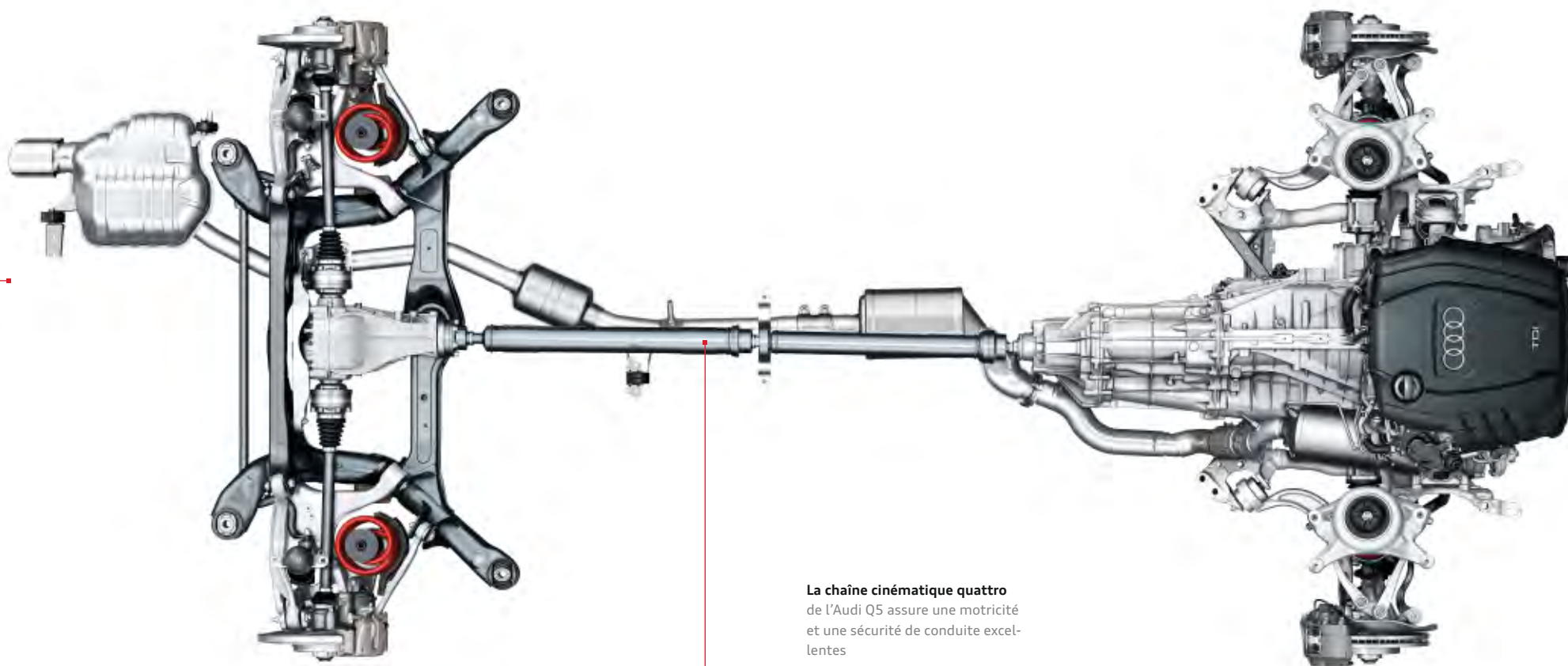
La transmission intégrale permanente quattro®.

quattro est une transmission intégrale permanente. Si les roues d'un des essieux du véhicule perdent de l'adhérence et menacent de patiner, la puissance d'entraînement est alors transférée sur l'autre essieu – elle est répartie automatiquement et de manière permanente à l'aide du différentiel central autobloquant avec répartition de

couple à sélection de roue*. La répartition de base est de 40 : 60, 40 % de la puissance d'entraînement viennent de l'essieu avant, 60 % de l'essieu arrière. L'avantage : une meilleure motricité lors des accélérations et une sécurité accrue grâce à une meilleure adhérence.

Voilà pour la partie technique. Mais ce qui rend le quattro si particulier est cette sensation, « comme si l'on restait collé à la route », pour reprendre l'expression de certains clients. Nous, nous le formulons ainsi : le quattro apporte une sensation supplémentaire pour la route – avec un plus de sécurité.

* La commande de couple à sélection de roue n'est pas disponible pour la Q5 hybrid quattro. Vous trouverez les valeurs de consommations et d'émissions CO₂ à partir de la page 106.



La chaîne cinématique quattro
de l'Audi Q5 assure une motricité
et une sécurité de conduite excel-
lentes



Dynamique. Confortable. Souverain.

Votre châssis a du caractère.

Même à bord d'un SUV, il est essentiel d'éprouver la sensation d'une conduite agile et sportive.

Dans l'Audi Q5, ce sont l'essieu avant à 5 bras et l'essieu arrière trapézoïdal du châssis dynamique qui assurent cette mission. Ils permettent une transmission plus directe de la puissance à la route et apportent ainsi une excellente stabilité, un meilleur confort de roulage et une très bonne tenue de route.

En outre, vous pouvez sélectionner le châssis à amortissement piloté. Les amortisseurs en continu s'adaptent automatiquement et en une fraction de seconde à chaque situation de conduite. Le régulateur d'amortissement résout le conflit

classique entre la sportivité et le confort du châssis et est particulièrement efficace dans un SUV présentant un centre de gravité élevé et des débattements d'amortissement importants.

Le contrôle de stabilité électronique (ESC) constitue un support technique intelligent : ce système de stabilisation du véhicule est bien entendu proposé de série. Un système sensoriel détecte si vous avez fixé les barres de toit disponibles en série. Il s'adapte alors au centre de gravité qui est plus élevé en cas de chargement.

Tout aussi intelligent : la direction assistée électromécanique de série. Elle se déclenche en fonc-

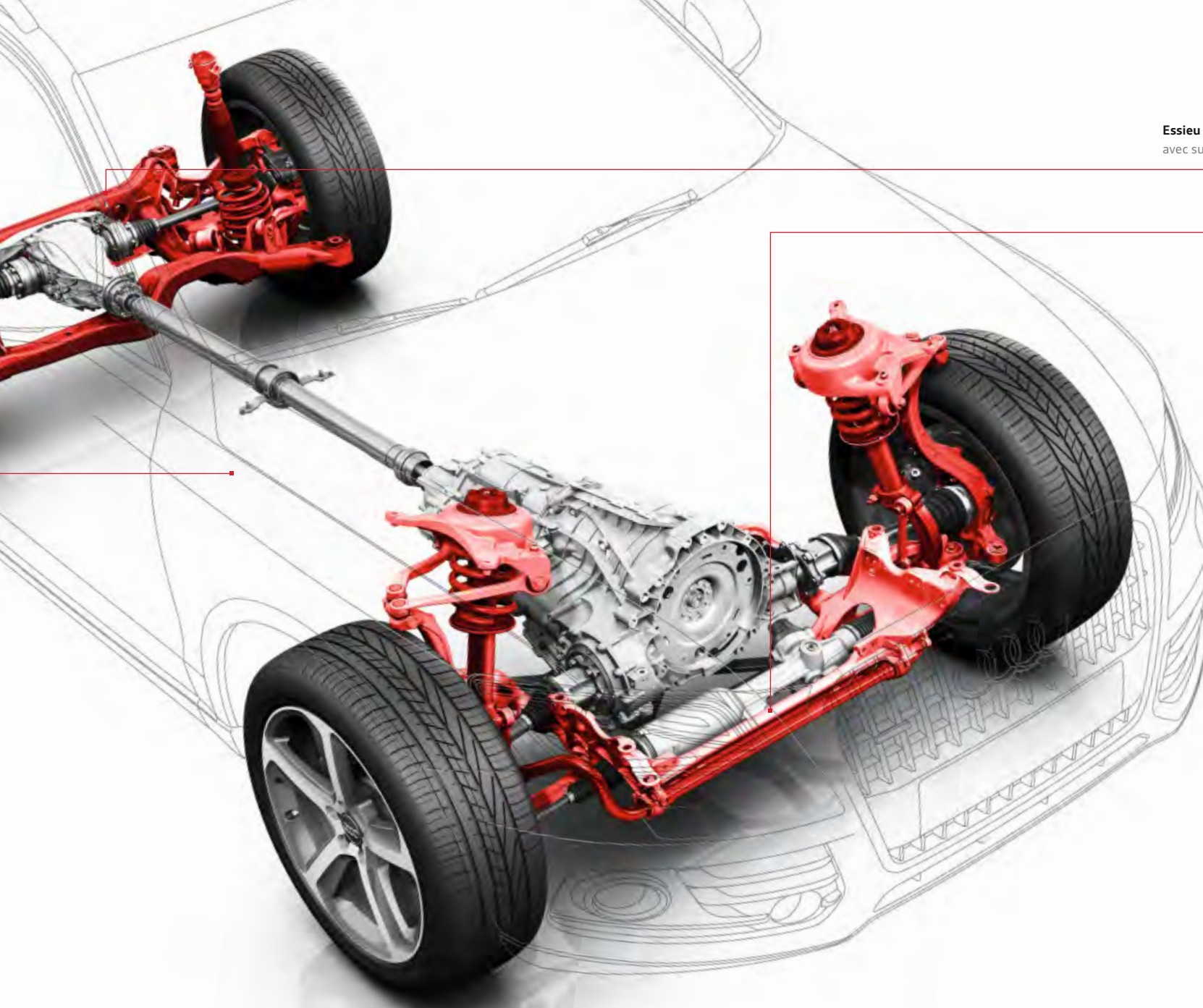
tion de la vitesse ; cela signifie qu'à vitesse élevée, vous jouissez de sensations précises, et que vous profitez d'un confort de direction maximal lors des manœuvres de stationnement.

Et si vous souhaitez vous aventurer sur d'autres terrains : avec un angle d'attaque de 25°, un angle ventral de 17,6°, une tenue de route en côte de 31° et une garde au sol de 200 mm, aucun obstacle ne fait peur à la Q5.* L'ABS avec système de traction améliorée reconnaît si vous roulez sur une route tout terrain et adapte ses fonctions en conséquence. D'une simple pression de bouton, vous avez la possibilité de régler également l'assistance ESC ; ainsi, l'ASR par

exemple, assure une meilleure adhérence, même sur des éboulis ou des gravillons.

Le contrôle de descente de série aide le conducteur, dans les limites du système, à maintenir sa vitesse présélectionnée dans les descentes abruptes. Et le dispositif de stabilisation d'attelage vous permet d'éviter une oscillation de la remorque, par ex. en cas de vent latéral ou d'ornières.

* Ces données ne s'appliquent pas pour la Q5 hybrid quattro et la Q5 à traction avant. Vous trouverez les valeurs de consommations et d'émissions CO₂ à partir de la page 106.



Essieu arrière à bras en trapèze
avec suspension à roues indépendantes

Essieu avant à 5 bras

Pourquoi l'Audi Q5 vous va-t-elle si bien ?
Parce qu'elle est faite pour vous.

Audi drive select.



comfort



dynamic



auto



efficiency



individual



Chacun définit la dynamique de conduite différemment. Nous la définissons ainsi : conduisez selon votre humeur. Grâce à l'Audi drive select* proposé en option, vous pouvez influencer les composants individuels du véhicule en appuyant sur un bouton et changer ainsi le caractère de votre Audi.

Vous disposez de 5 modes : confort, dynamic, auto, efficiency et le mode individuel en combinaison avec un système de navigation MMI en option qui vous permet de décider par vous-même

des caractéristiques du véhicule que vous souhaitez adopter. Choisissez le mode confort si vous désirez parcourir un long trajet de manière la plus détendue possible. Le mode auto procure dans son ensemble un sentiment de confort mais aussi de fermeté. Pour une conduite particulièrement sportive, par exemple sur une route sinueuse, il est recommandé de passer au mode dynamic. Le mode efficiency permet quant à lui une conduite particulièrement sobre. Il fait partie intégrante de l'Audi drive select et se caractérise par une consommation d'énergie améliorée du

moteur et des consommateurs auxiliaires, ainsi que son programme de commande modifié pour les boîtes automatiques.

L'adaptation du véhicule en fonction de chaque mode dépend des équipements. Ainsi, l'Audi drive select influence le moteur, la transmission et, avec S tronic ou tiptronic, également le comportement de la boîte de vitesses automatique. Le moteur et la transmission réagissent de manière plus spontanée ou équilibrée aux mouvements de l'accélérateur en fonction du mode

Thème Direction dynamique

La transmission harmonique

Avec la direction dynamique, les ingénieurs d'Audi ont résolu un problème qui se posait également pour de nombreux constructeurs d'automobiles, à savoir la fabrication d'une direction qui adapte automatiquement la démultiplication et la force de braquage à la vitesse. En cherchant une transmission qui puisse réagir en fonction de l'état du véhicule, les ingénieurs d'Audi ont découvert un système qui fut à l'origine conçu pour la NASA : la transmission harmonique qui se distingue par un élément de transmission élastique. Il a été employé pour la première fois en 1971 pour le véhicule de reconnaissance Lunar Rover lors du quatrième atterrissage sur la lune et il a également été utilisé dans le Mars Sojourner qui a exploré en 1997 la Planète rouge en autonomie. On peut le retrouver actuellement dans le Mars Spirit. Audi utilise la transmission harmonique dans la direction dynamique afin de créer une excellente sensation de braquage dynamique, à n'importe quelle vitesse. Audi a reçu en 2009 pour cette direction le premier « Prix d'innovation mécatronique », décerné par l'Association des ingénieurs allemands VDI (Verein deutscher Ingenieure).



choisi. De plus pour la transmission, le changement de rapports s'effectue à différents régimes. En mode dynamic, à haut régime, en mode confort par contre, à un régime plus bas. La direction peut quant à elle s'adapter aux situations de conduite en passant de sportive-ferme à confortable. Audi drive select influence également d'autres équipements disponibles en option, tels que l'amortissement piloté, la direction dynamique et l'adaptive cruise control.

* Non disponible pour la Q5 hybrid quattro. Vous trouverez les valeurs de consommations et d'émissions CO₂ à partir de la page 106.

Audi connect:

La connexion intelligente entre Internet, le véhicule et vous.

Le monde est interconnecté – comme votre Audi avec vous. Audi connect ne connecte pas seulement votre véhicule à l'Internet, il exploite aussi les possibilités que proposent votre Smartphone ou Netbook. Audi connect permettra également à l'avenir le transfert de données entre des véhicules ainsi qu'entre un véhicule et une infrastructure. Pour davantage de plaisir de conduite et de confort.

Directement via Internet, il est possible avec Audi connect de rechercher sur le MMI des destinations spéciales de votre choix, de consulter les derniers bulletins d'informations et météorologiques pour la destination prévue. Le transfert

de données est effectué via le module UMTS du téléphone de voiture Bluetooth en ligne, pouvant être commandé en option avec la navigation MMI plus.

Audi connect vous propose simultanément un accès Internet sans fil au moyen d'un hotspot WiFi. Les passagers peuvent consulter confortablement pendant le trajet à l'aide de leurs appareils portables des informations et des e-mails ou surfer sur Internet. Une application pour l'Audi music stream est disponible pour certains Smartphones. La zone protégée par mot de passe de la plateforme myAudi vous propose un large choix de services personnalisés et représente

votre « centre de commande » pour Audi connect. Après avoir procédé à votre inscription, vous pourrez gérer et publier vos services Audi connect de façon confortable.

Les services proposés par Audi connect sont disponibles uniquement avec contrats de téléphones portables avec option de données et seulement depuis les réseaux mobiles et peuvent être soumis à une durée d'utilisation limitée de 36 mois. Une activation sur le véhicule ainsi que sur la plateforme audi.fr/myAudi (avec dans ce cas, une inscription supplémentaire) s'avère parfois nécessaire. Lors de la réception de packs de données à partir de l'Internet, et selon les tarifs de votre

contrat de téléphonie mobile, en particulier à l'étranger, l'utilisation de ces services peut entraîner des frais supplémentaires¹: en raison de la taille du volume des données, il est vivement recommandé de conclure un contrat de téléphonie mobile avec forfait de données. Informations complémentaires auprès de votre opérateur de téléphonie mobile. La disponibilité des services proposés par Audi connect est spécifique à chaque pays. Informations complémentaires auprès de votre partenaire Audi. Vous trouverez de plus amples informations à propos d'Audi connect et ses conditions d'utilisation sur www.audi.fr/myAudi.

¹ Google et le logo Google sont des marques déposées de Google Inc. ² Disponible en Allemagne, Suisse, Autriche, Belgique, Pays-Bas, Luxembourg, Grande-Bretagne, France et Italie.

³ Votre partenaire Audi vous renseignera sur la date exacte de disponibilité.



Audi music stream
Accès à des stations de radio mondiales via l'App Smartphone et la connexion WiFi

POI

Recherche de points de destination
avec commande vocale



Navigation avec images Google Earth¹



Bulletins d'informations en ligne
Articles et photos concernant les dernières informations mondiales



Reconnaissance des lieux avec Google™ Maps Street View¹



myAudi

myAudi - Votre « centre de commande » personnel pour Audi connect : gestion et publication des services ainsi que saisie de destinations via myAudi



City Events³
Informations événementielles actuelles



Stations-services³
Les stations-services les plus économiques à proximité



Informations sur les itinéraires
Conseils de voyage actuels et graphiques à partir de l'Internet pour l'itinéraire saisi



Hotspot WiFi



Informations routières en ligne²
Informations détaillées avec courants de trafic, par ex. pour certains tronçons routiers ; information plus rapide sur la formation et la disparition d'embouteillages



Météorologie
Bulletins météo et cartes de l'endroit souhaité

Audi
Code QR



Si vous souhaitez expérimenter la diversité d'Audi connect, scannez ce code QR avec votre Smartphone. Ou utilisez le lien suivant sur votre navigateur : www.audi.fr/audiconnectq5



Radio : le récepteur radio intégré est conçu pour les ondes OUC, OL et OM, il émet également en option une radio numérique avec liste des émetteurs actualisée en permanence.



Téléphone/Bluetooth : la préparation pour téléphone portable (Bluetooth) et le téléphone de voiture Bluetooth en ligne disponibles en option disposent d'un écran de sélection avec listes d'appels, carnet d'adresses et surface de sélection comme réglage de départ.



hybrid : l'affichage de flux d'énergie de l'Audi Q5 hybrid quattro affiche de manière claire sur l'écran de la navigation MMI plus la consommation actuelle et les composants de la transmission hybride concernés.

Suivez votre intuition.

Vous arriverez à destination.

Nous essayons de satisfaire à notre exigence « Vorsprung durch Technik » (L'avance par la technologie) dans tous les domaines d'une Audi, par exemple dans l'interface multimédia sophistiquée MMI en option. Le MMI vous permet de commander de nombreux éléments médias de la voiture, la navigation ainsi que d'autres fonctions de confort.

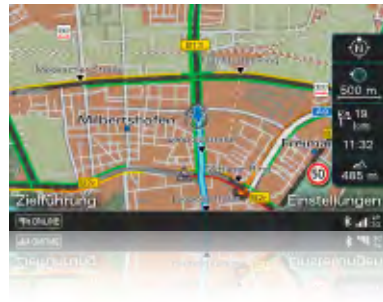
Jusqu'ici, la commande via le MMI était simple – désormais, avec la navigation MMI plus, elle l'est

encore plus. La réduction du nombre de touches apporte davantage de clarté. Les 6 touches appelées « Hardkeys », celles du téléphone ou de la navigation par exemple, sont placées autour du bouton poussoir et rotatif pour permettre une commande intuitive. Les boutons pour la radio et les médias sont ordonnés logiquement et placés près du réglage de volume. Une nouveauté de plus : l'affichage carrousel sur l'écran MMI. Il vous offre un meilleur aperçu pour atteindre plus facilement votre but.

Avec le téléphone de voiture Bluetooth en ligne, vous disposez entre autres de la navigation par images Google Earth. La recherche de points de destinations vous indique des restaurants, curiosités ou autres destinations susceptibles de vous intéresser individuellement. Enfin, la réception radio numérique en option assure un plaisir musical accentué. Par ailleurs, vous pouvez naviguer également par commande vocale sur les deux systèmes de navigation et arriver ainsi détendu à destination.



Média : affichage des sources médias disponibles comme jukebox, cartes SDHC insérées, Audi music interface ou CD et DVD ; affichage du tuner TV en option.



Audi connect : informations routières en ligne

Vous obtiendrez non seulement la bonne route mais aussi la plus rapide pour vous rendre à destination. Les informations routières en ligne offrent pour le guidage dynamique non seulement les courants de trafic, mais aussi des informations plus rapides sur la formation et la disparition d'embouteillages, ainsi qu'une meilleure couverture du réseau routier.



Audi connect : informations sur les itinéraires/météo

fournit la météo et des informations actuelles, p. ex. infographies et cartes météo jusqu'à destination. **Audi connect : bulletins d'informations en ligne** met les informations complètes concernant les dernières actualités mondiales à votre disposition.



Audi connect : navigation dans une nouvelle dimension avec les images Google Earth

fidèles à la réalité et des images spatiales et de satellites haute résolution. Affichage de photos, d'informations de terrain, de descriptions de rues ainsi que de commerces. Le système accède auparavant aux données de l'itinéraire choisi. Les données de Google Earth sont alors combinées aux informations du réseau routier de la navigation MMI plus. Grâce à Google Maps Street View, vous pouvez déjà vous faire pendant la conduite une image fidèle à la réalité de la destination. Avec la **recherche de points de destinations (POI)** par commande vocale, vous recevez des informations détaillées sur vos destinations. La **mémorisation de destinations s'effectue via myAudi**, l'ordinateur domestique ainsi que l'envoi à votre véhicule. Dès le démarrage, la planification de l'itinéraire sera téléchargée dans la navigation MMI plus. Google Maps permet une planification pratique de l'itinéraire à la demande avec des destinations individuelles.



Vous êtes assis au volant.

Les autres travaillent derrière vous.

La majorité des accidents de la route sont la conséquence directe d'un comportement humain inadapté. Les systèmes d'assistance modernes peuvent aider à réduire ces conséquences. Audi

vous assiste avec différentes technologies afin que vous arriviez à destination en toute sécurité. Les systèmes d'assistance travaillent en étroite collaboration ce qui leur confère une intelligence,

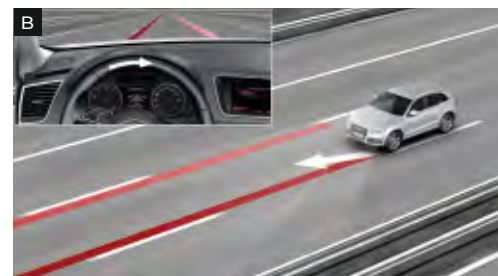
une polyvalence et une performance élevées. De cette façon, vous pouvez apprécier les trajets en restant détendu et en toute sécurité.



adaptive cruise control avec décélération complète à une vitesse inférieure à 30 km/h^{1, 2} ; régulation automatique de distance (régulation active de 30 à 200 km/h) ; détecte dans les limites du système et à l'aide d'un capteur radar le véhicule qui précède et maintient la distance en intervenant sur les freins et l'accélérateur ; 4 niveaux de distance et différents modes de conduite réglables individuellement ; incluant Audi pre sense front : l'Audi braking guard prévient le conducteur grâce à un amplificateur de freinage étendu en cas de risque de collision avec le véhicule qui précède ; avec fonction de décélération complète : celle-ci est activée en dessous de 30 km/h, lorsqu'il existe un risque de collision avec un véhicule à l'arrêt ou en marche, afin d'éviter le cas échéant une collision.



Audi active lane assist¹ : assistant de maintien de trajectoire, aide le conducteur dans les limites du système à maintenir confortablement sa trajectoire (plage de vitesse entre 60-250 km/h). Si le système est activé / prêt, et que le conducteur n'a pas enclenché de clignotant, l'Audi active lane assist intervient en corrigeant doucement le mouvement du volant pour maintenir le véhicule dans les lignes de délimitation détectées ; le conducteur peut choisir s'il souhaite être assisté en permanence ou seulement avant de dépasser une ligne de délimitation (possibilité de régler les moments de braquage sur tôt/tard) ; des vibrations du volant peuvent également être rajoutées selon le souhait du conducteur.

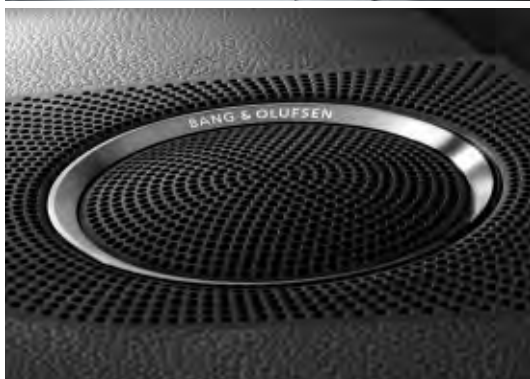




Audi side assist¹ : assistant de changement de trajectoire, surveille dans les limites du système à partir d'une vitesse de 30 km/h et au moyen d'une technique radar les zones à gauche et à droite ainsi que derrière le véhicule et informe resp. prévient le conducteur via un affichage par LED dans le rétroviseur extérieur dès que l'Audi side assist estime qu'un autre véhicule change de voie de manière dangereuse.

Nous vous prions de tenir compte du fait que les systèmes ont leurs propres limites. Ils peuvent assister le conducteur, mais celui-ci doit cependant rester vigilant.

¹Équipement en option. ²Non disponible pour Q5 hybrid quattro.





Seuls ses équipements font d'une Audi votre Audi.

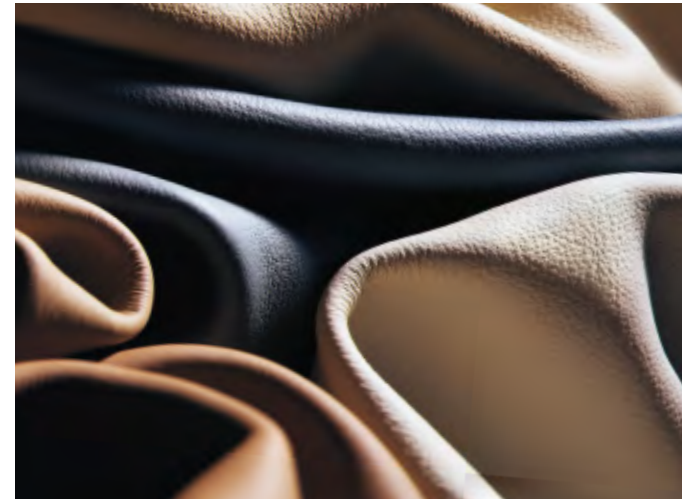
Audi exclusive

L'exclusivité sans compromis, mais aux possibilités infinies.

Audi vend des centaines de milliers de véhicules chaque année. Mais le vôtre est unique. Comment est-ce possible ? Grâce à un service de quattro GmbH, qui personnalise votre Audi : Audi exclusive.

Combinez selon vos envies des bois sélectionnés, un cuir de couleur et votre peinture individuelle à partir de la large offre de couleurs Audi exclusive. Vous obtenez un véhicule unique.

Votre partenaire Audi et le studio Audi exclusive de personnalisation du forum Audi de Neckarsulm attendent vos désirs.



Possibilité de variations selon les pays. Votre partenaire Audi local vous informera sur les finitions, les équipements de série et les options disponibles dans votre pays.



Pack Design cuir Nappa fin Plus Audi exclusive avec sièges Sport à l'avant en bleu fumée/sable avec surpiqûres contrastées ainsi que casquette de tableau de bord et contreportes revêtues de cuir, applications décoratives en bois tamo brun foncé naturel. Une offre de quattro GmbH

Possibilité de variations selon les pays. Votre partenaire Audi local vous informera sur les finitions, les équipements de série et les options disponibles dans votre pays.

Pack Esthétique offroad Audi exclusive – des détails marquants.

Suivez-vous toujours votre propre chemin ? Vous pouvez désormais exprimer ce principe à travers votre Audi Q5 grâce au pack Esthétique offroad. Peu importe que vous rouliez en ville, sur autoroute ou sur route nationale, une sélection de détails marquants permet de souligner le caractère Offroad de votre véhicule et d'accentuer sa silhouette sophistiquée. Pour une présence puissante et élégante à la fois.



Pack Esthétique offroad Audi exclusive*

Pare-chocs

avant et arrière, prises d'air latérales, bandeaux de portières et extensions d'ailes au design résolument offroad

Protection anti-encastrement stylée

en acier inoxydable sur les pare-chocs avant et arrière

Moulures de seuil avec inscription Audi exclusive

protection du seuil de chargement supplémentaire en acier inoxydable

Disponible avec :

jantes en aluminium coulé Audi exclusive style 5 branches offroad, 8 J x 19 avec pneus 235/55 R 19 ; jantes en aluminium coulé Audi exclusive style 5 branches doubles offroad, style 20 branches, en deux parties, style 5 branches segmentées ou style 7 branches doubles, 8,5 J x 20 avec pneus 255/45 R 20

Disponible en option :

jantes en aluminium coulé Audi exclusive style 5 branches, 8 J x 19 avec pneus 235/55 R 19 ; jantes en aluminium coulé Audi exclusive style 5 branches segmentées, style 5 branches segmentées finition titane, style 7 branches doubles ou style 20 branches, en 2 parties, 8,5 J x 20 avec pneus 255/45 R 20



Pare-chocs et prises d'air latérales à l'avant au design résolument offroad avec protection anti-encastrement stylée en acier inoxydable



Pare-chocs style offroad ainsi que protection anti-encastrement stylée en acier inoxydable sur le pare-chocs

Possibilité de variations selon les pays. Votre partenaire Audi local vous informera sur les finitions, les équipements de série et les options disponibles dans votre pays.



Sièges Sport à l'avant avec sellerie bicolore en cuir Nappa fin blanc albâtre/noir, applications décoratives piano laqué noir. Une offre de quattro GmbH



Moultures de seuil Audi Exclusive et tapis complémentaires avec passepoil de couleur



Soufflet de sélecteur de vitesses avec surpiqûres de couleur



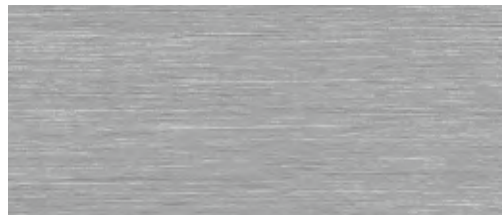
Passepoil de couleur et surpiqûres selon partie centrale des sièges

Selleries bicolores



Cuir Nappa fin gris nuage/noir

Applications décoratives



Aluminium brossé mat

Audi exclusive line¹

Sièges Sport

avec appui lombaire électrique

Sellerie bicolore

avec passepoil et surpiqûres de couleur (bourrelets latéraux des sièges et appuie-tête noirs, partie centrale des sièges et passepoil avec surpiqûres au choix blanc albâtre, gris nuage ou brun cognac) en cuir Nappa fin

Contreportes

panneaux de contreportes en cuir Nappa fin (selon partie centrale des sièges) et accoudoir de portières en cuir noir avec surpiqûres de couleur (selon partie centrale des sièges)

Volant Sport en cuir style 3 branches style Q

avec surpiqûres de couleur (selon partie centrale des sièges) ; en option : volant Sport multifonction en cuir style 3 branches avec/sans commande de boîte de vitesses, les deux avec surpiqûres de couleur (selon partie centrale des sièges)

Applications décoratives

en aluminium brossé mat, bois de ronce de noyer balsamique, aluminium/bois Beaufort noir ou piano laqué noir

Habitacle noir

incluant éléments complémentaires noirs

Ciel de pavillon

en tissu noir

Casquette de tableau de bord

côté conducteur, revêtue de cuir noir avec surpiqûres de couleur (selon partie centrale des sièges)

Tapis complémentaires

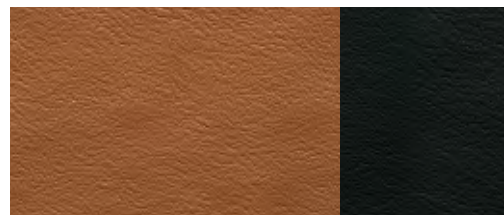
avec passepoil de couleur (selon partie centrale des sièges)

Mouleurs de seuil

avec inscription Audi exclusive, protection du seuil de chargement supplémentaire en acier inoxydable. Sur Q5 hybrid quattro avec inscription « hybrid » à la place de l'inscription Audi exclusive sur les mouleurs de seuil

Soufflet de sélecteur de vitesses

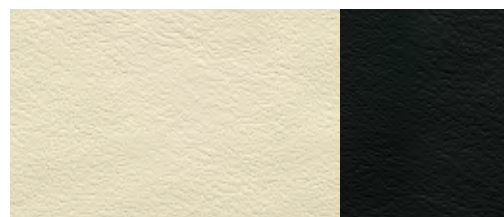
avec surpiqûres de couleur (selon partie centrale des sièges)



Cuir Nappa fin brun cognac/noir



Piano laqué noir



Cuir Nappa fin blanc albâtre/noir



Bois de ronce de noyer balsamique



Aluminium/bois Beaufort noir²

¹ Une offre de quattro GmbH. ² Votre partenaire Audi vous renseignera sur la date exacte de disponibilité.

Possibilité de variations selon les pays. Votre partenaire Audi local vous informera sur les finitions, les équipements de série et les options disponibles dans votre pays.

S line. Résolument plus sportive.

Conduire une Audi Q5, c'est affirmer sa sportivité automobile. Les packs S line vous permettent d'accentuer davantage l'aspect athlétique de votre Audi Q5 : grâce à des équipements qui soulignent ses lignes dynamiques, confèrent une touche sportive à son intérieur et améliorent davantage son comportement routier. Optez pour plus de sportivité avec les packs S line.



Pack Extérieur S line

Pare-chocs avant et arrière, prises d'air latérales ainsi que diffuseur
au design résolument sportif

Bandeaux de portières
laqués dans la couleur de carrosserie

Diffuseur
laqué gris platine

Becquet de pavillon S line

Moulures de seuil avec inscription S line
protection du seuil de chargement supplémentaire en acier inoxydable ; sur Q5 hybrid quattro avec inscription « hybrid » à la place de l'inscription S line sur les moulures de seuil

Inscriptions S line
sur les ailes avant ; sur Q5 hybrid quattro avec inscriptions « hybrid » à la place des inscriptions S line



Pare-chocs avant au design résolument sportif



Diffuseur au design résolument sportif

Vous trouverez les valeurs de consommations et d'émissions CO₂ à partir de la page 106.

Possibilité de variations selon les pays. Votre partenaire Audi local vous informera sur les finitions, les équipements de série et les options disponibles dans votre pays.



Sièges Sport à l'avant en tissu Sprint/cuir noir avec estampillage S line et surpiqûres contrastées, applications décoratives en aluminium brossé mat

Possibilité de variations selon les pays. Votre partenaire Audi local vous informera sur les finitions, les équipements de série et les options disponibles dans votre pays.



Volant Sport multifonction S line en cuir style 3 branches aplati en bas

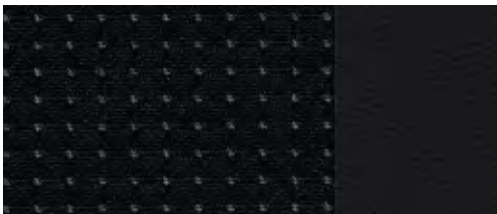


Pommeau de sélecteur de vitesses en cuir perforé

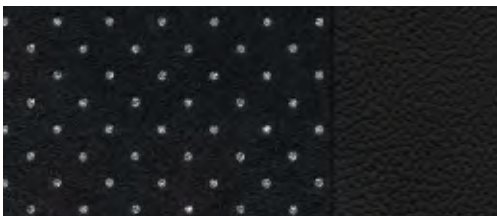


Jantes en aluminium coulé Audi exclusive style 5 branches

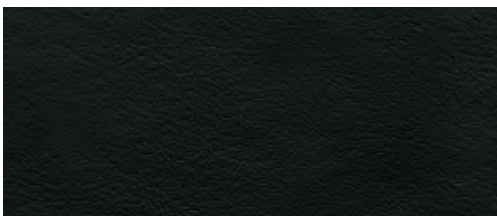
Selleries



Tissu Sprint/cuir noir

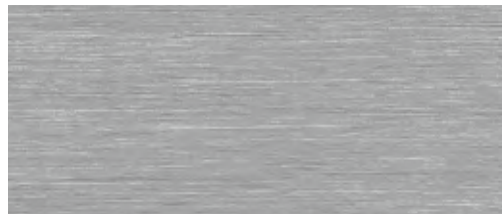


Alcantara perforé/cuir noir



Cuir Nappa fin noir

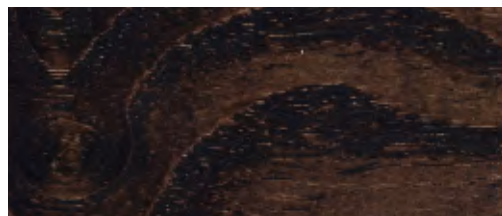
Applications décoratives



Aluminium brossé mat



Piano laqué noir



Bois frêne veiné brun naturel



Aluminium/bois Beaufort noir*

Pack Sport S line

Jantes en aluminium coulé Audi exclusive

style 5 branches, 8 J x 19 avec pneus 235/55 R 19 ; en option, d'autres jantes Audi exclusive 19 pouces (ou plus grosses) sont disponibles

Châssis Sport S line

avec réglages plus dynamiques, basé sur le châssis de série correspondant (sauf pour Q5 hybrid quattro)

Inscriptions S line

sur les ailes avant et les moulures de seuil, protection du seuil de chargement supplémentaire en acier inoxydable ; sur Q5 hybrid quattro avec inscription « hybrid » à la place de l'inscription S line

Sièges Sport à l'avant

incluant appui lombaire réglable électriquement

Habitacle, tableau de bord et ciel de pavillon

en noir, avec surpiqûres contrastées sur les selleries, volant Sport en cuir et soufflet de levier de vitesses et tapis complémentaires (sur tissu Sprint/cuir ou Alcantara perforé/cuir) ou surpiqûres noires (pour cuir Nappa fin)

Applications décoratives S line

en aluminium brossé mat ; en option : piano laqué noir, bois frêne veiné brun naturel ou aluminium/bois Beaufort noir

Volant Sport S line en cuir style 3 branches

en option : volant Sport multifonction S line en cuir style 3 branches ou volant Sport multifonction S line en cuir style 3 branches aplati en bas ; poignées de volant en cuir perforé noir avec emblème S line ; pour les boîtes automatiques disponible aussi avec palettes de changement de vitesses sous le volant

Les choix suivants sont disponibles pour la sellerie et les peintures extérieures :

Selleries en tissu Sprint/cuir, Alcantara perforé/cuir ou cuir Nappa fin

en noir et avec estampillage S line sur le dossier des sièges avant ; en combinaison avec Audi exclusive line disponibles dans d'autres couleurs (sans estampillage S line sur le dossier des sièges avant, sans emblème S line sur le volant et cuir non perforé, surpiqûres contrastées selon l'offre Audi exclusive line)

Peinture

dans toutes les couleurs de série, disponibles en tant qu'option de couleur supplémentaire dans le coloris spécial gris Daytona nacré

Option de peinture supplémentaire



Gris Daytona nacré

*Votre partenaire Audi vous renseignera sur la date exacte de disponibilité.

Possibilité de variations selon les pays. Votre partenaire Audi local vous informera sur les finitions, les équipements de série et les options disponibles dans votre pays.



Audi Q5 bleu scuba métal avec peinture contrastée gris platine mat et jantes en aluminium coulé style 5 branches en étoile.
Equipements : sièges confort climatisés à l'avant en cuir Milano perforé gris titane. Tableau de bord gris acier et applications décoratives en aluminium satellite



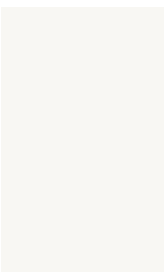


Audi Q5 en brun Maya métal et jantes en aluminium coulé style 5 branches en V.
Equipements : sièges Sport à l'avant en cuir Nappa fin beige pistache. Tableau de bord en beige truffe
et applications décoratives en bois chêne Beaufort



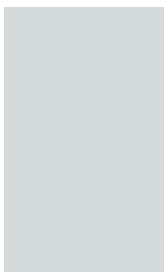
Possibilité de variations selon les pays. Votre partenaire Audi local vous informera sur les finitions, les équipements de série et les options disponibles dans votre pays.

Peintures unies



Blanc ibis

Peintures métallisées



Blanc glacier métal



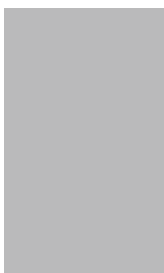
Brun teck métal



Bleu lunaire métal



Noir brillant



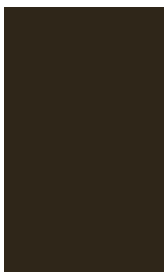
Argent glacier métal



Rouge volcan métal



Gris cuvée métal



Brun Maya métal

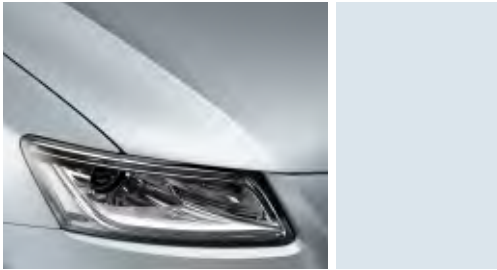


Gris mousson métal



Bleu scuba métal

Peintures métallisées



Argent Polaire métal

Peintures nacrées



Noir fantôme nacré

Peintures contrastées



Noir mat

peut être combiné avec les peintures suivantes : blanc ibis, argent glacier métal, brun Maya métal, gris mous-son métal

Peintures

Peintures : unies

partie inférieure de pare-chocs avant et arrière ainsi que bandeaux de portières en noir mat (peinture contrastée ou intégrale au choix en option)

Peintures : métallisées/nacrées

partie inférieure de pare-chocs avant et arrière ainsi que bandeaux de portières en noir mat (peinture contrastée ou intégrale au choix en option)

Peintures individuelles Audi exclusive

une offre de quattro GmbH

Peinture contrastée

selon la peinture extérieure en noir mat ou gris platine mat, partie inférieure de pare-chocs avant/arrière et baguettes de portières laquées en peinture contrastée. En combinaison avec une peinture individuelle Audi exclusive peinture contrastée en noir mat

Peinture intégrale

partie inférieure de pare-chocs avant et arrière ainsi que baguettes de portières dans la couleur de carrosserie avec baguette de portière style aluminium



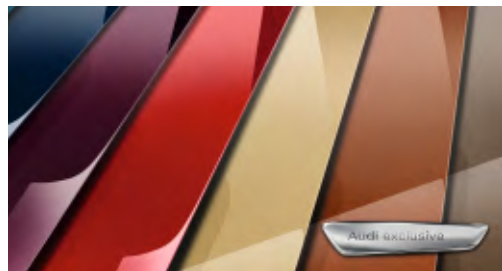
Gris volcan nacré



Gris platine mat

peut être combiné avec les peintures suivantes : noir brillant, blanc glacier métal, brun teck métal, rouge volcan métal, bleu lunaire métal, gris cuvée métal, bleu scuba métal, argent Polaire métal, noir fantôme nacré, gris volcan nacré

Peintures individuelles



Peintures individuelles Audi exclusive

Une offre de quattro GmbH

Jantes/Pneus



Jantes en aluminium forgé style 7 branches
8 J x 17 avec pneus 235/65 R 17



Jantes en aluminium coulé style 10 branches en V
8 J x 18 avec pneus 235/60 R 18



Jantes en aluminium coulé style 10 branches en turbines (style hybrid)
8 J x 19 avec pneus 235/55 R 19



Jantes en aluminium coulé style 10 branches en turbines (style hybrid)
anthracite, partiellement polies,
8,5 J x 20 avec pneus 255/45 R 20,
incluant bandes de roulement



Jantes en aluminium coulé style 6 branches
8 J x 17 avec pneus 235/65 R 17



Jantes en aluminium coulé style 5 branches en étoile
8 J x 19 avec pneus 235/55 R 19



Jantes en aluminium coulé style 5 branches doubles offroad
8 J x 19 avec pneus 235/55 R 19, incluant bandes de roulement. Une offre de quattro GmbH



Jantes en aluminium coulé style 5 branches
anthracite, partiellement polies,
8,5 J x 20 avec pneus 255/45 R 20,
incluant bandes de roulement



Jantes en aluminium coulé style 5 branches en V
8 J x 18 avec pneus 235/60 R 18



Jantes en aluminium coulé style 5 branches
partiellement polies,
8 J x 19 avec pneus 235/55 R 19



Jantes en aluminium coulé Audi exclusive style 5 branches
8 J x 19 avec pneus 235/55 R 19.
Une offre de quattro GmbH



Jantes en aluminium coulé Audi exclusive style 5 branches doubles offroad
8,5 J x 20 avec pneus 255/45 R 20, incluant bandes de roulement. Une offre de quattro GmbH

Jantes/Pneus



Jantes en aluminium coulé Audi exclusive style 5 branches segmentées
8,5 J x 20 avec pneus 255/45 R 20, incluant bandes de roulement. Une offre de quattro GmbH



Jantes en aluminium coulé Audi exclusive style 20 branches
en deux parties, 8,5 J x 20 avec pneus 255/45 R 20, incluant bandes de roulement. Une offre de quattro GmbH



Jantes hiver en aluminium coulé style 5 branches
8,5 J x 20 avec pneus 255/45 R 20, non compatibles chaînes-neige, incluant bandes de roulement, vitesse maximale autorisée 240 km/h



Jantes en aluminium coulé Audi exclusive style 5 branches segmentées
finition titane, 8,5 J x 20 avec pneus 255/45 R 20, incluant bandes de roulement. Une offre de quattro GmbH



Jantes hiver en aluminium forgé style 7 branches¹
7 J x 17 avec pneus 235/65 R 17, compatibles chaînes-neige, vitesse maximale autorisée 210 km/h



Jantes en aluminium coulé Audi exclusive style 7 branches doubles
8,5 J x 20 avec pneus 255/45 R 20, incluant bandes de roulement. Une offre de quattro GmbH



Jantes hiver en aluminium coulé style 6 branches²
7 J x 17 avec pneus 225/65 R 17, compatibles chaînes-neige, vitesse maximale autorisée 210 km/h

Ecrous de roues antivol

ne s'enlèvent qu'au moyen de l'adaptateur fourni

Set de réparation pour pneus

avec compresseur 12 volts et produit de colmatage pour les pneus, vitesse maximale autorisée 80 km/h

Roue de secours pliante

incluant cric dans le coffre, vitesse maximale autorisée 80 km/h

Contrôle de pression des pneus

signal visuel et sonore en cas de baisse de pression sur une ou plusieurs roues ; affichage sur le système d'information du conducteur

Outillage de bord

dans le coffre

Cric

dans le coffre

¹ Non disponible pour 2.0 TDI (105 kW) avec traction avant. ² Uniquement disponible pour 2.0 TDI (105 kW) avec traction avant.

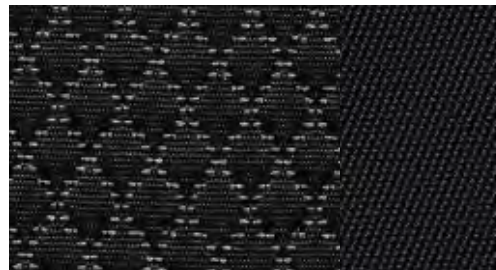
Possibilité de variations selon les pays. Votre partenaire Audi local vous informera sur les finitions, les équipements de série et les options disponibles dans votre pays.



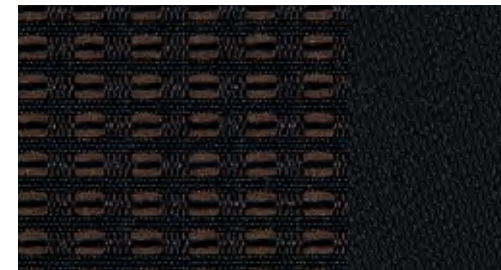
Sièges normaux à l'avant

avec réglage manuel pour la hauteur d'assise, le positionnement en longueur et les appuie-tête ; appuie-tête pour toutes les places assises, en forme de L à l'arrière ; réglables manuellement. (L'image représente le siège normal à l'avant en cuir Milano noir.)

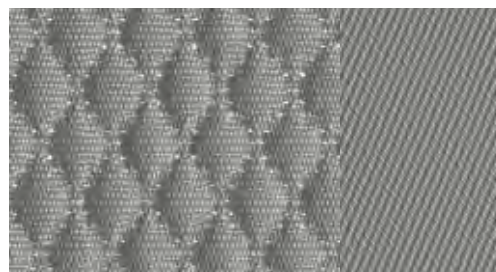
Selleries en tissu



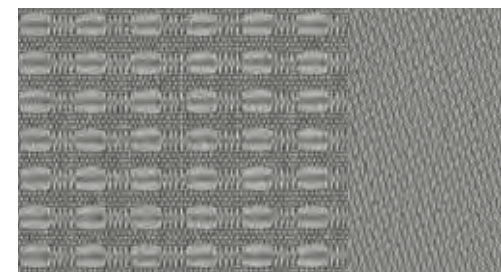
Tissu Steppe noir-argent



Tissu Havane noir-brun Maya



Tissu Steppe gris titane



Tissu Havane gris titane



Tissu Havane beige pistache

Selleries en cuir



Cuir Milano noir



Cuir Nappa fin noir



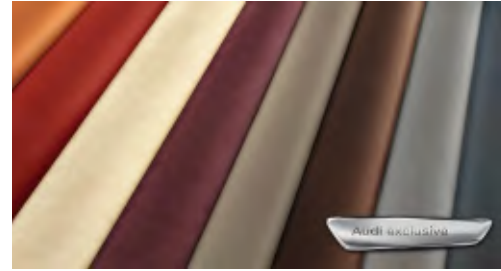
Cuir Nappa fin brun marronnier



Cuir Milano gris titane



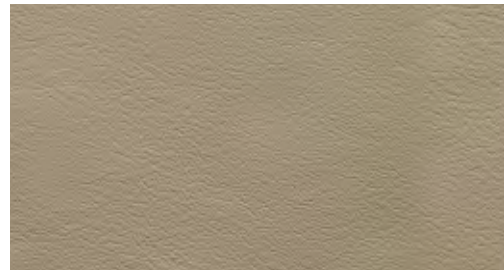
Cuir Nappa fin gris titane



Selleries en cuir Audi exclusive
Une offre de quattro GmbH



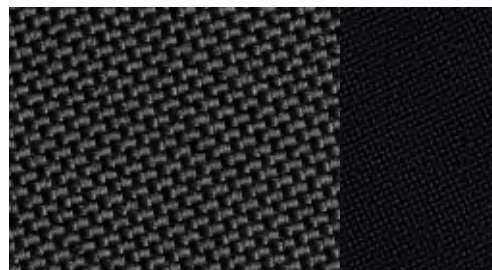
Cuir Milano beige pistache



Cuir Nappa fin beige pistache

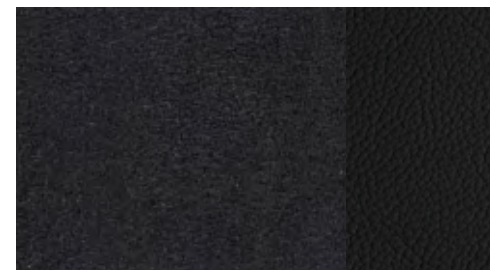


Selleries en tissu

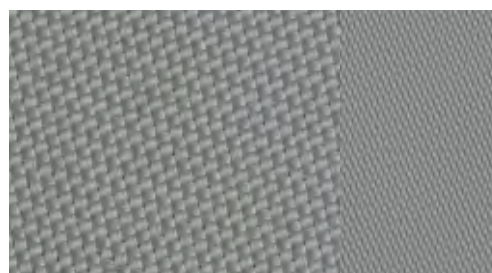


Tissu Micron noir

Selleries en cuir



Alcantara/cuir noir



Tissu Micron gris titane

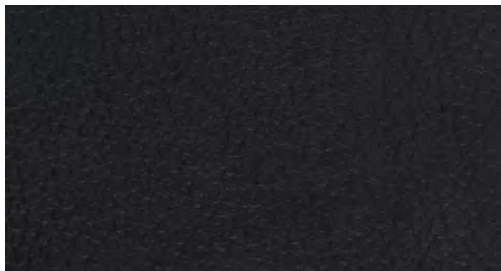


Alcantara/cuir gris titane

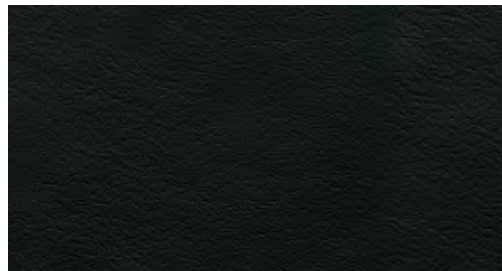
Sièges Sport à l'avant

avec bourrelets latéraux enveloppants pour un meilleur maintien dans les virages ainsi qu'appui lombaire à 4 axes réglable électriquement, inclinaison de l'assise réglable manuellement, avec repose-cuisses réglable ; appuie-tête pour toutes les places assises, en forme de L à l'arrière ; réglables manuellement. (L'image représente le siège Sport à l'avant en cuir Nappa fin brun marronnier.)

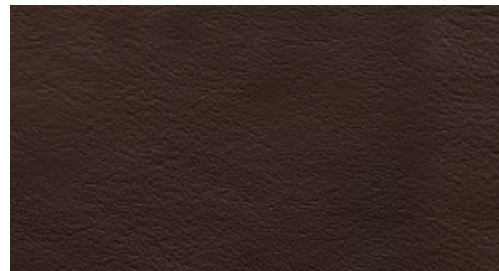
Selleries en cuir



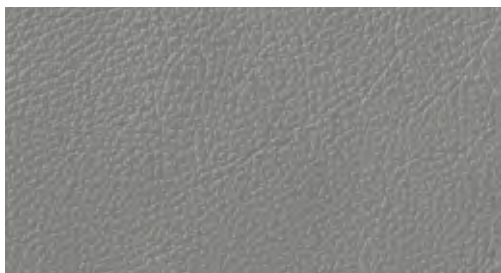
Cuir Milano noir



Cuir Nappa fin noir



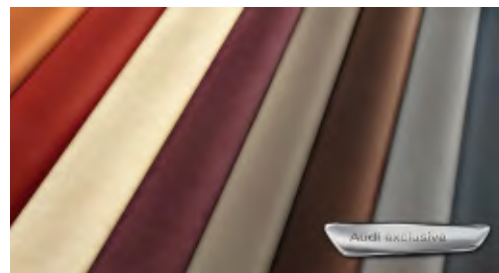
Cuir Nappa fin brun marronnier



Cuir Milano gris titane



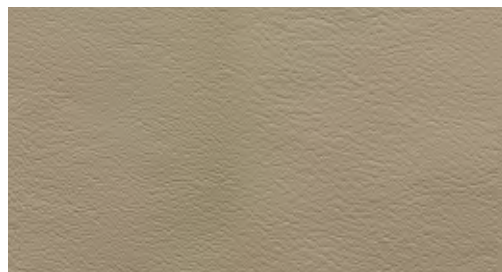
Cuir Nappa fin gris titane



Selleries en cuir Audi exclusive
Une offre de quattro GmbH



Cuir Milano beige pistache



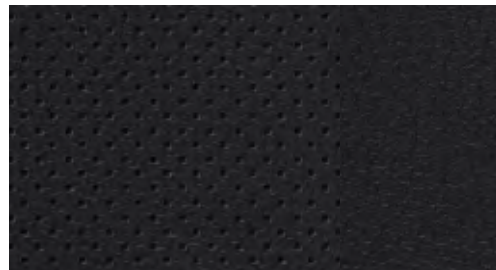
Cuir Nappa fin beige pistache



Sièges confort climatisés à l'avant

version exclusive avec bourrelets latéraux plus prononcés et structure mœlleuse pour un confort luxueux ; avec ventilation et chauffage actifs, chauffage automatique comme protection contre le refroidissement ; cuir perforé au niveau des assises ventilées des sièges avant et des assises non ventilées des deux places extérieures arrière ; appuie-tête pour toutes les places assises, en forme de L à l'arrière ; réglables manuellement. (L'image représente le siège confort climatisé à l'avant en cuir Milano perforé beige pistache.)

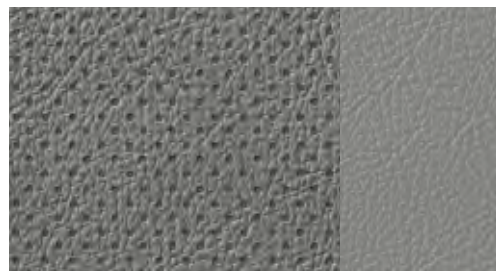
Selleries en cuir



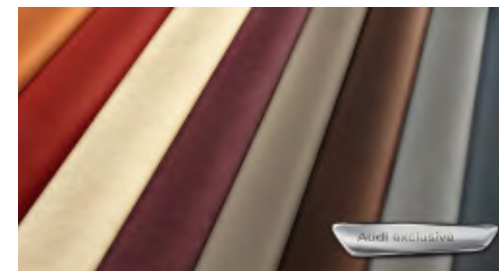
Cuir Milano perforé noir



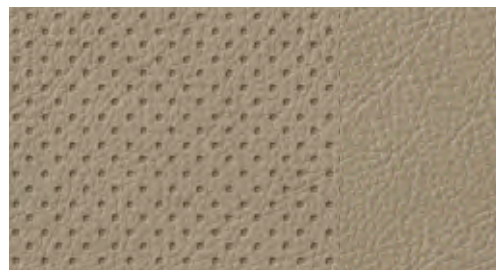
Cuir Milano perforé brun marronnier



Cuir Milano perforé gris titane



Selleries en cuir Audi exclusive
Une offre de quattro GmbH



Cuir Milano perforé beige pistache

Selleries, Packs Equipement et Design, Ciel de pavillon

Tissu Steppe

partie centrale des sièges en tissu Steppe, bourrelets latéraux, appuie-tête et panneaux de contreportes en tissu uni

Tissu Havane

partie centrale des sièges en tissu Havane, bourrelets latéraux, appuie-tête et panneaux de contreportes en tissu uni

Tissu Micron

partie centrale des sièges en tissu Micron, bourrelets latéraux, appuie-tête et panneaux de contreportes en tissu uni

Alcantara/cuir combinés

partie centrale des sièges et panneaux de contreportes en Alcantara, bourrelets latéraux et partie centrale des appuie-tête en cuir

Cuir Milano

sellerie et partie centrale des appuie-tête en cuir Milano

Cuir Milano perforé

sellerie et partie centrale des appuie-tête en cuir Milano, perforé au niveau des assises ventilées des sièges avant et des assises non ventilées des deux places extérieures arrière

Cuir Nappa fin

sellerie, appuie-tête, panneaux de contreportes et accoudoir dans les portières en cuir Nappa fin

Accoudoirs revêtus de cuir dans les contreportes

en cuir Nappa fin (pour sellerie en cuir Nappa fin, pack Cuir et pack Design cuir Nappa fin)

Pack Cuir

accoudoirs dans les contreportes et casquette de tableau de bord revêtus de cuir Nappa fin

Casquette de tableau de bord revêtue de cuir

Audi exclusive avec surpiqûres contrastées disponible en brun marronnier, brun sellier, brun Havane, rouge classique, bleu nuit, vert Islande, bleu fumée, gris jet et rouge carmin, surpiqûres personnalisées au choix dans les différentes couleurs Audi exclusive. Une offre de quattro GmbH

*Equipement en option.

Pack Design tissu Havane avec sièges normaux à l'avant

partie centrale des sièges en tissu Havane, bourrelets latéraux et appuie-tête ainsi que panneaux de contreportes en tissu uni ; applications décoratives beige truffe monométallique pour sellerie beige pistache ou au choix en bois ronce de noyer balsamique, frêne veiné brun naturel, chêne Beaufort ou aluminium satellite

Pack Design tissu Micron avec sièges Sport à l'avant

partie centrale des sièges en tissu Micron, bourrelets latéraux et appuie-tête, ainsi que panneaux de contreportes en tissu uni ; sièges Sport à l'avant, appui lombaire réglable électriquement sur 4 axes pour les sièges conducteur et passager avant, réglage horizontal et vertical ; applications décoratives au choix en bois ronce de noyer naturel, frêne veiné brun naturel, chêne Beaufort ou aluminium satellite

Pack Design Alcantara/cuir avec sièges Sport à l'avant

partie centrale des sièges et panneaux de contreportes en Alcantara, bourrelets latéraux et partie centrale des appuie-tête en cuir ; sièges Sport à l'avant, appui lombaire réglable électriquement sur 4 axes pour les sièges conducteur et passager avant, réglage horizontal et vertical ; applications décoratives au choix en bois ronce de noyer naturel, frêne veiné brun naturel, chêne Beaufort ou aluminium satellite

Pack Design cuir Milano avec sièges normaux à l'avant

sellerie et partie centrale des appuie-tête en cuir Milano ; applications décoratives au choix en bois ronce de noyer balsamique, frêne veiné brun naturel, chêne Beaufort ou aluminium satellite

Pack Design cuir Milano avec sièges Sport à l'avant

sellerie et partie centrale des appuie-tête en cuir Milano ; sièges Sport à l'avant, appui lombaire réglable électriquement sur 4 axes pour les sièges conducteur et passager avant, réglage horizontal et vertical ; applications décoratives au choix en bois ronce de noyer balsamique, frêne veiné brun naturel, chêne Beaufort ou aluminium satellite

Pack Design cuir Nappa fin avec sièges normaux à l'avant

sellerie, appuie-tête, panneaux de contreportes et accoudoir dans les portières en cuir Nappa fin ; applications décoratives au choix en bois ronce de noyer balsamique, frêne veiné brun naturel, chêne Beaufort ou aluminium satellite

Pack Design cuir Nappa fin avec sièges Sport à l'avant

sellerie, appuie-tête, panneaux de contreportes et accoudoirs de portières en cuir Nappa fin ; sièges Sport à l'avant, appui lombaire réglable électriquement sur 4 axes pour les sièges conducteur et passager avant, réglage horizontal et vertical ; applications décoratives au choix en bois ronce de noyer balsamique, frêne veiné brun naturel, chêne Beaufort ou aluminium satellite

Pack Design Alcantara/cuir Audi exclusive avec sièges Sport à l'avant

bourrelets latéraux, appuie-tête, accoudoirs de contreportes, accoudoir central à l'avant (si commandé) en cuir Nappa fin, partie centrale des sièges et panneaux de contreportes en Alcantara. Eléments complémentaires des sièges et housse de dossier de la couleur de l'équipement intérieur. Sièges Sport supplémentaires à l'avant avec appui lombaire électrique. En option : surpiqûres de couleur sur les bourrelets latéraux et appuie-tête. Une offre de quattro GmbH

Pack Design cuir Nappa fin Audi exclusive

sellerie, accoudoirs de contreportes, accoudoir central à l'avant (si commandé) et panneaux de contreportes en cuir Nappa fin, éléments complémentaires des sièges et housse de dossier de couleur assortie à celle de l'habitacle. En option : surpiqûres de couleur sur les bourrelets latéraux et appuie-tête. Une offre de quattro GmbH

Pack Design cuir Nappa fin Plus Audi exclusive

sellerie, housse de dossier, accoudoirs de contreportes, accoudoir central à l'avant (si commandé) et panneaux de contreportes en cuir Nappa fin, les éléments complémentaires des sièges sont assortis à la couleur du cuir. En option : surpiqûres de couleur sur les bourrelets latéraux et appuie-tête. Une offre de quattro GmbH

Pack Design cuir Nappa fin Audi exclusive avec sièges Sport à l'avant

sellerie, accoudoirs de contreportes, accoudoir central à l'avant (si commandé) et panneaux de contreportes en cuir Nappa fin, éléments complémentaires des sièges et housse de dossier de couleur assortie à celle de l'habitacle. Sièges Sport supplémentaires à l'avant avec appui lombaire électrique. En option : surpiqûres de couleur sur les bourrelets latéraux et appuie-tête. Une offre de quattro GmbH

Pack Design cuir Nappa fin Plus

Audi exclusive avec sièges Sport à l'avant

sellerie, housse de dossier, accoudoirs de contreportes et accoudoir central à l'avant (si commandé) et panneaux de contreportes en cuir Nappa fin, les éléments complémentaires des sièges sont assortis à la couleur du cuir. Sièges Sport supplémentaires à l'avant avec appui lombaire électrique. En option : surpiqûres de couleur sur les bourrelets latéraux et appuie-tête. Une offre de quattro GmbH

Pack Design en cuir Valcona Audi exclusive avec sièges confort climatisés à l'avant

bourrelets latéraux, appuie-tête, accoudoirs de contreportes, panneaux de contreportes et accoudoir central à l'avant (si commandé) en cuir Valcona, partie centrale des sièges en cuir Valcona perforé, éléments complémentaires des sièges et housse de dossier selon la couleur de l'équipement intérieur. Sièges confort climatisés supplémentaires à l'avant. En option : surpiqûres de couleur sur les bourrelets latéraux et appuie-tête. Une offre de quattro GmbH

Pack Design cuir Valcona Plus Audi exclusive avec sièges confort climatisés à l'avant

bourrelets latéraux, appuie-tête, housse de dossier, accoudoirs des contreportes, panneaux de contreportes et accoudoir central à l'avant (si commandé) en cuir Valcona, partie centrale des sièges en cuir Valcona perforé, éléments complémentaires des sièges assortis à la couleur du cuir. Sièges confort climatisés supplémentaires à l'avant. En option : surpiqûres de couleur sur les bourrelets latéraux et appuie-tête. Une offre de quattro GmbH

Ciel de pavillon en tissu

selon la couleur de l'équipement intérieur choisie, en argent lunaire ou beige soie

Ciel de pavillon en tissu noir

Ciel de pavillon en Alcantara

Ciel de pavillon en Alcantara noir Audi exclusive avec surpiqûres contrastées

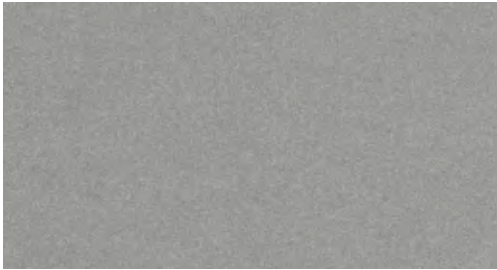
ciel de pavillon en noir, surpiqûres personnalisées au choix dans les différentes couleurs Audi exclusive. Une offre de quattro GmbH

Applications décoratives



L'image représente les applications décoratives en bois ronce de noyer balsamique.

Applications décoratives



Platine monométallique



Bois de ronce de noyer balsamique



Piano laqué noir

Une offre de quattro GmbH

Applications décoratives

aluminium satellite, bois ronce de noyer balsamique, frêne veiné brun naturel et chêne Beaufort pour le tableau de bord, les contreportes, ainsi que sur la console centrale si l'accoudoir central est commandé. (Disponible dans le cadre des packs Design)

Applications décoratives piano laqué noir

une offre de quattro GmbH

Applications décoratives carbone Audi exclusive

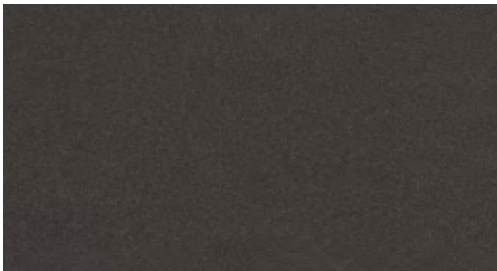
une offre de quattro GmbH

Applications décoratives bois Audi exclusive

disponibles en bois frêne veiné nougat, chêne sépia, myrte veinée brun muscade, bois de Vavona bronze, bois d'arbusier doré, tamo brun foncé naturel. Une offre de quattro GmbH

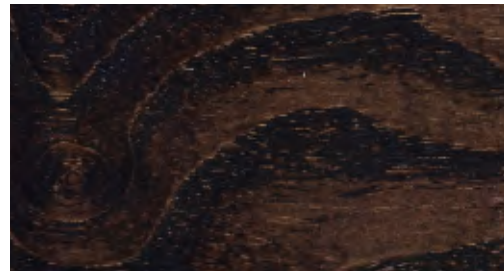
Application décoratives aluminium/bois Beaufort noir

Une offre de quattro GmbH



Beige truffe monométallique

pour sellerie beige pistache et équipement intérieur beige soie

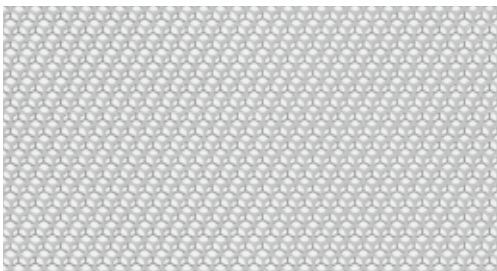


Bois frêne veiné brun naturel



Carbone Audi exclusive

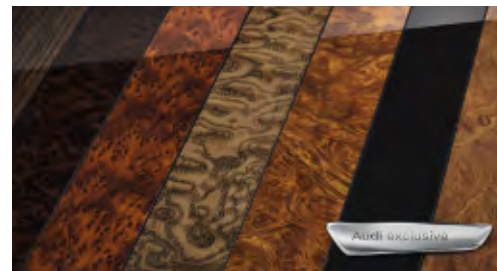
Une offre de quattro GmbH



Aluminium satellite



Bois chêne Beaufort



Applications décoratives en bois Audi exclusive

Une offre de quattro GmbH



Aluminium/bois Beaufort noir*

*Votre partenaire Audi vous renseignera sur la date exacte de disponibilité.

Eclairage

**Xénon plus incluant lave-phares**

les phares à décharge de gaz longue durée pour les feux de croisement et les feux de route permettent un éclairage intense de la chaussée, uniformité et distance – par une lumière similaire à celle du jour en termes de couleur, de près comme de loin. Le réglage automatique dynamique du site des phares empêche l'éblouissement des véhicules en sens inverse ; feux diurnes homogènes, clignotants, feux arrière et feux stop, disponibles sous forme de bandeau d'éclairage en technologie LED à basse consommation

adaptive light

les feux de virage dynamiques reconnaissent aux mouvements du volant le tracé de la route. Les phares pivotent – en fonction de l'angle de braquage – dans les virages pour mieux éclairer les parcours sinueux. L'adaptive light fonctionne à partir d'une vitesse d'env. 10 km/h jusqu'à 110 km/h. Il inclut également les feux de bifurcation qui s'allument automatiquement lorsque le clignotant est actionné pendant une période prolongée et éclairent la nouvelle trajectoire

Assistant de feux de route

reconnait automatiquement dans les limites du système les phares en sens inverse, les feux arrière des autres automobilistes ainsi que les localités. Selon la situation, les feux de route sont automatiquement activés ou désactivés. Ce système améliore ainsi la visibilité du conducteur tout en garantissant davantage de confort grâce à une conduite plus détendue ; incluant détecteur de pluie et de luminosité pour l'allumage automatique des feux et des essuie-glaces ; incluant fonction coming home/leaving home : allumage automatique/extinction temporisée des phares principaux, des feux arrière et de l'éclairage de plaque lors de l'ouverture/fermeture du véhicule

Détecteur de pluie et de luminosité

pour la commande automatique des feux et de la commande automatique des essuie-glaces, incluant fonction coming home/leaving home : allumage/extinction temporisée automatique des phares principaux, des feux arrière et de l'éclairage de plaque lors de l'ouverture/fermeture du véhicule, incluant pare-brise avec bande grise sur la partie supérieure

Eclairage intérieur

à temporisation avec contacteur sur toutes les portières ; lampe à l'avant avec 2 spots de lecture supplémentaires, lampes à l'arrière avec fonction spots de lecture, cendrier éclairé à l'avant, boîte à gants ainsi que coffre et hayon éclairés, catadioptrés de portières passifs, éclairage du coffre, éclairage d'ambiance

Lave-phares

fonctionnant à l'eau et sous haute pression, pour plus de puissance d'éclairage, une dispersion moindre et une bonne visibilité

Pack Eclairage

éclairage des diffuseurs d'air, des miroirs de courtoisie, éclairage au niveau des pieds à l'avant et à l'arrière, de la commande intérieure de verrouillage des portières, témoins lumineux de portières actifs, éclairage des seuils de portes actif, éclairage de proximité à gauche et à droite supplémentaire avec le détecteur de pluie et de luminosité

Eclairage



Phares

phares halogènes à surfaces libres sous vitre transparente, réglage électrique du site des phares et commande de feu de stationnement, feux diurnes avec réflecteurs séparés

Phares antibrouillard

avec encadrement chromé, intégrés au pare-chocs, pour un meilleur éclairage de la route en cas de mauvaise visibilité



Feux arrière

rouges, avec feux de recul blancs, feux arrière de brouillard intégrés, avec capot de coffre ouvert : fonction feux arrière dans le bandeau d'éclairage du pare-chocs

Feux diurnes

intégrés dans les phares, sur Xenon plus : bande homogène pour feux diurnes à LED à faible consommation d'énergie

Rétroviseurs

Rétroviseurs extérieurs avec clignotants à LED intégrés

réglables électriquement, miroir convexe, plan ou asphérique, boîtiers laqués dans la couleur de carrosserie

Egalement au choix :

réglables et dégivrants électriquement

avec clignotants intégrés à LED, boîtiers dans la couleur de carrosserie, miroir convexe, plan ou asphérique, incluant buses de lave-glace dégivrantes

réglables, dégivrants et rabattables électriquement, incluant fonction rabat automatique pour le rétroviseur côté passager avant

avec clignotants à LED intégrés, boîtiers dans la couleur de carrosserie, miroir convexe, plan ou asphérique, incluant buses de lave-glace dégivrantes

réglables, dégivrants et rabattables électriquement, jour/nuit automatiques des deux côtés, incluant fonction rabat automatique pour le rétroviseur côté passager avant

avec clignotants à LED intégrés, boîtiers dans la couleur de carrosserie, miroir convexe, plan ou asphérique, incluant buses de lave-glace dégivrantes

réglables, dégivrants et rabattables électriquement, jour/nuit automatiques des deux côtés avec fonction mémoire incluant fonction rabat automatique pour le rétroviseur côté passager avant

avec clignotants intégrés à LED, boîtiers dans la couleur de la carrosserie, miroir convexe, plan ou asphérique, avec buses de lave-glace dégivrants ; rétroviseur extérieur avec, en plus, fonction mémoire

La fonction rabat automatique permet de basculer le rétroviseur côté passager avant vers le bas au passage de la marche arrière pour apporter au conducteur une vision optimale du trottoir.

Rétroviseur intérieur jour/nuit

Egalement au choix :

jour/nuit automatique avec détecteur de pluie et de luminosité

pour l'allumage automatique des feux et des essuie-glaces, incluant fonction coming home/leaving home : extinction temporisée/allumage automatique des phares principaux, et éclairage de plaque lors de l'ouverture/fermeture du véhicule, incluant pare-brise avec bande grise et verre acoustique, améliore ainsi l'isolation phonique du pare-brise et réduit les bruits extérieurs

jour/nuit automatique avec détecteur de pluie et de luminosité et boussole numérique

permet l'affichage numérique de l'orientation momentanée ; affichage des 8 points cardinaux en langue anglaise (N, NE, E, SE, S, SW, W, NW)

Systèmes de verrouillage

Verrouillage centralisé

avec fonction Autolock, télécommande à fréquence intégrée et code modifiable ; ouvre et ferme d'une simple pression du doigt les portières, les vitres, le coffre et la trappe à carburant ; commande intérieure supplémentaire sur la portière conducteur

Clé confort

système d'autorisation d'accès et de démarrage, nécessité d'avoir la clé sur soi ; démarrage et arrêt du moteur par touches moteur Start/Stop sur la console centrale, verrouillage du véhicule à partir de l'extérieur par touche sur chacune des 4 poignées de portières. Possibilité d'ouvrir le véhicule depuis le capot de coffre

Protection antidémarrage électronique

intégrée à la gestion du moteur, activation automatique par la clé du véhicule

Capot de coffre à ouverture et fermeture électriques

ouverture par touche sur la clé du véhicule, touche sur la contreporte du conducteur ou touche douce sur la poignée de coffre, fermeture par touche sur la face interne du capot de coffre, avec assistance de fermeture et angle d'ouverture programmable

Ouvre-porte de garage (HomeLink)

télécommande à fréquence radio programmable, touches de commande intégrées dans le module d'éclairage intérieur ; peut s'utiliser pour ouvrir de nombreuses portes de garage et portails extérieurs ; permet de commander des systèmes de sécurité et installations d'éclairage. Pour de plus amples informations, veuillez consulter votre partenaire Audi ou le site www.eurohomelink.fr

Alarme antivol

incluant protection volumétrique de l'habitacle et protection antiremorquage par capteur d'angle d'inclinaison, désactivable ; alarme sonore indépendante de la tension de bord, surveillance des portières, du compartiment moteur et du coffre

Préparation pour système de repérage satellite

préparation pour brancher un système de repérage satellite (disponible dans les accessoires d'origine Audi) permettant la localisation du véhicule en cas de vol

Contact d'allumage

électronique, clé de contact avec puce intégrée pouvant mémoriser automatiquement les données d'entretien du véhicule nécessaires lors d'une visite dans un atelier (nombre de kilomètres, numéro de châssis etc.)

Système de toit



Toit panoramique en verre

en deux parties, commande électrique pour relever et ouvrir la partie avant en verre, zone en verre teinté ; incluant un pare-soleil réglable électriquement pour les passagers avant et arrière, verrouillage confort de l'extérieur par verrouillage centralisé ou par télécommande à fréquence radio ; assure une excellente luminosité, améliore la climatisation de l'habitacle grâce à un système d'aération efficace

Vitrage

Vitres athermiques

teintées vertes, pare-brise en verre feuilleté ; lunette arrière dégivrante, avec minuterie

Vitres surteintées (vitrage Privacy)

lunette arrière dégivrante avec minuterie, vitres de portières et latérales arrière surteintées

Lave-essuie-glace

commande à 2 vitesses, réglage d'intermittence sur 4 niveaux, commande de balayage coup par coup, lavage-balayage automatique, essuie-glace arrière avec balayage au passage de la marche arrière pendant la durée de celle-ci (quand les essuie-glaces avant sont activés)

Pare-soleil

rabattables et pivotants, côtés conducteur et passager avant, incluant miroir de courtoisie

Pare-soleil coulissants

côtés conducteur et passager avant, rabattables et pivotants, en plus coulissants latéralement vers l'arrière, incluant miroir de courtoisie

Rideaux pare-soleil

manuels pour les vitres de portières arrière

Autres équipements extérieurs



Crochet d'attelage*

boule escamotable mécaniquement, col de cygne et boule en acier forgé avec prise intégrée, commande par levier dans le coffre, avec témoin de contrôle dans le coffre et indicateur sur l'instrumentation pour surveiller le bon verrouillage ; incluant stabilisation d'attelage par contrôle électronique de stabilisation (ESC)

Préparation pour crochet d'attelage

comprend câblage jusqu'au logement de la roue de secours, dispositif de commande ABS pré-équipé et système approprié de refroidissement du moteur. Le kit de pièces pour équipement ultérieur est disponible dans les accessoires d'origine Audi

Pack Brillance

baguette le long du pavillon et sur les appuis de vitre en aluminium anodisé, revêtement noir brillant sur les montants de pavillon centraux et arrière



Rampes de pavillon anodisées

permettant des transports sûrs, d'une seule pièce, sans raccords, stables et aérodynamiques, mettent en valeur la silhouette façon coupé ; incluant barres de toit amovibles d'un profilé en aluminium anodisé, de forme aérodynamique et symétrique, servent de base pour les différentes structures de toit, par ex. porte-vélos ou coffre de toit pour skis, amovible, rampes de pavillon noires au choix. La housse pour barres de toit conçu pour le transport et le rangement des barres de toit est disponible dans les accessoires d'origine Audi

Becquet de pavillon

Audi Singleframe

calandre en noir brillant avec entretoises horizontales chromées

* En cas d'utilisation commerciale du véhicule avec crochet d'attelage, un appareil de contrôle prescrit par la CEE peut s'avérer nécessaire sous certaines conditions. Vous trouverez les valeurs de consommations et d'émissions CO₂ à partir de la page 106.

Autres équipements extérieurs**Sorties d'échappement**

aplaties en bas ; doubles, 1 sortie à gauche et 1 à droite avec embout chromé sur 2.0 TFSI, 3.0 TFSI et 3.0 TDI ; monoflux, 1 sortie à gauche avec embout chromé sur 2.0 TDI

Identification du modèle/Inscription

identification de modèle/technologie sur le capot de coffre, inscription quattro (sur versions quattro) sur la calandre et sur le tableau de bord côté passager avant ; sur demande sans identification de modèle/technologie à l'arrière ; sur la Q5 hybrid quattro avec inscription « hybrid » à l'arrière, sur le capot moteur et sur les ailes avant

Pare-chocs dans la couleur de carrosserie

partie inférieure de pare-chocs avant et arrière ainsi que bandeaux de portières en bas noir mat

Sièges/Confort d'assise**Siège passager avant rabattable**

pour siège normal, permet le transport d'objets longs ; non disponible avec appui lombaire électrique

Sièges arrière

avec inclinaison de dossier réglable manuellement, accoudoir central rabattable, dossier de banquette arrière rabattable en deux parties 40 : 60 ou complètement, déverrouillage à distance des dossiers via un levier dans la garniture latérale du coffre ; appuie-tête en forme de L à l'arrière ; réglables manuellement

Banquette arrière plus

avec inclinaison de dossier réglable manuellement, coulissante en longueur jusqu'à 100 mm pour agrandir l'espace du coffre, accoudoir central rabattable avec 2 porte-boissons, dossier de banquette arrière rabattable en 3 parties 40 : 20 : 40 ou complètement ; incluant tunnel de chargement, déverrouillage à distance des dossiers via un levier dans la garniture latérale du coffre pour les dossiers des deux places extérieurs arrière (pas de déverrouillage télécommandé pour le dossier plus étroit de la place centrale) ; appuie-tête en forme de L à l'arrière, réglables manuellement

Appui lombaire à 4 axes

électrique, pour les sièges conducteur et passager avant, réglage horizontal et vertical

Siège conducteur réglable électriquement

réglage électrique pour la hauteur d'assise et le positionnement en longueur, de l'inclinaison de l'assise et du dossier, siège passager avant réglable manuellement

Sièges avant réglables électriquement

réglage électrique pour la hauteur d'assise et le positionnement en longueur, l'inclinaison d'assise et de dossier, avec appui lombaire électrique à 4 axes

**Sièges avant réglables électriquement incluant fonction mémoire pour le siège conducteur**

réglage électrique de la position en hauteur, en longueur et de l'inclinaison d'assise et de dossier, avec appui lombaire à 4 axes réglable électriquement et 2 combinaisons de réglage mémorisables pour le siège conducteur réglable électriquement et les rétroviseurs extérieurs

Chauffage des sièges à l'avant

chauffe l'assise et le dossier ; également les bourrelets latéraux pour les sièges Sport ou la sellerie en cuir ; réglage séparé à plusieurs positions pour les sièges conducteur et passager avant

Chauffage des sièges à l'avant et à l'arrière

chauffe l'assise et le dossier, également les bourrelets latéraux sur sièges Sport ou avec sellerie en cuir ; réglage séparé à plusieurs positions pour les sièges conducteur et passager avant, en plus chauffage également des sièges arrière

Sièges/Confort d'assise



Accoudoir central à l'avant
pour conducteur et passager avant, coulissant en longueur de 65 mm, inclinaison réglable, rabattable, avec vide-poches sous l'accoudoir central, incluant deux porte-boissons et prise de 12 volts dans la console centrale

Accoudoir central à l'arrière
dans le dossier de la banquette arrière, rabattable

Fixation pour sièges enfants ISOFIX pour les places extérieures arrière
support normalisé pour une fixation pratique de sièges enfants suivant norme ISO ; le siège enfant correspondant est disponible chez votre partenaire Audi

Fixation pour sièges enfants ISOFIX pour le siège passager avant
avec commande de désactivation d'airbag passager avant

Volants/Levier de vitesses/Commandes



Pommeau de levier de vitesses en aluminium Audi exclusive
une offre de quattro GmbH

Commandes en cuir Audi exclusive
revêtement en cuir de la jante de volant, du pommeau et du soufflet de levier de vitesses dans toutes les couleurs Audi exclusive. Surpiqûres personnalisées au choix dans les différentes couleurs Audi exclusive. Surpiqûres spécifiques Audi exclusive sur la jante de volant. Une offre de quattro GmbH



Volant multifonction en cuir style 4 branches
au choix avec palettes de changement de vitesse, avec airbag grand volume, réglable en hauteur et en profondeur, incluant pommeau et soufflet de levier de vitesses en cuir, assorti à la couleur intérieure choisie ; commande des fonctions de base du système de navigation Audi, de l'autoradio, du système de dialogue vocal, de l'interface Bluetooth, de la préparation pour téléphone portable ou du téléphone de voiture

Volant style 4 branches
avec airbag grand volume, réglable en hauteur et en profondeur

Volant en cuir style 4 branches
avec airbag grand volume, réglable en hauteur et en profondeur, incluant pommeau et soufflet de levier de vitesses en cuir, assorti à la couleur intérieure choisie



Volant Sport multifonction en cuir style 3 branches style Q
en option avec palettes de changement de vitesses, design Q sportif et élégant avec airbag grand volume, réglable en hauteur et en profondeur, incluant pommeau et soufflet de levier de vitesses en cuir, assorti à la couleur intérieure choisie ; commande des fonctions de base du système de navigation Audi, de l'autoradio, du système de dialogue vocal, de l'interface Bluetooth, de la préparation pour téléphone portable ou du téléphone de voiture

Volant Sport en cuir style 3 branches style Q
design Q sportif et élégant, avec airbag grand volume, réglable en hauteur et en profondeur, incluant pommeau et soufflet de levier de vitesses en cuir, assorti à la couleur intérieure choisie

Jante de volant en cuir Audi exclusive
revêtue de cuir disponible dans toutes les couleurs Audi exclusive ; surpiqûres personnalisées au choix dans les différentes couleurs Audi exclusive avec surpiqûres spécifiques Audi exclusive. Une offre de quattro GmbH

Climatisation



Climatisation automatique confort 3 zones

avec réglage asservi à la position du soleil, régule électroniquement la température, la quantité et la répartition de l'air, réglage séparé de la température pour le côté conducteur et passager avant ainsi qu'à l'arrière, température et répartition d'air gauche/droite réglables séparément à l'avant, commande de la climatisation arrière sur la console centrale arrière, commande automatique de fonctionnement en circuit fermé par détecteur de pollution, commande de la climatisation avant avec affichage numérique, comprend un détecteur de pluie, de luminosité et d'humidité, avec filtre mixte/contre les poussières fines, climatisation de la boîte à gants commandée par un bouton rotatif à l'intérieur, ventilation indirecte, détecteur de clé

Climatisation automatique

avec réglage asservi à la position du soleil, régule électroniquement la température, la quantité et la répartition de l'air, avec régulation de l'air accumulé et mode recyclage de l'air ambiant manuel, détecteur d'humidité, filtre antipoussière et antipollen, buses de dégivrage pour le pare-brise et les vitres latérales, détecteur de clé

Chauffage/ventilation stationnaire

le chauffage réchauffe l'habitacle et dégivre les vitres ; la ventilation stationnaire apporte de l'air frais et abaisse la température intérieure ; avec minuterie et télécommande à fréquence radio séparée avec confirmation radio

Systèmes de fixation des bagages et rangements



Système de glissières avec kit de fixation

dans le coffre, avec barre télescopique, sangle de maintien et 4 œillets de fixation, permet de subdiviser le coffre comme on le souhaite et de maintenir les objets

Cache-bagages

amovible

Vide-poches

dans les contreportes à l'avant et à l'arrière, étui à lunettes dans le module d'éclairage intérieur avant au-dessus du rétroviseur intérieur, boîte à gants côté passager avant, avec éclairage ; deux crochets pour sac dans le coffre

Pack Rangement

comporte filet de rangement dans le dossier des sièges avant, vide-poches sous les sièges avant, filet au niveau des pieds côté passager avant, boîte à gants verrouillable, tendeur araignée sur le plancher du coffre, filet sous la plage arrière

Porte-boissons

double sur la console centrale, entre les sièges avant, porte-bouteilles pouvant accueillir jusqu'à quatre bouteilles de 1,5 litre dans les contreportes avant et arrière

Porte-boissons climatisé

sur la console centrale, entre les sièges avant, maintient les boissons chaudes ou froides ; le second porte-boissons côté passager avant n'est pas climatisé, porte-bouteilles pouvant accueillir jusqu'à quatre bouteilles de 1,5 litre dans les contreportes avant et arrière

Filet de séparation

se fixe à la carrosserie ou au dossier de banquette arrière rabattu, utile en cas de dossier de banquette arrière relevé ou rabattu (totalement ou partiellement), amovible

Systèmes de fixation des bagages et rangements

Ceilletons de fixation

4 dans le coffre, pour maintenir les bagages et objets dans le coffre, points de fixation pour le tendeur araignée

Tapis réversible

pour le coffre, velours d'un côté, gommé de l'autre, pour une meilleure protection du coffre, y compris avec dossier de banquette arrière rabattu, avec film de protection pouvant être déplié par-dessus le seuil de chargement et le pare-chocs

Plancher de chargement

amovible, fixe sur Q5 hybrid quattro

Sac à skis/snowboards

amovible, peut être suspendu par une sangle, pour le transport pratique d'objets longs, par ex. jusqu'à 4 paires de skis d'une longueur de 200 cm maximum ou 2 snowboards

Bac antisalissures

sous le plancher de chargement ; disponible en petite taille avec roue de secours pliante ou système audio-phonique avec subwoofer

Autres équipements intérieurs



Moquette et tapis complémentaires Audi exclusive
couleur de la moquette, des tapis et du passepoil en cuir au choix parmi l'offre de couleurs Audi exclusive. Une offre de quattro GmbH

Tapis complémentaires à l'avant
en velours, couleur assortie à celle de la moquette

Tapis complémentaires à l'avant et à l'arrière
en velours, couleur assortie à celle de la moquette

Tapis complémentaires Audi exclusive
couleur des tapis et du passepoil en cuir au choix parmi l'offre de couleurs Audi exclusive. Une offre de quattro GmbH



Console centrale
surélevée, avec compartiment de rangement et volet roulant

Prises de courant 12 volts
sur la console centrale à l'arrière et dans le coffre

Style aluminium à l'intérieur
sur le bouton d'éclairage, la climatisation, le bouton-poussoir rotatif MMI, les diffuseurs d'air, le bouton de réglage des rétroviseurs, les lève-vitres, le frein de stationnement électromécanique, le soufflet de levier/sélecteur de vitesses et la barrette du volet roulant de la console centrale style aluminium

Lève-vitres
avant et arrière électriques, avec protection antipincement et fonction confort ouverture/fermeture par impulsion

Allume-cigare et cendrier
allume-cigare à l'avant, cendrier sur la console centrale avant et arrière

Poignées de maintien
avec mécanisme amortisseur, 4 poignées rabattables, encastrées dans le pavillon, patères à vêtements sur les poignées à l'arrière

Moules de seuil
en plastique

Moules de seuil et protection du seuil de chargement
moules de seuil sur les seuils de portes en aluminium (sur Q5 hybrid quattro avec inscription « hybrid ») et protection du seuil de chargement en acier inoxydable

MMI® et systèmes de navigation**Navigation MMI plus®**

incluant données de navigation (disque dur), écran couleur haute résolution de 7 pouces avec affichage de qualité des cartes routières, affichage de cartes avec coloration topographique, indicateur de limitation de vitesse basé sur les données de navigation, affichage de nombreuses curiosités et villes en 3D, choix entre 3 routes alternatives, défilement le long de l'itinéraire, déplacements sur la carte avec joystick intégré dans le bouton poussoir, lecture des messages TMCpro, informations routières sur écran partagé (manœuvres, points de destinations supplémentaires sur autoroutes, TMCpro sur route), carte avec zoom automatique sur intersection et indication des voies, guidage dynamique avec TMCpro (si disponible), système de dialogue vocal (entrée de destinations par mots entiers dans une phrase), flèches de direction supplémentaires sur le système d'information du conducteur avec écran couleur ; 8 haut-parleurs passifs, puissance totale 80 watts, radio avec triple tuner et diversité de phases, disque dur utilisable également comme support mémoire pour musique (20 Go), lecteur DVD compatible MP3, WMA, AAC et MPEG-4, également utilisable pour DVD musique et vidéo, 2 lecteurs de cartes SDHC (jusqu'à 32 Go), prise d'entrée AUX. En combinaison avec le téléphone de voiture Bluetooth en ligne, utilisation possible des services proposés par Audi connect (par ex. navigation avec images Google Earth et Google Maps Street View, météorologie, bulletins d'informations, informations routières Audi en ligne*) ; pour Q5 hybrid quattro, affichage supplémentaire sur l'écran du flux d'énergie et de la consommation sous forme de diagramme

Navigation MMI®

incluant données de navigation (DVD), écran couleur 6,5 pouces avec affichage de qualité des cartes routières et de nombreuses options d'affichage, commande vocale (entrée de destinations par épellation du mot), guidage dynamique avec TMC (si disponible), lecteur DVD pour données de navigation (DVD) compatible MP3 et WMA, également utilisable pour CD musique, flèches de direction supplémentaires sur le système d'information du conducteur, radio avec triple tuner, diversité de phases, 2 lecteurs de cartes SDHC (jusqu'à 32 Go), prise d'entrée AUX, 8 haut-parleurs passifs, puissance totale 80 watts

Données de navigation (DVD)

contient les données de navigation pour les pays suivants (dans la limite des données numérisées) : Albanie, Allemagne, Andorre, Autriche, Belgique, Biélorussie, Bosnie-Herzégovine, Bulgarie, Croatie, Danemark, Espagne (incluant îles Canaries), Estonie, Etat du Vatican, Finlande, France, Gibraltar, Grande-Bretagne, Grèce, Hongrie, Irlande, Islande, Italie, Kosovo, Lettonie, Liechtenstein, Lituanie, Luxembourg, Macédoine, Moldavie, Monaco, Monténégro, Norvège, Pays-Bas, Pologne, Portugal, République Tchèque, Roumanie, Russie, San Marin, Serbie, Slovaquie, Slovénie, Suède, Suisse, Ukraine

Données de navigation (disque dur)

contient les données de navigation pour les pays suivants (dans la limite des données numérisées) : Europe : Albanie, Allemagne, Andorre, Autriche, Belgique, Biélorussie, Bosnie-Herzégovine, Bulgarie, Croatie, Danemark, Espagne (incluant îles Canaries), Estonie, Etat du Vatican, Finlande, France, Gibraltar, Grande-Bretagne, Grèce, Hongrie, Irlande, Islande, Italie, Kosovo, Lettonie, Liechtenstein, Lituanie, Luxembourg, Macédoine, Moldavie, Monaco, Monténégro, Norvège, Pays-Bas, Pologne, Portugal, République Tchèque, Roumanie, Russie, San Marin, Serbie, Slovaquie, Slovénie, Suède, Suisse, Ukraine ; Amérique du Nord : Bahamas, Canada, Mexique, Porto Rico, USA (y compris Alaska, Hawaï, Îles Vierges) ; autres régions : AGCC (Abu Dhabi, Arabie Saoudite, Bahreïn, Dubaï, Koweït, Oman, Qatar), Chine, Japon, Hongkong, Macao, Malaisie, Singapour, Australie, Nouvelle-Zélande, Afrique du Sud, Corée du Sud, Taïwan

MMI® et systèmes de navigation



Système d'information du conducteur avec écran couleur

vous fournit sur un écran couleur haute résolution les informations de l'ordinateur de bord et du contrôle autocheck, certaines informations du système MMI, affichage de l'usure des freins à l'avant, de l'heure ainsi que l'affichage numérique de la vitesse ; en cas de températures inférieures à 5 °C, un cristal de glace apparaît sur l'écran pour avertir de la présence éventuelle de verglas. De plus, l'écran couleur est utilisé comme indicateur de rapport de vitesse sur les véhicules avec boîte mécanique. Le programme d'efficacité intégré vous assiste avec différents aperçus des données de consommation, l'affichage de consommateurs supplémentaires et des conseils pour une conduite particulièrement économique ; incluant la recommandation de repos. Pour Q5 hybrid quattro, affichage supplémentaire sur l'écran du flux d'énergie

Système d'information du conducteur

vous fournit sur un écran monochrome les informations de l'ordinateur de bord et du contrôle autocheck, certaines informations du système MMI, affichage de l'usure des freins à l'avant, de l'heure ainsi que l'affichage numérique de la vitesse. De plus, l'écran est utilisé comme indicateur de rapport de vitesse sur les véhicules avec boîte mécanique. Le programme d'efficacité intégré vous assiste avec différents aperçus des données de consommation, l'affichage de consommateurs supplémentaires et des conseils pour une conduite économique ; incluant recommandation de repos

* Disponible en Allemagne, Suisse, Autriche, Belgique, Pays-Bas, Luxembourg, Grande-Bretagne, France et Italie.

Recommandation de repos

fait partie du système d'information du conducteur ; la fonction de recommandation de repos analyse le comportement routier au moyen de différents capteurs et prévient le conducteur lorsqu'elle détecte des indices supposant un début d'inattention de la part du conducteur. Pour ce faire, sont analysés par ex. les mouvements du volant, les passages de vitesses et l'utilisation des pédales et comparés ensuite avec les données de comportement individuel du conducteur. La recommandation de repos prévient le conducteur par un message s'affichant sur le système d'information du conducteur ainsi que par un signal sonore. Le système est actif à partir de 65 km/h

Ecran central

avec affichage monochrome, pour température extérieure (en cas de températures inférieures à +5 °C, un cristal de glace apparaît sur l'écran pour avertir de la présence éventuelle de verglas), autonomie, fréquence radio, rapport avec boîte automatique, révision, pression d'huile, défaut de freinage, niveau et température d'eau de refroidissement, usure des garnitures de freins, pictogramme de portières, signal pour manque de carburant

Autoradios et TV



Autoradio symphony

avec changeur 6 CD intégré et lecteur de carte SDHC (jusqu'à 32 Go), tous deux compatibles MP3, WMA et AAC, liste des stations dynamique, mémoire pour 30 stations, réception FM (OUC) et AM (OM, OC), concept d'utilisation MMI, écran couleur TFT 6,5 pouces, fonction TP-Mémo, volume sonore asservi à la vitesse, diversité de phases, prise d'entrée AUX, 8 haut-parleurs passifs (à l'avant et à l'arrière), puissance totale 80 watts

Autoradio concert

avec lecteur CD et lecteur de carte SDHC (jusqu'à 32 Go), tous deux compatibles MP3, WMA et AAC, liste des stations dynamique, mémoire pour 30 stations, réception FM (OUC) et AM (OM, OC), concept d'utilisation MMI, écran couleur TFT 6,5 pouces, fonction TP-Mémo, volume sonore asservi à la vitesse, diversité de phases, prise d'entrée AUX, 8 haut-parleurs passifs (à l'avant et à l'arrière), puissance totale 80 watts

Autoradio chorus

avec lecteur CD, liste des stations dynamique, mémoire pour 30 stations, réception FM (OUC) et AM (OM, OC), concept d'utilisation MMI, écran monochrome 6,5 pouces, volume sonore asservi à la vitesse, diversité de phases, 8 haut-parleurs passifs (avant et arrière), puissance totale 80 watts ; remarque : certains réglages du menu Car ne sont pas disponibles avec l'autoradio chorus

Réception radio numérique

ajoute à l'offre de radios analogiques la réception de stations numériques avec une meilleure qualité sonore selon le standard DAB, incluant DAB+. Affichage d'informations supplémentaires associés aux programmes (par ex. interprètes, titres, couvertures) sous forme de diaporama et d'autres services de données indépendantes du programme (par ex. météo, informations routières, bulletins d'informations). En combinaison avec la navigation MMI ou navigation MMI plus, réception de DMB Audio en plus, un second tuner DAB recherche en permanence des fréquences de réception alternatives de la station réglée, la liste des émetteurs est simultanément actualisée. Attention : réception asservie à la disponibilité d'un réseau numérique local ; le contenu et l'étendue des informations supplémentaires dépendent de la mise à disposition de la station de radio correspondante

Autoradios et TV**Système audiophonique Bang & Olufsen**

son surround via 14 haut-parleurs haute performance ; 1 haut-parleur central et 2 haut-parleurs médiums dans le tableau de bord ; 1 haut-parleur aigu dans chaque triangle de rétroviseur ; 1 haut-parleur grave dans les portières avant ; 2 haut-parleurs aigus et 2 haut-parleurs médium-graves dans les portières arrière ; 2 haut-parleurs surround dans les montants de pavillon arrière ainsi que 1 subwoofer dans le logement de la roue de secours (sur Q5 hybrid quattro sous le plancher de chargement), revêtement exclusif des haut-parleurs avec applications en aluminium, compensation dynamique des bruits ambiants, amplificateur à 10 canaux, puissance totale 505 watts. Restitution de son surround 5.1 possible en combinaison avec la navigation MMI plus et le lecteur DVD intégré

Système audiophonique Audi

amplificateur à 6 canaux, 10 haut-parleurs incluant haut-parleur central dans le tableau de bord et subwoofer dans le logement de la roue de secours (sur Q5 hybrid quattro sous le plancher de chargement), puissance totale 180 watts

Changeur CD

dans la boîte à gants, pour 6 CD (compatible MP3 et WMA), protection antivibrations, accès facile, sans magasin, chaque CD peut être chargé et changé séparément. Ne permet pas la lecture de fichiers de musique protégés (DRM)

Réception TV

réception de chaînes télévisées numériques (DVB-T) non cryptées (standard MPEG-2 ou MPEG-4), chaînes audio DVB-T, Teletext et Electronic Program Guide (EPG). Connexion externe AV-IN via un câble d'adaptateur (disponible dans les accessoires d'origine Audi). Attention : réception TV asservie à la disponibilité d'un réseau numérique local ; pas d'image pendant la conduite

Audi music interface

pour relier des lecteurs médias portables tels qu'un Apple iPod à partir de la Génération 4, Apple iPhone (fonctionnalité musique) ainsi que d'autres dispositifs de stockage USB et lecteurs MP3. L'Audi music interface est logé dans la boîte à gants, peut être commandé via la navigation MMI/commande radio ou un volant multifonction en cuir. Remarque : utilisable uniquement avec un câble d'adaptateur spécial (accessoires d'origine Audi). Informations sur les lecteurs média compatibles auprès de votre partenaire Audi ou sur www.audi.fr/mp3. (La prise séparée d'entrée AUX est supprimée avec Audi music interface)

Kit de câbles d'adaptateurs pour Audi music interface

comprend 2 câbles de branchement pour la connexion d'un iPod/iPhone ou d'un support de données/lecteur média avec fiche USB (type A) ; d'autres câbles d'adaptateurs sont disponibles dans les accessoires d'origine Audi ; informations à propos des compatibilités sur www.audi.fr/mp3

Kit de câbles d'adaptateurs plus pour Audi music interface

comprend 2 câbles de branchement pour la connexion d'un iPod/iPhone ou de supports de données/lecteurs médias avec fiche USB (type A) ; d'autres câbles d'adaptateurs sont disponibles dans les accessoires d'origine Audi ; en combinaison avec un iPhone ainsi que les nouvelles générations d'iPod, permet la représentation de jaquettes de titres audio et fonctions vidéo ; dépend de l'appareil utilisé ; informations à propos des compatibilités sur www.audi.fr/mp3

Préparation pour Rear Seat Entertainment

comprend pré-câblage ainsi que fixation pour les supports dans le dossier des sièges conducteur et passager avant. Le pack Rear Seat Entertainment approprié (lecteur Tablet avec fixation) est disponible comme solution Plug and Play dans les accessoires d'origine Audi. Vous trouverez de plus amples informations sur l'Audi Entertainment mobile à la page 104

Téléphone et communication**Téléphone de voiture Bluetooth**

connexion confortable de votre téléphone portable Bluetooth au module GSM interne du véhicule (sous réserve que votre téléphone portable soit compatible SIM Access Profile), en plus lecteur de carte SIM sur le panneau de la navigation MMI. Importation de contenus de répertoires téléphoniques dans le véhicule et gestion de listes d'appels ; commande simple par navigation MMI, volant multifonction en cuir ou système de dialogue vocal ; informations à propos des compatibilités sur www.audi.fr/bluetooth

Combiné pour téléphone de voiture Bluetooth et téléphone de voiture Bluetooth en ligne

comprend, en plus du téléphone de voiture Bluetooth, un combiné avec écran couleur et lecteur de carte SIM intégré, pour des communications discrètes ; rédaction confortable de SMS grâce à une reconnaissance automatique de mots ; combiné logé dans l'accoudoir central à l'avant

Préparation pour téléphone portable (Bluetooth)

comprend dispositif mains libres et commande vocale pour les fonctions du téléphone ainsi qu'une préparation pour chargeur de batterie de téléphone portable en option sur la console centrale entre les sièges conducteur et passager avant ; peut se commander via la navigation MMI plus, navigation MMI, autoradio concert, autoradio symphony, un volant multifonction en cuir ou, si existant, le système de dialogue vocal ; adaptateur et informations sur les téléphones portables compatibles auprès de votre partenaire Audi ou sur www.audi.fr/bluetooth

Interface Bluetooth

les téléphones portables compatibles Bluetooth peuvent être connectés au véhicule via l'interface. Possibilité de parler librement dans le véhicule par le biais du micro ; informations à propos des compatibilités sur www.audi.fr/bluetooth

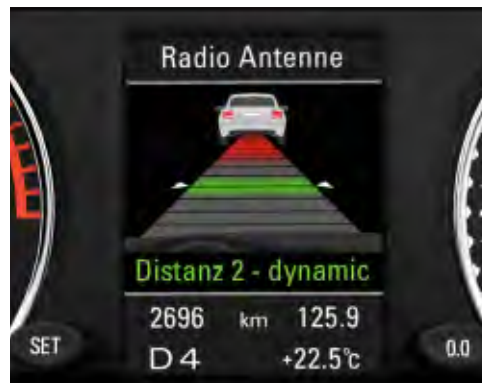
Téléphone et communication



Téléphone de voiture Bluetooth en ligne

connexion confortable de votre téléphone portable Bluetooth au module GSM interne du véhicule (sous réserve que votre téléphone portable soit compatible SIM Access Profile), en plus lecteur de carte SIM sur le panneau de la navigation MMI plus. Importation de contenus de répertoires téléphoniques dans le véhicule et gestion de listes d'appels. Incluant les services proposés par Audi connect d'informations routières en ligne¹, City Events^{1,2}, Stations-services^{1,2}, recherche de points de destinations, navigation par images Google Earth et Google Maps Street View, mémorisation de destinations, services d'informations tels que météorologie et hotspot WiFi pour accéder à Internet à l'arrière via un appareil portable (par ex. un ordinateur portable). En raison de la taille du volume des données (surtout pour la navigation avec les images Google Earth et hotspot WiFi), il est vivement recommandé de conclure un contrat de téléphonie mobile avec forfait de données. Le contenu et l'étendue des services compatibles et proposés par Audi connect peuvent varier et sont disponibles uniquement avec contrats de téléphones portables avec option de données et seulement depuis les réseaux mobiles ; l'utilisation entraîne des frais supplémentaires (les frais et facturation correspondent aux clauses du contrat personnel de téléphonie mobile) ; ils ne sont proposés qu'en Europe (Russie : régions de Moscou et Saint-Petersbourg uniquement ; non proposés en : Turquie, Chypre, Malte, Islande) ; commande simple par navigation MMI plus, un volant multifonction en cuir ou le système de dialogue vocal ; informations à propos des compatibilités sur www.audi.fr/bluetooth

Systèmes d'assistance



adaptive cruise control

régulation automatique de distance (régulation active de 30 à 200 km/h) ; détecte dans les limites du système et à l'aide d'un capteur radar le véhicule qui précède et maintient la distance en intervenant sur les freins et l'accélérateur ; 4 niveaux de distance et différents modes de conduite réglables individuellement ; incluant Audi pre sense front : l'Audi braking guard prévient le conducteur grâce à un amplificateur de freinage étendu en cas de risque de collision avec le véhicule qui précède ; fonction étendue avec décelération complète : celle-ci est activée en dessous de 30 km/h, lorsqu'il existe un risque de collision avec un véhicule à l'arrêt ou en marche, afin d'éviter le cas échéant une collision

Audi side assist

assistant de changement de trajectoire, surveille dans les limites du système, à partir d'une vitesse de 30 km/h et au moyen d'une technique radar, les zones à gauche et à droite ainsi que derrière le véhicule et informe resp. prévient le conducteur via un affichage par LED dans le rétroviseur extérieur dès que l'Audi side assist estime qu'un autre véhicule change de voie de manière dangereuse



Audi active lane assist

assistant de maintien de trajectoire, aide le conducteur dans les limites du système à maintenir confortablement sa trajectoire (plage de vitesse entre 60-250 km/h). Si le système est activé et prêt, et que le conducteur n'a pas enclenché de clignotant, l'Audi active lane assist intervient en corrigeant doucement le mouvement du volant pour maintenir le véhicule dans les lignes de délimitation détectées ; le conducteur peut choisir s'il souhaite être assisté en permanence ou seulement avant de dépasser une ligne de délimitation (possibilité de régler les moments de braquage sur tôt/tard) ; des vibrations du volant peuvent également être rajoutées selon le souhait du conducteur

Audi parking system à l'arrière

facilite le stationnement dans les limites du système à l'aide d'un signal sonore indiquant la distance d'un obstacle identifié à l'arrière ; distance mesurée par capteurs à ultrasons discrètement intégrés dans le pare-chocs

Audi parking system plus

signal sonore et visuel indiquant la distance avant et arrière avec affichage de symboles de distance sur l'écran MMI ; mesure par capteurs ultrason parfaitement intégrés dans les pare-chocs



Audi parking system plus avec caméra de recul

signal sonore et visuel indiquant la distance avant et arrière, affichage de la zone derrière le véhicule sur l'écran MMI, avec des modes d'affichage dynamiques pour la voie de circulation calculée (selon l'angle de direction), incluant assistance par repères graphiques permutables pour les stationnements en bataille et détection des points de braquage pour les stationnements en longueur, caméra de recul discrètement intégrée dans la poignée de hayon

Pack Assistance

le pack Assistance propose les fonctions des systèmes d'assistance suivants : Audi parking system plus (possibilité de mise à niveau avec Audi parking system plus avec caméra de recul), Audi active lane assist et adaptive cruise control

Régulateur de vitesse

maintient constante la vitesse souhaitée à partir d'environ 30 km/h dans la mesure où la puissance du moteur ou le frein moteur le permettent, intervention de freinage actif, par ex. sur routes montagneuses, commande par commodo séparé sous le volant, affichage de la vitesse paramétrée sur le système d'information du conducteur

¹ Les services Stations-services et City Events proposés par Audi connect doivent être spécifiquement activés. Le service Informations en ligne proposé par Audi connect doit être spécifiquement activé puis configuré individuellement. Ces deux procédures sont effectuées après inscription sur la plateforme myAudi sur audi.fr/myAudi. Les droits d'utilisation pour les services cités et les services d'informations routières en ligne sont limités pendant 36 mois à partir de la première activation sur le véhicule (pour accès dans les 6 mois suivant la première immatriculation du véhicule ; dans le cas contraire, réduction correspondante des droits d'utilisation). Votre partenaire Audi vous renseignera sur les possibilités de prolongation des droits et les frais éventuels. ² Votre partenaire Audi vous renseignera sur la date exacte de disponibilité.

Systèmes d'assistance

Audi hold assist

maintient le véhicule à l'arrêt aussi bien dans pratiquement toutes les côtes que dans presque toutes les descentes, sans limite de temps. Le système est activé d'une pression sur une touche et permet au conducteur un redémarrage confortable sans actionner le frein de stationnement électromécanique

Contrôle de descente

maintient constante la vitesse définie sur routes montagneuses

Châssis/Freins



Châssis avec amortissement piloté

basé sur le châssis dynamique de série avec adaptation aux différentes situations de conduite réglable électroniquement ; la caractéristique dynamique ou axée sur le confort de l'amortissement piloté peut être réglée via l'Audi drive select

Châssis dynamique

pour un maximum de dynamisme et un confort souverain grâce à un essieu avant allégé à 5 bras, barre de stabilisation transversale ; essieu arrière trapézoïdal avec suspension indépendante des roues ; amortisseurs à gaz comprimé bi-tube et ressorts hélicoïdaux, support d'essieu avant solidaire de la carrosserie, support d'essieu à réglage élastique à l'arrière, sur Q5 à traction avant et Q5 hybrid quattro avec une assiette abaissée de 25 mm

Châssis Sport S line

avec réglage de châssis plus dynamique basé sur le châssis de série correspondant

Châssis/Freins

Système de freinage

à double circuit en diagonale, système antiblocage (ABS) avec répartiteur électronique de freinage (EBV), contrôle électronique de stabilisation (ESC) avec détection de barres de toit et assistance au freinage, servofrein tandem, freins à disques à l'avant et à l'arrière, ventilés à l'avant

Frein de stationnement électromécanique

comprend fonction de frein de stationnement à l'arrêt, assistance au démarrage par désactivation automatique et fonction frein de secours sur les 4 roues durant la marche

Audi drive select

modification des caractéristiques du véhicule, par ex. par l'adaptation de l'assistance de direction, de la réactivité de la pédale d'accélérateur et des rapports de vitesses ; le système influence également d'autres équipements disponibles en option ; modes à disposition : confort, auto, dynamic, efficiency et – en combinaison avec un système de navigation MMI – individuel. Tous les modèles disposent en plus d'un mode efficiency qui règle le moteur, la boîte automatique, l'adaptive cruise control en option ainsi que la climatisation à un niveau de consommation améliorée

Direction dynamique

augmente la dynamique et le confort de conduite grâce à une régulation dynamique de la direction en fonction de la situation de conduite, par exemple en cas de conduite sur route sinueuse, de changement de voie ou de stationnement. Outre une adaptation de l'effort de direction (comme avec la direction assistée électromécanique), une adaptation supplémentaire de l'angle de braquage est réalisée (démultiplication). De plus, la stabilisation du véhicule sera assistée par le système via l'ESC

Technique/Sécurité



Airbags*

protection adaptative contre les collisions frontales avec détecteur de la position d'assise et airbag grand volume pour conducteur et passager avant, airbags latéraux à l'avant (airbag thorax et bassin)

Système d'airbags de tête

se déploie sur toute la longueur des vitres latérales dans la zone des 1^{ère} et 2^{ème} rangées et protège les passagers avant et ceux des places extérieures arrière en cas de collision latérale

Système d'appuie-tête intégral

grâce à la conception du siège, le haut du corps est stabilisé et la tête soutenue en cas de collision arrière. Ce système renforce la protection et réduit le risque de traumatisme cervical

Airbags latéraux à l'arrière

pour les sièges extérieurs de la 2^{ème} rangée (airbag thorax et bassin), en complément de la protection latérale de collision dans les portières

Carrosserie galvanisée

entièrement galvanisée aux endroits sensibles à la corrosion, autoportante, soudée au groupe-plancher, zones de déformation prédéfinies à l'avant et à l'arrière. (12 ans de garantie contre la corrosion)

Instrumentation

avec éclairage réglable, tachymètre électronique avec compteur kilométrique totalisateur et journalier, compte-tours, heure (montre GPS en combinaison avec la navigation MMI plus), affichage de la température du liquide de refroidissement et jauge de carburant ; sur Q5 hybrid quattro avec inscription « hybrid » et affichage hybrid intégré du wattmètre

Wattmètre sur l'instrumentation

pour l'affichage des conditions de conduite dans la Q5 hybrid quattro (conduite 100 % électrique, booster, récupération ou conduite uniquement avec moteur à combustion) et de la disponibilité du système hybride

Colonne de sécurité

contient un système mécanique de déplacement avec fonction d'amortissement qui complète le potentiel de protection de la ceinture de sécurité et de l'airbag

Ceintures de sécurité

trois points à enrouleur à toutes les places, avec limiteurs de tension, prétensionneurs et réglage en hauteur à l'avant ; détecteur de port de ceinture à l'avant, couleur assortie à celle de l'intérieur

* L'image représentée est une illustration et non une photo réelle. Elle montre l'état technique des airbags sous la forme d'un instantané.

Technique/Sécurité**Triangle de présignalisation**

avec fixation sur la face interne du capot de coffre

Trousse de secours

dans les garnitures latérales du coffre

Antipatinage (ASR)

pour une motricité optimale, réduit le patinage des roues motrices

Blocage électronique de différentiel (EDS)

aide au démarrage intervenant jusqu'à une vitesse d'environ 100 km/h, freine automatiquement les roues motrices sur route glissante et inégalement adhérente, assurant ainsi une excellente motricité

Contrôle électronique de stabilisation (ESC)

avec détection de barres de toit et mode offroad, allie ABS, EBV, ASR et EDS à ses propres capteurs et compare les données de conduite avec les données de référence ; assure davantage de stabilité dans les situations critiques en freinant les roues une par une et en agissant sur la gestion du moteur. Le système détecte automatiquement l'installation des barres de toit et adapte l'ESC en conséquence

ESC avec blocage transversal électronique

la fonction de blocage transversal électronique est intégrée à l'ESC sur les modèles à traction avant. Elle répartit les couples d'entraînement selon la situation de conduite par des interventions de freinage ciblées. Lors des virages, le blocage transversal rectifie activement le cours du véhicule. Cela signifie une traction et une dynamique de virage améliorées ainsi qu'un comportement routier plus précis et plus neutre (sous-virage plus faible). Par ailleurs, l'agilité de la direction est améliorée

Direction assistée électromécanique

direction à crémaillère sans entretien avec assistance asservie à la vitesse ; pour des sensations précises à vitesse élevée et une assistance maximale lors des manœuvres de stationnement

Boîte mécanique

6 vitesses, entièrement synchronisée, embrayage à sec commandé hydrauliquement avec garnitures sans amiante, volant moteur bi-masse

S tronic®

la boîte séquentielle 7 vitesses à double embrayage avec commande électrohydraulique permet des rapports plus courts et des changements de rapports presque sans interruption perceptible de puissance ; se commande à l'aide des palettes sous le volant (en option) ou du sélecteur de vitesses. En mode automatique, le conducteur peut choisir entre les deux programmes D (normal) et S (sport)

tiptronic

boîte automatique 8 rapports avec programme de commande dynamique (DSP), se commande à l'aide des palettes sous le volant (en option) ou du sélecteur de vitesses. En mode automatique, le conducteur peut choisir entre les deux programmes D (normal) et S (sport)

Traction avant**quattro®**

transmission intégrale permanente avec répartition du couple asymétrique et dynamique, différentiel central autobloquant avec répartition du couple sur chaque roue*, répartition de la puissance motrice en fonction de la situation de conduite sur chaque roue pour une tenue de route parfaite

Dispositif anti-erreur de carburant

empêche mécaniquement que les véhicules diesel soient accidentellement approvisionnés en essence

Récupération

Q5 : en augmentant la tension du générateur, l'énergie cinétique est convertie en énergie électrique durant les phases de décélération ou de freinage. Cette récupération de l'énergie de freinage permet de soulager l'alternateur lorsque la voiture accélère de nouveau et économise ainsi jusqu'à 3 % du carburant

Q5 hybrid quattro : pendant les phases de freinage ou de décélération, le moteur électrique fonctionne comme un générateur. Il transforme alors l'énergie cinétique du véhicule en énergie électrique. Celle-ci est ensuite stockée dans la batterie lithium-ion. Cette énergie est utilisée pour entraîner le moteur électrique, pour la climatisation et l'alimentation énergétique du véhicule et permet ainsi une nette augmentation de l'efficacité

Système Start-Stop

Q5 : contribue à réduire la consommation de carburant et les émissions de CO₂ en coupant le moteur lors des phases d'arrêt, par ex. aux feux rouges. Pour permettre un redémarrage, celui-ci est engagé dès l'actionnement de la pédale d'embrayage ou dès le relâchement du frein

Q5 hybrid quattro : contribue à réduire la consommation de carburant et les émissions de CO₂ en coupant le moteur lors des phases d'arrêt, lors de la récupération, en vitesse de croisière et lors de la conduite hybride avec moteur à combustion et moteur électrique

Catalyseur d'oxydation

le nouveau catalyseur d'oxydation (catalyseur DeNO_x) permet de réduire le taux d'oxyde d'azote au bout du conduit d'échappement. Une pompe injecte une quantité infime d'additif biodégradable AdBlue. Remplissage du réservoir AdBlue séparé selon l'affichage sur l'écran de l'instrument combiné. Il est conseillé de remplir le réservoir AdBlue chez le partenaire Audi (env. tous les 15 000 km)

Contrat de garantie Audi

Contrat de garantie Audi

disponible directement et uniquement pour l'achat d'une voiture neuve ; prolonge systématiquement la garantie du constructeur et offre ainsi une assurance risque et une maîtrise des coûts du service, même au-delà des deux premières années. Vous pouvez choisir entre 9 combinaisons de durée et de kilométrage :

Contrat de garantie Audi de 1 an supplémentaire, kilométrage total de 30 000 km maximum

Contrat de garantie Audi de 1 an supplémentaire, kilométrage total de 60 000 km maximum

Contrat de garantie Audi de 1 an supplémentaire, kilométrage total de 90 000 km maximum

Contrat de garantie Audi de 2 ans supplémentaires, kilométrage total de 40 000 km maximum

Contrat de garantie Audi de 2 ans supplémentaires, kilométrage total de 80 000 km maximum

Contrat de garantie Audi de 2 ans supplémentaires, kilométrage total de 120 000 km maximum

Contrat de garantie Audi de 3 ans supplémentaires, kilométrage total de 50 000 km maximum

Contrat de garantie Audi de 3 ans supplémentaires, kilométrage total de 100 000 km maximum

Contrat de garantie Audi de 3 ans supplémentaires, kilométrage total de 150 000 km maximum

Accessoires d'origine Audi : de nouvelles idées – davantage de possibilités.

Empruntez de nouvelles voies. Votre Audi Q5 ou votre Audi Q5 hybrid quattro y est parfaitement préparée – avec les solutions innovantes de qualité supérieure des accessoires d'origine Audi. Ceux-ci sont adaptés jusque dans les moindres détails à chaque véhicule et vous offrent une grande liberté de conception. Adaptez tout simplement votre Audi Q5 à vos souhaits personnels. Vous trouverez dans les pages suivantes une petite sélection d'accessoires d'origine Audi.





Equipement du modèle Audi Q5 représenté : pack Style offroad (non disponible pour la Q5 hybrid quattro)

Informations complémentaires dans le catalogue Accessoires Audi Q5, sur www.audi.fr et auprès de votre partenaire Audi.





1 Coffre de toit pour skis et bagages (480 l)¹

Coffre à skis pour équipements de sports d'hiver et autres bagages. Verrouillable et ouvrable des deux côtés. Très facile d'entretien grâce à sa surface lisse. Également disponible en volume de 450 l, ainsi qu'en coffre à bagages compact de 370 l.

2 Audi Entertainment mobile

Écran de 9 pouces avec lecteur DVD intégré à fixer au dossier des sièges avant. Excellente qualité d'image grâce à l'écran numérique haute résolution, fonctionnalité élevée et nombreuses possibilités de connexion, par ex. écouteurs Bluetooth disponibles séparément. Se fixe facilement grâce au nouveau support pour appareils mobiles ; utilisable également en dehors du véhicule. Sous réserve que le véhicule dispose de la préparation pour Rear Seat Entertainment.

3 Écouteurs Bluetooth

Les écouteurs complètent parfaitement l'Audi Entertainment mobile. Ils se plient facilement et peuvent être rangés pratiquement dans la housse fournie. Les batteries ont une durée d'utilisation allant jusqu'à 15 heures une fois chargées complètement.

4 Siège enfant Audi avec ISOFIX

Grandit avec votre enfant : le siège enfant Audi avec ISOFIX, coque d'assise réglable et réglage en hauteur de la ceinture 7 positions. Convient aux enfants de 9 à 18 kg (env. 1 à 4 ans). Il existe pour les tout-petits jusqu'à 13 kg (env. 15 mois) le siège bébé Audi, et le siège enfant Audi youngster plus pour les enfants de 15 à 36 kg (env. 3½ à 12 ans). Les housses multicolores sont lavables.

5 Grilles de séparation²

Grâce aux filets de séparation pratiques (en longueur et en diagonale), votre coffre peut être séparé selon vos besoins du reste de l'habitacle et peut être subdivisé également dans le sens de la longueur. La grille de séparation se fixe facilement – sans le moindre trou.

6 Jantes en aluminium coulé style 10 branches³, polies brillant, anthracite

Les jantes en aluminium coulé 8,5 J x 20 convainquent par un design élégant et des branches polies. Elles sont disponibles en anthracite et argent pour pneus 255/45 R 20. D'autres jantes – jantes hiver également – de différents style sont disponibles dans le catalogue Accessoires.

7 Porte-vélos

Le porte-vélos composé d'un profilé en aluminium de forme spéciale et d'acier poudré permet un montage particulièrement simple du vélo. Verrouillable. Charge utile maximale de 17 kg. (Nécessite les barres de toit disponibles de série sur l'Audi Q5).

Produits d'entretien

Conçus pour les matériaux de haute qualité de votre Audi. Selon le produit, celui-ci convient aussi bien à l'entretien extérieur qu'à de nombreuses applications dans l'habitacle.

¹ Nécessite les barres de toit disponibles de série sur l'Audi Q5, charge totale admissible de 50 kg. ² Non disponible pour la Q5 hybrid quattro. ³ Uniquement avec enjoliveurs de passage de roue.



2



3



4



5



6



7

Version		Audi Q5 2.0 TFSI quattro (132 kW)	Audi Q5 2.0 TFSI quattro (165 kW)	Audi Q5 3.0 TFSI quattro (200 kW)
Type de moteur		4 cylindres essence en ligne à injection directe d'essence avec turbo et système Audi valvelift	4 cylindres essence en ligne à injection directe d'essence avec turbo et système Audi valvelift	6 cylindres essence en V à injection directe d'essence et turbocompresseur mécanique
Cylindrée en cm ³ (soupapes par cylindre)		1984 (4)	1984 (4)	2995 (4)
Puissance max. ¹ en kW à tr/mn		132/4000-6000	165/4500-6250	200/4780-6500
Couple max. en Nm à tr/mn		320/1500-3800	350/1500-4500	400/2150-4780
Transmission/Jantes				
Mode de transmission		Transmission intégrale perm. quattro®	Transmission intégrale perm. quattro®	Transmission intégrale perm. quattro®
Boîte de vitesses		Mécanique 6 vitesses	Mécanique 6 vitesses [tiptronic 8 rapports]	[tiptronic 8 rapports]
Jantes		Jantes en aluminium forgé, 8 J x 17	Jantes en aluminium forgé, 8 J x 17	Jantes en aluminium forgé, 8 J x 17
Pneus		235/65 R 17	235/65 R 17	235/65 R 17
Poids/Volumes				
Poids à vide ² en kg		1795	1795 [1830]	[1915]
Poids total autorisé en kg		2330	2330 [2365]	[2450]
Poids sur pavillon/à la flèche autorisé en kg		75/100	75/100	75/100
Poids remorqué autorisé ³ in kg	non freiné pente 12 % pente 8 %	750 2000 2200	750 2000 2400	750 2400 2400
Volume du réservoir env. en l		75	75	75
Performances/Consommation⁴				
Vitesse maximale en km/h		210	222	[234]
Accélération 0-100 km/h en s		8,5	7,4 [7,1]	[5,9]
Carburant		Super sans soufre 95 RON ⁵	Super sans soufre 95 RON ⁵	Super sans soufre 95 RON ⁵
Consommations ⁷ en l/100 km	urbaines routières mixtes	9,3 6,4 7,5	9,3 [9,6] 6,4 [6,9] 7,5 [7,9]	[11,4] [6,9] [8,5]
Emissions CO ₂ ⁷ en g/km	urbaines routières mixtes	216 150 174	216 [223] 150 [161] 174 [184]	[266] [160] [199]
Norme de dépollution		EU5	EU5	EU5

Version	Audi Q5 2.0 TDI (105 kW)	Audi Q5 2.0 TDI quattro (105 kW)	Audi Q5 2.0 TDI quattro (130 kW)	Audi Q5 3.0 TDI quattro (180 kW)
Type de moteur	4 cylindres diesel en ligne avec injection Common Rail et turbo	4 cylindres diesel en ligne avec injection Common Rail et turbo	4 cylindres diesel en ligne avec injection Common Rail et turbo	6 cylindres diesel en V avec injection Common Rail et turbo
Cylindrée en cm ³ (soupapes par cylindre)	1968 (4)	1968 (4)	1968 (4)	2967 (4)
Puissance max. ¹ en kW à tr/mn	105/4200	105/4200	130/4200	180/4000-4500
Couple max. en Nm à tr/mn	320/1750-2500	320/1750-2500	380/1750-2500	580/1750-2750
Transmission/Jantes				
Mode de transmission	Traction avant	Transmission intégrale perm. quattro®	Transmission intégrale perm. quattro®	Transmission intégrale perm. quattro®
Boîte de vitesses	Mécanique 6 vitesses	Mécanique 6 vitesses	Mécanique 6 vitesses [S tronic 7 vitesses ^{8, 9}]	[S tronic 7 vitesses]
Jantes	Jantes en aluminium forgé, 8 J x 17	Jantes en aluminium forgé, 8 J x 17	Jantes en aluminium forgé, 8 J x 17	Jantes en aluminium forgé, 8 J x 17
Pneus	235/65 R 17	235/65 R 17	235/65 R 17	235/65 R 17
Poids/Volumes				
Poids à vide ² en kg	1755	1830	1830 [1895]	[1935]
Poids total autorisé en kg	2260	2365	2365 [2430]	[2470]
Poids sur pavillon/à la flèche autorisé en kg	75/100	75/100	75/100	75/100
Poids remorqué autorisé ³ en kg	non freiné pente 12 % pente 8 %	750 1700 2000	750 2000 2400	750 2400 2400
Volume du réservoir env. en l	75	75	75	75
Performances/Consommation⁴				
Vitesse maximale en km/h	192	190	204 [200]	[225]
Accélération 0-100 km/h en s	10,9	10,8	9,0 [9,0]	[6,5]
Carburant	Gazole sans soufre ⁶	Gazole sans soufre ⁶	Gazole sans soufre ⁶	Gazole sans soufre ⁶
Consommations ⁷ en l/100 km	urbaines routières mixtes	6,0 4,9 5,3	6,8 5,4 5,9	6,8 [7,1] 5,4 [5,5] 5,9 [6,1]
Emissions CO ₂ ⁷ en g/km	urbaines routières mixtes	157 128 139	178 141 154	177 [184] 142 [144] 154 [159]
Norme de dépollution	EU5	EU5	EU5	EU5

Version		Audi Q5 hybrid quattro (155 kW)
Type de moteur		4 cylindres essence en ligne à injection directe d'essence avec turbo et système Audi valvelift
Cylindrée en cm ³ (soupapes par cylindre)		1984 (4)
Puissance max. ¹ en kW à tr/mn		155/4300-6000
Couple max. en Nm à tr/mn		350/1500-4200
Transmission/Jantes		
Mode de transmission		Transmission intégrale perm. quattro®
Boîte de vitesses		[tiptronic 8 rapports]
Jantes		Jantes en aluminium coulé, 8 J x 19
Pneus		235/55 R 19
Poids/Volumes		
Poids à vide ² en kg		[1985]
Poids total autorisé en kg		[2490]
Poids sur pavillon/à la flèche autorisé en kg		75/100
Poids remorqué autorisé ³ en kg	non freiné pente 12 % pente 8 %	750 2000 2400
Volume du réservoir env. en l		72
Performances/Consommation⁴		
Vitesse maximale en km/h		[225]
Accélération 0-100 km/h en s		[7,1]
Carburant		Super sans soufre 95 RON ⁵
Consommations ⁷ en l/100 km	urbaines routières mixtes	[6,6] [7,1] [6,9]
Emissions CO ₂ ⁷ en g/km	urbaines routières mixtes	[151] [164] [159]
Norme de dépollution		EU5

Version		Audi Q5 hybrid quattro (155 kW)
Propulsion hybride		
Puissance électrique en kW		40 ¹⁰
Puissance du système en kW		180 ¹⁰
Couple total en Nm		480 ¹⁰
Type de batterie		Système de batterie lithium-ion
Valeur énergétique de la batterie en kWh		1,3

Observations

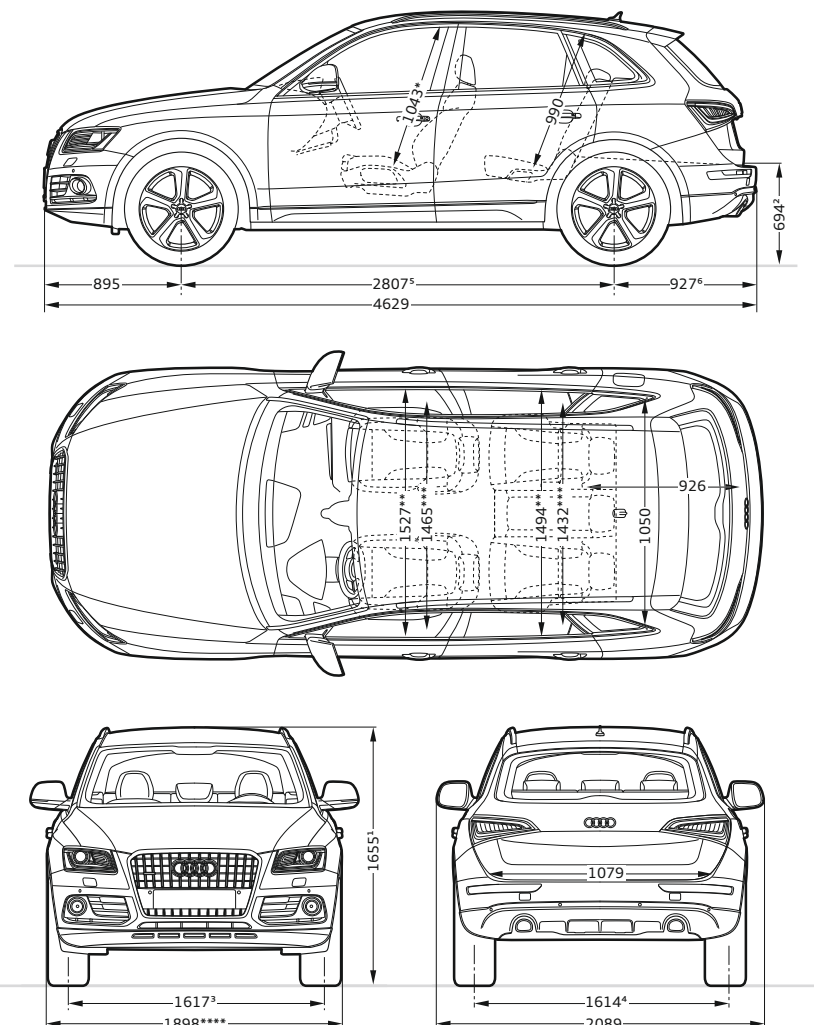
- ¹ La valeur indiquée a été obtenue à l'aide des méthodes de mesure prescrites (RL 80/1269/CEE dans la rédaction actuellement en vigueur).
- ² Poids à vide avec conducteur (68 kg), bagages (7 kg) et réservoir de carburant rempli à 90 %, obtenu suivant RL 92/21/CEE dans la rédaction actuellement en vigueur. Les équipements en option peuvent augmenter le poids à vide ainsi que le Cx du véhicule et réduire d'autant sa charge utile et sa vitesse maximale.
- ³ La puissance du moteur diminue avec l'altitude. Il faut par conséquent réduire de 10 % le poids total avec remorque (poids remorqué autorisé + poids total autorisé du véhicule tracteur) à partir de 1 000 m au-dessus du niveau de la mer puis à chaque nouveau palier de 1 000 m. Valeur du poids remorqué autorisé avec crochet d'attelage monté en usine. En cas d'utilisation commerciale du véhicule avec crochet d'attelage, un appareil de contrôle prescrit par la CEE peut s'avérer nécessaire sous certaines conditions.
- ⁴ La consommation et les émissions de CO₂ d'un véhicule ne dépendent pas seulement d'une utilisation efficace du carburant, mais sont également influencées par le comportement routier et d'autres facteurs non techniques. Le CO₂ est le gaz à effet de serre qui contribue le plus au réchauffement climatique.
- ⁵ Utilisation recommandée du carburant sans plomb Super sans soufre 95 RON suivant DIN EN 228. A défaut : carburant sans plomb essence ordinaire sans soufre 91 RON suivant DIN EN 228 avec une légère réduction de puissance. Du carburant sans plomb 95 RON avec une teneur en éthanol maximale de 10 % (E10) peut également être utilisé. Les valeurs de consommation se basent sur l'utilisation d'un carburant 95 RON suivant 692/2008/CE.
- ⁶ Utilisation recommandée de gazole sans soufre suivant DIN EN 590. A défaut : gazole suivant DIN EN 590.
- ⁷ Les valeurs indiquées ont été obtenues à l'aide des méthodes de mesure prescrites. Les valeurs ne se rapportent pas à un véhicule en particulier et ne font pas partie de l'offre, elles servent seulement à comparer les différents modèles de véhicules.
- ⁸ Avec filtre à particules et catalyseur d'oxydation avec réservoir AdBlue®.
- ⁹ Remplissage du réservoir AdBlue® séparé selon l'affichage sur l'écran de l'instrument combiné. Il est conseillé de remplir le réservoir AdBlue chez le partenaire Audi (env. tous les 15 000 km).

¹⁰ Momentanée.

Remarque importante

Entretien conformément aux données de l'indicateur de révision.

Audi Q5/Q5 hybrid quattro



Dimensions en millimètres.

Dimensions pour poids à vide.

Volume du coffre 540/1 560 l sur Q5 et 460/1 480 l sur Q5 hybrid quattro (mesuré suivant méthode VDA, avec parallélépipèdes de 200 x 100 x 50 mm ; seconde valeur : avec dossier de banquette arrière rabattu et chargement jusqu'au pavillon).

Diamètre de braquage env. 11,6 m.

*Espace max. au-dessus de la tête. ** Largeur aux coudes. *** Largeur aux épaules.

**** Pour le pack Esthétique offroad Audi exclusive : 1 911.

Dimensions Q5 hybrid quattro : ¹ 1 625. ² 665. ³ 1 625. ⁴ 1 620. ⁵ 2 812. ⁶ 922.

Dimensions Q5 avec traction avant : ¹ 1 627. ² 668. ³ 1 625. ⁴ 1 620. ⁵ 2 812. ⁶ 922.

Chez Audi, vous obtenez bien plus qu'une Audi.

En achetant une Audi, vous vous décidez pour une marque qui offre davantage à ses clients. Plus d'individualité. Plus d'exclusivité. Et plus de fascination.



www.audi.fr

L'avancée par la technologie (Vorsprung durch Technik) et tout ce qui se cache derrière : l'histoire légendaire d'Audi, les rendez-vous événementiels à ne pas manquer et les innovations avant-gardistes – laissez-vous fasciner par la marque Audi.
> www.audi.fr



Configurateur Audi

Configurez vous-même votre propre Audi à l'aide du configurateur Audi. Vous pouvez choisir parmi tous les modèles, moteurs, peintures et équipements actuels.
> www.audi.fr