

Equipements Audi A5 Sportback/S5 Sportback

Préparation pour téléphone portable (Bluetooth)	84	Sorties d'échappement	79
Prise de courant	82	Style aluminium à l'intérieur	79
quattro®	86	Suggestions	50, 51
quattro® avec différentiel Sport	86	Système audiophonique Audi	84
Réception radio numérique	83	Système audiophonique Bang & Olufsen	84
Réception TV numérique	83	Système d'appuie-tête intégral	87
Récupération	87	Système de freinage	86
Régulateur de vitesse	86	Système Start-Stop	87
Rétroviseur intérieur	80	Systèmes d'information du conducteur	83
Rétroviseurs extérieurs	80	Tapis complémentaires	79
S line	58, 59	Tapis réversible	82
S line competition	60, 61	Téléphone de voiture Bluetooth	85
S tronic®	86	Toit ouvrant coulissant/relevable en verre	80
Selleries en cuir	74, 75	Touche moteur Start/Stop	53
Selleries en tissu	74	Tunnel de chargement avec sac à skis/ snowboards amovible	82
Sièges avant réglables électriquement	74	Vide-poches	82
Sièges avant Sport	72	Vitres surteintées (vitrage Privacy)	80
Sièges confort climatisés à l'avant	73	Volants	79
Sièges normaux à l'avant	72	Xénon plus incluant lave-phares	78
Sièges Sport S à l'avant	73		

AUDI AG
85045 Ingolstadt
www.audi.fr
Valable à partir d'avril 2014

Printed in EU
433/1130.51.41

Les versions et équipements du modèle présenté et décrit dans ce catalogue ainsi que certains services ne sont pas disponibles dans tous les pays. Les voitures figurant sur les photos comportent des équipements en option avec supplément de prix. Les informations concernant le détail de la livraison, l'aspect, les performances, les dimensions, les poids, les consommations et les frais d'entretien des véhicules correspondent aux données en notre possession lors de la mise sous presse. Sous réserve de variations de couleur et de forme par rapport aux images, d'erreurs et de défauts d'impression. Sous réserve de modifications. Toute reproduction totale ou partielle est interdite, sauf autorisation écrite de la société AUDI AG.

Le papier de ce catalogue est fabriqué à partir de cellulose blanchie sans chlore.

www.audi.fr



Audi A5 Sportback | S5 Sportback

A5 Sportback

Audi A5 Sportback
Audi S5 Sportback

Vorsprung durch Technik



Responsabilité

Vivre de manière responsable est un principe bien ancré dans la stratégie d'Audi. Outre la réussite économique et la compétitivité à l'échelon international, d'autres critères jouent également un rôle tout aussi important tels que la responsabilité vis-à-vis de nos collaborateurs et de la société ainsi que le respect de l'environnement et des ressources. Non seulement dans le détail – nos catalogues sont imprimés sur du papier certifié FSC – mais également dans les grandes lignes : Audi conçoit des voitures sportives et émotionnelles qui bénéficient en même temps d'une efficacité constamment améliorée.

A plus long terme, Audi vise la mobilité neutre en CO₂ avec ses produits. Plus généralement, Audi prépare progressivement ses usines à une production neutre en CO₂. La marque s'engage également vis-à-vis de la société, notamment dans les domaines de l'éducation, de la technique et du social. Pour Audi, la durabilité est étroitement liée au regard porté sur l'avenir : avec l'Audi Urban Future Initiative, Audi examine plus profondément en collaboration avec des experts internationaux les défis urbains futurs et les tendances autour du thème de la mobilité.

le monde d'Audi.



Esprit d'équipe

Le sport automobile constitue un moteur de la marque. Audi a remporté depuis plusieurs années diverses séries de courses automobiles telles que les 24 Heures du Mans ou le DTM. Les valeurs que l'on retrouve dans de nombreux sports sont aussi déterminantes pour Audi : la précision, la passion et la technique. Ce n'est donc pas étonnant qu'Audi s'engage également comme sponsor depuis des années dans le domaine sportif. Par exemple,



dans les sports d'hiver, Audi est depuis presque trente ans le sponsor principal de la Fédération allemande de ski (DSV) et également le partenaire officiel de 14 autres équipes nationales de ski alpin. Dans le domaine du football, nous soutenons des équipes nationales et internationales. De plus, Audi est le partenaire officiel de la Confédération Olympique et Sportive Allemande.

En achetant une Audi, vous vous décidez pour une marque qui offre plus. Plus d'individualité. Plus d'exclusivité. Plus de fascination.

www.audi.fr

Vous trouverez de plus amples informations au sujet des thèmes évoqués sur notre site Web : www.audi.fr



www.audi.fr



configurator.audi.fr



www.audi.fr/vorsprung-durch-technik



www.audi.fr/driving



Equipements Audi A5 Sportback/SS Sportback		
Accessoires d'origine Audi	88, 89	Contrôle électronique de stabilisation (ESC)
Accoudoir central avant	74	avec blocage transversal électronique
Accoudoirs revêtus de cuir		Crochet d'attelage
adaptive cruise control	74	Détecteur de pluie et de luminosité
adaptive light	85	Diffuseur arrière
Airbags	78	Direction assistée électromécanique
Alarme antivol	87	Direction dynamique
Allume-cigare et cendrier	81	Dossier de banquette arrière rabattable
Antipatinage (ASR)	82	Etriers de frein laqués noir
Applications décoratives	87	Extensions de bas de caisse
Appui lombaire à 4 axes	76, 77	Feux arrière
pour les sièges avant		Feux arrière à LED
Assistant de feux de route	74	Fixation pour sièges enfants ISOFIX et
Audi active lane assist	78	Top Tether pour les sièges extérieurs
Audi connect incluant téléphone de voiture	85	arrière
Audi design selection	84	Fixation pour sièges enfants ISOFIX
Audi drive select	62, 63	pour le siège passager avant
Audi exclusive	86	Frein de stationnement électromécanique
Audi exclusive line	66, 67	Identification du modèle/Inscription
Audi hold assist	64, 65	Interface Bluetooth
Audi music interface	85	Jantes de volant
Audi parking system	83	Jantes/Pneus
Audi side assist	85	Kit de câbles d'adaptateurs
Audi Singleframe	53	pour Audi music interface
Audi TDI clean diesel	87	Moquette et tapis complémentaires
Audi ultra	54, 55	Audi exclusive
Autoradios	83	Moulures de seuil
Becquet arrière	53	multitronic®
Banquette arrière 3 places	74	Navigation MMI®
Blocage électronique de différentiel (EDS)	87	Navigation MMI® plus
Boîtiers de rétroviseurs extérieurs style		œilletons de fixation
aluminium	53	Ouvre-porte de garage (HomeLink)
Ceintures de sécurité	87	Pack Assistance
Changeur CD	84	Pack Coffre
Châssis	53, 86	Pack Eclairage
Chauffage des sièges	74	Pack Rangement
Chauffage/ventilation stationnaire	81	Packs Brillance
Clé à fréquence radio	81	Pare-chocs avant
Clé confort	81	Pédalier et repose-pied en acier inoxydable
Climatisation automatique	81	Peintures
Climatisation automatique confort 3 zones	81	Phares
Combiné de téléphone à l'avant		Phares antibrouillard
pour téléphone de voiture	85	Pommeau de levier de vitesses en aluminium
Commandes en cuir Audi exclusive	80	Audi exclusive
Contrat de garantie Audi	87	Préparation pour crochet d'attelage
Contrôle électronique de stabilisation (ESC)	87	Préparation pour système de repérage
		satellite

		Page
Fascination		
	4	Audi A5 Sportback
	20	Audi S5 Sportback
Technique		
	32	Innovations
	34	Audi ultra
	36	Audi connect
	38	quattro®
	40	Performance intelligente
	42	Dynamique
	44	Systèmes d'assistance
	46	Simplexité
Equipements		
	50	Suggestions
	52	Modèle S
	54	Audi ultra
	56	Moteurs
	58	S line
	62	Audi design selection
	64	Audi exclusive line
	66	Audi exclusive
	68	Peintures
	70	Jantes/Pneus
	72	Sièges
	76	Applications décoratives
	78	Eclairage
	79	Design
	79	Volants/Commandes
	80	Confort
	82	Infotainment
	85	Systèmes d'assistance
	86	Technique/Sécurité
	87	Contrat de garantie Audi
Divers		
	88	Accessoires d'origine Audi
	90	Caractéristiques techniques
	96	Dimensions
	98	Fascination Audi

Dans la fenêtre : Codes QR Audi

Faites l'expérience Audi de manière encore plus directe : téléchargez une App QR sur votre Smartphone et scannez ensuite le code QR ou saisissez le lien indiqué sur votre navigateur.



Vous trouverez les valeurs de consommations et d'émissions CO₂ ainsi que les classes d'efficience à partir de la page 90.



En un instant, la forme devient fascination.

Il suffit parfois d'un court instant. D'un battement d'aile. Pour susciter l'enthousiasme. Un simple regard jeté sur l'Audi A5 Sportback suffit pour éprouver cette sensation. Vous êtes devant un Coupé, entièrement redéfini. Son caractère vous révèle immédiatement la singularité de chaque instant présent.

Vous trouverez les valeurs de consommations et d'émissions CO₂ ainsi que les classes d'efficacité à partir de la page 90.

A5

Audi A5 Sportback

Quel genre de véhicule incorpore cette Audi A5 Sportback ? Est-ce un coupé ? Une Avant ? Elle ne rentre dans aucune catégorie connue à ce jour. Elle définit sa propre classe – un coupé 5 portes. Du capot-moteur tridimensionnel allongé jusqu'à sa partie arrière, son design rappelle la forme classique d'une deux portes. Les lignes marquantes et prononcées confèrent au véhicule caractère et présence. Le toit aplati s'étend élégamment au-dessus des portes sans encadrement, la ligne d'épaule sportive accentue les roues de grande dimension. Les porte-à-faux courts et l'empattement long confèrent davantage de dynamisme.

Vous trouverez les valeurs de consommations et d'émissions CO₂ ainsi que les classes d'efficience à partir de la page 90.







La ligne de toit prononcée et élégante de l'Audi A5 Sportback vient s'arrondir sur la partie arrière. Les feux arrière fascinent tout particulièrement : ils forment un lien optique entre la ceinture de caisse latérale et l'arête du pare-chocs. La ligne horizontale du pare-chocs arrière souligne la détermination du design, le diffuseur de couleur contrastée apporte une dynamique supplémentaire. Les phares antibrouillard sont cerclés d'une lame en noir brillant. Les projecteurs Xénon plus en option avec feux diurnes à LED intégrés attirent particulièrement les regards. La calandre Singleframe dotée d'une structure sculpturale confère plus d'assurance au véhicule, tandis que les élégantes lignes du capot-moteur lui donnent une apparence plus légère et sportive.

Vous trouverez les valeurs de consommations et d'émissions CO₂ ainsi que les classes d'efficacité à partir de la page 90.





Un millième de seconde suffit pour transformer une situation normale de conduite en un véritable défi. La meilleure solution est de détecter le plus tôt possible les dangers pour pouvoir ainsi les éviter. L'A5 Sportback dispose d'une gamme étendue de systèmes d'assistance. Par exemple, l'Audi lane assist en option prévient le conducteur en cas de changement involontaire de trajectoire et intervient en douceur sur la direction en cas d'urgence, tandis que l'Audi side assist en option surveille les zones situées à gauche et à droite, ainsi que derrière le véhicule et vous informe, par exemple lors d'un changement de voie, si un autre véhicule se trouve à proximité sur la voie latérale.

L'Audi drive select vous offre la possibilité de conduire en fonction de votre humeur – plutôt confortablement ou plutôt sportivement. Avec ce système, la direction dynamique peut, entre autres, être commandée en option : elle s'adapte au mode sélectionné et assure soit une régularité de fonctionnement plus élevée soit une transposition plus rapide des mouvements du volant.

Vous trouverez les valeurs de consommations et d'émissions CO₂ ainsi que les classes d'efficacité à partir de la page 90.





Chaque nouveau kilomètre démontre la puissance de l'Audi A5 Sportback et fait de chaque voyage une expérience exceptionnelle. Puissance et reprise se retrouvent dans un large choix de motorisations. Tous les moteurs essence utilisent l'efficace technologie TFSI et font partie des moteurs à injection les plus sobres et les plus propres actuellement disponibles sur le marché mondial. Sportivité et efficacité sont également les maîtres mots des moteurs diesel. Grâce à la technologie TDI, ils combinent une puissance de couple élevée à une consommation réduite.

La transmission intégrale permanente quattro avec répartition du couple sur chaque roue et différentiel central autobloquant pose des jalons en matière d'agilité. En fonction de la situation, le système répartit la puissance motrice de manière asymétrique et dynamique sur les quatre roues conférant ainsi une traction exceptionnelle. Avec le quattro avec différentiel Sport disponible en option, vous ferez l'expérience d'une conduite en virage encore plus précise. La direction assistée électromécanique de série travaille en fonction de la vitesse et assure un guidage extrêmement précis ainsi qu'un plus grand confort de direction. Par ailleurs, elle n'utilise de carburant que lorsque vous demandez une assistance de direction active.

Vous trouverez les valeurs de consommations et d'émissions CO₂ ainsi que les classes d'efficacité à partir de la page 90.





IN A 5150



Les phares avant Xénon plus élancés en option avec feux diurnes à LED et les prises d'air imposantes confèrent à l'avant de votre A5 un caractère particulièrement expressif. Le feu stop intégré au hayon souligne la structure esthétique du véhicule. Il se compose de LED qui réagissent plus rapidement que des ampoules ordinaires : les usagers de la route qui vous suivent sont donc avertis plus tôt de vos manœuvres de freinage.

Vous trouverez les valeurs de consommations et d'émissions CO₂ ainsi que les classes d'efficacité à partir de la page 90.



L'habitacle rayonne d'élégance et de sportivité. L'architecture intérieure est harmonieuse et se fait plus vivante. La sélection rigoureuse des matériaux renforce ce sentiment de qualité des finitions. Une qualité que vous pouvez voir mais surtout sentir.

Des volants haut de gamme ainsi que de nombreuses couleurs et des applications chromées précieuses viennent renforcer ce sentiment. Le volant Sport en cuir style 3 branches, proposé de série, tient bien en main, tout comme le pommeau du sélecteur/levier de vitesses gainé de cuir et à la forme ergonomique.

La commande de la navigation MMI plus en option s'effectue tout à fait intuitivement via le bouton-poussoir rotatif MMI avec joystick intégré ou au choix par commande vocale. La navigation MMI plus dispose entre autres d'un écran couleur de 7 pouces de qualité supérieure avec affichage des cartes en 3D et un disque dur pour vos fichiers musique et multimédia. En combinaison avec Audi connect incluant téléphone de voiture, vous avez même un propre hotspot WiFi à votre disposition. De plus, vous avez la possibilité d'utiliser un grand nombre de services proposés par Audi connect. Vous trouverez de plus amples informations sur l'Audi connect à partir de la page 36.









Vous montez à bord d'un coupé – et vous constatez avec étonnement l'espace généreux de l'Audi A5 Sportback. Découvrez les dimensions et les détails luxueux de l'habitacle formidablement agencé. Les quatre, ou cinq places en option, offrent un grand confort et un support latéral robuste. A l'avant, vous pouvez également si vous le souhaitez prendre place sur les sièges confort climatisés avec ventilation et chauffage. De nombreuses couleurs de sellerie confèrent plus de variété à l'habitacle et le cuir Nappa fin en option offre un confort d'assise supplémentaire. Les applications précieuses rendent l'habitacle plus élégant : vous pouvez choisir entre des matières plastiques de qualité supérieure avec peinture réfléchissante, en aluminium ou différentes essences de bois luxueuses.


L'arrière offre exceptionnellement un espace généreux : pour un voyage détendu, même sur une longue distance. Le coffre généreux avec sa largeur de chargement de 1 000 mm est extrêmement variable. Grâce à la banquette arrière rabattable séparément de manière asymétrique, le volume de chargement peut passer rapidement de 480 litres à 1 283 litres. Le tunnel de chargement en option avec sac à skis/snowboards amovible facilite l'arrimage d'objets longs. Vous pourrez ainsi préparer votre prochain transport en restant détendu.

Vous trouverez les valeurs de consommations et d'émissions CO₂ ainsi que les classes d'efficience à partir de la page 90.



IN A 5015

La sportivité n'est pas synonyme de grands mots mais d'une seule lettre : S.

 L'emblème S. De nombreuses automobiles impressionnantes sont nées sous ce signe chez Audi. Une tradition à laquelle l'Audi S5 Sportback reste fidèle.

Un moteur V6 TFSI puissant et compact doté de 245 kW procure une expérience de conduite intense. Des innovations telles que quattro avec différentiel central autobloquant et répartition des couples sur chaque roue rendent cette voiture exceptionnelle.

Vous trouverez les valeurs de consommations et d'émissions CO₂ ainsi que les classes d'efficacité à la page 94.

S5

Audi S5 Sportback





Le moteur – le cœur de l'Audi S5 Sportback. Son couple et sa puissance de sprinter passionnent dès les premiers mètres. Le V6 3.0 TFSI réagit spontanément, et les six cylindres turbo développent une généreuse puissance de 245 kW. La technologie TFSI vous permet de bénéficier non seulement de plus de rapidité, mais aussi d'efficacité. La cylindrée de moins de 3 litres rend le moteur plus léger et sportif et développe 440 Nm, grâce auxquels vous pouvez accélérer jusqu'à 250 km/h (régulé). L'amortissement ferme du châssis Sport S apporte à la S5 Sportback un contact plus direct avec la route, et la transmission intégrale permanente quattro garantit une excellente motricité et une tenue de route précise.

Vous trouverez les valeurs de consommations et d'émissions CO₂ ainsi que les classes d'efficacité à la page 94.



■ Affirme une supériorité : la calandre Singleframe S gris platine avec entretoises chromées sculpturales et emblème S5. Les pare-chocs spécifiques S soulignent le large écartement sportif des roues du véhicule, tout comme les entrées d'air imposantes. Les phares Xénon plus avec feux diurnes à LED confèrent à l'Audi S5 Sportback une personnalité unique.

Vous trouverez les valeurs de consommations et d'émissions CO₂ ainsi que les classes d'efficacité à la page 94.









Les jantes surdimensionnées telles que les jantes en aluminium coulé 19 pouces style 5 branches parallèles en étoile disponibles en option et les extensions de bas de caisse laquées dans la couleur de carrosserie complètent l'apparence athlétique de votre S5 Sportback. Les étriers de frein avant avec inscription S5 apportent une touche d'élégance et freinent énergiquement en cas de besoin. Les feux arrière à LED apportent une touche spécifique en reliant les flancs dynamiques au hayon clairement défini. Une sortie d'échappement double flux dotée de quatre tubes ovales et un diffuseur avec lame en style aluminium complètent le style expressif de la S5 Sportback.

Vous trouverez les valeurs de consommations et d'émissions CO₂ ainsi que les classes d'efficacité à la page 94.









Le volant Sport multifonction en cuir style 3 branches avec palettes de changement de vitesses style aluminium transmet un véritable sentiment de sport automobile. L'habitacle est spacieux et confortable, le ciel de pavillon noir ou argent lunaire crée une atmosphère détendue tout en gardant un style dynamique. Les sièges Sport S à l'avant en option avec estampillage S5, chauffage des sièges à l'avant et réglage électrique des sièges offrent un maintien excellent.

Les détails spécifiques S de l'intérieur soulignent le caractère sportif du véhicule comme les applications chromées ou les applications décoratives en aluminium brossé mat, carbone Atlas, acier tissé, bouleau veiné gris, piano laqué noir ou aluminium/bois Beaufort noir. Les moulures de seuil avec inserts en aluminium et inscription S5 apportent une finition générale haut de gamme.

Vous trouverez les valeurs de consommations et d'émissions CO₂ ainsi que les classes d'efficacité à la page 94.

V



>>> Audi connect
L'avenir de la mobilité connectée.

r



>>> quattro®
L'avenir de la transmission intégrale.



>>> Audi tron
L'avenir de la mobilité à faible rejet de CO₂.



r u n n i g

>>> Audi ultra
L'avenir des technologies efficaces.

>>> Design
Donner de nouvelles formes
à l'avenir.

... durch Technik.

Le monde change sans cesse. La technologie se développe à un rythme toujours plus rapide, vous offrant ainsi un choix de possibilités de plus en plus vaste, particulièrement au niveau de la mobilité. Le principe du « Vorsprung durch Technik » (l'avancée par la technologie) nous accompagne indéniablement dans cette évolution afin de vous faire partager cette technologie apte à enrichir votre quotidien. Notre objectif n'est pas seulement de satisfaire à vos exigences à l'égard de la mobilité d'aujourd'hui et de demain, mais également de continuer à les devancer.

>>> Compétence en transmission

Des valeurs d'efficacité améliorées grâce à un meilleur rapport de démultiplication de la transmission. Une offre de couple plus élevée permet un rapport de démultiplication plus long en particulier dans les rapports élevés. Pour des reprises puissantes à bas régime ce qui contribue à réduire les consommations – mais n'influence ni la performance de conduite ni la sportivité.

>>> Aérodynamique

Moins de résistance à l'avancement, plus d'efficacité. Grâce à un agencement aérodynamique conséquent des lignes du véhicule, du soubassement du véhicule et des lèvres de becquet – pour créer une efficacité aérodynamique parfaite. Sans oublier des pneus à résistance améliorée au roulage. Tout ceci testé dans la soufflerie Audi jusqu'à 300 km/h.

>>> Compétence en construction légère

Moins de poids. Plus d'économie, de puissance et d'autonomie. La technologie de construction légère Audi. La construction légère fut premièrement utilisée pour la carrosserie avant de s'étendre aujourd'hui à presque tous les domaines. Elle rassemble au sein d'un concept général des matériaux innovants tels que l'aluminium, le carbone et le magnésium, des principes de construction intelligents ainsi que des processus de production écologiques.



>>> Récupération

Freiner pour une conduite encore plus efficace. Avec la récupération de l'énergie de freinage. Une partie de l'énergie cinétique produite durant les phases de décélération ou de freinage est temporairement stockée dans la batterie du réseau de bord et utilisée lors des phases d'accélération – ce qui selon le cycle de conduite permet d'économiser jusqu'à 3 % du carburant.

Audi ultra

Combinaison parfaite.

L'avenir des technologies efficaces.

Construire une Audi est une tâche extrêmement complexe. Et cependant un principe très simple vaut pour tous les modèles : tous les composants du véhicule s'emboîtent avec précision pour créer des synergies permettant de réduire les émissions. En suivant ce principe, Audi lança à la fin des années 80, la construction légère Audi et le révolutionnaire Audi Space Frame (ASF®) pour atteindre aujourd'hui ce qu'on nomme l'inversion de la spirale du poids : chaque composant de la construction légère influence d'autres composants qui à leur tour peuvent être réduits dans leur dimension. De cette façon, les formes et matériaux existants sont continuellement améliorés en termes de fonctionnalité, de poids toujours plus léger et de processus de production. Pour rendre nos véhicules toujours plus efficaces et écologiques. En outre, de plus en plus de technologies efficaces sont intégrées dans les Audi. Comme par exemple le système de récupération ou le système Start-Stop. Ou des moteurs haute technologie modernes et efficaces. Pour une dynamique de conduite accrue, une compression élevée, une combustion plus efficace et moins d'émissions de CO₂. L'Audi ultra illustre tout cela. Aujourd'hui et à l'avenir – vers une mobilité aux émissions de CO₂ toujours plus faibles.

>>> Compétence moteurs

Propulsé avec puissance et efficacité. Par Audi ultra et les technologies efficaces du domaine des moteurs. Comme par exemple Audi cylinder on demand ou le système Audi valvelift qui contribuent tous deux à une moindre consommation d'énergie du moteur ou la technologie clean diesel qui aide à réduire les émissions.

Mobilité & Navigation

POI **Recherche de points de destinations (POI) avec commande vocale**
Dans la banque de données de Google™*

Informations routières en ligne
Complètent le guidage dynamique par l'affichage d'informations de trafic en temps réel pour certains tronçons routiers

Prix du carburant
Les stations-services les plus économiques à proximité de votre destination ou de votre emplacement

P **Places de parking**
Aide à trouver une place sur les parkings ou dans les garages souterrains. Avec, le cas échéant, indications des tarifs et des places libres

Communication

Hotspot WiFi
Connecte vos appareils portables à Internet



Si vous souhaitez expérimenter la diversité d'Audi connect, scannez ce code QR avec votre Smartphone. Ou utilisez le lien suivant sur votre navigateur : www.audi.fr/audiconnecta5

Informations locales
Possibilité d'afficher à tout moment les dispositions nationales spécifiques à un pays, par ex. le port obligatoire de la veste de sécurité et les limitations de vitesses, en appuyant sur un bouton sur le MMI

Navigation avec Google Earth™* et Google Street View™*
Vous guide plus simplement jusqu'à votre destination grâce à des images aériennes et satellitaires en haute résolution, des photos et des saisies d'adresses

Mémorisation de destinations via myAudi ou Google Maps™*
La planification de vos destinations s'effectue confortablement sur demande depuis votre ordinateur domestique. myAudi et Google Maps™* assurent la transmission au véhicule de destinations de navigation individuelles. Lorsque vous démarrez, celles-ci sont téléchargées comme destination

myAudi – Votre centre de commande personnel

vous permet, après avoir procédé à votre inscription sur www.audi.fr/myaudi, d'agencer et de gérer les services proposés par Audi connect et protégés par mot de passe, et de les configurer confortablement depuis votre maison

*Google et le logo Google sont des marques déposées de Google Inc.

La disponibilité de données, l'affichage sur écran ainsi que les frais des services varient suivant le pays, le modèle, l'appareil portable utilisé et le tarif. Vous trouverez des informations complémentaires ainsi que des conseils d'utilisation à la page 84 et sur www.audi.fr/connect. Vous trouverez les valeurs de consommations et d'émissions CO₂, ainsi que les classes d'efficacité à partir de la page 90.

audi connect.

Audi connect

L'avenir de la mobilité connectée.

Le monde vous offre un nombre infini de possibilités. Audi connect vous permet d'embarquer un grand nombre d'entre elles directement et en numérique dans votre Audi A5. Sur simple pression d'un bouton. Des solutions adaptées à vos besoins individuels. Grâce à myAudi et aux services proposés par Audi connect dans votre Audi A5. Dans de nombreux endroits au monde. Manipulation intuitive, simple et confortable.

Infotainment



Météorologie

Bulletins météo et cartes de l'endroit souhaité



Audi music stream

Accès à des stations de radio mondiales via l'App Smartphone et la connexion WiFi ainsi qu'accès à la médiathèque du Smartphone



Bulletins d'informations en ligne

Articles et photos concernant les dernières informations mondiales



City Events

Informations sur les manifestations actuelles, par ex. sur le lieu de votre destination



Informations touristiques

Informations sur les curiosités à visiter – avec fonction d'enregistrement dans la destination de navigation



quattro®
Tracer
des routes.

Avec le quattro®.

Etre maître de la route. Grâce à la répartition permanente de la force d'entraînement sur les quatre roues. Répartition par différentiel central. En fonction de la situation momentanée. Découvrir une nouvelle stabilité de conduite, dynamique et agilité grâce au quattro avec différentiel Sport en option et éviter les survirages et sous-virages. Pour une traction accrue et une motricité améliorée. Maîtriser chaque trajet. Sans jamais perdre de vue sa propre destination. Dans les virages. Sur les lignes droites. Sur toutes les chaussées. Pour une fascination durable. Sur la route et dans votre mémoire.



Performance intelligente

Puissance maximale. Utilisation maximale.

Chaque mouvement a une origine, quelque chose qui l'a entraîné, une idée. Les moteurs de votre Audi A5 profitent également d'un allumage initial : une puissance accrue pour une consommation réduite. Nous combinons cette prétendue contradiction dans deux technologies d'entraînement révolutionnaires : TDI et TFSI. Découvrez les deux et optez pour celle qui vous convient le mieux.



Vous trouverez les valeurs de consommations et d'émissions CO₂ ainsi que les classes d'efficacité à partir de la page 90.



TDI®

Avec leur combinaison d'injection directe et turbo, les moteurs TDI d'Audi assurent une performance extraordinaire et ce, grâce à un couple élevé sur toute la plage de régime avec une montée en puissance uniforme. Réduction d'émissions et consommation tout aussi sobre. Et passionnément dynamique, pour que vous puissiez tirer le maximum de chaque trajet.



TFSI®

La compression des moteurs TFSI d'Audi est particulièrement élevée. Résultat : une excellente efficacité pour une performance optimale. Le remplacement de la cylindrée par la suralimentation permet de réduire sensiblement la taille et le poids du moteur tout en gardant une dynamique impressionnante. Pour un déploiement de puissance qui vous subjuguera.

>>> S tronic®

La boîte à double embrayage efficace et sportive vous permet un passage rapide des rapports sans interruption perceptible de motricité.

>>> Audi drive select

L'Audi drive select vous permet d'adapter les caractéristiques de conduite des modèles A5 en fonction de vos besoins. Sur simple pression d'un bouton. Réglage plus sportif, plus confortable, plus équilibré, plus économique ou mieux adapté à vos besoins individuels. A vous de choisir.

>>> Direction dynamique

La direction dynamique augmente la dynamique et le confort de conduite grâce à une régulation de la direction en fonction de la vitesse.

>>> Direction assistée électromécanique

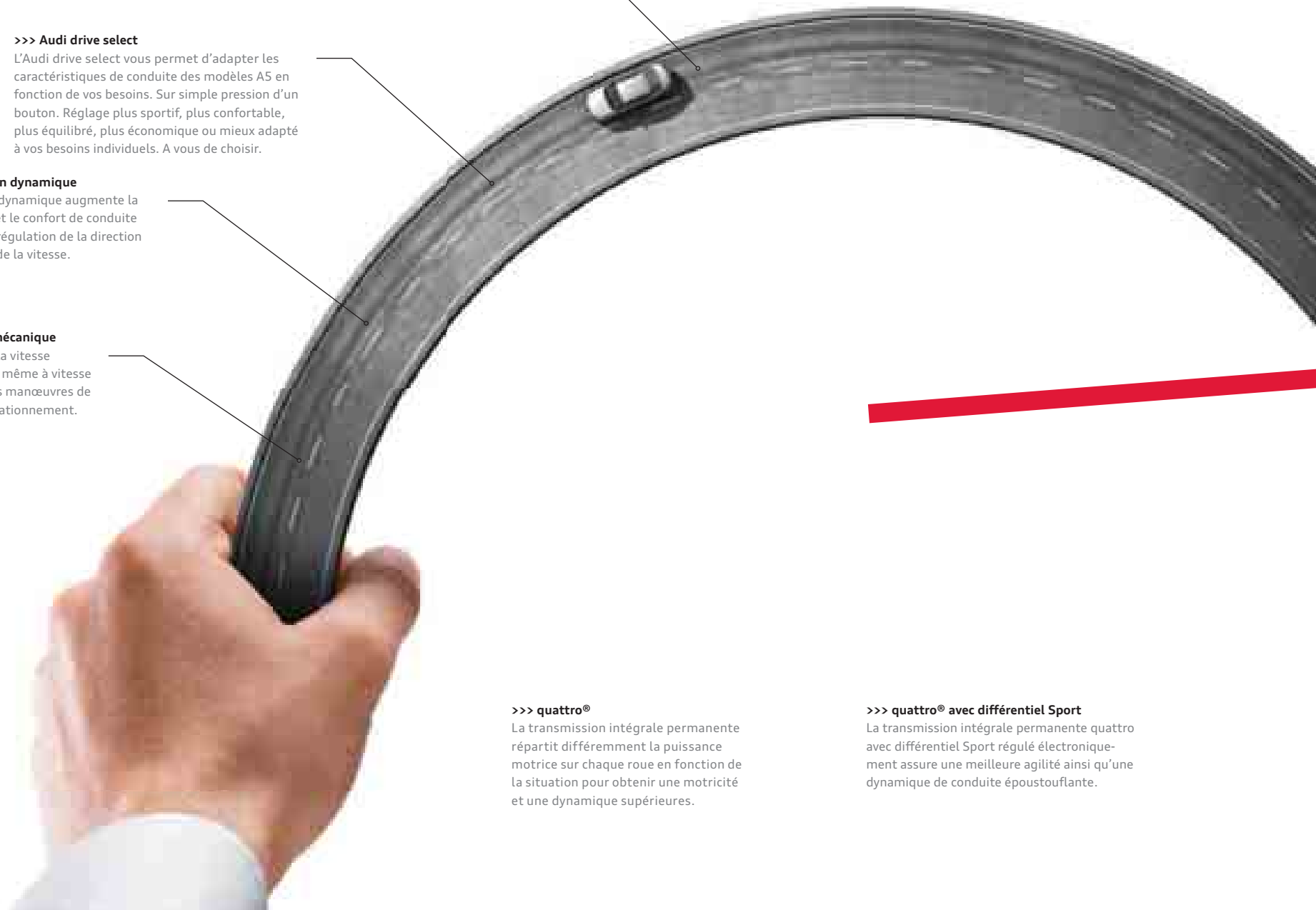
La direction assistée asservie à la vitesse procure des sensations précises même à vitesse élevée, elle vous assiste lors des manœuvres de contre-braquage et facilite le stationnement.

>>> quattro®

La transmission intégrale permanente répartit différemment la puissance motrice sur chaque roue en fonction de la situation pour obtenir une motricité et une dynamique supérieures.

>>> quattro® avec différentiel Sport

La transmission intégrale permanente quattro avec différentiel Sport régulé électroniquement assure une meilleure agilité ainsi qu'une dynamique de conduite époustouflante.



Dynamique

Une dynamique

qui ne vous lâche plus.

Montez à bord. Attachez votre ceinture. Démarrez le moteur. Peu importe votre destination, laissez-vous entraîner par la fascinante dynamique. Comme vous le savez, tous les chemins vous sont ouverts dans votre Audi A5. Choisissez la direction. L'allure. La vitesse. Et savourez la liberté de disposer de réserves. Suffisamment pour tirer le maximum de chaque trajet.



**>>> adaptive cruise control
incluant Audi pre sense front**

Surveille la circulation devant vous, freine ou accélère automatiquement pour préserver la distance requise et vous avertit à l'avance de la présence d'autres véhicules

>>> Audi side assist

Détecte les véhicules arrivant derrière vous et vous assiste lors d'un changement de voie

>>> Audi active lane assist

Détecte les bandes de roulement et vous aide à maintenir la trajectoire en corrigeant doucement le mouvement du volant

Systèmes d'assistance

Peu importe votre destination : un sentiment de sécurité vous accompagne.

Grâce aux systèmes d'assistance de votre Audi A5.

Chaque trajet est différent. Cependant une chose reste la même dans tous les voyages : la sensation de protection transmise par chaque Audi. Tous les systèmes d'assistance au conducteur embarqués dans votre Audi A5 vous assistent lors de votre conduite et vous procurent davantage de confort sur la route. Découvrez les systèmes d'assistance les plus importants.

>>> Régulateur de vitesse

Permet de maintenir constante la vitesse souhaitée à partir d'environ 30 km/h et freine par ex. tout seul sur les routes montagneuses

>>> Audi parking system plus avec caméra de recul

Assure une meilleure visibilité lors du stationnement et des manœuvres grâce à une représentation visuelle de la zone derrière le véhicule

>>> Audi connect

Utilisez de façon rapide et confortable tous les services en option proposés par Audi connect avec la navigation MMI plus. La commande intuitive du MMI simplifie étonnamment l'accès à de nombreuses fonctions basées sur Internet

>>> Navigation

Naviguez encore plus confortablement jusqu'à votre destination grâce à l'affichage de cartes en 3D de haute qualité et à une représentation tridimensionnelle des curiosités et bâtiments grâce à la navigation MMI plus

>>> Car

Commandez et modifiez les systèmes d'assistance au conducteur, les réglages du véhicule ainsi que les fonctions de la climatisation et du service de manière confortable et en quelques manipulations à partir du MMI

>>> Téléphone

Téléphonez en toute sécurité et confortablement grâce au dispositif mains libres : sélectionnez simplement votre locuteur parmi vos contacts dans le MMI ou composez le numéro de manière intuitive sur le MMI

>>> Média

Naviguez à travers les albums de votre musique en les balayant de votre doigt à partir de toutes les sources médias disponibles ainsi que des cartes SD insérées, de l'Audi music interface, des CD ou DVD

A hand is shown touching a large, bold black 'MMI' logo on a screen. A red curved line highlights the interaction. In the background, a hand is seen holding a steering wheel. To the right of the 'MMI' logo is a small image of the Audi MMI control panel.

MMI

**Simplicité**

Le MMI® – intelligent, individuel, intuitif.

Réduite. Simple. Logique. Elle redéfinit le monde de l'infodivertissement mobile : l'interface multimédia (MMI – Multi Media Interface). Téléphoner, naviguer ou accéder à l'Internet via Audi connect : de manière hautement intuitive, extrêmement fonctionnelle et confortable – grâce notamment à la commande vocale. Avec le MMI dans votre nouvelle Audi A5, tout vous semblera un jeu d'enfant.





Uniques, comme vous-même. Les possibilités d'équipements.

Sportivité, confort, design, fonctionnalité... peu importent les caractéristiques que vous recherchez pour votre Audi, une multitude de possibilités de personnalisation s'offre à vous. Les gammes d'équipement d'Audi sont nombreuses et de haute qualité, et peuvent être adaptées à vos besoins.

Il existe plusieurs formes de caractère. En voici deux.

Qu'est-ce qui fait d'une Audi votre Audi ? Un équipement entièrement adapté à vos besoins. Vous disposez d'une multitude de possibilités pour apporter à votre véhicule la note de personnalisation dont vous avez envie. Davantage de sportivité ? Ou d'élégance ? Laissez-vous guider par votre inspiration.

Audi A5 Sportback blanc glacier métal

Jantes en aluminium coulé style 5 branches en V

Sièges Sport à l'avant en Alcantara/cuir noir

Applications décoratives en ronce de noyer brun foncé

Autoradio symphony

Bang & Olufsen Sound System



Vous trouverez les valeurs de consommations et d'émissions CO₂ ainsi que les classes d'efficacité à partir de la page 90.



**Audi A5 Sportback
gris mousson métal**

Jantes en aluminium coulé style 5 branches dynamiques

Sièges confort climatisés à l'avant en cuir Milano
perforé beige satin

Applications décoratives en aluminium trigon

Navigation MMI plus

Bang & Olufsen Sound System



Voir et sentir la sportivité. Même à l'arrêt.

S synonyme de Sportivité. L'Audi S5 Sportback le prouve de façon impressionnante. Avec un équipement spécifique S complet. Pour un style dynamique. Un confort sportif. Et une performance souveraine. Vous avez par ailleurs la possibilité d'intensifier le facteur S. Avec des équipements en option qui passionnent au premier regard.



Vous trouverez les valeurs de consommations et d'émissions CO₂, ainsi que les classes d'efficacité à partir de la page 90.

Equipements spécifiques S5, disponibles de série

Jantes en aluminium coulé style 5 branches parallèles (style S)
8,5 J x 18 avec pneus 225/40 R 18¹

Etriers de frein laqués noir
avec inscription S5 à l'avant

Audi Singleframe
calandre en gris platine avec doubles entretoises chromées horizontales et emblème S5

Pare-chocs avant
au design résolument sportif avec grilles d'entrée d'air à structure alvéolée et doubles entretoises chromées

Rétroviseurs extérieurs avec clignotants à LED intégrés
réglables et dégivrants électriquement

Boîtiers de rétroviseurs extérieurs
en style aluminium

Extensions de bas de caisse

Diffuseur arrière
gris platine, avec lame double couche style aluminium

Sorties d'échappement
à double flux, 2 embouts chromés ovales à gauche et à droite

Becquet arrière
sur le capot de coffre

Pack Brillance

Identification du modèle/Inscription

- Emblème S5 sur l'Audi Singleframe, le capot de coffre et la clé du véhicule
- Inscription « V6 T » sur les ailes avant

 Sur demande, aussi sans identification du modèle et/ou inscription à l'arrière

Moulures de seuil avec insert en aluminium
avec inscription S5

Pédalier et repose-pied en acier inoxydable

Instrumentation
avec cadrans gris spécifiques, aiguilles blanches et inscription S5 sur le compte-tours ; balayage complet dynamique

Système d'information du conducteur avec écran couleur

Volant Sport multifonction en cuir style 3 branches avec palettes de changement de vitesses style aluminium
avec emblème S5 et surpiqûres spécifiques S

Sièges Sport à l'avant

Sièges avant réglables électriquement

Appui lombaire à 4 axes pour les sièges avant

Sellerie en Alcantara/cuir noir ou Alcantara/cuir argent lunaire/noir
avec estampillage S5 sur le dossier des sièges avant

Applications décoratives
aluminium brossé mat

Ciel de pavillon en tissu noir

Accoudoir central à l'avant

Climatisation automatique

Pack Eclairage

Xénon plus incluant lave-phares

Feux arrière à LED

S tronic®

Transmission intégrale perm. quattro®

Châssis Sport S
réglage plus dynamique des ressorts et amortisseurs

Equipements spécifiques S5, disponibles en option (extrait)

Peinture dans les coloris spéciaux rouge volcan métal et bleu Sepang nacré

Jantes en aluminium coulé style 5 branches parallèles en étoile (style S)
8,5 J x 19 avec pneus 255/35 R 19¹

Jantes hiver en aluminium coulé style 5 branches parallèles en étoile (style S)
8 J x 18 avec pneus 245/40 R 18¹, vitesse maximale autorisée 240 km/h, compatibles chaînes-neige

Volant Sport multifonction en cuir style 3 branches aplati en bas, avec palettes de changement de vitesses style aluminium
avec emblème S5 et surpiqûres spécifiques S

Touche moteur Start/Stop
avec anneau rouge (uniquement en combinaison avec la clé confort en option)

Sièges Sport S à l'avant

Selleries spécifiques S

- Cuir Nappa fin noir
- Cuir Nappa fin argent lunaire/noir
- Cuir Nappa fin rouge magma/noir
- Cuir Nappa fin brun marronnier/noir

 chacune avec surpiqûres contrastées et estampillage S5 sur le dossier des sièges avant

Applications décoratives
carbone Atlas

Pack Brillance noir Audi exclusive²
apporte une touche noire au niveau de l'Audi Singleframe, du pare-chocs avant et des baguettes décoratives sur les vitres latérales ; diffuseur arrière laqué gris platine. La version varie selon le modèle et l'équipement

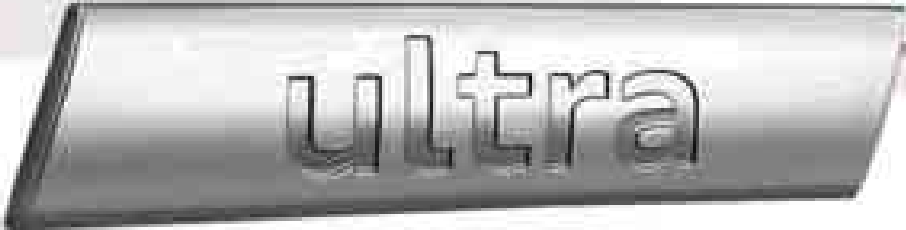
Pack Rangement

Audi drive select

¹Vous trouverez les caractéristiques techniques des pneus à la page 95. ²Une offre de quattro GmbH.

L'efficacité maximale possède son propre emblème chez Audi. Les modèles Audi A5 Sportback ultra – les modèles TDI® les plus durables de la gamme.

Des technologies et mesures visant à réduire la consommation et les émissions tout en garantissant le plaisir de conduire – voici ce qui définit Audi ultra. De série sur chaque modèle Audi. L'objectif à long terme : une mobilité entièrement sans émissions. C'est ce qui nous pousse à développer de façon toujours plus conséquente. Par exemple des technologies d'entraînement toujours plus efficaces. Comme les moteurs diesel économiques. Et nous apposons notre emblème sur les plus durables d'entre eux. L'emblème ultra à l'arrière du modèle qui dévoile que ce véhicule roule avec une efficacité portée au maximum. Avec des émissions de CO₂ qui se situent entre 109 et 111 g/km pour les modèles Audi A5 Sportback ultra. Et sans devoir pour autant renoncer à la dynamique typique des modèles Audi. Découvrez les modèles Audi A5 Sportback ultra – des véhicules qui redéfinissent la conduite efficace.

A 3D-rendered silver badge with the word "ultra" in a lowercase, sans-serif font. The badge is rectangular with rounded corners and a slight shadow underneath. It is positioned in the center of the page, with several horizontal lines of varying colors (grey, red, white) passing behind it, creating a sense of depth and motion.

ultra



Le moteur 2.0 TDI ultra doté de 100 kW émet en cycle mixte les taux d'émissions de CO₂ suivants :
Audi A5 Sportback 109 g/km.

Les versions 2.0 TDI ultra de l'A5 Sportback disposent des équipements de série suivants :

Boîte mécanique 6 vitesses
avec un meilleur rapport de démultiplication

Système d'information du conducteur avec indicateur de rapport de vitesse et d'efficacité
facilite une conduite économique en donnant des conseils sur le changement de vitesse et pour économiser du carburant

Pneus à résistance améliorée au roulage
permettent des économies de carburant

Amélioration de divers composants
visant à une meilleure aérodynamique ainsi qu'à réduire la valeur Cx

Jantes en aluminium forgé style 6 branches
7,5 J x 17 avec pneus 225/50 R 17*

Disponibles en option :
toutes les jantes jusqu'à 18" compris.

L'image représente l'Audi A5 Sportback 2.0 TDI ultra.

Vous trouverez les valeurs de consommations et d'émissions CO₂ ainsi que les classes d'efficacité à partir de la page 90. *Vous trouverez les caractéristiques techniques des pneus à la page 95.

La bonne transmission pour chaque personnalité.

Peu importe le moteur que vous choisirez : ils bénéficient tous d'une compression élevée, d'une combustion ultra efficace et d'un haut degré d'efficacité. En résumé : une puissance accrue pour des valeurs de consommations et d'émissions réduites.





1.8 TFSI

TFSI®

Les moteurs TFSI d'Audi : efficacité impressionnante pour une performance améliorée, tout en gardant la même dynamique. Par exemple, le 2.0 TFSI (165 kW) dans l'Audi A5 Sportback. Ou le 3.0 TFSI quattro avec 245 kW dans l'Audi S5 Sportback avec S tronic, accélération de 0 à 100 km/h en 5,1 secondes.

- A5 Sportback 1.8 TFSI (125 kW)
- A5 Sportback 2.0 TFSI (165 kW)*
- A5 Sportback 3.0 TFSI quattro (200 kW)
- S5 Sportback 3.0 TFSI (245 kW)

*Aussi disponible pour les versions avec transmission intégrale permanente quattro.

Vous trouverez les valeurs de consommations et d'émissions CO₂ ainsi que les classes d'efficacité à partir de la page 90.



2.0 TDI clean diesel

TDI®

Les moteurs TDI d'Audi : couple élevé sur toute la plage de régime, avec une montée en puissance uniforme. Réduction d'émissions et consommation tout aussi sobre. Comme le 3.0 TDI clean diesel quattro : 180 kW dans l'Audi A5 Sportback avec une vitesse de pointe de 250 km/h et une accélération de 0 à 100 km/h en 5,9 secondes.

- A5 Sportback 2.0 TDI (100 kW)
- A5 Sportback 2.0 TDI clean diesel (100 kW)
- A5 Sportback 2.0 TDI ultra (100 kW)
- A5 Sportback 2.0 TDI (110 kW)
- A5 Sportback 2.0 TDI clean diesel (110 kW)
- A5 Sportback 2.0 TDI ultra (120 kW)
- A5 Sportback 2.0 TDI (130 kW)*
- A5 Sportback 2.0 TDI clean diesel (140 kW)*
- A5 Sportback 3.0 TDI (150 kW)
- A5 Sportback 3.0 TDI quattro (180 kW)
- A5 Sportback 3.0 TDI clean diesel quattro (180 kW)

Fidèles à la ligne sportive : les packs S line.

Les packs S line soulignent le caractère sportif de votre Audi A5. Accentuez par exemple la ligne dynamique du véhicule, conférez plus d'expression à l'habitacle ou réglez le châssis pour une dynamique de conduite améliorée ou davantage de sportivité. Et faites de votre Audi un véritable athlète.



Pack Extérieur S line

Pare-chocs avant et arrière, prises d'air latérales ainsi que diffuseur d'air au design résolument sportif

Extensions de bas de caisse dans la couleur de carrosserie

Diffuseur d'air laqué gris platine

Baguettes de seuil avec insert en aluminium et inscription S line

Emblème S line sur les ailes avant

Vous trouverez les valeurs de consommations et d'émissions CO₂ ainsi que les classes d'efficacité à partir de la page 90.

Possibilité de variations selon les pays. Votre partenaire Audi local vous informera sur les finitions, les équipements de série et les options disponibles dans votre pays.



Pack Sport S line

Le pack Sport S line comprend les équipements suivants :

Jantes en aluminium coulé Audi Sport style 5 branches doubles
8,5 J x 18 avec pneus 245/40 R 18¹

Châssis Sport S line
avec réglage de châssis plus dynamique et rabaissement de 10 mm par rapport au châssis dynamique et au châssis Sport

Baguettes de seuil
avec insert en aluminium et inscription S line

Emblème S line
sur les ailes avant

Habitacle, tableau de bord et ciel de pavillon
en noir, surpiqûres contrastées sur les selleries, volant Sport en cuir, soufflet de levier/sélecteur de vitesses ainsi que tapis complémentaires (sur tissu Sprint/cuir et Alcantara perforé/cuir)

Sièges Sport à l'avant
incluant appui lombaire réglable électriquement

Volant Sport S line en cuir style 3 branches
en cuir noir (poignées de volant en cuir perforé) avec emblème S line

Pommeau du levier/sélecteur de vitesses
en cuir perforé noir

Applications décoratives
aluminium brossé mat

Disponible en option :

d'autres jantes 18 pouces (ou plus grosses)

Sièges Sport S à l'avant avec sellerie en cuir Nappa fin
en noir avec estampillage S line sur le dossier des sièges avant

Sellerie en tissu Sprint/cuir noir, Alcantara perforé/cuir noir ou cuir Nappa fin noir ou gris rotor²
avec estampillage S line sur le dossier des sièges avant. En combinaison avec Audi exclusive line disponible dans d'autres couleurs (sans estampillage S line sur le dossier des sièges avant, volant sans emblème S line et non perforé, surpiqûres contrastées selon l'offre Audi exclusive line)

Volant Sport multifonction S line en cuir style 3 branches, au choix aplati en bas
en cuir noir (poignées de volant en cuir perforé noir) avec emblème S line ; avec boîte automatique au choix avec palettes de changement de vitesses sous le volant

Applications décoratives
en piano laqué noir, acier tissé (console centrale en piano laqué noir), aluminium/bois Beaufort noir ou bouleau veiné gris ; avec piano laqué noir, aluminium/bois Beaufort noir ou acier tissé incluant panneau de l'instrumentation en piano laqué noir

Peinture dans toutes les couleurs de série/en option et disponible en plus dans les couleurs spéciales : rouge Misano nacré ou gris Daytona nacré

¹Vous trouverez les caractéristiques techniques des pneus à la page 95. ²Votre partenaire Audi vous renseignera sur la date exacte de disponibilité.

Possibilité de variations selon les pays. Votre partenaire Audi local vous informera sur les finitions, les équipements de série et les options disponibles dans votre pays.

Un équipement version sport pour davantage d'attractivité : le pack S line competition.

Ne soulignez pas simplement le caractère sportif de votre Audi – mais rehaussez-le. Avec le pack S line competition. Apportez une touche dynamique à l'extérieur comme à l'intérieur. Et faites l'expérience d'une sportivité parfaite. A chaque instant, au cœur de chaque détail.



S line competition*

Peintures en blanc ibis, blanc glacier métal, rouge Misano nacré ou gris Daytona nacré

Éléments en noir brillant

boîtiers de rétroviseurs extérieurs, calandre et encadrement de calandre, baguettes le long du pavillon et sur les appuis de vitres, extensions de bas de caisse ainsi qu'entourage de diffuseur

Panneau autour de l'instrumentation
style piano laqué noir

Pédalier en acier inoxydable

Le pack **S line competition** est disponible uniquement avec le pack Extérieur S line en option et le volant Sport en cuir style 3 branches ; palettes de changement de vitesses en option style aluminium sous le volant avec boîte automatique



*Votre partenaire Audi vous renseignera sur la date exacte de disponibilité.
S line competition est une offre de quattro GmbH.

Les images représentent l'Audi A5 Sportback avec pack Sport S line.

Possibilité de variations selon les pays. Votre partenaire Audi local vous informera sur les finitions, les équipements de série et les options disponibles dans votre pays.

Uniques, comme vos propres exigences : Audi design selection.

L'Audi design selection vous offre une sélection esthétique de matériaux et de couleurs particulièrement exclusifs pour l'habitacle. Les applications décoratives en bois précieux ou en aluminium brossé ont été combinées par nos designers à des sièges en cuir de haute qualité, ornés de surpiqûres contrastées attrayantes.



Audi design selection gris acier*

Audi design selection gris acier comprend les équipements suivants :

- Sièges Sport en cuir Nappa fin gris acier avec surpiqûres contrastées et passepoil brun turba
- Ciel de pavillon gris acier
- Tableau de bord brun turba
- Console centrale brun turba
- Contreportes brun turba
- Panneaux de contreportes en cuir Nappa fin gris acier
- Accoudoirs de portières en cuir Nappa fin gris acier avec surpiqûres contrastées brun turba
- Moquette gris acier
- Accoudoir central en cuir Nappa fin gris acier avec surpiqûres contrastées brun turba
- Tapis complémentaires gris acier avec passepoil brun turba
- Plage arrière brun turba
- Applications décoratives en bouleau veiné gris agate naturel ou au choix en aluminium brossé mat sans supplément
- Panneau autour de l'instrumentation style piano laqué noir



*Votre partenaire Audi vous renseignera sur la date exacte de disponibilité.

Votre personnalité. Votre Audi. Audi exclusive line.

Chaque Audi a été spécialement conçue pour vous. Avec Audi exclusive line, nous vous proposons d'entrer dans le monde de la personnalisation. Des applications et des matériaux spécialement sélectionnés forment une combinaison harmonieuse dans l'habitacle. Vous pouvez ainsi souligner votre style de vie individuel tout en élégance.



Audi exclusive line est une offre de quattro GmbH.

Possibilité de variations selon les pays. Votre partenaire Audi local vous informera sur les finitions, les équipements de série et les options disponibles dans votre pays.

Audi exclusive line

Sièges Sport à l'avant

Appui lombaire réglable électriquement pour les sièges avant

Sellerie bicolore avec passepoil et surpiqûres contrastées

bourrelets latéraux des sièges et appuie-tête noirs, partie centrale des sièges et passepoil avec surpiqûres au choix brun cognac, gris nuage ou blanc albâtre ; en cuir Nappa fin

Contreportes

panneaux de contreportes en cuir Nappa fin (selon partie centrale des sièges) et accoudoirs revêtus de cuir dans les portières en noir avec surpiqûres contrastées (selon partie centrale des sièges)

Volant Sport en cuir style 3 branches

avec surpiqûres contrastées (selon partie centrale des sièges) ; en option : volant Sport multifonction en cuir style 3 branches avec/sans palettes de changement de vitesses, les deux avec surpiqûres contrastées (selon partie centrale des sièges)

Soufflet de levier/sélecteur de vitesses

avec surpiqûres contrastées (selon partie centrale des sièges)

Applications décoratives

en aluminium brossé mat ; en option : piano laqué noir, aluminium/bois Beaufort noir (incluant panneau de l'instrumentation style piano laqué noir) ou ronce de noyer brun foncé

Habitacle noir

Ciel de pavillon en tissu noir

Tapis complémentaires

avec passepoil de couleur (selon partie centrale des sièges)

Mouleurs de seuil Audi exclusive



Sièges Sport à l'avant avec sellerie bicolore blanc albâtre/noir avec passepoil en cuir Nappa fin et surpiqûres contrastées selon la partie centrale des sièges, applications décoratives en aluminium/bois Beaufort noir. Possibilité de variations selon les pays. Votre partenaire Audi local vous informera sur les finitions, les équipements de série et les options disponibles dans votre pays.

Votre caractère est exclusif. Pourquoi en serait-il autrement pour votre Audi ?

L'offre Audi exclusive porte le vœu d'exclusivité dans son nom. Elle combine des éléments décoratifs raffinés et un cuir de couleur à une peinture individuelle parmi un assortiment de teintes Audi exclusive, au gré de vos envies. Vous mettez ainsi davantage en valeur le caractère exclusif de votre voiture. Votre partenaire Audi et le studio de personnalisation Audi exclusive du forum Audi de Neckarsulm attendent vos désirs.



Audi exclusive est une offre de quattro GmbH.

Possibilité de variations selon les pays. Votre partenaire Audi local vous informera sur les finitions, les équipements de série et les options disponibles dans votre pays.

**Audi A5 Sportback rouge Misano nacré**

Jantes en aluminium coulé Audi Sport style 5 branches en hélice, finition titane mat, polies brillant*

Sellerie en Alcantara/cuir Valcona (pack 1) Audi exclusive en noir/rouge carmin

Commandes en cuir noir Audi exclusive avec surpiqûres contrastées rouge carmin

Tapis complémentaires Audi exclusive en noir avec passepoil en cuir rouge carmin

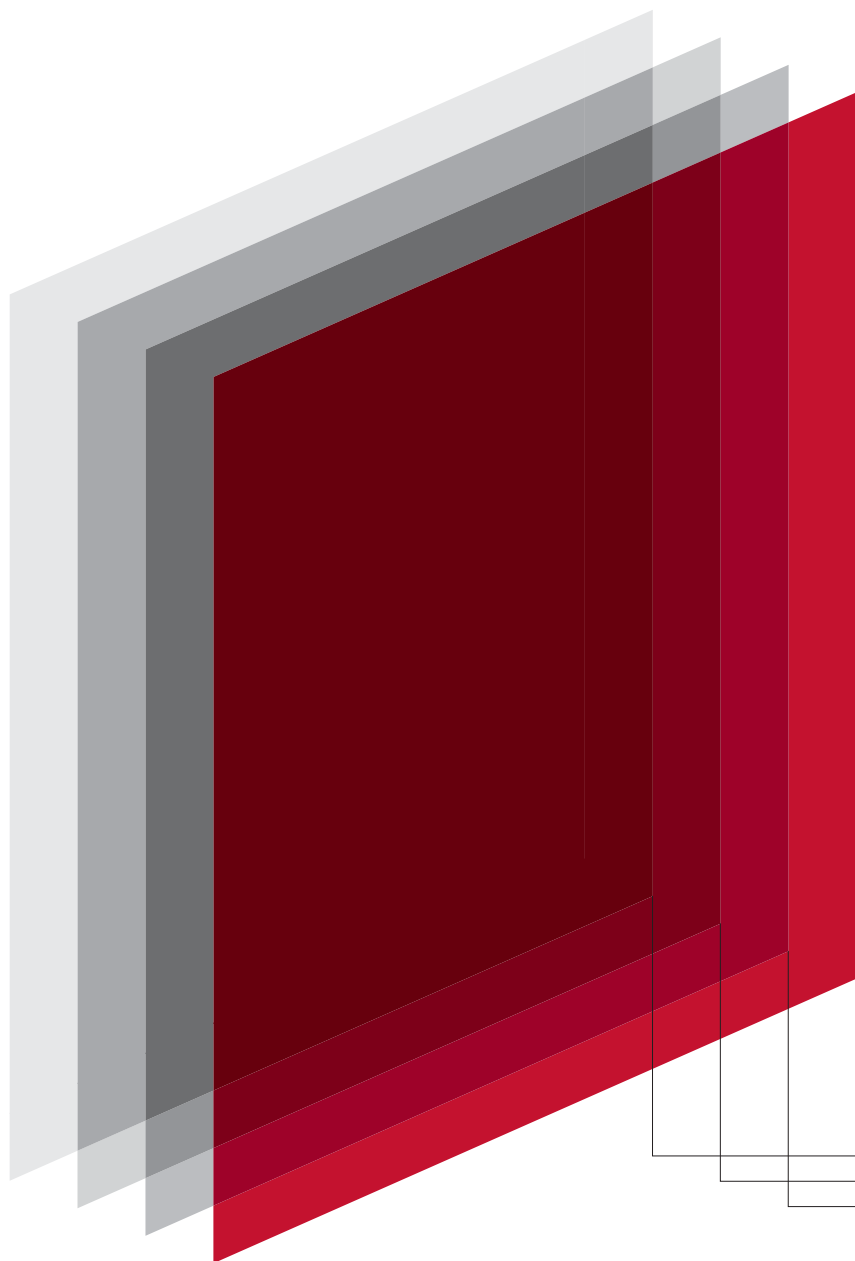
Applications décoratives piano laqué noir



Votre Audi ne reçoit pas une simple peinture, mais une quadruple.

Choisissez la couleur qui reflète le mieux votre personnalité. Peu importe celle que vous choisirez, vous pourrez être sûr que nous emploierons un procédé d'excellente qualité : bien que l'épaisseur du vernis ne dépasse pas celle d'un cheveu humain, il se compose de quatre couches. Non seulement, votre allure sera resplendissante mais en plus, votre Audi sera protégée le mieux possible des intempéries ainsi que des traces d'usure. Sur toute sa durée de vie.





Pour que vous soyez satisfait de votre couleur favorite sur votre Audi même après avoir parcouru des milliers de kilomètres, nous ne nous contentons pas de travailler au millimètre dans notre procédé de mise en peinture. La précision se joue ici au micromètre et a priorité absolue dès la peinture d'apprêt. La première couche protège la carrosserie contre la rouille et d'autres signes de vieillissement. La couche de fond élimine ensuite les moindres aspérités et détient une élasticité qui évite que le vernis éclate en cas de projection de gravillons par exemple. La troisième couche seulement est la couleur du véhicule choisie. Une quatrième couche est appliquée comme vernis transparent qui protège des rayons ultraviolets et confère à la peinture une brillance et une intensité de couleur. Et ce, le plus longtemps possible, jusqu'à ce que vous changiez de couleur préférée.

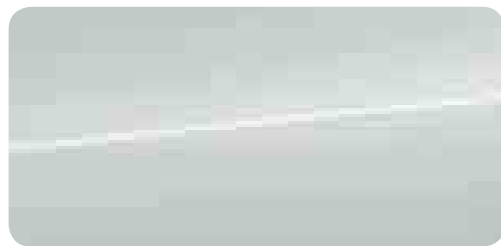
Peinture d'apprêt
Couche de fond
Vernis coloré
Vernis transparent

| Peintures unies

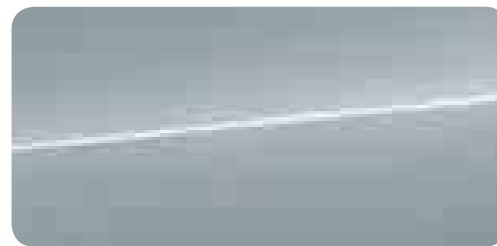


Blanc ibis

| Peintures métallisées



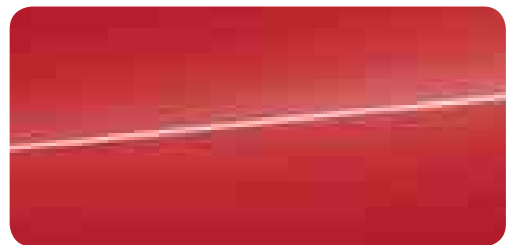
Blanc glacier métal



Gris tornado métal



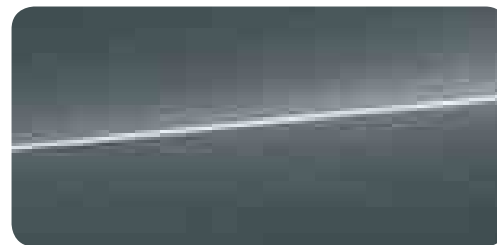
Brun teck métal



Rouge brillant



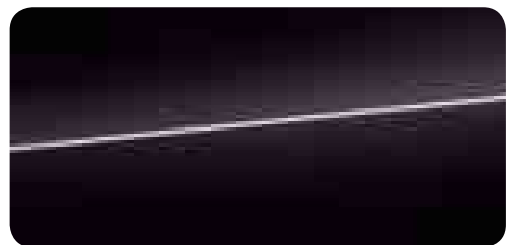
Argent fleuret métal*



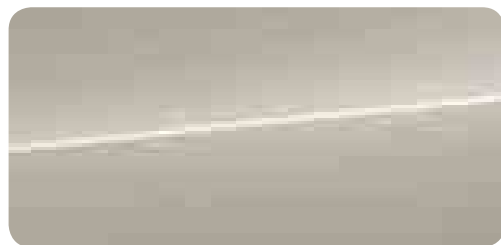
Gris mousson métal



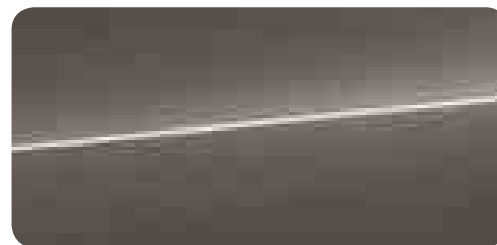
Rouge volcan métal
Uniquement pour S5 Sportback



Noir brillant



Gris cuvée métal

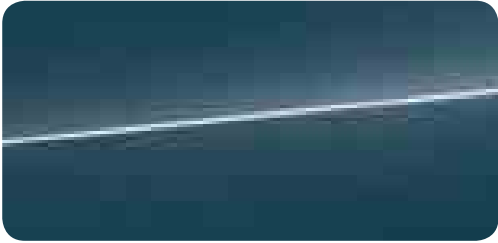


Gris Dakota métal

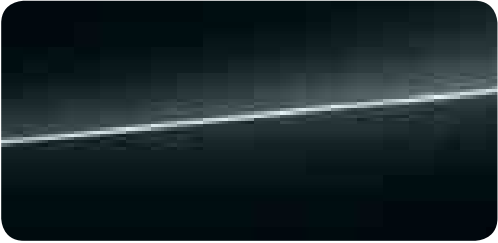


Rouge Shiraz métal

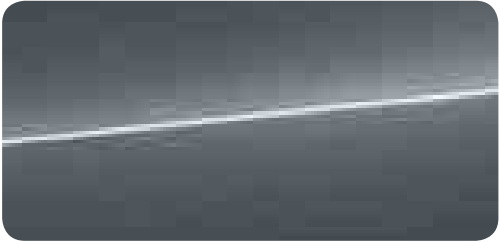
| Peintures nacrées



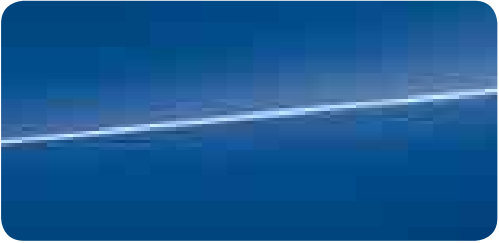
Bleu utopia métal



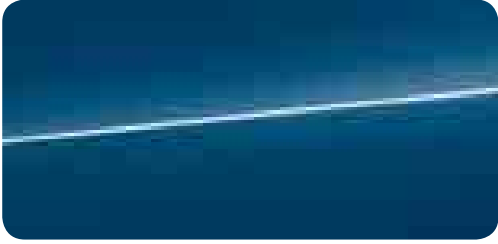
Noir mythic métal



Gris Daytona nacré
Pour A5 Sportback uniquement avec pack Sport S line ou S line competition



Bleu Sepang nacré
Uniquement pour S5 Sportback



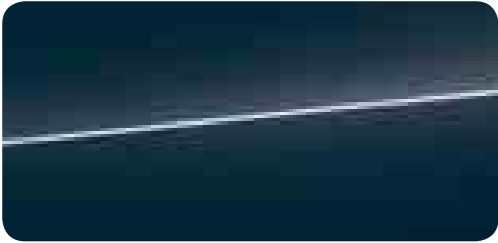
Bleu scuba métal



Gris volcan nacré



| Audi exclusive
Peintures individuelles Audi exclusive
Une offre de quattro GmbH



Bleu lunaire métal



Rouge Misano nacré
Pour A5 Sportback uniquement avec pack Sport S line ou S line competition

*Votre partenaire Audi vous renseignera sur la date exacte de disponibilité.



**Qualité mise en forme.
Avec brillance.
Les jantes Audi.**

Afin de vous garantir un bon contact avec la route à chaque mètre, les jantes Audi sont mises au banc d'essai et subissent des tests spécifiques. Ainsi, des tests de résistance par exemple permettent d'assurer la meilleure stabilité. Un essai au brouillard salin cupro-acétique (CASS) garantit la protection anti-corrosion la plus fiable possible. Grâce à ces mesures et à d'autres encore, nous apportons à chaque jante Audi une qualité maximale et ce, même après de nombreux kilomètres. Peu importe le design de jante que vous choisirez parmi notre vaste éventail.



La connexion idéale entre une Audi et la route.

Des designs variés et une finition haut de gamme – avec notre gamme complète de jantes, vous parachevez votre Audi de manière optimale. Toutes les jantes sont adaptées à chaque modèle Audi. Soulignez le caractère de votre Audi selon vos désirs personnels. Vous souhaitez, par exemple, une note plus dynamique ? Dans ce cas, jetez un œil à notre gamme spéciale de jantes Audi Sport. Laissez-vous simplement guider par votre inspiration. Mais peu importe votre décision : vous seul choisissez la direction.

| Jantes été



Jantes en aluminium forgé style 6 branches
7,5 J x 17 avec pneus 225/50 R 17¹



Jantes en aluminium coulé style 6 branches paraboliques
8 J x 17 avec pneus 245/45 R 17¹ (en option avec pneus avec propriétés de roue de secours)



Jantes en aluminium coulé style 5 branches en V
8,5 J x 18 avec pneus 245/40 R 18¹



Jantes en aluminium coulé Audi Sport style 5 branches doubles
8,5 J x 18 avec pneus 245/40 R 18¹.
Une offre de quattro GmbH



Jante en aluminium coulé style 5 branches
7,5 J x 17 avec pneus 225/50 R 17¹



Jantes en aluminium coulé style 7 branches paraboliques
7,5 J x 17 avec pneus 225/50 R 17¹



Jantes en aluminium coulé style 15 branches en étoile
8,5 J x 18 avec pneus 245/40 R 18¹



Jantes en aluminium coulé Audi Sport style 10 branches
8,5 J x 18 avec pneus 245/40 R 18¹.
Une offre de quattro GmbH



Jantes en aluminium coulé style 5 branches, gris contrasté, partiellement polies²
7,5 J x 17 avec pneus 225/50 R 17¹



Jantes en aluminium coulé style 5 branches dynamiques
8,5 J x 18 avec pneus 245/40 R 18¹



Jantes en aluminium coulé style 5 branches parallèles (style S)
8,5 J x 18 avec pneus 245/40 R 18¹.
Uniquement pour S5 Sportback



Jantes en aluminium coulé Audi Sport style 10 branches
8,5 J x 18 avec pneus 245/40 R 18¹.
Une offre de quattro GmbH

] Jantes hiver



Jantes en aluminium coulé style 5 branches en Y
8,5 J x 19 avec pneus 255/35 R 19¹



Jantes en aluminium coulé Audi Sport style 5 branches en hélice finition titane mat, polies brillant²
9 J x 19 avec pneus 255/35 R 19¹.
Une offre de quattro GmbH



Jantes en aluminium coulé Audi Sport style 5 branches doubles³
9 J x 20 avec pneus 265/30 R 20¹.
Une offre de quattro GmbH



Jantes hiver en aluminium forgé style 6 branches
7,5 J x 17 avec pneus 225/50 R 17¹, vitesse maximale autorisée 210 km/h, compatibles chaînes-neige (en option avec pneus avec propriétés de roue de secours)



Jantes en aluminium coulé style 10 branches
8,5 J x 19 avec pneus 255/35 R 19¹



Jantes en aluminium coulé Audi Sport style 7 branches doubles²
9 J x 19 avec pneus 255/35 R 19¹.
Une offre de quattro GmbH



Jantes en aluminium coulé Audi Sport style 5 branches doubles en étoile finition titane mat, polies brillant^{2,3}
9 J x 20 avec pneus 265/30 R 20¹.
Une offre de quattro GmbH



Jantes hiver en aluminium coulé style 5 branches en V
8,5 J x 18 avec pneus 245/40 R 18¹, vitesse maximale autorisée 240 km/h, non compatibles chaînes-neige



Jantes en aluminium coulé style 5 branches parallèles en étoile (style S)
8,5 J x 19 avec pneus 255/35 R 19¹.
Uniquement pour S5 Sportback



Jantes en aluminium coulé Audi Sport style 10 branches en Y²
9 J x 19 avec pneus 255/35 R 19¹.
Une offre de quattro GmbH



Jantes hiver en aluminium coulé style 5 branches parallèles (style S)
8 J x 18 avec pneus 245/40 R 18¹, vitesse maximale autorisée 240 km/h, compatibles chaînes-neige

¹Vous trouverez les caractéristiques techniques des pneus à la page 95. ²Veuillez consulter les spécificités concernant les jantes à la page 95. ³Votre partenaire Audi vous renseignera sur la date exacte de disponibilité. Possibilité de variations selon les pays. Votre partenaire Audi local vous informera sur les finitions, les équipements de série et les options disponibles dans votre pays.

Qualité haut de gamme sur laquelle vous pouvez compter.

Vous occupez une place toute particulière à l'intérieur de votre Audi. Vous jouissez d'un confort exclusif perceptible sur les sièges avant et arrière grâce à des matériaux haut de gamme et une finition de première classe. Peu importe que vous choisissiez des sièges normaux en tissu ou en cuir, des sièges Sport ou sièges Sport S ou des sièges confort climatisés avec un meilleur maintien pour les conduites dynamiques : vous vous sentirez toujours à la bonne place.



Sièges normaux à l'avant 1

L'image représente le siège normal à l'avant en cuir Nappa fin gris titane.

Sièges Sport à l'avant 2

L'image représente le siège Sport à l'avant en Alcantara/cuir noir avec réglage électrique des sièges.



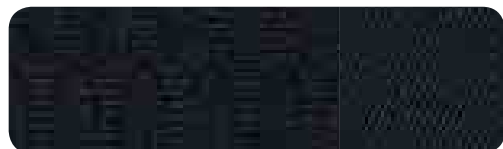
Sièges Sport S à l'avant 3

L'image représente le siège Sport S à l'avant en cuir Nappa fin rouge magma/noir avec surpiqûres contrastées.

Sièges confort climatisés à l'avant 4

L'image représente le siège confort climatisé à l'avant en cuir Milano perforé brun marronnier.

| Tissu



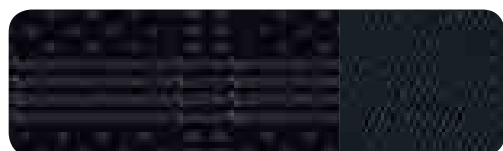
Tissu Arcade noir

1



Tissu Arcade gris titane

1



Tissu Atrium noir

2



Tissu Atrium gris titane

2

| Tissu/Cuir



Tissu Sprint/cuir noir

avec surpiqûres contrastées.
Uniquement avec pack Sport S line

2

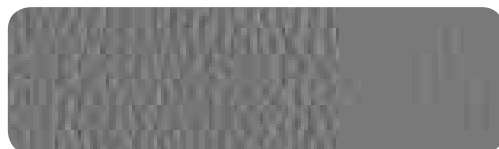
| Cuir partiel



Cuir partiel noir

1

2



Cuir partiel gris titane

1

2

| Alcantara/Cuir



Alcantara/cuir noir

2



Alcantara perforé/cuir noir
avec surpiqûres contrastées.

Uniquement avec pack Sport S line

2



Cuir partiel brun marronnier

1

2



Alcantara/cuir argent lunaire/noir

Uniquement pour S5 Sportback

2



Cuir partiel beige satin

1



Alcantara/cuir gris titane

2

| Selleries en tissu et en cuir

Selleries en tissu Arcade

pour sièges normaux à l'avant : partie centrale des sièges en tissu Arcade ainsi que bourrelets latéraux des sièges, appuie-tête, panneaux de contreportes et accoudoir central à l'avant (si commandé) en tissu uni

Selleries en tissu Atrium

pour sièges normaux à l'avant : partie centrale des sièges en tissu Arcade ainsi que bourrelets latéraux des sièges, appuie-tête, panneaux de contreportes et accoudoir central à l'avant (si commandé) en tissu uni

Cuir partiel

pour sièges normaux et Sport à l'avant : partie centrale des sièges avant et des deux sièges extérieurs arrière en cuir ; appuie-tête, bourrelets latéraux des sièges, panneaux de contreportes, accoudoir central à l'avant (si commandé) et place centrale arrière en cuir synthétique

Alcantara/cuir combinés

un style exclusif et sportif pour les sièges Sport ; confort d'assise élevé et confort thermique parfait grâce à une égalisation rapide de la température ; particulièrement robuste, facile à entretenir et résistante à l'usure. La partie centrale des sièges en Alcantara offre un bon maintien et s'avère particulièrement bien adaptée à une conduite dynamique. Les bourrelets latéraux en cuir de grande qualité parachèvent les sièges.

Pour sièges Sport à l'avant : partie centrale des sièges et panneaux de contreportes/garnitures latérales en Alcantara ainsi que bourrelets latéraux, appuie-tête et accoudoir central avant (si commandé) en cuir

Sellerie en cuir Milano

ce cuir extrêmement résistant et durable apporte une impression de haute qualité de par sa surface grainée fine. Tanné sans chrome et teint dans la masse, il offre une protection de surface excellente grâce à sa teinture.

Pour sièges normaux et Sport à l'avant : partie centrale des sièges, bourrelets latéraux des sièges, appuie-tête et accoudoir central à l'avant (si commandé) en cuir Milano

Pour sièges confort climatisés à l'avant : partie centrale des sièges avant et partie centrale non ventilée des deux sièges extérieurs arrière en cuir Milano perforé ; bourrelets latéraux des sièges, place centrale arrière, appuie-tête et accoudoir central à l'avant (si commandé) en cuir Milano perforé

Sellerie en cuir Nappa fin

cuir de haute qualité, souple et doté d'une couche d'apprêt équilibrée. Il dispose de caractéristiques respirantes grâce à sa surface naturelle et contribue ainsi à un confort d'assise agréable. Le cuir est très résistant, durable et résistant à la lumière. Son estampillage délicat souligne son caractère exclusif.

Pour sièges normaux, Sport et Sport S à l'avant : partie centrale des sièges, bourrelets latéraux des sièges, appuie-tête, accoudoir central à l'avant (si commandé), panneaux de contreportes et accoudoirs dans les contreportes en cuir Nappa fin

| Packs Cuir

Accoudoirs revêtus de cuir dans les contreportes en cuir Nappa fin

Sellerie en Alcantara/cuir Valcona (pack 1) Audi exclusive²

pour sièges Sport et Sport S à l'avant : partie centrale des sièges et panneaux de contreportes en Alcantara, bourrelets latéraux des sièges, appuie-tête, accoudoirs dans les contreportes et accoudoir central à l'avant (si commandé) en cuir Valcona. Couleurs de l'Alcantara, du cuir et des surpiqûres au choix parmi l'offre de couleurs Audi exclusive

Sellerie en cuir Valcona (pack 1) Audi exclusive²

partie centrale des sièges, bourrelets latéraux des sièges, appuie-tête, panneaux de contreportes, accoudoirs dans les contreportes et accoudoir central à l'avant (si commandé) en cuir Valcona. Couleurs du cuir et des surpiqûres au choix parmi l'offre de couleurs Audi exclusive

Sellerie en cuir Valcona (pack 2) Audi exclusive²

en plus du pack 1 : dossiers de sièges revêtus de cuir. Couleurs du cuir et des surpiqûres au choix parmi l'offre de couleurs Audi exclusive. Eléments complémentaires des sièges assortis à la couleur du cuir

| Confort d'assise

Sièges avant réglables électriquement

avec réglage électrique de la hauteur d'assise, du positionnement en longueur, de l'inclinaison de l'assise et du dossier ainsi qu'appui lombaire à 4 axes réglable électriquement

Sièges avant réglables électriquement incluant fonction mémoire pour le siège conducteur

fonctions identiques à celles des sièges avant réglables électriquement, avec en plus 2 réglages mémorisables pour le siège conducteur réglable électriquement et les rétroviseurs extérieurs

Appui lombaire à 4 axes pour les sièges avant réglage électrique, horizontal et vertical

Chauffage des sièges à l'avant

chauffe la partie centrale des assises et des dossiers, avec sellerie cuir et sièges Sport chauffe aussi les bourrelets latéraux des sièges ; réglage séparé sur plusieurs positions pour les sièges conducteur et passager avant

Chauffage des sièges à l'avant et à l'arrière

identique au chauffage des sièges à l'avant, pour les sièges extérieurs arrière, réglage séparé sur plusieurs positions

Accoudoir central à l'avant

inclinaison réglable et coulissant en longueur, avec vide-poches relevable et deux prises 12 volts dans la console centrale

| Sièges à l'arrière

Banquette arrière 3 places

sièges arrière extérieurs enveloppants, assortis visuellement aux sièges avant, et siège supplémentaire au centre ; 3 appuie-tête en forme de L à l'arrière, réglables manuellement en hauteur, dossier de banquette arrière rabattable en deux parties 40:60 ou complètement

Dossier de banquette arrière rabattable

en deux parties, 40:60 ou complètement

| Cuir



Cuir Milano noir

1 2



Cuir Milano beige satin 1

2



Cuir Nappa fin noir

1 2 3

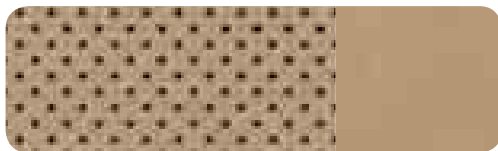
Cuir Nappa fin rouge magma/noir
avec surpiqûres contrastées.
Uniquement pour S5 Sportback

3



Cuir Milano perforé noir

4



Cuir Milano perforé beige satin

4

Cuir Nappa fin noir
avec surpiqûres contrastées.
Uniquement pour S5 Sportback

3



Cuir Nappa fin brun marronnier

1 2

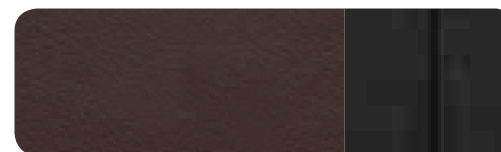


Cuir Milano gris titane

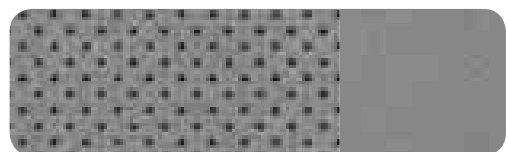
1 2

Cuir Nappa fin argent lunaire/noir
avec surpiqûres contrastées.
Uniquement pour S5 Sportback

3

Cuir Nappa fin brun marronnier/noir
avec surpiqûres contrastées.
Uniquement pour S5 Sportback

3



Cuir Milano perforé gris titane

4



Cuir Nappa fin gris titane

1 2



Cuir Nappa fin beige satin

2



Cuir Milano perforé brun marronnier

4

Cuir Nappa fin gris rotor¹
avec surpiqûres contrastées.
Uniquement avec pack Sport S line

3

| Audi design selection



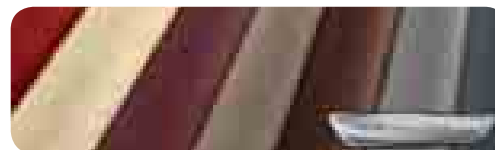
Cuir Nappa fin gris acier¹
avec surpiqûres brun turba

| Audi exclusive line



Cuir Nappa fin gris nuage/noir²

| Audi exclusive



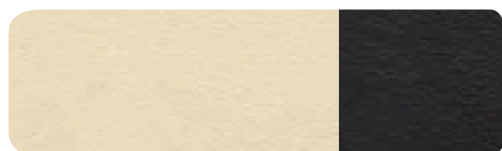
Selleries en cuir Audi exclusive²
Couleur au choix pour cuir/surpiqûres

| Variantes de sièges

- Sièges normaux à l'avant
- Sièges Sport à l'avant
- Sièges Sport S à l'avant
- Sièges confort à l'avant



Cuir Nappa fin brun cognac/noir²



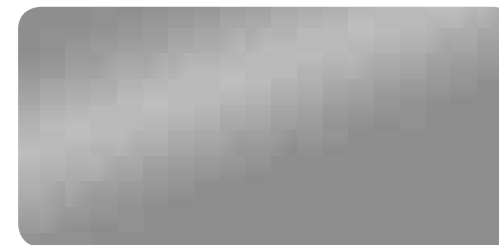
Cuir Nappa fin blanc albâtre/noir²

Faites l'expérience de la fascination. Jusque dans le moindre détail.

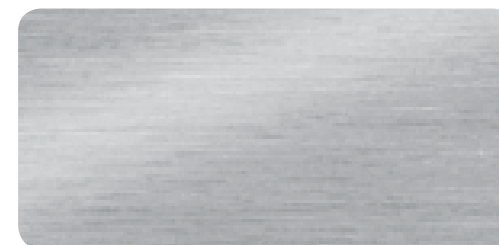
Une ambiance exclusive est une question de style. De votre style. Vous pouvez raffiner celui-ci jusque dans les plus petits détails. Apportez une touche sensible à l'aide des applications décoratives Audi haut de gamme. Laissez-vous séduire par le bois lisse qui diffuse une chaleur naturelle. Faites l'expérience de la fascination du bois à pores ouverts qui incarne une véritable exclusivité. Ou optez pour une touche personnelle en combinant des bois précieux et des éléments décoratifs en aluminium, votre goût personnel détermine votre caractère.



| Applications décoratives



Laque reflets gris acier

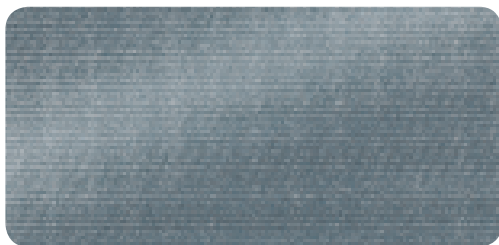


Aluminium brossé mat

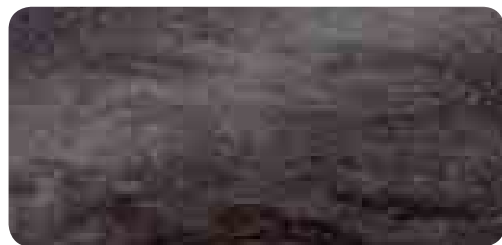
Pour A5 Sportback, uniquement avec pack Sport S line, Audi exclusive line ou Audi design selection



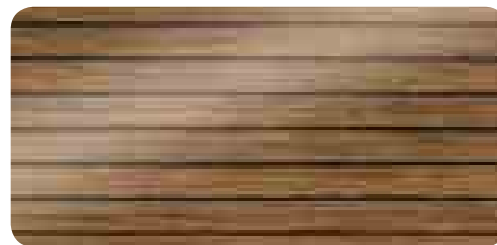
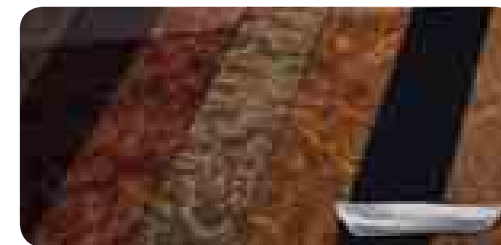
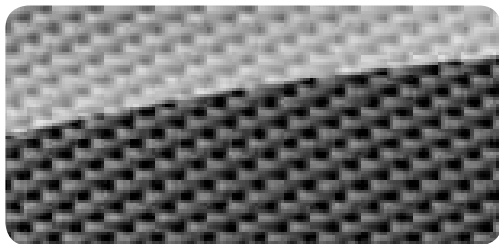
Aluminium trigon

**Acier tissé**

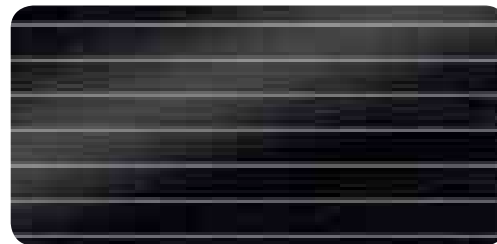
Console centrale en piano laqué noir. Panneau autour de l'instrumentation style piano laqué noir.
Pour A5 Sportback uniquement avec pack Sport S line

**Bouleau veiné gris agate naturel¹**

Uniquement avec Audi design selection

**Chêne Beaufort brun clair****Applications décoratives Audi exclusive²****Carbone Atlas**

Uniquement pour S5 Sportback

**Ronce de noyer brun foncé****Aluminium/bois Beaufort noir²**

Panneau autour de l'instrumentation style piano laqué noir

Applications décoratives

sur les contreportes et la console centrale, uniquement en combinaison avec accoudoir central à l'avant

Applications décoratives en bois Audi exclusive²

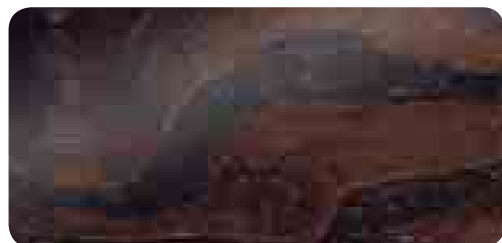
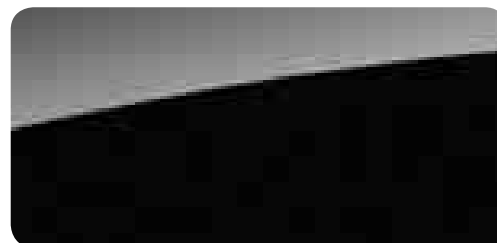
disponibles en frêne veiné nougat, chêne sépia et myrte veinée brun muscade

Applications décoratives en aluminium/bois Beaufort noir²

l'aluminium/bois Beaufort est fabriqué selon un procédé minutieux et se compose de plusieurs couches d'aluminium et de bois noirci. Cette extraordinaire combinaison de matériaux associe des éléments naturels à la dynamique

**Bouleau veiné gris**

Pour A5 Sportback uniquement avec pack Sport S line

**Frêne veiné brun naturel****Piano laqué noir²**

Panneau autour de l'instrumentation style piano laqué noir

| Phares



Phares

éclairage régulier de la chaussée par les phares halogènes à surfaces libres sous vitre transparente, réglage électrique du site des phares et commande de feu de stationnement ; feux diurnes intégrés



Xénon plus incluant lave-phares

éclairage intense de la chaussée, excellente uniformité et distance grâce aux phares à décharge de gaz longue durée pour les feux de croisement et les feux de route. Le réglage automatique dynamique du site des phares empêche l'éblouissement des véhicules en sens inverse. Incluant bande homogène des feux diurnes à LED, feux arrière à LED et lave-phares

adaptive light

phares Xénon pivotants, amélioration de l'éclairage du tracé de la chaussée par les feux de virage dynamiques (plage de vitesses à partir d'env. 10 à 110 km/h) et feux de bifurcation statiques qui s'allument automatiquement à basse vitesse lorsque le clignotant est actionné pendant une période prolongée et éclairent la nouvelle trajectoire

Assistant de feux de route

améliore la visibilité du conducteur tout en garantissant davantage de confort grâce à une conduite plus détendue. Selon la situation, les feux de route sont automatiquement activés ou désactivés. Reconnait automatiquement dans les limites du système les phares en sens inverse, les feux arrière des autres automobilistes ainsi que les localités ; incluant détecteur de pluie et de luminosité

Détecteur de pluie et de luminosité

commande automatique des feux, des essuie-glaces et de la fonction Coming Home/Leaving Home : allumage automatique/extinction temporisée des feux arrière et de l'éclairage de plaque, des phares antibrouillard ainsi que des feux diurnes à LED en combinaison avec Xénon plus lors de l'ouverture/fermeture du véhicule ; incluant pare-brise avec bande grise sur la partie supérieure

Feux arrière

avec feux de recul blancs et feux de brouillard arrière, incluant 3^{ème} feu stop surélevé et feux de plaque arrière à LED



Feux arrière à LED

feux stop, feux arrière, feux de brouillard arrière, clignotants et feux de plaque arrière à LED avec faible consommation d'énergie ; avec feux de recul



Phares antibrouillard

pour un meilleur éclairage de la route en cas d'intempérie ; intégrés dans le pare-chocs

| Eclairage intérieur

Pack Eclairage

éclairage anti-éblouissant de l'intérieur du véhicule, comporte :

- Spots de lecture arrière
- Boîte à gants éclairée
- Eclairage au sol à l'avant
- Catadioptrés de portières actifs

En plus, LED économes en énergie et durables pour :

- Diffuseurs d'air éclairés
- Poignées de portières éclairées
- Eclairage au niveau des pieds

| Design extérieur

Sorties d'échappement

monoflux, 2 sorties à gauche sur 2.0 TDI et 3.0 TDI clean diesel avec embout chromé ; doubles, 1 sortie à gauche et 1 à droite sur 1.8 TFSI, 2.0 TFSI, 3.0 TFSI et 3.0 TDI avec embout chromé

Pack Brillance

baguette le long du pavillon et sur les appuis de vitre en aluminium anodisé

Pack Brillance noir Audi exclusive*

apporte une touche noire au niveau de l'Audi Single-frame, du pare-chocs avant et des baguettes décoratives sur les vitres latérales. La version varie selon le modèle et l'équipement

| Design intérieur

Style aluminium à l'intérieur

éléments style aluminium sur le bouton d'éclairage, la climatisation, le bouton-poussoir rotatif du MMI, les diffuseurs d'air, le bouton de réglage des rétroviseurs, le lève-vitre et autour du soufflet de levier/sélecteur de vitesses

Tapis complémentaires Audi exclusive*

couleurs des tapis complémentaires, du passepoil en cuir et des surpiquûres au choix parmi l'offre de couleurs Audi exclusive

Moquette et tapis complémentaires Audi exclusive*

couleurs de la moquette, des tapis complémentaires, du passepoil en cuir et des surpiquûres au choix parmi l'offre de couleurs Audi exclusive

Moulures de seuil avec insert en aluminium

| Volants/Commandes



Volant Sport multifonction en cuir style 3 branches

pour commander les fonctions Infotainment disponibles. Réglable en hauteur et en profondeur. Avec airbag grand volume. Assorti à la partie supérieure du tableau de bord choisie. Au choix palettes de changement de vitesses pour passer les vitesses en mode manuel sur les boîtes automatiques



Volant Sport en cuir style 3 branches

réglable en hauteur et en profondeur, avec airbag grand volume ; assorti à la couleur choisie de la partie supérieure du tableau de bord



Volant Sport multifonction en cuir style 3 branches aplati en bas

identique au volant Sport multifonction en cuir style 3 branches ; en plus aplati en bas

| Volants/Commandes

Pommeau de levier de vitesses en aluminium Audi exclusive*

Jante de volant en cuir Audi exclusive*

revêtue de cuir disponible dans toutes les couleurs Audi exclusive ; surpiqûres personnalisées au choix dans les différentes couleurs Audi exclusive avec surpiqûres spécifiques Audi exclusive

Jante de volant avec segments en bois*

pour volant multifonction en cuir style 4 branches, au choix avec palettes de changement de vitesses ; disponible en ronce de noyer brun foncé

Jante de volant avec segments en bois Audi exclusive*

pour volant multifonction en cuir style 4 branches, au choix avec palettes de changement de vitesses ; individualisée avec bois et cuir Audi exclusive ; surpiqûres personnalisées au choix dans les différentes couleurs Audi exclusive avec surpiqûres spécifiques Audi exclusive

Commandes en cuir Audi exclusive*

les éléments suivants sont revêtus de cuir : jante de volant, pommeau et soufflet de levier/sélecteur de vitesses disponibles dans toutes les couleurs Audi exclusive ; surpiqûres personnalisées au choix dans les différentes couleurs Audi exclusive ; surpiqûres spécifiques Audi exclusive sur la jante de volant

| Rétroviseurs

Rétroviseurs extérieurs avec clignotants à LED intégrés

réglables électriquement, miroir convexe, plan ou asphérique. Boîtiers dans la couleur de carrosserie

également au choix :

dégivrants

incluant buses de lave-glace dégivrantes

dégivrants et rabattables électriquement

incluant buses de lave-glace dégivrantes ainsi que fonction rabat automatique pour le rétroviseur côté passager avant

dégivrants, rabattables électriquement et jour/nuit automatiques

incluant buses de lave-glace dégivrantes ainsi que fonction rabat automatique pour le rétroviseur côté passager avant

dégivrants, rabattables électriquement et jour/nuit automatiques avec fonction mémoire

incluant buses de lave-glace dégivrantes ainsi que fonction rabat automatique pour le rétroviseur côté passager avant

La fonction rabat automatique permet de basculer le rétroviseur côté passager avant vers le bas au passage de la marche arrière pour apporter au conducteur une meilleure vision du trottoir.

Rétroviseur intérieur

jour/nuit manuel

également au choix :

jour/nuit automatique

avec détecteur de pluie et de luminosité, pare-brise avec bande grise et verre acoustique, améliorant ainsi l'isolation phonique du pare-brise et réduisant les bruits extérieurs

| Système de toit

Toit ouvrant coulissant/relevable en verre

électrique, avec verre de sécurité simple vitrage teinté et pare-soleil réglable en continu ; incluant coupe-vent intégré ; fermeture/ouverture confort depuis l'extérieur par la clé du véhicule

| Vitrage

Vitres surteintées (vitrage Privacy)

lunette arrière, vitres de portières arrière et vitres latérales arrière surteintées

| Climatisation

**Climatisation automatique**

régule électroniquement la température, la quantité et la répartition de l'air ; avec ventilation via buses de dégivrage pour le pare-brise et les vitres latérales ; mode recyclage de l'air ambiant manuel, régulation de l'air accumulé, réglage asservi à la position du soleil ainsi que filtre antipoussière et antipollen ; avec détecteur d'humidité et détecteur de clé

Climatisation automatique confort 3 zones

identique à la climatisation automatique, avec en plus température réglable séparément côté conducteur et passager avant ainsi qu'à l'arrière, température et répartition d'air gauche/droite réglables séparément à l'avant ; commande de la climatisation avant avec affichage numérique et commande de la climatisation arrière sur la console centrale arrière ; commande automatique de fonctionnement en circuit fermé par détecteur de pollution, ventilation indirecte, filtre mixte/contre les poussières fines ainsi que détecteur de pluie et de luminosité

Chauffage/ventilation stationnaire

Le chauffage stationnaire réchauffe l'habitacle et dégivre les vitres sans avoir à démarrer le moteur. La ventilation stationnaire apporte de l'air frais et abaisse la température intérieure. Avec minuterie et télécommande à fréquence radio séparée avec confirmation radio

| Systèmes de verrouillage

**Clé confort**

système d'autorisation d'accès et de démarrage, nécessite d'avoir la clé sur soi ; démarrage et arrêt du moteur par touche moteur Start/Stop, verrouillage et déverrouillage du véhicule de l'extérieur par touche sur toutes les poignées de portières ; ouverture séparée du coffre même lorsque le véhicule est verrouillé

Clé à fréquence radio

verrouille et déverrouille les portes, le capot de coffre et la trappe à carburant ; incluant ouverture/fermeture confort des vitres

Ouvre-porte de garage (Homelink)

télécommande à fréquence radio programmable pour l'ouverture de nombreuses portes de garage et portails extérieurs avec touches de commande intégrées à l'avant au module de pavillon ; permet de commander des systèmes de sécurité et installations d'éclairage ; reconnaissance de code et assistant de dispositif via la navigation MMI plus en option. Pour de plus amples informations, veuillez consulter votre partenaire Audi ou le site www.eurohomelink.com

Alarme antivol

surveille les portières, le capot avant et le coffre ainsi que l'habitacle ; incluant protection antidémarrage électronique, protection antiremorquage désactivable par capteur d'angle d'inclinaison et alarme Backup-Horn indépendante de la tension de bord ; avec sécurité antivol : empêche l'ouverture des portes de l'intérieur dès que le véhicule a été verrouillé à l'aide de la télécommande à fréquence radio

Préparation pour système de repérage satellite

préparation pour brancher un système de repérage satellite (disponible dans les accessoires d'origine Audi) permettant la localisation du véhicule en cas de vol

| Rangement/Transport

Vide-poches

dans les contreportes à l'avant et à l'arrière avec casier de rangement pour boissons, compartiment de rangement dans les contreportes avec porte-boissons ; étui à lunettes dans le module de pavillon à l'avant au-dessus du rétroviseur intérieur, 2 porte-boissons sur la console centrale

Pack Rangement

comprend filet de rangement au dos des sièges avant, vide-poches sous les sièges avant (uniquement sous le siège passager avant avec fonction mémoire pour le siège conducteur), porte-boissons dans l'accoudoir central à l'arrière, boîte à gants verrouillable

Pack Coffre

transport flexible d'objets et voyage confortable garanti ; comprenant un filet sur le côté droit du coffre et un filet à bagages à fixer aux 4 œillets de fixation dans le coffre ainsi qu'une sangle latérale, des crochets pour sacs à gauche et à droite dans le coffre ; incluant protection du seuil de chargement en acier inoxydable polie extra-brillante

Tunnel de chargement avec sac à skis/snowboards amovible

pour le transport pratique d'objets longs, par ex. jusqu'à 4 paires de skis ou 2 snowboards ; sac à skis/snowboards amovible et pouvant être suspendu par une sangle

Œillets de fixation

4 dans le coffre, pour maintenir les bagages et objets dans le coffre, points de fixation pour le filet de coffre

Tapis réversible

pour une meilleure protection du coffre y compris avec dossier de banquette arrière rabattu, avec film de protection pouvant être déplié par-dessus le seuil de chargement et le pare-chocs ; velours d'un côté, gommé de l'autre

Allume-cigare et cendrier

cendrier sur la console centrale à l'avant et à l'arrière, allume-cigare intégré dans le cendrier à l'avant

Prise de courant 12 volts

à droite dans le coffre, dans les garnitures latérales

Prise de courant 230 volts

pour le fonctionnement direct de consommateurs électriques comme par ex. alimentation électrique pour ordinateurs portables, téléphones portables ou consoles de jeux ou autres appareils à tension alternative. Fonctionnement lorsque l'allumage est activé ; sur la console centrale à l'arrière au lieu de la prise 12 volts

Préparation pour crochet d'attelage

comprend dispositif de commande pré-équipé et refroidissement du moteur renforcé. Le kit de pièces pour équipement ultérieur est disponible dans les accessoires d'origine Audi

Crochet d'attelage

amovible et verrouillable, col de cygne et boule en acier forgé. La prise 13 pôles peut être rabattue de façon invisible derrière le pare-chocs arrière. Le crochet d'attelage démonté trouve sa place dans le logement de la roue de secours. Stabilisation d'attelage par le contrôle électronique de stabilisation (ESC)

| MMI®/Navigation



Navigation MMI® plus

- Navigation sur disque dur¹
- Ecran couleur 7 pouces haute résolution, affichage de qualité des cartes routières en tant que modèles de terrain 3D avec coloration topographique, affichage en 3D par ex. des villes, choix entre 3 routes alternatives, informations routières sur écran partagé, carte avec zoom automatique sur intersection et indication des voies, défilement le long de l'itinéraire
- Déplacements sur la carte avec joystick intégré dans le bouton-poussoir
- Indicateur de limitation de vitesse basé sur les données de navigation
- Système de dialogue vocal avec saisie d'adresses par mot entier
- Guidage dynamique avec TMCpro et lecture des informations routières
- Flèches de direction supplémentaires sur le système d'information du conducteur avec écran couleur
- Radio avec triple tuner, diversité de phases
- Disque dur utilisable comme support mémoire pour musique (20 Go)
- Lecteur DVD (compatible MP3, WMA, AAC et MPEG-4) pour CD musique et DVD vidéo
- 2 lecteurs de cartes SDHC (jusqu'à 32 Go)
- Prise d'entrée AUX
- 8 haut-parleurs passifs à l'avant et à l'arrière, puissance totale 80 watts
- Utilisation des services proposés par Audi connect²

Navigation MMI®

- Avec données de navigation (DVD)¹
- Ecran couleur 6,5 pouces avec affichage de qualité des cartes routières et de nombreuses options d'affichage
- Guidage dynamique avec TMC (si disponible)
- Commande vocale avec entrée de destinations par épellation du mot
- Flèches de direction supplémentaires sur le système d'information du conducteur
- Radio avec triple tuner, diversité de phases
- Lecteur DVD (compatible MP3 et WMA), également pour CD musique
- 2 lecteurs de cartes SDHC (jusqu'à 32 Go)
- Prise d'entrée AUX
- 8 haut-parleurs passifs à l'avant et à l'arrière, puissance totale 80 watts

| Divertissement
Système d'information du conducteur

affichage d'un grand nombre d'informations utiles sur un écran monochrome de 3,5 pouces directement dans le champ de vision du conducteur. La recommandation de repos prévient le conducteur par un affichage sur le système d'information du conducteur et par un signal sonore lorsqu'elle détecte des indices supposant un début d'inattention de la part du conducteur. Le système est actif entre env. 65 km/h et 200 km/h et peut être désactivé. Le programme d'efficacité intégré vous assiste avec différents aperçus des données de consommation

Système d'information du conducteur avec écran couleur

affichage des informations du système d'information du conducteur sur un écran couleur haute résolution pour une meilleure vue d'ensemble et lisibilité ; possibilités d'affichage supplémentaires des systèmes d'assistance (si commandés)


Autoradio chorus

- Concept d'utilisation MMI avec écran monochrome de 6,5 pouces
- Lecteur de CD
- Mémoire pour 30 stations avec liste des stations dynamique, réception FM (OUC) et AM (OM, OC)
- Diversité de phases et volume sonore asservi à la vitesse
- 8 haut-parleurs passifs à l'avant et à l'arrière, puissance totale 80 watts

Remarque : certains réglages du menu Car ne sont pas disponibles avec l'autoradio chorus


Autoradio concert

fonctions comme autoradio chorus, avec écran couleur de 6,5 pouces et en plus :

- Lecteur simple CD compatible MP3, WMA et AAC, lecteur de carte SDHC (jusqu'à 32 Go) et prise d'entrée AUX
- TP-Mémo (mémorisation automatique d'informations routières pendant la conduite)


Autoradio symphony

fonctions comme autoradio concert, avec en plus changeur 6 CD intégré

Réception radio numérique

ajoute à l'offre de radios analogiques la réception de stations numériques³ selon le standard DAB, incluant DAB+ et en combinaison avec la navigation MMI ou MMI plus, réception de DMB Audio en plus ; affichage d'informations supplémentaires associées aux programmes (par ex. interprètes et titres, en fonction de la mise à disposition par les stations de radio) ainsi que des informations supplémentaires sous forme de diaporama (par ex. couvertures et météorologie)

Réception TV numérique

réception de chaînes télévisées numériques (DVB-T) non cryptées³ (standard MPEG-2 ou MPEG-4), chaînes audio DVB-T, Teletext et Electronic Program Guide (EPG) ; connexion externe AV-IN possible via un câble d'adaptateur ; pas d'image pendant la conduite

Audi music interface

possibilité de relier, avec des câbles d'adaptateurs spéciaux disponibles dans les accessoires d'origine Audi, des lecteurs médias portables⁴ tels qu'un Apple iPod, Apple iPhone (fonctionnalité musique) ainsi que d'autres dispositifs de stockage USB et lecteurs MP3. Logement dans la boîte à gants ; peut se commander via le MMI, la commande de l'autoradio ou un volant multifonction en cuir (si commandé). La prise séparée d'entrée AUX est supprimée avec Audi music interface

Kit de câbles d'adaptateurs pour Audi music interface

comprend 2 câbles de branchement pour la connexion d'un Apple iPod/iPhone avec connecteur de dock (par ex. iPhone 4) ainsi que de supports de données/lecteurs média⁴ avec fiche USB (type A) ; d'autres câbles d'adaptateurs sont disponibles dans les accessoires d'origine Audi

Kit de câbles d'adaptateurs plus pour Audi music interface

en plus du kit de câbles d'adaptateurs pour Audi music interface et en combinaison avec un Apple iPhone ainsi que les nouvelles générations⁴ d'Apple iPod, permet la représentation de jaquettes de titres audio et fonctions vidéo - en fonction de l'appareil utilisé

¹ Les données de navigation ne sont pas disponibles dans tous les pays, ni dans toutes les régions. Informations complémentaires auprès de votre partenaire Audi.

² Nécessite l'option Audi connect incluant téléphone de voiture. ³ Réception asservie à la disponibilité d'un réseau numérique.

⁴ Informations sur les lecteurs médias compatibles auprès de votre partenaire Audi et sur www.audi.fr/mp3.

| Divertissement



Bang & Olufsen Sound System

pour une restitution fascinante de son surround avec 14 haut-parleurs incluant haut-parleur central et subwoofer. L'amplificateur à 10 canaux a une puissance totale 505 watts. Restitution de son surround 5.1 possible en combinaison avec la navigation MMI plus. Revêtement exclusif des haut-parleurs avec applications en aluminium et compensation dynamique des bruits ambiants

Changeur CD

pour 6 CD (compatible MP3 et WMA). Ne permet pas la lecture de fichiers de musique protégés (DRM). Logement dans la boîte à gants avec protection antivibrations

Système audiophonique Audi

sonorité impressionnante grâce à un amplificateur à 6 canaux avec une puissance totale de 180 watts et 10 haut-parleurs incluant haut-parleur central et subwoofer

| Communication

Audi connect incluant téléphone de voiture

utilisation d'Audi connect et téléphonie confortable grâce au téléphone de voiture intégré. Connexion du véhicule à Internet via un module de données intégré. Importation de contenus de répertoires téléphoniques et gestion de listes d'appels.

Audi connect propose actuellement les services suivants dans votre modèle :

Mobilité & Navigation

- Recherche de points de destinations (POI) avec commande vocale
- Informations routières en ligne
- Navigation avec Google Earth™¹ et Google Street View™¹
- Mémorisation de destinations via myAudi ou Google Maps™¹
- Prix carburant
- Places de parking
- Informations locales

Communication

- Hotspot WiFi

Infotainment

- Météorologie
- Audi music stream
- Bulletins d'informations en ligne
- City Events
- Informations touristiques

L'utilisation des services proposés par Audi connect est possible uniquement avec les équipements optionnels navigation MMI plus et Audi connect incluant téléphone de voiture. Vous devez également disposer d'une carte SIM avec option données – et avec le téléphone de voiture d'une carte SIM avec option téléphone et données ou d'un Smartphone² compatible Bluetooth avec remote SIM Access Profile (rSAP). Les services ne sont disponibles qu'avec un contrat de téléphonie mobile existant ou conclu séparément et uniquement au sein du réseau mobile respectif. Lors de la réception de packs de données à partir de l'Internet, et selon les tarifs de votre contrat de téléphonie mobile, en particulier à l'étranger, l'utilisation de ces services peut entraîner des frais supplémentaires.

En raison de la taille du volume des données, il est vivement recommandé de conclure un contrat de téléphonie mobile avec forfait de données ! La disponibilité des services proposés par Audi connect est spécifique à chaque pays. Les services Audi connect sont disponibles pour un an minimum à compter de la livraison du véhicule. Après une période de 24 mois à compter de la livraison du véhicule, la durée des services Audi connect est prolongée gratuitement de 12 mois. Votre partenaire Audi vous renseignera sur les conditions de prolongation des services Audi connect.

Vous trouverez de plus amples informations à propos d'Audi connect sur www.audi.fr/connect et auprès de votre partenaire Audi ; informations concernant les conditions tarifaires auprès de votre opérateur de téléphonie mobile

Interface Bluetooth

possibilité de parler librement dans le véhicule par le biais du micro. Les téléphones portables³ compatibles Bluetooth peuvent être connectés au véhicule via l'interface

Préparation pour téléphone portable (Bluetooth)

connexion des téléphones portables compatibles³ à l'antenne extérieure pour un faible rayonnement SAR dans l'habitacle et une meilleure qualité de réception ; commande via autoradio concert ou symphony, système de navigation MMI ou volant multifonction en cuir (si commandé) ; comprend un dispositif mains libres incluant commande vocale pour les fonctions du téléphone ainsi qu'une préparation pour chargeur de batterie de téléphone portable disponible dans les accessoires d'origine Audi

| Systèmes d'assistance



Combiné de téléphone à l'avant pour téléphone de voiture

pour des communications discrètes ; rédaction confortable de SMS grâce à une reconnaissance automatique de mots ; combiné sans fil avec écran couleur et lecteur de carte SIM intégré logé dans l'accoudoir central à l'avant

Téléphone de voiture Bluetooth

connexion confortable de votre téléphone portable³ Bluetooth au module de données interne du véhicule (sous réserve que votre téléphone portable soit compatible SIM Access Profile) ; en plus lecteur de carte SIM sur le panneau de la navigation MMI, importation de contenus de répertoires téléphoniques dans le véhicule et gestion de listes d'appels. Commande par le système de navigation ou un volant multifonction en cuir (si disponible)



Audi parking system plus avec caméra de recul⁴

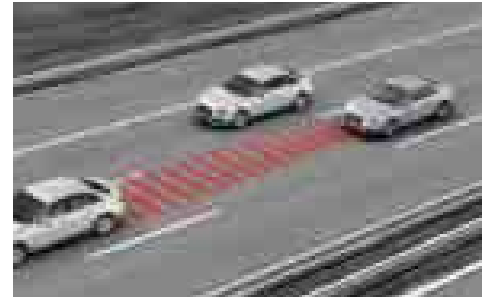
signal sonore et visuel indiquant la distance avant et arrière ; affichage de la zone derrière le véhicule sur l'écran MMI, avec des modes d'affichage dynamiques pour la voie de circulation calculée (selon l'angle de direction) ; assistance par repères graphiques pour les stationnements en épis ainsi que représentation des points de braquage pour les stationnements en longueur ; caméra de recul discrètement intégrée dans la poignée de hayon ; activation au passage de la marche arrière ou via une touche sur la console centrale

Audi parking system plus⁴

signal sonore et visuel à l'avant et à l'arrière facilitant le stationnement et les manœuvres. Affichage sur l'écran MMI ; distance mesurée par capteurs ultrason discrètement intégrés dans les pare-chocs ; activation au passage de la marche arrière ou via une touche sur la console centrale

Audi parking system à l'arrière⁴

facilite le stationnement à l'aide d'un signal sonore indiquant la distance d'un obstacle identifié à l'arrière ; distance mesurée par capteurs à ultrasons discrètement intégrés dans les pare-chocs ; actif lorsque la marche arrière est engagée



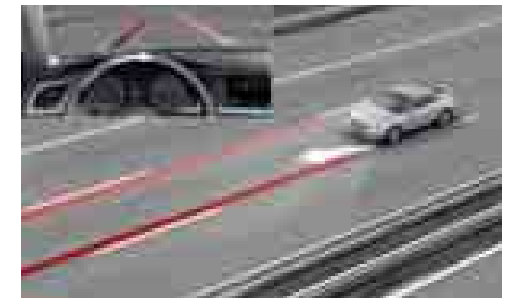
adaptive cruise control⁴

les véhicules qui précèdent sont détectés à l'aide d'un capteur radar. En intervenant sur l'accélérateur et le frein, le système maintient la distance aussi constante que possible, sur une plage de vitesse allant d'env. 30 à 200 km/h. 4 niveaux de distance et différents modes de conduite réglables. Incluant Audi pre sense front : l'amplificateur de freinage étendu prévient en cas de risque de collision détecté avec le véhicule qui précède. Il peut si nécessaire engager un freinage partiel ou renforcer le freinage du conducteur. Le système entraîne par ailleurs une décélération complète à une vitesse inférieure à 30 km/h, lorsqu'il existe un risque de collision avec un véhicule à l'arrêt ou en marche afin de réduire la vitesse de collision ou même de l'éviter ; commande par commodo séparé sous le volant



Audi side assist⁴

avertissement par affichage à LED dans le rétroviseur extérieur correspondant lorsque la situation pour un changement de voie est considérée comme critique. Des capteurs radars détectent les véhicules qui s'approchent latéralement par l'arrière et mesurent la distance et la différence de vitesse. L'assistant de changement de voie est actif à partir d'env. 30 km/h. Activation via la touche dans le triangle de rétroviseur



Audi active lane assist⁴

aide à maintenir la trajectoire en corrigeant doucement le mouvement du volant. L'assistant de maintien de trajectoire est activé lorsque le conducteur tend à quitter sa voie de circulation et que le clignotant n'est pas activé. Le système est actif à une vitesse d'env. 60 à 250 km/h. Les vibrations du volant sont réglables selon le souhait du conducteur; activation via une touche sur le commodo du clignotant

¹ Google et le logo Google sont des marques déposées de Google Inc. ² Informations sur les adaptateurs et téléphones portables compatibles auprès de votre partenaire Audi ou sur www.audi.fr/bluetooth.

³ Informations sur les téléphones portables compatibles auprès de votre partenaire Audi ou sur www.audi.fr/bluetooth. ⁴ Nous vous prions de tenir compte du fait que les systèmes ont leurs propres limites.

Ils assistent le conducteur dans sa conduite. La responsabilité et l'attention requise au moment de la conduite restent à la charge du conducteur.

| Systèmes d'assistance

Audi hold assist¹

maintient le véhicule à l'arrêt aussi bien en côte qu'en descente au sein de la circulation routière, sans limite de temps. Le système est activé en appuyant sur une touche et permet au conducteur un redémarrage confortable

Régulateur de vitesse¹

maintient constante la vitesse souhaitée à partir d'environ 30 km/h dans la mesure où la puissance du moteur ou le frein moteur le permettent. Intervention de freinage automatique, par ex. sur routes montagnueuses ; commande avec manette séparée sous le volant ; affichage de la vitesse paramétrée sur le système d'information du conducteur

Pack Assistance¹

propose les systèmes d'assistance suivants :

- Audi parking system plus ou en option Audi parking system plus avec caméra de recul
- adaptive cruise control
- Audi active lane assist

Les systèmes contenus dans le pack Assistance se complètent et s'assistent mutuellement. Pour des indications concernant l'activation ou le réglage, veuillez vous reporter à la description de chaque système d'assistance

| Dynamique de conduite/Freinage

Audi drive select

réglage des caractéristiques individuelles du véhicule selon les modes disponibles : auto, confort, dynamic, efficiency et, en combinaison avec un système de navigation MMI, individual par l'adaptation de l'assistance de direction, de la réactivité de la pédale d'accélérateur ou des rapports de vitesses (sur boîte automatique) et d'autres équipements disponibles en option. Le mode efficiency confère à certains systèmes un réglage de base amélioré au niveau de la consommation

Châssis dynamique

caractéristiques de conduite sportives et dynamiques grâce à une impressionnante dynamique de conduite et un comportement agile ; essieu avant allégé à cinq bras et essieu arrière trapézoïdal avec suspension indépendante des roues

Châssis Sport

contact plus direct avec la route et comportement plus sportif grâce au rabaissement 20 mm de la carrosserie par rapport au châssis dynamique et suspension et amortissement fermes

Châssis Sport S line

avec réglages plus dynamiques et surbaissé de 10 mm par rapport au châssis Sport et au châssis dynamique

Châssis avec amortissement piloté

adaptation aux différentes situations de conduite réglable électriquement et réglage via l'Audi drive select ; incluant caractéristique dynamique ou axée sur le confort de l'amortissement piloté



quattro® avec différentiel Sport

le différentiel Sport réglé électroniquement répartit différemment la puissance motrice sur les roues arrière, assure ainsi une excellente motricité dans les virages et stabilise le véhicule lors d'alternances de charge. De plus, il permet une meilleure réponse de la direction et améliore l'agilité grâce aux efforts de direction amoindris

quattro®

transmission intégrale permanente avec différentiel central autobloquant et répartition asymétrique et dynamique de couple ainsi que répartition des couples sur chaque roue et blocage électronique de différentiel (EDS) par intervention sur les freins des roues motrices ; répartition de la puissance motrice en fonction de la situation de conduite sur chaque roue pour une tenue de route parfaite et sportive ; emblème quattro sur l'Audi Singleframe, sur le capot de coffre et sur le tableau de bord côté passager avant

multitronic®

transmission à variation continue avec programme de commande dynamique et programme Sport. 8 rapports sélectionnables en mode manuel. Incluant couplage hydraulique des rapports

S tronic®

boîte séquentielle 7 vitesses à double embrayage avec commande électrohydraulique, permet des rapports plus courts et des changements de rapports sans interruption perceptible de motricité. En mode automatique, il est possible de choisir entre les deux programmes D (Drive) et S (Sport). La boîte S tronic peut être commandée manuellement par les palettes de changement de vitesses sous le volant disponibles en option ou par le sélecteur de vitesses. Incluant Audi hold assist

Direction assistée électromécanique

allie précision et confort avec une technologie particulièrement économe en énergie. La direction électromécanique avec assistance asservie à la vitesse assure une stabilité à grande vitesse et s'avère souple et précise lors des manœuvres de stationnement

Direction dynamique

augmente la dynamique et le confort de conduite grâce à une régulation dynamique de la direction en fonction de la situation de conduite, par ex. en cas de conduite sur route sinueuse, de changement de voie ou de stationnement ; outre une adaptation supplémentaire de l'effort de direction (démultiplication) ; assiste également la stabilisation du véhicule via l'ESC

Système de freinage

à double circuit en diagonale, système antiblocage (ABS) avec répartiteur électronique de freinage (EBV), contrôle électronique de stabilisation (ESC) avec assistance au freinage, servofrein tandem, freins à disques à l'avant et à l'arrière, ventilés à l'avant

Frein de stationnement électromécanique

comprend fonction de frein de stationnement à l'arrêt, assistance au démarrage par désactivation automatique et décélération complète sur les 4 roues durant la marche

| Technique/Sécurité

Antipatinage (ASR)

empêche le patinage des roues motrices et assure davantage de stabilité ainsi qu'une meilleure traction sur la route

Blocage électronique de différentiel (EDS)

l'aide au démarrage intervient jusqu'à une vitesse d'environ 100 km/h, freine automatiquement les roues motrices sur route glissante et inégalement adhérente, assurant ainsi une excellente motricité

Contrôle électronique de stabilisation (ESC)

allie ABS, EBV, ASR et EDS à ses propres capteurs et compare les données de conduite avec les données de référence ; assure davantage de stabilité dans les situations critiques en freinant les roues une par une et en agissant sur la gestion du moteur

Contrôle électronique de stabilisation (ESC) avec blocage transversal électronique

modifie la puissance motrice en fonction de la situation de conduite par des interventions de freinage ciblées. Lors d'une conduite dans les virages, le blocage transversal électronique garantit un comportement routier plus précis et plus neutre sans sous-virage. Améliore la traction et la dynamique de virage

Récupération

permet de réaliser des économies de carburant par récupération de l'énergie de décélération et de freinage ; convertit l'énergie cinétique en énergie électrique utilisable en augmentant la tension du générateur durant les phases de décélération ou de freinage et soulage l'alternateur lorsque la voiture accélère de nouveau

Système Start-Stop

contribue à réduire la consommation de carburant ainsi que les émissions de CO₂ en coupant automatiquement le moteur lors des phases d'arrêt, par ex. aux feux rouges. Le redémarrage est engagé dès l'actionnement de la pédale d'embrayage (boîte mécanique) ou du relâchement du frein (boîte automatique). Peut être désactivé à tout moment via un commutateur

Audi TDI clean diesel

en plus de l'équipement de série avec catalyseur et filtre à particules, les modèles avec TDI clean diesel rejettent un taux faible de gaz d'échappement grâce à un système de recyclage des gaz d'échappement et satisfont ainsi à la norme d'émission EU6 qui rentrera en vigueur à partir de septembre 2014. Cette technologie réduit sensiblement le taux d'oxyde d'azote étant donné qu'une quantité infime d'additif biodégradable AdBlue^{®2} est injectée dans le gaz d'échappement et que l'oxyde d'azote est scindé en azote et eau dans le catalyseur d'oxyde d'azote (catalyseur DeNOx). Remplissage du réservoir AdBlue séparé selon l'affichage sur l'écran de l'instrument combiné. Il est conseillé de faire remplir l'AdBlue chez le partenaire Audi

Airbags

airbags grand volume pour conducteur et passager avant ; en combinaison avec fixation pour sièges enfants ISOFIX pour le siège passager avant incluant commande de désactivation d'airbag passager avant

Airbags latéraux à l'avant et système d'airbags de tête

airbags latéraux à l'avant intégrés au dossier des sièges ; avec système d'airbags de tête supplémentaire : se déploie devant les vitres latérales et protège les passagers avant et ceux des places extérieures arrière en cas de collision latérale

Airbags latéraux à l'arrière

complètent les airbags latéraux à l'avant et système d'airbags de tête

Système d'appuie-tête intégral

renforce la protection et réduit le risque de traumatisme cervical. Grâce à la conception du siège avant, le haut du corps est mieux réceptionné et la tête soutenue plus fermement en cas de collision arrière que dans le cas de systèmes conventionnels

Ceintures de sécurité

trois points à enrouleur à toutes les places, avec limiteurs de tension, prétensionneurs et détecteur de port de ceinture à l'avant ; couleur assortie à celle de l'intérieur

Fixation pour sièges enfants ISOFIX et Top Tether pour les sièges extérieurs arrière

support normalisé pour une fixation pratique de sièges enfants ISOFIX ; incluant point de fixation supplémentaire (Top Tether).

Les sièges enfants correspondants sont disponibles chez votre partenaire Audi

Fixation pour sièges enfants ISOFIX pour le siège passager avant

avec commande de désactivation d'airbag passager avant

| Contrat de garantie Audi

Contrat de garantie Audi

le contrat de garantie Audi offre une assurance risque durable contre de nombreux cas de sinistre et une maîtrise des coûts du service au-delà des deux premières années de la garantie constructeur. Il est disponible directement et uniquement pour l'achat d'une voiture neuve. Possibilité de choisir entre 9 combinaisons de durée et de kilométrage. Informations complémentaires auprès de votre partenaire Audi

¹ Nous vous prions de tenir compte du fait que les systèmes ont leurs propres limites. Ils assistent le conducteur dans sa conduite. La responsabilité et l'attention requise au moment de la conduite restent à la charge du conducteur. ² Marque déposée du Verband der Automobilindustrie e. V. (VDA).

Accessoires d'origine Audi. Aussi individuels que votre vie.

Expression assurée et élégance sportive – l'Audi A5 Sportback et S5 Sportback charment dès le premier regard. Et même en matière d'individualité, presque tous les souhaits sont exaucés. Les accessoires d'origine Audi vous proposent de nombreuses possibilités pour enrichir davantage votre véhicule. Avec des produits qui jour après jour restent fidèles à notre promesse de qualité. Profitez de solutions adaptées à vos besoins qui se distinguent par leur design et leur fonctionnalité. La créativité lors de la conception et les standards élevés lors de la production sont tout aussi importants pour chaque Audi que les nombreux contrôles que subissent les accessoires d'origine Audi. Découvrez les idées taillées sur mesure que les accessoires d'origine Audi vous réservent pour votre quotidien. Nous vous présentons ci-après une petite sélection, veuillez vous rapprocher de votre partenaire Audi pour obtenir de plus amples informations sur la gamme complète.



Informations complémentaires dans le catalogue Accessoires Audi A5, sur www.audi.fr et auprès de votre partenaire Audi.

Barres de toit avec support pour fourches de vélos

Barres de toit verrouillables pour différentes structures de toit comme par ex. le support pour fourches de vélos. Convient pour les vélos avec roue avant à serrage rapide. Charge utile maximale de 17 kg. Le poids total maximal des barres, éléments complémentaires et chargement ne doit pas dépasser 75 kg.





Jantes en aluminium coulé style 5 branches paraboliques, polies¹, anthracite

Leur design exceptionnel s'harmonise parfaitement avec votre A5. Avec branches polies, de dimensions 9 J x 20. Pour pneus 265/30 R 20².

Siège bébé Audi (sans photo)

Peut se fixer à l'aide de la ceinture trois points. Le harnais intégré assure un bon maintien, la capote relevée protège des rayons du soleil. Avec appuie-tête réglable. Convient aux enfants jusqu'à 13 kg (env. 12 mois). Également disponible : le siège enfant Audi pour enfants de 9 à 18 kg (env. 12 mois à 4 ans) et le siège enfant Audi youngster plus pour enfants de 15 à 36 kg (env. 4 à 12 ans). Tous les sièges enfants sont disponibles dans les couleurs : rouge Misano/noir et gris titane/noir.

Système de repérage satellite Audi plus (sans photo)

Permet de localiser et de suivre un véhicule volé par GPS/GSM dans 27 pays européens. Avec reconnaissance automatique du conducteur et immobilisation intelligente empêchant le redémarrage. Informations complémentaires auprès de votre partenaire Audi.



Adaptateur iPad

Adaptateur pour Apple iPads à fixer au dossier des sièges avant. Les adaptateurs se connectent tout simplement sur le support pour appareils portables disponible séparément. Les fonctionnalités de l'iPad restent inchangées. Avec fonction de chargement intégrée et pivotable à 90°. Uniquement pour l'A5 Sportback. Sous réserve que le véhicule dispose d'une préparation pour Rear Seat Entertainment. Disponible uniquement dans les accessoires d'origine Audi.

Tapis complémentaires en caoutchouc

Pratiques et parfaitement adaptés à votre voiture. Protègent mieux des grosses salissures. Grâce aux points d'ancrage prévus au sol, ils sont solidaires du véhicule. Avec inscription A5.



Vous trouverez les valeurs de consommations et d'émissions CO₂ ainsi que les classes d'efficacité à partir de la page 90.

¹ Veuillez consulter les spécificités concernant les jantes à la page 95. ² Vous trouverez les caractéristiques techniques des pneus à la page 95.

Version	A5 Sportback 1.8 TFSI (125 kW)	A5 Sportback 2.0 TFSI (165 kW)	A5 Sportback 2.0 TFSI quattro (165 kW)	A5 Sportback 3.0 TFSI quattro (200 kW)	A5 Sportback 2.0 TDI (110 kW)
Type de moteur	4 cylindres essence en ligne à injection directe d'essence avec turbo et système Audi valvelift	4 cylindres essence en ligne à injection directe d'essence avec turbo et système Audi valvelift	4 cylindres essence en ligne à injection directe d'essence avec turbo et système Audi valvelift	6 cylindres essence en V à injection directe d'essence et turbocompresseur mécanique	4 cylindres diesel en ligne avec injection Common Rail et turbo
Cylindrée en cm ³ (soupapes par cylindre)	1 798 (4)	1 984 (4)	1 984 (4)	2 995 (4)	1 968 (4)
Puissance max. ¹ en kW à tr/mn	125/3 800-6 200	165/4 500-6 250	165/4 500-6 250	200/4 780-6 500	110/4 200
Couple max. en Nm à tr/mn	320/1 400-3 700	350/1 500-4 500	350/1 500-4 500	400/2 150-4 780	320/1 750-2 500
Transmission/Jantes					
Mode de transmission	Traction avant	Traction avant	Transmission intégrale perm. quattro®	Transmission intégrale perm. quattro®	Traction avant
Boîte de vitesses	Boîte mécanique 6 vitesses [multitronic]	Boîte mécanique 6 vitesses [multitronic]	Boîte mécanique 6 vitesses [S tronic 7 vitesses]	[S tronic 7 vitesses]	Mécanique 6 vitesses [multitronic]
Jantes	Jantes en aluminium forgé, 7,5] x 17	Jantes en aluminium forgé, 7,5] x 17	Jantes en aluminium forgé, 7,5] x 17	Jantes en aluminium coulé, 8,5] x 18	Jantes en aluminium forgé, 7,5] x 17
Pneus	225/50 R 17 ²	225/50 R 17 ²	225/50 R 17 ²	245/40 R 18 ²	225/50 R 17 ²
Poids/Volumes					
Poids à vide ³ en kg	1 565 [1 600]	1 575 [1 605]	1 645 [1 690]	[1 790]	1 590 [1 615]
Poids total autorisé en kg	2 040 [2 075]	2 050 [2 080]	2 120 [2 165]	[2 265]	2 065 [2 090]
Poids sur pavillon/à la flèche autorisé en kg	90/80 [90/80]	90/80 [90/80]	90/80 [90/80]	[90/80]	90/80 [90/80]
Poids remorqué autorisé ⁴ en kg non freiné	750 [750]	750 [750]	750 [750]	[750]	750 [750]
pente 12 %	1 500 [1 300]	1 500 [1 500]	1 700 [1 700]	[1 900]	1 600 [1 700]
pente 8 %	1 700 [1 500]	1 700 [1 700]	1 900 [1 900]	[2 100]	1 800 [1 900]
Volume du réservoir env. en l	63 [63]	63 [63]	61 [61]	[61]	63 [63]
Performances/Consommations⁵					
Vitesse maximale en km/h	230 [220]	250 ⁶ [236]	245 [245]	[250] ⁶	212 [205]
Accélération 0-100 km/h en s	8,2 [8,4]	7,0 [7,2]	6,5 [6,5]	[6,0]	9,4 [9,4]
Carburant	Super sans soufre 95 RON ⁷	Super sans soufre 95 RON ⁷	Super sans soufre 95 RON ⁷	Super sans soufre 95 RON ⁷	Gazole sans soufre ⁸
Consommations ⁹ en l/100 km					
urbaines	7,5 [7,0]	7,8 [7,5]	8,8 [8,5]	[10,1]	5,4 [5,7]
routières	4,9 [5,2]	4,8 [5,1]	5,3 [5,6]	[6,2]	4,0 [4,4]
mixtes	5,8 [5,9]	5,9 [6,0]	6,6 [6,7]	[7,7]	4,5 [4,8]
Emissions CO ₂ ⁹ en g/km					
urbaines	175 [163]	181 [175]	203 [197]	[234]	142 [148]
routières	113 [121]	113 [118]	122 [131]	[145]	106 [114]
mixtes	136 [136]	138 [139]	152 [155]	[178]	119 [127]
Classe d'efficacité/Norme de dépollution	B/EU6	B/EU6	C/EU6	D/EU6	A/EU5

[] Valeurs pour multitronic ou S tronic. Observations ¹ à ¹¹ voir page 95.

Version	A5 Sportback 2.0 TDI clean diesel (110 kW) ^{1°}	A5 Sportback 2.0 TDI clean diesel (100 kW)	A5 Sportback 2.0 TDI (100 kW) ^{1,1}
Type de moteur	4 cylindres diesel en ligne avec injection Common Rail et turbo	4 cylindres diesel en ligne avec injection Common Rail et turbo	4 cylindres diesel en ligne avec injection Common Rail et turbo
Cylindrée en cm ³ (soupapes par cylindre)	1 968 (4)	1 968 (4)	1 968 (4)
Puissance max. ¹ en kW à tr/mn	110/3 250-4 200	100/3 000-4 400	100/4 200
Couple max. en Nm à tr/mn	320/1 500-3 250	320/1 500-3 000	320/1 750-2 500
Transmission/Jantes			
Mode de transmission	Traction avant	Traction avant	Traction avant
Boîte de vitesses	Mécanique 6 vitesses [multitronic]	[multitronic]	Mécanique 6 vitesses [multitronic]
Jantes	Jantes en aluminium forgé, 7,5 J x 17	Jantes en aluminium forgé, 7,5 J x 17	Jantes en aluminium forgé, 7,5 J x 17
Pneus	225/50 R 17 ²	225/50 R 17 ²	225/50 R 17 ²
Poids/Volumes			
Poids à vide ³ en kg	1 655 [1 680]	[1 680]	1 595 [1 615]
Poids total autorisé en kg	2 130 [2 155]	[2 155]	2 070 [2 090]
Poids sur pavillon/à la flèche autorisé en kg	90/80 [90/80]	[90/80]	90/80 [90/80]
Poids remorqué autorisé ⁴ en kg non freiné	750 [750]	[750]	750 [750]
pente 12 %	1 600 [1 700]	[1 700]	1 300 [1 700]
pente 8 %	1 800 [1 900]	[1 900]	1 500 [1 900]
Volume du réservoir env. en l	63/Réservoir SCR : 20	[63/Réservoir SCR : 20]	63 [63]
Performances/Consommations⁵			
Vitesse maximale en km/h	212 [205]	[204]	212 [204]
Accélération 0-100 km/h en s	9,4 [9,4]	[9,4]	9,5 [9,4]
Carburant	Gazole sans soufre ⁸	Gazole sans soufre ⁸	Gazole sans soufre ⁸
Consommations ⁹ en l/100 km urbaines	5,4 [5,3]	[5,3]	5,4 [5,7]
routières	3,9 [4,1]	[4,1]	3,9 [4,4]
mixtes	4,5 [4,6]	[4,6]	4,4 [4,8]
Emissions CO ₂ ⁹ en g/km urbaines	142 [140]	[140]	142 [148]
routières	104 [107]	[107]	103 [114]
mixtes	118 [119]	[119]	117 [127]
Classe d'efficacité/Norme de dépollution	A/EU6	[A/EU6]	A/EU5 [A/EU5]

Audi A5 Sportback 2.0 TDI (100 kW 117 g CO₂/km)

Ces véhicules sont synonymes d'efficacité accrue. Il s'agit de véhicules pour lesquels l'équilibre entre performance et consommation a encore été optimisé. Ces modèles Audi se distinguent par une consommation de carburant et des émissions de CO₂ réduites par rapport aux modèles standards. Des modifications au niveau du véhicule ont permis d'obtenir ce résultat.

Les versions de l'A5 Sportback 2.0 TDI (100 kW 117 g CO₂/km) disposent en série de :

- Boîte mécanique 6 vitesses avec démultiplication plus longue de la 1^{ère} jusqu'à la 6^{ème} vitesse
- Système d'information du conducteur avec indicateur de rapport de vitesse et d'efficacité, facilite une conduite économique en donnant des conseils sur le changement de vitesse et pour économiser du carburant
- Pneus à résistance améliorée au roulage permettant de réaliser des économies de carburant
- Amélioration de divers composants visant à une meilleure aérodynamique ainsi qu'à réduire la valeur Cx

Les versions de l'A5 Sportback 2.0 TDI (100 kW 117 g CO₂/km) sont équipées de série avec des jantes en aluminium forgé style 6 branches, 7,5 J x 17 avec pneus 225/50 R 17².

En option : toutes les jantes jusqu'à 18" compris.

L'équipement ci-dessous n'est pas disponible pour l'A5 Sportback 2.0 TDI (100 kW 117 g CO₂/km) :

- Crochet d'attelage

Version	A5 Sportback 2.0 TDI ultra (100 kW) ¹¹	A5 Sportback 2.0 TDI ultra (120 kW) ¹¹
Type de moteur	4 cylindres diesel en ligne avec injection Common Rail et turbo	4 cylindres diesel en ligne avec injection Common Rail et turbo
Cylindrée en cm ³ (soupapes par cylindre)	1 968 (4)	1 968 (4)
Puissance max. ¹ en kW à tr/mn	100/3 000-4 400	120/3 000-4 200
Couple max. en Nm à tr/mn	320/1 500-3 000	400/1 750-2 750
Transmission/Jantes		
Mode de transmission	Traction avant	Traction avant
Boîte de vitesses	Boîte mécanique 6 vitesses	Boîte mécanique 6 vitesses
Jantes	Jantes en aluminium forgé, 7,5 J x 17	Jantes en aluminium forgé, 7,5 J x 17
Pneus	225/50 R 17 ²	225/50 R 17 ²
Poids/Volumes		
Poids à vide ³ en kg	1 655	1 660
Poids total autorisé en kg	2 130	2 135
Poids sur pavillon/à la flèche autorisé en kg	90/80	90/80
Poids remorqué autorisé ⁴ en kg non freiné	750	750
pente 12 %	1 300	1 300
pente 8 %	1 500	1 500
Volume du réservoir env. en l	63/Réservoir SCR : 20	63/Réservoir SCR : 20
Performances/Consommations⁵		
Vitesse maximale en km/h	212	221
Accélération 0-100 km/h en s	9,5	8,6
Carburant	Gazole sans soufre ⁶	Gazole sans soufre ⁸
Consommations ⁹ en l/100 km urbaines	4,9	5,0
routières	3,7	3,8
mixtes	4,2	4,3
Emissions CO ₂ ⁹ en g/km urbaines	129	131
routières	97	100
mixtes	109	111
Classe d'efficacité/Norme de dépollution	A+/EU6	A+/EU6

[] Valeurs pour multitronic ou S tronic. Observations ¹ à ¹¹ voir page 95.

Audi A5 Sportback 2.0 TDI ultra (100 kW 109 g CO₂/km & 120 kW 111 g CO₂/km)

Ces véhicules sont synonymes d'efficacité accrue. Il s'agit de véhicules pour lesquels l'équilibre entre performance et consommation a encore été optimisé. Ces modèles Audi se distinguent par une consommation de carburant et des émissions de CO₂ réduites par rapport aux modèles standards. Des modifications au niveau du véhicule ont permis d'obtenir ce résultat.

Les versions de l'A5 Sportback 2.0 TDI ultra (100 kW 109 g CO₂/km & 120 kW 111 g CO₂/km) disposent en série de :

- Boîte mécanique 6 vitesses avec démultiplication plus longue de la 1^{ère} jusqu'à la 6^{ème} vitesse
- Système d'information du conducteur avec indicateur de rapport de vitesse et d'efficacité, facilite une conduite économique en donnant des conseils sur le changement de vitesse et pour économiser du carburant
- Pneus à résistance améliorée au roulage permettant de réaliser des économies de carburant
- Amélioration de divers composants visant à une meilleure aérodynamique ainsi qu'à réduire la valeur Cx

Les versions de l'A5 Sportback 2.0 TDI ultra (100 kW 109 g CO₂/km & 120 kW 111 g CO₂/km) sont équipées de série avec des jantes en aluminium forgé style 6 branches, 7,5 J x 17 avec pneus 225/50 R 17².

En option : toutes les jantes jusqu'à 18" compris.

L'équipement ci-dessous n'est pas disponible pour l'A5 Sportback 2.0 TDI ultra (100 kW 109 g CO₂/km & 120 kW 111 g CO₂/km) :

- Châssis avec amortissement piloté

Version	A5 Sportback 2.0 TDI (130 kW)	A5 Sportback 2.0 TDI quattro (130 kW)	A5 Sportback 2.0 TDI clean diesel (140 kW) ^{1°}	A5 Sportback 2.0 TDI clean diesel quattro (140 kW) ^{1°}	A5 Sportback 3.0 TDI (150 kW)
Type de moteur	4 cylindres diesel en ligne avec injection Common Rail et turbo	4 cylindres diesel en ligne avec injection Common Rail et turbo	4 cylindres diesel en ligne avec injection Common Rail et turbo	4 cylindres diesel en ligne avec injection Common Rail et turbo	6 cylindres diesel en V avec injection Common Rail et turbo
Cylindrée en cm ³ (soupapes par cylindre)	1 968 (4)	1 968 (4)	1 968 (4)	1 968 (4)	2 967 (4)
Puissance max. ¹ en kW à tr/mn	130/4 200	130/4 200	140/3 800-4 200	140/3 800-4 200	150/3 750-4 500
Couple max. en Nm à tr/mn	380/1 750-2 500	380/1 750-2 500	400/1 750-3 000	400/1 750-3 000	400/1 250-3 500
Transmission/Jantes					
Mode de transmission	Traction avant	Transmission intégrale perm. quattro®	Traction avant	Transmission intégrale perm. quattro®	Traction avant
Boîte de vitesses	Mécanique 6 vitesses [multitronic]	Mécanique 6 vitesses [S tronic 7 vitesses]	Mécanique 6 vitesses [multitronic]	Mécanique 6 vitesses [S tronic 7 vitesses]	Mécanique 6 vitesses [multitronic]
Jantes	Jantes en aluminium forgé, 7,5 J x 17	Jantes en aluminium forgé, 7,5 J x 17	Jantes en aluminium forgé, 7,5 J x 17	Jantes en aluminium forgé, 7,5 J x 17	Jantes en aluminium forgé, 7,5 J x 17
Pneus	225/50 R 17 ²	225/50 R 17 ²	225/50 R 17 ²	225/50 R 17 ²	225/50 R 17 ²
Poids/Volumes					
Poids à vide ³ en kg	1 590 [1 615]	1 670 [1 700]	1 655 [1 680]	1 725 [1 760]	1 670 [1 695]
Poids total autorisé en kg	2 065 [2 090]	2 145 [2 175]	2 130 [2 155]	2 200 [2 235]	2 145 [2 170]
Poids sur pavillon/à la flèche autorisé en kg	90/80 [90/80]	90/80 [90/80]	90/80 [90/80]	90/80 [90/80]	90/80 [90/80]
Poids remorqué autorisé ⁴ en kg non freiné	750 [750]	750 [750]	750 [750]	750 [750]	750 [750]
pente 12 %	1 600 [1 700]	1 600 [1 600]	1 600 [1 700]	1 600 [1 600]	1 600 [1 700]
pente 8 %	1 800 [1 900]	1 800 [1 800]	1 800 [1 900]	1 800 [1 800]	1 800 [1 900]
Volume du réservoir env. en l	63 [63]	61 [61]	63/Réservoir SCR : 20	61/Réservoir SCR : 20	63 [63]
Performances/Consommations⁵					
Vitesse maximale en km/h	228 [225]	223 [222]	238 [230]	235 [232]	240 [235]
Accélération 0-100 km/h en s	8,5 [7,9]	8,2 [7,9]	7,8 [7,8]	7,5 [7,4]	7,8 [7,1]
Carburant	Gazole sans soufre ⁸	Gazole sans soufre ⁸	Gazole sans soufre ⁸	Gazole sans soufre ⁸	Gazole sans soufre ⁸
Consommations ⁹ en l/100 km					
urbaines	5,5 [5,7]	6,1 [6,4]	5,5 [5,4]	5,9 [6,1]	6,4 [5,5]
routières	4,1 [4,4]	4,5 [4,7]	4,0 [4,1]	4,4 [4,6]	4,3 [4,6]
mixtes	4,6 [4,8]	5,1 [5,3]	4,6 [4,5]	4,9 [5,1]	5,1 [4,9]
Emissions CO ₂ ⁹ en g/km					
urbaines	144 [148]	161 [169]	143 [140]	153 [158]	169 [145]
routières	106 [114]	119 [122]	105 [107]	114 [121]	113 [121]
mixtes	120 [127]	134 [139]	119 [119]	128 [135]	133 [129]
Classe d'efficacité/Norme de dépollution	A/EU5	A/EU5 [B]/EU5	A/EU6	A/EU6	A/EU5

Version	A5 Sportback 3.0 TDI quattro (180 kW)	A5 Sportback 3.0 TDI clean diesel quattro (180 kW) ¹⁰	S5 Sportback (245 kW)
Type de moteur	6 cylindres diesel en V avec injection Common Rail et turbo	6 cylindres diesel en V avec injection Common Rail et turbo	6 cylindres essence en V à injection directe d'essence et turbocompresseur mécanique
Cylindrée en cm ³ (soupapes par cylindre)	2 967 (4)	2 967 (4)	2 995 (4)
Puissance max. ¹ en kW à tr/mn	180/4 000-4 500	180/4 000-4 500	245/5 500-6 500
Couple max. en Nm à tr/mn	500/1 400-3 250	580/1 750-2 500	440/2 900-5 300
Transmission/Jantes			
Mode de transmission	Transmission intégrale perm. quattro®	Transmission intégrale perm. quattro®	Transmission intégrale perm. quattro®
Boîte de vitesses	Mécanique 6 vitesses [S tronic 7 vitesses]	[S tronic 7 vitesses]	[S tronic 7 vitesses]
Jantes	Jantes en aluminium forgé, 7,5] x 17	Jantes en aluminium coulé, 8,5] x 18	Jantes en aluminium coulé, 8,5] x 18
Pneus	225/50 R 17 ²	245/40 R 18 ²	245/40 R 18 ²
Poids/Volumes			
Poids à vide ³ en kg	1 735 [1 770]	[1 825]	[1 820]
Poids total autorisé en kg	2 210 [2 245]	[2 300]	[2 295]
Poids sur pavillon/à la flèche autorisé en kg	90/80 [90/80]	[90/80]	[90/80]
Poids remorqué autorisé ⁴ en kg non freiné	750 [750]	[750]	[750]
pente 12 %	1 900 [1 900]	[1 900]	[1 900]
pente 8 %	2 100 [2 100]	[2 100]	[2 100]
Volume du réservoir env. en l	61 [61]	[61/Réservoir SCR : 20]	[61]
Performances/Consommations⁵			
Vitesse maximale en km/h	250 ⁶ [250] ⁶	[250] ⁶	[250] ⁶
Accélération 0-100 km/h en s	6,2 [5,9]	[5,9]	[5,1]
Carburant	Gazole sans soufre ⁸	Gazole sans soufre ⁸	Super sans soufre 95 RON ⁷
Consommations ⁹ en l/100 km urbaines	7,2 [6,8]	[6,8]	[10,2]
routières	4,9 [5,1]	[5,0]	[6,3]
mixtes	5,8 [5,7]	[5,7]	[7,7]
Emissions CO ₂ ⁹ en g/km urbaines	189 [176]	[179]	[235]
routières	130 [133]	[132]	[146]
mixtes	152 [149]	[149]	[179]
Classe d'efficacité/Norme de dépollution	B/EU5	B/EU6	C/EU6

[] Valeurs pour multitronic ou S tronic. Observations ¹ à ¹¹ voir page 95.

Observations

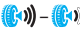

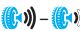



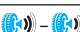






- ¹ La valeur indiquée a été obtenue à l'aide des méthodes de mesure prescrites (RL 80/1269/CEE dans la rédaction actuellement en vigueur).
- ² Vous trouverez les caractéristiques techniques des pneus dans le tableau ci-contre.
- ³ Poids à vide avec conducteur (68 kg), bagages (7 kg) et réservoir de carburant rempli à 90 %, obtenu suivant RL 92/21/CEE dans la rédaction actuellement en vigueur. Les équipements en option peuvent augmenter le poids à vide ainsi que le Cx du véhicule et réduire d'autant sa charge utile et sa vitesse maximale.
- ⁴ La puissance du moteur diminue avec l'altitude. Il faut par conséquent réduire de 10 % le poids total avec remorque (poids remorqué autorisé + poids total autorisé du véhicule tracteur) à partir de 1 000 m au-dessus du niveau de la mer puis à chaque nouveau palier de 1 000 m. Valeur du poids remorqué autorisé avec crochet d'attelage monté en usine. En cas d'utilisation commerciale du véhicule avec crochet d'attelage, un appareil de contrôle prescrit par la CEE peut s'avérer nécessaire sous certaines conditions.
- ⁵ La consommation et les émissions de CO₂ d'un véhicule ne dépendent pas seulement d'une utilisation efficace du carburant, mais sont également influencées par le comportement routier et d'autres facteurs non techniques. Le CO₂ est le gaz à effet de serre qui contribue le plus au réchauffement climatique.
- ⁶ Limitée.
- ⁷ Utilisation recommandée du carburant sans plomb Super sans soufre 95 RON suivant DIN EN 228. A défaut : carburant sans plomb essence ordinaire sans soufre 91 RON suivant DIN EN 228 avec une légère réduction de puissance. Du carburant sans plomb 95 RON avec une teneur en éthanol maximale de 10 % (E10) peut également être utilisé. Les valeurs de consommations se basent sur l'utilisation d'un carburant 95 RON suivant 692/2008/CE.
- ⁸ Utilisation recommandée de gazole sans soufre suivant DIN EN 590. A défaut : Gazole suivant DIN EN 590.
- ⁹ Les valeurs indiquées ont été obtenues à l'aide des méthodes de mesure prescrites. Les données ne se rapportent pas à un véhicule en particulier et ne font pas partie de l'offre mais ne servent qu'à comparer les différents types de véhicules.
- ¹⁰ Remplissage du réservoir AdBlue séparé selon l'affichage sur l'écran de l'instrument combiné. Il est conseillé de remplir le réservoir AdBlue chez votre partenaire Audi.
- ¹¹ Version avec offre limitée pour les équipements en option.

Remarque importante

Spécificités des jantes : les jantes en aluminium polies brillant, polies ou partiellement polies ne doivent pas être montées dans des conditions hivernales. Pour des raisons techniques, la surface de ces jantes ne jouit pas d'une protection optimale contre la corrosion et risque à longue échéance de subir des dommages dus au sel d'épandage ou autres produits.

Classification des caractéristiques des pneus

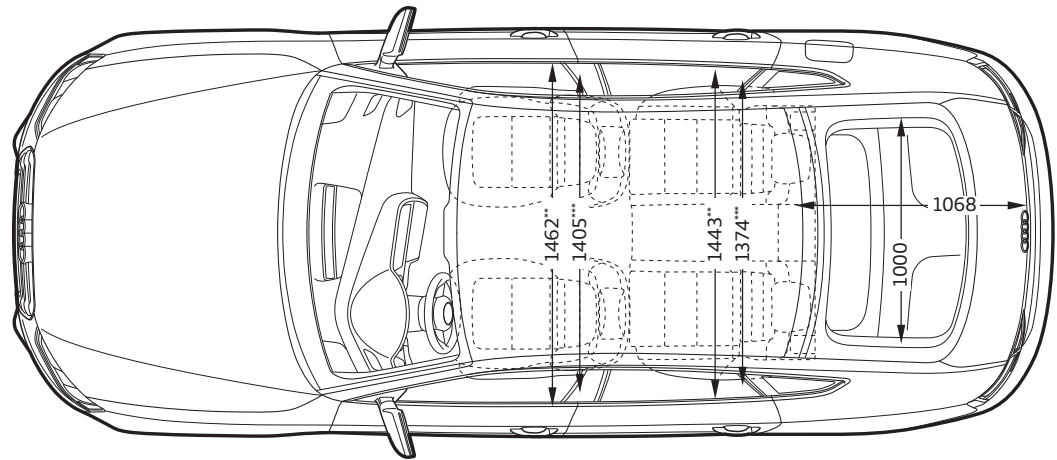
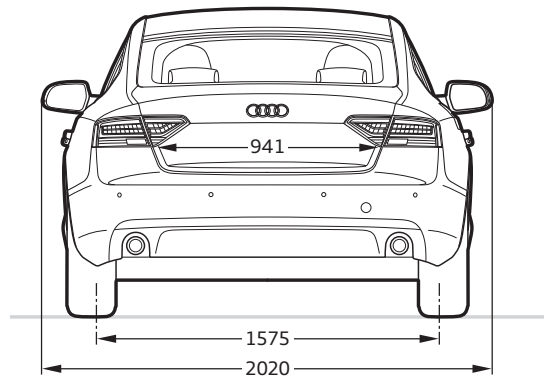
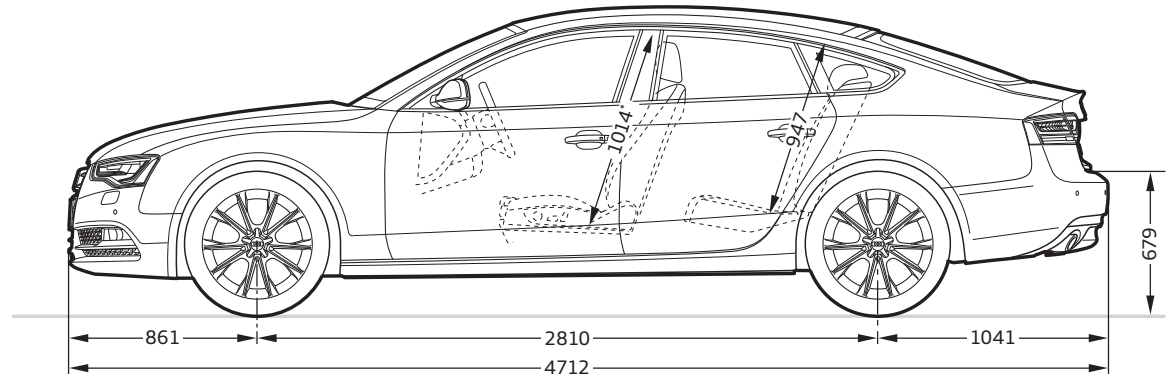
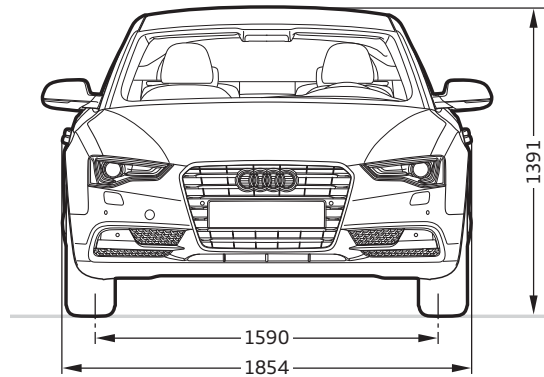
Vous trouverez dans le tableau différentes dimensions de pneus pour l'Audi A5 Sportback et Audi S5 Sportback ainsi que leurs valeurs au niveau de la classe d'efficacité en carburant, de la classe d'adhérence sur sol mouillé et de la classe de bruit de roulement externe.

	Dimensions de pneus	Classe d'efficacité en carburant	Classe d'adhérence sur sol mouillé	Classe de bruit de roulement externe
Pneus été	225/50 R 17	F-C	C-B	73-68  - 
	245/45 R 17	F-E	C-B	72-68  - 
	245/40 R 18	F-C	B-A	72-68  - 
	255/35 R 19	F-E	C-A	73-69  - 
	265/30 R 20	E	B	74-68  - 
Pneus hiver	225/50 R 17	F	C	71 
	245/40 R 18	F-E	E-C	72-68  - 

La commande d'un pneu en particulier n'est pas possible.

Votre partenaire Audi vous renseignera sur l'offre de pneus spécifique à votre pays.

Audi A5 Sportback

**Dimensions en millimètres.**

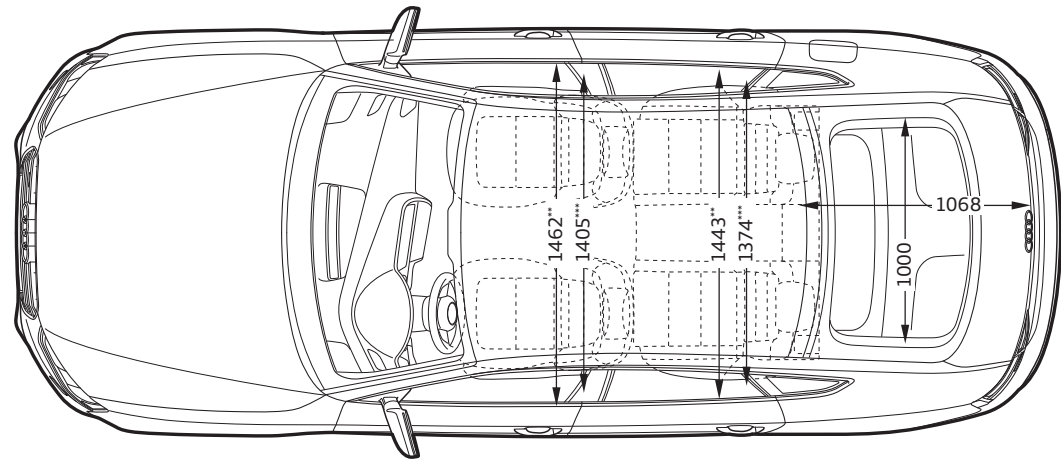
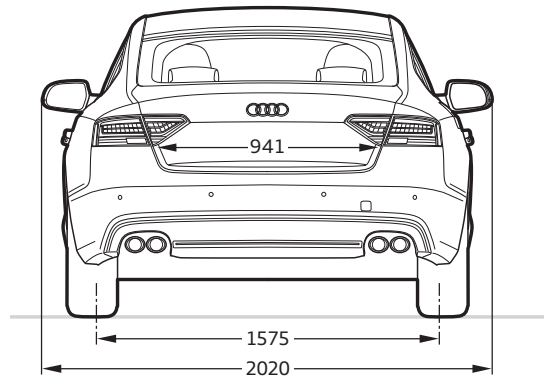
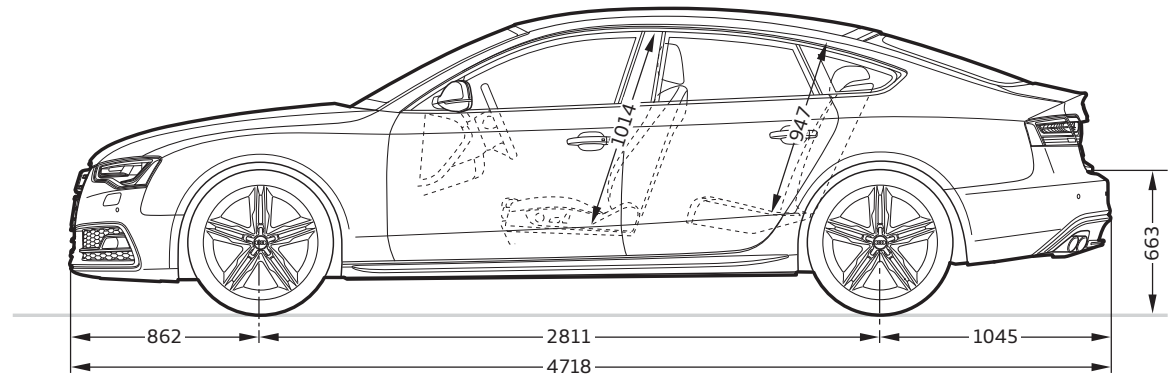
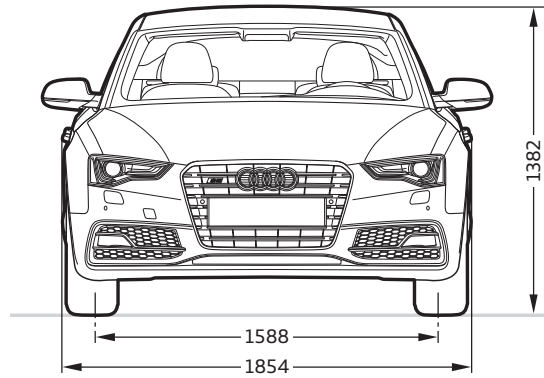
Dimensions pour poids à vide.

Volume du coffre 480/1 283 l (mesuré suivant méthode VDA, avec parallélépipèdes de 200 x 100 x 50 mm ; seconde valeur : avec dossier de banquette arrière rabattu et chargement jusqu'au pavillon).

Diamètre de braquage, environ 11,5 m.

* Espace max. au-dessus de la tête. ** Largeur aux coudes. *** Largeur aux épaules.

Audi S5 Sportback

**Dimensions en millimètres.**

Dimensions pour poids à vide.

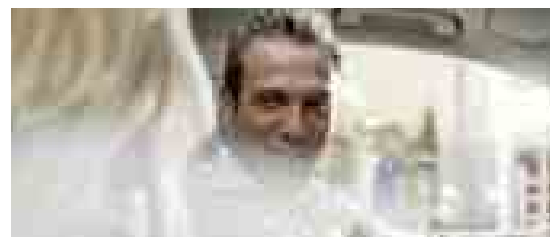
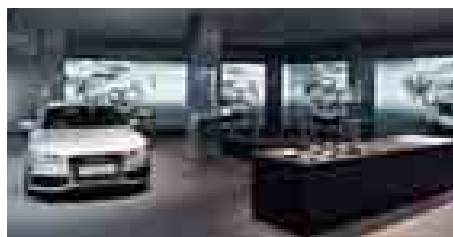
Volume du coffre 480/1 283 l (mesuré suivant méthode VDA, avec parallélépipèdes de 200 x 100 x 50 mm ; seconde valeur : avec dossier de banquette arrière rabattu et chargement jusqu'au pavillon).

Diamètre de braquage, environ 11,5 m.

* Espace max. au-dessus de la tête. ** Largeur aux coudes. *** Largeur aux épaules.



Découvrez



Expérience Audi

La fascination Audi a plusieurs facettes. Vous avez, par exemple, à l'Audi City de Londres un accès numérique à tous les modèles en grandeur nature et en temps réel. Visiter l'un des grands salons automobiles vaut également le détour. Audi y présente toujours ses nouveaux modèles et vous invite à une vision de l'avenir conçu sous le signe du « Vorsprung durch Technik » (L'avancée par la technologie). Pour connaître la manière dont Audi met en œuvre aujourd'hui ce concept, vous trouverez un aperçu fascinant dans les microsites « Vorsprung durch Technik » sur www.audi.fr. Cependant, un regard sur le passé peut se révéler tout aussi enrichissant : dans le musée Audi museum mobile à Ingolstadt, l'histoire côtoie la haute technologie. Vous pouvez admirer au total

130 modèles historiques d'exposition et des formes de présentations modernes en parfaite symbiose. Par ailleurs, l'Audi driving experience vous offre des expériences de conduite passionnantes et variées avec des modèles Audi modernes. Le plaisir de conduite pur est combiné ici à des effets d'apprentissage précieux. Une équipe composée d'instructeurs spécialement formés et hautement qualifiés vous aide à optimiser vos compétences de conduite en vous apportant des conseils pratiques. L'Audi driving experience center vous accueille également depuis peu à Neuburg, près d'Ingolstadt. Il comprend un circuit de 3,4 km de longueur maximale avec des combinaisons de virages rudes, un espace dynamique de 30 000 m² ainsi qu'un parcours offroad pour les modèles Q.

