

SEAT EXEO ST



SEAT



www.seat.com

15:00 Prêt pour un nouveau projet



ENCORE UNE DURE JOURNEE



Le nouvel Exeo Sport Tourer va encore plus loin. Dérivé de la berline, le nouvel Exeo véhicule familial haut de gamme, combinant élégance et technologies avancées joue, la carte de l'excellence. Conçue pour vos activités professionnelles et de loisir, et

même plus : vous pourrez emmener tout ce dont vous avez besoin, votre porte-documents, vos vêtements, tous vos équipements de loisir. L'Exeo ST est un parfait équilibre entre design, fonctionnalité, et espace. Quoi que vous fassiez où que vous alliez, l'Exeo ST vous y conduira avec élégance.

10:00 Réunion de l'équipe



LA PAUSE CAFE EST TERMINEE



Maintenant c'est à nous de jouer. L'Exeo ST a été conçu pour refléter votre style de vie dynamique. Pour cela, nous avons pensé à vous : une dotation fonctionnelle : de nouveaux phares bi-xénon avec système d'éclairage avant auto-adaptatif (AFS), permettant de suivre le mouvement du véhicule afin d'obtenir un champ de vision optimal en

courbe. A l'arrière, le hayon a été redessiné pour maximiser l'espace intérieur et présente de nouveaux feux originaux. 14 coloris sont disponibles et, de plus, les rétroviseurs extérieurs, poignées de porte et moulures sont assortis à la carrosserie.

Double sortie d'échappement latérale uniquement sur motorisation 2.0l TSI 200ch

RNS, jantes alliage et pack aluminium en option

15:30 Réunion d’Affaire à l’extérieur



IMPATIENS DE PARTICIPER
À CETTE RÉUNION !



Vous savez maintenant que vous percevrez les choses différemment. L'élégance de l'Exeo ST n'a d'égale que sa polyvalence, et vous ne désirez qu'une chose, la conduire pour aller au travail. Formidablement SEAT, l'Exeo ST vous procure

plus d'émotion. De conception audacieuse, avec sa calandre avant stylée et son hayon plongeant, vous serez remarqué à chaque instant. En option, les jantes alliage Fenix 18", sophistiquées, ne peuvent manquer de susciter l'admiration.

Phares bi-xénon et pack aluminium en option.

18:30 Contrat rempli



UN UNIVERS À LA HAUTEUR



Une fois le marché conclu, il est temps de goûter au plaisir de conduire. Le châssis dynamique de l'Exeo ST confirme l'impression suggérée par ses lignes fluides et épurées. L'essieu multibras vous assure un confort de conduite idéal, sûr et inégalé, en s'adaptant parfaitement aux courbes.

La direction assistée Servotronic assure une fluidité à bas régime, plus de rigidité dans les rapports élevés, offrant une sensation sport, faire corps avec la route. La route est à vous.



AFFAIRES ET PLAISIR NE FONT QU'UN.



La conception de l'Exeo ST repose sur un simple concept : prendre en charge un maximum de fonctionnalités pour vous offrir un maximum de sensations au volant. Pour ce faire, en option, un capteur de pluie active les essuie-glaces

et varie leur vitesse selon l'intensité des précipitations. Un capteur d'air sophistiqué gère la qualité de l'air intérieur, en assurant l'ouverture et la fermeture des ouïes extérieures. La simple pression sur un bouton permet à

l'ordinateur de bord de vous indiquer la vitesse moyenne du véhicule, sa consommation, et le temps passé sur la route. Il vous conseille même de vous reposer au bout de deux heures, ce qui, bien entendu, est plus facile à dire qu'à faire.



LE RÉSULTAT DE NOS RECHERCHES POUR VOTRE CONFORT



Sur les sièges avant nous avons ajouté dès la finition Sport le réglage lombaire ou bien en option les sièges avant chauffants, pour vous assurer le plus grand confort possible. De plus, avec l'option sièges avant électriques, le siège

conducteur dispose de cinq réglages et d'une fonction mémoire qui enregistre la position de conduite jusqu'à quatre conducteurs. Sur les finitions Style, Style Techside ou Gran Via, vous pourrez personnaliser la couleur

et le type de sellerie, ainsi que les finitions du tableau de bord. Le système Climatronic bi-zone, s'adapte à votre convenance grâce à un réglage indépendant de la température, conducteur et passager.



UN RÉSULTAT SURPRENANT



La discrétion même. Pour un confort maximum, le pare-brise athermique, grâce à un film constitué de particules réfléchissantes joue le rôle d'un miroir qui empêche le rayonnement thermique de pénétrer à l'intérieur du véhicule, en réduisant

la température de 10° C et en améliorant l'efficacité de la climatisation. Comme confort rime avec espace, l'Exeo ST offre de nombreuses solutions de rangement, telles qu'un compartiment sous les sièges avant et un crochet pour

suspendre les vêtements. De plus, entre les sièges arrière, en option, le pack de rangement vous permet de placer des objets encombrants, tels que les skis, etc.



SOUCIEUX DU DETAIL, COMME VOUS



Un miroir de courtoisie pour soigner votre image.



Le toit ouvrant solaire et les lampes de lecture avant sont aisément accessibles.

Pour un confort optimisé, les passagers arrière jouiront d'un accoudoir central avec rangement et porte-gobelets (de série à partir de la finition Sport).

Au bureau comme dans la vie, ce sont les petits détails qui font parfois la différence, avec l'Exeo ST vous serez comblés. Volant multifonction (en option sur Reference), boîte à gants réfrigérée en option et compartiment sous le siège avant où vous pourrez ranger tous vos effets personnels.

Les passagers arrière ne sont pas oubliés, ils pourront profiter d'un accoudoir rabattable avec 2 porte-gobelets (dès finition Sport), et en option d'un capteur d'air sophistiqué ou des fenêtres latérales double vitrage qui les isoleront du bruit de l'extérieur.

De quoi passer des moments agréables et profiter de toutes les autres fonctionnalités qu'il vous reste à découvrir.



UNE TECHNOLOGIE D'AVANT-GARDE

Près du frein à main, les commandes, au design élégant, sont disposées harmonieusement.



Le toit ouvrant solaire utilise l'énergie solaire pour permettre la ventilation du véhicule.



Régulateur de vitesse et autres fonctions pratiques sont à portée de main sur le volant multifonction (à partir de Sport et Style).



L'alarme antivol dissuade des effractions et des vols de roues. Un signal sonore est émis lors de l'inclinaison du véhicule à l'arrêt (à partir de Sport et Style).

Même si le ronronnement du moteur suffit à vous enchanter, vos passagers apprécieront aussi de se divertir avec le système audio de l'Exeo ST compatible* iPod®, USB et Bluetooth®. Et si cela ne suffit pas, vous pourrez encore les étonner en optant pour le toit ouvrant solaire. Pour être écologique, il est doté de cellules

photovoltaïques qui fournissent l'énergie permettant d'alimenter le système de ventilation. Tout cela pour maintenir une température idéale à l'intérieur de l'habitacle. Ainsi, la batterie de la voiture est moins sollicitée car les capteurs déclenchent automatiquement la ventilation lorsqu'ils détectent une différence importante

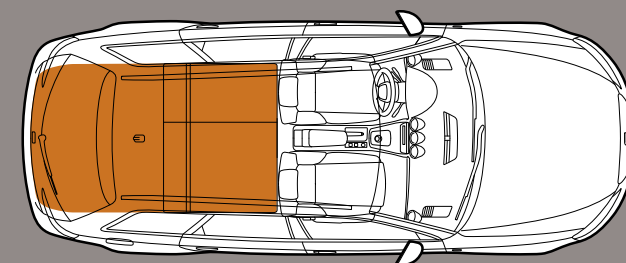
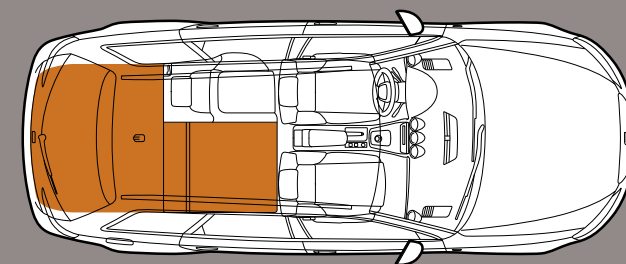
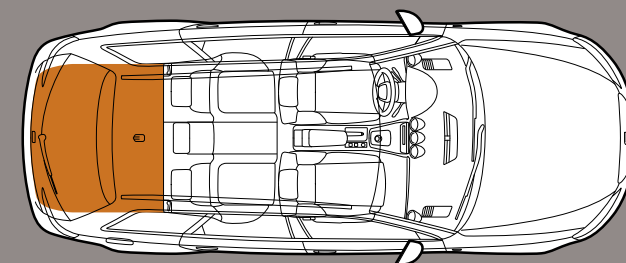
entre la température intérieure et extérieure. Le système fonctionne aussi avec le moteur à l'arrêt, assurant ainsi, par temps chaud, une température idéale des luxueux sièges en cuir (en option).

*Raccordée par câble spécial, disponible en accessoire SEAT d'origine.



Toujours sur la bonne route grâce au système de navigation en option avec écran couleurs 6,5" (en option).

DE LA PLACE POUR TOUS, ET PLUS DE BAGAGES



Un espace encore plus généreux, sièges arrière rabattus.

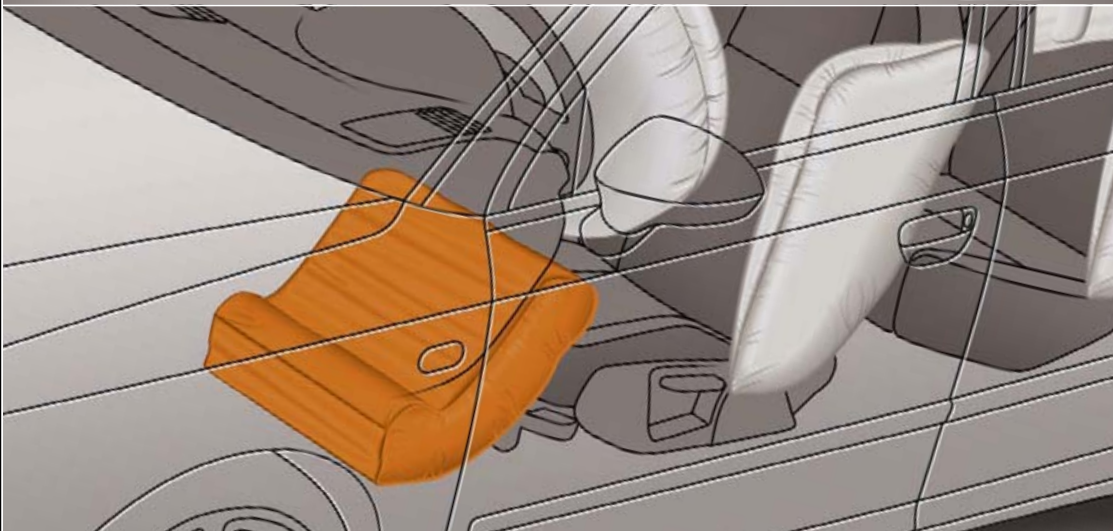
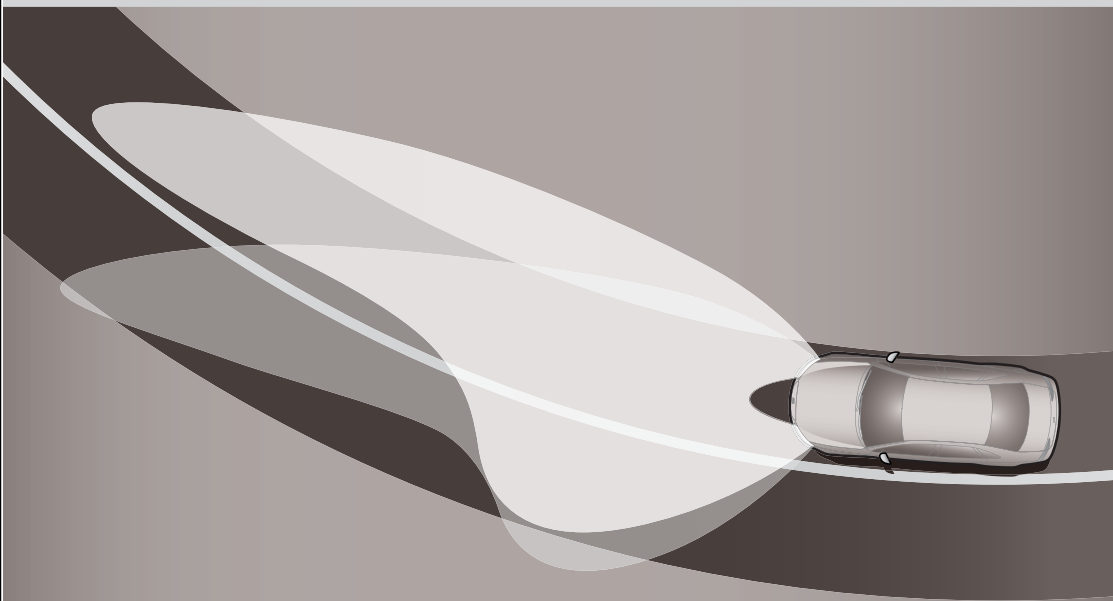
Nous savons que vous aimez voyager. A la campagne ou en ville, pour aller travailler, arriver à l'heure devient une priorité. Pour vous y aider, le système de navigation, en option, comprend un écran couleur haute

résolution 6.5", avec 2 lecteur de cartes SD et des recommandations vocales précises. Et si vous devez transporter des passagers ou votre famille, en week-end ou durant la semaine, les rails de toit proposés de série

faciliteront le transport d'accessoires indispensables où que vous alliez. Vous pouvez compter, pour vos bagages, sur l'espace arrière grâce aux sièges rabattables.



Le système AFS oriente les projecteurs en fonction des besoins du conducteur.



Un airbag genoux protège la partie inférieure du corps du conducteur contre les chocs.

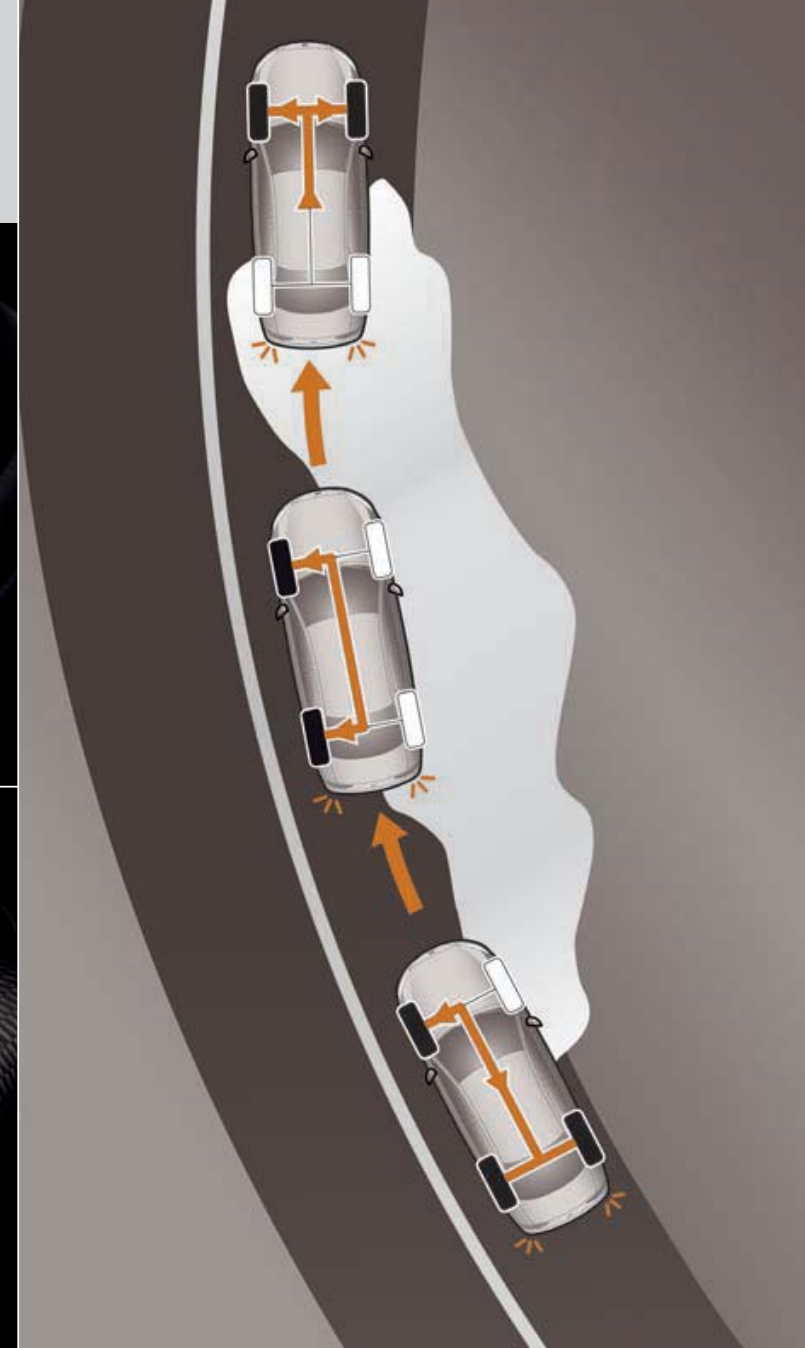
DES EQUIPEMENTS SPECIAUX :
UN VRAI CADEAU DE TOUS LES JOURS.



Une boîte à gants réfrigérée pour vos produits, quels qu'ils soient (en option).



L'accoudoir central du siège arrière comporte deux porte-gobelets (à partir de Sport et Style).



Le Contrôle Electronique de Traction (TCS) n'affecte en rien la puissance de la voiture. Le système électronique de stabilité (ESP) contrôle les informations en provenance du volant, des pneus, des freins et de l'accélérateur en utilisant les données correspondantes pour effectuer les réglages nécessaires.

Si vous avez mille choses en tête, vous apprécierez que l'on vous assiste. Pour ce faire, l'Exeo ST vous prêtera main forte. L'ordinateur de bord se charge de tout en vous informant de la vitesse moyenne,

de la consommation de carburant, et du temps passé sur route. Un capteur active automatiquement les phares lorsque cela est nécessaire, et pour votre confort, une fonction "temporisation de l'éclairage

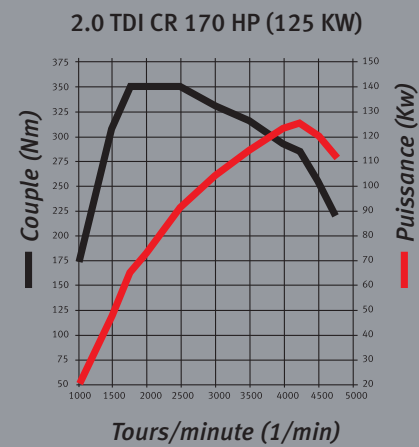
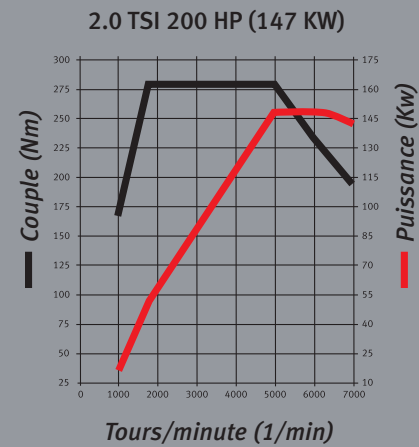
extérieur" assure qu'ils restent allumés brièvement après l'arrêt du moteur (en option). Un autre capteur actionne les essuie-glaces, et règle même les intervalles de balayage selon l'intensité de la pluie.



PUISSANCE POUR OUBLIER VOS SEMAINES HARASSANTES



Les modèles essence comprennent le 1.6l, le 1.8l et le 2.0l TSI 200ch.



Les trois moteurs 2.0 TDI sont équipés d'un filtre à particules. La Technologie Common Rail rend votre Exeo ST plus souple, plus silencieuse et plus efficace.

	Consommation Urbaine (l/100 km)	Consommation extra-urbaine (l/100 km)	Consommation mixte (l/100 km)	Emissions de CO ₂ mixte (g/km)
ESSENCE				
1.6 75 KW / 102 ch	10.9	5.8	7.7	179
1.8 T 110 KW / 150 ch	11.2	6.3	8.1	189
2.0 TSI 147 KW / 200 ch	11.1	6.0	7.9	184
DIESEL AVEC FAP				
2.0 TDI 88 KW / 120 ch	7.5	4.3	5.5	143
2.0 TDI 105 KW / 143 ch	7.5	4.3	5.5	143
2.0 TDI 125 KW / 170 ch	8.1	4.5	5.9	153

L'Exeo ST est proposé en 6 motorisations qui offrent performance et efficacité tout en répondant aux normes EU5. Les trois moteurs diesel 2.0l TDI 120ch, 143ch et 170ch bénéficient de la Technologie Common Rail. Le Common Rail utilise l'injection multiphasée et ainsi, améliore les

performances dont vous avez besoin pour une rapide échappée un vendredi après midi, et la sobriété que vous souhaitez pour vous évader encore plus loin. Un indicateur d'optimisation du passage des rapports de boîte de vitesse vous indique quand changer de rapport.

Les motorisations essence 1.6 102ch, 1.8T 150ch ou 2.0 TSI 200ch sont toutes équipées d'une boîte de vitesse à 6 rapports. Raffinement et performance ne font qu'un. Ces quelques mots résument toutes les qualités de l'Exeo ST.



UN ENVIRONNEMENT SECURISE.



Le risque fait partie intégrante de l'activité, mais pas au détriment de votre sécurité. Pour y répondre, l'Exeo ST est dotée d'une gamme étendue d'équipements, comme le rappel de ceinture et 6 airbags. Il existe également un

airbag genoux pour le conducteur, et des airbags latéraux pour les passagers arrière. La direction, grâce au Servotronic de l'Exeo ST s'adapte automatiquement à votre vitesse. Le système AFS assure un éclairage optimum. L'Exeo ST

est, de plus, équipée de la nouvelle génération du Système d'Anti-Blocage des Roues (ABS), du Programme électronique de Stabilité (ESP) et de l'Assistance électronique au Freinage (EBA). Ces systèmes contrôlent les informations en

provenance du volant, des pneus, des freins et de l'accélérateur, afin d'optimiser la sécurité. Au bout de 2 heures, l'ordinateur de bord vous conseille de faire une pause, même si cela est difficile.



SEAT EXEO ST REFERENCE

- Phares antibrouillard
- Rétroviseurs extérieurs électriques et chauffants
- Rétroviseurs extérieurs et poignées de porte couleur carrosserie
- Verrouillage centralisé à télécommande
- Vitres avant et arrière électriques
- Porte gobelet avant
- Lampes de lecture à l'avant et à l'arrière
- Crochet dans le coffre
- Tapis de sol côté conducteur
- Boîte à gant éclairée
- Antidémarrage électronique
- Inserts gris "KIBO" sur le tableau de bord et les contre-portes



- Climatronic Bi-zone
- Prise A UX-In
- Radio CD MP3 "ALEGRO" 4 HP
- Ordinateur de bord
- Aumonière au dos des sièges avant
- Banquette arrière rabattable asymétriquement

- Siège conducteur réglable en hauteur
- 6 Airbags (avants+latéraux+rideaux)
- Airbag de genou (côté conducteur)
- Déconnexion de l'airbag passager
- ESP + EBA
- Isofix & Top Tether aux sièges arrière

- Rappel de ceinture de sécurité conducteur lumineux
- Jantes Acier 16" et Enjoliveurs "ARIES" + 205/55R16 91V
- Rangement sous les sièges avant
- Indicateur de rapport de vitesse
- Rails de toit noirs

Volant multifonction, jantes alliage et peinture métallisée en option.



SEAT EXEO ST SPORT

- Phares antibrouillard
- Rétroviseurs extérieurs électriques et chauffants
- Rétroviseurs extérieurs et poignées de porte couleur carrosserie
- Verrouillage centralisé à télécommande
- Vitres avant et arrière électriques
- Porte gobelet avant
- Lampes de lecture à l'avant et à l'arrière
- Crochet dans le coffre
- Tapis de sol côté conducteur
- Boîte à gant éclairée fermant à clé
- Accoudoir central arrière avec boîte intégrée et porte gobelets
- Volant et soufflet de levier de vitesse en cuir
- Inserts Laqués Noir "GLOSSY BLACK" sur le tableau de bord et les contre-portes
- Allume cigare et cendrier
- Climatronic Bi-zone
- Prise AUX-in
- Radio CD MP3 "ALEGRO" 8 HP
- Système Bluetooth® pour téléphone portable (Vérifier la compatibilité de votre téléphone auprès de votre distributeur)
- Ordinateur de bord



- Pack Agrément : Régulateur de vitesse, accoudoir central avant, volant multifonction, siège passager avant réglable en hauteur, tapis de sol côté passager.
- Aumonière au dos des sièges avant
- Banquette arrière rabattable asymétriquement
- Siège conducteur réglable en hauteur
- Sièges avant à réglage lombaire

- 6 Airbags (avants+latéraux+rideaux)
- Airbag de genou (côté conducteur)
- Déconnexion de l'airbag passager
- Antidémarrage électronique
- ESP + EBA
- Isofix & Top Tether aux sièges arrière
- Rappel de ceinture de sécurité conducteur lumineux

- Indicateur de pression des pneus
- Alarme volumétrique anti soulèvement (protection de l'habitacle et anti-remorquage)
- Jantes alliage 17" "MODENA" + pneumatiques 225/45R17 91W (Standard 170 CR & 200HP) avec écrou antivol
- Roue de secours de taille normale 16" pour jante de 17" ou 18"
- Rangement sous les sièges avant

- Indicateur de rapport de vitesse
- Rails de toit noirs

Jantes alliage de 18", pack aluminium et phares bi-xenon en option.

RNS couleur en option.



SEAT EXEO ST SPORT TECHSIDE

- Phares antibrouillard
- Rétroviseurs extérieurs électriques et chauffants
- Rétroviseurs extérieurs et poignées de porte couleur carrosserie
- Verrouillage centralisé à télécommande
- Vitres avant et arrière électriques
- Pack Aluminium : contour des fenêtres latérales, rails de toit et seuils de porte chromés et montants latéraux de porte laqués noir.
- Porte gobelet avant
- Lampes de lecture à l'avant et à l'arrière
- Crochet dans le coffre
- Tapis de sol côté conducteur
- Boîte à gant éclairée fermant à clé
- Accoudoir central arrière avec boîte intégrée et porte gobelets
- Volant et soufflet de levier de vitesse en cuir
- Inserts Laqués Noir "GLOSSY BLACK" sur le tableau de bord et les contre-portes
- Allume cigare et cendrier
- Climatronic Bi-zone
- Prise AUX-in
- Radio CD MP3 "ALEGRO" 8 HP
- Système Bluetooth® pour téléphone portable (Vérifier la compatibilité de votre téléphone auprès de votre distributeur)



- RNSE Système de radionavigation avec grand écran couleur 6,5", cartographie 3D (CD-Rom à commander en accessoires) et vitres arrière fumées (Disponible à partir de juin 2009)
- Ordinateur de bord
- Pack Agrément : Régulateur de vitesse, accoudoir central avant, volant multifonction, siège passager avant réglable en hauteur, tapis de sol côté passager.

- Aumonière au dos des sièges avant
- Banquette arrière rabattable asymétriquement
- Siège conducteur réglable en hauteur
- Sièges avant à réglage lombaire
- 6 Airbags (avants+latéraux+rideaux)
- Airbag de genou (côté conducteur)
- Déconnexion de l'airbag passager

- Antidémarrage électronique
- ESP + EBA
- Isofix & Top Tether aux sièges arrière
- Rappel de ceinture de sécurité conducteur lumineux
- Indicateur de pression des pneus
- Alarme volumétrique anti soulèvement (protection de l'habitacle et anti-remorquage)

- Jantes alliage 17" "MODENA" + pneumatiques 225/45R17 91W (Standard 170 CR & 200HP) avec écrou antivol
- Roue de secours de taille normale 16" pour jante de 17" ou 18"
- Rangement sous les sièges avant
- Indicateur de rapport de vitesse

Phares bi-xenon en option.



SEAT EXEO ST STYLE

- Phares antibrouillard
- Rétroviseurs extérieurs électriques et chauffants
- Rétroviseurs extérieurs et poignées de porte couleur carrosserie
- Verrouillage centralisé à télécommande
- Vitres avant et arrière électriques
- Porte gobelet avant
- Lampes de lecture à l'avant et à l'arrière
- Crochet dans le coffre
- Boîte à gant éclairée fermant à clé
- Accoudoir central arrière avec boîte intégrée et porte gobelets
- Tapis de sol à l'avant et à l'arrière
- Volant et soufflet de levier de vitesse en cuir
- Allume cigare et cendrier
- Inserts imitation bois "WENGE" sur le tableau de bord et les contre-portes
- Pack Luminosité : Eclairage de la zone des pieds à l'avant, des seuils de porte avant et arrière, de la console centrale et des catadioptrés dans les portières.
- Climatronic Bi-zone
- Prise AUX-in

Phares bi-xénon, pack aluminium et jantes alliage 18" en option.



- Radio CD MP3 “ALEGRO” 8 HP
- Ordinateur de bord
- Système Bluetooth® pour téléphone portable (Vérifier la compatibilité de votre téléphone auprès de votre distributeur)
- Pack Agrément : Régulateur de vitesse, accoudoir central avant, volant multifonction, siège passager avant réglable en hauteur, tapis de sol côté passager

- Pack Electrique : Détecteur de pluie, rétroviseurs rabattables électriquement, Coming home, allumage automatique des phares, Pare brise double vitrage avec bande pare-soleil verte en haut du pare-brise, radar de recul et rétroviseur intérieur jour/nuit automatique
- Aumonière au dos des sièges avant
- Banquette arrière rabattable asymétriquement
- Siège conducteur réglable en hauteur

- Sièges avant à réglage lombaire
- 6 Airbags (avants+latéraux+rideaux)
- Airbag de genou (côté conducteur)
- Déconnection de l’airbag passager
- Antidémarrage électronique
- ESP + EBA
- Isofix & Top Tether aux sièges arrière
- Rappel de ceinture de sécurité conducteur lumineux
- Indicateur de pression des pneus

- Alarme volumétrique anti soulèvement (protection de l’habitacle et anti-remorquage)
- Jantes alliage 16” “MORFEO” + pneumatiques 205/55 R16 91V avec écrou antivol
- Roue de secours de taille normale 16” pour jante de 16”
- Rangement sous les sièges avant
- Indicateur de rapport de vitesse
- Rails de toit noirs
- Filet de séparation entre l’habitacle et le coffre

RNS et inserts aluminium en option.



SEAT EXEO ST **STYLE TECHSIDE**

- Phares antibrouillard
- Rétroviseurs extérieurs électriques et chauffants
- Rétroviseurs extérieurs et poignées de porte couleur carrosserie
- Verrouillage centralisé à télécommande
- Vitres avant et arrière électriques
- Pack Aluminium : contour des fenêtres latérales, rails de toit et seuils de porte chromés et montants latéraux de porte laqués noir.
- Porte gobelet avant
- Lampes de lecture à l'avant et à l'arrière
- Crochet dans le coffre
- Boîte à gant éclairée fermant à clé
- Accoudoir central arrière avec boîte intégrée et porte gobelets
- Tapis de sol à l'avant et à l'arrière
- Volant et soufflet de levier de vitesse en cuir
- Inserts imitation bois "WENGE" sur le tableau de bord et les contre-portes
- Allume cigare et cendrier
- Climatronic Bi-zone
- Pack Luminosité : Eclairage de la zone des pieds à l'avant, des seuils de porte avant et arrière, de la console centrale et des catadioptrés dans les portières.
- Prise AUX-in
- Radio CD MP3 "ALEGRO" 8 HP
- Système Bluetooth® pour téléphone portable (Vérifier la compatibilité de votre téléphone auprès de votre distributeur)



- Ordinateur de bord
- RNSE Système de radionavigation avec grand écran couleur 6,5" , cartographie 3D (CD-Rom à commander en accessoires) et vitres arrière fumées
- Pack Agrément : Régulateur de vitesse, accoudoir central avant, volant multifonction, siège passager avant réglable en hauteur, tapis de sol côté passager

- Pack Electrique : Détecteur de pluie, rétroviseurs rabattables électriquement, Coming home, allumage automatique des phares, Pare brise double vitrage avec bande pare-soleil verte en haut du pare-brise, radar de recul et rétroviseur intérieur jour/nuit automatique
- Aumonière au dos des sièges avant
- Banquette arrière rabattable asymétriquement
- Siège conducteur réglable en hauteur

- Sièges avant à réglage lombaire
- 6 Airbags (avants+latéraux+rideaux)
- Airbag de genou (côté conducteur)
- Déconnexion de l'airbag passager
- Antidémarrage électronique
- ESP + EBA
- Isofix & Top Tether aux sièges arrière
- Rappel de ceinture de sécurité conducteur lumineux

- Indicateur de pression des pneus
- Alarme volumétrique anti soulèvement (protection de l'habitacle et anti-remorquage)
- Jantes alliage 16" "MORFEO" + pneumatiques 205/55 R16 91V avec écrou antivol
- Roue de secours de taille normale 16" pour jante de 16"
- Rangement sous les sièges avant
- Indicateur de rapport de vitesse
- Filet de séparation entre l'habitacle et le coffre

* Inserts aluminium en option



SEAT EXEO ST GRAN VIA

- Phares antibrouillard
- Rétroviseurs extérieurs électriques et chauffants
- Rétroviseurs extérieurs et poignées de porte couleur carrosserie
- Verrouillage centralisé à télécommande
- Vitres avant et arrière électriques
- Pack Aluminium : contour des fenêtres latérales, rails de toit et seuils de porte chromés et montants latéraux de porte laqués noir.
- Porte gobelet avant
- Lampes de lecture à l'avant et à l'arrière
- Crochet dans le coffre
- Phares Bi-Xenon
- Boîte à gant éclairée fermant à clé
- Accoudoir central arrière avec boîte intégrée et porte gobelets
- Tapis de sol à l'avant et à l'arrière
- Volant et soufflet de levier de vitesse en cuir
- Inserts imitation bois "WENGE" sur le tableau de bord et les contre-portes
- Allume cigare et cendrier
- Climatronic Bi-zone
- Pack Luminosité
- Prise AUX-in
- Radio CD MP3 "ALEGRO" 8 HP
- Système Bluetooth® pour téléphone portable (Vérifier la compatibilité de votre téléphone auprès de votre distributeur)
- Ordinateur de bord



- RNSE Système de radionavigation avec grand écran couleur 6,5" , cartographie 3D (CD-Rom à commander en accessoires) et vitres arrière fumées*
- PackA grément
- Pack Electrique
- Pack Confort : Radar de stationnement avant, Capteur de pollution, ouverture électrique du coffre, écran d'ordinateur de bord couleur
- Aumonière au dos des sièges avant

- Banquette arrière rabattable asymétriquement
- Siège conducteur réglable en hauteur
- Sièges avant à réglage lombaire
- Sellerie cuir Noir ou Beige
- Pack Hiver : Sièges avant chauffants, buses de lave phares chauffants et buses d'essuie glace chauffantes
- 6 Airbags (avants+latéraux+rideaux)
- Airbag de genou (côté conducteur)
- Déconnexion de l'airbag passager

- Antidémarrage électronique
- ESP + EBA
- Isofix & Top Tether aux sièges arrière
- Rappel de ceinture de sécurité conducteur lumineux
- Indicateur de pression des pneus
- Alarme volumétrique anti soulèvement (protection de l'habitacle et anti-remorquage)
- Roue de secours de taille normale 16" pour jante de 17" ou 18"

- Jantes alliage 17" "MODENA" + pneumatiques 225/45R17 91W (Standard 170 CR & 200HP) avec écrou antivol
- Rangement sous les sièges avant
- Indicateur de rapport de vitesse
- Filet de séparation entre l'habitacle et le coffre

Jantes de 18" en option – double sortie d'échappement latérale de série sur 2.0l TSI 200ch uniquement.

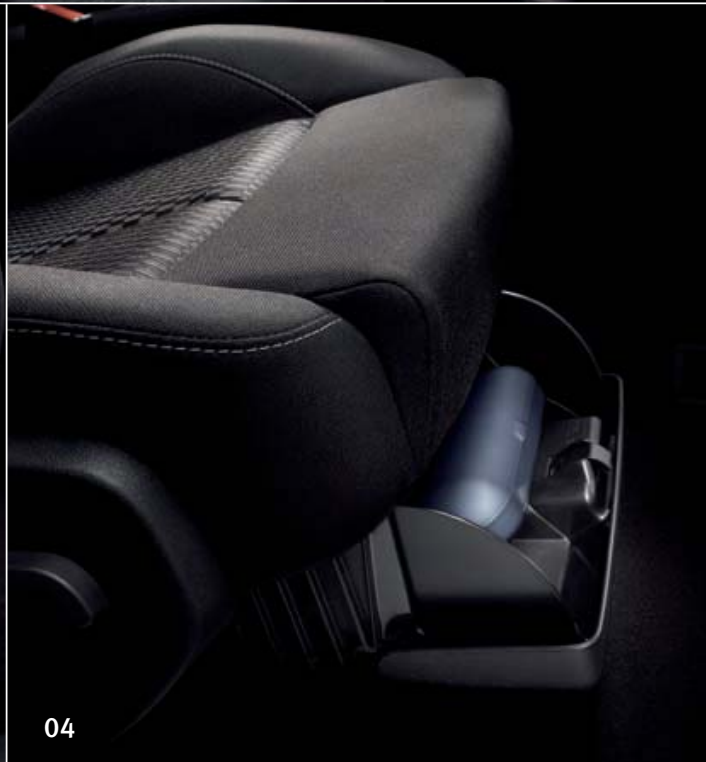
EQUIPEMENTS EXTERIEURS	REFERENCE	SPORT	SPORT TECHSIDE	STYLE	STYLE TECHSIDE	GRAN VIA
Lave essuie-glace arrière	S	S	S	S	S	S
Phares antibrouillard	S	S	S	S	S	S
Rétroviseurs extérieurs électriques et chauffants	S	S	S	S	S	S
Rétroviseurs extérieurs et poignées de porte couleur carrosserie	S	S	S	S	S	S
Sortie d'échappement double coté gauche (sauf TSI 200ch avec deux sorties latérales)	S	S	S	S	S	S
Verrouillage centralisé à télécommande	S	S	S	S	S	S
Vitres avant et arrière électriques	S	S	S	S	S	S
Rails de toit noirs	S	S	-	S	-	-
Rails de toit Aluminium	-	-	S	-	S	S
Pack Aluminium : Contour des fenêtres latérales et rails de toit aluminium, montants latéraux noir laqué et seuils de portes chromés	-	0	S	0	S	S
Crochet d'attelage amovible	0	0	0	0	0	0
Préinstallation pour crochet d'attelage	0	0	0	0	0	0
Toit ouvrant électrique	0	0	0	0	0	0
Vitres arrière fumées (incompatibles avec double vitrage) obligatoire sur Techside et Gran Via	0	0	S	0	S	S
Pare-Brise Athermique (Obligé pack Electrique sur Sport)	-	0	0	0	0	0
Phares Bi-xenon auto-directionnels, lave phares avant et éclairage de jour	-	0	0	0	0	S
Suspensions Sport	-	0	0	-	-	-
Toit ouvrant électrique solaire	-	0	0	0	0	0
Vitres arrière double vitrage (incompatibles avec vitres fumées)	-	0	-	0	-	-
EQUIPEMENTS INTERIEURS	REFERENCE	SPORT	SPORT TECHSIDE	STYLE	STYLE TECHSIDE	GRAN VIA
Boîte de rangement sous les sièges avant	S	S	S	S	S	S
porte gobelet avant	S	S	S	S	S	S
lamps de lecture à l'avant et à l'arrière	S	S	S	S	S	S
crochet dans le coffre	S	S	S	S	S	S
cache bagage à enrouleur	S	S	S	S	S	S
tapis de sol côté conducteur	S	S	S	S	S	S
boîte à gant éclairée	S	-	-	-	-	-
boîte à gant éclairée fermant à clé	-	S	S	S	S	S
accoudoir central arrière avec boîte intégrée	S	-	-	-	-	-
accoudoir central arrière avec boîte intégrée et porte gobelets	-	S	S	S	S	S
tapis de sol à l'avant et à l'arrière	-	-	-	S	S	S
volant et soufflet de levier de vitesse en cuir	-	S	S	S	S	S
inserts gris "KIBO" sur le tableau de bord et les contre-portes	S	-	-	-	-	-
inserts Laqués Noir "GLOSSY BLACK" sur le tableau de bord et les contre-portes	-	S	S	-	-	-

EQUIPEMENTS INTERIEURS	REFERENCE	SPORT	SPORT TECHSIDE	STYLE	STYLE TECHSIDE	GRAN VIA
Inserts imitation bois "WENGE" sur le tableau de bord et les contre-portes	-	-	-	S	S	S
inserts style Aluminium "VULKANO" sur le tableau de bord et les contre-portes	-	-	-	0	0	0
allume cigare et cendrier	0	S	S	S	S	S
pack Luminosité: Eclairage zone pied à l'avant, seuils de porte avant et arrière, catadioptré, console centrale, lampes de lecture	-	0	0	S	S	S
boîte à gant réfrigérée fermant à clé	-	0	0	0	0	0
pack de rangement : Prise 12v dans le coffre, filet du coté droit du coffre, crochets dans le coffre, sac à ski	0	0	0	0	0	0
filet de séparation amovible entre l'habitacle et le coffre	0	0	0	S	S	S
CLIMATISATION	REFERENCE	SPORT	SPORT TECHSIDE	STYLE	STYLE TECHSIDE	GRAN VIA
Climatronic Bi-zone	S	S	S	S	S	S
EQUIPEMENTS AUDIO / VIDEO	REFERENCE	SPORT	SPORT TECHSIDE	STYLE	STYLE TECHSIDE	GRAN VIA
Prise Aux-in	S	S	S	S	S	S
RNSE Système de radionavigation avec grand écran couleur 6,5" , cartographie 3D (CD-Rom compris dans le prix de l'option) et vitres arrière fumées	-	-	S	-	S	S
Radio CD MP3 "ALEGRO" 4 HP	S	-	-	-	-	-
Radio CD MP3 "ALEGRO" 8 HP	0	S	S	S	S	S
Système Bluetooth® pour téléphone portable (Vérifier la compatibilité de votre téléphone auprès de votre distributeur)	0	S	S	S	S	S
Prise USB (remplace la prise aux-in)	0	0	0	0	0	0
Prise iPod® (remplace la prise aux-in) La compatibilité de votre Ipod est à vérifier auprès de votre distributeur	0	0	0	0	0	0

EQUIPEMENTS

INSTRUMENTATION	REFERENCE	SPORT	SPORT TECHSIDE	STYLE	STYLE TECHSIDE	GRAN VIA
Ordinateur de bord	S	S	S	S	S	S
Pack Agrément : Régulateur de vitesse, accoudoir central avant, volant multifonction, siège passager avant réglable en hauteur, tapis de sol côté passager.	O	S	S	S	S	S
Pack Electrique : Détecteur de pluie, rétroviseurs rabattables électriquement, Coming home, allumage automatique des phares, Pare brise acoustique avec bande pare-soleil verte, radar de recul et rétroviseur intérieur jour/nuit automatique	O	O	O	S	S	S
Pack Visibilité : Détecteur de pluie, rétroviseur rabattable électriquement, Coming home, allumage automatique des phares, Pare brise acoustique avec bande pare-soleil verte, radar de recul et rétroviseur intérieur jour/nuit automatique et Phares Bi-xenon directionnels auto adaptatifs , lave Phares	-	O	O	-	-	-
Pack Confort : Radar de stationnement avant, Capteur de pollution, ouverture électrique du coffre, écran d'ordinateur de bord couleur (oblige pack électrique sur Sport et Sport Techside)	-	O	O	O	O	S
Servotronic Direction asservie à la vitesse (sauf sur 1.6 102ch) - de série sur 2.0 TSI 200ch & 2.0 TDI 170ch	O	O	O	O	O	O
SIEGES ET SELLERIE	REFERENCE	SPORT	SPORT TECHSIDE	STYLE	STYLE TECHSIDE	GRAN VIA
Aumonière au dos des sièges avant	S	S	S	S	S	S
Banquette arrière rabattable asymétriquement	S	S	S	S	S	S
Siège conducteur réglable en hauteur	S	S	S	S	S	S
Sièges avant à réglage lombaire	-	S	S	S	S	S
Sellerie cuir NOIR	-	O	O	O	O	S
Sellerie cuir BEIGE	-	-	-	O	O	S
Sellerie Tissu BEIGE	-	-	-	O	O	-
Sièges avant électriques à mémoire côté conducteur et rétroviseurs rabattables électriquement, à mémoire côté passager	-	O	O	O	O	O
Pack Hiver : Sièges avant chauffants, buses de lave phares chauffantes et buses d'essuie glace chauffantes	O	O	O	O	O	S
SECURITE	REFERENCE	SPORT	SPORT TECHSIDE	STYLE	STYLE TECHSIDE	GRAN VIA
6 Airbags (avants+lateraux+rideaux)	S	S	S	S	S	S
Airbag de genou (côté conducteur)	S	S	S	S	S	S
Déconnexion de l'airbag passager	S	S	S	S	S	S
Antidémarrage électronique	S	S	S	S	S	S

SECURITE	REFERENCE	SPORT	SPORT TECHSIDE	STYLE	STYLE TECHSIDE	GRAN VIA
ESP + EBA	S	S	S	S	S	S
Isofix & TopTeather aux sièges arrière	S	S	S	S	S	S
Rappel de ceinture de sécurité conducteur lumineux	S	S	S	S	S	S
Garantie 2 ans kilométrage illimité	S	S	S	S	S	S
Garantie 12 ans anti-corrosion	S	S	S	S	S	S
Service mobilité 5 ans	S	S	S	S	S	S
Indicateur de pression des pneus	-	S	S	S	S	S
Alarme volumétrique anti soulèvement (protection de l'habitacle et anti-remorquage)	O	S	S	S	S	S
Airbags de thorax arrière	O	O	O	O	O	O
PNEUMATIQUES	REFERENCE	SPORT	SPORT TECHSIDE	STYLE	STYLE TECHSIDE	GRAN VIA
Jantes Acier 16" et Enjoliveurs "ARIES" + 205/55R16 91V	S	-	-	-	-	-
Jantes Alliage 16" "MORFEO" + 205/55 R16 91V avec écrou antivol	-	-	-	S	S	-
Jantes Alliage 16" "DANTE" + 205/55 R16 91V avec écrou antivol	O	-	-	-	-	-
Jantes Alliage 17" "MODENA" + 225/45R17 91W (de série sur 2.0 TSI 200ch & 2.0 TDI 170ch) avec écrou antivol	O	S	S	O	O	S
Jantes Alliage 18" "FENIX" + 225/40R18 92Y avec écrou antivol	-	O	O	O	O	O
Roue de secours de taille normale pour jantes de 17" et 18"	O	S	S	O	O	S
Roue de secours de taille normale 16" pour jantes de 16"	S	-	-	S	S	-



SEAT EXEO PRINCIPALES OPTIONS*

01 Boîte à gants réfrigérée

04 Boîte de rangement sous les sièges avant

02 Toit ouvrant électrique

05 Toit ouvrant solaire permettant, lors d'arrêts prolongés au soleil, de réduire la température à l'intérieur de l'habitacle

03 Siège conducteur réglable électriquement dans 5 directions différentes. 4 positions de conduite sont mémorisables



06 Jantes alliage "Dante" de 16"

07 Jantes alliage "Modena" de 17"

08 Jantes alliage "Fenix" de 18"

09 Système de Navigation (RNSE) avec écran couleur de 6,5", carte 3D et bien d'autres utilités

10 Régulateur de Vitesse

11 Le capteur de pollution ferme automatiquement les prises d'air extérieures lorsqu'un taux élevé d'oxyde est détecté.

12 Pack de rangement avec sac à ski.

SELLERIES et INSERTS	SELLERIE		INSERTS	
	Serie	Option	Serie	Option
REFERENCE	Gris EFFECT code EK		Gris KIBO	
STYLE & STYLE TECHSIDE	Gris Anthracite MINDORO Code FE	Tissu Beige TORRONE code DB + PL3 Cuir Noir Code FE + PL1 Cuir Beige code DB + PL2	Bois WENGE	Aluminium VULCANO Code ALU
SELLERIES et INSERTS	SELLERIE		INSERTS	
	Serie	Option	Serie	Option
GRAN VIA	Cuir Noir Code FE Cuir Beige Code DB		Bois WENGE	Aluminium VULCANO Code ALU
SPORT & SPORT TECHSIDE	Gris Anthracite SIVOLIERE code GJ	Cuir Noir Code GJ +PL1	Noir Laqué GLOSSY Black	

COORDONNEZ VOTRE INTERIEUR.

Un intérieur tissu gris ou beige lumineux. Un cuir noir ou beige. Choisissez votre revêtement intérieur et l'insert qui vous convient : noir laqué pour la version SPORT et SPORT Techside, bois ou bien aluminium pour la version STYLE,

STYLE Techside ou GRAN VIA ou bien gris KIBO sur REFERENCE. Optez pour l'intérieur qui vous ressemble.



01



01



02



02



03



03



04



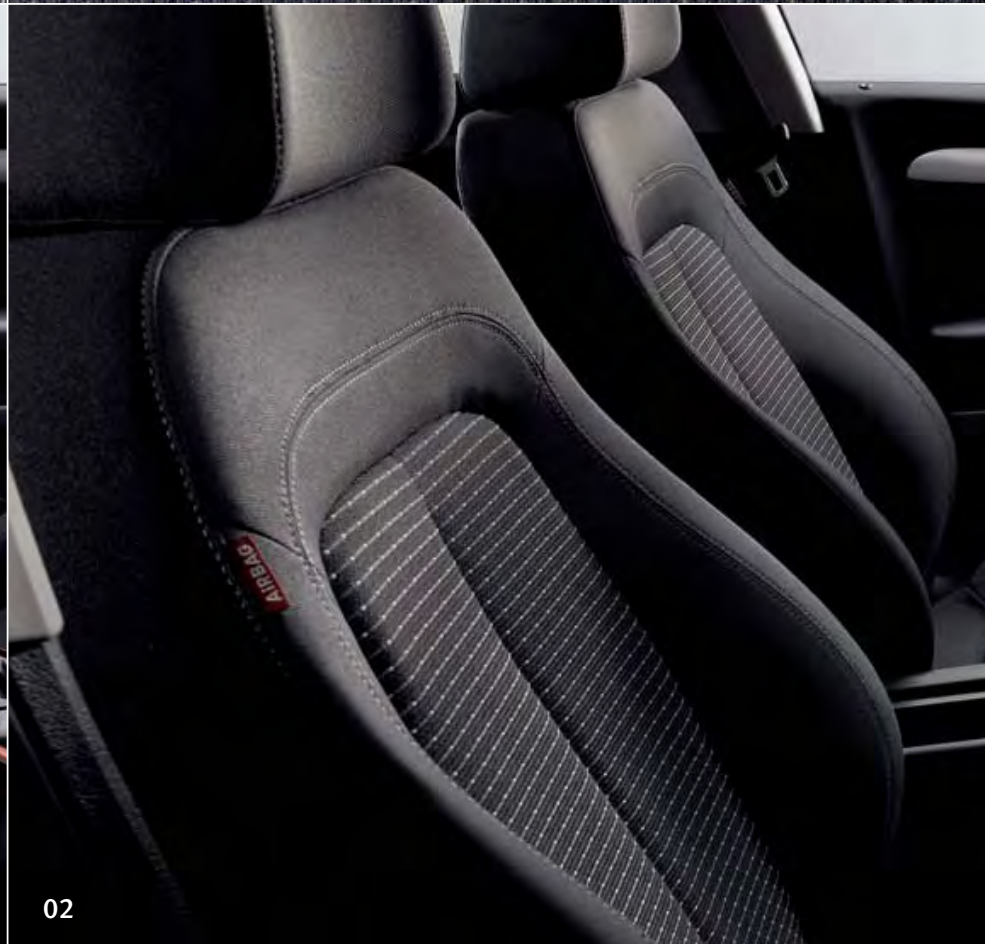
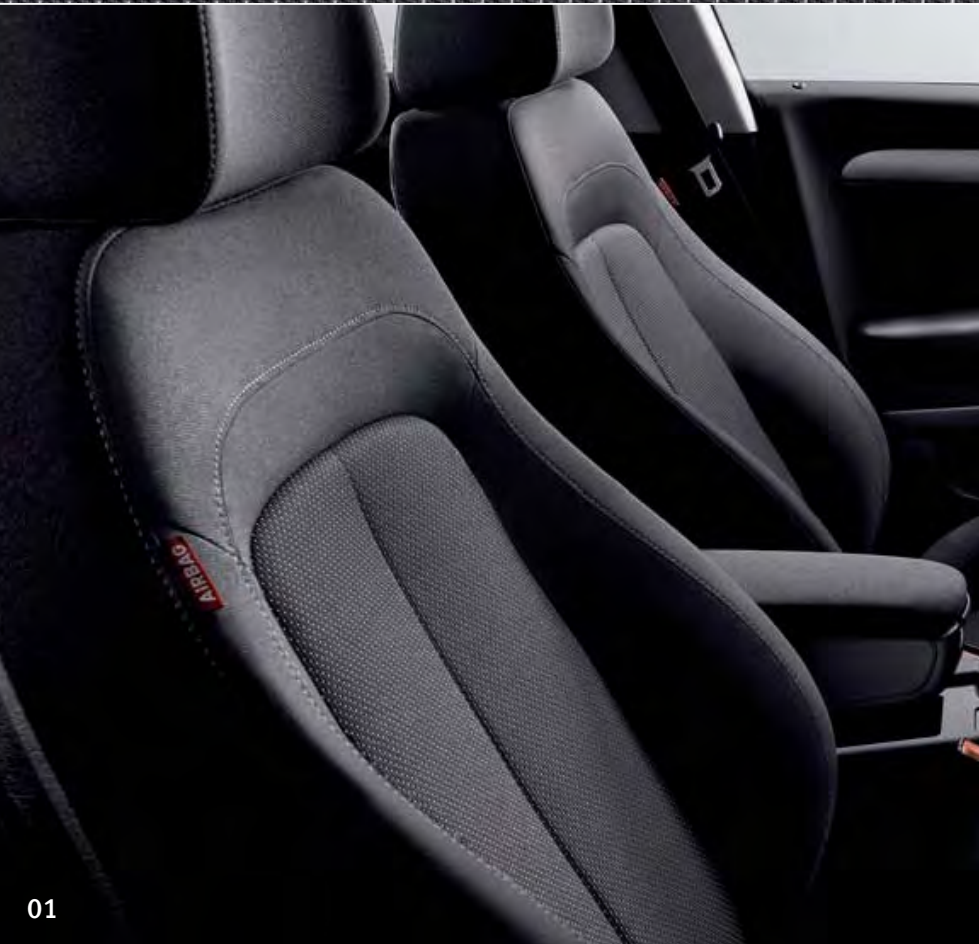
04

1 Insert Gris Anthracite KIBO sur REFERENCE

2 Insert Noir Laqué GLOSSY Black sur SPORT et SPORT TECHSIDE

3 Insert style Aluminium VULCANO en option sur STYLE, STYLE TECHSIDE et GRAN VIA

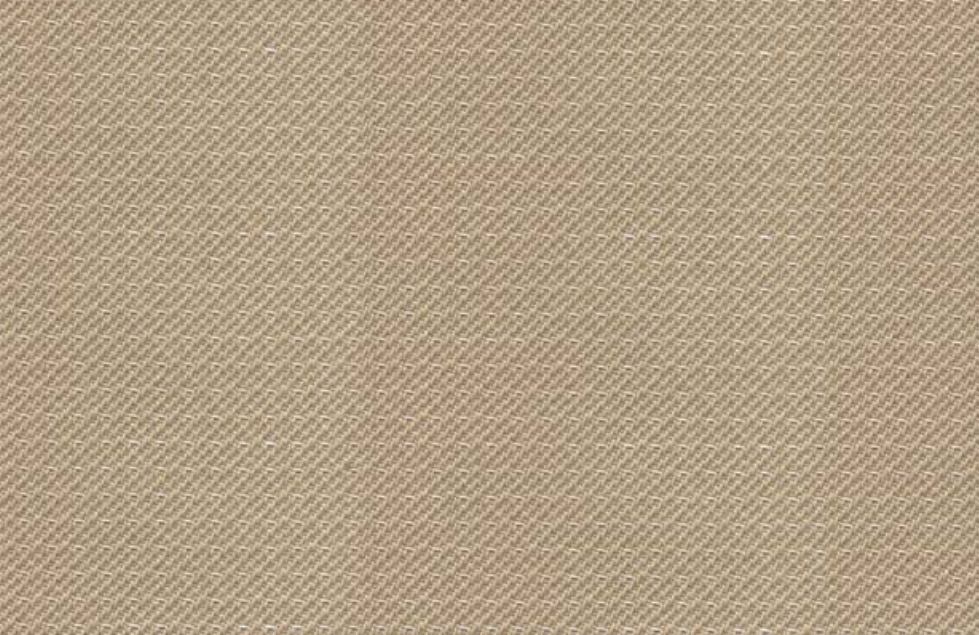
4 Insert imitation Bois WENGE de série sur STYLE, STYLE TECHSIDE et GRAN VIA



1 Tissu Gris EFFECT sur REFERENCE code EK

2 Tissu Gris Anthracite MINORO sur STYLE
et STYLE TECHSIDE code FE

3 Tissu Gris Anthracite SIVOLIERE sur SPORT
et SPORT TECHSIDE code GJ



4 Tissu Beige TORRONE sur STYLE et STYLE TECHSIDE
code DB + PL3

5 Cuir Noir de série sur GRAN VIA code FE et en option sur
STYLE, STYLE Techside code FE + PL1 en option sur SPORT
ou SPORT Techside code GJ + PL1

6 Cuir Beige TORRONE de série sur GRAN VIA code DB
et enoption sur STYLE et STYLE Techside Code DB + PL2



01



02



03



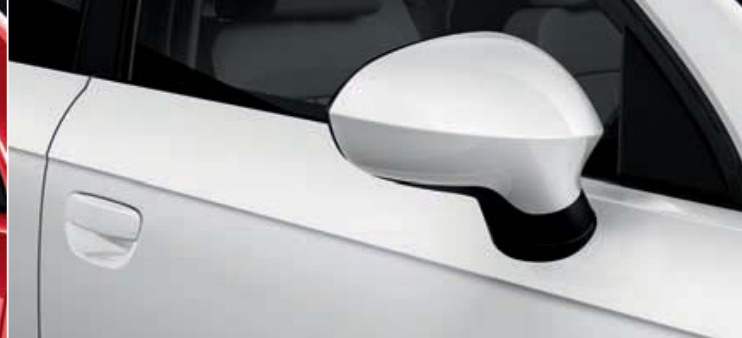
04

1 Jantes alliage "Dante" de 16" en option sur REFERENCE

2 Jantes alliage "Morfeo" de 16" de série sur STYLE et STYLE TECHSIDE

3 Jantes alliage "Modena" de 17" de série sur GRAN VIA, SPORT, SPORT TECHSIDE et en option sur STYLE et STYLE TECHSIDE

4 Jantes alliage "Fenix" de 18" en option sur STYLE, SPORT, TECHSIDE et GRAN VIA



Rouge Emocion 9M9M

Blanc Candy B4B4

Rouge Dakota K8K8

Rouge Delhi 8K8K



Balea L7L7

Gris Luna K4K4

Gris Urano 6V6V

Gris Track 2V2V

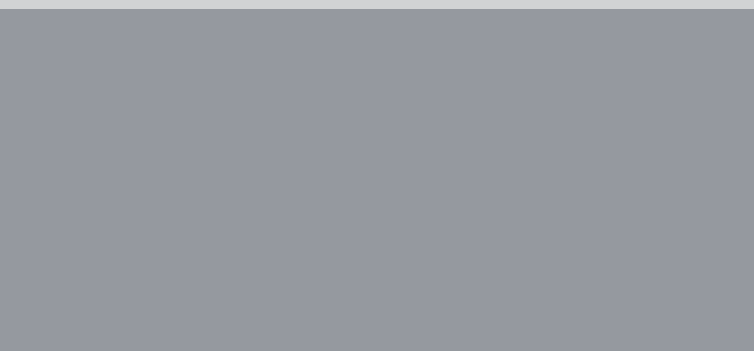
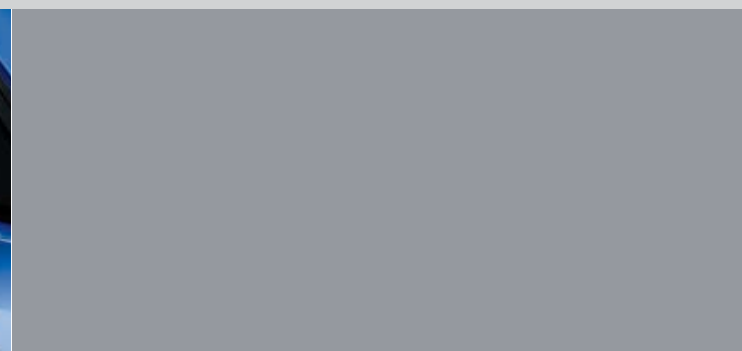


Bleu Nayara 1L1L

Bleu Planète 5L5L

Bleu Ada 7N7N

Vert Esméralda 5S5S



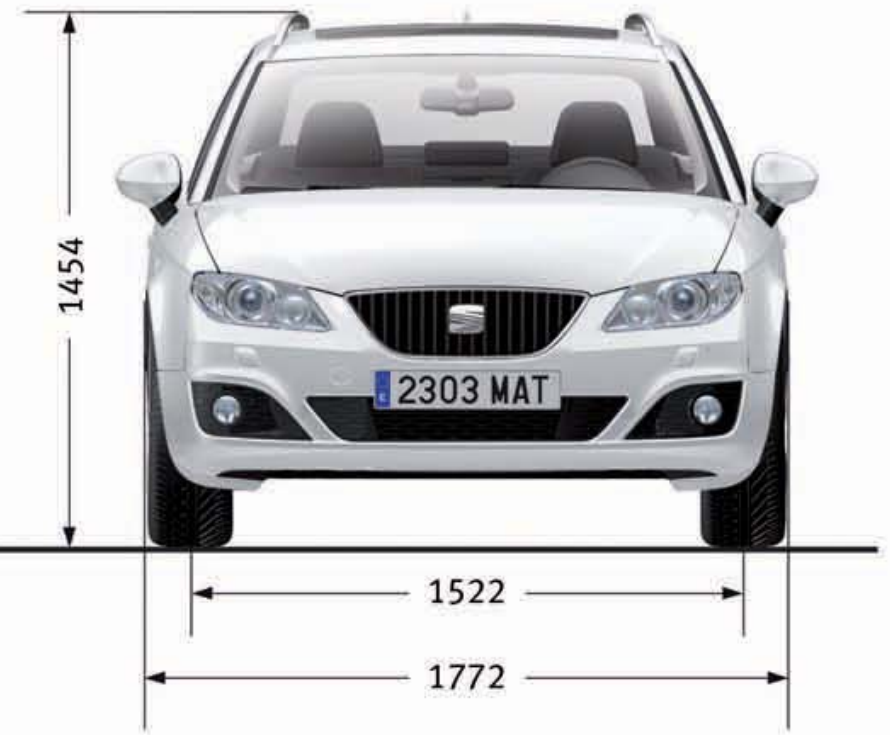
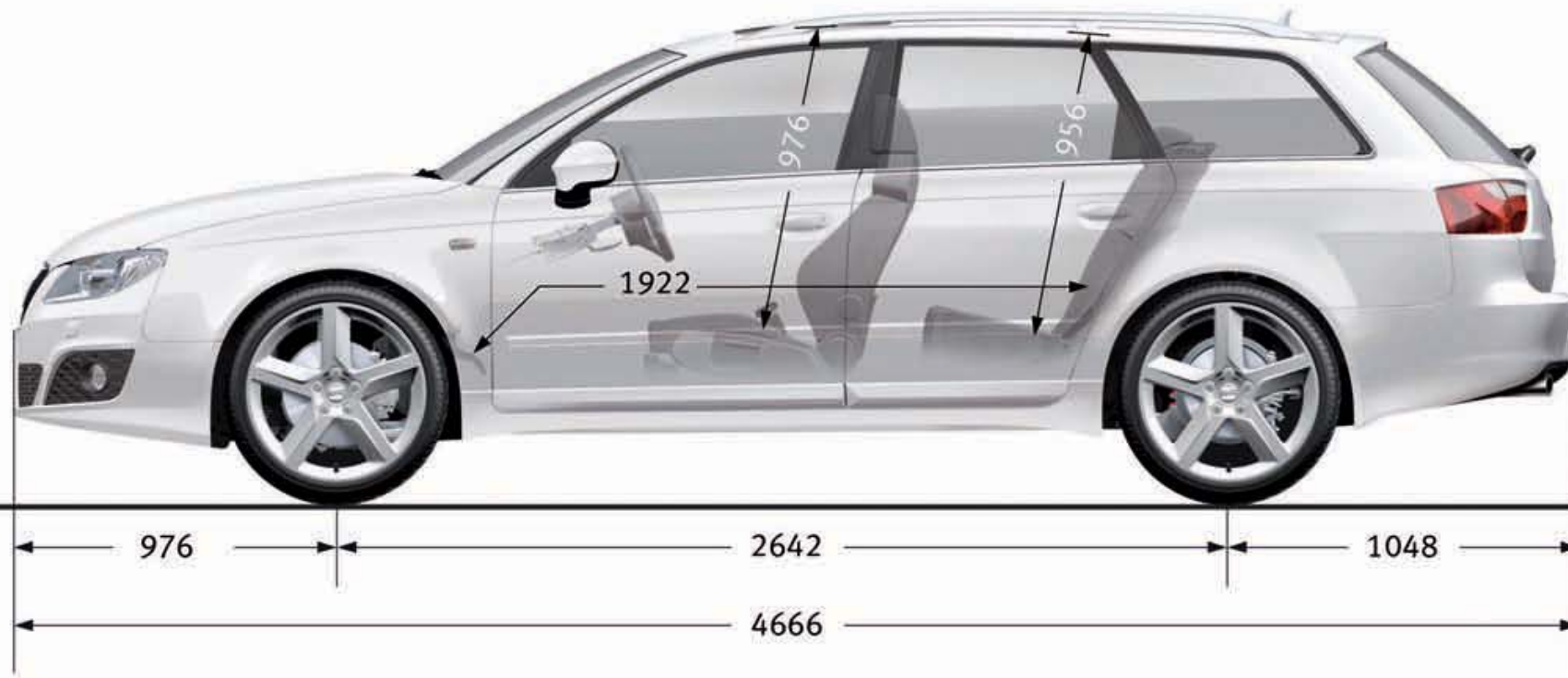
Noir Magique Z4Z4

Bleu Galia 5V5V

	COULEURS		REFERENCE	SPORT	SPORT TECHSIDE	STYLE	STYLE TECHSIDE	GRAN VIA
VERNIE	BLANC CANDY	B4B4	X	X	X	X	X	X
ROUGE ¹	ROUGE EMOCION	9M9M	X	X	X	X	X	X
PERSONNALISÉE ¹	BLEU GALIA	5V5V	X	X	X	X	X	X
MÉTALLISÉE ¹	GRIS TRACK	2V2V	X	X	X	X	X	X
	BLEU NAYARA	1L1L	X	X	X	X	X	X
	ROUGE DAKOTA	K8K8	X	X	X	X	X	X
	BLEU PLANETE	5L5L	X	X	X	X	X	X
	ROUGE DELHI	8K8K	X	X	X	X	X	X
	BLEU ADA	7N7N	X	X	X	X	X	X
	GRIS URANO	6V6V	X	X	X	X	X	X
	BALEA	L7L7	X	X	X	X	X	X
	VERT ESMERALDA	5S5S	X	X	X	X	X	X
	GRIS LUNE	K4K4	X	X	X	X	X	X
	NOIR MAGIQUE	Z4Z4	X	X	X	X	X	X

¹ couleurs avec supplément de prix

MOTEUR	1.6 102 ch (75 KW)	1.8 150 ch (110 KW)	2.0 TSI 200 ch (147 KW)	2.0 TDI 120ch (88 KW)	2.0 TDI 143ch (105 KW)	2.0 TDI 170 ch (125 KW)
Puissance fiscale	7	10	12	7	8	10
Disposition	1.595	1.781	1984	1968	1968	1968
Cylindrée	4/2	4/5	4/4	4 / 4	4 / 4	4 / 4
Alésage/couse (mm)	81 / 77,4	81 / 86,4	82,5 / 92,8	81 / 95,5	81 / 95,5	81 / 95,5
Taux de compression	10,3	9,5	10,3	16,5	16,5	16,5
Puissance maxi (KW (ch) / tr/mn)	75(102) / 5600	110 (150) / 5700	147 (200) / 5100	88 (120) / 4000	105 (143) / 4200	125 (170) / 4200
Couple maxi (Nm / tr/mn)	148 / 3800	220 / 1800	280 / 1800	290 / 1750-2500	320 / 1750-2500	350 / 1750-2500
Alimentation	Injection Electronique Multipoint		FSI Injection directe	Injection directe Common rail		
Allumage Electronique Intégral	SRE	SRE T	TFSI h	TDI CR	TDI CR	TDI CR
Type de Carburant	Super sans plomb 95	Super sans plomb 97	Super Plus sans plomb 98	Diesel	Diesel	Diesel
Contrôle des émissions	EU5	EU5	EU5	EU5	EU5	EU5
Alternateur (A)	120A/140A	120A/140A	140A	140A / 150A / 180A	140A / 150A / 180A	140A / 150A / 180A
CO2 Combined (g/km)	179	189	184	143	143	153
PERFORMANCES	1.6 102 ch (75 KW)	1.8 150 ch (110 KW)	2.0 TSI 200 ch (147 KW)	2.0 TDI 120ch (88 KW)	2.0 TDI 143ch (105 KW)	2.0 TDI 170 ch (125 KW)
Vitesse maximum (km/h)	186	210	235	198	207	224
Accélération 0-100 km/h (s)	13,1	9,6	7,6	10,9	9,6	8,6
Accélération 0-1000m (s)	34,4	31,0	28,2	32,6	31,0	29,7
CONSOMMATIONS DE CARBURANT						
Circuit urbain (l/100km)	10,9	11,2	11,1	7,5	7,5	8,1
Circuit extra-urbain (l/100km)	5,8	6,3	6,0	4,3	4,3	4,6
Mixte (l/100km)	7,7	8,1	7,9	5,5	5,5	5,9
TRANSMISSION	1.6 102 ch (75 KW)	1.8 150 ch (110 KW)	2.0 TSI 200 ch (147 KW)	2.0 TDI 120ch (88 KW)	2.0 TDI 143ch (105 KW)	2.0 TDI 170 ch (125 KW)
Type et nombre de vitesse	Aux roues avant 6 / MANUELLE	Aux roues avant 6 / MANUELLE	Aux roues avant 6 / MANUELLE	Aux roues avant 6 / MANUELLE	Aux roues avant 6 / MANUELLE	Aux roues avant 6 / MANUELLE
Rapport de pont	4.556	3.750	3.750	3.556	3.556	3.750
Vitesse à 1000 tr/mn en V / VI (km/h)	31,7 / 38,6	36,2 / 42,3	38,6 / 46,9	46,1 / 56,3	46,1 / 56,3	43,7 / 53,4
SUSPENSIONS						
Avant	Indépendante type McPherson - Ressorts hélicoïdaux - amortisseurs hydrauliques Barre stabilisatrice 18mm - Essieu multi-bras (4)					
Arrière	essieu arrière semi-rigide- Ressorts hélicoïdaux - Amortisseurs hydrauliques multi-bras trapézoïdaux					
Direction Type	Electro-hydraulique					
Diamètre de braquage (m)	11,2					
Type de Freinage	Double circuit hydraulique , système de freinage en diagonale avec assistance					
Avant/Rear brake type	Disques ventilés à l'avant / disques à l'arrière					Disques ventilés à l'avant et à l'arrière
Disques avant (mm)	288 x 25	312 x 25	320 x 30	288 X 25	288 X 25	312 X 25
Disques arrière (mm)	245 x 10	255 x 12	288 x 12	245 X 10	245 X 10	255 X 12
CARROSSERIE	1.6 102 ch (75 KW)	1.8 150 ch (110 KW)	2.0 TSI 200 ch (147 KW)	2.0 TDI 120ch (88 KW)	2.0 TDI 143ch (105 KW)	2.0 TDI 170 ch (125 KW)
Longueur/largeur/hauteur (mm)	4666 / 1772 / 1454 (barres comprises)					
Empattement (mm)	2642					
Voies avant/arrière (mm)	1522 / 1523					
Volume du coffre (l)	442					
Volume du réservoir de carburant (l)	70					
POIDS						
Poids en ordre de marche (kg)*	1370	1460	1490	1490	1.455	1515
Poids maximum autorisé (kg)	1930	2020	2050	2050	2.015	2075
Remorque freinée (kg)	1400	1600	1600	1500	1.800	1800



MOTEURS

ESSENCE	EMISSIONS CO ₂ (en gr/km)	PUISSANCE FISCALE	REFERENCE	SPORT	SPORT TECHSIDDE	STYLE	STYLE TECHSIDE	GRAN VIA
1.6 75 KW / 102 ch	179	7	X			X	X	X
1.8 T 110 KW / 150 ch	189	9	X	X	X	X	X	X
2.0 TSI 147 KW / 200 ch	184	12		X	X	X	X	X
DIESEL AVEC FAP								
2.0 TDI 88 KW / 120 ch	143	7	X			X	X	X
2.0 TDI 105 KW / 143 ch	143	8	X	X	X	X	X	X
2.0 TDI 125 KW / 170 ch	153	10		X	X	X	X	X

x Disponible – Non Disponible

SEAT recommande les huiles



SEAT s'engage à mener une politique d'amélioration permanente de ses produits et se réserve le droit de modifier sans préavis les caractéristiques, les couleurs et les prix de ses modèles. Les informations et les photos de la présente brochure ne sont communiquées qu'à titre indicatif. Les puissances fiscales des véhicules peuvent varier en fonction des équipements optionnels. Les véhicules figurant sur les photos de cette brochure peuvent différer du standard français. Cette brochure ne peut donc constituer un document contractuel. Bien que SEAT France s'efforce de garantir l'exactitude des informations à la date de publication (01.09.2009 / STMEXST01), nous vous recommandons de vérifier auprès de votre distributeur SEAT si ces informations sont à jour. Compte tenu du procédé d'impression, les couleurs reproduites dans la brochure peuvent être légèrement différentes de la couleur des peintures et des selleries. Les matériaux et composants de ce véhicule ont été conçus pour minimiser leur impact sur l'environnement, dans le respect de la réglementation relative aux véhicules hors d'usage. Ont ainsi été privilégiés des composants et matériaux recyclés et/ou réemployables et/ou valorisables, visant à faciliter le démontage et la dépollution des véhicules hors d'usage ainsi qu'à préserver l'environnement. Tout véhicule en fin de vie peut être cédé gratuitement par son dernier propriétaire aux démolisseurs et broyeurs agréés par les services compétents. Pour plus de renseignements sur la cession des véhicules hors d'usage et/ou les dispositifs mis en place pour prévenir les atteintes environnementales, n'hésitez pas à contacter votre distributeur SEAT ou la société Groupe VOLKSWAGEN France s.a. Division SEAT, 11, avenue de Boursonne - BP 62 - 02601 Villers-Cotterêts cedex ou à vous rendre sur le site Internet (<http://www.seat.com/com/generator/su/com/SEAT/site/company/environment/main.html>). Groupe VOLKSWAGEN France s.a. Division SEAT, 11, avenue de Boursonne - BP 62 - 02601 Villers-Cotterêts cedex.