

SIMPLY CLEVER

ŠKODA



ŠKODA Yeti



Catalogue au 01 janvier 2014

Le meilleur allié de vos escapades urbaines...







Le **nouveau Yeti** bénéficie de la dernière tendance du design ŠKODA avec des angles marqués et un caractère plus affirmé et empreint de dynamisme.



Le **bouclier avant** du Yeti offre une esthétique racée, soulignée par des angles prononcés, des touches de chrome ainsi qu'une entrée d'air en nid d'abeilles.



Aussi dynamique que l'avant, l'arrière du Yeti allie **fluidité des lignes et robustesse**. Cette perception est accentuée par la partie intégrant la plaque d'immatriculation qui dispose d'angles en "trapèze".



Caractéristiques des modèles de la marque, les **feux arrière** font apparaître le traditionnel "C" lorsqu'ils sont allumés.

Vie à bord



Le système "**Varioflex**", unique dans sa catégorie et de série, permet au Yeti de proposer une modularité digne d'un monospace. Les 3 sièges arrière sont indépendants, coulissants, réglables en inclinaison et peuvent être intégralement retirés. Les 2 sièges situés aux extrémités sont coulissants et peuvent être rapprochés de 80 mm en retirant le siège central, transformant votre Yeti en véritable salon roulant.



Permettant de relever le seuil de chargement ou de dissimuler des objets peu encombrants, **le plancher de chargement variable** (en option) est un atout supplémentaire en terme de modularité.



Le **siège passager avant rabattable** (en option) facilite le chargement d'objets longs ou encombrants. D'un simple geste, le dossier bascule en libérant un espace d'une longueur de 2,25 mètres jusqu'à la console centrale.



Grâce aux **tablettes aviation** au dos des sièges avant (en option) ou au **siège central arrière rabattable**, vos passagers pourront profiter du voyage en tout confort.

La **poubelle amovible** (en option) est l'une des nombreuses astuces de Yeti. Celle-ci peut être placée dans les vide-poches gauche ou droit et permet de conserver l'intérieur de votre véhicule toujours propre.



Astucieusement située dans le coffre, cette **lampe à LED amovible** (de série à partir d'Ambition) pourra vous servir dans de nombreuses circonstances.

Technologie & conduite



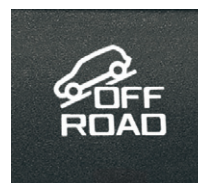
De série dès la finition Ambition, la climatisation automatique bi-zone **"Climatronic"** permet de régler la température souhaitée au degré près et de maintenir une température constante dans l'habitacle, en tenant compte de l'ensoleillement.



La technologie **Green Tec**, disponible sur les motorisations 1.4 TSI 122 BVM6, 1.6 TDI 105 CR FAP DSG7 et 2.0 TDI 140 CR FAP BVM6, se compose du système **"Start & Stop"**, de pneumatiques à faible résistance au roulement, ainsi que d'un système de récupération d'énergie au freinage. Ces équipements permettent de limiter les émissions de CO₂ ainsi que les consommations de carburant.



Disponible en version 6 ou 7 rapports selon les motorisations, la **boîte de vitesses à double embrayage DSG** effectue les changements de rapports de manière imperceptible, en quelques centièmes de seconde et sans interruption de puissance (le rapport désiré étant déjà présélectionné). Cette technologie accroît le plaisir de conduite, optimise les performances tout en préservant les consommations et les émissions de CO₂.



Le Yeti propose un large choix de motorisations essence et Diesel, qui peuvent être couplées au système **4 roues motrices 4X4**, géré par un coupleur Haldex de 5^{ème} génération. En option sur Active et Ambition et de série sur Elegance sur les transmissions 4X4, le mode **"Off Road"** adapte automatiquement les paramètres du moteur et des systèmes d'assistance au freinage aux conditions de conduite et d'adhérence, en-dessous de 30 km/h.



Le Yeti est le premier véhicule de la marque ŠKODA à disposer de la **caméra de recul**, de série sur la finition Elegance. Discrètement située au niveau de la poignée du coffre, la caméra de recul s'active automatiquement lorsque la marche arrière est enclenchée ; les images sont alors renvoyées sur l'écran du système de radio/navigation.



Le système d'accès et de démarrage main-libre Kessy (en option) permet de déverrouiller, de démarrer, de couper le contact ou de verrouiller le véhicule sans l'aide de la clé. Il vous suffit de l'avoir sur vous, le véhicule la reconnaît à 1,5 m de distance.

Une fois activé, le système **Park Assist 2.0** (assistance au stationnement, en option) calcule automatiquement l'espace nécessaire pour le stationnement du véhicule en l'indiquant sur l'écran de l'ordinateur de bord. Il gère à la fois le stationnement en bataille et en créneau. Une fois l'emplacement détecté, il vous suffit simplement d'enclencher la marche arrière et de laisser le véhicule gérer le braquage des roues sans avoir à toucher le volant.



Les **radars de stationnement avant et arrière** sont discrètement intégrés dans les pare-chocs. Ce système, de série sur Elegance, utilise des signaux sonores et visuels sur l'écran de radio/navigation pour vous guider lors de vos manœuvres.



Technologie & infotainment

Le **système de navigation Columbus** (en option) vous propose une navigation en 3D à travers l'Europe de l'Ouest. Entièrement tactile et à commande vocale, il intègre un **disque dur de 30 Go** et l'information sur l'état du trafic en France.



L'option **Sound System** se compose de 12 haut-parleurs "haute-fidélité" et transforme ainsi votre Yeti en salle de concert roulante.



Disposant de nombreuses fonctionnalités, l'**ordinateur de bord grand-écran "Maxi-Dot"** (de série à partir d'Ambition) vous permet entre autres de vérifier l'autonomie restante, actualisée en continu en fonction de votre conduite. Vous pourrez aussi consulter votre consommation instantanée ou moyenne, le nombre de kilomètres parcourus depuis le départ, le temps de trajet effectué...



Bluetooth™
Le système téléphone mobile **Bluetooth®** (de série à partir d'Ambition) vous apporte sécurité et tranquillité. Couplé au volant multifonctions, l'usage de votre téléphone deviendra un jeu d'enfant.





Le **volant en cuir 3 branches multifonctions** (de série à partir d'Ambition) garantit une sécurité de conduite accrue ; vous n'aurez plus à quitter la route des yeux pour piloter la radio, les commandes de l'ordinateur de bord ou du téléphone.

Sécurité

L'**ESC** (correcteur électronique de trajectoire) est un équipement de sécurité active de série qui permet de corriger la trajectoire du véhicule en cas de perte de contrôle. Il agit à la fois sur le système de freinage ainsi que sur l'injection de carburant au moteur lorsqu'une perte de contrôle de la trajectoire est détectée par les capteurs placés au niveau des trains roulants et de la direction.



En complément de l'ESC, l'**assistant de démarrage en côte** (HHC) (de série à partir de la finition Ambition et sur les transmissions 4X4) permet au véhicule de ne pas repartir en arrière lors d'un démarrage en côte. Agissant sur le système de freinage, il retient le véhicule le temps d'enclencher le rapport et de démarrer.



Le Yeti est équipé en série de **6 airbags** (7 à partir de la finition Ambition) : 2 frontaux + 2 latéraux avant + 2 rideaux (+ 1 airbag genoux côté conducteur à partir d'Ambition). Il assure ainsi une protection maximale des occupants en réduisant le risque de traumatisme en cas de collision.



De série sur les finitions Ambition et Elegance, les **rétroviseurs extérieurs** sont **chauffants, réglables et rabattables électriquement**. Ils intègrent également l'**éclairage du sol** permettant de monter à bord ou de descendre du véhicule en toute tranquillité.

Le **régulateur de vitesse** (de série sur toutes les finitions) est un équipement de sécurité permettant de maintenir la vitesse présélectionnée, à partir de 30 km/h. Le régulateur de vitesse se gère via 2 boutons et un sélecteur situés sur le comodo gauche.





De série sur Elegance, les **phares avant bi-Xénon directionnels** bénéficient du système auto-adaptatif AFS et de feux diurnes à LED. Le système AFS adapte automatiquement le faisceau d'éclairage en fonction des conditions de circulation, horizontalement et verticalement. Les projecteurs antibrouillard bénéficient de la technologie "**Corner Lights**", qui permet d'éclairer l'intérieur du virage jusqu'à 40 km/h, garantissant un faisceau lumineux optimum lors du stationnement ou en conduite nocturne. Associés aux phares bi-Xénon, les **feux arrière à LED** au fort pouvoir luminescent complètent la signature visuelle du Yeti.



Finitions

- > 6 airbags + airbag passager déconnectable
- > Climatisation à régulation mécanique
- > Contrôle électronique de la pression des pneumatiques (TPM)
- > Direction assistée électromécanique asservie à la vitesse
- > ESC : correcteur électronique de trajectoire incluant ABS, EBV, MSR, ASR, EDS, HBA et DSR*
- > Jantes acier 16" avec enjoliveurs "Satellite"
- > Ordinateur de bord
- > Pneumatiques à faible résistance au roulement (1.6 TDI 105 CR DSG7 **Green Tec**)
- > Radio CD MP3 "Blues" + 4 haut-parleurs

- > Rampes de pavillon noires
- > Régulateur de vitesse
- > Rétroviseurs extérieurs électriques et dégivrants
- > Sellerie tissu
- > Siège conducteur réglable en hauteur
- > Système "Start & Stop" avec récupération d'énergie au freinage (1.6 TDI 105 CR DSG7 **Green Tec**)
- > Verrouillage centralisé à distance
- > Vitres avant et arrière électriques
- > Volant 3 branches

Active

- > 4 haut-parleurs supplémentaires
- > Accoudoir central avant "Jumbo Box" avec prise audio externe MP3 intégrée
- > Aide au démarrage en côte (HHC)
- > Airbag genoux conducteur
- > Baguettes de protection latérales couleur carrosserie
- > Climatisation automatique bi-zone "Climatronic"[®] et boîte à gants réfrigérée
- > Jantes alliage 16" "New Dolomite"
- > Jeu de filets et lampe amovible à LED dans le coffre
- > Ordinateur de bord grand écran "Maxi-Dot"
- > Pack Visibilité (détecteur de pluie et de luminosité, rétroviseur intérieur électrochrome)

- > Petit pack cuir (volant, levier de vitesses et fourreau de frein à main)
- > Phares avant antibrouillard avec fonction "Corner Lights"
- > Pneumatiques à faible résistance au roulement (motorisations **Green Tec**)
- > Radars de stationnement arrière
- > Radio CD MP3 "Swing"
- > Rampes de pavillon Argent
- > Rétroviseurs extérieurs rabattables électriquement (avec éclairage du sol intégré)
- > Sièges avant réglables en hauteur
- > Système téléphone mobile Bluetooth[®]
- > Système "Start & Stop" avec récupération d'énergie au freinage (motorisations **Green Tec**)
- > Volant cuir 3 branches multifonctions (radio/téléphone)

Ambition

- > Caméra de recul
- > Feux de jour et feux arrière à LED
- > Aides à la conduite "Off Road" (uniquement sur transmission 4X4)
- > Jantes alliage 17" "Scudo" (sauf 1.6 TDI 105 CR DSG7 **Green Tec**)
- > Jantes alliage 16" "New Dolomite" et pneumatiques à faible résistance au roulement (1.6 TDI 105 CR DSG7 **Green Tec**)
- > Lave-phares télescopiques
- > Pédalier en aluminium
- > Phares avant bi-Xénon directionnels avec système auto-adaptatif AFS
- > Radars de stationnement avant et arrière
- > Rangement sous le siège passager

- > Sellerie "Antilope" Cuir/Alcantara Noir ou Beige Sable
- > Siège conducteur à réglages électriques et rétroviseurs extérieurs à mémoire
- > Système de navigation GPS couleur "Amundsen+" (Cartographie Europe de l'Ouest intégrée) avec écran tactile et lecteur de carte SD (incluant l'information sur l'état du trafic en France)
- > Système "Start & Stop" avec récupération d'énergie au freinage (motorisations **Green Tec**)
- > Système téléphone mobile Bluetooth[®]
- > Tapis de sol
- > Vitres et lunette arrière surteintées

Elegance

* ABS : système antiblocage des roues / ASR : antipatinage électronique / EBV : répartiteur électronique de freinage / MSR : régulateur de couple d'inertie / EDS : blocage électronique de différentiel / HBA : assistance hydraulique au freinage d'urgence / DSR : contre-braquage assisté.

L'équipement de série de la version **Active** inclut entre autres la direction assistée, la climatisation à régulation mécanique, les rétroviseurs extérieurs réglables électriquement et chauffants, la radio CD MP3 "Blues" ainsi que les vitres avant et arrière électriques. Les équipements de sécurité tels que l'ESC, le régulateur de vitesse ou les 6 airbags sont également de série.



Véhicule présenté avec des options.

La finition **Ambition** enrichit sa dotation de série avec des jantes alliage 16" "New Dolomite", des projecteurs antibrouillard "Corner Lights" et des rampes de pavillon argent pour conférer au Yeti un look distinctif. A l'intérieur, il reçoit le système téléphone mobile Bluetooth®, un détecteur de pluie et de luminosité, des radars de stationnement arrière, la climatisation automatique bi-zone "Climatronic®" ou encore un volant en cuir 3 branches multifonctions radio/téléphone.



La finition **Elegance** offre un contenu technologique de premier ordre en proposant la caméra de recul, les radars de stationnement avant & arrière, les phares avant bi-Xénon avec feux diurnes et feux arrière à LED et le système de navigation "Amundsen+" avec la cartographie Europe de l'Ouest. Le confort n'est pas en reste avec la sellerie cuir/alcantara, les tapis de sol, les vitres et la lunette arrière surteintées ainsi que le réglage électrique et à mémoire du siège conducteur.



Sellerie & Jantes



Enjoliveurs de roues 16"
Satellite



Sellerie tissu **Active** noire
Tableau de bord noir



Sellerie tissu **Ambition** noire
Tableau de bord noir



Sellerie tissu **Terracotta**
Tableau de bord noir



Jantes alliage 16"
New Dolomite



Jantes alliage 17"
Annapurna



Sellerie Cuir/Alcantara **Elegance** noire
Tableau de bord noir



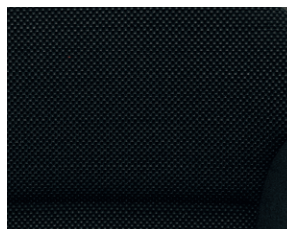
Sellerie Cuir/Alcantara **Elegance**
beige sable
Tableau de bord noir/beige sable



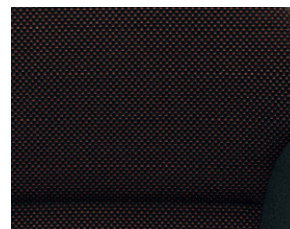
Jantes alliage 17"
Matterhorn



Jantes alliage 17"
Scudo



Sellerie tissu **Sport** noire/grise*
Tableau de bord noir



Sellerie tissu **Sport** noire/rouge*
Tableau de bord noir



Sellerie Cuir **Elegance** noire*
Tableau de bord noir



Sellerie Cuir **Elegance** beige sable*
Tableau de bord noir/beige sable

* En option

Coloris

Peintures métallisées



Blanc Lune
2Y2Y



Gris Argent
8E8E



Beige Cappuccino
4K4K



Marron Mato
1M1M



Vert Jungle
L2L2



Rosso Brunello
X7X7



Orange Terracotta
0H0H



Bleu Lave
0F0F



Gris Météore
F6F6

Peintures opaques

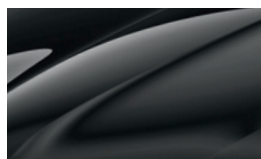


Blanc Cristal
9P9P



Bleu Pacific
Z5Z5

Peinture nacrée



Noir Magic
1Z1Z

Peinture spéciale



Rouge Corrida
8T8T





Personnalisation



Marron Mato / Toit Beige Cappuccino
1M4K

Couleurs de carrosserie	Toits de couleur			Toits et coques de rétroviseurs extérieurs de couleur	
	Blanc	Argent	Beige Cappuccino	Noir	Gris Météore
Opaques					
Blanc Cristal	-	-	•	•	•
Bleu Pacific	•	•	•	-	•
Spéciale					
Rouge Corrida	•	•	-	•	•
Métallisées					
Gris Argent	-	-	•	•	•
Bleu Lave	•	•	•	•	-
Rosso Brunello	•	•	•	•	•
Beige Cappuccino	•	•	-	•	•
Vert Jungle	•	•	•	•	•
Marron Mato	•	•	•	•	•
Orange Terracotta	•	•	•	•	•
Gris Météore	•	•	•	•	-
Blanc Lune	-	-	-	•	•
Nacrée					
Noir Magic nacré	•	•	•	-	•

- : Option
- : Indisponible



Bleu Lave / Toit Argent
0F4E



Rouge Corrida / Toit Blanc
8T7T



Noir Magic / Toit Gris Météore
1ZF6

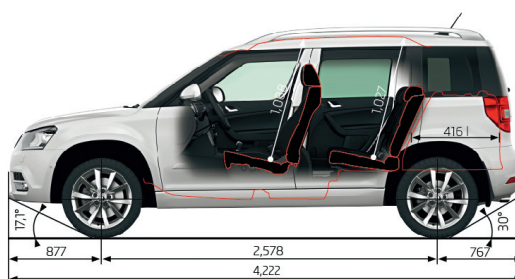


Blanc Cristal / Toit Noir
9P1Z

Caractéristiques techniques

Moteurs	1.2 TSI 105 BVM6	1.2 TSI 105 DSG7	1.4 TSI 122 S&S Green Tec BVM6	1.4 TSI 122 DSG7
Essence				
Caractéristiques				
Nombre de cylindres				4
Cylindrée (cm ³)	1197		1390	
Boîte de vitesses (rapports)	6	Automatique séquentielle 7 rapports		6
Puissance (CV)	6		7	
Puissance maximum (kW CE à tr/mn)	77 / 5000		90 / 5000	
Couple maxi (Nm CE à tr/mn)	175 / 1550 - 4100		200 / 1500 - 4000	
Alimentation	Injection directe turbocompresseur			
Carburant	SP 95			
Vitesse maxi sur circuit (km/h)	175	173	185	182
Accélération de 0 à 100 km/h (sec.)	11,4	11,7	10,6	
Garde au sol (mm)	180			
Poids à vide (kg) (sans conducteur)	1265	1290	1320	1335
Poids tracté (remorque freinée, pente de 12%)	1200			
Poids tracté (remorque non freinée)	670	680	690	700
PTAC	1885	1910	1940	1955
PTRA	3085	3110	3240	3255
Consommations (l/100 km) selon norme CE 99/100				
Ville	7,3	7,6	7,9	8,3
Route	5,4	5,6	5,5	5,7
Mixte	6,1	6,3	6,4	6,6
Emissions de CO ₂ (g/km)	142	147	148	154
Normes antipollution	EU5J			
Capacité du réservoir (litres)	55			
Dimensions				
Longueur (mm)	4222			
Largeur (mm)	1793			
Hauteur (mm)	1691			
Empattement (mm)	2578			
Volume de coffre (litres) banquette en place	405 - 510*			
Volume de coffre (litres) banquette rabattue	1580 - 1760*			
Pneumatiques				
Pneumatiques (Active)	215/60 R16 95H		-	-
Pneumatiques (Ambition)			215/60 R16 95H	
Pneumatiques (Elegance)			225/50 R17 94W	

* Dépend de la position des sièges arrière.



Moteurs	1.6 TDI 105 CR FAP S&S Green Tec DSG7	2.0 TDI 110 CR FAP BVM5	2.0 TDI 110 CR FAP 4x4 BVM6	2.0 TDI 140 CR FAP S&S Green Tec BVM6	2.0 TDI 140 CR FAP 4x4 BVM6	2.0 TDI 140 CR FAP 4x4 DSG6	2.0 TDI 170 CR FAP 4x4 BVM6	2.0 TDI 170 CR FAP 4x4 DSG6
---------	---	-------------------------------	-----------------------------------	---	-----------------------------------	--------------------------------------	--------------------------------------	--------------------------------------

Diesel

Caractéristiques

Nombre de cylindres	4							
Cylindrée (cm³)	1598				1968			
Boîte de vitesses (rapports)	Automatique séquentielle 7 rapports	5		6		Automatique séquentielle 6 rapports	6	Automatique séquentielle 6 rapports
Puissance (CV)	6		7		8		10	
Puissance maximum (kW CE à tr/mn)	77 / 4400		81 / 4200		103 / 4200		125 / 4200	
Couple maxi (Nm CE à tr/mn)	250 / 1500-2500		280 / 1750-2750		320 / 1750-2500		350 / 1750-2500	
Alimentation	Turbodiesel Common Rail avec Filtre à Particules (FAP)							
Carburant	Gazole							
Vitesse maxi sur circuit (km/h)	175	177	174	193	190	187	201	197
Accélération de 0 à 100 km/h (sec.)	12,2	11,6	12,2	9,7	9,9	10,2	8,4	8,6
Garde au sol (mm)	155				180			
Poids à vide (kg) (sans conducteur)	1370	1345	1450	1390	1460	1485	1465	1490
Poids tracté (remorque freinée, pente de 12%)	1400	1500	1800		2100			
Poids tracté (remorque non freinée)	700		750	730	750			
PTAC	1990	1965	2070	2010	2105	2130	2110	2135
PTRA	3390	3465	3870	3810	4205	4230	4210	4235

Consommations (l/100 km) selon norme CE 99/100

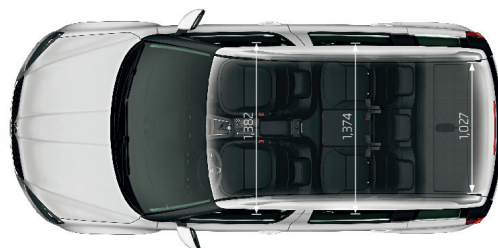
Ville	5,7	6,4	7,5	6,1	6,9	7,5	7,1	7,7
Route	4,7	4,4	5,0	4,5	5,2	5,5	4,9	5,4
Mixte	5,0	5,1	5,9	5,1	5,8	6,3	5,7	6,3
Emissions de CO ₂ (g/km)	132	134	154	134	152	164	149	164
Normes antipollution	EU5J							
Capacité du réservoir (litres)	55				60			

Dimensions

Longueur (mm)	4222							
Largeur (mm)	1793							
Hauteur (mm)	1671				1691			
Empattement (mm)	2578							
Volume de coffre (litres) banquette en place	405-510*							
Volume de coffre (litres) banquette rabattue	1580-1760*							

Pneumatiques

Pneumatiques (Active)	205/55 R16 91H	215/60 R16 95H	-	-	-	-	-	-
Pneumatiques (Ambition)	205/55 R16 91H		215/60 R16 95H				-	-
Pneumatiques (Elegance)	205/55 R16 91H	225/50 R17 94W	-			225/50 R17 94W		



Accessoires

Une vaste gamme d'accessoires est disponible pour permettre à chacun d'adapter et personnaliser de manière optimale son ŠKODA Yeti à ses activités, à ses goûts et à ses besoins. Pour les voyages, le travail, les loisirs ou tout simplement... le plaisir.

Porte-vélos pour crochet d'attelage

(YY-135-DVD-SK-7F)



Rack pour vélos dans le coffre

(3T9-056-700)



Film de protection pour seuil de chargement

(KDX-630-001)



Siège enfant

(5L0-019-900-B)



Galerie de toit "à fixation rapide"

(5L0-071-151)



Tapis de sol textile

(5L1-061-404-A)

Tapis de sol caoutchouc

(5L1-061-550-B)



Jantes alliage 17" Blossom

(5L0-071-497-A-JX2)

L'Assistance ŠKODA



Véhicule présenté équipé d'accessoires.

UNE DOUBLE SÉCURITÉ

La confiance que nous accordons à la qualité de nos produits est telle que nous souhaitons vous la garantir, en vous proposant, pour chaque véhicule neuf :

Une garantie :

- 2 ans pièces et main-d'œuvre (sur véhicule neuf acheté à partir du 01/11/01).
- 3 ans pour la peinture.
- 12 ans contre la corrosion.

ŠKODA Assistance⁽¹⁾ :

C'est la garantie de bénéficier d'une assistance 24 h/24, 7j/7 en France métropolitaine et dans **35 pays d'Europe en cas de panne ou d'accident⁽²⁾**.

Composez le **0800 22 8000** ou le **00 33 426 298 773** depuis l'étranger et vous serez **dépanné ou remorqué gratuitement**.

Vos services en cas de panne⁽¹⁾ :

- Une assistance jusqu'à 7 ans pour les véhicules achetés neufs après le 01/06/2009.
- Un dépannage sur place ou un remorquage gratuit.
- Une solution de mobilité ou d'hébergement.

Vos services en cas d'accident⁽¹⁾ :

- Un remorquage gratuit en cas d'immobilisation.
- La mise en relation ou la prise de rendez-vous dans les meilleurs délais avec le Réparateur Agréé ŠKODA le plus proche, si le véhicule est roulant.
- La proposition d'une solution de mobilité.

IMPORTANT : Tous les acheteurs successifs peuvent bénéficier de ŠKODA Assistance.

COMMENT BÉNÉFICIER GRATUITEMENT DE CES SERVICES EN CAS DE PANNE OU D'ACCIDENT ?

En cas de panne :

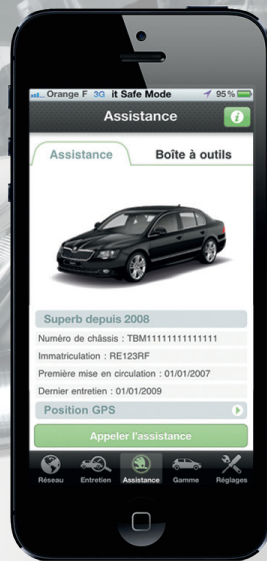
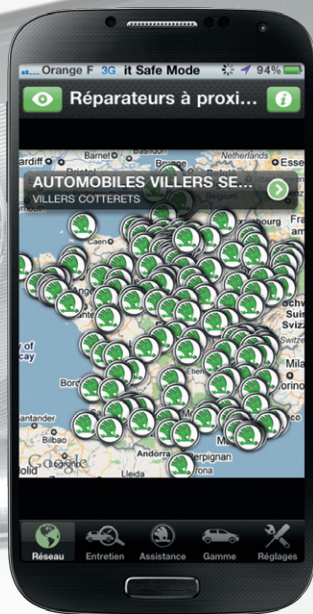
• Pour tout véhicule ŠKODA acheté neuf après le 01/06/2009 :

Pendant la période de garantie, pour bénéficier du droit à l'assistance, il suffit de respecter le Plan d'Entretien défini par le constructeur. Pour bénéficier du droit à l'assistance au-delà de cette période, il est nécessaire qu'un "Service Entretien" soit réalisé dans le réseau de Réparateurs Agréés ŠKODA tous les 24 mois ou 30 000 km (au premier des deux termes atteint). Chaque "Service Entretien" réalisé chez un Réparateur Agréé ŠKODA prolonge le droit à l'assistance jusqu'au prochain "Service Entretien". S'il arrivait que vous ne bénéficiiez plus de l'assistance, il vous serait possible de la retrouver en réalisant un "Service Entretien" dans le réseau ŠKODA. Le cachet apposé sur le livret d'entretien par le Responsable d'Atelier et/ou la facture de la révision justifient du droit à l'assistance. Le respect du Plan d'Entretien prévu par le constructeur est l'assurance d'une assistance systématique. La durée totale du droit à l'assistance, renouvelé à chaque "Service Entretien", ne pourra excéder une période de 7 ans à partir de la date d'achat du véhicule neuf.

En cas d'accident :

- Votre ŠKODA est automatiquement couverte jusqu'à la date de son septième anniversaire, à partir de la date de première mise en circulation.

(1) Toutes les prestations d'assistance sont subordonnées à l'accord express et préalable de ŠKODA Assistance, seule habilitée à cet effet. Retrouvez l'ensemble des conditions et modalités de ŠKODA Assistance sur www.skoda.fr rubrique "ŠKODA Assistance" ou renseignez-vous auprès du centre de contact client au 09 69 39 09 04 (numéro Cristal, non surtaxé) qui pourra vous envoyer les conditions générales sur simple demande. Conditions applicables à partir du 01/03/2012. (2) Prestations Assistance Accident valables en France Métropolitaine, Andorre et Monaco uniquement.



Téléchargez l'application ŠKODA Service

Retrouvez l'ensemble des Services ŠKODA sur l'application smartphone. Une application gratuite qui vous facilite la route.



Garantie et Assistance
Assistance 24h/24 pendant 7 ans*
Garantie 2 ans (kilométrage illimité)

Distributeurs ŠKODA :

- > Centre d'appels ŠKODA : 09 69 39 09 04 (n° Cristal non surtaxé)
- > Internet : <http://www.skoda.fr>

* Voir conditions auprès de votre Distributeur.

Les matériaux et composants de ce véhicule ont été conçus pour minimiser leur impact sur l'environnement, dans le respect de la réglementation relative aux véhicules hors d'usage. Ont ainsi été privilégiés des composants et matériaux recyclés et/ou réemployables et/ou valorisables, visant à faciliter le démontage et la dépollution des véhicules hors d'usage ainsi qu'à préserver l'environnement. Tout véhicule en fin de vie peut être cédé gratuitement par son dernier propriétaire aux démolisseurs et broyeurs agréés par les services compétents. Pour plus de renseignements sur la cession des véhicules hors d'usage et/ou les dispositions mises en place pour prévenir les atteintes environnementales, n'hésitez pas à contacter votre Distributeur ŠKODA ou la société Volkswagen Group France, Division ŠKODA, 11 avenue de Boursonne - BP 62 - 02601 Villers-Cotterêts cedex ou à vous rendre sur le site Internet <http://www.mobiliteet-und-nachhaltigkeit.de/>

Les données relatives aux prix des véhicules et aux options disponibles figurent dans la brochure "Tarifs" délivrée avec le présent document. Cette documentation peut vous être remise sur simple demande auprès de votre Distributeur ŠKODA et est également accessible en téléchargement sur le site Internet www.skoda.fr.

Les descriptions et caractéristiques sont données à titre indicatif. Le constructeur peut à tout moment apporter des modifications sans préavis. Pour connaître les délais et la définition exacts des modèles commercialisés en France, veuillez consulter votre Distributeur ŠKODA ou le site internet www.skoda.fr. La circulation des véhicules à moteur est interdite dans les milieux naturels hors voies de circulation.

Votre Distributeur ŠKODA :



10-31-1247 / Certifié PEFC / pefc-france.org

Ce logo écologique exprime la conscience de ŠKODA, sa responsabilité, ses efforts pour le développement durable de la société et d'une approche respectant la vie et la nature.



Avec Ecofolio tous les papiers se recyclent.