

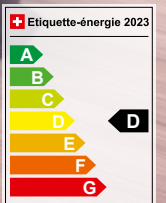
SKODA

Votre avantage prix

3'870.-



Karoq Tour



Un équipement impressionnant

Découvrez l'équipement vraiment clever du modèle spécial Škoda Karoq Tour lors d'une course d'essai et bénéficiez d'un supplément de confort et de plaisir au volant. Profitez dès maintenant d'un prix attractif.

Disponible avec un avantage client attractif, ce modèle comprend les équipements suivants:

Équipement de série ligne d'équipement «Ambition»

- › Assistant éclairage (Coming Home, Leaving Home, Tunnel Light) avec capteur de pluie
- › Volant en cuir multifonctions à 2 branches (pour DSG avec palettes de changement de vitesse)
- › Accoudoir central avant
- › Cockpit virtuel Basic
- › Radio «Bolero» avec écran couleur 8"
- › Climatisation manuelle
- › Récepteur DAB+
- › Régulateur de vitesse avec contrôle de distance «Adaptive Cruise Control» jusqu'à 210 km/h
- › Airbag de genoux pour siège conducteur
- › Front Assist avec fonction de freinage d'urgence en ville
- › Assistant de démarrage en côte
- › Rétroviseurs extérieurs réglables, dégivrants et rabattables électriquement, avec anti-éblouissement automatique
- › Préparation pour dispositif d'attelage
- › Et bien plus encore

Équipements de série supplémentaires modèle spécial «Tour»

- › Cockpit virtuel Plus
- › Jantes en alliage léger 17" «Scutus», en argent, et enjoliveurs «Aero» en noir mat
- › Système de navigation «Amundsen» avec écran couleur 8"
- › Climatisation automatique «Climatronic»
- › Vitre arrière et vitres latérales teintées (SunSet)
- › Infotainment Online
- › Assistant de maintien de trajectoire «Lane Assist» incluant un assistant de bouchon et d'urgence (Emergency Assistant) pour boîte automatique à double embrayage (DSG)
- › Capteurs de parcage avant et arrière
- › Reconnaissance des panneaux de signalisation
- › Caméra de recul
- › Système de verrouillage et de démarrage sans clé «Kessy»
- › Préinstallation complète pour téléphone avec Bluetooth et wireless charging
- › Seuils de porte avec inscription Karoq
- › «Care Connect» 3 ans, y compris Emergency Call
- › Prolongation de garantie 2 ans, 100'000 km au maximum

Cylindrée ch	Boîte de vitesses	Recommandations de prix sans engagement Modèles standards*	Recommandations de prix sans engagement Modèles spéciaux*	Votre avantage prix**
1.0 TSI 110 ch	manuelle à 6 vitesses	36'740.-	32'870.-	3'870.-
1.5 TSI 150 ch	DSG à 7 vitesses	42'330.-	38'460.-	3'870.-

Vous trouverez toutes les informations relatives à la consommation et aux émissions de CO₂ dans la liste de prix actuelle de la ŠKODA KAROQ.

** L'avantage prix est composé du Clever Bonus de 1'500.- et l'avantage client pack Tour de 2'370.-.

Personnalisez votre Škoda Karoq Tour à l'aide d'options supplémentaires:

Options

Pack hiver

Sièges chauffants à l'avant (réglables séparément), buses du lave-glace avant dégivrantes, dispositif de nettoyage des phares automatique, volant cuir multifonction à deux branches chauffant (sur la version à transmission manuelle), volant cuir multifonction à deux branches chauffant doté de palettes de commande et d'une fonction HoD (sur la version à transmission automatique).

Recommandations de prix sans engagement*

	430.- (man.) 510.- (DSG)
Dispositif d'attelage, système mécanique de rabattage avec déverrouillage électrique (avec adaptateur)	830.-
Toit panoramique ouvrant (suppression du compartiment à lunettes)	1'320.-
Ouverture du hayon sans contact (Virtual Pedal)	710.-
Filet de séparation	200.-
Plancher de chargement variable	200.-
Roue de secours peu encombrante, avec cric, clé à écrous de roue (sans kit de dépannage)	170.-

*Recommandations de prix sans engagement de l'importateur AMAG Import SA.

Les prix s'entendent en CHF et incluent 7,7%.

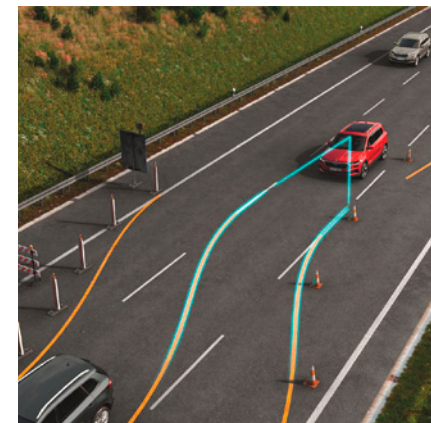
Configurez votre Škoda Karoq sur skoda.ch ou renseignez-vous auprès de votre partenaire Škoda.



Avec ses revêtements de sièges tissu noir avec coutures blancs, le Škoda Karoq Tour fait forte impression dès le premier coup d'oeil.



Système de navigation «Amundsen» avec écran tactile en couleur de 8", webradio, commande vocale, SmartLink, cartes pour l'Europe et Infotainment Online pour 3 ans.



Assistant de maintien de trajectoire adaptatif «Adaptive Lane Assist» Le système maintient le véhicule au centre de sa voie de circulation et alerte le conducteur en cas d'écart. En outre, il peut prendre le contrôle du véhicule si la trajectoire change en raison d'un chantier.

	Moteur turbo essence, injection directe à haute pression
Moteurs	
Nombre de cylindres/cylindrée (cm ³)	3/999
Puissance/tours (kW/min ⁻¹)	81/5'500
Couple max./tours (Nm/min ⁻¹)	200/2'000 – 3'000
Norme antipollution	EU6d-ISC-FCM
Carburant	Essence sans plomb 95 ROZ au minimum
Performances	
Vitesse max. (km/h)	190
Accélération de 0 – 100 km/h (s)	11.3
Diamètre de braquage (m)	10.9
Valeurs de consommation et d'émission selon WLTP¹⁾	
Émissions de CO ₂ g/km	132 – 146
Catégorie de rendement énergétique	D
Consommation mixte l/100 km	5.8 – 6.4
Équivalent d'essence l/100 km	
Émissions de CO ₂ liées à la mise à disposition de carburant g/km (essence/diesel)	31 – 34
Traction	
Type	Traction avant
Embrayage	Embrayage monodisque
Boîte de vitesses	Boîte à 6 vitesses
Poids	
Poids de remorque non freiné (max. kg)	680
Poids de remorque freiné à 12% de déclivité (max. kg)	1'200
Capacité du réservoir (l)	50
Poids à vide (kg)	1'355 – 1'575
Poids total admissible (kg)	1'900
Charge d'essieu avant / arrière admissible (kg)	924 – 953/947 – 976
Charge de toit admissible (kg)	75

¹⁾ Les valeurs de consommation et d'émissions indiquées ont été déterminées selon la procédure de mesure WLTP prescrite par la loi. La procédure d'essai mondiale harmonisée pour voitures particulières et véhicules utilitaires légers (Worldwide harmonized Light vehicles Test Procedure, ou WLTP) est une procédure de test plus réaliste pour la mesure de la consommation de carburant et des émissions de CO₂. Les valeurs varient en fonction des équipements en option choisis.

Pour que les consommations d'énergie de différents types de propulsion (essence, diesel, gaz, courant électrique, etc.) soient comparables, elles sont en outre indiquées sous forme d'équivalent essence (unité de mesure énergétique). Le CO₂ est le principal gaz à effet de serre responsable du réchauffement climatique. Valeur moyenne des émissions de CO₂ pour tous les modèles de véhicules proposés en Suisse: 129 g/km (WLTP). Valeur cible provisoire des émissions de CO₂ pour tous les modèles de véhicules proposés en Suisse: 118 g/km (WLTP). Les données indiquées pour un véhicule spécifique peuvent différer des données d'immatriculation conformément à la réception par type suisse ou à l'homologation de véhicule individuel.

Les valeurs de consommation figurant dans nos documents de vente correspondent aux indications européennes de consommation normalisée de carburant qui permettent de comparer les différents véhicules. En pratique, celles-ci peuvent parfois varier considérablement en fonction du style de conduite, des conditions météorologiques et de circulation, de la charge, de la topographie et de la saison. Nous recommandons également le style de conduite EcoDrive pour préserver les ressources.

Catégorie de rendement énergétique selon la nouvelle méthode de calcul conformément à l'annexe 4.1 de l'OEEE, valable à partir du 1^{er} janvier 2023 jusqu'au 31 décembre 2023. Vous trouverez des informations sur l'étiquette-énergie pour les voitures de tourisme sur le site de l'Office fédéral de l'énergie, OFEN.

	Moteur turbo essence, injection directe à haute pression
Moteurs	
Nombre de cylindres/cylindrée (cm ³)	4/1'498
Puissance/tours (kW/min ⁻¹)	110/5'000 – 6'000
Couple max./tours (Nm/min ⁻¹)	250/1'500 – 3'500
Norme antipollution	EU6d-ISC-FCM
Carburant	Essence sans plomb 95 ROZ au minimum
Performances	
Vitesse max. (km/h)	210
Accélération de 0 – 100 km/h (s)	9,1
Diamètre de braquage (m)	10,9
Valeurs de consommation et d'émission selon WLTP¹⁾	
Émissions de CO ₂ g/km	138 – 150
Catégorie de rendement énergétique	D
Consommation mixte l/100 km	6,1 – 6,6
Équivalent d'essence l/100 km	
Émissions de CO ₂ liées à la mise à disposition de carburant g/km (essence/diesel)	32 – 35
Traction	
Type	Traction avant
Embrayage	Double embrayage à lamelles à bain d'huile
Boîte de vitesses	Boîte DSG à 7 vitesses (boîte automatique)
Poids	
Poids de remorque non freiné (max. kg)	700
Poids de remorque freiné à 12% de déclivité (max. kg)	1'500
Capacité du réservoir (l)	50
Poids à vide (kg)	1'407 – 1'633
Poids total admissible (kg)	1'940
Charge d'essieu avant / arrière admissible (kg)	970 – 993/947 – 970
Charge de toit admissible (kg)	75

¹⁾ Les valeurs de consommation et d'émissions indiquées ont été déterminées selon la procédure de mesure WLTP prescrite par la loi. La procédure d'essai mondiale harmonisée pour voitures particulières et véhicules utilitaires légers (Worldwide harmonized Light vehicles Test Procedure, ou WLTP) est une procédure de test plus réaliste pour la mesure de la consommation de carburant et des émissions de CO₂. Les valeurs varient en fonction des équipements en option choisis.

Pour que les consommations d'énergie de différents types de propulsion (essence, diesel, gaz, courant électrique, etc.) soient comparables, elles sont en outre indiquées sous forme d'équivalent essence (unité de mesure énergétique). Le CO₂ est le principal gaz à effet de serre responsable du réchauffement climatique. Valeur moyenne des émissions de CO₂ pour tous les modèles de véhicules proposés en Suisse: 129 g/km (WLTP). Valeur cible provisoire des émissions de CO₂ pour tous les modèles de véhicules proposés en Suisse: 118 g/km (WLTP). Les données indiquées pour un véhicule spécifique peuvent différer des données d'immatriculation conformément à la réception par type suisse ou à l'homologation de véhicule individuel.

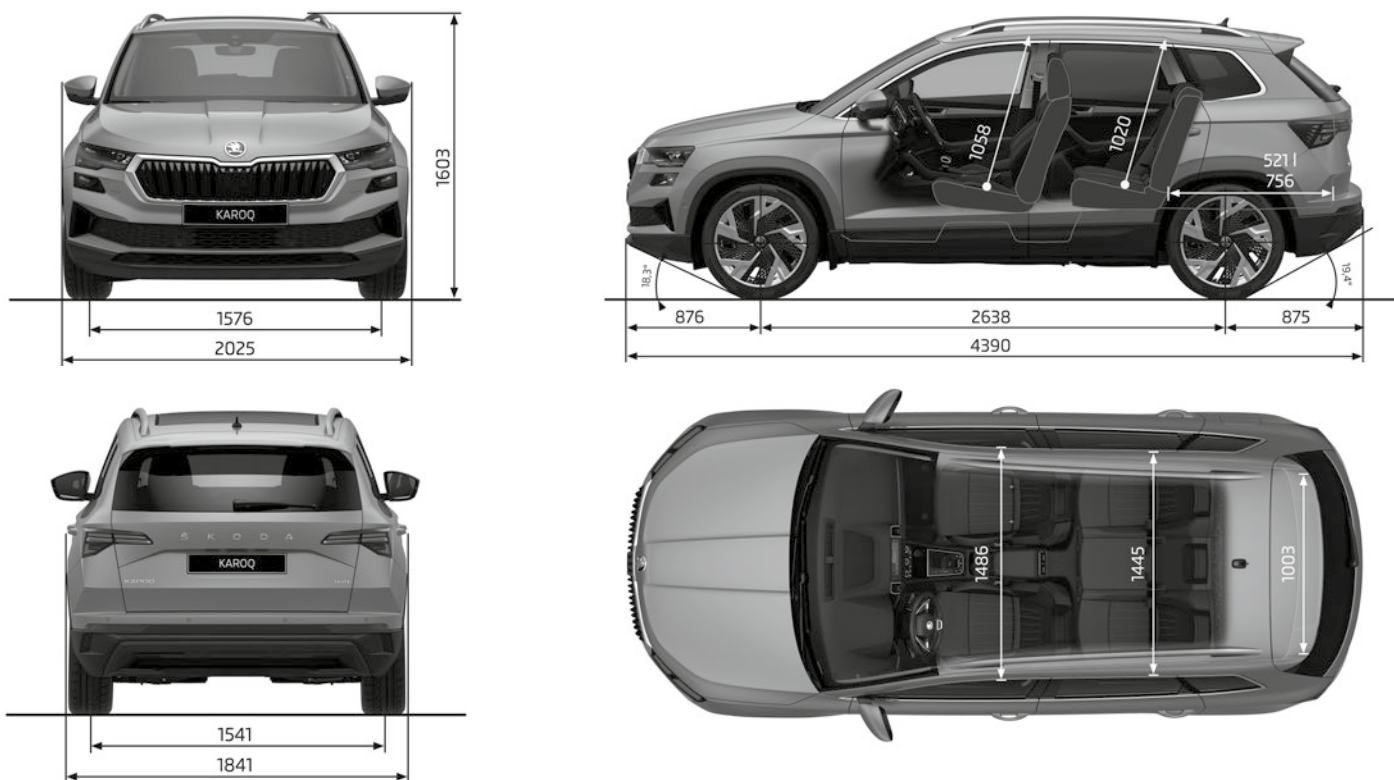
Les valeurs de consommation figurant dans nos documents de vente correspondent aux indications européennes de consommation normalisée de carburant qui permettent de comparer les différents véhicules. En pratique, celles-ci peuvent parfois varier considérablement en fonction du style de conduite, des conditions météorologiques et de circulation, de la charge, de la topographie et de la saison. Nous recommandons également le style de conduite EcoDrive pour préserver les ressources.

Catégorie de rendement énergétique selon la nouvelle méthode de calcul conformément à l'annexe 4.1 de l'OEEE, valable à partir du 1^{er} janvier 2023 jusqu'au 31 décembre 2023. Vous trouverez des informations sur l'étiquette-énergie pour les voitures de tourisme sur le site de l'Office fédéral de l'énergie, OFEN.

Autres spécifications Karoq*

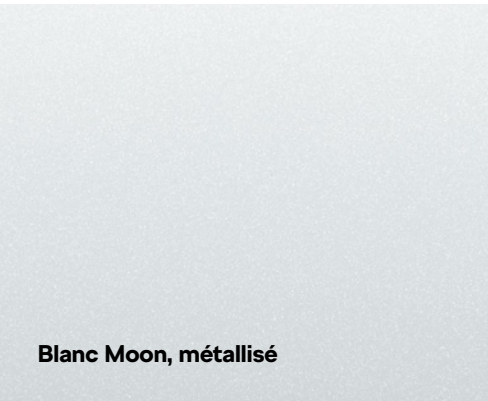
Carrosserie		Dimensions extérieures	
Type	Cinq sièges, cinq portes, bicorps	Longueur/Largeur (mm)	4'390 (4'384 SportLine)/1'841
Résistance à l'air Cw	0.301 – 0.37 – en fonction du moteur	Hauteur (mm) sans / avec antenne	1'603 – 1'608 (1'608 – 1'612 SportLine)/1'624 – 1'632
Châssis		Dimensions intérieures	
Essieu avant	Essieu avant McPherson avec bras triangulaire transversal inférieur et stabilisateur de torsions	Empattement (mm)	2'638
Essieu arrière	Essieu arrière multibras avec poussoirs longitudinaux et transversaux et stabilisateur de torsion	Écartement des roues avant/arrière (mm)	1'576 (1'572 SportLine)/1'541 (1'537 SportLine)
Système de freinage	Système hydraulique d'interruption de circuit double, en diagonal, avec assistance par le vide et Dual Rate	Garde au sol (mm)	164 – 168 (169 – 173 SportLine)
– Freins avant	Freins à disques avec refroidissement interne, avec étrier flottant à piston unique	Dimensions intérieures	
– Freins arrière	Freins à disques	Largeur aux coudes avant/arrière (mm)	1'486/1'445 (1'446 Varioflex)
Direction	Direction directe pignon-crémaillère, assistée par voie électromécanique	Garde au toit effective avant/arrière (mm)	1'058/1'020 (993 Varioflex)
Roues	7,0 x 17"; 7,0 x 18"; 8,0 x 19"	Volume du coffre (max. en l)	
Pneus	215/55 R17; 225/55 R17; 215/50 R18; 225/50 x R18; 225/40 R19; 225/45 R19	Sans roue de secours, avec les sièges arrière rabattus - en position verticale/rabattus	521/1'630
		Système VarioFlex: sièges en position verticale/rabattus ou démontés	588/1'605 – 1'810

* Toutes les valeurs concernant la consommation, les émissions de CO₂, la catégorie d'efficacité énergétique et l'équivalent essence ainsi que les indications de poids sont provisoires. La procédure d'homologation est encore en cours en Suisse.



Palette de couleurs attrayante

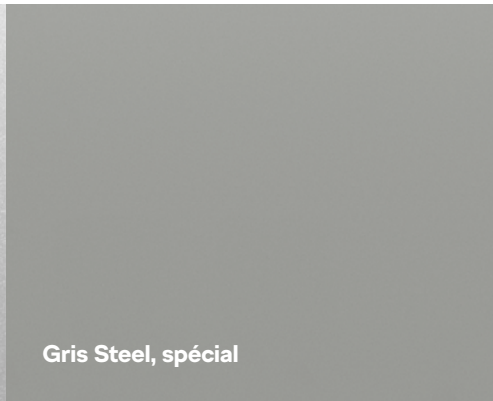
Apportez votre touche personnelle en choisissant votre couleur préférée parmi celles que vous propose notre palette attrayante.



Blanc Moon, métallisé



Argent Brilliant, métallisé



Gris Steel, spécial



Graphite Gris, métallisé



Bleu Energy, uni




Bleu Lava, métallisé



Orange Phoenix, métallisé



Rouge Velvet, métallisé



Noir Magic, effet perlé

Jantes en alliage léger



«Scutus» Gris

Le modèle spécial Tour est équipé de série de **jantes en alliage léger 17" «Scutus»** en argent et d'enjoliveurs «Aero» en noir mat.

Les données relatives aux prix, à la livraison, aux caractéristiques techniques, à la construction, à l'équipement, au matériel et à l'aspect extérieur se réfèrent à celles valables au moment de la mise sous presse du prospectus et n'engagent de ce fait pas le constructeur. Les véhicules présentés peuvent comporter des équipements spéciaux ou moindres susceptibles de différer de l'équipement de série homologué en Suisse. Sous réserve de modifications, de fautes d'impression et d'erreurs. Pour toute autre information, veuillez vous adresser à votre partenaire Škoda. Les prix s'entendent en CHF et incluent 7,7% TVA. Recommandations de prix sans engagement de l'importeur AMAG Import SA.

AMAG Import AG, Škoda Suisse, Alte Steinhauserstrasse 12, 6330 Cham

Édition: Suisse 07/2023

skoda.ch