

KONA

Essence, diesel et hybride







Vous le vivez. Il vous révèle.

Le vrai style, c'est d'assumer ses choix, comme le Hyundai KONA. Sa personnalité avant-gardiste en fait un SUV à part, qui n'aime pas la ressemblance. Créez le désir et faites tourner les têtes.

Vous allez être stylé avec le design unique de KONA.

Vous le sublimez.

KONA est expressif sous chaque angle. La combinaison de ses lignes musclées et de ses protections d'ailes accentue son look de SUV. Fièrement installé sur ses jantes alliage bi-ton de 18", son design marqué et dynamique le démarque dans le paysage urbain. Osez la différence.



Calandre en cascade



Feux de jour et de position à LED et signature lumineuse exclusive









Vous l'éclairez.

Il est parfois bon de regarder dans une nouvelle direction – comme le fait le Hyundai KONA.

À l'avant, ses blocs feux en deux parties lui dessinent une signature lumineuse incomparable. Offrant une visibilité optimale, ses feux bi-LED* sont associés à l'éclairage additionnel en virage et aux feux de route intelligents, pour plus de sécurité et de sérénité.

*Selon version et options.







Vous le défiez.

Vivez pleinement votre vie. Menez-la avec fierté et réalisez vos rêves. KONA vous procure des sensations de conduite incomparables qui vous feront explorer vos limites. Doté en série d'un système d'arrêt et redémarrage automatiques, son moteur essence 1.0 T-GDi de 120 ch est le parfait compromis entre sobriété, confort et agrément de conduite. Quant aux versions Diesel, elles offrent la possibilité d'opter pour une transmission automatique à double embrayage et 7 rapports, disponible en deux ou quatre roues motrices.

Et si vous choisissez la nouvelle version hybride, vous ferez rimer plaisir de conduite et économies de carburant. Prenez du plaisir au volant de KONA, il se révèle.



Motorisation hybride. En toute simplicité.

L'association des moteurs essence et électrique permet à KONA hybrid de développer une puissance cumulée de 141 ch. Couplés à une transmission à double embrayage, les deux moteurs fonctionnent de concert avec une efficacité optimale, tout en alliant un exceptionnel agrément de conduite.

Nul besoin de brancher KONA hybrid, sa batterie – garantie 8 ans ou 200 000 km* - se recharge en roulant. Quant aux successions de phases de roulage hybride et 100% électrique, elles se font sans aucune intervention du conducteur. Un confort absolu, en toute simplicité.

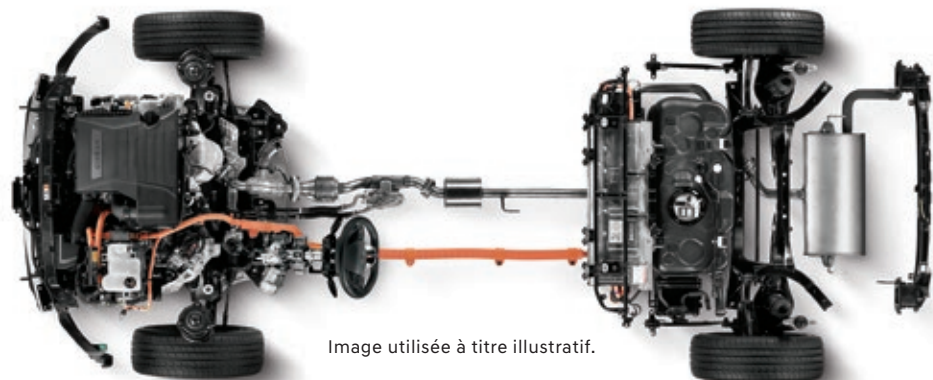


Image utilisée à titre illustratif.

*La garantie s'applique uniquement aux véhicules Hyundai vendus initialement par un Distributeur Agréé officiel Hyundai à un client final, conformément aux termes et conditions du carnet de Garantie Entretien & Assistance du véhicule.









Vous l'égayez.

C'est aussi l'attention portée aux détails qui rend KONA si spécial. Les surfaces lisses et profilées expriment son caractère technologique et robuste. L'espace intérieur généreux, les équipements de confort, les technologies de sécurité active et de connectivité feront de KONA un partenaire de choix pour votre vie de tous les jours. Selon la version et le coloris extérieur choisis, l'intérieur de KONA pourra se parer d'inserts, de liserés et de surpiques colorées, pour sublimer le design soigné de l'habitacle. Osez la couleur.



Gris (KONA essence et diesel)



Blanc (KONA hybrid)



Rouge



Orange



Anis

Vous le chargez.

Dans un gabarit compact, KONA parvient à offrir assez de place pour répondre à tous vos besoins. Avec un espace aux jambes, une largeur aux épaules et une garde au toit parmi les meilleures de la catégorie, tous vos passagers voyageront dans un confort optimal. Quant aux bagages, vous aurez toujours de quoi les loger : son coffre de 361 litres peut s'étendre à 1143 litres en rabattant les sièges arrière. Parfait pour les longues escapades.





Vous l'écoutez.

Restez toujours connecté grâce au système multimédia de KONA compatible Apple CarPlay™ et Android Auto™(1). Ces deux systèmes vous permettront d'utiliser un grand nombre d'applications de votre smartphone directement depuis l'écran tactile du véhicule. Une fois connecté, lancez votre musique et profitez de la qualité sonore de notre système audio premium Krell®(2) à 7 haut-parleurs, caisson de basses et amplificateur.



Système audio premium Krell®



Écran couleur tactile 8"

(1) Apple CarPlay™ est une marque déposée d'Apple Inc., Android Auto™ est une marque déposée de Google Inc.

(2) Selon version.





Accédez à un autre niveau de connectivité.



Disponible sur KONA hybrid, le nouveau système multimédia avec écran tactile 10,25" intègre les services connectés BlueLink. Téléchargez l'application sur votre smartphone et gérez à distance un grand nombre de fonctionnalités. Vous pouvez notamment : transmettre une destination au système de navigation, consulter l'historique de vos trajets, géolocaliser votre véhicule, effectuer un diagnostic ou encore en contrôler le statut (fermeture des portes, moteur, ventilation).





Technologies.

Conçues pour être intuitives et ergonomiques, les technologies dont dispose KONA rendront vos trajets plus sûrs et confortables.



Affichage tête-haute

Ne quittez plus la route des yeux. L'affichage tête-haute permet d'afficher des informations de conduite essentielles directement dans votre champ de vision, comme par exemple votre vitesse ou des informations de navigation. Un vrai plus en termes de confort et de sécurité.



Navigation Europe

Couvrant 27 pays d'Europe, notre système de navigation avec écran 8" est livré avec 7 ans d'abonnement aux services TomTom Live⁽¹⁾ ainsi que la mise à jour gratuite de la carte⁽²⁾. Les services TomTom Live donnent accès à des infos trafic en temps réel, les zones de danger, les points d'intérêt de la base TomTom et la météo à votre destination.

(1) Via connexion Internet depuis votre téléphone compatible – hors frais de connexion.

(2) Mises à jour cartographiques annuelles pour les véhicules Hyundai éligibles pendant une période minimum de dix ans après la fin de la production du système de navigation.

Équipements disponibles selon version et options.



Chargeur sans fil

Idéalement situé à portée de main, ce socle de recharge par induction chargera votre smartphone compatible (norme Qi) sans que vous ayez besoin de câble.



Écran d'ordinateur de bord couleur

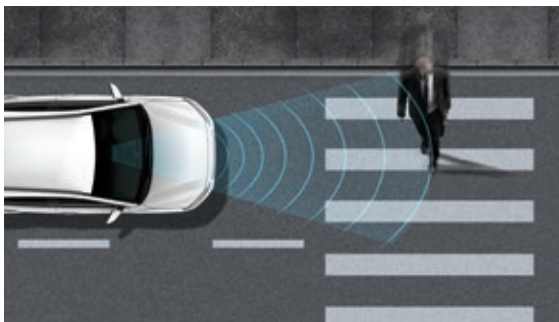
D'une taille de 4,2", cet écran LCD vous permettra d'afficher de manière claire et lisible un grand nombre d'informations sur votre véhicule : état des équipements de sécurité, consommation et autonomie, paramètres utilisateur, etc.

Hyundai SmartSense

KONA prend soin de vous et fait en sorte que chacun de vos trajets soit le plus sûr possible pour vous, vos passagers, les piétons et les autres usagers de la route. Le tout via toute une gamme de technologies de sécurité passives et actives dernier cri.

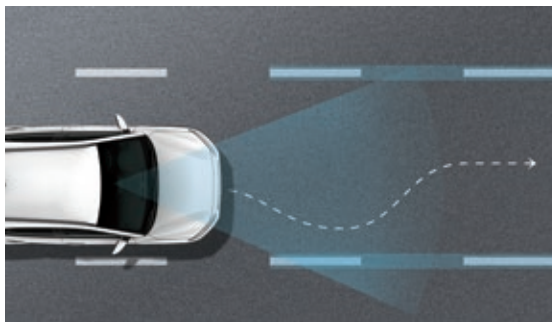


Hyundai a recours à l'acier haute résistance pour améliorer la rigidité et la résistance aux chocs de ses véhicules. De plus, sa structure est prévue pour absorber l'énergie et protéger au mieux les occupants en cas de collision.



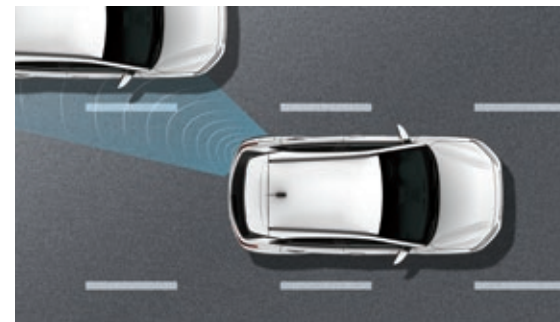
Freinage d'urgence autonome

Si le système détecte un risque de collision avec un autre véhicule ou un piéton, il émet dans un premier temps un signal sonore et visuel puis, en l'absence d'intervention du conducteur, active partiellement ou totalement les freins.



Assistance active au maintien de voie

Alerte le conducteur de tout déport inopiné de son véhicule de sa voie de circulation et corrige la trajectoire en agissant sur la direction si nécessaire.



Surveillance des angles morts

Les véhicules situés dans vos angles morts sont repérés par des capteurs et vous sont indiqués par un signal visuel dans le rétroviseur extérieur. Si vous activez votre clignotant pour vous déporter, un signal sonore vous alertera du danger.



Feux de route intelligents

Si vous êtes en feux de route et que vous croisez un autre véhicule, KONA passera automatiquement en feux de croisement pour ne pas éblouir l'autre conducteur.



Alerte de circulation transversale arrière

Les capteurs situés à l'arrière détectent les véhicules arrivant sur votre trajectoire lors d'une sortie de place de parking en marche arrière avec une visibilité réduite. Une alerte est émise en cas de danger.



Détection de fatigue du conducteur

Des calculateurs analysent plusieurs paramètres de conduite pour détecter une éventuelle perte d'attention ou fatigue du conducteur. Une alerte sonore et visuelle est émise si un risque est détecté.

Équipements disponibles selon version et options.

Jantes

(selon version)



Enjoliveurs 16"



Jantes alliage 16"



Jantes alliage 17"



Jantes alliage bi-ton 18"



Jantes alliage bi-ton 18" (KONA hybrid)



Jantes alliages bi-ton 16" (KONA hybrid)

Équipements.

(selon version)



Feux avant bi-LED avec éclairage additionnel en virage



Sièges avant chauffants



Caméra de recul



Accès mains-libres et démarrage sans clé

Couleurs intérieures et selleries.

(selon version et options)



Inserts gris



Inserts blancs (KONA hybrid)



Inserts oranges



Inserts rouges avec poignées de portes et base du volant noir laqué



Inserts anis avec poignées de portes et base du volant noir laqué



Surpiques et liserés gris



Surpiques et liserés blancs (KONA hybrid)



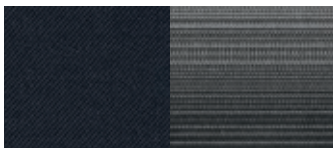
Surpiques et liserés oranges



Surpiques, liserés et ceintures rouges



Surpiques, liserés et ceintures anis



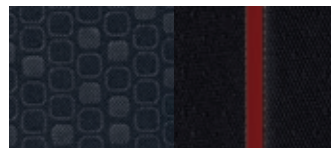
Sellerie tissu (Initia)



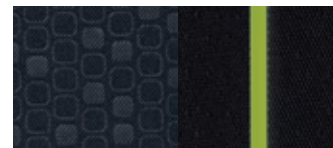
Sellerie tissu



Sellerie cuir



Sellerie tissu-cuir - Rouge



Sellerie tissu-cuir - Anis

Couleurs extérieures.



Chalk White



Dark Night



Phantom Black



Galactic Grey



Ceramic Blue



Blue Lagoon



Pulse Red



Tangerine Comet



Acid Yellow

Toit contrasté Phantom Black indisponible en France.



Garantie 5 ans kilométrage illimité*

Il y a une chose qui n'a pas sa place à bord de votre KONA : les soucis. Pour cela, nous vous assurons une tranquillité d'esprit absolue. Notre garantie 5 ans kilométrage illimité reflète notre engagement à vous fournir la meilleure qualité qui soit et un service sans faille. Notre garantie s'accompagne d'une assistance gratuite pendant 5 ans et de contrôles intermédiaires annuels gratuits sur la même période.

* La garantie 5 ans kilométrage illimité de Hyundai s'applique uniquement aux véhicules Hyundai vendus initialement par un Distributeur Agréé officiel Hyundai à un client final, conformément aux termes et conditions du carnet de Garantie Entretien & Assistance du véhicule. Les véhicules de location ou taxis sont couverts par une garantie 3 ans ou 100 000 kilomètres. Voir conditions générales de vente et de garantie auprès de votre distributeur Hyundai.



Mise à jour gratuite de la cartographie ⁽¹⁾

Parce que chaque année, des milliers de panneaux indicateurs et des millions de routes connaissent des modifications dans toute l'Europe, il vous faut un système de navigation à jour. Parce que nous voulons que vous ayez l'esprit serein à bord de votre véhicule Hyundai, nous vous offrons gratuitement, via le programme MapCare™, les mises à jour annuelles de la cartographie⁽¹⁾. Dorénavant, vous pouvez voyager dans toute l'Europe en ayant la certitude de profiter de la cartographie la plus récente.

(1) Mises à jour cartographiques annuelles pour les véhicules Hyundai éligibles pendant une période minimum de dix ans après la fin de la production du système de navigation.

Garantie des batteries

Les batteries haute-tension de nos véhicules hybrides et électriques sont couvertes par une garantie de 8 ans ou 200 000 kilomètres.

Dimensions.



1 559 mm
1 800 mm



2 600 mm
4 165 mm



1 565 mm



Hyundai KONA hybrid

Caractéristiques techniques,
Equipements & Tarif

Août 2020

5 ANS GARANTIE KILOMÉTRAGE
ILLIMITÉ*

 **HYUNDAI**

CARACTERISTIQUES TECHNIQUES

Motorisation		hybrid 141
MOTEURS		MOTEUR THERMIQUE
Carburant		Essence
Type		4 cylindres en ligne
Alimentation		Injection directe essence
Cylindrée (cm ³)		1580
Alésage (mm) x Course (mm)		72 x 97
Puissance maxi ch (kW)		105 (77,2)
Régime de puissance maxi (tr/min)		5 700
Couple maxi (Nm à tr/min)		147 à 4 000
Distribution		Chaîne
Puissance totale ch (kW)		141 (104)
Vitesse maximale (km/h) (sur circuit)		160
0-100 km/h (s)		11,6
Puissance administrative (CV)		5 CV
		BATTERIE
Type		Batterie Lithium-ion Polymère
Capacité (kWh)		1,56
Puissance en sortie (kW)		42
Voltage (V)		240
		TRANSMISSION
Transmission		Aux roues avant
Boîte de vitesses		Double embrayage - 6 rapports (DCT-6)
		DIRECTION
Type		Assistée électrique
Rayon de braquage minimum (m)		5,3
		FREINAGE
Système		Double circuit assisté par servofrein Système A.B.S. avec EBD ⁽¹⁾ et AFU ⁽²⁾
Avant / Arrière		Disques ventilés / Disques
		SUSPENSION
Avant		Type Mc Pherson, roues indépendantes, ressorts hélicoïdaux, barre stabilisatrice, amortisseurs à gaz
Arrière		Suspension multibras, roues indépendantes, ressorts hélicoïdaux, amortisseurs à gaz
		JANTES / PNEUMATIQUES
Dimensions jantes ⁽³⁾		6.5J X 16" / 7.5J X 18"
Dimensions pneumatiques ⁽³⁾		205/60R16 / 225/45R18
Roue de secours		Kit de réparation
		POIDS (KG)
Masse en service ⁽⁴⁾		1 451
P.T.A.C.		1 880
P.T.R.A.		3 180
Poids de remorque avec / sans frein		1 300 / 600
Poids admissible sur le toit		80
		CAPACITÉS (L)
Réservoir de carburant		38
Coffre (banquette en place) - VDA (211)		361
Coffre (banquette rabattue) - VDA (214)		1 143
		CONSOMMATIONS (l/100 km) ET ÉMISSIONS
Norme d'émissions		Euro 6d-Temp EVAP
Consommations mixtes du modèle		5,0 à 5,4
selon le cycle WLTP ⁽⁵⁾	des versions au tarif du 3 août 2020	5,0 à 5,4
Emissions de CO ₂ WLTP du modèle		114 à 122
(g/km) ⁽⁵⁾	des versions au tarif du 3 août 2020	112 à 123
Filtre à particules		Série
Système d'arrêt et redémarrage automatiques		Série
		DIMENSIONS EXTÉRIEURES (mm)
Longueur / Largeur / Hauteur		4 165 / 1 800 / 1 565
Empattement		2 600
Porte à faux AV / AR		845 / 720
Voies AV / AR		1 576 / 1 589 (16") 1 565 / 1 577 (18")
Garde au sol		171

Selon tarif client au 3 août 2020

⁽¹⁾ Répartiteur électronique de freinage

⁽²⁾ Aide au freinage d'urgence

⁽³⁾ Selon version

⁽⁴⁾ Masse du véhicule carrossé en ordre de marche à vide, avec le liquide de refroidissement, les lubrifiants, 90 % du carburant, 100 % des autres liquides, le conducteur (75 kg).

⁽⁵⁾ Se référer à la grille des émissions CO₂ et consommations WLTP par modèle, version et option pour connaître les consommations et émissions CO₂ retenues pour la taxation au 1^{er} mars 2020 de la version du véhicule choisi.



*La garantie 5 ans kilométrage illimité de Hyundai s'applique uniquement aux véhicules Hyundai vendus initialement par un Distributeur Agréé officiel Hyundai à un client final, conformément aux termes et conditions du carnet de Garantie Entretien & Assistance du véhicule.

ÉQUIPEMENTS

Version	Intuitive	Creative	Executive
STYLE EXTÉRIEUR			
Antenne de toit type requin	-	●	●
Contour de calandre chromé	-	●	●
Feux de position avant à LED	●	●	●
Jantes alliage bi-ton 16"	●	-	-
Jantes alliage bi-ton 18"	-	●	●
Mouleurs de protection latérales	●	-	-
Mouleurs de protection latérales avec insert grain métal	-	●	●
Peinture Galactic Grey	●	●	●
Protections d'ailes gris anthracite	-	●	●
Protections d'ailes noires	●	-	-
Rails de toit	●	●	●
Ski arrière grain métal	-	●	●
Vitres arrière surteintées	-	●	●
STYLE INTÉRIEUR			
Pack intérieur blanc <i>Inserts décoratifs (contours des aérateurs et du bloc de levier de vitesses), surpiques et liserés de sièges blancs</i>	●	●	● ⁽⁶⁾
Pack intérieur orange <i>Inserts décoratifs (contours des aérateurs et du bloc de levier de vitesses), surpiques et liserés de sièges oranges. Poignées de portes intérieures et base du volant grain métal (Si choix du coloris extérieur Tangerine Comet - selon stock disponible)</i>	-	-	○
Pack intérieur rouge / anis <i>Inserts décoratifs (contours des aérateurs et du bloc de levier de vitesses), ceintures de sécurité, surpiques et liserés de sièges rouges ou anis, selon coloris extérieur (Rouge si choix du coloris extérieur Galactic Grey, Dark Knight, Phantom Black ou Pulsé Red, Anis si choix du coloris extérieur Acid Yellow - selon stock disponible.) Ciel de toit noir Cuir perforé sur le volant</i>	-	○ ⁽⁷⁾	○
Poignées de portes intérieures et base du volant noir laqué	●	●	●
Sellerie cuir (dossier et assise)	-	-	●
Volant et pommeau de levier de vitesses gainés cuir	●	●	●
SÉCURITÉ PASSIVE			
Airbags frontaux conducteur et passager	●	●	●
Airbags latéraux avant	●	●	●
Airbags rideaux avant/arrière	●	●	●
Appuie-têtes avant/arrière réglables en hauteur	●	●	●
Appuie-têtes avant réglables en hauteur et ajustables	●	●	●
Système Isofix pour siège enfant aux places latérales arrière	●	●	●
SÉCURITÉ ACTIVE			
Affichage tête-haute	-	●	●
Aide au démarrage en côte	●	●	●
Alerte de circulation transversale arrière	-	●	●
Allumage automatique des feux	●	●	●
Assistance active au maintien de voie	●	●	●
Assistance active au suivi de voie	-	-	●
Capteur de pluie	●	●	●
Contrôle de pression des pneumatiques	●	●	●
Contrôle de trajectoire électronique (ESP)	●	●	●
Détection de fatigue du conducteur	●	●	●
Eclairage additionnel en virage	-	-	●
Feux antibrouillard avant	●	●	●
Feux arrière à LED	-	-	●
Feux avant bi-LED	-	-	●
Feux de jour à LED	●	●	●
Feux de route intelligents	-	-	●
Frein de parking électrique	●	●	●
Freinage d'urgence autonome avec détection des piétons	-	-	●
Reconnaissance des panneaux de limitation de vitesse	-	-	●
Répétiteurs de clignotants intégrés aux rétroviseurs	●	●	●
Rétroviseur intérieur jour/nuit automatique	-	●	●
Surveillance des angles morts avec assistance au changement de voie	-	●	●

Version	Intuitive	Creative	Executive
CONFORT			
Accoudoir avant	●	●	●
Aide au stationnement arrière	●	●	●
Aide au stationnement avant	-	-	●
Caméra de recul avec lignes de guidage dynamiques	●	●	●
Climatisation automatique	●	●	●
Drive Mode	●	●	●
Ordinateur de bord couleur 4,2" multifonction	-	-	●
Ordinateur de bord monochrome 3,5" multifonction	-	-	-
Pare-brise et vitres avant athermiques	-	●	●
Régulateur / Limiteur de vitesse	●	●	●
Régulateur de vitesse adaptatif intelligent	-	-	●
Rétroviseurs électriques et dégivrants	●	●	●
Rétroviseurs rabattables électriquement	●	●	●
Siège conducteur avec support lombaire électrique	●	●	●
Siège conducteur réglable en hauteur	●	●	●
Siège passager avant réglable en hauteur	-	-	●
Sièges avant chauffants	-	-	●
Sièges avant réglables électriquement	-	-	●
Vitre conducteur séquentielle	●	●	●
Vitres électriques avant/arrière	●	●	●
Volant réglable en hauteur et en profondeur	●	●	●
PROTECTION			
Alarme périmétrique	●	●	●
Système d'accès mains-libres et démarrage sans clé	-	●	●
Verrouillage automatique des portes en roulant	●	●	●
Verrouillage centralisé à distance	●	●	●
COMMODITÉS - RANGEMENTS			
Console de rangement sous l'accoudoir avant	●	●	●
Dossier arrière rabattable 60/40	●	●	●
Miroirs de courtoisie éclairés conducteur et passager avant	●	●	●
Poches aumônières au dos des sièges avant	-	●	●
Prise 12 V à l'avant	●	●	●
Prise USB de recharge	●	●	●
MULTIMÉDIA			
Chargeur sans fil pour téléphone compatible	-	●	●
Commandes audio au volant	●	●	●
Compatibilité Apple CarPlay et Android Auto ⁽⁸⁾	●	●	●
Connexion Bluetooth®	●	●	●
Prise USB	●	●	●
Réception radio numérique terrestre (DAB)	●	●	●
Services connectés BlueLink® avec carte SIM incluse ⁽⁹⁾ : <i>Transmission de destination au système de navigation à distance - Géolocalisation du véhicule - Historique des trajets - Statut du véhicule (portes, moteur, ventilation) - Diagnostic</i>	-	●	●
Services connectés Hyundai Live ⁽⁹⁾ : <i>information trafic, prix des carburants, emplacements de stationnement, météo, points d'intérêt</i>	-	●	●
Système audio premium Krell, 5 haut-parleurs, 2 tweeters, subwoofer et amplificateur	-	●	●
Système audio RDS, MP3, 4 haut-parleurs et 2 tweeters	●	-	-
Système de navigation Europe avec assistant d'éco-conduite et programme de mise à jour de la cartographie ⁽¹⁰⁾	-	●	●
Système multimédia avec écran couleur tactile 10,25"	-	●	●
Système multimédia avec écran couleur tactile 7"	●	-	-
OPTIONS			
Peinture métallisée mono-ton	○	○	○
Sellerie tissu-cuir	-	○	-
Toit ouvrant électrique	-	-	○

● = de série ○ = option - = non disponible

⁽⁶⁾ Si choix du coloris extérieur Chalk White, Ceramic Blue ou Blue Lagoon (selon stock disponible)

⁽⁷⁾ Nécessite la sélection de l'option "Sellerie tissu-cuir"

⁽⁸⁾ Apple CarPlay est une marque déposée d'Apple Inc., Android Auto est une marque déposée de Google Inc.

⁽⁹⁾ Services télématiques offerts pendant 5 ans - Les fonctionnalités à distance s'effectuent via une application depuis un téléphone compatible, hors frais de connexion

⁽¹⁰⁾ Mises à jour annuelles gratuites de la carte, jusqu'à 10 ans après la fin de production du système de navigation.

Les caractéristiques techniques et les équipements sont donnés à titre indicatif et peuvent être modifiés sans avis préalable du constructeur. Voir conditions générales de vente et de garantie auprès de votre distributeur Hyundai.
Les véhicules de location ou taxis sont couverts par une garantie 3 ans ou 100 000 kilomètres, premier terme échu.

KONA

hybrid

Tarif Prix Public Conseillé

TTC Clés en main

Tarif Client au 3 août 2020 N°3/2020

Principaux équipements de série

Motorisations	Emissions CO ₂ Mixtes ⁽¹⁾	Puissance Fiscale	Intuitive	Business ⁽²⁾	Creative	Executive
hybrid 141	112 à 123 g/km	5 CV	27 350 €	28 550 €	29 950 €	32 750 €
			OSF5P31D61CY1	OSF5P31D61CY1	OSF5P31D61CY1	OSF5P31D61CY1

⁽¹⁾Tranches de valeurs CO₂ des versions selon le cycle WLTP retenues pour la taxation au 1^{er} mars 2020 - Se référer à la grille des émissions CO₂ et consommations WLTP par modèle, version et option pour connaître les valeurs de la version du véhicule choisi ⁽²⁾Version réservée aux clients professionnels

Options		Intuitive	Business	Creative	Executive
Peinture métallisée mono-ton		550 €	550 €	550 €	550 €
Sellerie tissu-cuir		-	-	450 €	-
Toit ouvrant électrique		-	-	-	500 €

KONA hybrid Business (version réservée aux professionnels)

Reprend les équipements de la version Intuitive, et y ajoute :

Antenne de toit type requin
Services connectés BlueLink® avec carte SIM incluse
Services connectés Hyundai Live
Système audio premium Krell

Système de navigation Europe avec assistant d'éco-conduite et programme de mise à jour de la cartographie
Système multimédia avec écran couleur tactile 10,25"

Intuitive

Accoudoir avant
Aide au stationnement arrière
Allumage automatique des feux
Assistance active au maintien de voie
Caméra de recul
Capteur de pluie
Climatisation automatique
Compatibilité Apple CarPlay et Android Auto
Connexion Bluetooth®

Détection de fatigue du conducteur
Feux de jour à LED
Frein de parking électrique
Jantes alliage bi-ton 16"
Régulateur / Limiteur de vitesse
Rétroviseurs rabattables électriquement
Système multimédia avec écran couleur tactile 7"

+ 2 600 €
+ 2 800 €

Creative ajoute à la version Intuitive :

Affichage tête-haute
Alerte de circulation transversale arrière
Chargeur sans fil pour téléphone compatible
Jantes alliage bi-ton 18"
Rétroviseur intérieur jour/nuit automatique
Services connectés BlueLink® avec carte SIM incluse
Services connectés Hyundai Live
Surveillance des angles morts

Système audio premium Krell
Système d'accès mains-libres et démarrage sans clé
Système de navigation Europe avec assistant d'éco-conduite et programme de mise à jour de la cartographie
Système multimédia avec écran couleur tactile 10,25"
Vitres arrière surteintées

Executive ajoute à la version Creative :

Aide au stationnement avant
Assistance active au suivi de voie
Éclairage additionnel en virage
Feux arrière à LED
Feux avant bi-LED
Feux de route intelligents
Freinage d'urgence autonome avec détection piétons

Ordinateur de bord couleur 4,2" multifonction
Reconnaissance des panneaux de limitation de vitesse
Régulateur de vitesse adaptatif intelligent
Sellerie cuir (dossier et assise)
Siège passager avant réglable en hauteur
Sièges avant chauffants
Sièges avant réglables électriquement

Tarif Clés en Main

Les prix du présent tarif s'entendent TTC et comprennent le transport, la préparation à la route et les plaques d'immatriculation. La carte grise et les éventuels frais de démarches administratives sont à la charge de l'acheteur. Hyundai Motor France se réserve le droit d'apporter des modifications à tout moment, et sans préavis, aux prix ou aux caractéristiques et de modifier ou d'arrêter la fabrication et/ou l'importation de certains modèles.



Hyundai Motor France

6-26 Boulevard National - 92250 La Garenne-Colombes
Tél : 0 805 290 555 (gratuit depuis un poste fixe) - www.hyundai.fr
SAS au Capital de 7 349 627 € - RCS Nanterre B 411 394 893 (1997 B 00595)
www.facebook.com/hyundaifrance

Hyundai Motor France
6-26 boulevard National
92250 La Garenne-Colombes
Tél. : 01 56 05 67 00
SAS au capital de 7 349 627 €
RCS Nanterre B 411 394 893
www.facebook.com/hyundaifrance



Les équipements présentés sur ce document sont disponibles selon version et options. Les caractéristiques techniques et les équipements sont donnés à titre indicatif et peuvent être modifiés sans avis préalable du constructeur. Certains visuels de ce catalogue peuvent présenter des spécifications et des équipements indisponibles sur le marché français.
KONA by Hyundai : KONA de Hyundai.