



ABOVE & BEYOND

SOMMAIRE

SPÉCIFIEZ VOTRE
RANGE ROVER
VELAR

TROUVER UN
CONCESSIONNAIRE

CONFIGURER
UN VÉHICULE

NOUVEAU RANGE ROVER VELAR



ABOVE & BEYOND





ABOVE & BEYOND

SOMMAIRE

SPÉCIFIEZ VOTRE RANGE ROVER VELAR

TROUVER UN CONCESSIONNAIRE

CONFIGURER UN VÉHICULE



BY APPOINTMENT TO
HM THE QUEEN
MANUFACTURERS OF
MOTOR VEHICLES
JAGUAR LAND ROVER LIMITED
COVENTRY



BY APPOINTMENT TO
HRH THE DUKE OF EDINBURGH
MANUFACTURERS OF
MOTOR VEHICLES
JAGUAR LAND ROVER LIMITED
COVENTRY



BY APPOINTMENT TO
HRH THE PRINCE OF WALES
MANUFACTURERS OF
MOTOR VEHICLES
JAGUAR LAND ROVER LIMITED
COVENTRY



ABOVE & BEYOND

Depuis que le premier Land Rover a été conçu en 1947, nous avons toujours construit des véhicules qui repoussent les limites du possible. Ceux-ci ont alors incité leurs propriétaires à explorer de nouveaux territoires et à conquérir des terrains difficiles. Nos véhicules incarnent parfaitement les valeurs des designers et des ingénieurs qui les ont créés. Chacun d'entre eux intègre des éléments de design caractéristiques qui confèrent à tous vos déplacements une distinction toute britannique. C'est ainsi que nous continuons à innover, à défier les conventions et à aller toujours plus loin. Land Rover vous permet réellement de franchir de nouveaux horizons.





ABOVE & BEYOND

SOMMAIRE

SPÉCIFIEZ VOTRE RANGE ROVER VELAR

TROUVER UN CONCESSIONNAIRE

CONFIGURER UN VÉHICULE



NOUVEAU RANGE ROVER VELAR

Land Rover est fier de présenter le nouveau Range Rover Velar. Le tout nouveau membre de la famille Range Rover se place à mi-chemin entre le Range Rover Evoque et le Range Rover Sport. Une nouvelle dimension en matière de classe, de modernité et d'élégance, avec un ADN riche en émotions et un caractère incontestable.

SOMMAIRE

Présentation d'un Range Rover d'un genre nouveau	6	POLYVALENCE	
		Une flexibilité à toute épreuve	38
DESIGN		SPÉCIFIEZ VOTRE RANGE ROVER VELAR	
Design extérieur	8	Étape 1 – Choisissez votre modèle	42
Design intérieur	11	Étape 2 – Choisissez votre motorisation	46
		Étape 3 – Choisissez votre pack de spécifications	48
PERFORMANCES ET CAPACITÉS		Étape 4 – Choisissez votre extérieur	50
Moteurs et transmissions	12	Étape 5 – Choisissez votre intérieur	60
Performances et raffinement	14	Étape 6 – Choisissez vos options et accessoires Land Rover	70
Des capacités exceptionnelles en toutes circonstances	17		
TECHNOLOGIES		FICHE TECHNIQUE	78
Infodivertissement	21	L'UNIVERS LAND ROVER	
Système audio	22	Il y a tout un monde à découvrir	80
Connectivité	24	Votre tranquillité d'esprit	82
Assistance au conducteur	28		
Technologies efficaces	33		
SÉCURITÉ			
Sûreté et sécurité	34		

Recherchez « Range Rover Velar » pour voir le véhicule en action.

Le véhicule illustré est le modèle HSE R-Dynamic en coloris Silicon Silver, avec les options suivantes : toit panoramique, toit couleur contrastée noir, vitrage fumé et jantes 22" à 9 branches doubles « Style 9007 » en finition Diamond Turned.

Les véhicules présentés sont issus de la gamme Land Rover mondiale. Les caractéristiques, les options et la disponibilité de ces véhicules peuvent varier d'un marché à un autre. Elles doivent être vérifiées auprès du concessionnaire Land Rover le plus proche de chez vous.

PRÉSENTATION D'UN RANGE ROVER D'UN GENRE NOUVEAU

DESIGN

PERFORMANCES ET CAPACITÉS

TECHNOLOGIES

SÉCURITÉ

POLYVALENCE



ABOVE & BEYOND

PRÉSENTATION D'UN RANGE ROVER D'UN GENRE NOUVEAU

« L'habitacle du nouveau Range Rover Velar est un havre de paix empreint d'élégance, de simplicité et de sobriété. Sa conception permet d'utiliser des technologies telles que le système d'infodivertissement Touch Pro Duo. Les phares entièrement à LED et les poignées de portes affleurantes déployables à l'extérieur confèrent un design accrocheur. Et comme tout Land Rover, il offre des performances inégalées dans n'importe quelles conditions. Présentation du nouveau Range Rover Velar : l'Avant-Garde Range Rover. »

Gerry McGovern,
directeur du design Land Rover

Les fonctions et leur disponibilité peuvent varier selon les caractéristiques du véhicule et le marché. Pour connaître la disponibilité de toutes les fonctions et options, reportez-vous à la brochure Spécifications et tarifs ci-jointe ou contactez votre concessionnaire Land Rover.

Le véhicule illustré est le modèle HSE R-Dynamic en coloris Silicon Silver, avec les options suivantes : toit panoramique, toit couleur contrastée noir, vitrage fumé et jantes 22" à 9 branches doubles « Style 9007 » en finition polie au diamant.

6

PRÉSENTATION D'UN RANGE ROVER D'UN GENRE NOUVEAU

DESIGN

PERFORMANCES ET CAPACITÉS

TECHNOLOGIES

SÉCURITÉ

POLYVALENCE

SOMMAIRE

SPÉCIFIEZ VOTRE RANGE ROVER VELAR

TROUVER UN CONCESSIONNAIRE

CONFIGURER UN VÉHICULE

UN DESIGN INÉDIT

Le design du Range Rover Velar est révolutionnaire. Ses flancs élégants et sa gamme exemplaire d'équipements de série, comme les poignées de porte déployables affleurantes ou le becquet arrière intégré, améliorent l'efficacité aérodynamique du véhicule. Quant à la calandre, elle confère au véhicule un charme indéniable. Les phares LED et les feux arrière à signature LED sont également de série. Des phares Matrix LED ou Matrix / Laser LED sont également disponibles en option. Reportez-vous aux pages 8 et 36 pour en savoir plus.

UNE POLYVALENCE INTELLIGENTE

Pour rendre vos trajets encore plus confortables, le Range Rover Velar offre un dégagement de 970 mm au niveau de la tête et de 945 mm au niveau des genoux, ainsi qu'un espace de chargement exemplaire de 673 litres*. La suspension pneumatique à gestion électronique en option** comprend la fonction Hauteur d'accès automatique pour vous permettre de monter à bord avec élégance, tandis que le hayon à ouverture mains libres en option vous permet de charger le véhicule simplement, sans devoir ouvrir le hayon avec les mains. Reportez-vous à la page 38 pour en savoir plus.

UN ENVIRONNEMENT INTÉRIEUR UNIQUE

L'habitacle du Range Rover Velar est un véritable havre de paix. Le bruit du vent et de la route est minimisé grâce à l'utilisation de plaques de soubassement aérodynamiques et d'un vitrage avant feuilleté anti-bruit. Les passagers arrière peuvent bénéficier de sièges arrière inclinables en option, d'une climatisation automatique 4 zones en option et de deux écrans de système multimédia arrière 8" en option. Reportez-vous à la page 11 pour en savoir plus.

DES TECHNOLOGIES HARMONIEUSEMENT INTÉGRÉES

Le système d'infodivertissement Touch Pro Duo de série vous permet de rester connecté et de vous divertir pendant vos trajets. Le système intègre deux écrans tactiles haute définition de 10 pouces afin que vous puissiez passer un appel téléphonique sur un écran tout en navigant sur l'autre. Le système Touch Pro Duo est complété par l'affichage tête haute couleur, un système de pointe disponible en option offrant des graphismes nets et l'affichage conducteur interactif en option avec commandes tactiles au volant configurables. Reportez-vous à la page 21 pour en savoir plus.

*Lorsque le véhicule est équipé d'un kit anticrevaillon.
**De série avec les moteurs D300 et P380. En option avec les moteurs D240 et P300.



UN SAVOIR-FAIRE ET DES MATÉRIAUX EXCEPTIONNELS

Une équipe de spécialistes a minutieusement conçu chaque composant que vous voyez et que vous touchez, pour vous offrir une expérience tactile et raffinée. Des cuirs souples ou des tissus haut de gamme peuvent être spécifiés pour habiller les sièges, le volant et l'ensemble de l'habitacle. Reportez-vous à la page 11 pour en savoir plus.

POSITION DE CONDUITE DOMINANTE SPORT

La position de conduite dominante Sport du Range Rover Velar vous permet de conduire de manière plus assurée et plus engagée. Grâce à cette position surélevée, vous bénéficiez d'une visibilité incomparable, ce qui renforce votre sentiment de sûreté et de sécurité. Reportez-vous aux pages 11 et 34 pour en savoir plus.

CAPACITÉS ULTIMES EN TOUTES CIRCONSTANCES

Le Range Rover Velar possède les capacités de franchissement qui ont fait la réputation mondiale de Land Rover. Les équipements de série comprennent : Transmission à quatre roues motrices (AWD) avec dynamique de transmission intelligente (IDD), système de suspension Adaptive Dynamics et guidage de couple par freinage (Torque Vectoring), pour une conduite sûre et dynamique. Pour renforcer l'assurance du conducteur en mode tout-terrain, les équipements disponibles en option comprennent : Suspension pneumatique à gestion électronique**, contrôle de progression en tout-terrain (ATPC), Terrain Response 2 et blocage de différentiel arrière actif. La profondeur de gué maximale de 650 mm, la plus élevée de la catégorie, vous permet d'avancer avec assurance et stabilité, même dans les conditions les plus difficiles. Reportez-vous aux pages 14 à 19 pour en savoir plus.

PUISSANCE, EFFICACITÉ ET RAFFINEMENT

La gamme de moteurs Ingenium 4 cylindres et V6 vous assure une conduite efficace, raffinée et réactive. Le moteur D300 fournit un couple de 700 Nm, le meilleur de la catégorie, tandis que le moteur D180 offre un taux d'émissions de CO₂ de seulement 142 g/km. Reportez-vous à la page 12 pour en savoir plus.

7



ABOVE & BEYOND

SOMMAIRE

SPÉCIFIEZ VOTRE RANGE ROVER VELAR

TROUVER UN CONCESSIONNAIRE

CONFIGURER UN VÉHICULE

DESIGN

DESIGN EXTÉRIEUR



Sophistiqué. Intelligent. Avancé. La puissance raffinée et l'élégance naturelle s'allient à la délicatesse de ce parfait exemple de design automobile contemporain. Le Range Rover Velar est parfaitement équilibré et doté de proportions optimisées. Depuis ses grands volumes à l'avant jusqu'à son arrière dynamique et effilé, en passant par sa ceinture de caisse fluide, la fière lignée Range Rover dont il est issu est immédiatement reconnaissable.

Les volumes épurés de la partie inférieure, avec ses poignées de porte déployables parfaitement intégrées, démontrent le soin obsessionnel apporté à chaque détail. Les roues de 22" en option optimisent les proportions impressionnantes du véhicule et confèrent au nouveau Range Rover Velar une présence indéniable sur la route. À l'arrière, le design du véhicule se distingue par quatre feux stop qui occupent toute la largeur et incorporent la signature légendaire Range Rover, créant une harmonie parfaite avec les lignes du véhicule.

Recherchez « Design du Range Rover Velar » sur notre site internet pour plus d'informations.





ABOVE & BEYOND

SOMMAIRE

SPÉCIFIEZ VOTRE RANGE ROVER VELAR

TROUVER UN CONCESSIONNAIRE

CONFIGURER UN VÉHICULE



DESIGN INTÉRIEUR

L'habitacle du Range Rover Velar respire l'élégance en toute simplicité. L'architecture intérieure familière du Range Rover, avec ses lignes horizontales fortes et élégantes, intègre parfaitement des fonctionnalités innovantes pour offrir un sentiment de calme et améliorer l'expérience de conduite.

Avec deux écrans tactiles 10" parfaitement intégrés et des contrôles minimalistes qui donnent un accès facile aux dernières technologies de pointe, le nouveau système InControl Touch Pro Duo, équipé de série, renforce l'atmosphère de luxe et d'innovation. Tout a été pensé et conçu pour que vos passagers et vous soyez détendus jusqu'à destination.

Les deux accoudoirs coulissants, qui fonctionnent indépendamment, contribuent à maximiser votre confort individuel. Les matériaux de qualité, notamment le cuir Windsor en option avec un motif losange dans tout l'habitacle, apportent une touche contemporaine à l'intérieur. Des tissus modernes haute qualité, conçus en collaboration avec Kvadrat, le meilleur fabricant de tissu haute qualité d'Europe, sont proposés en tant qu'alternative au cuir.

La point de vue surélevé de notre fameuse position de conduite dominante Sport vous offre une meilleure visibilité sur la route et votre environnement. Ainsi, vous gardez le contrôle quelles que soient les conditions.

La lumière d'ambiance intérieure configurable, disponible en option, vous offre un choix de dix couleurs pour créer l'atmosphère dont vous avez envie. Le toit panoramique coulissant en option ou le toit panoramique fixe inonde l'habitacle de lumière et fait entrer l'extérieur à l'intérieur.

Recherchez « Design du Range Rover Velar » sur notre site internet pour plus d'informations.



Toit ouvrant panoramique



Cuir Windsor avec motif losange



Toit panoramique fixe

Habitacle illustré : HSE R-Dynamic avec intérieur Light Oyster/Ebony en cuir Windsor avec toit panoramique coulissant.



ABOVE & BEYOND

SOMMAIRE

SPÉCIFIEZ VOTRE RANGE ROVER VELAR

TROUVER UN CONCESSIONNAIRE

CONFIGURER UN VÉHICULE

PERFORMANCES ET CAPACITÉS

MOTEURS ET TRANSMISSIONS

Que vous recherchiez puissance et plaisir de conduite ou bien économies de carburant et raffinement, sachez que le Range Rover Velar est disponible avec toute une gamme de moteurs, qui possèdent tous des caractéristiques spécifiques afin de répondre à tous les besoins. Tous les moteurs sont équipés du système d'arrêt/démarrage intelligent* et intègrent un système de charge régénératrice intelligente qui récupère l'énergie cinétique au freinage afin de recharger la batterie, pour un gain d'autonomie optimal, notamment en cycle urbain. Tous les moteurs 4 cylindres de la gamme Range Rover Velar bénéficient de la technologie Ingenium. Ces moteurs entièrement en aluminium à faibles frictions sont dotés de blocs-cylindres rigides et d'un double arbre d'équilibrage qui limitent les vibrations internes pour des performances fluides jour après jour.

Recherchez « Design du Range Rover Velar » sur notre site internet pour plus d'informations.

MOTEURS DIESEL

D180

Le moteur Ingenium 2.0L Diesel 4 cylindres turbocompressé de 180 ch produit un couple de 430 Nm. Il est optimisé pour offrir la meilleure économie de carburant de la gamme.

- L'injection directe à rampe commune haute pression, le calage de l'échappement et le refroidisseur à eau haute efficacité fonctionnent conjointement pour assurer une combustion efficace et propre.
- Le refroidissement adaptatif intelligent à commande électronique du moteur ne s'active que lorsque nécessaire pour réduire au maximum la consommation de carburant et les émissions de CO₂.
- Le moteur est doté d'un turbocompresseur à géométrie variable qui s'adapte aux fluctuations de débit des gaz d'échappement pour fournir un couple élevé sur toute la plage de régimes et une réactivité uniforme, progressive et sans ratés.

D240

Le moteur Ingenium 2.0L Diesel 4 cylindres à double turbocompresseur de 240 ch produit un couple de 500 Nm, pour offrir des performances accrues tout en préservant des économies de carburant impressionnantes.

- Le double turbocompresseur séquentiel en série allie performances exceptionnelles en termes de puissance et motricité supérieure à basse vitesse.
- Parmi les dernières nouveautés, un système d'injection à rampe commune à plus haute pression, passant de 1 800 à 2 200 bar, ainsi qu'un débit d'injection du carburant plus élevé. Ces technologies fonctionnent de concert pour garantir des économies de carburant, des émissions et une puissance optimisées.
- Le résultat : un moteur qui repousse les limites de performance d'un 4 cylindres et qui offre les impressionnantes économies de carburant inhérentes à la gamme Ingenium.

D300

Le moteur V6 3.0L Diesel à double turbocompresseur de 300 ch produit un couple de 700 Nm. Il est idéal pour répondre aux besoins de puissance et de couple élevés tout en assurant une motricité exceptionnelle.

- Le double turbocompresseur séquentiel en parallèle innovant, un concept créé par Jaguar Land Rover, comprend un roulement à billes en céramique sur le turbo primaire pour réduire les frottements, afin d'assurer une réponse du papillon maximale.
- Une pompe de liquide de refroidissement modulable et une double pompe à huile sont utilisées pour gérer l'énergie thermique de manière optimale afin d'améliorer le rendement du moteur.
- Le système d'injection de carburant à rampe commune permet de contrôler précisément la quantité de carburant injectée, en créant un mélange uniforme pour améliorer l'efficacité de la combustion et réduire les émissions.
- Le moteur exploite ces technologies pour fournir un raffinement et des performances de pointe, tout en assurant des économies de carburant impressionnantes.



TRANSMISSION AUTOMATIQUE À 8 RAPPORTS

Tous les moteurs Diesel et essence du Range Rover Velar sont couplés à une transmission automatique à 8 rapports. Avec huit rapports très rapprochés, la transmission vous assure de toujours sélectionner le rapport optimal, maximisant ainsi le rendement énergétique et l'accélération. Les changements de vitesses sont presque imperceptibles et les points de changement de rapport s'adaptent intelligemment à votre style de conduite.

MOTEURS ESSENCE

P250

Le moteur Ingenium 2.0L essence 4 cylindres turbocompressé de 250 ch produit un couple de 365 Nm. Il offre une économie de carburant et une motricité exceptionnelles.

- Le système de commande de relevage intelligente à variation continue (CVVL) module le degré d'ouverture des soupapes d'admission afin de réduire les pertes de pompage du moteur. Cela permet au moteur de « respirer » avec une efficacité maximale, optimisant ainsi la puissance et le couple.
- Le système CVVL est associé au double calage de distribution variable indépendant pour une flexibilité de fonctionnement ultime, assurant une puissance et une économie de carburant excellentes sur toute la plage de régimes.
- Pour faciliter l'accélération et les dépassements, le couple maximum est disponible entre 1 200 et 4 500 tr/min.
- Le turbocompresseur à double admission est alimenté par un collecteur d'échappement intégré qui accroît le transfert d'énergie vers la turbine, ce qui réduit nettement la latence du turbo et accélère la réponse du moteur.

P300

Le moteur ultraperformant Ingenium 2.0L essence 4 cylindres à turbocompresseur de 300 ch améliore la réactivité.

- Le turbocompresseur optimisé est doté d'une roue de compresseur à haut débit qui offre 26 % d'air en plus, pour une puissance maximale de 300 ch.
- Le turbocompresseur à double admission est doté de roulements à billes céramiques qui réduisent les frottements et améliorent la réponse transitoire.
- Le turbocompresseur à double admission est alimenté par un collecteur d'échappement intégré qui accroît le transfert d'énergie vers la turbine, ce qui réduit nettement la latence du turbo et accélère la réponse du moteur.

P380

Le moteur V6 3.0L essence suralimenté de 380 ch produit un couple de 450 Nm. Il est le meilleur de la gamme pour quiconque recherche des performances de pointe.

- Le compresseur de suralimentation double vortex de type Roots fournit une puissance linéaire et optimise la réactivité.
- Un système d'injection directe à jet dirigé gère précisément le mélange air-carburant dans la chambre de combustion pour améliorer la combustion, en extrayant plus d'énergie du carburant injecté. Résultat : la puissance est excellente, les économies de carburant sont améliorées et les émissions sont réduites.
- Les soupapes d'admission et d'échappement, commandées par le double calage variable indépendant des arbres à cames, travaille conjointement avec des segments de pistons ultralégers à très faible friction pour améliorer les performances et le rendement du moteur.
- Un système de double arbre d'équilibrage contrarotatif de vilebrequin est utilisé pour encore plus de raffinement. Grâce à ce système, le moteur peut délivrer une puissance incroyablement fluide.



	CH	NM				CO ₂	CC
	PUISSANCE (CH)	COUPLE (NM)	ACCÉLÉRATION 0-100 KM/H (SECONDES)	VITESSE MAXIMALE (KM/H)	CONSOMMATION DE CARBURANT (L/100KM)	ÉMISSIONS DE CO ₂ (G/KM)	CYLINDRÉE (CM ³)
D180	180	430	8,9	201	5,4	À partir de 142	1 999
D240	240	500	7,3	217	5,8	À partir de 154	1 999
D300**	300	700	6,5	241	6,4	À partir de 167	2 993

	CH	NM				CO ₂	CC
	PUISSANCE (CH)	COUPLE (NM)	ACCÉLÉRATION 0-100 KM/H (SECONDES)	VITESSE MAXIMALE (KM/H)	CONSOMMATION DE CARBURANT (L/100KM)	ÉMISSIONS DE CO ₂ (G/KM)	CYLINDRÉE (CM ³)
P250	250	365	6,7	217	7,6	À partir de 173	1 998
P300**	300	400	6,0	234	7,8	À partir de 178	1 998
P380**	380	450	5,7	250	9,4	À partir de 214	2 995

*Dans certains pays uniquement. **Si le véhicule est équipé de roues de 18", la vitesse maximale sera de 220 km/h.

Chiffres officiels basés sur les tests EU. Fournis uniquement à titre de comparaison. Les chiffres réels peuvent différer de ces données. Déclenchement du témoin de carburant aux environs de 9 litres.



ABOVE & BEYOND

SOMMAIRE

SPÉCIFIEZ VOTRE RANGE ROVER VELAR

TROUVER UN CONCESSIONNAIRE

CONFIGURER UN VÉHICULE

PERFORMANCES ET RAFFINEMENT

Le Range Rover Velar se conduit en toute confiance et sans effort, grâce à un ensemble de technologies spécialement conçues.

TRANSMISSION INTÉGRALE AVEC DYNAMIQUE DE TRANSMISSION INTELLIGENTE

La transmission à quatre roues motrices (AWD) du Range Rover Velar avec système dynamique de transmission intelligente (IDD) de série assure des performances sur route et des capacités tout-terrain exceptionnelles, des caractéristiques inhérentes à la marque Land Rover. Ensemble, la transmission intégrale et le système IDD optimisent en continu la répartition du couple moteur entre les roues avant et arrière pour assurer une motricité et un rendement énergétique maximum, sur tous les types de revêtements de chaussée et par tous les temps. Exclusivement conçue pour satisfaire aux exigences du Range Rover Velar, la boîte de transfert haute durabilité utilise un embrayage humide multidisque activé électromécaniquement pour garantir une répartition fluide et précise aux roues avant et arrière. Ainsi, l'optimisation constante est imperceptible pour le conducteur et le couple moteur disponible est maximisé pour offrir une motricité efficace.

Le système IDD détermine la répartition requise en surveillant continuellement le véhicule et son interaction avec la route. En commençant généralement par une distribution 50/50 pour assurer une stabilité maximale dès le premier mouvement du véhicule, le système est capable de transférer le couple à 100 % vers l'arrière ou à 100 % vers l'avant, selon les conditions routières. Prédicatif et réactif, le système contribue à éviter toute perte de motricité et travaille pour la récupérer, le cas échéant.



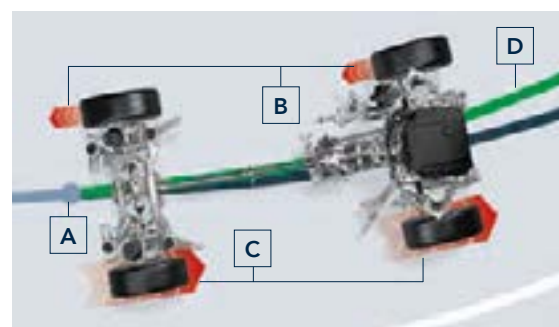
EN CONDITIONS DE FAIBLE ADHÉRENCE

Sur des surfaces glissantes, telles que l'herbe mouillée et la neige, le couple peut être réparti entre roues avant et roues arrière, afin d'obtenir une motricité optimale. Dans des conditions extrêmes où seules les roues avant bénéficient d'une adhérence, jusqu'à 100 % du couple moteur est transmis aux roues avant pour une adhérence maximale.



EN CONDITIONS DE HAUTE ADHÉRENCE

Sur les surfaces sèches et lisses, le Range Rover Velar assure une répartition de couple intelligente vers les roues arrière pour offrir la conduite la plus efficace possible, avec une agilité et une tenue de route précises.



COMMANDE VECTORIELLE DE COUPLE PAR FREINAGE

Le guidage de couple par freinage permet de prendre les virages de manière précise et réactive en réduisant le sous-virage grâce à un freinage contrôlé des roues intérieures.

- A** Sous-virage détecté
- B** Force de freinage sur les roues intérieures
- C** Couple maintenu sur les roues extérieures
- D** Trajectoire corrigée

SYSTÈME ADAPTIVE DYNAMICS

Le système Adaptive Dynamics de série contrôle la position des roues et les mouvements de caisse pour une tenue de route précise et dynamique, et un confort tout en souplesse. Pour ce faire, le système analyse constamment l'accélération et l'activité de la direction, du papillon et de la pédale de frein. Les amortisseurs à commande électronique s'ajustent pour optimiser les réglages de la suspension et pour garantir à tout moment le meilleur équilibre possible entre confort, raffinement et agilité.

DYNAMIQUE CONFIGURABLE

Pour mettre l'accent sur le raffinement et le confort ou sur les performances du véhicule, la fonction Dynamique configurable, disponible en option, vous permet de définir les paramètres de changement de rapports, d'accélération, de direction et de suspension du Range Rover Velar en fonction de vos besoins.

Rechercher « Capacités du Range Rover Velar » sur notre site internet pour plus d'informations.



Le véhicule illustré est le modèle HSE R-Dynamic en coloris Silicon Silver, avec les options suivantes : toit panoramique, toit couleur contrastée noir, vitrage fumé et jantes 22" 9 branches doubles « Style 9007 » en finition Diamond Turned.



ABOVE & BEYOND

SOMMAIRE

SPÉCIFIEZ VOTRE RANGE ROVER VELAR

TROUVER UN CONCESSIONNAIRE

CONFIGURER UN VÉHICULE



DES CAPACITÉS EXCEPTIONNELLES EN TOUTES CIRCONSTANCES

Le Range Rover a été le premier véhicule à combiner luxe et raffinement avec des capacités de franchissement réputées dans le monde entier. Encore aujourd'hui, il reste à la pointe de sa catégorie. Le Range Rover Velar offre un niveau d'élégance encore inégalé, tandis que ses technologies exclusives Land Rover et sa géométrie optimisée lui permettent de garder la tête du classement en termes de capacités tout-terrain.

Il est équipé de série du système breveté de contrôle de vitesse en descente (HDC) de Land Rover. Ce système aide le conducteur à garder le contrôle du véhicule dans les descentes difficiles à négocier. Pour ce faire, il maintient une vitesse constante et actionne le freinage séparément à chaque roue. La fonction d'aide au démarrage en côte, également de série, empêche le véhicule de reculer quand il démarre ou repart après un arrêt en côte. Quant à la fonction de contrôle du relâchement des freins en pente (de série), elle empêche le véhicule de partir trop vite sur les pentes à forte déclivité lorsque le conducteur relâche le frein.

SUSPENSION PNEUMATIQUE ÉLECTRONIQUE

Le débattement exceptionnel de la nouvelle suspension pneumatique à gestion électronique* permet une conduite à la fois agile et sereine. Cette suspension permet de modifier rapidement la hauteur du véhicule et de relier les roues diagonales entre elles afin de conserver les quatre roues au sol sur terrain très accidenté. De plus, ce système permet de charger des objets lourds dans le coffre plus facilement, car vous pouvez modifier la hauteur du véhicule de +/- 87 mm selon vos besoins. Ces fonctions peuvent être commandées par le biais de l'écran tactile de 10" ou à l'aide du bouton** situé dans l'espace de chargement. Le système d'abaissement à grande vitesse utilise également la suspension pneumatique à gestion électronique pour réduire la traînée aérodynamique et la consommation de carburant lorsque le véhicule roule en vitesse de croisière. Pour ce faire, il abaisse le véhicule de 10 mm par rapport à la garde au sol normale lorsque vous atteignez la vitesse de 105 km/h.

CONTRÔLE DE PROGRESSION TOUT-TERRAIN

Le contrôle de progression en tout-terrain (ATPC) est un système de dernière génération disponible en option qui vous offre la possibilité de déterminer et de maintenir une vitesse constante en conditions difficiles (boue, herbe mouillée, verglas, neige et chemins de terre). Fonctionnant comme un régulateur de vitesse, ce système opère entre 1,8 km/h et 30 km/h ; il vous permet de vous concentrer sur un terrain difficile à négocier.

*De série avec les moteurs D300 et P380. En option avec les moteurs D240 et P300. **Disponible uniquement avec le crochet d'attelage en option.

Le véhicule illustré est le modèle HSE R-Dynamic en coloris Silicon Silver, avec les options suivantes : toit panoramique, toit couleur contrastée noir, vitrage fumé et jantes 22" à 9 branches doubles « Style 9007 » en finition Diamond Turned.





ABOVE & BEYOND

SOMMAIRE

SPÉCIFIEZ VOTRE RANGE ROVER VELAR

TROUVER UN CONCESSIONNAIRE

CONFIGURER UN VÉHICULE



TERRAIN RESPONSE

Lorsque vous sélectionnez manuellement le système Terrain Response, ce dernier optimise les réglages du véhicule en fonction des besoins du terrain. Il adapte les réponses du moteur, de la boîte de vitesses, des différentiels et du châssis du véhicule. Le système Terrain Response offre six modes : Confort, herbe/gravillons/neige, boue et ornières, sable, ECO et mode dynamique.

TERRAIN RESPONSE 2

Terrain Response 2 est une option qui donne une nouvelle dimension aux capacités de ce système primé. Il comprend un réglage automatique qui surveille les conditions de conduite en temps réel et qui sélectionne systématiquement le mode le plus adapté en fonction du terrain. Vous pouvez désactiver manuellement le système si vous le souhaitez. Cette fonction est intégrée au panneau de commande du système Touch Pro Duo (écran tactile inférieur).

WADE SENSING (DÉTECTION DE PASSAGE À GUÉ)

Exclusivité Land Rover, ce système en option utilise des capteurs à ultrasons dans les rétroviseurs extérieurs pour prévenir le conducteur à l'aide d'avertissements visuels et sonores si l'eau approche de la profondeur maximale de passage à gué du véhicule, la meilleure de la catégorie, qui va jusqu'à 650 mm*. Pour ce faire, le système fournit une indication visuelle par le biais de l'écran tactile concernant la profondeur de l'eau par rapport au véhicule et sa capacité de franchissement maximale. Disponible uniquement avec le système de caméras panoramiques.



SÉCURITÉ



CAPACITÉS ULTIMES



MAÎTRISE

BLOCAGE DE DIFFÉRENTIEL ARRIÈRE ACTIF

Le blocage de différentiel arrière actif** assure une motricité optimale par tous les temps, sur route et en tout-terrain. Un différentiel ouvert classique transfère le couple de manière égale aux roues entraînées, donc si une roue patine, le transfert de couple vers l'autre roue est également limité, ce qui réduit la motricité. En revanche, la transmission intégrale (AWD) avec dynamique de transmission intelligente (IDD)[†] et antipatinage électronique (ETC)[†], montés de série sur le Range Rover Velar, va plus loin : ces technologies répartissent le couple entre les roues avant et les roues arrière, et elles freinent les roues indépendamment pour améliorer la motricité de chacune. Si l'on ajoute à cela le blocage de différentiel arrière actif, on obtient une combinaison ultra performante pour maximiser la motricité en limitant le patinage des roues arrière.

Un second embrayage humide multidisque situé entre les roues arrière peut se bloquer de manière quasi-instantanée pour fournir un couple moteur total aux deux roues. Cette fonction peut être particulièrement utile pour conserver des capacités de franchissement intactes dans des conditions de faible adhérence, notamment sur verglas, sur herbe mouillée ou lors de l'articulation des roues en mode tout-terrain. Ce système offre également une motricité maximale en sortie de virage. En effet, lorsque la roue intérieure est dégagée de sa charge en raison du transfert de poids, le blocage de différentiel arrière actif augmente le couple transmis à la roue extérieure.

Recherchez « Capacités du Range Rover Velar » sur notre site internet pour plus d'informations.

*Lorsque la suspension pneumatique électronique est installée. **En option sur les moteurs V6 uniquement. De série sur les modèles Première Édition. [†]Reportez-vous à la page 14 pour une explication complète de la transmission intégrale avec dynamique de transmission intelligente et guidage de couple par freinage.

Les véhicules illustrés sont des modèles HSE R-Dynamic en coloris Silicon Silver, avec les options suivantes : toit panoramique, toit couleur contrastée noir, vitrage fumé et jantes 22" à 9 branches doubles « Style 9007 » en finition Diamond Turned.



ABOVE & BEYOND

SOMMAIRE

SPÉCIFIEZ VOTRE RANGE ROVER VELAR

TROUVER UN CONCESSIONNAIRE

CONFIGURER UN VÉHICULE



TECHNOLOGIES

INFODIVERTISSEMENT

En exclusivité pour Land Rover, le nouveau système d'infodivertissement InControl, Touch Pro Duo, est tout simplement incomparable, aussi bien en termes d'esthétique qu'en termes de performances. Fournissant une multitude d'informations et de divertissements, il comprend les technologies intégrées les plus intuitives et les plus sophistiquées pour permettre à tous les occupants de profiter pleinement de leur trajet.

Pour en savoir plus, rechercher « Technologie du Range Rover Velar ».



TOUCH PRO DUO

Les nouveaux écrans tactiles haute définition 10" de série, au nombre de deux, permettent à l'utilisateur d'afficher les informations requises tout en pouvant interagir avec d'autres fonctionnalités, pour une plus grande flexibilité et une plus grande efficacité d'utilisation. Par exemple, vous pouvez utiliser le système de navigation sur l'écran supérieur tout en diffusant des contenus média sur l'écran inférieur. Les nouveaux cadrans dynamiques multifonction permettent d'accéder directement aux commandes de température de l'habitacle et des sièges.

Pour une allure plus élégante et plus épurée, le volant comprend aussi de nouveaux interrupteurs tactiles invisibles de série. Un de ces interrupteurs est programmable. Vous pouvez le personnaliser selon vos préférences pour exécuter diverses fonctions.

TABLEAU DE BORD VIRTUEL

Le Range Rover Velar vous permet de vous divertir et de rester informé et connecté en permanence. Il est équipé d'un tableau de bord virtuel* avec affichage haute définition de 12,3" qui peut recevoir et projeter de nombreuses informations relatives à la conduite, au système multimédia et à la sécurité active, comme la navigation, le téléphone et les médias. Sa haute résolution garantit un rendu visuel optimal, tandis que son processeur perfectionné assure la fluidité et la précision des graphismes. Les fonctionnalités sont accessibles soit sur l'affichage conducteur interactif, soit sur les écrans tactiles Touch Pro Duo.

AFFICHAGE TÊTE HAUTE

Pour vous éviter toute distraction et pour que vous gardiez toujours les yeux sur la route, l'affichage tête haute**, disponible en option, vous présente les informations clés du véhicule, comme votre vitesse, le rapport engagé et les instructions de navigation sur le pare-brise. Il projette des graphismes colorés et nets en haute résolution, pour afficher clairement toutes les entrées fournies par le conducteur ainsi que les informations qui lui sont destinées. Il peut afficher les informations importantes provenant de l'écran tactile Touch Pro, notamment les informations relatives au téléphone et au système multimédia, comme le nom de la chanson que vous écoutez, par exemple. La fonction peut être activée et désactivée selon les préférences du conducteur.

SYSTÈME MULTIMÉDIA ARRIÈRE

Le système multimédia arrière en option comporte deux écrans de 8 pouces insérés à l'arrière des appuie-tête avant. Il intègre une fenêtre contextuelle de résumé de navigation qui affiche, pour les passagers arrière, le temps et la distance restants pour arriver à destination. Ce système est fourni avec deux casques sans fil numériques WhiteFire® ainsi que des connexions HDMI, une interface mobile haute définition (MHL) et des connexions USB. Les passagers peuvent aussi regarder leurs émissions TV préférées sur l'équipement de télévision numérique disponible en option. Il est possible de regarder les chaînes de la télévision numérique sur l'écran tactile* de 10" à l'avant de l'habitacle et sur les écrans du système multimédia arrière.

*Inclus dans les packs de spécifications SE et HSE ou en option. **Uniquement en combinaison avec le pare-brise athermique dans certains pays. Illustration avec régulateur de vitesse intelligent avec lecture des panneaux de signalisation en option. *Vous pouvez regarder la télévision numérique sur l'écran tactile 10" uniquement lorsque le véhicule est à l'arrêt.

WhiteFire® est une marque déposée de Unwired Technology LLC et son utilisation par Land Rover Limited est soumise à licence. Habitacle illustré : HSE R-Dynamic avec intérieur Light Oyster/Ebony en cuir Windsor, avec équipements en option.



ABOVE & BEYOND

SOMMAIRE

SPÉCIFIEZ VOTRE RANGE ROVER VELAR

TROUVER UN CONCESSIONNAIRE

CONFIGURER UN VÉHICULE

SYSTÈME AUDIO

L'habitacle d'un véhicule est le lieu idéal pour écouter vos morceaux préférés. Le Range Rover Velar propose en option quatre systèmes audio différents pour donner vie à votre musique :



SYSTÈME AUDIO LAND ROVER (DE SÉRIE)

Une acoustique exceptionnelle grâce aux huit haut-parleurs.

SYSTÈME AUDIO MERIDIAN™ (EN OPTION)

La disposition intelligente des 10 haut-parleurs montés dans les portes avec un caisson de basses bicanal garantit une définition audio exceptionnelle, avec des aigus cristallins et des graves profonds.

SYSTÈME AUDIO SURROUND MERIDIAN (EN OPTION)

Un rendu audio ample et clair digne d'une salle de concert avec la configuration des 16 haut-parleurs avant, latéraux et arrière et du caisson de basses bicanal qui fonctionnent à l'unisson grâce à la technologie Trifield™. Exclusivité Meridian, Trifield fusionne parfaitement les canaux centraux et surround avec les canaux de gauche et de droite pour offrir une expérience sonore optimale à chaque passager.

SYSTÈME AUDIO MERIDIAN SIGNATURE (EN OPTION)

Le résultat : un son proche de celui d'un vrai concert qui fait vivre une expérience audio personnelle et profonde, quelle que soit la place qu'on occupe dans l'habitacle. Avec ses 22 haut-parleurs, son caisson de basses bicanal et la technologie Trifield 3D en exclusivité mondiale, le système audio Signature va encore plus loin en matière de son surround. Offrant un son incroyablement authentique, ils permettent de vivre une véritable expérience 3D dans l'habitacle, vous faisant revivre vos spectacles préférés comme si vous étiez dans la salle de concert avec les instruments et les musiciens.

RADIO DAB (EN OPTION)












La technologie radio DAB en option offre une qualité sonore améliorée, un large choix de stations et des indications textuelles en temps réel sur la station, le programme et la chanson que vous écoutez.

MERIDIAN

Fondé en 1977 dans le Cambridgeshire, en Angleterre, Meridian est le partenaire de Land Rover pour les systèmes audio de ses véhicules. Cette entreprise est à l'origine de nombreuses innovations, notamment les haut-parleurs actifs et le premier processeur à son surround numérique du monde.

La technologie audio de Meridian a contribué à faire du Range Rover Velar un superbe espace en termes d'acoustique. La technologie de correction d'habitacle de Meridian a été utilisée pour analyser la forme de l'habitacle, ainsi que ses caractéristiques acoustiques et de résonance afin d'éliminer tous les bruits indésirables.

Cet algorithme avancé vous permet d'entendre le rythme, les percussions et la synchronisation de n'importe quel morceau précisément comme l'artiste le souhaitait. Tous les occupants du véhicule bénéficient d'une qualité audio exceptionnelle en toutes circonstances.

	TECHNOLOGIE MERIDIAN UNIQUE	HAUT-PARLEURS	WATTS
SYSTÈME AUDIO LAND ROVER (DE SÉRIE)	N/D	8	250
SYSTÈME AUDIO MERIDIAN (EN OPTION)	  	10	380
SYSTÈME AUDIO SURROUND MERIDIAN (EN OPTION)	   	16	825
SYSTÈME AUDIO MERIDIAN SIGNATURE (EN OPTION)	   	22	1600

Recherchez « Technologies du Range Rover Velar » sur notre site internet pour plus d'informations.

Meridian est une marque déposée de Meridian Audio Ltd. Trifield et le dispositif « three fields » sont des marques déposées de Trifield Productions Ltd. Les fonctions et leur disponibilité peuvent varier selon les caractéristiques du véhicule et le marché.



TRAITEMENT DU SIGNAL NUMÉRIQUE

Regroupe tous les éléments du système audio, pour vous offrir des performances qui nécessiteraient normalement des haut-parleurs nettement plus grands.



CORRECTION D'HABITACLE MERIDIAN

L'algorithme avancé de correction d'habitacle Meridian adapte l'expérience sonore aux propriétés acoustiques spécifiques de l'habitacle du Range Rover Velar.



TECHNOLOGIE « DIGITAL DITHER SHAPING » DE MERIDIAN

Pour préserver la qualité des enregistrements musicaux, ces derniers sont convertis dans un format numérique commun. La technologie « Digital Dither Shaping » de Meridian fait en sorte que la conversion des signaux numériques se fasse de manière fluide et transparente, pour conserver les moindres détails de vos musiques préférées. Résultat : une conversion musicale authentique, qui évoque les émotions de l'enregistrement original.



TRIFIELD

Exclusivité Meridian, la technologie Trifield fusionne parfaitement les canaux centraux et surround avec les canaux de gauche et de droite pour offrir une expérience sonore optimale à tous les occupants, comme s'ils assistaient à un concert.



TRIFIELD 3D

Basée sur la technologie de son surround éprouvée Trifield de Meridian, la technologie embarquée Trifield 3D, une première mondiale, donne véritablement vie à la musique. Grâce à l'ajout de huit canaux dédiés, l'impression d'espace à l'intérieur du véhicule est décuplée, pour vous offrir une expérience musicale en 3D et en haute définition.



ABOVE & BEYOND

SOMMAIRE

SPÉCIFIEZ VOTRE RANGE ROVER VELAR

TROUVER UN CONCESSIONNAIRE

CONFIGURER UN VÉHICULE



CONNECTIVITÉ

InControl est la suite de fonctions de série et en option de Land Rover qui vous connecte à votre véhicule et établit un lien direct avec le monde extérieur en toute sécurité. Vous avez le choix entre deux packs disponibles, qui peuvent encore être améliorés en activant nos fonctionnalités Secure Tracker et InControl Apps, disponibles individuellement. Grâce à une sélection d'applications, même lorsque vous êtes éloigné de votre voiture, vous gardez le contrôle de certaines fonctions du système InControl pour une expérience Land Rover inédite.

Recherchez « Technologies du Range Rover Velar » sur notre site internet pour plus d'informations.

*Le pack Remote contient des services d'abonnement pouvant être prolongés après la période initiale indiquée par votre concessionnaire Land Rover.

Le véhicule illustré ci-dessus est le modèle HSE R-Dynamic en coloris Silicon Silver, avec les options suivantes : toit panoramique, toit couleur contrastée noir, vitrage fumé et jantes 22" à 9 branches doubles « Style 9007 » en finition Diamond Turned.

ÉQUIPEMENTS DE SÉRIE

SYSTÈME DE RECONNAISSANCE VOCALE

Comprend les instructions clairement énoncées, pour vous permettre de rester concentré sur la route sans subir de distractions.

APPLICATION REMOTE PREMIUM*

L'application InControl Remote Premium fournit des informations actualisées sur votre véhicule et vous permet d'interagir avec lui à distance. Compatible avec la plupart des smartphones, Android™ Wear ou l'Apple Watch®, ce service comprend :

- **Verrouillage/Déverrouillage à distance** – Vous pouvez verrouiller ou déverrouiller les portes du véhicule en appuyant simplement sur un bouton. Il vous suffit d'appuyer sur le bouton « verrouillage » sur l'écran Sécurité du véhicule de l'application Smartphone InControl Remote pour activer le verrouillage simple des portes, activer l'alarme, rabattre les rétroviseurs extérieurs et fermer les vitres. Appuyez sur le bouton « déverrouillage » pour déployer les rétroviseurs extérieurs, activer les feux de croisement et pour que les feux de détresse clignotent deux fois.
- **Chauffage à distance** – Préparez votre Land Rover à l'avance en préchauffant l'habitacle à distance si le véhicule est équipé du chauffage auxiliaire, afin que vos passagers et vous puissiez profiter d'un confort optimal dès que vous montez à bord.
- **Signal sonore et clignotant** – Cette fonction active les feux de détresse de votre Land Rover, allume les feux de croisement et émet une alarme sonore pour vous aider à localiser votre véhicule dans un parking bondé.
- **Suivi de trajet** – Cette fonction disponible en option enregistre automatiquement l'historique de vos trajets, y compris vos statistiques d'itinéraire et de kilométrage. Ces informations peuvent ensuite être exportées et envoyées par courriel, pour générer des notes de frais, et peuvent être importées dans une feuille de calcul.
- **Vérification de l'état du véhicule** – Cette fonction permet de vérifier le niveau de carburant et l'autonomie restante, la position des portes et des vitres et leur verrouillage. Vous pouvez également visualiser le dernier emplacement de stationnement du véhicule et retrouver votre chemin jusqu'à la voiture grâce à un guidage piéton.

Assistance Land Rover Optimisée – En cas de panne, vous pouvez appeler directement l'équipe Land Rover Assistance en appuyant sur le bouton situé sur la console du pavillon ou à partir de l'écran de l'application smartphone InControl Remote.

Appel d'urgence SOS – En cas d'incident plus grave, la fonction Appel d'urgence SOS vous connecte automatiquement avec l'équipe d'intervention d'urgence qui prévient les secours et les envoie là où vous vous trouvez.



Les fonctions et options InControl ainsi que leur disponibilité dépendent des pays. Contactez votre concessionnaire Land Rover pour connaître les disponibilités et l'ensemble des conditions dans votre pays.

Les informations et images présentées en rapport avec la technologie InControl, y compris les écrans ou les séquences, sont soumises à des mises à jour logicielles, au contrôle de version et à d'autres modifications visuelles/système selon les options sélectionnées. Certaines fonctionnalités requièrent l'installation de Connect Pro et d'une micro SIM appropriée associée à un forfait données adapté qu'il faudra prolonger après la période initiale indiquée par votre concessionnaire. Android™ est une marque déposée de Google Inc. Apple Watch® est une marque déposée d'Apple Inc. aux États-Unis et dans d'autres pays. La connectivité du réseau de téléphonie mobile ne peut être garantie dans toutes les régions. InControl Apps doit être téléchargé sur Apple/Play Store.



ABOVE & BEYOND

ÉQUIPEMENTS EN OPTION

NAVIGATION PRO

De série sur les modèles S, SE et HSE, Navigation Pro vous permet d'enregistrer vos destinations favorites, d'explorer les cartes de manière simple par des gestes de type pincer-étirer, et il peut afficher les éléments graphiques sur la carte en 2D et en 3D avec une netteté exceptionnelle.

Le point d'accès Wi-Fi 4G et Pro Services* vous procurent une expérience optimale à l'intérieur, mais aussi à l'extérieur de votre voiture, en vous offrant à vous et à vos passagers la garantie d'un trajet agréable, tout en restant connecté au reste du monde.

Les Pro Services comprennent :

- **Info-traffic en temps réel** – S'appuie sur les données du trafic en direct pour vous donner un tableau très précis de la circulation sur votre itinéraire.
- **Recherche en ligne** – Où que vous soyez, vous pouvez chercher des sites intéressants dans les alentours. Le système vous permet d'accéder à des informations spécialisées sur votre destination, à des conseils et idées touristiques, ainsi qu'à des avis de voyageurs en ligne ayant visité la région.
- **Planification d'itinéraires et navigation porte-à-porte** – Avant de prendre la route, utilisez l'application Route Planner disponible en option ou le portail en ligne pour rechercher, enregistrer des lieux ou définir votre destination. L'application utilise le Cloud pour envoyer votre destination automatiquement à l'écran de navigation de votre véhicule. Une fois stationné, l'application Route Planner vous guide jusqu'à votre destination : une véritable expérience porte-à-porte incluant les options de transport public.
- **Partage de l'heure d'arrivée prévue** – Vous pouvez communiquer votre heure d'arrivée prévue aux contacts de votre choix ; ils sauront ainsi avec précision à quel moment vous devez arriver, selon les calculs du système de navigation. Si vous prenez du retard, la fonction de partage de l'heure d'arrivée prévue peut leur envoyer des mises à jour automatiques par SMS ou e-mail sans aucune action nécessaire de votre part.
- **Vue par satellite** – Il y aura peut-être des occasions où vous voudrez avoir une vue globale des alentours. Avec Connect Pro, vous pouvez passer à la vue satellite en touchant simplement l'écran.
- **Images de la rue** – Pour vous permettre de reconnaître votre destination quand vous êtes à l'approche, l'écran peut afficher une image panoramique de la rue à 360°.
- **Prix du carburant** – Quand vous voulez faire le plein, le service Prix du carburant ne trouve pas seulement les stations qui se trouvent sur votre itinéraire : il vous permet également de comparer les prix afin de vous faire faire des économies.



*La fonctionnalité Internet et la connexion Wi-Fi dépendent de l'installation d'une micro SIM associée à un forfait adapté. Le point d'accès Wi-Fi 4G et Pro Services contiennent des services liés à la souscription initiale et pouvant être prolongés après la période initiale indiquée par votre concessionnaire Land Rover.

Les fonctions et options InControl ainsi que leur disponibilité dépendent des pays. Contactez votre concessionnaire Land Rover pour connaître les disponibilités et l'ensemble des conditions dans votre pays. Les informations et images présentées en rapport avec la technologie InControl, y compris les écrans ou les séquences, sont soumises à des mises à jour logicielles, au contrôle de version et à d'autres modifications visuelles/système selon les options sélectionnées. Certaines fonctionnalités requièrent l'installation de Connect Pro et d'une micro SIM appropriée associée à un forfait données adapté qu'il faudra prolonger après la période initiale indiquée par votre concessionnaire. La connectivité du réseau de téléphonie mobile ne peut être garantie dans toutes les régions. InControl Apps doit être téléchargé sur Apple/Play Store.

SOMMAIRE

SPÉCIFIEZ VOTRE RANGE ROVER VELAR

TROUVER UN CONCESSIONNAIRE

CONFIGURER UN VÉHICULE

- **Mode Trajet quotidien** – Avec le mode Trajet quotidien, le système apprend vos déplacements réguliers et vous indique automatiquement la durée prévue du trajet en fonction des données de circulation historiques et dynamiques, sans que vous ayez besoin de saisir une destination. Le système mémorise les itinéraires que vous empruntez pour chaque destination et vous conseille le plus rapide. La fonction peut être activée et désactivée selon les préférences du conducteur.
- **Service de stationnement** – Quand vous approchez de votre destination, vous pouvez voir les places de stationnement disponibles. Il vous suffit de cliquer sur votre parking préféré pour que le système de navigation mette à jour la destination en vous y menant directement.
- **Guidage en ligne** – Quand vous êtes sur la route, le système surveille les conditions de circulation en direct et tient compte des schémas habituels de trafic à cette heure de la journée, pour vous faire prendre l'itinéraire optimal.

LAND ROVER INCONTROL APPS

La technologie InControl Apps de Land Rover vous permet de contrôler les applications de votre smartphone Android ou Apple spécifiquement optimisées pour votre véhicule depuis l'écran tactile, notamment les contacts, le calendrier et le lecteur de musique, via un câble USB branché sur une prise USB. Vous pouvez aussi télécharger des applications tierces pour avoir accès à une vaste gamme de services. Les applications comprennent :

- **Spotify*** – Grâce à cette application parfaitement intégrée, accédez pour la première fois au répertoire de Spotify, riche de plus de 30 millions de chansons. Grâce aux mêmes fonctionnalités intuitives que l'application pour smartphone Spotify, vous pouvez parcourir les chansons, stations et recommandations, créer des listes de lecture et accéder à votre musique en mode hors ligne.
- **Tile**** – Cette application vous aide à retrouver des objets égarés ou mal rangés en l'espace de quelques secondes. Attachez un mini-tracker Bluetooth® Tile à vos clés, votre portefeuille ou votre sac. L'application Tile, facile à utiliser, vous aidera alors à retrouver ces objets si vous les avez égarés. L'application est accessible à tout moment via l'écran tactile du véhicule, ce qui vous permet de vérifier que vous avez tout ce qu'il vous faut avec vous avant de partir à l'aventure.

INCONTROL SECURE†

Utilise la technologie de suivi pour vous alerter de toute tentative de vol et signale l'emplacement de votre véhicule aux services d'intervention pour une récupération rapide.



*Disponible uniquement sur les smartphones Apple. Non disponible sur les smartphones Android.

**Nécessite InControl Apps ©2016 Tile Inc. Tile et le logo Tile sont des marques déposées de Tile, Inc.

†Secure Tracker est un service d'abonnement pouvant être prolongé après la période initiale indiquée par votre concessionnaire Land Rover.



ABOVE & BEYOND

SOMMAIRE

SPÉCIFIEZ VOTRE RANGE ROVER VELAR

TROUVER UN CONCESSIONNAIRE

CONFIGURER UN VÉHICULE

ASSISTANCE AU CONDUCTEUR

RENDRE LA CONDUITE PLUS FACILE

Que vous rouliez en ville ou sur l'autoroute, pour améliorer votre sécurité et celle de vos passagers, nous proposons une multitude de technologies innovantes de série, en option ou intégrées dans un pack d'options. Quel que soit votre choix, vous verrez que chaque caractéristique, chaque fonctionnalité a été conçue et développée pour vous permettre de mieux profiter de votre véhicule.

Rechercher « Technologie du Range Rover Velar » sur notre site internet pour plus d'informations.

ÉQUIPEMENTS DE CONDUITE EN SÉRIE



Alerte de franchissement de ligne involontaire

Le régulateur de vitesse avec limiteur de vitesse permet au conducteur de maintenir la vitesse actuelle du véhicule sans devoir appuyer en continu sur la pédale d'accélérateur, réduisant ainsi la fatigue du conducteur. Le limiteur de vitesse permet également au conducteur de programmer une vitesse maximale spécifique que le véhicule ne dépassera pas. Le conducteur peut facilement activer ou désactiver ces deux fonctions selon ses préférences.

Le freinage d'urgence autonome peut contribuer à éviter les collisions avec d'autres véhicules ou avec des piétons. S'il détecte une collision frontale potentielle, il vous en avertit par un voyant pour vous donner le temps de réagir. Une caméra placée à l'avant du véhicule surveille les abords du véhicule à des vitesses comprises entre 5 et 80 km/h pour les collisions frontales, et à des vitesses comprises entre 5 et 60 km/h pour les piétons. Si le risque de collision se maintient et que vous ne réagissez pas, le système applique les freins pour réduire la gravité de l'impact potentiel.

L'alerte de franchissement de ligne involontaire peut renforcer la sécurité sur les longs trajets. Le système détecte lorsque le véhicule dévie de sa voie de manière involontaire et vous en avertit par un voyant et une légère vibration sur le volant.

ÉQUIPEMENTS DE CONDUITE EN OPTION



Régulateur de vitesse adaptatif avec assistance embouteillage et freinage d'urgence intelligent

Le régulateur de vitesse adaptatif avec assistance embouteillage et freinage d'urgence intelligent fonctionne lorsque vous roulez sur autoroute ou lorsque vous vous retrouvez pris dans la circulation urbaine. Il permet de garder une distance de sécurité adéquate entre votre véhicule et celui qui vous précède, si ce dernier ralentit ou s'arrête. Si le véhicule suivi s'arrête complètement, le vôtre s'immobilise en douceur. Lorsque la circulation reprend, il vous suffit de toucher l'accélérateur, et le régulateur de vitesse adaptatif rétablit la distance adéquate avec le véhicule qui vous précède. Le système peut être activé à partir de 16 km/h.

Si une collision est inévitable, le régulateur de vitesse adaptatif actionne le freinage d'urgence intelligent. Ce système contribue à réduire les blessures et les dégâts en appliquant les freins de manière automatique.

PACKS GRANDS AXES

PACK GRANDS AXES 1 EN OPTION*



Reconnaissance de la signalisation routière avec limiteur de vitesse adaptatif

Le pack Grands Axes 1 en option comprend toute une gamme de fonctionnalités destinées à préserver votre sécurité et à vous tenir informé. Le pack Grands Axes 1 comprend :

Le contrôle de la vigilance du conducteur identifie les premiers signes de somnolence et vous recommande de prendre une pause.

Notre système de surveillance des angles morts vous avertit lorsque des véhicules se trouvent dans votre angle mort ou s'en rapprochent à vive allure. Lorsqu'il détecte un véhicule, le système active un petit témoin dans le rétroviseur extérieur concerné. Si vous enclenchez le clignotant du côté concerné, le voyant clignote pour signaler le danger.

Pour mieux vous informer et accroître votre vigilance sur la route, le système de reconnaissance de la signalisation routière affiche les limites de vitesse et les interdictions de dépassement sur le combiné d'instruments, où elles seront facilement visibles. Lorsqu'il est activé, le limiteur de vitesse adaptatif utilise les informations de reconnaissance de la signalisation routière pour ajuster la vitesse du véhicule en conséquence.

PACK GRANDS AXES 2 EN OPTION*



Système de surveillance des angles morts avec assistance active

Vous effectuez tous vos trajets serein et en toute sécurité. Le pack Grands Axes 2 en option contient toutes les technologies incluses dans le pack Grands Axes 1, plus les améliorations suivantes :

L'assistance de maintien de file détecte lorsque le véhicule dérive involontairement hors de sa voie et redresse la trajectoire en douceur.

Le système de surveillance des angles morts avec assistance active peut aider à éviter les collisions. Si votre véhicule détecte une autre voiture dans votre angle mort alors que vous amorcer un changement de voie, ce système fournit un couple de direction calculé avec précision pour éloigner votre véhicule de celui en approche en toute sécurité.

Régulateur de vitesse adaptatif avec assistance embouteillage et freinage d'urgence intelligent – Voir description page 28.

28 Les fonctions et leur disponibilité peuvent varier selon les caractéristiques du véhicule et le marché. Veuillez consulter la brochure Spécifications et tarifs pour plus de renseignements, ou contactez votre concessionnaire Land Rover le plus proche.

*Disponible sur les modèles Range Rover Velar lorsque les rétroviseurs extérieurs à escamotage électrique avec fonction d'inversion jour/nuit et éclairage d'approche sont sélectionnés.



ABOVE & BEYOND

SOMMAIRE

SPÉCIFIEZ VOTRE RANGE ROVER VELAR

TROUVER UN CONCESSIONNAIRE

CONFIGURER UN VÉHICULE

SE GARER DEVIENT UN JEU D'ENFANT

Le Range Rover Velar est équipé des technologies les plus avancées pour vous fournir des solutions de stationnement intuitives et simples. En marche arrière, pour faire un créneau, pour entrer ou sortir d'une place de stationnement exigü, ces fonctionnalités vous facilitent la vie. Disponibles de série, en options ou intégrées à un pack d'options.

Rechercher « Technologie du Range Rover Velar » sur notre site internet pour plus d'informations.

ÉQUIPEMENTS D'AIDE AU STATIONNEMENT DE SÉRIE



Aide au stationnement arrière

L'aide au stationnement arrière vous aide à reculer en toute sécurité dans des espaces exigus. Lorsque vous enclenchez la marche arrière, les capteurs situés sur le pare-chocs arrière s'activent automatiquement. Pendant la manœuvre de stationnement, l'écran tactile et le retour audio vous indiquent à quelle distance vous vous trouvez des obstacles.

ÉQUIPEMENTS D'AIDE AU STATIONNEMENT EN OPTION



Caméras panoramiques

L'aide au stationnement avant et arrière vous aide à manœuvrer plus facilement. Lorsque vous enclenchez la marche arrière ou lorsque vous choisissez une activation manuelle, les capteurs situés sur les pare-chocs avant et arrière s'activent. Pendant la manœuvre de stationnement, l'écran tactile et le retour audio vous indiquent à quelle distance vous vous trouvez des obstacles.

La caméra de recul avec vue d'intersection arrière offre une meilleure visibilité en marche arrière. Cette aide au stationnement très utile vous facilite également la tâche lorsque vous attellez une remorque au véhicule. Des lignes statiques représentant le périmètre extérieur du véhicule et la trajectoire prévue se superposent à l'image arrière, de façon à faciliter au maximum le stationnement dans les espaces restreints.

Le système de caméras panoramiques* utilise quatre caméras numériques discrètement installées sur le pourtour du véhicule pour afficher sur l'écran tactile une vue de dessus à 360°. Grâce à la possibilité d'afficher plusieurs vues différentes simultanément, cette fonction facilite de nombreuses manœuvres : stationnement en créneau, entrée et sortie d'endroits exigus et engagement sur intersections.

PACKS D'AIDE AU STATIONNEMENT

PACK AIDE AU STATIONNEMENT 1*



Aide au stationnement à 360°

Le pack Aide au Stationnement 1 en option vous aide à manœuvrer dans des espaces restreints et en milieu urbain. Il comprend :

L'aide au stationnement à 360° vous aide à manœuvrer avec aisance dans les espaces exigus. Des capteurs situés tout autour du véhicule se déclenchent automatiquement lorsque vous sélectionnez la marche arrière. Vous pouvez également les activer manuellement pour afficher sur l'écran tactile un schéma présentant le véhicule vu de dessus. Pendant la manœuvre de stationnement, l'écran tactile et le retour audio vous indiquent à quelle distance vous vous trouvez des obstacles.

La détection du trafic en marche arrière est particulièrement utile lorsque vous reculez pour sortir d'un stationnement en bataille. Le système vous avertit lorsque des véhicules, des piétons ou d'autres dangers se trouvent à proximité de votre véhicule, d'un côté comme de l'autre. Il déclenche des signaux sonores et visuels pour vous prévenir de la présence d'obstacles même si vous ne les voyez pas.

PACK AIDE AU STATIONNEMENT 2*



Assistance au stationnement

Le pack Aide au Stationnement 2 en option vous permet de manœuvrer en toute sécurité dans des espaces exigus et au milieu de la circulation, lorsque votre visibilité est obstruée par des bâtiments ou d'autres véhicules. Le pack contient toutes les technologies incluses dans le pack Aide au Stationnement 1, plus les améliorations suivantes :

L'assistance au stationnement (avec aide au stationnement à 360°) rend les manœuvres de stationnement en bataille et en créneau plus faciles que jamais en insérant votre véhicule dans une place adaptée. Il vous reste simplement à sélectionner le rapport adapté et à contrôler la vitesse du véhicule à l'aide des pédales de frein et d'accélérateur. Des représentations graphiques et des messages vous guident tout au long de la manœuvre. L'assistance au stationnement permet également de sortir d'une place avec une sérénité absolue.

*Disponible sur les modèles Range Rover Velar lorsque les rétroviseurs extérieurs à escamotage électrique avec fonction d'inversion jour/nuit et éclairage d'approche sont sélectionnés. Les fonctions et leur disponibilité peuvent varier selon les caractéristiques du véhicule et le marché. Veuillez consulter la brochure Spécifications et tarifs pour plus de renseignements, ou contactez votre concessionnaire Land Rover le plus proche.



ABOVE & BEYOND

SOMMAIRE

SPÉCIFIEZ VOTRE RANGE ROVER VELAR

TROUVER UN CONCESSIONNAIRE

CONFIGURER UN VÉHICULE



TECHNOLOGIES EFFICIENTES

RESPECTUEUX DE L'ENVIRONNEMENT PAR NATURE

Dans le cadre de ses engagements en matière de développement durable, Land Rover s'engage à produire des véhicules qui utilisent davantage de matériaux durables, qui produisent moins de déchets et qui consomment moins de ressources naturelles. Le processus de développement du Range Rover Velar comprend une évaluation du cycle de vie dans son ensemble. Ce modèle présente un taux de recyclabilité/réutilisation de 85 % et un taux de récupération de 95 % à la fin de la vie du véhicule.

Pour obtenir une légèreté exceptionnelle, la structure de carrosserie du Range Rover Velar est composée à 82 % d'aluminium. Notre conception innovante intègre jusqu'à 50 % de matériaux recyclés en boucle fermée provenant du processus de fabrication de la carrosserie, ce qui permet d'obtenir des avantages significatifs en termes de performances et des émissions de CO₂ réduites tout au long du cycle de vie. La chaîne d'approvisionnement en boucle fermée permet de récupérer l'aluminium provenant du processus d'emboutissage. L'aluminium est ensuite séparé et refondu pour obtenir de la tôle de même qualité. Cela réduit les besoins de production d'aluminium primaire, tout en préservant une qualité optimale.

AÉRODYNAMIQUE AVANCÉE

Le design profilé de notre tout dernier modèle a été soigneusement optimisé pour faire du Range Rover Velar le Range Rover le plus aérodynamique jamais conçu. Un becquet arrière avec deux fentes intégrées pour diriger le flux d'air par-dessus l'encrassement de la lunette arrière et permet de réduire la traînée à seulement 0,32 Cx. Les roues au design et à la conception aérodynamiques en option contribuent également à réduire la traînée de 5%.

CENTRE DE FABRICATION DE MOTEURS

Le Centre de fabrication de moteurs de Jaguar Land Rover, où sont développés nos moteurs, a été construit dans le respect des normes environnementales les plus strictes (certification BREEAM, niveau Excellent) et comprend le plus grand toit en panneaux solaires du Royaume-Uni. Avec pas moins de 22 600 panneaux solaires, capables de fournir jusqu'à 6,2 MW (une quantité d'énergie suffisante pour alimenter 1 600 foyers en électricité), cette installation génère plus de 30 % de l'énergie du site, ce qui a permis de réduire l'empreinte carbone de l'usine de plus de 2 400 tonnes par an.

Pour en savoir plus, rechercher « Développement durable du Range Rover Velar ».



Le véhicule illustré est le modèle HSE R-Dynamic en coloris Silicon Silver, avec les options suivantes : toit panoramique, toit couleur contrastée noir, vitrage fumé et jantes 22" à 9 branches doubles « Style 9007 » en finition Diamond Turned.



ABOVE & BEYOND

SOMMAIRE

SPÉCIFIEZ VOTRE RANGE ROVER VELAR

TROUVER UN CONCESSIONNAIRE

CONFIGURER UN VÉHICULE

SÉCURITÉ

SÛRETÉ ET SÉCURITÉ

Conçu avec la sécurité comme priorité, le Range Rover Velar comprend une multitude de fonctions et d'équipements destinés non seulement à vous protéger ainsi que vos passagers, mais aussi à éviter activement les accidents.

La position de conduite dominante du Range Rover Velar vous offre une visibilité améliorée quelles que soient les conditions. Vous voyez mieux la route et vous êtes plus facilement vu par les autres usagers de la route. Vous vous sentez en sécurité et vous êtes plus confiant.

La transmission à quatre roues motrices (AWD) avec dynamique de transmission intelligente (IDD), installée de série, vous aide à coller à la route en toutes circonstances et par tous les temps.

La sécurité du Range Rover Velar est renforcée par des technologies de pointe installées de série :

Le Contrôle dynamique de la stabilité (DSC) surveille le comportement dynamique du Range Rover Velar et intervient pour maximiser la stabilité du véhicule. Le DSC réduit le couple moteur et applique un freinage adapté à chaque roue pour corriger la trajectoire de la voiture en compensant le sous-virage ou le survirage.

Le système de freinage anti-blocage (ABS) permet au véhicule de conserver toute sa motricité lors du freinage et il empêche les roues de se bloquer, ce qui vous aide à garder le contrôle de la direction. Le système contribue à raccourcir la distance de freinage.

Le répartiteur électronique de freinage (EBD) module automatiquement la force de freinage transmise à chaque essieu pour minimiser la distance d'arrêt, tout en préservant la stabilité et la maniabilité du véhicule.

L'antipatinage électronique (ETC) optimise la motricité et la stabilité en limitant le patinage des roues. Le système ETC réduit le couple exercé sur la roue qui patine avant d'exercer le freinage sur la roue si nécessaire.

La fonction de contrôle du freinage en courbe (CBC) permet de varier automatiquement la puissance de freinage sur chaque roue lorsque les freins sont utilisés dans un virage et que la limite d'adhérence est atteinte. Le système empêche ainsi le verrouillage et le patinage des roues en variant la puissance de freinage exercée sur chaque roue.

Le système de contrôle de stabilité anti-retournement (RSC) est intégré au DSC pour réduire les risques de retournement. Il offre aussi une certaine souplesse en permettant de négocier un obstacle. Il supervise les mouvements du véhicule et les forces de virage pour détecter tout risque potentiel de retournement. Lorsqu'un risque est détecté, le freinage est exercé sur la roue avant extérieure pour réduire les forces qui accentuent le risque de retournement.

L'aide au freinage d'urgence comprend lorsque vous actionnez les freins rapidement mais sans la force nécessaire pour maximiser les performances d'arrêt. Ce système accroît par conséquent la pression de freinage par le biais de la pompe ABS pour vous assurer de vous arrêter à temps.

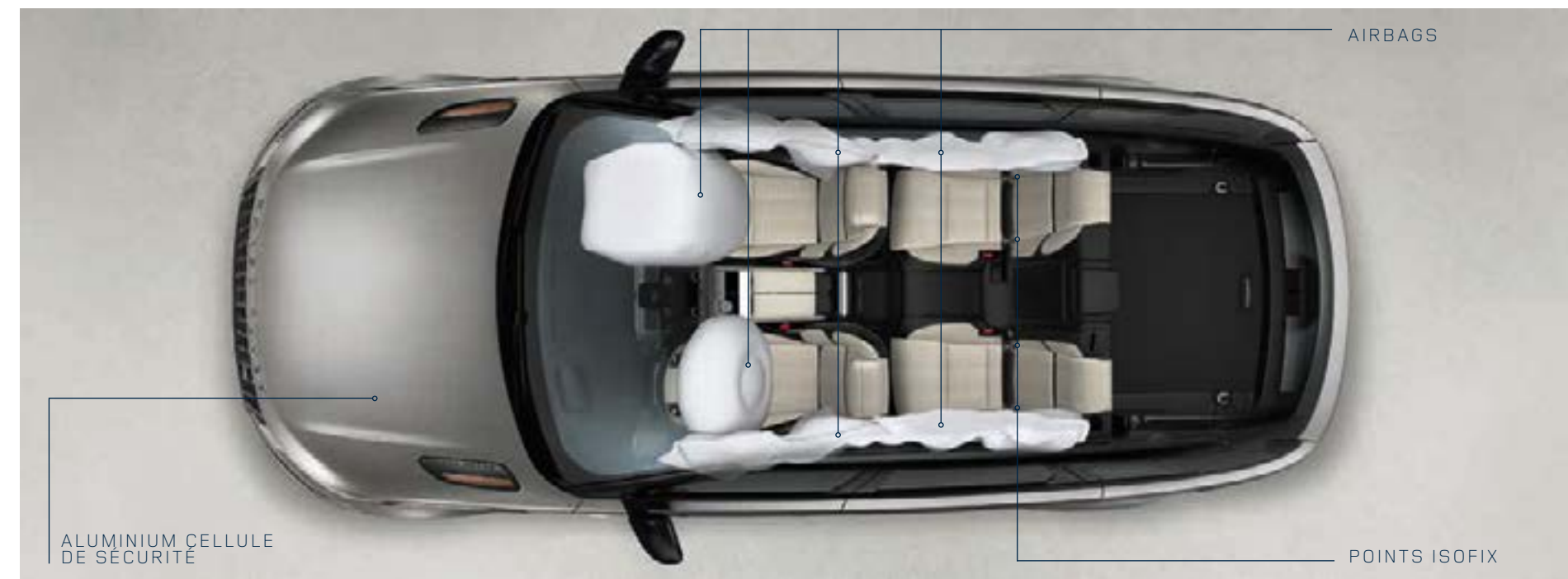
Pour réduire les risques de collision, le système de signal de freinage d'urgence active automatiquement les feux de détresse en cas de freinage d'urgence.

Freinage d'urgence autonome – voir page 28 pour plus d'informations.

Pour encore plus de sécurité, deux points ISOFIX permettant de fixer des dispositifs de retenue pour siège enfant sont installés de chaque côté des sièges arrière. De plus, le véhicule est équipé en série de six airbags (conducteur, passager, airbags rideaux latéraux et airbags thoraciques) pour vous protéger.

Pour en savoir plus sur les caractéristiques de sécurité active, reportez-vous à la section Assistance au conducteur, pages 28 et 31.

Recherchez « Sécurité du Range Rover Velar » sur notre site internet pour plus d'informations.





ABOVE & BEYOND

SOMMAIRE

SPÉCIFIEZ VOTRE RANGE ROVER VELAR

TROUVER UN CONCESSIONNAIRE

CONFIGURER UN VÉHICULE



FEUX DE CROISEMENT LED 145 M

FEUX DE ROUTE LED 330 M

MATRIX-LASER LED 550 M

UN ÉCLAIRAGE PLUS LUMINEUX POUR UNE CONDUITE DE NUIT PLUS SÛRE

Le Range Rover Velar est équipé en série d'un éclairage extérieur à LED. Les phares LED sont conçus pour durer toute la vie du véhicule et favorisent les économies de carburant, car ils consomment moins d'énergie. La qualité de la lumière produite est proche de celle de la lumière du jour. Ainsi, conduire la nuit devient moins fatigant, et les feux antibrouillard arrière* aident à s'assurer que le véhicule reste visible quelles que soient les conditions.

Les phares en option de niveau supérieur bénéficient des éléments graphiques extérieurs distinctifs de la signature et des clignotants animés, qui signalent plus rapidement aux autres usagers de la route la direction dans laquelle vous allez. Lorsque les clignotants sont activés, les feux de manœuvre statiques**, qui fonctionnent à des vitesses inférieures à 40 km/h, éclairent la route ou l'allée dans laquelle vous vous engagez.

Le système de feux de route automatiques (AHBA) en option facilite la conduite de nuit ou lorsque la visibilité est mauvaise. Il détecte les lumières en sens opposé et passe automatiquement en feux de croisement pour ne pas éblouir les conducteurs roulant en sens inverse.

Les phares Matrix LED en option sont compatibles avec le système de feux de route automatiques intelligents (IHBA) et l'éclairage avant adaptatif (AFL). En divisant les feux de route en bandes verticales imperceptibles, le système IHBA maximise le nombre de sections de faisceau autour du trafic en sens inverse pour vous assurer une visibilité optimale, tout en projetant une ombre devant les véhicules en approche pour éviter tout risque d'éblouissement. Le système AFL optimise le faisceau d'éclairage en fonction de diverses conditions de conduite : en ville, à la campagne, sur autoroute ou par mauvais temps. Ces deux systèmes fonctionnent de concert pour maximiser la visibilité quelles que soient les conditions.

La technologie de feu de route laser constitue l'option d'éclairage la plus performante, offrant une luminosité cinq fois supérieure à celle des phares LED standard. Le système s'active lorsque vous roulez à plus de 80 km/h et lorsqu'aucune autre source d'éclairage externe n'est détectée. Il vous offre alors une visibilité claire sur plus d'un demi-kilomètre.

Recherchez « Sécurité du Range Rover Velar » sur notre site internet pour plus d'informations.



	PHARES À LED	PHARES LED PREMIUM AVEC SIGNATURE LED	PHARES MATRIX LED AVEC SIGNATURE LED	PHARES MATRIX-LASER LED AVEC SIGNATURE LED ET FEUX DE ROUTE INTELLIGENTS
Lave-phares	-	■	■	■
Phares à LED	■	■	■	■
Clignotants animés	-	■	■	■
Système de feux de route automatiques (AHBA)	-	■	-	-
Système de feux de route automatiques intelligents (IHBA)	-	-	■	■
Éclairage avant adaptatif (AFL)	-	-	■	■
Feux de manœuvre statiques	-	-	■	■
Feux de route laser	-	-	-	■

■ De série – Non disponible.

*Les feux antibrouillard avant sont installés de série sur le modèle R-Dynamic et sont inclus dans le pack Design Atlas et dans le pack Design Black Premium.
**Disponible uniquement avec les phares Matrix-laser LED avec signature LED et feux de route intelligents.



ABOVE & BEYOND

SOMMAIRE

SPÉCIFIEZ VOTRE RANGE ROVER VELAR

TROUVER UN CONCESSIONNAIRE

CONFIGURER UN VÉHICULE



LA SUSPENSION PNEUMATIQUE S'ABAISSÉ DE 50 MM

POLYVALENCE

UNE FLEXIBILITÉ À TOUTE ÉPREUVE

Le Range Rover Velar vous offre un espace optimal. Les occupants du véhicule bénéficient d'un confort et d'une capacité de rangement incomparables.

La fonction Hauteur d'accès automatique, intégrée à la suspension pneumatique à gestion électronique*, vous permet d'entrer et de sortir du véhicule plus facilement. Lorsque vous arrivez à destination et que le contact est coupé ou les ceintures de sécurité sont détachées, le véhicule s'abaisse dans un premier temps de 40 mm. Ensuite, lorsque vous ouvrez la porte, il s'abaisse pour atteindre sa hauteur d'accès totale, inférieure de 10 mm, pour que vous puissiez sortir (et monter à bord) du véhicule avec élégance et décontraction. La hauteur de conduite revient automatiquement à la normale lorsque le véhicule redémarre.

Grâce à un espace exceptionnel de 970 mm au niveau de la tête et de 945 mm au niveau des genoux, les passagers de la deuxième rangée peuvent s'étirer et prendre leurs

aises. Une fonction d'inclinaison électrique en option est également disponible pour les sièges arrière, offrant encore plus de confort aux occupants de la deuxième rangée.

La climatisation automatique 4 zones en option rend la vie plus agréable pour tout le monde en ajustant la température, la direction et l'intensité du flux d'air.

La configuration des sièges de deuxième rangée 40:20:40 comprend un passage de chargement permettant de charger des skis, un accoudoir** et, pour optimiser l'espace de chargement, la rangée tout entière peut se rabattre. Des leviers de rabattement rapide des sièges arrière en option sont situés dans le coffre à bagages. Il suffit de les actionner pour rabattre tous les sièges mécaniquement. Même lorsque vous partez pour un long voyage, vous n'aurez aucun compromis à faire en ce qui concerne l'espace. Avec un espace de chargement maximum de 673 litres¹, vous pouvez transporter facilement plusieurs valises et d'autres objets encombrants.



5 SIÈGES
673 LITRES



4 SIÈGES
1 202 LITRES



3 SIÈGES
1 385 LITRES



2 SIÈGES
1 731 LITRES

Un crochet d'attelage amovible offrant une capacité de charge de 2 500 kg est disponible en option. Sinon, vous pouvez opter pour le crochet d'attelage déployable électriquement[‡], rangé dans le pare-chocs arrière, qui offre une capacité de tractage de 2 500 kg. Ces deux dispositifs permettent d'utiliser des équipements tels que des porte-vélos issus de la gamme d'accessoires Land Rover, pour rendre le véhicule encore plus polyvalent. Tout a été conçu et pensé pour garantir une facilité d'utilisation et une flexibilité optimales, afin de répondre parfaitement aux besoins de votre style de vie.

Recherchez « Polyvalence du Range Rover Velar » sur notre site internet pour plus d'informations



*De série avec les moteurs D300 et P380. En option avec les moteurs D240 et P300. **Accoudoir non disponible avec les sièges manuels à réglages 8 directions. †Lorsque le véhicule est équipé d'un kit anticrevaillon.

¹Veillez contacter votre concessionnaire Land Rover pour connaître les disponibilités dans votre pays.

Le véhicule illustré est le modèle HSE R-Dynamic en coloris Silicon Silver, avec les options suivantes : toit panoramique, toit couleur contrastée noir, vitrage fumé et jantes 22" à 9 branches doubles « Style 9007 » en finition Diamond Turned.



ABOVE & BEYOND

SOMMAIRE

SPÉCIFIEZ VOTRE RANGE ROVER VELAR

TROUVER UN CONCESSIONNAIRE

CONFIGURER UN VÉHICULE

LE RANGE ROVER VELAR OFFRE UNE LARGE GAMME D'ÉQUIPEMENTS VOUS PERMETTANT DE PERSONNALISER VOTRE VÉHICULE.

42-45

1

ÉTAPE 1
CHOISISSEZ
VOTRE MODÈLE

Reportez-vous à la page 44 pour comparer les différents équipements de série sur les modèles Range Rover Velar et Range Rover Velar R-Dynamic, ou reportez-vous à la page 42 pour découvrir les finitions exceptionnelles de notre Version Première Edition.

46-47

2

ÉTAPE 2
CHOISISSEZ
VOTRE MOTORISATION

Faites votre choix parmi une gamme de motorisations puissantes, essence ou Diesel.

48-49

3

ÉTAPE 3
CHOISISSEZ VOTRE PACK
DE SPÉCIFICATIONS

Vous pouvez faire en sorte que votre Range Rover Velar reflète encore plus votre personnalité grâce à un choix de packs de spécifications haut de gamme superbement conçus.

50-59

4

ÉTAPE 4
CHOISISSEZ
VOTRE EXTÉRIEUR

Un large éventail d'options extérieures s'offre à vous : styles de toit, couleurs de peinture, packs design extérieur et jantes... Tout pour que vous puissiez vous exprimer pleinement.

60-69

5

ÉTAPE 5
CHOISISSEZ
VOTRE INTÉRIEUR

Une fois que vous avez choisi votre style de sièges, sélectionnez vos coloris préférés et vos finitions.

70-77

6

ÉTAPE 6
CHOISISSEZ VOS OPTIONS
ET VOS ACCESSOIRES
LAND ROVER

Vous avez le choix parmi une multitude d'options installées en usine pour créer exactement le véhicule dont vous avez besoin. Une gamme d'accessoires installés par le concessionnaire est également disponible.

78-79

FICHE TECHNIQUE

Dimensions, performances et autres données techniques.



ABOVE & BEYOND

SOMMAIRE

SPÉCIFIEZ VOTRE RANGE ROVER VELAR

TROUVER UN CONCESSIONNAIRE

CONFIGURER UN VÉHICULE

ÉTAPE 1 CHOISISSEZ VOTRE MODÈLE

1 CHOISISSEZ VOTRE MODÈLE

PREMIÈRE ÉDITION



Flux Silver



Gris Corris



Silicon Silver

Le Range Rover Velar Première Édition incarne à lui seul l'histoire du design du véhicule. La Première Édition comprend de série les options et finitions les plus raffinées. Ce modèle est proposé en trois coloris extérieurs : Gris Corris, Silicon Silver ou Flux Silver, une finition satinée qui est méticuleusement appliquée sur notre site Special Vehicles Operations de Warwickshire, en Angleterre.

Recherchez « Range Rover Velar Première Édition » sur notre site internet pour plus d'informations.



JANTES 22" À 9 BRANCHES DOUBLES « STYLE 9007 » FINITION DIAMOND TURNED
De série sur les modèles Première Édition



JANTES 21" À 5 BRANCHES DOUBLES « STYLE 5047 » FINITION DIAMOND TURNED
En option sur les modèles Première Édition



JANTES 20" À 10 BRANCHES « STYLE 1032 » FINITION DIAMOND TURNED
En option sur les modèles Première Édition



La version Première Édition comprend tous les équipements disponibles sur le modèle HSE R-Dynamic (voir page 49) plus les équipements suivants :

PERFORMANCES ET CAPACITÉS

Choisissez entre les moteurs D300 et P380. Les caractéristiques de chaque moteur sont décrites aux pages 12 et 13.

Les équipements hautes performances suivants sont installés de série :

- Contrôle de progression en tout-terrain (ATPC)
- Terrain Response 2
- Dynamique configurable
- Blocage de différentiel arrière actif
- Wade Sensing (détection de passage à gué)

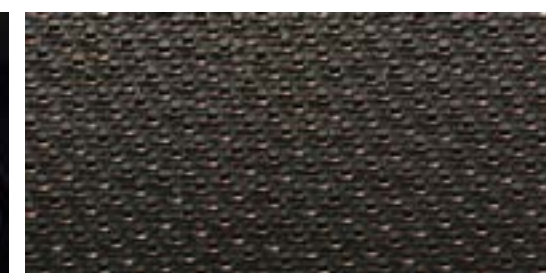
EXTÉRIEUR

Sélectionnez la couleur extérieure exclusive Flux Silver ou choisissez l'une des deux couleurs supplémentaires en option : Gris Corris ou Silicon Silver.

Sélectionnez les jantes de 22" à 9 branches doubles « Style 9007 » en finition Diamond Turned ou bien choisissez l'un des deux autres types de jantes en option, les jantes de 20" à 10 branches « Style 1032 » en finition Diamond Turned ou les jantes de 21" à 5 branches doubles « Style 5047 » en finition Diamond Turned.

Les équipements extérieurs suivants sont installés de série :

- Toit couleur contrastée noir
- Toit panoramique coulissant
- Phares Matrix-Laser LED avec signature LED et feux de route intelligents
- Vitrage fumé



Une fois que vous avez sélectionné votre motorisation, vos coloris et vos jantes, rendez-vous aux pages 70-77 pour faire votre choix parmi notre large gamme d'options et accessoires Land Rover.

INTÉRIEUR

Les équipements intérieurs suivants sont installés de série :

- Sièges avant chauffants/climatisés à réglages 20 directions, avec mémoire de position et fonction massage en cuir Windsor perforé Light Oyster/Ebony avec sièges arrière chauffants
- Finition fibre de carbone exclusive avec tissage en fil de cuivre
- Garniture de pavillon en suédoise
- Seuils de portes illuminés
- Tapis de sol Premium
- Lumière d'ambiance intérieure configurable
- Volant chauffant
- Pare-brise chauffant
- Affichage tête haute
- Système audio Signature Meridian™ à 23 haut-parleurs
- Pack prises électriques 2 – 4 x USB, 3 x 12 V
- Habillage du tableau de bord avec entourage chromé
- Roue de secours de taille réduite avec jante alliage
- Pack intérieur Luxe 2
- Caméras panoramiques
- Clé loisirs



ABOVE & BEYOND

SOMMAIRE

SPÉCIFIEZ VOTRE RANGE ROVER VELAR

TROUVER UN CONCESSIONNAIRE

CONFIGURER UN VÉHICULE

ÉTAPE 1
CHOISISSEZ VOTRE MODÈLE

SÉLECTIONNEZ LE RANGE ROVER VELAR
OU LE RANGE ROVER VELAR R-DYNAMIC

Pour vous aider à choisir entre le Range Rover Velar et le Range Rover Velar R-Dynamic, ce guide répertorie les équipements de série de chaque modèle, plus les équipements supplémentaires qui seront installés si vous sélectionnez le Range Rover Velar R-Dynamic.

L'élégance des proportions des modèles Range Rover Velar et les éléments de design caractéristiques de Range Rover donnent naissance à un véhicule charismatique.

ÉQUIPEMENTS DE SÉRIE

TRANSMISSION
ET DYNAMIQUE

- Boîte de transfert simple gamme
- Frein de stationnement électronique (EPB)
- Transmission automatique à 8 rapports
- Terrain Response
- Système de freinage anti-blocage (ABS)
- Système Adaptive Dynamics
- Guidage de couple par freinage
- Contrôle de vitesse en descente (HDC)
- Aide au démarrage en côte
- Contrôle du relâchement des freins en pente (GRC)
- Antipatinage électronique (ETC)
- Contrôle dynamique de stabilité (DSC)
- Contrôle du freinage en courbe (CBC)
- Freinage d'urgence autonome
- Alerte de franchissement de ligne involontaire
- Répartiteur électronique de freinage (EBD)
- Contrôle de stabilité anti-retournement (RSC)
- Direction à assistance électrique proportionnelle à la vitesse (EPAS)
- Démarrage sur route à faible adhérence
- Suspension à ressorts
- Suspension pneumatique à gestion électronique*
- Stop/Start
- Contrôle de stabilité de l'attelage (TSA)

ÉQUIPEMENTS ET
FINITIONS EXTÉRIEURS

- Essuie-glaces automatiques
- Becquet de hayon
- Poignées de porte déployables affleurantes
- Rétroviseurs extérieurs chauffants
- Peinture non métallisée
- Pare-brise feuilleté acoustique

PHARES ET ÉCLAIRAGE

- Phares automatiques
- Éclairage d'accompagnement
- Feux antibrouillard arrière
- Feux à LED à l'avant et à l'arrière

JANTES ET OPTIONS

- Système de contrôle de pression des pneumatiques TPMS
- Jantes 18" à 15 branches « Style 1022 »
- Kit anticraze
- Pneus toutes saisons

CARACTÉRISTIQUES
INTÉRIEURES

- Touch Pro Duo
- Pare-soleil avec miroirs de courtoisie éclairés
- Bouton de démarrage
- Garniture de pavillon Morzine
- Finitions de portes peintes
- Volant en cuir
- Ordinateur de bord avec écran 5"
- Palettes de changement de vitesses noires
- Seuil de coffre en métal et seuils de porte en métal
- Climatisation automatique 2 zones
- Éclairage d'ambiance intérieur
- Connectivité Bluetooth®
- Capteur de qualité de l'air
- Rétroviseur intérieur photosensible
- Système audio Land Rover de 250 W avec 8 haut-parleurs
- Remote

FONCTIONNALITÉS
DES SIÈGES

- Sièges en tissu
- Sièges avant à réglages manuels 8 directions
- Accoudoir central avant coulissant en deux parties
- Banquette arrière rabattable en configuration 40/20/40
- Appuie-tête central de deuxième rangée

CONFORT DE CONDUITE

- Système d'entrée sans clé
- Aide au stationnement arrière
- Régulateur de vitesse avec limiteur de vitesse
- Hayon à ouverture manuelle
- Couvre-bagages
- Commande vocale
- Pack prises électriques 1 – 2 x USB, 3 x 12 V
- Boîte à gants verrouillable
- Lève-vitres électriques à impulsion avec système antipincement

SÉCURITÉ

- Alarme périmétrique et volumétrique avec anti-démarrage
- Aide au freinage d'urgence avancée
- Freins avant de 325 mm
- Freins avant de 350 mm**
- Indicateur d'usure des plaquettes de frein
- 6 airbags
- Déclenchement des feux de détresse en cas de freinage d'urgence
- Rappel de ceinture de sécurité
- Fixations ISOFIX à l'arrière
- Verrouillage de sécurité enfants à commande électrique

RANGE ROVER VELAR



RANGE ROVER VELAR R-DYNAMIC



Le Range Rover Velar R-Dynamic s'affirme pleinement avec ses finitions de pare-chocs Burnished Copper, ses entrées d'air sur le capot et ses ouïes latérales qui contribuent grandement à son allure moderne sophistiquée. Le badge sur le capot, l'inscription sur le hayon et la calandre bénéficient de finitions Shadow Atlas, tandis que l'habitacle du véhicule est doté de palettes de changement de vitesse chrome satiné et de pédales en métal brillant qui soulignent ses qualités sportives.

ÉQUIPEMENTS DE LA
VERSION R-DYNAMIC EN
PLUS DES ÉQUIPEMENTS
DE SÉRIE :

- Seuils de porte R-Dynamic
- Volant en cuir avec inserts chromé
- Conception exclusive des pare-chocs avant et arrière comprenant des finitions d'échappement intégrées**
- Palettes de changement de vitesses chrome satiné
- Finition Shadow Aluminium
- Pédales en métal brillant
- Garniture de pavillon en Morzine Ebony
- Rétroviseurs de couleur Noir Narvik
- Feux antibrouillard avant



ABOVE & BEYOND

SOMMAIRE

SPÉCIFIEZ VOTRE RANGE ROVER VELAR

TROUVER UN CONCESSIONNAIRE

CONFIGURER UN VÉHICULE

ÉTAPE 2
CHOISISSEZ VOTRE MOTORISATION

2

CHOISISSEZ VOTRE MOTORISATION

Vous avez le choix entre cinq groupes motopropulseurs, trois Diesel et deux essence. Le Range Rover Velar offre des performances sans effort grâce à sa gamme avancée de moteurs essence et Diesel raffinés et économiques, couplés à une transmission automatique à 8 rapports fluide et réactive.

CHAÎNE CINÉMATIQUE, PERFORMANCES DU MOTEUR ET CONSOMMATION

PUISSANCE (CH)	DIESEL		
	AUTOMATIQUE D180	AUTOMATIQUE D240	AUTOMATIQUE D300*
Chaîne cinématique	Système quatre roues motrices (AWD)	Système quatre roues motrices (AWD)	Système quatre roues motrices (AWD)
Puissance maximale kW (Ch) / tr/min	180/4 000	240/4 000	300/4 000
Couple maxi (Nm/tr/min)	430/1 500	500/1 500	700/1 500
Cylindrée (cm³)	1 999	1 999	2 993
Nombre de cylindres	4	4	6
Disposition des cylindres	Longitudinal en ligne	Longitudinal en ligne	V6 longitudinal
PERFORMANCES			
Vitesse maximale	km/h	209	217
Accélération (secondes)	0-100 km/h	8,9	7,3
CONSOMMATION			
Cycle urbain	l/100 km	À partir de 6,2	À partir de 7,2
Cycle extra urbain	l/100 km	À partir de 4,9	À partir de 5,1
Cycle mixte	l/100 km	À partir de 5,4	À partir de 5,8
Émissions de CO ₂ en cycle urbain	g/km	À partir de 162	À partir de 189
Émissions CO ₂ en cycle extra urbain	g/km	À partir de 130	À partir de 134
Émissions de CO ₂	g/km	À partir de 142	À partir de 154

CONDUITE, PERFORMANCE DU MOTEUR ET CONSOMMATION

PUISSANCE (CH)	ESSENCE		
	AUTOMATIQUE P250	AUTOMATIQUE P300*	AUTOMATIQUE P380*
Chaîne cinématique	Système quatre roues motrices (AWD)	Transmission intégrale (AWD)	Système quatre roues motrices (AWD)
Puissance maximale kW (Ch) / tr/min	250/5 500	300/5 500	380/6 500
Couple maxi (Nm/tr/min)	365/1 200	400/1 500	450/3 500
Cylindrée (cm³)	1 998	1 998	2 995
Nombre de cylindres	4	4	6
Disposition des cylindres	Longitudinal en ligne	Longitudinal en ligne	Longitudinal en V
PERFORMANCES			
Vitesse maximale	km/h	217	234
Accélération (secondes)	0-100 km/h	6,7	6,0
CONSOMMATION			
Cycle urbain	l/100 km	À partir de 9,1	À partir de 9,5
Cycle extra urbain	l/100 km	À partir de 6,7	À partir de 6,9
Cycle mixte	l/100 km	À partir de 7,6	À partir de 7,8
Émissions de CO ₂ en cycle urbain	g/km	À partir de 208	À partir de 216
Émissions CO ₂ en cycle extra urbain	g/km	À partir de 153	À partir de 156
Émissions de CO ₂	g/km	À partir de 173	À partir de 178

*Si le véhicule est équipé de roues de 18", la vitesse maximale sera de 220 km/h.

Chiffres officiels basés sur les tests EU. Fournis uniquement à titre de comparaison. Les chiffres réels peuvent différer de ces données. Déclenchement du témoin de carburant aux environs de 9 litres.

Pour configurer votre véhicule en ligne, rendez-vous sur le site landrover.fr

MODÈLE

MOTORISATION

PACK DE SPÉCIFICATIONS

EXTÉRIEUR

INTÉRIEUR

OPTIONS ET ACCESSOIRES LAND ROVER

FICHE TECHNIQUE



ABOVE & BEYOND

SOMMAIRE

SPÉCIFIEZ VOTRE RANGE ROVER VELAR

TROUVER UN CONCESSIONNAIRE

CONFIGURER UN VÉHICULE

ÉTAPE 3
CHOISISSEZ VOTRE PACK DE SPÉCIFICATIONS

3 CHOISISSEZ VOTRE PACK DE SPÉCIFICATIONS

Ce guide est conçu pour vous aider à choisir votre Range Rover Velar idéal. Quel que soit le modèle que vous choisissez, le Range Rover Velar standard ou équipé d'un des trois packs de spécifications S, SE ou HSE, vous pouvez toujours sélectionner des options supplémentaires en plus de celles répertoriées à la page 70 pour renforcer la personnalisation de votre véhicule.

S



R-DYNAMIC – S



SE



R-DYNAMIC – SE



HSE



R-DYNAMIC – HSE



S

SE

HSE

JANTES

- Jantes 19" à 5 branches 'Style 5046'
- Lorsque la version R-Dynamic est spécifiée :**
- Jantes 19" à 5 branches 'Style 5046' finition Dark Satin Grey

VISION

- Phares LED Premium avec signature LED et lave-phares

CONFORT

- Hayon électrique avec ouverture mains libres
- Rétroviseurs extérieurs chauffants photosensibles à escamotage électrique et éclairage d'approche

SIÈGES

- Sièges en cuir Taurus perforé
- Sièges à réglages électriques 10 directions avec mémorisation du siège conducteur, accoudoir arrière et inclinaison électrique de la banquette arrière
- Lorsque la version R-Dynamic est spécifiée :**
- Sièges en cuir Taurus perforé et suédine

INFODIVERTISSEMENT

- Land Rover InControl Apps
- Pro Services et Wi-Fi Hotspot
- Navigation Pro
- Système audio Meridian™ de 380 W avec 11 haut-parleurs

AIDES À LA CONDUITE

- Caméra de recul avec vue d'intersection arrière

- Jantes 20" à 7 branches 'Style 7014'
- Lorsque la version R-Dynamic est spécifiée :**
- Jantes 20" à 10 branches 'Style 1032' finition Satin Dark Grey

- Phares Matrix LED avec signature LED et lave-phares

- Hayon électrique avec ouverture mains libres
- Rétroviseurs extérieurs chauffants photosensibles à escamotage électrique et éclairage d'approche

- Sièges en cuir Taurus perforé
- Sièges à réglages électriques 10 directions avec mémorisation du siège conducteur/accoudoir arrière et inclinaison électrique de la banquette arrière
- Lorsque la version R-Dynamic est spécifiée :**
- Sièges en cuir Taurus perforé et suédine

- Land Rover InControl Apps
- Pro Services et Wi-Fi Hotspot
- Navigation Pro
- Système audio surround Meridian de 825 W avec 17 haut-parleurs
- Tableau de bord virtuel

- Caméra de recul avec vue d'intersection arrière
- Pack Grands Axes 1 comprenant le système de surveillance des angles morts, le contrôle de la vigilance du conducteur, le régulateur de vitesse intelligent avec lecture des panneaux de signalisation
- Pack Aide du Stationnement 1 comprenant l'aide au stationnement à 360° et la détection du trafic en marche arrière

- Jantes 21" à 5 branches doubles 'Style 5047'
- Lorsque la version R-Dynamic est spécifiée :**
- Jantes 21" à 10 branches 'Style 1033' finition Satin Dark Grey

- Phares Matrix LED avec signature LED et compris lave-phares

- Hayon électrique avec ouverture mains libres
- Rétroviseurs extérieurs chauffants photosensibles à escamotage électrique et éclairage d'approche
- Colonne de direction à réglage électrique

- Sièges en cuir Windsor perforé
- Sièges à réglages électriques 20 directions avec mémorisation du siège conducteur/passager, fonction de massage et sièges avant chauffants/climatés avec accoudoir arrière et inclinaison électrique de la banquette arrière
- Volant en cuir* et couvercle d'airbag avec inserts chrome satiné
- Palettes de changement de vitesses chrome satiné
- Le pack Luxe comprend : Partie inférieure des contreportes en cuir Windsor, partie médiane du tableau de bord en cuir Windsor

- Land Rover InControl Apps
- Pro Services et Wi-Fi Hotspot
- Navigation Pro
- Système audio surround Meridian de 825 W avec 17 haut-parleurs
- Tableau de bord virtuel

- Caméra de recul avec vue d'intersection arrière
- Pack Grands Axes 2 comprenant le régulateur de vitesse adaptatif avec assistance embouteillage et freinage d'urgence intelligent, l'assistance de maintien de file, le système de surveillance des angles morts avec assistance active, le contrôle de la vigilance du conducteur, le régulateur de vitesse intelligent avec lecture des panneaux de signalisation
- Pack Aide au Stationnement 2 comprenant l'assistance au stationnement (y compris l'aide au stationnement à 360°) et la détection du trafic en marche arrière

*Volant cuir correspondant à la garniture intérieure spécifiée.



ABOVE & BEYOND

SOMMAIRE

SPÉCIFIEZ VOTRE RANGE ROVER VELAR

TROUVER UN CONCESSIONNAIRE

CONFIGURER UN VÉHICULE

ÉTAPE 4
CHOISISSEZ VOTRE EXTÉRIEUR

4

CHOISISSEZ VOTRE EXTÉRIEUR

SÉLECTIONNEZ VOTRE TOIT

Vous avez le choix entre un toit panoramique coulissant en option ou un toit panoramique fixe, qui amplifient tous les deux la sensation d'espace à l'intérieur du véhicule et inondent l'habitacle de lumière naturelle. Le toit panoramique fixe offre une vue imprenable sur l'environnement qui entoure le véhicule. Le toit panoramique coulissant s'ouvre complètement pour faire rentrer l'extérieur à l'intérieur. Vous pouvez aussi sélectionner un toit de couleur carrosserie ou un toit couleur contrastée noir pour améliorer encore l'esthétique extérieure de votre véhicule.



Toit couleur carrosserie (de série)



Toit panoramique fixe couleur carrosserie (en option)



Toit panoramique coulissant couleur carrosserie (en option)



Toit couleur contrastée noir* (en option)



Toit panoramique fixe contrastant noir* (en option)



Toit panoramique coulissant contrastant noir* (en option)

SÉLECTIONNEZ VOTRE COULEUR DE PEINTURE

Maintenant que vous avez choisi votre style de toit, vous pouvez sélectionner la couleur de votre peinture extérieure. Que vous recherchiez un éclat profond ou une teinte métallisée vive, nos peintures intègrent les toutes dernières technologies en matière de traitement des pigments. Nos peintures non métallisées donnent une couleur uniforme et profonde. Nos peintures métallisées en option confèrent au véhicule une finition étincelante qui fera tourner toutes les têtes. Et nos peintures métallisées Premium en option soulignent les formes extérieures grâce à la vivacité de la couleur, pour donner encore plus de charisme à votre véhicule.



Blanc Fuji (non métallisée)



Noir Narvik** (non métallisée)



Indus Silver (métallisée)



Gris Corris** (métallisée)



*Le toit couleur contrastée noir n'est pas disponible avec les couleurs extérieures Noir Narvik et Noir Santorini. Comprend la partie basse du bouclier avant, la finition inférieure des portes, la partie basse du bouclier arrière, le cache d'anneau de remorquage en Gris Corris et le cadre pour cache d'anneau de remorquage arrière en Indus Silver.
**Comprend un cadre pour cache d'anneau de remorquage arrière en Indus Silver.
Tous les véhicules illustrés sont des modèles HSE R-Dynamic.



ABOVE & BEYOND

SOMMAIRE

SPÉCIFIEZ VOTRE RANGE ROVER VELAR

TROUVER UN CONCESSIONNAIRE

CONFIGURER UN VÉHICULE

ÉTAPE 4
CHOISISSEZ VOTRE EXTÉRIEUR



Rouge Firenze (métallisée)



Bleu Byron (métallisée)



Kaikoura Stone (métallisée)



Gris Carpathian (métallisée Premium)



Aruba (métallisée Premium)



Blanc Yulong (métallisée)



Noir Santorini* (métallisée)



Silicon Silver** (métallisée Premium)



*Le toit couleur contrastée noir n'est pas disponible avec les couleurs extérieures Noir Narvik et Noir Santorini. Comprend la partie basse du bouclier avant, la finition inférieure des portes, la partie basse du bouclier arrière, le cache d'anneau de remorquage en Gris Corris et le cadre pour cache d'anneau de remorquage arrière en Indus Silver.
**Comprend un cadre pour cache d'anneau de remorquage arrière en Indus Silver.
Tous les véhicules illustrés sont des modèles HSE R-Dynamic.



ABOVE & BEYOND

SOMMAIRE

SPÉCIFIEZ VOTRE RANGE ROVER VELAR

TROUVER UN CONCESSIONNAIRE

CONFIGURER UN VÉHICULE

ÉTAPE 4
CHOISISSEZ VOTRE EXTÉRIEUR

FAITES VOTRE CHOIX PARMIS LES PACKS DESIGN DU RANGE ROVER VELAR

Vous pouvez personnaliser l'extérieur de votre Range Rover Velar en ajoutant l'un des packs suivants : Pack Design Atlas, Pack Design Black et Pack Design Black & Atlas. Chacun renforce l'allure sophistiquée du véhicule, avec des détails spécifiques pour encore plus d'individualité.

Veillez noter que ces packs ne sont pas disponibles sur les modèles R-Dynamic. Pour le modèle Range Rover Velar R-Dynamic, le Pack Design Black R-Dynamic est disponible. Voir pages 56 et 57. et Pack Design Black Premium. Chacun renforce l'allure sophistiquée du véhicule, avec des détails spécifiques pour encore plus d'individualité.

RANGE ROVER VELAR STANDARD



Entourage intérieur de calandre Atlas
Grille de calandre Atlas
Lame inférieure Noir satiné
Finitions inférieures Noir satiné
Partie inférieure du pare-chocs avant Noir satiné

Finition ouïes Noir satiné
Ouïes d'aération Atlas

Encadrement de cache d'anneau de remorquage Dark Techno Silver
Inscription RANGE ROVER Atlas sur le capot et le hayon

PACK DESIGN ATLAS



Finition centrale Noir Narvik
Lame inférieure Atlas
Finitions inférieures Noir Narvik
Feux antibrouillard avant

Finition ouïes Noir Narvik
Revêtement de porte inférieur Noir Narvik
Partie inférieure du pare-chocs avant Noir Narvik

Partie inférieure du pare-chocs arrière Noir Narvik
Encadrement de cache d'anneau de remorquage Indus Silver
Cache d'anneau de remorquage gris Corris

PACK DESIGN BLACK



Encadrement intérieur de calandre Noir Narvik
Grille de calandre Noir Narvik
Lame inférieure Noir Narvik

Bas de rétroviseurs Noir brillant avec coques Noir Narvik
Ouïes latérales et lame de porte Noir Narvik

Encadrement de cache d'anneau de remorquage Noir Narvik
Cache d'anneau de remorquage Noir Narvik
Inscription RANGE ROVER Noir Narvik sur le capot et le hayon

PACK DESIGN BLACK PREMIUM



Lame inférieure Noir Narvik
Finition centrale Noir Narvik
Finitions inférieures Noir Narvik
Feux antibrouillard avant

Finition ouïes Noir Narvik
Revêtement de porte inférieur Noir Narvik
Partie inférieure du pare-chocs avant Noir Narvik

Encadrement de cache d'anneau de remorquage Noir Narvik
Cache d'anneau de remorquage Noir Narvik
Inscription RANGE ROVER Noir Narvik sur le capot et le hayon
Partie inférieure du pare-chocs arrière Noir Narvik



ABOVE & BEYOND

SOMMAIRE

SPÉCIFIEZ VOTRE RANGE ROVER VELAR

TROUVER UN CONCESSIONNAIRE

CONFIGURER UN VÉHICULE

ÉTAPE 4
CHOISISSEZ VOTRE EXTÉRIEUR



RANGE ROVER VELAR R-DYNAMIC AVEC PACK DESIGN BLACK

Le Black Pack R-Dynamic vient sublimer le Range Rover Velar R-Dynamic, à l'allure résolument sportive. Il est disponible avec toutes les options de peinture extérieure et comprend une grille de calandre en Noir Narvik, des prises d'air de capot Noir Narvik, et des inscriptions de même couleur sur le capot et le hayon.



Grille de calandre Noir Narvik
Encadrement intérieur de calandre Noir Narvik
Inscription RANGE ROVER Noir Narvik sur le capot et le hayon
Lame inférieure Noir Narvik



Prises d'air du capot Noir Narvik
Inserts « rideau d'air » Noir Narvik



Ouïes latérales et lame de porte Noir Narvik
Bas de rétroviseurs Noir brillant avec coques Noir Narvik



MODÈLE

MOTORISATION

PACK DE SPÉCIFICATIONS

EXTÉRIEUR

INTÉRIEUR

OPTIONS ET ACCESSOIRES LAND ROVER

FICHE TECHNIQUE





ABOVE & BEYOND

SOMMAIRE

SPÉCIFIEZ VOTRE RANGE ROVER VELAR

TROUVER UN CONCESSIONNAIRE

CONFIGURER UN VÉHICULE

ÉTAPE 4
CHOISISSEZ VOTRE EXTÉRIEUR

SÉLECTIONNEZ VOS JANTES

Vous avez le choix parmi 18 styles de jantes, tous disponibles sur chaque modèle. Les dimensions varient de 18" à 22"
Avec des éléments de design spécifiques, chaque type de jantes apporte son propre caractère à l'allure générale du véhicule.



JANTES 18" À 10 BRANCHES
« STYLE 1021 »



JANTES 18" À 15 BRANCHES
« STYLE 1022 »

De série sur le Range Rover Velar et le Range Rover Velar R-Dynamic



JANTES 19" À 5 BRANCHES
« STYLE 5046 »

De série sur le Range Rover Velar S



JANTES 19" À 5 BRANCHES
« STYLE 5046 »
FINITION SATIN DARK GREY

De série sur le Range Rover Velar R-Dynamic S



JANTES 20" À 7 BRANCHES DOUBLES
« STYLE 7014 »

De série sur le Range Rover Velar SE



JANTES 21" À 5 BRANCHES DOUBLES
« STYLE 5047 »
FINITION DIAMOND TURNED



JANTES 21" À 10 BRANCHES
« STYLE 1033 »
FINITION GLOSS BLACK



JANTES 21" À 10 BRANCHES
« STYLE 1033 »
FINITION SATIN DARK GREY

De série sur le Range Rover Velar R-Dynamic HSE



JANTES 22" À 7 BRANCHES DOUBLES
« STYLE 7015 »



JANTES 20" À 7 BRANCHES DOUBLES
« STYLE 7014 »
FINITION GLOSS BLACK



JANTES 20" À 10 BRANCHES
« STYLE 1032 »



JANTES 20" À 10 BRANCHES
« STYLE 1032 »
FINITION SATIN DARK GREY

De série sur le Range Rover Velar R-Dynamic SE



JANTES 20" À 10 BRANCHES
« STYLE 1032 »
FINITION DIAMOND TURNED



JANTES 21" À 5 BRANCHES DOUBLES
« STYLE 5047 »

De série sur le Range Rover Velar HSE



JANTES 22" À 7 BRANCHES DOUBLES
« STYLE 7015 »
FINITION GLOSS BLACK



JANTES 22" À 9 BRANCHES DOUBLES
« STYLE 9007 »



JANTES 22" À 9 BRANCHES DOUBLES
« STYLE 9007 »
FINITION DIAMOND TURNED



JANTES 22" À 10 BRANCHES
« STYLE 1051 » FINITION TECHNICAL
GREY DIAMOND TURNED*

*Jantes disponibles en tant qu'accessoires Land Rover uniquement. Les jantes faisant partie des accessoires doivent être sélectionnées avec un type de jantes de série ou en option, et entraînent des frais supplémentaires. Pneus 285 requis. Pour connaître la disponibilité de toutes les fonctions et options, reportez-vous à la brochure Spécifications et tarifs ci-jointe ou contactez votre concessionnaire Land Rover.



ABOVE & BEYOND

SOMMAIRE

SPÉCIFIEZ VOTRE RANGE ROVER VELAR

TROUVER UN CONCESSIONNAIRE

CONFIGURER UN VÉHICULE

ÉTAPE 5
CHOISISSEZ VOTRE INTÉRIEUR

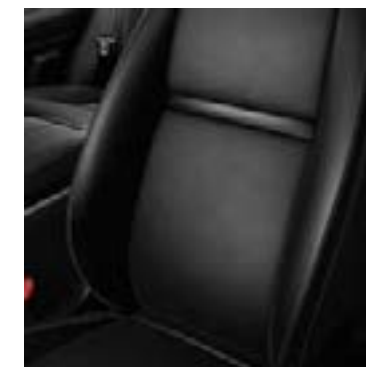
5 CHOISISSEZ VOTRE INTÉRIEUR

SÉLECTIONNEZ LES MATÉRIAUX ET LES FONCTIONNALITÉS DE VOS SIÈGES

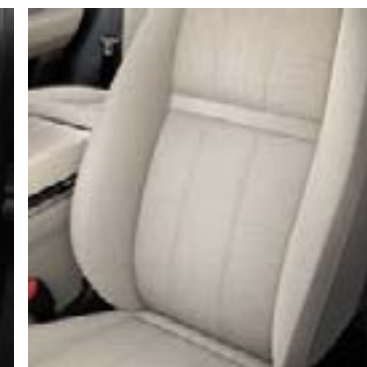
Les sièges sont disponibles dans un choix de cinq matériaux haut de gamme différents, avec plusieurs fonctions manuelles et électriques, dont : chauffage, climatisation, fonction massage et mémoire en option. Les matériaux des sièges comprennent le Luxtec et la suédine, le cuir Taurus perforé, le cuir Taurus perforé avec suédine, le cuir Windsor perforé et un tout nouveau siège en tissu et suédine haut de gamme, disponible en option sur toutes les versions

FONCTIONNALITÉ	A - Sièges à réglages 8 directions	B - Sièges à réglages 10 directions	C - Sièges à réglages 10 directions avec mémorisation du siège conducteur	D - Sièges conducteur/passager à réglages 18 directions avec mémorisation, massage et sièges avant chauffants/climatisés	E - Sièges conducteur/passager à réglages 20 directions avec mémorisation, massage et sièges avant chauffants/climatisés*
MOUVEMENT					
Vers l'avant/vers l'arrière	Manuel (2)	Électrique (2)	Électrique (2)	Électrique (2)	Électrique (2)
Hauteur d'assise	Manuel (2)	Électrique (2)	Électrique (2)	Électrique (2)	Électrique (2)
Inclinaison d'assise		Électrique (2)	Électrique (2)	Électrique (2)	Électrique (2)
Extension d'assise				Électrique (2)	Électrique (2)
Redressement	Manuel (2)	Électrique (2)	Électrique (2)	Électrique (2)	Électrique (2)
Soutien lombaire				Électrique (4)	Électrique (4)
Rembourrages				Électrique (2)	Électrique (2)
Hauteur d'appuie-tête	Manuel (2)	Manuel (2)	Manuel (2)	Électrique (2)	Électrique (2)
Appuie-tête enveloppants manuels					Manuel (2)
ÉQUIPEMENTS					
Mémorisation du siège conducteur	-	-	■	■	■
Mémorisation du siège passager	-	-	-	■	■
Sièges avant chauffants et climatisés	-	-	□	■	■
Massage à l'avant	-	-	-	■	■
Accoudoir central arrière	-	■	■	■	■
Banquette arrière à inclinaison électrique	-	-	■	■	■
FONCTIONNALITÉ EN OPTION					
Sièges avant chauffants	□	□	□	-	-
Sièges arrière chauffants	□	□	□	□	□

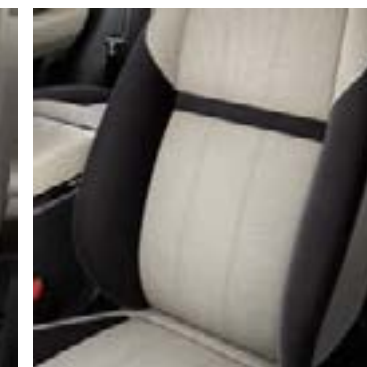
■ De série □ En option - Non disponible.



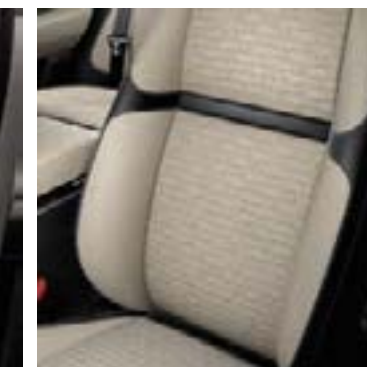
Luxtec et suédine



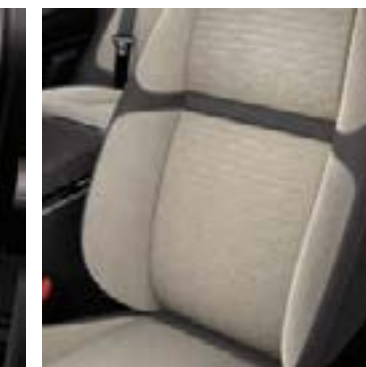
Cuir Taurus perforé



Cuir Taurus perforé et suédine

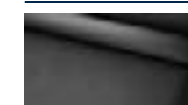


Cuir Windsor perforé



Tissu Premium et suédine**

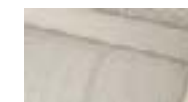
FINITION DES SIÈGES



Luxtec et suédine : Le Luxtec, un matériau à la pointe de la technologie, est doux au toucher et complète idéalement la suédine. Il s'agit de suédine en microfibres haut de gamme, léger et écologique, fabriqué à partir de matériaux recyclés.

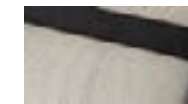
A B C D E

■ □ - - -



Cuir Taurus perforé : Le cuir Taurus présente naturellement des grains en relief qui le rendent à la fois durable et agréable à l'œil.

- - ■ - -



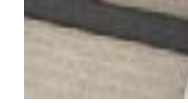
Cuir Taurus perforé et suédine : Le cuir Taurus présente naturellement des grains en relief qui le rendent à la fois durable et agréable à l'œil. Il est associé à la suédine, un tissu suédé en microfibres haut de gamme, léger et écologique, fabriqué à partir de matériaux recyclés.

- - ■ - -



Cuir Windsor perforé : D'aspect lisse et extrêmement souple au toucher, le cuir Windsor est fabriqué à partir de peaux de haute qualité ayant subi le moins de transformations possible. Il est légèrement teinté pour un aspect plus naturel.

- - - □ ■



Tissu Premium et suédine** : Un textile contemporain haut de gamme développé en collaboration avec le plus grand fabricant européen de tissus de sellerie de qualité, Kvadrat. Ce matériau est une nouvelle option exceptionnelle.

- - - □ ■

■ De série □ En option - Non disponible.

*Lorsque le système multimédia arrière est sélectionné, les sièges électriques à réglages 20 directions sont remplacés par les sièges électriques à réglages 18 directions en raison des écrans au dos des appuie-tête.
**Disponible uniquement avec le Pack intérieur Textile Premium.

Pour connaître la disponibilité de toutes les fonctions et options, reportez-vous à la brochure Spécifications et tarifs ci-jointe ou contactez votre concessionnaire Land Rover.



ABOVE & BEYOND

SOMMAIRE

SPÉCIFIEZ VOTRE RANGE ROVER VELAR

TROUVER UN CONCESSIONNAIRE

CONFIGURER UN VÉHICULE

ÉTAPE 5 CHOISISSEZ VOTRE INTÉRIEUR

SÉLECTIONNEZ VOTRE COMBINAISON DE COLORIS INTÉRIEURS

Un havre de paix et de tranquillité. C'est ce que l'on ressent à l'intérieur du Range Rover Velar, qui combine harmonieusement tout un choix de matériaux, de finitions et de savoir-faire.

Utilisez le tableau ci-dessous pour sélectionner vos combinaisons de coloris. Ou bien consultez la gamme complète décrite aux pages 63-65.



COMBINAISONS DE COLORIS	1 ACCOUDOIR DE PORTE ET BAS DES CONTREPORTES	2 HAUT DE PORTE	3 DESSUS DU TABLEAU DE BORD	4 ACCOUDOIR CENTRAL	5 PARTIE MÉDIANE DU TABLEAU DE BORD
(A) Ebony	Ebony	Ebony	Ebony	Ebony	Ebony
(B) Acorn	Acorn	Ebony	Ebony	Acorn	Acorn
(C) Light Oyster	Light Oyster	Ebony	Ebony	Light Oyster	Light Oyster
(D) Ebony/Ebony*	Ebony	Ebony	Ebony	Ebony	Ebony
(E) Light Oyster/Ebony*	Light Oyster	Ebony	Ebony	Light Oyster	Light Oyster
(F) Eclipse/Ebony*	Eclipse	Ebony	Ebony	Eclipse	Eclipse
(G) Vintage Tan/Ebony*	Vintage Tan	Ebony	Ebony	Vintage Tan	Vintage Tan
(H) Dapple Grey/Ebony	Dapple Grey/Ebony	Ebony	Ebony	Dapple Grey	Ebony
(I) Dapple Grey/Light Oyster	Dapple Grey/Light Oyster	Ebony	Ebony	Dapple Grey	Light Oyster

*Coloris deux tons de série sur R-Dynamic S, SE et HSE. En option sur tous les autres modèles Range Rover Velar.

COMBINAISONS DE COLORIS INTÉRIEURS

Les combinaisons de coloris renforcent l'impression de sérénité, avec une gamme complète pour plaire à tous les goûts. Les combinaisons de coloris illustrées sont disponibles sur tous les modèles. Veuillez consulter le tableau aux pages 60 et 61 pour connaître la disponibilité des matériaux et des fonctionnalités des sièges.

(A) Ebony (disponible avec cuir Taurus perforé ou cuir Windsor perforé)



Intérieur présenté : Intérieur SE en coloris Ebony avec cuir Taurus perforé Ebony et finition aluminium Shadow.

(B) Acorn (disponible avec cuir Taurus perforé ou cuir Windsor perforé)



Intérieur présenté : Intérieur SE en coloris Acorn avec cuir Taurus perforé Acorn et boiserie Satin Blond.

(C) Light Oyster (disponible avec cuir Taurus perforé ou cuir Windsor perforé)



Intérieur présenté : Intérieur SE en coloris Light Oyster avec cuir Taurus perforé Light Oyster et boiserie Argento Pinstripe ultra brillante.



ABOVE & BEYOND

SOMMAIRE

SPÉCIFIEZ VOTRE RANGE ROVER VELAR

TROUVER UN CONCESSIONNAIRE

CONFIGURER UN VÉHICULE

ÉTAPE 5 CHOISISSEZ VOTRE INTÉRIEUR

D Ebony/Ebony (disponible avec Luxtec et suédine ou cuir grainé perforé et suédine)



Intérieur présenté : Intérieur SE R-Dynamic en coloris Ebony/Ebony avec cuir Taurus perforé Ebony et suédine et finition Fibre de carbone avec tissage en fil de cuivre.

E Light Oyster/Ebony (disponible avec cuir Taurus perforé et suédine ou cuir Windsor perforé)



Intérieur présenté : Intérieur SE R-Dynamic en coloris Light Oyster/Ebony avec cuir Taurus perforé Light Oyster et suédine et finition Fibre de carbone avec tissage en fil de cuivre.

TISSUS PREMIUM

Le Range Rover Velar propose une alternative moderne au cuir : de sublimes tissus contemporains aux finitions raffinées. En partenariat avec les concepteurs et artisans réputés dans le monde entier de Kvadrat, nous vous proposons des tissus à base de laine mélangée et de suédine en plusieurs coloris*. Testés jusqu'à leurs limites ultimes, ces textiles haute technologie constituent une superbe alternative au cuir et sont disponibles sur tous les modèles.

H Dapple Grey/Ebony



Intérieur présenté : Intérieur HSE R-Dynamic en coloris Dapple Grey/Ebony avec tissu Premium et suédine Dapple Grey et boiserie Satin Charcoal Ash.

F Eclipse/Ebony (disponible avec cuir Taurus perforé et suédine ou cuir Windsor perforé)



Intérieur présenté : Intérieur SE R-Dynamic en coloris Eclipse/Ebony avec cuir Taurus perforé Eclipse et suédine et finition Fibre de carbone avec tissage en fil de cuivre.

G Vintage Tan/Ebony (Disponible avec cuir Windsor perforé)



Intérieur présenté : Intérieur HSE R-Dynamic en coloris Vintage Tan/Ebony avec cuir Windsor perforé Vintage Tan/Ebony et finition Fibre de carbone avec tissage en fil de cuivre.

I Dapple Grey/Light Oyster



Intérieur présenté : Intérieur HSE R-Dynamic en coloris Dapple Grey/Light Oyster avec tissu Premium et suédine Dapple Grey et boiserie Satin Charcoal Ash.



ABOVE & BEYOND

SOMMAIRE

SPÉCIFIEZ VOTRE RANGE ROVER VELAR

TROUVER UN CONCESSIONNAIRE

CONFIGURER UN VÉHICULE

ÉTAPE 5
CHOISISSEZ VOTRE INTÉRIEUR

SÉLECTIONNEZ VOS FINITIONS INTÉRIEURES

Maintenant que vous avez choisi votre combinaison de coloris intérieur, sélectionnez une des huit finitions d'intérieur, exposées au-dessus des accoudoirs de porte et indiquées par le numéro 1 ci-dessous.



DE SÉRIE



Range Rover Velar – Finition Cosmic Grey



Range Rover Velar R-Dynamic – Finition Shadow Aluminium*

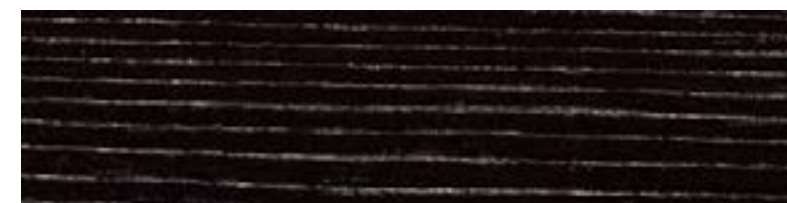
EN OPTION



Boiserie Satin Blond



Boiserie Satin Charcoal Ash



Boiserie Argento Pinstripe



Boiserie Satin Umber Linear



Boiserie Grand Black Lacquer



Finition fibre de carbone / Copper Wire



ABOVE & BEYOND

SOMMAIRE

SPÉCIFIEZ VOTRE RANGE ROVER VELAR

TROUVER UN CONCESSIONNAIRE

CONFIGURER UN VÉHICULE

ÉTAPE 5
CHOISISSEZ VOTRE INTÉRIEUR

SÉLECTIONNEZ UN PACK DESIGN INTÉRIEUR

Pour plus d'originalité, de sophistication et de confort dans l'habitacle, vous avez le choix entre trois packs design d'intérieur.

MODÈLE S



De série, le modèle Range Rover Velar S comprend des sièges en cuir Taurus perforé et une finition Luxtec grainée à motif losange sur la partie médiane du panneau d'instruments et sur la partie inférieure des contreportes.

PACK INTÉRIEUR LUXE 1*



Cuir Windsor sur la partie médiane du tableau de bord et sur la partie inférieure des contreportes.
Volant en cuir**, couvercle d'airbag avec encadrement chrome satiné et palettes de changement de vitesses chrome satiné.

PACK INTÉRIEUR LUXE 2*



Cuir Windsor sur la partie médiane et sur le dessus du tableau de bord, sur la partie supérieure et la partie inférieure des contreportes.
Volant en cuir**, couvercle d'airbag avec encadrement chrome satiné et palettes de changement de vitesses chrome satiné.

PACK INTÉRIEUR TISSU PREMIUM



Sièges en tissu Premium avec laine mélangée et suédine.
Luxtec grainé à motif losange sur la partie médiane du panneau d'instruments et sur la partie inférieure des contreportes.
Volant en alcantara avec encadrement chrome satiné et palettes de changement de vitesses chrome satiné.
De plus, des rétroviseurs extérieurs chauffants photosensibles à escamotage électrique et éclairage d'approche complètent le pack.



ABOVE & BEYOND

SOMMAIRE

SPÉCIFIEZ VOTRE RANGE ROVER VELAR

TROUVER UN CONCESSIONNAIRE

CONFIGURER UN VÉHICULE

ÉTAPE 6
CHOISISSEZ VOS OPTIONS ET ACCESSOIRES LAND ROVER

6 CHOISISSEZ VOS OPTIONS ET ACCESSOIRES LAND ROVER

SÉLECTIONNEZ VOS OPTIONS

Vous avez le choix parmi une multitude d'options installées en usine à commander en même temps que votre nouveau véhicule. Elles vous permettront d'exprimer votre personnalité et d'équiper votre Range Rover Velar avec tous les équipements que vous désirez. Pour connaître la disponibilité de toutes les options, reportez-vous à la brochure Spécifications et tarifs ou contactez votre concessionnaire Land Rover.

ÉQUIPEMENTS EXTÉRIEURS

Rails de toit

Les rails de toit installés en usine permettent une fixation aisée des barres transversales et une stabilité à toute épreuve. Des points de positionnement pré-réglés garantissent que les barres transversales sont fixées à une position optimale pour la répartition du poids. Disponible en finitions Noir ou Argent. Non disponible en tant qu'accessoires Land Rover à installer.

Pas de badges

Vous avez la possibilité de faire retirer les badges de version et de motorisation à l'arrière du véhicule.

Vitres fumées

Offrent une plus grande intimité aux passagers arrière en les mettant à l'abri des regards extérieurs.

Rétroviseurs extérieurs chauffants photosensibles à escamotage électrique et éclairage d'approche*

Ces rétroviseurs sophistiqués sont chauffants et rabattables électriquement afin d'éviter les dommages lors des manœuvres dans des endroits exigus. En outre, le rétroviseur extérieur s'incline automatiquement lorsque la marche arrière est enclenchée, afin d'améliorer la visibilité pendant la manœuvre. L'éclairage d'approche intégré sur le dessous des rétroviseurs met en valeur la silhouette du Range Rover Velar. Les rétroviseurs sont également équipés d'une fonction de mémorisation en combinaison avec les sièges à mémorisation de position. Une fois la position de votre siège et des rétroviseurs réglée, le système rétablit automatiquement votre position de conduite préférée.

Pare-brise chauffant

Permet de dégivrer ou désembuer le pare-brise de manière rapide et pratique. Le système de lave-glaces chauffants protège le liquide du gel pour que vous puissiez facilement profiter d'un pare-brise propre même quand il fait très froid.

Pare-brise athermique

Ce pare-brise filtre la lumière du soleil pour réduire la chaleur et bloquer les rayons UV.

Toit fixe ou toit panoramique coulissant

Reportez-vous à la page 11 pour en savoir plus.

Phares LED Premium avec signature LED

Reportez-vous à la page 36 pour en savoir plus.

Phares Matrix LED Matrix avec signature LED (comprennent le système d'éclairage avant adaptatif et le système de feux de route automatiques)

Reportez-vous à la page 36 pour en savoir plus.

Phares Matrix-laser LED avec signature LED et feux de route intelligents (comprennent le système d'éclairage avant adaptatif et le système de feux de route automatiques)

Reportez-vous à la page 36 pour en savoir plus.

Hayon électrique avec ouverture mains libres

Le hayon électrique à ouverture mains libres permet au conducteur d'ouvrir et de fermer le hayon depuis le trottoir, sans avoir à toucher le véhicule ou la clé. Et comme le système est compatible avec les accessoires de remorquage, il vous sera utile dans toutes les situations.



Rails de toit

PNEUS ET ROUES DE SECOURS

Pneus été

Pneus été en option sur toutes les dimensions de roues, sauf les 18". L'indice de charge et la classe de vitesse dépendent des dimensions des roues.

Roue de secours de taille normale

Lorsqu'une roue de secours de taille normale est sélectionnée, la hauteur de plancher de l'espace de chargement est rehaussée d'environ 10 cm, réduisant ainsi l'espace de chargement à 558 litres. Avec trousse à outils.

Roue de secours de taille réduite avec jante acier

Roue de secours de taille réduite avec jante acier. Avec trousse à outils.

Roue de secours de taille réduite avec jante alliage

Roue de secours légère de taille réduite avec jante alliage.

Kit anticrevaillon

Se compose d'un compresseur électrique et d'une bombe anti-crevaillon permettant de réparer le pneu de façon temporaire et de le regonfler en cas d'entaille de 6 mm de diamètre maximum dans la bande de roulement du pneu.

AIDES À LA CONDUITE

Préchauffage de stationnement

Ce système s'avère très utile les matins d'hiver, car préchauffe le moteur et l'habitacle avant l'utilisation. Cela permet de moins solliciter le moteur au démarrage et constitue un moyen plus écologique de démarrer le véhicule.

Freins avant de 350 mm

La masse thermique supérieure des freins avant de 350 mm améliore la résistance au phénomène d'atténuation du freinage.

Dynamique configurable

Reportez-vous à la page 15 pour en savoir plus.

Suspension pneumatique électronique

Reportez-vous à la page 17 pour en savoir plus.

Contrôle de progression en tout-terrain (ATPC)

Reportez-vous à la page 17 pour en savoir plus.

Terrain Response 2

Reportez-vous à la page 18 pour en savoir plus.

Wade Sensing (détection de passage à gué)

Reportez-vous à la page 18 pour en savoir plus.

Blocage de différentiel arrière actif

Reportez-vous à la page 19 pour en savoir plus.

Caractéristiques du pack Grand Axes 1

Reportez-vous à la page 28 pour en savoir plus.

Caractéristiques du pack Aide au Stationnement 1

Reportez-vous à la page 30 pour en savoir plus.



Roue de secours de taille normale



Wade Sensing (détection de passage à gué)



ABOVE & BEYOND

SOMMAIRE

SPÉCIFIEZ VOTRE RANGE ROVER VELAR

TROUVER UN CONCESSIONNAIRE

CONFIGURER UN VÉHICULE

ÉTAPE 6 CHOISISSEZ VOS OPTIONS ET ACCESSOIRES LAND ROVER

SIÈGES ET GARNITURE INTÉRIEURE

Leviers de rabattement rapide des sièges arrière
Des leviers situés dans le coffre permettent de rabattre encore plus facilement les sièges arrière pour accroître la capacité de chargement.

Tapis de sol
Les tapis de sol ornés du badge du Range Rover Velar cousu rehaussent encore l'élégance de l'habitacle. Ils se caractérisent par une surpiqure Ebony.

Tapis de sol Premium
Les tapis de sol Premium avec l'insert métallique du Range Rover Velar protègent le véhicule avec une élégance exclusive. Ils se caractérisent par une surpiqure Ebony.

Habillage du tableau de bord avec un entourage chromé*
Habillage du tableau de bord avec un entourage chromé pour une finition plus esthétique.

Colonne de direction à réglage électrique
Cette fonction permet de régler électriquement la hauteur et la profondeur de la colonne de direction. La mémorisation des réglages est associée aux positions des sièges si les sièges à mémorisation de position sont choisis.

Volant chauffant
Pour un confort du conducteur incomparable par temps froid, un volant en cuir chauffant est disponible.

Volant habillé de suédine
Un tout nouveau volant en suédine avec encadrement et palettes de changement de vitesses chrome satiné est disponible. Il offre une meilleure prise en main, il est plus chaud par temps froid et ne chauffe pas à la lumière du soleil. De plus, ce matériau est doux au toucher et très esthétique.

Volant en cuir avec encadrement chromé
Volant en cuir avec encadrement chromé joliment intégré, perforations dans la garniture intérieure et prises de pouce pour plus de confort et d'ergonomie.

Seuil de coffre en métal illuminé
L'élégant seuil de coffre s'éclaire d'une douce lumière bleue lorsque le hayon est ouvert. Il protège le bord du coffre contre les rayures lors du chargement et du déchargement. Non compatible avec une roue de secours de taille standard.

Seuils de porte en métal illuminés à l'avant et l'arrière**
Seuils de porte en aluminium illuminés, avec inscription Range Rover ou R-Dynamic, disponibles du côté conducteur et du côté passager avant.

Garniture de pavillon en Morzine
Garniture de pavillon en tissu, en coloris Light Oyster ou Ebony.

Garniture de pavillon en suédine
Option de garniture de pavillon en suédine Premium disponible en Light Oyster ou Ebony.



Seuils de porte en métal illuminés à l'avant et l'arrière**

CONFORT ET INFODIVERTISSEMENT

Clé loisirs
Profitez pleinement de la vie encore plus facilement. Pour gagner en simplicité, vous pouvez porter la clé loisirs comme un accessoire si vous ne souhaitez pas vous encombrer de votre clé. Le bracelet est solide et entièrement imperméable. Vous pouvez ainsi pratiquer de nombreuses activités tout en gardant votre clé de voiture sur vous. Vous pouvez utiliser la clé loisirs tout en laissant les clés à l'intérieur du véhicule : votre porte-clés classique se désactive par mesure de sécurité.

HomeLink®
Le système HomeLink® est un émetteur universel monté sur le dessous du rétroviseur intérieur. Cet émetteur peut être programmé pour faire fonctionner jusqu'à trois systèmes de commande sans fil à la maison ou au bureau, par exemple les portes de garage, les portails automatiques ou encore l'éclairage de sécurité. Le conducteur se simplifie ainsi la vie en remplaçant par un système unique les différentes télécommandes normalement requises pour contrôler tous ces dispositifs.

Système multimédia arrière avec écran 8"
Reportez-vous à la page 21 pour en savoir plus.

Télévision numérique
Reportez-vous à la page 21 pour en savoir plus.

Pack prises électriques 2^a
Offre deux points de chargement USB supplémentaires à la deuxième rangée.

Pack prises électriques 3^a
Offre deux points de chargement USB supplémentaires à la deuxième rangée et une prise 12 V supplémentaire à l'avant.

Affichage tête haute
Reportez-vous à la page 21 pour en savoir plus.

Tableau de bord virtuel
Reportez-vous à la page 21 pour en savoir plus.

Systèmes audio
Reportez-vous à la page 22 pour en savoir plus.

Fonctions de connectivité
Reportez-vous à la page 24 pour en savoir plus.



Clé loisirs

ÉQUIPEMENTS ET PACKS INTÉRIEURS

Palettes de changement de vitesses chrome satiné¹
Personnalisez le look de votre volant avec ces palettes de changement de vitesse haut de gamme. Ces palettes de changement de vitesses sont revêtues de chrome satiné, ce qui leur confère une résistance à l'usure exceptionnelle et une finition luxueuse.

Pédalier en métal chromé
Les couvre-pédales Sport en acier inoxydable à finition brillante sont faciles à installer. Ils possèdent des fixations cachées pour un aspect final propre et net.

Lumière d'ambiance intérieure configurable
Cette fonction vous permet de modifier la couleur et la nuance en changeant l'ambiance de l'habitacle pour l'accorder à votre humeur. Il y a dix couleurs au total.

Boîte à gants verrouillable et ventilée
La boîte à gants réfrigérée permet de ventiler l'air froid du système de climatisation dans la boîte à gants.

Climatisation automatique 4 zones
Ce système offre des commandes distinctes pour le conducteur, le passager avant et les passagers de chaque côté de la deuxième rangée de sièges. Comprend des bouches d'aération supplémentaires sur le montant B. Doit être sélectionné avec la boîte à gants verrouillable et ventilée.

Ionisation de l'air dans l'habitacle
Cette technologie contribue au bien-être du conducteur comme des passagers. Elle améliore la qualité de l'air dans l'habitacle du véhicule, supprime les allergènes, les virus, les bactéries dans l'air et les odeurs associées en ionisant les particules, ce qui attire ces dernières sur les surfaces et permet donc de purifier l'air. Elle peut être activée ou désactivée.

Préchauffage de stationnement programmable avec télécommande
Pré-chauffe le moteur afin de canaliser sa chaleur résiduelle dans l'habitacle, de manière à ce que celui-ci soit bien chaud et confortable dès le démarrage. Le système comprend un programmeur sur 7 jours. Il peut être utilisé tous les jours ou ponctuellement, et programmé jusqu'à 16 jours à l'avance.

Filet de séparation de l'espace de chargement
Conçu pour protéger les occupants du véhicule des éventuels mouvements des bagages. Après installation initiale chez le concessionnaire, la séparation peut facilement être retirée à l'aide d'un outil approprié. Conforme avec la norme CE 17.

Rails de coffre
Les rails de coffre s'étendent et se règlent de manière à sécuriser les objets dans l'espace de chargement. Non compatible avec une roue de secours de taille standard.

Pack fumeur
Ajout d'une prise allume-cigare et d'un cendrier dans la console centrale.

Pack Route/Tout-terrain
Ajout de Terrain Response 2, Contrôle de progression en tout-terrain (ATPC) et dynamique configurable pour aider le conducteur sur diverses surfaces.

Pack Climat
Comprend la climatisation automatique 4 zones, l'ionisation de l'air dans l'habitacle et la boîte à gants verrouillable et ventilée.

Pack Confort
Ce pack comprend la clé loisirs, les leviers de rabattement rapide des sièges arrière et le filet de retenue de bagages.

REMRORQUAGE

Œillet de remorquage arrière fixe
Lorsqu'un autre véhicule est embourbé, ou enlisé dans la neige ou le sable, cette fonction peut s'avérer très utile. Stable, robuste et solide, cet œillet est idéal dans ce genre de situation, surtout en tout-terrain.

Crochet d'attelage déployable électriquement³
Reportez-vous à la page 39 pour en savoir plus.

Crochet d'attelage amovible³
Reportez-vous à la page 39 pour en savoir plus.

Système avancé d'assistance au remorquage
Le système avancé d'assistance au remorquage vous permet de contrôler la direction de votre remorque en marche arrière. En utilisant le cadran rotatif reconfigurable de Terrain Response 2 via les commandes Touch Pro, le système contrôle la direction du véhicule pour obtenir la trajectoire de remorque souhaitée. L'écran tactile affiche la trajectoire actuelle et la trajectoire souhaitée de la remorque.



Système avancé d'assistance au remorquage

*Disponible uniquement lorsque les seuils de porte illuminés sont sélectionnés. **Inscription R-Dynamic sur les modèles R-Dynamic. ¹Disponibilité en fonction de l'option de volant sélectionnée. Pour connaître la disponibilité de toutes les fonctions et options, reportez-vous à la brochure Spécifications et tarifs ci-jointe ou contactez votre concessionnaire Land Rover. ³Non disponible avec les sièges à réglages 8 directions et le système multimédia arrière. ⁴Non disponible avec les sièges à réglages 8 directions, le système multimédia arrière ou le pack fumeur.

³La charge tractable peut varier en fonction du moteur. Veuillez contacter votre concessionnaire Land Rover pour plus de renseignements. Si un crochet d'attelage déployable électriquement ou un crochet d'attelage amovible est sélectionné, un autre couvercle d'œillet de remorquage arrière sera installé.

HomeLink® est une marque déposée de Johnson Controls, Inc.



ABOVE & BEYOND

SOMMAIRE

SPÉCIFIEZ VOTRE RANGE ROVER VELAR

TROUVER UN CONCESSIONNAIRE

CONFIGURER UN VÉHICULE

ÉTAPE 6
CHOISISSEZ VOS OPTIONS ET ACCESSOIRES LAND ROVER

SÉLECTIONNEZ VOS ACCESSOIRES LAND ROVER

Nous vous proposons une gamme d'accessoires élégants, robustes et pratiques pour vous permettre d'aller encore plus loin dans la personnalisation de votre Range Rover Velar. Vous pouvez acheter ces accessoires chez votre concessionnaire Land Rover. Ils peuvent être montés à tout moment du cycle de vie du véhicule, pas uniquement quand il est neuf. Naturellement, tous les accessoires agréés Land Rover sont conçus, testés et fabriqués selon les mêmes normes rigoureuses que les équipements d'origine installés dans votre véhicule.

Pour consulter notre gamme complète d'accessoires, recherchez « Accessoires Land Rover » pour parcourir le catalogue d'accessoires en ligne.



ACCESSOIRES DE TOURISME

Barres transversales (rails de toit en option requis, voir page 70)
VPLYR0162

Les rails de toit au design élégant (installés uniquement en option) permettent une fixation aisée des barres transversales. Des points de positionnement pré-réglés garantissent que les barres transversales sont fixées à une position optimale pour la répartition du poids et la dynamique. La charge utile maximale est de 74 kg**. Barres transversales en aluminium robustes en finition brillante, avec un design T-track utilisant toute la longueur des barres et offrant un espace suffisant pour monter plusieurs accessoires. Le profil aérodynamique minimise la traînée et le bruit de l'air. Cet équipement augmente la hauteur de 93 mm.

Grand coffre de toit Sport*
VPLWR0100

Les rails montés dans l'espace de chargement améliorent la flexibilité de son utilisation. Ils permettent aussi d'installer le kit de retenue pour bagages. Système d'installation rapide avec indicateur de couple intégré pour une fixation facile et sûre d'une seule main. S'ouvre des deux côtés et comporte des poignées sur le couvercle et à l'intérieur pour faciliter l'installation, le chargement et le déchargement. Tapis de base intégré pour un chargement encore plus sécurisé. Capacité de chargement huit skis/cinq à six snowboards, longueur max. des skis 205 cm. Volume : 430 litres. Charge utile maximale 74 kg**.

Boîte réfrigérée/chauffante d'accoudoir central
VPLVS0176

Ce compartiment chauffant/réfrigéré qui peut accueillir boissons et aliments tient lieu d'accoudoir central à l'arrière. Recouvert de cuir, il est maintenu par la ceinture de sécurité du siège central et alimenté grâce à la prise auxiliaire arrière. Parfait pour les longs trajets en famille.

Support de connexion et de charge pour iPhone®
VPLRV0119

Le support de connexion et de charge pour iPhone a été conçu pour que le téléphone reste visible pendant qu'il charge, en utilisant l'espace du porte-gobelet dans la console centrale. Lorsqu'un iPhone est connecté, le contenu de ce dernier est accessible et le téléphone peut être contrôlé via le système audio/d'infodivertissement intégré. La « découpe » du porte-gobelets permet d'accéder au bouton d'accueil et de l'utiliser lorsque le véhicule est stationné. Le chargeur USB pour iPhone peut être facilement déconnecté si vous avez besoin de la connexion USB pour brancher un autre appareil.

Porte-gobelet chargeur de téléphone sans fil
VPLRV0118

Le porte-gobelet chargeur de téléphone sans fil a été conçu pour que le téléphone reste visible pendant qu'il charge, en utilisant l'espace du porte-gobelet dans la console centrale. Ce support maintient les téléphones mesurant jusqu'à 73 mm de large bien en place. Le chargeur comporte un témoin LED indiquant que le téléphone est en cours de chargement. Une fois le chargement terminé, ce témoin s'éteint.

Système d'accessoires « Click & Go »
VPLRS0388

La gamme « Click & Go » est un système d'accessoire de dossier de siège multifonction pour les passagers assis à la deuxième rangée. La base « Click & Go » polyvalente se fixe entre les supports de montage des appuie-tête. Vous pouvez ajouter des fixations pour maintenir vos tablettes, sacs, chemises et vestes. Chaque élément est vendu séparément. Cette base amovible peut être démontée facilement si vous n'en avez pas besoin.



Barres transversales



Système d'accessoires « Click & Go »

*Tous les accessoires Land Rover à monter sur le toit nécessitent des rails de toit et des barres transversales. Les objets placés au-dessus de l'antenne satellite de toit sont susceptibles de dégrader la qualité du signal de réception et de nuire au bon fonctionnement des systèmes de navigation et de radio par satellite embarqués éventuels. **La charge utile maximale est égale à la capacité de charge de l'accessoire monté sur le toit.

iPhone® est une marque déposée d'Apple Inc. aux États-Unis et dans d'autres pays.



ABOVE & BEYOND

SOMMAIRE

SPÉCIFIEZ VOTRE RANGE ROVER VELAR

TROUVER UN CONCESSIONNAIRE

CONFIGURER UN VÉHICULE

ÉTAPE 6 CHOISISSEZ VOS OPTIONS ET ACCESSOIRES LAND ROVER

ACCESSOIRES DESIGN

Marchepieds déployables
Veuillez contacter votre concessionnaire Land Rover pour connaître les options d'installation
Éléphants et pratiques, ils permettent d'entrer et de sortir plus facilement du véhicule. Bien rangés sous les bas de caisse, les marchepieds latéraux se déploient automatiquement dès qu'une porte s'ouvre ou par une commande sur la clé. Ils s'escamotent automatiquement une fois la porte refermée. Les marchepieds détectent les obstructions et ne se déploient pas en mode tout-terrain ou gamme basse. Vous pouvez désactiver le mode automatique pour accéder au toit lorsque les portes sont fermées. Les marchepieds déployables sont compatibles avec les bavettes garde-boue avant et bénéficient d'une finition en acier inoxydable avec le logo Range Rover Velar gravé au laser.

Becquet arrière Sport
VPLYB0354
Becquet arrière en fibre de carbone chic et dynamique pour le Range Rover Velar.

Coques de rétroviseurs en fibre de carbone
VPLVB0145
Les superbes coques de rétroviseur en fibre de carbone de haute qualité, avec finition brillante, rehaussent fortement les lignes du véhicule.

Ouïes latérales en fibre de carbone
VPLYB0355
Les ouïes latérales en fibre de carbone de haute qualité, avec finition brillante, rehaussent les lignes du véhicule.

Seuils de porte en métal illuminés personnalisés à l'avant et à l'arrière
VPLYS0458
Les seuils de porte illuminés personnalisés vous permettent de choisir un message personnalisé à l'aide d'un choix préétabli de polices. Il s'illumine en blanc lorsque les portes avant sont ouvertes. Seuil de porte illuminés avec inscription Range Rover et encadrement halo. Les seuils de porte arrière sont dotés du halo lumineux uniquement.

Seuil de coffre illuminé*
VPLYS0456
Fabriquée en acier inoxydable brillant, la plaque de seuil protège le revêtement du coffre à bagages lors du chargement ou du déchargement. Elle apporte une finition haut de gamme à l'espace de chargement grâce à son éclairage subtil.



Marchepieds déployables

ACCESSOIRES EXTÉRIEUR

Housses de sièges de protection pour la deuxième rangée
VPLVS0312
Protège les sièges des vêtements mouillés et sales mais aussi de l'usure en général. Simple à installer et facile à nettoyer. Avec housses d'appui-tête et d'accoudoir.

Cloison de séparation de l'espace de chargement sur toute la hauteur avec filet de retenue de bagages*
VPLYS0455
Empêche que les bagages ne pénètrent dans l'habitacle. Fabriquée en acier revêtu de nylon noir, cette cloison de séparation de l'espace de chargement sur toute la hauteur se démonte aisément en dehors des périodes d'utilisation. Conforme avec la norme CE 17.

Bavettes garde-boue avant et arrière
VPLYP0318 – Avant
VPLYP0319 – Arrière
Les bavettes garde-boue sont des accessoires très appréciés pour réduire les projections et protéger la peinture des débris et des saletés. Conçues pour compléter le style extérieur du véhicule.

Jeu de tapis en caoutchouc – Ebony
VPLYS0413
Tapis de sol en caoutchouc pour les occupants avant et de la deuxième rangée, qui protègent de la saleté habituelle. Avec logo et insert Range Rover brillant, coins en métal résistants sur les bords externes.

Tapis de coffre en caoutchouc
VPLYS0411
Tapis en caoutchouc étanche avec marquage Land Rover, à bord relevé, contribuant à protéger la moquette de l'espace de chargement contre les saletés. Cette rallonge de tapis étanche recouvre le dos des sièges arrière lorsqu'ils sont rabattus.

Bac de coffre semi-rigide
VPLYS0412
Bac de coffre étanche semi-rigide avec bord relevé sur trois côtés pour protéger le plancher de coffre et les tapis latéraux au cas où le chargement serait sale ou mouillé.



Tapis de coffre en caoutchouc

ACCESSOIRES DE SPORT

Porte-vélos monté sur le crochet d'attelage
VPLVR0067 – Pour deux vélos**
VPLVR0069 – Pour trois vélos**
Porte-vélos monté sur le crochet d'attelage pour transporter deux ou trois vélos. Équipé d'une fixation rapide pour faciliter son utilisation et d'une serrure pour plus de sécurité. Capacité de charge maximale 51 kg (sur le porte-vélos pour 3 vélos).

Porte planche à voile / kayak / canoë†
VPLGR0107
Permet de transporter une planche de surf, une planche à voile, un canoë ou un kayak. Comporte un support multi-usage verrouillable pour transporter un mât, des rames ou des pagaies. S'incline pour faciliter le chargement/déchargement. Comporte des angles verrouillables et des supports en caoutchouc afin de permettre une répartition du poids optimale tout en protégeant le kayak et le véhicule des éraflures. Charge maximale autorisée : 45 kg†.

Porte-skis/snowboard†
LR006849
Permet de transporter quatre paires de skis ou deux snowboards. Comprend des rails coulissants facilitant le chargement. Verrouillable pour plus de sécurité. Charge utile maximale 36 kg†.

Porte-bagages†
VPLRR0159
Galerie polyvalente facilitant le transport sur le toit. Charge utile maximale 61 kg†.

Porte-vélo monté sur roue†
VPLFR0091
Porte-vélo verrouillable conçu pour un seul vélo, jusqu'à 20 kg.

Porte-kayak†
VPLWR0099
Permet de transporter deux kayaks ou deux canoës. Convient également pour des planches de surf ou de petits bateaux. Comporte un support multi-usage verrouillable pour transporter des rames ou des pagaies. S'incline pour faciliter le chargement/déchargement.



Porte-vélos monté sur le crochet d'attelage

AUTRES ACCESSOIRES

Pare-soleil de pare-brise
VPLYS0427
Pare-soleil de pare-brise anti-UV qui réfléchit les rayons du soleil et aide à garder l'habitacle au frais lorsque la température extérieure augmente.

Palettes de changement de vitesses
VPLVS0187CAY – Rouge
VPLVS0187MMU – Aluminium
Personnalisez le look de votre volant avec ces palettes de changement de vitesse en aluminium haut de gamme. Ces palettes de changement de vitesses sont polies à la machine, anodisées et brossées à la main, ce qui leur confère une résistance à l'usure exceptionnelle et une finition luxueuse rouge ou argent.

Filet de retenue de bagages*
VPLYS0424
Empêche que les bagages ne pénètrent dans l'habitacle. La conception du filet de retenue de bagages a été optimisée pour s'adapter à la fonction d'inclinaison des sièges de la deuxième rangée.

Tapis de sol Luxe
VPLYS0419
Jeu de tapis de sol épais, luxueux et spécialement conçu, avec dessous étanche. Ces tapis apportent une finition haut de gamme à l'habitacle.

Kit de retenue pour espace de chargement
VPLYS0459
Le kit de retenue pour espace de chargement se compose d'un ensemble d'attaches qui se fixent aux rails de coffre grâce à un système de fixation rapide et qui offrent une solution polyvalente et flexible pour retenir les bagages et autres objets placés dans l'espace de chargement. Le pack d'attaches est composé d'une sangle rétractable à enrouleur automatique et d'une tige télescopique. Nécessite des rails de coffre pour installation.

Tapis de coffre luxe
VPLYS0429*
VPLYS0415 – Lorsqu'une roue de secours de taille standard est spécifiée
Tapis de sol épais, luxueux et spécialement conçu pour l'espace de chargement, avec dessous étanche. Apporte une finition haut de gamme à l'habitacle.



Pare-soleil de pare-brise

*Non compatible avec une roue de secours de taille standard. **Un bouclier thermique est obligatoire pour la pose des porte-vélos montés sur le crochet d'attelage pour 2 ou 3 vélos - VPLWR0124.
†Tous les accessoires Land Rover à monter sur le toit nécessitent des rails de toit et des barres transversales. Les objets placés au-dessus de l'antenne satellite de toit sont susceptibles de dégrader la qualité du signal de réception et de nuire au bon fonctionnement des systèmes de navigation et de radio par satellite embarqués éventuels.

‡La charge utile maximale est égale à la capacité de charge de l'accessoire monté sur le toit.



ABOVE & BEYOND

SOMMAIRE

SPÉCIFIEZ VOTRE RANGE ROVER VELAR

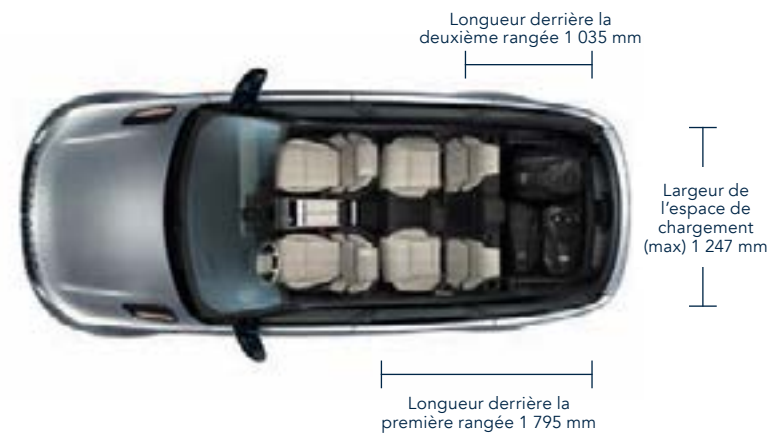
TROUVER UN CONCESSIONNAIRE

CONFIGURER UN VÉHICULE

FICHE TECHNIQUE

FICHE TECHNIQUE

DIMENSIONS ET CAPACITÉS



Longueur derrière la première rangée 1 795 mm

Longueur totale 4 803 mm



*Suspension pneumatique électronique uniquement.

Hauteur standard

Avec rails de toit 1 657 mm
Avec antenne de toit 1 685 mm
Avec toit panoramique ouvert 1 705 mm
Le mode accès de la suspension pneumatique réduit les hauteurs ci-dessus de 40 mm

Hauteur sous pavillon

Hauteur sous pavillon avant maximale avec toit panoramique 970 mm
Hauteur sous pavillon arrière 966 mm

Espace pour les jambes

Espace maximum à l'avant 1 024 mm
Espace maximum à l'arrière 945 mm

Capacité de l'espace de chargement

Sièges arrière à la verticale
Hauteur 1 045 mm, Largeur 1 247 mm
Volume de l'espace de chargement 673 litres
Largeur de l'espace de chargement entre les passages de roue 1 050 mm
Longueur au plancher 1 035 mm

Sièges arrière rabattus
Hauteur 1 045 mm, Largeur 1 247 mm
Volume de l'espace de chargement 1 731 litres
Largeur de l'espace de chargement entre les passages de roue 1 050 mm
Longueur au plancher 1 795 mm

Garde au sol

Hauteur tout-terrain* 251 mm
Garde au sol standard 213 mm

Diamètre de braquage

De trottoir à trottoir 11,6 m
De mur à mur 12 m
Tours de volant de butée à butée 2,52

Profondeur de gué

Profondeur de gué maximale
650 mm (suspension pneumatique à gestion électronique)
600 mm (suspension à ressorts hélicoïdaux)

Largeur 2 032 mm rétroviseurs rabattus
Largeur 2 145 mm rétroviseurs déployés



	A	B	C
Garde au sol			
Tout-terrain	28,89° (27,15°)	23,5°	29,5° (29,07°)
(R-Dynamic)*			
Standard (R-Dynamic)	25,93° (25,06°)	21°	27,3° (26,8°)



Empattement 2 874 mm

SPÉCIFICATIONS TECHNIQUES ET DONNÉES DE PERFORMANCES

PUISSANCE (CH)	DIESEL			ESSENCE		
	D180	D250	D300**	P250	P300**	P380**
DONNÉES MOTEUR						
Alésage (mm)	83	83	84	83	83	84,5
Course (mm)	92,4	92,4	90	92	92	89
Taux de compression (-1)	15,5:1	15,5:1	16,1:1	10,5:1	9,5:1	10,5:1
FREINS						
Type de freins avant		Disques ventilés			Disques ventilés	
Diamètre à l'avant (mm)	325	325	350	325	350	350
Type de freins arrière		Disques ventilés			Disques ventilés	
Diamètre arrière (mm)	325	325	325	325	325	325
Frein de stationnement		Intégré à l'étrier			Intégré à l'étrier	
POIDS (KG)						
Poids à partir de	1 829	1 841	1 959	1 804	1 813	1 884
Poids total autorisé en charge	2 490	2 510	2 610	2 470	2 470	2 540
Charge maximale sur essieu avant	1 190	1 210	1 270	1 190	1 190	1 240
Charge maximale sur essieu arrière	1 420	1 430	1 470	1 420	1 420	1 440
REMORQUAGE (KG)						
Capacité remorque sans frein	750	750	750	750	750	750
Capacité remorque	2 400	2 500	2 500	2 400	2 400	2 500
Poids maximum au point d'attelage/à la flèche	175	175	175	175	175	175
Poids maximum autorisé véhicule et remorque/Poids total roulant autorisé	4 890	5 010	5 110	4 870	4 870	5 040
CHARGEMENT DE TOIT (KG)						
Charge sur le toit maximale (rails de toit compris)	79	79	79	79	79	79
PERFORMANCES						
Vitesse maximale (km/h)	201	217	241	217	234	250
Accélération (s) 0-100 km/h	8,9	7,3	6,5	6,7	6,0	5,7
Capacité utile du réservoir de carburant (litres)	60	60	66	63	63	63
Émissions de CO ₂ en cycle mixte (g/km)	À partir de 142	À partir de 154	À partir de 167	À partir de 173	À partir de 178	À partir de 214
Filtre à particules Diesel (FAP)	■	■	■	-	-	-

■ De série – Non disponible.

**Si le véhicule est équipé de roues de 18", la vitesse maximale sera de 220 km/h.

Chiffres officiels basés sur les tests EU. Fournis uniquement à titre de comparaison. Les chiffres réels peuvent différer de ces données. Déclenchement du témoin de carburant aux environs de 9 litres.

MODÈLE

MOTORISATION

PACK DE SPÉCIFICATIONS

EXTÉRIEUR

INTÉRIEUR

OPTIONS ET ACCESSOIRES LAND ROVER

FICHE TECHNIQUE



ABOVE & BEYOND

SOMMAIRE

SPÉCIFIEZ VOTRE RANGE ROVER VELAR

TROUVER UN CONCESSIONNAIRE

CONFIGURER UN VÉHICULE

L'UNIVERS LAND ROVER

IL Y A TOUT UN MONDE À DÉCOUVRIR

Votre Land Rover a été conçu pour vous permettre de partir à la conquête du monde. Il vous emmènera là où les autres véhicules ne peuvent pas aller, avec une élégance incomparable. Pour célébrer le style de vie Land Rover, nous avons rassemblé des expériences, des publications et des produits estampillés Land Rover. Partez explorer le monde. Il n'attend que vous.

LAND ROVER EXPERIENCE

Les formateurs spécialisés des centres Land Rover Experience vous aident à tirer le meilleur parti de nos véhicules. De nombreuses formations s'offrent à vous dans notre réseau mondial en pleine expansion : essais de conduite ou journée complète. Vous pouvez aussi visiter une de nos usines ou même tenter l'aventure en participant à l'un de nos voyages Land Rover Adventure.

MAGAZINE ONELIFE

Pendant les trois années qui suivent l'achat de votre Land Rover, vous recevrez deux fois par an cette publication gratuite. Ce magazine vous présente les plus belles photos, les meilleurs articles spécialisés et des avis d'experts. Le magazine Onelife vous emmène au cœur d'expériences exclusives et d'aventures extraordinaires, tout en vous tenant informé des dernières innovations et des nouveautés en matière de design et de style de vie.



Recherchez « Articles Land Rover » sur notre site internet pour plus d'informations.



Recherchez « Special Vehicle Operations Jaguar Land Rover » sur notre site internet pour plus d'informations.

PARTENARIATS

Nous sommes ravis de nous associer à des individus, des équipes et des événements qui partagent notre esprit visionnaire. En tant que « partenaire officiel et exclusif de l'innovation » de Ben Ainslie Racing, Land Rover fait partie intégrante d'une équipe qui concourt au prix de navigation le plus prestigieux au monde, la 35e Coupe de l'America. Le caractère pionnier étant l'essence même de Land Rover, notre association avec Virgin Galactic perpétue un glorieux héritage.

PARTENARIATS HUMANITAIRES

Depuis 1954, Land Rover soutient la Fédération internationale des Sociétés de la Croix-Rouge et du Croissant-Rouge (FISCR), qui vient en aide à 150 millions de personnes dans le besoin à travers 189 sociétés nationales.

LE DÉPARTEMENT « SPECIAL VEHICLE OPERATIONS »

En s'appuyant sur des technologies de pointe et sur un savoir-faire incomparable, notre site Special Vehicles Operations crée des véhicules hautement personnalisés d'exception.

COLLECTION LAND ROVER

Notre nouvelle gamme de vêtements et d'objets en cuir de luxe est fabriquée avec le même degré d'excellence et de souci du détail que nos véhicules. Nous proposons également une collection qui met à l'honneur l'héritage unique de Land Rover et qui comprend des objets et des vêtements inspirés des grandes expéditions passées.



Recherchez « Partenariats Land Rover » sur notre site internet pour plus d'informations.



Pour en savoir plus, recherchez « Collection Land Rover » sur notre site internet ou rendez-vous chez votre concessionnaire Land Rover



ABOVE & BEYOND

SOMMAIRE

SPÉCIFIEZ VOTRE RANGE ROVER VELAR

TROUVER UN CONCESSIONNAIRE

CONFIGURER UN VÉHICULE

VOTRE TRANQUILLITÉ D'ESPRIT

SERVICE CLIENTÈLE

Lorsque vous nous confiez votre Land Rover, nous utilisons les technologies les plus précises pour réaliser le diagnostic de tous ses systèmes mécaniques et électroniques. Nos techniciens qualifiés utilisent des outils spécialement conçus pour nos véhicules et montent uniquement des pièces et accessoires Land Rover d'origine. Et pour une tranquillité totale, différents programmes d'entretien ainsi qu'une assistance dépannage sont également disponibles. **Pour en savoir plus, contactez votre concessionnaire Land Rover ou recherchez « Propriété Land Rover ».**

ASSISTANCE DÉPANNAGE LAND ROVER

Land Rover Assistance est à vos côtés dans les situations d'urgence routière, de la panne immobilisante à la simple crevaison. Vous pouvez compter sur nos services d'assistance dépannage en toutes circonstances.

Pour en savoir plus, veuillez consulter votre livret des avantages de la garantie, contacter le centre de service agréé Land Rover le plus proche de chez vous ou rechercher « Assistance dépannage Land Rover ».

SERVICES FINANCIERS LAND ROVER

Il n'a jamais été aussi simple de posséder son propre Land Rover. Et c'est plus abordable que vous ne le pensez. Véhicule neuf ou d'occasion, à usage personnel ou professionnel : nous vous proposons des solutions de financement adaptées où vous seul êtes décisionnaire. **Pour en savoir plus, contactez votre concessionnaire Land Rover ou recherchez « Financement Land Rover ».**

FLEET & BUSINESS

Land Rover s'efforce d'être le constructeur de référence dans le segment Fleet & Business en offrant des modèles très attractifs et un service client exceptionnel.

Remarquables, performants et polyvalents, tous les véhicules Land Rover offrent un faible coût total de possession grâce à de solides valeurs résiduelles, des coûts de réparation, de maintenance et d'entretien compétitifs, ainsi qu'un niveau impressionnant de consommation et d'émissions de CO₂.

Nous nous engageons également à fournir un service client de très haute qualité, axé sur les besoins de chaque entreprise. Chaque véhicule Land Rover est ainsi maintenu en parfait état de marche, de la manière la plus simple et rentable possible pour les entreprises.

Pour en savoir plus, recherchez « Land Rover Fleet & Business ».



AVERTISSEMENT IMPORTANT : Jaguar Land Rover Limited applique une politique d'amélioration permanente des spécifications, de la conception et de la fabrication de ses véhicules. Nous faisons tout notre possible pour que nos brochures soient à jour ; toutefois, cette publication ne doit pas être considérée comme un reflet infallible des caractéristiques actuelles et elle ne constitue pas non plus une offre de vente d'un véhicule spécifique. Les distributeurs et concessionnaires ne sont pas des agents de Jaguar Land Rover Limited, que ce soit par le biais d'un quelconque engagement ou représentation, expresse ou implicite.

Tous les accessoires Land Rover montés en concession Land Rover dans le mois qui suit la livraison d'un véhicule neuf ou dans la limite de 1 600 km (premier terme échu) bénéficieront de la même garantie et de la même durée de couverture que le véhicule. Les accessoires ne répondant pas à ces critères bénéficieront d'une garantie de 12 mois, avec kilométrage illimité. Tous les accessoires Land Rover sont testés rigoureusement avec les mêmes niveaux d'exigence que nos véhicules. Les performances en milieux extrêmement chauds ou froids, la résistance à la corrosion, aux impacts, et le déclenchement des airbags illustrent certains points d'une liste exhaustive de tests menés sur chaque accessoire pour assurer leur longévité, et avant tout leur conformité aux réglementations en vigueur. Certains des accessoires présentés ne sont pas disponibles sur tous les modèles. Veuillez consulter le concessionnaire Land Rover le plus proche de chez vous pour obtenir plus de renseignements.

Tous nos accessoires sont conçus pour faire partie intégrante des véhicules Land Rover. De nombreux produits, comme les porte-bagages de toit, sont faciles à installer. Certains nécessitent cependant des outils spéciaux et un équipement de diagnostic afin d'assurer leur intégration à la structure et au circuit électrique du véhicule. Veuillez consulter votre concessionnaire Land Rover, qui se fera un plaisir de vous communiquer les niveaux d'équipement disponibles dans votre pays de résidence et de répondre à vos questions.

La fidélité des couleurs présentées au sein du présent document est limitée par les capacités techniques de reproduction en imprimerie. Les couleurs réelles des véhicules peuvent ainsi légèrement différer de celles qui sont présentées ici. L'entreprise se réserve le droit de modifier ou de supprimer certaines couleurs de finition sans préavis. Il est possible que certains coloris ne soient pas disponibles dans votre pays de résidence. Veuillez vérifier la disponibilité des coloris et des niveaux d'équipement auprès de votre concessionnaire Land Rover. Les cuirs sont d'origine bovine. Les distributeurs et concessionnaires Jaguar Land Rover Limited ne sont pas des agents de Jaguar Land Rover Limited et ne disposent à ce titre d'aucune autorité leur permettant d'engager la responsabilité expresse ou implicite de Jaguar Land Rover Limited dans quelque domaine que ce soit.

Land Rover recommande l'utilisation des produits Castrol EDGE Professional.

Le véhicule illustré à gauche, sur la couverture et la quatrième de couverture est le modèle HSE R-Dynamic en coloris Silicon Silver, avec les options suivantes : toit panoramique, toit couleur contrastée noir, vitrage fumé et jantes 22" à 9 branches doubles « Style 9007 » en finition Diamond Turned.

ABOVE AND BEYOND : FRANCHIR DE NOUVEAUX HORIZONS

Land Rover France, division de Jaguar Land Rover Limited

Société par actions simplifiées au capital de 3 115 880 euros, domiciliée au 165 Boulevard de Valmy - CS 70001 - 92706 Colombes cedex, immatriculée au RCS Nanterre sous le numéro 509 016 804

landrover.fr

© Jaguar Land Rover Limited 2017.

Numéro de publication : LCARRV185MY



ABOVE & BEYOND

