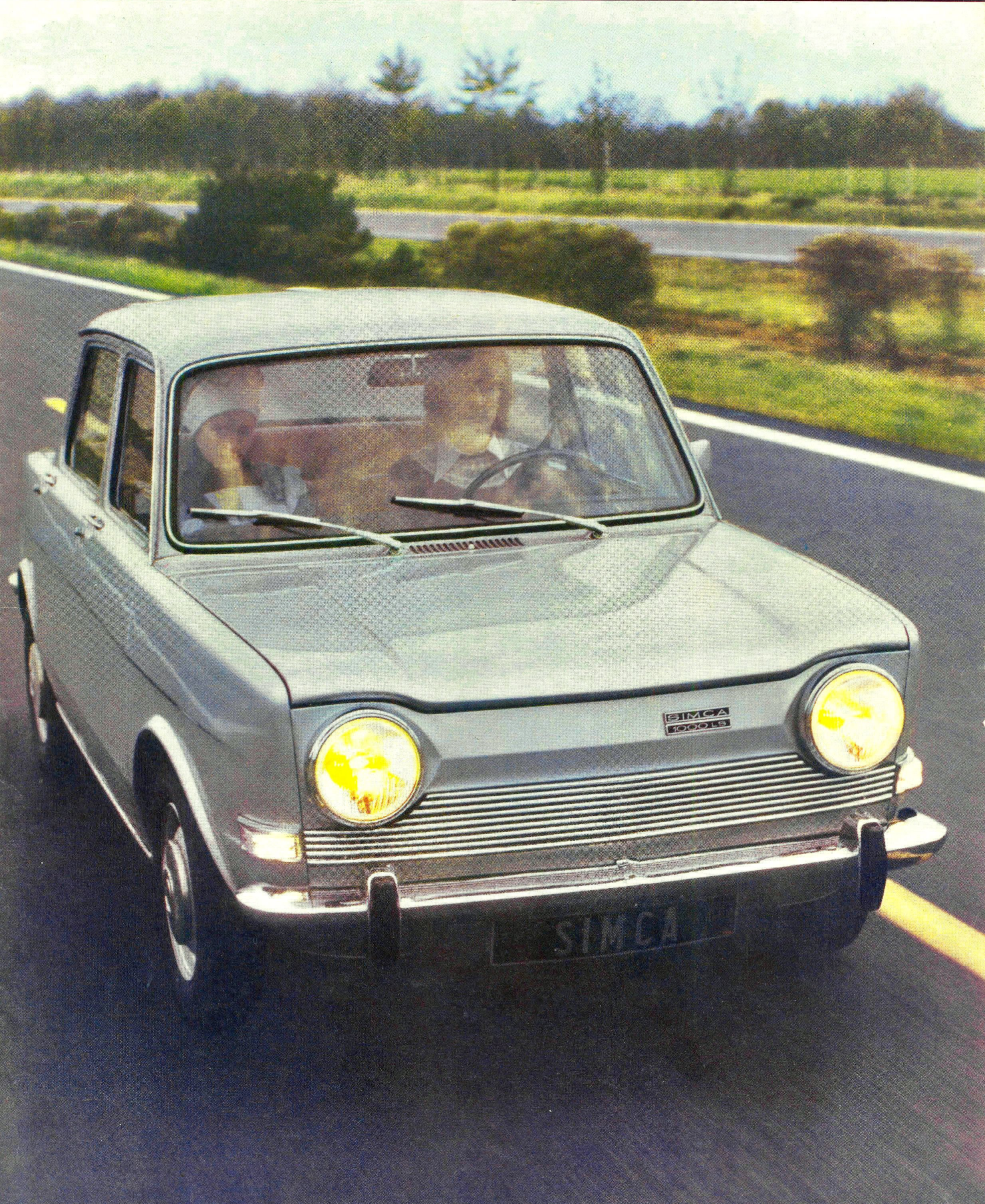
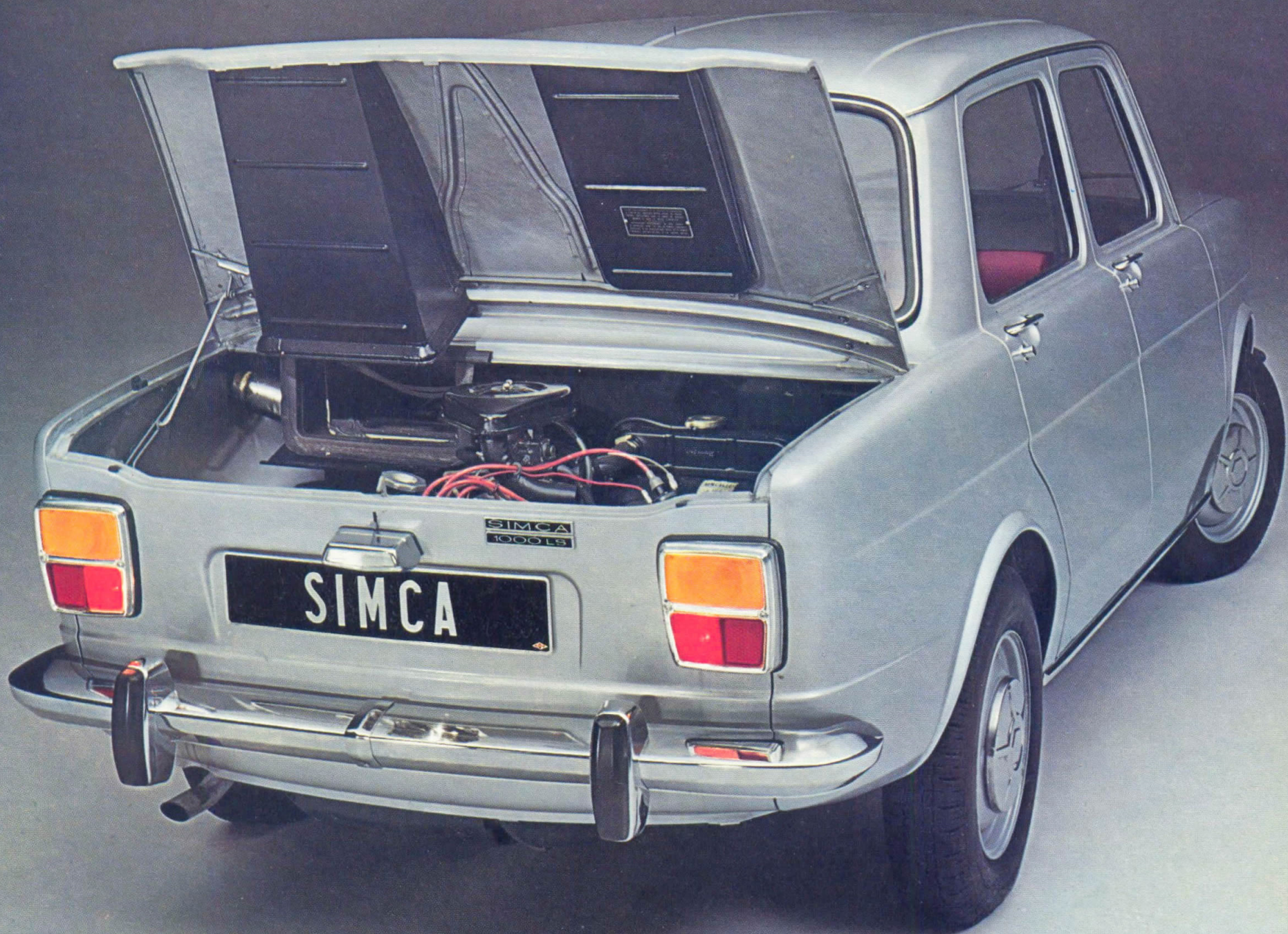


# Simca 1000 LS

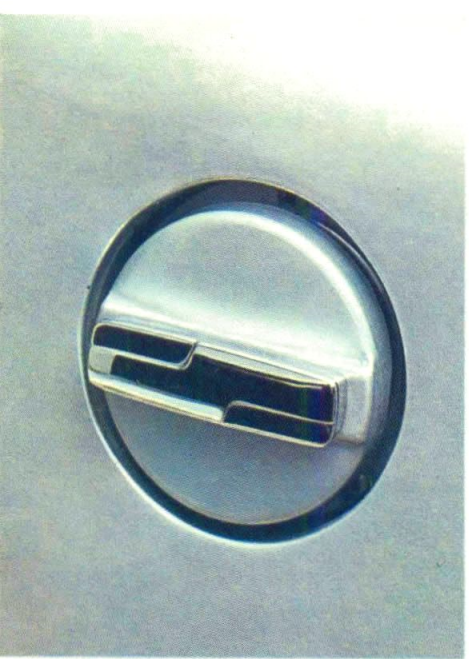




La 1000 LS est la petite voiture robuste et économique.

Celle qui vous emmène partout sans histoires. Celle sur laquelle on peut compter sans avoir à compter.

La preuve : elle a été choisie pour une nouvelle expérience à Montpellier. Cette expérience consiste à placer au centre de la ville un certain nombre de 1000 LS que les usagers utilisent et abandonnent selon leurs besoins. Pour cela, il fallait une petite voiture : 3,80 m de long.



Economique : 5 CV fiscaux. Et très maniable : rayon de braquage : 4,62 m.

Quand on sait cela, on est agréablement surpris en apprenant que la 1000 LS roule à 133 km/h, ce qui n'est pas donné à toutes les voitures de sa catégorie.

D'autant qu'elle enlève le kilomètre départ arrêté en 42,6 secondes et que, pour ses 944 cm<sup>3</sup>, elle se permet de développer 44 CH DIN.

Pourquoi une petite voiture ne serait-elle pas amusante à conduire ?

C'est ainsi que la 1000 LS s'est dotée d'une boîte 4 rapports aux synchros licence Porsche, que dirige en douceur un levier de vitesses au plancher.

La tenue de route ? Avec son carrossage négatif à l'arrière (issu de la 1000 Rallye 1) et ses 4 roues indépendantes, elle ne manque pas de surprendre agréablement.

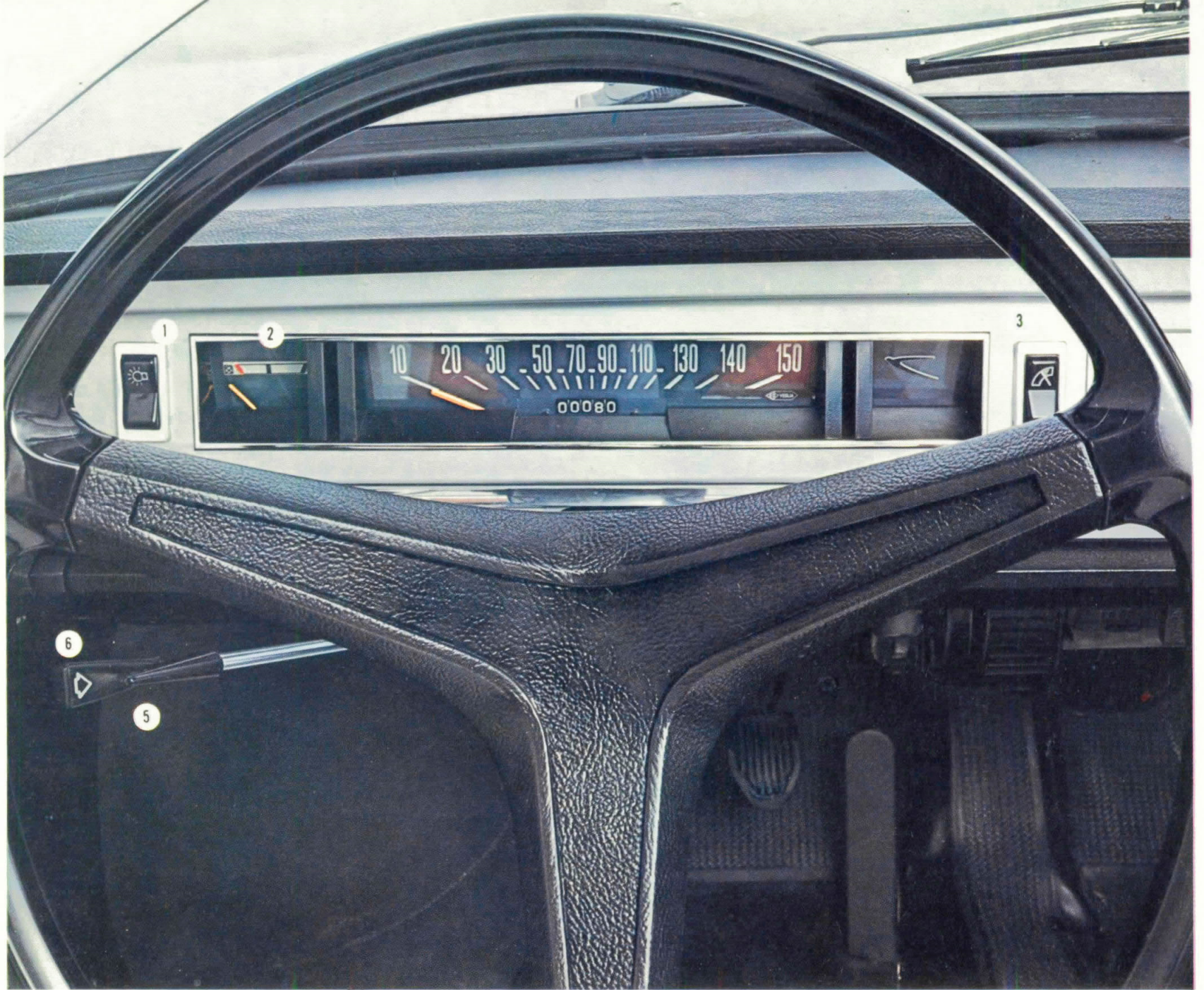
Surtout lorsqu'il faut négocier un virage difficile.

Une petite voiture, c'est idéal en ville. Mais cela signifie trop souvent inconfort sur la route. Au contraire de la 1000 LS, qui offre

4 vraies places confortables à ses passagers, des sièges moelleux et profonds et de larges baies vitrées toutes descendantes.

Pourquoi une voiture économique ferait-elle des économies dans sa finition ?

La 1000 LS a préféré un large vide-poche, des sièges recouverts de drap, un cendrier grande capacité, et un tableau de bord complet anti-reflets : la 1000 LS ne fait pas d'économie non plus sur la sécurité.



Le tableau de bord de la 1000 LS

1 - Commande d'éclairage des feux et du tableau de bord. - 2 - Jauge à essence avec témoin lumineux de réserve minimum. - 3 - Commande essuie-glace. - 4 - Lave-glace. 5 - Commande clignotants. - 6 - Commande phares-feux de croisement.

### Moteur.

Puissance administrative CV : 5.  
Cylindrée cm<sup>3</sup> : 944.  
Alésage/course (mm) : 68×65.  
Rapport volumétrique : 9,4 à 1.  
Puissance effective (CH DIN à tr/mn) : 44 à 6000.



Couple maxi DIN m da N à tr/mn : 6,4 à 3.000  
Vilebrequin : en acier estampé et traité supporté par 5 paliers.  
Carburateur : simple corps inversé.  
Refroidissement : par eau.  
Batterie V Ah : 12/40.  
Générateur d'électricité : dynamo.  
Embrayage : monodisque à sec à commande hydraulique.  
Boîte de vitesses : 4 rapports tous synchro. Licence Porsche\*.  
Transmission : roues arrières motrices.

### Direction : à crémaillère.

Rayon de braquage (m) : 4,62.

### Suspension.

Avant : roues indépendantes avec ressort transversal et barre stabilisatrice. Amortisseurs



hydrauliques télescopiques à double effet différentiel.  
Arrière : roues indépendantes. Amortisseurs hydrauliques télescopiques à double effet différentiel. Cardan côté roue donnant un carrossage négatif.

### Freins.

Avant : tambours.  
Arrière : tambours.

### Dimensions.

Longueur H tout (m) : 3,797.

Largeur H tout (m) : 1,485.  
Empattement (m) : 2,220.  
Hauteur H tout (m) : 1,390.  
Garde au sol à vide (m) : 0,130.  
Voie AV (m) : 1,260.  
Voie AR (m) : 1,275.

### Poids.

Poids à vide en ordre de marche (kg) : 775.  
Poids total autorisé en charge (kg) : 1175.  
Charge remorquable (kg) : 650, 850 avec boîte automatique.

### Capacités.

Réservoir d'essence (l) : 36.  
Carter moteur (l) : 3.  
Boîte-pont (l) : 1,75.  
Circuit de refroidissement (l) : 6,4.

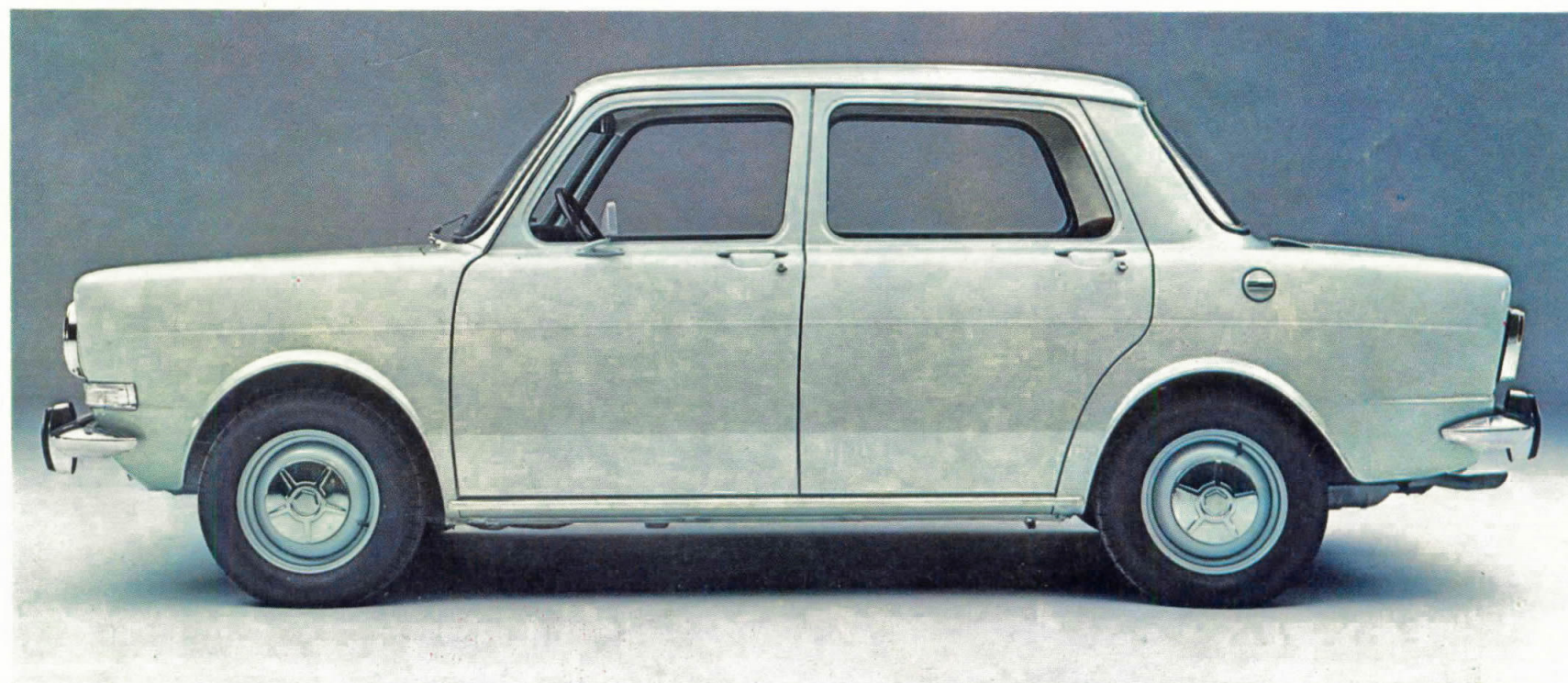
### Performances.

Vitesse maxi (km/h) : 133.  
Km départ arrêté (secondes) : 42,6.

### Roues.

Dimensions : 4×13.  
Pneus : 145 SR×13.  
Pressions de gonflage en utilisation normale :  
Avant : 1,1 bar.  
Arrière : 1,7 bar.

\* Boîte semi automatique en option.



MATRA SIMCA SHELL VAINQUEUR AU MANS 1972

**Ets RAYMOND Frères**

Concessionnaires Exclusifs  
**CHRYSLER - FRANCE**

56 - 58, Bd. Maréchal Foch - GRENOBLE

Tél. 44 - 87 - 25 - 26 - 27

INSEE 743 - 38 - 185 - 0108



**CHRYSLER  
FRANCE**