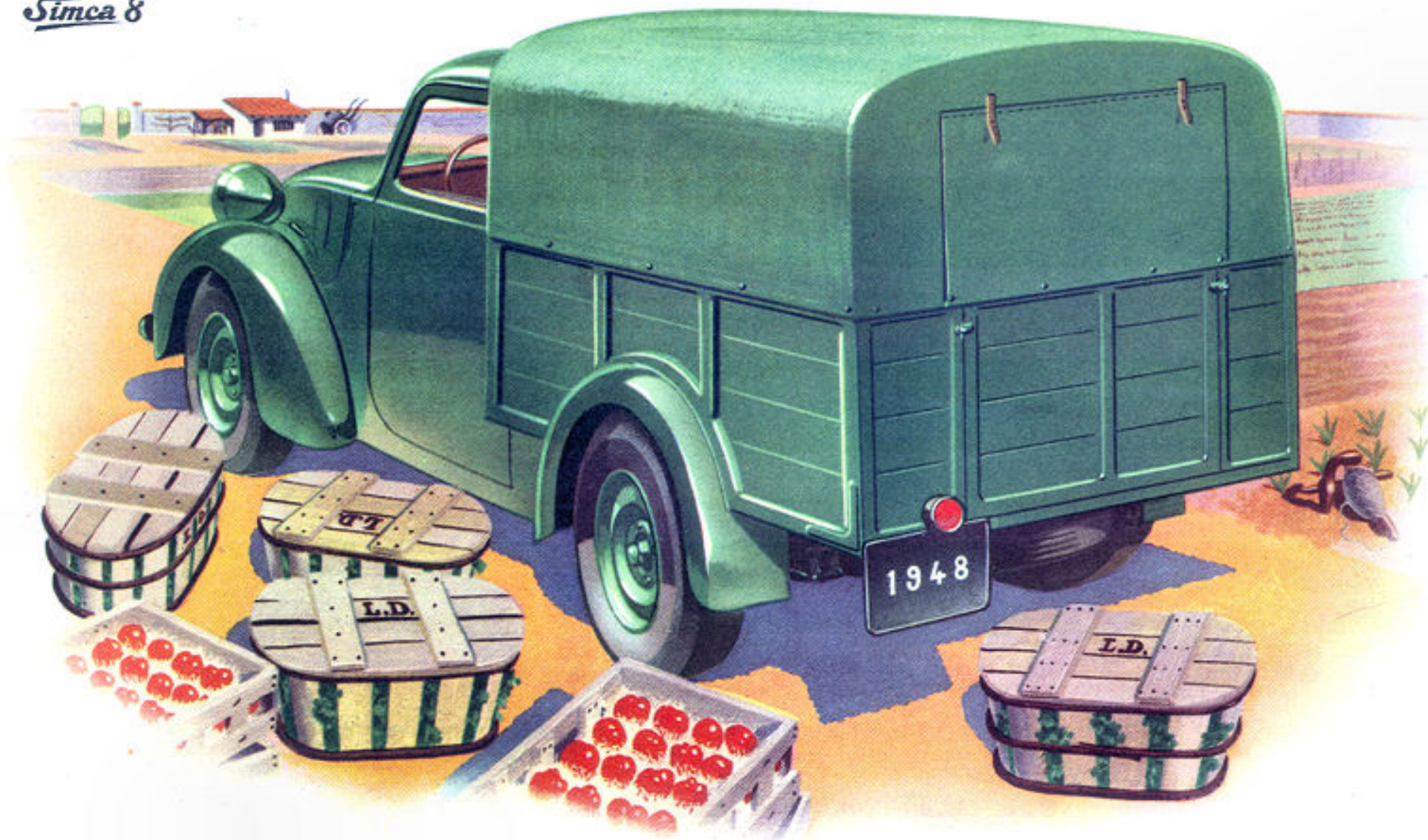


C A M I O N N E T T E 5 0 0 K I L O S



Simca 8



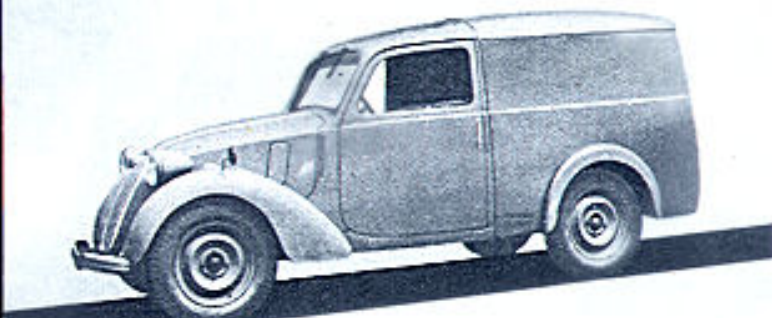


CAMIONNETTE 500 kgs SIMCA 8

La camionnette 500 kgs SIMCA 8 conserve les qualités bien connues de vitesse, de brio et de tenue de route de la voiture SIMCA 8. Et par dessus tout, elle est economie d'huile et d'essence.

CARACTÉRISTIQUES TECHNIQUES

- poids du châssis en ordre de marche : 830 kgs • charge utile 500 kgs • moteur 4 cylindres à soupapes en tête et culbuteurs
- consommation d'essence : environ 8 litres aux 100 kms en charge à la moyenne de 50 KMH • cylindrée : 1.090 cm³ • puissance fiscale : 6 CV • boîte à 4 vitesses • pont arrière démultiplié à 8 x 41 • suspension avant par roues indépendantes et amortisseurs hydrauliques ; à l'arrière par 2 ressorts avec amortisseurs hydrauliques • freins hydrauliques LOCKHEED • voie avant : 1 m. 211 • voie arrière : 1 m. 22 • longueur hors tout : 4 m. 05 • largeur hors tout : 1 m. 55 • garde au sol : 0 m. 17 au point le plus bas • diamètre de braquage : 4 m. 50 • pneus : 5,50 x 16.



1. - Carrosserie commerciale sur châssis cabine.
2. - Fourgon tôle. | dimensions intérieures :
Profondeur : 1 m 65 - Largeur : 1 m 36 -
Hauteur : 1 m 03)

