

*SIMCA* **9 SPORT**



# La *SIMCA* 9 SPORT

*Joyau des productions SIMCA, la SIMCA-9 SPORT allie aux qualités d'une voiture Sport, l'esthétique d'une voiture de grand luxe.*

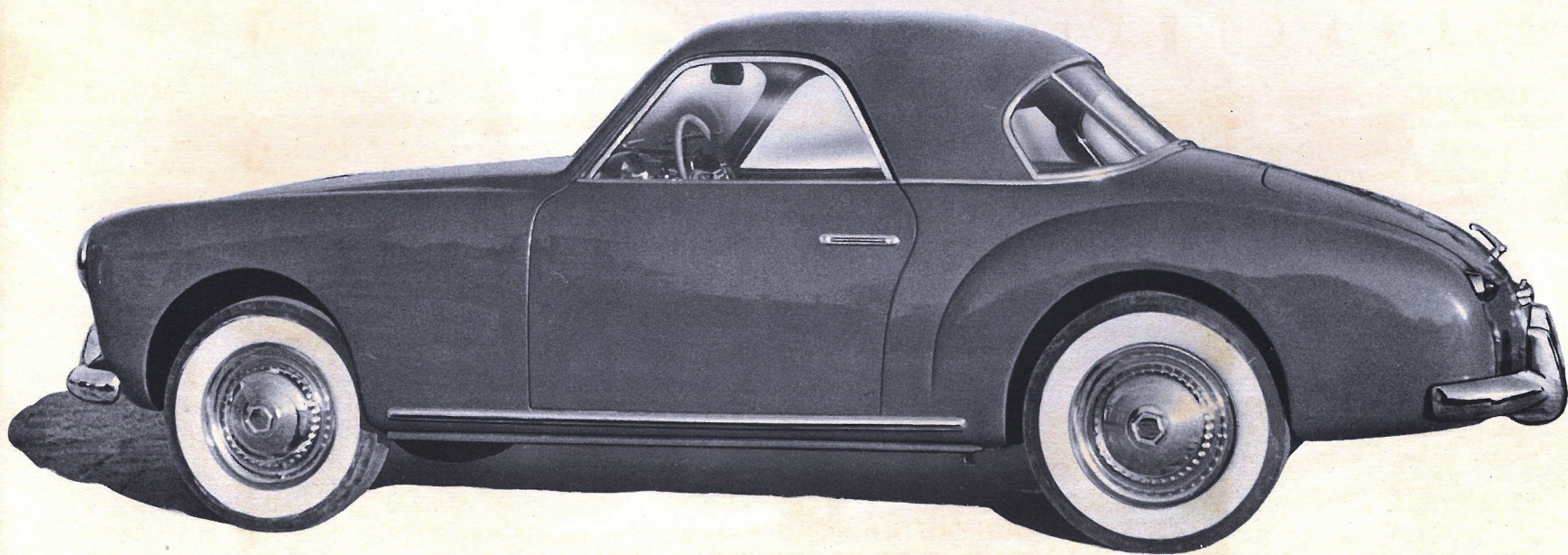
## VOITURE DE SPORT

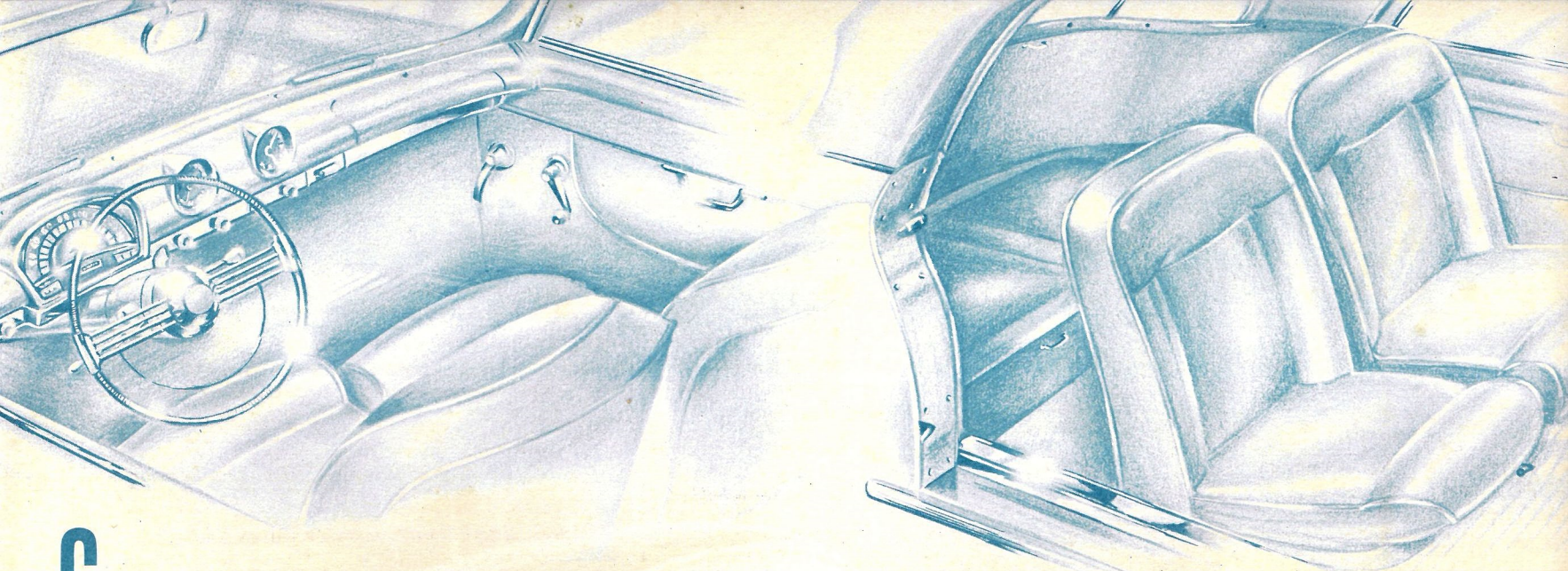
*Elle atteint 135 kms/heure et permet les plus hautes vitesses moyennes. Souple et puissante, elle a des reprises fulgurantes et sa tenue de route est celle d'une voiture de course. Son freinage enfin est le meilleur que l'on puisse actuellement obtenir.*

## VOITURE DE LUXE

*Elle triomphe dans tous les concours d'élégance. Sa carrosserie aux lignes sobres et fuyantes est l'œuvre des meilleurs dessinateurs. Elle évoque à la fois la puissance et la vitesse, dans une harmonie des proportions qui reflète la beauté parfaite.*

*Sa remarquable finition, l'élégance raffinée de ses garnitures et le luxe de ses accessoires font de la SIMCA-9 SPORT la voiture la plus racée et la plus flatteuse du monde.*





## C A R A C T É R I S T I Q U E S   T E C H N I Q U E S

**MOTEUR** - 4 cylindres 72 x 75 - 1221 cc. • Puissance fiscale : 7 CV • Puissance réelle : 50 CV • Taux de compression : 7,8 à 1 • Soupapes en tête de grand diamètre commandées par culbuteurs • Culasse aluminium traité et sièges de soupapes rapportés • Vilebrequin à 3 paliers à contrepoids, équilibré dynamiquement • Paliers AV et AR munis de bagues d'étanchéité • Embiellage sur coussinets minces • Coussinet de corps de bielle en trimétal (acier bronze plomb) avec pellicule d'indium.

**4 VITESSES** - 2<sup>e</sup> - 3<sup>e</sup> - 4<sup>e</sup> synchronisées • Changement de vitesse à rotule sous le volant • Frein à main indépendant sur les roues AR.

**DIRECTION** - à vis et secteur - rapport 2/29 • Rayon de braquage sur axe du pneu : 4 m. 75.

**SUSPENSION** - analogue à celle de la SIMCA-9 ARONDE • Un stabilisateur largement calculé maintient la voiture dans les virages.

**PONT HYPOIDE** - d'une robustesse à toute épreuve - rapport 9 x 43.

**CARROSSERIE** - du type "caisson armé" montée sur le plancher de la SIMCA-9 ARONDE • Deux sièges avant réglables • Coffre de grandes dimensions • Eclairage intérieur automatique par ouverture des portes • 4 emplacements de levage sous les longerons de caisse, avec cric de grande facilité de manœuvre • Réservoir essence de 40 litres • Déverrouillage du capot à l'intérieur.

**CHAUFFAGE** et **DEGIVRAGE** - montés en série.

**TABLEAU DE BORD** - de grand luxe comprenant entre autres : compteur kilomé-

trique total et partiel • témoin lumineux de charge • témoin lumineux indiquant le passage sur la réserve d'essence • compte-tours • montre électrique • cendrier étouffoir • boîte à gants • éclairage du tableau de bord avec réglage d'intensité lumineuse • indicateur de changement de direction avec témoin sur le tableau et retour automatique à zéro • témoin de lanternes • commande des avertisseurs doubles et accordés par demi-cercle sous le volant.

### **DIMENSIONS GÉNÉRALES & POIDS**

Longueur hors tout : 4,15 m • largeur hors tout : 1,54 m • garde au sol en charge : 0,16 m • empattement : 2,443 • Voie AV. : 1,231 • Voie AR. : 1,226 • Poids sans roue de secours, sans eau, sans outillage : 880 kgs • Poids en ordre de marche, pleins complets : 945 kgs.





N. B. — les descriptions et gravures du présent dépliant sont  
fournies à simple titre d'indication et non d'engagement.

Société Industrielle de Mécanique et Carrosserie Automobile  
**NANTERRE**

IMPRIMÉ EN FRANCE