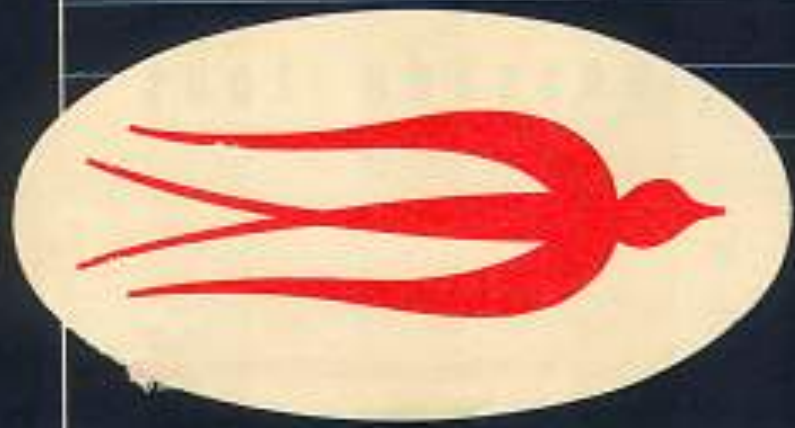


SIMCA-9 - Grande



64 *raisons*

Certaines voitures possèdent
quelques-uns de ces avantages
ou perfectionnements - Mais
seule la SIMCA - 9 - *Aronde*
les possède tous ensemble

64
raisons

précises

de préférer la





Simca 9
ARONDE

à toute autre

La qualité de chaque détail
de carrosserie, la finition de
chaque organe mécanique, témoignent
de la valeur de l'ensemble et
de la qualité de la SIMCA-9-Aronde

... pour vivre longtemps

S É C U R I

Maniabilité Simca

13

Cette qualité précieuse ne dépend pas seulement du rayon de braquage, ni même de la diminution du poids ou de la réduction de

14

Rayon de braquage exceptionnel

15

Pare-brise bombé

de très grandes dimensions, d'une seule pièce, sans montant intermédiaire.

16

Glace de lunette arrière de très grandes dimensions.

17

Balais d'essuie-glaces décalés

et articulés, sans aucun point mort pour le balayage.

18

Les phares

sont en retrait et bien protégés des chocs.

par la Maniabilité



T É



l'empattement. Elle dépend aussi de la visibilité, de la valeur du freinage, de la tenue de route. De cet ensemble de qualités naît la supériorité SIMCA-9 dans ce domaine.

Plus de sécurité et d'agrément de conduite

La SIMCA-9 se faufile dans les encombrements et trouve toujours une place pour se garer.

Plus de visibilité - Plus de sécurité

La visibilité du conducteur est excellente à gauche, à droite et de face. Rien ne le gêne.

Plus de visibilité - Plus de sécurité

Les manœuvres sont plus faciles. La luminosité de la voiture est accrue.

Plus de visibilité - Plus de sécurité

Le pare-brise est entièrement et constamment balayé par les essuie-glaces.

Plus de visibilité - Plus de sécurité

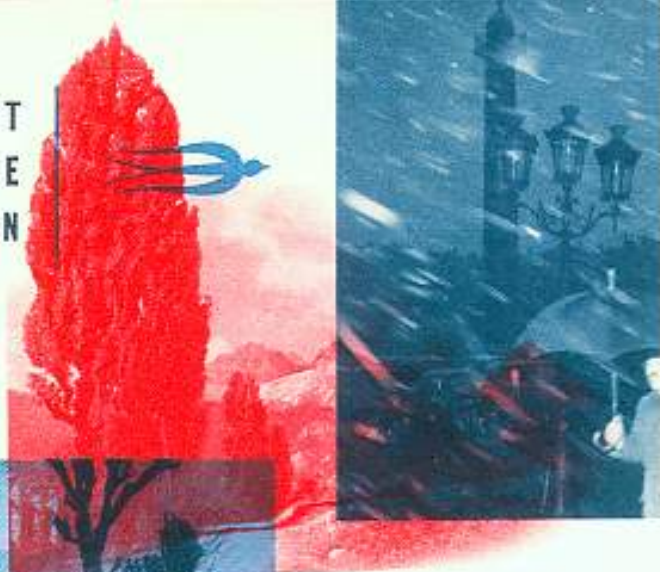
Technique nouvelle que l'Amérique commence seulement à adopter.



par la Visibilité



CONFORT
ÉLÉGANCE
AGRÈMENT D'HABITATION



Ces qualités et ces avantages

signifient pour le conducteur
et les passagers de la SIMCA-9

Climatisation

19

En hiver, en manœuvrant un rhéostat sur le tableau de bord, on obtient dans la voiture un débit d'air chaud variable et dosable, ainsi que le dégivrage. En été, la climatisation se fait par brassage d'air.

Plus de confort - Plus d'agrément

Un contact et vous créez votre climat! Vous obtenez exactement la température que vous désirez, soit que vous aimiez rouler les glaces ouvertes ou que vous préféreriez les glaces fermées, grâce au chauffage à grande capacité thermique.

20

Défecteurs d'aération à l'avant

Ces déflecteurs ajoutent leur action à celle des appareils de climatisation. Leur manœuvre se fait d'un doigt. Leur verrouillage est effectif.

Plus de confort - Plus d'agrément

Les déflecteurs d'aération permettent d'aérer l'intérieur de la SIMCA-9 sans créer de courants d'air à l'arrière de la voiture.

21

L'insonorisation

est très poussée par l'utilisation généreuse de mastics spéciaux, de feutre, de caoutchouc, de laine de verre, etc.

Plus de confort - Plus d'agrément

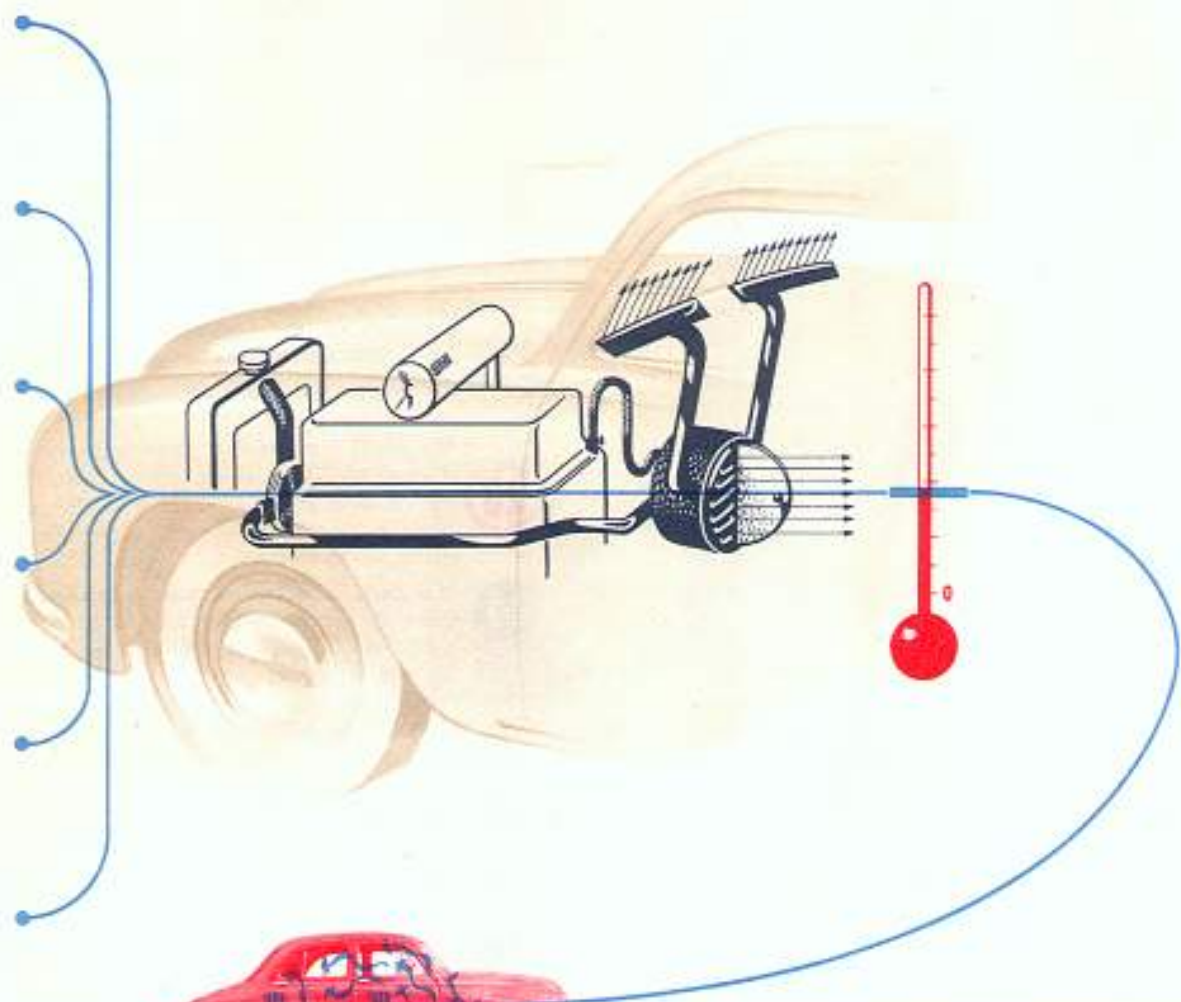
La voiture est absolument silencieuse — certaines parties comportent 5 épaisseurs de produits divers insonorisants.

La

Simca 9
ARMOE

est construite pour votre

**satisfaction
totale**



Il peut neiger





rayon
d'action
400 kms

réserve
de sécurité
60 kms



22

Appareils de bord groupés sous les yeux du conducteur : compteur, jauge d'essence, circulation d'huile, totalisateur, voyants lumineux.

23

Éclairage du tableau de bord
Le cadran devient lumineux lorsqu'on met le contact des lanternes.

24

Voyant lumineux pour la réserve d'essence. Un voyant s'allume lorsqu'il ne reste plus que 5 litres d'essence dans le réservoir : encore 60 kms !

25

Voyant lumineux témoin de charge
La charge de la dynamo étant proportionnelle aux besoins de la batterie, un ampèremètre ne donnerait aucun renseignement valable. Par contre, le voyant lumineux garantit le bon fonctionnement de l'installation électrique.

26

Indicateur électrique de circulation d'huile. La circulation étant signalée électriquement, les risques résultant d'une rupture de canalisation sont éliminés.

27

Feux de direction clignotants à rappel automatique. Deux feux clignotants à l'avant, deux à l'arrière indiquent les changements de direction. La commande revient automatiquement à 0 par le mouvement du volant. Sur le tableau de bord, un répéteur lumineux reproduit les clignotements.





28

Les glaces

avant comme les glaces arrière **descendent complètement** et libèrent entièrement les baies.

Plus de confort

Les passagers arrière eux-mêmes ont la possibilité d'escamoter complètement les glaces de côté !

29

Banquette avant réglable

Même en cours de route, le siège avant peut être instantanément avancé ou reculé sans le moindre effort.

Plus de confort

Le conducteur de la SIMCA-9 peut instantanément adopter la position qui convient le mieux à sa façon de conduire.

30

Porte de malle arrière et capot compensés

La porte de la malle et le capot sont équilibrés et munis d'un système de ressorts compensateurs.

Plus de confort

La malle et le capot se soulèvent d'un doigt et demeurent automatiquement dans la position désirée.

31

Malle arrière de dimensions généreuses

La malle de la SIMCA-9 offre le cubage considérable de 200 dm³.

Plus de confort

La malle de la SIMCA-9 a une forme étudiée pour que l'on puisse y placer des bagages encombrants et nombreux.

32

Charnières de portes invisibles

Les charnières sont montées dans les feuillures des portes à l'intérieur de la carrosserie et sont donc invisibles.

Plus d'élégance

Rien ne vient rompre l'harmonie, ni la ligne générale de la voiture ni amoindrir ses qualités aérodynamiques.

33

Éclairage intérieur de la voiture

L'éclairage se fait par un plafonnier situé sur le côté gauche de la voiture.

Plus de confort

La voiture s'éclaire lorsque l'on ouvre la portière, la lumière pouvant être évidemment commandée par ailleurs.

34

Nouveau cric vertical

Un nouveau cric qui se manœuvre sans que l'on doive se baisser, permet de soulever la voiture sans efforts. Les prises de cric sont à demeure sous la voiture.

Plus de confort

Il n'est pas question, pour soulever la voiture, de faire un effort ni de s'allonger sur le sol. Le cric se place instantanément dans ses guides aisément accessibles.

35

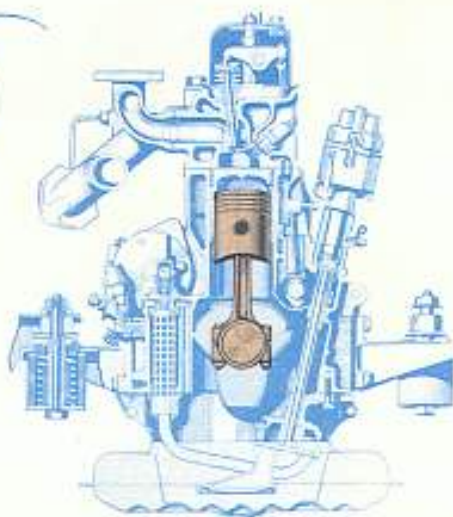
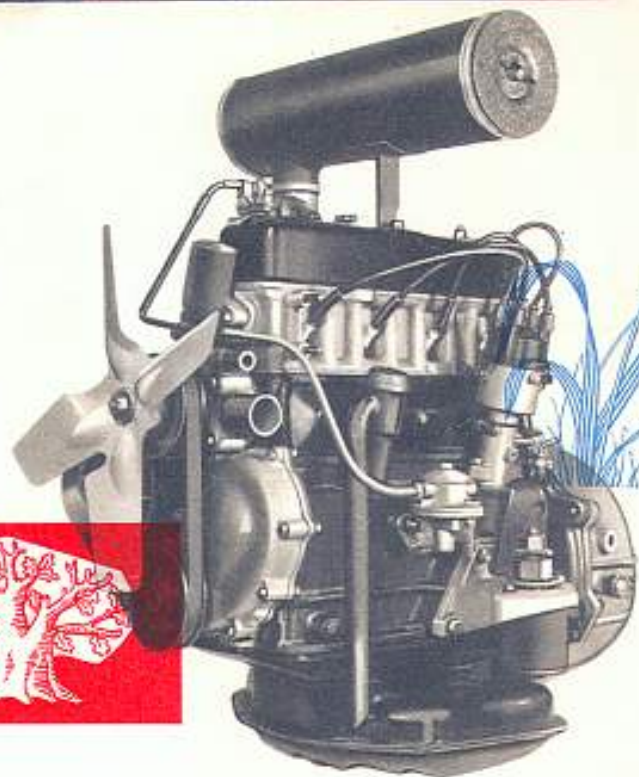
Réservoir d'essence à l'arrière, de 40 litres

Différents dispositifs éliminent les risques de fuite au remplissage, de même que les odeurs d'essence dans la voiture. **Remplissage d'essence** par un orifice dissimulé dans le porte-feu rouge arrière gauche.

Plus de confort - Plus de sécurité

Ce nouveau système élimine tous les risques d'impuretés dans l'essence, de vol, d'oubli du bouchon de réservoir.

SIMCA :



Ces qualités et ces avantages

signifient pour le conducteur et les passagers de la SIMCA-9

Puissance et souplesse du moteur 1221

Moteur moderne à soupapes en tête et culbuteurs, remarquable par sa souplesse, sa puissance et sa nervosité : 45 CV à 4.400 tours. 37,5 CV au litre, un des meilleurs rendements européens.

Plus d'agréments de conduite des performances meilleures

Plus encore que ses prédécesseurs, le moteur 1221 possède les qualités qui font la renommée de SIMCA : nervosité, reprises sensationnelles, réserve de puissance.

36

La culasse

est en aluminium avec sièges de soupape rapportés en acier spécial.

Plus de rendement

Grâce à la conductibilité thermique de l'aluminium, le refroidissement est bien meilleur.

37

Soupapes en tête et culbuteurs

Un système de culbuteurs commandés par tiges assure un fonctionnement silencieux, sans complications mécaniques. Couvre culbuteurs insonorisé (2 bagues caoutchouc).

Plus de puissance

Pour moins d'essence, le moteur 1221 donne plus de chevaux. Les soupapes en tête assurent un rendement supérieur à tous les régimes.

38

Vilebrequin

à 3 paliers et à contre-poids équilibré statiquement et dynamiquement.

Plus de rendement

Ce nouveau vilebrequin supprime la plupart des causes de vibration dont un moteur peut être l'objet.

39

Embiellage sur coussinets minces

Les coussinets nécessitent pour leur fabrication un outillage d'une précision exceptionnelle. Le coussinet supérieur est en trimétal avec pellicule d'indium.

Plus de sécurité - Meilleur rendement

Leur emploi constitue l'un des progrès les plus marquants de la technique moderne. Cette technique était jusqu'alors réservée aux moteurs de course.

40

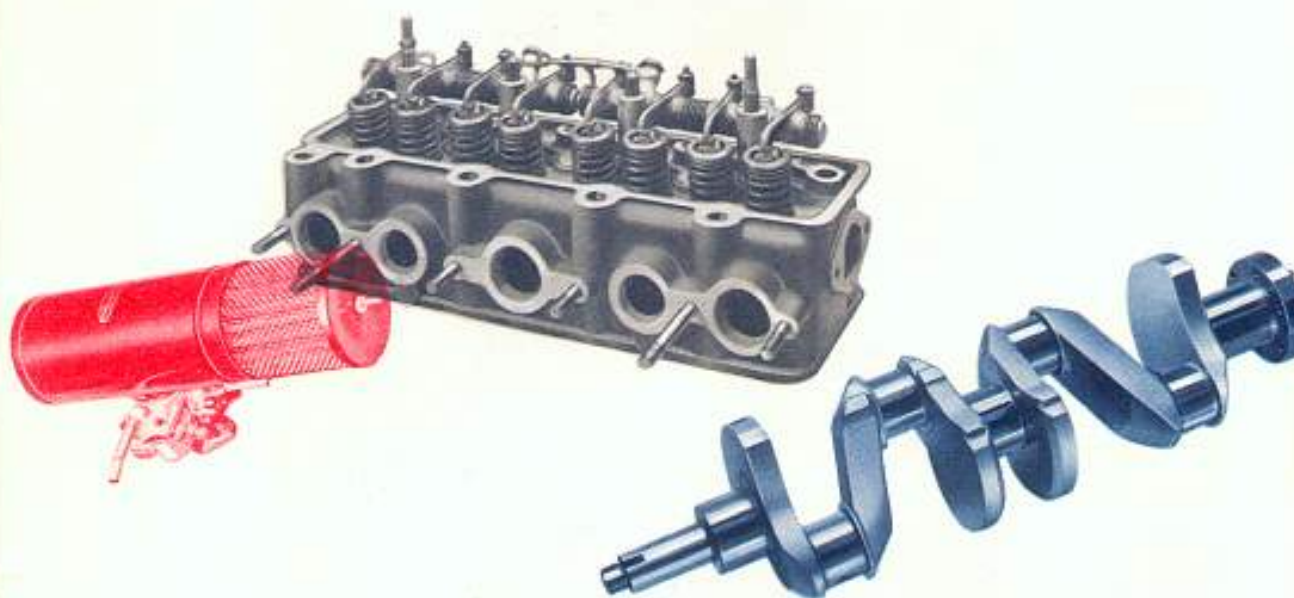
Avance à l'allumage totalement automatique

L'avance totalement automatique assure à tous les régimes le point idéal d'allumage.

Meilleur rendement

A tous les régimes, le moteur de la SIMCA-9 donne le meilleur rendement possible, sans que le conducteur ait à tâtonner pour n'obtenir qu'un réglage approximatif.

41



... pour vivre longtemps

42 **Circulation d'eau par pompe**
Le refroidissement du moteur se fait par l'intermédiaire du radiateur et d'une pompe à eau qui accélère les échanges thermiques.

Meilleur rendement

Une température régulière de l'eau est assurée dans tout le circuit de refroidissement. La constance de la température entraîne un rendement idéal du moteur.

43 **Thermostat**
Un thermostat est placé dans le circuit d'eau entre le radiateur et le moteur. Cet appareil automatique contribue à assurer la constance idéale de température de fonctionnement.

Meilleur rendement

Grâce au thermostat, le problème de la température optimum est résolu aussi bien pendant les grandes chaleurs de l'été que pendant les gelées de l'hiver.

44 **Carter d'huile ventilé et refroidi**
Le carter d'huile est constamment ventilé par un courant d'air frais.

Meilleur rendement

L'huile du moteur est maintenue constamment à la température qui convient au bon fonctionnement du moteur.

45 **Filtre à air de grandes dimensions**
Le filtre à air est très largement calculé. Son efficacité filtrante est supérieure à 99,5 %.

Meilleur rendement

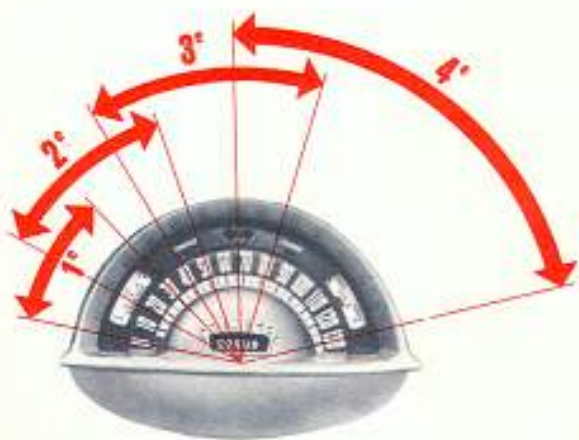
L'air utilisé pour la carburation est parfaitement filtré, ce qui prolonge la vie du moteur toujours à l'abri des poussières abrasives.

46 **Le carburateur**
comporte une pompe de reprise.

Meilleur rendement

Ce qui contribue à assurer des reprises sensationnelles tout en conservant une marche remarquablement économique.

La **Simca 9** est construite pour



vous donner la joie de conduire



Ces qualités et ces avantages

signifient pour le conducteur
et les passagers de la SIMCA-9

47

Quatre vitesses

Les quatre vitesses permettent une utilisation permanente du meilleur régime du moteur, c'est-à-dire, de hautes vitesses moyennes, une consommation réduite et un moteur de vie plus longue.

La boîte à 4 vitesses est un facteur de sécurité supplémentaire pour la SIMCA-9
La quatrième est en prise directe.

Meilleur rendement

Grâce aux quatre vitesses, les SIMCA sont imbattables au démarrage, en côte, en montagne. Le jeu de quatre vitesses permet également de prendre plus vite les virages.

En cas de nécessité, il est possible en passant une vitesse inférieure d'accélérer d'une façon instantanée pour éviter un obstacle.

48

2^e, 3^e, 4^e vitesses synchronisées

La synchronisation est parfaite et l'on passe sans double débrayage aussi bien de 2^e en 3^e que de 4^e en 2^e.

Plus d'agrément de conduite

Les vitesses se passent instantanément, sans effort, pour ainsi dire sans y penser et bien entendu sans bruit. C'est un jeu de passer les vitesses d'une SIMCA-9

49

Commande de vitesses à rotule sous le volant

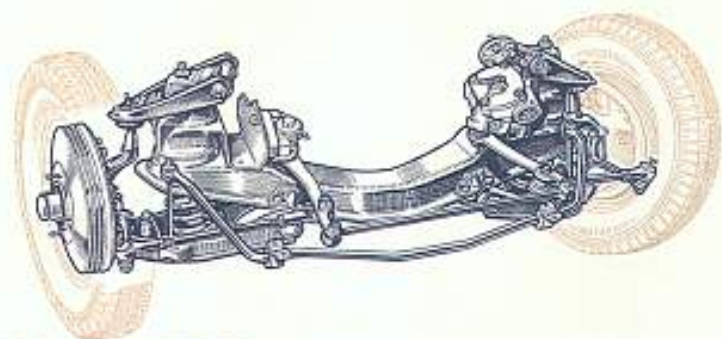
Le levier de vitesse se trouve sous le volant, dégagant ainsi complètement les places avant.

La manœuvre des vitesses est à la fois douce et précise.

Plus d'agrément de conduite

La conduite de la SIMCA-9 est facilitée à l'extrême par la position sous le volant du levier de changement de vitesses et sa parfaite accessibilité.

...pour vivre longtemps



Ces qualités et ces avantages

signifient pour le conducteur
et les passagers de la SIMCA-9

50

Roues avant indépendantes

L'indépendance des roues est assurée avec une géométrie parfaite, chaque roue se déplaçant verticalement, sans transmettre la moindre réaction à la voiture.

Plus de confort
Meilleure tenue de route

Chaque roue absorbe pour son propre compte les chocs de la route sans les transmettre. Par ailleurs, la conception SIMCA des roues avant indépendantes est l'un des éléments d'une tenue de route exceptionnelle.

51

Ressorts avant hélicoïdaux

Les ressorts avant hélicoïdaux minutieusement calculés confèrent à la suspension avant souplesse et robustesse. Ces ressorts ne nécessitent aucun entretien.

Plus de confort
Meilleure tenue de route

Les ressorts avant hélicoïdaux complètent l'action des roues avant indépendantes et contribuent à absorber toutes les réactions de la route.

52

Barre stabilisatrice de grand diamètre à l'avant

Meilleure tenue de route

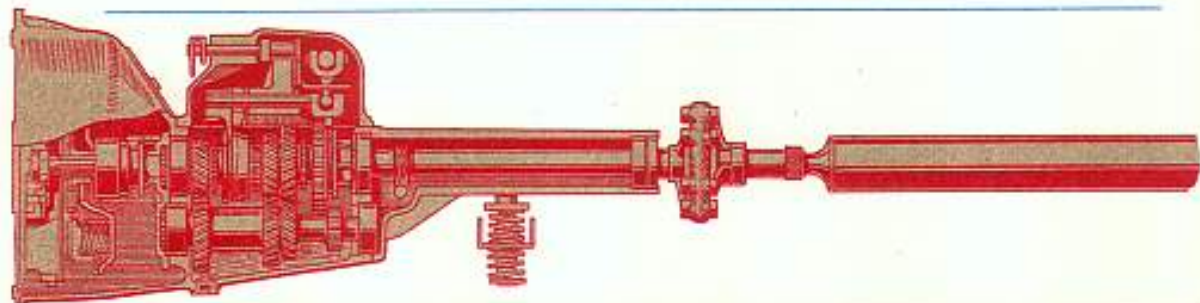
Le stabilisateur maintient la voiture dans les virages et lui interdit de se coucher.

53

A l'avant comme à l'arrière
4 amortisseurs télescopiques
à double effet agissent dans les deux sens de la verticale.

Plus de confort
Meilleure tenue de route

Les amortisseurs télescopiques du nouveau type "Thermostatique" parachèvent la suspension et contribuent au remarquable confort de la voiture.





... pour vivre **longtemps**

Ces qualités et ces avantages

signifient pour le conducteur
et les passagers de la **SIMCA-9**

54

**Transmission tubulaire
de grand diamètre à liaison élastique**

La transmission est assurée par un tube de grand diamètre et un accouplement élastique largement calculé.

Plus de sécurité

Ce système de transmission supprime toute possibilité de vibration car il est équilibré dynamiquement.

55

Pont hypoïde

Le pont hypoïde améliore le rendement et le silence et permet de surbaïsser l'arbre de transmission.

**Meilleur rendement
Robustesse extrême**

Le pont hypoïde ajoute aux avantages de rendement du couple conique, la robustesse des vis tangentes.

56

Direction à vis et secteur

La nouvelle direction de la SIMCA-9 comporte un relais.

Les barres de direction sont d'égale longueur ce qui assure une épure parfaite de direction sous tous les angles de braquage.

Plus de douceur - Plus de précision

La SIMCA-9 se conduit allègrement, sans qu'il soit jamais nécessaire de faire un effort sur le volant. Quelles que soient la route et ses difficultés, la direction ne les répercute jamais.

57

**Pot d'échappement
muni d'un poumon spécial**

Le système d'échappement comporte un premier pot d'échappement où les gaz sont détendus sans être freinés. Un deuxième appareil rend l'échappement parfaitement silencieux.

Meilleur rendement - Silence !

Le système d'échappement de la SIMCA-9 a un rendement supérieur à l'échappement libre.

Son deuxième avantage est de supprimer tous les bruits d'une façon aussi parfaite que possible.





Ces qualités et ces avantages

Freins hydrauliques

- 58** Les freins hydrauliques assurent un freinage très puissant et très sûr par un équilibre parfait sur les 4 roues.

Mâchoires de freins à centrage automatique

- 59** Les nouvelles mâchoires de freins à centrage automatique répartissent judicieusement les efforts sur toute la surface du tambour. Les mâchoires de frein ont 45 mm. de large.

Frein à main sur les roues arrière

- 60** Un frein à main mécanique agit directement sur les roues arrière et peut être utilisé en marche en cas de besoin. Il est complètement indépendant du système de freins hydrauliques.



*Parcours difficile ?
Non ! pas avec la*

Simca 9
ARONDE



Équipement électrique sous 12 volts

- 61** L'équipement sous 12 volts assure des démarrages remarquables en réduisant au minimum les chutes de tension au moment de la mise en marche du démarreur.

L'ensemble du faisceau électrique

- 62** est divisé en tronçons, reliés par des contacts à fiche.

Dynamo ventilée à régulateur de tension et régulateur d'intensité

- 63** Quel que soit le régime du moteur, le débit de la dynamo est proportionnel aux besoins de la batterie. Ce système évite la suralimentation comme la sous-alimentation de la batterie.

La batterie

- 64** est sous le capot.



... pour vivre longtemps



signifient pour le conducteur
et les passagers de la SIMCA-9

Plus de sécurité

Les freins hydrauliques de la SIMCA-9 sont à la fois sûrs, efficaces et progressifs. Leur action ne nécessite aucun effort de la part du conducteur.

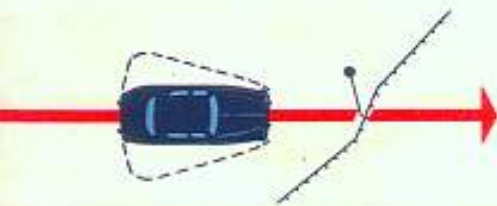
Plus de sécurité - Plus d'efficacité

Ce nouveau système contribue également à l'équilibre du freinage. La SIMCA-9 freine « en ligne » et puissamment. La puissance de freinage à la tonne est considérable.



Plus de sécurité

Le frein à main apporte une sécurité efficace, soit que l'on désire immobiliser la voiture, soit qu'il soit exceptionnellement nécessaire de l'utiliser en cours de route.



Plus de sécurité Plus d'agrément d'emploi

Grâce à l'équipement sous 12 volts la voiture démarre toujours à la première sollicitation.

Sécurité de fonctionnement

Facilité remarquable pour le sondage du circuit.

Plus de sécurité Plus d'agrément d'emploi

Le régulateur maintient la batterie en charge d'une façon satisfaisante et suffisante alors qu'avec les systèmes anciens, la batterie était surchargée en été et sous-alimentée en hiver.

Plus de commodité

Facilité de surveillance et d'entretien.



Les descriptions et gravures du présent dépliant sont
fournies à simple titre d'indication et non d'engagement

64

raisons précises de choisir ceci



pour avoir cela:

- 4 places très confortables et très spacieuses
- une solidité à toute épreuve
- 120 kilomètres à l'heure
- moins de 9 litres d'essence aux 100 kilomètres
- tout le confort souhaitable
- de très hautes vitesses moyennes
- une suspension qui efface les mauvaises routes
- une tenue de route parfaite
- une très belle et luxueuse voiture